



963

Paletli Yükleyici

Üretim Numarası: 12A

Teknik Özellikler

Konfigürasyonlar ve özellikler bölgeye göre değişiklik gösterebilir. Bölgenizde bulunup bulunmadığını Cat® temsilcilerinizden öğrenebilirsiniz.

İçindekiler

963 Paletli Yükleyici

Teknik Özellikler	3	Kovalar ve Ataşman Değişiriciler	6
Motor	3	Kovalar	7
Klima	3	Palet	9
Tahrik Sistemi	3	Riper	9
Ekipman Sistemi	3	Standartlar	9
Servis Dolum Kapasiteleri	3	Fork Çatalları ile Çalışma Teknik Değerleri	10
Çekiş Gücü	3	Standart ve Opsiyonel Ekipman	11
Ağırlıklar ve Boyutlar	4	963 Çevresel Beyanlar	14

963 Paletli Yükleyici – Atık Elleçleyici/Yıkım Yapılandırması

Temel Özellikler ve Avantajlar	15	Atık Elleçleyici	17
Teknik Özellikler	16	Gelişmiş Temizlemeli Atık Elleçleyici	17
Motor	16	Yoğun Hizmet Tipi Atık Elleçleyici veya Yıkım	17
Klima	16	Boyutlar	18
Tahrik Sistemi	16	Kovalar	19
Ekipman Sistemi	16	Palet	20
Servis Dolum Kapasiteleri	16	Riper	20
Çekiş Gücü	16	Atık Elleçleyici Özellikleri	21
Standartlar	17	Standart ve Opsiyonel Ekipman	22

(devamı sonraki sayfada)

963 Paletli Yükleyici İçindekiler

İçindekiler (devamı)

963 Paletli Yükleyici – Gemi Ambarı Yapılandırması

Temel Özellikler ve Avantajlar	25	Palet	27
Teknik Özellikler	26	Ağırlıklar ve Boyutlar	27
Motor	26	Standartlar	27
Klima	26	Boyutlar	28
Tahrik Sistemi	26	Bıçaklar	28
Ekipman Sistemi	26	Kovalar	29
Servis Dolum Kapasiteleri	26	Fork Çatalları ile Çalışma Teknik Değerleri	30
Çekiş Gücü	26	Standart ve Opsiyonel Ekipman	31

963 Paletli Yükleyici – Kısmi Çelik Fabrikası Yapılandırması

Temel Özellikler ve Avantajlar	34	Servis Dolum Kapasiteleri	35
Teknik Özellikler	35	Çekiş Gücü	35
Motor	35	Ağırlıklar ve Boyutlar	36
Klima	35	Kovalar	37
Tahrik Sistemi	35	Standartlar	37
Ekipman Sistemi	35	Standart ve Opsiyonel Ekipman	38

963 Paletli Yükleyici Teknik Özellikler

Motor

Motor Modeli	Cat® C7.1	
Emisyonlar	U.S. EPA Tier 4 Final, EU Stage V, Korea Tier 5, China Nonroad Stage IV, Japan 2014 emisyon standartlarını veya India Bharat Stage III, Eurasian Economic Union Stage IIIA, UN ECE R96 Stage IIIA emisyon standartlarını karşılar, U.S. EPA Tier 3/EU Stage IIIA ile eşdeğerdir.	
Net Güç (1.800 dev/dak.)		
ISO 9249/SAE J1349	151 kW	202 hp
ISO 9249 (DIN)	204 mhp	
Motor Devri (1.800 dev/dak.)		
ISO 14396	168 kW	225 hp
ISO 14396 (DIN)	227 mhp	
İç çap	105 mm	4,1 inç
Strok	135 mm	5,3 inç
Silindir Hacmi	7,01 L	427,8 inç ³

- Bildirilen net güç; fan, hava filtresi, temiz emisyon modülü ve alternatörle donatılan bir motor için volanda bulunan güçtür.
 - Bildirilen güç, üretim zamanında yürürlükte olan, belirtilen standarda göre test edilir.
 - Tek turbolu, ATAAC ile şarj edilmiş ve motora monte edilmiş atık arıtma (varsa) ile sıralı altı silindirli dizel motor.
 - 3.000 m (9.842 ft) rakıma kadar güç düşürülmesi gerekli değildir.
 - Tüm Cat nonroad U.S. EPA Tier 4 Final, EU Stage V, Japan 2014, Korea Tier 5 ve China Nonroad Stage IV dizel motorlar, ULSD (15 ppm veya daha az kükürt içeren ultra düşük kükürtlü dizel) veya aşağıdaki düşük karbon yoğunluklu yakıtları kullanmalıdır:
 - ✓ %20 biyodizel FAME (yağ asidi metil esteri)*
 - ✓ %100 yenilenebilir dizel, HVO (hidrojene bitkisel yağ) ve GTL (gazdan sıvıya dönüştürülmüş) yakıtlar
- Başarılı uygulama için yönergelere bakın. Ayrıntılar için lütfen Cat temsilcinize veya "Caterpillar Makine Sıvıları Tavsiyeleri"ne (SEBU6250) başvurun.
- *Atık arıtma cihazı olmayan motorlarda, en fazla %30 biyodizel olmak üzere daha yüksek karışımlar kullanılabilir.

Klima

Bu makinedeki klima sisteminde florlu bir sera gazı olan R134a soğutucu kullanılmıştır (Küresel Isınma Potansiyeli = 1430). Sistemde 1,1 kg soğutucu bulunur ve bu 1,573 metrik ton CO₂'ye eşdeğerdir.

Tahrik Sistemi

Tanım	İki adet değişken silindir hacimli eğik eksenli motor ve iki adet değişken silindir hacimli kaydırıcı tipi eksenel pistonlu pompaya sahip elektronik olarak kumanda edilen hidrostatik tahrik	
Seyir Hızı	0 ila 10 km/sa. (0 ila 6,2 mil/sa.) arasında sonsuz değişken hız	
Emniyet Valfi Ayarı	47.500 kPa	6.890 psi

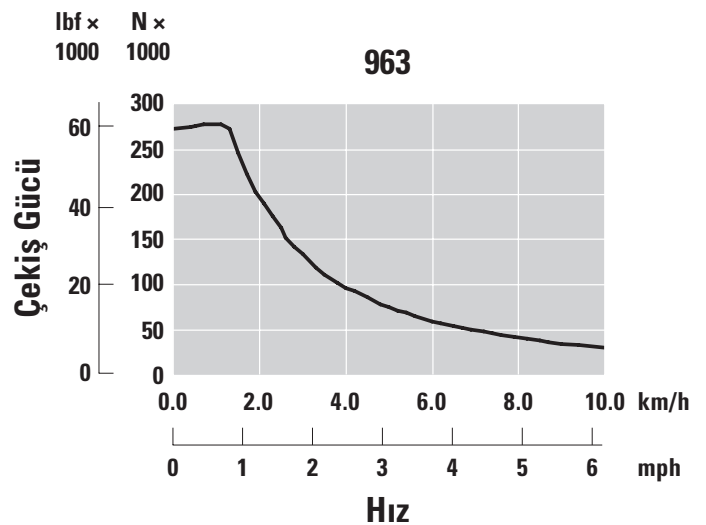
Ekipman Sistemi

Tanım	Yük algılama, değişken silindir hacimli piston pompası	
Maksimum Kesintisiz Akış	1.800 dev/dak. da 256 L/dak.	1.800 dev/dak. da 56,3 gal/dak.
Maksimum Basınç	28.000 kPa	4.061 psi
Filtre Sistemi	Ekipman dönüş filtresi	

Servis Dolum Kapasiteleri

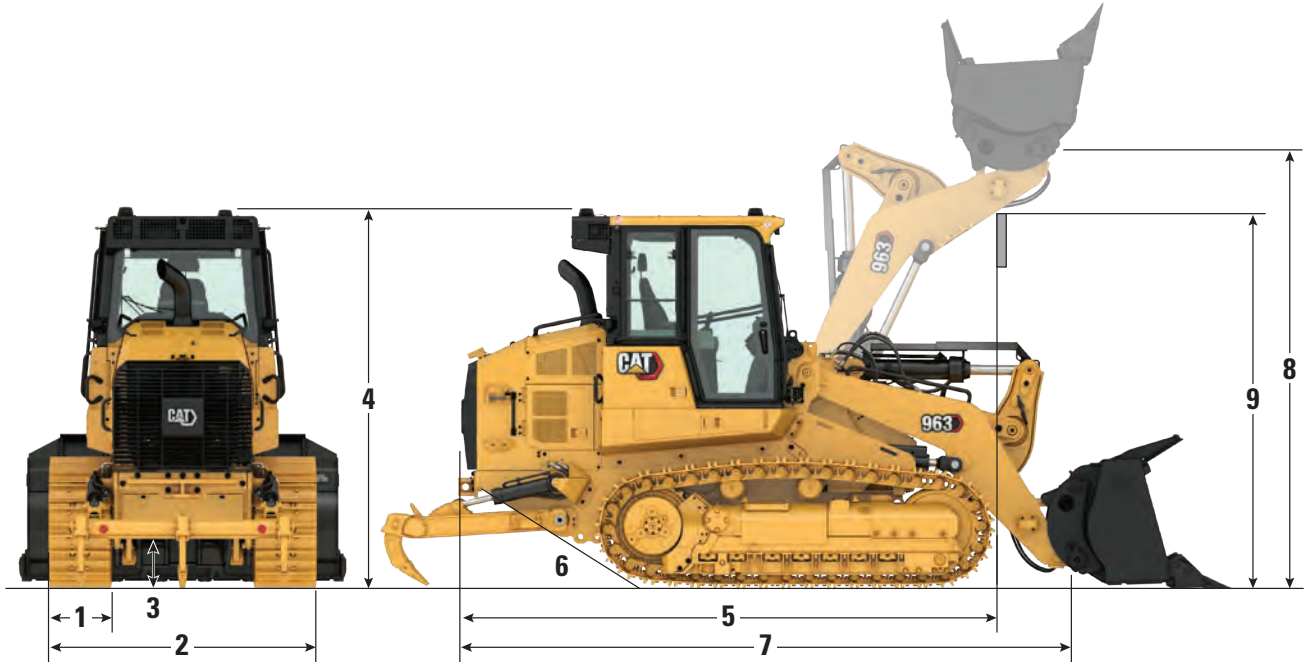
Yakıt Deposu	320 L	84,5 gal
Dizel Egzoz Sıvısı (DEF) Deposu (varsa)	16 L	4,2 gal
Soğutma Sistemi	32 L	8,5 gal.
Karter (filtre ile)	16,5 L	4,4 gal
Nihai Tahrik (her biri)	15 L	4,0 gal
Hidrolik Deposu	90 L	23,7 gal
Pivot Mili	1,8 L	0,5 gal

Çekiş Gücü



963 Paletli Yükleyici Teknik Özellikleri

Ağırlıklar ve Boyutlar



	Standart		Düşük Zemin Basıncı (LGP)	
Çalışma Ağırlığı ¹	20.358 kg	44.881 lb	22.762 kg	50.181 lb
Nakliye Ağırlığı ²	18.468 kg	40.715 lb	20.440 kg	45.062 lb
1 Palet Pabucu Genişliği:				
Standart ³	550 mm	22 inç	—	—
Geniş ³	—	—	800 mm	31 inç
Dar ³	450 mm	18 inç	—	—
Palet Kasnakları – Her Bir Tarafta	7		7	
Pabuç Sayısı – Her Bir Tarafta	38		38	
Palet Zemindeyken	2.542 mm	100 inç	2.542 mm	100 inç
Zemin Basıncı:				
Standart Pabuçlar	63,0 kPa	9,1 psi	48,5 kPa	7,0 psi
Dar Pabuçlar	77,0 kPa	11,2 psi	—	—

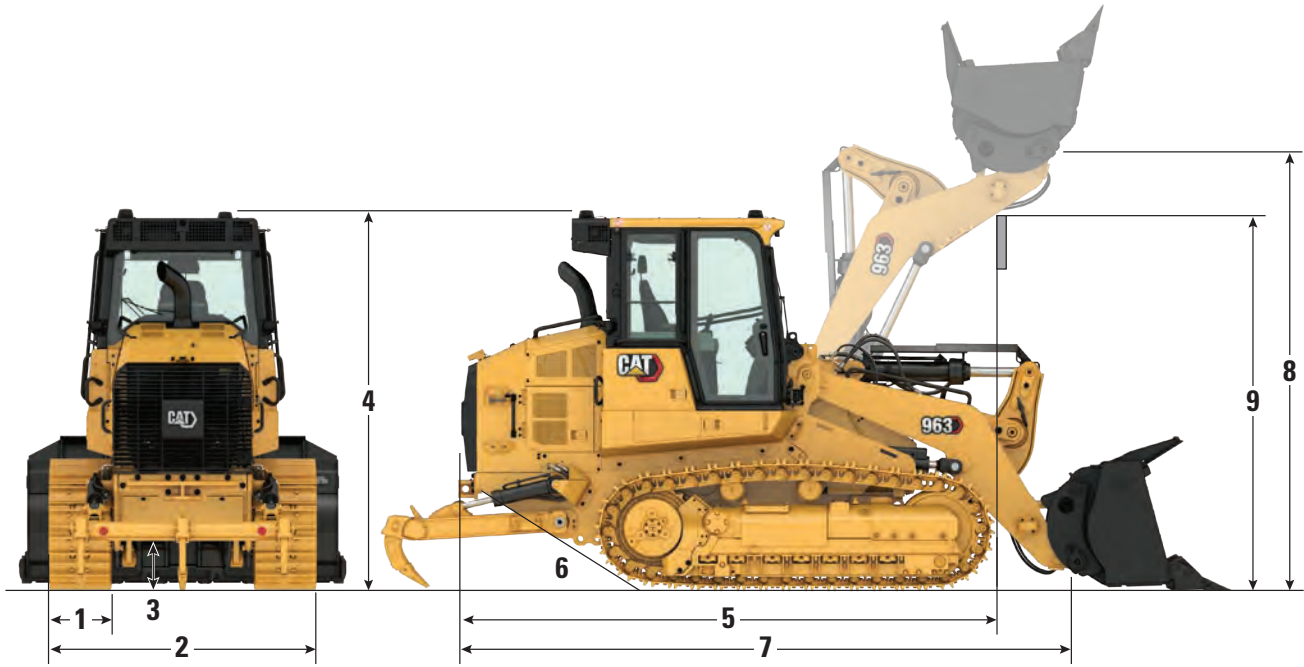
¹Çalışma ağırlığı: yapı paketine sahip makine, tırnaklı ve segmentli genel amaçlı kova, Ağır Hizmet Tipi Uzun Ömürlü alt takım, atık arıtma sistemi, yağlayıcılar, %100 dolu yakıt deposu ve 75 kg (165 lb) operatör. Atık arıtma sistemi bulunmayan makineler için 287 kg (632 lb) çıkarın.

²Nakliye ağırlığı: yapı paketine sahip makine, tırnaklı ve segmentli genel amaçlı kova, Ağır Hizmet Tipi Uzun Ömürlü alt takım, atık arıtma sistemi, yağlayıcılar, %10 dolu yakıt deposu. Atık arıtma sistemi bulunmayan makineler için 287 kg (632 lb) çıkarın.

³Tek veya çift tırnak, merkez delikli veya merkez deliksiz.

963 Paletli Yükleyici Teknik Özellikleri

Ağırlıklar ve Boyutlar (devamı)



2 Toplam Makine Genişliği (kovasız):

Minimum: Standart Ölçü (450 mm'lik/17,7 inçlik pabuçlar)	2.300 mm	90,5 inç
Maksimum: Geniş Ölçü (800 mm'lik/31,5 inçlik pabuçlar)	2.900 mm	114,2 inç

3 Yerden Yükseklik

471 mm 18,5 inç

4 Kabinin Üstüne Kadar Olan Makine Yüksekliği

3.325 mm 130,9 inç

5 Paletlerin Önüne Kadar Olan Makine Uzunluğu (arka tampon dahil)

4.943 mm 194,6 inç

Riper varken şu değeri ekleyin:

586 mm 23,0 inç

6 Rampa Açısı

29°

7 Toplam Nakliye Uzunluğu (kovasız)

5.841 mm 230 inç

8 Maksimum Kaldırmada Menteşe Pimi Yüksekliği

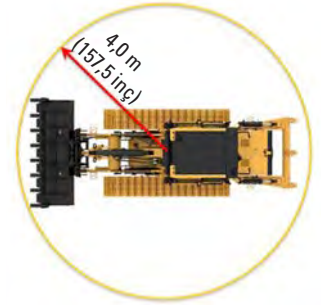
3.940 mm 155,1 inç

9 Maksimum Kaldırmada Kaldırma Kolu Mesafesi

3.590 mm 141,3 inç

Dönüş Yarıçapı

4,0 m 157,5 inç



Kova ve ataşman seçenekleri değişiklik gösterebilir. Ürün bulunurluğu hakkında bilgi için lütfen Cat temsilcinize danışın.

Kovalar ve Ataşman Değişiriciler



Advansys™ Zemin Kavrama Ataşmanları

Cat paletli yükleyici kovaları, fabrikadan Advansys™ kova uçları/adaptör/kilitleme sistemi ile sunulur. Advansys uçlar, en zorlu uygulamalarınız için size maksimum üretkenliği ve kovanın kullanım ömrü boyunca en düşük maliyetleri sağlamak üzere tasarlanmıştır.

- Cat Advansys, güvenli, hızlı sökme ve takmaya olanak tanıyan, çekiç gerektirmeyen bir tutma sistemi sunar. Ayrıca, çekiç gerektirmeyen tutma sistemi özel bir alet de gerektirmez. Uçları takmak veya çıkarmak için tutucuyu 180° döndürmeniz yeterlidir.
- Adaptör tasarımı, malzeme akışını adaptör kayışı üzerinden yönlendirerek daha uzun bir adaptör ömrü ve kovanın kullanım ömrü sağlayabilir.
- Döküm tutma pimi, uç değiştirme sırasında, satın alınacak veya kaybedilecek ayrı bir tutma pimi gerektirmediği anlamına gelir. Uç, adaptör burnu üzerine yüklenir, döküm tutma pabuçlarını asla gerilime veya aşınmaya maruz bırakmaz.
- Uygulamalar veya ortamlar değiştiğinde kesici kenarlar arasında geçiş yapabilmek üzere çok yönlülük isteyen müşteriler için Cat Advansys civatalı adaptörler mevcuttur.

Daha eski paletli yükleyici kovalarınız mı var? Ya da tekerlekli yükleyici kovalarınız? Veya karma bir filonuz? Advansys uçlar, sektördeki herhangi bir kovaya uyacak şekilde uyarlanabildikleri için size katma değer sağlar.

Advansys uçların kolay kurulumu hakkında daha fazla bilgi edinmek için videoyu izleyin.

<https://www.youtube.com/watch?app=desktop&v=iiDYN9m3J-Y>

Cat Fusion™ Ataşman Değişirici

Cat Fusion™ ataşman değişiriciler, azalmayan performansıyla Cat yükleyicinize daha çok yönlü olmasını sağlar. Fusion; kovalar, malzeme elleçleme kolları, forklift çatallar ve diğer ataşmanların eksiksiz bir tamamlayıcısı olan ve karşılaşılabileceğiniz hemen hemen her işi üstlenebilmeniz için donanımlı olmanızı sağlayan bir sistemdir.

Tam Performans

- Sıfır ofsetli ataşman değişirici sayesinde tam makine koparma kuvveti sunulur.
- Performanstan ödün vermeden bir ataşman değişiricinin esnekliğini sunar.
- Ataşman değişirici, kontrol kollarının içine oturur ve pivot noktası ve yük merkezinin pimli aletlere kıyasla neredeyse aynı olmasını sağlar.

Benzersiz Dayanıklılık

- Kama mekanizması, binlerce çevrimden sonra bile sıkı kalır, aşınmayı ve tıktırtyı ortadan kaldırarak daha iyi ataşman kontrolü ve üretkenlik sağlar.
- Ataşman değişirici ve ataşmanlar daha uzun süre dayanır, onarım veya değişim ihtiyacını azaltır ya da ortadan kaldırır.
- Silindir ve kama arasındaki doğrudan bağlantı; karmaşık, arızaya meyilli bağlantıları ortadan kaldırır.

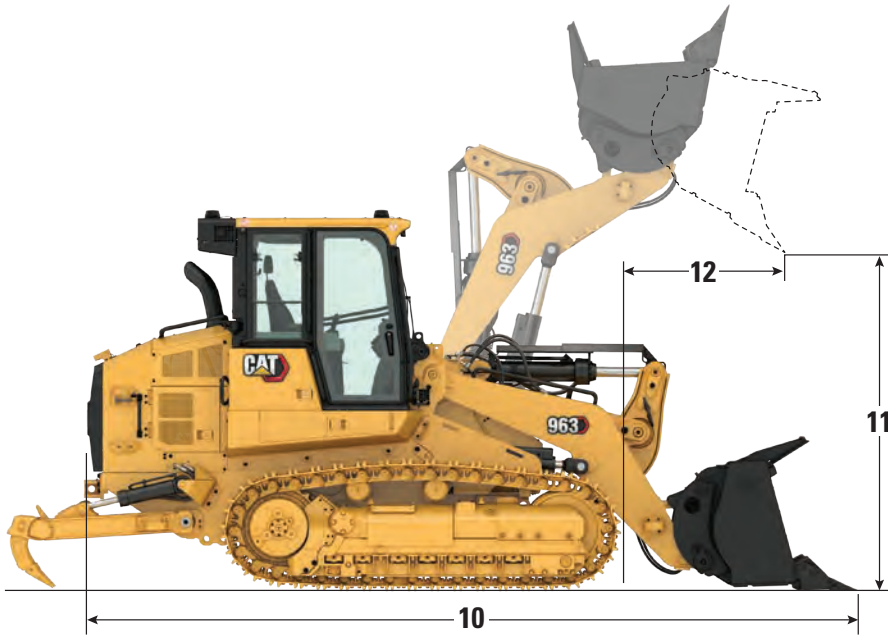
Eşsiz Çok Yönlülük

- Açık çerçeve tasarımı sayesinde operatör forklift çatal uçlarını tam olarak görebilir.
- Fusion sistemi şunları içerir:
 - Kovalar
 - Bıçaklar
 - Tırmıklar
 - ITA ve İnşaat forklift çatalları
 - Malzeme elleçleme kolları
- Fusion ortak kullanılabilen bir arabirimdir. Böylece, araçlar işinizde kullandığınız birden fazla makine arasında gerektiği şekilde paylaşılabilir

Paletli yükleyicinizdeki Fusion ataşman değişirici ile ataşmanları ne kadar hızlı değiştirebileceğinizi görün: https://www.youtube.com/watch?v=ua7F26_kOUw



Kovalar



İş için Doğru Ataşman

Tüm kovalar kazma, kütük sökme, yükleme, taşıma, tesviye vb. için kullanılabilir. Bazı kovalar daha özeldir:

Performans Kovaları – yükleme ve taşıma için optimize edilmiştir

Çok Amaçlı (MP) – kelepçe açıkken malzeme tutma ve tesviye etme

Düz Zeminli Kovalar – Tesviye, gevşek malzeme taşıma

Fusion ataşman değiştirici bir dizi kova, forklift çatal, tırmık, malzeme taşıma kolu ve daha fazlasıyla uyumludur, böylece maksimum çok yönlülük sağlar. Uyumluluk hakkında bilgi için Cat temsilcinize danışın.

Kesici Kenar Tipi	Fusion Kovalar			
	Uzun Tırnak ve Segmentler		Geniş Uzun Tırnak ve Segmentler	
Kova Ağırlığı	1.742 kg	3.840 lb	2.036 kg	4.488 lb
Kova Genişliği	2.571 mm	101,2 inç	2.998 mm	118,1 inç
%100 Dolum Faktöründe Azami Kapasite ¹	2,3 m ³	3,0 yd ³	2,7 m ³	3,5 yd ³
Azami Çalışma Kapasitesi ²	4.638 kg	10.463 lb	4.632 kg	10.211 lb
Statik Devirme Yüğü ³	13.250 kg	29.895 lb	13.233 kg	29.173 lb
10 Toplam Makine Uzunluğu (kova zemin seviyesindeyken)	6.956 mm	273,9 inç	6.956 mm	273,9 inç
11 Maksimum Kaldırma ve 45° Açılı Boşaltmada Yükseklik	3.045 mm	119,9 inç	3.045 mm	119,9 inç
12 Maksimum Kaldırma ve 45° Açılı Boşaltmada Uzanma	1.193 mm	47 inç	1.193 mm	47 inç
Koparma Kuvveti	180.114 N	40.191 lbf	178.201 N	40.061 lbf

¹ISO 7546:1983'e göre hacimsel kova kapasitesi.

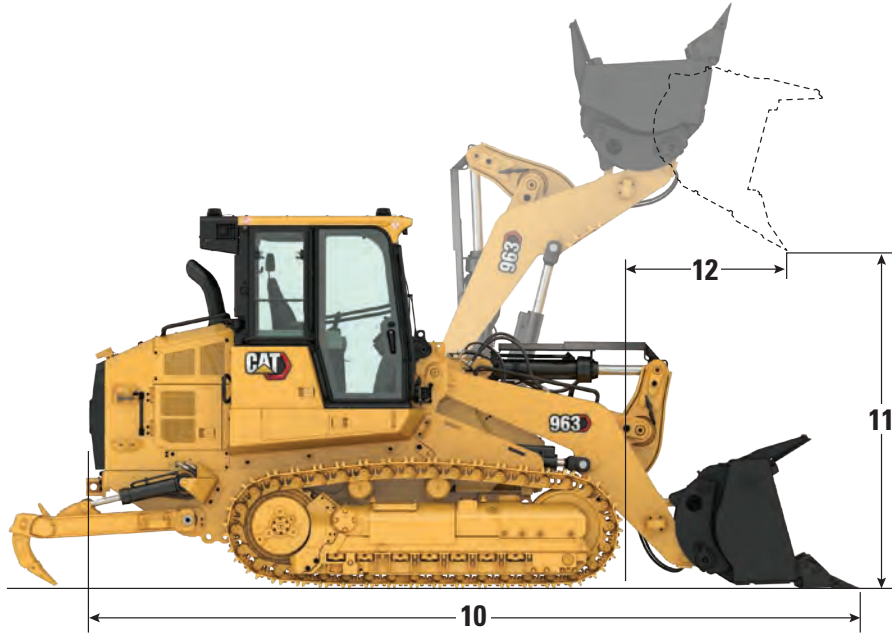
²Azami Çalışma Kapasitesi, ISO 14397-1:2007'nin gerektirdiği şekilde %35 Statik Devirme Yüğü ile dikkate alınmalıdır.

³Standart ve ek arka ağırlıklarla donatılmış makine.

(devamı sonraki sayfada)

963 Paletli Yükleyici Teknik Özellikleri

Kovalar (devamı)



Pimli Kovalar	Genel Amaçlı Kovalar*		Performans Kovası**	Düz Zeminli Kovalar*		Çok Amaçlı Kova**
	Uzun Tırnak ve Segmentler	Cıvatalı Tam Kenar	Uzun Tırnak ve Segmentler	Kaynaklı Hizalı Adaptörler, Uzun Tırnak	Geniş – Kaynaklı Hizalı Adaptörler, Uzun Tırnak	Uzun Tırnak ve Segmentler
Kesici Kenar Tipi						
Kova Ağırlığı	1.890 kg (4.167 lb)	1.739 kg (3.834 lb)	1.950 kg (4.299 lb)	1.596 kg (3.519 lb)	1.857 kg (4.094 lb)	2.200 kg (4.850 lb)
Kova Genişliği	2.571 mm (101,2 inç)	2.571 mm (101,2 inç)	2.671 mm (105,2 inç)	2.583 mm (101,6 inç)	2.998 mm (118,1 inç)	2.575 mm (101,3 inç)
%100 Dolum Faktöründe Azami Kapasite ¹	2,5 m ³ (3,2 yd ³)	2,5 m ³ (3,2 yd ³)	2,8 m ³ (3,7 yd ³)	2,3 m ³ (3,0 yd ³)	2,7 m ³ (3,5 yd ³)	2,0 m ³ (2,6 yd ³)
%110 Dolum Faktöründe Azami Kapasite			3,1 m ³ (4,0 yd ³)			
Azami Çalışma Kapasitesi ²	4.731 kg (10.431 lb)	4.808 kg (10.599 lb)	5.015 kg (11.057 lb)	4.853 kg (10.698 lb)	4.761 kg (10.496 lb)	4.612 kg (10.169 lb)
Statik Devirme Yüğü	13.518 kg (29.802 lb)	13.736 kg (30.283 lb)	14.329 kg (31.590 lb)	13.865 kg (30.566 lb)	13.603 kg (29.989 lb)	13.178 kg (29.053 lb)
10 Toplam Makine Uzunluğu (kova zemin seviyesindeyken)	6.831 mm (268,9 inç)	6.613 mm (260,3 inç)	6.925 mm (272,7 inç)	6.839 mm (269,2 inç)	6.839 mm (269,2 inç)	6.897 mm (271,5 inç)
11 Maksimum Kaldırma ve 45° Açılı Boşaltmada Yükseklik	3.079 mm (121,2 inç)	3.080 mm (121,2 inç)	2.988 mm (117,7 inç)	3.145 mm (123,8 inç)	3.145 mm (123,8 inç)	2.926 mm (115,2 inç)
12 Maksimum Kaldırma ve 45° Açılı Boşaltmada Uzanma	1.231 mm (48,5 inç)	1.230 mm (48,4 inç)	1.281 mm (50,5 inç)	1.182 mm (46,5 inç)	1.182 mm (46,5 inç)	1.077 mm (42,4 inç)
Koparma Kuvveti	181.064 N (40.705 lbf)	183.150 N (41.174 lbf)	163.503 N (36.757 lbf)	198.144 N (44.545 lbf)	197.064 N (44.302 lbf)	175.418 N (39.436 lbf)

*Arka ağırlık bulunmayan makine.

**Standart ve ek arka ağırlıklarla donatılmış makine.

¹ISO 7546:1983'e göre hacimsel kova kapasitesi.

²Azami Çalışma Kapasitesi, ISO 14397-1:2007'nin gerektirdiği şekilde %35 Statik Devirme Yüğü ile dikkate alınmalıdır.

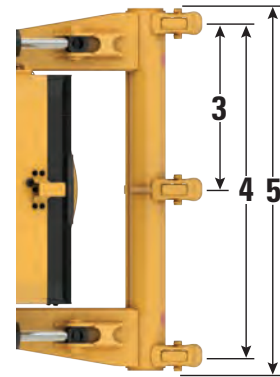
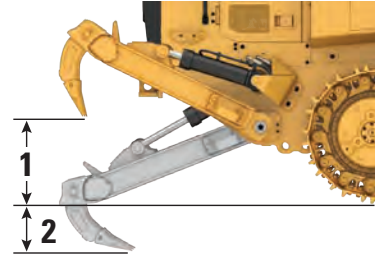
963 Paletli Yükleyici Teknik Özellikleri

Palet

Palet Pabucu Genişliği – Ağır Hizmet Tipi Sızdırmaz ve Yağlı	Tırnaklar	Özellikler
450 mm (18 inç)	Çift	—
450 mm (18 inç)	Çift	Merkez Delik
460 mm (18 inç)	Tek	Merkez Delik
550 mm (22 inç)	Çift	—
550 mm (22 inç)	Çift	Merkez Delik
560 mm (22 inç)	Tek	Yoğun Kullanım
7.897 mm (31 inç)	Çift	Geniş Ölçü
Cat Abrasion		
450 mm (18 inç)	Çift	Dar
550 mm (22 inç)	Çift	—

Riper

Tip	Radyal	
Ağırlık	795 kg	1.753 lb
1 Kaldırılmış Halde Maksimum Açıklık (uç)	873 mm	34,4 inç
2 Maksimum Penetrasyon	274 mm	10,8 inç
3 Cep Alanı	896 mm	35,3 inç
4 Uç Göstergesi	1.792 mm	70,6 inç
5 Toplam Riper Genişliği	1.955 mm	77,0 inç
Kiriş Kesiti	203 mm × 165 mm	8,0 inç × 6,5 inç
Maksimum Penetrasyon Kuvveti	176 kN	39.646 lbf
Maksimum Koparma Kuvveti	85 kN	19.038 lbf



Standartlar

ROPS/FOPS

- Caterpillar'ın makine için sunduğu ROPS (Rollover Protective Structure, Devrilme Koruma Yapısı) özelliği ISO 3471:2008 ROPS kriterlerini karşılar.
- FOPS (Falling Object Protective Structure, Düşen Nesnelere Karşı Koruyucu Yapı) ISO 3449:2005 Seviye II kriterlerini karşılar.

Frenler

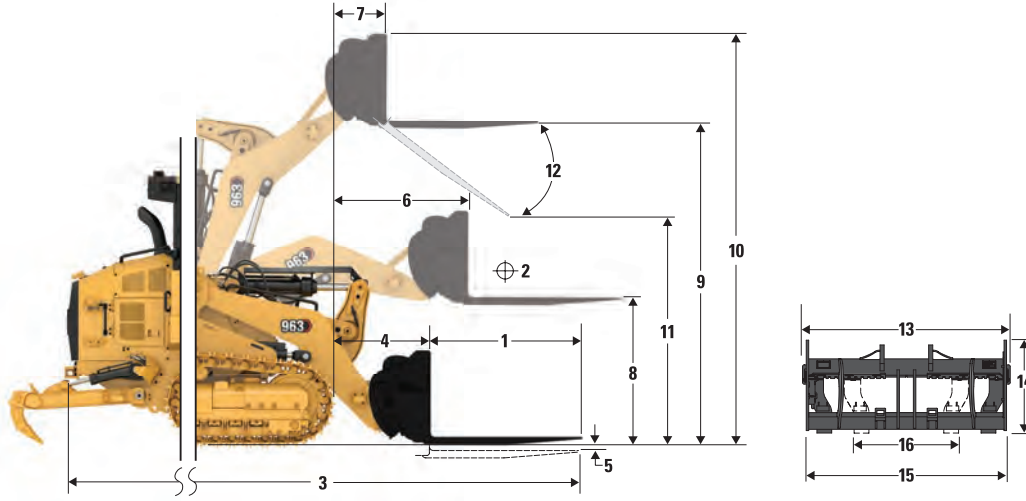
- Frenler ISO 10265:2008 standardını karşılamaktadır.

Ses ve Titreşim Bilgileri

- Kapalı bir kabinde değeri ölçmek için "ISO 6396:2008" kullanıldığında belirtilen dinamik operatör ses basıncı 74 dB(A) seviyesindedir. Ölçümler maksimum motor soğutma fanı hızı %70'teyken gerçekleştirilmiştir. Farklı motor soğutma fanı devirlerinde ses seviyesi değişebilir. Kabin doğru şekilde takılmış ve korunmuştur. Ölçümler, kabin kapıları ve camları kapalı olarak gerçekleştirilmiştir. NOT: Dinamik operatör ses basıncı seviyesinin hata payı ± 2 dB(A) aralığındadır.
- Makine açık bir operatör kabiniyle veya bakımı düzgün yapılmamış bir kabinle uzun süre gürültülü bir ortamda kullanıldığında işitme koruması gerekebilir.
- Değer "ISO 6395:2008" standartlarında belirtilen dinamik test prosedürlerine ve koşullara göre ölçüldüğünde garanti edilen dış ses gücü 109 db(A) seviyesindedir. Ölçümler maksimum motor soğutma fanı hızı %70'teyken gerçekleştirilmiştir. Farklı motor soğutma fanı devirlerinde ses seviyesi değişebilir.
- Avrupa Birliği ülkelerinde ve "AB Direktiflerini" Uygulayan Ülkelerde Makineler için ses seviyesi bilgileri: Bulunması halinde sertifika etiketi, makinedeki çevresel ses sertifikasının Avrupa Birliği gerekliliklerine uygun olduğunu doğrulamak için kullanılır. Etiketle yazılı olan değer, "2000/14/EC" standardında belirtilen koşullar için üretim anında garanti edilen dış ses gücü seviyesini (L_{WA}) gösterir.

963 Paletli Yükleyici Teknik Özellikleri

Fork Çataları ile Çalışma Teknik Değerleri



963 Paletli Yükleyici*	48 inç Çatal Dişleri		60 inç Çatal Dişleri		72 inç Çatal Dişleri		84 inç Çatal Dişleri		96 inç Çatal Dişleri	
	mm	inç	mm	inç	mm	inç	mm	inç	mm	inç
1 Diş Uzunluğu	1.219	48,0	1.524	60,0	1.829	72,0	2.134	84,0	2.438	96,0
2 Yük Merkezi	609	24,0	762	30,0	914	36,0	1.067	42,0	1.219	48,0
3 Maksimum Toplam Uzunluk	7.186	282,9	7.492	295,0	7.796	306,9	8.101	318,9	8.406	330,9
4 Forklift Çatalar Zemin Seviyesindeyken Uzanma	1.182	46,5	1.182	46,5	1.182	46,5	1.182	46,5	1.182	46,5
5 Kazı Derinliği	-57	2,2	-57	2,2	-57	2,2	-57	2,2	-57	2,2
6 Kollar Yatay Konumdayken ve Forklift Çatal Sabitken Uzanma	1.709	67,3	1.709	67,3	1.709	67,3	1.709	67,3	1.709	67,3
7 Forklift Çatal Maksimum Yükseklikteyken Uzanma	907	35,7	907	35,7	907	35,7	907	35,7	907	35,7
8 Kollar Yatay Konumdayken ve Forklift Çatal Sabitken Zeminden Dişin Üstüne	1.772	69,7	1.772	69,7	1.772	69,7	1.772	69,7	1.772	69,7
9 Maksimum Yükseklikte ve Forklift Çatal Sabitken Zeminden Dişin Üstüne	3.791	149,3	3.791	149,3	3.791	149,3	3.791	149,3	3.791	149,3
10 Tam Kaldırmada Forklift Çatalın Toplam Yüksekliği (ağırlığın üstünden zemine)	4.831	190,2	4.831	190,2	4.831	190,2	4.831	190,2	4.831	190,2
11 Tam Kaldırma ve Maks. Boşaltmada Mesafe	2.505	98,6	2.259	88,9	2.014	79,3	1.768	69,6	1.523	59,9
12 Yataydan Maksimum Tahliye Açısı	-54°		-54°		-54°		-54°		-54°	
13 Toplam Ağırlık Genişliği	2.528	99,5	2.528	99,5	2.528	99,5	2.528	99,5	2.528	99,5
14 Toplam Ağırlık Yüksekliği	1.130	44,5	1.130	44,5	1.130	44,5	1.130	44,5	1.130	44,5
15 Dış Diş Genişliği (maksimum yayılma)	2.178	85,7	2.178	85,7	2.178	85,7	2.178	85,7	2.178	85,7
16 Dış Diş Genişliği (minimum yayılma)	576	22,7	576	22,7	576	22,7	576	22,7	576	22,7
Çatal Dişi Genişliği (tek diş)	180	7,1	180	7,1	180	7,1	180	7,1	180	7,1
Çatal Dişi Kalınlığı	90,0	3,5	90,0	3,5	90,0	3,5	90,0	3,5	90,0	3,5
	kg	lb	kg	lb	kg	lb	kg	lb	kg	lb
Çatal Dişi Yük Kapasitesi (Çift Başına)	22.200	48.942,6	17.800	39.242,3	14.800	32.628,4	12.700	27.998,7	11.300	24.912,2
Kol Yatayken ve Forklift Çatal Sabitken Statik Devirme Yüğü	9.011	19.866,9	8.501	18.740,5	8.017	17.674,9	7.573	16.695,4	7.204	15.882,5
Kol Yatay Konumdayken ve Forklift Çatal Sabitken Statik Kaldırma Kapasitesi	11.748	25.899,7	11.627	25.632,4	10.867	23.958,5	9.692	21.366,4	8.738	19.264,0
Azami Yük (SAE J1197)**	3.154	6.953,4	2.975	6.559,2	2.806	6.186,2	2.651	5.843,4	2.521	5.558,9

*450 mm (22 inç) ağır hizmet tipi paletler, standart arka ağırlık (320 kg/705 lb) ve ek arka ağırlık (310 kg/683 lb) ile inşaat konfigürasyonu.

**Paletli yükleyiciler için devirme yükünün %35'i veya kaldırma kapasitesinin %100'ü (hangisi daha azsa). (SAE J1197:2011, EN-474-3:2010, ISO 14397-1:2007).

Standart ve Opsiyonel Ekipman

Standart ve opsiyonel ekipman değişiklik gösterebilir. Ayrıntılar için Cat temsilcinize danışın.

	Standart	Opsiyonel		Standart	Opsiyonel
GÜÇ AKTARMA SİSTEMİ			ELEKTRİK		
Cat C7.1 dizel motor ve motora takılı atık arıtma sistemi, U.S. EPA Tier 4 Final, EU Stage V, Korea Tier 5, China Nonroad Stage IV, Japan 2014 emisyon standartlarını karşılar		✓	Yerden Müdahale Edilebilir Servis Noktası	✓	
Cat C7.1 dizel motor India Bharat Stage III, Eurasian Economic Union Stage IIIA, UN ECE R96 Stage IIIA emisyon standartlarını karşılar, Tier 3/Stage IIIA'ya eşdeğerdir		✓	24 volt ağır hizmet tipi alternatör	✓	
Motor turboşarjı	✓		Gerçek vites alarmı	✓	
Havadan Havaya Son Soğutucu (ATAAC)	✓		İki korna	✓	
Motor hava emişi, yağ ve su için modüler soğutma sistemi	✓		İki ağır hizmet tipi akü, yüksek çıkışlı, bakım gerektirmeyen, 1.120 CCA	✓	
Hidrolik tahrik fanı – elektronik kumandalı, hidrolik tahrikli, ısıya duyarlı	✓		Şebeke bağlantı kesme anahtarı	✓	
Hidrolik fan, ters devir özelliği yok		✓	Elektrikli marş motoru (ağır hizmet tipi, 24 volt)	✓	
Hidrolik fan, ters devir özellikli		✓	Ekstra aydınlatma: kabinin alt kısmında öne doğru bakan iki ek LED ışığı ve 1 kaput altı ışığı		✓
Şanzıman için Elektronik Hidrostatik Kumanda (EHC)	✓		LED yanıp sönen ikaz ışığı		✓
Rölantideyken motor kapatma	✓		OPERATÖR ORTAMI		
Otomatik motor devri kontrolü	✓		Basınçlı, ses yalıtımlı, renkli camlı ROPS/ FOPS Kabin ve sağ tarafta sürgülü cam	✓	
Elektrikli yakıt pompası	✓		Bir sürgülü yan camlı ve dört halojen lambalı kabin paketi: İki öne bakar ve tavana monte edilmiştir, ikisi arkaya bakar ve klima ünitesine entegredir		✓
Su ayırıcısı	✓		İki sürgülü yan camlı ve sekiz halojen lambalı deluxe kabin paketi: dördü tavana monte edilmiştir ve öne bakar; dördü klima ünitesine entegredir, ikisi arkaya ikisi yan tarafa bakar		✓
Kızdırma bujisi marş desteği	✓		Deluxe yüksek arkalı koltuk – ısıtmalı, ayarlanabilir darbe kontrollü		✓
Motor hava filtresi		✓	Premium Plus yüksek arkalı koltuk – ısıtmalı ve soğutmalı, kilitlenebilir yan alüminyum		✓
Motor ön hava filtresi		✓	Ayarlanabilir kolçaklar	✓	
ALT TAKIM			Elektrohidrolik, koltuğa takılı kumanda kolları, daha hızlı işleme özellikli	✓	
Ağır Hizmet Tipi Uzun Ömürlü (HDXL) alt takım ve paletler (38 bölüm), 1.850 mm (72,8 inç) palet ölçüsü	✓		V desenli ve pedallı direksiyon kontrolleri		✓
Cat Abrasyon alt takım		✓	Kumanda kolu direksiyon kumandaları		✓
Salmımlı palet silindiri şasileri	✓		Kumanda kolu ekipman kumandaları		✓
Palet yönlendirme korumaları, uç bölümü	✓		İki kollu ekipman kumandası		✓
Hidrolik palet ayarlayıcısı	✓		Emniyet kemeri, geri çekilebilir, bölme üzerinde bükülme göstergeli	✓	
Zincir dişlisi çıkıntıları, değiştirilebilir cıvata bağlantılı sağlam çelik segmentli	✓		Dört noktadan emniyete hazır koltuk	✓	
Zincir dişlisi korumaları	✓		Klima ve ısıtma cihazı	✓	
Her tarafta iki üst taşıyıcı silindiri olan yedi palet silindiri, kullanım ömrü boyunca yağlı	✓		Otomatik sıcaklık kumandası ve otomatik üfleme kumandası olan ısıtma cihazı/buz giderici	✓	
Avaralar, geleneksel tip, kullanım ömrü boyunca yağlanmış	✓		Kabin elektrikli ön hava filtresi		✓
			Ayarlanabilir iç dikiz aynası	✓	

(devamı sonraki sayfada)

963 Standart ve Opsiyonel Ekipman

Standart ve Opsiyonel Ekipman (devamı)

Standart ve opsiyonel ekipman değişiklik gösterebilir. Ayrıntılar için Cat temsilcinize danışın.

	Standart	Opsiyonel		Standart	Opsiyonel
OPERATÖR ORTAMI (devamı)			ÖZELLİK PAKETLERİ		
Radyoya uygun. Hoparlörler, anten ve 12 V elektrik prizi ile 5 V USB bağlantı noktası içerir	✓		Düşük Zemin Basıncı (LGP, Low Ground Pressure) Paketi		✓
Radyo – FM'ye Uygun Kit		✓	Atık Elleçleyici Paketi		✓
Radyo – Bluetooth®, Aux ve Mikrofon		✓	Yoğun Hizmet Tipi Atık Paketi		✓
Radyo – Bluetooth, Aux ve Mikrofon – Dab+		✓	Gelişmiş Temizlemeli Atık Paketi		✓
Radyo – Bluetooth, Aux ve Mikrofon – Sirius		✓	Gemi Ambarı Paketi		✓
Park freni anahtarı ve "fren çekili" gösterge lambası	✓		Kısmi Çelik Fabrikası Paketi		✓
Ekipman kilit anahtarı	✓		MUHAFAZALI		
Yüksek Çözünürlüklü arka görüş kamerası	✓		Tam alt korumalar	✓	
Entegre arka kamera görüntülerini aktaran, makine eğim göstergesine sahip 254 mm (10 inç) renkli dokunmatik ekran	✓		Avara koruması (hiçbiri)		✓
Seçilebilir üç çalışma modu (Oto, Güç, Eko)	✓		Avara koruması		✓
Operatör tarafından programlanabilir kaldırma ve yatırma otomatikleri	✓		Avara koruması – gemi ambarı		✓
Makine Atımı ve Devrilme göstergesi	✓		Ön lamba koruması		✓
Kova sallama	✓		Ön cam koruması		✓
Uzaktan hizmetler (Sorun Giderme/Remote Flash)		✓	Kaldırma silindiri koruması		✓
Ağır hizmet tipi kauçuk zemin paspası	✓		Yatırma silindiri koruması		✓
Ön cam yıkayıcıları ve silecekleri, birden fazla hızlı, ön ve arka	✓		İki parçalı nihai tahrik koruması		✓
Dayanıklı metal tavan	✓		Üç parçalı nihai tahrik koruması		✓
Palto askısı	✓		Nihai tahrik alt koruması		✓
Sol kolçak altında depolama bölmeleri	✓		Palet silindiri koruması		✓
Sağ konsolda belge tutucu	✓				
DİĞER STANDART EKİPMAN					
Dayanıklı metal çamurluk	✓				
Dış ses yalıtımı	✓				
Yüke duyarlı, değişken silindir hacimli ekipman pompası	✓				
Z-bar yükleyici bağlantısı	✓				
Sensörlü ekipman silindirleri	✓				
Kilitlenebilir kapılarla motor bölmesi	✓				
Toza karşı dayanıklı radyatör peteği (inç başına altı kanatçık)	✓				
Menteşeli radyatör koruması ve açılır fan	✓				
Şaside 4 × 2 kolay bağlama noktası	✓				

(devamı sonraki sayfada)

Standart ve Opsiyonel Ekipman (devamı)

Standart ve opsiyonel ekipman değişiklik gösterebilir. Ayrıntılar için Cat temsilcinize danışın.

	Standart	Opsiyonel		Standart	Opsiyonel
KOVALAR*			BAKIM		
Genel amaçlı – 2,5 m ³ (3,25 yd ³)		✓	Standart yağlayıcı		✓
Kaynaklı hizalı adaptör ile genel amaçlı – 2,3 m ³ (3,0 yd ³)		✓	Biyo yağlayıcı		✓
Ağır hizmet tipi genel amaçlı – 2,5 m ³ (3,25 yd ³)		✓	Ecosafe yağlayıcı (çelik fabrikası)		✓
Çok amaçlı – 2,0 m ³ (2,6 yd ³)		✓	Cat uzun ömürlü soğutucu sıvı	✓	
Ağır hizmet tipi çok amaçlı – 2,0 m ³ (2,6 yd ³)		✓	Servis paketi		✓
Tam cıvatalı kesici kenarlı genel amaçlı – 2,5 m ³ (3,25 yd ³)		✓	Uzatılmış servis paketi – Kabinin sahada yatırılabilmesini ve 30° açı ile güvenli kilitlenebilmesini sağlayan manuel hidrolik sistem, şovel tutucu braketi (şovel dahil değildir)		✓
Performans genel amaçlı – 2,8 m ³ (3,7 yd ³)		✓	Yüksek hızda yağ değişimi		✓
Geniş hizalı genel amaçlı – 2,9 m ³ (3,8 yd ³)		✓	Hidrolik yağı deposundaki ekoloji tahliyeleri	✓	
Hızlı ataşman değiştirici, genel amaçlı – 2,3 m ³ (3,0 yd ³)		✓	Yağ numunesi alma valfleri	✓	
Hızlı ataşman değiştirici, genel amaçlı LGP – 2,7 m ³ (3,5 yd ³)		✓	Cat XT™ hortumları	✓	
Ağır hizmet tipi katı atık kovası – 3,1 m ³ (4,0 yd ³)		✓	HYDO™ Advanced 10	✓	
Çok amaçlı ağır hizmet tipi katı atık kovası – 2,7 m ³ (3,5 yd ³)		✓	Hidrolik deposunda ekipman yağ dönüş filtresi	✓	
Kovasız		✓	ARKA ATAŞMANLAR		
Not: Tüm kovalar (tam cıvatalı kesici kenarlı Genel Amaçlı Kova ve Cüruf Kovası hariç) Advansys Zemin Kavrama Ataşmanlarına sahiptir.			Tampon		✓
HİDROLİK SİSTEM			Riper		✓
İki valfli hidrolik, iki kollu		✓	Tamponsuz		✓
İki valfli hidrolik, kumanda kollu		✓	Çeki topuzu		✓
Üç valfli hidrolik, ön, kumanda kollu		✓	Kilit çubukları		✓
Üç valfli hidrolik, arka, kumanda kollu		✓	ARKA AĞIRLIKLAR		
Üç valfli hidrolik, arka, iki kollu		✓	Hafif arka ağırlık 320 kg (705 lb)		✓
Dört valfli hidrolik, ön ve arka, kumanda kollu		✓	Hafif arka ağırlık, ilave 310 kg (683 lb)		✓
Standart hidrolik hatları		✓	DİĞER EKİPMAN		
Hızlı ataşman değiştirici hidrolik hatları		✓	Erişim paketi		✓
YAKIT DEPOSU			Blok suyu ısıtıcısı (110 V) ve eterli marş desteği		✓
Yakıt deposu	✓		Blok suyu ısıtıcısı (240 V) ve eterli marş desteği		✓
Hızlı Doldurmalı yakıt deposu		✓	Fusion Hızlı Ataşman Değiştirici		✓
Metalik yakıt deposu (Çelik Fabrikası)		✓	TEKNOLOJİ ÜRÜNLERİ		
Yakıt deposu doldurma pompası		✓	Product Link™ uyumlu	✓	
Çökelti el pompası		✓	Product Link hücresel		✓
			Product Link çift (hücresel ve uydu)		✓
			Cat Payload		✓
			Grade Control direği		✓

*Kova ve ataşman seçenekleri değişiklik gösterebilir. Ürün bulunurluğu hakkında bilgi için lütfen Cat temsilcinize danışın.

963 Çevresel Beyanlar

Aşağıdaki bilgiler, bu belgede kapsanan bölgelerde satışa göre yapılandırıldığı şekliyle, nihai üretim sırasında makine için geçerlidir. Bu beyanların içeriği düzenlendiği tarih itibarıyla geçerlidir; bununla birlikte, makine özellikleri ve teknik özellikleriyle ilgili içerik önceden bildirilmeksizin değiştirilebilir. Daha fazla bilgi için lütfen makinenin Kullanma ve Bakım Kılavuzuna bakın.

Sürdürülebilirliğin uygulanması ve ilerlememiz hakkında daha fazla bilgi için lütfen <https://www.caterpillar.com/en/company/sustainability> adresini ziyaret edin.

Motor

- Cat C7.1 motor U.S. EPA Tier 4 Final, EU Stage V, Korea Tier 5, China Nonroad Stage IV ve Japan 2014 emisyon standartlarını veya India Bharat Stage III, Eurasian Economic Union Stage IIIA, UN ECE R96 Stage IIIA emisyon standartlarını karşılar, U.S. EPA Tier 3/EU Stage IIIA'ya eşdeğerdir.
- Cat dizel motorlar, ULSD (15 ppm veya daha az kükürt içeren ultra düşük kükürtlü dizel yakıt) veya aşağıdaki düşük karbon yoğunluklu yakıtları kullanmalıdır:
 - ✓ %20 biyodizel FAME (yağ asidi metil esteri)*
 - ✓ %100 yenilenebilir dizel, HVO (hidrojene bitkisel yağ) ve GTL (gazdan sıvıya dönüştürülmüş) yakıtlar

Başarılı uygulama için yönergelere bakın. Ayrıntılar için lütfen Cat temsilcinize veya "Caterpillar Makine Sıvıları Tavsiyeleri"ne (SEBU6250) başvurun.

*Atık arıtma cihazı olmayan motorlarda, en fazla %30 biyodizel olmak üzere daha yüksek karışımlar kullanılabilir.

Klima Sistemi

- Bu makinedeki klima sisteminde florlu bir sera gazı olan R134a soğutucu kullanılmıştır (Küresel Isınma Potansiyeli = 1430). Sistemde 1,1 kg soğutucu bulunur ve 1,573 metrik ton CO₂ ile eşdeğerdir.

Boya

- Mevcut en iyi bilgilere dayanarak, boyanın içinde aşağıdaki ağır metallerin PPM olarak ölçülen izin verilen maksimum konsantrasyonu şudur:
 - Baryum < %0,01
 - Kadmiyum < %0,01
 - Krom < %0,01
 - Kurşun < %0,01

Ses Performansı

Soğutucu fan hızı maksimum değerinin %70'i düzeyindeyken:

Operatör Ses Basıncı Seviyesi (ISO 6396:2008) – 74 dB(A)

Dış Ses Gücü Seviyesi (ISO 6395:2008) – 109 dB(A)

- Farklı motor soğutma fanı devirlerinde ses seviyesi değişebilir. Kabin doğru şekilde takılmış ve korunmuştur. Ölçümler, kabin kapıları ve camları kapalı olarak gerçekleştirilmiştir. NOT: Dinamik operatör ses basıncı seviyesinin hata payı ± 2 dB(A) aralığındadır.
- Uzun süre veya gürültülü bir ortamda açık operatör kabini (bakımı doğru yapılmadığında veya kapılar/camlar açıkken) çalışırken işitme koruması gerekebilir.

Yağlar ve Sıvılar

- Caterpillar fabrikasında etilen glikol soğutucu sıvıları doldurulur. Cat Dizel Motor Antifriz/Soğutucu Sıvısı (DEAC) ve Cat Uzun Ömürlü Soğutucu Sıvısı (ELC) geri dönüştürülebilir. Daha fazla bilgi için Cat temsilcinize danışın.
- Cat Bio HYDO™ Advanced, AB Ecolabel onaylı biyolojik olarak ayrışabilir bir hidrolik yağıdır.
- Ek sıvıların mevcut olması muhtemeldir; tam sıvı önerileri ve bakım aralıkları için lütfen Kullanma ve Bakım Kılavuzuna veya Uygulama ve Kurulum kılavuzuna bakın.

Özellikler ve Teknoloji

- 963, 963K'ya göre saatte %10'a kadar daha az yakıt tüketir. Aşağıdaki özellikler ve teknoloji, yakıt tasarrufuna ve/veya karbon azaltımına katkıda bulunabilir. Özellikler değişebilir. Ayrıntılar için Cat temsilcinize danışın.
 - Akıllı mod, makine gücünü otomatik olarak kazma gereksinimlerine göre ayarlar
 - Eko modu, hafif uygulamalar için yakıt tüketimini en aza indirir
 - Emisyon azaltma teknolojisi (varsa), operatörün herhangi bir işlem gerçekleştirmesini gerektirmeden arka planda çalışır
 - Yakıt tüketimi, makine durumu, konum ve saat bilgilerini talebe bağlı olarak Product Link™ ve VisionLink® üzerinden uzaktan izleyebilirsiniz
 - Hidrolik tahrik fanı güç tasarrufu yapmak, yakıttan tasarruf etmek ve ses seviyelerini azaltmak için daha soğuk koşullarda devrini azaltır
 - Remote Flash ve Uzaktan Sorun Giderme



963

Paletli Yükleyci Atık Elleçleyici/Yıkım

A Atık Elleçleyici, bir katı atık sahası veya aktarma istasyonunda çeşitli görevleri üstlenebilir. Atıkları itmek, parçalamak ve önceden sıkıştırmak için kullanabilirsiniz. Daha fazla çok yönlülük sunan paletli yükleyiciler, erişim sağlamak ve sürdürmek, hücreleri kazmak ve örtü amaçlı malzemeyi kazmak/taşımak/yaymak için de idealdir.

Üst Düzey Performans

- 963 modeli, daha önceki modele göre saatte %10'a kadar daha az yakıt tüketir.
- Daha akıcı ekipman ve direksiyon tepkisi ve artırılmış direksiyon performansı daha fazla kontrol edilebilirlik sağlar.
- Güncellenen kabin, sezgisel 10 inçlik (254 mm) dokunmatik ekranlı gösterge tablosuna sahiptir ve daha fazla konfor sunar.
- Standart Yüksek Çözünürlüklü arka görüş kamerasının görüntüsü ana ekranda belirgin şekilde gösterilir.
- Kova yönünde ve makinenin tüm çevresinde sağlanan mükemmel görüş alanı güvenliği artırırken operatörlerin daha güvenle çalışmasına yardımcı olur.

Atık Elleçleyici

- Özel korumalar ve keçeler makineyi ve komponentleri darbelere ve havadan taşınan tozlara karşı korumaya yardımcı olur.
- Nihai Tahrik koruması, sarılmayı ve hasarı önler.
- Ters devir özellikli tahrik fanına sahip yoğun döküntüye dayanıklı soğutma sistemi - radyatör fanı, temizlikte kolay erişim için katlanabilir.
- Özel hava işleme özellikleri makineye daha temiz hava girmesini sağlar.
- Kova ve palet pabucu seçenekleri, makineyi daha fazla optimize etmenize olanak tanıyarak daha yüksek performans ve daha uzun kullanım ömrü sağlar.

Gelişmiş Temizlemeli Atık Elleçleyici

- Daha fazla sıkıştırma için zemin basıncını artırırken temizleme sürenizi azaltmaya yardımcı olur.
- Standart palet genişliğine sahip geniş göstergeli alt takım, döküntülerin silindir şasisi, paletler ve şasi arasından geçebilmesi için daha fazla hacim sağlar.
- Daha az döküntü birikimiyle temizlik için daha az zaman harcarsınız.
- Paletler arasında taşınan döküntülerin neden olduğu hasarın azaltılmasına yardımcı olur.
- Daha ağır atık konfigürasyonu ve daha dar palet pabuçları, zemin basıncını artırarak daha fazla sıkıştırma sağlar.

Yoğun Hizmet Tipi Atık Elleçleyici veya Yıkım

- Aktarma istasyonları veya yıkım işi sahaları için ideal, sağlam ve kompakt bir çözüm.
- Atık Elleçleyici paketine ek olarak, kaldırma ve yatırma silindirlerine koruma eklenmiştir.
- Koruyucu levha, ön camı ve operatörü kırılmaya ve toz girişine karşı korumaya yardımcı olur.
- Ağır hizmet tipi tampon ve çeki topuzu.
- Kilit çubukları.
- Kabinde elektrikli ön hava filtresi

963 Paletli Yükleyici – Atık Elleçleyici/Yıkım Teknik Özellikler

Motor

Motor Modeli	Cat® C7.1	
Emisyonlar	U.S. EPA Tier 4 Final, EU Stage V, Korea Tier 5, China Nonroad Stage IV, Japan 2014 emisyon standartlarını veya India Bharat Stage III, Eurasian Economic Union Stage IIIA, UN ECE R96 Stage IIIA emisyon standartlarını karşılar, U.S. EPA Tier 3/EU Stage IIIA ile eşdeğerdir.	
Net Güç (1.800 dev/dak.)		
ISO 9249/SAE J1349	151 kW	202 hp
ISO 9249 (DIN)	204 mhp	
Motor Devri (1.800 dev/dak.)		
ISO 14396	168 kW	225 hp
ISO 14396 (DIN)	227 mhp	
İç çap	105 mm	4,1 inç
Strok	135 mm	5,3 inç
Silindir Hacmi	7,01 L	427,8 inç ³

- Bildirilen net güç; fan, hava filtresi, temiz emisyon modülü ve alternatörle donatılan bir motor için volanda bulunan güçtür.
- Bildirilen güç, üretim zamanında yürürlükte olan, belirtilen standarda göre test edilir.
- Tek turbo, ATAAC ile şarj edilmiş ve motora monte edilmiş atık arıtma (varsa) ile sıralı altı silindirli dizel motor.
- 3.000 m (9.842 ft) rakıma kadar güç düşürülmesi gerekli değildir.
- Tüm Cat nonroad U.S. EPA Tier 4 Final, EU Stage V, Japan 2014, Korea Tier 5 ve China Nonroad Stage IV dizel motorlar, ULSD (15 ppm veya daha az kükürt içeren ultra düşük kükürtlü dizel) veya aşağıdaki düşük karbon yoğunluklu yakıtları kullanmalıdır:
 - ✓ %20 biyodizel FAME (yağ asidi metil esteri)*
 - ✓ %100 yenilenebilir dizel, HVO (hidrojene bitkisel yağ) ve GTL (gazdan sıvıya dönüştürülmüş) yakıtlar

Başarılı uygulama için yönergelerle bakın. Ayrıntılar için lütfen Cat temsilcinize veya "Caterpillar Makine Sıvıları Tavsiyeleri"ne (SEBU6250) başvurun.

*Atık arıtma cihazı olmayan motorlarda, en fazla %30 biyodizel olmak üzere daha yüksek karışımlar kullanılabilir.

Klima

Bu makinedeki klima sisteminde florlu bir sera gazı olan R134a soğutucu kullanılmıştır (Küresel Isınma Potansiyeli = 1430). Sistemde 1,1 kg soğutucu bulunur ve bu 1,573 metrik ton CO₂'ye eşdeğerdir.

Tahrik Sistemi

Tanım	İki adet değişken silindir hacimli eğik eksenli motor ve iki adet değişken silindir hacimli kaydırıcı tipi eksenel pistonlu pompaya sahip elektronik olarak kumanda edilen hidrostatik tahrik	
Seyir Hızı	0 ila 10 km/sa. (0 ila 6,2 mil/sa.) arasında sonsuz değişken hız	
Emniyet Valfi Ayarı	47.500 kPa	6.890 psi

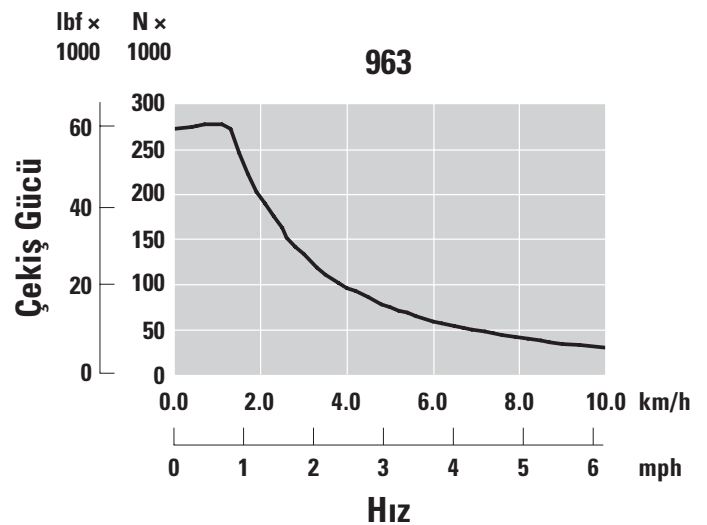
Ekipman Sistemi

Tanım	Yük algılama, değişken silindir hacimli piston pompası	
Maksimum Kesintisiz Akış	1.800 dev/dak. da 256 L/dak.	1.800 dev/dak. da 56,3 gal/dak.
Maksimum Basınç	28.000 kPa	4.061 psi
Filtre Sistemi	Ekipman dönüş filtresi	

Servis Dolum Kapasiteleri

Yakıt Deposu	320 L	84,5 gal
Dizel Egzoz Sıvısı (DEF) Deposu (varsa)	16 L	4,2 gal
Soğutma Sistemi	32 L	8,5 gal.
Karter (filtre ile)	16,5 L	4,4 gal
Nihai Tahrik (her biri)	15 L	4,0 gal
Hidrolik Deposu	90 L	23,7 gal
Pivot Mili	1,8 L	0,5 gal

Çekiş Gücü



Standartlar

ROPS/FOPS

- Caterpillar'ın makine için sunduğu ROPS (Rollover Protective Structure, Devrilme Koruma Yapısı) özelliği ISO 3471:2008 ROPS kriterlerini karşılar.
- FOPS (Falling Object Protective Structure, Düşen Nesnelere Karşı Koruyucu Yapı) ISO 3449:2005 Seviye II kriterlerini karşılar.

Frenler

- Frenler ISO 10265:2008 standardını karşılamaktadır.

Ses ve Titreşim Bilgileri

- Kapalı bir kabinde değeri ölçmek için "ISO 6396:2008" kullanıldığında belirtilen dinamik operatör ses basıncı 74 dB(A) seviyesindedir. Ölçümler maksimum motor soğutma fanı hızı %70'teyken gerçekleştirilmiştir. Farklı motor soğutma fanı devirlerinde ses seviyesi değişebilir. Kabin doğru şekilde takılmış ve korunmuştur. Ölçümler, kabin kapıları ve camları kapalı olarak gerçekleştirilmiştir. NOT: Dinamik operatör ses basıncı seviyesinin hata payı ± 2 dB(A) aralığındadır.
- Makine açık bir operatör kabiniyle veya bakımı düzgün yapılmamış bir kabinle uzun süre gürültülü bir ortamda kullanıldığında işitme koruması gerekebilir.
- Değer "ISO 6395:2008" standartlarında belirtilen dinamik test prosedürlerine ve koşullara göre ölçüldüğünde garanti edilen dış ses gücü 109 db(A) seviyesindedir. Ölçümler maksimum motor soğutma fanı hızı %70'teyken gerçekleştirilmiştir. Farklı motor soğutma fanı devirlerinde ses seviyesi değişebilir.
- Avrupa Birliği ülkelerinde ve "AB Direktiflerini" Uygulayan Ülkelerde Makineler için ses seviyesi bilgileri: Bulunması halinde sertifika etiketi, makinedeki çevresel ses sertifikasının Avrupa Birliği gerekliliklerine uygun olduğunu doğrulamak için kullanılır. Etiketinde yazılı olan değer, "2000/14/EC" standardında belirtilen koşullar için üretim anında garanti edilen dış ses gücü seviyesini (L_{WA}) gösterir.

Atık Elleçleyici

Çalışma Ağırlığı ¹	20.661 kg	45.549 lb
Nakliye Ağırlığı ²	18.771 kg	41.383 lb
Palet Pabucu Genişliği – Standart ³	550 mm	22,0 inç
Palet Pabucu Genişliği – Dar ³	450 mm	18,0 inç
Palet Kasnakları – Her Bir Tarafta	7	
Pabuç Sayısı – Her Bir Tarafta	38	
Palet Zemindeyken	2.542 mm	100,0 inç
Zemin Basıncı – Standart Pabuçlar	63,9 kPa	9,3 psi
Zemin Basıncı – Dar Pabuçlar	78,1 kPa	11,3 psi

Gelişmiş Temizlemeli Atık Elleçleyici

Çalışma Ağırlığı ¹	21.374 kg	47.122 lb
Nakliye Ağırlığı ²	19.484 kg	42.955 lb
Palet Pabucu Genişliği – Standart ³	550 mm	22,0 inç
Palet Pabucu Genişliği – Dar ³	450 mm	22,0 inç
Palet Kasnakları – Her Bir Tarafta	7	
Pabuç Sayısı – Her Bir Tarafta	38	
Palet Zemindeyken	2.542 mm	100,0 inç
Zemin Basıncı – Standart Pabuçlar	66,1 kPa	9,6 psi
Zemin Basıncı – Dar Pabuçlar	80,8 kPa	11,7 psi

Yoğun Hizmet Tipi Atık Elleçleyici veya Yıkım

Çalışma Ağırlığı ¹	21.366 kg	47.104 lb
Nakliye Ağırlığı ²	19.476 kg	42.937 lb
Palet Pabucu Genişliği – Standart ³	550 mm	22,0 inç
Palet Pabucu Genişliği – Dar ³	450 mm	22,0 inç
Palet Kasnakları – Her Bir Tarafta	7	
Pabuç Sayısı – Her Bir Tarafta	38	
Palet Zemindeyken	2.542 mm	100,0 inç
Zemin Basıncı – Standart Pabuçlar	66,1 kPa	9,6 psi
Zemin Basıncı – Dar Pabuçlar	80,8 kPa	11,7 psi

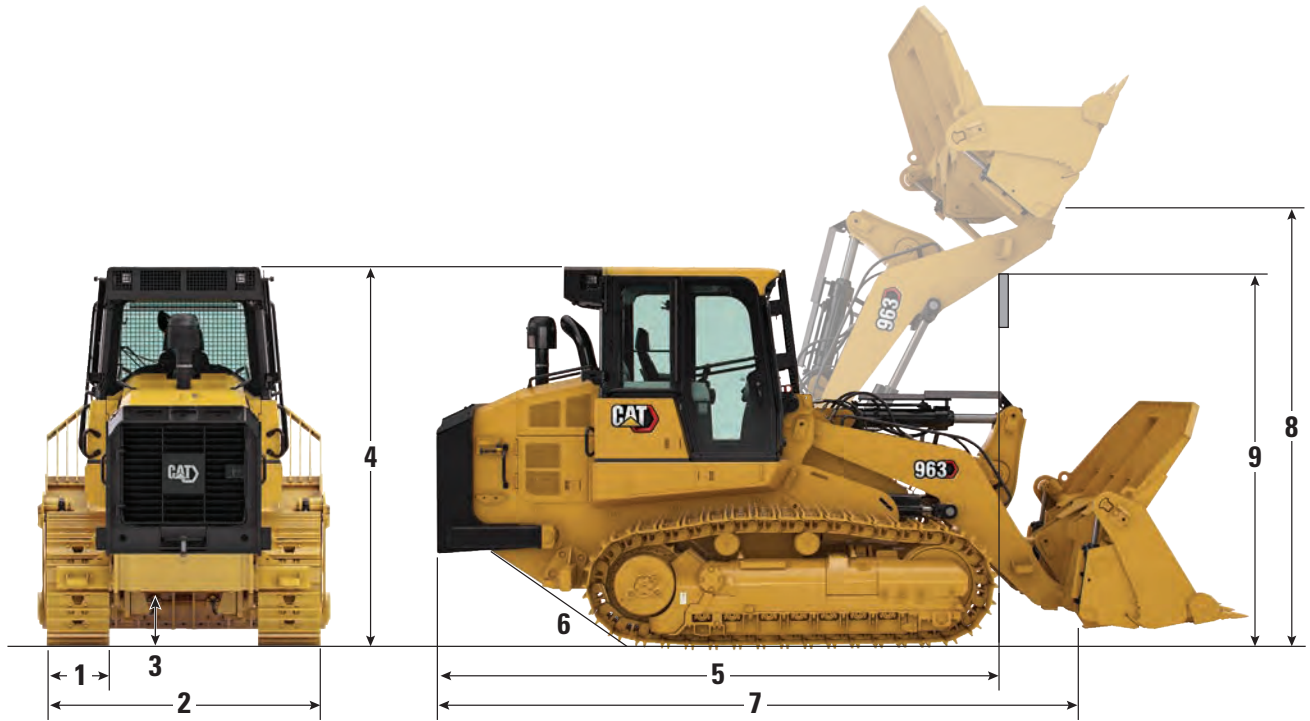
¹Çalışma ağırlığı: yapı paketine sahip makine, tırnaklı ve segmentli genel amaçlı katı atık kovası, Ağır Hizmet Tipi Uzun Ömürlü alt takım, atık arıtma sistemi, yağlayıcılar, %100 dolu yakıt deposu ve 75 kg (165 lb) operatör. Atık arıtma sistemi bulunmayan makineler için 287 kg (632 lb) çıkarın.

²Nakliye ağırlığı: yapı paketine sahip makine, tırnaklı ve segmentli genel amaçlı katı atık kovası, Ağır Hizmet Tipi Uzun Ömürlü alt takım, atık arıtma sistemi, yağlayıcılar, %10 dolu yakıt deposu. Atık arıtma sistemi bulunmayan makineler için 287 kg (632 lb) çıkarın.

³Tek veya çift tırnak, merkez delikli veya merkez deliksiz.

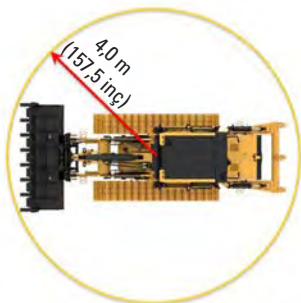
963 Paletli Yükleyici – Atık Elleçleyici/Yıkım Teknik Özellikleri

Boyutlar



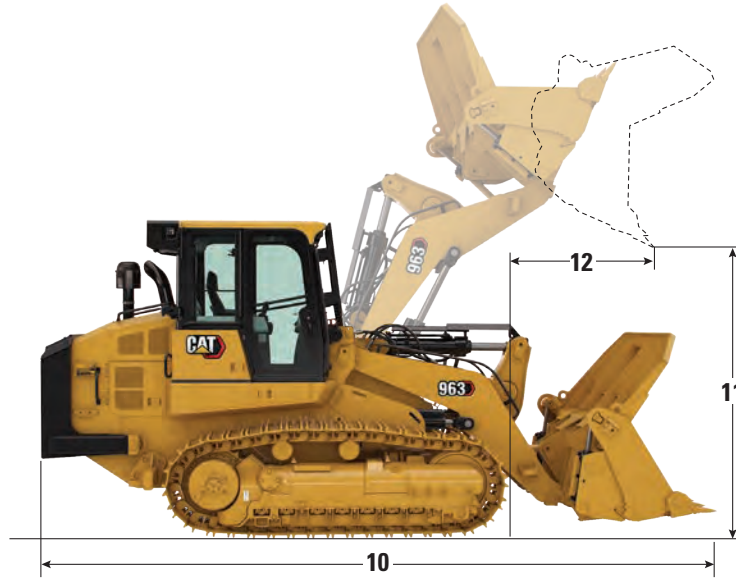
	Atık Elleçleyici		Gelişmiş Temizlik		Yoğun Hizmet Tipi/Yıkım	
1 Standart Palet Pabucu Genişliği	550 mm	22,0 inç	550 mm	22,0 inç	550 mm	22,0 inç
2 Toplam Makine Genişliği (kovasız)						
Minimum: Standart Ölçü (450 mm'lik/17,7 inçlik pabuçlar)	2.300 mm	90,5 inç	2.550 mm	100,4 inç	2.300 mm	90,5 inç
Maksimum: Geniş Ölçü (550 mm/21,7 inç pabuçlar)	2.400 mm	94,5 inç	2.650 mm	104,3 inç	2.400 mm	94,5 inç
3 Yerden Yükseklik	471 mm	18,5 inç	471 mm	18,5 inç	471 mm	18,5 inç
4 Kabinin Üstüne Kadar Olan Makine Yüksekliği	3.325 mm	130,9 inç	3.325 mm	130,9 inç	3.325 mm	130,9 inç
5 Paletin Ön Kısımına Kadar Olan Uzunluk	4.943 mm	194,6 inç	4.943 mm	194,6 inç	5.009 mm	197,2 inç
Riper varken şu değeri ekleyin:	586 mm	23,0 inç	586 mm	23 inç		
6 Rampa Açısı		29°		29°		29°
7 Toplam Uzunluk (kovasız)	5.841 mm	230 inç	5.841 mm	230 inç	5.907 mm	232,6 inç
8 Maksimum Kaldırmada Menteşe Pimi Yüksekliği	3.940 mm	155,1 inç	3.940 mm	155,1 inç	3.940 mm	155,1 inç
9 Maksimum Kaldırmada Kaldırma Kolu Mesafesi	3.590 mm	141,3 inç	3.590 mm	141,3 inç	3.590 mm	141,3 inç
Dönüş Yarıçapı	4,0 m	157,5 inç	4,1 m	160,0 inç	4,0 m	157,5 inç

Kova ve ataşman seçenekleri değişiklik gösterebilir. Ürün bulunurluğu hakkında bilgi için lütfen Cat temsilcinize danışın.



963 Paletli Yükleyici – Atık Elleçleyici/Yıkım Teknik Özellikleri

Koçalar



Pimli Koçalar	Genel Amaçlı Kova*		Katı Atık Kovası**	Performans Kovası**	Düz Zeminli Kova*		Çok Amaçlı Kova**	Çok Amaçlı Kova** Katı Atık
	Uzun Tırnak ve Segmentler	Cıvatalı Tam Kenar	Uzun Tırnak ve Segmentler	Uzun Tırnak ve Segmentler	Kaynaklı Hizalı Adaptörler, Uzun Tırnak	Geniş – Kaynaklı Hizalı Adaptörler, Uzun Tırnak	Uzun Tırnak ve Segmentler	Uzun Tırnak ve Segmentler
Kova Ağırlığı	1.890 kg (4.167 lb)	1.739 kg (3.834 lb)	2.039 kg (4.491 lb)	1.950 kg (4.299 lb)	1.596 kg (3.519 lb)	1.857 kg (4.094 lb)	2.200 kg (4.850 lb)	2.458 kg (5.419 lb)
Kova Genişliği	2.571 mm (101,2 inç)	2.571 mm (101,2 inç)	2.571 mm (101,2 inç)	2.671 mm (105,2 inç)	2.583 mm (101,6 inç)	2.998 mm (118,1 inç)	2.575 mm (101,3 inç)	2.575 mm (101,3 inç)
%100 Dolum Faktöründe Azami Kapasite ¹	2,5 m ³ (3,2 yd ³)	2,5 m ³ (3,2 yd ³)	3,1 m ³ (4,1 yd ³)	2,8 m ³ (3,7 yd ³)	2,3 m ³ (3,0 yd ³)	2,7 m ³ (3,5 yd ³)	2,0 m ³ (2,6 yd ³)	2,7 m ³ (3,5 yd ³)
%110 Dolum Faktöründe Azami Kapasite				3,1 m ³ (4,0 yd ³)				
Azami Çalışma Kapasitesi ²	4.731 kg (10.431 lb)	4.808 kg (10.599 lb)	4.682 kg (10.322 lb)	5.030 kg (11.090 lb)	4.853 kg (10.698 lb)	4.761 kg (10.496 lb)	4.612 kg (10.168 lb)	4.603 kg (10.147 lb)
Statik Devirme Yüğü	13.518 kg (29.802 lb)	13.736 kg (30.283 lb)	13.377 kg (29.491 lb)	14.372 kg (31.684 lb)	13.865 kg (30.567 lb)	13.603 kg (29.989 lb)	13.178 kg (29.053 lb)	13.150 kg (28.992 lb)
10 Toplam Makine Uzunluğu (kova zemin seviyesindeyken)	6.831 mm (268,9 inç)	6.831 mm (268,9 inç)	6.831 mm (268,9 inç)	6.925 mm (272,7 inç)	6.839 mm (269,2 inç)	6.839 mm (269,2 inç)	6.897 mm (271,5 inç)	6.897 mm (271,5 inç)
11 Maksimum Kaldırma ve 45° Açılı Boşaltmada Yükseklik	3.079 mm (121,2 inç)	3.079 mm (121,2 inç)	3.076 mm (121,1 inç)	2.988 mm (117,7 inç)	3.145 mm (123,8 inç)	3.145 mm (123,8 inç)	2.926 mm (115,2 inç)	2.936 mm (115,2 inç)
12 Maksimum Kaldırma ve 45° Açılı Boşaltmada Uzanma	1.231 mm (48,5 inç)	1.231 mm (48,5 inç)	1.227 mm (48,3 inç)	1.281 mm (50,5 inç)	1.182 mm (46,5 inç)	1.182 mm (46,5 inç)	1.077 mm (42,4 inç)	1.077 mm (42,4 inç)
Koparma Kuvveti	181.064 N (40.705 lbf)	183.150 N (41.174 lbf)	179.166 N (40.278 lbf)	163.503 N (36.757 lbf)	198.144 N (30.566 lbf)	197.064 N (44.302 lbf)	175.418 N (39.436 lbf)	173.902 N (39.095 lbf)

Not: Genel inşaat koçaları, Atık Elleçleyici konfigürasyonu ile uyumludur. Ek koçalar ve ataşmanlar mevcuttur. Ayrıntılar için lütfen Cat temsilcinize danışın.

*Arka ağırlık bulunmayan makine.

**Standart ve ek arka ağırlıklarla donatılmış makine.

¹ISO 7546:1983'e göre hacimsel kova kapasitesi.

²Azami Çalışma Kapasitesi, ISO 14397-1:2007'nin gerektirdiği şekilde %35 Statik Devirme Yüğü ile dikkate alınmalıdır.

963 Paletli Yükleyici – Atık Elleçleyici/Yıkım Teknik Özellikleri

Palet

Palet Pabucu Genişliği	Tırnaklar	Özellikler
Ağır Hizmet Tipi Sızdırmaz ve Yağlanmış		
450 mm (18 inç)	Çift	
450 mm (18 inç)	Çift	Merkez Delik
460 mm (18 inç)	Tek	Merkez Delik
550 mm (22 inç)	Çift	
550 mm (22 inç)	Çift	Merkez Delik
560 mm (22 inç)	Tek	Yoğun Hizmet Tipi, Merkez Delikli
800 mm (31 inç)	Çift	Geniş Ölçü

Tırnak Seçimi

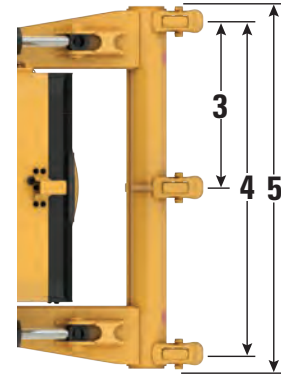
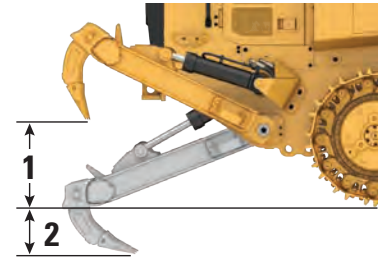
Tek Tırnak – parçalama etkisini en üst düzeye çıkarır

Çift Tırnak – en iyi çekiş ve manevra kabiliyeti dengesi

Merkez Delikler – Malzemeyi atmaya yardımcı olarak birikmeyi ve ilave palet gerginliğini azaltmayı destekler.

Riper

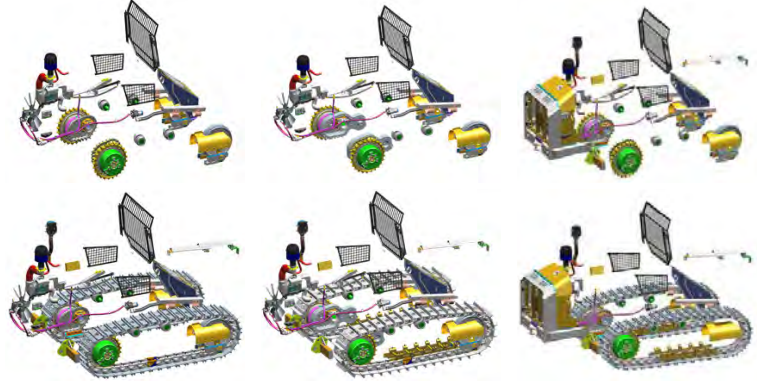
Tip	Radyal	
Ağırlık	795 kg	1.753 lb
1 Kaldırılmış Halde Maksimum Açıklık (uç)	873 mm	34,4 inç
2 Maksimum Penetrasyon	274 mm	10,8 inç
3 Cep Alanı	896 mm	35,3 inç
4 Uç Göstergesi	1.792 mm	70,6 inç
5 Toplam Riper Genişliği	1.955 mm	77,0 inç
Kiriş Kesiti	203 mm × 165 mm	8,0 inç × 6,5 inç
Maksimum Penetrasyon Kuvveti	176 kN	39.646 lbf
Maksimum Koparma Kuvveti	85 kN	19.038 lbf



963 Paletli Yükleyici – Atık Elleçleyici/Yıkım Teknik Özellikleri

Atık Elleçleyici Özellikleri

- ✓ Dahil
- ★ Önerilen
- Uyumlu



Özellik	Atık Elleçleyici	Gelişmiş Temizlik	Yoğun Hizmet Tipi/Yıkım
Ön Cam Koruması	✓	✓	✓
Avara Koruması	✓	✓	✓
Kaldırma Silindiri Koruması	✓	✓	✓
Yatırma Silindiri Koruması	★	★	✓
Tel sarılmasına karşı koruma sağlamak için Nihai Tahrik Duo Cone Conta Koruması	✓	✓	✓
Nihai Tahrik Alt Koruması	★	★	
Nihai Tahrik Üst ve Alt Koruması	★	★	✓
Tam Uzunluklu Koruma	●	★	★
Kilit Çubukları	●	★	✓
Programlanabilir Ters Devir Özellikli Fan (Frekans ve Süre),sabit bıçak atımıve ters dönüş ile	✓	✓	✓
Türbinli Çift Aşamalı Motor Ön Hava Filtresi	✓	✓	✓
Döküntüyü dışarı atmak için Elektrikli Türbinli Kabin Ön Hava Filtresi	★	★	✓
450 mm (18 inç) veya 550 mm (22 inç) Ağır Hizmet Tipi Paletler, Merkez Delikleriyle	★	★	★
Riper	●	●	
Hafif Arka Ağırlık	●	●	
İlave Arka Ağırlık	●	●	
Arka Korumada Mandallar	✓	✓	✓
Ağır Hizmet Tipi Tampon			✓
Hızlı Atışman Değiştirici Hatları	●	●	●
Ek Işıklar – kabinin alt tarafında iki ek LED ışığı, kaput altı ışığı	●	●	●

963 Atık Elleçleyici/Yıkım Standart ve Opsiyonel Ekipman

Standart ve Opsiyonel Ekipman

Standart ve opsiyonel ekipman değişiklik gösterebilir. Ayrıntılar için Cat temsilcinize danışın.

	Standart	Opsiyonel		Standart	Opsiyonel
GÜÇ AKTARMA SİSTEMİ			ELEKTRİK		
Cat C7.1 dizel motor ve motora takılı atık arıtma sistemi, U.S. EPA Tier 4 Final, EU Stage V, Korea Tier 5, China Nonroad Stage IV, Japan 2014 emisyon standartlarını karşılar		✓	Yerden Müdahale Edilebilir Servis Noktası	✓	
Cat C7.1 dizel motor India Bharat Stage III, Eurasian Economic Union Stage IIIA, UN ECE R96 Stage IIIA emisyon standartlarını karşılar, Tier 3/Stage IIIA'ya eşdeğerdir		✓	24 volt ağır hizmet tipi alternatör	✓	
Motor turboşarjı	✓		Gerçek vites alarmı	✓	
Havadan Havaya Son Soğutucu (ATAAC)	✓		İki korna	✓	
Motor hava emişi, yağ ve su için modüler soğutma sistemi	✓		İki ağır hizmet tipi akü, yüksek çıkışlı, bakım gerektirmeyen, 1.120 CCA	✓	
Hidrolik tahrik fanı – elektronik kumandalı, hidrolik tahrikli, ısıya duyarlı	✓		Şebeke bağlantı kesme anahtarı	✓	
Hidrolik fan, ters devir özellikli	✓		Elektrikli marş motoru (ağır hizmet tipi, 24 volt)	✓	
Şanzıman için Elektronik Hidrostatik Kumanda (EHC)	✓		Ekstra aydınlatma. Kabinin alt kısmında öne doğru bakan iki ek LED ışığı ve bir kaput altı ışığı		✓
Rölantideyken motor kapatma	✓		LED yanıp sönen ikaz ışığı		✓
Otomatik motor devri kontrolü	✓		OPERATÖR ORTAMI		
Elektrikli yakıt pompası	✓		Basınçlı, ses yalıtımlı, renkli camlı ROPS/FOPS Kabin ve sağ tarafta sürgülü cam	✓	
Su ayırıcısı	✓		Bir sürgülü yan camlı ve dört halojen lambalı kabin paketi: İki öne bakar ve tavana monte edilmiş, ikisi arkaya bakar ve klima ünitesine entegredir		✓
Kızdırma bujisi marş desteği	✓		İki sürgülü yan camlı ve sekiz halojen lambalı deluxe kabin paketi: dördü tavana monte edilmiş ve öne bakar; dördü klima ünitesine entegredir, ikisi arkaya ikisi yan tarafa bakar		✓
Motor hava filtresi		✓	Deluxe yüksek arkalı koltuk – ısıtılabilir, ayarlanabilir darbe kontrollü		✓
Motor ön hava filtresi		✓	Premium Plus yüksek arkalı koltuk – ısıtılabilir ve soğutılabilir, kilitlenebilir yan alıtlı		✓
ALT TAKIM			Ayarlanabilir kolçaklar	✓	
Ağır Hizmet Tipi Uzun Ömürlü (HDXL) alt takım ve paletler (38 bölüm), 1.850 mm (72,8 inç) palet ölçüsü	✓		Elektrohidrolik, koltuğa takılı kumanda kolları, daha hızlı işleme özellikli	✓	
Sahnımlı palet silindir şasileri	✓		V desenli ve pedallı direksiyon kontrolleri		✓
Palet yönlendirme korumaları, uç bölümü	✓		Kumanda kolu direksiyon kumandaları		✓
Hidrolik palet ayarlayıcısı	✓		Kumanda kolu ekipman kumandaları		✓
Zincir dişlisi çıkıntıları, değiştirilebilir cıvata bağlantılı sağlam çelik segmentli	✓		İki kollu ekipman kumandası		✓
Zincir dişlisi korumaları	✓		Emniyet kemeri, geri çekilebilir, bölme üzerinde bükülme göstergeli	✓	
Her tarafta iki üst taşıyıcı silindiri olan yedi palet silindiri, kullanım ömrü boyunca yağlı	✓		Dört noktadan emniyete hazır koltuk	✓	
Avaralar, geleneksel tip, kullanım ömrü boyunca yağlanmış	✓		Klima ve ısıtma cihazı	✓	
			Otomatik sıcaklık kumandası ve otomatik üfleme kumandası olan ısıtma cihazı/buz giderici	✓	
			Kabin elektrikli ön hava filtresi		✓
			Ayarlanabilir iç dikiz aynası	✓	

(devamı sonraki sayfada)

963 Atık Elleçleyici/Yıkım Standart ve Opsiyonel Ekipman

Standart ve Opsiyonel Ekipman (devamı)

Standart ve opsiyonel ekipman değişiklik gösterebilir. Ayrıntılar için Cat temsilcinize danışın.

	Standart	Opsiyonel		Standart	Opsiyonel
OPERATÖR ORTAMI (devamı)			DIĞER STANDART EKİPMAN		
Radyoya uygun. Hoparlörler, anten ve 12 V elektrik prizi ile 5 V USB bağlantı noktası içerir	✓		Dayanıklı metal çamurluk	✓	
Radyo – FM'ye Uygun Kit		✓	Dış ses yalıtımı	✓	
Radyo – Bluetooth®, Aux ve Mikrofon		✓	Yüke duyarlı, değişken silindir hacimli ekipman pompası	✓	
Radyo – Bluetooth, Aux ve Mikrofon – Dab+		✓	Z-bar yükleyici bağlantısı	✓	
Radyo – Bluetooth, Aux ve Mikrofon – Sirius		✓	Sensörlü ekipman silindirleri	✓	
Park freni anahtarı ve "fren çekili" göstergelambası	✓		Kilitlenebilir kapılarla motor bölmesi	✓	
Ekipman kilit anahtarı	✓		Toza karşı dayanıklı radyatör peteği (iç başına altı kanatçık)	✓	
Yüksek Çözünürlüklü arka görüş kamerası	✓		Menteşeli ve mandallı radyatör koruması ve açılır fan	✓	
Entegre arka kamera görüntülerini aktaran, makine eğim göstergesine sahip 254 mm (10 inç) renkli dokunmatik ekran	✓		Şaside 4 × 2 kolay bağlama noktası	✓	
Seçilebilir üç çalışma modu (Oto, Güç, Eko)	✓		ÖZELLİK PAKETLERİ		
Operatör tarafından programlanabilir kaldırma ve yatırma otomatikleri	✓		Atık Paketi		✓
Makine Atımı ve Devrilme göstergesi	✓		Yoğun Hizmet Tipi Atık Paketi		✓
Kova sallama	✓		Gelişmiş Temizlemeli Atık Paketi		✓
Uzaktan hizmetler (Sorun Giderme/Remote Flash)		✓	MUHAFAZALI		
Ağır hizmet tipi kauçuk zemin paspası	✓		Tam alt korumalar	✓	
Ön cam yıkayıcıları ve silecekleri, birden fazla hızlı, ön ve arka	✓		Avara koruması (hiçbiri)		✓
Dayanıklı metal tavan	✓		Avara koruması		✓
Palto askısı	✓		Avara koruması – gemi ambarı		✓
Sol kolçak altında depolama bölmeleri	✓		Ön lamba koruması		✓
Sağ konsolda belge tutucu	✓		Ön cam koruması		✓
			Kaldırma silindiri koruması		✓
			Yatırma silindiri koruması		✓
			Nihai tahrik duo cone conta koruması	✓	
			İki parçalı nihai tahrik koruması		✓
			Üç parçalı nihai tahrik koruması		✓
			Nihai tahrik alt koruması		✓
			Palet silindiri koruması		✓

(devamı sonraki sayfada)

963 Atık Elleçleyici/Yıkım Standart ve Opsiyonel Ekipman

Standart ve Opsiyonel Ekipman (devamı)

Standart ve opsiyonel ekipman değişiklik gösterebilir. Ayrıntılar için Cat temsilcinize danışın.

	Standart	Opsiyonel		Standart	Opsiyonel
KOVALAR*			BAKIM		
Ağır hizmet tipi katı atık kovası – 3,1 m ³ (4,0 yd ³)		✓	Standart yağlayıcı		✓
Çok amaçlı ağır hizmet tipi katı atık kovası – 2,7 m ³ (3,5 yd ³)		✓	Biyo yağlayıcı		✓
Genel amaçlı – 2,5 m ³ (3,25 yd ³)		✓	Cat uzun ömürlü soğutucu sıvı	✓	
Kaynaklı hizalı adaptör ile genel amaçlı – 2,3 m ³ (3,0 yd ³)		✓	Servis paketi		✓
Ağır hizmet tipi genel amaçlı – 2,5 m ³ (3,25 yd ³)		✓	Uzatılmış servis paketi – Kabinin sahada yatırılabilmesini ve 30° açı ile güvenle kilitlenebilmesini sağlayan manuel hidrolik sistem, şovel tutucu braketi (şovel dahil değildir)		✓
Çok amaçlı – 2,0 m ³ (2,6 yd ³)		✓	Yüksek hızda yağ değişimi		✓
Ağır hizmet tipi çok amaçlı – 2,0 m ³ (2,6 yd ³)		✓	Hidrolik yağ deposundaki ekoloji tahliyeleri	✓	
Tam civatalı kesici kenarlı genel amaçlı – 2,5 m ³ (3,25 yd ³)		✓	Yağ numunesi alma valfleri	✓	
Performans genel amaçlı – 2,8 m ³ (3,7 yd ³)		✓	Cat XT hortumları	✓	
Geniş hizalı genel amaçlı – 2,9 m ³ (3,8 yd ³)		✓	HYDO Advanced 10	✓	
Hızlı ataşman değiştirici, genel amaçlı – 2,3 m ³ (3,0 yd ³)		✓	Hidrolik deposunda ekipman yağ dönüş filtresi	✓	
Hızlı ataşman değiştirici, genel amaçlı LGP – 2,7 m ³ (3,5 yd ³)		✓	ARKA ATAŞMANLAR		
Kovasız		✓	Tampon		✓
Not: Tüm kovalar (tam civatalı kesici kenarlı Genel Amaçlı Kova hariç) Advansys Zemin Kavrama Ataşmanlarına sahiptir.			Riper		✓
HİDROLİK SİSTEM			Tamponsuz		✓
İki valfli hidrolik, iki kollu		✓	Çeki topuzu		✓
İki valfli hidrolik, kumanda kollu		✓	Kilit çubukları		✓
Üç valfli hidrolik, ön, kumanda kollu		✓	ARKA AĞIRLIKLAR		
Üç valfli hidrolik, arka, kumanda kollu		✓	Hafif arka ağırlık 320 kg (705 lb)		✓
Üç valfli hidrolik, arka, iki kollu		✓	Hafif arka ağırlık, ilave 310 kg (683 lb)		✓
Dört valfli hidrolik, ön ve arka, kumanda kollu		✓	DIĞER EKİPMAN		
Standart hidrolik hatları		✓	Erişim paketi		✓
Hızlı ataşman değiştirici hidrolik hatları		✓	Blok suyu ısıtma cihazı (110 V)		✓
YAKIT DEPOSU			Blok suyu ısıtma cihazı (240 V)		✓
Yakıt deposu	✓		Fusion Hızlı Ataşman Değiştirici		✓
Hızlı Doldurmalı yakıt deposu		✓	TEKNOLOJİ ÜRÜNLERİ		
Yakıt deposu doldurma pompası		✓	Product Link uyumlu	✓	
Çökelti el pompası		✓	Product Link hücresel		✓
			Product Link çift (hücresel ve uydu)		✓
			Cat Payload		✓
			Grade Control direği		✓

*Kova ve ataşman seçenekleri değişiklik gösterebilir. Ürün bulunurluğu hakkında bilgi için lütfen Cat temsilcinize danışın.



963

Paletli Yükleyci Gemi Ambarı

Çekiş, denge ve çeviklik paletli yükleyicileri gemi ambarı işleri için ideal kılan temel özellikler arasındadır. Buna hız, erişim, görünürlük ve çeşitli ataşmanları kullanma özelliği eklediğinizde paletli yükleyiciler yük gemilerini boşaltmak için en iyi seçim haline gelir.

Paletli Yükleyci Avantajları

- Makine dengesi
- Manevra kabiliyeti, özellikle dar alanlarda
- Sorunsuz, duyarlı kumandalar
- Eğimlerde çalışabilme özelliği
- Alt takım; zorlu, gevşek veya pürüzlü yüzeylerde mükemmel çekiş ve sarsıntısız sürüş sağlar
- Düşük zemin basıncı
- Mükemmel görüş, şimdi arka görüş kamerası ile
- Sessiz, ses yalıtımlı kabin
- Operatör konforu için ayarlanabilir havalı süspansiyonlu koltuk
- Kolay bakım ve soğutma sistemi temizliği
- Duvarları kazımak veya yüklemek için yüksek erişim
- Ataşman çok yönlülüğü

Gemi Ambarı paketinin bulunup bulunmadığı hakkında bilgi için lütfen Cat temsilcinize danışın.

Gemi Ambarı Özellikleri

- ISO 15818:2017 tasarımı ve onaylı bir dizi dayanıklı kaldırma halkası, ambarlarda hızlı ve güvenli yükleme sağlar.
- Geniş aralıklı kaldırma halkaları, kaldırma sırasında denge sağlar.
- Önden ve arkadan kabine kolay erişim için basamaklar
- kaldırma sırasında denge.
- Koruma, yatırma silindiri kolunun döküntü ve darbelerden korunmasına yardımcı olur.
- Daha kalın hidrolik deposu korumaları.
- Opsiyonel merkez delikli pabuçlar palet sıkışmasını ve palet zincirinin sıkılmasını azaltarak alt takım ömrünü uzatır.

Ataşman çok yönlülüğü

- Trim bıçağı veya iki yönlü dozer
- Genel amaçlı kovalar
- Çok amaçlı kovalar
- Fusion™ Hızlı Ataşman Değiştirici seçeneği, tekerlekli yükleyicilerden ve diğer Fusion uyumlu makinelerden forklift çatal, kova vb. gibi çok çeşitli ataşmanlarla hızlı ataşman değişiklikleri yapmanızı sağlar.

963 Paletli Yükleyici – Gemi Ambarı Teknik Özellikler

Motor

Motor Modeli	Cat® C7.1	
Emisyonlar	U.S. EPA Tier 4 Final, EU Stage V, Korea Tier 5, China Nonroad Stage IV, Japan 2014 emisyon standartlarını veya India Bharat Stage III, Eurasian Economic Union Stage IIIA, UN ECE R96 Stage IIIA emisyon standartlarını karşılar, U.S. EPA Tier 3/EU Stage IIIA ile eşdeğerdir.	
Net Güç (1.800 dev/dak.)		
ISO 9249/SAE J1349	151 kW	202 hp
ISO 9249 (DIN)	204 mhp	
Motor Devri (1.800 dev/dak.)		
ISO 14396	168 kW	225 hp
ISO 14396 (DIN)	227 mhp	
İç çap	105 mm	4,1 inç
Strok	135 mm	5,3 inç
Silindir Hacmi	7,01 L	427,8 inç ³

- Bildirilen net güç; fan, hava filtresi, temiz emisyon modülü ve alternatörle donatılan bir motor için volanda bulunan güçtür.
- Bildirilen güç, üretim zamanında yürürlükte olan, belirtilen standarda göre test edilir.
- Tek turbo, ATAAC ile şarj edilmiş ve motora monte edilmiş atık arıtma (varsa) ile sıralı altı silindirli dizel motor.
- 3.000 m (9.842 ft) rakıma kadar güç düşürülmesi gerekli değildir.
- Tüm Cat nonroad U.S. EPA Tier 4 Final, EU Stage V, Japan 2014, Korea Tier 5 ve China Nonroad Stage IV dizel motorlar, ULSD (15 ppm veya daha az kükürt içeren ultra düşük kükürtlü dizel) veya aşağıdaki düşük karbon yoğunluklu yakıtları kullanmalıdır:
 - ✓ %20 biyodizel FAME (yağ asidi metil esteri)*
 - ✓ %100 yenilenebilir dizel, HVO (hidrojene bitkisel yağ) ve GTL (gazdan sıvıya dönüştürülmüş) yakıtlar

Başarılı uygulama için yönergelerle bakın. Ayrıntılar için lütfen Cat temsilcinize veya "Caterpillar Makine Sıvıları Tavsiyeleri"ne (SEBU6250) başvurun.

*Atık arıtma cihazı olmayan motorlarda, en fazla %30 biyodizel olmak üzere daha yüksek karışımlar kullanılabilir.

Klima

Bu makinedeki klima sisteminde florlu bir sera gazı olan R134a soğutucu kullanılmıştır (Küresel Isınma Potansiyeli = 1430). Sistemde 1,1 kg soğutucu bulunur ve bu 1,573 metrik ton CO₂'ye eşdeğerdir.

Tahrik Sistemi

Tanım	İki adet değişken silindir hacimli eğişik eksensil motor ve iki adet değişken silindir hacimli kaydırıcı tipi eksensil pistonlu pompaya sahip elektronik olarak kumanda edilen hidrostatik tahrik	
Seyir Hızı	0 ila 10 km/sa. (0 ila 6,2 mil/sa.) arasında sonsuz değişken hız	
Emniyet Valfi Ayarı	47.500 kPa	6.890 psi

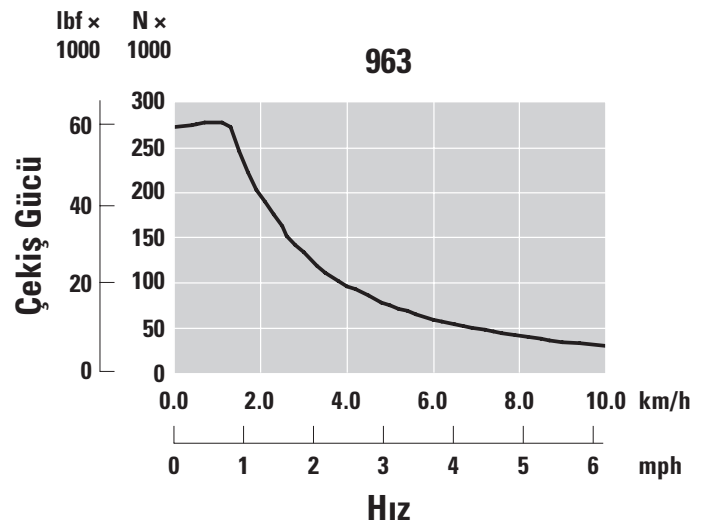
Ekipman Sistemi

Tanım	Yük algılama, değişken silindir hacimli piston pompası	
Maksimum Kesintisiz Akış	1.800 dev/dak. da 256 L/dak.	1.800 dev/dak. da 56,3 gal/dak.
Maksimum Basınç	28.000 kPa	4.061 psi
Filtre Sistemi	Ekipman dönüş filtresi	

Servis Dolu Kapasiteleri

Yakıt Deposu	320 L	84,5 gal
Dizel Egzoz Sıvısı (DEF) Deposu (varsa)	16 L	4,2 gal
Soğutma Sistemi	32 L	8,5 gal.
Karter (filtre ile)	16,5 L	4,4 gal
Nihai Tahrik (her biri)	15 L	4,0 gal
Hidrolik Deposu	90 L	23,7 gal
Pivot Mili	1,8 L	0,5 gal

Çekiş Gücü



963 Paletli Yükleyici – Gemi Ambarı Teknik Özellikleri

Palet

Palet Pabucu Genişliği – Ağır Hizmet Tipi Sızdırmaz ve Yağlı	Tırnaklar	Özellikler
450 mm (18 inç)	Çift	—
450 mm (18 inç)	Çift	Merkez Delik
460 mm (18 inç)	Tek	Merkez Delik
550 mm (22 inç)	Çift	—
550 mm (22 inç)	Çift	Merkez Delik
560 mm (22 inç)	Tek	Yoğun Hizmet Tipi, Merkez Delikli

Ağırlıklar ve Boyutlar

Çalışma Ağırlığı ¹	22.040 kg	48.590 lb
Nakliye Ağırlığı ²	18.822 kg	41.495 lb
Palet Pabucu Genişliği – Standart ³	550 mm	22 inç
Palet Pabucu Genişliği – Dar ³	450 mm	18 inç
Palet Kasnakları – Her Bir Tarafta	7	
Pabuç Sayısı – Her Bir Tarafta	38	
Palet Zemindeyken	2.542 mm	100 inç
Zemin Basıncı – Standart Pabuçlar	68,2 kPa	9,9 psi
Zemin Basıncı – Dar Pabuçlar	83,3 kPa	12,1 psi

¹Çalışma ağırlığı: yapı paketine sahip makine, trim bıçağı, Ağır Hizmet Tipi Uzun Ömürlü alt takım, atık arıtma sistemi, yağlayıcılar, %100 dolu yakıt deposu ve 75 kg (165 lb) operatör. Atık arıtma sistemi bulunmayan makineler için 287 kg (632 lb) çıkarın.

²Nakliye ağırlığı: yapı paketine sahip makine, trim bıçağı, Ağır Hizmet Tipi Uzun Ömürlü alt takım, atık arıtma sistemi, yağlayıcılar, %10 dolu yakıt deposu. Atık arıtma sistemi bulunmayan makineler için 287 kg (632 lb) çıkarın.

³Tek veya çift tırnak, merkez delikli veya merkez deliksiz.

Standartlar

ROPS/FOPS

- Caterpillar'ın makine için sunduğu ROPS (Rollover Protective Structure, Devrilme Koruma Yapısı) özelliği ISO 3471:2008 ROPS kriterlerini karşılar.
- FOPS (Falling Object Protective Structure, Düşen Nesnelere Karşı Korumucu Yapı) ISO 3449:2005 Seviye II kriterlerini karşılar.

Frenler

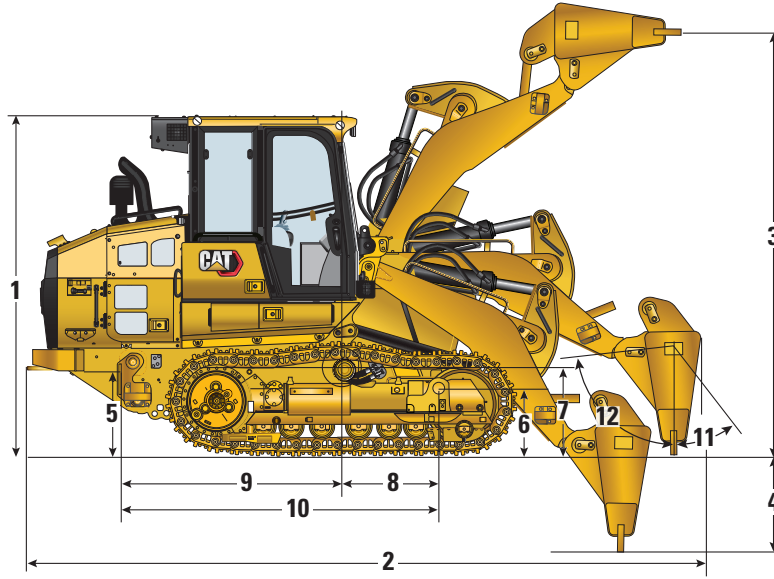
- Frenler ISO 10265:2008 standardını karşılamaktadır.

Ses ve Titreşim Bilgileri

- Kapalı bir kabinde değeri ölçmek için "ISO 6396:2008" kullanıldığında belirtilen dinamik operatör ses basıncı 74 dB(A) seviyesindedir. Ölçümler maksimum motor soğutma fanı hızı %70'teyken gerçekleştirilmiştir. Farklı motor soğutma fanı devirlerinde ses seviyesi değişebilir. Kabin doğru şekilde takılmış ve korunmuştur. Ölçümler, kabin kapıları ve camları kapalı olarak gerçekleştirilmiştir. NOT: Dinamik operatör ses basıncı seviyesinin hata payı ± 2 dB(A) aralığındadır.
- Makine açık bir operatör kabiniyle veya bakımı düzgün yapılmamış bir kabinle uzun süre gürültülü bir ortamda kullanıldığında işitme koruması gerekebilir.
- Değer "ISO 6395:2008" standartlarında belirtilen dinamik test prosedürlerine ve koşullara göre ölçüldüğünde garanti edilen dış ses gücü 109 db(A) seviyesindedir. Ölçümler maksimum motor soğutma fanı hızı %70'teyken gerçekleştirilmiştir. Farklı motor soğutma fanı devirlerinde ses seviyesi değişebilir.
- Avrupa Birliği ülkelerinde ve "AB Direktiflerini" Uygulayan Ülkelerde Makineler için ses seviyesi bilgileri: Bulunması halinde sertifika etiketi, makinedeki çevresel ses sertifikasının Avrupa Birliği gerekliliklerine uygun olduğunu doğrulamak için kullanılır. Etiket yazılı olan değer, "2000/14/EC" standardında belirtilen koşullar için üretim anında garanti edilen dış ses gücü seviyesini (L_{WA}) gösterir.

963 Paletli Yükleyici – Gemi Ambarı Teknik Özellikleri

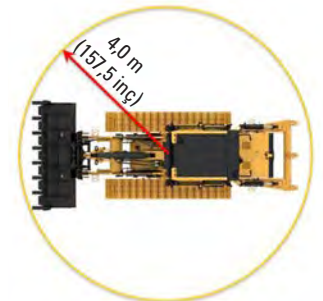
Boyutlar



Boyutlar (arka tampon olmadan)	Pimli Kömür Bıçağı		Pimli Demir Cevheri Bıçağı		Fusion Hızlı Ataşman Değiştirici Bıçağı	
1 Toplam Yükseklik	3.323 mm	130,8 inç	3.323 mm	130,8 inç	3.323 mm	130,8 inç
2 Toplam Uzunluk	6.655 mm	262,0 inç	6.614 mm	260,4 inç	6.759 mm	266,1 inç
3 Ataşman Kesici Kenar Yüksekliği En Üst Düzeyde	4.399 mm	173,2 inç	4.391 mm	172,9 inç	4.451 mm	175,2 inç
4 Kazma Derinliği – Tamamen Yatırılmış Tamamen İçeri Çekilmiş	1.082 mm	42,6 inç	910 mm	35,8 inç	1.113 mm	43,8 inç
4 Kazma Derinliği – Bıçak Dikey Halde	1.145 mm	45,1 inç	907 mm	35,7 inç	1.212 mm	47,7 inç
Toplam Genişlik – 450 mm'lik (18 inç) pabuçlar ile	2.300 mm	90,6 inç	2.300 mm	90,6 inç	2.300 mm	90,6 inç
Toplam Genişlik – 550 mm'lik (21 inç) pabuçlar ile	2.400 mm	94,5 inç	2.400 mm	94,5 inç	2.400 mm	94,5 inç
Bıçak Genişliği	3.158 mm	124,3 inç	3.178 mm	125,0 inç	3.108 mm	122,4 inç
5 Arka Kaldırma Halkası Yüksekliği	848 mm	33,4 inç	848 mm	33,4 inç	848 mm	33,4 inç
6 Ön Kaldırma Halkası Yüksekliği	673 mm	26,5 inç	673 mm	26,5 inç	673 mm	26,5 inç
Ağırlık Merkezi Boyutları						
7 Ağırlık Merkezi Yüksekliği	786,7 mm	31,0 inç	765 mm	30,1 inç	814 mm	32,0 inç
8 Ağırlık Merkezi - Kaldırma Halkası	689 mm	27,1 inç	700 mm	27,6 inç	589 mm	23,2 inç
9 Ağırlık Merkezi - Arka Halka	2.514 mm	99,0 inç	2.502 mm	98,5 inç	2.613 mm	102,9 inç
10 Arka Taraftan Ön Kaldırma Halkalarına Mesafe	3.202 mm	126,1 inç	3.202 mm	126,1 inç	3.202 mm	126,1 inç
11 Trim Bıçağı Atımı - İleri		87°		84°		87°
12 Trim Bıçağı Atımı - Geri		23°		23°		30°
Dönüş Yarıçapı	4,0 m	157,5 inç	4,0 m	157,5 inç	4,0 m	157,5 inç

Bıçaklar

Trim Bıçakları	Pimli Kömür Bıçağı		Pimli Demir Cevheri		Fusion Hızlı Ataşman Değiştirici Bıçağı	
Bıçak Ağırlığı	2.908 kg	6.411 lb	2.900 kg	6.393 lb	2.927 kg	6.453 lb
Bıçak Genişliği	3.158 mm	124 inç	3.178 mm	125 inç	3.108 mm	122 inç
Bıçak Yüksekliği	1.397 mm	54,2 inç	1.195 mm	47,0 inç	1.397 mm	54,2 inç
Bıçak Yüzeyi	4,4 m ²	47,5 ft ²	3,8 m ²	40,9 ft ²	4,3 m ²	46,7 ft ²



963 Paletli Yükleyici – Gemi Ambarı Teknik Özellikleri

Kovalar

Pimli Kovalar	Genel Amaçlı Kova*		Performans Kovası**	Düz Zeminli Kovalar*		Çok Amaçlı Kova**
	Uzun Tırnak ve Segmentler	Cıvatalı Tam Kenar	Uzun Tırnak ve Segmentler	Geniş – Kaynaklı Hizalı	Geniş – Kaynaklı Hizalı	
Kesici Kenar Tipi	Uzun Tırnak ve Segmentler	Cıvatalı Tam Kenar	Uzun Tırnak ve Segmentler	Adaptörler, Uzun Tırnak	Adaptörler, Uzun Tırnak	Uzun Tırnak ve Segmentler
Kova Ağırlığı	1.890 kg (4.167 lb)	1.739 kg (3.834 lb)	1.950 kg (4.299 lb)	1.596 kg (3.519 lb)	1.857 kg (4.094 lb)	2.200 kg (4.850 lb)
Kova Genişliği	2.571 mm (101,2 inç)	2.571 mm (101,2 inç)	2.671 mm (105,2 inç)	2.583 mm (101,6 inç)	2.998 mm (118,1 inç)	2.575 mm (101,3 inç)
%100 Dolum Faktöründe Azami Kapasite ¹	2,5 m ³ (3,2 yd ³)	2,5 m ³ (3,2 yd ³)	2,8 m ³ (3,7 yd ³)	2,3 m ³ (3,0 yd ³)	2,7 m ³ (3,5 yd ³)	2,0 m ³ (2,6 yd ³)
%110 Dolum Faktöründe Azami Kapasite			3,1 m ³ (4,0 yd ³)			
Azami Çalışma Kapasitesi ²	4.731 kg (10.431 lb)	4.808 kg (10.599 lb)	5.015 kg (11.057 lb)	4.853 kg (10.698 lb)	4.761 kg (10.496 lb)	4.612 kg (10.169 lb)
Statik Devirme Yüğü	13.518 kg (29.802 lb)	13.736 kg (30.283 lb)	14.372 kg (31.684 lb)	13.865 kg (30.567 lb)	13.603 kg (29.989 lb)	13.178 kg (29.053 lb)
Toplam Makine Uzunluğu (kova zemin seviyesindeyken)	6.831 mm (268,9 inç)	6.831 mm (268,9 inç)	6.925 mm (272,7 inç)	6.839 mm (269,2 inç)	6.839 mm (269,2 inç)	6.897 mm (271,5 inç)
Maksimum Kaldırma ve 45° Tahliyede Boşaltma Yüksekliği	3.079 mm (121,2 inç)	3.079 mm (121,2 inç)	2.988 mm (117,7 inç)	3.145 mm (123,8 inç)	3.145 mm (123,8 inç)	2.926 mm (115,2 inç)
Maksimum Kaldırma ve 45° Açılı Boşaltmada Uzanma	1.231 mm (48,5 inç)	1.231 mm (48,5 inç)	1.281 mm (50,5 inç)	1.182 mm (46,5 inç)	1.182 mm (46,5 inç)	1.077 mm (42,4 inç)
Koparma Kuvveti	181.064 N (40.705 lbf)	183.150 N (41.174 lbf)	163.503 N (36.757 lbf)	198.144 N (30.566 lbf)	197.064 N (44.302 lbf)	175.418 N (39.436 lbf)

Kova ve ataşman seçenekleri değişiklik gösterebilir. Ürün bulunurluğu hakkında bilgi için lütfen Cat temsilcinize danışın.

Kesici Kenar Tipi	Fusion Hızlı Ataşman Değişirici Kovaları		Fusion Kovalar	
	Uzun Tırnak ve Segmentler	Geniş, Uzun Tırnak ve Segmentler	Uzun Tırnak ve Segmentler	Geniş, Uzun Tırnak ve Segmentler
Kova Ağırlığı	1.742 kg	3.840 lb	2.036 kg	4.488 lb
Kova Genişliği	2.571 mm	101,2 inç	2.998 mm	118,1 inç
%100 Dolum Faktöründe Azami Kapasite ¹	2,3 m ³	3,0 yd ³	2,7 m ³	3,5 yd ³
Azami Çalışma Kapasitesi ²	4.638 kg	10.225 lb	4.632 kg	10.211 lb
Statik Devirme Yüğü ³	13.250 kg	29.895 lb	13.233 kg	29.173 lb
Toplam Makine Uzunluğu (kova zemin seviyesindeyken)	6.956 mm	273,9 inç	6.956 mm	273,9 inç
Maksimum Kaldırma ve 45° Açılı Boşaltmada Yükseklik	3.045 mm	119,9 inç	3.045 mm	119,9 inç
Maksimum Kaldırma ve 45° Açılı Boşaltmada Uzanma	1.193 mm	47 inç	1.193 mm	47 inç
Koparma Kuvveti	180.114 N	40.191 lbf	178.201 N	40.061 lbf

Fusion ataşman deęiřtirici bir dizi kova, forklift çatal, tırmık, malzeme taşıma kolu ve daha fazlasıyla uyumludur, böylece maksimum çok yönlülük sağlar. Uyumluluk hakkında bilgi için Cat temsilcinize danışın.

*Arka ağırlık bulunmayan makine.

**Standart ve ek arka ağırlıklarla donatılmış makine.

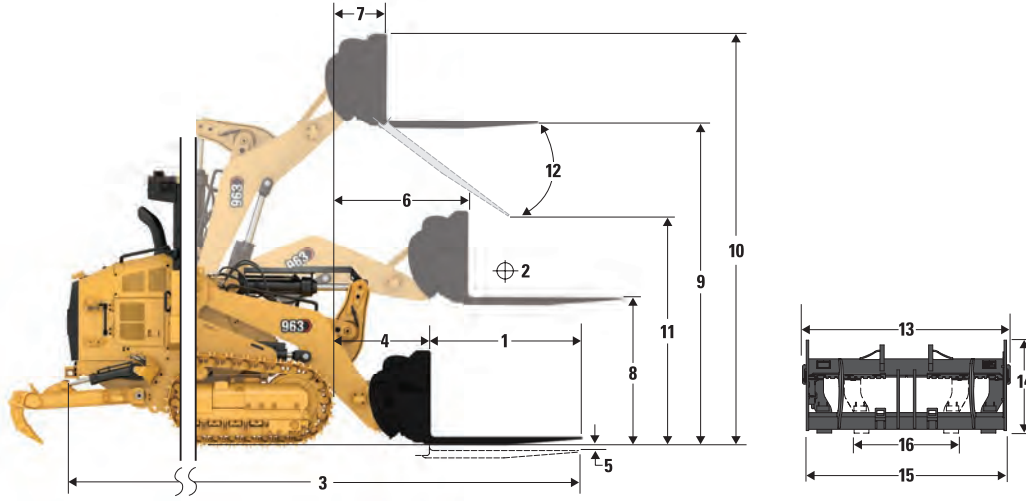
¹ISO 7546:1983'e göre hacimsel kova kapasitesi.

²Azami Çalışma Kapasitesi, ISO 14397-1:2007'nin gerektirdiği şekilde %35 Statik Devirme Yüğü ile dikkate alınmalıdır.

³Standart ve ek arka ağırlıklarla donatılmış makine.

963 Paletli Yükleyici – Gemi Ambarı Teknik Özellikleri

Fork Çatalları ile Çalışma Teknik Değerleri



963 Paletli Yükleyici*	48 inç Çatal Dişleri		60 inç Çatal Dişleri		72 inç Çatal Dişleri		84 inç Çatal Dişleri		96 inç Çatal Dişleri	
	mm	inç	mm	inç	mm	inç	mm	inç	mm	inç
1 Diş Uzunluğu	1.219	48,0	1.524	60,0	1.829	72,0	2.134	84,0	2.438	96,0
2 Yük Merkezi	609	24,0	762	30,0	914	36,0	1.067	42,0	1.219	48,0
3 Maksimum Toplam Uzunluk	7.186	282,9	7.492	295,0	7.796	306,9	8.101	318,9	8.406	330,9
4 Forklift Çatallar Zemin Seviyesindeyken Uzanma	1.182	46,5	1.182	46,5	1.182	46,5	1.182	46,5	1.182	46,5
5 Kazı Derinliği	-57	-2,2	-57	-2,2	-57	-2,2	-57	-2,2	-57	-2,2
6 Kollar Yatay Konumdayken ve Forklift Çatal Sabitken Uzanma	1.709	67,3	1.709	67,3	1.709	67,3	1.709	67,3	1.709	67,3
7 Forklift Çatal Maksimum Yükseklikteyken Uzanma	907	35,7	907	35,7	907	35,7	907	35,7	907	35,7
8 Kollar Yatay Konumdayken ve Forklift Çatal Sabitken Zeminden Dışın Üstüne	1.772	69,7	1.772	69,7	1.772	69,7	1.772	69,7	1.772	69,7
9 Maksimum Yükseklikte ve Forklift Çatal Sabitken Zeminden Dışın Üstüne	3.791	149,3	3.791	149,3	3.791	149,3	3.791	149,3	3.791	149,3
10 Tam Kaldırmada Forklift Çatalın Toplam Yüksekliği (ağırlığın üstünden zemine)	4.831	190,2	4.831	190,2	4.831	190,2	4.831	190,2	4.831	190,2
11 Tam Kaldırma ve Maks. Boşaltmada Mesafe	2.505	98,6	2.259	88,9	2.014	79,3	1.768	69,6	1.523	59,9
12 Yataydan Maksimum Tahliye Açısı	-54°		-54°		-54°		-54°		-54°	
13 Toplam Ağırlık Genişliği	2.528	99,5	2.528	99,5	2.528	99,5	2.528	99,5	2.528	99,5
14 Toplam Ağırlık Yüksekliği	1.130	44,5	1.130	44,5	1.130	44,5	1.130	44,5	1.130	44,5
15 Dış Dış Genişliği (maksimum yayılma)	2.178	85,7	2.178	85,7	2.178	85,7	2.178	85,7	2.178	85,7
16 Dış Dış Genişliği (minimum yayılma)	576	22,7	576	22,7	576	22,7	576	22,7	576	22,7
Çatal Dişi Genişliği (tek diş)	180	7,1	180	7,1	180	7,1	180	7,1	180	7,1
Çatal Dişi Kalınlığı	90,0	3,5	90,0	3,5	90,0	3,5	90,0	3,5	90,0	3,5
	kg	lb	kg	lb	kg	lb	kg	lb	kg	lb
Çatal Dişi Yük Kapasitesi (Çift Başına)	22.200	48.942,6	17.800	39.242,3	14.800	32.628,4	12.700	27.998,7	11.300	24.912,2
Kol Yatayken ve Forklift Çatal Sabitken Statik Devirme Yüğü	9.011	19.866,9	8.501	18.740,5	8.017	17.674,9	7.573	16.695,4	7.204	15.882,5
Kol Yatay Konumdayken ve Forklift Çatal Sabitken Statik Kaldırma Kapasitesi	11.748	25.899,7	11.627	25.632,4	10.867	23.958,5	9.692	21.366,4	8.738	19.264,0
Azami Yük (SAE J1197)**	3.154	6.953,4	2.975	6.559,2	2.806	6.186,2	2.651	5.843,4	2.521	5.558,9

*450 mm (22 inç) ağır hizmet tipi paletler, standart arka ağırlık (320 kg/705 lb) ve ek arka ağırlık (310 kg/683 lb) ile inşaat konfigürasyonu.

**Paletli yükleyiciler için devirme yükünün %35'i veya kaldırma kapasitesinin %100'ü (hangisi daha azsa). (SAE J1197:2011, EN-474-3:2010, ISO 14397-1:2007).

Kova ve ataşman seçenekleri değişiklik gösterebilir. Ürün bulunurluğu hakkında bilgi için lütfen Cat temsilcinize danışın.

Standart ve Opsiyonel Ekipman

Standart ve opsiyonel ekipman değişiklik gösterebilir. Ayrıntılar için Cat temsilcinize danışın.

	Standart	Opsiyonel		Standart	Opsiyonel
GÜÇ AKTARMA SİSTEMİ			ELEKTRİK		
Cat C7.1 dizel motor ve motora takılı atık arıtma sistemi, U.S. EPA Tier 4 Final, EU Stage V, Korea Tier 5, China Nonroad Stage IV, Japan 2014 emisyon standartlarını karşılar		✓	Yerden Müdahale Edilebilir Servis Noktası	✓	
Cat C7.1 dizel motor India Bharat Stage III, Eurasian Economic Union Stage IIIA, UN ECE R96 Stage IIIA emisyon standartlarını karşılar, Tier 3/Stage IIIA'ya eşdeğerdir		✓	24 volt ağır hizmet tipi alternatör	✓	
Motor turboşarjı	✓		Gerçek vites alarmı	✓	
Havadan Havaya Son Soğutucu (ATAAC)	✓		İki korna	✓	
Motor hava emişi, yağ ve su için modüler soğutma sistemi	✓		İki ağır hizmet tipi akü, yüksek çıkışlı, bakım gerektirmeyen, 1.120 CCA	✓	
Hidrolik tahrik fanı – elektronik kumandalı, hidrolik tahrikli, ısıya duyarlı	✓		Şebeke bağlantı kesme anahtarı	✓	
Hidrolik fan, ters devir özellikli	✓		Elektrikli marş motoru (ağır hizmet tipi, 24 volt)	✓	
Şanzıman için Elektronik Hidrostatik Kumanda (EHC)	✓		Ekstra aydınlatma – kabinin alt kısmında öne doğru bakan iki ek LED ışığı ve bir kaput altı ışığı		✓
Rölantideyken motor kapatma	✓		LED yanıp sönen ikaz ışığı		✓
Otomatik motor devri kontrolü	✓		OPERATÖR ORTAMI		
Elektrikli yakıt pompası	✓		Basınçlı, ses yalıtımlı, renkli camlı ROPS/ FOPS Kabin ve sağ tarafta sürgülü cam	✓	
Su ayırıcısı	✓		İki sürgülü yan camlı ve sekiz halojen lambalı deluxe kabin paketi: dördü tavana monte edilmiş ve öne bakar; dördü klima ünitesine entegre edilmiş, ikisi arkaya ikisi yan tarafa bakar		✓
Kızdırma bujisi marş desteği	✓		Deluxe yüksek arkalıklı koltuk – ısıtılabilir, ayarlanabilir darbe kontrollü		✓
Motor hava filtresi		✓	Premium Plus yüksek arkalıklı koltuk – ısıtılabilir ve soğutılabilir, kilitlenebilir yan al yalıtıcılı		✓
Motor ön hava filtresi		✓	Ayarlanabilir kolçaklar	✓	
ALT TAKIM			Elektrohidrolik, koltuğa takılı kumanda kolları, daha hızlı işleme özellikli	✓	
Ağır Hizmet Tipi Uzun Ömürlü (HDXL) alt takım ve paletler (38 bölüm), 1.850 mm (72,8 inç) palet ölçüsü	✓		V desenli ve pedallı direksiyon kontrolleri		✓
Sahnımlı palet silindir şasileri	✓		Kumanda kolu direksiyon kumandaları		✓
Palet yönlendirme korumaları, uç bölümü	✓		Kumanda kolu ekipman kumandaları		✓
Hidrolik palet ayarlayıcısı	✓		İki kollu ekipman kumandası		✓
Zincir dişlisi çıkıntıları, değiştirilebilir cıvata bağlantılı sağlam çelik segmentli	✓		Emniyet kemeri, geri çekilebilir, bölme üzerinde bükülme göstergeli	✓	
Zincir dişlisi korumaları	✓		Dört noktadan emniyete hazır koltuk	✓	
Her tarafta iki üst taşıyıcı silindiri olan yedi palet silindiri, kullanım ömrü boyunca yağlı	✓				
Avaralar, geleneksel tip, kullanım ömrü boyunca yağlanmış	✓				

(devamı sonraki sayfada)

963 Gemi Ambarı Standart ve Opsiyonel Ekipman

Standart ve Opsiyonel Ekipman (devamı)

Standart ve opsiyonel ekipman değişiklik gösterebilir. Ayrıntılar için Cat temsilcinize danışın.

	Standart	Opsiyonel		Standart	Opsiyonel
OPERATÖR ORTAMI (devamı)			DiĞER STANDART EKİPMAN		
Klima ve ısıtma cihazı	✓		Arka ve ön kaldırma cihazı	✓	
Otomatik sıcaklık kumandası ve otomatik üfleyici kumandası olan ısıtma cihazı/buz giderici	✓		Dayanıklı metal çamurluk	✓	
Kabin elektrikli ön hava filtresi		✓	Dış ses yalıtımı	✓	
Ayarlanabilir iç dikiz aynası	✓		Yüke duyarlı, değişken silindir hacimli ekipman pompası	✓	
Radyoya uygun. Hoparlörler, anten ve 12 V elektrik prizi ile 5 V USB bağlantı noktası içerir	✓		Z-bar yükleyici bağlantısı	✓	
Radyo – FM'ye Uygun Kit		✓	Sensörlü ekipman silindirleri	✓	
Radyo – Bluetooth®, Aux ve Mikrofon		✓	Kilitlenebilir kapılarla motor bölmesi	✓	
Radyo – Bluetooth, Aux ve Mikrofon – Dab+		✓	Toza karşı dayanıklı radyatör peteği (iç başına altı kanatçık)	✓	
Radyo – Bluetooth, Aux ve Mikrofon – Sirius		✓	Menteşeli radyatör koruması ve açılır fan	✓	
Park freni anahtarı ve "fren çekili" gösterge lambası	✓		Şaside 4 × 2 kolay bağlama noktası	✓	
Ekipman kilit anahtarı	✓		MUHAFAZALI		
Yüksek Çözünürlüklü arka görüş kamerası	✓		Tam alt korumalar	✓	
Entegre arka kamera görüntülerini aktaran, makine eğim göstergesine sahip 254 mm (10 inç) renkli dokunmatik ekran	✓		Avara koruması (hiçbiri)		✓
Seçilebilir üç çalışma modu (Oto, Güç, Eko)	✓		Avara koruması		✓
Operatör tarafından programlanabilir kaldırma ve yatırma otomatikleri	✓		Avara koruması – gemi ambarı		✓
Makine Atımı ve Devrilme göstergesi	✓		Ön lamba koruması		✓
Kova sallama	✓		Ön cam koruması		✓
Uzaktan hizmetler (Sorun Giderme/Remote Flash)		✓	Kaldırma silindiri koruması	✓	
Ağır hizmet tipi kauçuk zemin paspası	✓		Yatırma silindiri koruması	✓	
Ön cam yıkayıcıları ve silecekleri, birden fazla hızlı, ön ve arka	✓		İki parçalı nihai tahrik koruması		✓
Dayanıklı metal tavan	✓		Üç parçalı nihai tahrik koruması		✓
Palto askısı	✓		Nihai tahrik alt koruması		✓
Sol kolçak altında depolama bölmeleri	✓		Palet silindiri koruması		✓
Sağ konsolda belge tutucu	✓				

(devamı sonraki sayfada)

Standart ve Opsiyonel Ekipman (devamı)

Standart ve opsiyonel ekipman değişiklik gösterebilir. Ayrıntılar için Cat temsilcinize danışın.

	Standart	Opsiyonel		Standart	Opsiyonel
KOVALAR*			BAKIM		
Genel amaçlı – 2,5 m ³ (3,25 yd ³)		✓	Standart yağlayıcı		✓
Kaynaklı hizalı adaptör ile genel amaçlı – 2,3 m ³ (3,0 yd ³)		✓	Biyo yağlayıcı		✓
Ağır hizmet tipi genel amaçlı – 2,5 m ³ (3,25 yd ³)		✓	Cat uzun ömürlü soğutucu sıvı	✓	
Çok amaçlı – 2,0 m ³ (2,6 yd ³)		✓	Servis paketi		✓
Ağır hizmet tipi çok amaçlı – 2,0 m ³ (2,6 yd ³)		✓	Uzatılmış servis paketi – Kabinin sahada yatırılabilmesini ve 30° açı ile güvenle kilitlenebilmesini sağlayan manuel hidrolik sistem, şovel tutucu braketi (şovel dahil değildir)		✓
Tam cıvatalı kesici kenarlı genel amaçlı – 2,5 m ³ (3,25 yd ³)		✓	Yüksek hızda yağ değişimi		✓
Performans genel amaçlı – 2,8 m ³ (3,7 yd ³)		✓	Hidrolik yağı deposundaki ekoloji tahliyeleri	✓	
Geniş hizalı genel amaçlı – 2,9 m ³ (3,8 yd ³)		✓	Yağ numunesi alma valfleri	✓	
Hızlı ataşman değiştirici, genel amaçlı – 2,3 m ³ (3,0 yd ³)		✓	Cat XT hortumları	✓	
Hızlı ataşman değiştirici, genel amaçlı LGP – 2,7 m ³ (3,5 yd ³)		✓	HYDO Advanced 10	✓	
Ağır hizmet tipi katı atık kovası – 3,1 m ³ (4,0 yd ³)		✓	Hidrolik deposunda ekipman yağ dönüş filtresi	✓	
Çok amaçlı ağır hizmet tipi katı atık kovası – 2,7 m ³ (3,5 yd ³)		✓			
Kovasız		✓	ARKA ATAŞMANLAR		
			Tampon	✓	
			YAKIT DEPOSU		
			Yakıt deposu	✓	
			Hızlı Doldurmalı yakıt deposu		✓
			Yakıt deposu doldurma pompası		✓
			Çökelti el pompası		✓
			DİĞER EKİPMAN		
			Erişim paketi		✓
			Blok suyu ısıtma cihazı (110 V)		✓
			Blok suyu ısıtma cihazı (240 V)		✓
			Fusion Hızlı Ataşman Değiştirici		✓
			TEKNOLOJİ ÜRÜNLERİ		
			Product Link uyumlu	✓	
			Product Link hücresel		✓
			Product Link çift (hücresel ve uydu)		✓
			Cat Payload		✓

Not: Tüm kovalar (tam cıvatalı kesici kenarlı Genel Amaçlı Kova hariç) Advansys Zemin Kavrama Ataşmanlarına sahiptir.

BIÇAKLAR*

Trim Bıçağı – Kömür – 3.158 mm (124 inç)	✓
Trim Bıçağı – Demir Cevheri – 3.178 mm (125 inç)	✓
Trim Bıçağı – Fusion Hızlı Ataşman Değiştirici – 3.108 mm (122 inç)	✓

HİDROLİK SİSTEM

İki valfli hidrolik, iki kollu	✓
İki valfli hidrolik, kumanda kollu	✓
Üç valfli hidrolik, ön, kumanda kollu	✓
Üç valfli hidrolik, arka, kumanda kollu	✓
Üç valfli hidrolik, arka, iki kollu	✓
Dört valfli hidrolik, ön ve arka, kumanda kollu	✓
Standart hidrolik hatları	✓
Hızlı ataşman değiştirici hidrolik hatları	✓

*Kova ve ataşman seçenekleri değişiklik gösterebilir. Ürün bulunurluğu hakkında bilgi için lütfen Cat temsilcinize danışın.

963

Paletli Yükleyici Kısmi Çelik Fabrikası

Paletli yükleyiciler çelik fabrikası ve diğer yüksek sıcaklıktaki işler için sağlam, çevik bir seçenek sunar. Paletli yükleyicinizi bu zorlu koşullarda çalışacak şekilde donatmak için fabrika çıkışında belirli özellikler mevcuttur.

Yüksek Sıcaklık Alt Takımı

- Amaca yönelik alt takımda silindirlerde, avaralarda, pivot millerde ve nihai tahriklerde yüksek sıcaklık contaları bulunur.
- Palet silindiri şasisinin altına kaynaklanmış çelik çubuk, ısıyla bozulmayı önlemeye yardımcı olur.
- Nihai tahriklerde Duo-cone™ conta korumaları
- Opsiyonel palet silindiri koruması aşınmaya karşı korur.

Çelik Fabrikası Kabini

- Alt kapıların içinde, operatör kabini altında, hava kanalları ve klima hatlarının çevresinde çeşitli ısı kalkanları.
- Isıya dayanıklı zemin paspası.
- 18 mm/0,7 inç kalınlığında çift lamine ön cam.
- Cüruf sıçramalarına karşı ön cam ızgarası ve termal ağı.
- Silikon contalı kabin camları.
- Camları paletlerden cüruf sıçramasına karşı korumak için tasarlanmış kabin kapısı camı.
- Ek metalik tavan koruması.
- Sekiz geniş projektör (dört ön, iki arka, iki yan) ısıya dayanıklı, silikon kılıflarla donatılmıştır.
- Metalik kapı kolları ve tavan ısı kalkanı görevi görür.
- Operatör koltuğu direğinin her iki tarafında klima havalandırmaları.

Ek Koruyucu Özellikler

- Metalik yakıt deposu.
- Yangın geciktirici yağ.
- Ağır hizmet tipi ön ve arka makine korumaları.
- Yağlama sıvısı gerektirmeyen sızdırmaz palet bağlantısı.
- Çift tırnaklı veya üç tırnaklı pabuçlar.
- Cüruf kovası.



Önemli Bildirim:

Bu paket, makinenin sıcak cüruf üzerinde çalışabilmesi için gereken diğer tüm değişiklikleri İÇERMEZ. Örnekler: donanım için ısı yalıtımı, hidrolik hortumlar, su, ısıtıcı ve hava hatlarının yanı sıra depolar için ısı kalkanları.

Çelik Fabrikası paketinin bulunup bulunmadığı hakkında bilgi için lütfen Cat temsilcinize danışın.

963 Paletli Yükleyici – Kısmi Çelik Fabrikası Teknik Özellikler

Motor

Motor Modeli	Cat® C7.1	
Emisyonlar	U.S. EPA Tier 4 Final, EU Stage V, Korea Tier 5, China Nonroad Stage IV, Japan 2014 emisyon standartlarını veya India Bharat Stage III, Eurasian Economic Union Stage IIIA, UN ECE R96 Stage IIIA emisyon standartlarını karşılar, U.S. EPA Tier 3/EU Stage IIIA ile eşdeğerdir.	
Net Güç (1.800 dev/dak.)		
ISO 9249/SAE J1349	151 kW	202 hp
ISO 9249 (DIN)	204 mhp	
Motor Devri (1.800 dev/dak.)		
ISO 14396	168 kW	225 hp
ISO 14396 (DIN)	227 mhp	
İç çap	105 mm	4,1 inç
Strok	135 mm	5,3 inç
Silindir Hacmi	7,01 L	427,8 inç ³

- Bildirilen net güç; fan, hava filtresi, temiz emisyon modülü ve alternatörle donatılan bir motor için volanda bulunan güçtür.
- Bildirilen güç, üretim zamanında yürürlükte olan, belirtilen standarda göre test edilir.
- Tek turbo, ATAAC ile şarj edilmiş ve motora monte edilmiş atık arıtma (varsa) ile sıralı altı silindirli dizel motor.
- 3.000 m (9.842 ft) rakıma kadar güç düşürülmesi gerekli değildir.
- Tüm Cat nonroad U.S. EPA Tier 4 Final, EU Stage V, Japan 2014, Korea Tier 5 ve China Nonroad Stage IV dizel motorlar, ULSD (15 ppm veya daha az kükürt içeren ultra düşük kükürtlü dizel) veya aşağıdaki düşük karbon yoğunluklu yakıtları kullanmalıdır:
 - ✓ %20 biyodizel FAME (yağ asidi metil esteri)*
 - ✓ %100 yenilenebilir dizel, HVO (hidrojene bitkisel yağ) ve GTL (gazdan sıvıya dönüştürülmüş) yakıtlar

Başarılı uygulama için yönergelere bakın. Ayrıntılar için lütfen Cat temsilcinize veya "Caterpillar Makine Sıvıları Tavsiyeleri"ne (SEBU6250) başvurun.

*Atık arıtma cihazı olmayan motorlarda, en fazla %30 biyodizel olmak üzere daha yüksek karışımlar kullanılabilir.

Klima

Bu makinedeki klima sisteminde florlu bir sera gazı olan R134a soğutucu kullanılmıştır (Küresel Isınma Potansiyeli = 1430). Sistemde 1,1 kg soğutucu bulunur ve bu 1,573 metrik ton CO₂'ye eşdeğerdir.

Tahrik Sistemi

Tanım	İki adet değişken silindir hacimli eğik eksenli motor ve iki adet değişken silindir hacimli kaydırıcı tipi eksenel pistonlu pompaya sahip elektronik olarak kumanda edilen hidrostatik tahrik	
Seyir Hızı	0 ila 10 km/sa. (0 ila 6,2 mil/sa.) arasında sonsuz değişken hız	
Emniyet Valfi Ayarı	47.500 kPa	6.890 psi

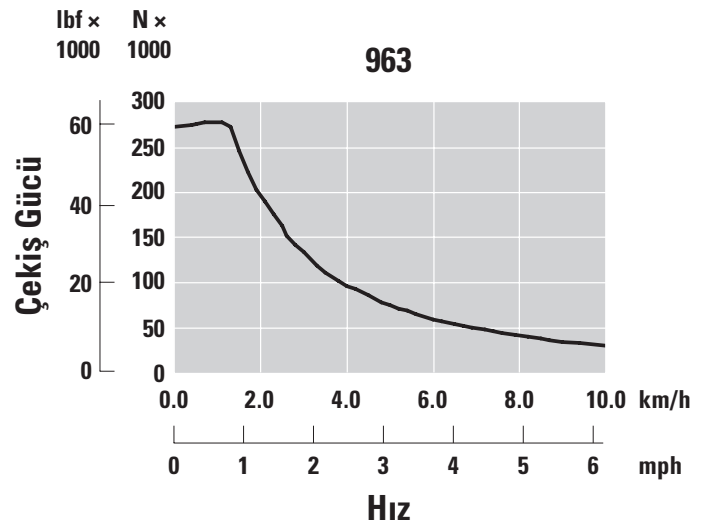
Ekipman Sistemi

Tanım	Yük algılama, değişken silindir hacimli piston pompası	
Maksimum Kesintisiz Akış	1.800 dev/dak. da 256 L/dak.	1.800 dev/dak. da 56,3 gal/dak.
Maksimum Basınç	28.000 kPa	4.061 psi
Filtre Sistemi	Ekipman dönüş filtresi	

Servis Dolum Kapasiteleri

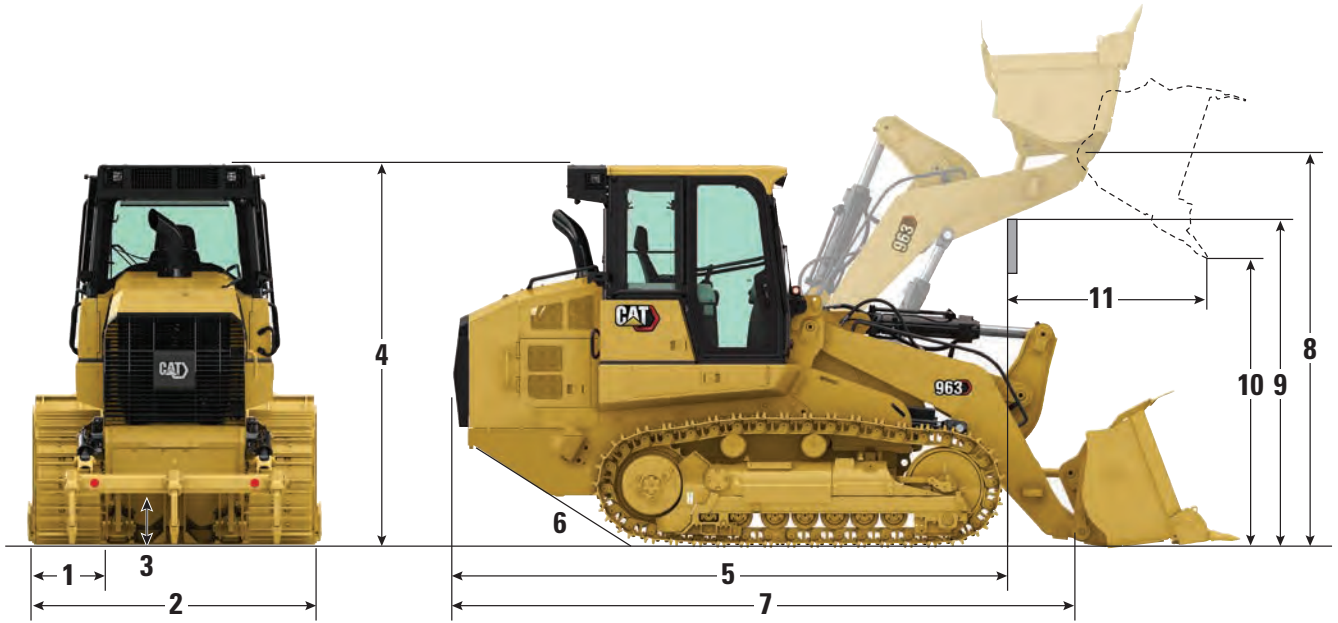
Metalik Yakıt Deposu	200 L	52,8 gal
Dizel Egzoz Sıvısı (DEF) Deposu (varsa)	16 L	4,2 gal
Soğutma Sistemi	32 L	8,5 gal.
Karter (filtre ile)	16,5 L	4,4 gal
Nihai Tahrik (her biri)	15 L	4,0 gal
Hidrolik Deposu	90 L	23,7 gal
Pivot Mili	1,8 L	0,5 gal

Çekiş Gücü



963 Paletli Yükleyici – Kısmi Çelik Fabrikası Teknik Özellikleri

Ağırlıklar ve Boyutlar



Yapı konfigürasyonu gösterilmektedir.

	Kısmi Çelik Fabrikası	
Çalışma Ağırlığı ¹	22.004 kg	48.510 lb
Nakliye Ağırlığı ²	18.815 kg	41.480 lb
1 Palet Pabucu Genişliği		
Üç Tırnaklı	430 mm	17 inç
Çift Tırnak	450 mm	18 inç
Palet Kasnakları – Her Bir Tarafta		7
Pabuç Sayısı – Her Bir Tarafta		38
Palet Zemindeyken	2.542 mm	100,0 inç
Zemin Basıncı		
430 mm'lik (17 inç) üç tırnaklı pabuçlar	87,0 kPa	12,6 psi
450 mm'lik (18 inç) çift tırnaklı pabuçlar	83,2 kPa	12,1 psi
2 Cüruf Kovası Olmadan Toplam Makine Genişliği	2.566 mm	101 inç
3 Yerden Yükseklik	471 mm	18,5 inç
4 Kabinin Üstüne Kadar Olan Makine Yüksekliği	3.366 mm	132,5 inç
5 Paletin Ön Kısımına Kadar Olan Uzunluk	4.843 mm	194,6 inç
6 Rampa Açısı		29°
7 Cüruf Kovası Olmadan Toplam Makine Uzunluğu	6.851 mm	269,7 inç
8 Maksimum Kaldırmada Menteşe Pimi Yüksekliği	3.940 mm	155,1 inç
9 Maksimum Kaldırmada Kaldırma Kolu Mesafesi	3.590 mm	141,3 inç
10 Maksimum Kaldırma ve 45° Açılı Boşaltmada Yükseklik	2.913 mm	114,7 inç
11 Maksimum Kaldırma ve 45° Açılı Boşaltmada Uzunluk	1.155 mm	45,5 inç
Dönüş Yarıçapı	4,0 m	157,5 inç

¹Çalışma ağırlığı: kısmi çelik fabrikası paketine sahip makine, tırnaklı ve segmentli Cüruf kovası, Ağır Hizmet Tipi Uzun Ömürlü alt takım, atık arıtma sistemi, yağlayıcılar, %100 dolu yakıt deposu ve 75 kg (165 lb) operatör. Atık arıtma sistemi bulunmayan makineler için 287 kg (632 lb) çıkarın.

²Nakliye ağırlığı: kısmi çelik fabrikası paketine sahip makine, Ağır Hizmet Tipi Uzun Ömürlü alt takım, atık arıtma sistemi, yağlayıcılar, %10 dolu yakıt deposu. Atık arıtma sistemi bulunmayan makineler için 287 kg (632 lb) çıkarın.

963 Paletli Yükleyici – Kısmi Çelik Fabrikası Teknik Özellikleri

Kovalar

Pimli Kovalar – Standart Bağlantı

	Cüruf Kovası	
Kesici Kenar Tipi	Uzun tırnaklar ve segmentler	
Kova Ağırlığı	2.872 kg	6.332 lb
Kova Genişliği	2.564 mm	101,0 inç
%100 Dolum Faktöründe Azami Kapasite ¹	2,3 m ³	3,0 yd ³
Azami Çalışma Kapasitesi ²	4.983 kg	10.985 lb
Statik Devirme Yüğü ³	14.236 kg	31.386 lb
Koparma Kuvveti	163.944 N	36.856 lbf

¹ISO 7546:1983'e göre hacimsel kova kapasitesi.

²Azami Çalışma Kapasitesi, ISO 14397-1:2007'nin gerektirdiği şekilde %35 Statik Devirme Yüğü ile dikkate alınmalıdır.

³Standart ve ek arka ağırlıklarla donatılmış makine.

Standartlar

ROPS/FOPS

- Caterpillar'ın makine için sunduğu ROPS (Rollover Protective Structure, Devrilme Koruma Yapısı) özelliği ISO 3471:2008 ROPS kriterlerini karşılar.
- FOPS (Falling Object Protective Structure, Düşen Nesnelere Karşı Koruyucu Yapı) ISO 3449:2005 Seviye II kriterlerini karşılar.

Frenler

- Frenler ISO 10265:2008 standardını karşılamaktadır.

Ses ve Titreşim Bilgileri

- Kapalı bir kabinde değeri ölçmek için "ISO 6396:2008" kullanıldığında belirtilen dinamik operatör ses basıncı 74 dB(A) seviyesindedir. Ölçümler maksimum motor soğutma fanı hızı %70'teyken gerçekleştirilmiştir. Farklı motor soğutma fanı devirlerinde ses seviyesi değişebilir. Kabin doğru şekilde takılmış ve korunmuştur. Ölçümler, kabin kapıları ve camları kapalı olarak gerçekleştirilmiştir. NOT: Dinamik operatör ses basıncı seviyesinin hata payı ± 2 dB(A) aralığındadır.
- Makine açık bir operatör kabiniyle veya bakımı düzgün yapılmamış bir kabinle uzun süre gürültülü bir ortamda kullanıldığında işitme koruması gerekebilir.
- Değer "ISO 6395:2008" standartlarında belirtilen dinamik test prosedürlerine ve koşullara göre ölçüldüğünde garanti edilen dış ses gücü 109 db(A) seviyesindedir. Ölçümler maksimum motor soğutma fanı hızı %70'teyken gerçekleştirilmiştir. Farklı motor soğutma fanı devirlerinde ses seviyesi değişebilir.
- Avrupa Birliği ülkelerinde ve "AB Direktiflerini" Uygulayan Ülkelerde Makineler için ses seviyesi bilgileri: Bulunması halinde sertifika etiketi, makinedeki çevresel ses sertifikasının Avrupa Birliği gerekliliklerine uygun olduğunu doğrulamak için kullanılır. Etiket yazılı olan değer, "2000/14/EC" standardında belirtilen koşullar için üretim anında garanti edilen dış ses gücü seviyesini (L_{WA}) gösterir.

963 Kısmi Çelik Fabrikası Standart ve Opsiyonel Ekipman

Standart ve Opsiyonel Ekipman

Standart ve opsiyonel ekipman değişiklik gösterebilir. Ayrıntılar için Cat temsilcinize danışın.

	Standart	Opsiyonel		Standart	Opsiyonel
GÜÇ AKTARMA SİSTEMİ			ELEKTRİK		
Cat C7.1 dizel motor ve motora takılı atık arıtma sistemi, U.S. EPA Tier 4 Final, EU Stage V, Korea Tier 5, China Nonroad Stage IV, Japan 2014 emisyon standartlarını karşılar		✓	Yerden Müdahale Edilebilir Servis Noktası	✓	
Cat C7.1 dizel motor India Bharat Stage III, Eurasian Economic Union Stage IIIA, UN ECE R96 Stage IIIA emisyon standartlarını karşılar, Tier 3/Stage IIIA'ya eşdeğerdir		✓	24 volt ağır hizmet tipi alternatör	✓	
Motor turboşarjı	✓		Geri vites alarmı	✓	
Havadan Havaya Son Soğutucu (ATAAC)	✓		İki korna	✓	
Motor hava emişi, yağ ve su için modüler soğutma sistemi	✓		İki ağır hizmet tipi akü, yüksek çıkışlı, bakım gerektirmeyen, 1.120 CCA	✓	
Hidrolik tahrik fanı – elektronik kumandalı, hidrolik tahrikli, ısıya duyarlı	✓		Şebeke bağlantı kesme anahtarı	✓	
Hidrolik fan, ters devir özellikli	✓		Elektrikli marş motoru (ağır hizmet tipi, 24 volt)	✓	
Şanzıman için Elektronik Hidrostatik Kumanda (EHC)	✓		LED yanıp sönen ikaz ışığı		✓
Rölantideyken motor kapatma	✓		OPERATÖR ORTAMI		
Otomatik motor devri kontrolü	✓		Çelik fabrikası kabini – basınçlı, ses yalıtımlı, ROPS/FOPS kabin, silikon sızdırmaz camlı ve ağır hizmet tipi lamine ön camlı	✓	
Elektrikli yakıt pompası	✓		Deluxe yüksek arkalıklı koltuk – ısıtmalı, ayarlanabilir darbe kontrollü		✓
Su ayırıcısı	✓		Premium Plus yüksek arkalıklı koltuk – ısıtmalı ve soğutmalı, kilitlenebilir yanıl yalıtıcılı		✓
Kızdırma bujisi marş desteği	✓		Ayarlanabilir kolçaklar	✓	
Motor hava filtresi		✓	Elektrohidrolik, koltuğa takılı kumanda kolları, daha hızlı işleme özellikli	✓	
Motor ön hava filtresi		✓	V desenli ve pedallı direksiyon kontrolleri		✓
ALT TAKIM			Kumanda kolu direksiyon kumandaları		✓
Ağır Hizmet Tipi Uzun Ömürlü (HDXL) alt takım ve paletler (38 bölüm), 1.850 mm (72,8 inç) palet ölçüsü	✓		Kumanda kolu ekipman kumandaları		✓
Ağır Hizmet Tipi Sızdırmaz Paletler		✓	İki kollu ekipman kumandası		✓
430 mm (17 inç) Yüksek Sıcaklığa Dayanıklı Ağır Hizmet Tipi Palet – Üç Tırnaklı		✓	Emniyet kemeri, geri çekilebilir, bölme üzerinde bükülme göstergeli	✓	
450 mm (18 inç) Yüksek Sıcaklığa Dayanıklı Ağır Hizmet Tipi Palet – Çift Tırnaklı		✓	Dört noktadan emniyete hazır koltuk	✓	
Sahnımlı palet silindir şasileri	✓		Klima ve ısıtma cihazı	✓	
Palet yönlendirme korumaları, uç bölümü	✓				
Hidrolik palet ayarlayıcısı	✓				
Zincir dişlisi çıkıntıları, değiştirilebilir cıvata bağlantılı sağlam çelik segmentli	✓				
Zincir dişlisi korumaları	✓				
Her tarafta iki üst taşıyıcı silindiri olan yedi palet silindiri, kullanım ömrü boyunca yağlı	✓				
Avaralar, geleneksel tip, kullanım ömrü boyunca yağlanmış	✓				

(devamı sonraki sayfada)

963 Kısmi Çelik Fabrikası Standart ve Opsiyonel Ekipman

Standart ve Opsiyonel Ekipman (devamı)

Standart ve opsiyonel ekipman değişiklik gösterebilir. Ayrıntılar için Cat temsilcinize danışın.

	Standart	Opsiyonel		Standart	Opsiyonel
OPERATÖR ORTAMI (devamı)			DiĞER STANDART EKİPMAN		
Otomatik sıcaklık kumandası ve otomatik üfleyici kumandası olan ısıtma cihazı/buz giderici	✓		Dayanıklı metal çamurluk	✓	
Ayarlanabilir iç dikiz aynası	✓		Dış ses yalıtımı	✓	
Radyoya uygun. Hoparlörler, anten ve 12 V elektrik prizi ile 5 V USB bağlantı noktası içerir	✓		Yüke duyarlı, değişken silindir hacimli ekipman pompası	✓	
Radyo – FM'ye Uygun Kit		✓	Z-bar yükleyici bağlantısı	✓	
Radyo – Bluetooth®, Aux ve Mikrofon		✓	Sensörlü ekipman silindirleri	✓	
Park freni anahtarı ve "fren çekili" gösterge lambası	✓		Kilitlenebilir kapılarla motor bölmesi	✓	
Ekipman kilit anahtarı	✓		Toza karşı dayanıklı radyatör peteği (iç başına altı kanatçık)	✓	
Yüksek Çözünürlüklü arka görüş kamerası	✓		Menteşeli radyatör koruması ve açılır fan	✓	
Entegre arka kamera görüntülerini aktaran, makine eğim göstergesine sahip 254 mm (10 inç) renkli dokunmatik ekran	✓		Şaside 4 × 2 kolay bağlama noktası	✓	
Seçilebilir üç çalışma modu (Oto, Güç, Eko)	✓		MUHAFAZALI		
Operatör tarafından programlanabilir kaldırma ve yatırma otomatikleri	✓		Ağır hizmet tipi ön koruma	✓	
Makine Atımı ve Devrilme göstergesi	✓		Metalik siperlikli ön cam koruması	✓	
Kova sallama	✓		Tam alt korumalar	✓	
Uzaktan hizmetler (Sorun Giderme/Remote Flash)		✓	Avara koruması (hiçbiri)		✓
Ağır hizmet tipi kauçuk zemin paspası	✓		Avara koruması		✓
Ön cam yıkayıcıları ve silikon silecekler, ön ve arka, birden fazla hızlı	✓		Avara koruması – gemi ambarı		✓
Dayanıklı metal tavan	✓		Ön lamba koruması		✓
Palto askısı	✓		Ön cam koruması		✓
Sol kolçak altında depolama bölmeleri	✓		Kaldırma silindiri koruması	✓	
Sağ konsolda belge tutucu	✓		Yatırma silindiri koruması	✓	
			İki parçalı nihai tahrik koruması		✓
			Üç parçalı nihai tahrik koruması		✓
			Nihai tahrik alt koruması		✓
			Palet silindiri koruması		✓

(devamı sonraki sayfada)

963 Kısmi Çelik Fabrikası Standart ve Opsiyonel Ekipman

Standart ve Opsiyonel Ekipman (devamı)

Standart ve opsiyonel ekipman değişiklik gösterebilir. Ayrıntılar için Cat temsilcinize danışın.

	Standart	Opsiyonel		Standart	Opsiyonel
KOVALAR*			ARKA ATAŞMANLAR		
Cüruf kovası – 2,3 m ³ (3,0 yd ³)		✓	Tampon		✓
Genel amaçlı – 2,5 m ³ (3,25 yd ³)		✓	Kilit çubukları		✓
Kaynaklı hizalı adaptör ile genel amaçlı – 2,3 m ³ (3,0 yd ³)		✓	YAKIT DEPOSU		
Ağır hizmet tipi genel amaçlı – 2,5 m ³ (3,25 yd ³)		✓	Yalıtımlı metalik yakıt deposu	✓	
Tam cıvatalı kesici kenarlı genel amaçlı – 2,5 m ³ (3,25 yd ³)		✓	DIĞER EKİPMAN		
Performans genel amaçlı – 2,8 m ³ (3,7 yd ³)		✓	Erişim paketi		✓
Geniş hizalı genel amaçlı – 2,9 m ³ (3,8 yd ³)		✓	TEKNOLOJİ ÜRÜNLERİ		
Kovasız		✓	Product Link uyumlu	✓	
HİDROLİK SİSTEM			Product Link hücresel		✓
İki valfli hidrolik, iki kollu		✓	Product Link çift (hücresel ve uydu)		✓
İki valfli hidrolik, kumanda kollu		✓	Cat Payload		✓
Standart hidrolik hatları	✓		ARKA AĞIRLIKLAR		
BAKIM			Hafif arka ağırlık 320 kg (705 lb)		✓
Standart yağlayıcı		✓	Hafif arka ağırlık, ilave 310 kg (683 lb)		✓
Biyo yağlayıcı		✓			
Ecosafe yağlayıcı (çelik fabrikası)	✓				
Cat uzun ömürlü soğutucu sıvı	✓				
Uzatılmış servis paketi – Kabinin sahada yatırılabilmesini ve 30° açı ile güvenle kilitlenebilmesini sağlayan manuel hidrolik sistem, şovel tutucu braket (şovel dahil değildir)	✓				
Yüksek hızda yağ değişimi		✓			
Hidrolik yağı deposundaki ekoloji tahliyeleri	✓				
Yağ numunesi alma valfleri	✓				
Cat XT hortumları	✓				
HYDO Advanced 10	✓				
Hidrolik deposunda ekipman yağ dönüş filtresi	✓				

*Kova ve ataşman seçenekleri değişiklik gösterebilir. Ürün bulunurluğu hakkında bilgi için lütfen Cat temsilcinize danışın.



オフロード法少数特例
2014年基準同等適合車

Cat ürünleri, temsilci hizmetleri ve sektör çözümleri hakkında tüm bilgiler için www.cat.com adresindeki web sitemizi ziyaret edebilirsiniz.

© 2023 Caterpillar
Tüm hakları saklıdır

Malzeme ve teknik özellikler önceden bildirimde bulunulmaksızın değiştirilebilir. Fotoğraflarda gösterilen makineler ek ekipman içerebilir. Mevcut seçenekler için Cat temsilcinize danışın.

CAT, CATERPILLAR, LET'S DO THE WORK; bunların ilgili logoları; "Caterpillar Corporate Yellow", "Power Edge" ve Cat "Modern Hex" ticari kimliğinin yanı sıra burada kullanılan kurumsal kimlik ve ürün kimliği Caterpillar'ın ticari markalarıdır ve izinsiz kullanılamaz. VisionLink, Caterpillar Inc. şirketinin Amerika Birleşik Devletleri'ndeki ve diğer ülkelerdeki tescilli ticari markasıdır.

Japonya'daki İş, Güvenlik ve Sağlık Kanunlarına göre, küçük inşaat ekipmanı kullandırtan kişinin, makine ağırlığı 3 metrik tondan az olan makinelerde tüm operatörlere özel eğitim sağlaması gerekmektedir. 3 metrik tondan büyük makineler için operatörün devlet tarafından onaylanmış tescilli bir eğitim okulundan operatör lisans sertifikası alması gerekir.

ATXQ2919-04 (12-2023)
ATXQ2919-03'nin yerini almıştır
Üretim Numarası: 12A
(Global)

