



953

Paletli Yükleyici

Üretim Numarası: 12A

Teknik Özellikler

Konfigürasyonlar ve özellikler bölgeye göre değişiklik gösterebilir. Bölgenizde bulunup bulunmadığını Cat® temsilcinizden öğrenebilirsiniz.

İçindekiler

953 Paletli Yükleyici

Teknik Özellikler.	3	Kovalar ve Ataşman Değişiriciler	6
Motor.	3	Kovalar	7
Klima	3	Palet	9
Tahrik Sistemi	3	Riper	9
Ekipman Sistemi	3	Standartlar	9
Servis Dolum Kapasiteleri	3	Fork Çatalları ile Çalışma Teknik Değerleri	10
Çekiş Gücü	3	Standart ve Opsiyonel Ekipman.	11
Ağırlıklar ve Boyutlar	4	953 Çevresel Beyanlar.	14

953 Paletli Yükleyici – Atık Elleçleyici Yapılandırması

Temel Özellikler ve Avantajlar.	15	Gelişmiş Temizlemeli Atık Elleçleyici	17
Teknik Özellikler.	16	Palet	17
Motor.	16	Riper	17
Klima	16	Boyutlar	18
Tahrik Sistemi	16	Kovalar	19
Ekipman Sistemi	16	Atık Elleçleyici Özellikleri	20
Servis Dolum Kapasiteleri	16	Standartlar	21
Çekiş Gücü	16	Standart ve Opsiyonel Ekipman.	22
Atık Elleçleyici	17		

(devamı sonraki sayfada)

953 Paletli Yükleyici İçindekiler

İçindekiler (devamı)

953 Paletli Yükleyici – Gemi Ambarı Yapılandırması

Temel Özellikler ve Avantajlar	25	Ağırlıklar ve Boyutlar	27
Teknik Özellikler	26	Palet	27
Motor	26	Standartlar	27
Klima	26	Boyutlar	28
Tahrik Sistemi	26	Bıçaklar	28
Ekipman Sistemi	26	Kovalar	29
Servis Dolum Kapasiteleri	26	Fork Çatalları ile Çalışma Teknik Değerleri	31
Çekiş Gücü	26	Standart ve Opsiyonel Ekipman	32

953K Paletli Yükleyici – Kısmi Çelik Fabrikası Yapılandırması

Temel Özellikler ve Avantajlar	35	Servis Dolum Kapasiteleri	36
Teknik Özellikler	36	Çekiş Gücü	36
Motor	36	Ağırlıklar ve Boyutlar	37
Klima	36	Kovalar	38
Tahrik Sistemi	36	Standartlar	38
Ekipman Sistemi	36	Standart ve Opsiyonel Ekipman	39

Motor

Motor	Cat® C7.1	
Emisyonlar	U.S. EPA Tier 4 Final, EU Stage V, Korea Tier 5, China Nonroad Stage IV, Japan 2014 emisyon standartlarını veya India Bharat Stage III, Eurasian Economic Union Stage IIIA, UN ECE R96 Stage IIIA emisyon standartlarını karşılar, U.S. EPA Tier 3/EU Stage IIIA ile eşdeğerdir.	
Net Güç (1.800 dev/dak.)		
ISO 9249/SAE J1349	119 kW	160 hp
ISO 9249 (DIN)	162 mhp	
Motor Devri (1.800 dev/dak.)		
ISO 14396	129 kW	173 hp
ISO 14396 (DIN)	175 mhp	
İç çap	105 mm	4,1 inç
Strok	135 mm	5,3 inç
Silindir Hacmi	7,01 L	427,8 inç ³

- Bildirilen net güç; fan, hava filtresi, temiz emisyon modülü ve alternatörle donatılan bir motor için volanda bulunan güçtür.
- Bildirilen güç, üretim zamanında yürürlükte olan, belirtilen standartlara göre test edilir.
- Tek turbo, ATAAC ile şarj edilmiş ve motora monte edilmiş atık arıtma (varsa) ile sıralı altı silindirli dizel motor.
- 3.000 m (9.842 ft) rakıma kadar güç düşürülmesi gerekli değildir.
- Tüm Cat nonroad U.S. EPA Tier 4 Final, EU Stage V, Japan 2014, Korea Tier 5 ve China Nonroad Stage IV dizel motorlar, ULSD (15 ppm veya daha az kükürt içeren ultra düşük kükürtlü dizel) veya aşağıdaki düşük karbon yoğunluklu yakıtları kullanmalıdır:
 - ✓ %20 biyodizel FAME (yağ asidi metil esterleri)*
 - ✓ %100 yenilenebilir dizel, HVO (hidrojene bitkisel yağ) ve GTL (gazdan sıvıya dönüştürülmüş) yakıtlar

Başarılı uygulama için yönergelerle bakın. Ayrıntılar için lütfen Cat temsilcinize veya "Caterpillar Makine Sıvıları Tavsiyeleri"ne (SEBU6250) başvurun.

*Atık arıtma cihazı olmayan motorlarda, en fazla %30 biyodizel olmak üzere daha yüksek karışımlar kullanılabilir.

Klima

Bu makinedeki klima sisteminde florlu bir sera gazı olan R134a soğutucu kullanılmıştır (Küresel Isınma Potansiyeli = 1.430). Sistemde 1,1 kg soğutucu bulunur ve bu 1,573 metrik ton CO₂'ye eşdeğerdir.

Tahrik Sistemi

Tanım	İki adet değişken silindir hacimli eğik eksenli motor ve iki adet değişken silindir hacimli kaydırıcı tipi eksenel pistonlu pompaya sahip elektronik olarak kumanda edilen hidrostatik tahrik	
Seyir Hızı	0 ile 10 km/sa. (0 ile 6,2 mil/sa.) arasında sonsuz değişken hız	
Emniyet Valfi Ayarı	47.500 kPa	6.890 psi

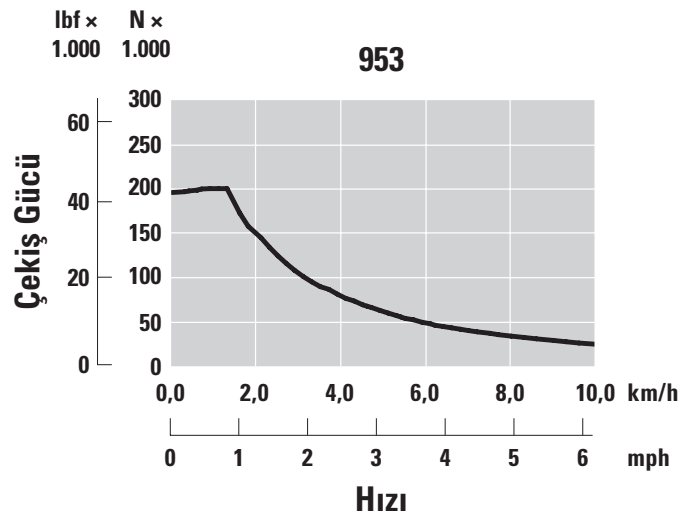
Ekipman Sistemi

Tanım	Yük algılama, değişken silindir hacimli piston pompası	
Maksimum Kesintisiz Akış (1.800 dev/dak.)	155 L/dak.	41 gal/dak.
Maksimum Basınç	28.000 kPa	4.061 psi
Filtre Sistemi	Ekipman dönüş filtresi	

Servis Dolum Kapasiteleri

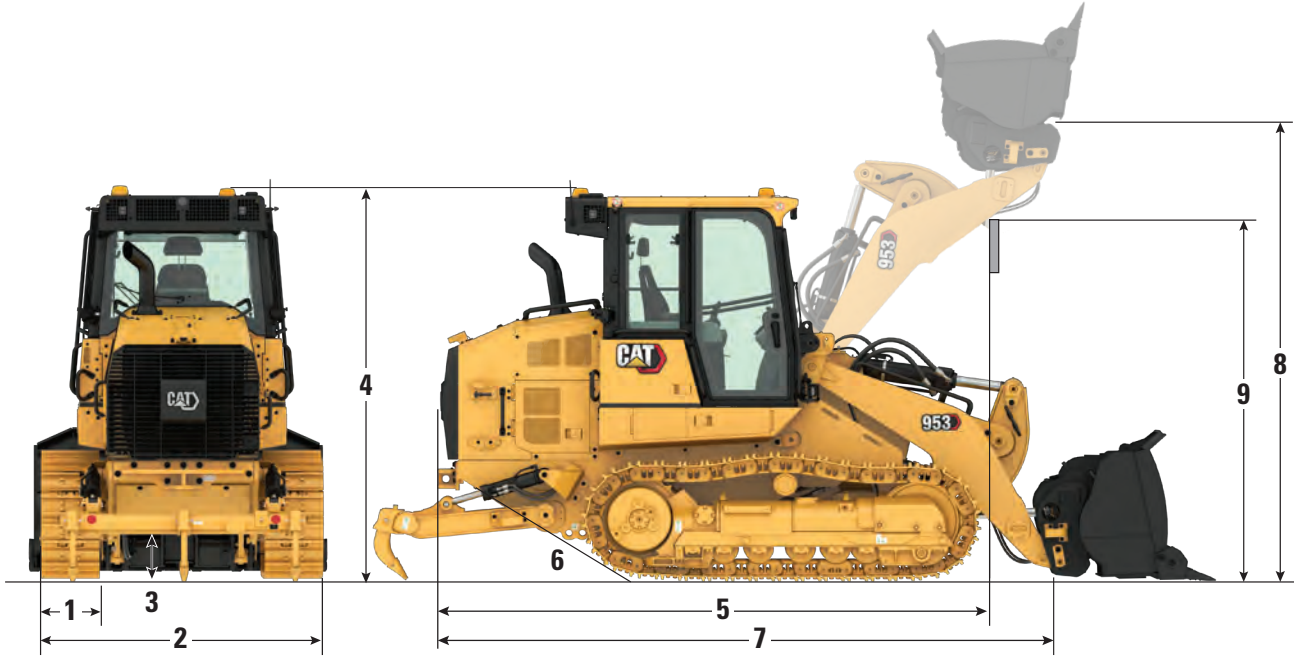
Yakıt Deposu	265 L	70 gal.
Dizel Egzoz Sıvısı (DEF) Deposu (varsa)	16 L	4,2 gal.
Soğutma Sistemi	32 L	8,5 gal.
Karter (filtre ile)	16,5 L	4,5 gal.
Nihai Tahrikler (her biri)	10,8 L	2,8 gal.
Hidrolik Deposu	70 L	18,5 gal.
Pivot Mili	0,7 L	0,18 gal.

Çekiş Gücü



953 Paletli Yükleyici Teknik Özellikleri

Ağırlıklar ve Boyutlar



	Standart		Düşük Zemin Basıncı (LGP)	
Çalışma Ağırlığı ¹	15.958 kg	35.181 lb	17.261 kg	38.055 lb
Nakliye Ağırlığı ²	13.317 kg	29.359 lb	14.473 kg	31.907 lb
1 Palet Pabucu Genişliği:				
Standart ³	480 mm	19 inç	—	—
Geniş ³	—	—	800 mm	31,5 inç
Dar ³	380 mm	15 inç	—	—
Palet Kasnakları – Her Bir Tarafta	6		6	
Pabuç Sayısı – Her Bir Tarafta	37		37	
Palet Ölçüsü	1.836 mm	72,3 inç	2.136 mm	84,1 inç
Palet Zemindeyken	2.286 mm	90,0 inç	2.286 mm	90,0 inç
Zemin Temas Alanı – Standart Pabuç	2,4 m ²	3.720 in ²	3,9 m ²	6.045 in ²
Zemin Temas Alanı – Opsiyonel Pabuç	1,9 m ²	2.945 in ²	—	—
Zemin Basıncı:				
Standart Pabuçlar	66 kPa	10 psi	—	—
Geniş Pabuçlar	—	—	43 kPa	6 psi
Dar Pabuçlar	83 kPa	12 psi	—	—

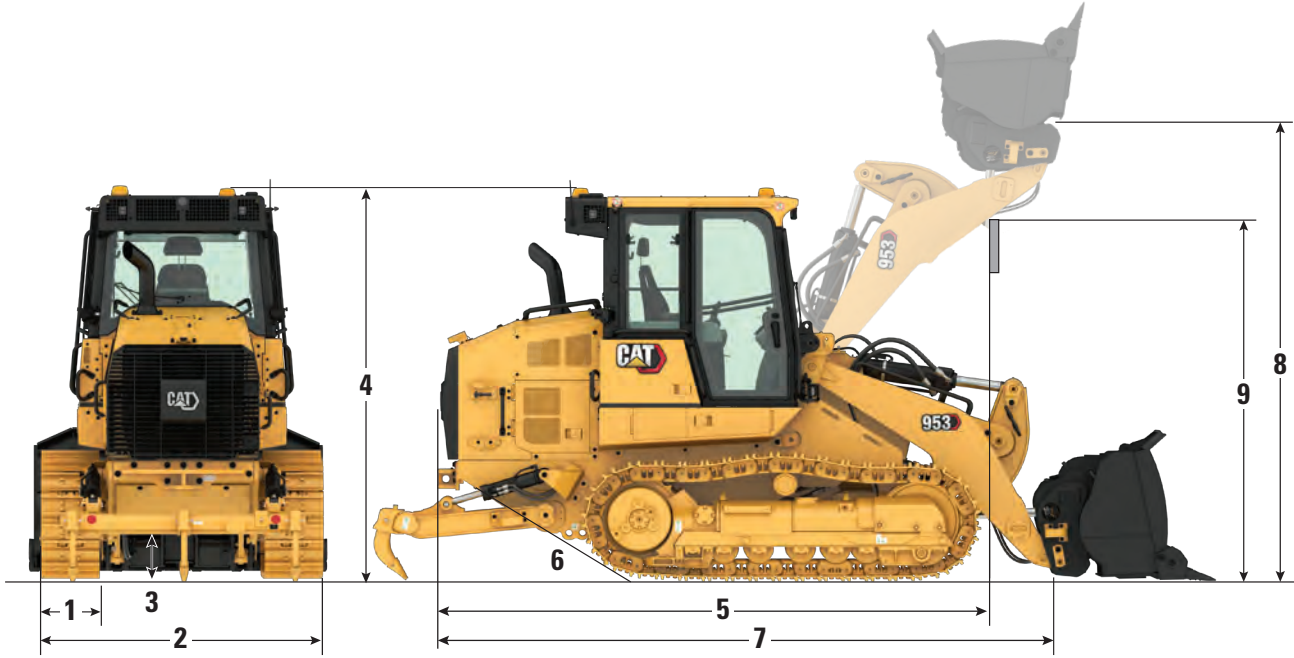
¹Çalışma ağırlığı: yapı paketine sahip makine, tırnaklı ve segmentli genel amaçlı kova, Ağır Hizmet Tipi Uzun Ömürlü alt takım, atık arıtma sistemi, yağlayıcılar, %100 dolu yakıt deposu ve 75 kg (165 lb) operatör. Atık arıtma sistemi bulunmayan makineler için 287 kg (632 lb) çıkarın.

²Nakliye ağırlığı: yapı paketine sahip makine, tırnaklı ve segmentli genel amaçlı kova, Ağır Hizmet Tipi Uzun Ömürlü alt takım, atık arıtma sistemi, yağlayıcılar, %10 dolu yakıt deposu. Atık arıtma sistemi bulunmayan makineler için 287 kg (632 lb) çıkarın.

³Tek veya çift tırnak, merkez delikli veya merkez deliksiz.

953 Paletli Yükleyici Teknik Özellikleri

Ağırlıklar ve Boyutlar (devamı)



2 Toplam Makine Geniřliđi (kovasız):

Standart Paletler – 480 mm (20 inç) Pabuçlar	2.316 mm	91,2 inç
Dar Paletler – 380 mm (15 inç) Pabuçlar	2.216 mm	87,2 inç
LGP Paletler – 800 mm (31,5 inç) Pabuçlar	2.936 mm	115,6 inç

3 Yerden Yükseklik

413 mm 16,3 inç

4 Kabinin Üstüne Kadar Olan Makine Yüksekliđi

3.156 mm 124,2 inç

5 Paletlerin Önüne Kadar Olan Makine Uzunluđu (arka tampon dahil)

4.520 mm 177,9 inç

Riper varken řu deđeri ekleyin:

421 mm 16,6 inç

6 Rampa Açısı

29°

7 Toplam Nakliye Uzunluđu (kovasız)

5.122 mm 201,6 inç

8 Maksimum Kaldırmada Mentefe Pimi Yüksekliđi

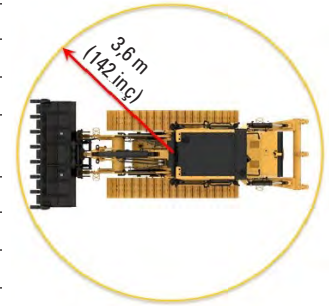
3.608 mm 142,1 inç

9 Maksimum Kaldırmada Kaldırma Kolu Mesafesi

3.003 mm 118,3 inç

Dönüş Yarıçapı

3,6 m 141,7 inç



Kova ve atařman seenekleri deđiřiklik gösterebilir. Bunlar hakkında bilgi için lütfen Cat temsilcinize danıřın.

Kovalar ve Ataşman Değişiriciler



Advansys™ Zemin Kavrama Ataşmanları

Cat paletli yükleyici kovaları, fabrikadan Advansys™ kova uçları/adaptör/kilitleme sistemi ile sunulur. Advansys uçlar, en zorlu uygulamalarınız için size maksimum üretkenliği ve kovanın kullanım ömrü boyunca en düşük maliyetleri sağlamak üzere tasarlanmıştır.

- Cat Advansys, güvenli, hızlı sökme ve takmaya olanak tanıyan, çekiç gerektirmeyen bir tutma sistemi sunar. Ayrıca, çekiç gerektirmeyen tutma sistemi özel bir alet de gerektirmez. Uçları takmak veya çıkarmak için tutucuyu 180° döndürmeniz yeterlidir.
- Adaptör tasarımı, malzeme akışını adaptör kayışı üzerinden yönlendirecek daha uzun bir adaptör ömrü ve kovanın kullanım ömrü sağlayabilir.
- Döküm tutma pimi, uç değiştirme sırasında, satın alınacak veya kaybedilecek ayrı bir tutma pimi gerektirmediği anlamına gelir. Uç, adaptör burnu üzerine yüklenir, döküm tutma pabuçlarını asla gerilime veya aşınmaya maruz bırakmaz.
- Uygulamalar veya ortamlar değiştiğinde kesici kenarlar arasında geçiş yapabilmek üzere çok yönlülük isteyen müşteriler için Cat Advansys cıvatalı adaptörler mevcuttur.

Daha eski paletli yükleyici kovalarınız mı var? Ya da tekerlekli yükleyici kovalarınız? Veya karma bir filonuz? Advansys uçlar, sektördeki herhangi bir kovaya uyacak şekilde uyarlanabildikleri için size katma değer sağlar.

Advansys uçların kolay kurulumu hakkında daha fazla bilgi edinmek için videoyu izleyin.

<https://www.youtube.com/watch?app=desktop&v=iiDYN9m3J-Y>

Cat Fusion™ Ataşman Değişirici

Cat Fusion™ ataşman değişiriciler, azalmayan performansıyla Cat yükleyicinizin daha çok yönlü olmasını sağlar. Fusion; kovalar, malzeme elleçleme kolları, forklift çatallar ve diğer ataşmanların eksiksiz bir tamamlayıcısı olan ve karşılaşılabileceğiniz hemen hemen her işi üstlenebileniz için donanımlı olmanızı sağlayan bir sistemdir.

Tam Performans

- Sıfır ofsetli ataşman değişirici sayesinde tam makine koparma kuvveti sunulur.
- Performanstan ödün vermeden bir ataşman değişiricinin esnekliğini sunar.
- Ataşman değişirici, kontrol kollarının içine oturur ve pivot noktası ve yük merkezinin pimli aletlere kıyasla neredeyse aynı olmasını sağlar.

Benzersiz Dayanıklılık

- Kama mekanizması, binlerce çevrimden sonra bile sıkı kalır, aşınmayı ve tıkrırtıyı ortadan kaldırarak daha iyi ataşman kontrolü ve üretkenlik sağlar.
- Ataşman değişirici ve ataşmanlar daha uzun süre dayanır, onarım veya değişim ihtiyacını azaltır ya da ortadan kaldırır.
- Silindir ve kama arasındaki doğrudan bağlantı; karmaşık, arızaya meyilli bağlantıları ortadan kaldırır.

Eşsiz Çok Yönlülük

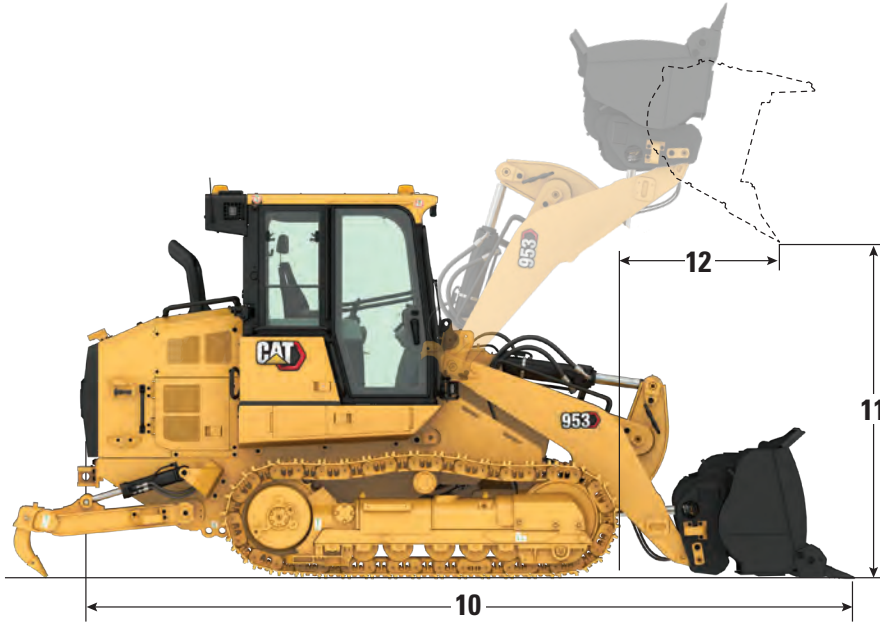
- Açık çerçeve tasarımı sayesinde operatör forklift çatal uçlarını tam olarak görebilir.
- Fusion sistemi şunları içerir:
 - Kovalar
 - Bıçaklar
 - Tırmıklar
 - ITA ve inşaat forklift çatalları
 - Malzeme elleçleme kolları
- Fusion ortak kullanılabilen bir arabirimdir. Böylece, araçlar işinizde kullandığınız birden fazla makine arasında gerektiği şekilde paylaşılabilir

Paletli yükleyicinizdeki Fusion ataşman değişirici ile ataşmanları ne kadar hızlı değiştirebileceğinizi görün: https://www.youtube.com/watch?v=ua7F26_k0Uw



953 Paletli Yükleyici Teknik Özellikleri

Kovalar



İş için Doğru Ataşman

Tüm kovalar kazma, kütük sökme, yükleme, taşıma, tesviye vb. için kullanılabilir. Bazı kovalar daha özeldir:

Performans Kovaları – yükleme ve taşıma için optimize edilmiştir

Çok Amaçlı (MP) – kelepçe açıkken malzeme tutma ve tesviye etme

Düz Zeminli Kovalar – Tesviye, gevşek malzeme taşıma

Fusion ataşman değiştirici bir dizi kova, forklift çatal, tırmık, malzeme taşıma kolu ve daha fazlasıyla uyumludur, böylece maksimum çok yönlülük sağlar. Uyumluluk hakkında bilgi için Cat temsilcinize danışın.

Fusion™ Hızlı Ataşman Değiştirici Kovaları

Kesici Kenar Tipi

Kesici Kenar Tipi	Fusion Kovalar	
	Uzun Tırnak ve Segmentler	
Kova Ağırlığı	1.490 kg	3.285 lb
Kova Genişliği	2.536 mm	99,8 inç
%100 Dolum Faktöründe Azami Kapasite ¹	1,8 m ³	2,4 yd ³
Azami Çalışma Kapasitesi ²	3.634 kg	8.012 lb
Statik Devirme Yüğü ³	10.383 kg	22.890 lb
10 Toplam Makine Uzunluğu (kova zemin seviyesindeyken)	6.469 mm	254,7 inç
11 Maksimum Kaldırma ve 45° Açılı Boşaltmada Yükseklik	2.858 mm	112,5 inç
12 Maksimum Kaldırma ve 45° Açılı Boşaltmada Uzanma	1.234 mm	48,6 inç
Koparma Kuvveti	120.671 N	27.128 lbf

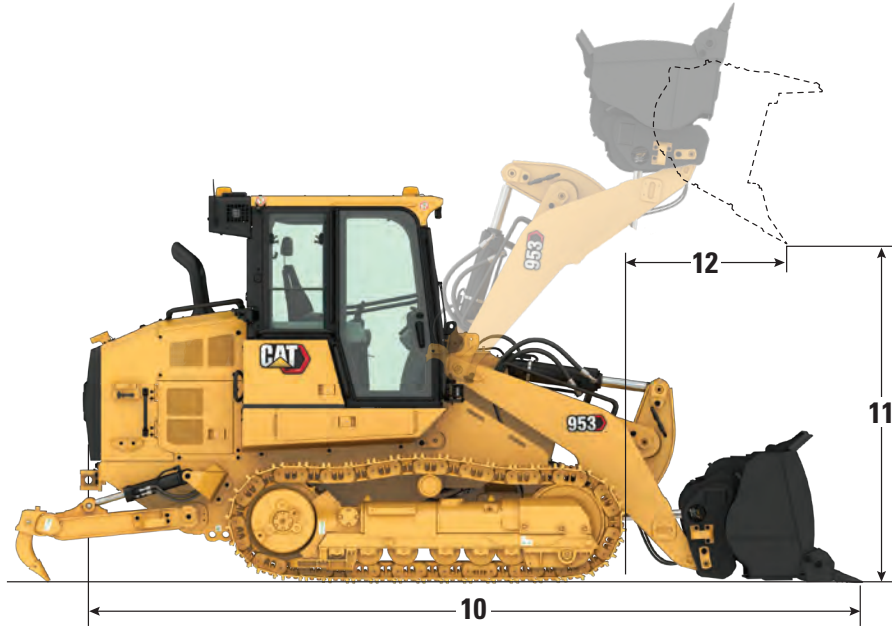
¹ISO 7546:1983'e göre hacimsel kova kapasitesi.

²Azami Çalışma Kapasitesi, ISO 14397-1:2007'nin gerektirdiği şekilde %35 Statik Devirme Yüğü ile dikkate alınmalıdır.

³Standart ve ek arka ağırlıklarla donatılmış makine.

953 Paletli Yükleyici Teknik Özellikleri

Koalar (devamı)



Pimli Koalar	Genel Amaçlı Koalar*		Performans Kovası**	Düz Zeminli Koalar*		Çok Amaçlı Kova**
	Uzun Tırnak ve Segmentler	Cıvatalı Tam Kenar	Uzun Tırnak ve Segmentler	Kaynaklı Hizalı Adaptörler, Uzun Tırnak	Geniş – Kaynaklı Hizalı Adaptörler, Uzun Tırnak	Uzun Tırnak ve Segmentler
Kova Ağırlığı	1.216 kg (2.681 lb)	1.100 kg (2.425 lb)	1.419 kg (3.128 lb)	1.100 kg (2.425 lb)	1.383 kg (3.048 lb)	1.809 kg (3.987 lb)
Kova Genişliği	2.485 mm (97,8 inç)	2.483 mm (97,8 inç)	2.551 mm (100,4 inç)	2.446 mm (96,3 inç)	3.009 mm (118,5 inç)	2.485 mm (97,8 inç)
%100 Dolum Faktöründe Azami Kapasite ¹	1,8 m ³ (2,4 yd ³)	1,8 m ³ (2,4 yd ³)	2,1 m ³ (2,7 yd ³)	1,8 m ³ (2,3 yd ³)	2,2 m ³ (2,9 yd ³)	1,6 m ³ (2,1 yd ³)
%110 Dolum Faktöründe Azami Kapasite			2,3 m ³ (3,0 yd ³)			
Azami Çalışma Kapasitesi ²	3.692 kg (8.139 lb)	3.737 kg (8.238 lb)	3.871 kg (8.533 lb)	3.987 kg (8.789 lb)	4.115 kg (9.071 lb)	2.828 kg (6.234 lb)
Statik Devirme Yüğü	10.548 kg (23.255 lb)	10.676 kg (23.536 lb)	11.059 kg (24.380 lb)	11.391 kg (25.112 lb)	11.756 kg (25.917 lb)	8.080 kg (17.812 lb)
10 Toplam Makine Uzunluğu (kova zemin seviyesindeyken)	6.378 mm (251,1 inç)	6.176 mm (243,2 inç)	6.474 mm (254,9 inç)	6.365 mm (250,6 inç)	6.396 mm (251,8 inç)	6.512 mm (256,4 inç)
11 Maksimum Kaldırma ve 45° Açılı Boşaltmada Yükseklik	2.838 mm (111,7 inç)	2.838 mm (111,7 inç)	2.775 mm (109,3 inç)	2.914 mm (114,7 inç)	2.875 mm (113,2 inç)	2.853 mm (112,3 inç)
12 Maksimum Kaldırma ve 45° Açılı Boşaltmada Uzanma	1.053 mm (41,4 inç)	1.053 mm (41,4 inç)	1.115 mm (43,9 inç)	1.000 mm (39,4 inç)	1.036 mm (40,8 inç)	1.248 mm (49,1 inç)
Koparma Kuvveti	141.669 N (31.849 lbf)	142.755 N (32.093 lbf)	126.732 N (28.491 lbf)	159.216 N (35.793 lbf)	147.446 N (33.147 lbf)	121.694 N (27.358 lbf)

*Arka ağırlık bulunmayan makine.

**Standart ve ek arka ağırlıklarla donatılmış makine.

¹ISO 7546:1983'e göre hacimsel kova kapasitesi.

²Azami Çalışma Kapasitesi, ISO 14397-1:2007'nin gerektirdiği şekilde %35 Statik Devirme Yüğü ile dikkate alınmalıdır.

953 Paletli Yükleyici Teknik Özellikleri

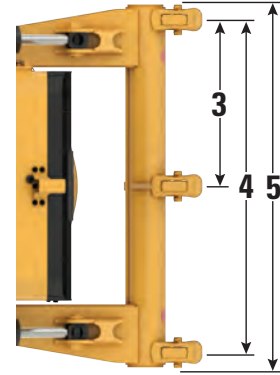
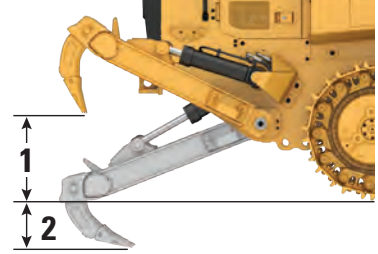
Palet

Palet Pabucu Genişliği	Tırnaklar	Özellikler
Ağır Hizmet Tipi Uzun Ömürlü (HDXL)		
380 mm (15 inç)	Çift	Dar
480 mm (19 inç)	Çift	—
480 mm (19 inç)	Çift	Merkez Delik
800 mm (31,5 inç)	Çift	Düşük Zemin Basıncı
Cat Abrasion		
480 mm (19 inç)	Çift	—

Riper

Tip	Radyal	
Ağırlık	592 kg	1.306 lb
1 Kaldırılmış Halde Maksimum Açıklık (uç)	745 mm	29,3 inç
2 Maksimum Penetrasyon	253 mm	9,9 inç
3 Cep Alanı	900 mm	35,4 inç
4 Uç Göstergesi	1.800 mm	70,9 inç
5 Toplam Riper Genişliği	1.955 mm	77 inç
Kiriş Kesiti	203,5 mm × 165 mm	8,0 inç × 6,5 inç
Maksimum Penetrasyon Kuvveti	148 kN	33.212 lbf
Maksimum Koparma Kuvveti	86 kN	19.363 lbf

Not: 953K modelinin Riperleri 953 ile uyumludur.



Standartlar

ROPS/FOPS

- Caterpillar'ın makine için sunduğu ROPS (Rollover Protective Structure, Devrilme Koruma Yapısı) özelliği ISO 3471:2008 ROPS kriterlerini karşılar.
- FOPS (Falling Object Protective Structure, Düşen Nesnelere Karşı Koruyucu Yapı) ISO 3449:2005 Seviye II kriterlerini karşılar.

Frenler

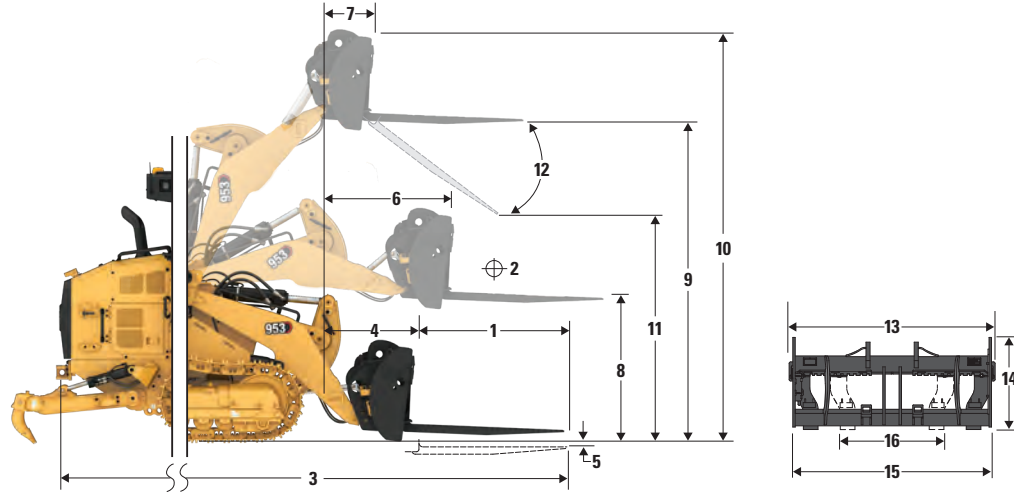
- Frenler ISO 10265:2008 standardını karşılamaktadır.

Ses ve Titreşim Bilgileri

- Kapalı bir kabinde değeri ölçmek için "ISO 6396:2008" kullanıldığında belirtilen dinamik operatör ses basıncı 74 dB(A) seviyesindedir. Ölçümler maksimum motor soğutma fanı hızı %70'teyken gerçekleştirilmiştir. Farklı motor soğutma fanı devirlerinde ses seviyesi değişebilir. Kabin doğru şekilde takılmış ve korunmuştur. Ölçümler, kabin kapıları ve camları kapalı olarak gerçekleştirilmiştir. NOT: Dinamik operatör ses basıncı seviyesinin hata payı ± 2 dB(A) aralığındadır.
- Makine açık bir operatör kabiniyle veya bakımı düzgün yapılmamış bir kabinle uzun süre gürültülü bir ortamda kullanıldığında işitme koruması gerekebilir.
- Değer "ISO 6395:2008" standartlarında belirtilen dinamik test prosedürlerine ve koşullara göre ölçüldüğünde garanti edilen dış ses gücü 109 dB(A) seviyesindedir. Ölçümler maksimum motor soğutma fanı hızı %70'teyken gerçekleştirilmiştir. Farklı motor soğutma fanı devirlerinde ses seviyesi değişebilir.
- Avrupa Birliği ülkelerinde ve "AB Direktiflerini" Uygulayan Ülkelerde Makineler için ses seviyesi bilgileri: Bulunması halinde sertifika etiketi, makinedeki çevresel ses sertifikasının Avrupa Birliği gerekliliklerine uygun olduğunu doğrulamak için kullanılır. Etiket yazılı olan değer, "2000/14/EC" standardında belirtilen koşullar için üretim anında garanti edilen dış ses gücü seviyesini (L_{WA}) gösterir.

953 Paletli Yükleyici Teknik Özellikleri

Fork Çatalları ile Çalışma Teknik Değerleri



953 Paletli Yükleyici*	48 inç Çatal Dişleri		60 inç Çatal Dişleri		72 inç Çatal Dişleri		84 inç Çatal Dişleri		96 inç Çatal Dişleri	
	mm	inç	mm	inç	mm	inç	mm	inç	mm	inç
1 Çatal Dişi Uzunluğu	1.219	48,0	1.524	60,0	1.829	72,0	2.134	84,0	2.438	96,0
2 Yük Merkezi	609	24,0	762	30,0	914	36,0	1.067	42,0	1.219	48,0
3 Maksimum Toplam Uzunluk	6.951	274,0	7.256	286,0	7.561	298,0	7.866	3.107	8.170	3.227
4 Forklift Çatallar Zemin Seviyesindeyken Uzanma	1.213	48,0	1.213	48,0	1.213	48,0	1.213	48,0	1.213	48,0
5 Kazı Derinliği	-50	-2	-50	-2	-50	-2	-50	-2	-50	-2
6 Kollar Yatay Konumdayken ve Forklift Çatal Sabitken Uzanma	1.713	67,0	1.713	67,0	1.713	67,0	1.713	67,0	1.713	67,0
7 Forklift Çatal Maksimum Yükseklikteyken Uzanma	930	37,0	930	37,0	930	37,0	930	37,0	930	37,0
8 Kollar Yatay Konumdayken ve Forklift Çatal Sabitken Zeminden Dişin Üstüne	1.619	64,0	1.619	64,0	1.619	64,0	1.619	64,0	1.619	64,0
9 Maksimum Yükseklikte ve Forklift Çatal Sabitken Zeminden Dişin Üstüne	3.472	137,0	3.472	137,0	3.472	137,0	3.472	137,0	3.472	137,0
10 Tam Kaldırmada Forklift Çatalın Toplam Yüksekliği (zeminden ağırlığın üstüne)	4.513	178,0	4.513	178,0	4.513	178,0	4.513	178,0	4.513	178,0
11 Tam Kaldırma ve Maks. Boşaltmada Mesafe	2.107	83,0	1.853	73,0	1.598	63,0	1.344	53,0	1.090	43,0
12 Yataydan Maksimum Tahliye Açısı	-57°		-57°		-57°		-57°		-57°	
13 Toplam Ağırlık Genişliği	2.528	100,0	2.528	100,0	2.528	100,0	2.528	100,0	2.528	100,0
14 Toplam Ağırlık Yüksekliği	1.130	45,0	1.130	45,0	1.130	45,0	1.130	45,0	1.130	45,0
15 Dış Diş Genişliği (maksimum yayılma)	2.178	86,0	2.178	86,0	2.178	86,0	2.178	86,0	2.178	86,0
16 Dış Diş Genişliği (minimum yayılma)	576	23,0	576	23,0	576	23,0	576	23,0	576	23,0
Çatal Dişi Genişliği (tek diş)	180	7,0	180	7,0	180	7,0	180	7,0	180	7,0
Çatal Dişi Kalınlığı	90	4,0	90	4,0	90	4,0	90	4,0	90	4,0
	kg	lb	kg	lb	kg	lb	kg	lb	kg	lb
Çatal Dişi Yük Kapasitesi (Çift Başına)	22.200	48.943	17.800	39.242	14.800	32.628	12.700	27.999	11.300	24.912
Kol Yatayken ve Forklift Çatal Sabitken Statik Devirme Yüğü	9.011	19.867	8.501	18.741	8.017	17.675	7.573	16.695	7.204	15.883
Kol Yatay Konumdayken ve Forklift Çatal Sabitken Statik Kaldırma Kapasitesi	11.748	25.900	11.627	25.632	10.867	23.959	9.692	21.366	8.738	19.264
Azami Yük (SAE J1197)**	2.285	5.037	2.142	4.723	2.011	4.434	1.889	4.165	1.780	3.924

*450 mm (22 inç) HDXL paletler, standart arka ağırlık (320 kg/705 lb) ve ek arka ağırlık (310 kg/683 lb) ile inşaat konfigürasyonu.

**Paletli yükleyiciler için devirme yükünün %35'i veya kaldırma kapasitesinin %100'ü (hangisi daha azsa). (SAE J1197:2011, EN-474-3:2010, ISO 14397-1:2007).

Standart ve Opsiyonel Ekipman

Standart ve opsiyonel ekipman deęişiklik gösterebilir. Ayrıntılar için Cat temsilcinize danışın.

	Standart	Opsiyonel		Standart	Opsiyonel
GÜÇ AKTARMA SİSTEMİ			ELEKTRİK SİSTEMİ		
Cat C7.1 dizel motor ve motora takılı atık arıtma sistemi, U.S. EPA Tier 4 Final, EU Stage V, Korea Tier 5, China Nonroad Stage IV, Japan 2014 emisyon standartlarını karşılar		✓	Yerden Müdahale Edilebilir Servis Noktası	✓	
Cat C7.1 dizel motor India Bharat Stage III, Eurasian Economic Union Stage IIIA, UN ECE R96 Stage IIIA emisyon standartlarını karşılar, Tier 3/Stage IIIA'ya eşdeğerdir		✓	24 volt ağır hizmet tipi alternatör	✓	
Motor turboşarjı	✓		Geri vites alarmı	✓	
Havadan Havaya Son Soğutucu (ATAAC)	✓		İki korna	✓	
Motor hava emişi, yağ ve su için modüler soğutma sistemi	✓		İki ağır hizmet tipi akü, yüksek çıkışlı, bakım gerektirmeyen, 900 CCA	✓	
Hidrolik tahrik fanı: elektronik kumandalı, hidrolik tahrikli, ısıya duyarlı	✓		Şebeke bağlantı kesme anahtarı	✓	
Hidrolik fan, ters devir özelliği yok	✓		Elektrikli marş motoru (ağır hizmet tipi, 24 volt)	✓	
Hidrolik fan, ters devir özellikli		✓	Ekstra aydınlatma: kabinin alt kısmında öne doğru bakan iki ek LED ışığı ve 1 kaput altı ışığı		✓
Şanzıman için Elektronik Hidrostatik Kumanda (EHC)	✓		LED yanıp sönen ikaz ışığı		✓
Rölantideyken motor kapatma	✓		OPERATÖR ORTAMI		
Otomatik motor devri kontrolü	✓		Basınçlı, ses yalıtımlı, renkli camlı ROPS/FOPS Kabin ve sağ tarafta sürgülü cam	✓	
Elektrikli yakıt pompası	✓		Bir sürgülü yan camlı ve dört halojen lambalı kabin paketi: İki öne bakar ve tavana monte edilmiştir, ikisi arkaya bakar ve klima ünitesine entegredir		✓
Su ayırıcısı	✓		İki sürgülü yan camlı ve sekiz halojen lambalı deluxe kabin paketi: dördü tavana monte edilmiştir ve öne bakar; dördü klima ünitesine entegredir, ikisi arkaya ikisi yan tarafa bakar		✓
Kızdırma bujisi marş desteęi	✓		Deluxe yüksek arkalı koltuk: ısıtılabilir, ayarlanabilir darbe kontrollü		✓
Motor hava filtresi		✓	Premium Plus yüksek arkalı koltuk: ısıtılabilir ve soğutılabilir, kilitlenebilir yanal yalıtıcılı		✓
Motor ön hava filtresi		✓	Ayarlanabilir kolçaklar	✓	
ALT TAKIM			Elektrohidrolik, koltuęa takılı kumanda kolları, daha hızlı işleme özellikli	✓	
HDXL alt takım ve paletler (37 bölüm), 1.836 mm (72,3 inç) palet ölçüsü	✓		V desenli ve pedallı direksiyon kontrolleri		✓
Cat Abrasion™ alt takım		✓	Kumanda kolu direksiyon kumandaları		✓
Salımlı palet silindir şasileri	✓		Kumanda kolu ekipman kumandaları		✓
Palet yönlendirme korumaları, uç bölümü	✓		İki kollu ekipman kumandası		✓
Hidrolik palet ayarlayıcısı	✓		Emniyet kemeri, geri çekilebilir, bölme üzerinde bükülme göstergeli	✓	
Zincir dişlisi çıkıntıları, deęiştirilebilir cıvata bağlantılı sağlam çelik segmentli	✓		Dört noktadan emniyete hazır koltuk	✓	
Zincir dişlisi korumaları	✓		Klima ve ısıtma cihazı	✓	
Her tarafta, bir taşıyıcı silindiri olan altı palet silindiri, kullanım ömrü boyunca yağlı	✓		Otomatik sıcaklık kumandası ve otomatik üfleyci kumandası olan ısıtma cihazı/buzgiderici	✓	
Avaralar, geleneksel tip, kullanım ömrü boyunca yağlanmış	✓		Kabin elektrikli ön hava filtresi		✓
			Ayarlanabilir iç dikiz aynası	✓	

(devamı sonraki sayfada)

953 Standart ve Opsiyonel Ekipman

Standart ve Opsiyonel Ekipman (devamı)

Standart ve opsiyonel ekipman değişiklik gösterebilir. Ayrıntılar için Cat temsilcinize danışın.

	Standart	Opsiyonel		Standart	Opsiyonel
OPERATÖR ORTAMI (devamı)			DİĞER STANDART EKİPMAN		
24 V radyoya uygun. Hoparlörler, anten ve 12 V elektrik prizi ile 5 V USB bağlantı noktası içerir	✓		Dayanıklı metal çamurluk	✓	
Radyo – FM'ye Uygun Kit		✓	Dış ses yalıtımı	✓	
Radyo – Bluetooth®, Aux ve Mikrofon		✓	Yüke duyarlı, değişken silindir hacimli ekipman pompası	✓	
Radyo – Bluetooth, Aux ve Mikrofon – Dab+		✓	Z-bar yükleyici bağlantısı	✓	
Radyo – Bluetooth, Aux ve Mikrofon – Sirius		✓	Sensörlü ekipman silindirleri	✓	
Park freni anahtarı ve "fren çekili" gösterge lambası	✓		Kilitlenebilir kapılarla motor bölmesi	✓	
Ekipman kilit anahtarı	✓		Toza karşı dayanıklı radyatör peteği (iç başına altı kanatçık)	✓	
Yüksek Çözünürlüklü arka görüş kamerası	✓		Menteşeli radyatör koruması ve açılır fan	✓	
Entegre arka kamera görüntülerini aktaran, makine eğim göstergesine sahip 254 mm (10 inç) renkli dokunmatik ekran	✓		Şaside 4 × 2 kolay bağlama noktası	✓	
Seçilebilir üç çalışma modu (Oto, Güç, Eko)	✓		ÖZELLİK PAKETLERİ		
Operatör tarafından programlanabilir kaldırma ve yatırma otomatikleri	✓		Düşük Zemin Basıncı (LGP, Low Ground Pressure) Paketi		✓
Makine Atımı ve Devrilme göstergesi	✓		Atık Paketi		✓
Kova sallama	✓		Gelişmiş Temizlemeli Atık Paketi		✓
Uzaktan hizmetler (Sorun Giderme/Remote Flash)		✓	Gemi Ambarı Paketi		✓
Ağır hizmet tipi kauçuk zemin paspası	✓		Kısmi Çelik Fabrikası Paketi		✓
Ön cam yıkayıcıları ve silecekleri, birden fazla hızlı, ön ve arka	✓		MUHAFAZALI		
Dayanıklı metal tavan	✓		Tam alt korumalar	✓	
Palto askısı	✓		Avara koruması (hiçbiri)		✓
Sol kolçak altında depolama bölmeleri	✓		Avara koruması		✓
Sağ konsolda belge tutucu	✓		Avara koruması – gemi ambarı		✓
			Ön lamba koruması		✓
			Ön cam koruması		✓
			Palet silindiri koruması		✓

(devamı sonraki sayfada)

Standart ve Opsiyonel Ekipman (devamı)

Standart ve opsiyonel ekipman değişiklik gösterebilir. Ayrıntılar için Cat temsilcinize danışın.

	Standart	Opsiyonel		Standart	Opsiyonel
KOVALAR*			BAKIM		
Genel amaçlı – 1,8 m ³ (2,4 yd ³)		✓	Standart yağlayıcı		✓
Kaynaklı hizalı adaptör ile genel amaçlı – 1,7 m ³ (2,2 yd ³)		✓	Biyo yağlayıcı		✓
Ağır hizmet tipi genel amaçlı – 1,8 m ³ (2,4 yd ³)		✓	Ecosafe yağlayıcı (çelik fabrikası)		✓
Çok amaçlı – 1,6 m ³ (2,1 yd ³)		✓	Cat uzun ömürlü soğutucu sıvı	✓	
Ağır hizmet tipi çok amaçlı Katı Atık – 2,1 m ³ (2,7 yd ³)		✓	Servis paketi		✓
Tam civatalı kesici kenarlı genel amaçlı – 1,8 m ³ (2,4 yd ³)		✓	Uzatılmış servis paketi – Kabinin sahada yatırılabilmesini ve 30° açı ile güvenle kilitlenebilmesini sağlayan manuel hidrolik sistem, şovel tutucu braketi (şovel dahil değildir)		✓
Performans genel amaçlı – 2,1 m ³ (2,7 yd ³)		✓	Yüksek hızda yağ değişimi		✓
Geniş hizalı genel amaçlı – 2,2 m ³ (2,9 yd ³)		✓	Hidrolik yağı deposundaki ekoloji tahliyeleri	✓	
Hızlı ataşman değiştirici, genel amaçlı – 1,8 m ³ (2,4 yd ³)		✓	Yağ numunesi alma valfleri	✓	
Ağır hizmet tipi katı atık kovası – 2,3 m ³ (3,0 yd ³)		✓	Cat XT™ hortumları	✓	
Cüruf Kovası – 1,6 m ³ (2,1 yd ³)		✓	HYDO™ Advanced 10	✓	
			Hidrolik deposunda ekipman yağ dönüş filtresi	✓	
Not: Tüm kovalar (tam civatalı kesici kenarlı Genel Amaçlı Kova ve Cüruf Kovası hariç) Advansys Zemin Kavrama Ataşmanlarına sahiptir.			ARKA ATAŞMANLAR		
HİDROLİK SİSTEM			Tampon		
İki valfli hidrolik, iki kollu		✓	Riper		✓
İki valfli hidrolik, kumanda kollu		✓	Tamponsuz		✓
Üç valfli hidrolik, ön, kumanda kollu		✓	Çeki topuzu		✓
Üç valfli hidrolik, arka, kumanda kollu		✓	Kilit çubukları		✓
Üç valfli hidrolik, arka, iki kollu		✓	ARKA AĞIRLIKLAR		
Dört valfli hidrolik, ön ve arka, kumanda kollu		✓	Hafif arka ağırlık 240 kg (529 lb)		✓
Standart hidrolik hatları		✓	Hafif arka ağırlık, ilave 200 kg (440 lb)		✓
Hızlı ataşman değiştirici hidrolik hatları		✓	DIĞER EKİPMAN		
YAKIT DEPOSU			Erişim paketi		
Yakıt deposu		✓	Blok suyu ısıtıcısı (110 V) ve eterli marş desteği		✓
Hızlı Doldurmalı yakıt deposu		✓	Blok suyu ısıtıcısı (240 V) ve eterli marş desteği		✓
Yakıt deposu doldurma pompası		✓	Fusion Hızlı Ataşman Değiştirici		✓
Çökelti el pompası		✓	TEKNOLOJİ ÜRÜNLERİ		
*953K modelindeki kovalar ve diğer ataşmanlar ile 953D modelindeki belirli kovalar ve ataşmanlar, 953 ile uyumludur. Kova ve ataşman seçenekleri değişiklik gösterebilir. Ürün uyumluluğu ve bulunurluğu hakkında bilgi için lütfen Cat temsilcinize danışın.			Product Link™ uyumlu		
			Product Link hücresel		
			Product Link çift (hücresel ve uydu)		
			Cat Payload		
			Grade Control direği		

953 Çevresel Beyanlar

Aşağıdaki bilgiler, bu belgede kapsanan bölgelerde satışa göre yapılandırıldığı şekliyle, nihai üretim sırasında makine için geçerlidir. Bu beyanların içeriği düzenlendiği tarih itibarıyla geçerlidir; bununla birlikte, makine özellikleri ve teknik özellikleriyle ilgili içerik önceden bildirilmeksizin değiştirilebilir. Daha fazla bilgi için, lütfen makinenin Kullanma ve Bakım Kılavuzuna bakın.

Sürdürülebilirliğin uygulanması ve ilerlememiz hakkında daha fazla bilgi için lütfen <https://www.caterpillar.com/en/company/sustainability> adresini ziyaret edin.

Motor

- Cat® C7.1 motor U.S. EPA Tier 4 Final, EU Stage V, Korea Tier 5, China Nonroad Stage IV ve Japan 2014 emisyon standartlarını veya India Bharat Stage III, Eurasian Economic Union Stage IIIA, UN ECE R96 Stage IIIA emisyon standartlarını karşılar, U.S. EPA Tier 3/EU Stage IIIA'ya eşdeğerdir.
- Cat dizel motorlar, ULSD (15 ppm veya daha az kükürt içeren ultra düşük kükürtlü dizel yakıt) veya aşağıdaki düşük karbon yoğunluklu yakıtları kullanmalıdır:
 - ✓ %20 biyodizel FAME (yağ asidi metil esteri)*
 - ✓ %100 yenilenebilir dizel, HVO (hidrojene bitkisel yağ) ve GTL (gazdan sıvıya dönüştürülmüş) yakıtlar

Başarılı uygulama için yönergeler bakın. Ayrıntılar için lütfen Cat temsilcinize veya "Caterpillar Makine Sıvıları Tavsiyeleri"ne (SEBU6250) başvurun.

**Atık arıtma cihazı olmayan motorlarda, en fazla %30 biyodizel olmak üzere daha yüksek karışımlar kullanılabilir.*

Klima Sistemi

- Bu makinedeki klima sisteminde florlu bir sera gazı olan R134a soğutucu kullanılmıştır (Küresel Isınma Potansiyeli = 1.430). Sistemde 1,1 kg (2,4 lb) soğutucu bulunur ve bu 1,573metrik ton (1,733 ton) CO²'ye eşdeğerdir.

Boya

- Mevcut en iyi bilgilere dayanarak, boyanın içinde aşağıdaki ağır metallerin PPM olarak ölçülen izin verilen maksimum konsantrasyonu şudur:
 - Baryum < %0,01
 - Kadmiyum < %0,01
 - Krom < %0,01
 - Kurşun < %0,01

Ses Performansı

Soğutucu fan hızı maksimum değerini %70'i düzeyindeyken:

Operatör Ses Basıncı Seviyesi (ISO 6396:2008) – 74 dB(A)

Dış Ses Gücü Seviyesi (ISO 6395:2008) – 109 dB(A)

- Farklı motor soğutma fanı devirlerinde ses seviyesi değişebilir. Kabin doğru şekilde takılmış ve korunmuştur. Ölçümler, kabin kapıları ve camları kapalı olarak gerçekleştirilmiştir. NOT: Dinamik operatör ses basıncı seviyesinin hata payı ± 2 dB(A) aralığındadır.
- Uzun süre veya gürültülü bir ortamda açık operatör kabininde (bakımı doğru yapılmadığında veya kapılar/camlar açıkken) çalışırken işitme koruması gerekebilir.

Yağlar ve Sıvılar

- Caterpillar fabrikasında etilen glikol soğutucu sıvıları doldurulur. Cat Dizel Motor Antifriz/Soğutucu Sıvısı (DEAC) ve Cat Uzun Ömürlü Soğutucu Sıvı (ELC) geri dönüştürülebilir. Daha fazla bilgi için Cat temsilcinize danışın.
- Cat Bio HYDO™ Advanced, AB Ecolabel onaylı biyolojik olarak ayrışabilir bir hidrolik yağdır.
- Ek sıvıların mevcut olması muhtemeldir; tam sıvı önerileri ve bakım aralıkları için lütfen Kullanma ve Bakım Kılavuzuna veya Uygulama ve Kurulum kılavuzuna bakın.

Özellikler ve Teknoloji

- 953, 953K'ya göre saatte %10'a kadar daha az yakıt kullanır. Aşağıdaki özellikler ve teknoloji, yakıt tasarrufuna ve/veya karbon azaltımına katkıda bulunabilir. Özellikler değişebilir. Ayrıntılar için Cat temsilcinize danışın.
 - Akıllı mod, makine gücünü otomatik olarak kazma gereksinimlerine göre ayarlar
 - Eko modu, hafif uygulamalar için yakıt tüketimini en aza indirir
 - Emisyon azaltma teknolojisi (varsa), operatörün herhangi bir işlem gerçekleştirmesini gerektirmeden arka planda çalışır
 - Yakıt tüketimi, makine durumu, konum ve saat bilgilerini talebe bağlı olarak Product Link™ ve VisionLink® üzerinden uzaktan izleyebilirsiniz
 - Hidrolik tahrik fanı güç tasarrufu yapmak, yakıttan tasarruf etmek ve ses seviyelerini azaltmak için daha soğuk koşullarda devrini azaltır
 - Remote Flash ve Uzaktan Sorun Giderme

953

Paletli Yükleyci Atık Elleçleyici

Atık Elleçleyici, bir katı atık sahası veya aktarma istasyonunda çeşitli görevleri üstlenebilir. Atıkları itmek, parçalamak ve önceden sıkıştırmak için kullanabilirsiniz. Daha fazla çok yönlülük sunan paletli yükleyiciler, erişim sağlamak ve sürdürmek, hücreleri kazmak ve örtü amaçlı malzemeyi kazmak/taşımak/yaymak için de idealdir.

Üst Düzey Performans

- 953 modeli, daha önceki modele göre saatte %10 daha az yakıt tüketir.
- Daha akıcı ekipman ve direksiyon tepkisi ve artırılmış direksiyon performansı daha fazla kontrol edilebilirlik sağlar.
- Güncellenen kabin, sezgisel 10 inçlik (254 mm) dokunmatik ekranlı gösterge tablosuna sahiptir ve daha fazla konfor sunar.
- Standart entegre Standart Yüksek Tanımlı arka görüş kamerasının görüntüsü ana ekranda belirgin şekilde gösterilir.
- Kova yönünde ve makinenin tüm çevresinde sağlanan mükemmel görüş alanı güvenliği artırırken operatörlerin daha güvenle çalışmasına yardımcı olur.

Atık Elleçleyici

- Özel korumalar ve keçeler makineyi ve komponentleri darbelere ve havadan taşınan tozlara karşı korumaya yardımcı olur.
- Nihai Tahrik koruması, sarılmayı ve hasarı önler.
- Ters devir özellikli tahrik fanına sahip yoğun döküntüye dayanıklı soğutma sistemi - radyatör fanı, temizlikte kolay erişim için katlanabilir.
- Özel hava işleme özellikleri makineye daha temiz hava girmesini sağlar.
- Kova ve palet pabucu seçenekleri, makineyi optimize ederek daha fazla performans ve kullanım ömrü sağlar.

Gelişmiş Temizlemeli Atık Elleçleyici

- Daha fazla sıkıştırma için zemin basıncını artırırken temizleme sürenizi azaltmaya yardımcı olur.
- Standart palet genişliğine sahip geniş göstergeli alt takım, döküntülerin silindir şasisi, paletler ve şasi arasından geçebilmesi için daha fazla hacim sağlar.
- Daha az döküntü birikimiyle temizlik için daha az zaman harcarsınız.
- Paletler arasında taşınan döküntülerin neden olduğu hasarın azaltılmasına yardımcı olur.
- Daha ağır atık konfigürasyonu ve daha dar palet pabuçları, zemin basıncını artırarak daha fazla sıkıştırma sağlar.

953 Paletli Yükleyici – Atık Elleçleyici Teknik Özellikler

Motor

Motor	Cat® C7.1	
Emisyonlar	U.S. EPA Tier 4 Final, EU Stage V, Korea Tier 5, China Nonroad Stage IV, Japan 2014 emisyon standartlarını veya India Bharat Stage III, Eurasian Economic Union Stage IIIA, UN ECE R96 Stage IIIA emisyon standartlarını karşılar, U.S. EPA Tier 3/EU Stage IIIA ile eşdeğerdir.	
Net Güç (1.800 dev/dak.)		
ISO 9249/SAE J1349	119 kW	160 hp
ISO 9249 (DIN)	162 mhp	
Motor Devri (1.800 dev/dak.)		
ISO 14396	129 kW	173 hp
ISO 14396 (DIN)	175 mhp	
İç çap	105 mm	4,1 inç
Strok	135 mm	5,3 inç
Silindir Hacmi	7,01 L	427,8 inç ³

- Bildirilen net güç; fan, hava filtresi, temiz emisyon modülü ve alternatörle donatılan bir motor için volanda bulunan güçtür.
 - Bildirilen güç, üretim zamanında yürürlükte olan, belirtilen standarda göre test edilir.
 - Tek turbolu, ATAAC ile şarj edilmiş ve motora monte edilmiş atık arıtma (varsa) ile sıralı altı silindirli dizel motor.
 - 3.000 m (9.842 ft) rakıma kadar güç düşürülmesi gerekli değildir.
 - Tüm Cat nonroad U.S. EPA Tier 4 Final, EU Stage V, Japan 2014, Korea Tier 5 ve China Nonroad Stage IV dizel motorlar, ULSD (15 ppm veya daha az kükürt içeren ultra düşük kükürtlü dizel) veya aşağıdaki düşük karbon yoğunluklu yakıtları kullanmalıdır:
 - ✓ %20 biyodizel FAME (yağ asidi metil ester)*
 - ✓ %100 yenilenebilir dizel, HVO (hidrojene bitkisel yağ) ve GTL (gazdan sıvıya dönüştürülmüş) yakıtlar
- Başarılı uygulama için yönergelerle bakın. Ayrıntılar için lütfen Cat temsilcinize veya "Caterpillar Makine Sıvıları Tavsiyeleri"ne (SEBU6250) başvurun.
- *Atık arıtma cihazı olmayan motorlarda, en fazla %30 biyodizel olmak üzere daha yüksek karışımlar kullanılabilir.

Klima

Bu makinedeki klima sisteminde florlu bir sera gazı olan R134a soğutucu kullanılmıştır (Küresel Isınma Potansiyeli = 1.430). Sistemde 1,1 kg soğutucu bulunur ve bu 1,573 metrik ton CO₂'ye eşdeğerdir.

Tahrik Sistemi

Tanım	İki adet değişken silindir hacimli eğik eksenli motor ve iki adet değişken silindir hacimli kaydırıcı tipi eksenel pistonlu pompaya sahip elektronik olarak kumanda edilen hidrostatik tahrik	
Seyir Hızı	0 ile 10 km/sa. (0 ile 6,2 mil/sa.) arasında sonsuz değişken hız	
Emniyet Valfi Ayarı	47.500 kPa	6.890 psi

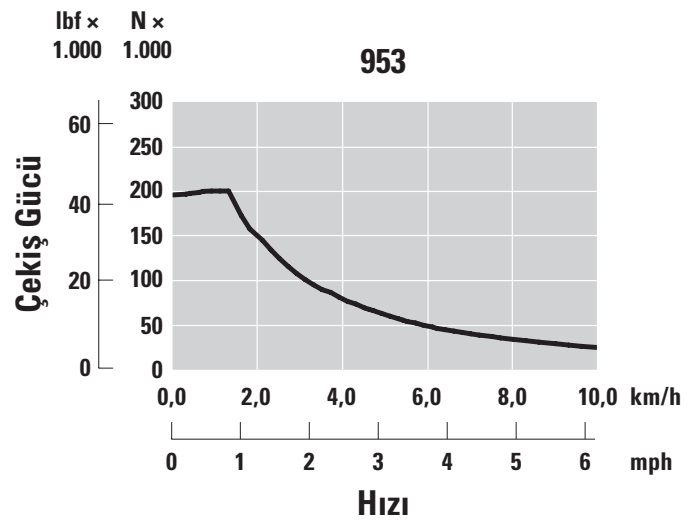
Ekipman Sistemi

Tanım	Yük algılama, değişken silindir hacimli piston pompası	
Maksimum Kesintisiz Akış (1.800 dev/dak.)	155 L/dak.	41 gal/dak.
Maksimum Basınç	28.000 kPa	4.061 psi
Filtre Sistemi	Ekipman dönüş filtresi	

Servis Dolum Kapasiteleri

Yakıt Deposu	265 L	70 gal.
Dizel Egzoz Sıvısı (DEF) Deposu (varsa)	16 L	4,2 gal.
Soğutma Sistemi	32 L	8,5 gal.
Karter (filtre ile)	16,5 L	4,5 gal.
Nihai Tahrikler (her biri)	10,8 L	2,8 gal.
Hidrolik Deposu	70 L	18,5 gal.
Pivot Mili	0,7 L	0,18 gal.

Çekiş Gücü



953 Paletli Yükleyici – Atık Elleçleyici Teknik Özellikleri

Atık Elleçleyici

Çalışma Ağırlığı ¹	16.176 kg	35.662 lb
Nakliye Ağırlığı ²	13.269 kg	29.253 lb
Palet Pabucu Genişliği – Standart ³	480 mm	20 inç
Palet Pabucu Genişliği – Dar ³	380 mm	15 inç
Palet Kasnakları – Her Bir Tarafta	6	
Pabuç Sayısı – Her Bir Tarafta	37	
Palet Zemindeyken	2.286 mm	90 inç
Zemin Basıncı – Standart Pabuç	67 kPa	10 psi
Zemin Basıncı – Dar Pabuç	84 kPa	12,2 psi

Gelişmiş Temizlemeli Atık Elleçleyici

Çalışma Ağırlığı ¹	16.602 kg	36.601 lb
Nakliye Ağırlığı ²	13.695 kg	30.192 lb
Palet Pabucu Genişliği – Standart ³	480 mm	20 inç
Palet Pabucu Genişliği – Dar ³	380 mm	15 inç
Palet Kasnakları – Her Bir Tarafta	6	
Pabuç Sayısı – Her Bir Tarafta	37	
Palet Zemindeyken	2.286 mm	90 inç
Zemin Basıncı – Standart Pabuç	69 kPa	10 psi
Zemin Basıncı – Dar Pabuç	86 kPa	12,5 psi

¹Çalışma ağırlığı: yapı paketine sahip makine, tırnaklı ve segmentli genel amaçlı katı atık kovası, Ağır Hizmet Tipi Uzun Ömürlü alt takım, atık arıtma sistemi, yağlayıcılar, %100 dolu yakıt deposu ve 75 kg (165 lb) operatör. Atık arıtma sistemi bulunmayan makineler için 287 kg (632 lb) çıkarın.

²Nakliye ağırlığı: yapı paketine sahip makine, tırnaklı ve segmentli genel amaçlı katı atık kovası, Ağır Hizmet Tipi Uzun Ömürlü alt takım, atık arıtma sistemi, yağlayıcılar, %10 dolu yakıt deposu. Atık arıtma sistemi bulunmayan makineler için 287 kg (632 lb) çıkarın.

³Tek veya çift tırnak, merkez delikli veya merkez deliksiz.

Palet

Palet Pabucu Genişliği	Tırnaklar	Özellikler
Ağır Hizmet Tipi Uzun Ömürlü (HDXL)		
380 mm (15 inç)	Çift	Dar
480 mm (19 inç)	Çift	—
480 mm (19 inç)	Çift	Merkez Delik

Riper

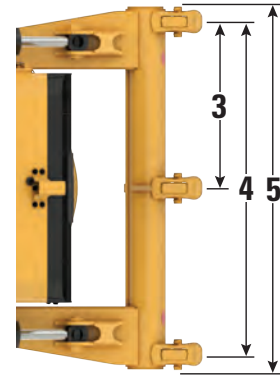
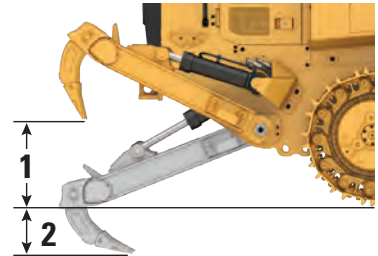
Tip	Radyal	
Ağırlık	592 kg	1.306 lb
1 Kaldırılmış Halde Maksimum Açıklık (uç)	745 mm	29,3 inç
2 Maksimum Penetrasyon	253 mm	9,9 inç
3 Cep Alanı	900 mm	35,4 inç
4 Uç Göstergesi	1.800 mm	70,9 inç
5 Toplam Riper Genişliği	1.955 mm	77 inç
Kiriş Kesiti	203,5 mm × 165 mm	8,0 inç × 6,5 inç
Maksimum Penetrasyon Kuvveti	148 kN	33.212 lbf
Maksimum Koparma Kuvveti	86 kN	19.363 lbf

Not: 953K modelinin Riperleri 953 ile uyumludur.

Tırnak Seçimi

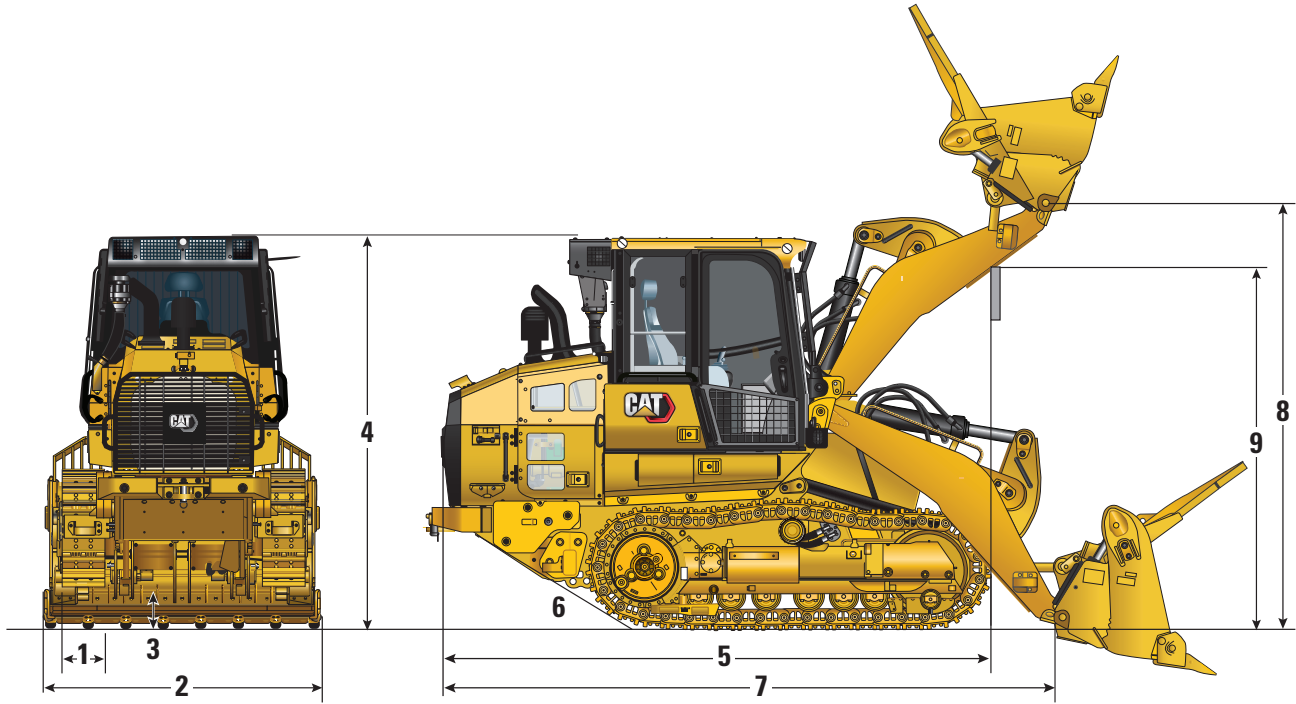
Çift Tırnak – en iyi çekiş ve manevra kabiliyeti dengesi

Merkez Delikler – Malzemeyi atmaya yardımcı olarak birikmeyi ve ilave palet gerginliğini azaltmayı destekler.



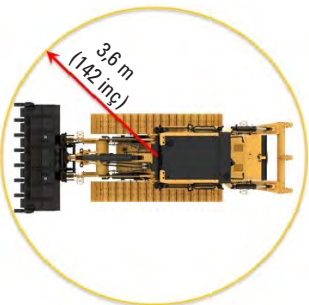
953 Paletli Yükleyici – Atık Elleçleyici Teknik Özellikleri

Boyutlar



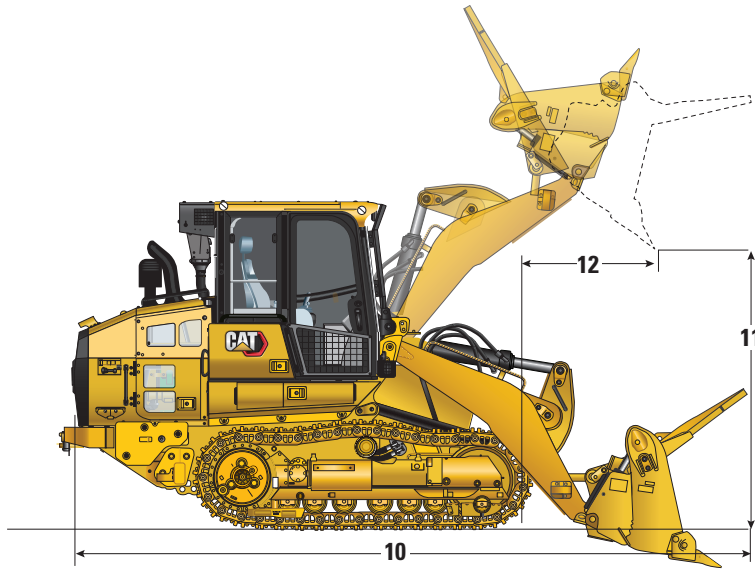
	Atık Elleçleyici		Gelişmiş Temizlik	
1 Standart Palet Pabucu Genişliği	480 mm	20,0 inç	480 mm	20,0 inç
2 Toplam Makine Genişliği (kovasız)				
Standart Gösterge (480 mm/20,0 inç pabuç)	2.316 mm	91,2 inç	2.616 mm	103,0 inç
3 Yerden Yükseklik	413 mm	16,3 inç	413 mm	16,3 inç
4 Kabinin Üstüne Kadar Olan Makine Yüksekliği	3.156 mm	124,2 inç	3.156 mm	124,2 inç
5 Paletin Ön Kısımına Kadar Olan Uzunluk	4.520 mm	177,9 inç	4.520 mm	177,9 inç
Riper varken şu değeri ekleyin:	421 mm	16,6 inç	421 mm	16,6 inç
6 Rampa Açısı	29°		29°	
7 Toplam Uzunluk (kovasız)	5.122 mm	201,6 inç	5.122 mm	201,6 inç
8 Maksimum Kaldırmada Mentşe Pimi Yüksekliği	3.608 mm	142,1 inç	3.608 mm	142,1 inç
9 Maksimum Kaldırmada Kaldırma Kolu Mesafesi	3.003 mm	118,3 inç	3.003 mm	118,3 inç
Dönüş Yarıçapı	3,6 m	141,7 inç	3,6 m	141,7 inç

Kova ve atışman seçenekleri değişiklik gösterebilir. Bunlar hakkında bilgi için lütfen Cat temsilcinize danışın.



953 Paletli Yükleyici – Atık Elleçleyici Teknik Özellikleri

Koalar



Pimli Koalar	Genel Amaçlı Kova*		Katı Atık Kovası**	Performans Kovası**	Düz Zeminli Kova*		Çok Amaçlı Kova**	Çok Amaçlı Kova** Katı Atık
	Uzun Tırnak ve Segmentler	Cıvatalı Tam Kenar	Uzun Tırnak ve Segmentler	Uzun Tırnak ve Segmentler	Kaynaklı Hizalı Adaptörler, Uzun Tırnak	Geniş – Kaynaklı Hizalı Adaptörler, Uzun Tırnak	Uzun Tırnak ve Segmentler	Uzun Tırnak ve Segmentler
Kova Ağırlığı	1.216 kg (2.681 lb)	1.100 kg (2.425 lb)	1.472 kg (3.245 lb)	1.419 kg (3.128 lb)	1.098 kg (2.421 lb)	1.382 kg (3.047 lb)	1.809 kg (3.987 lb)	2.008 kg (4.418 lb)
Kova Genişliği	2.485 mm (97,8 inç)	2.483 mm (97,8 inç)	2.484 mm (97,8 inç)	2.551 mm (100,4 inç)	2.446 mm (96,0 inç)	3.009 mm (118 inç)	2.485 mm (97,8 inç)	2.484 mm (97,8 inç)
%100 Dolum Faktöründe Azami Kapasite ¹	1,8 m ³ (2,4 yd ³)	1,8 m ³ (2,4 yd ³)	2,3 m ³ (3,0 yd ³)	2,1 m ³ (2,7 yd ³)	1,7 m ³ (2,3 yd ³)	2,2 m ³ (2,9 yd ³)	1,6 m ³ (2,1 yd ³)	2,1 m ³ (2,7 yd ³)
%110 Dolum Faktöründe Azami Kapasite				2,3 m ³ (3,0 yd ³)				
Azami Çalışma Kapasitesi ²	3.692 kg (8.139 lb)	3.737 kg (8.238 lb)	3.617 kg (7.974 lb)	3.871 kg (8.533 lb)	4.672 kg (10.300 lb)	4.545 kg (10.020 lb)	2.828 kg (6.234 lb)	3.295 kg (7.265 lb)
Statik Devirme Yüğü	10.548 kg (23.255 lb)	10.676 kg (23.536 lb)	10.335 kg (22.784 lb)	11.059 kg (24.380 lb)	11.360 kg (25.045 lb)	10.999 kg (24.250 lb)	8.080 kg (17.812 lb)	8.120 kg (17.901 lb)
10 Toplam Makine Uzunluğu (kova zemin seviyesindeyken)	6.378 mm (251,1 inç)	6.176 mm (243,2 inç)	6.378 mm (251,1 inç)	6.474 mm (254,9 inç)	6.365 mm (250,6 inç)	6.396 mm (251,8 inç)	6.512 mm (256,4 inç)	6.512 mm (256,4 inç)
11 Maksimum Kaldırma ve 45° Açılı Boşaltmada Yükseklik	2.838 mm (111,7 inç)	2.838 mm (111,7 inç)	2.838 mm (111,7 inç)	2.775 mm (109,3 inç)	2.914 mm (114,7 inç)	2.875 mm (113,2 inç)	2.853 mm (112,3 inç)	2.853 mm (112,3 inç)
12 Maksimum Kaldırma ve 45° Açılı Boşaltmada Uzanma	1.053 mm (41,4 inç)	1.053 mm (41,4 inç)	1.053 mm (41,4 inç)	1.115 mm (43,9 inç)	1.000 mm (39,4 inç)	1.036 mm (40,8 inç)	1.248 mm (49,1 inç)	1.248 mm (49,1 inç)
Koparma Kuvveti	141.669 N (31.849 lbf)	142.755 N (32.093 lbf)	138.923 N (31.231 lbf)	126.732 N (28.491 lbf)	159.222 N (35.795 lbf)	147.230 N (33.099 lbf)	121.694 N (27.358 lbf)	119.612 N (26.890 lbf)

Not: Genel inşaat koaları, Atık Elleçleyici konfigürasyonu ile uyumludur. Ek koalar ve ataşmanlar mevcuttur. Ayrıntılar için lütfen Cat temsilcinize danışın.

*Arka ağırlık bulunmayan makine.

**Standart ve ek arka ağırlıklarla donatılmış makine.

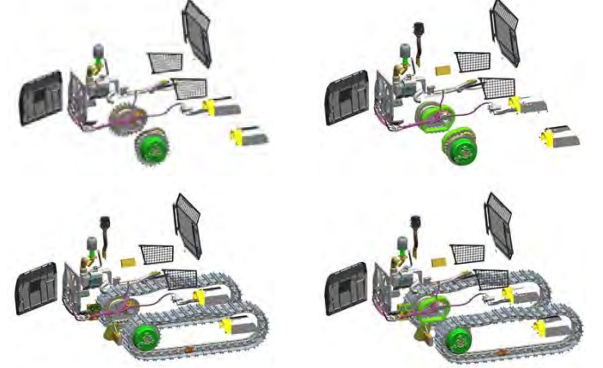
¹ISO 7546:1983'e göre hacimsel kova kapasitesi.

²Azami Çalışma Kapasitesi, ISO 14397-1:2007'nin gerektirdiği şekilde %35 Statik Devirme Yüğü ile dikkate alınmalıdır.

953 Paletli Yükleyici – Atık Elleçleyici Teknik Özellikleri

Atık Elleçleyici Özellikleri

- ✓ Dahil
- ★ Önerilen
- Uyumlu



Özellik	Atık Elleçleyici	Gelişmiş Temizlik
Ön Cam Koruması	✓	✓
Avara Koruması	✓	✓
Tel sarılmasına karşı koruma sağlamak için Nihai Tahrik Duo Cone Conta Koruması	✓	✓
Tam Uzunluklu Koruma	●	★
Kilit Çubukları	★	★
Programlanabilir Ters Devir Özellikli Fan (frekans ve süre), sabit bıçak atımı ve ters dönüş ile	✓	✓
Türbinli Çift Aşamalı Motor Ön Hava Filtresi	✓	✓
Döküntüyü dışarı atmak için Elektrikli Türbinli Kabin Ön Hava Filtresi	★	✓
Merkez Delikli 480 mm (19 inç) HDXL Palet	★	★
Riper	●	●
Hafif Arka Ağırlık	●	●
İlave Arka Ağırlık	●	●
Arka Korumada Mandallar	✓	✓
Hızlı Ataşman Değiştirici Hatları	●	●
Ek Işıklar – kabinin alt tarafında iki ek LED ışığı, kaput altı ışığı	●	●
Uzatılmış Servis Paketi (hidrolik kabin yatırma ve şovel tutucu)	✓	✓

Standartlar

ROPS/FOPS

- Caterpillar'ın makine için sunduğu ROPS (Rollover Protective Structure, Devrilme Koruma Yapısı) özelliği ISO 3471:2008 ROPS kriterlerini karşılar.
- FOPS (Falling Object Protective Structure, Düşen Nesnelere Karşı Koruyucu Yapı) ISO 3449:2005 Seviye II kriterlerini karşılar.

Frenler

- Frenler ISO 10265:2008 standardını karşılamaktadır.

Ses ve Titreşim Bilgileri

- Kapalı bir kabinde değeri ölçmek için "ISO 6396:2008" kullanıldığında belirtilen dinamik operatör ses basıncı 74 dB(A) seviyesindedir. Ölçümler maksimum motor soğutma fanı hızı %70'teyken gerçekleştirilmiştir. Farklı motor soğutma fanı devirlerinde ses seviyesi değişebilir. Kabin doğru şekilde takılmış ve korunmuştur. Ölçümler, kabin kapıları ve camları kapalı olarak gerçekleştirilmiştir. NOT: Dinamik operatör ses basıncı seviyesinin hata payı ± 2 dB(A) aralığındadır.
- Makine açık bir operatör kabiniyle veya bakımı düzgün yapılmamış bir kabinle uzun süre gürültülü bir ortamda kullanıldığında işitme koruması gerekebilir.
- Değer "ISO 6395:2008" standartlarında belirtilen dinamik test prosedürlerine ve koşullara göre ölçüldüğünde garanti edilen dış ses gücü 109 db(A) seviyesindedir. Ölçümler maksimum motor soğutma fanı hızı %70'teyken gerçekleştirilmiştir. Farklı motor soğutma fanı devirlerinde ses seviyesi değişebilir.
- Avrupa Birliği ülkelerinde ve "AB Direktiflerini" Uygulayan Ülkelerde Makineler için ses seviyesi bilgileri: Bulunması halinde sertifika etiketi, makinedeki çevresel ses sertifikasının Avrupa Birliği gerekliliklerine uygun olduğunu doğrulamak için kullanılır. Etiket yazılı olan değer, "2000/14/EC" standardında belirtilen koşullar için üretim anında garanti edilen dış ses gücü seviyesini (L_{WA}) gösterir.

953 Atık Elleçleyici Standart ve Opsiyonel Ekipman

Standart ve Opsiyonel Ekipman

Standart ve opsiyonel ekipman değişiklik gösterebilir. Ayrıntılar için Cat temsilcinize danışın.

	Standart	Opsiyonel		Standart	Opsiyonel
GÜÇ AKTARMA SİSTEMİ			ELEKTRİK SİSTEMİ		
Cat C7.1 dizel motor ve motora takılı atık arıtma sistemi, U.S. EPA Tier 4 Final, EU Stage V, Korea Tier 5, China Nonroad Stage IV, Japan 2014 emisyon standartlarını karşılar		✓	Yerden Müdahale Edilebilir Servis Noktası	✓	
Cat C7.1 dizel motor India Bharat Stage III, Eurasian Economic Union Stage IIIA, UN ECE R96 Stage IIIA emisyon standartlarını karşılar, Tier 3/Stage IIIA'ya eşdeğerdir		✓	24 volt ağır hizmet tipi alternatör	✓	
Motor turboşarjı	✓		Geri vites alarmı	✓	
Havadan Havaya Son Soğutucu (ATAAC)	✓		İki korna	✓	
Motor hava emişi, yağ ve su için modüler soğutma sistemi	✓		İki ağır hizmet tipi akü, yüksek çıkışlı, bakım gerektirmeyen, 900 CCA	✓	
Hidrolik tahrik fanı – elektronik kumandalı, hidrolik tahrikli, ısıya duyarlı	✓		Şebeke bağlantı kesme anahtarı	✓	
Hidrolik fan, ters devir özellikli	✓		Elektrikli marş motoru (ağır hizmet tipi, 24 volt)	✓	
Şanzıman için Elektronik Hidrostatik Kumanda (EHC)	✓		Ekstra aydınlatma. Kabinin alt kısmında öne doğru bakan iki ek LED ışığı ve bir kaput altı ışığı		✓
Rölantideyken motor kapatma	✓		LED yanıp sönen ikaz ışığı		✓
Otomatik motor devri kontrolü	✓		OPERATÖR ORTAMI		
Elektrikli yakıt pompası	✓		Basınçlı, ses yalıtımlı, renkli camlı ROPS/FOPS Kabin ve sağ tarafta sürgülü cam	✓	
Su ayırıcısı	✓		Bir sürgülü yan camlı ve dört halojen lambalı kabin paketi: İkisi öne bakar ve tavana monte edilmiştir, ikisi arkaya bakar ve klima ünitesine entegredir		✓
Kızdırma bujisi marş desteği	✓		İki sürgülü yan camlı ve sekiz halojen lambalı deluxe kabin paketi: dördü tavana monte edilmiştir ve öne bakar; dördü klima ünitesine entegredir, ikisi arkaya ikisi yan tarafa bakar		✓
Motor hava filtresi		✓	Deluxe yüksek arkalıklı koltuk – ısıtılabilir, ayarlanabilir darbe kontrollü		✓
Motor ön hava filtresi	✓		Premium Plus yüksek arkalıklı koltuk – ısıtılabilir ve soğutılabilir, kilitlenebilir yanal yalıtımlı		✓
ALT TAKIM			Ayarlanabilir kolçaklar	✓	
HDXL alt takım ve paletler (37 bölüm), 1.836 mm (72,3 inç) palet ölçüsü	✓		Elektrohidrolik, koltuğa takılı kumanda kolları, daha hızlı işleme özellikli	✓	
Salımlı palet silindiri şasileri	✓		V desenli ve pedallı direksiyon kontrolleri		✓
Palet yönlendirme korumaları, uç bölümü	✓		Kumanda kolu direksiyon kumandaları		✓
Hidrolik palet ayarlayıcısı	✓		Kumanda kolu ekipman kumandaları		✓
Zincir dişlisi çıkıntıları, değiştirilebilir cıvata bağlantılı sağlam çelik segmentli	✓		İki kollu ekipman kumandası		✓
Zincir dişlisi korumaları	✓		Emniyet kemeri, geri çekilebilir, bölme üzerinde bükülme göstergeli	✓	
Her tarafta, bir taşıyıcı silindiri olan altı palet silindiri, kullanım ömrü boyunca yağlı	✓		Dört noktadan emniyete hazır koltuk	✓	
Avaralar, geleneksel tip, kullanım ömrü boyunca yağlanmış	✓		Klima ve ısıtma cihazı	✓	
			Otomatik sıcaklık kumandası ve otomatik üfleme kumandası olan ısıtma cihazı/buz giderici	✓	
			Kabin elektrikli ön hava filtresi		✓
			Ayarlanabilir iç dikiz aynası	✓	

(devamı sonraki sayfada)

Standart ve Opsiyonel Ekipman (devamı)

Standart ve opsiyonel ekipman değişiklik gösterebilir. Ayrıntılar için Cat temsilcinize danışın.

	Standart	Opsiyonel		Standart	Opsiyonel
OPERATÖR ORTAMI (devamı)			DiĞER STANDART EKİPMAN		
Radyoya uygun. Hoparlörler, anten ve 12 V elektrik prizi ile 5 V USB bağlantı noktası içerir	✓		Dayanıklı metal çamurluk	✓	
Radyo – FM'ye Uygun Kit		✓	Dış ses yalıtımı	✓	
Radyo – Bluetooth®, Aux ve Mikrofon		✓	Yüke duyarlı, değişken silindir hacimli ekipman pompası	✓	
Radyo – Bluetooth, Aux ve Mikrofon – Dab+		✓	Z-bar yükleyici bağlantısı	✓	
Radyo – Bluetooth, Aux ve Mikrofon – Sirius		✓	Sensörlü ekipman silindirleri	✓	
Park freni anahtarı ve "fren çekili" gösterge lambası	✓		Kilitlenebilir kapılarla motor bölmesi	✓	
Ekipman kilit anahtarı	✓		Toza karşı dayanıklı radyatör peteği (inç başına altı kanatçık)	✓	
Yüksek Çözünürlüklü arka görüş kamerası	✓		Menteşeli ve mandallı radyatör koruması ve açılır fan	✓	
Entegre arka kamera görüntülerini aktaran, makine eğim göstergesine sahip 254 mm (10 inç) renkli dokunmatik ekran	✓		Şaside 4 × 2 kolay bağlama noktası	✓	
Seçilebilir üç çalışma modu (Oto, Güç, Eko)	✓		ÖZELLİK PAKETLERİ		
Operatör tarafından programlanabilir kaldırma ve yatırma otomatikleri	✓		Atık Paketi		✓
Makine Atımı ve Devrilme göstergesi	✓		Gelişmiş Temizlemeli Atık Paketi		✓
Kova sallama	✓		MUHAFAZALI		
Uzaktan hizmetler (Sorun Giderme/Remote Flash)		✓	Tam alt korumalar	✓	
Ağır hizmet tipi kauçuk zemin paspası	✓		Avara koruması (hiçbiri)		✓
Ön cam yıkayıcıları ve silecekleri, birden fazla hızlı, ön ve arka	✓		Avara koruması		✓
Dayanıklı metal tavan	✓		Avara koruması – gemi ambarı		✓
Palto askısı	✓		Ön lamba koruması		✓
Sol kolçak altında depolama bölmeleri	✓		Ön cam koruması		✓
Sağ konsolda belge tutucu	✓		Nihai tahrik duo cone conta koruması	✓	
			Palet silindiri koruması		✓

(devamı sonraki sayfada)

953 Atık Elleçleyici Standart ve Opsiyonel Ekipman

Standart ve Opsiyonel Ekipman (devamı)

Standart ve opsiyonel ekipman değişiklik gösterebilir. Ayrıntılar için Cat temsilcinize danışın.

	Standart	Opsiyonel		Standart	Opsiyonel
KOVALAR*			BAKIM		
Genel amaçlı – 1,8 m ³ (2,4 yd ³)		✓	Standart yağlayıcı		✓
Kaynaklı hizalı adaptör ile genel amaçlı – 1,7 m ³ (2,2 yd ³)		✓	Biyo yağlayıcı		✓
Ağır hizmet tipi genel amaçlı – 1,8 m ³ (2,4 yd ³)		✓	Cat uzun ömürlü soğutucu sıvı	✓	
Çok amaçlı – 1,6 m ³ (2,1 yd ³)		✓	Servis paketi		✓
Ağır hizmet tipi çok amaçlı Katı Atık – 2,1 m ³ (2,7 yd ³)		✓	Uzatılmış servis paketi – Kabinin sahada yatırılabilmesini ve 30° açı ile güvenle kilitlenebilmesini sağlayan manuel hidrolik sistem, şovel tutucu braketi (şovel dahil değildir)		✓
Tam civatalı kesici kenarlı genel amaçlı – 1,8 m ³ (2,4 yd ³)		✓	Yüksek hızda yağ değişimi		✓
Performans genel amaçlı – 2,1 m ³ (2,7 yd ³)		✓	Hidrolik yağı deposundaki ekoloji tahliyeleri	✓	
Geniş hizalı genel amaçlı – 2,2 m ³ (2,9 yd ³)		✓	Yağ numunesi alma valfleri	✓	
Ağır hizmet tipi katı atık kovası – 2,3 m ³ (3,0 yd ³)		✓	Cat XT hortumları	✓	
Not: Tüm kovalar (tam civatalı kesici kenarlı Genel Amaçlı Kova hariç) Advansys Zemin Kavrama Ataşmanlarına sahiptir.			HYDO Advanced 10	✓	
HİDROLİK SİSTEM			Hidrolik deposunda ekipman yağ dönüş filtresi	✓	
İki valfli hidrolik, iki kollu		✓	ARKA ATAŞMANLAR		
İki valfli hidrolik, kumanda kollu		✓	Tampon		✓
Üç valfli hidrolik, ön, kumanda kollu		✓	Riper		✓
Üç valfli hidrolik, arka, kumanda kollu		✓	Tamponsuz		✓
Üç valfli hidrolik, arka, iki kollu		✓	Çeki topuzu		✓
Dört valfli hidrolik, ön ve arka, kumanda kollu		✓	Kilit çubukları		✓
Standart hidrolik hatları		✓	ARKA AĞIRLIKLAR		
Hızlı ataşman değiştirici hidrolik hatları		✓	Hafif arka ağırlık 240 kg (529 lb)		✓
YAKIT DEPOSU			Hafif arka ağırlık, ilave 200 kg (440 lb)		✓
Yakıt deposu		✓	DİĞER EKİPMAN		
Hızlı Doldurmalı yakıt deposu		✓	Erişim paketi		✓
Yakıt deposu doldurma pompası		✓	Blok suyu ısıtma cihazı (110 V)		✓
Çökelti el pompası		✓	Blok suyu ısıtma cihazı (240 V)		✓
*953K modelindeki kovalar ve diğer ataşmanlar ile 953D modelindeki belirli kovalar ve ataşmanlar, 953 ile uyumludur. Kova ve ataşman seçenekleri değişiklik gösterebilir. Ürün uyumluluğu ve bulunurluğu hakkında bilgi için lütfen Cat temsilcinize danışın.			Fusion Hızlı Ataşman Değiştirici		✓
			TEKNOLOJİ ÜRÜNLERİ		
			Product Link uyumlu	✓	
			Product Link hücresel		✓
			Product Link çift (hücresel ve uydu)		✓
			Cat Payload		✓
			Grade Control direği		✓

953

Paletli Yükleyici Gemi Ambarı

Çekiş, denge ve çeviklik paletli yükleyicileri gemi ambarı işleri için ideal kılan temel özellikler arasındadır. Buna hız, erişim, görünürlük ve çeşitli ataşmanları kullanma özelliği eklediğinizde paletli yükleyiciler yük gemilerini boşaltmak için en iyi seçim haline gelir.

Paletli Yükleyici Avantajları

- Makine dengesi
- Manevra kabiliyeti, özellikle dar alanlarda
- Sorunsuz, duyarlı kumandalar
- Eğimlerde çalışabilme özelliği
- Alt takım; zorlu, gevşek veya pürüzlü yüzeylerde mükemmel çekiş ve sarsıntısız sürüş sağlar
- Düşük zemin basıncı
- Mükemmel görüş, şimdi arka görüş kamerası ile
- Sessiz, ses yalıtımlı kabin
- Operatör konforu için ayarlanabilir havalı süspansiyonlu koltuk
- Kolay bakım ve soğutma sistemi temizliği
- Duvarları kazımak veya yüklemek için yüksek erişim
- Ataşman çok yönlülüğü

Gemi Ambarı paketinin bulunup bulunmadığı hakkında bilgi için lütfen Cat temsilcinize danışın.

Gemi Ambarı Özellikleri

- ISO 15818 tasarımı ve onaylı bir dizi dayanıklı kaldırma halkası, ambarında hızlı ve güvenli yükleme sağlar.
- Geniş aralıklı kaldırma halkaları, kaldırma sırasında denge sağlar.
- Önden ve arkadan kabine kolay erişim için basamaklar
- Kaldırma sırasında denge.
- Koruma, yatırma silindiri kolunun döküntü ve darbelerden korunmasına yardımcı olur.
- Opsiyonel merkez delikli pabuçlar palet sıkışmasını ve palet zincirinin sıkılmasını azaltarak alt takım ömrünü uzatır.

Ataşman çok yönlülüğü

- Trim bıçağı
- Genel amaçlı kovalar
- Çok amaçlı kovalar
- Fusion™ Hızlı Ataşman Değiştirici seçeneği, tekerlekli yükleyicilerden ve diğer Fusion uyumlu makinelerden forklift çatal, kova vb. gibi çok çeşitli ataşmanlarla hızlı ataşman değişiklikleri yapmanızı sağlar.

953 Paletli Yükleyici – Gemi Ambarı Teknik Özellikler

Motor

Motor	Cat® C7.1	
Emisyonlar	U.S. EPA Tier 4 Final, EU Stage V, Korea Tier 5, China Nonroad Stage IV, Japan 2014 emisyon standartlarını veya India Bharat Stage III, Eurasian Economic Union Stage IIIA, UN ECE R96 Stage IIIA emisyon standartlarını karşılar, U.S. EPA Tier 3/EU Stage IIIA ile eşdeğerdir.	
Net Güç (1.800 dev/dak.)		
ISO 9249/SAE J1349	119 kW	160 hp
ISO 9249 (DIN)	162 mhp	
Motor Devri (1.800 dev/dak.)		
ISO 14396	129 kW	173 hp
ISO 14396 (DIN)	175 mhp	
İç çap	105 mm	4,1 inç
Strok	135 mm	5,3 inç
Silindir Hacmi	7,01 L	427,8 inç ³

- Bildirilen net güç; fan, hava filtresi, temiz emisyon modülü ve alternatörle donatılan bir motor için volanda bulunan güçtür.
 - Bildirilen güç, üretim zamanında yürürlükte olan, belirtilen standarda göre test edilir.
 - Tek turbolu, ATAAC ile şarj edilmiş ve motora monte edilmiş atık arıtma (varsa) ile sıralı altı silindirli dizel motor.
 - 3000 m (9.842 ft) rakıma kadar güç düşürülmesi gerekli değildir.
 - Tüm Cat nonroad U.S. EPA Tier 4 Final, EU Stage V, Japan 2014, Korea Tier 5 ve China Nonroad Stage IV dizel motorlar, ULSD (15 ppm veya daha az kükürt içeren ultra düşük kükürtlü dizel) veya aşağıdaki düşük karbon yoğunluklu yakıtları kullanmalıdır:
 - ✓ %20 biyodizel FAME (yağ asidi metil esterleri)*
 - ✓ %100 yenilenebilir dizel, HVO (hidrojene bitkisel yağ) ve GTL (gazdan sıvıya dönüştürülmüş) yakıtlar
- Başarılı uygulama için yönergelerle bakın. Ayrıntılar için lütfen Cat temsilcinize veya "Caterpillar Makine Sıvıları Tavsiyeleri"ne (SEBU6250) başvurun.
- *Atık arıtma cihazı olmayan motorlarda, en fazla %30 biyodizel olmak üzere daha yüksek karışımlar kullanılabilir.

Klima

Bu makinedeki klima sisteminde florlu bir sera gazı olan R134a soğutucu kullanılmıştır (Küresel Isınma Potansiyeli = 1.430). Sistemde 1,1 kg soğutucu bulunur ve bu 1,573 metrik ton CO₂'ye eşdeğerdir.

Tahrik Sistemi

Tanım	İki adet değişken silindir hacimli eğik eksenli motor ve iki adet değişken silindir hacimli kaydırıcı tipi eksenel pistonlu pompaya sahip elektronik olarak kumanda edilen hidrostatik tahrik	
Seyir Hızı	0 ile 10 km/sa. (0 ile 6,2 mil/sa.) arasında sonsuz değişken hız	
Emniyet Valfi Ayarı	47.500 kPa	6.890 psi

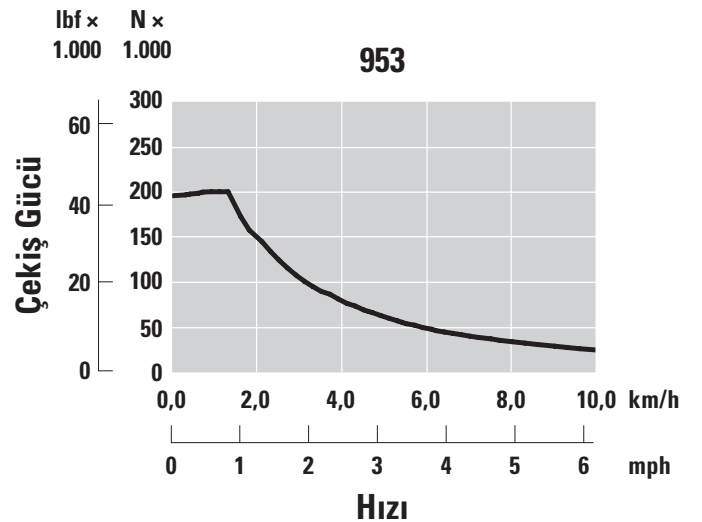
Ekipman Sistemi

Tanım	Yük algılama, değişken silindir hacimli piston pompası	
Maksimum Kesintisiz Akış (1.800 dev/dak.)	155 L/dak.	41 gal/dak.
Maksimum Basınç	28.000 kPa	4.061 psi
Filtre Sistemi	Ekipman dönüş filtresi	

Servis Dolum Kapasiteleri

Yakıt Deposu	265 L	70 gal.
Dizel Egzoz Sıvısı (DEF) Deposu (varsa)	16 L	4,2 gal.
Soğutma Sistemi	32 L	8,5 gal.
Karter (filtre ile)	16,5 L	4,5 gal.
Nihai Tahrikler (her biri)	10,8 L	2,8 gal.
Hidrolik Deposu	70 L	18,5 gal.
Pivot Mili	0,7 L	0,18 gal.

Çekiş Gücü



Ağırlıklar ve Boyutlar

	Gemi Ambarı	
Çalışma Ağırlığı ¹	16.819 kg	37.079 lb
Nakliye Ağırlığı ²	13.488 kg	29.736 lb
Palet Pabucu Genişliği – Standart ³	480 mm	20,0 inç
Palet Pabucu Genişliği – Dar ³	380 mm	15,0 inç
Palet Kasnakları – Her Bir Tarafta		6
Pabuç Sayısı – Her Bir Tarafta		37
Palet Zemindeyken	2.286 mm	90,0 inç
Zemin Basıncı – Standart Pabuç	70 kPa	10 psi
Zemin Basıncı – Dar Pabuç	87 kPa	13 psi

¹Çalışma ağırlığı: yapı paketine sahip makine, trim bıçağı, Ağır Hizmet Tipi Uzun Ömürlü alt takım, atık arıtma sistemi, yağlayıcılar, %100 dolu yakıt deposu ve 75 kg (165 lb) operatör. Atık arıtma sistemi bulunmayan makineler için 287 kg (632 lb) çıkarın.

²Nakliye ağırlığı: yapı paketine sahip makine, trim bıçağı, Ağır Hizmet Tipi Uzun Ömürlü alt takım, atık arıtma sistemi, yağlayıcılar, %10 dolu yakıt deposu. Atık arıtma sistemi bulunmayan makineler için 287 kg (632 lb) çıkarın.

³Tek veya çift tırnak, merkez delikli veya merkez deliksiz.

Palet

Palet Pabucu Genişliği	Tırnaklar	Özellikler
Ağır Hizmet Tipi Uzun Ömürlü (HDXL)		
380 mm (15 inç)	Çift	Dar
480 mm (19 inç)	Çift	—
480 mm (19 inç)	Çift	Merkez Delik

Standartlar

ROPS/FOPS

- Caterpillar'ın makine için sunduğu ROPS (Rollover Protective Structure, Devrilme Koruma Yapısı) özelliği ISO 3471:2008 ROPS kriterlerini karşılar.
- FOPS (Falling Object Protective Structure, Düşen Nesnelere Karşı Koruyucu Yapı) ISO 3449:2005 Seviye II kriterlerini karşılar.

Frenler

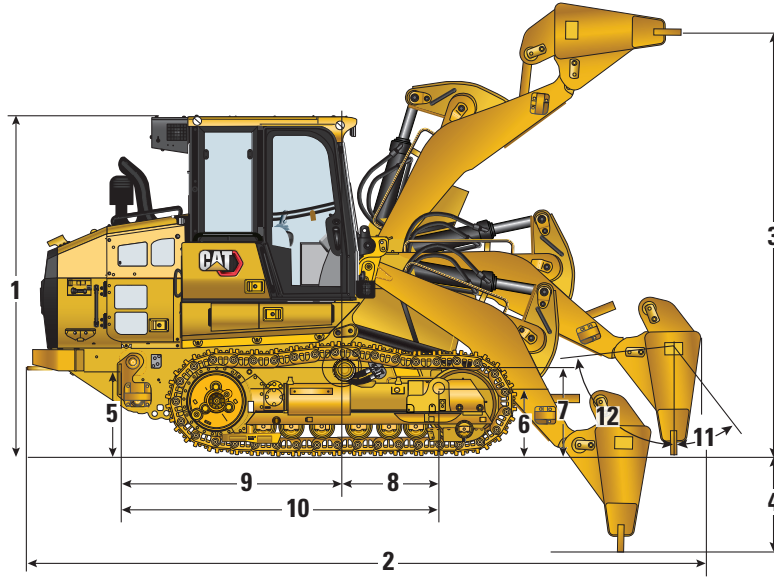
- Frenler ISO 10265:2008 standardını karşılamaktadır.

Ses ve Titreşim Bilgileri

- Kapalı bir kabinde değeri ölçmek için "ISO 6396:2008" kullanıldığında belirtilen dinamik operatör ses basıncı 74 dB(A) seviyesindedir. Ölçümler maksimum motor soğutma fanı hızı %70'teyken gerçekleştirilmiştir. Farklı motor soğutma fanı devirlerinde ses seviyesi değişebilir. Kabin doğru şekilde takılmış ve korunmuştur. Ölçümler, kabin kapıları ve camları kapalı olarak gerçekleştirilmiştir. NOT: Dinamik operatör ses basıncı seviyesinin hata payı ± 2 dB(A) aralığındadır.
- Makine açık bir operatör kabiniyle veya bakımı düzgün yapılmamış bir kabinle uzun süre gürültülü bir ortamda kullanıldığında işitme koruması gerekebilir.
- Değer "ISO 6395:2008" standartlarında belirtilen dinamik test prosedürlerine ve koşullara göre ölçüldüğünde garanti edilen dış ses gücü 109 db(A) seviyesindedir. Ölçümler maksimum motor soğutma fanı hızı %70'teyken gerçekleştirilmiştir. Farklı motor soğutma fanı devirlerinde ses seviyesi değişebilir.
- Avrupa Birliği ülkelerinde ve "AB Direktiflerini" Uygulayan Ülkelerde Makineler için ses seviyesi bilgileri: Bulunması halinde sertifika etiketi, makinedeki çevresel ses sertifikasının Avrupa Birliği gerekliliklerine uygun olduğunu doğrulamak için kullanılır. Etiketle yazılı olan değer, "2000/14/EC" standardında belirtilen koşullar için üretim anında garanti edilen dış ses gücü seviyesini (L_{WA}) gösterir.

953 Paletli Yükleyici – Gemi Ambarı Teknik Özellikleri

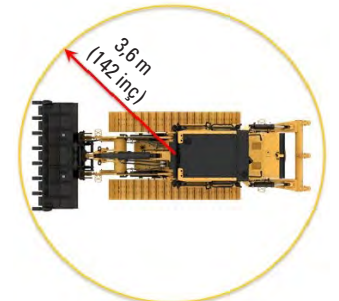
Boyutlar



Boyutlar (Çeki Topuzu ile)	Pimli Bıçak	
1 Toplam Yükseklik	3.156 mm	124,2 inç
2 Toplam Uzunluk	6.167 mm	242,8 inç
3 Ataşman Kesici Kenar Yüksekliği En Üst Düzeyde	4.013 mm	158,0 inç
4 Kazma Derinliği – Tamamen Yatırılmış Tamamen İçeri Çekilmiş	843 mm	33,2 inç
4 Kazma Derinliği – Bıçak Dikey Halde	903 mm	35,5 inç
Toplam Uzunluk – 380 mm (15 inç) pabuçlar ile	2.216 mm	87,2 inç
Toplam Genişlik – 480 mm (20 inç) pabuçlar ile	2.316 mm	91,2 inç
Bıçak Genişliği	3.150 mm	124,0 inç
5 Arka Kaldırma Halkası Yüksekliği	765 mm	30,1 inç
6 Ön Kaldırma Halkası Yüksekliği	595 mm	23,4 inç
Ağırlık Merkezi Boyutları		
7 Ağırlık Merkezi Yüksekliği	732 mm	28,8 inç
8 Ağırlık Merkezi - Kaldırma Halkası	782 mm	30,8 inç
9 Ağırlık Merkezi - Arka Halka	2.143 mm	84,4 inç
10 Arka Taraftan Ön Kaldırma Halkalarına Mesafe	2.924 mm	115,1 inç
11 Trim Bıçağı Atımı - İleri		83°
12 Trim Bıçağı Atımı - Geri		32°
Dönüş Yarıçapı	3,97 mm	156,4 in

Bıçaklar

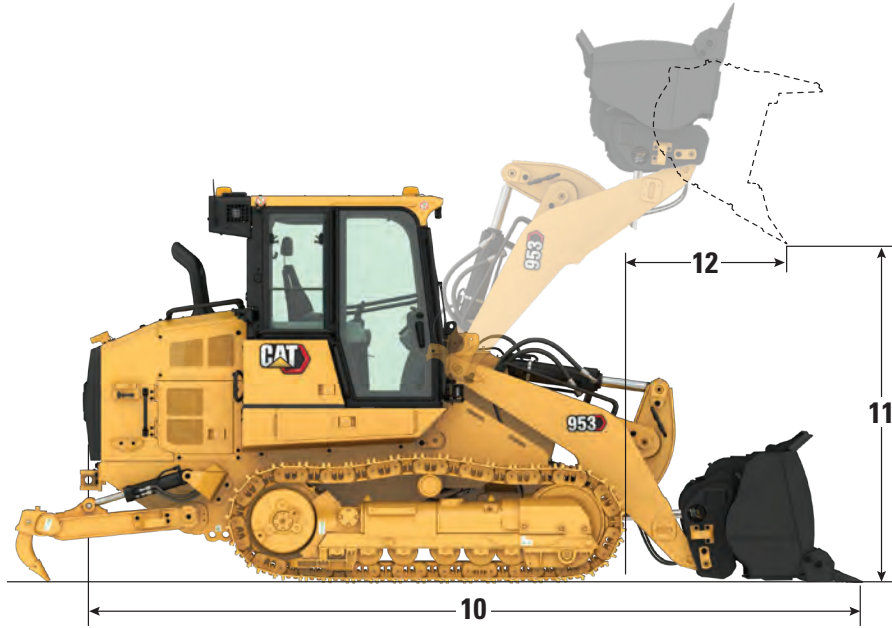
Trim Bıçakları	Pimli Bıçak	
Bıçak Ağırlığı	1.906 kg	4.202 lb
Bıçak Genişliği	3.150 mm	124,0 inç
Bıçak Yüksekliği	1.154 mm	45,4 inç
Bıçak Yüzeyi	3,64 m ²	39,1 ft ²



953 Paletli Yükleyici – Gemi Ambarı Teknik Özellikleri

Kovalar

Kova ve ataşman seçenekleri değişiklik gösterebilir. Bunlar hakkında bilgi için lütfen Cat temsilcinize danışın.



Pimli Kovalar	Genel Amaçlı Kovalar*		Performans Kovası**	Düz Zeminli Kovalar*		Çok Amaçlı Kova**
	Uzun Tırnak ve Segmentler	Cıvatalı Tam Kenar	Uzun Tırnak ve Segmentler	Kaynaklı Hizalı Adaptörler, Uzun Tırnak	Geniş – Kaynaklı Hizalı Adaptörler, Uzun Tırnak	Uzun Tırnak ve Segmentler
Kova Ağırlığı	1.216 kg (2.681 lb)	1.100 kg (2.425 lb)	1.419 kg (3.128 lb)	1.100 kg (2.425 lb)	1.383 kg (3.048 lb)	1.809 kg (3.987 lb)
Kova Genişliği	2.485 mm (97,8 inç)	2.483 mm (97,8 inç)	2.551 mm (100,4 inç)	2.446 mm (96,3 inç)	3.009 mm (118,5 inç)	2.485 mm (97,8 inç)
%100 Dolum Faktöründe Azami Kapasite ¹	1,8 m ³ (2,4 yd ³)	1,8 m ³ (2,4 yd ³)	2,1 m ³ (2,7 yd ³)	1,8 m ³ (2,3 yd ³)	2,2 m ³ (2,9 yd ³)	1,6 m ³ (2,1 yd ³)
%110 Dolum Faktöründe Azami Kapasite			2,3 m ³ (3,0 yd ³)			
Azami Çalışma Kapasitesi ²	3.692 kg (8.139 lb)	3.737 kg (8.238 lb)	3.871 kg (8.533 lb)	3.987 kg (8.789 lb)	4.115 kg (9.071 lb)	2.828 kg (6.234 lb)
Statik Devirme Yüğü	10.548 kg (23.255 lb)	10.676 kg (23.536 lb)	11.059 kg (24.380 lb)	11.391 kg (25.112 lb)	11.756 kg (25.917 lb)	8.080 kg (17.812 lb)
10 Toplam Makine Uzunluğu (kova zemin seviyesindeyken)	6.378 mm (251,1 inç)	6.176 mm (243,2 inç)	6.474 mm (254,9 inç)	6.365 mm (250,6 inç)	6.396 mm (251,8 inç)	6.512 mm (256,4 inç)
11 Maksimum Kaldırma ve 45° Açılı Boşaltmada Yükseklik	2.838 mm (111,7 inç)	2.838 mm (111,7 inç)	2.775 mm (109,3 inç)	2.914 mm (114,7 inç)	2.875 mm (113,2 inç)	2.853 mm (112,3 inç)
12 Maksimum Kaldırma ve 45° Açılı Boşaltmada Uzanma	1.053 mm (41,4 inç)	1.053 mm (41,4 inç)	1.115 mm (43,9 inç)	1.000 mm (39,4 inç)	1.036 mm (40,8 inç)	1.248 mm (49,1 inç)
Koparma Kuvveti	141.669 N (31.849 lbf)	142.755 N (32.093 lbf)	126.732 N (28.491 lbf)	159.216 N (35.793 lbf)	147.446 N (33.147 lbf)	121.694 N (27.358 lbf)

*Arka ağırlık bulunmayan makine.

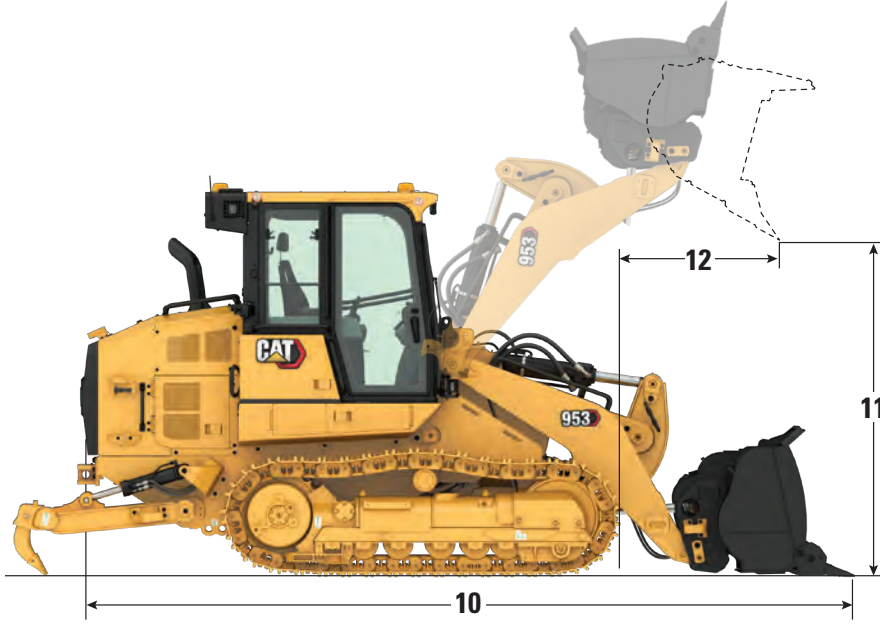
**Standart ve ek arka ağırlıklarla donatılmış makine.

¹ISO 7546:1983'e göre hacimsel kova kapasitesi.

²Azami Çalışma Kapasitesi, ISO 14397-1:2007'nin gerektirdiği şekilde %35 Statik Devirme Yüğü ile dikkate alınmalıdır.

953 Paletli Yükleyici – Gemi Ambarı Teknik Özellikleri

Kovalar (devamı)



İş için Doğru Ataşman

Tüm kovalar kazma, kütük sökme, yükleme, taşıma, tesviye vb. için kullanılabilir. Bazı kovalar daha özeldir:

Performans Kovaları – yükleme ve taşıma için optimize edilmiştir

Çok Amaçlı (MP) – kelepçe açıkken malzeme tutma ve tesviye etme

Düz Zeminli Kovalar – Tesviye, gevşek malzeme taşıma

Fusion ataşman değiştirici bir dizi kova, forklift çatal, tırmık, malzeme taşıma kolu ve daha fazlasıyla uyumludur, böylece maksimum çok yönlülük sağlar. Uyumluluk hakkında bilgi için Cat temsilcinize danışın.

Fusion™ Hızlı Ataşman Değiştirici Kovaları

Kesici Kenar Tipi

Kesici Kenar Tipi	Fusion Kovalar	
	Uzun Tırnak ve Segmentler	
Kova Ağırlığı	1.490 kg	3.285 lb
Kova Genişliği	2.536 mm	99,8 inç
%100 Dolu Faktöründe Azami Kapasite ¹	1,8 m ³	2,4 yd ³
Azami Çalışma Kapasitesi ²	3.634 kg	8.012 lb
Statik Devirme Yüğü ³	10.383 kg	22.890 lb
10 Toplam Makine Uzunluğu (kova zemin seviyesindeyken)	6.469 mm	254,7 inç
11 Maksimum Kaldırma ve 45° Açılı Boşaltmada Yükseklik	2.858 mm	112,5 inç
12 Maksimum Kaldırma ve 45° Açılı Boşaltmada Uzanma	1.234 mm	48,6 inç
Koparma Kuvveti	120.671 N	27.128 lbf

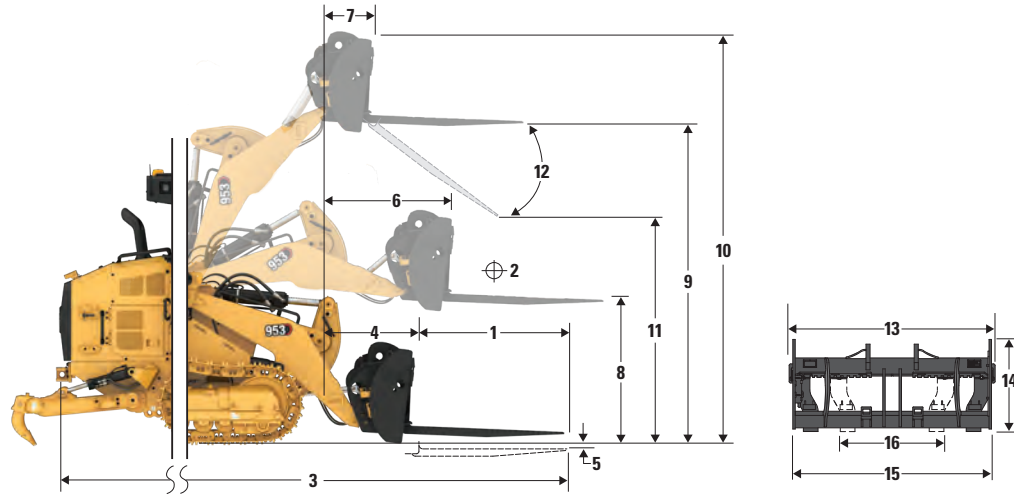
¹ISO 7546:1983'e göre hacimsel kova kapasitesi.

²Azami Çalışma Kapasitesi, ISO 14397-1:2007'nin gerektirdiği şekilde %35 Statik Devirme Yüğü ile dikkate alınmalıdır.

³Standart ve ek arka ağırlıklarla donatılmış makine.

953 Paletli Yükleyici – Gemi Ambarı Teknik Özellikleri

Fork Çatalları ile Çalışma Teknik Değerleri



953 Paletli Yükleyici*	48 inç Çatal Dişleri		60 inç Çatal Dişleri		72 inç Çatal Dişleri		84 inç Çatal Dişleri		96 inç Çatal Dişleri	
	mm	inç	mm	inç	mm	inç	mm	inç	mm	inç
1 Çatal Dişi Uzunluğu	1.219	48,0	1.524	60,0	1.829	72,0	2.134	84,0	2.438	96,0
2 Yük Merkezi	609	24,0	762	30,0	914	36,0	1.067	42,0	1.219	48,0
3 Maksimum Toplam Uzunluk	6.951	274,0	7.256	286,0	7.561	298,0	7.866	310,7	8.170	322,7
4 Forklift Çatallar Zemin Seviyesindeyken Uzanma	1.213	48,0	1.213	48,0	1.213	48,0	1.213	48,0	1.213	48,0
5 Kazı Derinliği	-50	-2	-50	-2	-50	-2	-50	-2	-50	-2
6 Kollar Yatay Konumdayken ve Forklift Çatal Sabitken Uzanma	1.713	67,0	1.713	67,0	1.713	67,0	1.713	67,0	1.713	67,0
7 Forklift Çatal Maksimum Yükseklikteyken Uzanma	930	37,0	930	37,0	930	37,0	930	37,0	930	37,0
8 Kollar Yatay Konumdayken ve Forklift Çatal Sabitken Zeminden Dişin Üstüne	1.619	64,0	1.619	64,0	1.619	64,0	1.619	64,0	1.619	64,0
9 Maksimum Yükseklikte ve Forklift Çatal Sabitken Zeminden Dişin Üstüne	3.472	137,0	3.472	137,0	3.472	137,0	3.472	137,0	3.472	137,0
10 Tam Kaldırmada Forklift Çatalın Toplam Yüksekliği (zeminden ağırlığın üstüne)	4.513	178,0	4.513	178,0	4.513	178,0	4.513	178,0	4.513	178,0
11 Tam Kaldırma ve Maks. Boşaltmada Mesafe	2.107	83,0	1.853	73,0	1.598	63,0	1.344	53,0	1.090	43,0
12 Yataydan Maksimum Tahliye Açısı		-57°		-57°		-57°		-57°		-57°
13 Toplam Ağırlık Genişliği	2.528	100,0	2.528	100,0	2.528	100,0	2.528	100,0	2.528	100,0
14 Toplam Ağırlık Yüksekliği	1.130	45,0	1.130	45,0	1.130	45,0	1.130	45,0	1.130	45,0
15 Dış Diş Genişliği (maksimum yayılma)	2.178	86,0	2.178	86,0	2.178	86,0	2.178	86,0	2.178	86,0
16 Dış Diş Genişliği (minimum yayılma)	576	23,0	576	23,0	576	23,0	576	23,0	576	23,0
Çatal Dişi Genişliği (tek diş)	180	7,0	180	7,0	180	7,0	180	7,0	180	7,0
Çatal Dişi Kalınlığı	90	4,0	90	4,0	90	4,0	90	4,0	90	4,0
	kg	lb	kg	lb	kg	lb	kg	lb	kg	lb
Çatal Dişi Yük Kapasitesi (Çift Başma)	22.200	48.943	17.800	39.242	14.800	32.628	12.700	27.999	11.300	24.912
Kol Yatayken ve Forklift Çatal Sabitken Statik Devirme Yüğü	9.011	19.867	8.501	18.741	8.017	17.675	7.573	16.695	7.204	15.883
Kol Yatay Konumdayken ve Forklift Çatal Sabitken Statik Kaldırma Kapasitesi	11.748	25.900	11.627	25.632	10.867	23.959	9.692	21.366	8.738	19.264
Azami Yük (SAE J1197)**	2.285	5.037	2.142	4.723	2.011	4.434	1.889	4.165	1.780	3.924

*450 mm (22 inç) HDXL paletler, standart arka ağırlık (320 kg/705 lb) ve ek arka ağırlık (310 kg/683 lb) ile inşaat konfigürasyonu.

**Paletli yükleyiciler için devirme yükünün %35'i veya kaldırma kapasitesinin %100'ü (hangisi daha azsa). (SAE J1197:2011, EN-474-3:2010, ISO 14397-1:2007).

953 Gemi Ambarı Standart ve Opsiyonel Ekipman

Standart ve Opsiyonel Ekipman

Standart ve opsiyonel ekipman değişiklik gösterebilir. Ayrıntılar için Cat temsilcinize danışın.

	Standart	Opsiyonel		Standart	Opsiyonel
GÜÇ AKTARMA SİSTEMİ			ELEKTRİK SİSTEMİ		
Cat C7.1 dizel motor ve motora takılı atık arıtma sistemi, U.S. EPA Tier 4 Final, EU Stage V, Korea Tier 5, China Nonroad Stage IV, Japan 2014 emisyon standartlarını karşılar		✓	Yerden Müdahale Edilebilir Servis Noktası		✓
Cat C7.1 dizel motor India Bharat Stage III, Eurasian Economic Union Stage IIIA, UN ECE R96 Stage IIIA emisyon standartlarını karşılar, Tier 3/Stage IIIA'ya eşdeğerdir		✓	24 volt ağır hizmet tipi alternatör		✓
Motor turboşarjı	✓		Geri vites alarmı		✓
Havadan Havaya Son Soğutucu (ATAAC)	✓		İki korna		✓
Motor hava emişi, yağ ve su için modüler soğutma sistemi	✓		İki ağır hizmet tipi akü, yüksek çıkışlı, bakım gerektirmeyen, 1.120 CCA		✓
Hidrolik tahrik fanı – elektronik kumandalı, hidrolik tahrikli, ısıya duyarlı	✓		Şebeke bağlantı kesme anahtarı		✓
Hidrolik fan, ters devir özellikli	✓		Elektrikli marş motoru (ağır hizmet tipi, 24 volt)		✓
Şanzıman için Elektronik Hidrostatik Kumanda (EHC)	✓		Ekstra aydınlatma – kabinin alt kısmında öne doğru bakan iki ek LED ışığı ve bir kaput altı ışığı		✓
Rölantideyken motor kapatma	✓		LED yanıp sönen ikaz ışığı		✓
Otomatik motor devri kontrolü	✓		OPERATÖR ORTAMI		
Elektrikli yakıt pompası	✓		Basınçlı, ses yalıtımlı, renkli camlı ROPS/FOPS Kabin ve sağ tarafta sürgüllü cam		✓
Su ayırıcısı	✓		İki sürgüllü yan camlı ve sekiz halojen lambalı deluxe kabin paketi: dördü tavana montedir ve öne bakar; dördü klima ünitesine entegredir, ikisi arkaya ikisi yan tarafa bakar		✓
Kızdırma bujisi marş desteği	✓		Deluxe yüksek arkalıklı koltuk – ısıtmalı, ayarlanabilir darbe kontrollü		✓
Motor hava filtresi		✓	Premium Plus yüksek arkalıklı koltuk – ısıtmalı ve soğutmalı, kilitlenebilir yanal yalıtımlı		✓
Motor ön hava filtresi		✓	Ayarlanabilir kolçaklar		✓
ALT TAKIM			Elektrohidrolik, koltuğa takılı kumanda kolları, daha hızlı işleme özellikli		✓
HDXL alt takım ve paletler (38 bölüm), 1.850 mm (72,8 inç) palet ölçüsü		✓	V desenli ve pedallı direksiyon kontrolleri		✓
Salımlı palet silindiri şasileri		✓	Kumanda kolu direksiyon kumandaları		✓
Palet yönlendirme korumaları, uç bölümü		✓	Kumanda kolu ekipman kumandaları		✓
Hidrolik palet ayarlayıcısı		✓	İki kollu ekipman kumandası		✓
Zincir dişlisi çıkıntılarını, değiştirilebilir cıvata bağlantılı sağlam çelik segmentli		✓	Emniyet kemeri, geri çekilebilir, bölme üzerinde bükülme göstergeli		✓
Zincir dişlisi korumaları		✓	Dört noktadan emniyete hazır koltuk		✓
Her tarafta, bir taşıyıcı silindiri olan altı palet silindiri, kullanım ömrü boyunca yağlı		✓			
Avaralar, geleneksel tip, kullanım ömrü boyunca yağlanmış		✓			

(devamı sonraki sayfada)

Standart ve Opsiyonel Ekipman (devamı)

Standart ve opsiyonel ekipman değişiklik gösterebilir. Ayrıntılar için Cat temsilcinize danışın.

	Standart	Opsiyonel		Standart	Opsiyonel
OPERATÖR ORTAMI (devamı)			DiĞER STANDART EKİPMAN		
Klima ve ısıtma cihazı	✓		Arka ve ön kaldırma cihazı	✓	
Otomatik sıcaklık kumandası ve otomatik üfleyici kumandası olan ısıtma cihazı/buz giderici	✓		Dayanıklı metal çamurluk	✓	
Kabin elektrikli ön hava filtresi		✓	Dış ses yalıtımı	✓	
Ayarlanabilir iç dikiz aynası	✓		Yüke duyarlı, değişken silindir hacimli ekipman pompası	✓	
Radyoya uygun. Hoparlörler, anten ve 12 V elektrik prizi ile 5 V USB bağlantı noktası içerir	✓		Z-bar yükleyici bağlantısı	✓	
Radyo – FM'ye Uygun Kit		✓	Sensörlü ekipman silindirleri	✓	
Radyo – Bluetooth®, Aux ve Mikrofon		✓	Kilitlenebilir kapılarla motor bölmesi	✓	
Radyo – Bluetooth, Aux ve Mikrofon – Dab+		✓	Toza karşı dayanıklı radyatör peteği (inç başına altı kanatçık)	✓	
Radyo – Bluetooth, Aux ve Mikrofon – Sirius		✓	Menteşeli radyatör koruması ve açılır fan	✓	
Park freni anahtarı ve "fren çekili" gösterge lambası	✓		Şaside 4 × 2 kolay bağlama noktası	✓	
Ekipman kilit anahtarı	✓		MUHAFAZALI		
Yüksek Çözünürlüklü arka görüş kamerası	✓		Tam alt korumalar	✓	
Entegre arka kamera görüntülerini aktaran, makine eğim göstergesine sahip 254 mm (10 inç) renkli dokunmatik ekran	✓		Avara koruması (hiçbiri)		✓
Seçilebilir üç çalışma modu (Oto, Güç, Eko)	✓		Avara koruması		✓
Operatör tarafından programlanabilir kaldırma ve yatırma otomatikleri	✓		Avara koruması – gemi ambarı		✓
Makine Atımı ve Devrilme göstergesi	✓		Ön lamba koruması		✓
Kova sallama	✓		Ön cam koruması		✓
Uzaktan hizmetler (Sorun Giderme/Remote Flash)		✓	Palet silindiri koruması		✓
Ağır hizmet tipi kauçuk zemin paspası	✓				
Ön cam yıkayıcıları ve silecekleri, birden fazla hızlı, ön ve arka	✓				
Dayanıklı metal tavan	✓				
Palto askısı	✓				
Sol kolçak altında depolama bölmeleri	✓				
Sağ konsolda belge tutucu	✓				

(devamı sonraki sayfada)

953 Gemi Ambarı Standart ve Opsiyonel Ekipman

Standart ve Opsiyonel Ekipman (devamı)

Standart ve opsiyonel ekipman değişiklik gösterebilir. Ayrıntılar için Cat temsilcinize danışın.

	Standart Opsiyonel		Standart Opsiyonel
KOVALAR*		BAKIM	
Genel amaçlı – 1,8 m ³ (2,4 yd ³)	✓	Standart yağlayıcı	✓
Kaynaklı hizalı adaptör ile genel amaçlı – 1,7 m ³ (2,2 yd ³)	✓	Biyo yağlayıcı	✓
Ağır hizmet tipi genel amaçlı – 1,8 m ³ (2,4 yd ³)	✓	Cat uzun ömürlü soğutucu sıvı	✓
Çok amaçlı - 1,6 m ³ (2,1 yd ³)	✓	Servis paketi	✓
Tamamen cıvatalı kesici kenarlı genel amaçlı – 1,8 m ³ (2,4 yd ³)	✓	Uzatılmış servis paketi – Kabinin sahada yatırılabilmesini ve 30° açı ile güvenle kilitlenebilmesini sağlayan manuel hidrolik sistem, şovel tutucu braketi (şovel dahil değildir)	✓
Performans genel amaçlı – 2,1 m ³ (2,7 yd ³)	✓	Yüksek hızda yağ değişimi	✓
Geniş hizalı genel amaçlı – 2,2 m ³ (2,9 yd ³)	✓	Hidrolik yağı deposundaki ekoloji tahliyeleri	✓
Hızlı atışman değiştirici, genel amaçlı – 1,8 m ³ (2,4 yd ³)	✓	Yağ numunesi alma valfleri	✓
Not: Tüm kovalar (tam cıvatalı kesici kenarlı Genel Amaçlı Kova hariç) Advansys Zemin Kavrama Ataşmanlarına sahiptir.		Cat XT hortumları	✓
BIÇAKLAR*		HYDO Advanced 10	✓
Trim Bıçağı – Kömür – 3.150 mm (24 inç)	✓	Hidrolik deposunda ekipman yağ dönüş filtresi	✓
HİDROLİK SİSTEM		ARKA ATAŞMANLAR	
İki valfli hidrolik, iki kollu	✓	Tampon	✓
İki valfli hidrolik, kumanda kollu	✓	YAKIT DEPOSU	
Üç valfli hidrolik, ön, kumanda kollu	✓	Yakıt deposu	✓
Üç valfli hidrolik, arka, kumanda kollu	✓	Hızlı Doldurmalı yakıt deposu	✓
Üç valfli hidrolik, arka, iki kollu	✓	Yakıt deposu doldurma pompası	✓
Dört valfli hidrolik, ön ve arka, kumanda kollu	✓	Çökelti el pompası	✓
Standart hidrolik hatları	✓	DIĞER EKİPMAN	
Hızlı atışman değiştirici hidrolik hatları	✓	Erişim paketi	✓
*953K modelindeki kovalar ve diğer atışmanlar ile 953D modelindeki belirli kovalar ve atışmanlar, 953 ile uyumludur. Kova ve atışman seçenekleri değişiklik gösterebilir. Ürün uyumluluğu ve bulunurluğu hakkında bilgi için lütfen Cat temsilcinize danışın.		Blok suyu ısıtma cihazı (110 V)	✓
		Blok suyu ısıtma cihazı (240 V)	✓
		Fusion Hızlı Ataşman Değiştirici	✓
		TEKNOLOJİ ÜRÜNLERİ	
		Product Link uyumlu	✓
		Product Link hücresel	✓
		Product Link çift (hücresel ve uydu)	✓
		Cat Payload	✓

953

Paletli Yükleyici Kısmi Çelik Fabrikası

Paletli yükleyiciler çelik fabrikası ve diğer yüksek sıcaklıktaki işler için sağlam, çevik bir seçenek sunar. Paletli yükleyicinizi bu zorlu koşullarda çalışacak şekilde donatmak için fabrika çıkışında belirli özellikler mevcuttur.

Yüksek Sıcaklık Alt Takımı

- Amaca yönelik alt takımında silindirlerde, avaralarda, pivot millerde ve nihai tahriklerde yüksek sıcaklık contaları bulunur.
- Palet silindiri şasisinin altına kaynaklanmış çelik çubuk, ısıyla bozulmayı önlemeye yardımcı olur.
- Nihai tahriklerde Duo-cone™ conta korumaları
- Opsiyonel palet silindiri koruması aşınmaya karşı korur.

Çelik Fabrikası Kabini

- Alt kapıların içinde, operatör kabini altında, hava kanalları ve klima hatlarının çevresinde çeşitli ısı kalkanları.
- Isıya dayanıklı zemin paspası.
- 18 mm/0,7 inç kalınlığında çift lamine ön cam.
- Cüruf sıçramalarına karşı ön cam ızgarası ve termal ağ.
- Silikon contalı kabin camları.
- Camları paletlerden cüruf sıçramasına karşı korumak için tasarlanmış kabin kapısı camı.
- Ek metalik tavan koruması.
- Sekiz geniş projektör (dört ön, iki arka, iki yan) ısıya dayanıklı, silikon kılıflarla donatılmıştır.
- Metalik kapı kolları ve tavan ısı kalkanı görevi görür.
- Operatör koltuğu direğinin her iki tarafında klima havalandırmaları.

Ek Koruyucu Özellikler

- Yangın geciktirici yağ.
- Ağır hizmet tipi ön ve arka makine korumaları.
- Yağlama sıvısı gerektirmeyen sızdırmaz palet bağlantısı.
- Çift tırnaklı veya üç tırnaklı pabuçlar.
- Cüruf kovası.



Önemli Bildirim:

Bu paket, makinenin sıcak cüruf üzerinde çalışabilmesi için gereken diğer tüm değişiklikleri İÇERMEZ. Örnekler: çelik yakıt deposu, donanım için ısı yalıtımı, hidrolik hortumlar, su, ısıtıcı ve hava hatlarının yanı sıra depo için ısı kalkanları.

Çelik Fabrikası paketinin bulunup bulunmadığı hakkında bilgi için lütfen Cat temsilcinize danışın.

953 Paletli Yükleyici – Kısmi Çelik Fabrikası Teknik Özellikler

Motor

Motor	Cat® C7.1	
Emisyonlar	U.S. EPA Tier 4 Final, EU Stage V, Korea Tier 5, China Nonroad Stage IV, Japan 2014 emisyon standartlarını veya India Bharat Stage III, Eurasian Economic Union Stage IIIA, UN ECE R96 Stage IIIA emisyon standartlarını karşılar, U.S. EPA Tier 3/EU Stage IIIA ile eşdeğerdir.	
Net Güç (1.800 dev/dak.)		
ISO 9249/SAE J1349	119 kW	160 hp
ISO 9249 (DIN)	162 mhp	
Motor Devri (1.800 dev/dak.)		
ISO 14396	129 kW	173 hp
ISO 14396 (DIN)	175 mhp	
İç çap	105 mm	4,1 inç
Strok	135 mm	5,3 inç
Silindir Hacmi	7,01 L	427,8 inç ³

- Bildirilen net güç; fan, hava filtresi, temiz emisyon modülü ve alternatörle donatılan bir motor için volanda bulunan güçtür.
 - Bildirilen güç, üretim zamanında yürürlükte olan, belirtilen standarda göre test edilir.
 - Tek turbolu, ATAAC ile şarj edilmiş ve motora monte edilmiş atık arıtma (varsa) ile sıralı altı silindirli dizel motor.
 - 3000 m (9.842 ft) rakıma kadar güç düşürülmesi gerekli değildir.
 - Tüm Cat nonroad U.S. EPA Tier 4 Final, EU Stage V, Japan 2014, Korea Tier 5 ve China Nonroad Stage IV dizel motorlar, ULSD (15 ppm veya daha az kükürt içeren ultra düşük kükürtlü dizel) veya aşağıdaki düşük karbon yoğunluklu yakıtları kullanmalıdır:
 - ✓ %20 biyodizel FAME (yağ asidi metil esterleri)*
 - ✓ %100 yenilenebilir dizel, HVO (hidrojene bitkisel yağ) ve GTL (gazdan sıvıya dönüştürülmüş) yakıtlar
- Başarılı uygulama için yönergelerle bakın. Ayrıntılar için lütfen Cat temsilcinize veya "Caterpillar Makine Sıvıları Tavsiyeleri"ne (SEBU6250) başvurun.
- *Atık arıtma cihazı olmayan motorlarda, en fazla %30 biyodizel olmak üzere daha yüksek karışımlar kullanılabilir.

Klima

Bu makinedeki klima sisteminde florlu bir sera gazı olan R134a soğutucu kullanılmıştır (Küresel Isınma Potansiyeli = 1.430). Sistemde 1,1 kg soğutucu bulunur ve bu 1,573 metrik ton CO₂'ye eşdeğerdir.

Tahrik Sistemi

Tanım	İki adet değişken silindir hacimli eğik eksenli motor ve iki adet değişken silindir hacimli kaydırıcı tipi eksenel pistonlu pompaya sahip elektronik olarak kumanda edilen hidrostatik tahrik	
Seyir Hızı	0 ile 10 km/sa. (0 ile 6,2 mil/sa.) arasında sonsuz değişken hız	
Emniyet Valfi Ayarı	47.500 kPa	6.890 psi

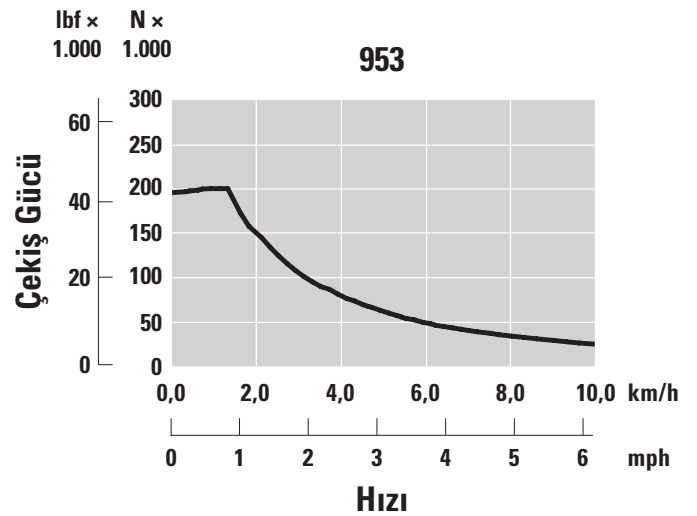
Ekipman Sistemi

Tanım	Yük algılama, değişken silindir hacimli piston pompası	
Maksimum Kesintisiz Akış (1.800 dev/dak.)	155 L/dak.	41 gal/dak.
Maksimum Basınç	28.000 kPa	4.061 psi
Filtre Sistemi	Ekipman dönüş filtresi	

Servis Dolum Kapasiteleri

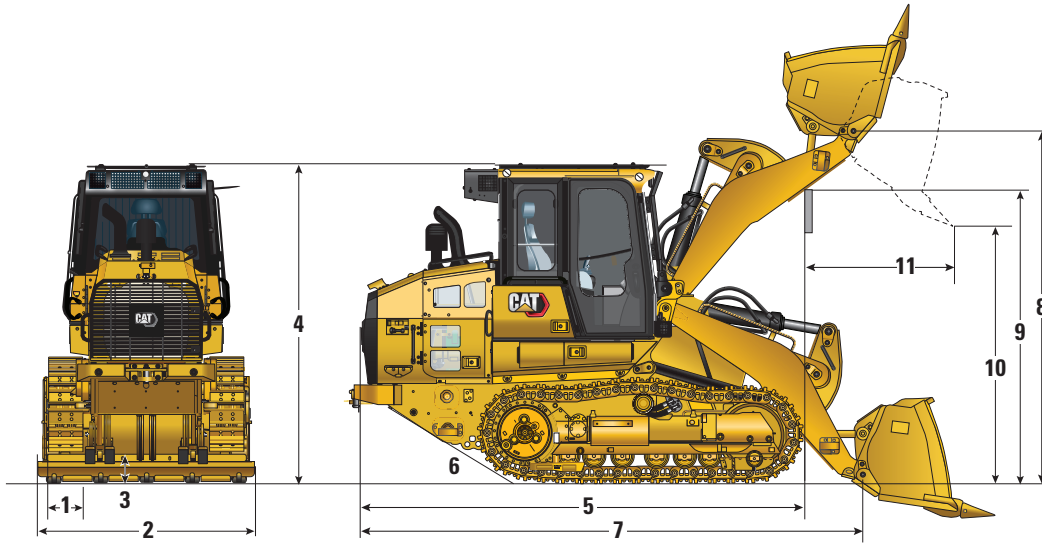
Yakıt Deposu	265 L	70 gal.
Dizel Egzoz Sıvısı (DEF) Deposu (varsa)	16 L	4,2 gal.
Soğutma Sistemi	32 L	8,5 gal.
Karter (filtre ile)	16,5 L	4,5 gal.
Nihai Tahrikler (her biri)	10,8 L	2,8 gal.
Hidrolik Deposu	70 L	18,5 gal.
Pivot Mili	0,7 L	0,18 gal.

Çekiş Gücü



953 Paletli Yükleyici – Kısmi Çelik Fabrikası Teknik Özellikleri

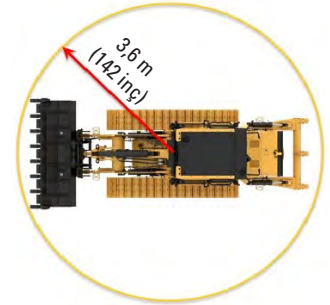
Ağırlıklar ve Boyutlar



Yapı konfigürasyonu gösterilmektedir.

Kısmi Çelik Fabrikası

Çalışma Ağırlığı ¹	17.210 kg	37.942 lb
Nakliye Ağırlığı ²	13.283 kg	29.284 lb
1 Palet Pabucu Genişliği		
Çift Tırnak	380 mm	15,0 inç
Palet Kasnakları – Her Bir Tarafta		6
Pabuç Sayısı – Her Bir Tarafta		37
Palet Zemindeyken	2.286 mm	90,0 inç
Zemin Basıncı		
380 mm'lik (15 inç) çift tırnaklı pabuçlar	90 kPa	13 psi
2 Cüruf Kovası Olmadan Toplam Makine Genişliği	2.416 mm	95,1 inç
3 Yerden Yükseklik	413 mm	16,3 inç
4 Kabinin Üstüne Kadar Olan Makine Yüksekliği	3.216 mm	126,6 inç
5 Paletin Ön Kısımına Kadar Olan Uzunluk	4.520 mm	177,9 inç
6 Rampa Açısı		29°
7 Cüruf Kovası Olmadan Toplam Makine Uzunluğu	6.602 mm	259,9 inç
8 Maksimum Kaldırmada Menteşe Pimi Yüksekliği	3.608 mm	142,1 inç
9 Maksimum Kaldırmada Kaldırma Kolu Mesafesi	3.005 mm	118,3 inç
10 Maksimum Kaldırma ve 45° Açılı Boşaltmada Yükseklik	2.752 mm	108,3 inç
11 Maksimum Kaldırma ve 45° Açılı Boşaltmada Uzanma	1.167 mm	45,9 inç
Dönüş Yarıçapı	3,8 mm	149,6 inç



¹Çalışma ağırlığı: kısmi çelik fabrikası paketine sahip makine, tırnaklı ve segmentli Cüruf kovası, Ağır Hizmet Tipi Uzun Ömürlü alt takım, atık arıtma sistemi, yağlayıcılar, %100 dolu yakıt deposu ve 75 kg (165 lb) operatör. Atık arıtma sistemi bulunmayan makineler için 287 kg (632 lb) çıkarın.

²Nakliye ağırlığı: kısmi çelik fabrikası paketine sahip makine, Ağır Hizmet Tipi Uzun Ömürlü alt takım, atık arıtma sistemi, yağlayıcılar, %10 dolu yakıt deposu. Atık arıtma sistemi bulunmayan makineler için 287 kg (632 lb) çıkarın.

953 Paletli Yükleyici – Kısmi Çelik Fabrikası Teknik Özellikleri

Kovalar

Pimli Kovalar – Standart Bağlantı	Cüruf Kovası	
Kesici Kenar Tipi	Uzun tırnaklar ve segmentler	
Kova Ağırlığı	2.502 kg	5.515 lb
Kova Genişliği	2.416 mm	95,1 inç
%100 Dolum Faktöründe Azami Kapasite ¹	1,6 m ³	2,1 yd ³
Azami Çalışma Kapasitesi ²	3.344 kg	7.373 lb
Statik Devirme Yüğü ³	9.555 kg	21.066 lb
Koparma Kuvveti	116.605 N	26.214 lbf

¹ISO 7546:1983'e göre hacimsel kova kapasitesi.

²Azami Çalışma Kapasitesi, ISO 14397-1:2007'nin gerektirdiği şekilde %35 Statik Devirme Yüğü ile dikkate alınmalıdır.

³Standart ve ek arka ağırlıklarla donatılmış makine.

Standartlar

ROPS/FOPS

- Caterpillar'ın makine için sunduğu ROPS (Rollover Protective Structure, Devrilme Koruma Yapısı) özelliği ISO 3471:2008 ROPS kriterlerini karşılar.
- FOPS (Falling Object Protective Structure, Düşen Nesnelere Karşı Koruyucu Yapı) ISO 3449:2005 Seviye II kriterlerini karşılar.

Frenler

- Frenler ISO 10265:2008 standardını karşılamaktadır.

Ses ve Titreşim Bilgileri

- Kapalı bir kabinde değeri ölçmek için "ISO 6396:2008" kullanıldığında belirtilen dinamik operatör ses basıncı 74 dB(A) seviyesindedir. Ölçümler maksimum motor soğutma fanı hızı %70'teyken gerçekleştirilmiştir. Farklı motor soğutma fanı devirlerinde ses seviyesi değişebilir. Kabin doğru şekilde takılmış ve korunmuştur. Ölçümler, kabin kapıları ve camları kapalı olarak gerçekleştirilmiştir. NOT: Dinamik operatör ses basıncı seviyesinin hata payı ± 2 dB(A) aralığındadır.
- Makine açık bir operatör kabiniyle veya bakımı düzgün yapılmamış bir kabinle uzun süre gürültülü bir ortamda kullanıldığında işitme koruması gerekebilir.
- Değer "ISO 6395:2008" standartlarında belirtilen dinamik test prosedürlerine ve koşullara göre ölçüldüğünde garanti edilen dış ses gücü 109 db(A) seviyesindedir. Ölçümler maksimum motor soğutma fanı hızı %70'teyken gerçekleştirilmiştir. Farklı motor soğutma fanı devirlerinde ses seviyesi değişebilir.
- Avrupa Birliği ülkelerinde ve "AB Direktiflerini" Uygulayan Ülkelerde Makineler için ses seviyesi bilgileri: Bulunması halinde sertifika etiketi, makinedeki çevresel ses sertifikasının Avrupa Birliği gerekliliklerine uygun olduğunu doğrulamak için kullanılır. Etiket yazılı olan değer, "2000/14/EC" standardında belirtilen koşullar için üretim anında garanti edilen dış ses gücü seviyesini (L_{WA}) gösterir.

953 Kısmi Çelik Fabrikası Standart ve Opsiyonel Ekipman

Standart ve Opsiyonel Ekipman

Standart ve opsiyonel ekipman değişiklik gösterebilir. Ayrıntılar için Cat temsilcinize danışın.

	Standart	Opsiyonel		Standart	Opsiyonel
GÜÇ AKTARMA SİSTEMİ			ELEKTRİK SİSTEMİ		
Cat C7.1 dizel motor ve motora takılı atık arıtma sistemi, U.S. EPA Tier 4 Final, EU Stage V, Korea Tier 5, China Nonroad Stage IV, Japan 2014 emisyon standartlarını karşılar		✓	Yerden Müdahale Edilebilir Servis Noktası		✓
Cat C7.1 dizel motor India Bharat Stage III, Eurasian Economic Union Stage IIIA, UN ECE R96 Stage IIIA emisyon standartlarını karşılar, Tier 3/Stage IIIA'ya eşdeğerdir		✓	24 volt ağır hizmet tipi alternatör		✓
Motor turboşarjı	✓		Geri vites alarmı		✓
Havadan Havaya Son Soğutucu (ATAAC)	✓		İki korna		✓
Motor hava emişi, yağ ve su için modüler soğutma sistemi	✓		İki ağır hizmet tipi akü, yüksek çıkışlı, bakım gerektirmeyen, 900 CCA		✓
Hidrolik tahrik fanı – elektronik kumandalı, hidrolik tahrikli, ısıya duyarlı	✓		Şebeke bağlantı kesme anahtarı		✓
Hidrolik fan, ters devir özellikli	✓		Elektrikli marş motoru (ağır hizmet tipi, 24 volt)		✓
Şanzıman için Elektronik Hidrostatik Kumanda (EHC)	✓		LED yanıp sönen ikaz ışığı		✓
Rölantideyken motor kapatma	✓		OPERATÖR ORTAMI		
Otomatik motor devri kontrolü	✓		Çelik fabrikası kabini – basınçlı, ses yalıtımlı, ROPS/FOPS kabin, silikon sızdırmaz camlı ve ağır hizmet tipi lamine ön camlı		✓
Elektrikli yakıt pompası	✓		Deluxe yüksek arkaklı koltuk – ısıtmalı, ayarlanabilir darbe kontrollü		✓
Su ayırıcısı	✓		Premium Plus yüksek arkaklı koltuk – ısıtmalı ve soğutmalı, kilitlenebilir yanal yalıtıcılı		✓
Kızdırma bujisi marş desteği	✓		Ayarlanabilir kolçaklar		✓
Motor hava filtresi		✓	Elektrohidrolik, koltuğa takılı kumanda kolları, daha hızlı işleme özellikli		✓
Motor ön hava filtresi	✓		V desenli ve pedallı direksiyon kontrolleri		✓
ALT TAKIM			Kumanda kolu direksiyon kumandaları		✓
Ağır hizmet tipi ve Sızdırmaz paletler (yağlama gerekmez) 380 mm (15 inç) çift tırnaklı pabuçlar		✓	Kumanda kolu ekipman kumandaları		✓
Salımlı palet silindiri şasileri	✓		İki kollu ekipman kumandası		✓
Palet yönlendirme korumaları, uç bölümü	✓		Emniyet kemeri, geri çekilebilir, bölme üzerinde bükülme göstergeli		✓
Hidrolik palet ayarlayıcısı	✓		Dört noktadan emniyete hazır koltuk		✓
Zincir dişlisi çıkıntılarını, değiştirilebilir cıvata bağlantılı sağlam çelik segmentli	✓		Klima ve ısıtma cihazı		✓
Zincir dişlisi korumaları	✓				
Her tarafta, bir taşıyıcı silindiri olan altı palet silindiri, kullanım ömrü boyunca yağlı	✓				
Avaralar, geleneksel tip, kullanım ömrü boyunca yağlanmış	✓				

(devamı sonraki sayfada)

953 Kısmi Çelik Fabrikası Standart ve Opsiyonel Ekipman

Standart ve Opsiyonel Ekipman (devamı)

Standart ve opsiyonel ekipman değişiklik gösterebilir. Ayrıntılar için Cat temsilcinize danışın.

	Standart	Opsiyonel		Standart	Opsiyonel
OPERATÖR ORTAMI (devamı)			DiĞER STANDART EKİPMAN		
Otomatik sıcaklık kumandası ve otomatik üfleyici kumandası olan ısıtma cihazı/buz giderici	✓		Dayanıklı metal çamurluk	✓	
Ayarlanabilir iç dikiz aynası	✓		Dış ses yalıtımı	✓	
Radyoya uygun. Hoparlörler, anten ve 24 V elektrik prizi ile 5 V USB bağlantı noktası içerir	✓		Yüke duyarlı, değişken silindir hacimli ekipman pompası	✓	
Radyo – FM'ye Uygun Kit		✓	Z-bar yükleyici bağlantısı	✓	
Radyo – Bluetooth®, Aux ve Mikrofon		✓	Sensörlü ekipman silindirleri	✓	
Park freni anahtarı ve "fren çekili" gösterge lambası	✓		Kilitlenebilir kapılarla motor bölmesi	✓	
Ekipman kilit anahtarı	✓		Toza karşı dayanıklı radyatör peteği (inç başına altı kanatçık)	✓	
Yüksek Çözünürlüklü arka görüş kamerası	✓		Menteşeli radyatör koruması ve açılır fan	✓	
Entegre arka kamera görüntülerini aktaran, makine eğim göstergesine sahip 254 mm (10 inç) renkli dokunmatik ekran	✓		Şaside 4 × 2 kolay bağlama noktası	✓	
Seçilebilir üç çalışma modu (Oto, Güç, Eko)	✓		MUHAFAZALI		
Operatör tarafından programlanabilir kaldırma ve yatırma otomatikleri	✓		Metalik siperlikli ön cam koruması	✓	
Makine Atımı ve Devrilme göstergesi	✓		Tam alt korumalar	✓	
Kova sallama	✓		Avara koruması		✓
Uzaktan hizmetler (Sorun Giderme/Remote Flash)		✓	Ön lamba koruması		✓
Ağır hizmet tipi kauçuk zemin paspası	✓		Palet silindiri koruması		✓
Ön cam yıkayıcıları ve silikon silecekler, ön ve arka, birden fazla hızlı	✓				
Dayanıklı metal tavan	✓				
Palto askısı	✓				
Sol kolçak altında depolama bölmeleri	✓				
Sağ konsolda belge tutucu	✓				

(devamı sonraki sayfada)

953 Kısmi Çelik Fabrikası Standart ve Opsiyonel Ekipman

Standart ve Opsiyonel Ekipman (devamı)

Standart ve opsiyonel ekipman değişiklik gösterebilir. Ayrıntılar için Cat temsilcinize danışın.

	Standart	Opsiyonel		Standart	Opsiyonel
KOVALAR*			ARKA ATAŞMANLAR		
Cüruf Kovası – 1,6 m ³ (2,1 yd ³)		✓	Tampon		✓
HİDROLİK SİSTEM			YAKIT DEPOSU		
İki valfli hidrolik, iki kollu		✓	Kilit çubukları		✓
İki valfli hidrolik, kumanda kollu		✓	YAKIT DEPOSU		
Standart hidrolik hatları	✓		Yakıt deposu	✓	
BAKIM			Hızlı Doldurmalı yakıt deposu		✓
Standart yağlayıcı		✓	Çökelti el pompası		✓
Biyo yağlayıcı		✓	DiĞER EKİPMAN		
Ecosafe yağlayıcı (çelik fabrikası)	✓		Erişim paketi		✓
Cat uzun ömürlü soğutucu sıvı	✓		TEKNOLOJİ ÜRÜNLERİ		
Uzatılmış servis paketi – Kabinin sahada yatırılabilmesini ve 30° açı ile güvenli kilitlenebilmesini sağlayan manuel hidrolik sistem, şovel tutucu braketi (şovel dahil değildir)	✓		Product Link uyumlu	✓	
Yüksek hızda yağ değişimi		✓	Product Link hücresel		✓
Hidrolik yağı deposundaki ekoloji tahliyeleri	✓		Product Link çift (hücresel ve uydu)		✓
Yağ numunesi alma valfleri	✓		Cat Payload		✓
Cat XT hortumları	✓		ARKA AĞIRLIKLAR		
Ecosafe hidrolik yağ	✓		Hafif arka ağırlık 240 kg (529 lb)		✓
Hidrolik deposunda ekipman yağ dönüş filtresi	✓		Hafif arka ağırlık, ilave 200 kg (440 lb)		✓

*953K modelindeki kovalar ve diğer ataşmanlar ile 953D modelindeki belirli kovalar ve ataşmanlar, 953 ile uyumludur. Kova ve ataşman seçenekleri değişiklik gösterebilir. Ürün uyumluluğu ve bulunurluğu hakkında bilgi için lütfen Cat temsilcinize danışın.



オフロード法少数特例
2014年基準同等適合車

Cat ürünleri, temsilci hizmetleri ve sektör çözümleri hakkında tüm bilgiler için www.cat.com adresindeki web sitemizi ziyaret edebilirsiniz.

©2023 Caterpillar
Tüm hakları saklıdır

Malzeme ve teknik özellikler önceden bildirimde bulunulmaksızın değiştirilebilir. Fotoğraflarda gösterilen makineler ek ekipman içerebilir. Mevcut seçenekler için Cat temsilcinize danışın.

CAT, CATERPILLAR, LET'S DO THE WORK; bunların ilgili logoları; "Caterpillar Corporate Yellow", "Power Edge" ve Cat "Modern Hex" ticari kimliğinin yanı sıra burada kullanılan kurumsal kimlik ve ürün kimliği Caterpillar'ın ticari markalarıdır ve izinsiz kullanılamaz. VisionLink, Caterpillar Inc. şirketinin Amerika Birleşik Devletleri'ndeki ve diğer ülkelerdeki tescilli ticari markasıdır.

Japonya'daki İş, Güvenlik ve Sağlık Kanunlarına göre, küçük inşaat ekipmanı kullandırtan kişinin, makine ağırlığı 3 metrik tondan az olan makinelerde tüm operatörlere özel eğitim sağlaması gerekmektedir. 3 metrik tondan büyük makineler için operatörün, Devlet onaylı kayıtlı bir eğitimden operatör lisans sertifikası alması gerekir.

ATXQ3139-02 (12-2023)
ATXQ3139-01'in yerine geçer
Üretim Numarası: 12A
(Afr-ME, Asia Pacific, Aus-NZ,
China, Eurasia, Europe, Jpn,
Korea, N Am, S Am excluding
Brazil, SE Asia, Turkey)

