



953

トラックローダ

ビルド番号 :12A

技術仕様

コンフィギュレーションおよび機能は地域により異なります。利用可能かどうかは、地域の Cat® ディーラにお問い合わせください。

目次

953 トラックローダ

仕様.....	3	バケットおよびカプラ	6
エンジン	3	バケット	7
エアコン	3	トラック	9
ドライブシステム	3	リッパ	9
作業装置システム	3	標準.....	9
整備交換時の容量	3	パレットフォーク付きの運転仕様	10
ドローバのけん引力.....	3	標準およびオプション装備品.....	11
質量および寸法	4	953 の環境に関する宣言書.....	14

953 トラックローダ – 廃棄物処理機コンフィギュレーション

主な特長と利点	15	清掃簡便化廃棄物処理機	17
仕様.....	16	トラック	17
エンジン	16	リッパ	17
エアコン	16	寸法.....	18
ドライブシステム	16	バケット	19
作業装置システム	16	廃棄物処理機の特長.....	20
整備交換時の容量	16	標準.....	21
ドローバのけん引力.....	16	標準およびオプション装備品.....	22
廃棄物処理機.....	17		

(次ページに続く)

目次（続き）

953 トラックローダ – 船内コンフィギュレーション

主な特長と利点	25	質量および寸法	27
仕様	26	トラック	27
エンジン	26	標準	27
エアコン	26	寸法	28
ドライブシステム	26	ブレード	28
作業装置システム	26	バケット	29
整備交換時の容量	26	パレットフォーク付きの運転仕様	31
ドローバのけん引力	26	標準およびオプション装備品	32

953 トラックローダ – 一部製鉄所向けコンフィギュレーション

主な特長と利点	35	整備交換時の容量	36
仕様	36	ドローバのけん引力	36
エンジン	36	質量および寸法	37
エアコン	36	バケット	38
ドライブシステム	36	標準	38
作業装置システム	36	標準およびオプション装備品	39

エンジン

エンジン	Cat® C7.1
排出ガス	米国EPA Tier 4 Final、EU Stage V、韓国Tier 5、中国オフロードStage IV、オフロード法2014年基準またはインドBharat Stage III、ユーラシア経済連合Stage IIIA、UN ECE R96 Stage IIIA排出ガス基準（米国EPA Tier 3/EU Stage IIIA相当）に適合

定格出力（ネット）（1,800 rpm）

ISO 9249/SAE J1349	119 kW	160 hp
ISO 9249（DIN）	162 mhp	

エンジン出力（1,800 rpm）

ISO 14396	129 kW	173 hp
ISO 14396（DIN）	175 mhp	

内径	105 mm	4.1 in
----	--------	--------

行程	135 mm	5.3 in
----	--------	--------

総行程容積（排気量）	7.01 L	427.8 in ³
------------	--------	-----------------------

- 表示されている公称出力は、エンジンにファン、エアクリーナ、クリーンエミッションモジュール、およびオルタネータが装備された状態で、フライホイール部で得られる出力です。
- 公称出力は、製造時点で有効な指定規格の下で試験した場合の値です。
- 直列 6 気筒ディーゼルエンジン、シングルターボチャージャ式、ATAAC、エンジン取付け式アフタートリートメント（装着の場合）。
- 3,000 m（9,842 ft）の標高までは、出力レベルを下げる必要はありません。
- 米国 EPA Tier 4 Final、EU Stage V、韓国 Stage V、中国オフロード Stage IV、および日本 2014 年規制適合の CAT エンジンは、ULSD（硫黄含有量が 15 ppm 以下の超低硫黄ディーゼル）を使用する必要があり、次の低炭素強度燃料を混合した ULSD と互換性 * があります。

- ✓ 20 % のバイオディーゼル FAME（脂肪酸メチルエステル）***
- ✓ 100 % 再生可能ディーゼル、HVO（水素化植物油）、GTL（ガス液化）燃料

ユーラシア経済連合 Stage IIIA、UN ECE R96 Stage IIIA 排出ガス基準（米国 EPA Tier 3/EU Stage IIIA 相当）に適合する CAT エンジンは、次の低炭素強度燃料を混合したディーゼル燃料 * と互換性があります *。

- ✓ 20 % のバイオディーゼル FAME（脂肪酸メチルエステル）***
- ✓ 100 % 再生可能ディーゼル、HVO（水素化植物油）、GTL（ガス液化）燃料

問題なくご使用いただくためにガイドラインを参照してください。詳細については、Cat ディーラにお問い合わせいただくか、“Caterpillar 推奨の機械油水類”（SEBU6250）を参照してください。

*Caterpillar 製エンジンはこれらの代替燃料に対応していますが、地域によっては使用できない場合があります。

** 低炭素強度燃料からのテールパイプ温室効果ガス排出量は、従来の燃料と基本的に同じです。

*** 後処理装置のないエンジンは、より高い混合率に対応しており、最大 100 % のバイオディーゼルに対応しています（混合率が 20 % を超えるバイオディーゼルの使用については、Cat ディーラにお問い合わせください）。

**** バイオディーゼルの混合率が 20 % を超える燃料の使用については、最寄りの Cat ディーラにお問い合わせください。

エアコンディショニングシステム

当機のエアコンディショニングシステムには、フッ素系温室効果ガス冷媒 R134a または R1234yf が含まれています。ガスの識別についてはラベルまたは取扱説明書を参照してください。

フッ素系温室効果ガス冷媒 R134a（地球温暖化係数 =1,430）を使用している場合、システムに含まれている冷媒の質量は 1.134 kg（2.5 lb）で、CO₂ 換算では 1.622 メートルトン（1.787 トン）相当になります。

ドライブシステム

説明	電子制御ハイドロスタティックドライブ（2 個の可変容量式ベントアクシスモータおよび 2 個の可変容量式スリッパ式アキシャルピストンポンプ付き）
----	---

走行速度	0 ~ 10 km/h（0 ~ 6.2 mph）の無段階変速
------	--------------------------------

リリーフバルブ設定	47,500 kPa 6,890 psi
-----------	----------------------

作業装置システム

説明	ロードセンシング、可変容量ピストンポンプ
----	----------------------

最大コンティニアスフロー（1,800 rpm）	155 L/min 41 gal/min
-------------------------	----------------------

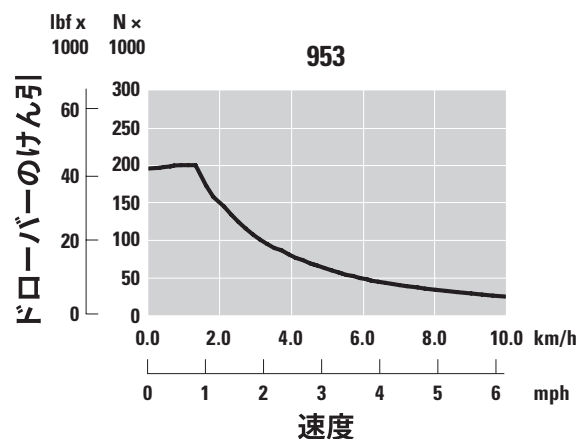
最大圧力	28,000 kPa 4,061 psi
------	----------------------

フィルタシステム	作業装置リターンフィルタ
----------	--------------

整備交換時の容量

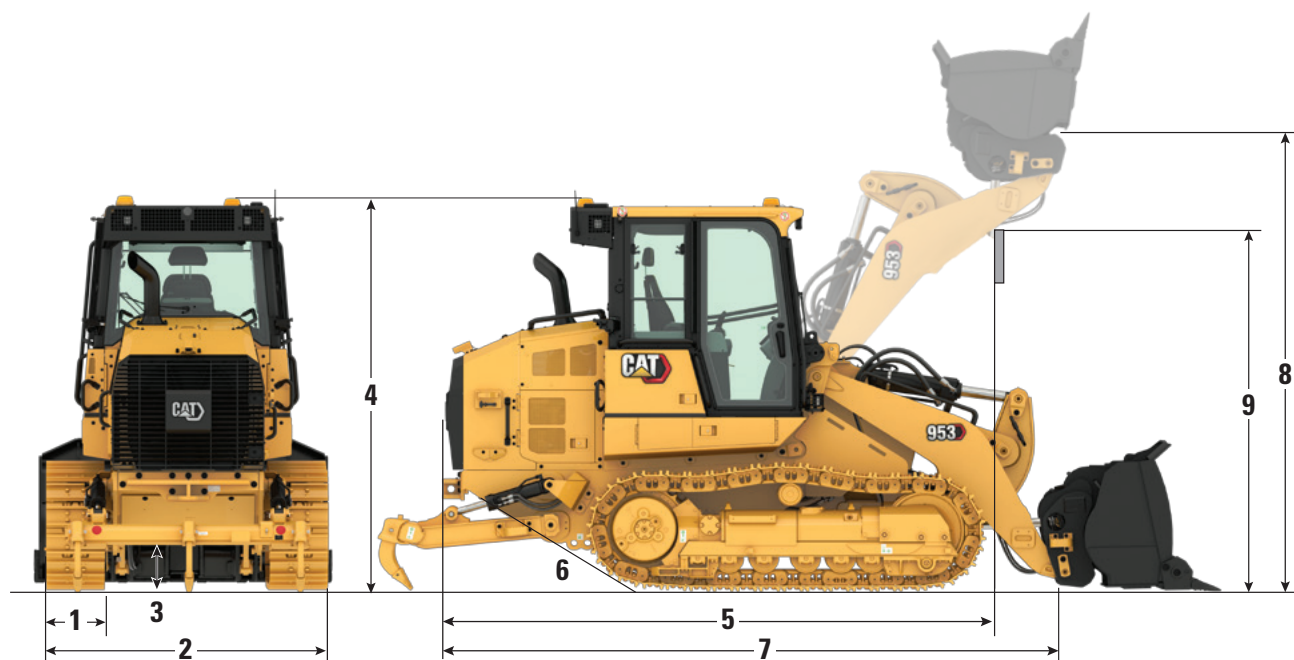
燃料タンク	265 L	70 gal
尿素水タンク（装着の場合）	16 L	4.2 gal
冷却系統	32 L	8.5 gal
クランクケース（フィルタ付き）	16.5 L	4.5 gal
走行減速機	10.8 L	2.8 gal
作動油タンク	70 L	18.5 gal
ピボットシャフト	0.7 L	0.18 gal

ドローバのけん引力



953 トラックローダの仕様

質量および寸法



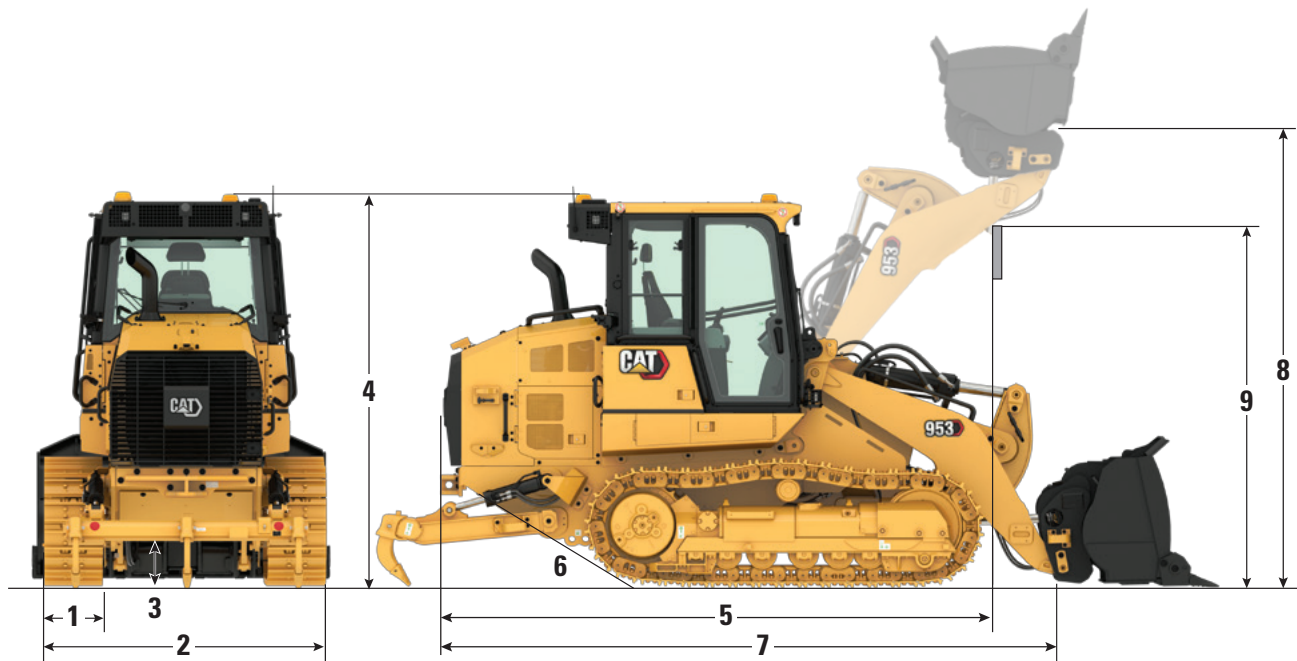
	標準		低接地圧 (LGP)	
運転質量 ¹	15,958 kg	35,181 lb	17,261 kg	38,055 lb
輸送質量 ²	13,317 kg	29,359 lb	14,473 kg	31,907 lb
1 トラックシュー幅:				
標準 ³	480 mm	19 in	—	—
幅広 ³	—	—	800 mm	31.5 in
幅狭 ³	380 mm	15 in	—	—
トラックローラ – 片側	6		6	
シューの数 – 片側	37		37	
クローラ中心距離	1,836 mm	72.3 in	2,136 mm	84.1 in
接地長	2,286 mm	90.0 in	2,286 mm	90.0 in
接地面積 – 標準シュー	2.4 m ²	3,720 in ²	3.9 m ²	6,045 in ²
接地面積 – オプションシュー	1.9 m ²	2,945 in ²	—	—
接地圧:				
標準シュー	66 kPa	10 psi	—	—
幅広シュー	—	—	43 kPa	6 psi
幅狭シュー	83 kPa	12 psi	—	—

¹ 運転質量: 建設パッケージ装備の機械、ツールとセグメント装備のゼネラルパーパスバケット、ヘビーデューティエクステンデッドライフ足回り、アフタートリートメントシステム、潤滑剤、100 % 充填した燃料タンク、および 75 kg (165 lb) のオペレータ。アフタートリートメントを装備していない機械の場合は、287 kg (632 lb) を差し引いてください。

² 輸送質量: 建設パッケージ装備の機械、ヘビーデューティエクステンデッドライフ足回り、アフタートリートメントシステム、潤滑剤、10 % 充填した燃料タンク。バケットなし。アフタートリートメントを装備していない機械の場合は、287 kg (632 lb) を差し引いてください。

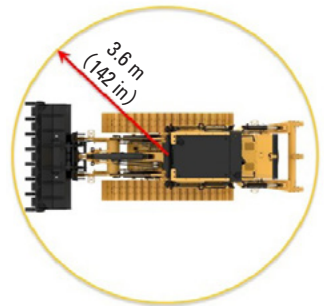
³ 中央穴付き/なしのシングルまたはダブルグローサ

質量および寸法（続き）



2 全幅（バケットなし）：

標準トラック – 480 mm (20 in) シュー	2,316 mm	91.2 in
幅狭トラック – 380 mm (15 in) シュー	2,216 mm	87.2 in
LGP トラック – 800 mm (31.5 in) シュー	2,936 mm	115.6 in
3 最低地上高	413 mm	16.3 in
4 機械高さ（キャブ最上部まで）	3,156 mm	124.2 in
5 トラックのフロントまでの機械の長さ（リアバンパを含む）	4,520 mm	177.9 in
リッパを装着している場合は、次の長さを追加	421 mm	16.6 in
6 ランプ角度	29 °	
7 輸送時全長（バケットなし）	5,122 mm	201.6 in
8 ヒンジピン高さ（最大リフト時）	3,608 mm	142.1 in
9 リフトアームクリアランス（最大リフト時）	3,003 mm	118.3 in
旋回半径	3.6 m	141.7 in



バケットおよびアタッチメント製品は異なる場合があります。利用可能かどうかは、お近くの Cat ディーラにお問い合わせください。

バケットおよびカブラ



Advansys™グランドエンゲージツール

CATトラックローダバケットには、Advansys™バケットチップ/アダプタ/ロッキングシステムが工場出荷時に装着されています。Advansys チップは、最も過酷な用途において生産性を最大限に向上させ、バケットのライフサイクルコストを最低限に抑えられるように設計されています。

- CAT Advansys には、ハンマーレス保持システムが搭載されているため、取外しと取付けを安全かつ迅速に行うことができます。加えて、ハンマーレス保持には特別なツールは必要ありません。リテーナを 180 度回転させるだけで、チップの取外しと取付けができます。
- アダプタのストラップを越えてマテリアルを流す設計により、アダプタの耐用年数とバケットのライフサイクルの延長を実現しています。
- 鋳造リテンションピンであるため、リテンションピンを個別に購入したり、交換時になくしたりすることはありません。チップの負荷はアダプタの先端にかかるため、鋳造リテンションラグが応力や摩耗にさらされることはありません。
- CAT Advansys ボルトオンアダプタは、用途や環境の変化に応じてカッティングエッジを切り替えることができる汎用性を必要としているお客様が利用いただけます。

旧式のトラックローダバケットやホイールローダバケットをお持ちの場合、または複数種類の機械を保有されている場合、Advansys チップは、業界のどのようなバケットにも適合するため、より高い価値をもたらします。

Advansys チップの簡単な取付け方法をご覧ください。

<https://www.youtube.com/watch?app=desktop&v=iiDYN9m3J-Y>

CAT Fusion™カブラ

CAT Fusion™カブラは、性能を損なうことなく、CAT ローダの汎用性を向上させることができます。Fusion は、バケット、マテリアルハンドリングアーム、フォーク、その他のアタッチメントを幅広く揃えたシステムで、対応する可能性のあるほぼすべての作業に必要な装備を準備できます。

フルパフォーマンス

- カブラではオフセットが追加されないため、機械の最大掘削力を利用できます。
- カブラの柔軟性を活用しながら、性能にも妥協することはありません。
- カブラはコントロールアームの内側に位置し、回転支点や荷重中心がピンオン式のツールとほぼ変わらないようになっています。

卓越した耐久性

- ウェッジ機構は、数千サイクル後も緩むことなく、摩耗やがたつきをなくし、ツールの制御性と生産性を向上させることができます。
- カブラやアタッチメントの耐用年数が延長され、修理や交換を減らす、またはなくすことができます。
- シリンダとウェッジが直接接続されるため、複雑で故障しがちなリンケージをなくすことができます。

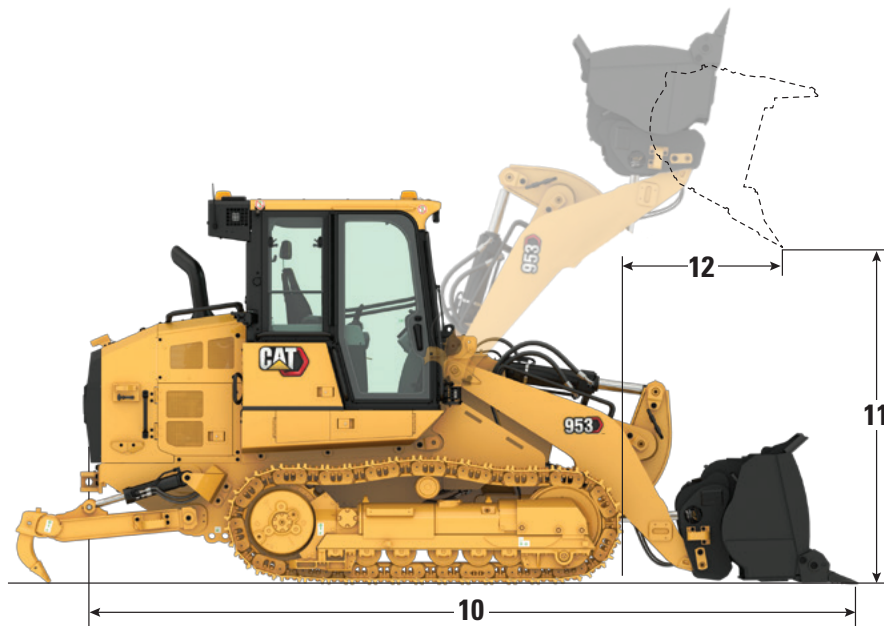
比類のない汎用性

- オープンフレーム設計のおかげで、オペレータはフォークタイン全体を視界に入れることができます。
- Fusion システムには、次のものが含まれます。
 - バケット
 - ブレード
 - レーキ
 - ITA および建設用フォーク
 - マテリアルハンドリングアーム
- Fusion は共通インターフェイスであるため、作業している複数の機械で必要に応じてツールを共有することができます。

Fusion カブラ使用時にトラックローダのアタッチメントをどれほど迅速に交換できるのかをご覧ください。 https://www.youtube.com/watch?v=ua7F26_k0Uw



バケット



作業に適したワークツールをお選びください

すべてのバケットは、掘削、切り株の除去、積み込み、運搬、整地などに使用できます。次のような特殊なバケットもあります。

パフォーマンスバケット – 積み込みおよび運搬用に最適化されています。

マルチパーパス (MP) – マテリアルをつかんだり、クランプを開いて仕上げ整地を行ったりできます。

フラットフロアバケット – 整地や、ばら荷のハンドリングに適しています。

最大限の汎用性を求める場合、Fusion カブラなら幅広いバケット、フォーク、レーキ、マテリアルハンドリングアームなどと互換性があります。互換性については、地域の Cat ディーラにお問い合わせください。

Fusion™クイックカブラバケット

カッティングエッジのタイプ

Fusion バケット

ロングツースおよびセグメント

バケットの質量	1,490 kg	3,285 lb
バケット幅	2,536 mm	99.8 in
フィルファクター 100 % 時の定格容量 ¹	1.8 m ³	2.4 yd ³
定格運転容量 ²	3,634 kg	8,012 lb
静止転倒荷重 ³	10,383 kg	22,890 lb
10 機械全長 (バケットを地面に置いた場合)	6,469 mm	254.7 in
11 ダンピングクリアランス (最大リフトおよび 45° ダンプ時)	2,858 mm	112.5 in
12 リーチ (最大リフトおよび 45° ダンプ時)	1,234 mm	48.6 in
掘削力	120,671 N	27,128 lbf

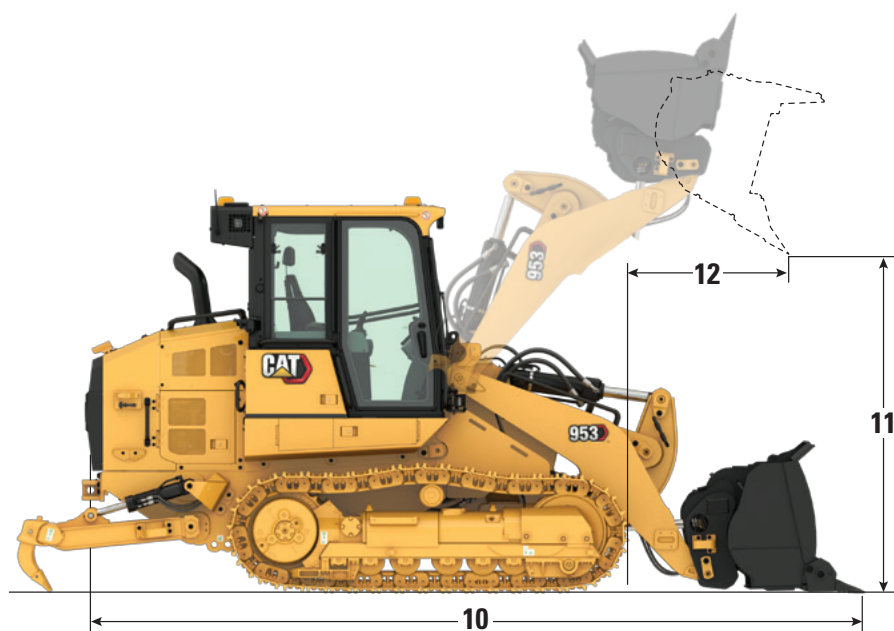
¹ISO 7546:1983 に準拠した体積バケット容量。

² 定格運転容量は、ISO 14397-1:2007 で求められているように、静止転倒荷重 35 % として検討する必要があります。

³ 機械には標準および追加のカウンタウエイトを装着。

953 トラックローダの仕様

バケット（続き）



ピンオン式バケット	ゼネラルパーパスバケット*		パフォーマン スバケット**	フラットフロアバケット*		マルチパーパ スバケット**
カッティングエッジのタイプ	ロングツース およびセグメ ント	ボルトオン式 フルエッジ	ロングツース およびセグメ ント	溶接フラッ シュアダプ タ、ロング ツース	幅広 - 溶接フ ラッシュアダ プタ、ロング ツース	ロングツース およびセグメ ント
バケットの質量	1,216 kg (2,681 lb)	1,100 kg (2,425 lb)	1,419 kg (3,128 lb)	1,100 kg (2,425 lb)	1,383 kg (3,048 lb)	1,809 kg (3,987 lb)
バケット幅	2,485 mm (97.8 in)	2,483 mm (97.8 in)	2,551 mm (100.4 in)	2,446 mm (96.3 in)	3,009 mm (118.5 in)	2,485 mm (97.8 in)
フィルファクター 100 % 時の定格容量 ¹	1.8 m ³ (2.4 yd ³)	1.8 m ³ (2.4 yd ³)	2.1 m ³ (2.7 yd ³)	1.8 m ³ (2.3 yd ³)	2.2 m ³ (2.9 yd ³)	1.6 m ³ (2.1 yd ³)
フィルファクター 110 % 時の定格容量			2.3 m ³ (3.0 yd ³)			
定格運転容量 ²	3,692 kg (8,139 lb)	3,737 kg (8,238 lb)	3,871 kg (8,533 lb)	3,987 kg (8,789 lb)	4,115 kg (9,071 lb)	2,828 kg (6,234 lb)
静止転倒荷重	10,548 kg (23,255 lb)	10,676 kg (23,536 lb)	11,059 kg (24,380 lb)	11,391 kg (25,112 lb)	11,756 kg (25,917 lb)	8,080 kg (17,812 lb)
10 機械全長 (バケットを地面に置いた場合)	6,378 mm (251.1 in)	6,176 mm (243.2 in)	6,474 mm (254.9 in)	6,365 mm (250.6 in)	6,396 mm (251.8 in)	6,512 mm (256.4 in)
11 ダンプクリアランス (最大リフト および 45° ダンプ時)	2,838 mm (111.7 in)	2,838 mm (111.7 in)	2,775 mm (109.3 in)	2,914 mm (114.7 in)	2,875 mm (113.2 in)	2,853 mm (112.3 in)
12 リーチ (最大リフトおよび 45° ダンプ時)	1,053 mm (41.4 in)	1,053 mm (41.4 in)	1,115 mm (43.9 in)	1,000 mm (39.4 in)	1,036 mm (40.8 in)	1,248 mm (49.1 in)
掘削力	141,669 N (31,849 lbf)	142,755 N (32,093 lbf)	126,732 N (28,491 lbf)	159,216 N (35,793 lbf)	147,446 N (33,147 lbf)	121,694 N (27,358 lbf)

* 機械にカウンタウエイトの装着なし。

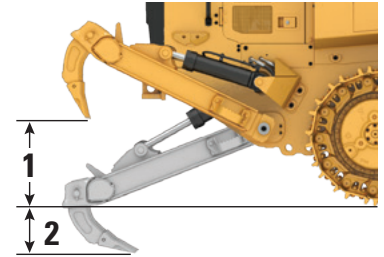
** 機械には標準および追加のカウンタウエイトを装着。

¹ ISO 7546:1983 に準拠した体積バケット容量。

² 定格運転容量は、ISO 14397-1:2007 で求められているように、静止転倒荷重 35 % として検討する必要があります。

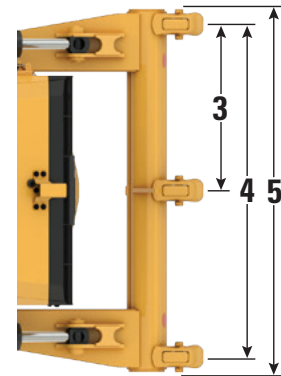
トラック

トラックシュー幅	グローサ	特長
ヘビーデューティエクステンデッドライフ (HDXL, Heavy Duty Extended Life)		
380 mm (15 in)	ダブル	幅狭
480 mm (19 in)	ダブル	—
480 mm (19 in)	ダブル	中央穴
800 mm (31.5 in)	ダブル	低い接地圧
Cat Abrasion		
480 mm (19 in)	ダブル	—



リッパ

形式	ラジアル	
質量	592 kg	1,306 lb
1 上昇時最高クリアランス (シャンクチップ)	745 mm	29.3 in
2 最大貫通長さ	253 mm	9.9 in
3 ポケット間隔	900 mm	35.4 in
4 シャンクゲージ	1,800 mm	70.9 in
5 リッピング全幅	1,955 mm	77 in
ビーム断面積	203.5 mm × 165 mm	8.0 in × 6.5 in
最大貫入力	148 kN	33,212 lbf
最大掘起力	86 kN	19,363 lbf



注記：953K モデルのリッパは、953 と互換性があります。

規格

ROPS/FOPS

- Caterpillar 製車両の ROPS (Roll Over Protective Structure、転倒時運転者保護構造) は、ISO 3471:2008 の ROPS 規格に適合。
- FOPS (Falling Object Protective Structure、落下物保護構造) は、ISO 3449:2005 Level II に適合。

ブレーキ

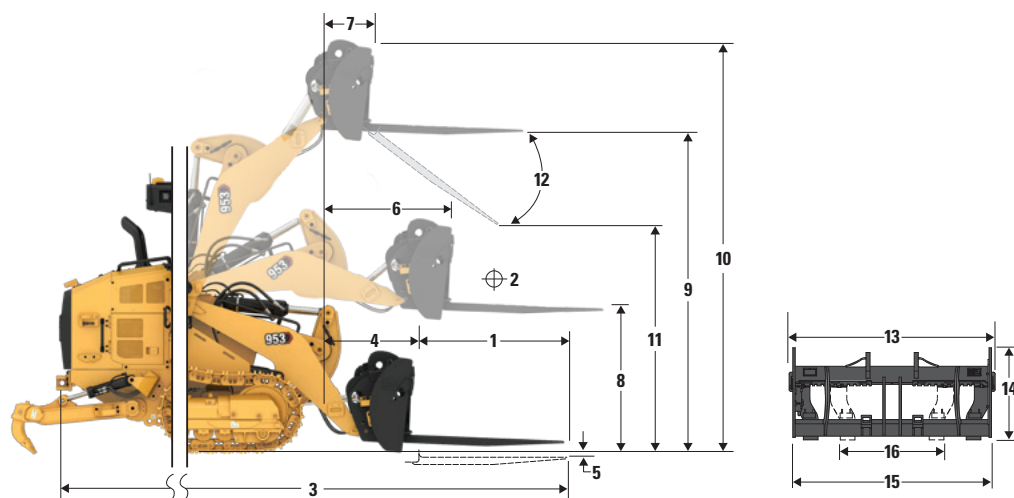
- ブレーキは ISO 10265:2008 規格に適合しています。

騒音および振動レベル

- 公示されている動作時の運転者音圧レベルは 74 dB (A) です。これは、"ISO 6396:2008" を適用し、密閉したキャブで測定した場合の値です。この測定は、エンジン冷却ファン速度を最高回転数の 70 % にして行われました。騒音レベルは、エンジン冷却ファンの速度により異なる可能性があります。キャブが適切に取付けられ、整備されている状態で測定されました。この測定はキャブのドアとウィンドウを閉めた状態で実施されています。注記：動作時の運転者音圧レベルの不確実性は ± 2 dB (A) です。
- 開放型の運転室で長時間作業する場合、騒音の激しい環境で作業を行う場合、キャブが適切にメンテナンスされていない場合などでは、聴覚保護具が必要になる場合があります。
- 保証されている周囲音響出力レベルは 109 dB (A) です。これは、動作時の試験手順および "ISO 6395:2008" に規定された条件で測定した場合の値です。この測定は、エンジン冷却ファン速度を最高回転数の 70 % にして行われました。騒音レベルは、エンジン冷却ファンの速度により異なる可能性があります。
- 欧州連合加盟国および "EU 指令" 採用国向け車両の騒音レベル情報：認定ラベルが貼られていれば、ラベルにより、その車両の環境騒音認定が欧州連合の要件を満たしていることが証明されます。ラベルに記載されている値は、"2000/14/EC" で定められた条件で製造時に保証された周囲音響出力レベル (L_{WA}) を示しています。

953 トラックローダの仕様

パレットフォーク付きの運転仕様



953 トラックローダ*	48 in タイン		60 in タイン		72 in タイン		84 in タイン		96 in タイン	
	mm	in	mm	in	mm	in	mm	in	mm	in
1 タイン長さ	1,219	48.0	1,524	60.0	1,829	72.0	2,134	84.0	2,438	96.0
2 荷重中心	609	24.0	762	30.0	914	36.0	1,067	42.0	1,219	48.0
3 最大全長	6,951	274.0	7,256	286.0	7,561	298.0	7,866	310.7	8,170	322.7
4 リーチ (フォークグラウンドレベル時)	1,213	48.0	1,213	48.0	1,213	48.0	1,213	48.0	1,213	48.0
5 バケット掘削深さ	-50	-2	-50	-2	-50	-2	-50	-2	-50	-2
6 リーチ (リフトアーム水平およびフォーク水平時)	1,713	67.0	1,713	67.0	1,713	67.0	1,713	67.0	1,713	67.0
7 リーチ (フォーク最大高さ時)	930	37.0	930	37.0	930	37.0	930	37.0	930	37.0
8 地面からタイン上部まで (アーム水平およびフォーク水平時)	1,619	64.0	1,619	64.0	1,619	64.0	1,619	64.0	1,619	64.0
9 地面からタイン上部まで (最大高さおよびフォーク水平時)	3,472	137.0	3,472	137.0	3,472	137.0	3,472	137.0	3,472	137.0
10 フォーク全高 (最大リフト時) (キャリッジ上部から地面まで)	4,513	178.0	4,513	178.0	4,513	178.0	4,513	178.0	4,513	178.0
11 クリアランス (最大リフトおよび最大ダンプ時)	2,107	83.0	1,853	73.0	1,598	63.0	1,344	53.0	1,090	43.0
12 水平からの最大吐出角度	-57°		-57°		-57°		-57°		-57°	
13 キャリッジ全幅	2,528	100.0	2,528	100.0	2,528	100.0	2,528	100.0	2,528	100.0
14 キャリッジ全高	1,130	45.0	1,130	45.0	1,130	45.0	1,130	45.0	1,130	45.0
15 タインを含めた幅 (最大幅)	2,178	86.0	2,178	86.0	2,178	86.0	2,178	86.0	2,178	86.0
16 タインを含めた幅 (最小幅)	576	23.0	576	23.0	576	23.0	576	23.0	576	23.0
タイン幅 (シングルタイン)	180	7.0	180	7.0	180	7.0	180	7.0	180	7.0
タイン厚さ	90	4.0	90	4.0	90	4.0	90	4.0	90	4.0
	kg	lb	kg	lb	kg	lb	kg	lb	kg	lb
タイン負荷容量 (1 ペアあたり)	22,200	48,943	17,800	39,242	14,800	32,628	12,700	27,999	11,300	24,912
静止転倒荷重 (アーム水平およびフォーク水平時)	6,528	14,392	6,120	13,493	5,747	12,670	5,397	11,899	5,085	11,210
静止リフト能力 (アーム水平およびフォーク水平時)	8,425	18,573	7,827	17,256	6,892	15,193	6,116	13,483	5,492	12,107
定格積載質量 (SAE J1197)**	2,285	5,037	2,142	4,723	2,011	4,434	1,889	4,165	1,780	3,924

* 480 mm (20 in) HDXL トラック、標準カウンタウエイト 250 kg (551 lb)、および追加のカウンタウエイト 220 kg (485 lb) を装着した建設用構成。

** クローラローダの場合は、転倒荷重の 35 % または 100 % のリフト能力のいずれか小さい方 (SAE J1197:2011、EN474-3:2022、ISO 14397-1:2007)。

標準およびオプション装備品

標準およびオプション装備品は異なる場合があります。詳細については、Cat ディーラーにお問い合わせください。

標準 オプション		標準 オプション	
パワートレイン		電気系統	
米国 EPA Tier 4 Final、EU Stage V、韓国 Tier 5、中国オフロード Stage IV、オフロード法 2014 年の各排出ガス基準に適合する、エンジン取付け式アフタートリートメントを搭載した Cat C7.1 ディーゼルエンジン	✓	地上作業用サービスセンタ	✓
インド Bharat III、ユーラシア経済連合 Stage IIIA、UN ECE R96 Stage IIIA の各排出ガス基準 (Tier 3/Stage IIIA 相当) に適合する Cat C7.1 ディーゼルエンジン	✓	24 V ヘビーデューティオルタネータ	✓
エンジンターボチャージャ	✓	後進警報ブザー	✓
エアツェアアフタクーラ (ATAAC)	✓	2 個のホーン	✓
エンジン吸気、オイル、冷却水用モジュラ式クーリングシステム	✓	バッテリー 2 個 (ヘビーデューティ仕様、高出力、メンテナンスフリー、900 CCA)	✓
油圧式デマンドファン – 電子制御、温度検出機能	✓	メインディスコネクトスイッチ	✓
油圧式ファン、逆回転不可	✓	電動スタータ (ヘビーデューティ、24 V)	✓
油圧式ファン、逆回転可	✓	追加照明 – キャブ下部に前方照射の 2 個の LED ライト、フード下に 1 個のライト	✓
電子制御ハイドロスタティックトランスミッション (EHC, Electro Hydrostatic Control)	✓	LED 点滅式回転灯	✓
オートアイドルリングストップ機能	✓	運転席	
オートエンジン回転数コントロール	✓	ROPS/FOPS キャブ (加圧式、騒音抑制、着色ガラス、右側スライドウィンドウ)	✓
電動燃料ポンプ	✓	1 個の側面スライドウィンドウと 4 個のハロゲンライトを搭載したキャブパッケージ: 前方照射のライト 2 個 (ルーフ取付け)、後方照射のライト 2 個 (エアコンユニット一体型)	✓
ウォータセパレータ	✓	2 個の側面スライドウィンドウと 8 個の LED ライトを搭載したデラックスキャブパッケージ: 前方照射のライト 4 個 (ルーフ取付け)、後方照射のライト 2 個および側方照射のライト 2 個 (エアコンユニット一体型)	✓
グロープラグ始動補助装置	✓	デラックスハイバックシート – ヒータおよび調整可能な衝撃コントロール付き	✓
エンジンエアクリーナ	✓	プレミアムプラスハイバックシート – ヒータ、クーラ、ロック式サイド/サイドアイソレータ	✓
エンジンエアプレクリーナ	✓	調節式アームレスト	✓
足回り		処理が高速化されたシートマウント式電気油圧式コントロールレバー	✓
HDXL 足回りおよびトラック (37 セクション)、1,836 mm (72.3 in) クローラ中心距離	✓	V パターンおよびペダルステアリングコントロール	✓
Cat Abrasion™足回り	✓	ジョイスティックステアリングコントロール	✓
オシレーチングトラックローラフレーム	✓	ジョイスティック作業装置コントロール	✓
トラックガイディングガード – エンド部	✓	2 レバー型の作業装置コントロール	✓
油圧トラックアジャスタ	✓	巻取り式シートベルト (ダッシュボード上に着用インジケータ)	✓
スプロケットリム (交換可能で堅牢な鋼製のボルトオンセグメントを装備)	✓	4 点式シートベルト対応シート	✓
スプロケットガード	✓	エアコンおよび暖房	✓
片側に 6 個のトラックローラ (1 個のキャリアローラ付き、永久潤滑式)	✓	デフロスタヒータ (自動温度制御機能および自動ブLOWERコントロール付き)	✓
アイドラ (従来型、永久潤滑式)	✓	キャブ空気駆動式プレクリーナ	✓
		ミラー (リアビュー、室内、調整可能)	✓

(次ページに続く)

953 の標準およびオプション装備品

標準およびオプション装備品（続き）

標準およびオプション装備品は異なる場合があります。詳細については、Cat ディーラにお問い合わせください。

	標準	オプション		標準	オプション
オペレータ環境（続き）			その他の標準装備品		
24 V ラジオ対応（スピーカ、アンテナ、12 V 電源ソケット、および 5 V USB ポートを含む）	✓		耐久性に優れたメタルフェンダ	✓	
ラジオ – FM 対応キット		✓	外部防音装置	✓	
ラジオ – Bluetooth®、AUX、マイク		✓	ロードセンシング可変容量型作業装置用ポンプ	✓	
ラジオ – Bluetooth、AUX、マイク – Dab+		✓	Z バーローダリンケージ	✓	
ラジオ – Bluetooth、AUX、マイク – Sirius		✓	作業装置シリンダ（センサ付き）	✓	
パーキングブレーキスイッチおよび "ブレーキオン" インジケータライト	✓		エンジンエンクロージャ（ロック式ドア付き）	✓	
作業装置ロックアウトスイッチ	✓		ラジエータコア（耐粉塵、6 フィン/in）	✓	
高解像度リアビューカメラ	✓		ヒンジ式ラジエータガードおよびスイングアウトファン	✓	
254 mm (10 in) カラータッチスクリーンディスプレイ（内蔵リアカメラディスプレイおよび機械スロープインジケータ付き）	✓		シャーシに 4 x 2 個の固定箇所	✓	
3 つの選択可能な作業モード（自動、パワー、エコ）	✓		機能パッケージ		
オペレータにより設定可能なリフトおよびチルトのキックアウト	✓		低接地圧（LGP）アレンジメント		✓
機械のピッチおよびロール表示	✓		廃棄物パッケージ		✓
バケットシェイク	✓		清掃簡便化廃棄物パッケージ		✓
リモートサービス（トラブルシュート/リモートフラッシュ）		✓	船内パッケージ		✓
ヘビーデューティラバーフロアマット	✓		一部製鉄所向けパッケージ		✓
キャブフロントウィンドウ用ウォッシャーおよびワイパ（フロントおよびリア、マルチスピード）	✓		ガーディング		
耐久性に優れたメタルルーフ	✓		ガード（下部全体）	✓	
コートフック	✓		アイドラガード（なし）		✓
収納スペース（左アームレスト下部）	✓		アイドラガード		✓
資料ホルダ（右コンソール）	✓		アイドラガード – 船内		✓
			フロントライトガード		✓
			キャブフロントウィンドウガード		✓
			トラックローラガード		✓

（次ページに続く）

標準およびオプション装備品（続き）

標準およびオプション装備品は異なる場合があります。詳細については、Cat ディーラにお問い合わせください。

標準 オプション		標準 オプション	
バケット*		メンテナンス	
ゼネラルパーパス – 1.8 m ³ (2.4 yd ³)	✓	標準潤滑油	✓
溶接フラッシュアダプタ付きゼネラルパーパス – 1.7 m ³ (2.2 yd ³)	✓	生分解性潤滑油	✓
ヘビーデューティゼネラルパーパス – 1.8 m ³ (2.4 yd ³)	✓	Ecosafe 潤滑油（製鉄所）	✓
マルチパーパス – 1.6 m ³ (2.1 yd ³)	✓	Cat 純正エクステンデッドライフクーラント	✓
ヘビーデューティマルチパーパス埋立て用 – 2.1 m ³ (2.7 yd ³)	✓	サービスパッケージ	✓
フルボルトオンカッティングエッジ付きゼネラルパーパス – 1.8 m ³ (2.4 yd ³)	✓	拡張サービスパッケージ – 手動油圧システム（現場で安全にキャブを 30° チルトしてロック可）、ショベルホルダブラケット（ショベルは別売）	✓
パフォーマンゼネラルパーパス – 2.1 m ³ (2.7 yd ³)	✓	高速オイル交換	✓
幅広フラッシュゼネラルパーパス – 2.2 m ³ (2.9 yd ³)	✓	作動油タンクのエコロジードレーン	✓
クイックカプラ、ゼネラルパーパス – 1.8 m ³ (2.4 yd ³)	✓	オイルサンプリングバルブ	✓
ヘビーデューティ埋立て用バケット – 2.3 m ³ (3.0 yd ³)	✓	Cat XT™ホース	✓
スラグバケット – 1.6 m ³ (2.1 yd ³)	✓	HYDO™ Advanced 10	✓
注記：すべてのバケット（スラグおよびフルボルトオンカッティングエッジ付きゼネラルパーパスを除く）に Advansys グランドエンゲージツールが搭載されています。		作動油タンク内の作業装置オイルリターンフィルタ	✓
油圧システム		リアアタッチメント	
2 バルブ油圧システム、2 レバー	✓	バンパ	✓
2 バルブ油圧システム、ジョイスティック	✓	リッパ	✓
3 バルブ油圧システム、フロント、ジョイスティック	✓	バンパなし	✓
3 バルブ油圧システム、リア、ジョイスティック	✓	リッパヒッチ	✓
3 バルブ油圧システム、リア、2 レバー	✓	ストライカバー	✓
4 バルブ油圧システム、フロントおよびリア、ジョイスティック	✓	カウンタウエイト	
標準油圧ライン	✓	軽量カウンタウエイト 250 kg (551 lb)	✓
クイックカプラ油圧ライン	✓	軽量カウンタウエイト、追加 220 kg (485 lb)	✓
燃料タンク		その他の装備品	
燃料タンク	✓	アクセスパッケージ	✓
高速充填燃料タンク	✓	ジャケットウォータヒータ（110 V）およびエーテル始動補助装置	✓
燃料タンク補充用ポンプ	✓	ジャケットウォータヒータ（240 V）およびエーテル始動補助装置	✓
沈殿物排出ハンドポンプ	✓	Fusion クイックカプラ	✓
*953K モデルのバケットとその他のツールアタッチメント、および 953D モデルの一部のバケットとワークツールアタッチメントは、953 と互換性があります。バケットおよびアタッチメント製品は異なる場合があります。互換性に関する情報や利用可能かどうかについては、お近くの Cat ディーラにお問い合わせください。		テクノロジー製品	
		Product Link™対応	✓
		Product Link（携帯回線）	✓
		Product Link デュアル（携帯電話/衛星通信）	✓
		Cat PAYLOAD	✓
		グレードコントロールマスト	✓

953 環境に関する宣言

次の情報は、本書の対象となっている地域で販売するために構成された、最終製造時の機械に適用されます。この宣言の内容は発効日時点で有効ですが、機械の機能および仕様に関連した内容は予告なしに変更されることがあります。詳細については、機械の取扱説明書を参照してください。

サステナビリティの実例および当社の進捗状況については、<https://www.caterpillar.com/ja/company/sustainability> をご覧ください。

エンジン

- Cat® C7.1 エンジンは、米国 EPA Tier 4 Final、EU Stage V、韓国 Tier 5、中国オフロード Stage IV、オフロード法 2014 年基準またはインド Bharat Stage III、ユーラシア経済連合 Stage IIIA、UN ECE R96 Stage IIIA 排出ガス基準（米国 EPA Tier 3/EU Stage IIIA 相当）に適合しています。
 - 米国 EPA Tier 4 Final、EU Stage V、韓国 Stage V、中国オフロード Stage IV、および日本 2014 年規制適合の CAT エンジンは、ULSD(硫黄含有量が 15 ppm 以下の超低硫黄ディーゼル) を使用する必要があり、次の低炭素強度燃料を混合した ULSD と互換性 * があります。
 - ✓ 20 % のバイオディーゼル FAME(脂肪酸メチルエステル)***
 - ✓ 100 % 再生可能ディーゼル、HVO(水素化植物油)、GTL (ガス液化) 燃料
- ユーラシア経済連合 Stage IIIA、UN ECE R96 Stage IIIA 排出ガス基準（米国 EPA Tier 3/EU Stage IIIA 相当）に適合する CAT エンジンは、次の低炭素強度燃料を混合したディーゼル燃料 * と互換性があります *。
- ✓ 20 % のバイオディーゼル FAME(脂肪酸メチルエステル)***
 - ✓ 100 % 再生可能ディーゼル、HVO(水素化植物油)、GTL (ガス液化) 燃料
- 問題なくご使用いただくためにガイドラインを参照してください。詳細については、Cat ディーラにお問い合わせいただくか、“Caterpillar 推奨の機械油水類”(SEBU6250)を参照してください。
- *Caterpillar 製エンジンはこれらの代替燃料に対応していますが、地域によっては使用できない場合があります。
- *** 低炭素強度燃料からのテールパイプ温室効果ガス排出量は、従来の燃料と基本的に同じです。
- *** 後処理装置のないエンジンは、より高い混合率に対応しており、最大 100 % のバイオディーゼルに対応しています (混合率が 20 % を超えるバイオディーゼルの使用については、Cat ディーラにお問い合わせください)。
- **** バイオディーゼルの混合率が 20 % を超える燃料の使用については、最寄りの Cat ディーラにお問い合わせください。

エアコンディショニングシステム

当機のエアコンディショニングシステムには、フッ素系温室効果ガス冷媒 R134a または R1234yf が含まれています。ガスの識別についてはラベルまたは取扱説明書を参照してください。

フッ素系温室効果ガス冷媒 R134a（地球温暖化係数 = 1,430）を使用している場合、システムに含まれている冷媒の質量は 1.134 kg (2.5 lb) で、CO₂ 換算では 1.622 メートルトン (1.787 トン) 相当になります。

塗料

- 把握できる限りの情報に基づく、次の重金属の塗装内の最大許容濃度（ppm 単位）は次のとおりです。
 - バリウム < 0.01%
 - カドミウム < 0.01%
 - クロム < 0.01%
 - 鉛 < 0.01%

騒音性能

冷却ファン速度が最大値の 70 % の場合：

オペレータ音圧レベル（ISO 6396:2008）– 74 dB (A)

外部音響パワーレベル（ISO 6395:2008）– 109 dB (A)

- 騒音レベルは、エンジン冷却ファンの速度により異なる可能性があります。キャブが適切に取付けられ、整備されている状態で測定されました。この測定はキャブのドアとウィンドウを閉めた状態で実施されています。注記：動作時の運転者音圧レベルの不確実性は ± 2 dB (A) です。
- 開放型の運転席やキャブ（適切にメンテナンスがされていない場合や、ドア/ウィンドウが開いている状態）で長時間作業を行うときや、騒音の激しい環境で作業を行うときには、聴力保護具が必要になる場合があります。

油水類

- 工場出荷時には、エチレングリコール冷却水が充填されています。CAT ディーゼルエンジン不凍液/クーラント（DEAC）および CAT エクステンデッドライフクーラント（ELC）は、リサイクルできます。詳細については、Cat ディーラにお問い合わせください。
- CAT Bio HYDO™ Advanced は、EU Ecolabel 認証済みの生分解性作動油です。
- その他の油水類も存在する可能性があります。詳細な推奨油水類およびメンテナンス間隔については、取扱説明書または用途および設置ガイドを参照してください。

機能およびテクノロジー

- 953 では、1 時間当たりの燃料消費量が 953K と比べて最大 10 % 低減されています。次の機能およびテクノロジーは、燃料の節約および二酸化炭素排出量の削減に貢献する可能性があります。機能は異なる場合があります。詳細については、Cat ディーラにお問い合わせください。
 - スマートモードは、機械のパワーを掘削要件に自動的に一致させます。
 - エコモードは、軽度の用途の場合に燃料消費を最小限に抑えます。
 - 排出ガス削減技術（装備されている場合）は、自動で作動するため、オペレータによる操作は必要ありません。
 - Product Link™ および VisionLink™ を通じて、燃料消費量、機械の状態、位置、および稼働時間を必要に応じてリモートから監視できます。
 - 低温条件では、油圧駆動デマンドファンが回転数を落として出力を維持し、燃料を節約して、騒音レベルを低減します。
 - リモートフラッシュおよびリモートトラブルシュート

953

トラックローダ 廃棄物処理機

廃棄物 処理機は、埋立て地またはごみ処理場でのさまざまな作業をこなすことができます。廃棄物を押ししたり、破碎したり、締め固めたりするのに使用できます。トラックローダは汎用性がさらに高く、往来のための道路を作って維持したり、セルを掘削したり、覆土を掘削、運搬、敷き均したりするのにも適しています。

最高レベルの性能

- 953 では、1 時間当たりの燃料消費量が先行機比で最大 10 % 低減されています。
- 先行機比で作業装置とステアリングの応答性がより滑らかになり、ステアリング性能が向上しています。
- 改良されたキャブでは、快適性が向上し、10 インチ (254 mm) タッチスクリーンダッシュディスプレイが搭載されています。
- 高精細リアビューカメラを標準装備し、メインディスプレイの表示が鮮明になりました。
- バケットと機械全周に良好な視界を確保して安全性が向上したため、確実に作業を遂行できます。

廃棄物処理機

- 専用のガードおよびシールが衝撃や空気中の粉塵から機械とコンポーネントを保護します。
- ファイナルドライブガードは巻付きや損傷を防止します。
- リバースデマンドファンを搭載した冷却系統は、粉塵の多い環境に対応しており、折りたたみ式ラジエータファンを備えているため、清掃時のアクセスも容易です。
- 専用のエア処理機能によって、車両に清浄な空気が送られます。
- 幅広いバケットやトラックシューから最適のものを選択して機械を最適化することで、性能を高め、耐用年数を延長することができます。

清掃簡便化廃棄物処理機

- 清掃時間を短縮するのに役立ち、より大きな接地圧で締め固めることができます。
- 標準トラック幅のワイドゲージ足回りで、トラックローラフレーム、トラック、シャーシの間に粉塵が通過できるスペースがあります。
- 粉塵の堆積が少ないため、短い時間で清掃することができます。
- トラックで運ばれる粉塵による損傷を低減するのに役立ちます。
- 高重量廃棄物用コンフィギュレーションでは幅の狭いトラックシューが使用され接地圧が高くなるため、より強力な締め固めを行うことができます。

953 トラックローダ – 廃棄物処理機仕様

エンジン

エンジン	Cat® C7.1
排出ガス	米国EPA Tier 4 Final、EU Stage V、韓国Tier 5、中国オフロードStage IV、オフロード法2014年基準またはインドBharat Stage III、ユーラシア経済連合Stage IIIA、UN ECE R96 Stage IIIA排出ガス基準（米国EPA Tier 3/EU Stage IIIA相当）に適合

定格出力（ネット）（1,800 rpm）

ISO 9249/SAE J1349	119 kW	160 hp
ISO 9249（DIN）	162 mhp	

エンジン出力（1,800 rpm）

ISO 14396	129 kW	173 hp
ISO 14396（DIN）	175 mhp	

内径	105 mm	4.1 in
----	--------	--------

行程	135 mm	5.3 in
----	--------	--------

総行程容積（排気量）	7.01 L	427.8 in ³
------------	--------	-----------------------

- 表示されている公称出力は、エンジンにファン、エアクリーナ、クリーンエミッションモジュール、およびオルタネータが装備された状態で、フライホイール部で得られる出力です。
- 公称出力は、製造時点で有効な指定規格の下で試験した場合の値です。
- 直列 6 気筒ディーゼルエンジン、シングルターボチャージャ式、ATAAC、エンジン取付け式アフタートリートメント（装着の場合）。
- 3,000 m（9,842 ft）の標高までは、出力レベルを下げる必要はありません。
- 米国 EPA Tier 4 Final、EU Stage V、韓国 Stage V、中国オフロード Stage IV、および日本 2014 年規制適合の CAT エンジンは、ULSD（硫黄含有量が 15 ppm 以下の超低硫黄ディーゼル）を使用する必要があり、次の低炭素強度燃料を混合した ULSD と互換性 * があります。

- ✓ 20 % のバイオディーゼル FAME（脂肪酸メチルエステル）***
- ✓ 100 % 再生可能ディーゼル、HVO（水素化植物油）、GTL（ガス液化）燃料

ユーラシア経済連合 Stage IIIA、UN ECE R96 Stage IIIA 排出ガス基準（米国 EPA Tier 3/EU Stage IIIA 相当）に適合する CAT エンジンは、次の低炭素強度燃料を混合したディーゼル燃料 * と互換性があります *。

- ✓ 20 % のバイオディーゼル FAME（脂肪酸メチルエステル）***
- ✓ 100 % 再生可能ディーゼル、HVO（水素化植物油）、GTL（ガス液化）燃料

問題なくご使用いただくためにガイドラインを参照してください。詳細については、Cat ディーラにお問い合わせいただくか、“Caterpillar 推奨の機械油水類”（SEBU6250）を参照してください。

*Caterpillar 製エンジンはこれらの代替燃料に対応していますが、地域によっては使用できない場合があります。

** 低炭素強度燃料からのテールパイプ温室効果ガス排出量は、従来の燃料と基本的に同じです。

*** 後処理装置のないエンジンは、より高い混合率に対応しており、最大 100 % のバイオディーゼルに対応しています（混合率が 20 % を超えるバイオディーゼルの使用については、Cat ディーラにお問い合わせください）。

**** バイオディーゼルの混合率が 20 % を超える燃料の使用については、最寄りの Cat ディーラにお問い合わせください。

エアコンディショニングシステム

当機のエアコンディショニングシステムには、フッ素系温室効果ガス冷媒 R134a または R1234yf が含まれています。ガスの識別についてはラベルまたは取扱説明書を参照してください。

フッ素系温室効果ガス冷媒 R134a（地球温暖化係数 =1,430）を使用している場合、システムに含まれている冷媒の質量は 1.134 kg（2.5 lb）で、CO₂ 換算では 1.622 メートルトン（1.787 トン）相当になります。

ドライブシステム

説明	電子制御ハイドロスタティックドライブ（2 個の可変容量式ベントアクシスモータおよび 2 個の可変容量式スリッパ式アキシャルピストンポンプ付き）
----	---

走行速度	0 ~ 10 km/h（0 ~ 6.2 mph）の無段階変速
------	--------------------------------

リリーフバルブ設定	47,500 kPa 6,890 psi
-----------	----------------------

作業装置システム

説明	ロードセンシング、可変容量ピストンポンプ
----	----------------------

最大コンティニアスフロー（1,800 rpm）	155 L/min 41 gal/min
-------------------------	----------------------

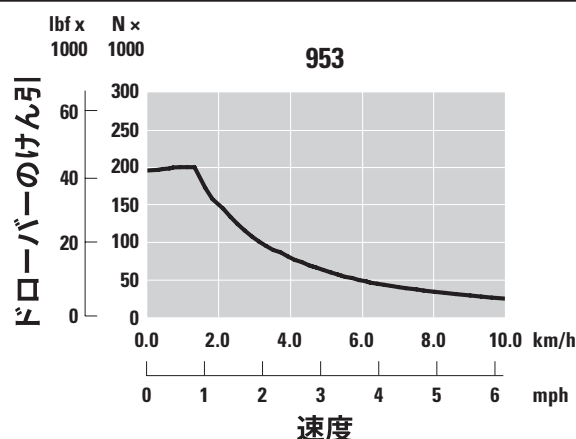
最大圧力	28,000 kPa 4,061 psi
------	----------------------

フィルタシステム	作業装置リターンフィルタ
----------	--------------

整備交換時の容量

燃料タンク	265 L	70 gal
尿素水タンク（装着の場合）	16 L	4.2 gal
冷却系統	32 L	8.5 gal
クランクケース（フィルタ付き）	16.5 L	4.5 gal
走行減速機	10.8 L	2.8 gal
作動油タンク	70 L	18.5 gal
ピボットシャフト	0.7 L	0.18 gal

ドローバのけん引力



953 トラックローダ – 廃棄物処理機の仕様

廃棄物処理機

運転質量 ¹	16,176 kg	35,662 lb
輸送質量 ²	13,269 kg	29,253 lb
トラックシュー幅 – 標準 ³	480 mm	20 in
トラックシュー幅 – 幅狭 ³	380 mm	15 in
トラックローラ – 片側	6	
シューの数 – 片側	37	
接地長	2,286 mm	90 in
接地圧 – 標準シュー	67 kPa	10 psi
接地圧 – 幅狭シュー	84 kPa	12.2 psi

清掃簡便化廃棄物処理機

運転質量 ¹	16,602 kg	36,601 lb
輸送質量 ²	13,695 kg	30,192 lb
トラックシュー幅 – 標準 ³	480 mm	20 in
トラックシュー幅 – 幅狭 ³	380 mm	15 in
トラックローラ – 片側	6	
シューの数 – 片側	37	
接地長	2,286 mm	90 in
接地圧 – 標準シュー	69 kPa	10 psi
接地圧 – 幅狭シュー	86 kPa	12.5 psi

¹運転質量：建設パッケージ装備の機械、ツースとセグメント装備のゼネラルパーパス埋立て用バケット、ヘビーデューティエクステンデッドライフ足回り、アフタートリートメントシステム、潤滑剤、100 % 充填した燃料タンク、および 75 kg (165 lb) のオペレータ。アフタートリートメントを装備していない機械の場合は、287 kg (632 lb) を差し引いてください。

²輸送重量：機械本体（構造パッケージ、高耐久性ロングライフ・アンダーキャリッジ、後処理システム、潤滑油、燃料タンク 10% 充填済み）。ブレード/バケットは付属しません。後処理システムなしの機械の場合は、287 kg (632 ポンド) を差し引きます。³中央穴付き/なしのシングルまたはダブルグローサ

トラック

トラックシュー幅	グローサ	特長
ヘビーデューティエクステンデッドライフ (HDXL)		
380 mm (15 in)	ダブル	幅狭
480 mm (19 in)	ダブル	—
480 mm (19 in)	ダブル	中央穴

グローサの選択

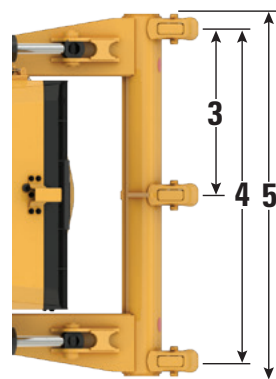
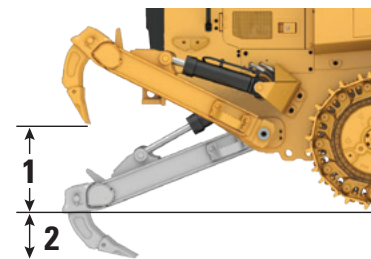
ダブルグローサ – トラクションと操縦性の最適なバランスを備えています。

中央穴 – マテリアルをはねつけることで、堆積を軽減し、トラック張力を増加させるのに役立ちます。

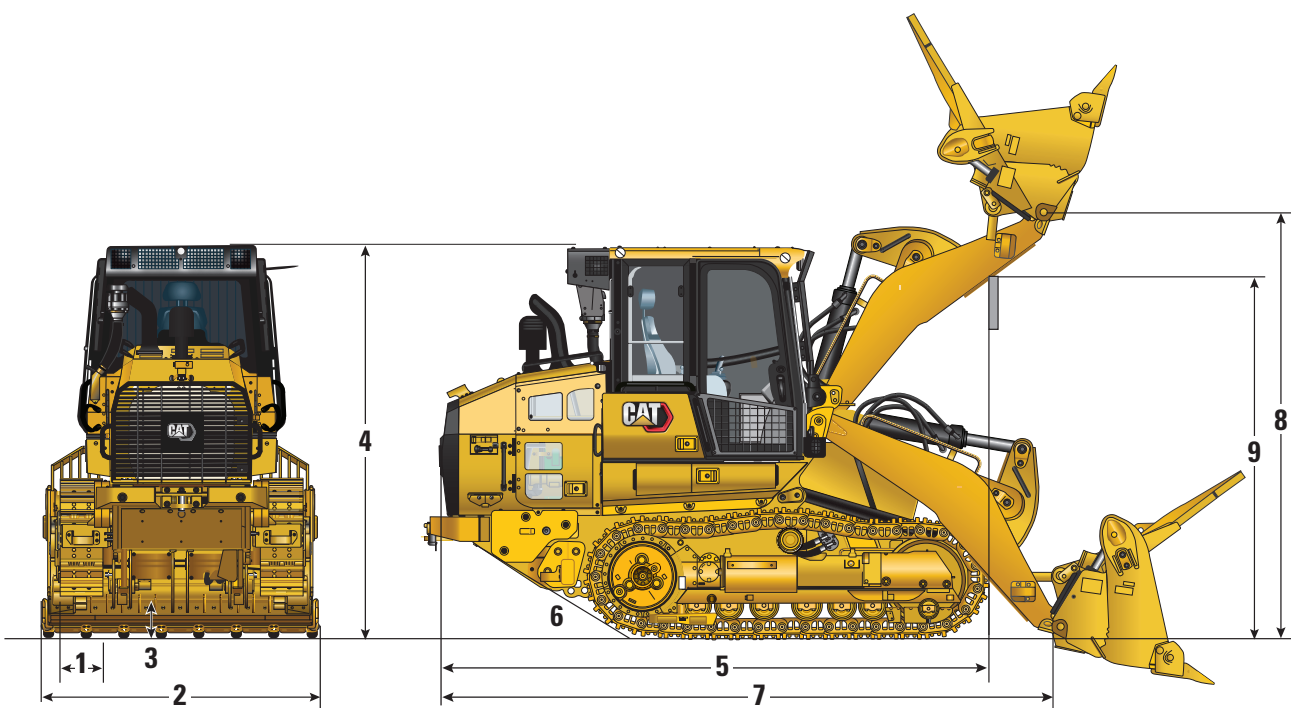
リッパ

形式	ラジアル	
質量	592 kg	1,306 lb
1 上昇時最高クリアランス（シャンクチップ）	745 mm	29.3 in
2 最大貫通長さ	253 mm	9.9 in
3 ポケット間隔	900 mm	35.4 in
4 シャンクゲージ	1,800 mm	70.9 in
5 リッピング全幅	1,955 mm	77 in
ビーム断面積	203.5 mm × 165 mm	8.0 in × 6.5 in
最大貫入力	148 kN	33,212 lbf
最大掘起力	86 kN	19,363 lbf

注記：953K モデルのリッパは、953 と互換性があります。

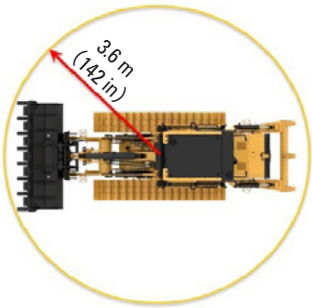


寸法

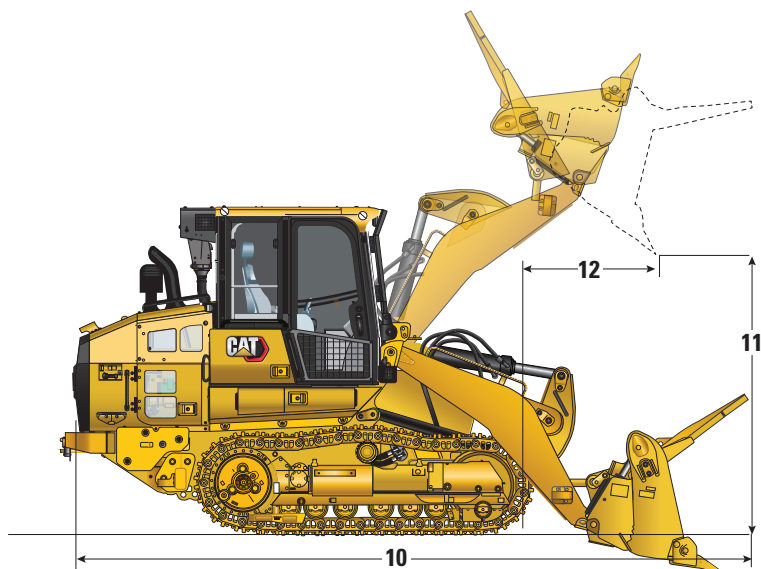


	廃棄物処理機		清掃簡便化	
1 標準トラックシュー幅	480 mm	20.0 in	480 mm	20.0 in
2 全幅（バケットなし）				
標準ゲージ（480 mm/20.0 in シュー）	2,316 mm	91.2 in	2,616 mm	103.0 in
3 最低地上高	413 mm	16.3 in	413 mm	16.3 in
4 機械高さ（キャブ最上部まで）	3,156 mm	124.2 in	3,156 mm	124.2 in
5 トラックのフロントまでの機械の長さ	4,520 mm	177.9 in	4,520 mm	177.9 in
リッパを装着している場合は、次の長さを追加	421 mm	16.6 in	421 mm	16.6 in
6 ランプ角度	29 °		29 °	
7 全長（バケットなし）	5,122 mm	201.6 in	5,122 mm	201.6 in
8 ヒンジピン高さ（最大リフト時）	3,608 mm	142.1 in	3,608 mm	142.1 in
9 リフトアームクリアランス（最大リフト時）	3,003 mm	118.3 in	3,003 mm	118.3 in
旋回半径	3.6 m	141.7 in	3.6 m	141.7 in

バケットおよびアタッチメント製品は異なる場合があります。利用可能かどうかは、お近くの Cat ディーラーにお問い合わせください。



バケット



ピンオン式バケット	ゼネラルパーパスバケット*		埋立て用バケット**	パフォーマン ス バケット**	フラットフロア バケット*		マルチパー パス バケット**	マルチパー パス バケット** 埋立て用
カッティングエッジのタイプ	ロングツ スおよびセ グメント	ボルトオン 式フル エッジ	ロングツ スおよびセ グメント	ロングツ スおよびセ グメント	溶接フラッ シュアダプ タ、ロング ツース	幅広 – 溶接 フラッシュ アダプタ、 ロング ツース	ロングツ スおよびセ グメント	ロングツ スおよびセ グメント
バケットの質量	1,216 kg (2,681 lb)	1,100 kg (2,425 lb)	1,472 kg (3,245 lb)	1,419 kg (3,128 lb)	1,098 kg (2,421 lb)	1,382 kg (3,047 lb)	1,809 kg (3,987 lb)	2,008 kg (4,418 lb)
バケット幅	2,485 mm (97.8 in)	2,483 mm (97.8 in)	2,484 mm (97.8 in)	2,551 mm (100.4 in)	2,446 mm (96.0 in)	3,009 mm (118 in)	2,485 mm (97.8 in)	2,484 mm (97.8 in)
フィルファクター 100 % 時の定 格容量 ¹	1.8 m ³ (2.4 yd ³)	1.8 m ³ (2.4 yd ³)	2.3 m ³ (3.0 yd ³)	2.1 m ³ (2.7 yd ³)	1.7 m ³ (2.3 yd ³)	2.2 m ³ (2.9 yd ³)	1.6 m ³ (2.1 yd ³)	2.1 m ³ (2.7 yd ³)
フィルファクター 110 % 時の定 格容量				2.3 m ³ (3.0 yd ³)				
定格運転容量 ²	3,692 kg (8,139 lb)	3,737 kg (8,238 lb)	3,617 kg (7,974 lb)	3,871 kg (8,533 lb)	4,672 kg (10,300 lb)	4,545 kg (10,020 lb)	2,828 kg (6,234 lb)	3,295 kg (7,265 lb)
静止転倒荷重	10,548 kg (23,255 lb)	10,676 kg (23,536 lb)	10,335 kg (22,784 lb)	11,059 kg (24,380 lb)	11,360 kg (25,045 lb)	10,999 kg (24,250 lb)	8,080 kg (17,812 lb)	8,120 kg (17,901 lb)
10 機械全長 (バケットを地面に置いた場合)	6,378 mm (251.1 in)	6,176 mm (243.2 in)	6,378 mm (251.1 in)	6,474 mm (254.9 in)	6,365 mm (250.6 in)	6,396 mm (251.8 in)	6,512 mm (256.4 in)	6,512 mm (256.4 in)
11 ダンプINGKリアランス (最大 リフトおよび 45° ダンプ時)	2,838 mm (111.7 in)	2,838 mm (111.7 in)	2,838 mm (111.7 in)	2,775 mm (109.3 in)	2,914 mm (114.7 in)	2,875 mm (113.2 in)	2,853 mm (112.3 in)	2,853 mm (112.3 in)
12 リーチ (最大リフトおよび 45° ダンプ時)	1,053 mm (41.4 in)	1,053 mm (41.4 in)	1,053 mm (41.4 in)	1,115 mm (43.9 in)	1,000 mm (39.4 in)	1,036 mm (40.8 in)	1,248 mm (49.1 in)	1,248 mm (49.1 in)
掘削力	141,669 N (31,849 lbf)	142,755 N (32,093 lbf)	138,923 N (31,231 lbf)	126,732 N (28,491 lbf)	159,222 N (35,795 lbf)	147,230 N (33,099 lbf)	121,694 N (27,358 lbf)	119,612 N (26,890 lbf)

注記：一般土木バケットは、廃棄物処理機コンフィギュレーションと互換性があります。追加のバケットおよびワークツールアタッチメントが利用可
能です。詳細については、Cat ディーラにお問い合わせください。

* 機械にカウンタウエイトの装着なし。

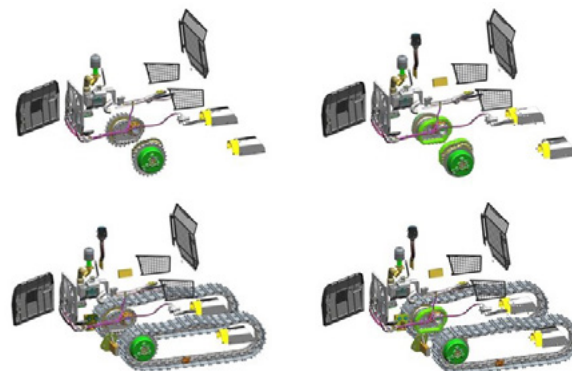
** 機械には標準および追加のカウンタウエイトを装着。

¹ ISO 7546:1983 に準拠した体積バケット容量。

² 定格運転容量は、ISO 14397-1:2007 で求められているように、静止転倒荷重 35 % として検討する必要があります。

廃棄物処理機の機能

- ✓ 付属
- ★ 推奨
- 互換性



機能	廃棄物処理機	清掃簡便化
キャブフロントウィンドウ保護	✓	✓
アイドラガード	✓	✓
ファイナルドライブデュオコーンシールガードによるワイヤの巻付き防止	✓	✓
フルレングスロックガード	●	★
ストライカバー	★	★
ブレードピッチが固定された逆回転のプログラム可能なリバースファン (頻度および持続期間)	✓	✓
タービン付きデュアルステージエンジンエアプレクリーナ	✓	✓
粉塵を排出する電動タービン付きキャブエアプレクリーナ	★	✓
中央穴付き 480 mm (19 in) HDXL トラック	★	★
リッパ	●	●
軽量カウンタウエイト	●	●
追加のカウンタウエイト	●	●
リアガードのラッチ	✓	✓
クイックカプラライン	●	●
追加のライト – キャブ下部に追加 LED ライト 2 個、フード下にライト	●	●
拡張サービスパッケージ (油圧キャブチルトおよびショベルホルダ)	✓	✓

規格

ROPS/FOPS

- Caterpillar 製車両の ROPS（Roll Over Protective Structure、転倒時運転者保護構造）は、ISO 3471:2008 の ROPS 規格に適合。
- FOPS（Falling Object Protective Structure、落下物保護構造）は、ISO 3449:2005 Level II に適合。

ブレーキ

- ブレーキは ISO 10265:2008 規格に適合しています。

騒音および振動レベル

- 公示されている動作時の運転者音圧レベルは 74 dB（A）です。これは、"ISO 6396:2008" を適用し、密閉したキャブで測定した場合の値です。この測定は、エンジン冷却ファン速度を最高回転数の 70 % にして行われました。騒音レベルは、エンジン冷却ファンの速度により異なる可能性があります。キャブが適切に取付けられ、整備されている状態で測定されました。この測定はキャブのドアとウィンドウを閉めた状態で実施されています。注記：動作時の運転者音圧レベルの不確実性は ± 2 dB（A）です。
- 開放型の運転室で長時間作業する場合、騒音の激しい環境で作業を行う場合、キャブが適切にメンテナンスされていない場合などでは、聴覚保護具が必要になる場合があります。
- 保証されている周囲音響出力レベルは 109 dB（A）です。これは、動作時の試験手順および "ISO 6395:2008" に規定された条件で測定した場合の値です。この測定は、エンジン冷却ファン速度を最高回転数の 70 % にして行われました。騒音レベルは、エンジン冷却ファンの速度により異なる可能性があります。
- 欧州連合加盟国および "EU 指令" 採用国向け車両の騒音レベル情報：認定ラベルが貼られていれば、ラベルにより、その車両の環境騒音認定が欧州連合の要件を満たしていることが証明されます。ラベルに記載されている値は、"2000/14/EC" で定められた条件で製造時に保証された周囲音響出力レベル（L_{WA}）を示しています。

953 廃棄物処理機の標準およびオプション装備品

標準およびオプション装備品

標準およびオプション装備品は異なる場合があります。詳細については、Cat ディーラーにお問い合わせください。

標準 オプション		標準 オプション	
パワートレイン		電気系統	
米国 EPA Tier 4 Final、EU Stage V、韓国 Tier 5、中国オフロード Stage IV、オフロード法 2014 年の各排出ガス基準に適合する、エンジン取付け式アフタートリートメントを搭載した Cat C7.1 ディーゼルエンジン	✓	地上作業用サービスセンタ	✓
インド Bharat III、ユーラシア経済連合 Stage IIIA、UN ECE R96 Stage IIIA の各排出ガス基準（Tier 3/Stage IIIA 相当）に適合する Cat C7.1 ディーゼルエンジン	✓	24 V ヘビーデューティオルタネータ	✓
エンジンターボチャージャ	✓	後進警報ブザー	✓
エアツューエアアフタクーラ（ATAAC）	✓	2 個のホーン	✓
エンジン吸気、オイル、冷却水用モジュラ式クーリングシステム	✓	バッテリー 2 個（ヘビーデューティ仕様、高出力、メンテナンスフリー、900 CCA）	✓
油圧式デマンドファン – 電子制御、温度検出機能	✓	メインディスコネクトスイッチ	✓
油圧式ファン、逆回転可	✓	電動スタータ（ヘビーデューティ、24 V）	✓
電子制御ハイドロスタティックトランスミッション（EHC）	✓	追加照明。キャブ下部に前方照射の LED ライト 2 個とフード下にライト 1 個	✓
オートアイドルリングストップ機能	✓	LED 点滅式回転灯	✓
オートエンジン回転数コントロール	✓	運転席	
電動燃料ポンプ	✓	ROPS/FOPS キャブ（加圧式、騒音抑制、着色グラス、右側スライドウィンドウ）	✓
ウォータセパレータ	✓	1 個の側面スライドウィンドウと 4 個のハロゲンライトを搭載したキャブパッケージ：前方照射のライト 2 個（ルーフ取付け）、後方照射のライト 2 個（エアコンユニット一体型）	✓
グロープラグ始動補助装置	✓	2 個の側面スライドウィンドウと 8 個の LED ライトを搭載したデラックスキャブパッケージ：前方照射のライト 4 個（ルーフ取付け）、後方照射のライト 2 個および側方照射のライト 2 個（エアコンユニット一体型）	✓
エンジンエアクリーナ	✓	デラックスハイバックシート – ヒータおよび調整可能な衝撃コントロール付き	✓
エンジンエアプレクリーナ	✓	プレミアムプラスハイバックシート – ヒータ、クーラ、ロック式サイド/サイドアイソレータ	✓
足回り		調節式アームレスト	✓
HDXL 足回りおよびトラック（37 セクション）、1,836 mm（72.3 in）クローラ中心距離	✓	処理が高速化されたシートマウント式電気油圧式コントロールレバー	✓
オシレーティングトラックローラフレーム	✓	V パターンおよびペダルステアリングコントロール	✓
トラックガイディングガード – エンド部	✓	ジョイスティックステアリングコントロール	✓
油圧トラックアジャスタ	✓	ジョイスティック作業装置コントロール	✓
スプロケットリム（交換可能で堅牢な鋼製のボルトオンセグメントを装備）	✓	2 レバー型の作業装置コントロール	✓
スプロケットガード	✓	巻取り式シートベルト（ダッシュボード上に着用インジケータ）	✓
片側に 6 個のトラックローラ（1 個のキャリアローラ付き、永久潤滑式）	✓	4 点式シートベルト対応シート	✓
アイドラ（従来型、永久潤滑式）	✓	エアコンおよび暖房	✓
		デフロスタヒータ（自動温度制御機能および自動ブLOWERコントロール付き）	✓
		キャブ空気駆動式プレクリーナ	✓
		ミラー（リアビュー、室内、調整可能）	✓

（次ページに続く）

標準およびオプション装備品（続き）

標準およびオプション装備品は異なる場合があります。詳細については、Cat ディーラにお問い合わせください。

	標準	オプション		標準	オプション
オペレータ環境（続き）			その他の標準装備品		
ラジオ対応。（スピーカ、アンテナ、12 V 電源ソケット、および 5 V USB ポートを含む）	✓		耐久性に優れたメタルフェンダ	✓	
ラジオ – FM 対応キット		✓	外部防音装置	✓	
ラジオ – Bluetooth、AUX、マイク		✓	ロードセンシング可変容量型作業装置用ポンプ	✓	
ラジオ – Bluetooth、AUX、マイク – Dab+		✓	Z バーローダリンケージ	✓	
ラジオ – Bluetooth、AUX、マイク – Sirius		✓	作業装置シリンダ（センサ付き）	✓	
パーキングブレーキスイッチおよび "ブレーキオン" インジケータライト	✓		エンジンエンクロージャ（ロック式ドア付き）	✓	
作業装置ロックアウトスイッチ	✓		ラジエータコア（耐粉塵、6 フィン/in）	✓	
高解像度リアビューカメラ	✓		ラッチおよびスイングアウトファン付きヒンジ式ラジエータガード	✓	
254 mm（10 in）カラータッチスクリーンディスプレイ（内蔵リアカメラディスプレイおよび機械スロープインジケータ付き）	✓		シャーシに 4 x 2 個の固定箇所	✓	
3 つの選択可能な作業モード（自動、パワー、エコ）	✓		機能パッケージ		
オペレータにより設定可能なリフトおよびチルトのキックアウト	✓		廃棄物パッケージ		✓
機械のピッチおよびロール表示	✓		清掃簡便化廃棄物パッケージ		✓
バケットシェイク	✓		ガーディング		
リモートサービス（トラブルシュート/リモートフラッシュ）		✓	ガード（下部全体）	✓	
ヘビーデューティラバーフロアマット	✓		アイドラガード（なし）		✓
キャブフロントウィンドウ用ウォッシャおよびワイパ（フロントおよびリア、マルチスピード）	✓		アイドラガード		✓
耐久性に優れたメタルルーフ	✓		アイドラガード – 船内		✓
コートフック	✓		フロントライトガード		✓
収納スペース（左アームレスト下部）	✓		キャブフロントウィンドウガード		✓
資料ホルダ（右コンソール）	✓		ファイナルドライブデュオコーンシールガード	✓	
			トラックローラガード		✓

（次ページに続く）

953 廃棄物処理機の標準およびオプション装備品

標準およびオプション装備品（続き）

標準およびオプション装備品は異なる場合があります。詳細については、Cat ディーラにお問い合わせください。

標準 オプション		標準 オプション	
バケット*		メンテナンス	
ゼネラルパーパス – 1.8 m ³ (2.4 yd ³)	✓	標準潤滑油	✓
溶接フラッシュアダプタ付きゼネラルパーパス – 1.7 m ³ (2.2 yd ³)	✓	生分解性潤滑油	✓
ヘビーデューティゼネラルパーパス – 1.8 m ³ (2.4 yd ³)	✓	Cat 純正エクステンデッドライフクーラント	✓
マルチパーパス – 1.6 m ³ (2.1 yd ³)	✓	サービスパッケージ	✓
ヘビーデューティマルチパーパス埋立て用 – 2.1 m ³ (2.7 yd ³)	✓	拡張サービスパッケージ – 手動油圧システム（現場で安全にキャブを 30°チルトしてロック可）、ショベルホルダブラケット（ショベルは別売）	✓
フルボルトオンカuttingエッジ付きゼネラルパーパス – 1.8 m ³ (2.4 yd ³)	✓	高速オイル交換	✓
パフォーマンズゼネラルパーパス – 2.1 m ³ (2.7 yd ³)	✓	作動油タンクのエコロジードレイン	✓
幅広フラッシュゼネラルパーパス – 2.2 m ³ (2.9 yd ³)	✓	オイルサンプリングバルブ	✓
ヘビーデューティ埋立て用バケット – 2.3 m ³ (3.0 yd ³)	✓	Cat XT ホース	✓
注記：すべてのバケット（フルボルトオンカuttingエッジ付きゼネラルパーパスを除く）に Advansys グランドエンゲージツールが搭載されています。		HYDO Advanced 10	✓
油圧システム		作動油タンク内の作業装置オイルリターンフィルタ	✓
2 バルブ油圧システム、2 レバー	✓	リアアタッチメント	
2 バルブ油圧システム、ジョイスティック	✓	バンパ	✓
3 バルブ油圧システム、フロント、ジョイスティック	✓	リッパ	✓
3 バルブ油圧システム、リア、ジョイスティック	✓	バンパなし	✓
3 バルブ油圧システム、リア、2 レバー	✓	リッパヒッチ	✓
4 バルブ油圧システム、フロントおよびリア、ジョイスティック	✓	ストライカバー	✓
標準油圧ライン	✓	カウンタウエイト	
クイックカプラ油圧ライン	✓	軽量カウンタウエイト 250 kg (551 lb)	✓
燃料タンク		軽量カウンタウエイト、追加 220 kg (485 lb)	✓
燃料タンク	✓	その他の装備品	
高速充填燃料タンク	✓	アクセスパッケージ	✓
燃料タンク補充用ポンプ	✓	ジャケットウォータヒータ (110 V)	✓
沈殿物排出ハンドポンプ	✓	ジャケットウォータヒータ (240 V)	✓
*953K モデルのバケットとその他のツールアタッチメント、および 953D モデルの一部のバケットとワークツールアタッチメントは、953 と互換性があります。バケットおよびアタッチメント製品は異なる場合があります。互換性に関する情報や利用可能かどうかについては、お近くの Cat ディーラにお問い合わせください。		Fusion クイックカプラ	✓
		テクノロジー製品	
		Product Link（プロダクトリンク）対応	✓
		Product Link（携帯回線）	✓
		Product Link デュアル（携帯電話/衛星通信）	✓
		Cat Payload	✓
		グレードコントロールマスト	✓

953

トラックローダ 船内

トラックローダが 船内作業に適しているのは、トラクション、バランス、機動性などの重要な特長を備えているためです。スピード、リーチ、視界の面で優れ、またさまざまなアタッチメントを使用できるなど、トラックローダはばら積み船の荷降ろしに最適な選択となります。

トラックローダの利点

- 機械のバランスが良い
- 特に狭い場所での操縦性に優れている
- スムーズで応答性に優れたコントロール
- 斜面で作業できる
- 不整地、緩いまたは起伏のある地面でも優れたトラクションと滑らかな乗り心地を実現する足回り
- 低い接地圧
- リアビジョンカメラの追加による良好な視界
- 静かな騒音抑制型キャブ
- オペレータの快適性を向上させる調整可能なエアサスペンションシート
- メンテナンスおよび冷却システムの清掃が容易
- 壁の書き取りや積み込み作業に適した高所へのリーチ
- 汎用性に優れたアタッチメント

船内パッケージが利用可能かどうかは、地域の Cat ディーラにお問い合わせください。

船内の特長

- ISO 15818 に従って設計および検証された、一連の頑丈なリフティングアイにより、迅速かつ安全に船倉に積み込むことができます。
- 持ち上げたときに安定性を維持できるように、リフティングアイの間隔が広がっています。
- フロントおよびリアからキャブに簡単にアクセスできるようにステップが付けられています。
- 持ち上げ時に安定性があります。
- ガードは、チルトシリンダロッドを粉塵や衝撃から保護するのに役立ちます。
- オプションの中心穴付きシューにより、トラックの詰まりを防止し、トラックチェーン張り調整により、足回りの寿命を延長します。

汎用性に優れたアタッチメント

- トリムブレード
- ゼネラルパーパスバケット
- マルチパーパスバケット
- Fusion™クイックカプラオプションを使うと、ホイールローダや他の Fusion 対応機械でフォーク、バケットなどの各種ツールを使用する際に、迅速なアタッチメント交換が実現します。

953 トラックローダ – 船内仕様

エンジン

エンジン	Cat® C7.1
排出ガス	米国EPA Tier 4 Final、EU Stage V、韓国Tier 5、中国オフロードStage IV、オフロード法2014年基準またはインドBharat Stage III、ユーラシア経済連合Stage IIIA、UN ECE R96 Stage IIIA排出ガス基準（米国EPA Tier 3/EU Stage IIIA相当）に適合

定格出力（ネット）（1,800 rpm）

ISO 9249/SAE J1349	119 kW	160 hp
ISO 9249（DIN）	162 mhp	

エンジン出力（1,800 rpm）

ISO 14396	129 kW	173 hp
ISO 14396（DIN）	175 mhp	

内径	105 mm	4.1 in
----	--------	--------

行程	135 mm	5.3 in
----	--------	--------

総行程容積（排気量）	7.01 L	427.8 in ³
------------	--------	-----------------------

- 表示されている公称出力は、エンジンにファン、エアクリーナ、クリーンエミッションモジュール、およびオルタネータが装備された状態で、フライホイール部で得られる出力です。
- 公称出力は、製造時点で有効な指定規格の下で試験した場合の値です。
- 直列 6 気筒ディーゼルエンジン、シングルターボチャージャ式、ATAAC、エンジン取付け式アフタートリートメント（装着の場合）。
- 3,000 m（9,842 ft）の標高までは、出力レベルを下げる必要はありません。
- 米国 EPA Tier 4 Final、EU Stage V、韓国 Stage V、中国オフロード Stage IV、および日本 2014 年規制適合の CAT エンジンは、ULSD（硫黄含有量が 15 ppm 以下の超低硫黄ディーゼル）を使用する必要があり、次の低炭素強度燃料を混合した ULSD と互換性 * があります。

- ✓ 20 % のバイオディーゼル FAME（脂肪酸メチルエステル）***
- ✓ 100 % 再生可能ディーゼル、HVO（水素化植物油）、GTL（ガス液化）燃料

ユーラシア経済連合 Stage IIIA、UN ECE R96 Stage IIIA 排出ガス基準（米国 EPA Tier 3/EU Stage IIIA 相当）に適合する CAT エンジンは、次の低炭素強度燃料を混合したディーゼル燃料 * と互換性があります *。

- ✓ 20 % のバイオディーゼル FAME（脂肪酸メチルエステル）***
- ✓ 100 % 再生可能ディーゼル、HVO（水素化植物油）、GTL（ガス液化）燃料

問題なくご使用いただくためにガイドラインを参照してください。詳細については、Cat ディーラにお問い合わせいただくか、“Caterpillar 推奨の機械油水類”（SEBU6250）を参照してください。

*Caterpillar 製エンジンはこれらの代替燃料に対応していますが、地域によっては使用できない場合があります。

** 低炭素強度燃料からのテールパイプ温室効果ガス排出量は、従来の燃料と基本的に同じです。

*** 後処理装置のないエンジンは、より高い混合率に対応しており、最大 100 % のバイオディーゼルに対応しています（混合率が 20 % を超えるバイオディーゼルの使用については、Cat ディーラにお問い合わせください）。

**** バイオディーゼルの混合率が 20 % を超える燃料の使用については、最寄りの Cat ディーラにお問い合わせください。

エアコンディショニングシステム

当機のエアコンディショニングシステムには、フッ素系温室効果ガス冷媒 R134a または R1234yf が含まれています。ガスの識別についてはラベルまたは取扱説明書を参照してください。

フッ素系温室効果ガス冷媒 R134a（地球温暖化係数 =1,430）を使用している場合、システムに含まれている冷媒の質量は 1.134 kg（2.5 lb）で、CO₂ 換算では 1.622 メートルトン（1.787 トン）相当になります。

ドライブシステム

説明	電子制御ハイドロスタティックドライブ（2 個の可変容量式ベントアクシスモータおよび 2 個の可変容量式スリッパ式アキシャルピストンポンプ付き）
----	---

走行速度	0 ~ 10 km/h（0 ~ 6.2 mph）の無段階変速
------	--------------------------------

リリーフバルブ設定	47,500 kPa 6,890 psi
-----------	----------------------

作業装置システム

説明	ロードセンシング、可変容量ピストンポンプ
----	----------------------

最大コンティニアスフロー（1,800 rpm）	155 L/min 41 gal/min
-------------------------	----------------------

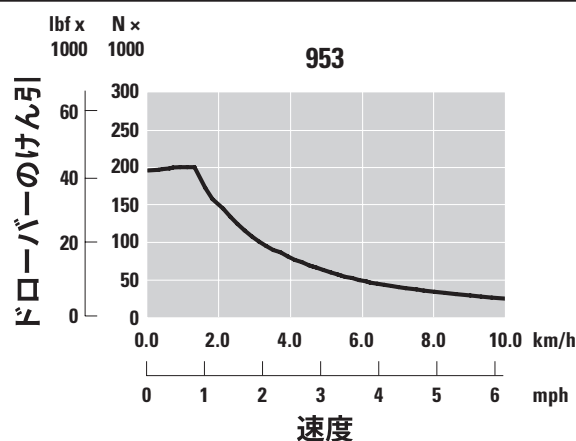
最大圧力	28,000 kPa 4,061 psi
------	----------------------

フィルタシステム	作業装置リターンフィルタ
----------	--------------

整備交換時の容量

燃料タンク	265 L	70 gal
尿素水タンク（装着の場合）	16 L	4.2 gal
冷却系統	32 L	8.5 gal
クランクケース（フィルタ付き）	16.5 L	4.5 gal
走行減速機	10.8 L	2.8 gal
作動油タンク	70 L	18.5 gal
ピボットシャフト	0.7 L	0.18 gal

ドロバのけん引力



質量および寸法

	船内	
運転質量 ¹	16,819 kg	37,079 lb
輸送質量 ²	13,488 kg	29,736 lb
トラックシュー幅 – 標準 ³	480 mm	20.0 in
トラックシュー幅 – 幅狭 ³	380 mm	15.0 in
トラックローラ – 片側	6	
シューの数 – 片側	37	
接地長	2,286 mm	90.0 in
接地圧 – 標準シュー	70 kPa	10 psi
接地圧 – 幅狭シュー	87 kPa	13 psi

¹運転質量: 建設パッケージ装備の機械、トリムブレード、ヘビーデューティエクステンデッドライフ足回り、アフタートリートメントシステム、潤滑剤、100 % 充填した燃料タンク、および 75 kg (165 lb) のオペレータ。アフタートリートメントを装備していない機械の場合は、287 kg (632 lb) を差し引いてください。

²輸送質量: 建設パッケージ装備の機械、ヘビーデューティエクステンデッドライフ足回り、アフタートリートメントシステム、潤滑剤、10 % 充填した燃料タンク。ブレード / バケットなし。アフタートリートメントを装備していない機械の場合は、287 kg (632 lb) を差し引いてください。

³中央穴付き/なしのシングルまたはダブルグロース

トラック

トラックシュー幅	グロース	特長
ヘビーデューティエクステンデッドライフ (HDXL)		
380 mm (15 in)	ダブル	幅狭
480 mm (19 in)	ダブル	—
480 mm (19 in)	ダブル	中央穴

規格

ROPS/FOPS

- Caterpillar 製車両の ROPS (Roll Over Protective Structure、転倒時運転者保護構造) は、ISO 3471:2008 の ROPS 規格に適合。
- FOPS (Falling Object Protective Structure、落下物保護構造) は、ISO 3449:2005 Level II に適合。

ブレーキ

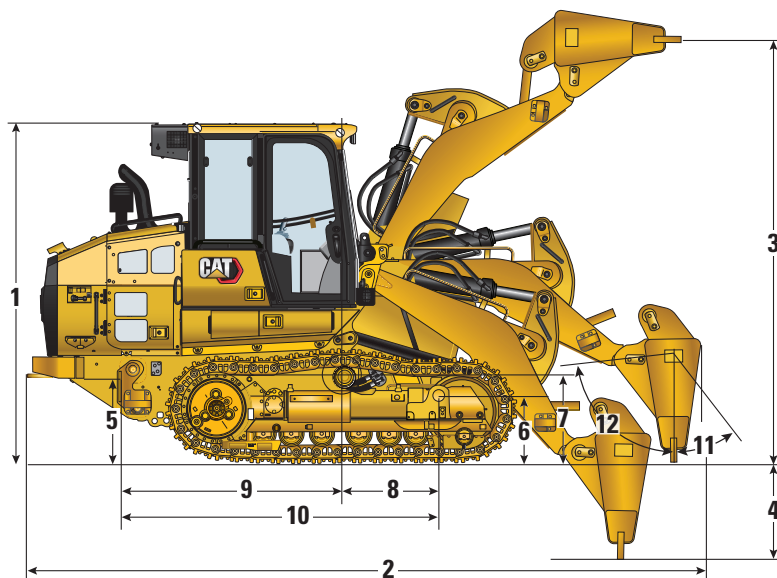
- ブレーキは ISO 10265:2008 規格に適合しています。

騒音および振動レベル

- 公示されている動作時の運転者音圧レベルは 74 dB (A) です。これは、"ISO 6396:2008" を適用し、密閉したキャブで測定した場合の値です。この測定は、エンジン冷却ファン速度を最高回転数の 70 % にして行われました。騒音レベルは、エンジン冷却ファンの速度により異なる可能性があります。キャブが適切に取付けられ、整備されている状態で測定されました。この測定はキャブのドアとウィンドウを閉めた状態で実施されています。注記: 動作時の運転者音圧レベルの不確実性は ± 2 dB (A) です。
- 開放型の運転室で長時間作業する場合、騒音の激しい環境で作業を行う場合、キャブが適切にメンテナンスされていない場合などでは、聴覚保護具が必要になる場合があります。
- 保証されている周囲音響出力レベルは 109 dB (A) です。これは、動作時の試験手順および "ISO 6395:2008" に規定された条件で測定した場合の値です。この測定は、エンジン冷却ファン速度を最高回転数の 70 % にして行われました。騒音レベルは、エンジン冷却ファンの速度により異なる可能性があります。
- 欧州連合加盟国および "EU 指令" 採用国向け車両の騒音レベル情報: 認定ラベルが貼られていれば、ラベルにより、その車両の環境騒音認定が欧州連合の要件を満たしていることが証明されます。ラベルに記載されている値は、"2000/14/EC" で定められた条件で製造時に保証された周囲音響出力レベル (L_{WA}) を示しています。

953 トラックローダ – 船内の仕様

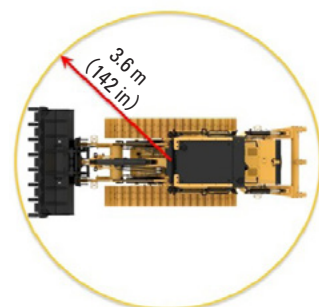
寸法



寸法 (ヒッチ付き)	ピンオン式ブレード	
1 全高	3,156 mm	124.2 in
2 全長	6,167 mm	242.8 in
3 ワークツールカuttingエッジの高さ (完全に上げた状態)	4,013 mm	158.0 in
4 掘削深さ – 完全に傾斜させて完全に収縮させた状態	843 mm	33.2 in
4 掘削深さ – ブレードの上下	903 mm	35.5 in
全幅 – 380 mm (15 in) シュー装着時	2,216 mm	87.2 in
全幅 – 480 mm (20 in) シュー装着時	2,316 mm	91.2 in
ブレード幅	3,150 mm	124.0 in
5 リアリフティングアイの高さ	765 mm	30.1 in
6 フロントリフティングアイの高さ	595 mm	23.4 in
重心の寸法		
7 重心の高さ	732 mm	28.8 in
8 フロントアイの重心	782 mm	30.8 in
9 リアアイの重心	2,143 mm	84.4 in
10 リアからフロントリフティングアイまでの距離	2,924 mm	115.1 in
11 トリムブレードピッチ – 前方	83°	
12 トリムブレードピッチ – 後方	32°	
旋回半径	3.97 m	156.4 in

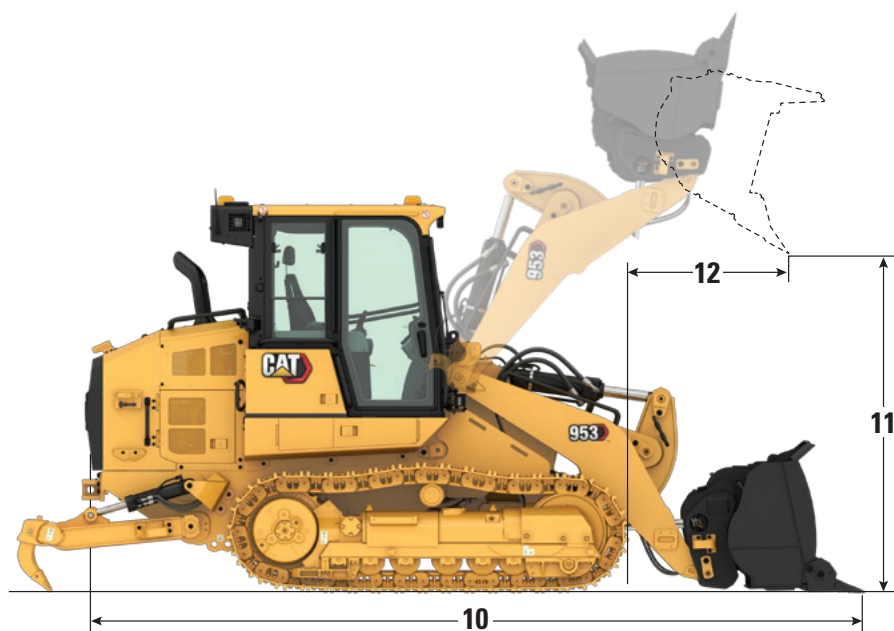
ブレード

トリムブレード	ピンオン式ブレード	
ブレード質量	1,906 kg	4,202 lb
ブレード幅	3,150 mm	124.0 in
ブレード高さ	1,154 mm	45.4 in
ブレード面積	3.64 m ²	39.1 ft ²



バケット

バケットおよびアタッチメント製品は異なる場合があります。利用可能かどうかは、お近くの Cat ディーラにお問い合わせください。



ピンオン式バケット	ゼネラルパーパスバケット*		パフォーマン スバケット**	フラットフロアバケット*		マルチパーパ スバケット**
カッティングエッジのタイプ	ロングツース およびセグメン ト	ボルトオン式 フルエッジ	ロングツース およびセグメン ト	溶接フラッ シュアダプ タ、ロング ツース	幅広 – 溶接フ ラッシュアダ プタ、ロング ツース	ロングツース およびセグメン ト
バケットの質量	1,216 kg (2,681 lb)	1,100 kg (2,425 lb)	1,419 kg (3,128 lb)	1,100 kg (2,425 lb)	1,383 kg (3,048 lb)	1,809 kg (3,987 lb)
バケット幅	2,485 mm (97.8 in)	2,483 mm (97.8 in)	2,551 mm (100.4 in)	2,446 mm (96.3 in)	3,009 mm (118.5 in)	2,485 mm (97.8 in)
フィルファクター 100 % 時の定格容量 ¹	1.8 m ³ (2.4 yd ³)	1.8 m ³ (2.4 yd ³)	2.1 m ³ (2.7 yd ³)	1.8 m ³ (2.3 yd ³)	2.2 m ³ (2.9 yd ³)	1.6 m ³ (2.1 yd ³)
フィルファクター 110 % 時の定格容量			2.3 m ³ (3.0 yd ³)			
定格運転容量 ²	3,692 kg (8,139 lb)	3,737 kg (8,238 lb)	3,871 kg (8,533 lb)	3,987 kg (8,789 lb)	4,115 kg (9,071 lb)	2,828 kg (6,234 lb)
静止転倒荷重	10,548 kg (23,255 lb)	10,676 kg (23,536 lb)	11,059 kg (24,380 lb)	11,391 kg (25,112 lb)	11,756 kg (25,917 lb)	8,080 kg (17,812 lb)
10 機械全長 (バケットを地面に置いた場合)	6,378 mm (251.1 in)	6,176 mm (243.2 in)	6,474 mm (254.9 in)	6,365 mm (250.6 in)	6,396 mm (251.8 in)	6,512 mm (256.4 in)
11 ダンプクリアランス (最大リフト および 45° ダンプ時)	2,838 mm (111.7 in)	2,838 mm (111.7 in)	2,775 mm (109.3 in)	2,914 mm (114.7 in)	2,875 mm (113.2 in)	2,853 mm (112.3 in)
12 リーチ (最大リフトおよび 45° ダンプ時)	1,053 mm (41.4 in)	1,053 mm (41.4 in)	1,115 mm (43.9 in)	1,000 mm (39.4 in)	1,036 mm (40.8 in)	1,248 mm (49.1 in)
掘削力	141,669 N (31,849 lbf)	142,755 N (32,093 lbf)	126,732 N (28,491 lbf)	159,216 N (35,793 lbf)	147,446 N (33,147 lbf)	121,694 N (27,358 lbf)

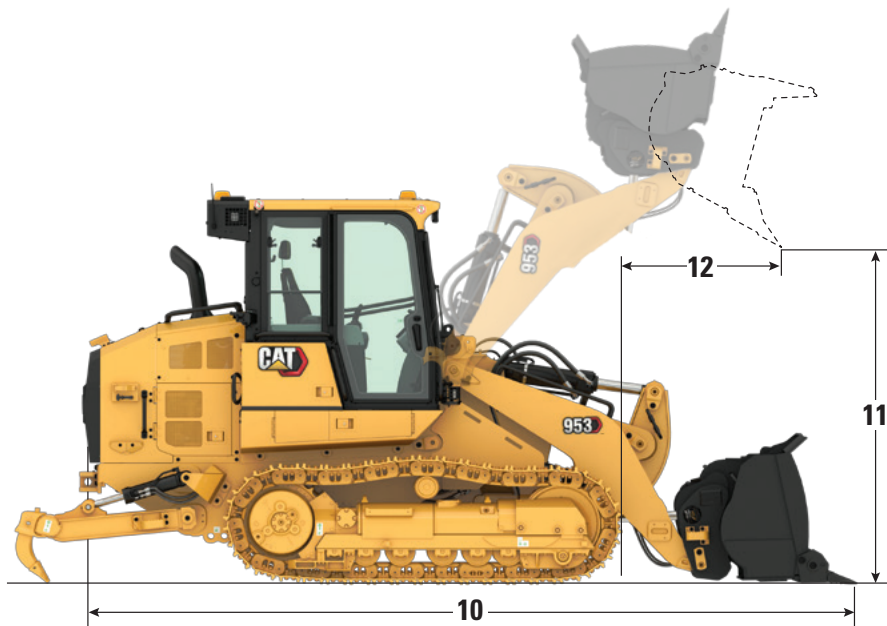
* 機械にカウンタウエイトの装着なし。

** 機械には標準および追加のカウンタウエイトを装着。

¹ ISO 7546:1983 に準拠した体積バケット容量。

² 定格運転容量は、ISO 14397-1:2007 で求められているように、静止転倒荷重 35 % として検討する必要があります。

バケット（続き）



作業に適したワークツールをお選びください

すべてのバケットは、掘削、切り株の除去、積み込み、運搬、整地などに使用できます。次のような特殊なバケットもあります。

パフォーマンスバケット – 積み込みおよび運搬用に最適化されています。

マルチパーパス（MP） – マテリアルをつかんだり、クランプを開いて仕上げ整地を行ったりできます。

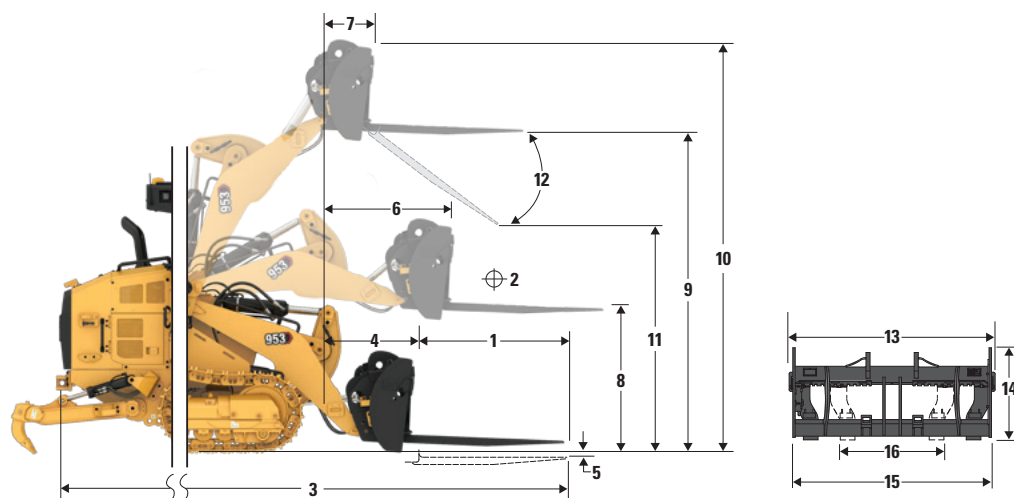
フラットフロアバケット – 整地や、ばら荷のハンドリングに適しています。

最大限の汎用性を求める場合、Fusion カブラなら幅広いバケット、フォーク、レーキ、マテリアルハンドリングアームなどと互換性があります。互換性については、地域の Cat ディーラにお問い合わせください。

Fusion™クイックカブラバケット		Fusion バケット	
カッティングエッジのタイプ		ロングツースおよびセグメント	
バケットの質量		1,490 kg	3,285 lb
バケット幅		2,536 mm	99.8 in
フィルファクター 100 % 時の定格容量 ¹		1.8 m ³	2.4 yd ³
定格運転容量 ²		3,634 kg	8,012 lb
静止転倒荷重 ³		10,383 kg	22,890 lb
10 機械全長（バケットを地面に置いた場合）		6,469 mm	254.7 in
11 ダンピングクリアランス（最大リフトおよび 45° ダンプ時）		2,858 mm	112.5 in
12 リーチ（最大リフトおよび 45° ダンプ時）		1,234 mm	48.6 in
掘削力		120,671 N	27,128 lbf

¹ISO 7546:1983 に準拠した体積バケット容量。
²定格運転容量は、ISO 14397-1:2007 で求められているように、静止転倒荷重 35 % として検討する必要があります。
³機械には標準および追加のカウンタウエイトを装着。

パレットフォーク付きの運転仕様



953 トラックローダ*	48 in タイン		60 in タイン		72 in タイン		84 in タイン		96 in タイン	
	mm	in	mm	in	mm	in	mm	in	mm	in
1 タイン長さ	1,219	48.0	1,524	60.0	1,829	72.0	2,134	84.0	2,438	96.0
2 荷重中心	609	24.0	762	30.0	914	36.0	1,067	42.0	1,219	48.0
3 最大全長	6,951	274.0	7,256	286.0	7,561	298.0	7,866	310.7	8,170	322.7
4 リーチ (フォークグラウンドレベル時)	1,213	48.0	1,213	48.0	1,213	48.0	1,213	48.0	1,213	48.0
5 バケット掘削深さ	-50	-2	-50	-2	-50	-2	-50	-2	-50	-2
6 リーチ (リフトアーム水平およびフォーク水平時)	1,713	67.0	1,713	67.0	1,713	67.0	1,713	67.0	1,713	67.0
7 リーチ (フォーク最大高さ時)	930	37.0	930	37.0	930	37.0	930	37.0	930	37.0
8 地面からタイン上部まで (アーム水平およびフォーク水平時)	1,619	64.0	1,619	64.0	1,619	64.0	1,619	64.0	1,619	64.0
9 地面からタイン上部まで (最大高さおよびフォーク水平時)	3,472	137.0	3,472	137.0	3,472	137.0	3,472	137.0	3,472	137.0
10 フォーク全高 (最大リフト時) (キャリッジ上部から地面まで)	4,513	178.0	4,513	178.0	4,513	178.0	4,513	178.0	4,513	178.0
11 クリアランス (最大リフトおよび最大ダンプ時)	2,107	83.0	1,853	73.0	1,598	63.0	1,344	53.0	1,090	43.0
12 水平からの最大吐出角度	-57°		-57°		-57°		-57°		-57°	
13 キャリッジ全幅	2,528	100.0	2,528	100.0	2,528	100.0	2,528	100.0	2,528	100.0
14 キャリッジ全高	1,130	45.0	1,130	45.0	1,130	45.0	1,130	45.0	1,130	45.0
15 タインを含めた幅 (最大幅)	2,178	86.0	2,178	86.0	2,178	86.0	2,178	86.0	2,178	86.0
16 タインを含めた幅 (最小幅)	576	23.0	576	23.0	576	23.0	576	23.0	576	23.0
タイン幅 (シングルタイン)	180	7.0	180	7.0	180	7.0	180	7.0	180	7.0
タイン厚さ	90	4.0	90	4.0	90	4.0	90	4.0	90	4.0
	kg	lb	kg	lb	kg	lb	kg	lb	kg	lb
タイン負荷容量 (1 ペアあたり)	22,200	48,943	17,800	39,242	14,800	32,628	12,700	27,999	11,300	24,912
静止転倒荷重 (アーム水平およびフォーク水平時)	6,528	14,392	6,120	13,493	5,747	12,670	5,397	11,899	5,085	11,210
静止リフト能力 (アーム水平およびフォーク水平時)	8,425	18,573	7,827	17,256	6,892	15,193	6,116	13,483	5,492	12,107
定格積載質量 (SAE J1197)**	2,285	5,037	2,142	4,723	2,011	4,434	1,889	4,165	1,780	3,924

*480 mm (20 in) HDXL トラック、標準カウンタウエイト (250 kg/551 lb)、および追加のカウンタウエイト (220 kg/485 lb) を装着した建設用構成。

** クローラローダの場合は、転倒荷重の 35 % または 100 % のリフト能力のいずれか小さい方 (SAE J1197:2011、EN-474-3:2022、ISO 14397-1:2007)。

953 船内の標準およびオプション装備品

標準およびオプション装備品

標準およびオプション装備品は異なる場合があります。詳細については、Cat ディーラにお問い合わせください。

標準 オプション		標準 オプション	
パワートレイン		電気系統	
米国 EPA Tier 4 Final、EU Stage V、韓国 Tier 5、中国オフロード Stage IV、オフロード法 2014 年の各排出ガス基準に適合する、エンジン取付け式アフタートリートメントを搭載した Cat C7.1 ディーゼルエンジン	✓	地上作業用サービスセンタ	✓
インド Bharat III、ユーラシア経済連合 Stage IIIA、UN ECE R96 Stage IIIA の各排出ガス基準（Tier 3/Stage IIIA 相当）に適合する Cat C7.1 ディーゼルエンジン	✓	24 V ヘビーデューティオルタネータ	✓
エンジンターボチャージャ	✓	後進警報ブザー	✓
エアツューエアアフタクーラ（ATAAC）	✓	2 個のホーン	✓
エンジン吸気、オイル、冷却水用モジュラ式クーリングシステム	✓	バッテリー 2 個（ヘビーデューティ仕様、高出力、メンテナンスフリー、1,120 CCA）	✓
油圧式デマンドファン – 電子制御、温度検出機能	✓	メインディスコネクトスイッチ	✓
油圧式ファン、逆回転可	✓	電動スタータ（ヘビーデューティ、24 V）	✓
電子制御ハイドロスタティックトランスミッション（EHC）	✓	追加照明 – キャブ下部に前方照射の LED ライト 2 個とフード下にライト 1 個	✓
オートアイドルリングストップ機能	✓	LED 点滅式回転灯	✓
オートエンジン回転数コントロール	✓	運転席	
電動燃料ポンプ	✓	ROPS/FOPS キャブ（加圧式、騒音抑制、着色ガラス、右側スライドウィンドウ）	✓
ウォータセパレータ	✓	2 個の側面スライドウィンドウと 8 個の LED ライトを搭載したデラックスキャブパッケージ：前方照射のライト 4 個（ルーフ取付け）、後方照射のライト 2 個および側方照射のライト 2 個（エアコンユニット一体型）	✓
グロープラグ始動補助装置	✓	デラックスハイバックシート – ヒータおよび調整可能な衝撃コントロール付き	✓
エンジンエアクリーナ	✓	プレミアムプラスハイバックシート – ヒータ、クーラ、ロック式サイド/サイドアイソレータ	✓
エンジンエアプレクリーナ	✓	調節式アームレスト	✓
足回り		処理が高速化されたシートマウント式電気油圧式コントロールレバー	✓
HDXL 足回りおよびトラック（38 セクション）、1,850 mm（72.8 in）クローラ中心距離	✓	V パターンおよびペダルステアリングコントロール	✓
オシレーティングトラックローラフレーム	✓	ジョイスティックステアリングコントロール	✓
トラックガイディングガード – エンド部	✓	ジョイスティック作業装置コントロール	✓
油圧トラックアジャスタ	✓	2 レバー型の作業装置コントロール	✓
スプロケットリム（交換可能で堅牢な鋼製のボルトオンセグメントを装備）	✓	巻取り式シートベルト（ダッシュボード上に着用インジケータ）	✓
スプロケットガード	✓	4 点式シートベルト対応シート	✓
片側に 6 個のトラックローラ（1 個のキャリアローラ付き、永久潤滑式）	✓	(次ページに続く)	
アイドラ（従来型、永久潤滑式）	✓		

標準およびオプション装備品（続き）

標準およびオプション装備品は異なる場合があります。詳細については、Cat ディーラにお問い合わせください。

	標準	オプション		標準	オプション
オペレータ環境（続き）			その他の標準装備品		
エアコンおよび暖房	✓		リアおよびフロントリフティング装置	✓	
デフロスタヒータ（自動温度制御機能 および自動ブLOWERコントロール付き）	✓		耐久性に優れたメタルフェンダ	✓	
キャブ空気駆動式ブレクリーナ		✓	外部防音装置	✓	
ミラー（リアビュー、室内、調整可能）	✓		ロードセンシング可変容量型作業装置 用ポンプ	✓	
ラジオ対応。（スピーカ、アンテナ、 12 V 電源ソケット、および 5 V USB ポートを含む）	✓		Z バーローダリンケージ	✓	
ラジオ – FM 対応キット		✓	作業装置シリンダ（センサ付き）	✓	
ラジオ – Bluetooth、AUX、マイク		✓	エンジンエンクロージャ（ロック式ド ア付き）	✓	
ラジオ – Bluetooth、AUX、マイク – Dab+		✓	ラジエータコア（耐粉塵、6 フィン/in）	✓	
ラジオ – Bluetooth、AUX、マイク – Sirius		✓	ヒンジ式ラジエータガードおよびスイ ングアウトファン	✓	
パーキングブレーキスイッチおよび " ブレーキオン" インジケータライト	✓		シャーシに 4 x 2 個の固定箇所	✓	
作業装置ロックアウトスイッチ	✓		ガーディング		
高解像度リアビューカメラ	✓		ガード（下部全体）	✓	
254 mm（10 in）カラータッチスクリー ンディスプレイ（内蔵リアカメラディ スプレイおよび機械スロープインジ ケータ付き）	✓		アイドラガード（なし）		✓
3 つの選択可能な作業モード （自動、パワー、エコ）	✓		アイドラガード		✓
オペレータにより設定可能なリフトお よびチルトのキックアウト	✓		アイドラガード – 船内		✓
機械のピッチおよびロール表示	✓		フロントライトガード		✓
バケットシェイク	✓		キャブフロントウィンドウガード		✓
リモートサービス（トラブルシュート/ リモートフラッシュ）		✓	トラックローラガード		✓
ヘビーデューティラバーフロアマット	✓		(次ページに続く)		
キャブフロントウィンドウ用ウォッ シャおよびワイパ（フロントおよびリ ア、マルチスピード）	✓				
耐久性に優れたメタルルーフ	✓				
コートフック	✓				
収納スペース（左アームレスト下部）	✓				
資料ホルダ（右コンソール）	✓				

953 船内の標準およびオプション装備品

標準およびオプション装備品（続き）

標準およびオプション装備品は異なる場合があります。詳細については、Cat ディーラにお問い合わせください。

	標準	オプション		標準	オプション
バケット*			メンテナンス		
ゼネラルパーパス – 1.8 m ³ (2.4 yd ³)		✓	標準潤滑油		✓
溶接フラッシュアダプタ付きゼネラルパーパス – 1.7 m ³ (2.2 yd ³)		✓	生分解性潤滑油		✓
ヘビーデューティゼネラルパーパス – 1.8 m ³ (2.4 yd ³)		✓	Cat 純正エクステンデッドライフクーラント	✓	
マルチパーパス – 1.6 m ³ (2.1 yd ³)		✓	サービスパッケージ		✓
フルボルトオンカッティングエッジ付きゼネラルパーパス – 1.8 m ³ (2.4 yd ³)		✓	拡張サービスパッケージ – 手動油圧システム（現場で安全にキャブを 30° チルトしてロック可）、ショベルホルダブラケット（ショベルは別売）	✓	
パフォーマンスゼネラルパーパス – 2.1 m ³ (2.7 yd ³)		✓	高速オイル交換		✓
幅広フラッシュゼネラルパーパス – 2.2 m ³ (2.9 yd ³)		✓	作動油タンクのエコロジードレーン	✓	
クイックカブラ、ゼネラルパーパス – 1.8 m ³ (2.4 yd ³)		✓	オイルサンプリングバルブ	✓	
注記：すべてのバケット（フルボルトオンカッティングエッジ付きゼネラルパーパスを除く）に Advansys グランドエンゲージツールが搭載されています。			Cat XT ホース	✓	
ブレード*			HYDO Advanced 10	✓	
トリムブレード – 石炭 – 3,150 mm (24 in)		✓	作動油タンク内の作業装置オイルリターンフィルタ	✓	
油圧システム			リアアタッチメント		
2 バルブ油圧システム、2 レバー		✓	バンパ	✓	
2 バルブ油圧システム、ジョイスティック		✓	燃料タンク		
3 バルブ油圧システム、フロント、ジョイスティック		✓	燃料タンク	✓	
3 バルブ油圧システム、リア、ジョイスティック		✓	高速充填燃料タンク		✓
3 バルブ油圧システム、リア、2 レバー		✓	燃料タンク補充用ポンプ		✓
4 バルブ油圧システム、フロントおよびリア、ジョイスティック		✓	沈殿物排出ハンドポンプ		✓
標準油圧ライン		✓	その他の装備品		
クイックカブラ油圧ライン		✓	アクセスパッケージ		✓
*953K モデルのバケットとその他のツールアタッチメント、および 953D モデルの一部のバケットとワークツールアタッチメントは、953 と互換性があります。バケットおよびアタッチメント製品は異なる場合があります。互換性に関する情報や利用可能かどうかについては、お近くの Cat ディーラにお問い合わせください。			ジャケットウォータヒータ（110 V）		✓
			ジャケットウォータヒータ（240 V）		✓
			Fusion クイックカブラ		✓
			テクノロジー製品		
			Product Link（プロダクトリンク）対応	✓	
			Product Link（携帯回線）		✓
			Product Link デュアル（携帯電話/衛星通信）		✓
			Cat PAYLOAD		✓

953

トラックローダ 一部製鉄所

トラックローダは、製鉄所およびその他の高温作業向けの堅牢で機動性に優れたオプションです。そのような特に過酷な状況でも性能を発揮できるように、工場出荷時に特別な機能をトラックローダに装備することができます。

耐熱足回り

- この専用の足回りでは、ローラ、アイドラ、ピボットシャフト、およびファイナルドライブに耐熱シールが付属しています。
- トラックローラフレームの下部に溶接された鋼製のバーは、熱による変形を防止するのに役立ちます。
- デュオコーン™シールによってファイナルドライブが保護されています。
- オプションのトラックローラガードで摩耗から保護することもできます。

製鉄所仕様キャブ

- 下部ドアの内部、運転室の下側、エアダクトおよびエアコンラインの周囲にさまざまなヒートシールドを使用。
- 耐熱フロアマット。
- 厚さ 18 mm/0.7 in の 2 重キャブフロントウィンドウ。
- フロントキャブフロントウィンドウグリルおよびサーマルネットによるスラグの飛散からの保護。
- シリコンでシールされたキャブウィンドウ。
- トラックからのスラグの跳ね返りからウィンドウを保護するように設計されたガラス張りのキャブドア。
- メタルルーフによる保護の強化。
- シリコンスリーブを装着した 8 個の耐熱ワイドフラッドライト（フロントに 4 個、リアに 2 個、サイドに 2 個）。
- 金属製のドアハンドルとヒートシールドとして機能するルーフ。
- 運転席ポストの両側に設置されたエアコンの通気孔。

その他の保護機能

- 難燃性のオイル。
- ヘビーデューティフロントおよびリア機械ガード。
- 潤滑油のない密閉型トラックリンク。
- ダブルグロースまたはトリプルグロースシュー。
- スラグバケット。



重要：

このパッケージには、機械が高温スラグ上を走行するために必要なその他の改造は含まれていません。例：鋼製燃料タンク、ハーネスの耐熱インシュレーション、油圧ホース、ウォータ/ヒータ/エアライン、タンクのヒートシールド。

製鉄所パッケージが利用可能かどうかは、地域の Cat ディーラにお問い合わせください。

エンジン

エンジン	Cat® C7.1
排出ガス	米国EPA Tier 4 Final、EU Stage V、韓国Tier 5、中国オフロードStage IV、オフロード法2014年基準またはインドBharat Stage III、ユーラシア経済連合Stage IIIA、UN ECE R96 Stage IIIA排出ガス基準（米国EPA Tier 3/EU Stage IIIA相当）に適合

定格出力（ネット）（1,800 rpm）

ISO 9249/SAE J1349	119 kW	160 hp
ISO 9249（DIN）	162 mhp	

エンジン出力（1,800 rpm）

ISO 14396	129 kW	173 hp
ISO 14396（DIN）	175 mhp	

内径	105 mm	4.1 in
----	--------	--------

行程	135 mm	5.3 in
----	--------	--------

総行程容積（排気量）	7.01 L	427.8 in ³
------------	--------	-----------------------

- 表示されている公称出力は、エンジンにファン、エアクリーナ、クリーンエミッションモジュール、およびオルタネータが装備された状態で、フライホイール部で得られる出力です。
- 公称出力は、製造時点で有効な指定規格の下で試験した場合の値です。
- 直列 6 気筒ディーゼルエンジン、シングルターボチャージャ式、ATAAC、エンジン取付け式アフタートリートメント（装着の場合）。
- 3,000 m（9,842 ft）の標高までは、出力レベルを下げる必要はありません。
- 米国 EPA Tier 4 Final、EU Stage V、韓国 Stage V、中国オフロード Stage IV、および日本 2014 年規制適合の CAT エンジンは、ULSD（硫黄含有量が 15 ppm 以下の超低硫黄ディーゼル）を使用する必要があり、次の低炭素強度燃料を混合した ULSD と互換性 * があります。

- ✓ 20 % のバイオディーゼル FAME（脂肪酸メチルエステル）***
- ✓ 100 % 再生可能ディーゼル、HVO（水素化植物油）、GTL（ガス液化）燃料

ユーラシア経済連合 Stage IIIA、UN ECE R96 Stage IIIA 排出ガス基準（米国 EPA Tier 3/EU Stage IIIA 相当）に適合する CAT エンジンは、次の低炭素強度燃料を混合したディーゼル燃料 * と互換性があります *。

- ✓ 20 % のバイオディーゼル FAME（脂肪酸メチルエステル）***
- ✓ 100 % 再生可能ディーゼル、HVO（水素化植物油）、GTL（ガス液化）燃料

問題なくご使用いただくためにガイドラインを参照してください。詳細については、Cat ディーラにお問い合わせいただくか、“Caterpillar 推奨の機械油水類”（SEBU6250）を参照してください。

*Caterpillar 製エンジンはこれらの代替燃料に対応していますが、地域によっては使用できない場合があります。

** 低炭素強度燃料からのテールパイプ温室効果ガス排出量は、従来の燃料と基本的に同じです。

*** 後処理装置のないエンジンは、より高い混合率に対応しており、最大 100 % のバイオディーゼルに対応しています（混合率が 20 % を超えるバイオディーゼルの使用については、Cat ディーラにお問い合わせください）。

**** バイオディーゼルの混合率が 20 % を超える燃料の使用については、最寄りの Cat ディーラにお問い合わせください。

エアコンディショニングシステム

当機のエアコンディショニングシステムには、フッ素系温室効果ガス冷媒 R134a または R1234yf が含まれています。ガスの識別についてはラベルまたは取扱説明書を参照してください。

フッ素系温室効果ガス冷媒 R134a（地球温暖化係数 =1,430）を使用している場合、システムに含まれている冷媒の質量は 1.134 kg（2.5 lb）で、CO₂ 換算では 1.622 メートルトン（1.787 トン）相当になります。

ドライブシステム

説明	電子制御ハイドロスタティックドライブ（2 個の可変容量式ベントアクシスモータおよび 2 個の可変容量式スリッパ式アキシャルピストンポンプ付き）
----	---

走行速度	0 ~ 10 km/h（0 ~ 6.2 mph）の無段階変速
------	--------------------------------

リリースバルブ設定	47,500 kPa 6,890 psi
-----------	----------------------

作業装置システム

説明	ロードセンシング、可変容量ピストンポンプ
----	----------------------

最大コンティニアスフロー（1,800 rpm）	155 L/min 41 gal/min
-------------------------	----------------------

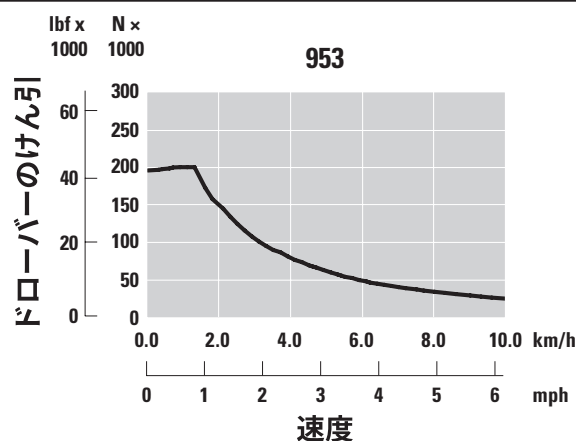
最大圧力	28,000 kPa 4,061 psi
------	----------------------

フィルタシステム	作業装置リターンフィルタ
----------	--------------

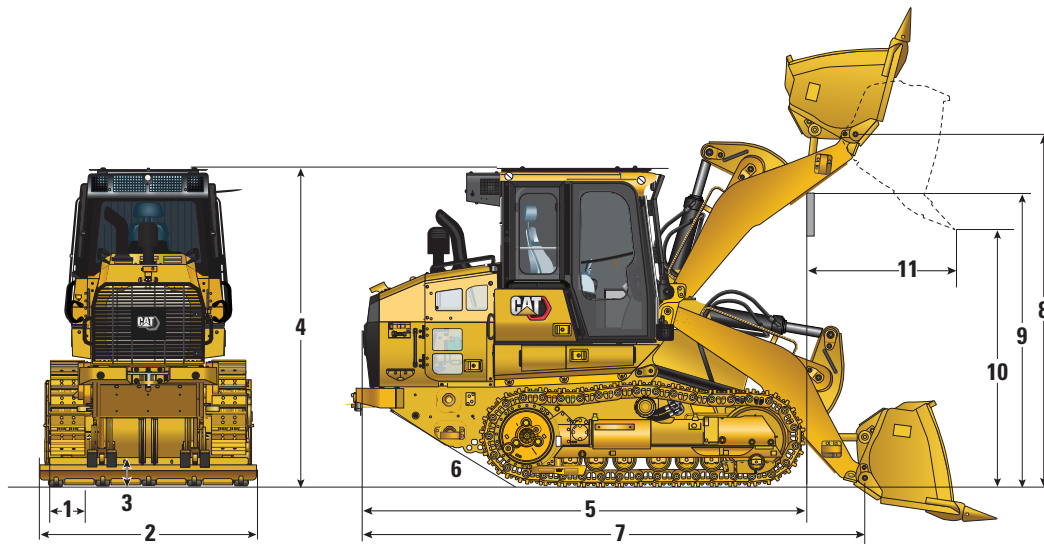
整備交換時の容量

燃料タンク	265 L	70 gal
尿素水タンク（装着の場合）	16 L	4.2 gal
冷却系統	32 L	8.5 gal
クランクケース（フィルタ付き）	16.5 L	4.5 gal
走行減速機	10.8 L	2.8 gal
作動油タンク	70 L	18.5 gal
ピボットシャフト	0.7 L	0.18 gal

ドローバのけん引力



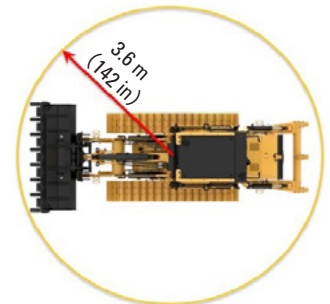
質量および寸法



図は建設用構成です。

一部製鉄所

運転質量 ¹	17,210 kg	37,942 lb
輸送質量 ²	13,283 kg	29,284 lb
1 トラックシュー幅		
ダブルグローサ	380 mm	15.0 in
トラックローラ – 片側		6
シューの数 – 片側		37
接地長	2,286 mm	90.0 in
接地圧		
380 mm (15 in) ダブルグローサシュー	90 kPa	13 psi
2 全幅 (スラグバケット付き)	2,416 mm	95.1 in
3 最低地上高	413 mm	16.3 in
4 機械高さ (キャブ最上部まで)	3,216 mm	126.6 in
5 トラックのフロントまでの機械の長さ	4,520 mm	177.9 in
6 ランプ角度		29°
7 全長 (スラグバケット付き)	6,602 mm	259.9 in
8 ヒンジピン高さ (最大リフト時)	3,608 mm	142.1 in
9 リフトアームクリアランス (最大リフト時)	3,005 mm	118.3 in
10 ダumpingクリアランス (最大リフトおよび 45° ダンプ時)	2,752 mm	108.3 in
11 リーチ (最大リフトおよび 45° ダンプ時)	1,167 mm	45.9 in
旋回半径	3.8 m	149.6 in



¹ 運転質量：一部製鉄所向けパッケージ装備の機械、ツースとセグメント装備のスラグバケット、ヘビーデューティエクステンデッドライフ足回り、アフタートリートメントシステム、潤滑剤、100 % 充填した燃料タンク、および 75 kg (165 lb) のオペレータ。アフタートリートメントを装備していない機械の場合は、287 kg (632 lb) を差し引いてください。

² 輸送質量：一部製鉄所向けパッケージ装備の機械、ヘビーデューティエクステンデッドライフ足回り、アフタートリートメントシステム、潤滑剤、10 % 充填した燃料タンク。アフタートリートメントを装備していない機械の場合は、287 kg (632 lb) を差し引いてください。

バケット

ピンオン式バケット – 標準リンケージ	スラグバケット	
カッティングエッジのタイプ	ロングツースおよびセグメント	
バケットの質量	2,502 kg	5,515 lb
バケット幅	2,416 mm	95.1 in
フィルファクター 100 % 時の定格容量 ¹	1.6 m ³	2.1 yd ³
定格運転容量 ²	3,344 kg	7,373 lb
静止転倒荷重 ³	9,555 kg	21,066 lb
掘削力	116,605 N	26,214 lbf

¹ISO 7546:1983 に準拠した体積バケット容量。

²定格運転容量は、ISO 14397-1:2007 で求められているように、静止転倒荷重 35 % として検討する必要があります。

³機械には標準および追加のカウンタウエイトを装着。

規格

ROPS/FOPS

- Caterpillar 製車両の ROPS (Roll Over Protective Structure、転倒時運転者保護構造) は、ISO 3471:2008 の ROPS 規格に適合。
- FOPS (Falling Object Protective Structure、落下物保護構造) は、ISO 3449:2005 Level II に適合。

ブレーキ

- ブレーキは ISO 10265:2008 規格に適合しています。

騒音および振動レベル

- 公示されている動作時の運転者音圧レベルは 74 dB (A) です。これは、"ISO 6396:2008" を適用し、密閉したキャブで測定した場合の値です。この測定は、エンジン冷却ファン速度を最高回転数の 70 % にして行われました。騒音レベルは、エンジン冷却ファンの速度により異なる可能性があります。キャブが適切に取付けられ、整備されている状態で測定されました。この測定はキャブのドアとウィンドウを閉めた状態で実施されています。注記：動作時の運転者音圧レベルの不確かさは ± 2 dB (A) です。
- 開放型の運転室で長時間作業する場合、騒音の激しい環境で作業を行う場合、キャブが適切にメンテナンスされていない場合などでは、聴覚保護具が必要になる場合があります。
- 保証されている周囲音響出力レベルは 109 dB (A) です。これは、動作時の試験手順および "ISO 6395:2008" に規定された条件で測定した場合の値です。この測定は、エンジン冷却ファン速度を最高回転数の 70 % にして行われました。騒音レベルは、エンジン冷却ファンの速度により異なる可能性があります。
- 欧州連合加盟国および "EU 指令" 採用国向け車両の騒音レベル情報：認定ラベルが貼られていれば、ラベルにより、その車両の環境騒音認定が欧州連合の要件を満たしていることが証明されます。ラベルに記載されている値は、"2000/14/EC" で定められた条件で製造時に保証された周囲音響出力レベル (L_{WA}) を示しています。

標準およびオプション装備品

標準およびオプション装備品は異なる場合があります。詳細については、Cat ディーラーにお問い合わせください。

標準	オプション	標準	オプション
パワートレイン		電気系統	
米国 EPA Tier 4 Final、EU Stage V、韓国 Tier 5、中国オフロード Stage IV、オフロード法 2014 年の各排出ガス基準に適合する、エンジン取付け式アフタートリートメントを搭載した Cat C7.1 ディーゼルエンジン	✓	地上作業用サービスセンタ	✓
インド Bharat III、ユーラシア経済連合 Stage IIIA、UN ECE R96 Stage IIIA の各排出ガス基準（Tier 3/Stage IIIA 相当）に適合する Cat C7.1 ディーゼルエンジン	✓	24 V ヘビーデューティオルタネータ	✓
エンジンターボチャージャ	✓	後進警報ブザー	✓
エアツアエアアフタクーラ（ATAAC）	✓	2 個のホーン	✓
エンジン吸気、オイル、冷却水用モジュラ式クーリングシステム	✓	バッテリー 2 個（ヘビーデューティ仕様、高出力、メンテナンスフリー、900 CCA）	✓
油圧式デマンドファン – 電子制御、温度検出機能	✓	メインディスコネクトスイッチ	✓
油圧式ファン、逆回転可	✓	電動スタータ（ヘビーデューティ、24 V）	✓
電子制御ハイドロスタティックトランスミッション（EHC）	✓	LED 点滅式回転灯	✓
オートアイドルリングストップ機能	✓	運転席	
オートエンジン回転数コントロール	✓	製鉄所仕様キャブ – 加圧式、騒音抑制、ROPS/FOPS キャブ、シリコンシールガラス、ヘビーデューティのラミネートキャブフロントウィンドウガラス	✓
電動燃料ポンプ	✓	デラックスハイバックシート – ヒータおよび調整可能な衝撃コントロール付き	✓
ウォータセパレータ	✓	プレミアムプラスハイバックシート – ヒータ、クーラ、ロック式サイド/サイドアイソレータ	✓
グロープラグ始動補助装置	✓	調節式アームレスト	✓
エンジンエアクリーナ	✓	処理が高速化されたシートマウント式電気油圧式コントロールレバー	✓
エンジンエアプレクリーナ	✓	V パターンおよびペダルステアリングコントロール	✓
足回り		ジョイスティックステアリングコントロール	✓
ヘビーデューティおよび密閉式トラック（潤滑油なし）380 mm（15 in）ダブルグロースチャー	✓	ジョイスティック作業装置コントロール	✓
オシレーティングトラックローラフレーム	✓	2 レバー型の作業装置コントロール	✓
トラックガイディングガード – エンド部	✓	巻取り式シートベルト（ダッシュボード上に着用インジケータ）	✓
油圧トラックアジャスタ	✓	4 点式シートベルト対応シート	✓
スプロケットリム（交換可能で堅牢な鋼製のボルトオンセグメントを装備）	✓	エアコンおよび暖房	✓
スプロケットガード	✓	(次ページに続く)	
片側に 6 個のトラックローラ（1 個のキャリアローラ付き、永久潤滑式）	✓		
アイドラ（従来型、永久潤滑式）	✓		

953 一部製鉄所の標準およびオプション装備品

標準およびオプション装備品（続き）

標準およびオプション装備品は異なる場合があります。詳細については、Cat ディーラにお問い合わせください。

	標準	オプション		標準	オプション
オペレータ環境（続き）			その他の標準装備品		
デフロスタヒータ（自動温度制御機能および自動ブLOWERコントロール付き）	✓		耐久性に優れたメタルフェンダ	✓	
ミラー（リアビュー、室内、調整可能）	✓		外部防音装置	✓	
ラジオ対応。スピーカ、アンテナ、24 V 電源ソケット、および 5 V USB ポートを含む	✓		ロードセンシング可変容量型作業装置用ポンプ	✓	
ラジオ - FM 対応キット		✓	Z バーローダリンケージ	✓	
ラジオ - Bluetooth、AUX、マイク		✓	作業装置シリンダ（センサ付き）	✓	
パーキングブレーキスイッチおよび"ブレーキオン"インジケータライト	✓		エンジンエンクロージャ（ロック式ドア付き）	✓	
作業装置ロックアウトスイッチ	✓		ラジエータコア（耐粉塵、6 フィン/in）	✓	
高解像度リアビューカメラ	✓		ヒンジ式ラジエータガードおよびスイングアウトファン	✓	
254 mm (10 in) カラータッチスクリーンディスプレイ（内蔵リアカメラディスプレイおよび機械スロープインジケータ付き）	✓		シャーシに 4 x 2 個の固定箇所	✓	
3 つの選択可能な作業モード（自動、パワー、エコ）	✓		ガーディング		
オペレータにより設定可能なリフトおよびチルトのキックアウト	✓		金属スクリーン付きキャブフロントウィンドウガード	✓	
機械のピッチおよびロール表示	✓		ガード（下部全体）	✓	
バケットシェイク	✓		アイドラガード		✓
リモートサービス（トラブルシュート/リモートフラッシュ）		✓	フロントライトガード		✓
ヘビーデューティラバーフロアマット	✓		トラックローラガード		✓
キャブフロントウィンドウ用ウォッシャおよびシリコンワイパ（フロントおよびリア、マルチスピード）	✓				
耐久性に優れたメタルルーフ	✓				
コートフック	✓				
収納スペース（左アームレスト下部）	✓				
資料ホルダ（右コンソール）	✓				

（次ページに続く）

標準およびオプション装備品（続き）

標準およびオプション装備品は異なる場合があります。詳細については、Cat ディーラにお問い合わせください。

	標準	オプション		標準	オプション
バケット*			リアアタッチメント		
スラグバケット – 1.6 m ³ (2.1 yd ³)		✓	バンパ		✓
油圧システム			ストライカバー		✓
2 バルブ油圧システム、2 レバー		✓	燃料タンク		
2 バルブ油圧システム、ジョイスティック		✓	燃料タンク	✓	
標準油圧ライン	✓		高速充填燃料タンク		✓
メンテナンス			沈殿物排出ハンドポンプ		✓
標準潤滑油		✓	その他の装備品		
生分解性潤滑油		✓	アクセスパッケージ		✓
Ecosafe 潤滑油（製鉄所）	✓		テクノロジー製品		
Cat 純正エクステンデッドライフクーラント	✓		Product Link（プロダクトリンク）対応	✓	
拡張サービスパッケージ – 手動油圧システム（現場で安全にキャブを 30° チルトしてロック可）、ショベルホルダブラケット（ショベルは別売）	✓		Product Link（携帯回線）		✓
高速オイル交換		✓	Product Link デュアル（携帯電話/衛星通信）		✓
作動油タンクのエコロジードレーン	✓		Cat Payload		✓
オイルサンプリングバルブ	✓		カウンタウエイト		
Cat XT ホース	✓		軽量カウンタウエイト 250 kg (551 lb)		✓
Ecosafe 潤滑油	✓		軽量カウンタウエイト、追加 220 kg (485 lb)		✓
作動油タンク内の作業装置オイルリターンフィルタ	✓				

*953K モデルのバケットとその他のツールアタッチメント、および 953D モデルの一部のバケットとワークツールアタッチメントは、953 と互換性があります。バケットおよびアタッチメント製品は異なる場合があります。互換性に関する情報や利用可能かどうかについては、お近くの Cat ディーラにお問い合わせください。



オフロード法少数特例
2014年基準同等適合車

Cat 製品、ディーラサービス、および産業ソリューションに関する詳細情報については、Web サイト (www.cat.com) をご覧ください。

© 2025 Caterpillar
All rights reserved

記述の内容と仕様は、予告なしに変更されることがあります。写真の車両には、オプション装備品が装着されていることがあります。利用可能なオプションについては、Cat ディーラにお問い合わせください。

CAT、CATERPILLAR、LET'S DO THE WORK、VisionLink、それらの各ロゴ、"Caterpillar Corporate Yellow"、"Power Edge" および Cat "Modern Hex" のトレードドレスは、ここに記載されている企業および製品と同様に、Caterpillar 社の商標であり、許可なく使用することはできません。

労働安全衛生法に基づき機体質量 3 メートルトン未満の建設機械の運転には事業者が実施する「小型車両系建設機械運転技能特別教育」の終了が必要です。労働安全衛生法に基づき機体質量 3 メートルトン以上の「車両系建設機械（整地・運搬・積込・掘削用）および（解体用）の運転」には登録教習機関の行う「技能講習」を受講し修了証の取得が必要です。

AJXQ3139-03 (2025 年 07 月)
AJXQ3139-02 の改訂版
ビルド番号 :12A
(Global)

