



Chargeuse à chaînes

Numéro de version : 12A

953

Caractéristiques techniques

Les configurations et les fonctionnalités peuvent varier en fonction de la région. Veuillez contacter votre concessionnaire Cat® pour connaître les disponibilités dans votre région.

Table des matières

Chargeuse à chaînes 953

Spécifications	3	Godets et attaches	6
Moteur	3	Godets	7
Climatisation	3	Chaîne	9
Système d'entraînement	3	Ripper	9
Circuit d'équipement	3	Normes	9
Contenances pour l'entretien	3	Caractéristiques de fonctionnement avec fourches à palettes ..	10
Effort de traction à la barre d'attelage	3	Équipement standard et options	11
Poids et dimensions	4	Déclaration environnementale 953	14

Chargeuse à chaînes 953 – Configuration de la chargeuse à chaînes pour le traitement des déchets

Caractéristiques et principaux avantages	15	Chargeuse à chaînes pour le traitement des déchets et nettoyage optimisé	17
Spécifications	16	Chaîne	17
Moteur	16	Ripper	17
Climatisation	16	Dimensions	18
Système d'entraînement	16	Godets	19
Circuit d'équipement	16	Fonctionnalités de la chargeuse à chaînes pour le traitement des déchets	20
Contenances pour l'entretien	16	Normes	21
Effort de traction à la barre d'attelage	16	Équipement standard et options	22
Chargeuse à chaînes pour le traitement des déchets	17		

(suite à la page suivante)

Table des matières (suite)

Chargeuse à chaînes 953 – Configuration cales de navire

Caractéristiques et principaux avantages	25	Poids et dimensions	27
Spécifications	26	Chaîne	27
Moteur	26	Normes	27
Climatisation	26	Dimensions	28
Système d'entraînement	26	Lames	28
Circuit d'équipement	26	Godets	29
Contenances pour l'entretien	26	Caractéristiques de fonctionnement avec fourches à palettes ..	31
Effort de traction à la barre d'attelage	26	Équipement standard et options	32

Chargeuse à chaînes 953 - Configuration Aciérie partielle

Caractéristiques et principaux avantages	35	Contenances pour l'entretien	36
Spécifications	36	Effort de traction à la barre d'attelage	36
Moteur	36	Poids et dimensions	37
Climatisation	36	Godets	38
Système d'entraînement	36	Normes	38
Circuit d'équipement	36	Équipement standard et options	39

Spécifications de la Chargeuse à chaînes 953

Moteur

Moteur	C7.1 Cat®
Émissions	Conforme à la norme américaine EPA Tier 4 Final, européenne Stage V, coréenne Tier 5, chinoise Stage IV pour moteurs non routiers, japonaise 2014 sur les émissions ou indienne Bharat Stage III, de l'Union économique eurasiatique Stage IIIA, UN ECE R96 Stage IIIA, ou normes équivalentes à la norme américaine EPA Tier 3/européenne Stage IIIA.

Puissance nette (1 800 tr/min)		
ISO 9249/SAE J1349	119 kW	160 hp
ISO 9249 (DIN)	162 mhp	
Puissance du moteur (1 800 tr/min)		
ISO 14396	129 kW	173 hp
ISO 14396 (DIN)	175 mhp	
Alésage	105 mm	4,1 in
Course	135 mm	5,3 in
Cylindrée	7,01 l	427,8 in ³

- La puissance nette annoncée désigne la puissance disponible au volant lorsque le moteur est équipé d'un ventilateur, d'un filtre à air, d'un module d'émissions propres et d'un alternateur.
- La puissance annoncée est testée selon les normes spécifiques en vigueur au moment de la fabrication.
- Moteur diesel six cylindres en ligne avec turbocompresseur unique, avec et refroidisseur ATAAC et système de post-traitement monté sur le moteur (le cas échéant).
- Aucun détarage n'est nécessaire jusqu'à 3 000 m (9 842 ft) d'altitude.
- Tous les moteurs diesel Cat conformes à la norme américaine EPA Tier 4 Final, européenne Stage V, japonaise 2014, coréenne Tier 5 et chinoise Stage IV pour moteurs non routiers doivent utiliser que des carburants diesel à teneur en soufre ultra faible (ULSD) contenant 15 ppm (mg/kg) de soufre au maximum) ou mélangés avec des carburants suivants à émissions réduites de carbone jusqu'à:
 - ✓ biodiesel 20 % EMAG (ester méthylique d'acide gras)*
 - ✓ 100 % diesel renouvelable, huile végétale hydrotraitée et carburants GTL (gaz à liquide)

Se référer aux directives pour garantir la performance de l'application. Veuillez contacter votre concessionnaire Cat ou référez-vous à la publication spéciale SEBU6250 Caterpillar Machine Fluids Recommendations (Recommandations relatives aux liquides des équipements Caterpillar).

*Les moteurs non équipés de dispositifs de post-traitement peuvent utiliser des mélanges supérieurs, jusqu'au niveau 30 % biodiesel.

Climatisation

Le système de climatisation de cette machine contient du gaz réfrigérant fluoré à effet de serre R134a (potentiel de réchauffement climatique = 1 430). Le système contient 1,1 kg de réfrigérant, avec un équivalent CO₂ de 1,573 tonnes métriques.

Système d'entraînement

Description	Entraînement hydrostatique à commande électronique avec deux moteurs à axe brisé à cylindrée variable et deux pompes à pistons axiaux de type coulissant à cylindrée variable
Vitesse de translation	Vitesses variables en continu de 0 à 10 km/h (0 à 6,2 mph)
Réglage du clapet de décharge	47 500 kPa 6 890 psi

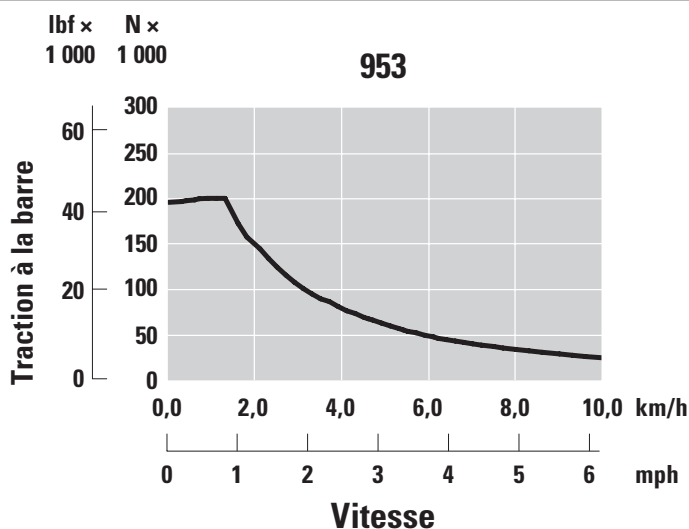
Circuit d'équipement

Description	Pompe à pistons à cylindrée variable de détection de charge
Débit continu maximum (1 800 tr/min)	155 l/min 41 USgal/min
Pression maximale	28 000 kPa 4 061 psi
Circuit de filtre	Filtre du retour de l'équipement

Contenances pour l'entretien

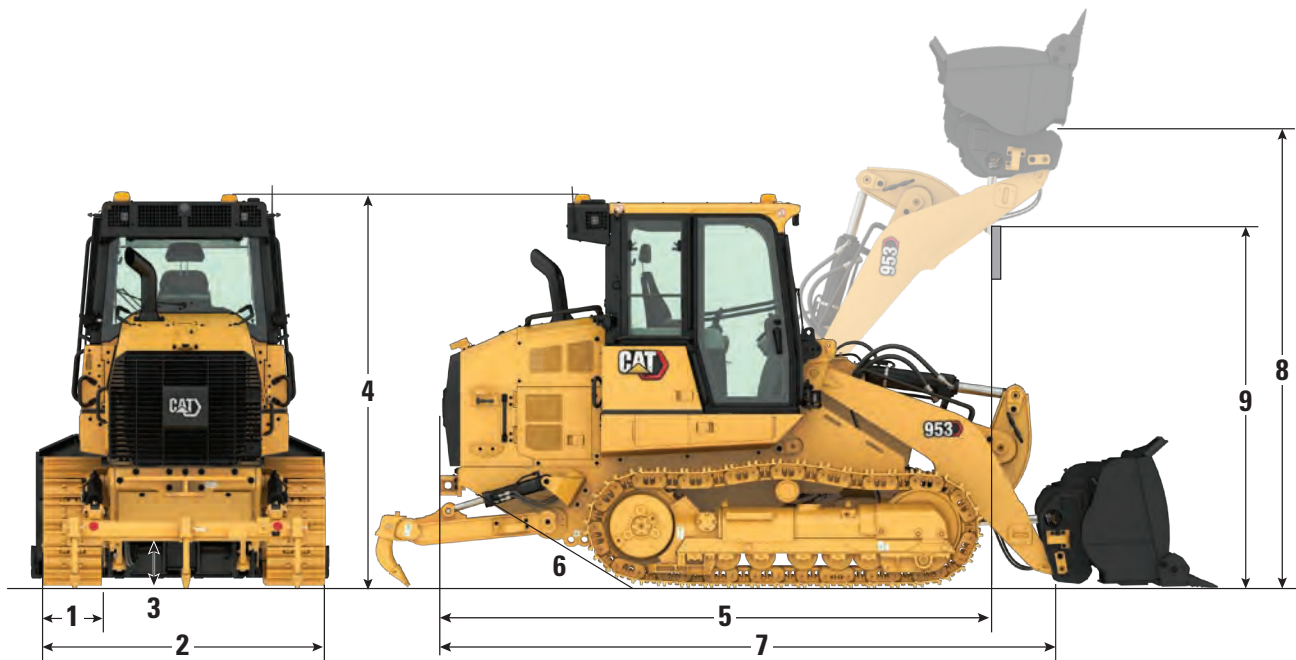
Réservoir de carburant	265 l	70 US gal
Réservoir de liquide d'échappement diesel (DEF) (le cas échéant)	16 l	4,2 US gal
Circuit de refroidissement	32 l	8,5 gal
Carter (avec filtre)	16,5 l	4,5 US gal
Réducteurs (chacun)	10,8 l	2,8 US gal
Réservoir hydraulique	70 l	18,5 US gal
Arbre de pivot	0,7 l	0,18 US gal

Effort de traction à la barre d'attelage



Spécifications de la Chargeuse à chaînes 953

Poids et dimensions



	De série		Pression au sol : LGP	
Poids en ordre de marche ¹	15 958 kg	35 181 lb	17 261 kg	38 055 lb
Poids en ordre d'expédition ²	13 317 kg	29 359 lb	14 473 kg	31 907 lb
1 Largeur de patin de chaîne :				
De série ³	480 mm	19 in	—	—
Large ³	—	—	800 mm	31,5 in
Étroit ³	380 mm	15 in	—	—
Galets inférieurs - De chaque côté	6		6	
Nombre de patins - De chaque côté	37		37	
Voie des chaînes	1 836 mm	72,3 in	2 136 mm	84,1 in
Longueur de chaîne au sol	2 286 mm	90,0 in	2 286 mm	90,0 in
Surface de contact au sol - Patin standard	2,4 m ²	3 720 in ²	3,9 m ²	6 045 in ²
Surface de contact au sol - Patin en option	1,9 m ²	2 945 in ²	—	—
Pression au sol :				
Patins standard	66 kPa	10 psi	—	—
Patins larges	—	—	43 kPa	6 psi
Patins étroits	83 kPa	12 psi	—	—

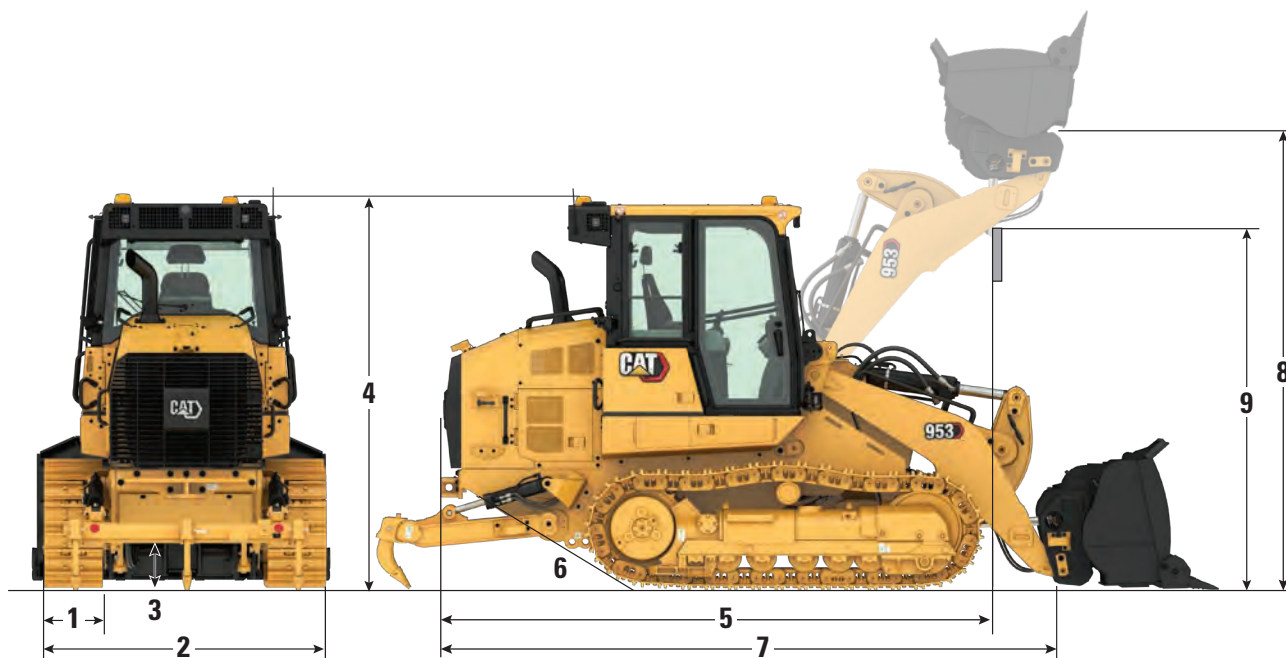
¹Poids en ordre de marche : machine avec module de construction, godet normal à segments et dents, train de roulement extra-robuste pour une durée de vie prolongée, système de post-traitement, lubrifiants, plein du réservoir de carburant et conducteur de 75 kg (165 lb). Pour les machines sans post-traitement, soustraire 287 kg (632 lb).

²Poids en ordre d'expédition : machine avec module de construction, godet normal à segments et dents, train de roulement extra-robuste pour une durée de vie prolongée, système de post-traitement, lubrifiants, 10% du réservoir de carburant. Pour les machines sans post-traitement, soustraire 287 kg (632 lb).

³Patins de chaîne à simple ou double arête, avec ou sans évidement central.

Spécifications de la Chargeuse à chaînes 953

Poids et dimensions (suite)



2 Largeur hors tout de la machine (sans godet) :

Chaînes standard - Patins de 480 mm (20 in)	2 316 mm	91,2 in
Chaînes étroites - Patins de 380 mm (15 in)	2 216 mm	87,2 in
Chaînes LGP – Patins de 800 mm (31,5 in)	2 936 mm	115,6 in

3 Garde au sol

413 mm 16,3 in

4 Hauteur de la machine au sommet de la cabine

3 156 mm 124,2 in

5 Longueur machine jusqu'à l'avant des chaînes (en incluant le pare-chocs arrière)

4 520 mm 177,9 in

avec Ripper, Ajout

421 mm 16,6 in

6 Angle d'incidence

29°

7 Longueur d'expédition hors tout (sans godet)

5 122 mm 201,6 in

8 Hauteur de charnière au levage maximal

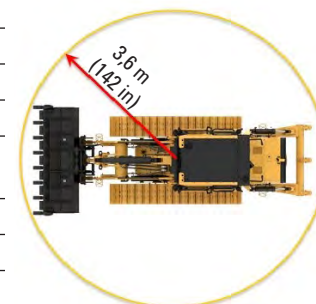
3 608 mm 142,1 in

9 Hauteur de déversement du bras de manutention au levage maximal

3 003 mm 118,3 in

Rayon de braquage

3,6 m 141,7 in



Les offres de godet et d'équipement peuvent varier. Veuillez contacter votre concessionnaire Cat.

Godets et attaches



Outils d'attaque du sol Advansys™

Les godets de chargeuses à chaînes Cat sont équipés en usine de pointes de godet/d'un adaptateur/d'un système de verrouillage Advansys™. Les pointes Advansys sont conçues pour vous offrir une productivité maximale et le plus bas coût de cycle de vie du godet dans les applications les plus exigeantes.

- Cat Advansys offre un système de retenue sans marteau, ce qui permet une pose et dépose rapides et sûres. De plus, la retenue sans marteau ne requiert aucun outil spécial. Tournez simplement la pièce de retenue à 180° pour installer ou retirer les pointes.
- La conception de l'adaptateur lui permet de diriger le flux de matières par-dessus la sangle de l'adaptateur, ce qui prolonge la durée de service de l'adaptateur et le cycle de vie du godet.
- Support de montage moulé signifie qu'il n'y a pas de support de montage distinct à acheter ou à desserrer lors des remplacements de pointe. La pointe se charge sur le nez des porte-pointes ; les crampons de retenue moulés ne doivent jamais subir aucune contrainte ou usure.
- Des porte-pointes boulonnables Cat Advansys sont disponibles pour les clients qui recherchent la polyvalence afin de changer de lames de coupe lorsque les applications ou les environnements changent.

La chargeuse à chaînes dispose de godets plus anciens ? Godets pour chargeuses sur pneus ? Parc mixte ? Les pointes Advansys offrent une valeur ajoutée car elles peuvent être adaptées pour convenir à n'importe quel godet du secteur.

Regardez ceci pour en apprendre davantage sur une installation facile des pointes Advansys.

<https://www.youtube.com/watch?app=desktop&v=iiDYN9m3J-Y>

Coupleur Fusion™ Cat

Les coupleurs Fusion™ Cat renforcent la polyvalence de votre chargeuse Cat sans en diminuer les performances. Fusion est un système offrant un complément intégral de godets, bras de manutention, fourches et autres équipements, pour vous permettre d'accomplir quasiment toutes les tâches auxquelles vous êtes confronté.

Pleines performances

- Toute la force d'arrachage de la machine est disponible puisque le coupleur n'ajoute aucun déport.
- Apporte la flexibilité d'un coupleur, sans sacrifier les performances.
- Le coupleur est logé à l'intérieur des bras de commande, ce qui garde le point de pivot et le centre de la charge quasiment à la même place que sur les outils à clavier.

Longévité inégalée

- Le mécanisme à cheville reste serré même après des milliers de cycle, ce qui élimine l'usure et les vibrations et améliore la commande de l'outil et la productivité.
- Le coupleur et les équipements durent plus longtemps, ce qui réduit, voire élimine le besoin de réparation et de remplacement.
- Grâce à la connexion directe entre le vérin et la cheville, plus besoin de timoneries complexes et sujettes aux défaillances.

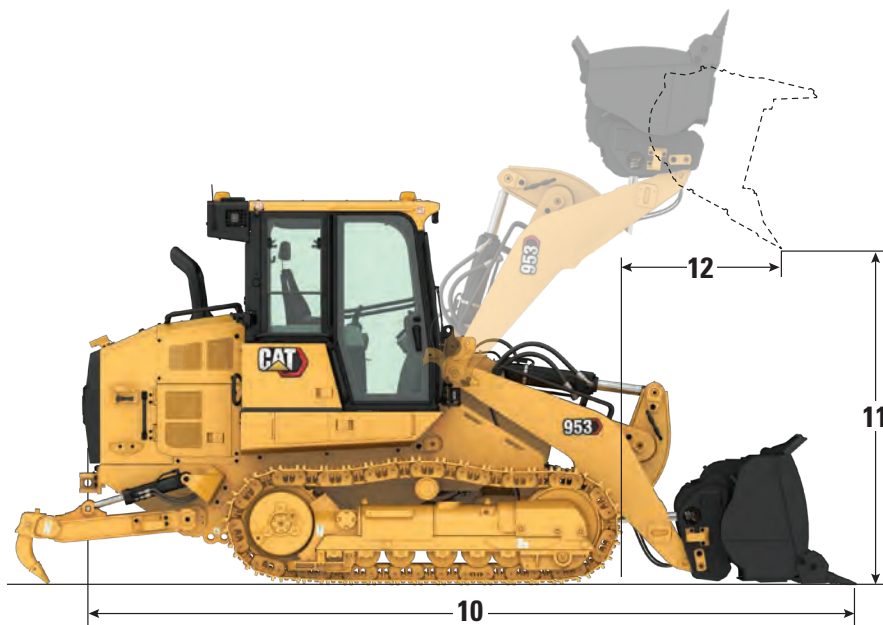
Polyvalence inégalée

- L'utilisateur a une parfaite visibilité sur les pointes de fourches, grâce à une conception de châssis ouvert.
- Le système Fusion comprend :
 - Godets
 - Lames
 - Râteaux
 - ITA et Fourches de construction
 - Bras de manutention
- Fusion est une interface commune, de sorte que plusieurs machines sur votre chantier peuvent partager des outils selon les besoins

Découvrez comment vous pouvez rapidement changer d'équipements à l'aide du coupleur Fusion sur votre chargeuse à chaînes : https://www.youtube.com/watch?v=ua7F26_k0Uw



Godets



Un outil adapté à chaque tâche

Tous les godets peuvent être utilisés pour l'excavation, l'extraction de souches, le chargement, le transport, le nivellement, etc. Certains godets sont plus spécialisés :

Godets performance – optimisés pour le chargement et le transport

Tous-travaux (MP) – saisie de matériaux et nivellement avec la pince ouverte

Godets à fond plat – Nivellement, manutention de matériaux en vrac

Pour une polyvalence maximum, le coupleur Fusion est compatible avec une gamme étendue de godets, fourches, râteliers, bras de manutention, etc. Veuillez contacter votre concessionnaire Cat pour connaître la compatibilité.

Godets à attache rapide Fusion™

Godets Fusion

Type de lame de coupe

Dents et segments longs

Poids du godet	1 490 kg	3 285 lb
Largeur du godet	2 536 mm	99,8 in
Capacité nominale pour un coefficient de remplissage de 100 % ¹	1,8m ³	2,4 yd ³
Capacité de fonctionnement nominale ²	3 634 kg	8 012 lb
Charge limite d'équilibre statique ³	10 383 kg	22 890 lb
10 Longueur hors tout de la machine (godet au sol)	6 469 mm	254,7 in
11 Hauteur de vidage à portée maximale, vidage à 45°	2 858 mm	112,5 in
12 Portée au levage maximal et vidage à 45°	1 234 mm	48,6 in
Force d'arrachage	120 671 N	27 128 lbf

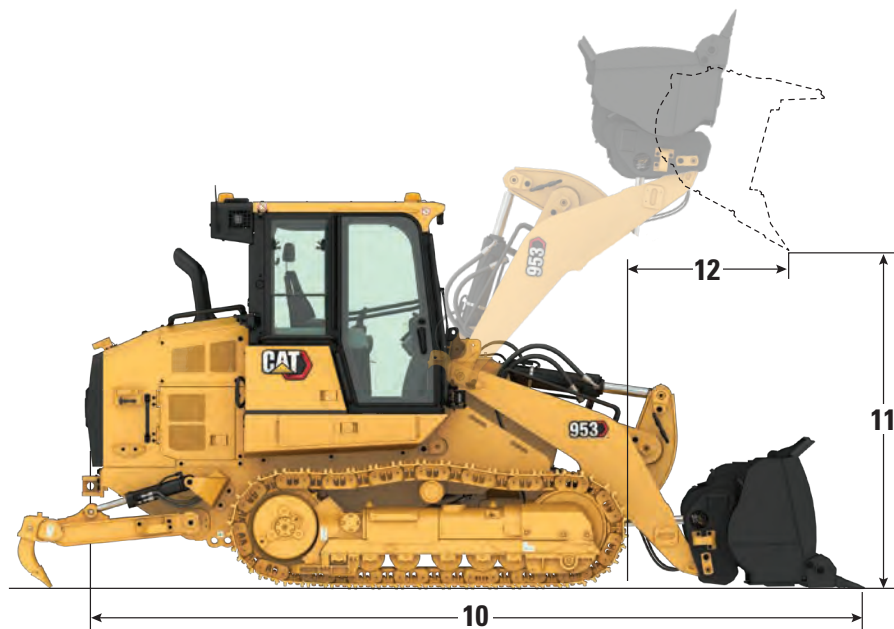
¹Capacité de godet volumétrique conforme à la norme ISO 7546:1983.

²La capacité de fonctionnement nominale doit être considérée avec une charge limite d'équilibre statique de 35 % tel qu'exigé par la norme ISO 14397-1:2007.

³Machine équipée de contreponds standard et supplémentaires.

Spécifications de la Chargeuse à chaînes 953

Godets (suite)



Godets à claveter	Godets normaux*		Godet performance**	Godets à fond plat*		Godets tous travaux**
	Dents et segments longs	Lame de coupe complète - À boulonner	Dents et segments longs	Adaptateurs encastrables à souder, dents longues	Large – Adaptateurs encastrables à souder, dents longues	Dents et segments longs
Type de lame de coupe						
Poids du godet	1 216 kg (2 681 lb)	1 100 kg (2 425 lb)	1 419 kg (3 128 lb)	1 100 kg (2 425 lb)	1 383 kg (3 048 lb)	1 809 kg (3 987 lb)
Largeur du godet	2 485 mm (97,8 in)	2 483 mm (97,8 in)	2 551 mm (100,4 in)	2 446 mm (96,3 in)	3 009 mm (118,5 in)	2 485 mm (97,8 in)
Capacité nominale pour un coefficient de remplissage de 100 % ¹	1,8 m ³ (2,4 yd ³)	1,8 m ³ (2,4 yd ³)	2,1 m ³ (2,7 yd ³)	1,8 m ³ (2,3 yd ³)	2,2 m ³ (2,9 yd ³)	1,6 m ³ (2,1 yd ³)
Capacité nominale pour un coefficient de remplissage de 110 %			2,3 m ³ (3,0 yd ³)			
Capacité de fonctionnement nominale ²	3 692 kg (8 139 lb)	3 737 kg (8 238 lb)	3 871 kg (8 533 lb)	3 987 kg (8 789 lb)	4 115 kg (9 071 lb)	2 828 kg (6 234 lb)
Charge limite d'équilibre statique	10 548 kg (23 255 lb)	10 676 kg (23 536 lb)	11 059 kg (24 380 lb)	11 391 kg (25 112 lb)	11 756 kg (25 917 lb)	8 080 kg (17 812 lb)
10 Longueur hors tout de la machine (godet au sol)	6 378 mm (251,1 in)	6 176 mm (243,2 in)	6 474 mm (254,9 in)	6 365 mm (250,6 in)	6 396 mm (251,8 in)	6 512 mm (256,4 in)
11 Hauteur de vidage à portée maximale, vidage à 45°	2 838 mm (111,7 in)	2 838 mm (111,7 in)	2 775 mm (109,3 in)	2 914 mm (114,7 in)	2 875 mm (113,2 in)	2 853 mm (112,3 in)
12 Portée au levage maximal et vidage à 45°	1 053 mm (41,4 in)	1 053 mm (41,4 in)	1 115 mm (43,9 in)	1 000 mm (39,4 in)	1 036 mm (40,8 in)	1 248 mm (49,1 in)
Force d'arrachage	141 669 N (31 849 lbf)	142 755 N (32 093 lbf)	126 732 N (28 491 lbf)	159 216 N (35 793 lbf)	147 446 N (33 147 lbf)	121 694 N (27 358 lbf)

*Machine équipée sans contrepoids.

**Machine équipée de contrepoids standard et supplémentaires.

¹Capacité de godet volumétrique conforme à la norme ISO 7546:1983.

²La capacité de fonctionnement nominale doit être considérée avec une charge limite d'équilibre statique de 35 % tel qu'exigé par la norme ISO 14397-1:2007.

Spécifications de la Chargeuse à chaînes 953

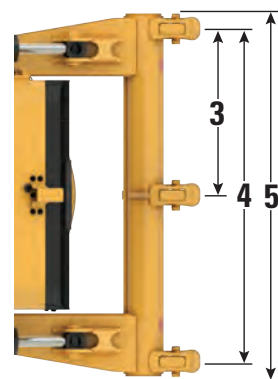
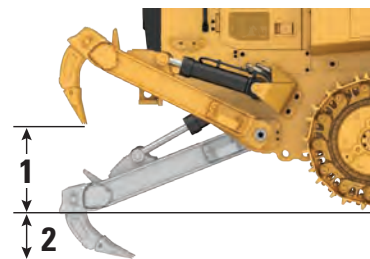
Chaîne

Largeur de patin de chaîne	Arêtes	Caractéristiques
Durée de vie prolongée pour un usage intensif (HDXL)		
380 mm (15 in)	Double	Étroit
480 mm (19 in)	Double	—
480 mm (19 in)	Double	Évidement central
800 mm (31,5 in)	Double	Faible pression au sol
Cat Abrasion		
480 mm (19 in)	Double	—

Ripper

Type	À carcasse radiale	
Poids	592 kg	1 306 lb
1 Hauteur de déversement maximale en position relevée (Pointe de dent)	745 mm	29,3 in
2 Pénétration maximale	253 mm	9,9 in
3 Espacement des poches	900 mm	35,4 in
4 Distance entre les dents	1 800 mm	70,9 in
5 Largeur de rippage hors tout	1 955 mm	77 in
Section transversale de la traverse	203,5 mm × 165 mm	8,0 in × 6,5 in
Force de pénétration maximale	148 kN	33 212 lbf
Force d'extraction maximale	86 kN	19 363 lbf

Nota : Les rippers du modèle 953K sont compatibles avec le 953.



Normes

Cadre ROPS/FOPS

- Le cadre ROPS (Rollover Protective Structure, cadre de protection en cas de retournement) proposé par Caterpillar sur cette machine est conforme aux normes ROPS ISO 3471:2008.
- Le cadre FOPS (cadre de protection contre les chutes d'objets) est conforme à la norme ISO 3449:2005 Niveau II.

Freins

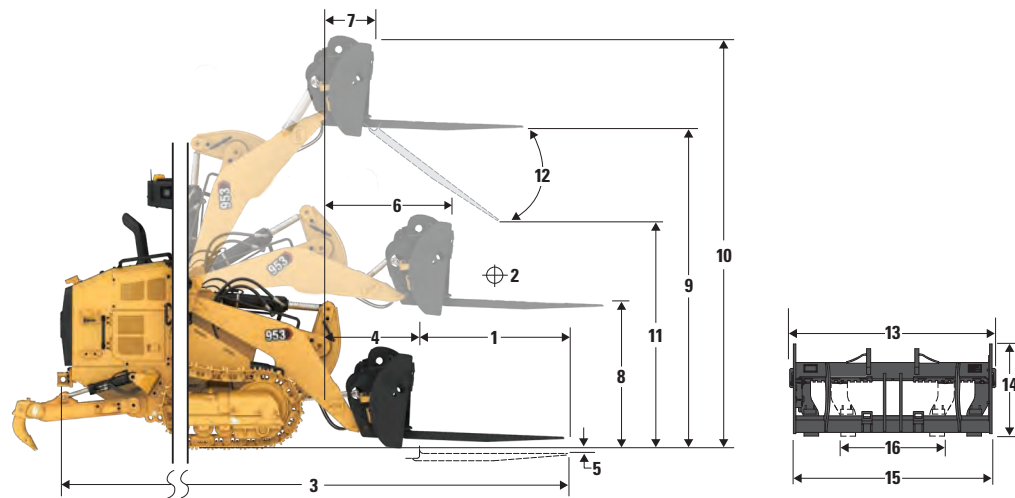
- Les freins sont conformes à la norme ISO 10265:2008.

Informations relatives aux bruits et aux vibrations

- Le niveau de pression acoustique dynamique pour le conducteur est de 74 dB(A) lorsque la norme « ISO6396:2008 » est utilisée pour mesurer la valeur dans une cabine fermée. Les mesures ont été effectuées à 70 % de la vitesse maximale du ventilateur de refroidissement du moteur. Le niveau sonore peut varier en fonction de la vitesse du ventilateur de refroidissement du moteur. La cabine était correctement montée et entretenue. Les mesures ont été effectuées avec les portes et les fenêtres de la cabine fermées. NOTA : l'incertitude du niveau de pression acoustique dynamique pour le conducteur est de ± 2 dB(A).
- Le port de protections auditives peut s'avérer nécessaire lorsque l'on travaille dans un poste de conduite ouvert pendant des périodes prolongées, dans un environnement bruyant, ou dans une cabine mal entretenue.
- Le niveau de puissance acoustique garanti est de 109 dB(A), lorsque la valeur est mesurée suivant les procédures d'essai dynamique et les conditions qui sont spécifiées dans la norme « ISO 6395:2008 ». Les mesures ont été effectuées à 70 % de la vitesse maximale du ventilateur de refroidissement du moteur. Le niveau sonore peut varier en fonction de la vitesse du ventilateur de refroidissement du moteur.
- Niveaux sonores des machines destinées aux pays de l'Union européenne et aux pays adoptant les directives de l'Union européenne : Selon équipement, l'étiquette d'homologation est utilisée pour vérifier l'homologation du niveau acoustique de la machine conformément aux exigences de l'Union européenne. La valeur figurant sur l'étiquette indique le niveau de puissance acoustique (L_{WA}) extérieur garanti au moment de la fabrication selon les mesures spécifiées dans la norme « 2000/14/CE ».

Spécifications de la Chargeuse à chaînes 953

Caractéristiques de fonctionnement avec fourches à palettes



Chargeuse à chaînes 953*	Dents de fourche 48 in		Dents de fourche 60 in		Dents de fourche 72 in		Dents de fourche 84 in		Dents de fourche 96 in	
	mm	in	mm	in	mm	in	mm	in	mm	in
1 Longueur de pointe	1 219	48,0	1 524	60,0	1 829	72	2 134	84,0	2 438	96,0
2 Centre de la charge	609	24,0	762	30,0	914	36,0	1 067	42,0	1 219	48,0
3 Longueur maximale hors tout	6 951	274,0	7 256	286,0	7 561	298,0	7 866	310,7	8 170	322,7
4 Portée avec fourches au niveau du sol	1 213	48,0	1 213	48,0	1 213	48,0	1 213	48,0	1 213	48,0
5 Profondeur d'excavation	-50	-2	-50	-2	-50	-2	-50	-2	-50	-2
6 Portée avec les bras à l'horizontale et la fourche parallèle	1 713	67,0	1 713	67,0	1 713	67,0	1 713	67,0	1 713	67,0
7 Portée avec les fourches à hauteur maximale	930	37,0	930	37,0	930	37,0	930	37,0	930	37,0
8 Distance entre le sol et l'extrémité des dents avec les bras à l'horizontale et les fourches parallèles	1 619	64,0	1 619	64,0	1 619	64,0	1 619	64,0	1 619	64,0
9 Distance entre le sol et l'extrémité des dents à hauteur maximale et avec les fourches parallèles	3 472	137,0	3 472	137,0	3 472	137,0	3 472	137,0	3 472	137,0
10 Hauteur hors tout des fourches au levage maximum (distance entre le sommet du chariot et le sol)	4 513	178,0	4 513	178,0	4 513	178,0	4 513	178,0	4 513	178,0
11 Hauteur de déversement au levage maximal et au vidage maximal	2 107	83,0	1 853	73,0	1 598	63,0	1 344	53,0	1 090	43,0
12 Angle de décharge maximal par rapport à l'horizontale	-57°		-57°		-57°		-57°		-57°	
13 Largeur hors tout du tablier	2 528	100,0	2 528	100,0	2 528	100,0	2 528	100,0	2 528	100,0
14 Hauteur hors tout du tablier	1 130	45,0	1 130	45,0	1 130	45,0	1 130	45,0	1 130	45,0
15 Largeur de la dent extérieure (étendue maximale)	2 178	86,0	2 178	86,0	2 178	86,0	2 178	86,0	2 178	86,0
16 Largeur de la dent extérieure (étendue minimale)	576	23,0	576	23,0	576	23,0	576	23,0	576	23,0
Largeur de pointe (pointe unique)	180	7,0	180	7,0	180	7,0	180	7,0	180	7,0
Épaisseur de pointe	90	4,0	90	4,0	90	4,0	90	4,0	90	4,0
	kg	lb	kg	lb	kg	lb	kg	lb	kg	lb
Capacité de charge des dents de fourche (par paire)	22 200	48 943	17 800	39 242	14 800	32 628	12 700	27 999	11 300	24 912
Charge d'équilibre statique bras de manutention à l'horizontale et fourches à l'horizontale	9 011	19 867	8 501	18 741	8 017	17 675	7 573	16 695	7 204	15 883
Capacité de levage statique bras de manutention à l'horizontale et fourches à l'horizontale	11 748	25 900	11 627	25 632	10 867	23 959	9 692	21 366	8 738	19 264
Charge nominale (SAE J1197)**	2 285	5 037	2 142	4 723	2 011	4 434	1 889	4 165	1 780	3 924

*Configuration de construction avec chaînes HDXL de 450 mm (22 in), contrepoids standard (320 kg/705 lb) et contrepoids supplémentaire (310 kg/683 lb).

**Pour les chargeuses à chaînes, 35 % de la charge limite d'équilibre ou 100 % de la capacité de levage, selon la valeur moindre. (SAE J1197:2011, EN-474-3:2010, ISO 14397-1:2007).

Équipement standard et options

L'équipement standard et les options peuvent varier. Pour de plus amples informations, veuillez consulter votre concessionnaire Cat.

		De série	En option			De série	En option
GROUPE MOTOPROPULSEUR				ÉQUIPEMENT ÉLECTRIQUE			
Moteur diesel C7.1 Cat avec système de post-traitement monté sur le moteur conforme aux normes américaines EPA Tier 4 Final / européennes Stage V / japonaises 2014 (Tier 4 Final) / coréennes Tier 4 Final sur les émissions.			✓	Centrale d'entretien au niveau du sol		✓	
Moteur diesel C7.1 Cat conforme aux normes indiennes Bharat Stage III, de l'Union économique eurasiatique Stage IIIA, UN ECE R96 Stage IIIA sur les émissions, ou normes équivalentes Tier 3/Stage IIIA			✓	Alternateur extra-robuste 24 V		✓	
Turbocompresseur du moteur		✓		Avertisseur de recul		✓	
Refroidisseur d'admission air-air (ATAAC)		✓		Deux klaxons		✓	
Circuit de refroidissement modulaire pour l'admission d'air du moteur, l'huile et l'eau		✓		Deux batteries industrielles, haute puissance, sans entretien, 900 CCA		✓	
Ventilateur hydraulique à vitesse variable – à commande électronique, capteur de température		✓		Coupe-batterie principal		✓	
Ventilateur hydraulique, sens de marche non inversé		✓		Démarrateur électrique (extra-robuste 24 V)		✓	
Ventilateur hydraulique à vitesse variable, à sens de marche non inversé			✓	Éclairage supplémentaire – deux projecteurs DEL supplémentaires au bas de la cabine dirigés vers l'avant plus 1 projecteur sous le capot			✓
Commande hydrostatique électronique (EHC, Electro Hydrostatic Control) pour transmission		✓		Gyrophare clignotant à DEL			✓
Coupure de ralenti du moteur		✓		POSTE DE CONDUITE			
Commande automatique du régime moteur		✓		Cabine ROPS/FOPS insonorisée et pressurisée, avec vitres teintées et vitre latérale droite coulissante		✓	
Pompe d'alimentation électrique		✓		Ensemble cabine avec une vitre latérale coulissante et quatre feux halogènes : deux dirigés vers l'avant, montés sur toit, deux dirigés vers l'arrière, intégrés à l'unité de climatiseur			✓
Séparateur d'eau		✓		Ensemble cabine avec deux vitre latérales coulissantes et huit feux halogènes : quatre montés sur toit dirigés vers l'avant, deux dirigés vers l'arrière et deux montés de côté intégrés à l'unité de climatiseur			✓
Aide au démarrage avec bougies de préchauffage		✓		Siège à dossier haut Deluxe – chauffé, avec commande de l'amortisseur réglable			✓
Filtre à air moteur			✓	Siège à dossier haut Premium Plus – chauffé et climatisé, isolateur sur toute la largeur verrouillable			✓
Préfiltre à air du moteur			✓	Accoudoirs réglables		✓	
TRAIN DE ROULEMENT				Leviers de commande électrohydrauliques, montés sur le siège, avec traitement plus rapide		✓	
Train de roulement et chaînes HDXL (37 sections), voie des chaînes 1836 mm (72,3 in)		✓		Commandes de direction à levier en V et pédales			✓
Train de roulement Cat Abrasion™			✓	Commandes de direction de manipulateur			✓
Châssis porteurs oscillants		✓		Commande d'équipement de manipulateur			✓
Guides-protecteurs de chaîne, fin de section		✓		Commandes avec deux leviers			✓
Tendeur de chaîne hydraulique		✓		Ceinture de sécurité, à enrouleur, avec indicateur sur le tableau de bord		✓	
Couronnes de barbotin, avec segments en acier robuste à boulonner remplaçables		✓		Siège compatible pour une retenue à quatre points		✓	
Protections de barbotin		✓		Climatisation et chauffage		✓	
Six galets inférieurs par côté, avec un galet de support, lubrifiés à vie		✓		Réchauffeur/dégivreur avec commande automatique de la température et commande de ventilateur automatique		✓	
Roues folles, classiques, lubrifiées à vie		✓		Préfiltre de cabine motorisé			✓
				Rétroviseur arrière, intérieur, réglable		✓	

(suite à la page suivante)

Équipement standard et options 953

Équipement standard et options (suite)

L'équipement standard et les options peuvent varier. Pour de plus amples informations, veuillez consulter votre concessionnaire Cat.

	De série	En option		De série	En option
POSTE DE CONDUITE (suite)			AUTRES ÉQUIPEMENTS STANDARD		
Prééquipement radio 24 V Comprend haut-parleurs, antenne, sortie électrique de 12 V et port USB 5 V	✓		Garde-boue métallique durable	✓	
Radio – Kit de prééquipement FM		✓	Insonorisation extérieure	✓	
Radio – Bluetooth® & Aux & Mic		✓	Pompe d'équipement load sensing à cylindrée variable	✓	
Radio – Bluetooth & Aux & Mic – Dab+		✓	Timonerie en Z	✓	
Radio – Bluetooth & Aux & Mic – Sirius		✓	Vérins d'équipement avec capteurs	✓	
Contacteur de frein de stationnement et témoin de «frein serré»	✓		Capotage moteur avec portes verrouillables	✓	
Contacteur de neutralisation d'équipement activé	✓		Faisceau de radiateur résistant aux débris (6,5 fpi)	✓	
Caméra de recul haute définition	✓		Protection du radiateur montée sur charnière et ventilateur pivotant	✓	
Écran tactile couleur 254 mm (10 in) avec caméra arrière intégrée et indicateur de pente machine	✓		4 × 2 points d'arrimage faciles sur le châssis	✓	
Trois modes de travail manuels (Auto, Puissance, Éco)	✓		ENSEMBLES D'OPTIONS		
Limiteurs d'inclinaison et de levage programmables par le conducteur	✓		Version LGP		✓
Indication de tangage et roulis de la machine	✓		Ensemble pour traitement des déchets		✓
Secouage du godet	✓		Ensemble pour traitement des déchets, nettoyage optimisé		✓
Services à distance (Dépistage des pannes/ Mise à jour à distance)		✓	Ensemble pour cales de navire		✓
Tapis de sol en caoutchouc extra-robuste	✓		Ensemble partiel pour aciéries		✓
Lave-glaces et essuie-glaces, plusieurs vitesses à l'avant et à l'arrière	✓		BLINDAGES		
Toit métallique robuste	✓		Blindages inférieurs intégraux	✓	
Crochet à vêtements	✓		Protection de roues libres (aucune)		✓
Compartiments de rangement sous l'accoudoir gauche	✓		Protection de roues libres		✓
Poche à documentation dans la console droite	✓		Protection de roues libres - cales de navires		✓
			Protection des projecteurs avant		✓
			Protection pour pare-brise		✓
			Protège-galets		✓

(suite à la page suivante)

Équipement standard et options (suite)

L'équipement standard et les options peuvent varier. Pour de plus amples informations, veuillez consulter votre concessionnaire Cat.

	De série	En option		De série	En option
GODETS*			ENTRETIEN		
Normal GP – 1,8 m ³ (2,4 yd ³)		✓	Lubrifiant standard		✓
Normal GP avec adaptateur encastrable à souder – 1,7 m ³ (2,2 yd ³)		✓	Lubrifiant bio		✓
Normal GP et extra-robuste – 1,8 m ³ (2,4 yd ³)		✓	Lubrifiant Ecosafe (aciérie)		✓
Tous-travaux – 1,6 m ³ (2,1 yd ³)		✓	Liquide de refroidissement longue durée Cat	✓	
Tous-travaux et extra-robuste, décharge sanitaire – 2,1 m ³ (2,7 yd ³)		✓	Ensemble pour entretien		✓
Normal GP avec lame de coupe complète à boulonner – 1,8 m ³ (2,4 yd ³)		✓	Ensemble pour service prolongé avec circuit hydraulique manuel permettant l'inclinaison et le verrouillage de la cabine à 30 degrés en toute sécurité sur le chantier, porte-pelle (pelle non incluse)		✓
Normal GP performance – 2,1 m ³ (2,7 yd ³)		✓	Vidange d'huile rapide		✓
Normal GP à ras – 2,2 m ³ (2,9 yd ³)		✓	Robinets de vidange écologique sur le réservoir d'huile hydraulique	✓	
Attache rapide, normal GP – 1,8 m ³ (2,4 yd ³)		✓	Robinets de prélèvement d'huile	✓	
Normal GP pour décharges sanitaires – 2,3 m ³ (3,0 yd ³)		✓	Flexibles XT™Cat	✓	
Godet pour scories – 1,6 m ³ (2,1 yd ³)		✓	HYDO™ Advanced 10	✓	
			Filtre de retour d'huile dans le réservoir hydraulique	✓	
Nota : Tous les godets (à l'exception du godet pour scories et normal GP avec lame de coupe complète à boulonner) sont dotés d'outils d'attaque du sol Advansys.			ÉQUIPEMENTS ARRIÈRE		
CIRCUIT HYDRAULIQUE			Pare-chocs		✓
Circuit hydraulique à deux distributeurs, deux leviers		✓	Ripper		✓
Circuit hydraulique à deux distributeurs, manipulateur		✓	Sans pare-chocs		✓
Circuit hydraulique à trois distributeurs, avant, manipulateur		✓	Attelage ripper		✓
Circuit hydraulique à trois distributeurs, arrière, manipulateur		✓	Barres de décrottage		✓
Circuit hydraulique à trois distributeurs, arrière, deux leviers		✓	CONTREPOIDS		
Circuit hydraulique à quatre distributeurs, avant et arrière, manipulateur		✓	Contrepoids léger de 240 kg (529 lb)		✓
Canalisations hydrauliques standard		✓	Contrepoids léger, supplémentaire de 200 kg (440 lb)		✓
Canalisations hydrauliques à attache rapide		✓	AUTRES ÉQUIPEMENTS		
RÉSERVOIR DE CARBURANT			Ensemble d'accès		✓
Réservoir de carburant	✓		Réchauffeur d'eau des chemises (110 V) et aide au démarrage à l'éther		✓
Remplissage rapide du réservoir de carburant		✓	Réchauffeur d'eau des chemises (240 V) et aide au démarrage à l'éther		✓
Pompe de remplissage du réservoir de carburant		✓	Attache rapide Fusion		✓
Pompe manuelle à dépôt		✓	PRODUITS TECHNOLOGIQUES		
			Prééquipement Product Link™	✓	
			Product Link, cellulaire		✓
			Product Link, Mode double (cellulaire et satellite)		✓
			Cat Payload		✓
			Mât pour commande de nivellement		✓

*Les godets et autres outils de travail du modèle 953K, ainsi que certains godets et outils de travail du modèle 953D, sont compatibles avec le modèle 953. Les offres de godet et d'équipement peuvent varier. Veuillez contacter votre concessionnaire Cat pour en connaître la compatibilité et la disponibilité.

Déclaration environnementale 953

Les informations suivantes s'appliquent à la machine à l'étape de fabrication finale telle que configurée pour la vente dans les régions couvertes dans ce document. Le contenu de cette déclaration n'est valide qu'au moment de sa publication ; toutefois, le contenu relatif aux fonctions et caractéristiques de la machine peut être modifié sans préavis. Pour toute information supplémentaire, veuillez consulter le guide d'utilisation et d'entretien de la machine.

Pour plus d'informations sur la durabilité en action et notre progression, visitez la page <https://www.caterpillar.com/en/company/sustainability>.

Moteur

- Le moteur C7.1 Cat® est conforme à la norme américaine EPA Tier 4 Final, européenne Stage V, coréenne Tier 5, chinoise Stage IV pour moteurs non routiers, japonaise 2014 sur les émissions ou indienne Bharat Stage III, de l'Union économique eurasiatique Stage IIIA, UN ECE R96 Stage IIIA, ou normes équivalentes à la norme américaine EPA Tier 3/européenne Stage IIIA.
- Les moteurs diesel Cat doivent utiliser du carburant diesel à très faible teneur en soufre (15 ppm de soufre ou moins) ou du carburant diesel à très faible teneur en soufre mélangé aux carburants à plus faible intensité de carbone suivants, jusqu'à :
 - ✓ biodiesel 20 % EMAG (ester méthylique d'acide gras)*
 - ✓ 100 % diesel renouvelable, huile végétale hydrotraitee et carburants GTL (gaz à liquide)

Se référer aux directives pour garantir la performance de l'application. Veuillez contacter votre concessionnaire Cat ou référez-vous à la publication spéciale SEBU6250 Caterpillar Machine Fluids Recommendations (Recommandations relatives aux liquides des équipements Caterpillar).

**Les moteurs non équipés de dispositifs de post-traitement peuvent utiliser des mélanges supérieurs, jusqu'au niveau 30 % biodiesel.*

Circuit de climatisation

- Le système de climatisation de cette machine contient du gaz réfrigérant fluoré à effet de serre R134a (potentiel de réchauffement climatique = 1 430). Le système contient 1,1 kg (2,4 lb) de réfrigérant, soit un équivalent CO₂ de 1,573 tonne métrique (1,733 tonnes).

Peinture

- Selon les meilleures connaissances existantes, la concentration maximale admise, mesurée en ppm, des métaux lourds suivants dans la peinture est comme suit :
 - Barium < 0,01 %
 - Cadmium < 0,01 %
 - Chrome < 0,01 %
 - Plomb < 0,01 %

Performances acoustiques

Avec les ventilateurs de refroidissement tournant à 70 % de leur vitesse maximale :

Niveau de pression acoustique (ISO 6396:2008) – 74 dB(A)

Niveau de puissance acoustique (ISO 6395:2008) – 109 dB(A)

- Le niveau sonore peut varier en fonction de la vitesse du ventilateur de refroidissement du moteur. La cabine était correctement montée et entretenue. Les mesures ont été effectuées avec les portes et les fenêtres de la cabine fermées. NOTA : l'incertitude du niveau de pression acoustique dynamique pour le conducteur est de ± 2 dB(A).
- Le port de protections auditives peut s'avérer nécessaire lorsque le conducteur travaille dans un poste de conduite ouvert (qui n'est pas correctement entretenu ou dont les portes/vitres sont ouvertes) pendant de longues périodes ou dans un environnement bruyant.

Huiles et liquides

- L'usine Caterpillar effectue un remplissage de liquides de refroidissement à base d'éthylène glycol. L'antigel/le liquide de refroidissement pour moteur diesel Cat (DEAC) et le liquide de refroidissement longue durée Cat (ELC) peuvent être recyclés. Consultez votre concessionnaire Cat pour obtenir plus d'informations.
- L'huile Cat Bio HYDO™ Advanced est une huile hydraulique biodégradable portant le label écologique UE.
- La présence d'autres liquides est probable ; consultez le Guide d'utilisation et d'entretien ou le Guide de montage et d'application pour connaître tous les liquides conseillés et les intervalles d'entretien requis.

Fonctionnalités et technologies

- La 953 consomme 10 % de carburant en moins par heure que le modèle 953K. Les fonctions et technologies suivantes peuvent permettre de réaliser des économies de carburant et contribuer à la réduction des émissions. Ces fonctions peuvent varier. Pour de plus amples informations, veuillez consulter votre concessionnaire Cat.
 - Le mode Smart adapte automatiquement la puissance de la machine en fonction des conditions d'excavation
 - Le mode Éco permet de réduire la consommation de carburant pour les applications légères
 - La technologie de réduction des émissions (le cas échéant) fonctionne de manière transparente ; elle ne nécessite aucune intervention du conducteur.
 - Surveillez à distance la consommation de carburant, l'état de la machine, son emplacement, ses heures de fonctionnement à la demande via Product Link™ et VisionLink®
 - Le ventilateur hydraulique à vitesse variable réduit la vitesse par temps froid pour conserver l'énergie, économiser le carburant et réduire les niveaux sonores
 - Mises à jour flash à distance et Dépistage des pannes à distance

Chargeuse à chaînes

Chargeuse à chaînes pour le traitement des déchets

953

Une chargeuse à chaînes pour le traitement des déchets peut effectuer de nombreuses tâches diverses dans une décharge sanitaire ou une station de transfert. Vous pouvez l'utiliser pour pousser, broyer et précompacter des déchets. Pour plus de polyvalence, les chargeuses à chaînes conviennent aussi parfaitement pour créer et entretenir les accès, creuser des cellules et creuser/transporter/répartir du matériau de couverture.

Meilleures performances

- La 953 consomme 10 % de carburant en moins par heure que le modèle précédent.
- La réponse plus souple de l'hydraulique ainsi qu'une direction plus performante permettent un meilleur contrôle.
- La nouvelle cabine offre davantage de confort et un tableau de bord à écran tactile de 10 pouces (254 mm) intuitif.
- La caméra de recul standard en haute définition est bien visible sur l'écran principal.
- Une excellente visibilité sur le godet et tout autour de la machine renforce la sécurité et aide les conducteurs à travailler en toute confiance.

Chargeuse à chaînes pour le traitement des déchets

- Des protections et des joints spéciaux permettent de protéger la machine et ses composants contre les chocs et les débris présents dans l'air.
- Le blindage des réducteurs empêche les débris de s'enrouler autour de pièces ou d'endommager le véhicule.
- Circuit de refroidissement traitant une grande quantité de débris avec ventilateur hydraulique à inversion de sens : le ventilateur du radiateur se replie afin de faciliter l'accès en vue du nettoyage.
- Les fonctions de traitement d'air spécialisées permettent d'obtenir un air propre pour la machine.
- Un grand choix de godets et de patins vous permet d'optimiser la machine pour des performances accrues et une durée de service exceptionnelle.

Chargeuse à chaînes pour le traitement des déchets et nettoyage optimisé

- Permet de réduire le temps de nettoyage tout en ajoutant une pression au sol pour davantage de compactage.
- Le train de roulement à voie large équipé d'une largeur de chaîne standard offre plus d'espace et facilite le passage des débris entre le châssis porteur, les chaînes et le châssis.
- Avec moins d'accumulation des débris, vous passez moins de temps à nettoyer.
- Contribue à réduire les dommages dus aux débris retenus dans les chaînes.
- Associer un paramétrage adapté aux déchets plus lourds à des patins plus étroits augmente la pression au sol pour un compactage plus efficace.

Spécifications de la Chargeuse à chaînes 953 – Traitement des déchets

Moteur

Moteur	C7.1 Cat®
Émissions	Conforme à la norme américaine EPA Tier 4 Final, européenne Stage V, coréenne Tier 5, chinoise Stage IV pour moteurs non routiers, japonaise 2014 sur les émissions ou indienne Bharat Stage III, de l'Union économique eurasiatique Stage IIIA, UN ECE R96 Stage IIIA, ou normes équivalentes à la norme américaine EPA Tier 3/européenne Stage IIIA.

Puissance nette (1 800 tr/min)		
ISO 9249/SAE J1349	119 kW	160 hp
ISO 9249 (DIN)	162 mhp	
Puissance du moteur (1 800 tr/min)		
ISO 14396	129 kW	173 hp
ISO 14396 (DIN)	175 mhp	
Alésage	105 mm	4,1 in
Course	135mm	5,3 in
Cylindrée	7,01 l	427,8 in ³

- La puissance nette annoncée désigne la puissance disponible au volant lorsque le moteur est équipé d'un ventilateur, d'un filtre à air, d'un module d'émissions propres et d'un alternateur.
- La puissance annoncée est testée selon les normes spécifiques en vigueur au moment de la fabrication.
- Moteur diesel six cylindres en ligne avec turbocompresseur unique, avec et refroidisseur ATAAC et système de post-traitement monté sur le moteur (le cas échéant).
- Aucun détarage n'est nécessaire jusqu'à 3 000 m (9 842 ft) d'altitude.
- Tous les moteurs diesel Cat conformes à la norme américaine EPA Tier 4 Final, européenne Stage V, japonaise 2014, coréenne Tier 5 et chinoise Stage IV pour moteurs non routiers doivent utiliser que des carburants diesel à teneur en soufre ultra faible (ULSD) contenant 15 ppm (mg/kg) de soufre au maximum) ou mélangés avec des carburants suivants à émissions réduites de carbone jusqu'à:
 - ✓ biodiesel 20 % EMAG (ester méthylique d'acide gras)*
 - ✓ 100 % diesel renouvelable, huile végétale hydrotraitée et carburants GTL (gaz à liquide)

Se référer aux directives pour garantir la performance de l'application. Veuillez contacter votre concessionnaire Cat ou référez-vous à la publication spéciale SEBU6250 Caterpillar Machine Fluids Recommendations (Recommandations relatives aux liquides des équipements Caterpillar).

*Les moteurs non équipés de dispositifs de post-traitement peuvent utiliser des mélanges supérieurs, jusqu'au niveau 30 % biodiesel.

Climatisation

Le système de climatisation de cette machine contient du gaz réfrigérant fluoré à effet de serre R134a (potentiel de réchauffement climatique = 1 430). Le système contient 1,1 kg de réfrigérant, avec un équivalent CO₂ de 1,573 tonnes métriques.

Système d'entraînement

Description	Entraînement hydrostatique à commande électronique avec deux moteurs à axe brisé à cylindrée variable et deux pompes à pistons axiaux de type coulissant à cylindrée variable
Vitesse de translation	Vitesses variables en continu de 0 à 10 km/h (0 à 6,2 mph)
Réglage du clapet de décharge	47 500 kPa 6 890 psi

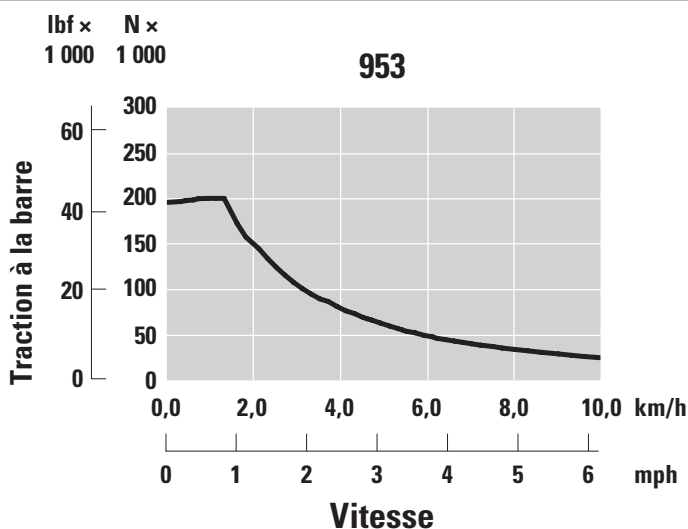
Circuit d'équipement

Description	Pompe à pistons à cylindrée variable de détection de charge
Débit continu maximum (1 800 tr/min)	155 l/min 41 USgal/min
Pression maximale	28 000 kPa 4 061 psi
Circuit de filtre	Filtre du retour de l'équipement

Contenances pour l'entretien

Réservoir de carburant	265 l	70 US gal
Réservoir de liquide d'échappement diesel (DEF) (le cas échéant)	16 l	4,2 US gal
Circuit de refroidissement	32 l	8,5 gal
Carter (avec filtre)	16,5 l	4,5 US gal
Réducteurs (chacun)	10,8 l	2,8 US gal
Réservoir hydraulique	70 l	18,5 US gal
Arbre de pivot	0,7 l	0,18 US gal

Effort de traction à la barre d'attelage



Spécifications de la Chargeuse à chaînes 953 – Traitement des déchets

Chargeuse à chaînes pour le traitement des déchets

Poids en ordre de marche ¹	16 176 kg	35 662 lb
Poids en ordre d'expédition ²	13 269 kg	29 253 lb
Largeur des patins de chaîne – Standard ³	480 mm	20 in
Largeur de patin de chaîne - Étroite ³	380 mm	15 in
Galets inférieurs - De chaque côté	6	
Nombre de patins - De chaque côté	37	
Longueur de chaîne au sol	2 286 mm	90 in
Pression au sol - Patins standard	67 kPa	10 psi
Pression au sol - Patins étroits	84 kPa	12,2 psi

¹Poids en ordre de marche : machine avec module de construction, godet normal pour décharges sanitaires à segments et dents, train de roulement extra-robuste pour une durée de vie prolongée, système de post-traitement, lubrifiants, plein du réservoir de carburant et conducteur de 75 kg (165 lb). Pour les machines sans post-traitement, soustraire 287 kg (632 lb).

²Poids en ordre d'expédition : machine avec module de construction, godet normal pour décharges sanitaires à segments et dents, train de roulement extra-robuste pour une durée de vie prolongée, système de post-traitement, lubrifiants, 10% du réservoir de carburant. Pour les machines sans post-traitement, soustraire 287 kg (632 lb).

³Patins de chaîne à simple ou double arête, avec ou sans évidement central.

Chargeuse à chaînes pour le traitement des déchets et nettoyage optimisé

Poids en ordre de marche ¹	16 602 kg	36 601 lb
Poids en ordre d'expédition ²	13 695 kg	30 192 lb
Largeur des patins de chaîne – Standard ³	480 mm	20 in
Largeur de patin de chaîne - Étroite ³	380 mm	15 in
Galets inférieurs - De chaque côté	6	
Nombre de patins - De chaque côté	37	
Longueur de chaîne au sol	2 286 mm	90 in
Pression au sol - Patins standard	69 kPa	10 psi
Pression au sol - Patins étroits	86 kPa	12,5 psi

Chaîne

Largeur de patin de chaîne	Arêtes	Caractéristiques
Durée de vie prolongée pour un usage intensif (HDXL)		
380 mm (15 in)	Double	Étroit
480 mm (19 in)	Double	—
480 mm (19 in)	Double	Évidement central

Ripper

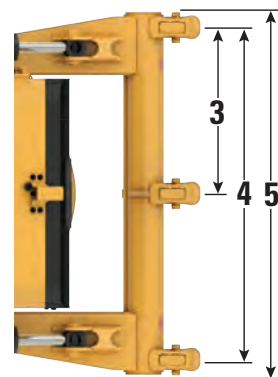
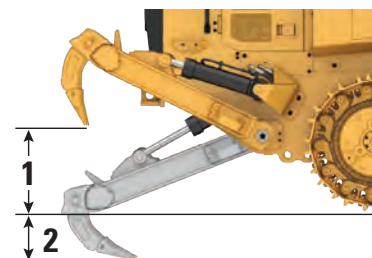
Type	À carcasse radiale	
Poids	592 kg	1 306 lb
1 Hauteur de déversement maximale en position relevée (Pointe de dent)	745 mm	29,3 in
2 Pénétration maximale	253 mm	9,9 in
3 Espacement des poches	900 mm	35,4 in
4 Distance entre les dents	1 800 mm	70,9 in
5 Largeur de rippage hors tout	1 955 mm	77 in
Section transversale de la traverse	203,5 mm × 165 mm	8,0 in × 6,5 in
Force de pénétration maximale	148 kN	33 212 lbf
Force d'extraction maximale	86 kN	19 363 lbf

Nota : Les rippers du modèle 953K sont compatibles avec le 953.

Sélection d'arête

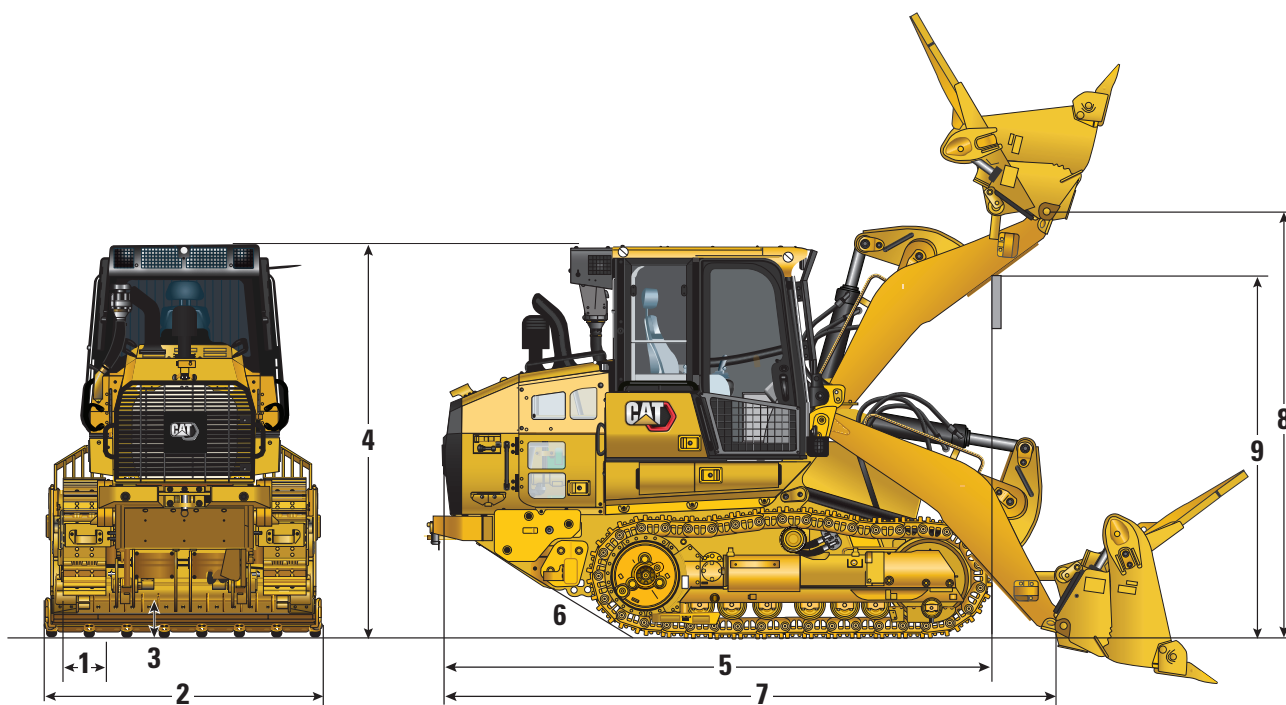
Double arête – Meilleur équilibre entre la traction et la maniabilité

Évidement central – Permet de repousser le matériau, ce qui réduit l'accumulation et la tension de chaîne supplémentaire.



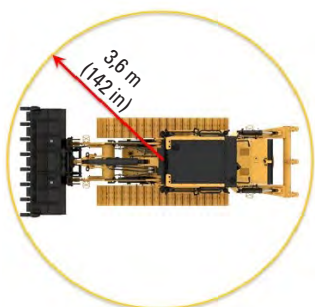
Spécifications de la Chargeuse à chaînes 953 – Traitement des déchets

Dimensions



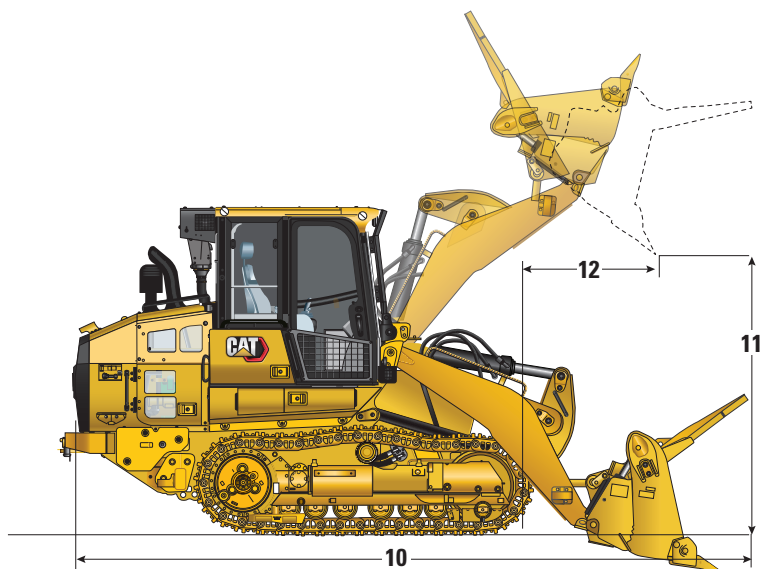
	Chargeuse à chaînes pour le traitement des déchets		Nettoyage optimisé	
	mm	in	mm	in
1 Largeur des patins de chaîne standard	480 mm	20,0 in	480 mm	20,0 in
2 Largeur hors tout de la machine (sans godet) Voie standard (480 mm/20,0 dans les patins)	2 316 mm	91,2 in	2 616 mm	103,0 in
3 Garde au sol	413 mm	16,3 in	413 mm	16,3 in
4 Hauteur de la machine au sommet de la cabine	3 156 mm	124,2 in	3 156 mm	124,2 in
5 Longueur de la machine jusqu'à l'avant des chaînes avec Ripper, Ajout	4 520 mm	177,9 in	4 520 mm	177,9 in
6 Angle d'incidence		29°		29°
7 Longueur hors tout (sans godet)	5 122 mm	201,6 in	5 122 mm	201,6 in
8 Hauteur de charnière au levage maximal	3 608 mm	142,1 in	3 608 mm	142,1 in
9 Hauteur de déversement du bras de manutention au levage maximal Rayon de braquage	3 003 mm	118,3 in	3 003 mm	118,3 in
		3,6 m		141,7 in

Les offres de godet et d'équipement peuvent varier. Veuillez contacter votre concessionnaire Cat.



Spécifications de la Chargeuse à chaînes 953 – Traitement des déchets

Godets



Godets à clavier	Godet normal GP*		Godets pour décharges sanitaires**	Godet performance**	Godet à fond plat*		Godets tous travaux**	Godet tous travaux** pour décharge sanitaire
Type de lame de coupe	Dents et segments longs	Lame de coupe complète - À boulonner	Dents et segments longs	Dents et segments longs	Adaptateurs encastrables à souder, dents longues	Large - Adaptateurs encastrables à souder, dents longues	Dents et segments longs	Dents et segments longs
Poids du godet	1 216 kg (2 681 lb)	1 100 kg (2 425 lb)	1 472 kg (3 245 lb)	1 419 kg (3 128 lb)	1 098 kg (2 421 lb)	1 382 kg (3 047 lb)	1 809 kg (3 987 lb)	2 008 kg (4 418 lb)
Largeur du godet	2 485 mm (97,8 in)	2 483 mm (97,8 in)	2 484 mm (97,8 in)	2 551 mm (100,4 in)	2 446 mm (96,0 in)	3 009 mm (118 in)	2 485 mm (97,8 in)	2 484 mm (97,8 in)
Capacité nominale pour un coefficient de remplissage de 100 % ¹	1,8 m ³ (2,4 yd ³)	1,8 m ³ (2,4 yd ³)	2,3 m ³ (3,0 yd ³)	2,1 m ³ (2,7 yd ³)	1,7 m ³ (2,3 yd ³)	2,2 m ³ (2,9 yd ³)	1,6 m ³ (2,1 yd ³)	2,1 m ³ (2,7 yd ³)
Capacité nominale pour un coefficient de remplissage de 110 %				2,3 m ³ (3,0 yd ³)				
Capacité de fonctionnement nominale ²	3 692 kg (8 139 lb)	3 737 kg (8 238 lb)	3 617 kg (7 974 lb)	3 871 kg (8 533 lb)	4 672 kg (10 300 lb)	4 545 kg (10 020 lb)	2 828 kg (6 234 lb)	3 295 kg (7 265 lb)
Charge limite d'équilibre statique	10 548 kg (23 255 lb)	10 676 kg (23 536 lb)	10 335 kg (22 784 lb)	11 059 kg (24 380 lb)	11 360 kg (25 045 lb)	10 999 kg (24 250 lb)	8 080 kg (17 812 lb)	8 120 kg (17 901 lb)
10 Longueur hors tout de la machine (godet au sol)	6 378 mm (251,1 in)	6 176 mm (243,2 in)	6 378 mm (251,1 in)	6 474 mm (254,9 in)	6 365 mm (250,6 in)	6 396 mm (251,8 in)	6 512 mm (256,4 in)	6 512 mm (256,4 in)
11 Hauteur de vidage à portée maximale, vidage à 45°	2 838 mm (111,7 in)	2 838 mm (111,7 in)	2 838 mm (111,7 in)	2 775 mm (109,3 in)	2 914 mm (114,7 in)	2 875 mm (113,2 in)	2 853 mm (112,3 in)	2 853 mm (112,3 in)
12 Portée au levage maximal et vidage à 45°	1 053 mm (41,4 in)	1 053 mm (41,4 in)	1 053 mm (41,4 in)	1 115 mm (43,9 in)	1 000 mm (39,4 in)	1 036 mm (40,8 in)	1 248 mm (49,1 in)	1 248 mm (49,1 in)
Force d'arrachage	141 669 N (31 849 lbf)	142 755 N (32 093 lbf)	138 923 N (31 231 lbf)	126 732 N (28 491 lbf)	159 222 N (35 795 lbf)	147 230 N (33 099 lbf)	121 694 N (27 358 lbf)	119 612 N (26 890 lbf)

Nota : Les godets pour les travaux courants sont compatibles avec la configuration de chargeuse à chaînes pour le traitement des déchets. Des godets et des outils de travail supplémentaires sont disponibles. Veuillez contacter votre concessionnaire Cat pour obtenir de plus amples informations.

*Machine équipée sans contrepoids.

**Machine équipée de contrepoids standard et supplémentaires.

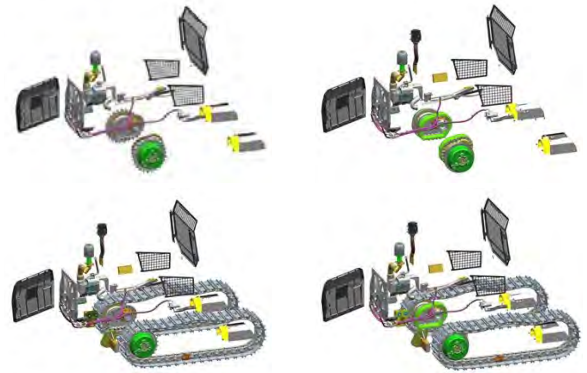
¹Capacité de godet volumétrique conforme à la norme ISO 7546:1983.

²La capacité de fonctionnement nominale doit être considérée avec une charge limite d'équilibre statique de 35 % tel qu'exigé par la norme ISO 14397-1:2007.

Spécifications de la Chargeuse à chaînes 953 – Traitement des déchets

Fonctionnalités de la chargeuse à chaînes pour le traitement des déchets

- ✓ inclus
- ★ Recommandé
- Compatible



Fonction	Chargeuse à chaînes pour le traitement des déchets	Nettoyage optimisé
Protection de pare-brise	✓	✓
Protection de roues libres	✓	✓
Protections de joint Duo-Cone de réducteur pour protéger contre l'enroulement de fils	✓	✓
Protection sur toute la longueur	●	★
Barres de décrottage	★	★
Ventilateur à sens de marche inversé programmable (fréquence et durée) avec inclinaison de lame fixe et rotation inverse	✓	✓
Préfiltre à air du moteur à double entrée avec turbine	✓	✓
Préfiltre à air de cabine avec turbine motorisée pour évacuation des débris	★	✓
Chaînes HDXL 480 mm (19 in) avec évidement central	★	★
Ripper	●	●
Contrepoids léger	●	●
Contrepoids supplémentaire	●	●
Loquets sur protection arrière	✓	✓
Canalisations à attache rapide	●	●
Projecteurs additionnels – deux projecteurs à diodes supplémentaires au bas de la cabine, projecteur sous le capot	●	●
Ensemble pour service prolongé (circuit hydraulique permettant l'inclinaison et support porte-pelle)	✓	✓

Normes

Cadre ROPS/FOPS

- Le cadre ROPS (Rollover Protective Structure, cadre de protection en cas de retournement) proposé par Caterpillar sur cette machine est conforme aux normes ROPS ISO 3471:2008.
- Le cadre FOPS (cadre de protection contre les chutes d'objets) est conforme à la norme ISO 3449:2005 Niveau II.

Freins

- Les freins sont conformes à la norme ISO 10265:2008.

Informations relatives aux bruits et aux vibrations

- Le niveau de pression acoustique dynamique pour le conducteur est de 74 dB(A) lorsque la norme « ISO6396:2008 » est utilisée pour mesurer la valeur dans une cabine fermée. Les mesures ont été effectuées à 70 % de la vitesse maximale du ventilateur de refroidissement du moteur. Le niveau sonore peut varier en fonction de la vitesse du ventilateur de refroidissement du moteur. La cabine était correctement montée et entretenue. Les mesures ont été effectuées avec les portes et les fenêtres de la cabine fermées. NOTA : l'incertitude du niveau de pression acoustique dynamique pour le conducteur est de ± 2 dB(A).
- Le port de protections auditives peut s'avérer nécessaire lorsque l'on travaille dans un poste de conduite ouvert pendant des périodes prolongées, dans un environnement bruyant, ou dans une cabine mal entretenue.
- Le niveau de puissance acoustique garanti est de 109 dB(A), lorsque la valeur est mesurée suivant les procédures d'essai dynamique et les conditions qui sont spécifiées dans la norme « ISO 6395:2008 ». Les mesures ont été effectuées à 70 % de la vitesse maximale du ventilateur de refroidissement du moteur. Le niveau sonore peut varier en fonction de la vitesse du ventilateur de refroidissement du moteur.
- Niveaux sonores des machines destinées aux pays de l'Union européenne et aux pays adoptant les directives de l'Union européenne : Selon équipement, l'étiquette d'homologation est utilisée pour vérifier l'homologation du niveau acoustique de la machine conformément aux exigences de l'Union européenne. La valeur figurant sur l'étiquette indique le niveau de puissance acoustique (L_{WA}) extérieur garanti au moment de la fabrication selon les mesures spécifiées dans la norme « 2000/14/CE ».

Équipement standard et options de la chargeuse à chaînes pour le traitement des déchets 953

Équipement standard et options

L'équipement standard et les options peuvent varier. Pour de plus amples informations, veuillez consulter votre concessionnaire Cat.

	De série	En option		De série	En option
GROUPE MOTOPROPULSEUR			ÉQUIPEMENT ÉLECTRIQUE		
Moteur diesel C7.1 Cat avec système de post-traitement monté sur le moteur conforme aux normes américaines EPA Tier 4 Final / européennes Stage V / japonaises 2014 (Tier 4 Final) / coréennes Tier 4 Final sur les émissions.		✓	Centrale d'entretien au niveau du sol		✓
Moteur diesel C7.1 Cat conforme aux normes indiennes Bharat Stage III, de l'Union économique eurasiatique Stage IIIA, UN ECE R96 Stage IIIA sur les émissions, ou normes équivalentes Tier 3/Stage IIIA		✓	Alternateur extra-robuste 24 V		✓
Turbocompresseur du moteur	✓		Avertisseur de recul		✓
Refroidisseur d'admission air-air (ATAAC)	✓		Deux klaxons		✓
Circuit de refroidissement modulaire pour l'admission d'air du moteur, l'huile et l'eau	✓		Deux batteries industrielles, haute puissance, sans entretien, 900 CCA		✓
Ventilateur hydraulique à vitesse variable – à commande électronique, capteur de température	✓		Coupe-batterie principal		✓
Ventilateur hydraulique à vitesse variable, à sens de marche non inversé	✓		Démarrateur électrique (extra-robuste 24 V)		✓
Commande hydrostatique électronique (EHC, Electro Hydrostatic Control) pour transmission	✓		Éclairage supplémentaire Deux projecteurs DEL supplémentaires au bas de la cabine dirigés vers l'avant plus 1 projecteur sous le capot		✓
Coupure de ralenti du moteur	✓		Gyrophare clignotant à DEL		✓
Commande automatique du régime moteur	✓		POSTE DE CONDUITE		
Pompe d'alimentation électrique	✓		Cabine ROPS/FOPS insonorisée et pressurisée, avec vitres teintées et vitre latérale droite coulissante	✓	
Séparateur d'eau	✓		Ensemble cabine avec une vitre latérale coulissante et quatre feux halogènes : deux dirigés vers l'avant, montés sur toit, deux dirigés vers l'arrière, intégrés à l'unité de climatiseur		✓
Aide au démarrage avec bougies de préchauffage	✓		Ensemble cabine avec deux vitres latérales coulissantes et huit feux halogènes : quatre montés sur toit dirigés vers l'avant, deux dirigés vers l'arrière et deux montés de côté intégrés à l'unité de climatiseur		✓
Filtre à air moteur		✓	Siège à dossier haut Deluxe – chauffé, avec commande de l'amortisseur réglable		✓
Préfiltre à air du moteur	✓		Siège à dossier haut Premium Plus – chauffé et climatisé, isolateur sur toute la largeur verrouillable		✓
TRAIN DE ROULEMENT			Accoudoirs réglables	✓	
Train de roulement et chaînes HDXL (37 sections), voie des chaînes 1836 mm (72,3 in)	✓		Leviers de commande électrohydrauliques, montés sur le siège, avec traitement plus rapide	✓	
Châssis porteurs oscillants	✓		Commandes de direction à levier en V et pédales		✓
Guides-protecteurs de chaîne, fin de section	✓		Commandes de direction de manipulateur		✓
Tendeur de chaîne hydraulique	✓		Commande d'équipement de manipulateur		✓
Couronnes de barbotin, avec segments en acier robuste à boulonner remplaçables	✓		Commandes avec deux leviers		✓
Protections de barbotin	✓		Ceinture de sécurité, à enrouleur, avec indicateur sur le tableau de bord	✓	
Six galets inférieurs par côté, avec un galet de support, lubrifiés à vie	✓		Siège compatible pour une retenue à quatre points	✓	
Roues folles, classiques, lubrifiées à vie	✓		Climatisation et chauffage	✓	
			Réchauffeur/dégivreur avec commande automatique de la température et commande de ventilateur automatique	✓	
			Préfiltre de cabine motorisé		✓
			Rétroviseur arrière, intérieur, réglable	✓	

(suite à la page suivante)

Équipement standard et options de la chargeuse à chaînes pour le traitement des déchets 953

Équipement standard et options (suite)

L'équipement standard et les options peuvent varier. Pour de plus amples informations, veuillez consulter votre concessionnaire Cat.

	De série	En option		De série	En option
POSTE DE CONDUITE (suite)			AUTRES ÉQUIPEMENTS STANDARD		
Prééquipement radio. Comprend haut-parleurs, antenne, sortie électrique de 12 V et port USB 5 V	✓		Garde-boue métallique durable	✓	
Radio – Kit de prééquipement FM		✓	Insonorisation extérieure	✓	
Radio – Bluetooth & Aux & Mic		✓	Pompe d'équipement load sensing à cylindrée variable	✓	
Radio – Bluetooth & Aux & Mic – Dab+		✓	Timonerie en Z	✓	
Radio – Bluetooth & Aux & Mic – Sirius		✓	Vérins d'équipement avec capteurs	✓	
Contacteur de frein de stationnement et témoin de «frein serré»	✓		Capotage moteur avec portes verrouillables	✓	
Contacteur de neutralisation d'équipement activé	✓		Faisceau de radiateur résistant aux débris (6,5 fpi)	✓	
Caméra de recul haute définition	✓		Protection du radiateur montée sur charnière avec loquet et ventilateur pivotant	✓	
Écran tactile couleur 254 mm (10 in) avec caméra arrière intégrée et indicateur de pente machine	✓		4 × 2 points d'arrimage faciles sur le châssis	✓	
Trois modes de travail manuels (Auto, Puissance, Éco)	✓		ENSEMBLES D'OPTIONS		
Limiteurs d'inclinaison et de levage programmables par le conducteur	✓		Ensemble pour traitement des déchets		✓
Indication de tangage et roulis de la machine	✓		Ensemble pour traitement des déchets, nettoyage optimisé		✓
Secouage du godet	✓		BLINDAGES		
Services à distance (Dépistage des pannes/ Mise à jour à distance)		✓	Blindages inférieurs intégraux	✓	
Tapis de sol en caoutchouc extra-robuste	✓		Protection de roues libres (aucune)		✓
Lave-glaces et essuie-glaces, plusieurs vitesses à l'avant et à l'arrière	✓		Protection de roues libres		✓
Toit métallique robuste	✓		Protection de roues libres - cales de navires		✓
Crochet à vêtements	✓		Protection des projecteurs avant		✓
Compartiments de rangement sous l'accoudoir gauche	✓		Protection pour pare-brise		✓
Poche à documentation dans la console droite	✓		Protection de joint Duo-Cone de réducteur	✓	
			Protège-galets		✓

(suite à la page suivante)

Équipement standard et options de la chargeuse à chaînes pour le traitement des déchets 953

Équipement standard et options (suite)

L'équipement standard et les options peuvent varier. Pour de plus amples informations, veuillez consulter votre concessionnaire Cat.

	De série	En option		De série	En option
GODETS*			ENTRETIEN		
Normal GP – 1,8 m ³ (2,4 yd ³)		✓	Lubrifiant standard		✓
Normal GP avec adaptateur encastrable à larder – 1,7 m ³ (2,2 yd ³)		✓	Lubrifiant bio		✓
Normal GP et extra-robuste – 1,8 m ³ (2,4 yd ³)		✓	Liquide de refroidissement longue durée Cat	✓	
Tous-travaux – 1,6 m ³ (2,1 yd ³)		✓	Ensemble pour entretien		✓
Tous-travaux et extra-robuste, décharge sanitaire – 2,1 m ³ (2,7 yd ³)		✓	Ensemble pour service prolongé avec circuit hydraulique manuel permettant l'inclinaison et le verrouillage de la cabine à 30 degrés en toute sécurité sur le chantier, porte-pelle (pelle non incluse)		✓
Normal GP avec lame de coupe complète à boulonner – 1,8 m ³ (2,4 yd ³)		✓	Vidange d'huile rapide		✓
Normal GP performance – 2,1 m ³ (2,7 yd ³)		✓	Robinet de vidange écologique sur le réservoir d'huile hydraulique	✓	
Normal GP à ras – 2,2 m ³ (2,9 yd ³)		✓	Robinet de prélèvement d'huile	✓	
Normal GP pour décharges sanitaires – 2,3 m ³ (3,0 yd ³)		✓	Flexibles XT Cat	✓	
			HYDO Advanced 10	✓	
Nota : Tous les godets (à l'exception du godet normal GP avec lame de coupe complète à boulonner) sont dotés d'outils d'attaque du sol Advansys.			Filtre de retour d'huile dans le réservoir hydraulique	✓	
CIRCUIT HYDRAULIQUE			ÉQUIPEMENTS ARRIÈRE		
Circuit hydraulique à deux distributeurs, deux leviers		✓	Pare-chocs		✓
Circuit hydraulique à deux distributeurs, manipulateur		✓	Ripper		✓
Circuit hydraulique à trois distributeurs, avant, manipulateur		✓	Sans pare-chocs		✓
Circuit hydraulique à trois distributeurs, arrière, manipulateur		✓	Attelage ripper		✓
Circuit hydraulique à trois distributeurs, arrière, deux leviers		✓	Barres de décrottage		✓
Circuit hydraulique à quatre distributeurs, avant et arrière, manipulateur		✓	CONTREPOIDS		
Canalisations hydrauliques standard		✓	Contrepoids léger de 240 kg (529 lb)		✓
Canalisations hydrauliques à attache rapide		✓	Contrepoids léger, supplémentaire de 200 kg (440 lb)		✓
RÉSERVOIR DE CARBURANT			AUTRES ÉQUIPEMENTS		
Réservoir de carburant	✓		Ensemble d'accès		✓
Remplissage rapide du réservoir de carburant		✓	Réchauffeur d'eau des chemises (110 V)		✓
Pompe de remplissage du réservoir de carburant		✓	Réchauffeur d'eau des chemises (240 V)		✓
Pompe manuelle à dépôt		✓	Attache rapide Fusion		✓
			PRODUITS TECHNOLOGIQUES		
			Prééquipement Product Link	✓	
			Product Link, cellulaire		✓
			Product Link, Mode double (cellulaire et satellite)		✓
			Cat Payload		✓
			Mât pour commande de nivellement		✓

*Les godets et autres outils de travail du modèle 953K, ainsi que certains godets et outils de travail du modèle 953D, sont compatibles avec le modèle 953. Les offres de godet et d'équipement peuvent varier. Veuillez contacter votre concessionnaire Cat pour en connaître la compatibilité et la disponibilité.

Chargeuse à chaînes Cales de navire

953

Traction, équilibre et souplesse font partie des principales caractéristiques qui rendent les chargeuses à chaînes idéales pour les travaux dans les cales des navires. Ajoutez à cela la vitesse, la portée, la visibilité et la capacité d'utilisation d'une variété d'accessoires, et les chargeuses à chaînes deviennent le meilleur choix pour le déchargement des véhicules de transport.

Avantages de la chargeuse à chaînes

- Équilibre de la machine
- Maniabilité, notamment dans les espaces étroits
- Commandes souples et réactives
- Possibilité de travailler en pente
- Le train de roulement procure une excellente traction et une conduite plus souple sur les surfaces irrégulières, meubles ou inégales
- Faible pression au sol
- Excellente visibilité, désormais avec caméra de vision arrière
- Cabine silencieuse, insonorisée
- Siège à suspension pneumatique réglable, pour le confort du conducteur
- Facilité d'entretien et de nettoyage du circuit de refroidissement
- Grande portée pour le décapage des murs ou le chargement
- Équipements polyvalents

Veillez contacter votre concessionnaire Cat pour connaître la disponibilité de l'ensemble pour cales de navire.

Caractéristiques de l'ensemble pour cales de navire

- Ensemble d'œilletons de levage durables conçus et validés par la norme ISO 15818 pour un chargement rapide et en toute sécurité dans les cales de navire.
- Les œilletons de levage largement espacés offrent une bonne stabilité durant le levage.
- Marches pour un accès facile à la cabine depuis l'avant ou l'arrière
- Stabilité durant le levage.
- Des blindages protègent la tige du vérin d'inclinaison des débris et des impacts.
- Les patins à évidement central en option permettent d'allonger la durée de vie du train de roulement en réduisant le risque de bourrage et de tension excessive de la chaîne.

Équipements polyvalents

- Lame
- Godets normaux
- Godets tous-travaux
- L'attache rapide Fusion™ vous permet d'effectuer des changements d'équipement rapides à l'aide d'une gamme d'outils tels que des fourches, des godets, etc., à partir de chargeuses sur pneus et d'autres machines compatibles avec Fusion.

Spécifications de la Chargeuse à chaînes 953 - Cales de navire

Moteur

Moteur	C7.1 Cat®
Émissions	Conforme à la norme américaine EPA Tier 4 Final, européenne Stage V, coréenne Tier 5, chinoise Stage IV pour moteurs non routiers, japonaise 2014 sur les émissions ou indienne Bharat Stage III, de l'Union économique eurasiatique Stage IIIA, UN ECE R96 Stage IIIA, ou normes équivalentes à la norme américaine EPA Tier 3/européenne Stage IIIA.

Puissance nette (1 800 tr/min)		
ISO 9249/SAE J1349	119 kW	160 hp
ISO 9249 (DIN)	162 mhp	
Puissance du moteur (1 800 tr/min)		
ISO 14396	129 kW	173 hp
ISO 14396 (DIN)	175 mhp	
Alésage	105 mm	4,1 in
Course	135mm	5,3 in
Cylindrée	7,01 l	427,8 in ³

- La puissance nette annoncée désigne la puissance disponible au volant lorsque le moteur est équipé d'un ventilateur, d'un filtre à air, d'un module d'émissions propres et d'un alternateur.
- La puissance annoncée est testée selon les normes spécifiques en vigueur au moment de la fabrication.
- Moteur diesel six cylindres en ligne avec turbocompresseur unique, avec et refroidisseur ATAAC et système de post-traitement monté sur le moteur (le cas échéant).
- Aucun détarage n'est nécessaire jusqu'à 3 000 m (9 842 ft) d'altitude.
- Tous les moteurs diesel Cat conformes à la norme américaine EPA Tier 4 Final, européenne Stage V, japonaise 2014, coréenne Tier 5 et chinoise Stage IV pour moteurs non routiers doivent utiliser que des carburants diesel à teneur en soufre ultra faible (ULSD) contenant 15 ppm (mg/kg) de soufre au maximum) ou mélangés avec des carburants suivants à émissions réduites de carbone jusqu'à:

- ✓ biodiesel 20 % EMAG (ester méthylique d'acide gras)*
- ✓ 100 % diesel renouvelable, huile végétale hydrotraitee et carburants GTL (gaz à liquide)

Se référer aux directives pour garantir la performance de l'application. Veuillez contacter votre concessionnaire Cat ou référez-vous à la publication spéciale SEBU6250 Caterpillar Machine Fluids Recommendations (Recommandations relatives aux liquides des équipements Caterpillar).

*Les moteurs non équipés de dispositifs de post-traitement peuvent utiliser des mélanges supérieurs, jusqu'au niveau 30 % biodiesel.

Climatisation

Le système de climatisation de cette machine contient du gaz réfrigérant fluoré à effet de serre R134a (potentiel de réchauffement climatique = 1 430). Le système contient 1,1 kg de réfrigérant, avec un équivalent CO₂ de 1,573 tonnes métriques.

Système d'entraînement

Description	Entraînement hydrostatique à commande électronique avec deux moteurs à axe brisé à cylindrée variable et deux pompes à pistons axiaux de type coulissant à cylindrée variable
Vitesse de translation	Vitesses variables en continu de 0 à 10 km/h (0 à 6,2 mph)
Réglage du clapet de décharge	47 500 kPa 6 890 psi

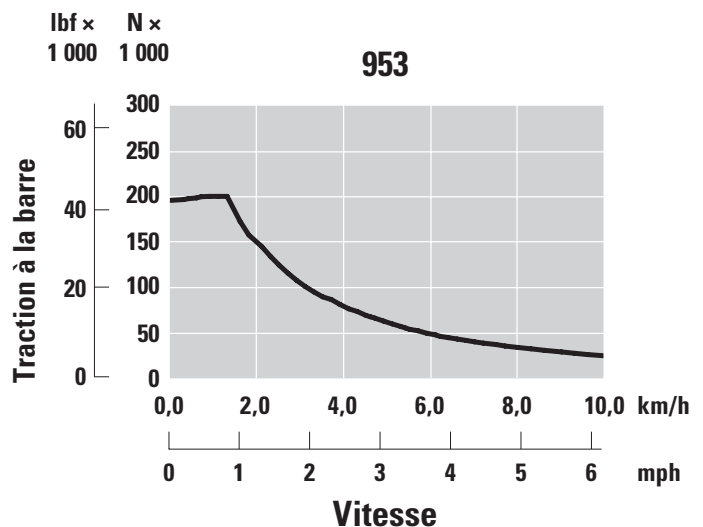
Circuit d'équipement

Description	Pompe à pistons à cylindrée variable de détection de charge
Débit continu maximum (1 800 tr/min)	155 l/min 41 USgal/min
Pression maximale	28 000 kPa 4 061 psi
Circuit de filtre	Filtre du retour de l'équipement

Contenances pour l'entretien

Réservoir de carburant	265 l	70 US gal
Réservoir de liquide d'échappement diesel (DEF) (le cas échéant)	16 l	4,2 US gal
Circuit de refroidissement	32 l	8,5 gal
Carter (avec filtre)	16,5 l	4,5 US gal
Réducteurs (chacun)	10,8 l	2,8 US gal
Réservoir hydraulique	70 l	18,5 US gal
Arbre de pivot	0,7 l	0,18 US gal

Effort de traction à la barre d'attelage



Spécifications de la Chargeuse à chaînes 953 - Cales de navire

Poids et dimensions

	Cales de navire	
Poids en ordre de marche ¹	16 819 kg	37 079 lb
Poids en ordre d'expédition ²	13 488 kg	29 736 lb
Largeur des patins de chaîne – Standard ³	480 mm	20,0 in
Largeur de patin de chaîne - Étroite ³	380 mm	15,0 in
Galets inférieurs - De chaque côté		6
Nombre de patins - De chaque côté		37
Longueur de chaîne au sol	2286 mm	90.0 in
Pression au sol - Patins standard	70 kPa	10 psi
Pression au sol - Patins étroits	87 kPa	13 psi

¹Poids en ordre de marche : machine avec module de construction, lame, train de roulement extra-robuste pour une durée de vie prolongée, système de post-traitement, lubrifiants, plein du réservoir de carburant et conducteur de 75 kg (165 lb). Pour les machines sans post-traitement, soustraire 287 kg (632 lb).

²Poids en ordre d'expédition : machine avec module de construction, lame, train de roulement extra-robuste pour une durée de vie prolongée, système de post-traitement, lubrifiants, 10% du réservoir de carburant. Pour les machines sans post-traitement, soustraire 287 kg (632 lb).

³Patins de chaîne à simple ou double arête, avec ou sans évidement central.

Chaîne

Largeur de patin de chaîne	Arêtes	Caractéristiques
Durée de vie prolongée pour un usage intensif (HDXL)		
380 mm (15 in)	Double	Étroit
480 mm (19 in)	Double	—
480 mm (19 in)	Double	Évidement central

Normes

Cadre ROPS/FOPS

- Le cadre ROPS (Rollover Protective Structure, cadre de protection en cas de retournement) proposé par Caterpillar sur cette machine est conforme aux normes ROPS ISO 3471:2008.
- Le cadre FOPS (cadre de protection contre les chutes d'objets) est conforme à la norme ISO 3449:2005 Niveau II.

Freins

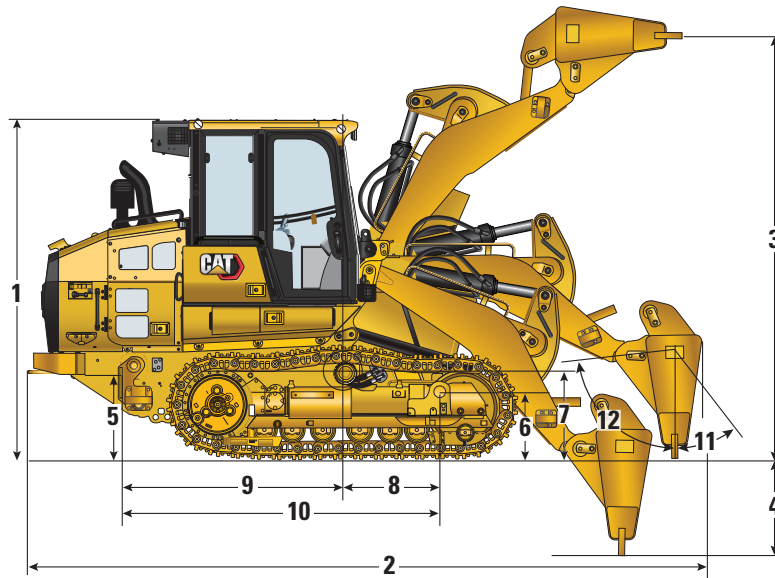
- Les freins sont conformes à la norme ISO 10265:2008.

Informations relatives aux bruits et aux vibrations

- Le niveau de pression acoustique dynamique pour le conducteur est de 74 dB(A) lorsque la norme « ISO6396:2008 » est utilisée pour mesurer la valeur dans une cabine fermée. Les mesures ont été effectuées à 70 % de la vitesse maximale du ventilateur de refroidissement du moteur. Le niveau sonore peut varier en fonction de la vitesse du ventilateur de refroidissement du moteur. La cabine était correctement montée et entretenue. Les mesures ont été effectuées avec les portes et les fenêtres de la cabine fermées. NOTA : l'incertitude du niveau de pression acoustique dynamique pour le conducteur est de ± 2 dB(A).
- Le port de protections auditives peut s'avérer nécessaire lorsque l'on travaille dans un poste de conduite ouvert pendant des périodes prolongées, dans un environnement bruyant, ou dans une cabine mal entretenue.
- Le niveau de puissance acoustique garanti est de 109 dB(A), lorsque la valeur est mesurée suivant les procédures d'essai dynamique et les conditions qui sont spécifiées dans la norme « ISO 6395:2008 ». Les mesures ont été effectuées à 70 % de la vitesse maximale du ventilateur de refroidissement du moteur. Le niveau sonore peut varier en fonction de la vitesse du ventilateur de refroidissement du moteur.
- Niveaux sonores des machines destinées aux pays de l'Union européenne et aux pays adoptant les directives de l'Union européenne : Selon équipement, l'étiquette d'homologation est utilisée pour vérifier l'homologation du niveau acoustique de la machine conformément aux exigences de l'Union européenne. La valeur figurant sur l'étiquette indique le niveau de puissance acoustique (L_{WA}) extérieur garanti au moment de la fabrication selon les mesures spécifiées dans la norme « 2000/14/CE ».

Spécifications de la Chargeuse à chaînes 953 - Cales de navire

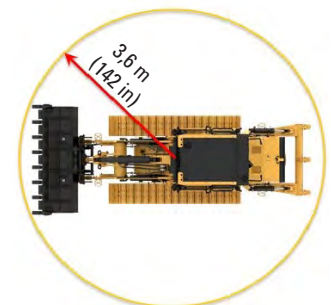
Dimensions



Dimensions (avec articulation)	Lame à claveter	
1 Hauteur hors tout	3 156 mm	124,2 in
2 Longueur hors tout	6 167 mm	242,8 in
3 Hauteur de la lame de coupe de l'outil de travail, godet complètement relevé	4 013 mm	158,0 in
4 Profondeur d'excavation – Complètement incliné, Complètement rentré	843 mm	33,2 in
4 Profondeur d'excavation – Lame verticale	903 mm	35,5 in
Largeur hors tout – avec patins de 380 mm (15 in)	2 216 mm	87,2 in
Largeur hors tout – avec patins de 480 mm (20 in)	2 316 mm	91,2 in
Largeur de la lame	3 150 mm	124,0 in
5 Hauteur de l'œilleton de levage arrière	765 mm	30,1 in
6 Hauteur de l'œilleton de levage avant	595 mm	23,4 in
Dimensions du centre de gravité		
7 Hauteur du centre de gravité	732 mm	28,8 in
8 Distance centre de gravité - œilleton avant	782 mm	30,8 in
9 Distance centre de gravité - œilleton arrière	2 143 mm	84,4 in
10 Distance entre les œilletons de levage avant et arrière	2 924 mm	115,1 in
11 Inclinaison de la lame – Avant		83°
12 Inclinaison de la lame – Arrière		32°
Rayon de braquage	3,97 m	156,4 in

Lames

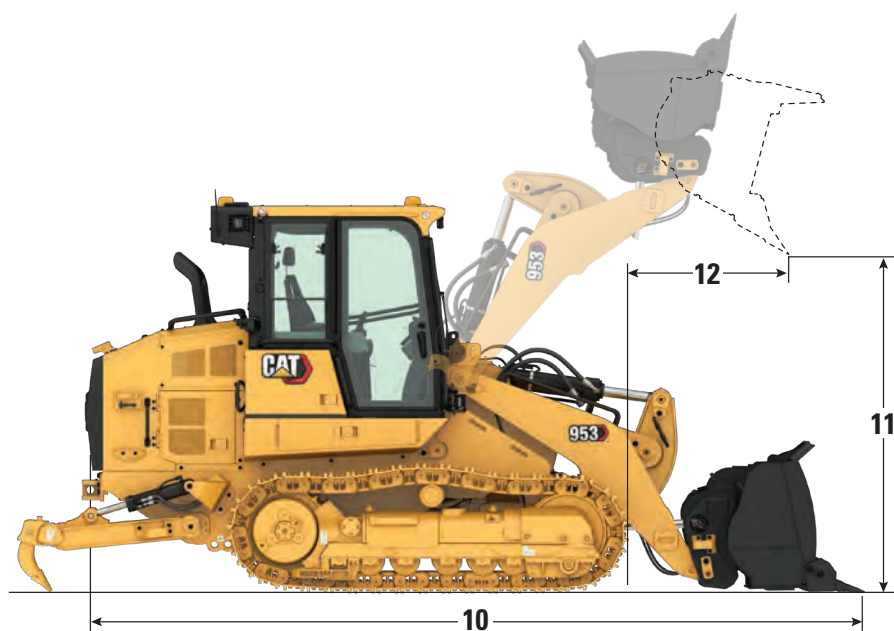
Lames	Lame à claveter	
Poids de la lame	1 906 kg	4 202 lb
Largeur de la lame	3 150 mm	124,0 in
Hauteur de lame	1 154 mm	45,4 in
Surface de la lame	3,64 m ²	39,1 ft ²



Spécifications de la Chargeuse à chaînes 953 - Cales de navire

Godets

Les offres de godet et d'équipement peuvent varier. Veuillez contacter votre concessionnaire Cat.



Godets à claveter	Godets normaux*		Godet performance**	Godets à fond plat*		Godets tous travaux**
	Dents et segments longs	Lame de coupe complète - A boulonner	Dents et segments longs	Adaptateurs encastrables à souder, dents longues	Large – Adaptateurs encastrables à souder, dents longues	Dents et segments longs
Type de lame de coupe						
Poids du godet	1 216 kg (2 681 lb)	1 100 kg (2 425 lb)	1 419 kg (3 128 lb)	1 100 kg (2 425 lb)	1 383 kg (3 048 lb)	1 809 kg (3 987 lb)
Largeur du godet	2 485 mm (97,8 in)	2 483 mm (97,8 in)	2 551 mm (100,4 in)	2 446 mm (96,3 in)	3 009 mm (118,5 in)	2 485 mm (97,8 in)
Capacité nominale pour un coefficient de remplissage de 100 % ¹	1,8 m ³ (2,4 yd ³)	1,8 m ³ (2,4 yd ³)	2,1 m ³ (2,7 yd ³)	1,8 m ³ (2,3 yd ³)	2,2 m ³ (2,9 yd ³)	1,6 m ³ (2,1 yd ³)
Capacité nominale pour un coefficient de remplissage de 110 %			2,3 m ³ (3,0 yd ³)			
Capacité de fonctionnement nominale ²	3 692 kg (8 139 lb)	3 737 kg (8 238 lb)	3 871 kg (8 533 lb)	3 987 kg (8 789 lb)	4 115 kg (9 071 lb)	2 828 kg (6 234 lb)
Charge limite d'équilibre statique	10 548 kg (23 255 lb)	10 676 kg (23 536 lb)	11 059 kg (24 380 lb)	11 391 kg (25 112 lb)	11 756 kg (25 917 lb)	8 080 kg (17 812 lb)
10 Longueur hors tout de la machine (godet au sol)	6 378 mm (251,1 in)	6 176 mm (243,2 in)	6 474 mm (254,9 in)	6 365 mm (250,6 in)	6 396 mm (251,8 in)	6 512 mm (256,4 in)
11 Hauteur de vidage à portée maximale, vidage à 45°	2 838 mm (111,7 in)	2 838 mm (111,7 in)	2 775 mm (109,3 in)	2 914 mm (114,7 in)	2 875 mm (113,2 in)	2 853 mm (112,3 in)
12 Portée au levage maximal et vidage à 45°	1 053 mm (41,4 in)	1 053 mm (41,4 in)	1 115 mm (43,9 in)	1 000 mm (39,4 in)	1 036 mm (40,8 in)	1 248 mm (49,1 in)
Force d'arrachage	141 669 N (31 849 lbf)	142 755 N (32 093 lbf)	126 732 N (28 491 lbf)	159 216 N (35 793 lbf)	147 446 N (33 147 lbf)	121 694 N (27 358 lbf)

*Machine équipée sans contrepoids.

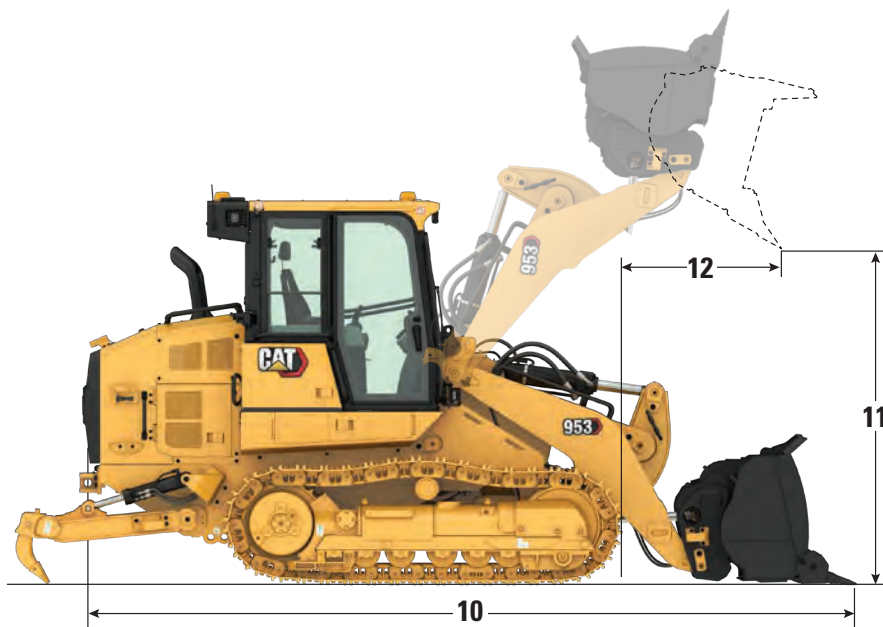
**Machine équipée de contrepoids standard et supplémentaires.

¹Capacité de godet volumétrique conforme à la norme ISO 7546:1983.

²La capacité de fonctionnement nominale doit être considérée avec une charge limite d'équilibre statique de 35 % tel qu'exigé par la norme ISO 14397-1:2007.

Spécifications de la Chargeuse à chaînes 953 - Cales de navire

Godets (suite)



Un outil adapté à chaque tâche

Tous les godets peuvent être utilisés pour l'excavation, l'extraction de souches, le chargement, le transport, le nivellement, etc. Certains godets sont plus spécialisés :

Godets performance – optimisés pour le chargement et le transport

Tous-travaux (MP) – saisie de matériaux et nivellement avec la pince ouverte

Godets à fond plat – Nivellement, manutention de matériaux en vrac

Pour une polyvalence maximum, le coupleur Fusion est compatible avec une gamme étendue de godets, fourches, râtaux, bras de manutention, etc. Veuillez contacter votre concessionnaire Cat pour connaître la compatibilité.

Godets à attache rapide Fusion™

Godets Fusion

Type de lame de coupe

Dents et segments longs

Poids du godet	1 490 kg	3 285 lb
Largeur du godet	2 536 mm	99,8 in
Capacité nominale pour un coefficient de remplissage de 100 % ¹	1,8m ³	2,4 yd ³
Capacité de fonctionnement nominale ²	3 634 kg	8 012 lb
Charge limite d'équilibre statique ³	10 383 kg	22 890 lb
10 Longueur hors tout de la machine (godet au sol)	6 469 mm	254,7 in
11 Hauteur de vidage à portée maximale, vidage à 45°	2 858 mm	112,5 in
12 Portée au levage maximal et vidage à 45°	1 234 mm	48,6 in
Force d'arrachage	120 671 N	27 128 lbf

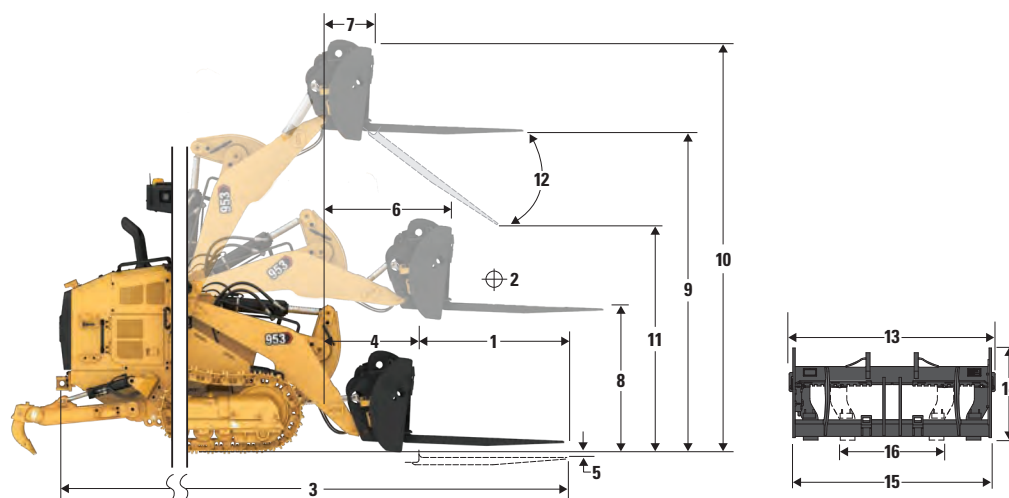
¹Capacité de godet volumétrique conforme à la norme ISO 7546:1983.

²La capacité de fonctionnement nominale doit être considérée avec une charge limite d'équilibre statique de 35 % tel qu'exigé par la norme ISO 14397-1:2007.

³Machine équipée de contreponds standard et supplémentaires.

Spécifications de la Chargeuse à chaînes 953 - Cales de navire

Caractéristiques de fonctionnement avec fourches à palettes



Chargeuse à chaînes 953*	Dents de fourche 48 in		Dents de fourche 60 in		Dents de fourche 72 in		Dents de fourche 84 in		Dents de fourche 96 in	
	mm	in	mm	in	mm	in	mm	in	mm	in
1 Longueur de pointe	1 219	48,0	1 524	60,0	1 829	72	2 134	84,0	2 438	96,0
2 Centre de la charge	609	24,0	762	30,0	914	36,0	1 067	42,0	1 219	48,0
3 Longueur maximale hors tout	6 951	274,0	7 256	286,0	7 561	298,0	7 866	3 107	8 170	3 227
4 Portée avec fourches au niveau du sol	1 213	48,0	1 213	48,0	1 213	48,0	1 213	48,0	1 213	48,0
5 Profondeur d'excavation	-50	-2	-50	-2	-50	-2	-50	-2	-50	-2
6 Portée avec les bras à l'horizontale et la fourche parallèle	1 713	67,0	1 713	67,0	1 713	67,0	1 713	67,0	1 713	67,0
7 Portée avec les fourches à hauteur maximale	930	37,0	930	37,0	930	37,0	930	37,0	930	37,0
8 Distance entre le sol et l'extrémité des dents avec les bras à l'horizontale et les fourches parallèles	1 619	64,0	1 619	64,0	1 619	64,0	1 619	64,0	1 619	64,0
9 Distance entre le sol et l'extrémité des dents à hauteur maximale et avec les fourches parallèles	3 472	137,0	3 472	137,0	3 472	137,0	3 472	137,0	3 472	137,0
10 Hauteur hors tout des fourches au levage maximum (distance entre le sommet du chariot et le sol)	4 513	178,0	4 513	178,0	4 513	178,0	4 513	178,0	4 513	178,0
11 Hauteur de déversement au levage maximal et au vidage maximal	2 107	83,0	1 853	73,0	1 598	63,0	1 344	53,0	1 090	43,0
12 Angle de décharge maximal par rapport à l'horizontale	-57°		-57°		-57°		-57°		-57°	
13 Largeur hors tout du tablier	2 528	100,0	2 528	100,0	2 528	100,0	2 528	100,0	2 528	100,0
14 Hauteur hors tout du tablier	1 130	45,0	1 130	45,0	1 130	45,0	1 130	45,0	1 130	45,0
15 Largeur de la dent extérieure (étendue maximale)	2 178	86,0	2 178	86,0	2 178	86,0	2 178	86,0	2 178	86,0
16 Largeur de la dent extérieure (étendue minimale)	576	23,0	576	23,0	576	23,0	576	23,0	576	23,0
Largeur de pointe (pointe unique)	180	7,0	180	7,0	180	7,0	180	7,0	180	7,0
Épaisseur de pointe	90	4,0	90	4,0	90	4,0	90	4,0	90	4,0
	kg	lb	kg	lb	kg	lb	kg	lb	kg	lb
Capacité de charge des dents de fourche (par paire)	22 200	48 943	17 800	39 242	14 800	32 628	12 700	27 999	11 300	24 912
Charge d'équilibre statique bras de manutention à l'horizontale et fourches à l'horizontale	9 011	19 867	8 501	18 741	8 017	17 675	7 573	16 695	7 204	15 883
Capacité de levage statique bras de manutention à l'horizontale et fourches à l'horizontale	11 748	25 900	11 627	25 632	10 867	23 959	9 692	21 366	8 738	19 264
Charge nominale (SAE J1197)**	2 285	5 037	2 142	4 723	2 011	4 434	1 889	4 165	1 780	3 924

*Configuration de construction avec chaînes HDXL de 450 mm (22 in), contrepoids standard (320 kg/705 lb) et contrepoids supplémentaire (310 kg/683 lb).

**Pour les chargeuses à chaînes, 35 % de la charge limite d'équilibre ou 100 % de la capacité de levage, selon la valeur moindre. (SAE J1197:2011, EN-474-3:2010, ISO 14397-1:2007).

Équipement standard et options des cales de navire 953

Équipement standard et options

L'équipement standard et les options peuvent varier. Pour de plus amples informations, veuillez consulter votre concessionnaire Cat.

	De série	En option		De série	En option
GROUPE MOTOPROPULSEUR			ÉQUIPEMENT ÉLECTRIQUE		
Moteur diesel C7.1 Cat avec système de post-traitement monté sur le moteur conforme aux normes américaines EPA Tier 4 Final / européennes Stage V / japonaises 2014 (Tier 4 Final) / coréennes Tier 4 Final sur les émissions.		✓	Centrale d'entretien au niveau du sol	✓	
Moteur diesel C7.1 Cat conforme aux normes indiennes Bharat Stage III, de l'Union économique eurasiatique Stage IIIA, UN ECE R96 Stage IIIA sur les émissions, ou normes équivalentes Tier 3/Stage IIIA		✓	Alternateur extra-robuste 24 V	✓	
Turbocompresseur du moteur	✓		Avertisseur de recul	✓	
Refroidisseur d'admission air-air (ATAAC)	✓		Deux klaxons	✓	
Circuit de refroidissement modulaire pour l'admission d'air du moteur, l'huile et l'eau	✓		Deux batteries industrielles, haute puissance, sans entretien, 1 120 CCA	✓	
Ventilateur hydraulique à vitesse variable – à commande électronique, capteur de température	✓		Coupe-batterie principal	✓	
Ventilateur hydraulique à vitesse variable, à sens de marche non inversé	✓		Démarrateur électrique (extra-robuste 24 V)	✓	
Commande hydrostatique électronique (EHC, Electro Hydrostatic Control) pour transmission	✓		Éclairage supplémentaire – deux projecteurs DEL supplémentaires au bas de la cabine dirigés vers l'avant plus 1 projecteur sous le capot		✓
Coupure de ralenti du moteur	✓		Gyrophare clignotant à DEL		✓
Commande automatique du régime moteur	✓		POSTE DE CONDUITE		
Pompe d'alimentation électrique	✓		Cabine ROPS/FOPS insonorisée et pressurisée, avec vitres teintées et vitre latérale droite coulissante	✓	
Séparateur d'eau	✓		Ensemble cabine avec deux vitre latérales coulissantes et huit feux halogènes : quatre montés sur toit dirigés vers l'avant, deux dirigés vers l'arrière et deux montés de côté intégrés à l'unité de climatiseur	✓	
Aide au démarrage avec bougies de préchauffage	✓		Siège à dossier haut Deluxe – chauffé, avec commande de l'amortisseur réglable		✓
Filtre à air moteur		✓	Siège à dossier haut Premium Plus – chauffé et climatisé, isolateur sur toute la largeur verrouillable		✓
Préfiltre à air du moteur		✓	Accoudoirs réglables	✓	
TRAIN DE ROULEMENT			Leviers de commande électrohydrauliques, montés sur le siège, avec traitement plus rapide	✓	
Train de roulement et chaînes HDXL (38 sections), voie de chaîne de 1850 mm (72,8 in)	✓		Commandes de direction à levier en V et pédales		✓
Châssis porteurs oscillants	✓		Commandes de direction de manipulateur		✓
Guides-protecteurs de chaîne, fin de section	✓		Commande d'équipement de manipulateur		✓
Tendeur de chaîne hydraulique	✓		Commandes avec deux leviers		✓
Couronnes de barbotin, avec segments en acier robuste à boulonner remplaçables	✓		Ceinture de sécurité, à enrouleur, avec indicateur sur le tableau de bord	✓	
Protections de barbotin	✓		Siège compatible pour une retenue à quatre points	✓	
Six galets inférieurs par côté, avec un galet de support, lubrifiés à vie	✓				
Roues folles, classiques, lubrifiées à vie	✓				

(suite à la page suivante)

Équipement standard et options (suite)

L'équipement standard et les options peuvent varier. Pour de plus amples informations, veuillez consulter votre concessionnaire Cat.

	De série	En option		De série	En option
POSTE DE CONDUITE (suite)			AUTRES ÉQUIPEMENTS STANDARD		
Climatisation et chauffage	✓		Dispositif de levage avant et arrière	✓	
Réchauffeur/dégivreur avec commande automatique de la température et commande de ventilateur automatique	✓		Garde-boue métallique durable	✓	
Préfiltre de cabine motorisé		✓	Insonorisation extérieure	✓	
Rétroviseur arrière, intérieur, réglable	✓		Pompe d'équipement load sensing à cylindrée variable	✓	
Prééquipement radio. Comprend haut-parleurs, antenne, sortie électrique de 12 V et port USB 5 V	✓		Timonerie en Z	✓	
Radio – Kit de prééquipement FM		✓	Vérins d'équipement avec capteurs	✓	
Radio – Bluetooth & Aux & Mic		✓	Capotage moteur avec portes verrouillables	✓	
Radio – Bluetooth & Aux & Mic – Dab+		✓	Faisceau de radiateur résistant aux débris (6,5 fpi)	✓	
Radio – Bluetooth & Aux & Mic – Sirius		✓	Protection du radiateur montée sur charnière et ventilateur pivotant	✓	
Contacteur de frein de stationnement et témoin de «frein serré»	✓		4 × 2 points d'arrimage faciles sur le châssis	✓	
Contacteur de neutralisation d'équipement activé	✓		BLINDAGES		
Caméra de recul haute définition	✓		Blindages inférieurs intégraux	✓	
Écran tactile couleur 254 mm (10 in) avec caméra arrière intégrée et indicateur de pente machine	✓		Protection de roues libres (aucune)		✓
Trois modes de travail manuels (Auto, Puissance, Éco)	✓		Protection de roues libres		✓
Limiteurs d'inclinaison et de levage programmables par le conducteur	✓		Protection de roues libres - cales de navires		✓
Indication de tangage et roulis de la machine	✓		Protection des projecteurs avant		✓
Secouage du godet	✓		Protection pour pare-brise		✓
Services à distance (Dépistage des pannes/ ise à jour à distance)		✓	Protège-galets		✓
Tapis de sol en caoutchouc extra-robuste	✓				
Lave-glaces et essuie-glaces, plusieurs vitesses à l'avant et à l'arrière	✓				
Toit métallique robuste	✓				
Crochet à vêtements	✓				
Compartiments de rangement sous l'accoudoir gauche	✓				
Poche à documentation dans la console droite	✓				

(suite à la page suivante)

Équipement standard et options des cales de navire 953

Équipement standard et options (suite)

L'équipement standard et les options peuvent varier. Pour de plus amples informations, veuillez consulter votre concessionnaire Cat.

	De série	En option		De série	En option
GODETS*			ENTRETIEN		
Normal GP – 1,8 m ³ (2,4 yd ³)		✓	Lubrifiant standard		✓
Normal GP avec adaptateur encastrable à souder – 1,7 m ³ (2,2 yd ³)		✓	Lubrifiant bio		✓
Normal GP et extra-robuste – 1,8 m ³ (2,4 yd ³)		✓	Liquide de refroidissement longue durée Cat	✓	
Tous-travaux - 1,6 m ³ (2,1 yd ³)		✓	Ensemble pour entretien		✓
Normal GP avec lame à boulonner – 1,8 m ³ (2,4 yd ³)		✓	Ensemble pour service prolongé avec circuit hydraulique manuel permettant l'inclinaison et le verrouillage de la cabine à 30 degrés en toute sécurité sur le chantier, porte-pelle (pelle non incluse)	✓	
Normal GP performance – 2,1 m ³ (2,7 yd ³)		✓	Vidange d'huile rapide		✓
Normal GP à ras – 2,2 m ³ (2,9 yd ³)		✓	Robinets de vidange écologique sur le réservoir d'huile hydraulique	✓	
Attache rapide, normal GP – 1,8 m ³ (2,4 yd ³)		✓	Robinets de prélèvement d'huile	✓	
Nota : Tous les godets (à l'exception du godet normal GP avec lame de coupe complète à boulonner) sont dotés d'outils d'attaque du sol Advansys.			Flexibles XT Cat	✓	
LAMES*			HYDO Advanced 10	✓	
Trim Blade – Coal – 3 150 mm (24 in)		✓	Filtre de retour d'huile dans le réservoir hydraulique	✓	
CIRCUIT HYDRAULIQUE			ÉQUIPEMENTS ARRIÈRE		
Circuit hydraulique à deux distributeurs, deux leviers		✓	Pare-chocs	✓	
Circuit hydraulique à deux distributeurs, manipulateur		✓	RÉSERVOIR DE CARBURANT		
Circuit hydraulique à trois distributeurs, avant, manipulateur		✓	Réservoir de carburant	✓	
Circuit hydraulique à trois distributeurs, arrière, manipulateur		✓	Remplissage rapide du réservoir de carburant		✓
Circuit hydraulique à trois distributeurs, arrière, deux leviers		✓	Pompe de remplissage du réservoir de carburant		✓
Circuit hydraulique à quatre distributeurs, avant et arrière, manipulateur		✓	Pompe manuelle à dépôt		✓
Canalisations hydrauliques standard		✓	AUTRES ÉQUIPEMENTS		
Canalisations hydrauliques à attache rapide		✓	Ensemble d'accès		✓
*Les godets et autres outils de travail du modèle 953K, ainsi que certains godets et outils de travail du modèle 953D, sont compatibles avec le modèle 953. Les offres de godet et d'équipement peuvent varier. Veuillez contacter votre concessionnaire Cat pour en connaître la compatibilité et la disponibilité.			Réchauffeur d'eau des chemises (110 V)		✓
			Réchauffeur d'eau des chemises (240 V)		✓
			Attache rapide Fusion		✓
			PRODUITS TECHNOLOGIQUES		
			Prééquipement Product Link	✓	
			Product Link, cellulaire		✓
			Product Link, Mode double (cellulaire et satellite)		✓
			Cat Payload		✓

Chargeuse à chaînes

Ensemble partiel pour aciéries

953

Les chargeuses à chaînes constituent une option robuste et maniable pour les aciéries et autres travaux à températures élevées. Des fonctions spécialisées sont disponibles en usine afin d'équiper votre chargeuse à chaînes pour qu'elle offre de bonnes performances dans ces conditions particulièrement difficiles.

Train de roulement pour haute température

- Ce train de roulement spécialement conçu inclut des joints haute température sur les rouleaux, les roues folles, les arbres de pivot et les réducteurs.
- La barre d'acier soudée au bas du châssis porteur permet d'éviter la déformation thermique.
- Protections de joint Duo-Cone™ sur les réducteurs.
- Une protection de galet inférieur en option protège contre l'abrasion.

Cabine version aciérie

- Plusieurs écrans thermiques dans les portes inférieures, en dessous du poste de conduite, autour des conduites d'air et des conduites de climatisation.
- Tapis de sol résistant à la chaleur.
- Pare-brise en verre feuilleté à double couche d'une épaisseur de 18 mm/0,7.
- Grille de pare-brise avant et filet thermique contre les projections de scories.
- Vitres de cabine avec joints étanche en silicone.
- Glaçage de porte de cabine conçu pour protéger les vitres contre les projections de scorie des chaînes.
- Protection de toit métallique supplémentaire.
- Huit projecteurs halogènes à faisceau large (quatre à l'avant, deux à l'arrière, deux sur les côtés) résistants à la chaleur, équipés de manchons en silicone.
- Les poignées de porte et le toit en métal font office d'écran thermique.
- Bouches d'aération de la climatisation sur les deux côtés du siège du conducteur.

Fonctionnalités de protection supplémentaires

- Huile ignifuge.
- Blindages machine extra-robustes à l'avant et à l'arrière.
- Maillon étanche sans liquide de lubrification.
- Patins à double ou triple arête.
- Godet à scories.



Remarque importante :

Cet ensemble NE bénéficie PAS de toutes les autres modifications nécessaires pour permettre le fonctionnement de la machine sur des scories chaudes. Exemples : réservoir de carburant en acier, isolation de la chaleur pour les faisceaux, flexibles hydrauliques, conduites d'eau, de radiateur et d'air, ainsi que des écrans thermiques pour les réservoirs.

Veuillez contacter votre concessionnaire Cat pour connaître la disponibilité de l'ensemble pour aciérie.

Spécifications de la Chargeuse à chaînes 953 – Aciérie partielle

Moteur

Moteur	C7.1 Cat®
Émissions	Conforme à la norme américaine EPA Tier 4 Final, européenne Stage V, coréenne Tier 5, chinoise Stage IV pour moteurs non routiers, japonaise 2014 sur les émissions ou indienne Bharat Stage III, de l'Union économique eurasiatique Stage IIIA, UN ECE R96 Stage IIIA, ou normes équivalentes à la norme américaine EPA Tier 3/européenne Stage IIIA.

Puissance nette (1 800 tr/min)		
ISO 9249/SAE J1349	119 kW	160 hp
ISO 9249 (DIN)	162 mhp	
Puissance du moteur (1 800 tr/min)		
ISO 14396	129 kW	173 hp
ISO 14396 (DIN)	175 mhp	
Alésage	105 mm	4,1 in
Course	135mm	5,3 in
Cylindrée	7,01 l	427,8 in ³

- La puissance nette annoncée désigne la puissance disponible au volant lorsque le moteur est équipé d'un ventilateur, d'un filtre à air, d'un module d'émissions propres et d'un alternateur.
- La puissance annoncée est testée selon les normes spécifiques en vigueur au moment de la fabrication.
- Moteur diesel six cylindres en ligne avec turbocompresseur unique, avec et refroidisseur ATAAC et système de post-traitement monté sur le moteur (le cas échéant).
- Aucun détarage n'est nécessaire jusqu'à 3 000 m (9 842 ft) d'altitude.
- Tous les moteurs diesel Cat conformes à la norme américaine EPA Tier 4 Final, européenne Stage V, japonaise 2014, coréenne Tier 5 et chinoise Stage IV pour moteurs non routiers doivent utiliser que des carburants diesel à teneur en soufre ultra faible (ULSD) contenant 15 ppm (mg/kg) de soufre au maximum) ou mélangés avec des carburants suivants à émissions réduites de carbone jusqu'à:
 - ✓ biodiesel 20 % EMAG (ester méthylique d'acide gras)*
 - ✓ 100 % diesel renouvelable, huile végétale hydrotraînée et carburants GTL (gaz à liquide)

Se référer aux directives pour garantir la performance de l'application. Veuillez contacter votre concessionnaire Cat ou référez-vous à la publication spéciale SEBU6250 Caterpillar Machine Fluids Recommendations (Recommandations relatives aux liquides des équipements Caterpillar).

*Les moteurs non équipés de dispositifs de post-traitement peuvent utiliser des mélanges supérieurs, jusqu'au niveau 30 % biodiesel.

Climatisation

Le système de climatisation de cette machine contient du gaz réfrigérant fluoré à effet de serre R134a (potentiel de réchauffement climatique = 1 430). Le système contient 1,1 kg de réfrigérant, avec un équivalent CO₂ de 1,573 tonnes métriques.

Système d'entraînement

Description	Entraînement hydrostatique à commande électronique avec deux moteurs à axe brisé à cylindrée variable et deux pompes à pistons axiaux de type coulissant à cylindrée variable
Vitesse de translation	Vitesses variables en continu de 0 à 10 km/h (0 à 6,2 mph)
Réglage du clapet de décharge	47 500 kPa 6 890 psi

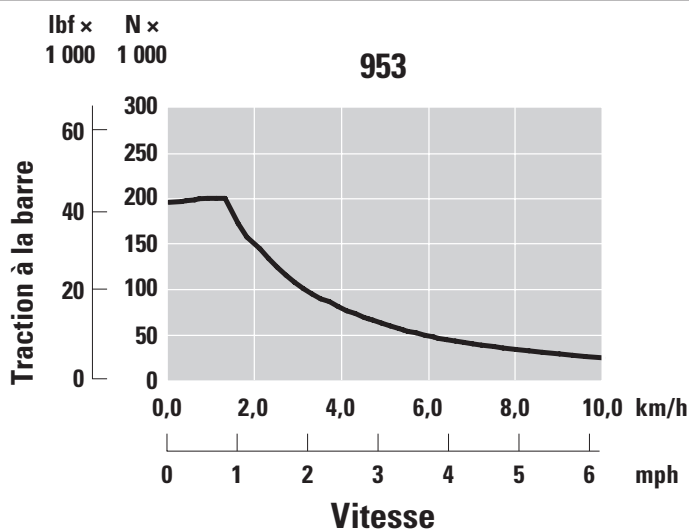
Circuit d'équipement

Description	Pompe à pistons à cylindrée variable de détection de charge
Débit continu maximum (1 800 tr/min)	155 l/min 41 USgal/min
Pression maximale	28 000 kPa 4 061 psi
Circuit de filtre	Filtre du retour de l'équipement

Contenances pour l'entretien

Réservoir de carburant	265 l	70 US gal
Réservoir de liquide d'échappement diesel (DEF) (le cas échéant)	16 l	4,2 US gal
Circuit de refroidissement	32 l	8,5 gal
Carter (avec filtre)	16,5 l	4,5 US gal
Réducteurs (chacun)	10,8 l	2,8 US gal
Réservoir hydraulique	70 l	18,5 US gal
Arbre de pivot	0,7 l	0,18 US gal

Effort de traction à la barre d'attelage



Spécifications de la chargeuse à chaînes 953 – Aciérie partielle

Poids et dimensions

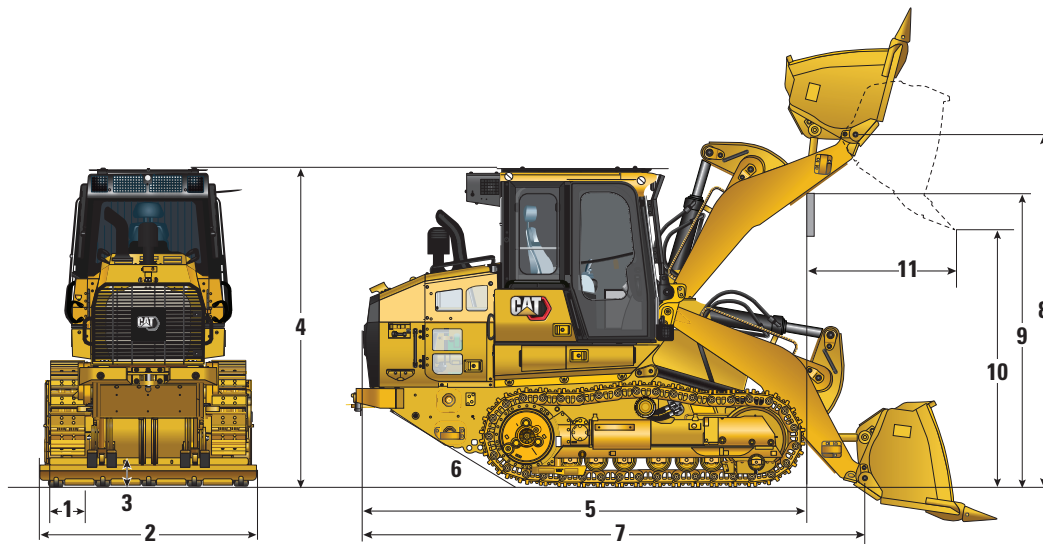
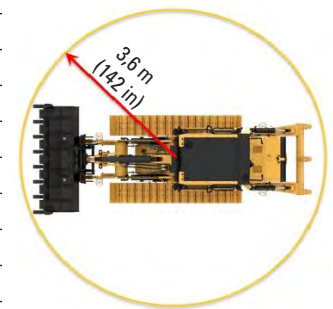


Illustration de la configuration construction.

Ensemble partiel pour aciéries

Poids en ordre de marche ¹	17 210 kg	37 942 lb
Poids en ordre d'expédition ²	13 283 kg	29 284 lb
1 Largeur de patin de chaîne		
Double arête	380 mm	15,0 in
Galets inférieurs - De chaque côté		6
Nombre de patins - De chaque côté		37
Longueur de chaîne au sol	2 286 mm	90,0 in
Pression au sol		
Patin à double arête de 380 mm (15 in)	90 kPa	13 psi
2 Largeur hors tout de la machine avec godet à scories	2 416 mm	95,1 in
3 Garde au sol	413 mm	16,3 in
4 Hauteur de la machine au sommet de la cabine	3 216 mm	126,6 in
5 Longueur de la machine jusqu'à l'avant des chaînes	4 520 mm	177,9 in
6 Angle d'incidence		29°
7 Longueur hors tout de la machine avec godet à scories	6 602 mm	259,9 in
8 Hauteur de charnière au levage maximal	3 608 mm	142,1 in
9 Hauteur de déversement du bras de manutention au levage maximal	3 005 mm	118,3 in
10 Hauteur de vidage à portée maximale, vidage à 45°	2 752 mm	108,3 in
11 Portée au levage maximal et vidage à 45°	1 167 mm	45,9 in
Rayon de braquage	3,8 m	149,6 in



¹Poids en ordre de marche : machine avec ensemble aciérie partiel, godet à scories à segments et dents, train de roulement extra-robuste pour une durée de vie prolongée, système de post-traitement, lubrifiants, plein du réservoir de carburant et conducteur de 75 kg (165 lb). Pour les machines sans post-traitement, soustraire 287 kg (632 lb).

²Poids en ordre d'expédition : machine avec ensemble aciérie partiel, train de roulement extra-robuste pour une durée de vie prolongée, système de post-traitement, lubrifiants, 10% du réservoir de carburant. Pour les machines sans post-traitement, soustraire 287 kg (632 lb).

Spécifications de la chargeuse à chaînes 953 – Aciérie partielle

Godets

Godets à claveter – Timonerie standard	Godet à scories	
Type de lame de coupe	Dents et segment longs	
Poids du godet	2 502 kg	5 515 lb
Largeur du godet	2 416 mm	95,1 in
Capacité nominale pour un coefficient de remplissage de 100 % ¹	1,6 m ³	2,1 yd ³
Capacité de fonctionnement nominale ²	3 344 kg	7 373 lb
Charge limite d'équilibre statique ³	9 555 kg	21 066 lb
Force d'arrachage	116 605 N	26 214 lbf

¹Capacité de godet volumétrique conforme à la norme ISO 7546:1983.

²La capacité de fonctionnement nominale doit être considérée avec une charge limite d'équilibre statique de 35 % tel qu'exigé par la norme ISO 14397-1:2007.

³Machine équipée de contrepoids standard et supplémentaires.

Normes

Cadre ROPS/FOPS

- Le cadre ROPS (Rollover Protective Structure, cadre de protection en cas de retournement) proposé par Caterpillar sur cette machine est conforme aux normes ROPS ISO 3471:2008.
- Le cadre FOPS (cadre de protection contre les chutes d'objets) est conforme à la norme ISO 3449:2005 Niveau II.

Freins

- Les freins sont conformes à la norme ISO 10265:2008.

Informations relatives aux bruits et aux vibrations

- Le niveau de pression acoustique dynamique pour le conducteur est de 74 dB(A) lorsque la norme « ISO 6396:2008 » est utilisée pour mesurer la valeur dans une cabine fermée. Les mesures ont été effectuées à 70 % de la vitesse maximale du ventilateur de refroidissement du moteur. Le niveau sonore peut varier en fonction de la vitesse du ventilateur de refroidissement du moteur. La cabine était correctement montée et entretenue. Les mesures ont été effectuées avec les portes et les fenêtres de la cabine fermées. NOTA : l'incertitude du niveau de pression acoustique dynamique pour le conducteur est de ± 2 dB(A).
- Le port de protections auditives peut s'avérer nécessaire lorsque l'on travaille dans un poste de conduite ouvert pendant des périodes prolongées, dans un environnement bruyant, ou dans une cabine mal entretenue.
- Le niveau de puissance acoustique garanti est de 109 dB(A), lorsque la valeur est mesurée suivant les procédures d'essai dynamique et les conditions qui sont spécifiées dans la norme « ISO 6395:2008 ». Les mesures ont été effectuées à 70 % de la vitesse maximale du ventilateur de refroidissement du moteur. Le niveau sonore peut varier en fonction de la vitesse du ventilateur de refroidissement du moteur.
- Niveaux sonores des machines destinées aux pays de l'Union européenne et aux pays adoptant les directives de l'Union européenne : Selon équipement, l'étiquette d'homologation est utilisée pour vérifier l'homologation du niveau acoustique de la machine conformément aux exigences de l'Union européenne. La valeur figurant sur l'étiquette indique le niveau de puissance acoustique (L_{WA}) extérieur garanti au moment de la fabrication selon les mesures spécifiées dans la norme « 2000/14/CE ».

Équipement standard et options du modèle 953 - Aciérie partielle

Équipement standard et options

L'équipement standard et les options peuvent varier. Pour de plus amples informations, veuillez consulter votre concessionnaire Cat.

	De série	En option		De série	En option
GROUPE MOTOPROPULSEUR			ÉQUIPEMENT ÉLECTRIQUE		
Moteur diesel C7.1 Cat avec système de post-traitement monté sur le moteur conforme aux normes américaines EPA Tier 4 Final / européennes Stage V / japonaises 2014 (Tier 4 Final) / coréennes Tier 4 Final sur les émissions.		✓	Centrale d'entretien au niveau du sol	✓	
Moteur diesel C7.1 Cat conforme aux normes indiennes Bharat Stage III, de l'Union économique eurasiatique Stage IIIA, UN ECE R96 Stage IIIA sur les émissions, ou normes équivalentes Tier 3/ Stage IIIA		✓	Alternateur extra-robuste 24 V	✓	
Turbocompresseur du moteur	✓		Avertisseur de recul	✓	
Refroidisseur d'admission air-air (ATAAC)	✓		Deux klaxons	✓	
Circuit de refroidissement modulaire pour l'admission d'air du moteur, l'huile et l'eau	✓		Deux batteries industrielles, haute puissance, sans entretien, 900 CCA	✓	
Ventilateur hydraulique à vitesse variable – à commande électronique, capteur de température	✓		Coupe-batterie principal	✓	
Ventilateur hydraulique à vitesse variable, à sens de marche non inversé	✓		Démarrateur électrique (extra-robuste 24 V)	✓	
Commande hydrostatique électronique (EHC, Electro Hydrostatic Control) pour transmission	✓		Gyrophare clignotant à DEL		✓
Coupure de ralenti du moteur	✓		POSTE DE CONDUITE		
Commande automatique du régime moteur	✓		Cabine pour aciérie – cabine pressurisée, insonorisée, ROPS/FOPS, avec vitre à joints en silicone et pare-brise en verre feuilleté extra-robuste	✓	
Pompe d'alimentation électrique	✓		Siège à dossier haut Deluxe – chauffé, avec commande de l'amortisseur réglable		✓
Séparateur d'eau	✓		Siège à dossier haut Premium Plus – chauffé et climatisé, isolateur sur toute la largeur verrouillable		✓
Aide au démarrage avec bougies de préchauffage	✓		Accoudoirs réglables	✓	
Filtre à air moteur		✓	Leviers de commande électrohydrauliques, montés sur le siège, avec traitement plus rapide	✓	
Préfiltre à air du moteur	✓		Commandes de direction à levier en V et pédales		✓
TRAIN DE ROULEMENT			Commandes de direction de manipulateur		✓
Patins à double arête à chaînes extra-robustes et étanches (sans lubrification) de 380 mm (15 in)		✓	Commande d'équipement de manipulateur		✓
Châssis porteurs oscillants	✓		Commandes avec deux leviers		✓
Guides-protecteurs de chaîne, fin de section	✓		Ceinture de sécurité, à enrouleur, avec indicateur sur le tableau de bord	✓	
Tendeur de chaîne hydraulique	✓		Siège compatible pour une retenue à quatre points	✓	
Couronnes de barbotin, avec segments en acier robuste à boulonner remplaçables	✓		Climatisation et chauffage	✓	
Protections de barbotin	✓				
Six galets inférieurs par côté, avec un galet de support, lubrifiés à vie	✓				
Roues folles, classiques, lubrifiées à vie	✓				

(suite à la page suivante)

Équipement standard et options du modèle 953 - Aciérie partielle

Équipement standard et options (suite)

L'équipement standard et les options peuvent varier. Pour de plus amples informations, veuillez consulter votre concessionnaire Cat.

	De série	En option		De série	En option
POSTE DE CONDUITE (suite)			AUTRES ÉQUIPEMENTS STANDARD		
Réchauffeur/dégivreur avec commande automatique de la température et commande de ventilateur automatique	✓		Garde-boue métallique durable	✓	
Rétroviseur arrière, intérieur, réglable	✓		Insonorisation extérieure	✓	
Prééquipement radio. Comprend haut-parleurs, antenne, sortie électrique de 24 V et port USB 5 V	✓		Pompe d'équipement load sensing à cylindrée variable	✓	
Radio – Kit de prééquipement FM		✓	Timonerie en Z	✓	
Radio – Bluetooth & Aux & Mic		✓	Vérins d'équipement avec capteurs	✓	
Contacteur de frein de stationnement et témoin de «frein serré»	✓		Capotage moteur avec portes verrouillables	✓	
Contacteur de neutralisation d'équipement activé	✓		Faisceau de radiateur résistant aux débris (6,5 fpi)	✓	
Caméra de recul haute définition	✓		Protection du radiateur montée sur charnière et ventilateur pivotant	✓	
Écran tactile couleur 254 mm (10 in) avec caméra arrière intégrée et indicateur de pente machine	✓		4 × 2 points d'arrimage faciles sur le châssis	✓	
Trois modes de travail manuels (Auto, Puissance, Éco)	✓		BLINDAGES		
Limiteurs d'inclinaison et de levage programmables par le conducteur	✓		Protection pour pare-brise avec grille métallique	✓	
Indication de tangage et roulis de la machine	✓		Blindages inférieurs intégraux	✓	
Secouage du godet	✓		Protection de roues libres		✓
Services à distance (Dépistage des pannes/ Mise à jour à distance)		✓	Protection des projecteurs avant		✓
Tapis de sol en caoutchouc extra-robuste	✓		Protège-galets		✓
Lave-glaces et essuie-glaces en silicone, plusieurs vitesses à l'avant et à l'arrière	✓				
Toit métallique robuste	✓				
Crochet à vêtements	✓				
Compartiments de rangement sous l'accoudoir gauche	✓				
Poche à documentation dans la console droite	✓				

(suite à la page suivante)

Équipement standard et options du modèle 953 - Aciérie partielle

Équipement standard et options (suite)

L'équipement standard et les options peuvent varier. Pour de plus amples informations, veuillez consulter votre concessionnaire Cat.

	De série	En option		De série	En option
GODETS*			ÉQUIPEMENTS ARRIÈRE		
Godet pour scories – 1,6 m ³ (2,1 yd ³)		✓	Pare-chocs		✓
CIRCUIT HYDRAULIQUE			Barres de décrochage		✓
Circuit hydraulique à deux distributeurs, deux leviers		✓	RÉSERVOIR DE CARBURANT		
Circuit hydraulique à deux distributeurs, manipulateur		✓	Réservoir de carburant	✓	
Canalisations hydrauliques standard	✓		Remplissage rapide du réservoir de carburant		✓
ENTRETIEN			Pompe manuelle à dépôt		✓
Lubrifiant standard		✓	AUTRES ÉQUIPEMENTS		
Lubrifiant bio		✓	Ensemble d'accès		✓
Lubrifiant Ecosafe (aciérie)	✓		PRODUITS TECHNOLOGIQUES		
Liquide de refroidissement longue durée Cat	✓		Prééquipement Product Link	✓	
Ensemble pour service prolongé avec circuit hydraulique manuel permettant l'inclinaison et le verrouillage de la cabine à 30 degrés en toute sécurité sur le chantier, porte-pelle (pelle non incluse)	✓		Product Link, cellulaire		✓
Vidange d'huile rapide		✓	Product Link, Mode double (cellulaire et satellite)		✓
Robinet de vidange écologique sur le réservoir d'huile hydraulique	✓		Cat Payload		✓
Robinet de prélèvement d'huile	✓		CONTREPOIDS		
Flexibles XT Cat	✓		Contrepoids léger de 240 kg (529 lb)		✓
Huile hydraulique Ecosafe	✓		Contrepoids léger, supplémentaire de 200 kg (440 lb)		✓
Filtre de retour d'huile dans le réservoir hydraulique	✓				

*Les godets et autres outils de travail du modèle 953K, ainsi que certains godets et outils de travail du modèle 953D, sont compatibles avec le modèle 953. Les offres de godet et d'équipement peuvent varier. Veuillez contacter votre concessionnaire Cat pour en connaître la compatibilité et la disponibilité.



オフロード法少数特例
2014年基準同等適合車

Pour plus d'informations sur les produits Cat, les services proposés par les concessionnaires et les solutions par secteur d'activité, visiter le site www.cat.com

© 2023 Caterpillar
Tous droits réservés

Documents et spécifications susceptibles de modifications sans préavis. Les machines présentées sur les photos peuvent comporter des équipements supplémentaires. Pour connaître les options disponibles, veuillez vous adresser à votre concessionnaire Cat.

CAT, CATERPILLAR, LET'S DO THE WORK, leurs logos respectifs, la couleur « Caterpillar Corporate Yellow », les habillages commerciaux « Power Edge » et « Modern Hex » Cat, ainsi que l'identité visuelle de l'entreprise et des produits qui figurent dans le présent document, sont des marques déposées de Caterpillar qui ne peuvent pas être utilisées sans autorisation. VisionLink est une marque déposée de Caterpillar Inc., enregistrée aux États-Unis et dans d'autres pays.

Conformément à la réglementation japonaise en matière de travail, d'hygiène et de sécurité (Labor, Safety and Health Laws), un employeur de petits équipements de construction est tenu de proposer une formation spécifique à tous les conducteurs sur les machines dont le poids est inférieur à 3 tonnes métriques. Pour les machines d'un poids supérieur à 3 tonnes métriques, le conducteur doit obtenir une certification de permis conducteur délivrée par une école de formation enregistrée et reconnue par le gouvernement.

AFXQ3139-02 (12-2023)
Remplace AFXQ3139-01
Numéro de version : 12A
(Global)

