

350

الحفار الهيدروليكي



المواصفات الفنية

قد تختلف التكوينات والميزات حسب المنطقة. تُرجى استشارة وكيل Cat® لديك بخصوص التوفر في منطقتك.

جدول المحتويات

المواصفات	
٢	المحرك
١١	آلية التآرجح
٢٣	الأوزان
٢٦	الجنزير
٢٧	القيادة
٢٨	النظام الهيدروليكي
٢٩	ساعات إعادة التعبئة للخدمة
٣٠	المعايير
٣١	الأداء الصوتي
٣٥	نظام تكييف الهواء
٣٦	الأوزان التشغيلية والضغط الأرضية
٤٠	أوزان المكونات الرئيسية
٤٢	الأبعاد
٤٣	نطاقات العمل
٤٣	المعدات القياسية والاختيارية
45	أطقم وملحقات يتم تركيبها لدى الوكيل
46	خيارات الكابينة
٤٧	البيان البيئي للموديل 350

التشغيل	
أقصى قدرة على التسوية	٣٥ درجة/٧٠٪
الحد الأقصى لسرعة السير	٤,٥ كم/الساعة
الحد الأقصى لسحب قضيب الجر	٣٥٢ كيلونيوتن
	٢,٨ ميل/الساعة
	٧٩٠,٨٨ رطل

النظام الهيدروليكي	
النظام الرئيسي - الحد الأقصى للتدفق - المعدة	٧٧٩ لتر/دقيقة
	٢٠٦ جالون/
	دقيقة (٣٨٩ × مضختين)
	دقيقة (١٠٣ × مضختين)
أقصى ضغط - المعدات - المعدة	٣٥٠٠٠ كيلوباسكال
	٥٠٧٦ رطل لكل بوصة مربعة
الحد الأقصى للضغط - المعدات - وضع الرفع	٣٨٠٠٠ كيلوباسكال
	٥٥١١ رطل لكل بوصة مربعة
الحد الأقصى للضغط للسير	٣٥٠٠٠ كيلوباسكال
	٥٠٧٦ رطل لكل بوصة مربعة
الحد الأقصى للضغط التآرجح	٢٥٧٠٠ كيلوباسكال
	٣٧٢٧ رطل للبوصة المربعة
أسطوانة ذراع الرافعة التجويف	١٦٠ مم
	٦ بوصة
أسطوانة ذراع الرافعة الشوط	١٥٧٥ مم
	٦٢ بوصة
أسطوانة الذراع التجويف	١٩٠ مم
	٧ بوصة
أسطوانة الذراع الشوط	١٧٥٨ مم
	٦٩ بوصة
أسطوانة الجرافة TB - التجويف	١٦٠ مم
	٦ بوصة
أسطوانة الجرافة TB - الشوط	١٣٥٦ مم
	٥٣ بوصة
أسطوانة الجرافة من الفئة UB - التجويف	١٧٠ مم
	٧ بوصة
أسطوانة الجرافة من الفئة UB - الشوط	١٣٩٦ مم
	٥٥ بوصة

ساعات إعادة التعبئة للخدمة	
سعة خزان الوقود	٦٨٠ لتر
نظام التبريد	٤٨ لتر
زيت المحرك (مع الفلتر)	٣٢ لتر
مجموعة إدارة التآرجح	١٥ لتراً
مجموعة الإدارة النهائية (لكل ماكينة)	١١ لتراً
النظام الهيدروليكي (متضمناً الخزان)	٥٥٠ لتراً
الخزان الهيدروليكي (متضمناً أنبوب الشفط)	٢١٧ لتر
	١٧٩,٦ جالون
	١٢,٧ جالون
	٨,٥ جالون
	٤,٠ جالون
	٢,٩ جالون
	١٤٥,٣ جالون
	٥٧,٣ جالون

المعايير	
الفرامل	ISO 10265:2008
وقاءات حماية الكابينة/المشغل (OPG) - اختيارية	ISO 10262:1998 المستوى II
الكابينة/هيكل الحماية من الانقلاب (ROPS) - اختياري	ISO 12117-2:2008

المحرك	
موديل المحرك	Cat® C9,3B
صافي القدرة	٣٠٩ كيلووات
ISO 9249	٤١٤ hp
ISO 9249 (DIN)	٤٢٠ PS
قدرة المحرك	310 كيلووات
ISO 14396	٤١٦ hp
ISO 14396 (DIN)	٤٢١ PS
التجويف	١١٥ مم
	٥ بوصة
الشوط	١٤٩ مم
	٦ بوصة
الإزاحة	٩,٣ لتر
	٥٦٨ بوصة ^٢

- يفي بمعايير الانبعاثات البرازيلية MAR-1، والمعايير المكافئة لمعايير وكالة حماية البيئة (EPA) الأمريكية من المستوى 3 ومعايير الاتحاد الأوروبي من المرحلة IIIA.
- يوصى باستخدامه حتى ارتفاع ٤٥٠٠ م (١٤٧٦٠ قدم) مع خفض قدرة المحرك على ارتفاع أعلى من ٣٠٠٠ م (٩٨٤٠ قدم).
- يتم اختبار الطاقة المعلنة وفقاً للمعيار المحدد الساري وقت التصنيع.
- تم اختبار صافي القدرة المعلن عنه وفقاً للمعيار عند الحدافة عندما يكون المحرك مزوداً بمروحة، ونظام سحب هواء ونظام عادم ومولد تيار متردد بينما سرعة المحرك ١٨٠٠ دورة في الدقيقة.
- تتوافق محركات Cat مع وقود الديزل الممزوج بأنواع وقود منخفضة الكثافة الكربونية** حتى:

- ✓ ١٠٠٪ من الديزل الحيوي FAME (إسترات ميثيل أحماض دهنية)*
- ✓ ١٠٠٪ من أنواع وقود الديزل المتجدد، HVO (الزيت النباتي المهدرج) و GTL (غاز إلى سائل)
- ارجع إلى الإرشادات لمعرفة الوقود المناسب. يرجى الرجوع إلى وكيل Cat أو "توصيات سوانل ماكينات Caterpillar" (SEBU6250) للحصول على التفاصيل.
- * استشر وكيل Cat بشأن استخدام مخاليط أعلى من ٢٠٪ من الديزل الحيوي.
- ** انبعاثات غازات الاحتباس الحراري الخارجة من أنبوب العادم من أنواع الوقود منخفضة الكثافة الكربونية هي الأساس نفسها التي تخرج من أنواع الوقود التقليدية.

آلية التآرجح	
سرعة التآرجح	٧,٩٤ دورات في الدقيقة
أقصى عزم للتآرجح	١٨٩ كيلونيوتن متر
	١٣٩٢٧٥ رطل
	من القوة لكل قدم

الأوزان	
الوزن أثناء التشغيل	٤٧٦٠٠ كجم
	١٠٤٩٠٠ رطل
• ذراع رافعة الكتلة، وذراع طرفية M3.0UB (٩ قدم و ١٠ بوصة)، وجرافة SD ٣,٢ م ^٢ (٤,٢ ياردة ^٢) ومداسات مزدوجة الحواف ٦٠٠ مم (٢٤ بوصة)، هيكل سفلي طويل.	

التتبع	
عرض مداسات الجنزير القياسي	٦٠٠ مم
	٢٤ بوصة
عرض مداسات الجنزير الاختيارية	٧٥٠ مم
	٣٠ بوصة
عرض مداسات الجنزير الاختيارية	٩٠٠ مم
	٣٥ بوصة
عدد المداسات (على كل جانب)	٥٢
عدد بكرات الجنزير (على كل جانب)	٩
عدد بكرات الحامل (على كل جانب)	٢

نظام مكيف الهواء

يحتوي نظام تكييف الهواء بهذه الماكينة على المبرد R134a المكون من غاز مفلور يؤدي للاحتباس الحراري (دليل الاحتباس الحراري = 1430). يحتوي النظام على 100 كجم من المبرد الذي يعادل 1430 طن متري من غاز ثاني أكسيد الكربون CO₂.

الأداء الصوتي

- قد تحتاج إلى حماية السمع عند تشغيل الماكينة مع فتح محطة المشغل والكابينة (في حالة عدم إجراء الصيانة بالشكل الملائم أو فتح الأبواب/النوافذ) لفترات طويلة أو في البيئات الصاخبة.

الأوزان التشغيلية والضغوط الأرضية

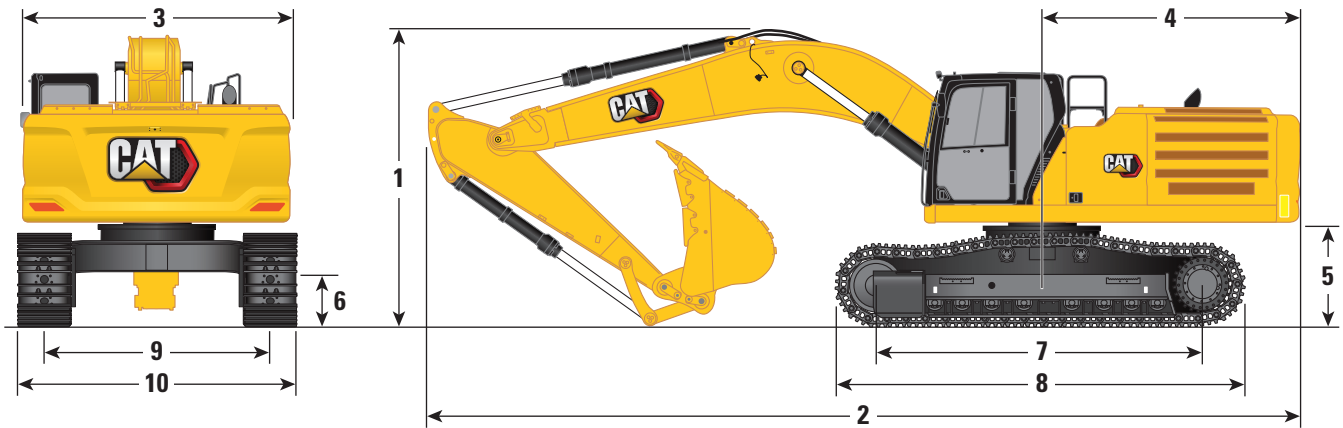
المداسات مزدوجة الحواف مقاس 600 مم (24 بوصة)		المداسات مزدوجة الحواف مقاس 750 مم (30 بوصة)		المداسات ثلاثية الحواف مقاس 750 مم (30 بوصة)		المداسات ثلاثية الحواف مقاس 900 مم (35 بوصة)		تكوينات الماكينة الأساسية الهيكل السفلي الطويل	الوزن	الضغط الأرضي										
الوزن	الضغط الأرضي	الوزن	الضغط الأرضي	الوزن	الضغط الأرضي	الوزن	الضغط الأرضي													
كيلوباسكال (رطل)	كجم (رطل)	كيلوباسكال (رطل)	كجم (رطل)	كيلوباسكال (رطل)	كجم (رطل)	كيلوباسكال (رطل)	كجم (رطل)													
46700	80,9	47300	81,9	47500	81,9	47300	80,9	ذراع الوصول + ذراع طرفية مقاس R3.9 م (12 قدم و 10 بوصة) + جرافة خدمة قياسية 2,4 م ² (3,15 ياردة ²)	103000	(11,7)	(10,4400)	(11,9)	(10,4400)	(11,9)	(10,4400)	(11,9)	(10,4400)	(11,9)	(10,4400)	(11,9)
46700	80,9	47300	81,9	47500	81,9	47300	80,9	ذراع الوصول + ذراع طرفية مقاس R3.35 م (11 قدم و 0 بوصة) + جرافة خدمة قياسية 2,7 م ² (3,6 ياردة ²)	103000	(11,7)	(10,4400)	(11,9)	(10,4400)	(11,9)	(10,4400)	(11,9)	(10,4400)	(11,9)	(10,4400)	(11,9)
46700	80,8	47300	81,9	47500	81,9	47300	80,8	ذراع الوصول + ذراع طرفية مقاس R2.9 م (9 قدم و 6 بوصة) + جرافة خدمة قياسية 2,7 م ² (3,6 ياردة ²)	102900	(11,7)	(10,4300)	(11,9)	(10,4300)	(11,9)	(10,4300)	(11,9)	(10,4300)	(11,9)	(10,4300)	(11,9)
46900	81,1	47500	82,2	47600	82,2	47500	81,1	ذراع الوصول + ذراع طرفية عالية الجودة مقاس R3.35 م (11 قدم و 0 بوصة) + جرافة خدمة قياسية 2,7 م ² (3,6 ياردة ²)	103300	(11,8)	(10,4600)	(11,9)	(10,4600)	(11,9)	(10,4600)	(11,9)	(10,4600)	(11,9)	(10,4600)	(11,9)
47600	82,4	48200	83,4	48400	83,4	48200	82,4	ذراع الرفع للكتلة + ذراع طرفية مقاس M3.0 م (9 قدم و 10 بوصة) + جرافة خدمة قياسية 3,2 م ² (4,2 ياردة ²)	104900	(12,0)	(10,6300)	(12,1)	(10,6300)	(12,1)	(10,6300)	(12,1)	(10,6300)	(12,1)	(10,6300)	(12,1)
47400	82,0	48000	83,1	48200	83,1	48000	82,0	ذراع الرفع للكتلة + ذراع طرفية مقاس M2.5 م (8 قدم و 2 بوصة) + جرافة خدمة قياسية مقاس 3,2 م ² (4,2 ياردة ²)	104400	(11,9)	(10,5800)	(12,0)	(10,5800)	(12,0)	(10,5800)	(12,0)	(10,5800)	(12,0)	(10,5800)	(12,0)

تشمل جميع أوزان التشغيل خزان وقود ممتلئاً بنسبة 90٪ ومشغلاً وزنه 75 كجم (165 رطل).

أوزان المكونات الرئيسية

رطل	كجم	
68290	30980	الوزن الأساسي للماكينة (مع إطار علوي وهيكلي سفلي ونقل موازنة وأسطوانة لذرعة الرافعة - وغير شامل ذراع الرافعة والذراع الطرفية والجرافة وأسطوانة الذراع الطرفية وأسطوانة الجرافة والجنائزير والوقود والمشغل) مع ثقل موازنة وإطار تآرجح وإطار أساسي ببيكرات جنزير وبيكرات حامل للهيكلي السفلي الطويل مداسات الجنزير:
11610	5270	مداسات جنزير مزدوجة الحواف بعرض 600 مم (24 بوصة)، وشمك 15,5 مم (6 بوصة)
12960	5880	مداسات جنزير مزدوجة الحواف بعرض 600 مم (24 بوصة)، وشمك 19,5 مم (8 بوصة)
13360	6060	مداسات جنزير مزدوجة الحواف بعرض 750 مم (30 بوصة)، وشمك 15,5 مم (6 بوصة)
13030	5910	مداسات جنزير ثلاثية الحواف بعرض 750 مم (30 بوصة)، وشمك 15,5 مم (6 بوصة)
14720	6680	مداسات جنزير ثلاثية الحواف بعرض 900 مم (35 بوصة)، وشمك 15,5 مم (6 بوصة)
1680	760	أسطوانة ذراع الرافعة
1380	630	وزن خزان الوقود الممتلئ بنسبة 90% مع مشغل وزنه 75 كجم (165 رطل)
19840	9000	ثقل موازنة
9120	4140	إطار التآرجح
		الهيكلي السفلي الطويل:
23040	10680	إطار أساسي ببيكرات جنزير وبيكرات حامل أذرع الرافعة (متضمنة الخطوط، والمسامير، وأسطوانة الذراع):
10000	4540	ذراع الوصول مقاس 6,9 م (22 قدم و 8 بوصة)
10630	4820	ذراع الرافعة للحفر واسع النطاق مقاس 6,55 م (21 قدم و 6 بوصة) الأنواع (تشمل الخطوط، والمسامير، وأسطوانة الجرافة، ووصلة الجرافة):
5850	2650	ذراع وصول طرفية TB مقاس R3.9 (12 قدم و 10 بوصة)
5470	2480	ذراع الوصول R3.35TB (11 قدم و 0 بوصة)
5360	2430	ذراع الوصول R2.9TB (9 قدم و 6 بوصة)
5740	2600	ذراع الوصول R3.35TB (11 قدم و 0 بوصة) خدمة شاقة
6480	2940	ذراع للحفر واسع النطاق M3.0UB (9 قدم و 10 بوصة)
5990	2720	ذراع للحفر واسع النطاق M2.5UB (8 قدم و 2 بوصة)
		الجرافات (من دون وصلة):
5880	2670	2,4 م (3,15 ياردة) خدمة قياسية
6270	2850	2,7 م (3,6 ياردة) خدمة قياسية
6540	2970	3,2 م (4,2 ياردة) خدمة قياسية
		قارنات التوصيل السريعة:
1660	760	قارنة سريعة من الفئة CW
2090	950	ذات مسمار اللمسك

جميع الأبعاد تقريبية وقد تختلف حسب نوع الجرارة.



خيارات ذراع الرافعة

ذراع الوصول
٦,٩ م (٢٢ قدم و ٨ بوصة)

خيارات الذراع

ذراع الوصول
١١ قدم و ٠ بوصة) R3.35TB

١٢ قدم و ١٠ بوصة) R3.9TB

٩ قدم و ٦ بوصة) R2.9TB

١ ارتفاع الماكينة:

ارتفاع الماكينة:	١٠ قدم و ٨ بوصة	١١ قدم و ٢ بوصة	١٢ قدم و ٢ بوصة	١١ قدم و ٢ بوصة	١١ قدم و ٢ بوصة	١٢ قدم و ٢ بوصة	١١ قدم و ٢ بوصة	١٢ قدم و ٢ بوصة	١١ قدم و ٢ بوصة	١٢ قدم و ٢ بوصة	١١ قدم و ٢ بوصة
ارتفاع الكابينة	٣٢٦٠ مم	٣٢٦٠ مم	٣٢٦٠ مم	٣٢٦٠ مم	٣٢٦٠ مم	٣٢٦٠ مم	٣٢٦٠ مم	٣٢٦٠ مم	٣٢٦٠ مم	٣٢٦٠ مم	٣٢٦٠ مم
ارتفاع وقاء حماية المشغل	٣٤٠٠ مم	٣٤٠٠ مم	٣٤٠٠ مم	٣٤٠٠ مم	٣٤٠٠ مم	٣٤٠٠ مم	٣٤٠٠ مم	٣٤٠٠ مم	٣٤٠٠ مم	٣٤٠٠ مم	٣٤٠٠ مم
ارتفاع القضبان الواقية/الدرازين	٣٤٠٠ مم	٣٤٠٠ مم	٣٤٠٠ مم	٣٤٠٠ مم	٣٤٠٠ مم	٣٤٠٠ مم	٣٤٠٠ مم	٣٤٠٠ مم	٣٤٠٠ مم	٣٤٠٠ مم	٣٤٠٠ مم
مع تركيب ذراع الرافعة/الذراع/الجرارة	٣٧٠٠ مم	٣٧٠٠ مم	٣٧٠٠ مم	٣٧٠٠ مم	٣٧٠٠ مم	٣٧٠٠ مم	٣٧٠٠ مم	٣٧٠٠ مم	٣٧٠٠ مم	٣٧٠٠ مم	٣٧٠٠ مم
مع تركيب ذراع الرافعة/الذراع	٣٧٠٠ مم	٣٧٠٠ مم	٣٧٠٠ مم	٣٧٠٠ مم	٣٧٠٠ مم	٣٧٠٠ مم	٣٧٠٠ مم	٣٧٠٠ مم	٣٧٠٠ مم	٣٧٠٠ مم	٣٧٠٠ مم
مع تركيب ذراع الرافعة	٣١١٠ مم	٣١١٠ مم	٣١١٠ مم	٣١١٠ مم	٣١١٠ مم	٣١١٠ مم	٣١١٠ مم	٣١١٠ مم	٣١١٠ مم	٣١١٠ مم	٣١١٠ مم
مع تركيب ذراع الرافعة/الذراع/الجرارة (مع الخطوط الإضافية)	٣٧٠٠ مم	٣٧٠٠ مم	٣٧٠٠ مم	٣٧٠٠ مم	٣٧٠٠ مم	٣٧٠٠ مم	٣٧٠٠ مم	٣٧٠٠ مم	٣٧٠٠ مم	٣٧٠٠ مم	٣٧٠٠ مم
مع تركيب ذراع الرافعة/الذراع (مع الخطوط الإضافية)	٣٧٠٠ مم	٣٧٠٠ مم	٣٧٠٠ مم	٣٧٠٠ مم	٣٧٠٠ مم	٣٧٠٠ مم	٣٧٠٠ مم	٣٧٠٠ مم	٣٧٠٠ مم	٣٧٠٠ مم	٣٧٠٠ مم
مع تركيب ذراع الرافعة (مع الخطوط الإضافية)	٣١١٠ مم	٣١١٠ مم	٣١١٠ مم	٣١١٠ مم	٣١١٠ مم	٣١١٠ مم	٣١١٠ مم	٣١١٠ مم	٣١١٠ مم	٣١١٠ مم	٣١١٠ مم

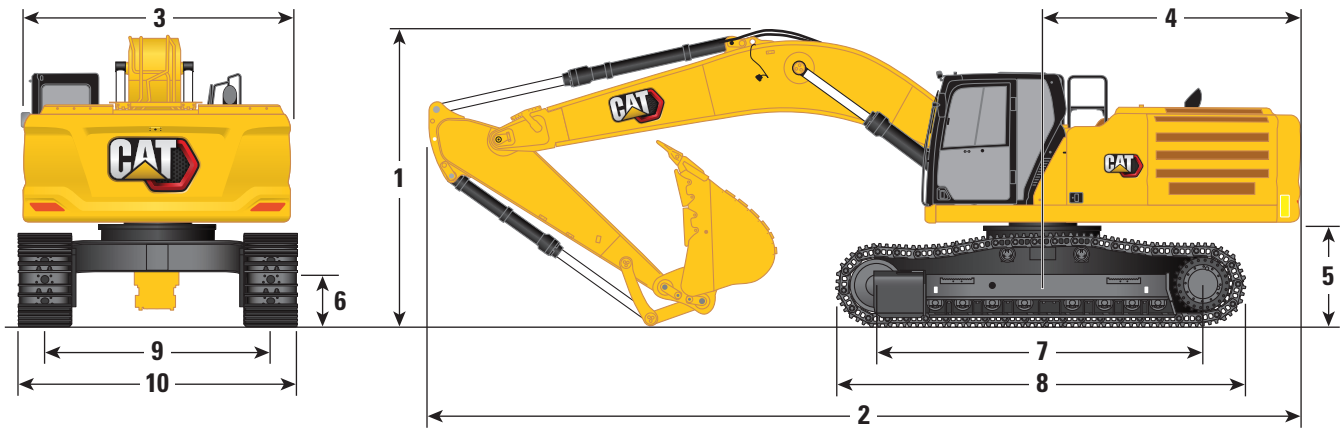
٢ طول الماكينة:

مع تركيب ذراع الرافعة/الذراع/الجرارة	٣٩ قدم و ٢ بوصة	٣٩ قدم و ٢ بوصة	٣٩ قدم و ٢ بوصة	٣٩ قدم و ٢ بوصة	٣٩ قدم و ٢ بوصة	٣٩ قدم و ٢ بوصة	٣٩ قدم و ٢ بوصة	٣٩ قدم و ٢ بوصة	٣٩ قدم و ٢ بوصة	٣٩ قدم و ٢ بوصة	٣٩ قدم و ٢ بوصة
مع تركيب ذراع الرافعة/الذراع/الجرارة	١١٩٥٠ مم	١١٩٥٠ مم	١١٩٥٠ مم	١١٩٥٠ مم	١١٩٥٠ مم	١١٩٥٠ مم	١١٩٥٠ مم	١١٩٥٠ مم	١١٩٥٠ مم	١١٩٥٠ مم	١١٩٥٠ مم
مع تركيب ذراع الرافعة/الذراع	١١٩٥٠ مم	١١٩٥٠ مم	١١٩٥٠ مم	١١٩٥٠ مم	١١٩٥٠ مم	١١٩٥٠ مم	١١٩٥٠ مم	١١٩٥٠ مم	١١٩٥٠ مم	١١٩٥٠ مم	١١٩٥٠ مم
مع تركيب ذراع الرافعة	١٠٦٣٠ مم	١٠٦٣٠ مم	١٠٦٣٠ مم	١٠٦٣٠ مم	١٠٦٣٠ مم	١٠٦٣٠ مم	١٠٦٣٠ مم	١٠٦٣٠ مم	١٠٦٣٠ مم	١٠٦٣٠ مم	١٠٦٣٠ مم
مع تركيب ذراع الرافعة/الذراع/الجرارة (مع الخطوط الإضافية)	١١٩٥٠ مم	١١٩٥٠ مم	١١٩٥٠ مم	١١٩٥٠ مم	١١٩٥٠ مم	١١٩٥٠ مم	١١٩٥٠ مم	١١٩٥٠ مم	١١٩٥٠ مم	١١٩٥٠ مم	١١٩٥٠ مم
مع تركيب ذراع الرافعة/الذراع (مع الخطوط الإضافية)	١١٩٥٠ مم	١١٩٥٠ مم	١١٩٥٠ مم	١١٩٥٠ مم	١١٩٥٠ مم	١١٩٥٠ مم	١١٩٥٠ مم	١١٩٥٠ مم	١١٩٥٠ مم	١١٩٥٠ مم	١١٩٥٠ مم
مع تركيب ذراع الرافعة (مع الخطوط الإضافية)	١٠٦٣٠ مم	١٠٦٣٠ مم	١٠٦٣٠ مم	١٠٦٣٠ مم	١٠٦٣٠ مم	١٠٦٣٠ مم	١٠٦٣٠ مم	١٠٦٣٠ مم	١٠٦٣٠ مم	١٠٦٣٠ مم	١٠٦٣٠ مم
عرض الباطار العلوي من دون الممرات	٣٠٢٠ مم	٣٠٢٠ مم	٣٠٢٠ مم	٣٠٢٠ مم	٣٠٢٠ مم	٣٠٢٠ مم	٣٠٢٠ مم	٣٠٢٠ مم	٣٠٢٠ مم	٣٠٢٠ مم	٣٠٢٠ مم
نصف قطر تارجم المؤخرة	٣٧٦٠ مم	٣٧٦٠ مم	٣٧٦٠ مم	٣٧٦٠ مم	٣٧٦٠ مم	٣٧٦٠ مم	٣٧٦٠ مم	٣٧٦٠ مم	٣٧٦٠ مم	٣٧٦٠ مم	٣٧٦٠ مم
خلوص ثقل الموازنة	١٣٤٠ مم	١٣٤٠ مم	١٣٤٠ مم	١٣٤٠ مم	١٣٤٠ مم	١٣٤٠ مم	١٣٤٠ مم	١٣٤٠ مم	١٣٤٠ مم	١٣٤٠ مم	١٣٤٠ مم
الخلوص الأرضي	٥٢٠ مم	٥٢٠ مم	٥٢٠ مم	٥٢٠ مم	٥٢٠ مم	٥٢٠ مم	٥٢٠ مم	٥٢٠ مم	٥٢٠ مم	٥٢٠ مم	٥٢٠ مم
نوع الجرارة	الخدمة القياسية (SD)	الخدمة القياسية (SD)	الخدمة القياسية (SD)	الخدمة القياسية (SD)	الخدمة القياسية (SD)	الخدمة القياسية (SD)	الخدمة القياسية (SD)	الخدمة القياسية (SD)	الخدمة القياسية (SD)	الخدمة القياسية (SD)	الخدمة القياسية (SD)
سعة الجرارة	٢ م ^٣ ٢,٤١	٢ م ^٣ ٢,٧٠	٢ م ^٣ ٢,٧٠	٢ م ^٣ ٢,٧٠	٢ م ^٣ ٢,٧٠	٢ م ^٣ ٢,٧٠	٢ م ^٣ ٢,٧٠	٢ م ^٣ ٢,٧٠	٢ م ^٣ ٢,٧٠	٢ م ^٣ ٢,٧٠	٢ م ^٣ ٢,٧٠
نصف قطر طرف الجرارة	١٩٢٠ مم	١٩٢٠ مم	١٩٢٠ مم	١٩٢٠ مم	١٩٢٠ مم	١٩٢٠ مم	١٩٢٠ مم	١٩٢٠ مم	١٩٢٠ مم	١٩٢٠ مم	١٩٢٠ مم

(يُتبع في الصفحة التالية)

الأبعاد (يتبع)

جميع الأبعاد تقريبية وقد تختلف حسب نوع الجرافة.



خيارات ذراع الرافعة

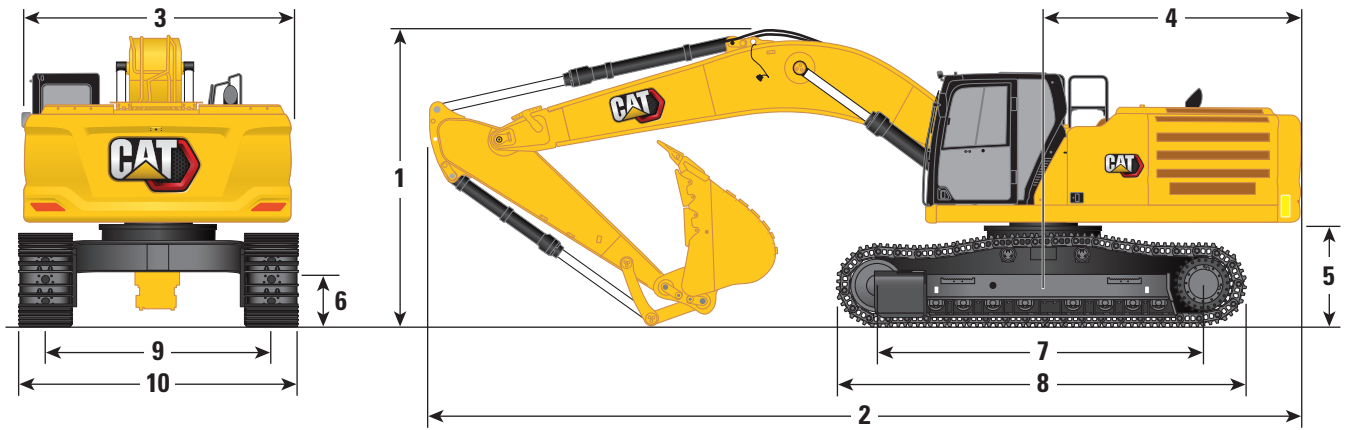
ذراع الوصول
٦,٩ م (٢٢ قدم و ٨ بوصة)

خيارات الذراع

ذراع الوصول (٩ قدم و ٦ بوصة) R2.9TB	ذراع الوصول (١١ قدم و ٠ بوصة) R3.35TB	ذراع الوصول (١٢ قدم و ١٠ بوصة) R3.9TB	
٤٣٦٠ مم ١٤ قدم و ٤ بوصة	٤٣٦٠ مم ١٤ قدم و ٤ بوصة	٤٣٦٠ مم ١٤ قدم و ٤ بوصة	٧ طول الجنزير - الطول حتى مركز البكرات (الهيكل السفلي الطويل)
٥٤٠٠ مم ١٧ قدم و ٩ بوصة	٥٤٠٠ مم ١٧ قدم و ٩ بوصة	٥٤٠٠ مم ١٧ قدم و ٩ بوصة	٨ طول الجنزير (الهيكل السفلي الطويل)
٢٧٤٠ مم ٩ قدم و ٠ بوصة	٢٧٤٠ مم ٩ قدم و ٠ بوصة	٢٧٤٠ مم ٩ قدم و ٠ بوصة	٩ مقياس الجنزير - ممتد
			١٠ عرض الهيكل السفلي (مع الدرج) - ممتد:
٣٣٥٠ مم ١١ قدم و ٠ بوصة	٣٣٥٠ مم ١١ قدم و ٠ بوصة	٣٣٥٠ مم ١١ قدم و ٠ بوصة	مدايات مقياس ٦٠٠ مم (٢٤ بوصة)
٣٥٠٠ مم ١١ قدم و ٦ بوصة	٣٥٠٠ مم ١١ قدم و ٦ بوصة	٣٥٠٠ مم ١١ قدم و ٦ بوصة	مدايات مقياس ٧٥٠ مم (٣٠ بوصة)
٣٦٤٠ مم ١١ قدم و ١١ بوصة	٣٦٤٠ مم ١١ قدم و ١١ بوصة	٣٦٤٠ مم ١١ قدم و ١١ بوصة	مدايات مقياس ٩٠٠ مم (٣٥ بوصة)
الخدمة القياسية (SD)	الخدمة القياسية (SD)	الخدمة القياسية (SD)	نوع الجرافة
٣,٦٠ ياردة ٢,٧٠ م	٣,٦٠ ياردة ٢,٧٠ م	٣,١٥ ياردة ٢,٤١ م	سعة الجرافة
١٩٢٠ مم ٦ قدم و ٤ بوصة	١٩٢٠ مم ٦ قدم و ٤ بوصة	١٩٢٠ مم ٦ قدم و ٤ بوصة	نصف قطر طرف الجرافة

(يتبع في الصفحة التالية)

جميع الأبعاد تقريبية وقد تختلف حسب نوع الجرافة.



خيارات ذراع الرافعة

ذراع الرافعة لحفر الكتل
٦,٥٥ م (٢١ قدم و ٦ بوصة)

خيارات الذراع

ذراع للحفر واسع النطاق
M3.0UB (٩ قدم و ١٠ بوصة) M2.5UB (٨ قدم و ٢ بوصة)

١ ارتفاع الماكينة:

ارتفاع الكابينة	٣٢٦٠ مم	٣٢٦٠ مم	٣٢٦٠ مم
ارتفاع وقاء حماية المشغل	٣٤٠٠ مم	٣٤٠٠ مم	٣٤٠٠ مم
ارتفاع القضبان الواقية/الدرازين	٣٤٠٠ مم	٣٤٠٠ مم	٣٤٠٠ مم
مع تركيب ذراع الرافعة/الذراع/الجرافة	٤٢٢٠ مم	٤٢٢٠ مم	٤٢٢٠ مم
مع تركيب ذراع الرافعة/الذراع	٣٧٨٠ مم	٣٧٨٠ مم	٣٧٨٠ مم
مع تركيب ذراع الرافعة	٣١٩٠ مم	٣١٩٠ مم	٣١٩٠ مم
مع تركيب ذراع الرافعة/الذراع/الجرافة (مع الخطوط الإضافية)	٤٢٢٠ مم	٤٢٢٠ مم	٤٢٢٠ مم
مع تركيب ذراع الرافعة/الذراع (مع الخطوط الإضافية)	٣٧٨٠ مم	٣٧٨٠ مم	٣٧٨٠ مم
مع تركيب ذراع الرافعة (مع الخطوط الإضافية)	٣١٩٠ مم	٣١٩٠ مم	٣١٩٠ مم

٢ طول الماكينة:

مع تركيب ذراع الرافعة/الذراع/الجرافة	١١٦٣٠ مم	١١٦٣٠ مم	١١٦٣٠ مم
مع تركيب ذراع الرافعة/الذراع	١١٥١٠ مم	١١٥١٠ مم	١١٥١٠ مم
مع تركيب ذراع الرافعة	١٠٢٧٠ مم	١٠٢٧٠ مم	١٠٢٧٠ مم
مع تركيب ذراع الرافعة/الذراع/الجرافة (مع الخطوط الإضافية)	١١٦٣٠ مم	١١٦٣٠ مم	١١٦٣٠ مم
مع تركيب ذراع الرافعة/الذراع (مع الخطوط الإضافية)	١١٥١٠ مم	١١٥١٠ مم	١١٥١٠ مم
مع تركيب ذراع الرافعة (مع الخطوط الإضافية)	١٠٥٧٠ مم	١٠٥٧٠ مم	١٠٥٧٠ مم

٣ عرض الإطار العلوي من دون الممرات

عرض الإطار العلوي من دون الممرات	٣٠٢٠ مم	٣٠٢٠ مم	٣٠٢٠ مم
نصف قطر تآرجح المؤخرة	٣٧٦٠ مم	٣٧٦٠ مم	٣٧٦٠ مم

٤ نصف قطر تآرجح المؤخرة

نصف قطر تآرجح المؤخرة	١٣٤٠ مم	١٣٤٠ مم	١٣٤٠ مم
٥ خلوص ثقل الموازنة	١٣٤٠ مم	١٣٤٠ مم	١٣٤٠ مم

٥ خلوص ثقل الموازنة

خلوص ثقل الموازنة	٥٢٠ مم	٥٢٠ مم	٥٢٠ مم
٦ الخلوص الأرضي	٥٢٠ مم	٥٢٠ مم	٥٢٠ مم

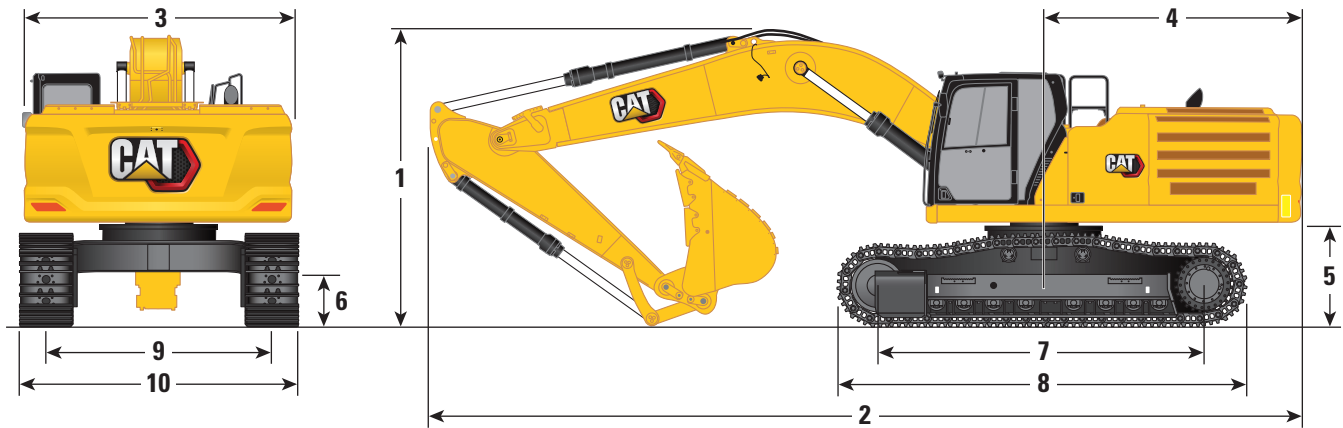
٦ الخلوص الأرضي

نوع الجرافة	الخدمة القياسية (SD)	الخدمة القياسية (SD)	الخدمة القياسية (SD)
سعة الجرافة	٣ م ^٣ ٣,٢٠	٣ م ^٣ ٣,٢٠	٣ م ^٣ ٣,٢٠
نصف قطر طرف الجرافة	٢ م ^٢ ٢,٠	٢ م ^٢ ٢,٠	٢ م ^٢ ٢,٠

(تتبع في الصفحة التالية)

(الأبعاد (تتبع)

جميع الأبعاد تقريبية وقد تختلف حسب نوع الجرافة.



خيارات ذراع الرافعة

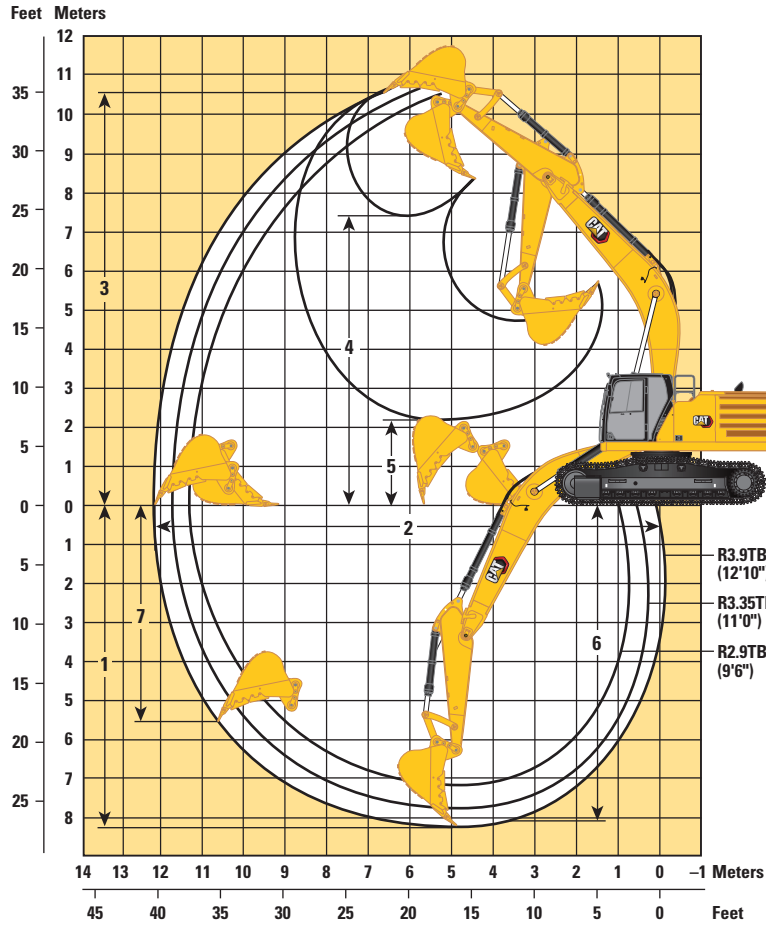
ذراع الرافعة لحفر الكتل
٦,٥٥ م (٢١ قدم و ٦ بوصة)

خيارات الذراع

ذراع للحفر واسع النطاق
M3.0UB (٩ قدم و ١٠ بوصة) M2.5UB (٨ قدم و ٢ بوصة)

٤٣٦٠ مم	١٤ قدم و ٤ بوصة	٤٣٦٠ مم	١٤ قدم و ٤ بوصة	٧ طول الجنزير - الطول حتى مركز البكرات (الهيكل السفلي الطويل)
٥٤٠٠ مم	١٧ قدم و ٩ بوصة	٥٤٠٠ مم	١٧ قدم و ٩ بوصة	٨ طول الجنزير (الهيكل السفلي الطويل)
٢٧٤٠ مم	٩ قدم و ١٠ بوصة	٢٧٤٠ مم	٩ قدم و ١٠ بوصة	٩ مقياس الجنزير - ممتد
				عرض الجنزير - ممتد:
٣٣٤٠ مم	١٠ قدم و ١١ بوصة	٣٣٤٠ مم	١٠ قدم و ١١ بوصة	مداسات مقياس ٦٠٠ مم (٢٤ بوصة)
٣٤٩٠ مم	١١ قدم و ٥ بوصة	٣٤٩٠ مم	١١ قدم و ٥ بوصة	مداسات مقياس ٧٥٠ مم (٣٠ بوصة)
٣٦٤٠ مم	١١ قدم و ١١ بوصة	٣٦٤٠ مم	١١ قدم و ١١ بوصة	مداسات مقياس ٩٠٠ مم (٣٥ بوصة)
				١٠ عرض الهيكل السفلي (مع الدرج) - ممتد:
٣٣٥٠ مم	١١ قدم و ٠ بوصة	٣٣٥٠ مم	١١ قدم و ٠ بوصة	مداسات مقياس ٦٠٠ مم (٢٤ بوصة)
٣٥٠٠ مم	١١ قدم و ٦ بوصة	٣٥٠٠ مم	١١ قدم و ٦ بوصة	مداسات مقياس ٧٥٠ مم (٣٠ بوصة)
٣٦٤٠ مم	١١ قدم و ١١ بوصة	٣٦٤٠ مم	١١ قدم و ١١ بوصة	مداسات مقياس ٩٠٠ مم (٣٥ بوصة)
الخدمة القياسية (SD)		الخدمة القياسية (SD)		نوع الجرافة
٤,٢٠ ياردة	٣,٢٠ م	٤,٢٠ ياردة	٣,٢٠ م	سعة الجرافة
٦ قدم و ٩ بوصة	٢,٠٦٠ مم	٦ قدم و ٩ بوصة	٢,٠٦٠ مم	نصف قطر طرف الجرافة

جميع الأبعاد تقريبية وقد تختلف حسب نوع الجرافة.



خيارات ذراع الرفاعة

ذراع الوصول
٦,٩ م (٢٢ قدم و ٨ بوصة)

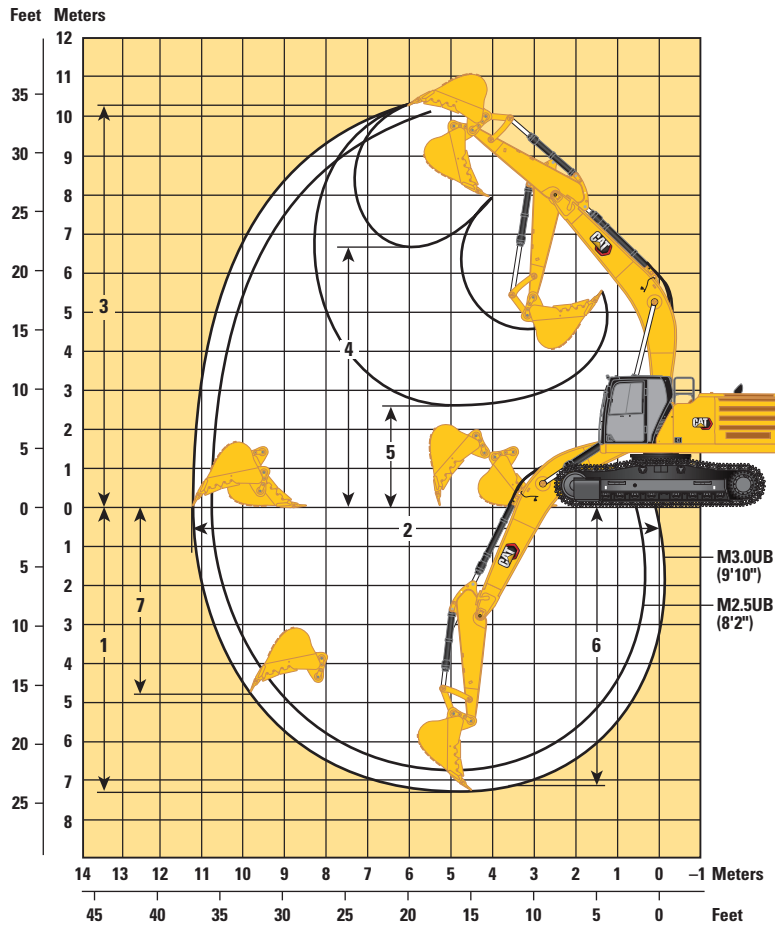
خيارات الذراع

R2.9TB (٩ قدم و ٦ بوصة)		R3.35TB (١١ قدم و ٠ بوصة)		R3.9TB (١٢ قدم و ١٠ بوصة)		
٢٣ قدم و ٩ بوصة	٧٢٤٠ مم	٢٥ قدم و ٣ بوصة	٧٦٩٠ مم	٢٧ قدم و ٠ بوصة	٨٢٤٠ مم	١ عمق الحفر الأقصى
٣٧ قدم و ٢ بوصة	١١٣٤٠ مم	٣٨ قدم و ٧ بوصة	١١٧٦٠ مم	٤٠ قدم	١٢١٨٠ مم	٢ أقصى امتداد عند خط الأرض
٣٤ قدم و ٧ بوصة	١٠٥٣٠ مم	٣٥ قدم و ١ بوصة	١٠٧٠٠ مم	٣٤ قدم و ٩ بوصة	١٠٦٠٠ مم	٣ أقصى ارتفاع للقطع
٢٣ قدم و ٧ بوصة	٧٢٠٠ مم	٢٤ قدم و ٣ بوصة	٧٣٨٠ مم	٢٤ قدم و ٢ بوصة	٧٣٦٠ مم	٤ أقصى ارتفاع للتحميل
١٠ قدم و ٤ بوصة	٣١٦٠ مم	٨ قدم و ١١ بوصة	٢٧١٠ مم	٧ قدم و ١ بوصة	٢١٦٠ مم	٥ أدنى ارتفاع للتحميل
٢٣ قدم و ٣ بوصة	٧٠٨٠ مم	٢٤ قدم و ٩ بوصة	٧٥٥٠ مم	٢٦ قدم و ٧ بوصة	٨١١٠ مم	٦ الحد الأقصى لعمق القطع لقاع مستو يبلغ ٢٤٤٠ مم (٨ قدم و ٠ بوصة)
١٧ قدم و ٢ بوصة	٥٢٢٠ مم	١٨ قدم و ٦ بوصة	٥٦٣٠ مم	١٨ قدم و ٢ بوصة	٥٥٣٠ مم	٧ عمق حفر الجدار الراسي الأقصى
٥٩٨٢٠ رطل من القوة	٢٦٦ كيلونيوتن	٥٩٨٢٠ رطل من القوة	٢٦٦ كيلونيوتن	٥٩٨٢٠ رطل من القوة	٢٦٦ كيلونيوتن	قوة حفر الجرافة (ISO)
٤٩٥٣٠ رطل من القوة	٢٢٠ كيلونيوتن	٥٠٧٠ رطل من القوة	٢٠٠ كيلونيوتن	٤١٣٣٠ رطل من القوة	١٨٤ كيلونيوتن	قوة حفر الذراع (ISO)
الخدمة القياسية (SD)		الخدمة القياسية (SD)		الخدمة القياسية (SD)		نوع الجرافة
٣,٦٠ ياردة ^٣	٢,٧٠ م ^٣	٣,٦٠ ياردة ^٣	٢,٧٠ م ^٣	٣,١٥ ياردة ^٣	٢,٤١ م ^٣	سعة الجرافة
٦ قدم و ٤ بوصة	١٩٢٠ مم	٦ قدم و ٤ بوصة	١٩٢٠ مم	٦ قدم و ٤ بوصة	١٩٢٠ مم	نصف قطر طرف الجرافة

(يتبع في الصفحة التالية)

نطاقات العمل (يتبع)

جميع الأبعاد تقريبية وقد تختلف حسب نوع الجرافة.



ذراع الرافعة لحفر الكتل (٦,٥٥ م (٢١ قدم و ٦ بوصة))				خيارات ذراع الرافعة
ذراع للحفر واسع النطاق (٨ قدم و ٢ بوصة) M2.5UB				خيارات الذراع
M2.5UB (٨ قدم و ٢ بوصة)		M3.0UB (٩ قدم و ١٠ بوصة)		
٢٢ قدم و ٤ بوصة	٦٨٠٠ مم	٢٣ قدم و ١١ بوصة	٧٣٠٠ مم	١ عمق الحفر الأقصى
٣٥ قدم و ٥ بوصة	١٠٨٠٠ مم	٣٧ قدم و ٥ بوصة	١١٢٧٠ مم	٢ أقصى امتداد عند خط الأرض
٣٣ قدم و ١ بوصة	١٠٠٧٠ مم	٣٣ قدم و ٨ بوصة	١٠٢٦٠ مم	٣ أقصى ارتفاع للقطع
٢١ قدم و ٥ بوصة	٦٥٣٠ مم	٢٢ قدم و ١ بوصة	٦٧٣٠ مم	٤ أقصى ارتفاع للتحميل
١٠ قدم و ١ بوصة	٣٠٧٠ مم	٨ قدم و ٥ بوصة	٢٥٧٠ مم	٥ أدنى ارتفاع للتحميل
٢١ قدم و ٩ بوصة	٦٦٤٠ مم	٢٣ قدم و ٦ بوصة	٧١٦٠ مم	٦ الحد الأقصى لعمق القطع لقاع مستو يبلغ ٢٤٤٠ مم (٨ قدم و ٠ بوصة)
١٤ قدم و ٤ بوصة	٤٣٦٠ مم	١٥ قدم و ٩ بوصة	٤٨٠٠ مم	٧ عمق حفر الجدار الراسي الأقصى
٦٥٤٨٠ رطل من القوة	٢٩١ كيلونيوتن	٦٥٤٨٠ رطل من القوة	٢٩١ كيلونيوتن	قوة حفر الجرافة (ISO)
٥٣٨٥٠ رطل من القوة	٢٤٠ كيلونيوتن	٤٧٥١٠ رطل من القوة	٢١١ كيلونيوتن	قوة حفر الذراع (ISO)
الخدمة القياسية (SD)		الخدمة القياسية (SD)		نوع الجرافة
٤,٢٠ ياردة ^٢	٣,٢٠ م ^٢	٤,٢٠ ياردة ^٢	٣,٢٠ م ^٢	سعة الجرافة
٦ قدم و ٩ بوصة	٢٠٦٠ مم	٦ قدم و ٩ بوصة	٢٠٦٠ مم	نصف قطر طرف الجرافة

قدرات رفع ذراع الوصول - ثقل الموازنة: ٩,٠ طن متري (٢ ١٩٨٤ رطل) - بدون الجرافة، الرفع الثقيل: تشغيل

الهيكل السفلي الطويل

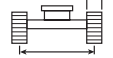
٤٣٦٠ مم (١٤ قدم و ٤ بوصة)



٥٤٠٠ مم (١٧ قدم و ٩ بوصة)

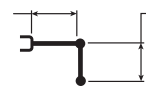
٦٠٠ مم (٢٤ بوصة) مداصات مزدوجة الحواف، ومزدوجة الحواف للخدمة الشاقة

٦,٩ م (٢٢ قدم و ٨ بوصة)



٢٧٤٠ مم (٩ قدم و ٠ بوصة)

٣,٩ م (١٢ قدم و ١٠ بوصة)



R3.9TB

م م قدم/بوصة	٩٠٠٠ مم/٣٠ قدم		٧٥٠٠ مم/٢٥ قدم		٦٠٠٠ مم/٢٠ قدم		٤٥٠٠ مم/١٥ قدم		٣٠٠٠ مم/١٠ قدم		١٥٠٠ مم/٥ قدم		كجم رطل
	كجم رطل	كجم رطل	كجم رطل	كجم رطل	كجم رطل	كجم رطل	كجم رطل	كجم رطل	كجم رطل	كجم رطل	كجم رطل	كجم رطل	
٧٨٨٠	٧٨٥٠*	٧٨٥٠*											٩٠٠٠ كجم رطل
٢٥ قدم و ٤ بوصة	١٧٤٥٠*	١٧٤٥٠*											٣٠ رطل
٨٩٨٠	٧٥٠٠*	٧٥٠٠*											٧٥٠٠ كجم رطل
٢٩ قدم، ٢ بوصة	١٦٥٥٠*	١٦٥٥٠*											٢٥ رطل
٩٧٣٠	٧٨٠٠	٧٤٥٠*	٧٨٠٠	١٠١٠٠*	١٠٥٥٠	١٠٧٥٠*							٢٠٠٠ كجم رطل
٣١ قدم، ٩ بوصة	١٥٥٥٠	١٦٤٠٠*	١٦٧٠٠	٢٢١٠٠*	٢٢٦٥٠	٢٣٤٠٠*							٢٠ رطل
١٠١٦٠	٦١٥٠	٧٦٠٠*	٧٦٠٠	١٠٦٠٠*	١٠١٥٠	١١٧٥٠*	١٣٧٠٠*	١٣٧٠٠*					١٥٠٠ كجم رطل
٣٣ قدم و ٤ بوصة	١٣٦٠٠	١٦٦٥٠*	١٦٦٣٠٠	٢٣٠٥٠*	٢١٨٠٠	٢٥٥٠٠*	٢٩٦٥٠*	٢٩٦٥٠*					١٥ رطل
١٠٤٢٠	٥٨٠٠	٧٩٥٠*	٧٣٥٠	١١٢٠٠*	٩٦٥٠	١٢٩٥٠*	١٣٣٥٠	١٥٩٥٠*	٢٠٤٠٠	٢١٩٠٠*			٣٠٠٠ كجم رطل
٣٤ قدم، ٢ بوصة	١٢٧٥٠	١٧٤٥٠*	١٥٧٥٠	٢٤٣٥٠*	٢٠٧٥٠	٢٨١٠٠*	٢٨٨٥٠	٣٤٤٠٠*	٤٤٠٠٠	٤٧٠٠٠*			١٠ رطل
١٠٤٣٠	٥٦٥٠	٨٥٠٠*	٧٠٥٠	١١٤٠٠	٩٢٠٠	١٤٠٥٠*	١٢٦٠٠	١٧٨٠٠*	١٨٩٠٠	٢٥٥٠٠*			١٥٠٠ كجم رطل
٣٤ قدم، ٢ بوصة	١٢٤٥٠	١٨٧٠٠*	١٥٢٠٠	٢٤٥٥٠	١٩٨٠٠	٣٠٤٠٠*	٢٧١٥٠	٣٨٤٥٠*	٤٠٧٥٠	٥٤٠٠٠*			٥ رطل
١٠٢١٠	٥٧٥٠	٩٣٠٠	٦٨٥٠	١١٢٠٠	٨٨٥٠	١٤٦٥٠	١٢٠٥٠	١٨٨٥٠*	١٨٢٥٠	٢٣٨٠٠*			٠ كجم رطل
٣٣ قدم، ٥ بوصة	١٢٦٠٠	٢٠٥٠٠	١٤٧٥٠	٢٤٠٥٠	١٩٠٥٠	٣١٥٥٠	٢٦٠٠٠	٤٠٧٥٠*	٣٩٢٥٠	٥٥١٠٠*	٢٠٧٠٠*	٢٠٧٠٠*	٠ رطل
٩٧٦٠	٦٠٥٠	٩٩٠٠	٦٧٥٠	١١٠٥٠	٨٦٥٠	١٤٤٥٠	١١٨٠٠	١٨٩٠٠*	١٨٠٥٠	٢٥٤٠٠*	١٥٤٠٠*	١٥٤٠٠*	١٥٠٠- كجم رطل
٣١ قدم و ١١ بوصة	١٣٣٥٠	٢١٧٥٠	١٤٥٥٠	٢٣٨٠٠	١٨٦٥٠	٣١١٥٠	٢٥٤٠٠	٤١٠٠٠*	٣٨٨٠٠	٥٥١٠٠*	٣٤٦٥٠*	٣٤٦٥٠*	٥- رطل
٩٠٣٠	٦٧٥٠	١١٠٥٠*	٦٨٠٠	١١١٠٠*	٨٦٥٠	١٤١٥٠*	١١٨٠٠	١٨٠٠*	١٨١٥٠	٢٣٦٠*	٢٢٤٥٠*	٢٢٤٥٠*	٣٠٠٠- كجم رطل
٢٩ قدم و ٦ بوصة	١٤٩٠٠	٢٤٣٠٠*			١٨٦٠٠	٣٠٥٥٠*	٢٥٣٥٠	٣٨٩٥٠*	٣٩٠٠٠	٥١١٥٠*	٥٠٥٥٠*	٥٠٥٥٠*	١٠٠٠- كجم رطل
٧٩٦٠	٨١٥٠	١١٠٥٠*			٨٨٠٠	١٢١٥٠*	١١٩٥٠	١٥٨٠٠*	١٨٤٥٠	٢٠٤٠٠*	٢٧٠٥٠*	٢٧٠٥٠*	٤٥٠٠- كجم رطل
٢٥ قدم و ١٠ بوصة	١٨١٥٠	٢٤٢٥٠*			١٩٠٠٠	٢٥٨٠٠*	٢٥٧٥٠	٣٣٩٥٠*	٣٩٧٠٠	٤٤٠٠٠*	٥٨٤٠٠*	٥٨٤٠٠*	١٥- رطل
٦٣٥٠	١٠٣٠٠*	١٠٣٠٠*					١١٢٥٠*	١١٢٥٠*	١٤٩٥٠*	١٤٩٥٠*			٦٠٠٠- كجم رطل
٢٠ قدم و ٤ بوصة	٢٢٥٠٠*	٢٢٥٠٠*					٢٢٢٥٠*	٢٢٢٥٠*	٣١٥٥٠*	٣١٥٥٠*			٢٠- رطل



ISO 10567:2007



* تشير إلى أن الحمل محدود بقدرة الرفع الهيدروليكي بدلاً من حمل القلب. تتوافق الأحمال السابقة مع معيار قدرة رفع الحفار الهيدروليكي ISO 10567:2007. ولا تتجاوز هذه الأحمال ٨٧٪ من قدرة الرفع الهيدروليكي أو ٧٥٪ من حمل القلب. يجب طرح وزن جميع ملحقات الرفع من قدرات الرفع السابقة. تعتمد قدرات الرفع على ماكينة تثقف على سطح دعم صلب وثابت. وقد يؤثر استخدام ملحق أداة عمل مخصص لمناولة/رفع الأجسام على أداء رفع الماكينة.

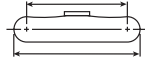
تبقى قدرة الرفع بنسبة $\pm 5\%$ لجميع مداصات الجنزير المتوفرة.

يُرجى الرجوع دائماً إلى دليل التشغيل والصيانة المناسب للاطلاع على المعلومات الخاصة بالمنتج.

قدرات رفع ذراع الوصول - ثقل الموازنة: ٩,٠ طن متري (٢ ١٩٨٤ رطل) - بدون الجرافة، الرفع الثقيل: تشغيل

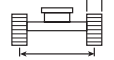
الهيكل السفلي الطويل

٤٣٦٠ مم (١٤ قدم و ٤ بوصة)



٥٤٠٠ مم (١٧ قدم و ٩ بوصة)

٧٥٠ مم (٣٠ بوصة) مداخلات جنزير ثلاثية الحواف ومزودة الحواف



٢٧٤٠ مم (٩ قدم و ٠ بوصة)

٣,٩ م (١٢ قدم و ١٠ بوصة) R3.9TB



مدم قدم/بوصة	٩٠٠٠ مم/٣٠ قدم		٧٥٠٠ مم/٢٥ قدم		٦٠٠٠ مم/٢٠ قدم		٤٥٠٠ مم/١٥ قدم		٣٠٠٠ مم/١٠ قدم		١٥٠٠ مم/٥ قدم		كجم رطل
	٧٨٥٠* ١٧٤٥٠*	٧٨٥٠* ١٧٤٥٠*	٧٨٥٠* ١٧٤٥٠*	٧٨٥٠* ١٧٤٥٠*	٧٨٥٠* ١٧٤٥٠*	٧٨٥٠* ١٧٤٥٠*	٧٨٥٠* ١٧٤٥٠*	٧٨٥٠* ١٧٤٥٠*	٧٨٥٠* ١٧٤٥٠*	٧٨٥٠* ١٧٤٥٠*	٧٨٥٠* ١٧٤٥٠*	٧٨٥٠* ١٧٤٥٠*	
٧٨٨٠	٧٨٥٠*	٧٨٥٠*											٩٠٠٠ مم ٣٠ قدم
٨٩٨٠	٧٥٠٠*	٧٥٠٠*											٧٥٠٠ مم ٢٥ قدم
٩٧٣٠	٦٨٠٠*	٧٤٥٠*	٧٨٠٠	١٠١٠٠*	١٠٥٥٠	١٠٧٥٠*							٦٠٠٠ مم ٢٠ قدم
١٠١٦٠	٦١٥٠*	٧٦٠٠*	٧٦٠٠	١٠٦٠٠*	١٠١٥٠	١١٧٥٠*	١٣٧٠٠*	١٣٧٠٠*					٥٥٠٠ مم ١٥ قدم
١٠٤٢٠	٥٨٠٠*	٧٩٥٠*	٧٣٥٠	١١٢٠٠*	٩٧٠٠	١٢٩٥٠*	١٣٤٠٠	١٥٩٥٠*	٢٠٤٥٠	٢١٩٠٠*			٣٠٠٠ مم ١٠ قدم
١٠٤٣٠	٥٧٠٠*	٨٥٠٠*	٧١٠٠	١١٤٥٠*	٩٢٥٠	١٤٥٠*	١٢٦٥٠*	١٧٨٠٠*	١٩٠٠٠	٢٥٠٥٠*			١٥٠٠ مم ٥ قدم و ١٠ بوصة
١٠٢١٠	٥٧٥٠*	٩٣٥٠*	٦٩٠٠	١١٢٥٠*	٨٩٠٠	١٤٧٠٠*	١٢٢٠٠	١٨٨٥٠*	١٨٣٠٠	٢٣٨٠٠*			٥٠ مم ٠ قدم و ١٠ بوصة
٩٧٦٠	٦١٠٠*	٩٩٠٠*	٦٨٠٠	١١١٠٠*	٨٧٠٠	١٤٥٠٠*	١١٨٥٠*	١٨٩٠٠*	١٨١٠٠	٢٥٤٠٠*	١٥٤٠٠*	١٥٤٠٠*	١٥٠٠ مم ٥ قدم و ١١ بوصة
٩٠٣٠	٦٨٠٠*	١١٠٥٠*	٦٨٠٠	١١١٠٠*	٨٦٥٠	١٤١٥٠*	١١٨٠٠*	١٨٠٠*	١٨٢٠٠	٢٢٦٠٠*	٢٢٤٥٠*	٢٢٤٥٠*	٣٠٠٠ مم ١٠ قدم و ١٠ بوصة
٧٩٦٠	٨٢٠٠*	١١٠٥٠*	٨٢٠٠	١١٢٥٠*	٨٨٠٠	١٢١٥٠*	١٢٠٠٠*	١٥٨٠٠*	١٨٥٠٠*	٢٠٤٠٠*	٢٧٠٥٠*	٢٧٠٥٠*	٤٥٠٠ مم ١٥ قدم
٦٣٥٠	١٠٣٠٠*	١٠٣٠٠*					١١٢٥٠*	١١٢٥٠*	١٤٩٥٠*	١٤٩٥٠*			٦٠٠٠ مم ٢٠ قدم و ١٠ بوصة



ISO 10567-2007



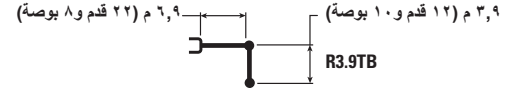
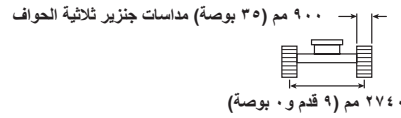
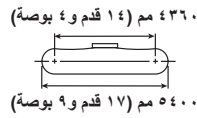
* تشير إلى أن الحمل محدود بقدرة الرفع الهيدروليكي بدلاً من حمل القلب. تتوافق الأحمال السابقة مع معيار قدرة رفع الحفار الهيدروليكي ISO 10567:2007. ولا تتجاوز هذه الأحمال ٨٧٪ من قدرة الرفع الهيدروليكي أو ٧٥٪ من حمل القلب. يجب طرح وزن جميع ملحقات الرفع من قدرات الرفع السابقة. تعتمد قدرات الرفع على ماكينة تثقف على سطح دعم صلب وثابت. وقد يؤثر استخدام ملحق أداة عمل مخصص لمناولة رفع الأجسام على أداء رفع الماكينة.

تبقى قدرة الرفع بنسبة $\pm 5\%$ لجميع مداخلات الجنزير المتوفرة.

يرجى الرجوع دائماً إلى دليل التشغيل والصيانة المناسب للاطلاع على المعلومات الخاصة بالمنتج.

قدرات رفع ذراع الوصول - ثقل الموازنة: ٩,٠ طن متري (٢ ١٩٨٤ رطل) - بدون الجرافة، الرفع الثقيل: تشغيل

الهيكل السفلي الطويل



م م قدم/بوصة	٩٠٠٠ م/٣٠ قدم		٧٥٠٠ م/٢٥ قدم		٦٠٠٠ م/٢٠ قدم		٤٥٠٠ م/١٥ قدم		٣٠٠٠ م/١٠ قدم		١٥٠٠ م/٥ قدم		م م قدم
	م م	بوصة	م م	بوصة	م م	بوصة	م م	بوصة	م م	بوصة	م م	بوصة	
٧٨٨٠	٧٨٥٠*	٧٨٥٠*											٩٠٠٠ م
٢٥ قدم و ٤ بوصة	١٧٤٥٠*	١٧٤٥٠*											٣٠ قدم رطل
٨٩٨٠	٧٥٠٠*	٧٥٠٠*											٧٥٠٠ م
٢٩ قدم و ٢ بوصة	١٦٥٥٠*	١٦٥٥٠*											٢٥ قدم رطل
٩٧٣٠	٦٩٠٠*	٧٤٥٠*	٧٩٠٠	١٠١٠٠*	١٠٧٠٠	١٠٧٥٠*							٦٠٠٠ م
٣١ قدم و ٩ بوصة	١٥٣٠٠	١٦٤٠٠*	١٦٩٥٠	٢٢١٠٠*	٢٣٠٠٠	٢٣٤٠٠*							٢٠ قدم رطل
١٠١٦٠	٦٢٥٠	٧٦٠٠*	٧٧٠٠	١٠٦٠٠*	١١٢٥٠*	١١٧٥٠*	١٣٧٠٠*	١٣٧٠٠*					٥٥٠٠ م
٣٣ قدم و ٤ بوصة	١٣٨٠٠	١٦٦٥٠*	١٦٥٥٠	٢٣٠٥٠*	٢٢١٠٠	٢٥٥٠٠*	٢٩٦٥٠*	٢٩٦٥٠*					١٥ قدم رطل
١٠٤٢٠	٥٩٠٠	٧٩٥٠*	٧٤٥٠	١١٢٠٠*	٩٨٠٠	١٢٩٥٠*	١٣٥٥٠	١٥٩٥٠*	٢٠٧٠٠	٢١٩٠٠*	٤٧٠٠*		٣٠٠٠ م
٣٤ قدم و ٢ بوصة	١٣٠٠٠	١٧٤٥٠*	١٦٠٠٠	٢٤٣٥٠*	٢١١٠٠	٢٨١٠٠*	٢٩٢٥٠	٣٤٤٠٠*	٤٤٦٥٠	٤٧٠٠*			١٠ رطل
١٠٤٣٠	٥٧٥٠	٨٥٠٠*	٧٢٠٠	١١٦٠٠	٩٣٥٠	١٤٠٥٠*	١٢٨٠٠	١٧٨٠٠*	١٩٢٠٠	٢٥٠٥٠*	٥٤٠٠*		١٥٥٠ م
٣٤ قدم و ٢ بوصة	١٢٦٥٠	١٨٧٠٠*	١٥٤٥٠	٢٤٩٥٠	٢٠١٠٠	٣٠٤٠٠*	٢٧٥٥٠	٣٨٤٥٠*	٤١٤٠٠	٥٤٠٠*			٥ قدم و ١ بوصة رطل
١٠٢١٠	٥٨٥٠	٩٤٥٠*	٧٠٠٠	١١٤٠٠	٩٠٠٠	١٤٧٥٠*	١٢٢٥٠	١٨٨٥٠*	١٨٥٥٠	٢٣٨٠*			٥ م
٣٣ قدم و ٥ بوصة	١٢٨٥٠	٢٠٨٠٠*	١٥٠٠٠	٢٤٥٠٠	١٩٤٠٠	٣١٩٠٠*	٢٦٤٠٠	٤٠٧٥٠*	٣٩٩٠٠	٥٥١٠*	٢٠٧٠٠*	٢٠٧٠٠*	١٠ قدم و ١ بوصة رطل
٩٧٦٠	٦١٥٠	١٠٥٥٠	٦٨٥٠	١١٢٥٠	٨٨٠٠	١٤٧٠٠*	١٢٠٠٠	١٨٩٠٠*	١٨٣٥٠	٢٥٤٠٠*	١٥٤٠٠*	١٥٤٠٠*	١٥٥٠ م
٣١ قدم و ١١ بوصة	١٣٦٠٠	٢٢١٥٠*	١٤٨٠٠	٢٤٢٥٠	١٨٩٥٠	٣١٦٠٠	٢٥٨٥٠	٤١٠٠٠*	٣٩٤٥٠	٥٥١٠*	٣٤٦٥٠*	٣٤٦٥٠*	٥ م قدم و ١ بوصة رطل
٩٠٣٠	٦٨٥٠	١١٠٥٠*	٦٩٠٠	١١١٠٠*	٨٧٥٠	١٤١٥٠*	١١٩٥٠	١٨٠٠*	١٨٤٥٠	٢٣٦٠*	٢٢٤٥٠*	٢٢٤٥٠*	٣٠٠٠ م
٢٩ قدم و ٦ بوصة	١٥٢٠٠	٢٤٣٠٠*			١٨٩٠٠	٣٠٥٥٠*	٢٥٨٠٠	٣٨٩٥٠*	٣٩٦٠	٥١١٥٠*	٥٠٥٥٠*	٥٠٥٥٠*	١٠ م قدم و ١ بوصة رطل
٧٩٦٠	٨٣٠٠	١١٠٥٠*			٨٩٥٠	١٢١٥٠*	١٢١٥٠	١٥٨٠٠*	١٨٧٥٠	٢٠٤٠٠*	٢٧٠٥٠*	٢٧٠٥٠*	٤٥٠٠ م
٢٥ قدم و ١٠ بوصة	١٨٤٥٠	٢٤٣٥٠*			١٩٣٠٠	٢٥٨٠٠*	٢٦٢٠٠	٣٣٩٥٠*	٤٠٣٠٠	٤٤٠٠*	٥٨٤٠٠*	٥٨٤٠٠*	١٥ م قدم رطل
٦٣٥٠	١٠٣٠٠*	١٠٣٠٠*					١١٢٥٠*	١١٢٥٠*	١٤٩٥٠*	١٤٩٥٠*			٦٠٠٠ م
٢٠ قدم و ٤ بوصة	٢٢٥٠٠*	٢٢٥٠٠*					٢٣٢٥٠*	٢٣٢٥٠*	٣١٥٥٠*	٣١٥٥٠*			٢٠ م قدم و ١ بوصة رطل



ISO 10567:2007



* تشير إلى أن الحمل محدود بقدرة الرفع الهيدروليكي بدلاً من حمل القلب. تتوافق الأحمال السابقة مع معيار قدرة رفع الحفار الهيدروليكي ISO 10567:2007. ولا تتجاوز هذه الأحمال ٨٧٪ من قدرة الرفع الهيدروليكي أو ٧٥٪ من حمل القلب. يجب طرح وزن جميع ملحقات الرفع من قدرات الرفع السابقة. تعتمد قدرات الرفع على ماكينة تثقف على سطح دعم صلب وثابت. وقد يؤثر استخدام ملحق أداة عمل مخصص لمناولة رفع الأجسام على أداء رفع الماكينة.

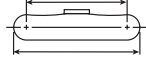
تبقى قدرة الرفع بنسبة $\pm 5\%$ لجميع مداخلات الجنزير المتوفرة.

يُرجى الرجوع دائماً إلى دليل التشغيل والصيانة المناسب للاطلاع على المعلومات الخاصة بالمنتج.

قدرات رفع ذراع الوصول - ثقل الموازنة: ٩,٠ طن متري (٢ ١٩٨٤ رطل) - بدون الجرافة، الرفع الثقيل: تشغيل

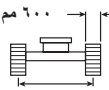
الهيكل السفلي الطويل

٤٣٦٠ مم (١٤ قدم و ٤ بوصة)



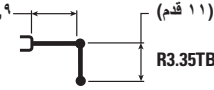
٥٤٠٠ مم (١٧ قدم و ٩ بوصة)

٦٠٠ مم (٢٤ بوصة) مداخلات جنزير مزدوجة الحواف،
مزدوجة الحواف للخدمة الشاقة



٢٧٤٠ مم (٩ قدم و ٠ بوصة)

٦,٩ م (٢٢ قدم و ٨ بوصة)



٣,٣٥ م (١١ قدم)

مقاسات الحفار	٣٠٠٠ مم / قدم		٤٥٠٠ مم / قدم		٦٠٠٠ مم / قدم		٧٥٠٠ مم / قدم		٩٠٠٠ مم / قدم		مقاسات الحفار
	مقاسات الحفار	مقاسات الحفار	مقاسات الحفار	مقاسات الحفار	مقاسات الحفار	مقاسات الحفار	مقاسات الحفار	مقاسات الحفار	مقاسات الحفار	مقاسات الحفار	
٧٣٢٠	٩٠٠٠*	٩٠٠٠*									كجم ٩٠٠٠ رطل ٣٠
٢٣ قدم و ٦ بوصة	١٩٩٥.*	١٩٩٥.*									كجم ٧٥٠٠ رطل ٢٥
٨٥٠٠	٨٤٥٠*	٨٤٥٠*			١٠٦٥٠	١١٠٠٠*					كجم ٦٠٠٠ رطل ٢٠
٢٧ قدم و ٧ بوصة	١٨٧٠٠*	١٨٧٠٠*			٢٢٨٠٠	٢٤١٠٠*					كجم ٤٥٠٠ رطل ١٥
٩٢٨٠	٧٣٠٠*	٨٣٠٠*	٧٧٠٠	١٠٨٠٠*	١٠٤٠٠	١١٥٠٠*					كجم ٣٠٠٠ رطل ١٠
٣٠ قدم و ٣ بوصة	١٦٦٥٠	١٨٣٠٠*	١٦٥٠٠	٢٠٤٠٠*	٢٢٣٥٠	٢٥٠٥٠*					كجم ١٥٠٠ رطل ٥
٩٧٧٠	٦٥٥٠	٨٤٥٠*	٧٥٥٠	١١١٥٠*	١٠٠٠٠	١٢٤٥٠*	١٤٥٠٠	١٤٧٥٠*	١٩٢٠٠*	١٩٢٠٠*	كجم ١٠٠٠ رطل ٣٠
٣١ قدم و ١١ بوصة	١٤٥٠٠	١٨٥٥٠*	١٦٢٠٠	٢٤٣٠٠*	٢١٦٠٠	٢٧٠٥٠*	٣٠٣٠٠	٣١٨٥٠*	٤١٢٠٠*	٤١٢٠٠*	كجم ٥٠٠ رطل ١١
١٠٠١٠	٦٢٠٠	٨٨٠٠*	٧٣٠٠	١١٦٥٠*	٩٦٠٠	١٣٥٥٠*	١٣٢٠٠	١٦٨٥٠*	١٩٩٠٠	٢٣٦٠٠*	كجم ٥٠٠ رطل ١١
٣٢ قدم و ٩ بوصة	١٣٦٠٠	١٩٣٠٠*	١٥٧٠٠	٢٥١٠٠	٢٠٦٥٠	٢٩٤٠٠*	٢٨٤٥٠	٣٦٣٥٠*	٤٢٩٥٠	٥٠٧٠٠*	كجم ١٥٠٠ رطل ٥
١٠٠٢٠	٦٥٠٠	٩٤٠٠*	٧١٠٠	١١٤٠٠	٩٢٠٠	١٤٥٠٠*	١٢٥٠٠	١٨٤٥٠*	١٨٥٥٠*	١٨٥٥٠*	كجم ١٠٠٠ رطل ٥
٣٢ قدم و ١٠ بوصة	١٣٣٠٠	٢٠٦٥٠*	١٥٢٥٠	٢٤٥٥٠	١٩٨٠٠	٣١٤٥٠*	٢٦٩٥٠	٣٩٩٠٠*	٤٠٣٥٠	٤٤٣٥٠*	كجم ٥٠٠ رطل ٥
٩٧٩٠	٦١٥٠	٩٩٥٠*	٦٩٠٠	١١٢٥٠	٨٩٠٠	١٤٧٠٠	١٢١٠٠	١٩١٥٠*	١٨٣٥٠	٢١٠٠٠*	كجم ١٥٠٠ رطل ٥
٣٢ قدم و ١٠ بوصة	١٣٥٥٠	٢١٩٥٠*	١٤٩٠٠	٢٤٢٠٠	١٩٢٠٠	٣١٦٠٠	٢٦٠٥٠	٤١٥٠٠*	٣٩٤٠٠	٤٨٧٥٠*	كجم ١٠٠٠ رطل ٥
٩٣٢٠	٦٥٥٠	١٠٦٥٠*	٦٨٥٠	١١٢٠٠	٨٧٥٠	١٤٥٥٠	١١٩٥٠	١٨٩٠٠*	١٨٣٠٠	٢٤٩٠٠*	كجم ١٥٠٠ رطل ٥
٣٠ قدم و ٦ بوصة	١٤٤٥٠	٢٣٥٠٠*	١٤٨٠٠	٢٤١٠٠	١٨٩٠٠	٣١٣٠٠	٢٥٧٠٠	٤٠٩٠٠*	٣٩٣٠٠	٥٤٠٠٠*	كجم ١٠٠٠ رطل ٥
٨٥٦٠	٧٤٠٠	١١٣٥٠*			٨٨٠٠	١٣٨٠٠*	١٢٠٠٠	١٧٥٥٠*	١٨٤٥٠	٢٢٦٠٠*	كجم ٣٠٠٠ رطل ١٠
٢٧ قدم و ١١ بوصة	١٦٤٠٠	٢٥٠٠٠*			١٨٩٥٠	٢٩٦٥٠*	٢٥٨٠٠	٣٧٩٠٠*	٣٩٦٥٠	٤٨٩٥٠*	كجم ١٥٠٠ رطل ٥
٧٤١٠	٩٢٠٠	١١٠٥٠*					١٢٢٥٠	١٤٧٠٠*	١٨٧٥٠*	٢٣٧٠٠*	كجم ٥٠٠ رطل ٥
٢٤ قدم	٢٠٥٥٠	٢٤٢٠٠*					٢٦٤٠٠	٣١٤٥٠*	٤٠٤٠٠*	٥١١٠٠*	كجم ١٥٠٠ رطل ٥



ISO 10567-2007



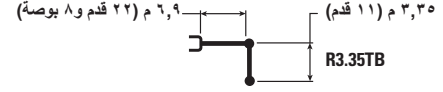
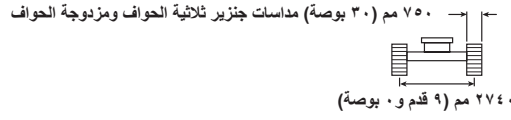
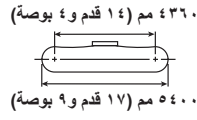
* تشير إلى أن الحمل محدود بقدرته الرفع الهيدروليكي بدلاً من حمل القلب. تتوافق الأحمال السابقة مع معيار قدرة رفع الحفار الهيدروليكي ISO 10567:2007. ولا تتجاوز هذه الأحمال ٨٧٪ من قدرة الرفع الهيدروليكي أو ٧٥٪ من حمل القلب. يجب طرح وزن جميع ملحقات الرفع من قدرات الرفع السابقة. تعتمد قدرات الرفع على ماكينة تتقف على سطح دعم صلب وثابت. وقد يؤثر استخدام ملحقات أداة عمل مخصص لمنولة رفع الأجسام على أداء رفع الماكينة.

تتقى قدرة الرفع بنسبة $\pm 5\%$ لجميع مداخلات الجنزير المتوفرة.

يرجى الرجوع دائماً إلى دليل التشغيل والصيانة المناسب للاطلاع على المعلومات الخاصة بالمنتج.

قدرات رفع ذراع الوصول - ثقل الموازنة: ٩,٠ طن متري (٢ ١٩٨٤ رطل) - بدون الجرافة، الرفع الثقيل: تشغيل

الهيكل السفلي الطويل



مقاسات الحفار	٩٠٠٠ مم / ٣٠ قدم		٧٥٠٠ مم / ٢٥ قدم		٦٠٠٠ مم / ٢٠ قدم		٤٥٠٠ مم / ١٥ قدم		٣٠٠٠ مم / ١٠ قدم		مقاسات الحفار
	مقاسات الحفار	مقاسات الحفار	مقاسات الحفار	مقاسات الحفار	مقاسات الحفار	مقاسات الحفار	مقاسات الحفار	مقاسات الحفار	مقاسات الحفار	مقاسات الحفار	
٧٣٢٠	٩٠٠٠*	٩٠٠٠*									كجم ٩٠٠٠
٢٣ قدم و ٦ بوصة	١٩٩٥٠*	١٩٩٥٠*									رطل ٣٠
٨٥٠٠	٨٤٥٠*	٨٤٥٠*			١٠٦٥٠	١١٠٠٠*					كجم ٧٥٠٠
٢٧ قدم و ٧ بوصة	١٨٧٠٠*	١٨٧٠٠*			٢٢٨٥٠	٢٤١٠٠*					رطل ٢٥
٩٢٨٠	٧٣٠٠	٨٢٠٠*	٧٧٠٠	١٠٨٠٠*	١٠٤٥٠	١١٥٠٠*					كجم ٦٠٠٠
٣٠ قدم، ٣ بوصة	١٦٢٠٠	١٨٣٠٠*	١٦٥٥٠	٢٠٤٠٠*	٢٢٤٥٠	٢٥٠٥٠*					رطل ٢٠
٩٧٧٠	٦٦٠٠	٨٤٥٠*	٧٥٥٠	١١١٥٠*	١٠٥٥٠	١٢٤٥٠*	١٤١٠٠	١٤٧٥٠*	١٩٢٠٠*	١٩٢٠٠*	كجم ٤٥٠٠
٣١ قدم و ١١ بوصة	١٤٥٥٠	١٨٥٥٠*	١٦٢٥٠	٢٤٣٠٠*	٢١٦٥٠	٢٧٠٥٠*	٣٠٣٥٠	٣١٨٥٠*	٤١٢٠٠*	٤١٢٠٠*	رطل ١٥
١٠٠١٠	٦٢٠٠	٨٨٠٠*	٧٣٥٠	١١٧٠٠*	٩٦٠٠	١٣٥٥٠*	١٣٢٥٠	١٦٨٥٠*	١٩٩٥٠	٢٣٦٠٠*	كجم ٣٠٠٠
٣٢ قدم و ٩ بوصة	١٣٦٥٠	١٩٣٠٠*	١٥٧٥٠	٢٥١٥٠	٢٠٧٠٠	٢٩٤٠٠*	٢٨٥٥٠	٣٦٣٥٠*	٤٣١٠٠	٥٠٧٠٠*	رطل ١٠
١٠٠٢٠	٦٥٠٠	٩٤٠٠*	٧١٠٠	١١٤٥٠	٩٢٠٠	١٤٥٠٠*	١٢٥٥٠	١٨٤٥٠*	١٨٥٥٠*	١٨٥٥٠*	كجم ١٥٠٠
٣٢ قدم و ١٠ بوصة	١٣٣٥٠	٢٠٦٥٠*	١٥٣٠٠	٢٤٦٥٠	١٩٨٥٠	٣١٤٥٠*	٢٧٠٥٠	٣٩٩٠٠*	٤٤٥٠٠	٤٤٣٥٠*	رطل ٥
٩٧٩٠	٦٢٠٠	١٠٠٠٠	٦٩٥٠	١١٣٠٠	٨٩٥٠	١٤٧٥٠	١٢١٥٠	١٩١٥٠*	١٨٤٠٠	٢١٠٠٠*	كجم ١٠٠٠
٣٢ قدم، ١ بوصة	١٣٦٠٠	٢٢٠٠٠	١٤٩٥٠	٢٤٣٠٠	١٩٢٥٠	٣١٧٥٠	٢٦١٥٠	٤١٥٠٠*	٣٩٥٥٠	٤٨٧٥٠*	رطل ٠
٩٣٢٠	٦٦٠٠	١٠٧٠٠	٦٩٠٠	١١٢٠٠	٨٨٠٠	١٤٦٠٠	١٢٠٠٠	١٨٩٠٠*	١٨٣٥٠	٢٤٩٠٠*	كجم ١٥٠٠
٣٠ قدم و ٦ بوصة	١٤٥٠٠	٢٣٦٠٠	١٤٨٥٠	٢٤١٥٠	١٨٩٥٠	٣١٤٠٠	٢٥٨٠٠	٤٠٩٠٠*	٣٩٤٥٠	٥٤٠٠٠*	رطل ٥
٨٥٦٠	٧٤٥٠	١١٣٥٠*			٨٨٥٠	١٣٨٠٠*	١٢٠٠٠	١٧٥٥٠*	١٨٥٠٠	٢٢٦٠٠*	كجم ٣٠٠٠
٢٧ قدم و ١١ بوصة	١٦٥٠٠	٢٥٠٠٠*			١٩٥٠٠	٢٩٦٥٠*	٢٥٩٠٠	٣٧٩٠٠*	٣٩٨٠٠	٥٤١٥٠*	رطل ١٠
٧٤١٠	٩٢٥٠	١١٠٥٠*					١٢٢٥٠	١٤٧٠٠*	١٨٧٥٠*	٢٣٧٠٠*	كجم ٤٥٠٠
٢٤ قدم	٢٠٦٥٠	٢٤٢٠٠*					٢٦٤٥٠	٣١٤٥٠*	٤٠٤٠٠*	٥١١٠٠*	رطل ١٥



ISO 10567-2007



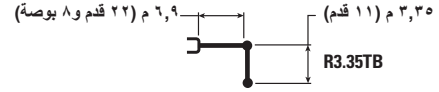
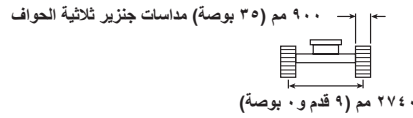
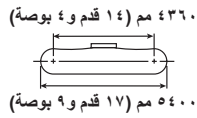
* تشير إلى أن الحمل محدود بقدرته الرفع الهيدروليكي بدلاً من حمل القلب. تتوافق الأحمال السابقة مع معيار قدرة رفع الحفار الهيدروليكي ISO 10567:2007. ولا تتجاوز هذه الأحمال ٨٧٪ من قدرة الرفع الهيدروليكي أو ٧٥٪ من حمل القلب. يجب طرح وزن جميع ملحقات الرفع من قدرات الرفع السابقة. تعتمد قدرات الرفع على ماكينة تتقف على سطح دعم صلب وثابت. وقد يؤثر استخدام ملحقات أداة مخصص لمنولة رفع الأجسام على أداء رفع الماكينة.

تتقى قدرة الرفع بنسبة $\pm 5\%$ لجميع مداسات الجنزير المتوفرة.

يرجى الرجوع دائماً إلى دليل التشغيل والصيانة المناسب للاطلاع على المعلومات الخاصة بالمنتج.

قدرات رفع ذراع الوصول - ثقل الموازنة: ٩,٠ طن متري (٢ ١٩٨٤ رطل) - بدون الجرافة، الرفع الثقيل: تشغيل

الهيكل السفلي الطويل



محم/بوصة	٩٠٠٠ مم/٣٠ قدم		٧٥٠٠ مم/٢٥ قدم		٦٠٠٠ مم/٢٠ قدم		٤٥٠٠ مم/١٥ قدم		٣٠٠٠ مم/١٠ قدم		R3.35TB
	كجم	رطل	كجم	رطل	كجم	رطل	كجم	رطل	كجم	رطل	
٧٣٢٠	٩٠٠٠*	٩٠٠٠*									كجم ٩٠٠٠
٢٣ قدم و ٦ بوصات	١٩٩٥*	١٩٩٥*									رطل ٣٠
٨٥٠٠	٨٤٥٠*	٨٤٥٠*			١٠٧٥٠	١١٠٠٠*					كجم ٧٥٠٠
٢٧ قدم و ٧ بوصات	١٨٧٠٠*	١٨٧٠٠*			٢٣١٠٠	٢٤١٠٠*					رطل ٢٥
٩٢٨٠	٧٤٠٠	٨٣٠٠*	٧٨٠٠	١٠٨٠٠*	١٠٥٥٠	١١٥٠٠*					كجم ٦٠٠٠
٣٠ قدم، ٣ بوصات	١٦٤٠٠	١٨٣٠٠*	١٦٧٥٠	٢٠٤٠٠*	٢٢٧٠٠	٢٥٠٥٠*					رطل ٢٠
٩٧٧٠	٦٦٥٠	٨٤٥٠*	٧٦٥٠	١١١٥٠*	١٠١٥٠	١٢٤٥٠*	١٤٢٥٠	١٤٧٥٠*	١٩٢٠٠*	١٩٢٠٠*	كجم ٤٥٠٠
٣١ قدم و ١١ بوصات	١٤٧٥٠	١٨٥٥٠*	١٦٤٥٠	٢٤٣٠٠*	٢١٩٠٠	٢٧٠٥٠*	٣٠٧٠٠	٣١٨٥٠*	٤١٢٠٠*	٤١٢٠٠*	رطل ١٥
١٠٠٠	٦٣٠٠	٨٨٠٠*	٧٤٠٠	١١٧٠٠*	٩٧٥٠	١٣٥٥٠*	١٣٤٠٠	١٦٨٥٠*	٢٠٢٠٠	٢٣٦٠٠*	كجم ٣٠٠٠
٣٢ قدم و ٩ بوصات	١٣٨٥٠	١٩٣٠٠*	١٥٩٥٠	٢٥٤٠٠*	٢٠٩٥٠	٢٩٤٠٠*	٢٨٩٠٠	٣٦٣٥٠*	٤٣٦٠٠	٥٠٧٠٠*	رطل ١٠
١٠٠٢٠	٦١٥٠	٩٤٠٠*	٧٢٠٠	١١٦٠٠	٩٣٥٠	١٤٥٠٠*	١٢٧٠٠	١٨٤٥٠*	١٨٥٥٠*	١٨٥٥٠*	كجم ١٥٠٠
٣٢ قدم و ١٠ بوصات	١٣٥٥٠	٢٠٦٥٠*	١٥٥٠٠	٢٥٠٠٠	٢٠١٠٠	٣١٤٥٠*	٢٧٤٠٠	٣٩٩٠٠*	٤٠٩٥٠*	٤٤٣٥٠*	رطل ٥
٩٧٩٠	٦٢٥٠	١٠١٥٠	٧٠٥٠	١١٤٥٠	٩٥٥٠	١٤٩٥٠	١٢٣٠٠	١٩١٥٠*	١٨٦٠٠	٢١٠٠٠*	كجم ١٠٠٠
٣٢ قدم، ١٠ بوصات	١٣٨٠٠	٢٢٣٠٠	١٥١٥٠	٢٤٦٠٠	١٩٥٠٠	٣٢١٥٠	٢٦٥٠٠	٤١٥٠٠*	٤٠٥٠٠*	٤٨٧٥٠*	رطل ٠
٩٣٢٠	٦٧٠٠	١٠٨٥٠	٧٠٠٠	١١٣٥٠	٨٩٠٠	١٤٨٠٠	١٢١٥٠	١٨٩٠٠*	١٨٦٠٠	٢٤٩٠٠*	كجم ١٥٠٠
٣٠ قدم و ٦ بوصات	١٤٧٠٠	٢٣٩٠٠	١٥٥٠٠	٢٤٥٠٠	١٩٢٠٠	٣١٨٠٠	٢٦١٠٠	٤٠٩٠٠*	٣٩٩٠٠	٥٤٠٠٠*	رطل ١٥٠٠
٨٥٦٠	٧٥٥٠	١١٣٥٠*			٨٩٥٠	١٣٨٠٠*	١٢١٥٠	١٧٥٥٠*	١٨٧٥٠	٢٢٦٠٠*	كجم ٣٠٠٠
٢٧ قدم و ١١ بوصات	١٦٧٠٠	٢٥٠٠٠*			١٩٣٠٠	٢٩٦٥٠*	٢٦٢٠٠	٣٧٩٠٠*	٤٠٣٠٠	٤٨٩٥٠*	رطل ١٠٠٠
٧٤١٠	٩٣٥٠	١١٠٥٠*					١٢٤٠٠	١٤٧٠٠*	١٨٧٥٠*	٢٣٧٠٠*	كجم ٤٥٠٠
٢٤ قدم	٢٠٩٠٠	٢٤٢٠٠*					٢٦٨٠٠	٣١٤٥٠*	٤٠٤٠٠*	٥١١٠٠*	رطل ١٥٠٠



ISO 10567:2007



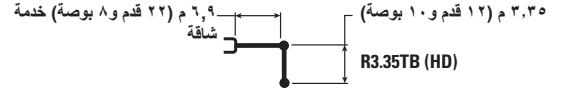
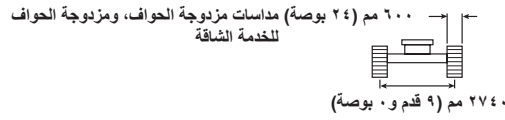
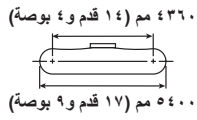
* تشير إلى أن الحمل محدود بقدرة الرفع الهيدروليكي بدلاً من حمل القلب. تتوافق الأحمال السابقة مع معيار قدرة رفع الحفار الهيدروليكي ISO 10567:2007. ولا تتجاوز هذه الأحمال ٨٧٪ من قدرة الرفع الهيدروليكي أو ٧٥٪ من حمل القلب. يجب طرح وزن جميع ملحقات الرفع من قدرات الرفع السابقة. تعتمد قدرات الرفع على ماكينة تتقف على سطح دعم صلب وثابت. وقد يؤثر استخدام ملحقات أداة عمل مخصص لمنولة رفع الأجسام على أداء رفع الماكينة.

تتقى قدرة الرفع بنسبة $\pm 5\%$ لجميع مداخلات الجنزير المتوفرة.

يرجى الرجوع دائماً إلى دليل التشغيل والصيانة المناسب للاطلاع على المعلومات الخاصة بالمنتج.

قدرات رفع ذراع الوصول - ثقل الموازنة: ٩,٠ طن متري (١٩٨٤٢ رطل) - بدون الجرافة، الرفع الثقيل: تشغيل

الهيكل السفلي الطويل



مقاسات الحفار	٣٠٠٠ مم / ١٠ قدم		٤٥٠٠ مم / ١٥ قدم		٦٠٠٠ مم / ٢٠ قدم		٧٥٠٠ مم / ٢٥ قدم		٩٠٠٠ مم / ٣٠ قدم		مقاسات الحفار
	كجم	رطل	كجم	رطل	كجم	رطل	كجم	رطل	كجم	رطل	
٧٣٢٠	٨٩٥٠*	١٩٨٥*									٩٠٠٠ مم
٢٣ قدم و ٦ بوصة	١٩٨٥*	١٩٨٥*									٣٠ قدم
٨٥٠٠	٨٤٠٠*	٨٤٠٠*			١٠٥٠٠	١٠٨٥٠*					٧٥٠٠ مم
٢٧ قدم و ٧ بوصة	١٨٦٠*	١٨٦٠*			٢٢٦٠٠	٢٣٨٠*					٢٥ قدم
٩٢٨٠	٧١٥٠	٨٢٥٠*	٧٦٠٠	١٠٦٠٠*	١٠٣٠٠	١١٣٥٠*					٦٠٠٠ مم
٣٠ قدم، ٣ بوصة	١٥٩٠٠	١٨٢٠*	١٦٢٠٠	٢٠٣٠٠*	٢٢١٥٠	٢٤٧٠*					٢٠ قدم
٩٧٧٠	٦٤٥٠	٨٤٠٠*	٧٤٠٠	١٠٩٥٠*	٩٩٠٠	١٢٣٠*	١٣٩٠٠	١٤٥٥٠*	١٩٠٠٠*	١٩٠٠٠*	٤٥٠٠ مم
٣١ قدم و ١١ بوصة	١٤٢٠٠	١٨٤٠*	١٥٩٠٠	٢٣٩٠٠*	٢١٣٠٠	٢٦٦٥٠*	٣٠٠٠٠	٣١٤٥٠*	٤٠٧٠٠*	٤٠٧٠٠*	١٥ قدم
١٠٠١٠	٦٠٥٠	٨٧٥٠*	٧١٥٠	١١٥٠٠*	٩٤٥٠	١٣٣٥*	١٣٠٠٠	١٦٦٠*	١٩٦٥٠	٢٣٣٠*	٣٠٠٠ مم
٣٢ قدم و ٩ بوصة	١٣٣٠٠	١٩٢٠*	١٥٤٠٠	٢٤٨٠٠*	٢٠٣٠٠	٢٨٩٥٠*	٢٨١٠٠	٣٥٨٥٠*	٤٢٤٠٠	٥٠٠٠*	"١١"
١٠٠٢٠	٥٩٠٠	٩٣٥٠*	٦٩٥٠	١١٣٠٠*	٩٠٠٠	١٤٣٠*	١٢٣٠٠	١٨٢٠*	١٨٤٠٠	١٨٥٠٠*	١٥٠٠ مم
٣٢ قدم و ١٠ بوصة	١٣٠٠٠	٢٠٥٥*	١٤٩٠٠	٢٤٢٥٠*	١٩٤٠٠	٣٠٩٥٠*	٢٦٥٠٠	٣٩٣٠*	٣٩٦٥٠	٤٤٣٠*	٥ قدم و ١٠ بوصة
٩٧٩٠	٦٠٠٠	٩٨٥٠*	٦٧٥٠	١١١٠٠*	٨٧٠٠	١٤٥٥٠*	١١٨٥٠	١٨٨٥٠*	١٨٠٠٠	٢٠٩٥٠*	٠ مم
٣٢ قدم، ١٠ بوصة	١٣٢٥٠	٢١٦٥٠*	١٤٥٥٠	٢٣٩٠٠*	١٨٧٥٠	٣١٢٥٠*	٢٥٥٥٠	٤٠٨٥٠*	٣٨٧٠٠	٤٨٦٥٠*	٠ قدم و ١٠ بوصة
٩٣٢٠	٦٤٠٠	١٠٥٠٠*	٦٧٠٠	١١٠٥٠*	٨٥٠٠	١٤٣٥٠*	١١٧٠٠	١٨٦٠*	١٧٩٥٠	٢٤٥٠*	١٥٠٠ مم
٣٠ قدم و ٦ بوصة	١٤١٥٠	٢٣٢٠٠*	١٤٤٥٠	٢٣٧٥٠*	١٨٤٥٠	٣٠٩٠٠*	٢٥١٥٠	٤٠٢٥٠*	٣٨٥٥٠	٥٣٢٠*	٥- قدم و ١٠ بوصة
٨٥٦٠	٧٢٥٠	١١١٥٠*			٨٦٠٠	١٣٥٥٠*	١١٧٥٠	١٧٢٥٠*	١٨١٥٠	٢٢٢٥٠*	٣٠٠٠ مم
٢٧ قدم و ١١ بوصة	١٦٠٥٠	٢٤٥٥٠*			١٨٥٥٠	٢٩١٠*	٢٥٣٠٠	٣٧٢٥٠*	٣٩٠٠٠	٤٨١٥٠*	١٠- قدم و ١٠ بوصة
٧٤١٠	٩٠٥٠	١٠٨٠٠*			١٢٠٠٠	١٤٤٥٠*	١٢٠٠٠	١٨٤٥٠*	١٨٤٥٠*	٢٢٢٥٠*	٤٥٠٠ مم
٢٤ قدم	٢٠٢٠٠	٢٣٧٠*			٢٥٩٠٠	٣٠٨٥٠*	٢٥٩٠٠	٣٩٦٥٠*	٣٩٦٥٠*	٥٠١٠*	١٥- قدم



ISO 10567:2007



* تشير إلى أن الحمل محدود بقدرته الرفع الهيدروليكي بدلاً من حمل القلب. تتوافق الأحمال السابقة مع معيار قدرة رفع الحفار الهيدروليكي ISO 10567:2007. ولا تتجاوز هذه الأحمال ٨٧٪ من قدرة الرفع الهيدروليكي أو ٧٥٪ من حمل القلب. يجب طرح وزن جميع ملحقات الرفع من قدرات الرفع السابقة. تعتمد قدرات الرفع على ماكينة تتف على سطح دعم صلب وثابت. وقد يؤثر استخدام ملحقات أداة عمل مخصص لمنولة رفع الأجسام على أداء رفع الماكينة.

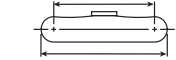
تتقى قدرة الرفع بنسبة ±٥٪ لجميع مداسات الجنزير المتوفرة.

يرجى الرجوع دائماً إلى دليل التشغيل والصيانة المناسب للاطلاع على المعلومات الخاصة بالمنتج.

قدرات رفع ذراع الوصول - ثقل الموازنة: ٩,٠ طن متري (٢ ١٩٨٤ رطل) - بدون الجرافة، الرفع الثقيل: تشغيل

الهيكل السفلي الطويل

٤٣٦٠ مم (١٤ قدم و ٤ بوصة)



٥٤٠٠ مم (١٧ قدم و ٩ بوصة)

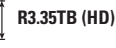
مداصات ثلاثية الحواف ومزوجة الحواف ٧٥٠ مم (٣٠ بوصة)



٢٧٤٠ مم (٩ قدم و ٠ بوصة)

٦,٩ م (٢٢ قدم و ٨ بوصة) خدمة شاقبة

٣,٣٥ m (١٢ قدم و ١٠ بوصة)



م م قدم/بوصة	٣٠٠٠ م/م قدم		٤٥٠٠ م/م قدم		٦٠٠٠ م/م قدم		٧٥٠٠ م/م قدم		٩٠٠٠ م/م قدم		كجم رطل	م قدم	
٧٣٢٠	٨٩٥٠*	٨٩٥٠*										٩٠٠٠ م ٣٠ قدم	
٢٣ قدم و ٦ بوصة	١٩٨٥*	١٩٨٥*										كجم ٧٥٠٠ م	
٨٥٠٠	٨٤٠٠*	٨٤٠٠*			١٠٥٠	١٠٨٥*						كجم ٢٥ قدم	
٢٧ قدم و ٧ بوصة	١٨٦٠*	١٨٦٠*			٢٢٦٥	٢٣٨٠*						كجم ٢٠ قدم	
٩٢٨٠	٧٢٠٠*	٨٢٥٠*	٧٦٠	١٠٦٠*	١٠٣٥	١١٣٥*						كجم ٦٠٠٠ م	
٣٠ قدم و ٣ بوصة	١٥٩٥	١٨٢٠*	١٦٢٥	٢٠٣٠*	٢٢٢٠	٢٤٧٠*						كجم ٢٠ قدم	
٩٧٧٠	٦٤٥٠	٨٤٠٠*	٧٤٥٠	١٠٩٥*	٩٩٥٠	١٢٢٠*	١٣٩٥٠	١٤٥٥٠*	١٩٠٠٠*	١٩٠٠٠*		كجم ٤٥٠٠ م	
٣١ قدم و ١١ بوصة	١٤٢٥	١٨٤٠*	١٥٩٥	٢٣٩٠*	٢١٣٥	٢٦٦٥*	٣٠١٠	٣١٤٥*	٤٠٧٠*	٤٠٧٠*		كجم ١٥ قدم	
١٠٠٠	٦٠٥٠	٨٧٥٠*	٧٢٠	١١٥٠*	٩٤٥٠	١٣٣٥*	١٣٠٥	١٦٦٠*	١٩٧٠	٢٣٣٠*		كجم ٣٠٠٠ م	
٣٢ قدم و ٩ بوصة	١٣٣٥	١٩٢٠*	١٥٤٥	٢٤٩٠*	٢٠٤٠	٢٨٩٥*	٢٨٢٠	٣٥٨٥*	٤٢٥٥	٥٠٠٠*		كجم ١٠٠ م	
١٠٠٠	٥٩٥٠	٩٣٥٠*	٦٩٥٠	١١٣٥	٩٠٥٠	١٤٣٠*	١٢٢٥	١٨٢٠*	١٨٤٥	١٨٥٠*		كجم ٥ قدم و ١٠ بوصة	
٣٢ قدم و ١٠ بوصة	١٣٠٥	٢٠٥٥*	١٤٩٥	٢٤٣٥	١٩٥٠	٣٠٩٥*	٢٦٦٠	٣٩٦٠*	٣٩٨٠	٤٤٣٠*		كجم ٠ م	
٩٧٩٠	٦٠٥٠	٩٨٥٠*	٦٨٠	١١١٥	٨٧٥٠	١٤٦٠	١١٩٠	١٨٨٥*	١٨٥٠	٢٠٩٥*		كجم ٠ قدم و ١٠ بوصة	
٣٢ قدم و ١٠ بوصة	١٣٣٠	٢١٧٠	١٤٦٠	٢٣٩٥	١٨٨٥	٣١٣٥	٢٥٦٥	٤٠٨٥*	٣٨٨٠	٤٨٦٥*		كجم ١٥٠٠ م	
٩٣٢٠	٦٤٥٠	١٠٥٥	٦٧٥٠	١١٠٥	٨٦٠	١٤٤٠	١١٧٥	١٨٦٠*	١٨٠٠	٢٤٥٠*	١٤٩٥*	١٤٩٥*	كجم ٥-٣٠ قدم و ١٠ بوصة
٣٠ قدم و ٦ بوصة	١٤٢٠	٢٣٣٠	١٤٥٠	٢٣٨٥	١٨٥٥	٣١٠٠	٢٥٢٥	٤٠٢٥*	٣٨٧٠	٥٣٢٠*	٣٣٨٠*	٣٣٨٠*	كجم ٣٠٠٠ م
٨٥٦٠	٧٣٠٠	١١١٥*			٨٦٥٠	١٣٥٥*	١١٨٠	١٧٢٥*	١٨٢٠	٢٢٢٥*	٢٣٩٥*	٢٣٩٥*	كجم ١٠-٣٠ قدم و ١١ بوصة
٢٧ قدم و ١١ بوصة	١٦١٥	٢٤٥٥*			١٨٦٥	٢٩١٠*	٢٥٣٥	٣٧٢٥*	٣٩١٠	٤٨١٥*	٥٤٠٥*	٥٤٠٥*	كجم ٤٥٠٠ م
٧٤١٠	٩١٠٠	١٠٨٠*					١٢٠٥	١٤٤٥*	١٨٤٥*	١٨٤٥*	٢٢٢٥*	٢٢٢٥*	كجم ١٥-٣٠ قدم
٢٤ قدم	٢٠٢٥	٢٣٧٠*					٢٦٠٠	٣٠٨٥*	٣٩٦٥*	٣٩٦٥*	٥٠١٠*	٥٠١٠*	



ISO 10567-2007



* تشير إلى أن الحمل محدود بقدرة الرفع الهيدروليكي بدلاً من حمل القلب. تتوافق الأحمال السابقة مع معيار قدرة رفع الحفار الهيدروليكي ISO 10567:2007. ولا تتجاوز هذه الأحمال ٨٧٪ من قدرة الرفع الهيدروليكي أو ٧٥٪ من حمل القلب. يجب طرح وزن جميع ملحقات الرفع من قدرات الرفع السابقة. تعتمد قدرات الرفع على ماكينة تتقف على سطح دعم صلب وثابت. وقد يؤثر استخدام ملحقات أداة عمل مخصص لمنولة رفع الأجسام على أداء رفع الماكينة.

تتقى قدرة الرفع بنسبة $\pm 5\%$ لجميع مداصات الجنزير المتوفرة.

يرجى الرجوع دائماً إلى دليل التشغيل والصيانة المناسب للاطلاع على المعلومات الخاصة بالمنتج.

قدرات رفع ذراع الوصول - ثقل الموازنة: ٩,٠ طن متري (٢ ١٩٨٤ رطل) - بدون الجرافة، الرفع الثقيل: تشغيل

الهيكل السفلي الطويل

٤٣٦٠ مم (١٤ قدم و ٤ بوصة)
٥٤٠٠ مم (١٧ قدم و ٩ بوصة)

المداصات ثلاثية الحواف مفاص ٩٠٠ مم (٣٥ بوصة)
٢٧٤٠ مم (٩ قدم و ٠ بوصة)

٣,٣٥ م (١٢ قدم و ١٠ بوصة)
٦,٩ م (٢٢ قدم و ٨ بوصة) خدمة شاقفة
R3.35TB (HD)

مقاس المقدم/بوصة	٩٠٠٠ مم/٣٠ قدم		٧٥٠٠ مم/٢٥ قدم		٦٠٠٠ مم/٢٠ قدم		٤٥٠٠ مم/١٥ قدم		٣٠٠٠ مم/١٠ قدم		مقاس المقدم/بوصة
	مقاس المقدم/بوصة	مقاس المقدم/بوصة	مقاس المقدم/بوصة	مقاس المقدم/بوصة	مقاس المقدم/بوصة	مقاس المقدم/بوصة	مقاس المقدم/بوصة	مقاس المقدم/بوصة	مقاس المقدم/بوصة	مقاس المقدم/بوصة	
٧٣٢٠	٨٩٥٠*	٨٩٥٠*									٩٠٠٠ مم كجم
٢٣ قدم و ٦ بوصة	١٩٨٥٠*	١٩٨٥٠*									٣٠ رطل
٨٥٠٠	٨٤٠٠*	٨٤٠٠*			١٠٧٠٠	١٠٨٥٠*					٧٥٠٠ مم كجم
٢٧ قدم و ٧ بوصة	١٨٦٠٠*	١٨٦٠٠*			٢٢٩٠٠	٢٣٨٠٠*					٢٥ رطل
٩٢٨٠	٧٣٠٠	٨٢٥٠*	٧٧٠٠	١٠٦٠٠*	١٠٤٥٠	١١٣٥٠*					٦٠٠٠ مم كجم
٣٠ قدم، ٣ بوصة	١٦١٥٠	١٨٢٠٠*	١٦٤٥٠	٢٠٣٠٠*	٢٢٤٥٠	٢٤٧٠٠*					٢٠ رطل
٩٧٧٠	٦٥٥٠	٨٤٠٠*	٧٥٠٠	١٠٩٥٠*	١٠٠٥٠	١٢٣٠٠*	١٤١٠٠	١٤٥٥٠*	١٩٠٠٠*	١٩٠٠٠*	٤٥٠٠ مم كجم
٣١ قدم و ١١ بوصة	١٤٤٥٠	١٨٤٠٠*	١٦١٥٠	٢٣٩٠٠*	٢١٦٠٠	٢٦٦٥٠*	٣٠٤٠٠	٣١٤٥٠*	٤٠٧٠٠*	٤٠٧٠٠*	١٥ رطل
١٠٠١٠	٦١٥٠	٨٧٥٠*	٧٣٠٠	١١٥٠٠*	٩٦٠٠	١٢٣٥٠*	١٣٢٠٠	١٦٦٠٠*	١٩٩٠٠	٢٣٣٠٠*	٣٠٠٠ مم كجم
٣٢ قدم و ٩ بوصة	١٣٥٥٠	١٩٢٠٠*	١٥٦٥٠	٢٥٠٠٠*	٢٠٦٥٠	٢٨٩٥٠*	٢٨٥٠٠	٣٥٨٥٠*	٤٣٠٠٠	٥٠٠٠٠*	١٠ رطل
١٠٠٢٠	٦٠٠٠	٩٣٥٠*	٧٠٥٠	١١٥٠٠	٩١٥٠	١٤٣٠٠*	١٢٥٠٠	١٨٢٠٠*	١٨٥٠٠*	١٨٥٠٠*	١٥٠٠ مم كجم
٣٢ قدم و ١٠ بوصة	١٣٢٠٠	٢٠٥٥٠*	١٥١٥٠	٢٤٧٠٠	١٩٧٥٠	٣٠٩٥٠*	٢٦٩٥٠	٣٩٣٠٠*	٤٠٣٠٠	٤٤٣٠٠*	٥ قدم و ١٠ بوصة رطل
٩٧٩٠	٦١٠٠	١٠٠٠٠	٦٩٠٠	١١٣٠٠	٨٨٥٠	١٤٧٥٠	١٢٥٠٠	١٨٨٥٠*	١٨٣٠٠	٢٠٩٥٠*	٥٠٠ مم كجم
٣٢ قدم، ١ بوصة	١٣٤٥٠	٢٢٠٠٠	١٤٨٠٠	٢٤٣٠٠	١٩١٠٠	٣١٨٠٠	٢٥٩٥٠	٤٠٨٥٠*	٣٩٣٠٠	٤٨٦٥٠*	٥ قدم و ١٠ بوصة رطل
٩٣٢٠	٦٥٠٠	١٠٧٠٠	٦٨٠٠	١١٢٠٠	٨٧٠٠	١٤٦٠٠	١١٩٠٠	١٨٦٠٠*	١٨٢٥٠	٢٤٥٠٠*	١٥٠٠ مم كجم
٣٠ قدم و ٦ بوصة	١٤٣٥٠	٢٣٦٠٠	١٤٧٠٠	٢٤١٥٠	١٨٨٠٠	٣١٤٥٠	٢٥٦٠٠	٤٠٢٥٠*	٣٩٢٠٠	٥٣٢٠٠*	٥ قدم و ١٠ بوصة رطل
٨٥٦٠	٧٤٠٠	١١١٥٠*			٨٧٥٠	١٣٥٠*	١١٩٥٠	١٧٢٥٠*	١٨٤٥٠	٢٢٢٥٠*	٣٠٠٠ مم كجم
٢٧ قدم و ١١ بوصة	١٦٣٥٠	٢٤٥٥٠*			١٨٨٥٠	٢٩١٠*	٢٥٧٠٠	٣٧٢٥٠*	٣٩٦٠٠	٥٤٠٥٠*	١٠ قدم و ١٠ بوصة رطل
٧٤١٠	٩٢٠٠	١٠٨٠٠*					١٢٢٠٠	١٤٤٥٠*	١٨٤٥٠*	٢٢٢٥٠*	٤٥٠٠ مم كجم
٢٤ قدم	٢٠٥٥٠	٢٣٧٠٠*					٢٦٣٥٠	٣٠٨٥٠*	٣٩٦٥٠*	٥٠١٠٠*	١٥ قدم رطل



ISO 10567-2007



* تشير إلى أن الحمل محدود بقدرته الرفع الهيدروليكي بدلاً من حمل القلب. تتوافق الأحمال السابقة مع معيار قدرة رفع الحفار الهيدروليكي ISO 10567:2007. ولا تتجاوز هذه الأحمال ٨٧٪ من قدرة الرفع الهيدروليكي أو ٧٥٪ من حمل القلب. يجب طرح وزن جميع ملحقات الرفع من قدرات الرفع السابقة. تعتمد قدرات الرفع على ماكينة تتقف على سطح دعم صلب وثابت. وقد يؤثر استخدام ملحقات أداة مخصص لمنولة/رفع الأجسام على أداء رفع الماكينة.

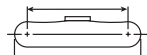
تتقى قدرة الرفع بنسبة $\pm 5\%$ لجميع مداصات الجنزير المتوفرة.

يُرجى الرجوع دائماً إلى دليل التشغيل والصيانة المناسب للاطلاع على المعلومات الخاصة بالمنتج.

قدرات رفع ذراع الوصول - ثقل الموازنة: ٩,٠ طن متري (٢ ١٩٨٤ رطل) - بدون الجرافة، الرفع الثقيل: تشغيل

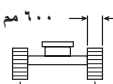
الهيكل السفلي الطويل

٤٣٦٠ مم (١٤ قدم و ٤ بوصة)



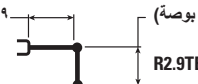
٥٤٠٠ مم (١٧ قدم و ٩ بوصة)

٦٠٠ مم (٢٤ بوصة) مدامات جزير مزدوجة الحواف، مزدوجة الحواف للخدمة الشاقة



٢٧٤٠ مم (٩ قدم و ٠ بوصة)

٢,٩ م (٩ قدم و ٦ بوصة) R2.9TB



مقاس الحفار	٩٠٠٠ مم / ٣٠ قدم		٧٥٠٠ مم / ٢٥ قدم		٦٠٠٠ مم / ٢٠ قدم		٤٥٠٠ مم / ١٥ قدم		٣٠٠٠ مم / ١٠ قدم		مقاس الحفار
	كجم	رطل	كجم	رطل	كجم	رطل	كجم	رطل	كجم	رطل	
٦٧٤٠ مم قدم و ١١ بوصة	١٠٧٠٠*	٢٣٨٥٠*									٩٠٠٠ مم قدم ٣٠ رطل
٨٠١٠ مم قدم و ٢٥ بوصة	٩٣٥٠	٢٠٩٠٠			١٠٤٥٠	٢٢٤٠٠					٧٥٠٠ مم قدم ٢٥ رطل
٨٨٤٠ مم قدم و ٢٨ بوصة	٧٨٥٠	١٧٤٠٠			٩٨٥٠*	٢٢١٠٠			١٣٦٠*	١٣٦٠*	٦٠٠٠ مم قدم ٢٠ رطل
٩٣٥٠ مم قدم و ٣٠ بوصة	٧٠٠٠	١٥٤٥٠	١٠٠٠*	٢١٩٥٠*	١١٥٥٠*	٢٥٢٠٠*	٩٩٠٠	٢١٣٥٠	١٣٨٠٠	١٥٥٠*	٤٥٠٠ مم قدم ١٥ رطل
٩٦٠٠ مم قدم و ٣١ بوصة	٦٥٥٠	١٤٤٥٠	١٠٤٥٠*	٢٢٩٠*	١١٦٠٠	٢٤٩٥٠	٩٥٠٠	٢٠٤٥٠	١٣٠٠٠	١٧٤٥٠*	٣٠٠٠ مم قدم ١٠ رطل
٩٦١٠ مم قدم و ٣١ بوصة	٦٤٥٠	١٤١٥٠	١٠٣٥٠*	٢٢٨٠٠	١١٤٠٠	٢٤٥٠٠	٩١٠٠	٢٠١٥٠	١٢٤٠٠	١٦٧٥٠*	١٥٠٠ مم قدم ٥ رطل
٩٣٧٠ مم قدم و ٣٠ بوصة	٦٥٥٠	١٤٤٥٠	١٠٦٥٠*	٢٣٤٠٠	١١٢٥٠	٢٤٢٥٠	٨٩٠٠	١٩١٥٠	١٢٠٥٠	١٩٢٠*	٥٠٠ مم قدم ٠ رطل
٨٨٧٠ مم قدم و ٢٩ بوصة	٧٠٥٠	١٥٥٥٠	١١٤٥٠*	٢٥٣٠٠	٨٨٠٠	١٩٩٥٠	١١٩٥٠	٢٥٩٥٠	١١٦٥٠	٢٤٠٥*	١٥٠٠ مم قدم ٥ رطل
٨٠٧٠ مم قدم و ٢٦ بوصة	٨١٠٠	١٧٩٥٠	١١٧٥٠*	٢٥٨٥٠*	٨٩٠٠	١٩٢٠*	١٢٠٥٠	٢٦٠٠٠	١٢٦٠٠	٢١٦٠*	٣٠٠٠ مم قدم ١٠ رطل
٦٨٤٠ مم قدم و ٢٢ بوصة	١٠٤٥٠	٢٣٣٥٠	١١١٠*	٢٤٣٠*	١٩٢٠٠	٢٨٢٥٠*	٢٦٠٠٠	٣٦٥٠*	٤٠٠٠٠	٤٦٤٠*	٤٥٠٠ مم قدم ١٥ رطل



ISO 10567-2007



* تشير إلى أن الحمل محدود بقدرة الرفع الهيدروليكي بدلاً من حمل القلب. تتوافق الأحمال السابقة مع معيار قدرة رفع الحفار الهيدروليكي ISO 10567:2007. ولا تتجاوز هذه الأحمال ٨٧٪ من قدرة الرفع الهيدروليكي أو ٧٥٪ من حمل القلب. يجب طرح وزن جميع ملحقات الرفع من قدرات الرفع السابقة. تعتمد قدرات الرفع على ماكينة تتقف على سطح دعم صلب وثابت. وقد يؤثر استخدام ملحقات عمل مخصص لمنولة لرفع الأجسام على أداء الرفع الماكينة.

تتقى قدرة الرفع بنسبة ٥٠٪ لجميع مدامات الجزير المتوفرة.

يرجى الرجوع دائماً إلى دليل التشغيل والصيانة المناسب للاطلاع على المعلومات الخاصة بالمنتج.

قدرات رفع ذراع الوصول - ثقل الموازنة: ٩,٠ طن متري (٢ ١٩٨٤ رطل) - بدون الجرافة، الرفع الثقيل: تشغيل

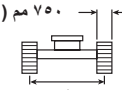
الهيكل السفلي الطويل

٤٣٦٠ مم (١٤ قدم و ٤ بوصة)



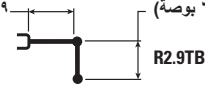
٥٤٠٠ مم (١٧ قدم و ٩ بوصة)

٧٥٠ مم (٣٠ بوصة) مداصات جنزير ثلاثية الحواف ومزدوجة الحواف



٢٧٤٠ مم (٩ قدم و ٠ بوصة)

٢,٩ م (٩ قدم و ٦ بوصة) R2.9TB



مقاس	٣٠٠٠ مم / ١٠ قدم		٤٥٠٠ مم / ١٥ قدم		٦٠٠٠ مم / ٢٠ قدم		٧٥٠٠ مم / ٢٥ قدم		٩٠٠٠ مم / ٣٠ قدم		مقاس
	كجم	رطل	كجم	رطل	كجم	رطل	كجم	رطل	كجم	رطل	
٦٧٤٠	١٠٧٠٠*	٢٣٨٥*									كجم ٩٠٠٠
٢١ قدم و ٧ بوصة	٢٣٨٥*	٢٣٨٥*									رطل ٣٠
٨٠١٠	٩٣٥٠	٢١٠٠٠*			١٠٥٠٠	١١٧٠٠*					كجم ٧٥٠٠
٢٥ قدم و ١١ بوصة	٢١٠٠٠*	٢٢١٥٠*			٢٢٥٠٠	٢٥٧٠٠*					رطل ٢٥
٨٨٤٠	٧٨٥٠	٩٨٥٠*			١٠٣٠٠	١٢٠٥٠*	١٣٦٠٠*	١٣٦٠٠*			كجم ٦٠٠٠
٢٨ قدم و ١٠ بوصة	١٧٤٥٠	٢١٦٥٠*			٢٢١٥٠	٢٦٣٠٠*	٢٩٥٠٠*	٢٩٥٠٠*			رطل ٢٠
٩٣٥٠	٧٠٠٠	١٠٠٠٠*	٧٥٠٠	١١٥٥٠*	٩٩٥٠	١٢٩٥٠*	١٣٨٥٠	١٥٥٠٠*	٢٠٦٥٠*	٢٠٦٥٠*	كجم ٤٥٠٠
٣٠ قدم و ٧ بوصة	١٥٥٠٠	٢١٩٥٠*	١٦٠٥٠	٢٥٢٠٠*	٢١٤٠٠	٢٨١٠٠*	٢٩٩٠٠	٣٣٤٠٠*	٤٤٢٠٠*	٤٤٢٠٠*	رطل ١٥
٩٦٠٠	٦٦٠٠	١٠٤٥٠*	٧٣٠٠	١١٦٥٠	٩٥٠٠	١٣٩٥٠*	١٣٠٥٠	١٧٤٥٠*	١٨٨٥٠*	١٨٨٥٠*	كجم ٣٠٠٠
٣١ قدم، وه بوصة	١٤٥٠٠	٢٢٩٠٠*	١٥٦٥٠	٢٥٠٥٠	٢٠٥٠٠	٣٠٢٥٠*	٢٨١٥٠	٣٧٦٥٠*	٤١٩٥٠	٤٩١٥٠*	رطل ١٠
٩٦١٠	٦٤٥٠	١٠٤٠٠	٧١٠٠	١١٤٥٠	٩١٥٠	١٤٧٥٠*	١٢٤٥٠	١٨٨٠٠*	١٣٦٥٠*	١٣٦٥٠*	كجم ١٥٠٠
٣١ قدم، وه بوصة	١٤٢٠٠	٢٢٨٥٠	١٥٢٥٠	٢٤٦٠٠	١٩٧٥٠	٣٢٠٠٠*	٢٦٨٠٠	٤٠٧٠٠*	٣٣٥٥٠*	٣٣٥٥٠*	رطل ٥ قدم و ١٠ بوصة
٩٣٧٠	٦٦٠٠	١٠٦٥٠	٦٩٥٠	١١٣٠٠	٨٩٠٠	١٤٧٥٠	١٢١٠٠	١٩٢٠٠*	١٨٣٥٠	١٩٥٥٠*	كجم ١٠٠٠
٣٠ قدم، وه بوصة	١٤٥٠٠	٢٣٥٠٠	١٥٠٠٠	٢٤٣٠٠	١٩٢٠٠	٣١٧٠٠	٢٦٠٥٠	٤١٦٠٠*	٣٩٥٠٠	٤٥٦٥٠*	رطل ٥ قدم و ١٠ بوصة
٨٨٧٠	٧١٠٠	١١٥٠٠			٨٨٥٠	١٤٦٥٠	١٢٠٠٠	١٨٦٠٠*	١٨٤٥٠	٢٤٠٥٠*	كجم ١٥٠٠
٢٩ قدم و ١٠ بوصة	١٥٦٠٠	٢٥٤٠٠			١٩٥٠٠	٣١٥٠٠	٢٥٨٥٠	٤٠٢٠٠*	٣٩٦٠٠	٥٢٢٥٠*	رطل ٥ قدم و ١٠ بوصة
٨٠٧٠	٨١٥٠	١١٧٥٠*			٨٩٠٠	١٣٢٠٠*	١٢١٠٠	١٦٩٠٠*	١٨٦٥٠	٢١٤٠٠*	كجم ٣٠٠٠
٢٦ قدم و ٤ بوصة	١٨٥٠٠	٢٥٨٥٠*			١٩٢٥٠	٢٨٢٥٠*	٢٦٠٥٠	٣٦٥٠٠*	٤٠١٠٠	٤٦٤٠٠*	رطل ١٠ قدم و ١٠ بوصة
٦٨٤٠	١٠٤٥٠	١١١٠٠*							١٧٠٥٠*	١٧٠٥٠*	كجم ٤٥٠٠
٢٢ قدم و ٢ بوصة	٢٣٤٠٠	٢٤٣٠٠*					٢٦٨٥٠	٢٨٤٥٠*	٣٦٦٠٠*	٣٦٦٠٠*	رطل ١٥



ISO 10567:2007



* تشير إلى أن الحمل محدود بقدرة الرفع الهيدروليكي بدلاً من حمل القلب. تتوافق الأحمال السابقة مع معيار قدرة رفع الحفار الهيدروليكي ISO 10567:2007. ولا تتجاوز هذه الأحمال ٨٧٪ من قدرة الرفع الهيدروليكي أو ٧٥٪ من حمل القلب. يجب طرح وزن جميع ملحقات الرفع من قدرات الرفع السابقة. تعتمد قدرات الرفع على ماكينة تتقف على سطح دعم صلب وثابت. وقد يؤثر استخدام ملحقات أداة عمل مخصص لمنولة الرفع الأجسام على أداء رفع الماكينة.

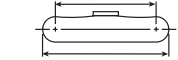
تتقى قدرة الرفع بنسبة $\pm 5\%$ لجميع مداصات الجنزير المتوفرة.

يرجى الرجوع دائماً إلى دليل التشغيل والصيانة المناسب للاطلاع على المعلومات الخاصة بالمنتج.

قدرات رفع ذراع الوصول - ثقل الموازنة: ٩,٠ طن متري (٢ ١٩٨٤ رطل) - بدون الجرافة، الرفع الثقيل: تشغيل

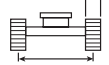
الهيكل السفلي الطويل

٤٣٦٠ مم (١٤ قدم و ٤ بوصة)



٥٤٠٠ مم (١٧ قدم و ٩ بوصة)

٩٠٠ مم (٣٥ بوصة) مداسات جنزير ثلاثية الحواف



٢٧٤٠ مم (٩ قدم و ٠ بوصة)

٢,٩ م (٩ قدم و ٦ بوصة) R2.9TB



محم/بوصة	٣٠٠٠ مم/١٠ قدم		٤٥٠٠ مم/١٥ قدم		٦٠٠٠ مم/٢٠ قدم		٧٥٠٠ مم/٢٥ قدم		٩٠٠٠ مم/٣٠ قدم		كجم رطل
	١٠٧٠٠*	١٠٧٠٠*	١٠٧٠٠*	١٠٧٠٠*	١٠٧٠٠*	١٠٧٠٠*	١٠٧٠٠*	١٠٧٠٠*	١٠٧٠٠*	١٠٧٠٠*	
٦٧٤٠	١٠٧٠٠*	١٠٧٠٠*									٩٠٠٠ رطل
٢١ قدم و ٧ بوصة	٢٣٨٥*	٢٣٨٥*									٣٠ قدم
٨٠١٠	٩٤٥٠	١٠٠٠٠*			١٠٦٠٠	١١٧٠٠*					٧٥٠٠ كجم
٢٥ قدم و ١١ بوصة	٢١٢٥٠	٢٢١٥٠*			٢٢٧٥٠	٢٥٧٠٠*					٢٥ قدم
٨٨٤٠	٧٩٥٠	٩٨٥٠*			١٠٤٠٠	١٢٠٥٠*			١٣٦٠٠*	١٣٦٠٠*	٦٠٠٠ كجم
٢٨ قدم و ١٠ بوصة	١٧٦٥٠	٢١٦٥٠*			٢٢٤٠٠	٢٦٣٠٠*			٢٩٥٠٠*	٢٩٥٠٠*	٢٠ قدم
٩٣٥٠	٧١٠٠	١٠٠٠٠*	٧٥٠٠	١١٥٥٠*	١٠٠٥٠	١٢٩٥٠*			١٥٥٠٠*	٢٠٦٥٠*	٥٥٠٠ كجم
٣٠ قدم و ٧ بوصة	١٥٧٠٠	٢١٩٥٠*	١٦٢٥٠	٢٥٢٠٠*	٢١٦٥٠	٢٨١٠٠*			٣٣٤٠٠*	٤٤٤٠٠*	١٥ قدم
٩٦٠٠	٦٧٠٠	١٠٤٥٠*	٧٣٥٠	١١٨٠٠	٩٦٥٠	١٣٩٥٠*			١٣٢٠٠*	١٨٨٥٠*	٣٠٠٠ كجم
٣١ قدم، و ٥ بوصة	١٤٧٠٠	٢٢٩٠٠*	١٥٨٥٠	٢٥٣٥٠	٢٠٧٥٠	٣٠٢٥٠*			٣٧٦٥٠*	٤٢٤٥٠*	١٠ رطل
٩٦١٠	٦٥٥٠	١٠٥٥٠*	٧٢٠٠	١١٦٠٠	٩٢٥٠	١٤٧٥٠*			١٢٦٠٠*	١٨٨٠٠*	١٥٥٠ كجم
٣١ قدم، و ٦ بوصة	١٤٤٠٠	٢٣١٥٠*	١٥٤٥٠	٢٤٩٠٠*	٢٠٠٠٠	٣٢٠٠٠*			٤٠٧٠٠*	٣٣٥٥٠*	٥ قدم و ١٠ بوصة
٩٣٧٠	٦٧٠٠	١٠٨٠٠*	٧٥٠٠	١١٤٥٠	٩٥٠٠	١٤٩٠٠*			١٢٢٥٠*	١٩٢٠٠*	٠ كجم
٣٠ قدم، و ٨ بوصة	١٤٧٠٠	٢٣٨٠٠*	١٥٢٠٠	٢٤٦٥٠	١٩٤٥٠	٣٢١٠٠*			٢٦٤٠٠*	٤١٦٠٠*	١٠ قدم و ١٠ بوصة
٨٨٧٠	٧٢٠٠	١١٦٥٠*			٨٩٥٠	١٤٧٠٠*			١٢١٥٠*	١٨٦٠٠*	١٥٠٠ كجم
٢٩ قدم و ٠ بوصة	١٥٨٥٠	٢٥٧٥٠*			١٩٢٥٠	٣١٧٥٠*			٢٦١٥٠*	٤٠٢٠٠*	٥ قدم و ١٠ بوصة
٨٠٧٠	٨٢٥٠	١١٧٥٠*			٩٥٠٠	١٣٢٠٠*			١٢٢٥٠*	١٨٩٠٠*	٣٠٠٠ كجم
٢٦ قدم و ٤ بوصة	١٨٢٥٠	٢٥٨٥٠*			١٩٥٠٠	٢٨٢٥٠*			٢٦٤٠٠*	٣٦٥٠٠*	١٠- قدم و ١٠ بوصة
٦٨٤٠	١٠٦٠٠	١١١٠٠*							١٢٦٠٠*	١٧٠٥٠*	٤٥٠٠ كجم
٢٢ قدم و ٢ بوصة	٢٣٧٠٠	٢٤٣٠٠*							٢٧٢٠٠*	٢٨٤٥٠*	١٥- قدم



ISO 10567-2007



* تشير إلى أن الحمل محدود بقدرة الرفع الهيدروليكي بدلاً من حمل القلب. تتوافق الأحمال السابقة مع معيار قدرة رفع الحفار الهيدروليكي ISO 10567:2007. ولا تتجاوز هذه الأحمال ٨٧٪ من قدرة الرفع الهيدروليكي أو ٧٥٪ من حمل القلب. يجب طرح وزن جميع ملحقات الرفع من قدرات الرفع السابقة. تعتمد قدرات الرفع على ماكينة تتقف على سطح دعم صلب وثابت. وقد يؤثر استخدام ملحقات أداة مخصص لمنولة الرفع الأجسام على أداء رفع الماكينة.

تتقى قدرة الرفع بنسبة $\pm 5\%$ لجميع مداسات الجنزير المتوفرة.

يرجى الرجوع دائماً إلى دليل التشغيل والصيانة المناسب للاطلاع على المعلومات الخاصة بالمنتج.

قدرات رفع ذراع الرافعة للكتلة - ثقل الموازنة: ٩,٠ طن متري (١٩٨٤٢ رطل) - بدون الجرافة، الرفع الثقيل: تشغيل

الهيكل السفلي الطويل

٤٣٦٠ مم (١٤ قدم و ٤ بوصة)



٥٤٠٠ مم (١٧ قدم و ٩ بوصة)

٦٠٠ مم (٢٤ بوصة) مداصات جزير مزدوجة الحواف، مزدوجة الحواف للخدمة الشاقة



٢٧٤٠ مم (٩ قدم و ٠ بوصة)

٦,٥٥ م (٢١ قدم و ٦ بوصة)



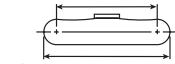
M3.0UB

محم/قدم/بوصة	٩٠٠٠ مم/٣٠ قدم		٧٥٠٠ مم/٢٥ قدم		٦٠٠٠ مم/٢٠ قدم		٤٥٠٠ مم/١٥ قدم		٣٠٠٠ مم/١٠ قدم		كجم رطل	م قدم
٧٦٩٠	٩٧٥٠	٩٩٥٠*			١٠٢٠٠	١١٦٠*					كجم	٧٥٠٠
٢٤ قدم و ١١ بوصة	٢١٩٠٠	٢٢٠٠*									رطل	٢٥
٨٥٥٠	٨٠٠٠	٩٧٠٠*			١٠٠٥٠	١١٨٠*					كجم	٦٠٠٠
٢٧ قدم و ١٠ بوصة	١٧٨٠٠	٢١٣٥*			٢١٦٠٠	٢٥٧٥*					رطل	٢٠
٩٠٨٠	٧٠٥٠	٩٨٠٠*	٧١٥٠	١٠٨٥٠*	٩٧٠٠	١٢٥٥*	١٣٧٥٠	١٤٨٠*	١٩١٥٠*	١٩١٥٠*	كجم	٤٥٠٠
٢٩ قدم و ٨ بوصة	١٥٦٠٠	٢١٥٥*	١١٣٥٠	١٣٥٠*	١٢٣٥٠	١٣٥٠*	٢٩٦٠٠	٣١٩٥٠*	٤١١٠*	٤١١٠*	رطل	١٥
٩٢٣٠	٦٥٥٠	١٠٢٥٠*	٦٩٥٠	١١٣٥٠	٩٦٥٠	١٣٥٠*	١٢٨٥٠	١٣٥٠*	١٩٥٠٠	٢٣٣٠*	كجم	٣٠٠٠
٣٠ قدم و ٧ بوصة	١٤٤٥٠	٢٢٥٠*	١٤٩٥٠	٢٤٣٥٠	١٩٩٠٠	٢٩٣٠*	٢٧٧٠٠	٣٦٠٥*	٤٢١٠٠	٥٠٠٠*	رطل	١١
٩٣٤٠	٦٤٠٠	١٠٥٠٠*	٦٧٥٠	١١١٠٠	٨٨٥٠	١٤٣٠*	١٢١٥٠	١٨١٥٠*	١٨٢٥٠	٢٢٨٠*	كجم	١٥٠٠
٣٠ قدم و ٧ بوصة	١٤٥٠٠	٢٣١٥٠	١٤٥٥٠	٢٣٩٠٠	١٩٠٥٠	٣١٠٠*	٢٦١٥٠	٣٩٣٠*	٣٩٣٥٠	٥٤٨٥٠*	رطل	٥ قدم و ٠ بوصة
٩١٠٠	٦٥٥٠	١٠٨٠٠*	٦٦٥٠	١٠٩٥٠	٨٥٥٠	١٤٤٠٠	١١٧٠٠	١٨٧٠*	١٧٨٥٠	٢٥٤٥٠*	كجم	٠
٢٩ قدم و ١٠ بوصة	١٤٣٥٠	٢٣٨٠*	١٤٣٥٠	٢٣٨٠*	١٨٤٥٠	٢٥٣٠٠	٢٢٢٠٠	٤٠٥٥٠*	٣٨٣٥٠	٥٥١٥٠*	رطل	٠ قدم و ٠ بوصة
٨٥٩٠	٧٠٥٠	١١٧٥٠*			٨٤٥٠	١٤٢٥٠*	١١٥٥٠	١٨٢٠*	١٧٨٠٠	٢٤٠٠*	كجم	١٥٠٠
٢٨ قدم و ١ بوصة	١٥٥٥٠	٢٥٩٠*			١٨٢٠٠	٣٠٧٠*	٢٤٨٥٠	٣٩٤٥*	٣٨٣٠٠	٥٢١٥٠*	رطل	٥ قدم و ٠ بوصة
٧٧٥٠	٨٢٠٠	١١٨٠٠*			٨٥٥٠	١١٨٠*	١١٦٥٠	١٦٤٥٠*	١٨٠٥٠	٢١٣٠*	كجم	٣٠٠٠
٢٥ قدم و ٣ بوصة	١٨٢٠٠	٢٥٩٥*	١٨٥٥٠	٢٦٥٥*	٢٥١٠٠	٢٦٥٥*	٣٥٥٥*	٣٨٨٠٠	٤٦٠٥*	٥٩٤٥*	رطل	١٠ قدم و ٠ بوصة
٦٤٦٠	١٠٩٥٠	١١٠٥٠*					١٢٠٥٠	١٢٤٥٠*	١٦٥٠*	١٦٥٠*	كجم	٤٥٠٠
٢٠ قدم و ١٠ بوصة	٢٤١٥٠*	٢٤١٥٠*					٢٦٠٥٠	٢٦١٥٠*	٣٥٣٠*	٣٥٣٠*	رطل	١٥

قدرات رفع ذراع الرافعة للكتلة - ثقل الموازنة: ٩,٠ طن متري (١٩٨٤٢ رطل) - بدون الجرافة، الرفع الثقيل: تشغيل

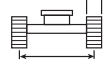
الهيكل السفلي الطويل

٤٣٦٠ مم (١٤ قدم و ٤ بوصة)



٥٤٠٠ مم (١٧ قدم و ٩ بوصة)

٧٥٠٠ مم (٣٠ بوصة) مداصات جزير ثلاثية الحواف ومزدوجة الحواف



٢٧٤٠ مم (٩ قدم و ٠ بوصة)

٦,٥٥ م (٢١ قدم و ٦ بوصة)



M3.0UB

محم/قدم/بوصة	٩٠٠٠ مم/٣٠ قدم		٧٥٠٠ مم/٢٥ قدم		٦٠٠٠ مم/٢٠ قدم		٤٥٠٠ مم/١٥ قدم		٣٠٠٠ مم/١٠ قدم		كجم رطل	م قدم
٧٦٩٠	٩٨٠٠	٩٩٥٠*			١٠٢٥٠	١١٦٠*					كجم	٧٥٠٠
٢٤ قدم و ١١ بوصة	٢٢٠٠٠	٢٢٠٠*									رطل	٢٥
٨٥٥٠	٨٠٥٠	٩٧٠٠*			١٠١٠٠	١١٨٠*					كجم	٦٠٠٠
٢٧ قدم و ١٠ بوصة	١٧٨٥٠	٢١٣٥*			٢١٦٥٠	٢٥٧٥*					رطل	٢٠
٩٠٨٠	٧١٠٠	٩٨٠٠*	٧٢٠٠	١٠٨٥٠*	٩٧٠٠	١٢٥٥*	١٣٧٥٠	١٤٨٠*	١٩١٥٠*	١٩١٥٠*	كجم	٤٥٠٠
٢٩ قدم و ٨ بوصة	١٥٦٥٠	٢١٥٥*	١١٣٥٠	١٣٥٠*	١٢٣٥٠	١٣٥٠*	٢٩٦٠٠	٣١٩٥٠*	٤١١٠*	٤١١٠*	رطل	١٥
٩٢٣٠	٦٦٠٠	١٠٢٥٠*	٧٠٠٠	١١٤٠٠	٩٢٠٠	١٣٥٠*	١٢٩٠٠	١٦٧٠*	١٩٥٥٠	٢٣٣٠*	كجم	٣٠٠٠
٣٠ قدم و ٧ بوصة	١٤٥٥٠	٢٢٥٠*	١٥٠٠٠	٢٤٤٥٠	١٩٩٥٠	٢٩٣٠*	٢٧٨٠٠	٣٦٠٥*	٤٢٢٥٠	٥٠٠٠*	رطل	١١
٩٣٤٠	٦٤٠٠	١٠٥٥٠*	٦٨٠٠	١١١٥٠	٨٨٥٠	١٤٣٠*	١٢٢٠٠	١٨١٥٠*	١٨٢٥٠	٢٢٨٠*	كجم	١٥٠٠
٣٠ قدم و ٧ بوصة	١٤٤٠٠	٢٣٣٥٠	١٤٦٠٠	٢٤٠٠٠	١٩١٠٠	٣١٠٠*	٢٦٢٥٠	٣٩٣٠*	٣٩٥٠٠	٥٤٨٥٠*	رطل	٥ قدم و ٠ بوصة
٩١٠٠	٦٥٥٠	١٠٨٥٠*	٦٦٥٠	١١٠٠٠	٨٦٠٠	١٤٤٥٠	١١٧٥٠	١٨٧٠*	١٧٩٠٠	٢٥٤٥٠*	كجم	٠
٢٩ قدم و ١٠ بوصة	١٤٤٥٠	٢٣٩٠*	١٤٤٥٠	٢٣٩٠*	١٨٥٥٠	٢٥٣٠٠	٢٢٢٠٠	٤٠٥٥٠*	٣٨٥٠٠	٥٥١٥٠*	رطل	٠ قدم و ٠ بوصة
٨٥٩٠	٧١٠٠	١١٨٠٠*			٨٥٥٠	١٤٢٥٠*	١١٦٠٠	١٨٢٠*	١٧٩٠٠	٢٤٠٠*	كجم	١٥٠٠
٢٨ قدم و ١ بوصة	١٥٦٠٠	٢٦٠٠*			١٨٢٥٠	٣٠٧٥*	٢٤٩٥٠	٣٩٤٥*	٣٨٤٠٠	٥٢١٥٠*	رطل	٥ قدم و ٠ بوصة
٧٧٥٠	٨٢٥٠	١١٨٠٠*			٨٦٠٠	١١٧٠*	١١٦٥٠	١٦٤٥٠*	١٨٠٥٠	٢١٣٠*	كجم	٣٠٠٠
٢٥ قدم و ٣ بوصة	١٨٣٠٠	٢٥٩٥*	١٨٥٥٠	٢٦٥٥*	٢٥١٠٠	٢٦٥٥*	٣٥٥٥*	٣٨٨٠٠	٤٦٠٥*	٥٩٤٥*	رطل	١٠ قدم و ٠ بوصة
٦٤٦٠	١١٠٠٠	١١٠٥٠*					١٢٠٠٠	١٢٤٥٠*	١٦٥٠*	١٦٥٠*	كجم	٤٥٠٠
٢٠ قدم و ١٠ بوصة	٢٤١٥٠*	٢٤١٥٠*					٢٦١٥٠	٢٦١٥٠*	٣٥٣٠*	٣٥٣٠*	رطل	١٥



ISO 10567:2007



* تشير إلى أن الحمل محدود بقدرة الرفع الهيدروليكي بدلاً من حمل القلب. تتوافق الأحمال السابقة مع معيار قدرة رفع الحفار الهيدروليكي ISO 10567:2007. ولا تتجاوز هذه الأحمال ٨٧٪ من قدرة الرفع الهيدروليكي أو ٧٥٪ من حمل القلب. يجب طرح وزن جميع ملحقات الرفع من قدرات الرفع السابقة. تعتمد قدرات الرفع على ماكينة تنقف على سطح دعم صلب وثابت. وقد يؤثر استخدام ملحق أداة عمل مخصص لمناولة/رفع الأجسام على أداء رفع الماكينة.

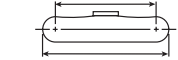
تبقى قدرة الرفع بنسبة ±٥٪ لجميع مداصات الجزير المتوفرة.

يرجى الرجوع دائماً إلى دليل التشغيل والصيانة المناسب للاطلاع على المعلومات الخاصة بالمنتج.

قدرات رفع ذراع الرافعة للكتلة - ثقل الموازنة: ٩,٠ طن متري (١٩٨٤٢ رطل) - بدون الجرافة، الرفع الثقيل: تشغيل

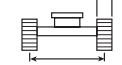
الهيكل السفلي الطويل

٤٣٦٠ مم (١٤ قدم و ٤ بوصة)



٥٤٠٠ مم (١٧ قدم و ٩ بوصة)

٩٠٠ مم (٣٥ بوصة) مداصات جزير ثلاثية الحواف



٢٧٤٠ مم (٩ قدم و ٠ بوصة)

٦,٥٥ م (٢١ قدم و ٦ بوصة)



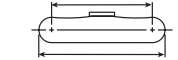
M3.0UB

م م/قدم/بوصة	٩٠٠ م/٣٠ قدم		٧٥٠ م/٢٥ قدم		٦٠٠ م/٢٠ قدم		٤٥٠ م/١٥ قدم		٣٠٠ م/١٠ قدم		كجم رطل
٧٦٩٠	٩٩٠٠	٩٩٥٠*			١٠٣٥٠	١١٦٠٠*					٧٥٠٠ رطل
٢٤ قدم و ١١ بوصة	٢٢٠٠*	٢٢٠٠*									٦٠٠٠ رطل
٨٥٥٠	٨١٠٠	٩٧٠٠*			١٠٢٠٠	١١٨٠٠*					٤٥٠٠ رطل
٢٧ قدم و ١٠ بوصة	١٨٠٥٠	٢١٣٥٠*			٢١٩٠٠	٢٥٧٥٠*					٣٠٠٠ رطل
٩٠٨٠	٩١٥٠	٩٨٠٠*	٧٣٠٠	١٠٨٥٠*	٩٨٥٠	١٢٥٥٠*	١٣٩٠٠	١٤٨٠٠*	١٩١٥٠*	١٩١٥٠*	١٥٠٠ رطل
٢٩ قدم و ٨ بوصة	١٥٨٥٠	٢١٥٥٠*			٢١١٥٠	٢٧٣٠٠*	٣٠٠٠٠	٣١٩٥٠*	٤١١٠٠*	٤١١٠٠*	١٥٠٠ رطل
٩٢٣٠	٦٦٥٠	١٠٣٥٠*	٧١٠٠	١١٥٥٠	٩٤٠٠	١٣٥٠٠	١٣٥٠٠	١٦٧٠٠*	١٩٨٠٠	٢٣٣٠٠*	٣٠٠٠ رطل
٣٠ قدم و ١ بوصة	١٤٧٠٠	٢٢٥٠٠*	١٥٢٠٠	٢٤٨٠٠	٢٠٢٠٠	٢٩٣٠٠*	٢٨١٥٠	٣٦٥٠٠*	٤٢٧٠٠	٥٠٠٠*	٣٠٠٠ رطل
٩٣٤٠	٦٥٠٠	١٠٧٠٠*	٦٩٠٠	١١٣٠٠	٩٠٠٠	١٤٣٠٠*	١٢٣٥٠	١٨١٥٠*	١٨٥٥٠	٢٢٨٠٠*	١٥٠٠ رطل
٣٠ قدم و ٧ بوصة	١٤٣٠٠	٢٣٥٥٠	١٤٨٠٠	٢٤٣٠٠	١٩٣٥٠	٣١٠٠٠*	٢٦٥٥٠	٣٩٣٠٠*	٤٠٠٠٠	٥٤٨٥٠*	٥ قدم و ٠ بوصة
٩١٠٠	٦٦٥٠	١١١٠٠	٦٧٥٠	١١١٥٠	٨٧٠٠	١٤٦٥٠	١١٩٠٠	١٨٧٠٠*	١٨١٥٠	٢٥٤٥٠*	٥ قدم و ٠ بوصة
٢٩ قدم و ١٠ بوصة	١٤٦٥٠	٢٤٢٠٠			١٨٧٥٠	٣١٤٥٠	٢٥٦٥٠	٤٠٥٥٠*	٣٩٠٠٠	٥٥١٥٠*	١٥٠٠ رطل
٨٥٩٠	٧٢٠٠	١١٨٥٠*			٨٦٠٠	١٤٢٥٠*	١١٧٥٠	١٨٢٠٠*	١٨١٠٠	٢٤٠٠*	١٥٠٠ رطل
٢٨ قدم و ١ بوصة	١٥٨٥٠	٢٦١٠٠*			١٨٥٠٠	٣٠٧٥٠*	٢٥٣٠٠	٣٩٤٥٠*	٣٨٩٠٠	٥٢١٥٠*	٥ قدم و ٠ بوصة
٧٧٥٠	٨٣٥٠	١١٨٠٠*			٨٧٠٠	١١٨٥٠	١١٨٥٠	١٦٥٥٠*	١٨٣٥٠	٢١٣٠٠*	٣٠٠٠ رطل
٢٥ قدم و ٣ بوصة	١٨٥٥٠	٢٥٩٥٠*			١٨٨٠٠	٢٦٥٥٠*	٢٥٥٠٠	٣٥٥٥٠*	٣٩٤٠٠	٤٦٠٥٠*	١٠ قدم و ١ بوصة
٦٤٦٠	١١٠٥٠*	١١٠٥٠*					١٢٢٥٠	١٢٤٥٠*	١٦٥٠٠*	١٦٥٠٠*	٤٥٠٠ رطل
٢٠ قدم و ١ بوصة	٢٤١٥٠*	٢٤١٥٠*					٢٦١٥٠*	٢٦١٥٠*	٣٥٣٠٠*	٣٥٣٠٠*	١٥ قدم و ٠ بوصة

قدرات رفع ذراع الرافعة للكتلة - ثقل الموازنة: ٩,٠ طن متري (١٩٨٤٢ رطل) - بدون الجرافة، الرفع الثقيل: تشغيل

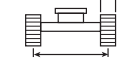
الهيكل السفلي الطويل

٤٣٦٠ مم (١٤ قدم و ٤ بوصة)



٥٤٠٠ مم (١٧ قدم و ٩ بوصة)

٦٠٠ مم (٢٤ بوصة) مداصات جزير مزدوجة الحواف، مزدوجة الحواف للخدمة الشاقة



٢٧٤٠ مم (٩ قدم و ٠ بوصة)

٦,٥٥ م (٢١ قدم و ٦ بوصة)



M2.5UB

م م/قدم/بوصة	٧٥٠ م/٢٥ قدم		٦٠٠ م/٢٠ قدم		٤٥٠ م/١٥ قدم		٣٠٠ م/١٠ قدم		كجم رطل	
٧١٢٠	١١٠٠٠	١٢٧٥٠*							٧٥٠٠ رطل	
٢٣ قدم و ٠ بوصة	٢٤٨٠٠	٢٨٢٠٠*							٦٠٠٠ رطل	
٨٠٥٠	٨٨٥٠	١٢٣٥٠*	١٠٠٠٠	١٢٦٠٠*	١٤٥٠٠*	١٤٥٠٠*			٤٥٠٠ رطل	
٢٦ قدم و ٢ بوصة	١٩٦٥٠	٢٧٢٠٠*	٢١٤٠٠	٢٧٥٠٠*	٣٠٤٥٠*	٣٠٤٥٠*			٣٠٠٠ رطل	
٨٦١٠	٧٧٠٠	١٢٢٥٠*	٩٦٥٠	١٣٢٠٠*	١٣٦٠٠	١٥٧٠٠*	٢٠٨٠٠*	٢٠٨٠٠*	١٥٠٠ رطل	
٢٨ قدم و ١ بوصة	١٧١٠٠	٢٦٩٥٠*	٢٠٧٥٠	٢٨٧٥٠*	٢٩٣٠٠	٣٣٩٠٠*	٤٤٦٠٠*	٤٤٦٠٠*	٣٠٠٠ رطل	
٨٨٨٠	٧١٥٠	١١٦٠٠	٩٢٥٠	١٤٠٥٠*	١٢٧٥٠	١٧٥٠٠*			٣٠٠٠ رطل	
٢٩ قدم، وبوصة	١٥٨٠٠	٢٥٥٥٠	١٩٩٠٠	٣٠٥٠٠*	٢٧٥٥٠	٣٧٧٥٠*	٤١٢٠٠	٥٣٢٠٠*	١٥٠٠ رطل	
٨٨٩٠	٧٠٠٠	١١٤٥٠	٨٩٠٠	١٤٧٠٠*	١٢١٥٠	١٨٧٠٠*			٥ قدم و ٠ بوصة	
٢٩ قدم، وبوصة	١٥٣٥٠	٢٥١٥٠	١٩١٥٠	٣١٧٠٠	٢٦١٥٠	٤٠٤٠٠*			٥ قدم و ٠ بوصة	
٨٦٣٠	٧١٥٠	١١٨٠٠	٨٧٠٠	١٤٥٠٠	١١٨٠٠	١٨٩٠٠*	١٨٠٥٠	٢٤١٥٠*	١٥٠٠ رطل	
٢٨ قدم و ٣ بوصة	١٥٨٠٠	٢٦٠٠٠	١٨٧٠٠	٣١٢٠٠	٢٥٤٥٠	٤٠٩٠٠*	٣٨٧٥٠	٥٤٥٠٠*	٥ قدم و ٠ بوصة	
٨٠٩٠	٧٨٥٠	١٢٥٥٠*	٨٦٥٠	١٤٥٠٠*	١١٧٥٠	١٨٠٠٠*	١٨١٠٠	٢٣١٥٠*	١٨٢٥٠*	١٥٠٠ رطل
٢٦ قدم، وبوصة	١٧٣٠٠	٢٧٧٠٠*	١٨٦٠٠	٣٠٢٠٠*	٢٥٣٠٠	٣٨٩٥٠*	٥٠٤٠٠*	٤١٦٥٠*	٤١٦٥٠*	٥ قدم و ٠ بوصة
٧١٩٠	٩٣٥٠	١٢٣٠٠*			١١٩٠٠	١٥٧٠٠*	١٨٤٠٠	١٩٩٥٠*	٢٣٩٥٠*	٣٠٠٠ رطل
٢٣ قدم و ٥ بوصة	٢٠٧٥٠	٢٧٠٥٠*			٢٥٧٠٠	٣٣٧٠٠*	٣٩٦٠٠	٤٣٢٠٠*	٥٢١٥٠*	١٠ قدم و ١ بوصة
٥٧٧٠	١٠٩٠٠*	١٠٩٠٠*					١٤٣٠٠*	١٤٣٠٠*	١٦٥٠٠*	٤٥٠٠ رطل
١٨ قدم و ٧ بوصة	٢٣٦٥٠*	٢٣٦٥٠*					٣٠٣٠٠*	٣٠٣٠٠*	٣٥٣٠٠*	١٥ قدم و ٠ بوصة



ISO 10567:2007



* تشير إلى أن الحمل محدود بفترة الرفع الهيدروليكي بدلاً من حمل القلب. تتوافق الأحمال السابقة مع معيار قدرة رفع الحفار الهيدروليكي ISO 10567:2007. ولا تتجاوز هذه الأحمال ٨٧٪ من قدرة الرفع الهيدروليكي أو ٧٥٪ من حمل القلب. يجب طرح وزن جميع ملحقات الرفع من قدرات الرفع السابقة. تعتمد قدرات الرفع على ماكينة تنقف على سطح دعم صلب وثابت. وقد يؤثر استخدام ملحق أداة عمل مخصص لمناولة/رفع الأجسام على أداء رفع الماكينة.

تبقى قدرة الرفع بنسبة $\pm 5\%$ لجميع مداصات الجزير المتوفرة.

يُرجى الرجوع دائماً إلى دليل التشغيل والصيانة المناسب للاطلاع على المعلومات الخاصة بالمنتج.

قدرات رفع ذراع الرافعة للكتلة - ثقل الموازنة: ٩,٠ طن متري (١٩٨٤٢ رطل) - بدون الجرافة، الرفع الثقيل: تشغيل

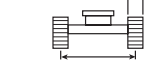
الهيكل السفلي الطويل

٤٣٦٠ مم (١٤ قدم و ٤ بوصة)



٥٤٠٠ مم (١٧ قدم و ٩ بوصة)

٧٥٠ مم (٣٠ بوصة) مداخلات جنزير ثلاثية الحواف ومزدوجة الحواف



٢٧٤٠ مم (٩ قدم و ٠ بوصة)

٦,٥٥ م (٢١ قدم و ٦ بوصة)



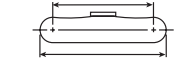
M2.5UB

مدم قدم/بوصة	٧٥٠٠ مم/٢٥ قدم		٦٠٠٠ مم/٢٠ قدم		٤٥٠٠ مم/١٥ قدم		٣٠٠٠ مم/١٠ قدم		كجم رطل	م قدم
٧١٢٠	١١٠٥٠	١٢٧٥٠*							كجم	٧٥٠٠
٢٣ قدم و ٠ بوصة	٢٤٩٠٠	٢٨٢٠٠*							رطل	٢٥
٨٠٥٠	٨٨٥٠	١٢٣٥٠*	١٠٠٠٠	١٢٦٠٠*	١٤٥٠٠*	١٤٥٠٠*			كجم	٦٠٠٠
٢٦ قدم و ٢ بوصة	١٩٧٥٠	٢٧٢٠٠*	٢١٥٠٠	٢٧٥٠٠*	٣٠٤٥٠*	٣٠٤٥٠*			رطل	٢٠
٨٦١٠	٧٧٥٠	١٢٢٥٠*	٩٧٠٠	١٣٢٠٠*	١٣٦٥٠*	١٥٧٠٠*	٢٠٨٠٠*	٢٠٨٠٠*	كجم	٤٥٠٠
٢٨ قدم و ١ بوصة	١٧١٥٠	٢٦٩٥٠*	٢٠٨٥٠	٢٨٧٥٠*	٢٩٤٠٠	٣٣٩٠٠*	٤٤٦٠٠*	٤٤٦٠٠*	رطل	١٥
٨٨٨٠	٧٢٠٠	١١٦٥٠	٩٣٠٠	١٤٥٠٠*	١٢٨٠٠	١٧٥٠٠*			كجم	٣٠٠٠
٢٩ قدم، وبوصة	١٥٨٥٠	٢٥٧٥٠*	٢٠٠٠٠	٣٠٥٠٠*	٢٧٦٥٠	٣٧٧٥٠*	٤١٣٥٠	٥٣٢٠٠*	رطل	١٠
٨٨٩٠	٧٠٠٠	١١٤٥٠	٨٩٥٠	١٤٧٠٠*	١٢٢٠٠	١٨٧٠٠*			كجم	١٥٠٠
٢٩ قدم، وبوصة	١٥٤٥٠	٢٥٢٥٠*	١٩٢٥٠	٣١٨٥٠*	٢٦٢٥٠	٤٠٤٠٠*			رطل	٥ قدم و ٠ بوصة
٨٦٣٠	٧٢٠٠	١١٨٥٠	٨٧٠٠	١٤٥٠٠*	١١٨٥٠	١٨٩٠٠*	١٨١٠٠	٢٤١٥٠*	كجم	٠
٢٨ قدم و ٣ بوصة	١٥٨٥٠	٢٦١٠٠*	١٨٧٥٠	٣١٣٠٠	٣٥٥٠٠	٤٠٩٠٠*	٣٨٩٠٠	٥٤٥٠٠*	رطل	٠ قدم و ٠ بوصة
٨٠٩٠	٧٨٥٠	١٢٥٥٠*	٨٦٥٠	١٤٥٠٠*	١١٨٠٠	١٨٠٠٠*	١٨٢٠٠	٢٣١٥٠*	كجم	١٥٠٠
٢٦ قدم، وبوصة	١٧٣٥٠	٢٧٧٠٠*	١٨٧٠٠	٣٠٢٠٠*	٢٥٤٠٠	٣٨٩٥٠*	٣٩٠٥٠	٥٠٤٠٠*	رطل	٥ قدم و ٠ بوصة
٧١٩٠	٩٤٠٠	١٢٣٠٠*				١٥٧٠٠*	١٨٥٠٠	٢٣٩٥٠*	كجم	٣٠٠٠
٢٣ قدم و ٥ بوصة	٢٠٨٥٠	٢٧٠٥٠*			٢٥٨٠٠	٣٣٧٠٠*	٣٩٧٥٠	٤٣٢٠٠*	رطل	١٠- قدم و ٠ بوصة
٥٧٧٠	١٠٩٠٠*	١٠٩٠٠*					١٤٣٠٠*	١٤٣٠٠*	كجم	٤٥٠٠
١٨ قدم و ٧ بوصة	٢٣٦٥٠*	٢٣٦٥٠*					٣٠٣٠٠*	٣٠٣٠٠*	رطل	١٥-

قدرات رفع ذراع الرافعة للكتلة - ثقل الموازنة: ٩,٠ طن متري (١٩٨٤٢ رطل) - بدون الجرافة، الرفع الثقيل: تشغيل

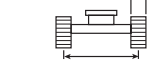
الهيكل السفلي الطويل

٤٣٦٠ مم (١٤ قدم و ٤ بوصة)



٥٤٠٠ مم (١٧ قدم و ٩ بوصة)

٩٠٠ مم (٣٥ بوصة) مداخلات جنزير ثلاثية الحواف



٢٧٤٠ مم (٩ قدم و ٠ بوصة)

٦,٥٥ م (٢١ قدم و ٦ بوصة)



M2.5UB

مدم قدم/بوصة	٧٥٠٠ مم/٢٥ قدم		٦٠٠٠ مم/٢٠ قدم		٤٥٠٠ مم/١٥ قدم		٣٠٠٠ مم/١٠ قدم		كجم رطل	م قدم
٧١٢٠	١١١٥٠	١٢٧٥٠*							كجم	٧٥٠٠
٢٣ قدم و ٠ بوصة	٢٥١٥٠	٢٨٢٠٠*							رطل	٢٥
٨٠٥٠	٨٩٥٠	١٢٣٥٠*	١٠١٥٠	١٢٦٠٠*	١٤٥٠٠*	١٤٥٠٠*			كجم	٦٠٠٠
٢٦ قدم و ٢ بوصة	١٩٩٥٠	٢٧٢٠٠*	٢١٧٥٠	٢٧٥٠٠*	٣٠٤٥٠*	٣٠٤٥٠*			رطل	٢٠
٨٦١٠	٧٨٥٠	١٢٢٥٠*	٩٨٠٠	١٣٢٠٠*	١٣٨٠٠	١٥٧٠٠*	٢٠٨٠٠*	٢٠٨٠٠*	كجم	٤٥٠٠
٢٨ قدم و ١ بوصة	١٧٣٥٠	٢٦٩٥٠*	٢١١٠٠	٢٨٧٥٠*	٢٩٧٠٠	٣٣٩٠٠*	٤٤٦٠٠*	٤٤٦٠٠*	رطل	١٥
٨٨٨٠	٧٢٠٠	١١٨٠٠	٩٤٠٠	١٤٥٠٠*	١٢٩٥٠	١٧٥٠٠*			كجم	٣٠٠٠
٢٩ قدم، وبوصة	١٥٨٥٠	٢٦٠٥٠*	٢٠٢٥٠	٣٠٥٠٠*	٢٧٩٥٠	٣٧٧٥٠*	٤١٨٥٠	٥٣٢٠٠*	رطل	١٠
٨٨٩٠	٧١٠٠	١١٦٠٠	٩٠٥٠	١٤٧٠٠*	١٢٣٥٠	١٨٧٠٠*			كجم	١٥٠٠
٢٩ قدم، وبوصة	١٥٦٥٠	٢٥٦٠٠*	١٩٥٠٠	٣١٨٥٠*	٢٦٦٠٠	٤٠٤٠٠*			رطل	٥ قدم و ٠ بوصة
٨٦٣٠	٧٢٠٠	١٢٠٠٠	٨٨٠٠	١٤٧٥٠*	١٢٠٠٠	١٨٩٠٠*	١٨٣٥٠	٢٤١٥٠*	كجم	٠
٢٨ قدم و ٣ بوصة	١٦٠٥٠	٢٦٤٥٠*	١٩٠٠٠	٣١٧٠٠	٢٥٨٥٠	٤٠٩٠٠*	٣٩٤٠٠	٥٤٥٠٠*	رطل	٠ قدم و ٠ بوصة
٨٠٩٠	٧٩٥٠	١٢٥٥٠*	٨٨٠٠	١٤٥٠٠*	١١٩٥٠	١٨٠٠٠*	١٨٤٠٠	٢٣١٥٠*	كجم	١٥٠٠
٢٦ قدم، وبوصة	١٧٦٥٠	٢٧٧٠٠*	١٨٩٥٠	٣٠٢٠٠*	٢٥٧٠٠	٣٨٩٥٠*	٣٩٥٥٠	٥٠٤٠٠*	رطل	٥ قدم و ٠ بوصة
٧١٩٠	٩٥٠٠	١٢٣٠٠*				١٥٧٠٠*	١٨٧٠٠	٢٣٩٥٠*	كجم	٣٠٠٠
٢٣ قدم و ٥ بوصة	٢١١٠٠	٢٧٠٥٠*			٢٦١٠٠	٣٣٧٠٠*	٤٠٢٠٠	٤٣٢٠٠*	رطل	١٠- قدم و ٠ بوصة
٥٧٧٠	١٠٩٠٠*	١٠٩٠٠*					١٤٣٠٠*	١٤٣٠٠*	كجم	٤٥٠٠
١٨ قدم و ٧ بوصة	٢٣٦٥٠*	٢٣٦٥٠*					٣٠٣٠٠*	٣٠٣٠٠*	رطل	١٥-



ISO 10567:2007



* تشير إلى أن الحمل محدود بفترة الرفع الهيدروليكي بدلاً من حمل القلب. تتوافق الأحمال السابقة مع معيار قدرة رفع الحفار الهيدروليكي ISO 10567:2007. ولا تتجاوز هذه الأحمال ٨٧٪ من قدرة الرفع الهيدروليكي أو ٧٥٪ من حمل القلب. يجب طرح وزن جميع ملحقات الرفع من قدرات الرفع السابقة. تعتمد قدرات الرفع على ماكينة تنقف على سطح دعم صلب وثابت. وقد يؤثر استخدام ملحق أداة عمل مخصص لمناولة/رفع الأجسام على أداء رفع الماكينة.

تبقى قدرة الرفع بنسبة $\pm 5\%$ لجميع مداخلات الجنزير المتوفرة.

يُرجى الرجوع دائماً إلى دليل التشغيل والصيانة المناسب للاطلاع على المعلومات الخاصة بالمنتج.

مواصفات الجرافة وتوافقها - أفريقيا، والشرق الأوسط، ومنطقة أوراسيا

الحفر واسع النطاق ٦,٥٥ م (٢١ قدم و ٦ بوصة)		الوصول بطول ٦,٩ م (٢٢ قدم و ٨ بوصة)			التعبئة	الوزن	السعة		العرض		الوصلة	
M3.0 (٩ قدم و ١٠ بوصة)	M2.5 (٨ قدم و ٢ بوصة)	R3.9 (١٢ قدم و ١٠ بوصة)	R3.35 (١١ قدم و ١٠ بوصة)	R2.9HD (٩ قدم و ٦ بوصة)	%	رطل	كجم	م ^٣	م ^٣	بوصة		مم
⊖	⊖	⊖	⊖	⊖	١٠٠	٤٨٩٦	٢٢٢١	٣,١٥	٢,٤١	٦٥	١٦٥٠	TB
⊖	⊖	⊖	⊖	⊖	١٠٠	٥٣٥٥	٢٤٢٩	٣,٦٤	٢,٧٨	٧٤	١٩٠٠	TB
⊖	⊖	⊖	⊖	⊖	٩٠	٥١٣٤	٢٣٢٩	٢,٨٠	٢,١٤	٦١	١٥٥٠	TB
⊖	⊖	⊖	⊖	⊖	١٠٠	٥٨٨٣	٢٦٦٩	٣,٩٢	٣,٠٠	٧٠	١٧٥٠	UB
⊖	⊖	⊖	⊖	⊖	١٠٠	٦٤١٧	٢٩١١	٤,٤٩	٣,٤٣	٧٧	١٩٥٠	UB
⊖	⊖	⊖	⊖	⊖	٩٠	٦٠٣٣	٢٧٣٧	٣,٦٢	٢,٧٧	٦٥	١٦٥٠	UB
⊖	⊖	⊖	⊖	⊖	٩٠	٦٢٨٩	٢٨٥٣	٣,٩٢	٣,٠٠	٦٩	١٧٥٠	UB
⊖	⊖	⊖	⊖	⊖	٩٠	٦٥٠٥	٢٩٥١	٤,٢٠	٣,٢١	٧٣	١٨٥٠	UB
⊖	⊖	⊖	⊖	⊖	٩٠	٧١٠٢	٣٢٢٢	٣,٦٢	٢,٧٧	٦٧	١٧٠٠	UB
٦٧١٧	٧٤٧٦	٥٨٦٠	٦٣٨٦	٦٨٥٨	كجم	الحد الأقصى للحمل بالمتينة بمسامير (الحمولة الصافية + الجرافة)						
١٤٨٠٨	١٦٤٨٢	١٢٩١٩	١٤٠٧٩	١٥١١٩	رطل							

المثبتة بمسامير (من دون مقارنة توصيل سريع)

جرافة الخدمة الشاقة

الخدمة القاسية

جرافة الخدمة الشاقة

الخدمة القاسية

مع مقارنة التوصيل ذات مسمار الإمساك من Cat

⊖	⊖	⊖	⊖	⊖	١٠٠	٤٨٩٦	٢٢٢١	٣,١٥	٢,٤١	٦٥	١٦٥٠	TB
⊖	⊖	⊖	⊖	⊖	١٠٠	٥٣٥٥	٢٤٢٩	٣,٦٤	٢,٧٨	٧٤	١٩٠٠	TB
⊖	⊖	⊖	⊖	⊖	٩٠	٥١٣٤	٢٣٢٩	٢,٨٠	٢,١٤	٦١	١٥٥٠	TB
⊖	⊖	⊖	⊖	⊖	كجم	الحد الأقصى للحمل مع مقارنة التوصيل (الحمولة الصافية + الجرافة)						
٥٦٦٤	٦٤٢٣	٤٨٠٧	٥٣٣٣	٥٨٠٥	رطل							

جرافة الخدمة الشاقة

الخدمة القاسية

مع مقارنة التوصيل السريعة CW

⊖	⊖	⊖	⊖	⊖	١٠٠	٤٨٩٦	٢٢٢١	٣,١٥	٢,٤١	٦٥	١٦٥٠	TB
⊖	⊖	⊖	⊖	⊖	١٠٠	٥٣٥٥	٢٤٢٩	٣,٦٤	٢,٧٨	٧٤	١٩٠٠	TB
⊖	⊖	⊖	⊖	⊖	٩٠	٥١٣٤	٢٣٢٩	٢,٨٠	٢,١٤	٦١	١٥٥٠	TB
⊖	⊖	⊖	⊖	⊖	١٠٠	٥٨٨٣	٢٦٦٩	٣,٩٢	٣,٠٠	٧٠	١٧٥٠	UB
⊖	⊖	⊖	⊖	⊖	١٠٠	٦٤١٧	٢٩١١	٤,٤٩	٣,٤٣	٧٧	١٩٥٠	UB
⊖	⊖	⊖	⊖	⊖	٩٠	٦٠٣٣	٢٧٣٧	٣,٦٢	٢,٧٧	٦٥	١٦٥٠	UB
⊖	⊖	⊖	⊖	⊖	٩٠	٦٢٨٩	٢٨٥٣	٣,٩٢	٣,٠٠	٦٩	١٧٥٠	UB
⊖	⊖	⊖	⊖	⊖	٩٠	٦٥٠٥	٢٩٥١	٤,٢٠	٣,٢١	٧٣	١٨٥٠	UB
⊖	⊖	⊖	⊖	⊖	٩٠	٧١٠٢	٣٢٢٢	٣,٦٢	٢,٧٧	٦٧	١٧٠٠	UB
٥٨٩٨	٦٦٥٧	٥١٠٥	٥٦٣١	٦١٠٣	كجم	الحد الأقصى للحمل مع مقارنة التوصيل (الحمولة الصافية + الجرافة)						
١٣٠٠٣	١٤٦٧٦	١١٢٥٥	١٢٤١٤	١٣٤٥٥	رطل							

جرافة الخدمة الشاقة

الخدمة القاسية

جرافة الخدمة الشاقة

الخدمة القاسية

الحد الأقصى لكثافة المواد:

● ٢١٠٠ كجم/م^٣ (٣٥٠٠ رطل/ياردة^٣)

⊖ ١٨٠٠ كجم/م^٣ (٣٠٠٠ رطل/ياردة^٣)

⊖ ١٥٠٠ كجم/م^٣ (٢٥٠٠ رطل/ياردة^٣)

⊖ ١٢٠٠ كجم/م^٣ (٢٠٠٠ رطل/ياردة^٣)

◇ ٩٠٠ كجم/م^٣ (١٥٠٠ رطل/ياردة^٣)

X غير موصى به

تتوافق الأحمال السابقة مع معيار الحفار الهيدروليكي EN474-5:2006+A3:2013، وهي لا تتجاوز ٨٧٪ من قدرة الرفع الهيدروليكي أو ٧٥٪ من قدرة القلب مع مد الوصلة الأمامية بالكامل عند الخط الأرضي مع انثناء الجرافة.

تعتمد السعة على المعيار ISO 7451:2007.

وزن الجرافة مع أطراف طويلة.

توصي Caterpillar باستخدام أدوات العمل الملائمة لزيادة القيمة التي يحصل عليها العملاء من منتجاتنا إلى أقصى الحدود. واستخدام أدوات عمل، بما في ذلك الجرافات، خارج نطاق توصيات Caterpillar أو مواصفاتها الخاصة بالوزن، أو الأبعاد، أو التدفقات، أو الضغوط، إلخ، قد يؤدي إلى عدم الحصول على الأداء المثالي من الماكينة، بما في ذلك على سبيل المثال لا الحصر، انخفاض الإنتاج، والثبات، والموثوقية، ومتانة المكونات. وسيؤدي الاستخدام غير الملائم لأداة عمل في الكسح، و/أو الرفع، و/أو الثني، و/أو التقاط الأحمال الثقيلة إلى تقليل عمر ذراع الرافعة والذراع.

الحفر واسع النطاق ٦,٥٥ م (٢١ قدم و ٦ بوصة)		الوصول بطول ٦,٩ م (٢٢ قدم و ٨ بوصة)			المتعينة	الوزن		السعة		العرض		الوصلة	
M3.0 (٩ قدم و ١٠ بوصة)	M2.5 (٨ قدم و ٢ بوصة)	R3.9 (١٢ قدم و ١٠ بوصة)	R3.35 (١١ قدم و ٠ بوصة)	R2.9HD (٩ قدم و ٦ بوصة)	%	رطل	كجم	م ^٣	م ^٣	بوصة	مم		
المثبتة بمسامير (من دون قارنة توصيل سريع)													
		⊖	⊖	⊕	١٠٠	٥٠١٣	٢٢٧٤	٣,١٦	٢,٤١	٦٦	١٦٥٠	TB	جرافة الخدمة الشاقة
		○	⊖	⊖	١٠٠	٥٢٩٨	٢٤٠٣	٣,٥٢	٢,٦٩	٧٢	١٨٥٠	TB	
		⊖	⊕	●	٩٠	٥٢١٨	٢٣٦٧	٣,١٥	٢,٤١	٦٦	١٦٥٠	TB	الخدمة القياسية
◇	○				١٠٠	٦٤١٩	٢٩١٢	٤,٤٨	٣,٤٣	٧٧	١٩٥٠	UB	جرافة الخدمة الشاقة
٦٧٨٦	٧٥٠٨	٥٨٠٨	٦٣٩٤	٦٨٩٢	كجم	الحد الأقصى للحمل بالمثبتة بمسامير (الحمولة الصافية + الجرافة)							
١٤٩٦١	١٦٥٥٢	١٢٨٠٤	١٤٠٩٦	١٥١٩٤	رطل								
مع قارنة التوصيل ذات مسمار الإمساك من Cat													
		◇	○	⊖	١٠٠	٥٠١٣	٢٢٧٤	٣,١٦	٢,٤١	٦٦	١٦٥٠	TB	جرافة الخدمة الشاقة
		◇	◇	○	١٠٠	٥٢٩٨	٢٤٠٣	٣,٥٢	٢,٦٩	٧٢	١٨٥٠	TB	
		◇	○	⊖	٩٠	٥٢١٨	٢٣٦٧	٣,١٥	٢,٤١	٦٦	١٦٥٠	TB	الخدمة القياسية
٥٧٣٣	٦٤٥٥	٤٧٥٥	٥٣٤١	٥٨٣٩	كجم	الحد الأقصى للحمل مع قارنة التوصيل (الحمولة الصافية + الجرافة)							
١٢٦٣٩	١٤٢٣٠	١٠٤٨٣	١١٧٧٤	١٢٨٧٢	رطل								
مع قارنة التوصيل السريعة CW													
		○	○	⊖	١٠٠	٥٠١٣	٢٢٧٤	٣,١٦	٢,٤١	٦٦	١٦٥٠	TB	جرافة الخدمة الشاقة
		◇	○	○	١٠٠	٥٢٩٨	٢٤٠٣	٣,٥٢	٢,٦٩	٧٢	١٨٥٠	TB	
		○	⊖	⊕	٩٠	٥٢١٨	٢٣٦٧	٣,١٥	٢,٤١	٦٦	١٦٥٠	TB	الخدمة القياسية
◇	◇				١٠٠	٦٤١٩	٢٩١٢	٤,٤٨	٣,٤٣	٧٧	١٩٥٠	UB	جرافة الخدمة الشاقة
٥٩٦٧	٦٦٨٩	٥٠٥٣	٥٦٣٩	٦١٣٧	كجم	الحد الأقصى للحمل مع قارنة التوصيل (الحمولة الصافية + الجرافة)							
١٣١٥٥	١٤٧٤٧	١١١٤٠	١٢٤٣٢	١٣٥٣٠	رطل								

الحد الأقصى لكثافة المواد:

- ٢١٠٠ كجم/م^٣ (٣٥٠٠ رطل/ياردة^٣)
- ⊕ ١٨٠٠ كجم/م^٣ (٣٠٠٠ رطل/ياردة^٣)
- ⊖ ١٥٠٠ كجم/م^٣ (٢٥٠٠ رطل/ياردة^٣)
- ١٢٠٠ كجم/م^٣ (٢٠٠٠ رطل/ياردة^٣)
- ◇ ٩٠٠ كجم/م^٣ (١٥٠٠ رطل/ياردة^٣)

تتوافق الأحمال السابقة مع معيار الحفار الهيدروليكي EN474-5:2006+A3:2013، وهي لا تتجاوز ٨٧٪ من قدرة الرفع الهيدروليكي أو ٧٥٪ من قدرة القلب مع مد الوصلة الأمامية بالكامل عند الخط الأرضي مع انثناء الجرافة.

تعتمد السعة على المعيار ISO 7451:2007.

وزن الجرافة مع أطراف طويلة.

نوصي Caterpillar باستخدام أدوات العمل الملائمة لزيادة القيمة التي يحصل عليها العملاء من منتجاتنا إلى أقصى الحدود. واستخدام أدوات عمل، بما في ذلك الجرافات، خارج نطاق توصيات Caterpillar أو مواصفاتها الخاصة بالوزن، أو الأبعاد، أو التفتحات، أو الضغوط، إلخ. قد يؤدي إلى عدم الحصول على الأداء المثالي من الماكينة، بما في ذلك على سبيل المثال لا الحصر، انخفاض الإنتاج، والنبات، والموثوقية، ومتانة المكونات. وسيؤدي الاستخدام غير الملائم لأداة عمل في الكسح، وأو الرفع، وأو التثني، وأو التقاط الأحمال الثقيلة إلى تقليل عمر ذراع الرافعة والذراع.

مواصفات الجرافة وتوافقها - أمريكا الجنوبية

الوصلة	العرض		السعة		الوزن		التعبئة	الحفر واسع النطاق ٦,٥٥ م (٢١ قدم و ٦ بوصة)
	مم	بوصة	م ^٢	ياردة ^٢	كجم	رطل		
UB	١٦٠٠	٦٣	٢,٦١	٣,٤١	٣١٠٥	٦٨٤٤	٩٠	⊕
UB	١٧٠٠	٦٧	٢,٧٧	٣,٦٢	٣٢٢٢	٧١٠٢	٩٠	⊖
UB	١٦٥٠	٦٥	٢,٧٧	٣,٦٢	٢٧٣٧	٦٠٣٣	٩٠	⊕
UB	١٨٥٠	٧٣	٣,٢١	٤,٢٠	٢٩٥١	٦٥٠٥	٩٠	⊖
الحد الأقصى للحمل بالمتينة بمسامير (الحمولة الصافية + الجرافة)								
					كجم	٧٤٧٦		٦٧١٧
					رطل	١٦٤٨٢		١٤٨٠٨

المتينة بمسامير (من دون قارنة توصيل سريع)

الخدمة القياسية

مع قارنة التوصيل السريعة CW

الوصلة	العرض		السعة		الوزن		التعبئة	الحفر واسع النطاق ٦,٥٥ م (٢١ قدم و ٦ بوصة)
	مم	بوصة	م ^٢	ياردة ^٢	كجم	رطل		
UB	١٦٠٠	٦٣	٢,٦١	٣,٤١	٣١٠٥	٦٨٤٤	٩٠	⊖
UB	١٧٠٠	٦٧	٢,٧٧	٣,٦٢	٣٢٢٢	٧١٠٢	٩٠	⊕
UB	١٦٥٠	٦٥	٢,٧٧	٣,٦٢	٢٧٣٧	٦٠٣٣	٩٠	⊖
UB	١٨٥٠	٧٣	٣,٢١	٤,٢٠	٢٩٥١	٦٥٠٥	٩٠	⊕
الحد الأقصى للحمل مع قارنة التوصيل (الحمولة الصافية + الجرافة)								
					كجم	٦٦٥٧		٥٨٩٨
					رطل	١٤٦٧٦		١٣٠٠٣

الخدمة القياسية

الحد الأقصى لكثافة المواد:

- ⊕ ١٨٠٠ كجم/م^٣ (٣٠٠٠ رطل/ياردة^٣)
- ⊖ ١٥٠٠ كجم/م^٣ (٢٥٠٠ رطل/ياردة^٣)
- ⊖ ١٢٠٠ كجم/م^٣ (٢٠٠٠ رطل/ياردة^٣)
- ◇ ٩٠٠ كجم/م^٣ (١٥٠٠ رطل/ياردة^٣)

تتوافق الأحمال السابقة مع معيار الحفار الهيدروليكي EN474-5:2006+A3:2013، وهي لا تتجاوز ٨٧٪ من قدرة الرفع الهيدروليكي أو ٧٥٪ من قدرة القلب مع مد الوصلة الأمامية بالكامل عند الخط الأرضي مع انتشاء الجرافة.

تعتمد السعة على المعيار ISO 7451:2007.

وزن الجرافة مع أطراف طويلة.

توصي Caterpillar باستخدام أدوات العمل الملائمة لزيادة القيمة التي يحصل عليها العملاء من منتجاتنا إلى أقصى الحدود. واستخدام أدوات عمل، بما في ذلك الجرافات، خارج نطاق توصيات Caterpillar أو مواصفاتها الخاصة بالوزن، أو الأبعاد، أو التدفقات، أو الضغوط، إلخ، قد يؤدي إلى عدم الحصول على الأداء المثالي من الماكينة، بما في ذلك على سبيل المثال لا الحصر، انخفاض الإنتاج، والثبات، والموثوقية، ومتانة المكونات. وسيؤدي الاستخدام غير الملائم لأداة عمل في الكسح، و/أو الرفع، و/أو التثني، و/أو التقاط الأحمال الثقيلة إلى تقليل عمر ذراع الرافعة والذراع.

مواصفات الجرافة وتوافقها - جنوب شرق آسيا

الحفر واسع النطاق ٦,٥٥ م (٢١ قدم وبوصة)		الوصول بطول ٦,٩ م (٢٢ قدم ٨ بوصات)		التعبئة	الوزن		السعة		العرض		الوصلة
M3.0 (٩ قدم)	M2.5 (٨ قدم)	R3.35 (١١ قدم)	R2.9 (٩ قدم)		رطل	كجم	م ^٣	ياردة ^٣	بوصة	مم	
⊖	⊖	⊖	⊖	١٠٠	٥٣٥٢	٢٤٢٨	٣,٥٢	٢,٦٩	٧٣	١٨٥٠	TB
⊖	⊖	⊖	⊖	٩٠	٥٣٧٠	٢٤٣٦	٣,١٦	٢,٤١	٦٦	١٦٥٠	TB
◇	○			١٠٠	٦٣٧١	٢٨٩٠	٤,٧١	٣,٦٠	٧٩	٢٠٠٠	UB
◇	○			١٠٠	٦٣٦٨	٢٨٨٩	٤,٤٩	٣,٤٣	٧٥	١٩٠٠	UB
⊖	⊖			٩٠	٥٨٩٨	٢٦٧٥	٣,٦٢	٢,٧٧	٦٥	١٦٥٠	UB
○	⊖			٩٠	٦٤٥٦	٢٩٢٩	٤,٢٠	٣,٢١	٧٣	١٨٥٠	UB
٦٧١٧	٧٤٧٦	٦٣٨٦	٦٨٥٨	كجم	الحد الأقصى للحمل بالمتينة بمسامير (الحمولة الصافية + الجرافة)						
١٤٨٠٨	١٦٤٨٢	١٤٠٧٩	١٥١١٩	رطل							

المتينة بمسامير (من دون مقارنة توصيل سريع)

جرافة الخدمة الشاقة		الخدمة القاسية		الخدمة العامة		جرافة الخدمة الشاقة		الخدمة القاسية			
◇	○			١٠٠	٥٣٥٢	٢٤٢٨	٣,٥٢	٢,٦٩	٧٣	١٨٥٠	TB
	○			٩٠	٥٣٧٠	٢٤٣٦	٣,١٦	٢,٤١	٦٦	١٦٥٠	TB
٥٦٦٤	٦٤٢٣	٥٣٣٣	٥٨٠٥	كجم	الحد الأقصى للحمل مع قارنة التوصيل (الحمولة الصافية + الجرافة)						
١٢٤٨٧	١٤١٦٠	١١٧٥٧	١٢٧٩٧	رطل							

مع قارنة التوصيل ذات مسمار الإمساك من Cat

جرافة الخدمة الشاقة		الخدمة القاسية		الخدمة العامة		جرافة الخدمة الشاقة		الخدمة القاسية			
○	○			١٠٠	٥٣٥٢	٢٤٢٨	٣,٥٢	٢,٦٩	٧٣	١٨٥٠	TB
	⊖			٩٠	٥٣٧٠	٢٤٣٦	٣,١٦	٢,٤١	٦٦	١٦٥٠	TB
X	◇			١٠٠	٦٣٧١	٢٨٩٠	٤,٧١	٣,٦٠	٧٩	٢٠٠٠	UB
◇	◇			١٠٠	٦٣٦٨	٢٨٨٩	٤,٤٩	٣,٤٣	٧٥	١٩٠٠	UB
○	⊖			٩٠	٥٨٩٨	٢٦٧٥	٣,٦٢	٢,٧٧	٦٥	١٦٥٠	UB
◇	○			٩٠	٦٤٥٦	٢٩٢٩	٤,٢٠	٣,٢١	٧٣	١٨٥٠	UB
٥٨٩٨	٦٦٥٧	٥٦٣١	٦١٠٣	كجم	الحد الأقصى للحمل مع قارنة التوصيل (الحمولة الصافية + الجرافة)						
١٣٠٠٣	١٤٦٧٦	١٢٤١٤	١٣٤٥٥	رطل							

مع قارنة التوصيل السريعة CW

الحد الأقصى لكثافة المواد:

- ٢١٠٠ كجم/م^٣ (٣٥٠٠ رطل/ياردة^٣)
- ⊖ ١٨٠٠ كجم/م^٣ (٣٠٠٠ رطل/ياردة^٣)
- ⊖ ١٥٠٠ كجم/م^٣ (٢٥٠٠ رطل/ياردة^٣)
- ١٢٠٠ كجم/م^٣ (٢٠٠٠ رطل/ياردة^٣)
- ◇ ٩٠٠ كجم/م^٣ (١٥٠٠ رطل/ياردة^٣)

X غير موصى به

تتوافق الأحمال السابقة مع معيار الحفار الهيدروليكي EN474-5:2006+A3:2013، وهي لا تتجاوز ٨٧٪ من قدرة الرفع الهيدروليكي أو ٧٥٪ من قدرة القلب مع مَد الوصلة الأمامية بالكامل عند الخط الأرضي مع انثناء الجرافة.

تعتمد السعة على المعيار ISO 7451:2007.

وزن الجرافة مع أطراف طويلة.

نوصي باستخدام أدوات العمل الملائمة لزيادة القيمة التي يحصل عليها العملاء من منتجاتنا إلى أقصى الحدود. واستخدام أدوات عمل، بما في ذلك الجرافات، خارج نطاق توصيات Caterpillar أو مواصفاتها الخاصة بالوزن، أو الأبعاد، أو التدفقات، أو الضغوط، إلخ.، قد يؤدي إلى عدم الحصول على الأداء المثالي من الماكينة، بما في ذلك على سبيل المثال لا الحصر، انخفاض الإنتاج، والثبات، والموثوقية، ومثانة المكونات. وسيؤدي الاستخدام غير الملائم لأداة عمل في الكسح، و/أو الرفع، و/أو التثبي، و/أو النقاط الأحمال الثقيلة إلى تقليل عمر ذراع الرافعة والذراع.

الدليل النموذجي لمعدل الدفعات

لتحقيق أقصى قدر من الإنتاج والكفاءة، نوصي بمطابقة ماكينات التحميل والنقل لتحقيق الأداء الأمثل.

المواصفات*:

ذراع الرافعة للكتلة، وذراع طرفية مقياس M3.0 م (٩ قدم و ١٠ بوصة) UB، وجرافة خدمة قياسية ٣,٢١ م (٤,٢٠ ياردة^٢)

الدفعات المطلوبة لملء الشاحنات بالسعة المقدرة

شاحنات السير على الطرق الوعرة من Cat	الشاحنات المفصلية							كثافة المواد	نوع المواد
	745	740 EJ	GC 740	735	730	EJ 730	725		
770G	٨	٨-٧	٧	٦	٦-٥	٦-٥	٥-٤	١٦٠٠ كجم/م ^٣ (٢٧٠٠ رطل/ياردة ^٣)	التربة
٨-٧			٨	٧	٦	٦	٦-٥	١٥٤٠ كجم/م ^٣ (٢٦٠٠ رطل/ياردة ^٣)	الحجر الجيري

* تعكس مطابقة الدفعات المشار إليها مواصفات الماكينة وعامل التعبنة وكثافة المواد النموذجية الموضحة. قد تؤثر التغييرات التي تطرأ على مواصفات الماكينة أو عوامل التعبنة أو كثافة المواد بالإضافة إلى العوامل الخاصة بموقع العمل على توصيات مطابقة الدفعات الدقيقة لغرض الاستخدام لديك. استشر وكيل Cat الذي تتعامل معه لمزيد من المعلومات.

دليل الملحقات المتوفرة – إفريقيا، الشرق الأوسط

ليس بالضرورة أن تتوفر كل الملحقات في كل المناطق. استشر وكيل Cat المحلي بشأن المواصفات المتاحة في منطقتك.

لا يوجد تطابق

* مجموعة العمل الأمامية فقط

مطابقة

الملحقات المثبتة بمسامير			الهيكل السفلي
الطويل			ثقل موازنة
للحفر واسع النطاق			نوع ذراع الرافعة
الوصول			طول الذراع
للحفر واسع النطاق			
٩,٠ طن متري (١٩٨٤٢ رطل)	٢,٥ م (٨ قدم و٢ بوصة)	٣,٣٥ م (١١ قدم)	
٣,٠ م (٩ قدم و١٠ بوصة)			
✓	✓	✓	H160 S المطارق الهيدروليكية
✓	✓	✓	H180 GC
✓	✓	✓	H180 GC S
✓	✓	✓	H180 S
✓	✓	✓	H190 S
		✓	فك قاطع الخرسانة MP332
		✓	فك الهدم MP332
		✓	فك السحق MP332
		✓	فك المقص MP332
		✓	فك مقص الخزان MP332
		✓	الفك العام MP332
		✓	فك قاطع الخرسانة MP332 - قمة مسطحة
		✓	فك الهدم MP332 - قمة مسطحة
		✓	فك السحق MP332 - قمة مسطحة
		✓	فك مقص MP332 - قمة مسطحة
		✓	فك مقص الخزان MP332 - قمة مسطحة
		✓	الفك العام MP332 - قمة مسطحة
✓	✓	✓	فك قاطع الخرسانة MP345
✓	✓	✓	فك الهدم MP345
✓	✓	✓	فك السحق MP345
✓	✓	✓	فك المقص MP345
✓	✓	✓	فك قاطع الخرسانة MP345 - قمة مسطحة
✓	✓	✓	فك الهدم MP345 - قمة مسطحة
✓	✓	*✓	فك السحق MP345 - قمة مسطحة
✓	✓	✓	فك مقص MP345 - قمة مسطحة

(يتبع في الصفحة التالية)

دليل عروض الملحقات – إفريقيا، الشرق الأوسط (يتبع)

ليس بالضرورة أن تتوفر كل الملحقات في كل المناطق. استشر وكيل Cat المحلي بشأن المواصفات المتاحة في منطقتك.

مطابقة * مجموعة العمل الأمامية فقط لا يوجد تطابق ١٨٠٠ كجم/م^٣ (٣٠٠٠ رطل/ياردة^٣) ١٢٠٠ كجم/م^٣ (٢٠٠٠ رطل/ياردة^٣)

الملحقات المثبتة بمسامير (يتبع)			الهيكل السفلي
الطويل			ثقل موازنة
٩,٠ طن متري (١٩٨٤٢ رطل)			نوع ذراع الرافعة
للحفر واسع النطاق	الوصول	نوع ذراع الرافعة	طول الذراع
٣,٠ م (٩ قدم و ١٠ بوصة)	٣,٣٥ م (١١ قدم)	٢,٥ م (٨ قدم و ٢ بوصة)	٣,٠ م (٩ قدم و ١٠ بوصة)
✓	✓	✓	G345
✓	✓	✓	قمة مسطحة G345
✓	✓	*✓	S3050 قمة مسطحة
		✓	الساحق الثانوي P232
*✓	✓	*✓	مسحقة P245 الثانوية
		✓	الساحق الرئيسي P332
		✓	الساحق الرئيسي P332 - قمة مسطحة
✓	✓	✓	الساحق الرئيسي P345
*✓	✓	*✓	الساحق الرئيسي P345 - قمة مسطحة
		●	GSH455-1000
		●	GSH455-1500
		○	GSH455-2000
		●	GSH555-1000
		●	GSH555-1500
		●	GSM-50-1000
		●	GSM-50-1250
		○	GSM-50-1500
		○	GSM-50-2000
○	●	○	GSM-60-1250
○	○	○	GSM-60-1500
	○	○	GSM-60-2000
		●	CTV30-1700
		○	CTV30-1900
		○	CTV30-2300

(يتبع في الصفحة التالية)

دليل عروض الملحقات – إفريقيا، الشرق الأوسط (يتبع)

ليس بالضرورة أن تتوفر كل الملحقات في كل المناطق. استشر وكيل Cat المحلي بشأن المواصفات المتاحة في منطقتك.

لا يوجد تطابق

† الاستخدام المسموح به على الماكينة أقل من ٥٠٪

* مجموعة العمل الأمامية فقط

مطابقة

ملحقات مقارنة التوصيل ذات مسمار الإمساك من CAT

الطويل			الهيكل السفلي
٩,٠ طن متري (١٩٨٤٢ رطل)			ثقل موازنة
للحفر واسع النطاق	الوصول	نوع ذراع الرافعة	طول الذراع
٣,٠ م (٩ قدم و ١٠ بوصة)	٣,٣٥ م (١١ قدم)	٢,٥ م (٨ قدم و ٢ بوصة)	
✓	✓	✓	H160 S المطارق الهيدروليكية
*✓	✓	*✓	H180 GC
✓	✓	✓	H180 GC S
✓	✓	†✓	H180 S
	✓		فك قاطع الخرسانة MP332
	✓		فك الهدم MP332
	✓		فك السحق MP332
	✓		فك المقص MP332
	✓		فك مقص الخزان MP332
	✓		الفك العام MP332
	✓		فك قاطع الخرسانة MP332 - قمة مسطحة
	✓		فك الهدم MP332 - قمة مسطحة
	✓		فك السحق MP332 - قمة مسطحة
	✓		فك مقص MP332 - قمة مسطحة
	✓	*✓	فك مقص الخزان MP332 - قمة مسطحة
	✓		الفك العام MP332 - قمة مسطحة
	✓		فك قاطع الخرسانة MP345
	*✓		فك الهدم MP345
	*✓		فك السحق MP345
	✓		فك المقص MP345
	*✓		فك مقص MP345 - قمة مسطحة
✓	✓	✓	G345 كلايات الهدم والفرز
✓	✓	✓	قمة مسطحة G345
	✓		المساحق الثانوي P232
	✓		المساحق الرئيسي P332
	✓		المساحق الرئيسي P332 - قمة مسطحة

(يتبع في الصفحة التالية)

دليل عروض الملحقات – إفريقيا، الشرق الأوسط (يتبع)

ليس بالضرورة أن تتوفر كل الملحقات في كل المناطق. استشر وكيل Cat المحلي بشأن المواصفات المتاحة في منطقتك.

لا يوجد تطابق

* مجموعة العمل الأمامية فقط

مطابقة

ملحقات قارنة التوصيل المخصصة CW-55

الطويل		الهيكل السفلي
٩,٠ طن متري (١٩٨٤٢ رطل)		ثقل موازنة
للحفر واسع النطاق	الوصول	نوع ذراع الرافعة
٣,٠ م (٩ قدم بوصة)	٣,٣٥ م (١١ قدم)	طول الذراع
✓	✓	H160 S المطارق الهيدروليكية
✓	*✓	H180 GC
✓	✓	H180 GC S
✓	✓	H180 S
	*✓	H190 S
	✓	فك قاطع الخرسانة MP332
	✓	فك الهدم MP332
	✓	فك السحق MP332
	✓	فك المقص MP332
	✓	فك مقص الخزان MP332
	✓	الفك العام MP332
	✓	فك قاطع الخرسانة MP332 - قمة مسطحة
	✓	فك الهدم MP332 - قمة مسطحة
	✓	فك السحق MP332 - قمة مسطحة
	✓	فك مقص MP332 - قمة مسطحة
	*✓	فك مقص الخزان MP332 - قمة مسطحة
	✓	الفك العام MP332 - قمة مسطحة
*✓	✓	*✓ فك قاطع الخرسانة MP345
*✓	✓	فك الهدم MP345
*✓	✓	فك السحق MP345
*✓	✓	*✓ فك المقص MP345
	✓	فك قاطع الخرسانة MP345 - قمة مسطحة
	*✓	فك الهدم MP345 - قمة مسطحة
	*✓	فك السحق MP345 - قمة مسطحة
	✓	فك مقص MP345 - قمة مسطحة
✓	✓	G345 كلابات الهدم والفرز
✓	✓	قمة مسطحة G345
	*✓	S3050 قمم مسطحة
	✓	المساحق الثانوي P232
	✓	المساحق الرئيسي P332
	✓	المساحق الرئيسي P332 - قمة مسطحة
	✓	المساحق الرئيسي P345

ترتيبات حامل ذراع الرافعة

الطويل		الهيكل السفلي
٩,٠ طن متري (١٩٨٤٢ رطل)		ثقل موازنة
للحفر واسع النطاق	الوصول	نوع ذراع الرافعة
✓	✓	S2090 مقصات الخردة والهدم المتحركة
	✓	S3070 قمة مسطحة
	*✓	S3090 قمة مسطحة

دليل الملحقات المتوفرة – أستراليا ونيوزلندا

ليس بالضرورة أن تتوفر كل الملحقات في كل المناطق. استشر وكيل Cat المحلي بشأن المواصفات المتاحة في منطقتك.

لا يوجد تطابق

† الاستخدام المسموح به على الماكينة أقل من ٥٠٪

* مجموعة العمل الأمامية فقط

✓ مطابقة

الملحقات المثبتة بمسامير					الهيكل السفلي	نوع ذراع الرافعة	طول الذراع
الطويل					ثقل موازنة	المطارق الهيدروليكية	
٩,٠ طن متري (١٩٨٤٢ رطل)					للحفر واسع النطاق	الوصول	
٣,٠ م (٩ قدم)	٢,٥ م (٨ قدم)	٣,٩ م (١٢ قدم)	٣,٣٥ م (١١ قدم)	٢,٩ م (٩ قدم)	١٠ بوصة	١٠ بوصة	١٠ بوصة
✓	✓	✓	✓	✓	✓	✓	✓
✓	✓	✓	✓	✓	✓	✓	✓
✓	✓	✓	✓	✓	✓	✓	✓
✓	✓	✓	✓	✓	✓	✓	✓
✓	✓	*✓	✓	✓	✓	✓	✓
✓	✓	✓	✓	✓	✓	✓	✓
✓	✓	✓	✓	✓	✓	✓	✓
✓	✓	✓	*✓	✓	✓	✓	✓

ملحقات قارنة التوصيل ذات مسمار الإمساك من CAT

الطويل					الهيكل السفلي	نوع ذراع الرافعة	طول الذراع
٩,٠ طن متري (١٩٨٤٢ رطل)					ثقل موازنة	المطارق الهيدروليكية	
للحفر واسع النطاق					الوصول	ثقل موازنة	
٣,٠ م (٩ قدم)	٢,٥ م (٨ قدم)	٣,٩ م (١٢ قدم)	٣,٣٥ م (١١ قدم)	٢,٩ م (٩ قدم)	١٠ بوصة	١٠ بوصة	١٠ بوصة
✓	✓	✓	✓	✓	✓	✓	✓
*✓	✓	*✓	✓	✓	✓	✓	✓
✓	✓	✓	✓	✓	✓	✓	✓
✓	✓	*✓*	†✓	†✓	✓	✓	✓
✓	✓	✓	✓	✓	✓	✓	✓
✓	✓	✓	✓	✓	✓	✓	✓

ترتيبات حامل ذراع الرافعة					الهيكل السفلي	نوع ذراع الرافعة	طول الذراع
الطويل					ثقل موازنة	المطارق الهيدروليكية	
٩,٠ طن متري (١٩٨٤٢ رطل)					الوصول	ثقل موازنة	
✓	✓	✓	✓	✓	✓	✓	✓
✓	✓	✓	✓	✓	✓	✓	✓
✓	✓	*✓	✓	✓	✓	✓	✓

دليل الملحقات المتوفرة – منطقة أوراسيا

ليس بالضرورة أن تتوفر كل الملحقات في كل المناطق. استشر وكيل Cat المحلي بشأن المواصفات المتاحة في منطقتك.

لا يوجد تطابق

مجموعة العمل الأمامية فقط *

مطابقة

الملحقات المثبتة بمسامير					الهيكل السفلي
الطويل					ثقل موازنة
٩,٠ طن متري (١٩٨٤٢ رطل)					نوع ذراع الرافعة
للحفر واسع النطاق					طول الذراع
٣,٠ م (٩ قدم)	٢,٥ م (٨ قدم)	٣,٣٥ م (١١ قدم)	٢,٩ م (٩ قدم)	٣,٩ م (١٢ قدم و ١٠ بوصة)	
و ١٠ بوصة	و ٢ بوصة		و ٦ بوصة	و ١٠ بوصة	
✓	✓	✓	✓	✓	H160 S المطارق الهيدروليكية
✓	✓	✓	✓	✓	H180 GC
✓	✓	✓	✓	✓	H180 GC S
✓	✓	✓	✓	✓	H180 S
✓	✓	✓	✓	*✓	H190 S
		✓	✓	✓	فك قاطع الخرسانة MP332
		✓	✓	✓	فك الهدم MP332
		✓	✓	✓	فك السحق MP332
		✓	✓	✓	فك المقص MP332
		✓	✓	✓	فك مقص الخزان MP332
		✓	✓	✓	الفك العام MP332
		✓	✓	✓	فك قاطع الخرسانة MP332 - قمة مسطحة
		✓	✓	✓	فك الهدم MP332 - قمة مسطحة
		✓	✓	✓	فك السحق MP332 - قمة مسطحة
		✓	✓	✓	فك مقص MP332 - قمة مسطحة
		✓	✓	✓	فك مقص الخزان MP332 - قمة مسطحة
		✓	✓	✓	الفك العام MP332 - قمة مسطحة
✓	✓	✓	✓	✓	فك قاطع الخرسانة MP345
✓	✓	✓	✓	✓	فك الهدم MP345
✓	✓	✓	✓	✓	فك السحق MP345
✓	✓	✓	✓	✓	فك المقص MP345
✓	✓	✓	✓	✓	فك قاطع الخرسانة MP345 - قمة مسطحة
✓	✓	✓	✓	*✓	فك الهدم MP345 - قمة مسطحة
✓	✓	*✓	✓	*✓	فك السحق MP345 - قمة مسطحة
✓	✓	✓	✓	✓	فك مقص MP345 - قمة مسطحة

(يتبع في الصفحة التالية)

دليل الملحقات المتوفرة - منطقة أوراسيا (يتبع)

ليس بالضرورة أن تتوفر كل الملحقات في كل المناطق. استشر وكيل Cat المحلي بشأن المواصفات المتاحة في منطقتك.

مطابقة * مجموعة العمل الأمامية فقط لا يوجد تطابق ١٨٠٠ كجم/م^٣ (٣٠٠٠ رطل/ياردة^٣) ١٢٠٠ كجم/م^٣ (٢٠٠٠ رطل/ياردة^٣)

الملحقات المثبتة بمسامير (يتبع)					الهيكل السفلي
الطويل					ثقل موازنة
٩,٠ طن متري (١٩٨٤٢ رطل)					نوع ذراع الرافعة
للحفر واسع النطاق		الوصول			طول الذراع
م ٣,٠ م ٢,٥ (٩ قدم)	م ٣,٣٥ (١١ قدم)	م ٢,٩ (٩ قدم)	م ٣,٩ (١٢ قدم و ١٠ بوصة)	م ٣,٩ (١٢ قدم و ١٠ بوصة)	
✓	✓	✓	✓	✓	G345 كلابات الهدم والفرز
✓	✓	✓	✓	✓	قمة مسطحة G345
✓	✓	*✓	✓		S3050 قمة مسطحة مقصات الخردة والهدم المتحركة
		✓	✓	✓	P232 الساحق الثانوي المساحق
*✓	✓	*✓			P245 مسحقة الثانوية
		✓	✓	✓	P332 الساحق الرئيسي
		✓	✓	✓	الساحق الرئيسي P332 - قمة مسطحة
✓	✓	✓	✓	✓	P345 الساحق الرئيسي
*✓	✓	*✓	✓		الساحق الرئيسي P345 - قمة مسطحة
		●	●	●	GSH455-1000 الكلابات على شكل قشرة البرتقالة
		●	●	●	GSH455-1500
		○	●	○	GSH455-2000
		●	●	●	GSH555-1000
		●	●	○	GSH555-1500
		●	●	●	GSM-50-1000
		●	●	●	GSM-50-1250
		○	●	○	GSM-50-1500
		○	○		GSM-50-2000
○	●	○	○		GSM-60-1250
○	○		○		GSM-60-1500
	○				GSM-60-2000
		●	●	●	CTV30-1700 الكلابات ذات الفكين
		○	●	○	CTV30-1900
		○	○	○	CTV30-2300
			○		CTV30-2700
			○		CTV30-2900

(يتبع في الصفحة التالية)

دليل الملحقات المتوفرة - منطقة أوراسيا (يتبع)

ليس بالضرورة أن تتوفر كل الملحقات في كل المناطق. استشر وكيل Cat المحلي بشأن المواصفات المتاحة في منطقتك.

لا يوجد تطابق

الاستخدام المسموح به على الماكينة أقل من ٥٠٪

مجموعة العمل الأمامية فقط

مطابقة

ملحقات مقارنة التوصيل ذات مسمار الإمساك من CAT

الطويل					الهيكل السفلي
٩,٠ طن متري (١٩٨٤٢ رطل)					ثقل موازنة
للحفر واسع النطاق		الوصول			نوع ذراع الرافعة
٣,٠ م (٩ قدم)	٢,٥ م (٨ قدم)	٣,٣٥ م (١١ قدم)	٢,٩ م (٩ قدم)	٣,٩ م (١٢ قدم و ١٠ بوصة)	طول الذراع
✓	✓	✓	✓	✓	H160 S المطارق الهيدروليكية
*✓	*✓	*✓	*✓	*✓	H180 GC
✓	✓	✓	✓	✓	H180 GC S
✓	✓	†✓	✓	*✓*	H180 S
		✓	✓	✓	MP332 فك قاطع الخرسانة
		✓	✓	✓	MP332 فك الهدم
		✓	✓	✓	MP332 فك السحق
		✓	✓	✓	MP332 فك المقص
		✓	✓	✓	MP332 فك مقص الخزان
		✓	✓	✓	MP332 الفك العام
		✓	✓	✓	فك قاطع الخرسانة MP332 - قمة مسطحة
		✓	✓	✓	فك الهدم MP332 - قمة مسطحة
		✓	✓	✓	فك السحق MP332 - قمة مسطحة
		✓	✓	✓	فك مقص MP332 - قمة مسطحة
		*✓	✓	*✓	فك مقص الخزان MP332 - قمة مسطحة
		✓	✓	✓	الفك العام MP332 - قمة مسطحة
	✓		*✓		MP345 فك قاطع الخرسانة
	*✓		*✓		MP345 فك الهدم
	*✓		*✓		MP345 فك السحق
	✓		✓		MP345 فك المقص
	*✓				فك مقص MP345 - قمة مسطحة
✓	✓	✓	✓	✓	G345 كلابات الهدم والفرز
✓	✓	✓	✓	✓	قمة مسطحة G345
		✓	✓	✓	الساحق الثانوي P232
		✓	✓	✓	الساحق الرئيسي P332
		✓	✓	✓	الساحق الرئيسي P332 - قمة مسطحة

(يتبع في الصفحة التالية)

دليل الملحقات المتوفرة - منطقة أوراسيا (يتبع)

ليس بالضرورة أن تتوفر كل الملحقات في كل المناطق. استشر وكيل Cat المحلي بشأن المواصفات المتاحة في منطقتك.

لا يوجد تطابق

مجموعة العمل الأمامية فقط *

مطابقة

ملحقات قارئة التوصيل المخصصة CW-55

الطويل					الهيكل السفلي
٩,٠ طن متري (١٩٨٤٢ رطل)					ثقل موازنة
للحفر واسع النطاق		الوصول			نوع ذراع الرافعة
٣,٠ م (٩ قدم)	٢,٥ م (٨ قدم)	٣,٣٥ م (١١ قدم)	٢,٩ م (٩ قدم)	٣,٩ م (١٢ قدم و ١٠ بوصة)	طول الذراع
✓	✓	✓	✓	✓	H160 S المطارق الهيدروليكية
✓	✓	*✓	✓		H180 GC
✓	✓	✓	✓	✓	H180 GC S
✓	✓	✓	✓	*✓	H180 S
	*✓		*✓		H190 S
		✓	✓	✓	فك قاطع الخرسانة MP332
		✓	✓	✓	فك الهدم MP332
		✓	✓	✓	فك سحق MP332
		✓	✓	✓	فك المقص MP332
		✓	✓	✓	فك مقص الخزان MP332
		✓	✓	✓	الفك العام MP332
		✓	✓	✓	فك قاطع الخرسانة MP332 - قمة مسطحة
		✓	✓	✓	فك الهدم MP332 - قمة مسطحة
		✓	✓	✓	فك سحق MP332 - قمة مسطحة
		✓	✓	✓	فك مقص MP332 - قمة مسطحة
		*✓	✓	*✓	فك مقص الخزان MP332 - قمة مسطحة
		✓	✓	✓	الفك العام MP332 - قمة مسطحة
*✓	✓	*✓	✓		فك قاطع الخرسانة MP345
*✓	✓		*✓		فك الهدم MP345
*✓	✓		*✓		فك سحق MP345
*✓	✓	*✓	✓		فك المقص MP345
	✓		*✓		فك قاطع الخرسانة MP345 - قمة مسطحة
	*✓				فك الهدم MP345 - قمة مسطحة
	*✓				فك سحق MP345 - قمة مسطحة
	✓		*✓		فك مقص MP345 - قمة مسطحة
✓	✓	✓	✓	✓	G345 كلابات الهدم والفرز
✓	✓	✓	✓	✓	قمة مسطحة G345
	*✓				مقصات الخرودة والهدم المتحركة S3050
		✓	✓	✓	الساحق الثانوي P232
		✓	✓	✓	الساحق الرئيسي P332
		✓	✓	✓	الساحق الرئيسي P332 - قمة مسطحة
	✓			*✓	الساحق الرئيسي P345

ترتيبات حامل ذراع الرافعة

الطويل					الهيكل السفلي
٩,٠ طن متري (١٩٨٤٢ رطل)					ثقل موازنة
للحفر واسع النطاق		الوصول			نوع ذراع الرافعة
✓			✓		S2090 مقصات الخرودة والهدم المتحركة
			✓		S3070 قمة مسطحة
			*✓		S3090 قمة مسطحة

دليل الملحقات المتوفرة – أمريكا الجنوبية

ليس بالضرورة أن تتوفر كل الملحقات في كل المناطق. استشر وكيل Cat المحلي بشأن المواصفات المتاحة في منطقتك.

لا يوجد تطابق

مجموعة العمل الأمامية فقط *

مطابقة

الملحقات المثبتة بمسامير		الهيكل السفلي
الطويل	ثقل موازنة	نوع ذراع الرافعة
للحفر واسع النطاق	طول الذراع	
٩,٠ طن متري (١٩٨٤٢ رطل)	٢,٥ م (٨ قدم و٢ بوصة)	٣,٠ م (٩ قدم و١٠ بوصة)
✓	✓	H160 S
✓	✓	H180 GC
✓	✓	H180 GC S
✓	✓	H180 S
✓	✓	H190 S
✓	✓	فك قاطع الخرسانة MP345
✓	✓	فك الهدم MP345
✓	✓	فك السحق MP345
✓	✓	فك المقص MP345
✓	✓	فك قاطع الخرسانة MP345 - قمة مسطحة
✓	✓	فك الهدم MP345 - قمة مسطحة
✓	✓	فك السحق MP345 - قمة مسطحة
✓	✓	فك مقص MP345 - قمة مسطحة
✓	✓	G345
✓	✓	قمة مسطحة G345
*✓	✓	مسحقة P245 الثانوية
✓	✓	الساحق الرئيسي P345
*✓	✓	الساحق الرئيسي P345 - قمة مسطحة
✓	✓	مقصات الخرودة والهدم المتحركة S3050

ملحقات قارنة التوصيل ذات مسمار الإمساك من CAT

الهيكل السفلي		الطويل
ثقل موازنة	نوع ذراع الرافعة	طول الذراع
المطارق الهيدروليكية		
٩,٠ طن متري (١٩٨٤٢ رطل)	٢,٥ م (٨ قدم و٢ بوصة)	٣,٠ م (٩ قدم و١٠ بوصة)
✓	✓	H160 S
*✓	*✓	H180 GC
✓	✓	H180 GC S
✓	✓	H180 S
✓	✓	فك قاطع الخرسانة MP345
*✓	*✓	فك الهدم MP345
*✓	*✓	فك السحق MP345
✓	✓	فك المقص MP345
*✓	*✓	فك مقص MP345 - قمة مسطحة
✓	✓	G345
✓	✓	قمة مسطحة G345

(يتبع في الصفحة التالية)

دليل الملحقات المتوفرة – أمريكا الجنوبية (يتبع)

ليس بالضرورة أن تتوفر كل الملحقات في كل المناطق. استشر وكيل Cat المحلي بشأن المواصفات المتاحة في منطقتك.

لا يوجد تطابق

* مجموعة العمل الأمامية فقط

مطابقة

ملحقات قارئة التوصيل المخصصة CW-55

الطويل	الهيكل السفلي
٩,٠ طن متري (١٩٨٤٢ رطل)	ثقل موازنة
للحفر واسع النطاق	نوع ذراع الرافعة
٣,٠ م (٩ قدم و ١٠ بوصة)	طول الذراع
٢,٥ م (٨ قدم و ٢ بوصة)	المطارق الهيدروليكية
✓	H160 S
✓	H180 GC
✓	H180 GC S
✓	H180 S
	H190 S
*✓	فك قاطع الخرسانة MP345
*✓	فك الهدم MP345
*✓	فك السحق MP345
*✓	فك المقص MP345
	فك قاطع الخرسانة MP345 - قمة مسطحة
	فك الهدم MP345 - قمة مسطحة
	فك السحق MP345 - قمة مسطحة
	فك مقص MP345 - قمة مسطحة
✓	G345
✓	قمة مسطحة G345
	مسحقة P345 الأساسية
	مقصات الخردة والهدم المتحركة S3050

ترتيبات حامل ذراع الرافعة

الطويل	الهيكل السفلي
٩,٠ طن متري (١٩٨٤٢ رطل)	ثقل موازنة
للحفر واسع النطاق	نوع ذراع الرافعة
✓	مقصات الخردة والهدم المتحركة S2090

دليل الملحقات المتوفرة – جنوب شرق آسيا

ليس بالضرورة أن تتوفر كل الملحقات في كل المناطق. استشر وكيل Cat المحلي بشأن المواصفات المتاحة في منطقتك.

لا يوجد تطابق

مجموعة العمل الأمامية فقط *

مطابقة

الملحقات المثبتة بمسامير

الطويل				الهيكل السفلي
٩,٠ طن متري (٢١٩٨٤٢ رطل)				ثقل موازنة
للحفر واسع النطاق		الوصول		نوع ذراع الرافعة
٣,٠ م (٩ قدم) و ١٠ بوصة	٢,٥ م (٨ قدم) و ٢ بوصة	٣,٣٥ م (١١ قدم)	٢,٩ م (٩ قدم) و ٦ بوصة	طول الذراع
✓	✓	✓	✓	H180 GC المطارق الهيدروليكية
✓	✓	✓	✓	H180 GC S

المعدات القياسية والاختيارية

قد تختلف المعدات القياسية والاختيارية. يُرجى استشارة وكيل Cat الذي نتعامل معه لمعرفة التفاصيل.

اختياري	قياسي	اختياري	قياسي
			أذرع الرافعة الرئيسية، والأذرع الطرفية والوصلات
	✓	✓	ذراع رافعة الكتلة ٦,٥٥ م (٢١ قدم و ٦ بوصة)
	✓	✓	ذراع رافعة امتداد ٦,٩ م (٢٢ قدم و ٨ بوصة)
	✓	✓	ذراع كتلة ٢,٥ م (٨ قدم و ٢ بوصة)
	✓	✓	ذراع امتداد ٢,٩ م (٩ قدم و ٦ بوصة)
	✓	✓	ذراع كتلة ٣,٠ م (٩ قدم و ١٠ بوصة)
	✓	✓	ذراع امتداد ٣,٣٥ م (١١ قدم و ٠ بوصة)
	✓	✓	ذراع طرفية للوصول ٣,٣٥ م (١١ قدم و ٠ بوصة) خدمة شاقة
	✓	✓	ذراع امتداد ٣,٩ م (١٢ قدم و ١٠ بوصة)
	✓	✓	وصلة جرافة من المجموعة UB
	✓	✓	وصلة جرافة من المجموعة TB
			تقنية CAT
	✓	✓	نظام VisionLink®*
	✓	✓	تحديث عن بُعد
	✓	✓	استكشاف الأعطال وإصلاحها عن بعد
	✓	✓	اتصال نظام Cat Grade
	✓	✓	متوافقة مع أجهزة الراديو والمحطات الأساسية من Leica و Topcon و Trimble
	✓	✓	القدرة على تثبيت أنظمة الدرجات ثلاثية الأبعاد من Leica و Topcon و Trimble
	✓	✓	نظام Cat Grade 2D
	✓	✓	نظام Cat Grade 2D مع خيار إمكانية تركيب ملحقة (ARO)
	✓	✓	نظام Cat Grade 3D مع النظام العالمي للملاحة عبر الأقمار الصناعية (GNSS) بهوائي واحد
	✓	✓	نظام Cat Grade 3D مع النظام العالمي للملاحة عبر الأقمار الصناعية (GNSS) بهوائيين
	✓	✓	نظام Cat Assist:
	✓	✓	– نظام Grade Assist
	✓	✓	– نظام Boom Assist
	✓	✓	– نظام Bucket Assist
	✓	✓	– نظام Swing Assist
	✓	✓	– نظام Lift Assist
	✓	✓	نظام Cat Payload:
	✓	✓	– الوزن في حالة الثبات
	✓	✓	– المعايير شبه التلقائية
	✓	✓	– معلومات الحمولات الصافية/الدورة
	✓	✓	– قدرة إبلاغ USB
	✓	✓	ماسك الليزر
	✓	✓	التعرف على أداة العمل (PL161)**
	✓	✓	تتبع أداة العمل (PL161)**
	✓	✓	تدريب المشغل
	✓	✓	تكامل دوار الإمالة من Cat (TRS)
			* اشترك Connect فقط. تتوفر اشتراكات إضافية. اتصل بوكيل Cat للاستعلام عن مدى توفر.
			** يتطلب وجود محدد موضع الملحقات PL161 على أداة العمل ومستقبل Bluetooth® على الماكينة.

١ أفريقيا والشرق الأوسط اختياريًا فقط

٢ أستراليا ونيوزيلندا اختياريًا فقط

المعدات القياسية والاختيارية (تتبع)

قد تختلف المعدات القياسية والاختيارية. يُرجى استشارة وكيل Cat الذي تتعامل معه لمعرفة التفاصيل.

اختياري	قياسي	اختياري	قياسي
			السلامة والأمان
	✓	✓	نظام أمان بمفتاح واحد من Caterpillar
	✓	✓	نظام Cat Command (للتحكم عن بُعد)
✓		✓	الصور الإلكترونية ثنائي الأبعاد: - السقف الإلكتروني - الأرضية الإلكترونية - التآرجح الإلكتروني - الجدار الإلكتروني - تجنب الكابينة الإلكترونية
	✓	✓	مصد تلقائي للمطرقة
	✓	✓	مفتاح فصل قابل للقفل
	✓	✓	صندوق التخزين/الأدوات الخارجي القابل للقفل
	✓	✓	باب قابل للقفل، وأقفال لخزان الوقود، وخزان الزيت الهيدروليكي
	✓	✓	حجرة تصريف وقود قابلة للقفل
	✓	✓	منصة خدمة بلوحة مانعة للانزلاق ومسامير غائرة
	✓	✓	درازين ومقابض لليد جهة اليمين (RH)
	✓	✓	بوق تحذير/إشارات
	✓	✓	إنذار السير
	✓	✓	إنذار التآرجح
	✓	✓	مفتاح إيقاف تشغيل محرك ثانوي من مستوى الأرض
	✓	✓	كاميرا رؤية خلفية
	✓	✓	كاميرا رؤية بالجانب الأيمن
	✓	✓	رؤية 360 درجة
	✓	✓	وقاءات حماية المشغل
	✓	✓	إضاءة الفحص
			الخدمة والصيانة
	✓	✓	نظام إدارة حالة المركبة المدمج
	✓	✓	تجميع لفلتر زيت المحرك والوقود
	✓	✓	منافذ أخذ عينات الزيت المجدولة (S·O·S SM)
✓		✓	مضخة التزود بالوقود الكهربائية مع ميزة إغلاق تلقائي
✓		✓	مناسب لصيانة QuickEvac TM

مطلوب في السعودية.

أطقم وملحقات يتم تركيبها لدى الوكيل

قد تختلف الملحقات. يُرجى استشارة وكيل Cat الذي تتعامل معه لمعرفة التفاصيل.

الكابينة	الكهرباء	السلامة والأمان
• مساحة سفلية نصف فُطرية	• أضواء عمل محيطية فائقة	• طقم مستقبل بتقنية Bluetooth
• دواسة كهربائية يمنى/يسرى (LH) للتحكم في الأدوات		• وحدة تحكم بتقنية Bluetooth
• طقم مخرج مزدوج في النافذة الخلفية	الوقاءات	• وقاءات حماية المشغل
• وقاء من المطر إضافة إلى أغطية لمصابيح الكابينة	• وقاء المصد المطاطي الجانبي	• Cat Detect – نظام اكتشاف الأشخاص
• حزام المقعد القابل للسحب مفاص ٧٥ مم (٣ بوصة)	• وقاء شبكي كامل أمامي	• Cat Command – طقم التحكم عن بُعد
	• وقاء شبكي نصف أمامي	
	• وقاء كامل للحماية من التخريب	

الفاخرة	ضروري	
●	○	هيكل الحماية من الانقلاب (ROPS)
●	●	جهاز مراقبة بشاشة LCD عالية الدقة تعمل باللمس بمقاس ٢٠٣ مم (٨ بوصة)
○	○	شاشة عرض LCD عالية الدقة تعمل باللمس بمقاس ٢٥٤ مم (١٠ بوصة)
●	●	تكييف هواء تلقائي ثنائي المستوى
●	X	قرص ومفاتيح اختصار للتحكم في جهاز المراقبة
●	●	التحكم في المحرك من دون مفتاح بزر يضغط للبدء
●	X	وحدة تحكم قابلة لضبط الارتفاع
●	X	وحدة قابلة للإمالة لأعلى بالجانب الأيسر
X	●	مقعد التعليق الهوائي
●	X	مقعد بنظام تعليق هوائي مزود بخاصية التدفئة
●	●	حزام أمان ٥١ مم (٢ بوصة)
●	X	راديو Bluetooth مدمج بجهاز المراقبة مع منافذ USB/إضافية
X	●	راديو Bluetooth مع منافذ USB/Aux
●	X	منافذ تيار مستمر بجهد ١٢ فولت
X	●	مخرج ٢٤ فولت من التيار المستمر
●	X	تخزين للمستندات
●	X	التخزين العلوي والتخزين الخلفي مع الشباك
●	●	حامل المشروبات
●	○	حامل الأكواب
●	●	نافذ أمامية من قطعتين قابلة للفتح
●	●	مخرج طوارئ بالنافذة الخلفية
●	●	ماسحة نصف قطرية بغاسلة
●	X	نافذة علوية من البولي كربونات قابلة للفتح
X	●	غطاء فولاذي قابل للفتح
●	●	مصباح سقف LED
●	X	ضوء ترحيب في الأرضية
●	X	حاجب الشمس بالسقف
●	●	حاجب من الشمس أمامي لفاف
○	○	حاجب من الشمس خلفي لفاف
●	●	بطانة أرضية قابلة للغسل
●	X	إمكانية تركيب مصباح تحذير
○	○	توجيه ذراع من Cat
○	○	المرحل الإضافي

● قياسي

○ اختياري

X غير متوفر

تتطبق المعلومات التالية على الماكينة في وقت التصنيع النهائي وفقاً لما تم تكوينه للبيع في المناطق التي يغطيها هذا المستند. محتوى هذا البيان ساري المفعول اعتباراً من تاريخ إصداره؛ ومع ذلك، فإن المحتوى المتعلق بخصائص الماكينة ومواصفاتها عُرضة للتغيير دون سابق إنذار. للحصول على معلومات إضافية، يرجى الاطلاع على دليل التشغيل والصيانة الخاص بالماكينة.

لمزيد من المعلومات عن الاستدامة في العمل والتقدم الذي أحرزناه، يرجى زيارة موقع الإنترنت <https://www.caterpillar.com/en/company/sustainability>.

الزيوت والسوائل

- يملأ مصنع Caterpillar بسوائل التبريد المصنوعة من جلايكول الإيثيلين. يمكن إعادة تدوير مانع تجمد/سائل تبريد محرك الديزل (DEAC) من Cat وسائل التبريد طويل العمر (ELC) من Cat. استشر وكيل Cat الذي تتعامل معه لمزيد من المعلومات.
- Cat Bio HYDO™ Advanced هو زيت هيدروليكي قابل للتحلل البيولوجي معتمد من EU Ecolabel.
- من المحتمل وجود سوائل إضافية، يرجى الرجوع إلى دليل التشغيل والصيانة أو دليل الاستخدامات والتركييب للحصول على توصيات السوائل الكاملة ومواعيد الصيانة.

الميزات والتكنولوجيا

- قد تساهم الميزات والتكنولوجيا التالية في توفير الوقود و/أو تقليل انبعاثات الكربون. قد تختلف المزاياب. يُرجى استشارة وكيل Cat الذي تتعامل معه لمعرفة التفاصيل.
- يعمل الوضع Smart (الذكي) على موازنة قدرة الماكينة مع متطلبات الحفر بشكل تلقائي
- يعمل الوضع Eco (الاقتصادي) على تقليل استهلاك الوقود في الاستخدامات الخفيفة لأدنى حد ممكن
- التباطؤ المنخفض بلمسة واحدة مع التحكم التلقائي في سرعة المحرك
- تحسن تقنيات Cat المتوفرة كفاءة المشغل بنسبة تصل إلى ٤٥٪
- خفض التكاليف من خلال الفترات الفاصلة الممتدة بين عمليات الصيانة

المحرك

- انبعاثات المحرك Cat® C9.3B يفي بمعايير الانبعاثات البرازيلية MAR-1، والمعايير المكافئة لمعايير وكالة حماية البيئة (EPA) الأمريكية من المستوى 3 ومعايير الاتحاد الأوروبي من المرحلة IIIA.
- تتوافق محركات Cat مع وقود الديزل الممزوج بأنواع وقود منخفضة الكثافة الكربونية** حتى:
 - ✓ ١٠٠٪ من الديزل الحيوي FAME (إسترات ميثيل أحماض دهنية)*
 - ✓ ١٠٠٪ من أنواع وقود الديزل المتجدد، HVO (الزيت النباتي المهدرج) و GTL (غاز إلى سائل)
- ارجع إلى الإرشادات لمعرفة الوقود المناسب. يرجى الرجوع إلى وكيل Cat أو "توصيات سوائل ماكينات Caterpillar" (SEBU6250) للحصول على التفاصيل.
- * استشر وكيل Cat بشأن استخدام مخاليط أعلى من ٢٠٪ من الديزل الحيوي.
- ** انبعاثات غازات الاحتباس الحراري الخارجة من أنبوب العادم من أنواع الوقود منخفضة الكثافة الكربونية هي بالأساس نفسها التي تخرج من أنواع الوقود التقليدية.

نظام مكيف الهواء

- يحتوي نظام تكييف الهواء بهذه الماكينة على المبرد R134a المكون من غاز مفلور يؤدي للاحتباس الحراري (دليل الاحتباس الحراري = ١٤٣٠). يحتوي النظام على ١,٠ كجم (٢,٢ رطل) من المبرد الذي يعادل ١٤٣٠ طن متري (١٥٧٦ طن) من غاز ثاني أكسيد الكربون (CO₂).

الطلاء

- بناءً على أفضل المعارف المتاحة، فإن أقصى تركيزات مسموح بها، مُقاسًا بالأجزاء في المليون (PPM)، للمعادن الثقيلة التالية في الطلاء هي:
 - الباريوم > ٠,٠١٪
 - الكاديوم > ٠,٠١٪
 - الكروم > ٠,٠١٪
 - الرصاص > ٠,٠١٪

الأداء الصوتي

ISO 6395:2008 (خارجي) - ١٠٧ ديسيبل (A)

ISO 6396:2008 (داخل الكابينة) - ٧٥ ديسيبل (A)

- قد تحتاج إلى حماية السمع عند تشغيل الماكينة مع فتح محطة المشغل والكابينة (في حالة عدم إجراء الصيانة بالشكل الملائم أو فتح الأبواب/النوافذ) لفترات طويلة أو في البيئات الصاخبة.



AAXQ3476-03 (05-2024)
AAXQ3476-02 محل
رقم التصنيع: 06C
(Afr-ME, Aus-NZ, Eurasia,
S Am, SE Asia)

لمزيد من المعلومات الكاملة حول منتجات Cat، وخدمات الوكلاء، وحلول الصناعة، تفضل بزيارتنا على شبكة الويب على الموقع
www.cat.com

حقوق النشر © لعام ٢٠٢٤ لصالح شركة Caterpillar
جميع الحقوق محفوظة

تخضع المواد والمواصفات للتغيير من دون سابق إخطار. قد تتضمن الماكينات المعروضة في الصور معدات إضافية. راجع وكيل Cat الذي تتعامل معه بخصوص الخيارات المتوفرة.

إن CAT، وCATERPILLAR، وLET'S DO THE WORK، والشعارات الخاصة بها، و"Caterpillar Corporate Yellow"، و"Power Edge" و"Modern Hex" لعلامة Cat التجارية، بالإضافة إلى علامة تعريف الشركة والمنتج المستخدمة هنا، كلها علامات تجارية خاصة بشركة Caterpillar ولا يجوز استخدامها بدون تصريح. VisionLink هي علامة تجارية لشركة Caterpillar Inc، المسجلة في الولايات المتحدة ودول أخرى.

