



Truk Non Jalan Raya

775G

Spesifikasi Teknis

Konfigurasi dan fitur mungkin berbeda menurut kawasan. Hubungi dealer Cat® untuk mengetahui ketersediaan di kawasan Anda.

Daftar Isi

Spesifikasi	2
Engine	2
Transmisi	2
Final Drive.....	2
Rem	2
Hoist Bak	2
Kapasitas – Miring Ganda – 100% Faktor Pengisian	3
Kapasitas – Lantai Rata – 100% Faktor Pengisian	3
Suara.....	3
Sistem AC.....	3
Kapasitas Pengisian Ulang Servis.....	3
Kemudi	3
Ban	3
ROPS.....	3
Distribusi Beban – Perkiraan	3
Suspensi.....	3
Kalkulasi Bobot/Muatan – Contoh Tier 2	4
Kebijakan Manajemen Muatan 10/10/20 untuk Masa Pakai Alat Berat Optimal	6
Dimensi.....	7
Perlambatan Kinerja.....	8
Kemampuan Menanjak/Kecepatan/Rimpull.....	11
Perlengkapan Standar dan Opsional	12

Truk Non Jalan Raya 775G Spesifikasi

Engine

Model Engine	Cat® C27	
Kecepatan Tetapan	2000 rpm	
Daya Kotor – SAE J1995	615 kW	825 hp
Daya Bersih – SAE J1349	584 kW	783 hp
Daya Bersih - ISO 9249	590 kW	791 hp
Daya Bersih – 80/1269/EEC	590 kW	791 hp
Daya Engine – ISO 14396	607 kW	813 hp
Kecepatan Torsi Puncak	1300 rpm	
Torsi Bersih	3896 N·m	2874 lb-ft
Diameter	137 mm	5,4 in
Langkah	152 mm	6,0 in
Kapasitas Silinder	27 L	1648 in ³

- Peringkat daya diukur pada 2000 rpm ketika diuji pada kondisi tertentu untuk standar yang ditentukan.
- BERSIH MIN SAE J1349/ISO 9249 Daya bersih yang dinyatakan adalah daya yang tersedia pada flywheel apabila engine dilengkapi dengan kipas pada kecepatan maksimum, sistem pemasukan udara, sistem buang, dan alternator.
- Daya bersih yang diiklankan adalah daya yang tersedia pada flywheel apabila engine dilengkapi dengan sistem pemasukan udara, sistem buang, dan alternator.
- Daya yang diiklankan telah diuji sesuai standar yang berlaku pada saat produksi.
- Tidak membutuhkan penurunan daya engine hingga 3810 m (12.500 ft).
- Setara EPA Tier 2 AS,

Transmisi

Maju 1	10,8 km/h	6,7 mph
Maju 2	15,1 km/h	9,4 mph
Maju 3	20,4 km/h	12,7 mph
Maju 4	27,4 km/h	17,0 mph
Maju 5	37,0 km/h	23,0 mph
Maju 6	50,1 km/h	31,1 mph
Maju 7	67,6 km/h	42,0 mph
Mundur	14,1 km/h	8,8 mph

- Kecepatan travel maksimum dengan ban standar 24.00R35 (E4).

Final Drive

Rasio Diferensial	3,64:1
Rasio Planetary	4,80:1
Rasio Reduksi Total	17,49:1

Rem

Permukaan Rem – Depan	655 cm ²	257 in ²
Permukaan Rem – Belakang	61.269 cm ²	9497 in ²
Standar Rem	ISO 3450:2011	

Hoist Bak

Aliran Pompa – Idle Tinggi	448 L/mnt	118 gal/mnt
Setelan Relief Valve – Angkat	17.250 kPa	2502 psi
Setelan Relief Valve – Bawah	3450 kPa	500 psi
Waktu Angkat Bak – Idle Tinggi	9,5 Detik	
Waktu Bak Turun – Mengambang	13,0 Detik	
Daya Bak Turun – Idle Tinggi	13,0 Detik	

Kapasitas – Miring Ganda – Faktor Pengisian 100%

Rata	32,6 m ³	42,7 yd ³
Munjung (SAE 2:1)*	42,2 m ³	55,5 yd ³

- Hubungi dealer Cat setempat untuk mendapat rekomendasi bak.
- *ISO 6483:1980

Kapasitas – Lantai Rata – Faktor Pengisian 100%

Rata	32,3 m ³	42,2 yd ³
Munjung (SAE 2:1)*	42,2 m ³	55,2 yd ³

- Hubungi dealer Cat setempat untuk mendapat rekomendasi bak.
- *ISO 6483:1980

Suara

Standar Suara

- Besarnya Tingkat Tekanan Suara yang Setara (Leq) operator adalah 76 dB(A) apabila SAE J1166:2008 digunakan untuk mengukur nilai sebuah kabin tertutup. Ini adalah tingkat kebisingan suara siklus kerja. Kabin dipasang dan dirawat dengan benar. Pengujian dilakukan dengan pintu dan jendela kabin dalam keadaan tertutup.
- Tingkat tekanan suara eksterior untuk alat berat standar yang diukur pada jarak 15 m (49 ft) sesuai prosedur pengujian yang ditentukan dalam SAE J88:2006, dengan pengoperasian bergerak pada gigi tengah- adalah 86 dB(A).
- Alat pelindung pendengaran mungkin diperlukan sewaktu bekerja dengan ruang operator dan kabin terbuka (bila tidak dirawat dengan benar atau pintu/jendela terbuka) dalam waktu yang lama atau di lingkungan yang bising.

Sistem AC

Sistem AC di alat berat ini mengandung refrigerant gas rumah kaca berfluorinasi R134a (Potensi Pemanasan Global = 1430). Sistem ini berisi 2,0 kg (4,4 lbs) refrigerant yang mengandung CO₂ setara dengan 2,86 metrik ton (3,152 ton).

Kapasitas Pengisian Ulang Servis

Tangki Bahan Bakar	795 L	210,0 gal
Sistem Pendinginan	171 L	45,0 gal
Karter	90 L	24,0 gal
Diferensial dan Final Drive	145 L	38,0 gal
Tangki Kemudi	36 L	9,5 gal
Sistem Kemudi (termasuk tangki)	54 L	14,0 gal
Tangki Hidraulik Rem/Hoist	176 L	46,5 gal
Sistem Hoist Rem	322 L	85,0 gal
Sistem Konverter Torsi/Transmisi	61 L	16,0 gal

Kemudi

Standar Kemudi	ISO 5010:2007	
Sudut Kemudi	31°	
Diameter Belok – Depan	23,5 m	77 ft 1 in
Diameter Jarak Bebas Lingkar Belok	26,1 m	85 ft 8 in

Ban

Ban Standar	24,00R35 (E4)
-------------	---------------

- Kemampuan produktif truk 775G adalah sedemikian rupa sehingga pada kondisi kerja tertentu, kemampuan TKPH (TMPH) ban standar atau opsional dapat terlampaui, sehingga membatasi produksi.
- Caterpillar menyarankan agar pelanggan mengevaluasi semua kondisi kerja dan menghubungi pabrikan ban guna mengetahui pemilihan ban yang tepat.

ROPS

Standar ROPS/FOPS

- Struktur Pelindung Bahaya Terguling (ROPS, Rollover Protective Structure) untuk kabin yang ditawarkan oleh Caterpillar memenuhi ISO 3471:2008 untuk operator dan ISO 13459:2012 untuk pelatih kriteria ROPS.
- Struktur Pelindung Benda Jatuh (FOPS, Falling Objects Protective Structure) memenuhi ISO 3449:2005 Level II untuk operator dan ISO 13459:2012 Level II untuk pelatih kriteria FOPS.

Distribusi Bobot – Pendekatan

Gandar Depan – Kosong	50%
Gandar Depan – Bermuatan	34%
Gandar Belakang – Kosong	50%
Gandar Belakang – Bermuatan	66%

Suspensi

Langkah Silinder Muatan Kosong Depan	234 mm	9,2 in
Langkah Silinder Muatan Kosong Belakang	149 mm	5,8 in
Osilasi Gandar Belakang	8,1°	

Spesifikasi Truk Non Jalan Raya 775G

Kalkulasi Bobot/Muatan – Contoh Setara Tier 2

Bobot Alat Berat Berdasarkan Konfigurasi		Lantai Rata							
		Tanpa Lapisan		Dengan Lapisan		Dengan Lapisan Karet		Bak Penggalan	
Dasar: Lantai/Dinding Samping/ Dinding Depan	mm (in)	20/10/12 (0,79/0,39/0,47)		20/10/12 (0,79/0,39/0,47)		20/10/12 (0,79/0,39/0,47)		25/14/16 (0,98/0,55/0,62)	
Lapisan: Lantai/Dinding Samping/ Dinding Depan	mm (in)	16/8/10 (0,62/0,31/0,39)		16/8/10 (0,62/0,31/0,39)		102/8/8 (4,0/0,31/0,31)			
Volume Bak	m ³ (yd ³)	42,2	(55,2)	41,6	(54,4)	39,8	(52,0)	41,9	(54,9)
Target Bobot Kotor Alat Berat	kg (lb)	111.811	(246.502)	111.811	(246.502)	111.811	(246.502)	111.811	(246.502)
Bobot Chassis Kosong	kg (lb)	35.553	(78.380)	35.553	(78.380)	35.553	(78.380)	35.553	(78.380)
Bobot Sistem Bak	kg (lb)	11.760	(25.926)	15.885	(35.021)	16.732	(36.888)	13.827	(30.483)
Bobot Alat Berat Kosong	kg (lb)	47.313	(104.307)	51.438	(113.401)	52.285	(115.268)	49.380	(108.864)
Ukuran Tangki Bahan Bakar	L (gal)	795	(210)	795	(210)	795	(210)	795	(210)
Tangki Bahan Bakar – Isi 100%	kg (lb)	669	(1474)	669	(1474)	669	(1474)	669	(1474)
Bobot Kerja Kosong	kg (lb)	47.982	(105.782)	52.107	(114.876)	52.954	(116.743)	50.049	(110.339)
Target Muatan (100%)*	kg (lb)	63.829	(140.718)	59.704	(131.624)	58.857	(129.757)	61.762	(136.161)
	metrik ton (ton)	63,8	(70,3)	59,7	(65,8)	58,9	(64,9)	61,8	(68,1)
Kerapatan Material Target Muatan	kg/m ³ (lb/yd ³)	1681	(2833)	1595	(2688)	1643	(2769)	1638	(2760)
Muatan Maksimum (110% dari Target)*	kg (lb)	70.212	(154.790)	65.674	(144.786)	64.743	(142.733)	67.938	(149.777)
	metrik ton (ton)	70,2	(77,4)	65,7	(72,4)	64,7	(71,4)	67,9	(74,8)
Kerapatan Material Muatan Maksimum	kg/m ³ (lb/yd ³)	1849	(3117)	1754	(2956)	1807	(3046)	1802	(3037)
Tidak Melebihi Muatan (120 % dari target)*	kg (lb)	76.595	(168.863)	71.645	(157.950)	70.628	(155.708)	74.114	(163.393)
	metrik ton (ton)	76,6	(84,4)	71,6	(78,9)	70,6	(77,8)	74,1	(81,7)
Tidak Melebihi Kerapatan Material Muatan	kg/m ³ (lb/yd ³)	2017	(3400)	1914	(3226)	1972	(3324)	1965	(3312)

*Rujuk ke Kebijakan Muatan 10/10/20 Caterpillar.

Spesifikasi Truk Non Jalan Raya 775G

Kalkulasi Bobot/Muatan – Contoh Setara Tier 2

Miring Ganda					
Bobot Alat Berat Berdasarkan Konfigurasi		Tanpa Lapisan		Dengan Lapisan	
Dasar: Lantai/Dinding Samping/Dinding Depan	mm (in)	20/10/12 (0,79/0,39/0,47)		20/10/12 (0,79/0,39/0,47)	
Lapisan: Lantai/Dinding Samping/Dinding Depan	mm (in)			16/8/10 (0,62/0,31/0,39)	
Volume Bak	m ³ (yd ³)	42,2	(55,2)	41,7	(54,5)
Target Bobot Kotor Alat Berat	kg (lb)	111.811	(246.502)	111.811	(246.502)
Bobot Chassis Kosong	kg (lb)	35.553	(78.380)	35.553	(78.380)
Bobot Sistem Bak	kg (lb)	11.466	(25.278)	15.482	(34.132)
Bobot Alat Berat Kosong	kg (lb)	47.019	(103.659)	51.035	(112.512)
Ukuran Tangki Bahan Bakar	L (gal)	795	(210)	795	(210)
Tangki Bahan Bakar – Isi 100%	kg (lb)	669	(1474)	669	(1474)
Bobot Kerja Kosong	kg (lb)	47.688	(105.134)	51.704	(113.987)
Target Muatan (100%)*	kg (lb)	64.123	(141.367)	60.107	(132.513)
	metrik ton (ton)	64,1	(70,7)	60,1	(66,2)
Kerapatan Material Target Muatan	kg/m ³ (lb/yd ³)	1688	(2845)	1602	(2700)
Muatan Maksimum (110% dari Target)*	kg (lb)	70.535	(155.503)	66.118	(145.765)
	metrik ton (ton)	70,5	(77,7)	66,1	(72,9)
Kerapatan Material Muatan Maksimum	kg/m ³ (lb/yd ³)	1857	(3130)	1762	(2970)
Tidak Melebihi Muatan (120 % dari target)*	kg (lb)	76.948	(169.641)	72.128	(159.015)
	metrik ton (ton)	76,9	(84,8)	72,1	(79,5)
Tidak Melebihi Kerapatan Material Muatan	kg/m ³ (lb/yd ³)	2026	(3415)	1922	(3240)

*Rujuk ke Kebijakan Muatan 10/10/20 Caterpillar.

Sideboard (opsional)							
Tinggi		Penambahan Volume		Berat		Kerapatan Material Maksimum (110%)**	
mm	(in)	m ³	(yd ³)	kg	(lb)	kg	(lb)
155	(6)	2,9	(3,8)	430	(948)	1681	(342)

**Berdasarkan Bak Penggalian di Pengisian Volume Bak 90%.

Bobot Chassis Kosong ditunjukkan tanpa bahan bakar.

Kalkulasi Muatan: Definisi

Bobot Alat Berat Kosong = Bobot Chassis Kosong + Bobot Sistem Bak

Target Muatan = Target Bobot Alat Berat Kotor dikurangi Bobot Alat Berat Kosong

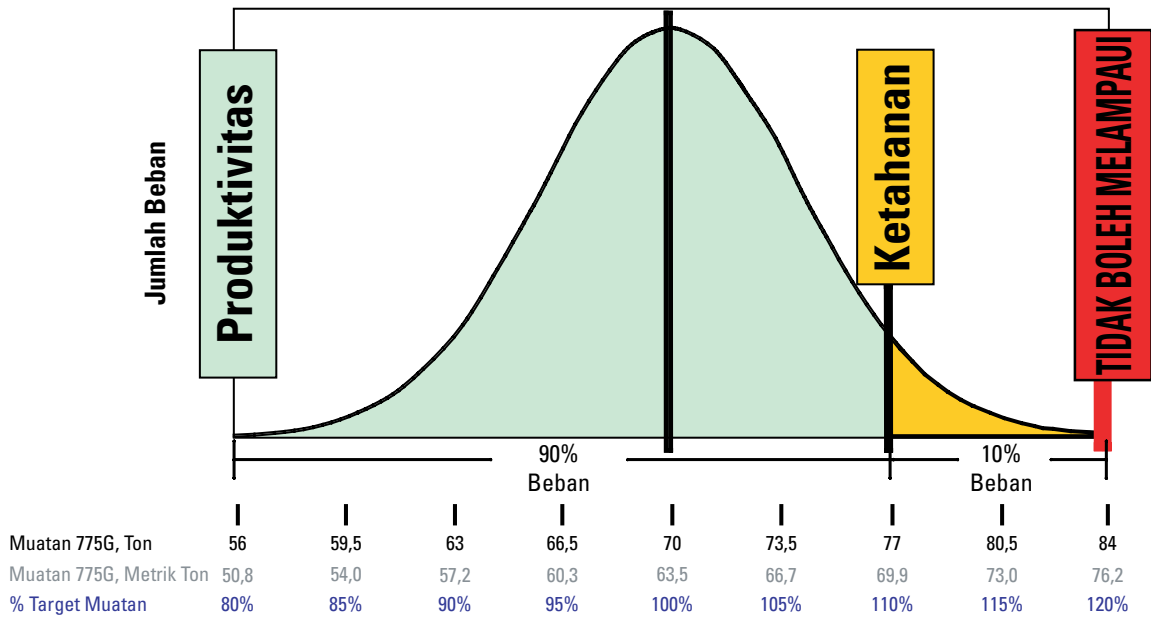
Muatan Maksimum = Target Muatan × 1,10 (110%)

Spesifikasi Truk Non Jalan Raya 775G

Kebijakan Manajemen Muatan 10/10/20 untuk Masa Pakai Alat Berat Optimal

Strategi pengangkutan ideal yang memaksimalkan alat berat dan umur komponen alat berat adalah untuk *menjaga rata-rata seluruh muatan pada atau di bawah tetapan target muatan alat berat.*

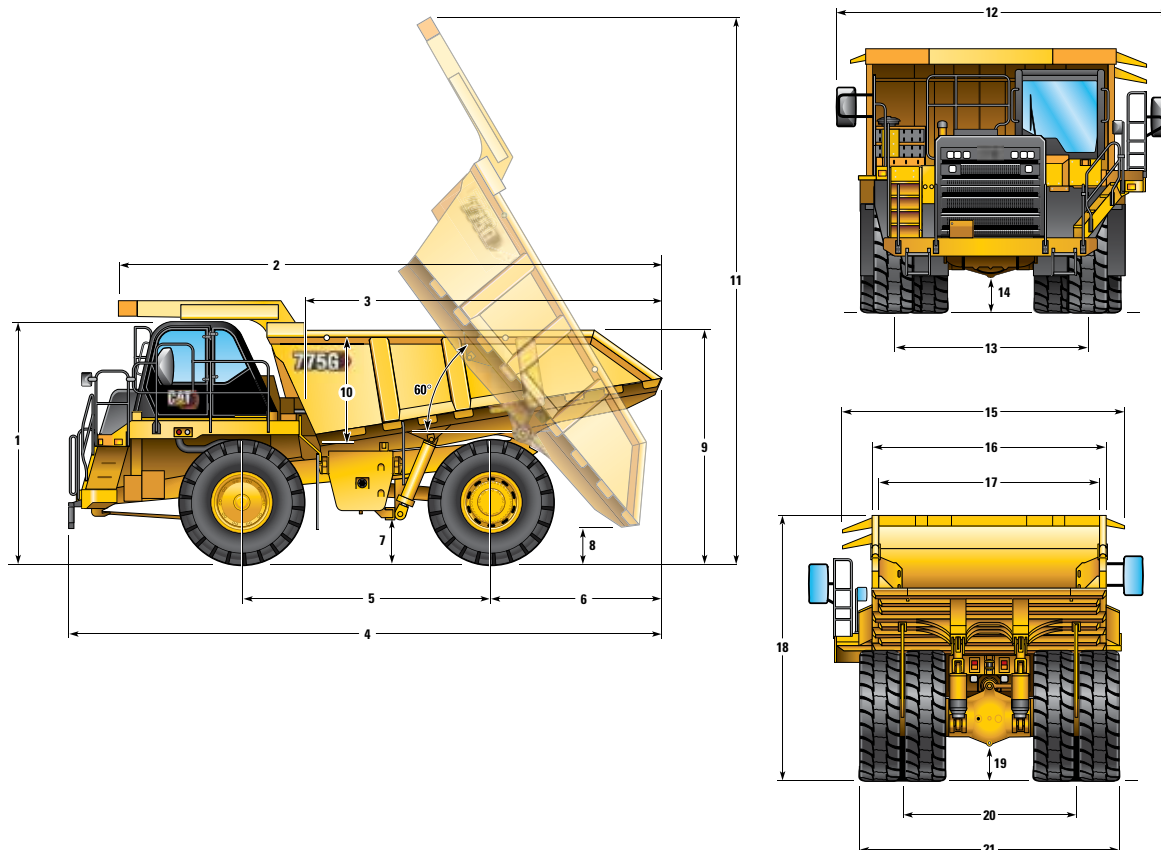
- 90% beban harus masuk dalam kisaran ini
- Tidak lebih dari 10% beban yang melampaui 10% target muatan
- Beban tidak boleh di atas 20% dari target muatan



Spesifikasi Truk Non Jalan Raya 775G

Dimensi

Semua dimensi merupakan nilai perkiraan.



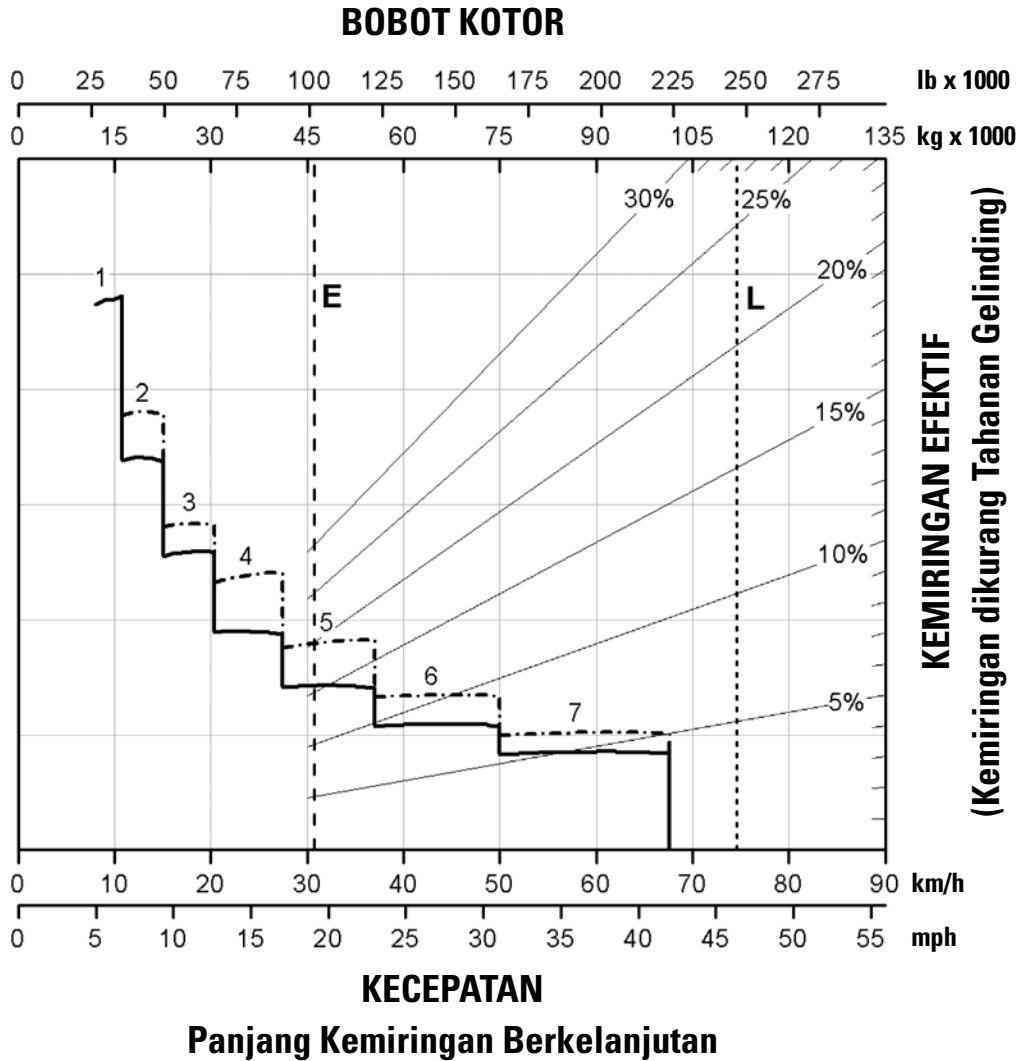
	Miring Ganda		Lantai Rata		Kuari	
1 Tinggi hingga Puncak ROPS	4108 mm	13,48 ft	4108 mm	13,48 ft	4108 mm	13,48 ft
2 Panjang Bak Keseluruhan	9215 mm	30,23 ft	9293 mm	30,49 ft	9295 mm	30,50 ft
3 Panjang Bagian Dalam Bak	6100 mm	20,01 ft	6100 mm	20,01 ft	6100 mm	20,01 ft
4 Panjang Keseluruhan	10.073 mm	33,05 ft	10.151 mm	33,30 ft	10.151 mm	33,30 ft
5 Jarak Sumbu Roda	4215 mm	13,83 ft	4215 mm	13,83 ft	4215 mm	13,83 ft
6 Gandar Belakang hingga Ekor	2925 mm	9,60 ft	3005 mm	9,86 ft	3005 mm	9,86 ft
7 Jarak Bebas ke Tanah	759 mm	2,49 ft	759 mm	2,49 ft	759 mm	2,49 ft
8 Jarak Bebas Membuang	650 mm	2,13 ft	639 mm	2,10 ft	639 mm	2,10 ft
9 Tinggi Pemuatan – Kosong	3963 mm	13,00 ft	3964 mm	13,01 ft	3968 mm	13,02 ft
10 Kedalaman Bak Bagian Dalam – Maksimum	1945 mm	6,38 ft	1892 mm	6,21 ft	1892 mm	6,21 ft
11 Tinggi Keseluruhan – Bak Naik	9279 mm	30,44 ft	9279 mm	30,44 ft	9283 mm	30,46 ft
12 Lebar Pengoperasian	5673 mm	18,61 ft	5673 mm	18,61 ft	5673 mm	18,61 ft
13 Lebar Garis Tengah Ban Depan	3205 mm	10,52 ft	3205 mm	10,52 ft	3205 mm	10,52 ft
14 Jarak Bebas Pelindung Engine	703 mm	2,31 ft	703 mm	2,31 ft	703 mm	2,31 ft
15 Lebar Kanopi Keseluruhan	5012 mm	16,44 ft	5012 mm	16,44 ft	5012 mm	16,44 ft
16 Lebar Bak Bagian Luar	4254 mm	13,96 ft	4254 mm	13,96 ft	4254 mm	13,96 ft
17 Lebar Bak Sebelah Dalam	3986 mm	13,08 ft	3986 mm	13,08 ft	3986 mm	13,08 ft
18 Tinggi Kanopi Depan	4459 mm	14,63 ft	4457 mm	14,62 ft	4463 mm	14,64 ft
19 Jarak Bebas Gandar Belakang	560 mm	1,84 ft	560 mm	1,84 ft	560 mm	1,84 ft
20 Lebar Garis Tengah Ban Belakang Ganda	2929 mm	9,61 ft	2929 mm	9,61 ft	2929 mm	9,61 ft
21 Lebar Ban Keseluruhan	4411 mm	14,47 ft	4411 mm	14,47 ft	4411 mm	14,47 ft

Spesifikasi Truk Non Jalan Raya 775G

Perlambatan Kinerja

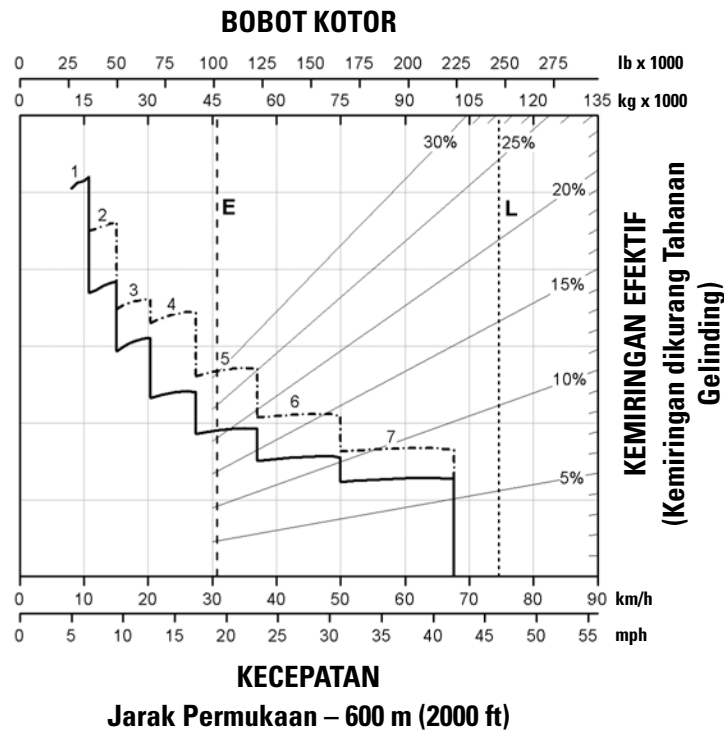
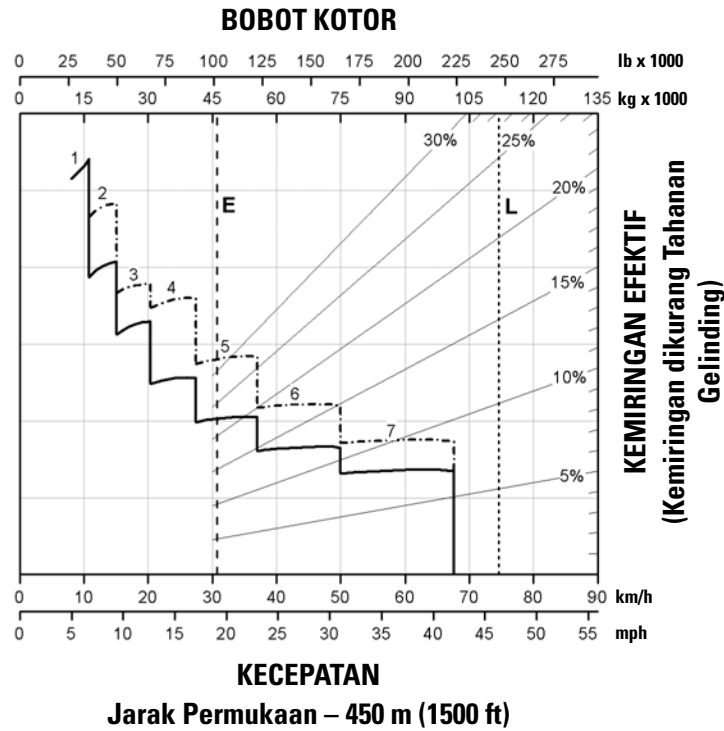
Untuk menentukan perlambatan kinerja: Tambahkan panjang semua segmen jalan menurun dan, menggunakan jumlah ini, rujuk ke bagan perlambatan yang sesuai. Baca dari bobot kotor menurun hingga persen nilai efektif. Kemiringan efektif sama dengan nilai % aktual dikurang 1% untuk setiap 10 kg/t (20 lb/ton) tahanan gelinding. Dari titik kemiringan yang efektif untuk bobot ini, baca secara horizontal ke kurva dengan roda gigi tertinggi yang diperoleh, kemudian turun ke kecepatan penurunan maksimum, rem dapat menangani dengan baik tanpa melampaui kapasitas pendinginan. Bagan berikut didasarkan pada kondisi ini: 32° C (90° F) temperatur ambien, di permukaan laut, dengan ban 24.00R35 (E4).

CATATAN: Pilih roda gigi yang sesuai untuk mempertahankan rpm engine di tingkat setinggi mungkin, tanpa membuat engine menjadi terlalu cepat. Jika oli pendingin terlalu panas, kurangi kecepatan gerak untuk memungkinkan transmisi berpindah ke kisaran kecepatan yang lebih rendah berikutnya.



- hanya dengan ARC
- - - - - Rem ARC dan Engine
- E – Bobot Kosong Lokasi Khusus
- L – Target Bobot Kerja Kotor Alat Berat 111.811 kg (246.500 lb)

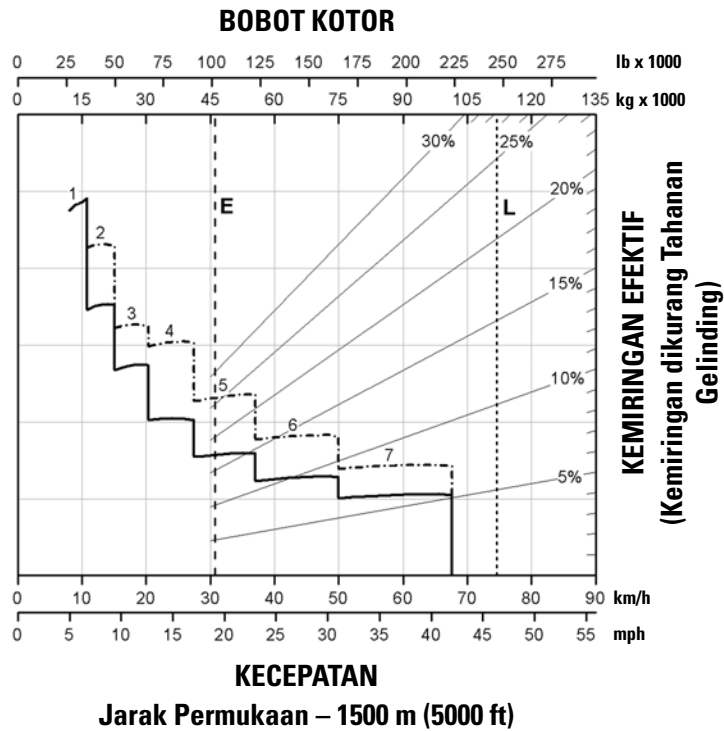
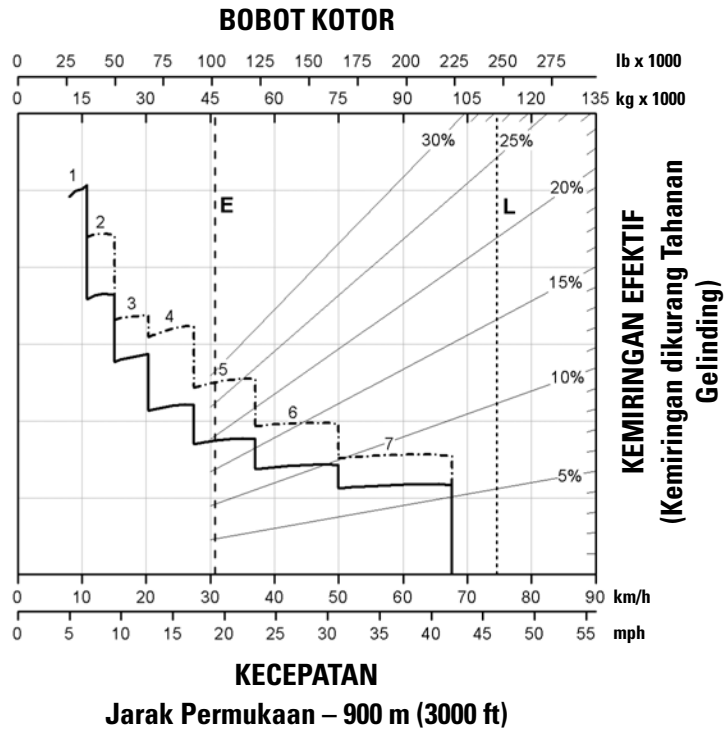
Perlambatan Kinerja



- hanya dengan ARC
- - - Rem ARC dan Engine
- E – Bobot Kosong Lokasi Khusus
- L – Target Bobot Kerja Kotor Alat Berat 111.811 kg (246.500 lb)

Spesifikasi Truk Non Jalan Raya 775G

Perlambatan Kinerja

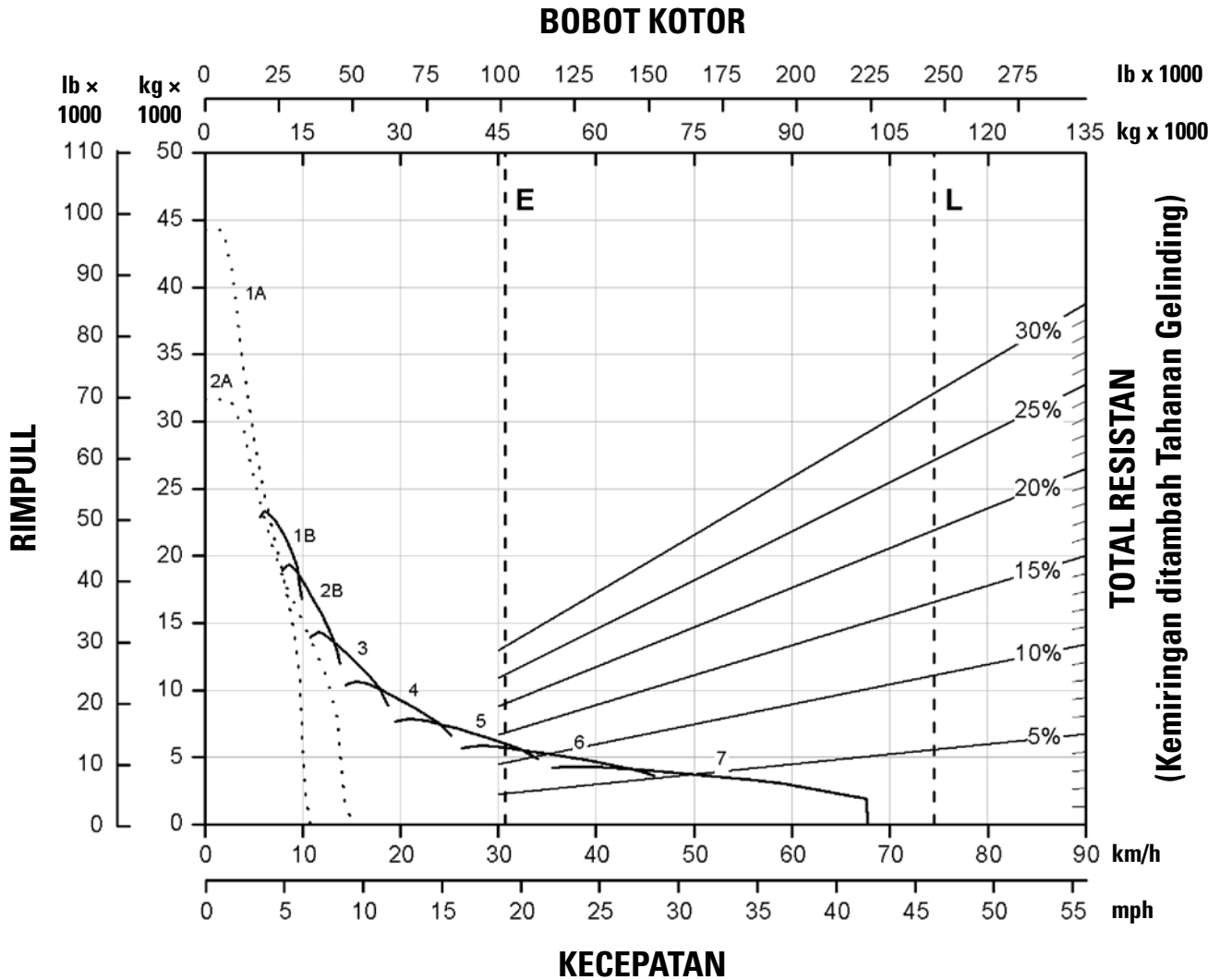


- hanya dengan ARC
- - - - Rem ARC dan Engine
- E – Bobot Kosong Lokasi Khusus
- L – Target Bobot Kerja Kotor Alat Berat 111.811 kg (246.500 lb)

Spesifikasi Truk Non Jalan Raya 775G

Kemampuan Menanjak/Kecepatan/Rimpull

Untuk menentukan kinerja kemampuan menanjak: Baca dari bobot kotor menurun hingga persen total resistan. Total resistan sama dengan persen kemiringan aktual ditambah 1% untuk setiap 10 kg/t (20 lb/ton) tahanan gelinding. Dari titik resistan bobot ini, baca secara horizontal hingga kurva dengan roda gigi tertinggi yang dapat diperoleh, kemudian turun ke kecepatan maksimum. Rimpull yang dapat digunakan tergantung traksi yang tersedia dan bobot di penggerak roda.



- hanya dengan ARC
- Rem ARC dan Engine
- E – Bobot Kosong Lokasi Khusus
- L – Target Bobot Kotor Alat Berat 111.811 kg (246.500 lb)

Perlengkapan Standar dan Opsional Truk Non Jalan Raya 775G

Perlengkapan Standar dan Opsional

Perlengkapan standar dan opsional bisa bervariasi. Hubungi dealer Cat Anda untuk mengetahui perinciannya.

	Standar	Opsional		Standar	Opsional
POWER TRAIN			LINGKUNGAN OPERATOR (BERSAMBUNG)		
Engine diesel yang memenuhi Tier 2 C27: air cleaner dengan precleaner (2), aftercooler udara ke udara (ATAAC, air-to-air aftercooler), start elektrik, shutdown idle engine, alat bantu start eter, muffler buang, radiator NGMR	✓		Precleaner kabin		✓
Sistem pengereman: rem pemakaian lama, kontrol retarder otomatis (ARC, Automatic Retarder Control), retarder manual (menggunakan rem belakang multi cakram berpendingin oli), motor pelepas rem (penderekan), rem cakram kering (depan), sakelar pemutus rem (depan), rem multi cakram berpendingin oli (belakang), indikator keausan rem (belakang), rem parkir, rem sekunder, rem servis	✓		Gantungan jaket	✓	
Rem engine Cat®		✓	Tempat minuman (4)	✓	
Kipas penggerak langsung, sistem bahan bakar MEUI™	✓		Port koneksi diagnostik, 24V	✓	
Transmisi: Powershift otomatis 7 kecepatan dengan – Kontrol Tekanan Kopling Elektronik (ECPC, Electronic Clutch Pressure Control), Elektronik Produktivitas Lanjutan Strategi Kontrol (APECS); idle netral otomatis, autostall, start roda gigi kedua	✓		Siap dipasang radio hiburan: konverter 5 amp, speaker, antena, rangkaian kabel	✓	
KELISTRIKAN			Sandaran kaki	✓	
Alarm, mundur	✓		Pengukur/indikator: pengukur temperatur oli rem, pengukur temperatur cairan pendingin, indikator kecepatan engine berlebih, ketinggian bahan bakar, meteran jam, speedometer dengan odometer, takometer, indikator gigi transmisi	✓	
Alternator, 120 ampere	✓		Tuas hoist	✓	
Siap untuk suplai daya Autolube	✓		Klakson	✓	
Baterai, bebas perawatan, 12 V (2), 1400 CCA kombinasi	✓		Lampu: penerangan, plafon	✓	
Sistem listrik, 25 amp, konverter 24 V hingga 12 V	✓		Lampu: HID		✓
Sistem lampu: lampu mundur (halogen), sinyal arah/peringatan bahaya (LED depan dan belakang), lampu ruang engine, lampu depan (halogen) dengan dimmer, lampu penerangan akses operator, lampu profil samping, lampu stop/belakang (LED)	✓		Spion: cembung, berpemanas		✓
Pusat servis berisi: jump start baterai, pemutus arus dengan sekering cadangan, sakelar penguncian, port – ET dan VIMS™, sakelar pengunci servis (daya tanpa start engine)	✓		Spion, tidak dipanaskan	✓	
LINGKUNGAN OPERATOR			Port daya, 24V dan 12V (2)	✓	
Tampilan Advisor: indikator servis air cleaner, monitoring tingkat cairan, monitoring tingkat bahan bakar, bahasa tampilan (berdasarkan pasar)	✓		Pelindung Bahaya Terguling (ROPS)/ Pelindung Benda Jatuh (FOPS, Falling Object Protective Structure)	✓	
AC/heater	✓		Kursi, Cat Comfort Series III: suspensi udara penuh, sabuk pengaman 3 titik yang memendek sendiri dengan kait bahu	✓	
Asbak dan pemantik rokok	✓		Kursi, pelatihan dengan sabuk pengaman	✓	
Kontrol temperatur otomatis	✓		Roda kemudi, berpelapis, miring, dan teleskopik	✓	
			Kompartemen penyimpanan	✓	
			Sun visor	✓	
			Pengunci throttle	✓	
			Paket jarak pandang (memenuhi ketentuan ISO 5006)		✓
			Jendela, berengsel, sisi kanan (keluar darurat)	✓	
			Jendela, elektrik, sisi kiri	✓	
			Wiper kaca depan, intermiten, dan washer		
			Sistem Pandangan Area Kerja (WAVS, Work Area Vision System)		✓
			PRODUK TEKNOLOGI		
			Mode ekonomis, standar, dan adaptif	✓	
			Product Link™, seluler, atau satelit	✓	
			Sistem Kontrol Traksi (TCS, Traction Control System)	✓	
			Sistem Manajemen Produksi Truk	✓	
			Kesehatan Lanjutan	✓	

Perlengkapan Standar dan Opsional Truk Non Jalan Raya 775G

Perlengkapan Standar dan Opsional

Perlengkapan standar dan opsional bisa bervariasi. Hubungi dealer Cat Anda untuk mengetahui perinciannya.

LAINNYA

Antifreeze	✓
Bak: panas, lapisan, sideboard	✓
Indikator bak turun	✓
Pin pengaman bak (mengunci bak di posisi naik)	✓
Pelek yang terpasang di tengah	✓
Fitting gemuk pelumas yang dikelompokkan	✓
Paket cuaca dingin	✓
Pelindung driveline	✓
Pelindung karter engine	✓
Cairan pendingin pemakaian lama hingga -34° C (-30° F)	✓
Pelindung kipas	✓
Pusat servis pengisian cairan	✓
Tangki bahan bakar, 795 L (210 gal)	✓
Pemutus baterai di permukaan tanah	✓

LAINNYA (BERSAMBUNG)

Shutdown engine di permukaan tanah	✓
Fitting gemuk pelumas di permukaan tanah	✓
Filter berkelompok dari permukaan tanah	✓
Buku Petunjuk Perawatan Operator (OMM, Operator Maintenance Manual)	✓
Pelek 17 × 35	✓
Ejektor batu	✓
Pengemudian sekunder (elektrik)	✓
Pelek cadangan	✓
Suspensi, depan dan belakang (mematuhi UE)	✓
Lubang pengikat	✓
Kait penarik, pin depan/penarik, belakang	✓
Ganjal roda	✓
Kunci pelindung dari kejahatan	✓



Untuk informasi lebih lengkap mengenai produk, layanan dealer, dan solusi industri Cat, kunjungi situs web kami di www.cat.com

Bahan dan spesifikasi dapat berubah sewaktu-waktu tanpa pemberitahuan terlebih dahulu. Alat berat yang ditampilkan dalam foto mungkin disertai perlengkapan tambahan. Hubungi dealer Cat Anda untuk mengetahui pilihan yang tersedia.

© 2022 Caterpillar. Semua Hak Dilindungi Undang-Undang. CAT, CATERPILLAR, LET'S DO THE WORK, logo-logo yang berkaitan, Product Link, MEUI, VIMS, "Caterpillar Corporate Yellow", kemasan dagang "Power Edge" dan Cat "Modern Hex", serta identitas perusahaan dan produk yang digunakan di sini merupakan merek dagang dari Caterpillar dan tidak boleh digunakan tanpa izin.

A8XQ2675-00 (7-2022)
(Afr-ME, CIS, S Am, China,
Aus-NZ, SE Asia)