



313D、313D2 および 315D
油圧ショベル
部品リファレンスガイド

LET'S DO THE WORK.™




CAT® 純正部品により投資を保護

CAT® 313D/315D 油圧ショベルをご購入いただき、ありがとうございます。

このガイドは、お客様の CAT 313D/315D 油圧ショベルを最高効率に維持するのに必要な部品および部品番号のクイックリファレンスとして作られたものです。

メンテナンス

事前の予防的なメンテナンスを実施することで、機械の耐用年数を延長し、投資を保護できます。CAT 機器のフィルタおよび潤滑要件を熟知し、お客様の機械のメンテナンスサイクルに適合した部品キットを提供できるのは Caterpillar だけです。

定期メンテナンス部品	
	グリース
	計画メンテナンスキット

交換部品

適切なメンテナンスを実施することで、修理と交換の必要性を低減できます。交換部品が必要な場合、CAT 純正部品を使用すると、車両性能を最大限に高め、高い再販価値を維持することができます。

摩耗部品	
	グラウンドエンゲージツール
	足回り
	ピンおよびブッシュ
修理部品	
	キャブガラス
	フード/ドア/キャップ
	キャブアクセサリ、ミラーおよびライト
	バンパおよびガード
	エンジン部品
	シリンダ部品
	ポンプおよびモータ
	油圧シリンダ

グリース

以前の CAT 製品名	標準メンテナンスグリース		
	CAT Ultra 5 Moly #1	CAT Ultra 5 Moly #2	CAT Advanced 3 Moly
現在の CAT 製品名	CAT 高耐久用途グリース 1	CAT 高耐久用途グリース 2	CAT プライム用途グリース
グレード (NLGI)	1	2	2
融点 (°C)	260	260	260
外気温度 (°C)	-35 ~ +40	-30 ~ +50	-20 ~ +40
ベースオイルタイプ	鉱物	鉱物	鉱物
色	濃い灰色	濃い灰色	濃い灰色
カートリッジ (390 g / 14 oz)	452-5996	452-6001	452-6006
プラスチックバケツ (5 kg / 11 lb)	-	-	-
プラスチックバケツ (16 kg / 35 lb)	452-5999	452-6004	452-6009
樽 (55 kg / 120 lb)	452-5998	452-6003	452-6008
ドラム (180 kg / 400 lb)	452-5997	452-6002	452-6007

特殊な用途および環境向けグリース			
Cat Arctic Platinum	CAT Desert Gold	CAT Multipurpose	ハンマーペースト
CAT 高耐久用途グリース - 北極圏用	CAT 高耐久用途グリース - 砂漠用	CAT ユーティリティグリース	
0	2	2	2
230	280	260	230
-35 ~ +40	-30 ~ +50	-30 ~ +40	-20 ~ +1,100
半合成	鉱物	鉱物	鉱物
濃い灰色	濃い灰色	青色	青銅色
508-2184	452-6016	452-6011	130-6951 (標準) 317-8491 (自動潤滑)
-	-	-	133-8807
508-2187	452-6019	452-6014	-
508-2186	452-6018	452-6013	-
508-2185	452-6017	452-6012	-



計画メンテナンスキット

油圧ショベル		A		
		エンジンオイル/フィルタ交換		燃料フィルタ交換
販売モデル	シリアル番号	フィルタエレメント	オイル量 (L) DEO-ULS™	プライマリエレメント
313D	GAP	322-3155	13.5	1R-1804
313D2	RXZ	1R-1807	16	
	SYG	322-3155	13.5	-
	LCY			1R-1804
315D	CJN	1R-0739	17.5	1R-0751

油圧ショベル		B			
		作動油フィルタ (パイロット)	ケースドレーンオイルフィルタ	AC レシーバドライヤ	
販売モデル	シリアル番号	フィルタアセンブリ	エレメント	アキュムレータグループ	フ
313D	GAP	5I-8670	093-7521	176-1902	
313D2	RXZ				
	SYG				
	LCY				
315D	CJN				

油圧ショベル		必要時		
		エアフィルタ		
販売モデル	シリアル番号	プライマリエレメント	セカンダリエレメント	
313D	GAP	131-8902	110-6331	
313D2	RXZ			
	SYG			
	LCY			
315D	CJN	135-5788	135-5787	

C		
	機械の潤滑	ウォーターセパレータ
ト	グリース Adv 3Moly	エレメント
	5P-0960	438-5386
		441-5111
	-	-
	452-6006	438-5386
		326-1644

C		
作動油/フィルタの交換		ファイナルドライブ オイルの交換 (片側)
フィルタエレメント	オイル量 (L) Gydo Adv 10	オイル量 (L) G0
398-7171	104	3
-	86	
398-7171	104	
266-7796	106	5

C		
キャビンエア		
	外気エレメント	再循環エレメント
	293-1184	245-7823
	293-1183	
	293-1184	
	293-1183	293-1137

部品メンテナンスキット				
稼働時間	500	A		
	1000	A	B	
	1500	A		
	2,000	A	B	C
	2,500	A		
	3000	A	B	
	3,500	A		
	4,000	A	B	C
	4,500	A		
	5,000	A	B	
	5500	A		
	6,000	A	B	C

足回り

車両モデル		足回り			
販売モデル	シリアル番号のプレフィックス	ローラ	スプロケット	鋼製トラックアセンブリ	鋼製トラックシュー
313D GC	GAP	396-3754 (キャリッジ) 459-5714 (シングルフランジ)	4I-7472	446-5068 500 mm、トリプルグ ローサシュー、グリー ス潤滑式トラック	137-6114 (シュー) 4I-7538 (ボルト) 5I-6125 (ナット) 445-0555 (リンクアセン ブリ)
312D2-GC	RXZ	4I-7345 (キャリッジ) 248-7259 (シングルフランジ)		176-4863 500 mm、トリプルグ ローサシュー	137-6114 (シュー) 4I-7538 (ボルト) 5I-6125 (ナット) 176-4870 (リンクアセン ブリ)
313D2-GC	SYG	396-3754 (キャリッジ) 459-5714 (シングルフランジ)		446-5068 500 mm、トリプルグ ローサシュー、グリー ス潤滑式トラック	137-6114 (シュー) 4I-7538 (ボルト) 5I-6125 (ナット) 445-0555 (リンクアセン ブリ)
313D2 L	LCY			446-5069 500 mm、トリプルグ ローサシュー	
315D	CJN	8E-5600 (キャリッジ) 163-4143 (シングルフランジ) (CJN1-2651) 423-3580 (シングルフランジ) (CJN2652 および Up)	8E-9805	176-4852 600 mm、トリプルグ ローサシュー	126-5062 (シュー) 9W-3619 (ボルト) 9W-3361 (ナット) 194-1134 (リンクアセン ブリ)

GET バケットツース

説明	HD J シリーズ	
	J250	J300
貫入カプラス		195-9180
標準デューティ		
強化型		
強化型、長寿命 (ARM)		
レベリングエッジコンバージョン (LEC)		
ワイド	10I-2927	4t-2215
貫通力	100-6462	3G-3237
貫入力、長寿命 (ARM)		
スパイク		
摩耗、強化型	8E-3755	8E-3756
ロング	9J-3169	9J-3167
ロング、強化型	8E-3750	8E-3751
ショート	9J-3178	9J-3175
ツインシャープ	229-7137	
標準		
ピン		132-4766
リテーナ		149-5733
リテンションキット (ピンおよびリテーナを含む)		

キャブガラス

車両モデル		キャブガラス			
販売モデル	シリアル番号のプレフィックス	フロントウィンドウ、上部	フロントウィンドウ、下部	ドアウィンドウ	サイドおよびリアウィンドウ
313D	GAP	388-9109	388-9108	384-6533	388-9107
313D2	RXZ	207-0144 388-9117 388-9116 171-7503 388-9109	388-9108 176-1958	151-6792 384-6533	235-8909 388-9107
	SYG	388-9117 388-9116 388-9109	388-9108	384-6533 151-6792	388-9107
	LCY	388-9117 388-9116 388-9109	388-9108	384-6533 151-6792	388-9107
315D	CJN	207-0144 171-7503	176-1958 156-6647	151-6792	235-8909 235-8915 185-8203

GD J シリーズ		CAT® Advansys™	
J250	J300	Advansys 70	Advansys 80
	450-7556	539-5673	505-4083
		539-6778	505-4086
			505-3982
			505-3983
			505-3985
			505-4080
			505-4081
			505-4082
			505-4084
449-2156	449-2159		
	449-2160		
539-5657	539-5658		
539-5726	539-5736		

フード/ドア/キャップ

車両モデル		フード/ドア/キャップ					
販売モデル	シリアル番号のプレフィックス	エンジン	エアクリーナ、バッテリー	ラジエータアクセス	ラジエータフィラキャップ	作動油タンク	ポンプコンパートメント
313D	GAP	484-8682 492-9266	436-2801	436-2801	416-0965	520-9419	436-2800
313D2	RXZ	394-9448	436-2801	436-2801	416-0965	384-9067	436-2800
	SYG	464-8682	490-9266	490-9266	171-3369	520-9419	436-2800
	LCY	464-8682	490-9266	490-9266	171-3369	520-9419	436-2800
315D	CJN	268-0664 313-8128	268-0670 366-6334	268-0679 268-0670 366-6334	245-9212	-	268-0643 268-0699 375-8704

エンジン部品

車両モデル		エンジン部品				
販売モデル	シリアル番号のプレフィックス	スタータモータ	バッテリー	オルタネータ	ウォーターポンプ	燃料インジェクタポンプ
313D	GAP	357-5205	3T-5760 (メンテナンスフリー)	424-6821	355-2252	465-6106
313D2	RXZ	225-3150	3T-5760 (メンテナンスフリー)	424-6821	225-8016	248-2366
	SYG	357-5205	3T-5760 (メンテナンスフリー)	560-6109	485-4894	375-2647 * 20R-4562
	LCY	357-5205	263-9574 (寒冷地用) 3T-5760 (メンテナンスフリー)	424-6821	355-2252	465-6106
315D	CJN	294-1857 * 10R-7586	263-9574 (寒冷地用) 3T-5760 (メンテナンスフリー)	125-2994	296-4655	358-9085

*Reman 部品

アクセサリ/ミラー/ライト

車両モデル		アクセサリ/ミラー/ライト				
販売モデル	シリアル番号のプレフィックス	ウィンドウワイパ、フロント上部	ウィンドウワイパ、フロント下部	バイザ	ミラー	照明
313D	GAP	436-1116	-	-	142-3836	291-7762 275-7052
313D2	RXZ	234-6594 436-1116	-	-	142-3836	366-9343 291-7762 275-7052
	SYG	436-1116	-	-	142-3836	441-6375 291-7762 275-7052
	LCY	436-1116	-	-	142-3836	441-6375 291-7762 275-7052
315D	CJN	234-6594	273-5389	161-3750 161-3751	142-3836 489-5117	366-9343 291-7730 295-5163

燃料プライミングポンプ	ターボチャージャ	燃料インジェクタ	グロープラグ
-	484-9402	315-3381	462-2238
299-9265	237-4734	236-1674 * 20R-0471	462-2238
390-6840	482-0233	449-3315	462-2235
-	484-9402	315-3381	462-2238
390-4679	310-9695	326-4740 * 10R-7676	-



シリンダ部品

車両モデル		シリンダ部品		
販売モデル	シリアル番号のプレフィックス	ブーム	アーム	バケット
		ライングループ	ライングループ	ライングループ
313D	GAP	385-2827 (左側) 385-2835 (右側)	385-2830	385-2833
313D2	RXZ			
	SYG			
	LCY			
315D	CJN	179-7644 (左側) 179-7645 (右側)	266-1187 320-0199 385-2914	131-9878 131-9879 385-2916

バンパおよびガード

車両モデル		破壊防止ガード	落下物保護 (FOGS)	後進警報ブザー	リアビューカメラ
313D	GAP	-	-	251-4162	-
313D2	RXZ	-	-	-	-
	SYG	-	-	-	-
	LCY	-	-	-	-
315D	CJN	207-0176 (上部フロント) 207-0164 (中央フロント) 207-0167 (下部フロント) 207-0170 (上部ドア) 207-0173 (下部ドア)	484-8798	213-9100	251-4162

ポンプおよびモータ

車両モデル		ヘッドポンプ	補助ポンプ	スイングモータ	走行モータ
313D	GAP	391-9444	-	422-9182 * 20R-8804	509-5929 (S/N 1-Up)
			-		421-4382 (S/N 1-12277)
313D2	RXZ	391-9444	-	422-9182 (S/N 1144-Up) * 20R-8804	509-5929 (S/N 226-Up)
			-	170-9893 (S/N 1-Up)	421-4382 (S/N 421-4381)
	SYG	391-9444	-	422-9182 * 20R-8804	509-5929
	LCY	391-9444	-	422-9182 * 20R-8804	509-5929 (S/N 10392-Up)
				421-4382 (S/N 1-10391)	
315D	CJN	267-8088	342-1891	204-2814 (S/N 1-2439)	185-6953
				364-0978 (S/N 2440-2815)	
				369-9624 (S/N 2816-Up)	197-7180
					209-5992 * 10R-2154

*Reman 部品

シリンダ部品

車両モデル		シリンダ部品		
販売モデル	シリアル番号のプレフィックス	ブーム	アーム	バケット
		チューブ/ロッド/シールキット	チューブ/ロッド/シールキット	チューブ/ロッド/シールキット
313D	GAP	390-4188 (チューブ) 390-4189 (ロッド) 393-7887 (シールキット)	390-4202 (チューブ) 390-1093 (ロッド) 393-7949 (シールキット)	390-4219 (チューブ) 390-4220 (ロッド) 390-4227 (シールキット)
313D	RXZ			
	SYG			
	LCY			
315D	CJN	385-2860 (チューブ) 385-2861 (ロッド) 385-2908 (シールキット)	539-7996 (チューブ) 385-2863 (ロッド) 385-2942 (シールキット)	385-2864 (チューブ) 289-8114 (チューブ) 385-2865 (ロッド) 266-7879 (ロッド) 385-2946 (シールキット) 179-9638 (シールキット)
			539-7996 (チューブ) 385-2863 (ロッド) 385-2942 (シールキット)	266-7875 (チューブ) 289-8122 (チューブ) 266-7879 (ロッド) 266-7885 (ロッド) 179-9638 (シールキット) 322-8753 (ロッド) 179-9625 (シールキット)
			266-7862 (チューブ) 289-8109 (ロッド) 266-7874 (シールキット)	266-7813 (チューブ) 341-2822 (チューブ) 266-7885 (ロッド) 302-1738 (ロッド) 322-8753 (ロッド) 179-9625 (シールキット)
			289-8104 (チューブ) 289-8109 (ロッド) 266-7874 (シールキット)	281-8980 (チューブ) 342-1898 (チューブ) 281-8984 (ロッド) 342-1897 (ロッド) 179-9638 (シールキット) 179-9625 (シールキット)

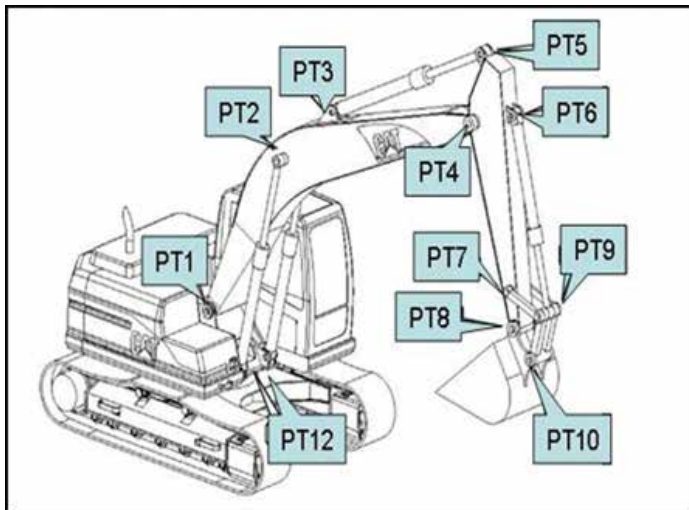
キット

キットは parts.cat.com からはご購入いただけません。最寄りの Cat ディーラにお問い合わせください。

車両モデル		キット	
販売モデル	シリアル番号のプレフィックス	説明	キット番号
313D	GAP	開口部が 90 度を開く灰皿	178-5530
		灰皿 (1 つ穴)	259-7202
		後進警報ブザー	213-9100
		シートベルト、2 in (50.8 mm) 幅	490-5979
		シートベルト、2 in (50.8 mm) 幅	488-6524
		シート、ハイバック、ヘッドレストなし	333-4160
313D2	RXZ	開口部が 90 度を開く灰皿	178-5530
		灰皿 (1 つ穴)	259-7202
		後進警報ブザー	213-9100
		シートベルト、2 in (50.8 mm) 幅	488-6524
		シート、ハイバック、ヘッドレストなし	333-4160
		スイベルガード、標準	471-1997
313D2	SYG	シートベルト、3 in (76.2 mm) 幅	488-6525
		スイベルガード、標準	471-1997

車両モデル		キット	
販売モデル	シリアル番号のプレフィックス	説明	キット番号
315D	CJN	開口部が 90 度を開く灰皿キット	178-5530
		灰皿 (1 つ穴)	259-7202
		後進警報ブザー	213-9100
		カメラ、リアビュー、アクセサリ付き	251-4162
		シート、ハイバック、ヘッドレストあり	245-7884
		シート、ハイバック、ヒータ、ヘッドレスト	423-6161
		シート、ハイバック、ヘッドレストなし	333-4160
		シート、ローバック、ヘッドレストなし	333-4172
		シート、ローバック、ヘッドレストなし	327-6639
		スイベルガード	471-1985
		破壊防止ガード、下部ドア	207-0173
		破壊防止ガード、下部フロント	207-0167
		破壊防止ガード、中央フロント	207-0164
		破壊防止ガード、上部ドア	207-0170
破壊防止ガード、上部フロント	207-0176		
破壊防止ガード、上部フロント	207-0161		

油圧ショベルリンケージコンフィギュレーション



名前	位置
PT1	ブームフット
PT2	ブームシリンダ
PT3	スティックシリンダ
PT4	ブームノーズまたはアームピボット
PT5	スティックシリンダ
PT6	バケットシリンダ
PT7	アイドルリンクアームエンド
PT8	アームノーズ
PT9	バケットシリンダ
PT10	パワーリンクバケットエンド
PT12	ブームシリンダ



リンケージピン部品番号

販売モデル	プレフィックス	PT1	PT2	PT3	PT4	PT5
		ブームフット	ブームシリンダ ロッドエンド	スティックシリンダ ヘッドエンド	ブームノーズまたは アームピボット	スティックシリンダ ロッドエンド
313D	GAP	348-0629 ピン アセンブリ	172-3080 ピン	1R-6225 ピンアセンブリ	086-0523 ピン	1R-6225 ピンアセンブリ
313D2	RXZ				1R-6226 ピンアセンブリ	
	SYG					
	LCY					
315D	CJN	267-0061 ピン アセンブリ (リーチ)	180-7755 ピン	4I-4811 ピンアセンブリ	267-0060 ピンアセンブリ (リーチ)	4I-4811 ピンアセンブリ
		303-8860 ピン アセンブリ (ロングリーチ)			303-8863 ピンアセンブリ (ロングリーチ)	

独立コンフィギュレーション-リーチ、ロングリーチ



	PT6	PT7	PT8	PT9	PT10	PT12
ダ	バケットシリンダ ヘッドエンド	アイドルリンク アームエンド	アームノーズ	バケットシリンダ ロッドエンド	パワーリンクバケット エンド	ブームシリンダ ヘッドエンド
ダ	127-3913 ピンアセンブリ	71-6843 ピン	086-0523 ピン	248-7820 ピン	086-0523 ピン	(2) 1R-6229 ピンアセンブリ
ダ	107-9852 ピンアセンブリ (リーチ)	458-0543 ピン (リーチ)	106-6878 ピン	458-0545 ピン (リーチ)	106-6878 ピンアセンブリ	(2) 107-9739 ピンアセンブリ
	41-4811 ピンアセンブリ (ロングリーチ)	106-6877 ピン (ロングリーチ)	106-6878 ピン	106-6876 ピン (ロングリーチ)	106-6878 ピン	

ブッシュおよびベアリングの部品番号

販売 モデル	プレフィッ クス	PT1	PT2	PT3	PT4	PT5
		ブームフット	ブームシリンダ ロッドエンド	スティックシリンダ ヘッドエンド	ブームノーズまたは アームピボット	スティックシリンダ ロッドエンド
313D	GAP	(2) 273-6814 ブッシュ	(2) 290-9178 ブッシュ	229-1093 ブッシュ	(2) 357-5710 ブッシュ (2) 273-6814 ブッシュ	229-1093 ブッシュ
313D2	RXZ				(2) 357-5710 ブッシュ	
	SYG				(2) 357-5710 ブッシュ (2) 357-5710 ブッシュ	
	LCY				(2) 273-6814 ブッシュ (2) 357-5710 ブッシュ	
315D	CJN	(2) 244-4277 ブッシュ	(2) 241-7380 ブッシュ (2) 240-2913 ブッシュ	343-9331 ブッシュ 260-2527 ブッシュ 241-7231 ブッシュ	(2) 244-4277 ブッシュ (2) 228-5615 ブッシュ	260-2527 ブッシュ 241-7231 ブッシュ



PT6	PT7	PT8	PT9	PT10	PT12
バケットシリンダ ヘッドエンド	アイドラリンク アームエンド	アームノーズ	バケットシリンダ ロッドエンド	パワーリンク バケットエンド	ブームシリンダヘッド エンド
229-1095 ブッシュ	(2) 229-1095 ブッシュ	(2) 229-1091 ブッシュ	248-7857 ブッシュ (2) 248-7835 ブッシュ	(2) 229-1092 ブッシュ	(2) 273-6945 ブッシュ
260-2528 ブッシュ 260-2530 ブッシュ 284-7311 ブッシュ 343-9329 ブッシュ 248-7857 ブッシュ	(2) 229-1096 ブッシュ	(2) 228-5614 ブッシュ	(2) 244-4360 ブッシュ 240-2912 ブッシュ 240-2913 ブッシュ	(2) 228-5614 ブッシュ	(2) 260-2526 ブッシュ (2) 228-5614 ブッシュ





インジェクタ寿命を延長できる CAT フィルタ

皆さんはおそらく、自家用車のオイル交換や定期メンテナンスは欠かさず実施されているでしょう。同様に、CAT 機器の計画メンテナンスも欠かさず実施しましょう。インジェクタ寿命を 45 % 延長させ、時間当たりのコストを最大 80 % 低減できる CAT 燃料フィルタは、競合他社を上回る性能を発揮できます。*



生産性と油圧システムの性能を両立

油圧システムを最高効率で作動できなければ、車両性能が損なわれてしまいます。通常、効率は徐々に失われ、問題を見つける頃には 20 % にまで達している場合もあります。これは毎週、1 日分の生産性を損失していることになります。このような損失により、燃料消費量とオペレーティングコストも増加する場合があります。



サポート情報

最寄りの Cat ディーラでは、以下のサポートを提供できます。

- 技術サポート
- 必要な部品の提供と機器への取付け
- カスタマーバリュー契約
- 修理に関する融資
- オイルサンプル分析
- レンタルサービス

www.cat.com で最寄りのディーラを見つけましょう。



LET'S DO THE WORK.™



CAT 部品をオンラインで購入するには、ディーラアカウントをお持ちの場合は **Parts.cat.com** に、ディーラアカウントをお持ちでない場合は **MyParts.cat.com** (米国のみ) にアクセスしてください。

* 詳細については、<https://www.cat.com/filtersandfluids> を参照してください

