

340

الحفار الهيدروليكي



المواصفات الفنية

قد تختلف التكوينات والميزات حسب المنطقة. تُرجى استشارة وكيل Cat® لديك بخصوص التوفر في منطقتك.

جدول المحتويات

المواصفات	
٢	المحرك
٢	آلية التآرجح
٢	الأوزان
٢	الجنزير
٢	القيادة
٢	النظام الهيدروليكي
٣	ساعات إعادة التعبئة في الخدمة
٣	التجهيزات القياسية
٣	الأداء الصوتي
٣	نظام تكييف الهواء
٤	الأوزان أثناء التشغيل والضغط الأرضية
٥	أوزان المكونات الرئيسية
٦	الأبعاد
٨	نطاقات العمل وقوى العمل
٣٥	المعدات القياسية والاختيارية
٣٧	أطقم وملحقات يتم تركيبها لدى الوكيل
٣٨	خيارات الكابينة
٣٩	البيان البيئي للموديل 340

التتبع		
عرض مداخلات الجنزير الاختيارية	٦٠٠ مم	٢٤ بوصة
عرض مداخلات الجنزير الاختيارية	٧٠٠ مم	٢٨ بوصة
عرض مداخلات الجنزير الاختيارية	٨٠٠ مم	٣١ بوصة
عدد المداخلات (على كل جانب)	٤٩	
عدد بكرات الجنزير (على كل جانب)	٨	
عدد بكرات الحامل (على كل جانب)	٢	

التشغيل		
أقصى قدرة على التسوية	٣٥ درجة/٧٠٪	
الحد الأقصى لسرعة السير	٤,٧ كم/الساعة	٢,٩ ميل/الساعة
الحد الأقصى لسحب قضيب الجر	٣٠١,٥ كيلونيوتن	٦٧٧٨٠ رطل قوة

النظام الهيدروليكي		
النظام الرئيسي - الحد الأقصى للتدفق - المعدة	٥٦٠ لتر/دقيقة	١٤٨ جالون/دقيقة
أقصى ضغط - المعدات - المعدة	٣٥٠٠٠ كيلوباسكال	٥٠٧٦ رطل لكل بوصة مربعة
أقصى ضغط - المعدات - وضع الرفع	٣٨٠٠٠ كيلوباسكال	٥٥١١ رطل لكل بوصة مربعة
الحد الأقصى للضغط - السير	٣٥٠٠٠ كيلوباسكال	٥٠٧٦ رطل لكل بوصة مربعة
الحد الأقصى للضغط - التآرجح	٢٩٤٠٠ كيلوباسكال	٤٢٦٤ أرطال لكل بوصة مربعة
أسطوانة ذراع الرافعة - التجويف	١٥٠ مم	٦ بوصة
أسطوانة ذراع الرافعة - الشوط	١٤٤٠ مم	٥٧ بوصة
أسطوانة الذراع - التجويف	١٧٠ مم	٧ بوصة
أسطوانة الذراع - الشوط	١٧٣٨ مم	٦٨ بوصة
أسطوانة الجرافة DB - التجويف	١٥٠ مم	٦ بوصة
أسطوانة الجرافة DB - الشوط	١١٥١ مم	٤٥ بوصة
أسطوانة الجرافة TB - التجويف	١٦٠ مم	٦ بوصة
أسطوانة الجرافة TB - الشوط	١٣٥٦ مم	٥٣ بوصة

المحرك	
موديل المحرك	Cat® C9.3B
صافي القدرة	ISO 9249
2٥٨,٣ كيلووات (متري)	٣٤٦ hp
ISO 9249 (DIN)	٣٥١ hp (متري)
قدرة المحرك	ISO 14396
2٥٩,٠ كيلووات (متري)	٣٤٧ hp
ISO 14396 (DIN)	٣٥٢ hp (متري)
التجويف	١١٥ مم
الشوط	١٤٩ مم
الإزاحة	٩,٣ لتر

- يفي بمعايير الانبعاثات المكافئة لمعايير وكالة حماية البيئة (EPA) الأمريكية من المستوى ٣، والاتحاد الأوروبي من المرحلة IIIA، ومعايير الانبعاثات الصينية الخاصة بمحركات الطرق الوعرة من المرحلة III.
- يوصى باستخدامه حتى ارتفاع ٤٥٠٠ م (١٤٧٦٠ قدم) مع خفض قدرة المحرك على ارتفاع أعلى من ٣٠٠٠ م (٩٨٤٠ قدم).
- يتم اختبار الطاقة المعلنة وفقاً للمعيار المحدد الساري وقت التصنيع.
- تم اختبار صافي القدرة المعلن عنه وفقاً للمعيار عند الحدافة عندما يكون المحرك مزوداً بمروحة، ونظام سحب هواء ونظام عادم ومولد تيار متردد بينما سرعة المحرك ١٩٠٠ دورة في الدقيقة.
- تتوافق محركات Cat مع وقود الديزل الممزوج بأنواع الوقود التالية منخفضة الكثافة الكربونية* حتى:

- ✓ ١٠٠٪ من الديزل الحيوي FAME (إسترات ميثيل أحماض دهنية)*
 - ✓ ١٠٠٪ من أنواع وقود الديزل المتجدد، HVO (الزيت النباتي المهذرج) وGTL (غاز إلى سائل)
- ارجع إلى الإرشادات لمعرفة الوقود المناسب. يرجى الرجوع إلى وكيل Cat أو "توصيات سوانل ماكينات Caterpillar" (SEBU6250) للحصول على التفاصيل.
- * يمكن استخدام B30، عندما يلزم. استشر وكيل Cat بشأن استخدام مخاليط أعلى من ٢٠٪ من الديزل الحيوي.
- ** انبعاثات غازات الاحتباس الحراري الخارجة من أنبوب العادم من أنواع الوقود منخفضة الكثافة الكربونية هي بالأساس نفسها التي تخرج من أنواع الوقود التقليدية.

آلية التآرجح	
سرعة التآرجح	٨,٨٤ دورات في الدقيقة
أقصى عزم للتآرجح	١٤٣ كيلونيوتن.متر
	١٠٥٢١٤ رطل قوة لكل قدم

الأوزان	
الوزن أثناء التشغيل	٣٦٨٠٠ كجم
الوزن أثناء التشغيل	٨١٢٠٠ رطل
الهيكل السفلي الطويل العريض، ذراع الوصول للخدمة الشاقة، وذراع طرفية للخدمة الشاقة DB	مقاس R3.2 أمتار بطول (١٠ قدم و ٦ بوصة)، وجرافة للخدمة العامة مقاس ٢,٥ م (٣,٢٧ ياردة ^٢) ومداسات ثلاثية الحواف مقاس ٦٠٠ مم (٢٤ بوصة)، وثقل موازنة ٧,٥٦ أطنان مترية (١٦٧٠٠ رطل).
الوزن أثناء التشغيل	٣٨٣٠٠ كجم
الوزن أثناء التشغيل	٨٤٥٠٠ رطل
الهيكل السفلي الطويل العريض، وذراع رافعة للحفر واسع النطاق، وذراع طرفية TB	مقاس M2.55 متر (٨ قدم و ٤ بوصة)، وجرافة للخدمة القياسية بحافة V مقاس ٢,٧٨ م (٣,٦٤ ياردة ^٢) ومداسات ثلاثية الحواف مقاس ٦٠٠ مم (٢٤ بوصة)، وثقل موازنة ٧,٥٦ أطنان مترية (١٦٧٠٠ رطل).

الأداء الصوتي

ISO 6395:2008 (الخارجي)	١٠٦ ديسيبل (A)
ISO 6396:2008 (داخل الكابينة)	٧٣ ديسيبل (A)
<ul style="list-style-type: none"> • تفي الكابينة التي تقدمها Caterpillar، عند تركيبها وصيانتها على النحو الصحيح، ثم اختبارها مع إغلاق الأبواب والنوافذ طبقاً لمعيار ANSI/SAE J1166 OCT98 بمتطلبات OSHA وMSHA من ناحية حدود مستوى الصوت الذي يمكن للمشغل التعرض له في وقت التصنيع. • قد تحتاج إلى حماية السمع عند تشغيل الماكينة مع فتح محطة المشغل والكابينة (في حالة عدم إجراء الصيانة بالشكل الملائم أو فتح الأبواب/النوافذ) لفترات طويلة أو في البيئات الصاخبة. 	

نظام مكيف الهواء

يحتوي نظام تكييف الهواء بهذه الماكينة على المبرد R134a المكون من غاز مفلور يؤدي للاحتباس الحراري (دليل الاحتباس الحراري = ١٤٣٠). يحتوي النظام على ١,٠٠ كجم من المبرد الذي يعادل ١,٤٣٠ طنًا مترًا من غاز ثاني أكسيد الكربون (CO₂).

ساعات إعادة التعبئة للخدمة

سعة خزان الوقود	٦٠٠ لتر	١٥٨,٥ جالون
نظام التبريد	٤٠ لتر	١٠,٥ جالون
زيت المحرك (مع الفلتر)	٣٢ لتر	٨,٥ جالون
مجموعة إدارة التآرجح	١٨ لتر	٤,٨ جالون
مجموعة الإدارة النهائية (لكل ماكينة)	٨ لتر	٢,١ جالون
النظام الهيدروليكي (متضمنًا الخزان)	٣٧٣ لترًا	٩٨,٥ جالون
الخزان الهيدروليكي (متضمنًا أنبوب الشفط)	١٦١ لترًا	٤٢,٥ جالون

المعايير

ISO 10265:2008	الفرامل
ISO 10262:1998 المستوى II	وقاءات حماية الكابينة/المشغل (OPG) (اختيارية)
ISO 12117-2:2008	Cab/هيكل الحماية من الانقلاب (ROPS)

الأوزان التشغيلية والضغوط الأرضية

مداصات ثلاثية الحواف للخدمة الشاقة مقاس ٦٠٠ مم (٢٤ بوصة)		مداصات مزدوجة الحواف مقاس ٦٠٠ مم (٢٤ بوصة)		المداصات ثلاثية الحواف مقاس ٦٠٠ مم (٢٤ بوصة)		تكوينات الماكينة الأساسية
الضغط الأرضي	الوزن	الضغط الأرضي	الوزن	الضغط الأرضي	الوزن	
كيلوباسكال (رطل)	كجم (رطل)	كيلوباسكال (رطل)	كجم (رطل)	كيلوباسكال (رطل)	كجم (رطل)	
إطار أساسي ببيكرات جنزير للخدمة الشاقة وبيكرات حامل للهيكل السفلي العريض والطويل						
٧,٥٦ أطنان متريّة (١٦٧٠٠ رطل) ثقل الموازنة + الماكينة الأساسية ذات الهيكل السفلي العريض والطويل + ذراع الوصول للخدمة الشاقة						
٧٠,١ (١٠,٢)	٣٧٦٠٠ (٨٣٠٠٠)	٧٠,٣ (١٠,٢)	٣٧٧٠٠ (٨٣٢٠٠)	٦٨,٩ (١٠,٠)	٣٧٠٠٠ (٨١٥٠٠)	الذراع الطرفية DB للخدمة الشاقة مقاس R3.9 أمتار (١٢ قدم و ١٠ بوصة)، جرافة للخدمة العامة مقاس ٢,٥ متر ^٢ (٣,٢٧ ياردة ^٢)
٦٩,٨ (١٠,١)	٣٧٥٠٠ (٨٢٦٠٠)	٧٠,٠ (١٠,٢)	٣٧٦٠٠ (٨٢٨٠٠)	٦٨,٦ (٩,٩)	٣٦٨٠٠ (٨١٢٠٠)	الذراع الطرفية DB للخدمة الشاقة مقاس R3.2 أمتار (١٠ قدم و ٦ بوصة)، جرافة للخدمة العامة مقاس ٢,٥ متر ^٢ (٣,٢٧ ياردة ^٢)
٦٩,٦ (١٠,١)	٣٧٤٠٠ (٨٢٤٠٠)	٦٩,٨ (١٠,١)	٣٧٥٠٠ (٨٢٦٠٠)	٦٨,٤ (٩,٩)	٣٦٧٠٠ (٨٠٩٠٠)	الذراع الطرفية DB للخدمة الشاقة مقاس R2.8 متر (٩ قدم و ٢ بوصة)، جرافة للخدمة العامة مقاس ٢,٥ متر ^٢ (٣,٢٧ ياردة ^٢)
٧,٥٦ أطنان متريّة (١٦٧٠٠ رطل) ثقل الموازنة + الماكينة الأساسية ذات الهيكل السفلي العريض والطويل + ذراع رافعة للحفر واسع النطاق						
٧٢,٧ (١٠,٥)	٣٩٠٠٠ (٨٦٠٠٠)	٧٢,٨ (١٠,٦)	٣٩١٠٠ (٨٦٢٠٠)	٧١,٤ (١٠,٤)	٣٨٣٠٠ (٨٤٥٠٠)	الذراع الطرفية TB مقاس M2.55 متر (٨ قدم و ٤ بوصة)، جرافة للخدمة القياسية بحافة V مقاس ٢,٧٨ متر ^٢ (٣,٦٤ ياردة ^٢)
٧٢,٠ (١٠,٤)	٣٨٧٠٠ (٨٥٢٠٠)	٧٢,٢ (١٠,٥)	٣٨٨٠٠ (٨٥٤٠٠)	٧٠,٨ (١٠,٣)	٣٨٠٠٠ (٨٣٨٠٠)	الذراع الطرفية TB مقاس M2.55 متر (٨ قدم و ٤ بوصة)، جرافة للخدمة العامة مقاس ٣,٠ متر ^٢ (٣,٩٢ ياردة ^٢)

تشمل جميع أوزان التشغيل خزان وقود ممتلئاً بنسبة ٩٠٪ ومشغلاً وزنه ٧٥ كجم (١٦٥ رطل).

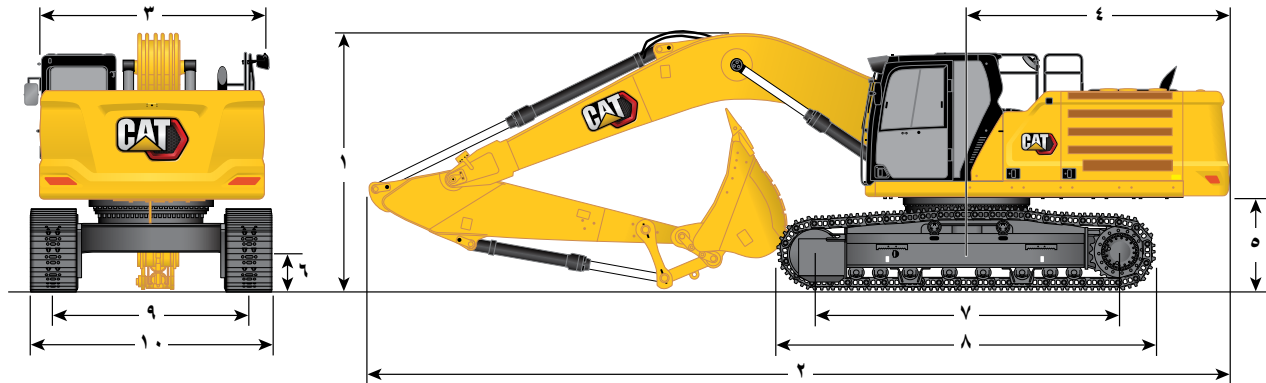
مداصات ثلاثية الحواف مقاس ٨٠٠ مم (٣١ بوصة)		مداصات ثلاثية الحواف مقاس ٧٠٠ مم (٢٨ بوصة)		مداصات ثلاثية الحواف مقاس ٨٠٠ مم (٣١ بوصة)		تكوينات الماكينة الأساسية
الضغط الأرضي	الوزن	الضغط الأرضي	الوزن	الضغط الأرضي	الوزن	
كيلوباسكال (رطل)	كجم (رطل)	كيلوباسكال (رطل)	كجم (رطل)	كيلوباسكال (رطل)	كجم (رطل)	
إطار أساسي ببيكرات جنزير للخدمة الشاقة وبيكرات حامل للهيكل السفلي العريض والطويل						
٧,٥٦ أطنان متريّة (١٦٧٠٠ رطل) ثقل الموازنة + الماكينة الأساسية ذات الهيكل السفلي العريض والطويل + ذراع الوصول للخدمة الشاقة						
٥٣,١ (٧,٧)	٣٨٠٠٠ (٨٣٨٠٠)	٥٩,٦ (٨,٦)	٣٧٣٠٠ (٨٢٣٠٠)	٥٩,٦ (٨,٦)	٣٧٣٠٠ (٨٢٣٠٠)	الذراع الطرفية DB للخدمة الشاقة مقاس R3.9 أمتار (١٢ قدم و ١٠ بوصة)، جرافة للخدمة العامة مقاس ٢,٥ متر ^٢ (٣,٢٧ ياردة ^٢)
٥٢,٨ (٧,٧)	٣٧٨٠٠ (٨٣٤٠٠)	٥٩,٣ (٨,٦)	٣٧٢٠٠ (٨١٩٠٠)	٥٩,٣ (٨,٦)	٣٧٢٠٠ (٨١٩٠٠)	الذراع الطرفية DB للخدمة الشاقة مقاس R3.2 أمتار (١٠ قدم و ٦ بوصة)، جرافة للخدمة العامة مقاس ٢,٥ متر ^٢ (٣,٢٧ ياردة ^٢)
٥٢,٧ (٧,٦)	٣٧٧٠٠ (٨٣١٠٠)	٥٩,٢ (٨,٦)	٣٧١٠٠ (٨١٧٠٠)	٥٩,٢ (٨,٦)	٣٧١٠٠ (٨١٧٠٠)	الذراع الطرفية DB للخدمة الشاقة مقاس R2.8 متر (٩ قدم و ٢ بوصة)، جرافة للخدمة العامة مقاس ٢,٥ متر ^٢ (٣,٢٧ ياردة ^٢)
٧,٥٦ أطنان متريّة (١٦٧٠٠ رطل) ثقل الموازنة + الماكينة الأساسية ذات الهيكل السفلي العريض والطويل + ذراع رافعة للحفر واسع النطاق						
٥٥,٠ (٨,٠)	٣٩٣٠٠ (٨٦٧٠٠)	٦١,٨ (٩,٠)	٣٨٧٠٠ (٨٥٣٠٠)	٦١,٨ (٩,٠)	٣٨٧٠٠ (٨٥٣٠٠)	الذراع الطرفية TB مقاس M2.55 متر (٨ قدم و ٤ بوصة)، جرافة للخدمة القياسية بحافة V مقاس ٢,٧٨ متر ^٢ (٣,٦٤ ياردة ^٢)
٥٤,٥ (٧,٩)	٣٩٠٠٠ (٨٦٠٠٠)	٦١,٢ (٨,٩)	٣٨٣٠٠ (٨٤٥٠٠)	٦١,٢ (٨,٩)	٣٨٣٠٠ (٨٤٥٠٠)	الذراع الطرفية TB مقاس M2.55 متر (٨ قدم و ٤ بوصة)، جرافة للخدمة العامة مقاس ٣,٠ متر ^٢ (٣,٩٢ ياردة ^٢)

تشمل جميع أوزان التشغيل خزان وقود ممتلئاً بنسبة ٩٠٪ ومشغلاً وزنه ٧٥ كجم (١٦٥ رطل).

رطل	كجم	
٥٥٦٥٠	٢٥٢٤٠	إطار أساسي مع ثقل موازنة ٧,٥٦ أطنان مترية (١٦٧٠٠ رطل)، وإطار تارجح للخدمة الشاقة، وإطار أساسي ببيكرات جنزير للخدمة الشاقة وبيكرات حامل للهيكل السفلي العريض والطويل
مداسات الجنزير:		
٩٠٢٠	٤٠٩٠	مداسات جنزير ثلاثية الحواف بعرض ٦٠٠ مم (٢٤ بوصة) وسُمك ١١ مم (٠,٤٣ بوصة)
١٠٧٠٠	٤٨٥٠	مداسات جنزير مزدوجة الحواف بعرض ٦٠٠ مم (٢٤ بوصة)، وسُمك ١٥,٥ مم (٠,٦١ بوصة)
١٠٤٧٠	٤٧٥٠	مداسات جنزير ثلاثية الحواف للخدمة الشاقة، بعرض ٦٠٠ مم (٢٤ بوصة)، وسُمك ١٥,٥ مم (٠,٦١ بوصة)
٩٨٠٠	٤٤٥٠	مداسات جنزير ثلاثية الحواف بعرض ٧٠٠ مم (٢٨ بوصة) وسُمك ١١ مم (٠,٤٣ بوصة)
١١٢٣٠	٥١٠٠	مداسات جنزير ثلاثية الحواف بعرض ٨٠٠ مم (٣١ بوصة)، وسُمك ١٣ مم (٠,٥١ بوصة)
١٤٧٠	٦٧٠	أسطوانتا ذراع الرافعة
١٢١٠	٥٥٠	وزن خزان الوقود الممتلئ بنسبة ٩٠٪ مع مشغل وزنه ٧٥ كجم (١٦٥ رطل)
ثقل الموازنة:		
١٦٦٧٠	٧٥٦٠	ثقل موازنة ٧,٥٦ أطنان مترية (١٦٧٠٠ رطل)
إطار التارجح:		
٧١٨٠	٣٢٦٠	إطار تارجح للخدمة الشاقة
الهيكل السفلي:		
١٩٢٩٠	٨٧٥٠	إطار أساسي ببيكرات جنزير وبيكرات حامل للخدمة الشاقة
أذرع الرافعة (متضمنة الخطوط، والمسامير، وأسطوانة الذراع):		
٧٦٧٠	٣٤٨٠	ذراع وصول للخدمة الشاقة ٦,٥ أمتار (٢١ قدم و٤ بوصة)
٧٧١٠	٣٥٠٠	ذراع رافعة للحفر واسع النطاق مقياس ٦,١٨ أمتار (٢٠ قدم و٣ بوصة)
الأذرع (تشمل الخطوط، والمسامير، وأسطوانة الجرافة، ووصلة الجرافة):		
٤٠٠٠	١٨١٠	ذراع الوصول للخدمة الشاقة DB مقياس R2.8 متر (٩ قدم و٢ بوصة)
٤٢٢٠	١٩٢٠	ذراع الوصول للخدمة الشاقة DB مقياس R3.2 أمتار (١٠ قدم و٦ بوصة)
٤٦١٠	٢٠٩٠	ذراع الوصول للخدمة الشاقة DB مقياس R3.9 أمتار (١٢ قدم و١٠ بوصة)
٤٦٨٠	٢١٢٠	ذراع طرفية للحفر واسع النطاق TB مقياس M2.55 متر (٨ قدم و٤ بوصة)
الجرافات (من دون وصلة):		
٣٣٨٠	١٥٤٠	للخدمة العامة مقياس ٢,٥ متر ^٣ (٣,٢٧ ياردة ^٣)
٦٢٧٠	٢٨٤٠	للخدمة القياسية بحافة V مقياس ٢,٧٨ متر ^٣ (٣,٦٤ ياردة ^٣)
٥٤٩٠	٢٤٩٠	للخدمة العامة مقياس ٣,٠ أمتار ^٣ (٣,٩٢ ياردة ^٣)
قارنة التوصيل السريعة (QC):		
١٥٥٠	٧٠٠	ذات مسمار الإمساك

الأبعاد

جميع الأبعاد تقريبية وقد تختلف حسب نوع الجرافة.



الهيكل السفلي العريض والطويل
ذراع وصول مقاس ٦,٥ أمتار (٢١ قدم و ٤ بوصة)
ذراع الوصول

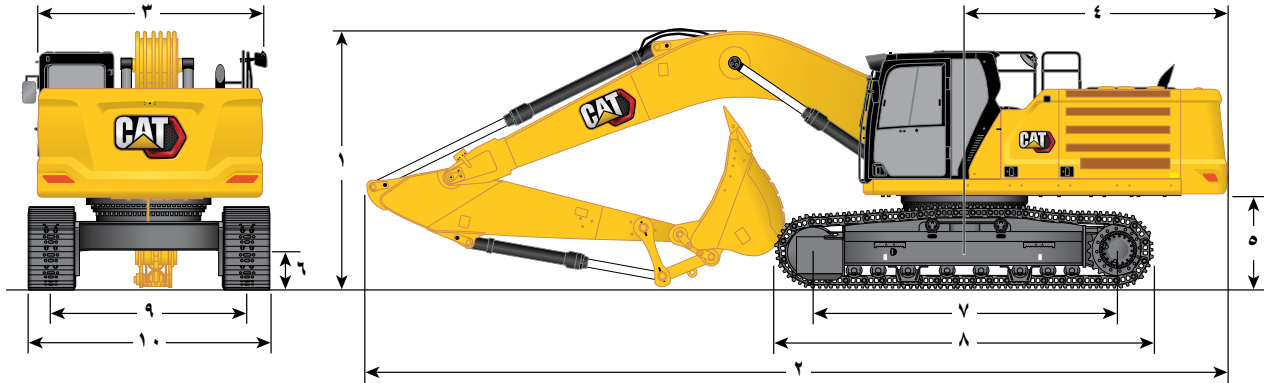
خيار الهيكل السفلي
خيارات ذراع الرافعة
خيارات الذراع

R2.8DB (٩ قدم و ٢ بوصة)	R3.2DB (١٠ قدم و ٦ بوصة)	R3.9DB (١٢ قدم و ١٠ بوصة)		
			١ ارتفاع الماكينة:	
١٠ قدم و ٥ بوصة	١٠ قدم و ٥ بوصة	١٠ قدم و ٥ بوصة	ارتفاع الكابينة	٣١٨٠ مم
١٠ قدم و ١١ بوصة	١٠ قدم و ١١ بوصة	١٠ قدم و ١١ بوصة	ارتفاع وقاء حماية المشغل	٣٣٣٠ مم
١٠ قدم و ٥ بوصة	١٠ قدم و ٥ بوصة	١٠ قدم و ٥ بوصة	ارتفاع القضبان الواقية/الدرابزين	٣١٨٠ مم
١٢ قدم و ٠ بوصة	١١ قدم و ٥ بوصة	١٢ قدم و ٠ بوصة	مع تركيب ذراع الرافعة/الذراع/الجرافة	٣٦٦٠ مم
١١ قدم و ٤ بوصة	١٠ قدم و ١١ بوصة	١١ قدم و ٨ بوصة	مع تركيب ذراع الرافعة/الذراع	٣٥٦٠ مم
٩ قدم و ٥ بوصة	٩ قدم و ٥ بوصة	٩ قدم و ٥ بوصة	مع تركيب ذراع الرافعة	٢٨٨٠ مم
١٢ قدم و ٠ بوصة	١١ قدم و ٧ بوصة	١٢ قدم و ٠ بوصة	مع تركيب ذراع الرافعة/الذراع/الجرافة (مع الخطوط الإضافية)	٣٦٧٠ مم
١١ قدم و ٦ بوصة	١١ قدم و ٢ بوصة	١١ قدم و ١١ بوصة	مع تركيب ذراع الرافعة/الذراع (مع الخطوط الإضافية)	٣٦٢٠ مم
٩ قدم و ٩ بوصة	٩ قدم و ٩ بوصة	٩ قدم و ٩ بوصة	مع تركيب ذراع الرافعة (مع الخطوط الإضافية)	٢٩٧٠ مم
			٢ طول الماكينة:	
٣٦ قدم و ٩ بوصة	٣٦ قدم و ٧ بوصة	٣٦ قدم و ٨ بوصة	مع تركيب ذراع الرافعة/الذراع/الجرافة	١١١٨٠ مم
٣٦ قدم و ٨ بوصة	٣٦ قدم و ٦ بوصة	٣٦ قدم و ٨ بوصة	مع تركيب ذراع الرافعة/الذراع	١١١٧٠ مم
٣٢ قدم و ٨ بوصة	٣٢ قدم و ٨ بوصة	٣٢ قدم و ٨ بوصة	مع تركيب ذراع الرافعة	٩٩٦٠ مم
٣٦ قدم و ٩ بوصة	٣٦ قدم و ٧ بوصة	٣٦ قدم و ٨ بوصة	مع تركيب ذراع الرافعة/الذراع الطرفية/الجرافة (مع الخطوط الإضافية)	١١١٨٠ مم
٣٦ قدم و ٨ بوصة	٣٦ قدم و ٦ بوصة	٣٦ قدم و ٨ بوصة	مع تركيب ذراع الرافعة/الذراع (مع الخطوط الإضافية)	١١١٧٠ مم
٣٢ قدم و ١٠ بوصة	٣٢ قدم و ١٠ بوصة	٣٢ قدم و ١٠ بوصة	مع تركيب ذراع الرافعة (مع الخطوط الإضافية)	١٠٠١٠ مم
٩ قدم و ٩ بوصة	٩ قدم و ٩ بوصة	٩ قدم و ٩ بوصة	٣ عرض الإطار العلوي من دون الممرات	٢٩٧٠ مم
١١ قدم و ٧ بوصة	١١ قدم و ٧ بوصة	١١ قدم و ٧ بوصة	٤ نصف قطر تارجح المؤخرة	٣٥٣٠ مم
٤ قدم و ٢ بوصة	٤ قدم و ٢ بوصة	٤ قدم و ٢ بوصة	٥ خلوص ثقل الموازنة	١٢٦٠ مم
١ قدم و ٨ بوصة	١ قدم و ٨ بوصة	١ قدم و ٨ بوصة	٦ الخلوص الأرضي	٥١٠ مم
١٣ قدم و ٣ بوصة	١٣ قدم و ٣ بوصة	١٣ قدم و ٣ بوصة	٧ طول الجنزير - الطول حتى مركز البكرات	٤٠٤٠ مم
١٦ قدم و ٦ بوصة	١٦ قدم و ٦ بوصة	١٦ قدم و ٦ بوصة	٨ طول الجنزير	٥٠٣٠ مم
٩ قدم و ٠ بوصة	٩ قدم و ٠ بوصة	٩ قدم و ٠ بوصة	٩ مقاس الجنزير	٢٧٤٠ مم
			١٠ عرض الجنزير/عرض الهيكل السفلي (مع الدرج):	
١٠ قدم و ١١ بوصة	١٠ قدم و ١١ بوصة	١٠ قدم و ١١ بوصة	مدايات مقاس ٦٠٠ مم (٢٤ بوصة)	٣٣٤٠ مم
١١ قدم و ٣ بوصة	١١ قدم و ٣ بوصة	١١ قدم و ٣ بوصة	مدايات مقاس ٧٠٠ مم (٢٨ بوصة)	٣٤٤٠ مم
١١ قدم و ٧ بوصة	١١ قدم و ٧ بوصة	١١ قدم و ٧ بوصة	مدايات مقاس ٨٠٠ مم (٣١ بوصة)	٣٥٤٠ مم
١١ قدم و ٩ بوصة	١١ قدم و ٩ بوصة	١١ قدم و ٩ بوصة	مدايات مقاس ٨٥٠ مم (٣٣ بوصة)	٣٥٩٠ مم
			نوع الجرافة	للخدمة العامة
٣,٢٧ ياردة	٣,٢٧ ياردة	٣,٢٧ ياردة	سعة الجرافة	٢ م ٢,٥٠
٥,٨ قدم	٥,٨ قدم	٥,٨ قدم	نصف قطر طرف الجرافة	١٧٦٠ مم

ملاحظة: قد تختلف أبعاد الارتفاع والطول في الشحن بسبب عرض مداس الجنزير وعرض الجرافة.

(يُتبع في الصفحة التالية)

جميع الأبعاد تقريبية وقد تختلف حسب نوع الجرافة.

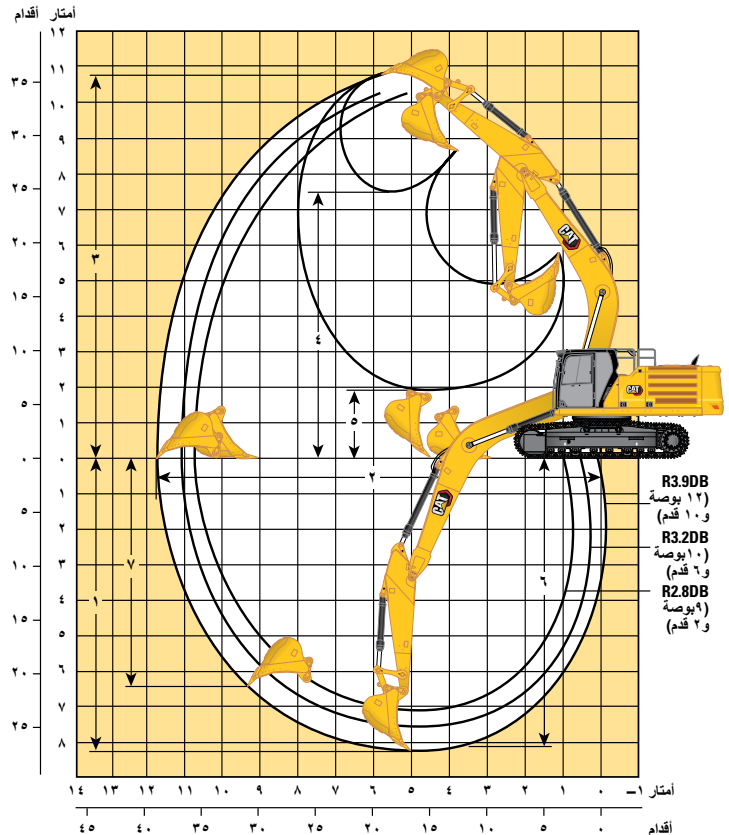
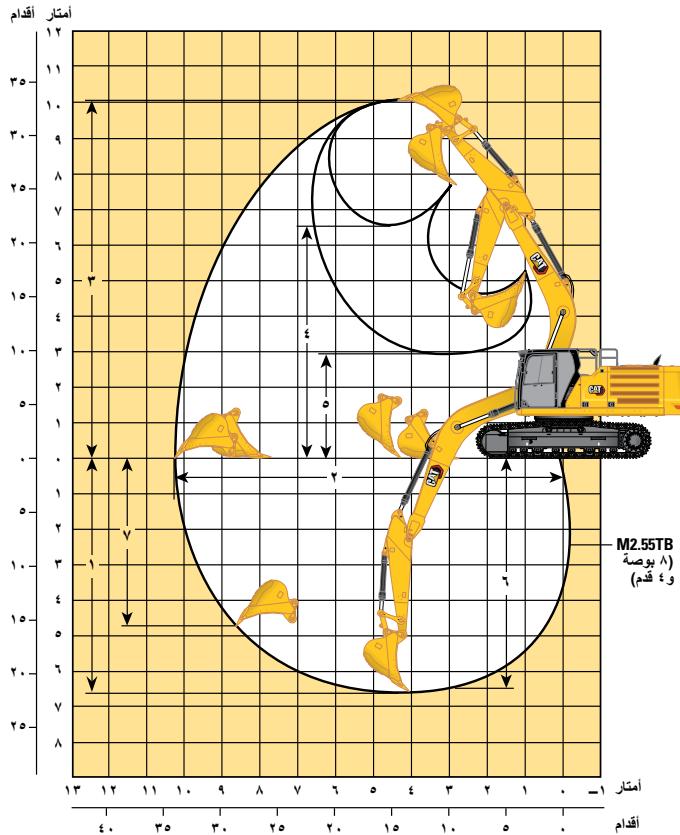


الهيكل السفلي العريض والطويل			خيار الهيكل السفلي		
ذراع رافعة للحفر واسع النطاق مقاس ٦,١٨ أمتار (٢٠ قدم و ٣ بوصة)			خيارات ذراع الرافعة		
ذراع للحفر واسع النطاق			خيارات الذراع		
M2.55TB (٨ قدم و ٤ بوصة)					
١ ارتفاع الماكينة:					
٣١٨٠ مم	١٠ قدم و ٥ بوصة	٣١٨٠ مم	١٠ قدم و ٥ بوصة	٣١٨٠ مم	١٠ قدم و ٥ بوصة
٣٣٣٠ مم	١٠ قدم و ١١ بوصة	٣٣٣٠ مم	١٠ قدم و ١١ بوصة	٣٣٣٠ مم	١٠ قدم و ١١ بوصة
٣١٨٠ مم	١٠ قدم و ٥ بوصة	٣١٨٠ مم	١٠ قدم و ٥ بوصة	٣١٨٠ مم	١٠ قدم و ٥ بوصة
٣٦٢٠ مم	١١ قدم و ١١ بوصة	٣٦٢٠ مم	١١ قدم و ١١ بوصة	٣٦٢٠ مم	١١ قدم و ١١ بوصة
٣٨٩٠ مم	١٢ قدم و ٩ بوصة	٣٨٩٠ مم	١٢ قدم و ٩ بوصة	٣٨٩٠ مم	١٢ قدم و ٩ بوصة
٣٤١٠ مم	١١ قدم و ٢ بوصة	٣٤١٠ مم	١١ قدم و ٢ بوصة	٣٤١٠ مم	١١ قدم و ٢ بوصة
٢٨٣٠ مم	٩ قدم و ٣ بوصة	٢٨٣٠ مم	٩ قدم و ٣ بوصة	٢٨٣٠ مم	٩ قدم و ٣ بوصة
٣٦٣٠ مم	١١ قدم و ١١ بوصة	٣٦٣٠ مم	١١ قدم و ١١ بوصة	٣٦٣٠ مم	١١ قدم و ١١ بوصة
٣٩٠٠ مم	١٢ قدم و ١٠ بوصة	٣٩٠٠ مم	١٢ قدم و ١٠ بوصة	٣٩٠٠ مم	١٢ قدم و ١٠ بوصة
٣٤٢٠ مم	١١ قدم و ٣ بوصة	٣٤٢٠ مم	١١ قدم و ٣ بوصة	٣٤٢٠ مم	١١ قدم و ٣ بوصة
٢٩٠٠ مم	٩ قدم و ٦ بوصة	٢٩٠٠ مم	٩ قدم و ٦ بوصة	٢٩٠٠ مم	٩ قدم و ٦ بوصة
٢ طول الماكينة:					
١٠٨٩٠ مم	٣٥ قدم و ٩ بوصة	١٠٨٩٠ مم	٣٥ قدم و ٩ بوصة	١٠٨٩٠ مم	٣٥ قدم و ٩ بوصة
١٠٩٨٠ مم	٣٦ قدم و ٠ بوصة	١٠٩٨٠ مم	٣٦ قدم و ٠ بوصة	١٠٩٨٠ مم	٣٦ قدم و ٠ بوصة
١٠٨٣٠ مم	٣٥ قدم و ٦ بوصة	١٠٨٣٠ مم	٣٥ قدم و ٦ بوصة	١٠٨٣٠ مم	٣٥ قدم و ٦ بوصة
٩٦٤٠ مم	٣١ قدم و ٨ بوصة	٩٦٤٠ مم	٣١ قدم و ٨ بوصة	٩٦٤٠ مم	٣١ قدم و ٨ بوصة
١٠٨٩٠ مم	٣٥ قدم و ٩ بوصة	١٠٨٩٠ مم	٣٥ قدم و ٩ بوصة	١٠٨٩٠ مم	٣٥ قدم و ٩ بوصة
١٠٩٨٠ مم	٣٦ قدم و ٠ بوصة	١٠٩٨٠ مم	٣٦ قدم و ٠ بوصة	١٠٩٨٠ مم	٣٦ قدم و ٠ بوصة
١٠٨٣٠ مم	٣٥ قدم و ٦ بوصة	١٠٨٣٠ مم	٣٥ قدم و ٦ بوصة	١٠٨٣٠ مم	٣٥ قدم و ٦ بوصة
٩٦٤٠ مم	٣١ قدم و ٨ بوصة	٩٦٤٠ مم	٣١ قدم و ٨ بوصة	٩٦٤٠ مم	٣١ قدم و ٨ بوصة
٢٩٧٠ مم	٩ قدم و ٩ بوصة	٢٩٧٠ مم	٩ قدم و ٩ بوصة	٢٩٧٠ مم	٩ قدم و ٩ بوصة
٣٥٣٠ مم	١١ قدم و ٧ بوصة	٣٥٣٠ مم	١١ قدم و ٧ بوصة	٣٥٣٠ مم	١١ قدم و ٧ بوصة
١٢٦٠ مم	٤ قدم و ٢ بوصة	١٢٦٠ مم	٤ قدم و ٢ بوصة	١٢٦٠ مم	٤ قدم و ٢ بوصة
٥١٠ مم	١ قدم و ٨ بوصة	٥١٠ مم	١ قدم و ٨ بوصة	٥١٠ مم	١ قدم و ٨ بوصة
٤٠٤٠ مم	١٣ قدم و ٣ بوصة	٤٠٤٠ مم	١٣ قدم و ٣ بوصة	٤٠٤٠ مم	١٣ قدم و ٣ بوصة
٥٠٣٠ مم	١٦ قدم و ٦ بوصة	٥٠٣٠ مم	١٦ قدم و ٦ بوصة	٥٠٣٠ مم	١٦ قدم و ٦ بوصة
٢٧٤٠ مم	٩ قدم و ٠ بوصة	٢٧٤٠ مم	٩ قدم و ٠ بوصة	٢٧٤٠ مم	٩ قدم و ٠ بوصة
٣ عرض الإطار العلوي من دون الممرات					
٤ نصف قطر تآرجح المؤخرة					
٥ خلوص ثقل الموازنة					
٦ الخلوص الأرضي					
٧ طول الجنزير - الطول حتى مركز البكرات					
٨ طول الجنزير					
٩ مقاس الجنزير					
١٠ عرض الجنزير/عرض الهيكل السفلي (مع الدرج):					
٣٣٤٠ مم	١٠ قدم و ١١ بوصة	٣٣٤٠ مم	١٠ قدم و ١١ بوصة	٣٣٤٠ مم	١٠ قدم و ١١ بوصة
٣٤٤٠ مم	١١ قدم و ٢ بوصة	٣٤٤٠ مم	١١ قدم و ٢ بوصة	٣٤٤٠ مم	١١ قدم و ٢ بوصة
٣٥٤٠ مم	١١ قدم و ٧ بوصة	٣٥٤٠ مم	١١ قدم و ٧ بوصة	٣٥٤٠ مم	١١ قدم و ٧ بوصة
٣٥٩٠ مم	١١ قدم و ٩ بوصة	٣٥٩٠ مم	١١ قدم و ٩ بوصة	٣٥٩٠ مم	١١ قدم و ٩ بوصة
نوع الجرافة					
سعة الجرافة					
نصف قطر طرف الجرافة					
٢ م ٢,٧٨	٣ م ٣,٠٠	٣ م ٣,٠٠	٣ م ٣,٠٠	٣ م ٣,٠٠	٣ م ٣,٠٠
١٩٦٠ مم	٦ م ٦,٤	١٩٦٠ مم	٦ م ٦,٤	١٩٦٠ مم	٦ م ٦,٤
٣ م ٣,٩٢	٦ م ٦,٢	٣ م ٣,٩٢	٦ م ٦,٢	٣ م ٣,٩٢	٦ م ٦,٢

ملاحظة: قد تختلف أبعاد الارتفاع والطول في الشحن بسبب عرض مداخل الجنزير وعرض الجرافة.

نطاقات العمل والقوى

جميع الأبعاد تقريبية وقد تختلف حسب نوع الجرافة.



الهيكل السفلي العريض والطويل

خيار الهيكل السفلي

ذراع رافعة للحفر واسع
النطاق مقاس ٦,١٨ أمتار
(٢٠ قدم و ٣ بوصة)

ذراع وصول مقاس ٦,٥ أمتار
(٢١ قدم و ٤ بوصة)

خيارات ذراع الرافعة

ذراع للحفر واسع النطاق

ذراع الوصول

خيارات الذراع

M2.55TB (٨ قدم و ٤ بوصة)	R2.8DB (٩ قدم و ٢ بوصة)	R3.2DB (١٠ قدم و ٦ بوصة)	R3.9DB (١٢ قدم و ١٠ بوصة)	
٢٢ قدم	٢٣ قدم و ٣ بوصة	٢٤ قدم و ٦ بوصة	٢٦ قدم و ١٠ بوصة	١ عمق الحفر الأقصى
٣٣ قدم و ١١ بوصة	٣٥ قدم و ٢ بوصة	٣٦ قدم و ٢ بوصة	٣٨ قدم و ٥ بوصة	٢ أقصى امتداد عند خط الأرض
٣٢ قدم و ١٠ بوصة	٣٤ قدم و ١ بوصة	٣٤ قدم	٣٥ قدم و ٤ بوصة	٣ أقصى ارتفاع للقطع
٢١ قدم و ٦ بوصة	٢٣ قدم و ٤ بوصة	٢٣ قدم و ٤ بوصة	٢٤ قدم و ٨ بوصة	٤ أقصى ارتفاع للتحميل
٩ قدم و ٥ بوصة	٩ قدم و ١١ بوصة	٨ قدم و ٧ بوصة	٦ قدم و ٤ بوصة	٥ أدنى ارتفاع للتحميل
٢١ قدم و ٥ بوصة	٢٢ قدم و ٨ بوصة	٢٤ قدم	٢٦ قدم و ٥ بوصة	٦ الحد الأقصى لعمق القطع لقاع مستوي يبلغ ٢٤٤٠ مم (٨ قدم و ٠ بوصة)
١٥ قدم و ٤ بوصة	١٨ قدم و ١ بوصة	١٨ قدم و ٣ بوصة	٢٠ قدم و ١٠ بوصة	٧ عمق حفر الجدار الراسي الأقصى
٥٩٢١٠ رطل قوة	٤٦٩٤٠ رطل قوة	٤٦٩٤٠ رطل قوة	٤٦٩٤٠ رطل قوة	٨ قوة حفر الجرافة (ISO)
٤٢٧٨٠ رطل قوة	١٤٣٧٠ رطل قوة	٣٧٢٠٠ رطل قوة	٣٢٣٦٠ رطل قوة	٩ قوة حفر الذراع (ISO)
٦٤٢٩٠ رطل قوة	٥٠٩٦٠ رطل قوة	٥٠٩٦٠ رطل قوة	٥٠٩٦٠ رطل قوة	١٠ قوة حفر الجرافة (ISO) - تعزيز الحفر التلقائي
٤٦٤٥٠ رطل قوة	٤٤٩٢٠ رطل قوة	٤٠٣٩٠ رطل قوة	٣٥١٣٠ رطل قوة	١١ قوة حفر الذراع الطرفية (ISO) - تعزيز الحفر التلقائي
	للخدمة العامة	للخدمة العامة	للخدمة العامة	١٢ نوع الجرافة
٣,٦٤ ياردة	٣,٢٧ ياردة	٣,٢٧ ياردة	٣,٢٧ ياردة	١٣ سعة الجرافة
١٩٦٠ مم	٥,٨ قدم	٥,٨ قدم	٥,٨ قدم	١٤ نصف قطر طرف الجرافة

قدرات رفع ذراع الوصول للخدمة الشاقة - ثقل الموازنة: ٧,٥٦ أطنان متريّة (١٦٧٠٠ رطل) - بدون الجرافة، الرفع الثقيل: تشغيل

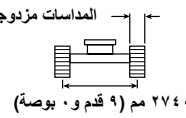
الهيكل السفلي العريض والطويل

٤٠٤٠ مم (١٣ قدم ٣ بوصة)

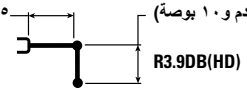


٥٠٣٠ مم (١٦ قدم ٦ بوصة)

المداسات مزدوجة الحواف، وثلاثية الحواف، وثلاثية الحواف للخدمة الشاقة
مقاس ٦٠٠ مم (٢٤ بوصة)



٦,٥ م (٢١ قدم ٤ بوصة)



مقاس ٩٠٠٠ ٣ قدم ٥ بوصة	٧٥٠٠ مم/٢٥ قدم		٦٠٠٠ مم/٢٠ قدم		٤٥٠٠ مم/١٥ قدم		٣٠٠٠ مم/١٠ قدم		١٥٠٠ مم/٥ قدم		مقاس ٩٠٠٠ ٣ قدم ٥ بوصة
	١٣ قدم ٣ بوصة	١٣ قدم ٣ بوصة	١٣ قدم ٣ بوصة	١٣ قدم ٣ بوصة	١٣ قدم ٣ بوصة	١٣ قدم ٣ بوصة	١٣ قدم ٣ بوصة	١٣ قدم ٣ بوصة	١٣ قدم ٣ بوصة	١٣ قدم ٣ بوصة	
٧٣٦٠	٦١٥٠*	٦١٥٠*									كجم ٩٠٠٠ رطل ٣٠
٨٥٠٠	٥٧٠٠*	٥٧٠٠*									كجم ٧٥٠٠ رطل ٢٥
٩٣٤٠	٥٥٥٠*	٥٥٥٠*	٧٦٠٠*	٧٦٠٠*							كجم ٦٠٠٠ رطل ٢٠
٩٨٥٠	٥٣٠٠*	٥٥٥٠*	٦٢٥٠*	٧٤٥٠*	٧٩٠٠*	٧٩٠٠*					كجم ٤٥٠٠ رطل ١٥
١٠١٠٠	٤٩٥٠*	٥٧٥٠*	٦٠٠٠*	٨١٠٠*	٧٩٠٠*	٩٦٥٠*	١١٥٠*	١١٥٠*	١٥٢٥*	١٥٢٥*	كجم ٣٠٠٠ رطل ١٠
١٠١٣٠	٤٨٥٠*	٦١٠٠*	٥٨٠٠*	٨٥٠٠*	٧٦٠٠*	١٠٦٠*	١٠٤٥*	١٣٢٠*	١٥٨٠*	١٨٣٥*	كجم ١٥٠٠ رطل ٥
٩٩٣٠	٤٩٠٠*	٦٦٥٠*	٥٦٥٠*	٨٣٥٠*	٧٣٠٠*	١٠٩٠*	١٠٠٠*	١٤٤٠*	١٥١٥*	١٩٩٥*	كجم ٥٠٠ رطل ٠
٩٤٨٠	٥٢٠٠*	٧٥٥٠*	٥٦٠٠*	٨٢٥٠*	٧١٥٠*	١٠٧٥*	٩٧٥٠*	١٤٨٥*	١٤٩٠*	٢٠٢٥*	كجم ١٥٠٠ رطل ٥
٨٧٦٠	٥٨٠٠*	٨٦٥٠*			٧١٥٠*	١٠٧٥*	٩٧٥٠*	١٤٥٠*	١٤٩٠*	١٩٣٠*	كجم ٣٠٠٠ رطل ١٠
٧٦٨٠	٧٠٥٠*	٩٣٥٠*			٧٢٥٠*	٩٧٥٠*	٩٨٥٠*	١٣٠٠*	١٥١٥*	١٧٢٠*	كجم ٤٥٠٠ رطل ١٥
٦٠٤٠	٩١٠٠*	٩١٠٠*				٩٢٠*	٩٢٠*	١٣٥٠*	١٣٥٠*		كجم ٦٠٠٠ رطل ٢٠



ISO 10567:2007



* تشير إلى أن الحمل محدود بقدرة الرفع الهيدروليكي بدلاً من حمل القلب. تتوافق الأحمال السابقة مع معيار قدرة رفع الحفار الهيدروليكي ISO 10567:2007. ولا تتجاوز هذه الأحمال ٨٧٪ من قدرة الرفع الهيدروليكي أو ٧٥٪ من حمل القلب. يجب طرح وزن جميع ملحقات الرفع من قدرات الرفع السابقة. تعتمد قدرات الرفع على ماكينة تتف على سطح دعم صلب وثابت. وقد يؤثر استخدام ملحقات أداة عمل مخصص لمناولات رفع الأجسام على أداء رفع الماكينة.

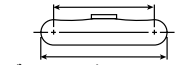
تبقى قدرة الرفع بنسبة ±٥٪ لجميع مداسات الجنزير المتوفرة.

يُرجى الرجوع دائماً إلى دليل التشغيل والصيانة المناسب للاطلاع على المعلومات الخاصة بالمنتج.

قدرات رفع ذراع الوصول للخدمة الشاقة - ثقل الموازنة: ٧,٥٦ أطنان متريّة (١٦٧٠٠ رطل) - بدون الجرافة، الرفع الثقيل: تشغيل

الهيكل السفلي العريض والطويل

٤٠٤٠ مم (١٣ قدم ٣ بوصة)



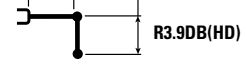
٥٠٣٠ مم (١٦ قدم ٦ بوصة)

مداصات ثلاثية الحواف مقاس ٧٠٠ مم (٢٨ بوصة)



٢٧٤٠ مم (٩ قدم ٠ بوصة)

٦,٥ م (٢١ قدم ٤ بوصة)



٣,٩ م (١٢ قدم ١٠ بوصة)

مقاس الحفار	٩٠٠٠ مم / ٣٠ قدم و ٠ بوصة		٧٥٠٠ مم / ٢٥ قدم		٦٠٠٠ مم / ٢٠ قدم		٤٥٠٠ مم / ١٥ قدم		٣٠٠٠ مم / ١٠ قدم		١٥٠٠ مم / ٥ قدم		مقاس الحفار	
	مقاس الحفار	مقاس الحفار	مقاس الحفار	مقاس الحفار	مقاس الحفار	مقاس الحفار	مقاس الحفار	مقاس الحفار	مقاس الحفار	مقاس الحفار	مقاس الحفار	مقاس الحفار		
٧٣٦٠	٦١٥٠*	٦١٥٠*											كجم	٩٠٠٠ مم
٢٣ قدم و ٨ بوصة	١٣٦٥٠*	١٣٦٥٠*											رطل	٣٠ قدم
٨٥٥٠	٥٧٠٠*	٥٧٠٠*			٧٦٠٠*	٧٦٠٠*							كجم	٧٥٠٠ مم
٢٧ قدم و ٩ بوصة	١٢٦٠٠*	١٢٦٠٠*			١٦٨٠٠*	١٦٨٠٠*							رطل	٢٥ قدم
٩٣٤٠	٥٥٥٠*	٥٥٥٠*	٦٢٠٠*	٧٤٥٠*	٧٩٠٠*	٧٩٠٠*							كجم	٦٠٠٠ مم
٣٠ قدم و ٦ بوصة	١٢٢٥٠*	١٢٢٥٠*	١٣٣٠٠*	١٤٤٠٠*	١٧٣٠٠*	١٧٣٠٠*							رطل	٢٠ قدم
٩٨٥٠	٥٢٥٠*	٥٥٥٠*	٦١٠٠*	٨١٠٠*	٨٢٠٠*	٨٦٥٠*	٩٧٠٠*	٩٧٠٠*					كجم	٤٥٠٠ مم
٣٢ قدم و ٢ بوصة	١١٥٥٠*	١٢٢٥٠*	١٣١٠٠*	١٧٧٠٠*	١٧٦٠٠*	١٨٨٥٠*	٢١٠٠٠*	٢١٠٠٠*					رطل	١٥ قدم
١٠١٠٠	٤٩٠٠*	٥٧٥٠*	٥٩٥٠*	٨٦٠٠*	٧٨٥٠*	٩٦٥٠*	١٠٩٥٠*	١١٥٠٠*	١٥٢٥٠*	١٥٢٥٠*			كجم	٣٠٠٠ مم
٣٣ قدم و ١ بوصة	١٠٨٠٠*	١٢٦٥٠*	١٢٧٥٠*	١٨٥٠٠*	١٦٨٥٠*	٢٠٩٠٠*	٢٣٥٥٠*	٢٤٨٥٠*	٣٢٧٠٠*	٣٢٧٠٠*			رطل	١٠ قدم و ١ بوصة
١٠١٣٠	٤٨٠٠*	٦١٠٠*	٥٧٥٠*	٨٤٠٠*	٧٥٠٠*	١٠٦٠٠*	١٠٣٥٠*	١٣٢٠٠*	١٥٦٥٠*	١٨٣٥٠*			كجم	١٥٠٠ مم
٣٣ قدم و ٢ بوصة	١٠٥٥٠*	١٣٤٠٠*	١٢٣٥٠*	١٨١٠٠*	١٦٦٥٠*	٢٣٠٠٠*	٢٢٢٥٠*	٢٨٥٥٠*	٣٣٧٥٠*	٣٩٥٥٠*			رطل	٥ قدم و ١ بوصة
٩٩٣٠	٤٨٥٠*	٦٦٥٠*	٥٦٠٠*	٨٢٥٠*	٧٢٥٠*	١٠٨٠٠*	٩٩٠٠*	١٤٤٠٠*	١٥٠٠٠*	١٩٩٥٠*	٨٢٠٠*	٨٢٠٠*	كجم	٠ مم
٣٢ قدم و ٦ بوصة	١٠٧٠٠*	١٤٦٥٠*	١٢٠٥٠*	١٧٧٥٠*	١٥٦٠٠*	٢٣٢٥٠*	٢١٣٠٠*	٣١١٥٠*	٣٢٢٥٠*	٤٣١٥٠*	١٨٧٠٠*	١٨٧٠٠*	رطل	٠ قدم و ١ بوصة
٩٤٨٠	٥١٥٠*	٧٥٥٠*	٥٥٠٠*	٨٢٠٠*	٧١٠٠*	١٠٦٥٠*	٩٦٥٠*	١٤٨٥٠*	١٤٧٥٠*	٢٠٢٠٠*	١٢٩٠٠*	١٢٩٠٠*	كجم	١٥٠٠ مم
٣١ قدم و ٠ بوصة	١١٣٥٠*	١٦٧٠٠*	١١٩٠٠*	١٧٦٠٠*	١٥٢٥٠*	٢٢٨٥٠*	٢٠٨٠٠*	٣٢٠٠٠*	٣١٧٠٠*	٤٣٧٥٠*	٢٩١٠٠*	٢٩١٠٠*	رطل	٥ قدم و ١ بوصة
٨٧٦٠	٥٧٥٠*	٨٥٥٠*			٧٥٥٠*	١٠٦٠٠*	٩٦٠٠*	١٤٥٠٠*	١٤٧٥٠*	١٩٣٠٠*	١٨٨٠٠*	١٨٨٠٠*	كجم	٣٠٠٠ مم
٢٨ قدم و ٧ بوصة	١٢٧٠٠*	١٨٩٠٠*			١٥٢٠٠*	٢٢٨٠٠*	٢٠٧٠٠*	٣١٣٠٠*	٣١٧٥٠*	٤١٨٠٠*	٤٢٥٥٠*	٤٢٥٥٠*	رطل	١٠ قدم و ١ بوصة
٧٦٨٠	٧٠٠٠*	٩٣٥٠*			٧٢٠٠*	٩٧٥٠*	٩٧٥٠*	١٣٠٠٠*	١٥٠٠٠*	١٧٢٠٠*	٢٣٨٥٠*	٢٣٨٥٠*	كجم	٤٥٠٠ مم
٢٤ قدم و ١١ بوصة	١٥٦٠٠*	٢٠٥٥٠*					٢١٠٠٠*	٢٧٩٥٠*	٣٢٢٥٠*	٣٧٠٥٠*	٥١٤٠٠*	٥١٤٠٠*	رطل	١٥ قدم
٦٠٤٠	٩١٠٠*	٩١٠٠*					٩٢٠٠*	٩٢٠٠*	١٣٠٥٠*	١٣٠٥٠*			كجم	٦٠٠٠ مم
١٩ قدم و ٤ بوصة	١٩٩٠٠*	١٩٩٠٠*						٢٧٥٠٠*	٢٧٥٠٠*				رطل	٢٠ قدم و ١ بوصة



ISO 10567:2007



* تشير إلى أن الحمل محدود بقدرة الرفع الهيدروليكي بدلاً من حمل القلب. تتوافق الأحمال السابقة مع معيار قدرة رفع الحفار الهيدروليكي ISO 10567:2007. ولا تتجاوز هذه الأحمال ٨٧٪ من قدرة الرفع الهيدروليكي أو ٧٥٪ من حمل القلب. يجب طرح وزن جميع ملحقات الرفع من قدرات الرفع السابقة. تعتمد قدرات الرفع على ماكينة تتف على سطح دعم صلب وثابت. وقد يؤثر استخدام ملحق أداة عمل مخصص لمناول الرفع الأجسام على أداء رفع الماكينة.

تبقى قدرة الرفع بنسبة $\pm 5\%$ لجميع مداصات الجنزير المتوفرة.

يُرجى الرجوع دائماً إلى دليل التشغيل والصيانة المناسب للاطلاع على المعلومات الخاصة بالمنتج.

قدرات رفع ذراع الوصول للخدمة الشاقة - ثقل الموازنة: ٧,٥٦ أطنان متريّة (١٦٧٠٠ رطل) - بدون الجرافة، الرفع الثقيل: تشغيل

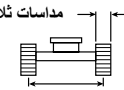
الهيكل السفلي العريض والطويل

٤٠٤٠ مم (١٣ قدم و ٣ بوصة)



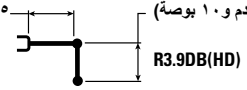
٥٠٣٠ مم (١٦ قدم و ٦ بوصة)

مداصات ثلاثية الحواف مقاس ٨٠٠ مم (٣١ بوصة)



٢٧٤٠ مم (٩ قدم و ٠ بوصة)

٦,٥ م (٢١ قدم و ٤ بوصة)



٣,٩ م (١٢ قدم و ١٠ بوصة)

مقاس الحفار	٩٠٠٠ مم / ٣٠ قدم و ٠ بوصة		٧٥٠٠ مم / ٢٥ قدم		٦٠٠٠ مم / ٢٠ قدم		٤٥٠٠ مم / ١٥ قدم		٣٠٠٠ مم / ١٠ قدم		١٥٠٠ مم / ٥ قدم		مقاس الحفار	
	مقاس الحفار	مقاس الحفار	مقاس الحفار	مقاس الحفار	مقاس الحفار	مقاس الحفار	مقاس الحفار	مقاس الحفار	مقاس الحفار	مقاس الحفار	مقاس الحفار	مقاس الحفار		
٧٣٦٠	٦١٥٠*	٦١٥٠*											كجم	٩٠٠٠ مم
٢٣ قدم و ٨ بوصة	١٣٦٥٠*	١٣٦٥٠*											رطل	٣٠ قدم
٨٥٥٠	٥٧٠٠*	٥٧٠٠*			٧٦٠٠*	٧٦٠٠*							كجم	٧٥٠٠ مم
٢٧ قدم و ٩ بوصة	١٢٦٠٠*	١٢٦٠٠*			١٦٨٠٠*	١٦٨٠٠*							رطل	٢٥ قدم
٩٣٤٠	٥٥٥٠*	٥٥٥٠*	٦٣٠٠	٧٤٥٠*	٧٩٠٠*	٧٩٠٠*							كجم	٦٠٠٠ مم
٣٠ قدم و ٦ بوصة	١٢٢٥٠*	١٢٢٥٠*	١٣٥٠٠	١٤٤٠٠*	١٧٣٠٠*	١٧٣٠٠*							رطل	٢٠ قدم
٩٨٥٠	٥٣٠٠	٥٥٥٠*	٦٢٠٠	٨١٠٠*	٨٣٠٠	٨٦٥٠*	٩٧٠٠*	٩٧٠٠*					كجم	٤٥٠٠ مم
٣٢ قدم و ٢ بوصة	١١٧٥٠	١٢٢٥٠*	١٣٣٠٠	١٧٧٠٠*	١٧٨٥٠	١٨٨٥٠*	٢١٠٠٠*	٢١٠٠٠*					رطل	١٥ قدم
١٠١٠٠	٥٠٠٠	٥٧٥٠*	٦٠٠٠	٨٦٠٠*	٧٩٥٠	٩٦٥٠*	١١١٠٠	١١٥٠٠*	١٥٢٥٠*	١٥٢٥٠*			كجم	٣٠٠٠ مم
٣٣ قدم و ١ بوصة	١١٠٠٠	١٢٦٥٠*	١٢٩٥٠	١٨٧٠٠*	١٧١٥٠	٢٠٩٠٠*	٢٣٩٠٠	٢٤٨٥٠*	٣٢٧٠٠*	٣٢٧٠٠*			رطل	١٠ قدم و ١ بوصة
١٠١٣٠	٤٩٠٠	٦١٠٠*	٥٨٥٠	٨٥٠٠	٧٦٥٠	١٠٦٠٠*	١٠٥٠٠	١٣٢٠٠*	١٥٩٠٠	١٨٣٥٠*			كجم	١٥٠٠ مم
٣٣ قدم و ٢ بوصة	١٠٧٥٠	١٣٤٠٠*	١٢٥٥٠	١٨٤٠٠	١٦٤٠٠	٢٣٠٠٠*	٢٢٦٠٠	٢٨٥٥٠*	٣٤٢٥٠*	٣٩٥٥٠*			رطل	٥ قدم و ١ بوصة
٩٩٣٠	٤٩٥٠	٦٦٥٠*	٥٧٠٠	٨٤٠٠	٧٣٥٠	١١٠٠٠	١٠٥٠٠	١٤٤٠٠*	١٥٢٥٠	١٩٩٥٠*	٨٢٠٠*	٨٢٠٠*	كجم	٠ مم
٣٢ قدم و ٦ بوصة	١٠٩٠٠	١٤٦٥٠*	١٢٢٥٠	١٨١٠٠	١٥٨٥٠	٢٣٦٥٠	٢١٦٥٠	٣١١٥٠*	٣٢٨٠٠	٤٣١٥٠*	١٨٧٠٠*	١٨٧٠٠*	رطل	٠ قدم و ١ بوصة
٩٤٨٠	٥٢٥٠	٧٥٥٠*	٥٦٠٠	٨٣٠٠	٧٢٠٠	١٠٨٠٠	٩٨٠٠	١٤٨٥٠*	١٥٠٠٠	٢٠٢٠٠*	١٢٩٠٠*	١٢٩٠٠*	كجم	١٥٠٠ مم
٣١ قدم و ٠ بوصة	١١٥٥٠	١٦٧٠٠*	١٢١٠٠	١٧٩٠٠	١٥٥٠٠	٢٣٢٥٠	٢١١٥٠	٣٢١٥٠*	٣٢٢٠٠	٤٣٧٥٠*	٢٩١٠٠*	٢٩١٠٠*	رطل	٥ قدم و ١ بوصة
٨٧٦٠	٥٨٥٠	٨٧٠٠			٧١٥٠	١٠٨٠٠	٩٧٥٠	١٤٥٠*	١٥٠٠٠	١٩٣٠٠*	١٨٨٠٠*	١٨٨٠٠*	كجم	٣٠٠٠ مم
٢٨ قدم و ٧ بوصة	١٢٩٥٠	١٩٢٠٠			١٥٤٥٠	٢٣٢٠٠	٢١٠٠٠	٣١٣٠*	٣٢٢٥٠	٤١٨٠٠*	٤٢٥٥٠*	٤٢٥٥٠*	رطل	١٠ قدم و ١ بوصة
٧٦٨٠	٧١٠٠	٩٣٥٠*			٧٣٠٠	٩٧٥٠*	٩٩٠٠	١٣٠٠*	١٥٢٥٠	١٧٢٠٠*	٢٣٨٥٠*	٢٣٨٥٠*	كجم	٤٥٠٠ مم
٢٤ قدم و ١١ بوصة	١٥٨٥٠	٢٠٥٥٠*				٢١٣٥٠	٢٧٩٥٠*	٣٢٧٥٠	٣٧٠٥٠*	٥١٤٠٠*	٥١٤٠٠*	٤٤٠٥٠*	رطل	١٥ قدم
٦٠٤٠	٩١٠٠*	٩١٠٠*				٩٢٠٠*	٩٢٠٠*	١٣٠٥٠*	١٣٠٥٠*				كجم	٦٠٠٠ مم
١٩ قدم و ٤ بوصة	١٩٩٠٠*	١٩٩٠٠*						٢٧٥٠٠*	٢٧٥٠٠*				رطل	٢٠ قدم و ١ بوصة



ISO 10567-2007



* تشير إلى أن الحمل محدود بقدرة الرفع الهيدروليكي بدلاً من حمل القلب. تتوافق الأحمال السابقة مع معيار قدرة رفع الحفار الهيدروليكي ISO 10567:2007. ولا تتجاوز هذه الأحمال ٨٧٪ من قدرة الرفع الهيدروليكي أو ٧٥٪ من حمل القلب. يجب طرح وزن جميع ملحقات الرفع من قدرات الرفع السابقة. تعتمد قدرات الرفع على ماكينة تتف على سطح دعم صلب وثابت. وقد يؤثر استخدام ملحق أداة عمل مخصص لمناول الرفع الأجسام على أداء رفع الماكينة.

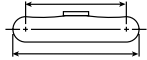
تبقى قدرة الرفع بنسبة $\pm 5\%$ لجميع مداصات الجنزير المتوفرة.

يُرجى الرجوع دائماً إلى دليل التشغيل والصيانة المناسب للاطلاع على المعلومات الخاصة بالمنتج.

قدرات رفع ذراع الوصول للخدمة الشاقة - ثقل الموازنة: ٧,٥٦ أطنان متريّة (١٦٧٠٠ رطل) - بدون الجرافة، الرفع الثقيل: تشغيل

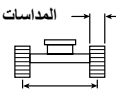
الهيكل السفلي العريض والطويل

٤٠٤٠ مم (١٣ قدم ٣ بوصة)



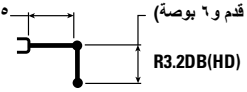
٥٠٣٠ مم (١٦ قدم ٦ بوصة)

المداسات مزدوجة الحواف، وثلاثية الحواف، وثلاثية الحواف للخدمة الشاقة
مقاس ٦٠٠ مم (٢٤ بوصة)



٢٧٤٠ مم (٩ قدم ٠ بوصة)

٦,٥ م (٢١ قدم ٤ بوصة)



٣,٢ م (١٠ قدم ٦ بوصة)

مقاس قدم/بوصة	٩٠٠٠ مم/٣٠ قدم ٠ بوصة		٧٥٠٠ مم/٢٥ قدم		٦٠٠٠ مم/٢٠ قدم		٤٥٠٠ مم/١٥ قدم		٣٠٠٠ مم/١٠ قدم		مقاس قدم/بوصة
	مقاس	مقاس	مقاس	مقاس	مقاس	مقاس	مقاس	مقاس	مقاس	مقاس	
٧٧٢٠	٧٣٥٠*	٧٣٥٠*			٨٣٥٠	٨٧٠٠*					كجم ٧٥٠٠
٢٥ قدم	١٦٢٠*	١٦٢٠*			١٦٣٠*	١٦٣٠*					رطل ٢٥
٨٥٩٠	٦٥٥٠	٧١٥٠*			٨٢٥٠	٨٨٠٠*					كجم ٦٠٠٠
٢٨ قدم ٠ بوصة	١٤٦٠*	١٥٧٠*			١٧٧٥٠	١٩٣٠*					رطل ٢٠
٩١٤٠	٥٨٥٠	٧٢٠٠*	٦٠٠٠	٨٤٥٠*	٨٠٠٠	٩٤٥٠*	١٠٨٠٠*	١٠٨٠٠*	١٣٤٥٠*	١٣٤٥٠*	كجم ٤٥٠٠
٢٩ قدم ١٠ بوصة	١٢٩٠*	١٥٨٠*			١٧٢٥٠	٢٠٦٠*	٢٣٤٠*	٢٣٤٠*	٢٨٩٠*	٢٨٩٠*	رطل ١٥
٩٤١٠	٥٤٥٠	٧٤٥٠*	٥٨٥٠	٨٥٠٠	٧٧٠٠	١٠٣٥٠*	١٠٧٠٠	١٢٥٠٠*	١٦٢٥٠	١٧٠٥٠*	كجم ٣٠٠٠
٣٠ قدم ١٠ بوصة	١٢٠٥٠	١٦٤٠*	١٢٦٠٠	١٨٣٠٠	١٦٦٠٠	٢٢٤٥٠*	٢٣٠٠٠	٢٧٠٥٠*	٣٥١٠٠	٣٦٦٠٠*	رطل ١٠
٩٤٤٠	٥٣٥٠	٧٨٠٠	٥٧٠٠	٨٣٥٠	٧٤٥٠	١٠٩٥٠	١٠١٥٠	١٤٠٠٠*	١٥٣٠٠	١٩٦٠٠*	كجم ١٥٠٠
٣٠ قدم ١١ بوصة	١١٧٥٠	١٧١٥٠	١٢٢٠٠	١٨٠٠٠	١٦٠٠٠	٢٣٦٠٠	٢١٩٠٠	٣٠٢٥٠*	٣٢٢٩٠	٤٢٢٥٠*	رطل ٥
٩٢٢٠	٥٤٥٠	٨٠٠٠	٥٦٠٠	٨٢٥٠	٧٢٥٠	١٠٧٥٠	٩٨٠٠	١٤٨٥٠*	١٤٨٥٠	٢٠٤٠٠*	كجم ٥٠٠
٣٠ قدم ٢ بوصة	١١٩٥٠	١٧٥٥٠	١٢١٠٠	١٧٧٥٠	١٥٥٥٠	٢٣١٠٠	٢١١٥٠	٣٢١٥٠*	٣٢١٩٥٠	٤٤٢٠٠*	رطل ٥٠٠
٨٧٤٠	٥٨٠٠	٨٦٠٠			٧١٠٠	١٠٦٥٠	٩٧٠٠	١٤٨٥٠*	١٤٨٠٠	٢٠٠٠*	كجم ١٥٠٠
٢٨ قدم ٧ بوصة	١٢٨٠٠	١٨٩٠٠			١٥٣٥٠	٢٢٩٠٠	٢٠٨٥٠	٣١٩٥٠	٣١٩٥٠*	٣١٩٠٠*	رطل ٥
٧٩٥٠	٦٦٥٠	٩٨٥٠			٧١٥٠	١٠٧٠٠	٩٧٠٠	١٤١٠٠*	١٤٩٠٠	٢٢٢٥٠*	كجم ٣٠٠٠
٢٥ قدم ١١ بوصة	١٤٧٥٠	٢١٨٥٠			١٥٤٥٠	٢٣٠٠٠	٢٠٩٠٠	٣٠٥٠٠*	٣٢٢٠٠	٤٠١٥٠*	رطل ١٠
٦٧٤٠	٨٥٠٠	١٠٠٥٠*					٩٩٥٠	١٤١٠٠*	١٥٧٠٠	٢٠٨٠٠*	كجم ٤٥٠٠
٢١ قدم ١٠ بوصة	١٩١٠٠	٢٢١٠٠*					٢١٤٥٠	٢٥٢٥٠*	٣٢٧٥٠	٣٣٧٠٠*	رطل ١٥

قدرات رفع ذراع الوصول للخدمة الشاقة - ثقل الموازنة: ٧,٥٦ أطنان متريّة (١٦٧٠٠ رطل) - بدون الجرافة، الرفع الثقيل: تشغيل

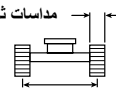
الهيكل السفلي العريض والطويل

٤٠٤٠ مم (١٣ قدم ٣ بوصة)



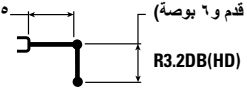
٥٠٣٠ مم (١٦ قدم ٦ بوصة)

المداسات ثلاثية الحواف مقاس ٧٠٠ مم (٢٨ بوصة)



٢٧٤٠ مم (٩ قدم ٠ بوصة)

٦,٥ م (٢١ قدم ٤ بوصة)



٣,٢ م (١٠ قدم ٦ بوصة)

مقاس قدم/بوصة	٩٠٠٠ مم/٣٠ قدم ٠ بوصة		٧٥٠٠ مم/٢٥ قدم		٦٠٠٠ مم/٢٠ قدم		٤٥٠٠ مم/١٥ قدم		٣٠٠٠ مم/١٠ قدم		مقاس قدم/بوصة
	مقاس	مقاس	مقاس	مقاس	مقاس	مقاس	مقاس	مقاس	مقاس	مقاس	
٧٧٢٠	٧٣٥٠*	٧٣٥٠*			٨٤٠٠	٨٧٠٠*					كجم ٧٥٠٠
٢٥ قدم	١٦٢٠*	١٦٢٠*			١٦٣٠*	١٦٣٠*					رطل ٢٥
٨٥٩٠	٦٦٥٠	٧١٥٠*			٨٣٠٠	٨٨٠٠*					كجم ٦٠٠٠
٢٨ قدم ٠ بوصة	١٤٧٥٠	١٥٧٠*			١٧٨٥٠	١٩٣٠*					رطل ٢٠
٩١٤٠	٥٩٠٠	٧٢٠٠*	٦٠٥٠	٨٤٥٠*	٨١٠٠	٩٤٥٠*	١٠٨٠٠*	١٠٨٠٠*	١٣٤٥٠*	١٣٤٥٠*	كجم ٤٥٠٠
٢٩ قدم ١٠ بوصة	١٢٠٥٠	١٥٨٠*			١٧٤٠٠	٢٠٦٠*	٢٣٤٠*	٢٣٤٠*	٢٨٩٠*	٢٨٩٠*	رطل ١٥
٩٤١٠	٥٥٠٠	٧٤٥٠*	٥٩٠٠	٨٦٠٠	٧٨٠٠	١٠٣٥٠*	١٠٧٥٠	١٢٥٠٠*	١٦٤٠٠	١٧٠٥٠*	كجم ٣٠٠٠
٣٠ قدم ١٠ بوصة	١٢١٥٠	١٦٤٠*	١٢٧٠٠	١٨٤٥٠	١٦٧٥٠	٢٢٤٥٠*	٢٣٢٠٠	٢٧٠٥٠*	٣٥٣٥٠	٣٦٦٠٠*	رطل ١٠
٩٤٤٠	٥٤٠٠	٧٨٥٠	٥٧٥٠	٨٤٥٠	٧٥٠٠	١١٠٥٠	١٠٢٥٠	١٤٠٠٠*	١٥٤٠٠	١٩٦٠٠*	كجم ١٥٠٠
٣٠ قدم ١١ بوصة	١١٨٥٠	١٧٣٠٠	١٢٤٠٠	١٨١٥٠	١٦١٥٠	٢٣٨٠٠	٢٢٠٥٠	٣٠٢٥٠*	٣٣٢٠٠	٤٢٢٥٠*	رطل ٥
٩٢٢٠	٥٥٠٠	٨٠٥٠	٥٦٥٠	٨٣٥٠	٧٣٠٠	١٠٨٥٠	٩٩٠٠	١٤٨٥٠*	١٥٠٠٠	٢٠٤٠٠*	كجم ٥٠٠
٣٠ قدم ٢ بوصة	١٢٠٥٠	١٧٧٥٠	١٢٢٠٠	١٧٩٥٠	١٥٧٠٠	٢٣٣٠٠	٢١٣٥٠	٣٢١٥٠*	٣٢٢٥٠	٤٤٢٠٠*	رطل ٥٠٠
٨٧٤٠	٥٨٥٠	٨٦٥٠			٧٢٠٠	١٠٧٥٠	٩٧٥٠	١٤٩٥٠*	١٤٩٠٠	٢٠٠٠*	كجم ١٥٠٠
٢٨ قدم ٧ بوصة	١٢٩٥٠	١٩١٠٠			١٥٥٠٠	٢٣١٠٠	٢١٠٠٠	٣٢٢٥٠	٣٢٠٥٠	٣١٩٠٠*	رطل ٥
٧٩٥٠	٦٧٠٠	٩٩٥٠			٧٢٥٠	١٠٨٠٠	٩٨٠٠	١٤١٠٠*	١٤٩٠٠	٢٢٢٥٠*	كجم ٣٠٠٠
٢٥ قدم ١١ بوصة	١٤٨٥٠	٢٢٥٠*			١٥٦٠٠	٢٣٢٠٠	٢١١٠٠	٣٠٥٠٠*	٣٢٢٠٠	٤٠١٥٠*	رطل ١٠
٦٧٤٠	٨٦٠٠	١٠٠٥٠*					١٠٠٥٠	١١٩٠٠*	١٥٣٥٠	٢٠٨٠٠*	كجم ٤٥٠٠
٢١ قدم ١٠ بوصة	١٩٢٥٠	٢٢١٠٠*					٢١٦٥٠	٢٥٢٥٠*	٣٣٠٥٠	٣٣٧٠٠*	رطل ١٥



ISO 10567:2007



* تشير إلى أن الحمل محدود بقدرته الرفع الهيدروليكي بدلاً من حمل القلب. تتوافق الأحمال السابقة مع معيار قدرة رفع الحفار الهيدروليكي ISO 10567:2007. ولا تتجاوز هذه الأحمال ٨٧٪ من قدرة الرفع الهيدروليكي أو ٧٥٪ من حمل القلب. يجب طرح وزن جميع ملحقات الرفع من قدرات الرفع السابقة. تعتمد قدرات الرفع على ماكينة تنفق على سطح دعم صلب وثابت. وقد يؤثر استخدام ملحق أداة عمل مخصص لمناولة رفع الأجسام على أداء رفع الماكينة.

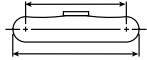
تبقى قدرة الرفع بنسبة ٥٠٪ لجميع مداسات الجنزير المتوفرة.

يُرجى الرجوع دائماً إلى دليل التشغيل والصيانة المناسب للاطلاع على المعلومات الخاصة بالمنتج.

قدرات رفع ذراع الوصول للخدمة الشاقة - ثقل الموازنة: ٧,٥٦ أطنان متريّة (١٦٧٠٠ رطل) - بدون الجرافة، الرفع الثقيل: تشغيل

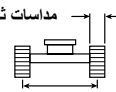
الهيكل السفلي العريض والطويل

٤٠٤٠ مم (١٣ قدم ٣ بوصة)



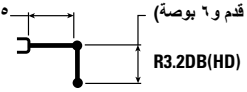
٥٠٣٠ مم (١٦ قدم ٦ بوصة)

مداسات ثلاثية الحواف مقلّس ٨٠٠ مم (٣١ بوصة)



٢٧٤٠ مم (٩ قدم ٠ بوصة)

٦,٥ م (٢١ قدم ٤ بوصة)

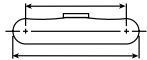


م م قدم/بوصة	٩٠٠٠ م/٣٠ قدم و. بوصة		٧٥٠٠ م/٢٥ قدم		٦٠٠٠ م/٢٠ قدم		٤٥٠٠ م/١٥ قدم		٣٠٠٠ م/١٠ قدم		كجم رطل
	١٣ قدم ٣ بوصة	١٦ قدم ٦ بوصة	١٣ قدم ٣ بوصة	١٦ قدم ٦ بوصة	١٣ قدم ٣ بوصة	١٦ قدم ٦ بوصة	١٣ قدم ٣ بوصة	١٦ قدم ٦ بوصة	١٣ قدم ٣ بوصة	١٦ قدم ٦ بوصة	
٧٧٢٠	٧٣٥٠*	٧٣٥٠*			٨٥٠٠	٨٧٠٠*					٧٥٠٠
٢٥ قدم	١٦٢٠*	١٦٢٠*			١٦٣٠*	١٦٣٠*					٢٥ قدم
٨٥٩٠	٦٧٥٠	٧١٥٠*			٨٤٥٠	٨٨٠٠*					٦٠٠٠
٢٨ قدم و. بوصة	١٤٩٥٠	١٥٧٠*			١٨١٥٠	١٩٣٠*					٢٠ قدم
٩١٤٠	٦٠٠٠	٧٢٠٠*	٦١٥٠	٨٤٥٠*	٨٢٠٠	٩٤٥٠*	١٠٨٠٠*	١٠٨٠٠*	١٣٤٥٠*	١٣٤٥٠*	٤٥٠٠
٢٩ قدم و. بوصة	١٣٢٥٠	١٥٨٠*			١٧٦٥٠	٢٠٦٠*	٢٣٤٠*	٢٣٤٠*	٢٨٩٠*	٢٨٩٠*	١٥ قدم
٩٤١٠	٥٦٠٠	٧٤٥٠*	٦٠٠٠	٨٧٥٠	٧٩٠٠	١٠٣٥٠*	١٢٥٠٠*	١٢٥٠٠*	١٦٦٥٠	١٧٠٥٠*	٣٠٠٠
٣٠ قدم و. بوصة	١٢٣٥٠	١٦٤٠*	١٢٩٠٠	١٨٨٠٠	١٧٠٠٠	٢٢٤٥٠*	٢٣٥٥٠*	٢٣٥٥٠*	٣٥٨٥٠	٣٦٦٠*	١٠ قدم و. بوصة
٩٤٤٠	٥٤٥٠	٨٠٠٠*	٥٨٥٠	٨٦٠٠	٧٦٠٠	١١٢٠*	١٠٤٠٠	١٤٠٠*	١٥٦٥٠	١٩٦٠*	١٥٠٠
٣٠ قدم و. بوصة	١٢٠٥٠	١٧٦٠*	١٢٦٠٠	١٨٤٥٠	١٦٤٠٠	٢٤٢٠*	٢٢٤٠*	٣٠٢٥٠*	٣٣٧٠*	٤٢٢٥*	٥ قدم و. بوصة
٩٢٢٠	٥٦٠٠	٨٢٠٠*	٥٧٥٠	٨٤٥٠	٧٤٠٠	١١٠٠*	١٠٥٠٠	١٤٨٥٠*	١٥٢٥٠	٢٠٤٠*	٥
٣٠ قدم و. بوصة	١٢٢٥٠	١٨٠٥٠*	١٢٤٠٠	١٨٢٥٠	١٥٩٥٠	٢٣٧٠*	٢١٦٥٠	٣٢١٥٠*	٣٢٧٥٠	٤٤٢٠*	٥ قدم و. بوصة
٨٧٤٠	٥٩٥٠	٨٨٠٠*			٧٣٠٠	١٠٩٠٠	٩٩٠٠	١٤٩٥٠*	١٥١٥٠	٢٠٠٠*	١٥٠٠
٢٨ قدم و. بوصة	١٣١٥٠	١٩٤٠*			١٥٧٥٠	٢٣٥٠*	٢١٣٥٠	٣٢٣٥٠*	٣٢٥٥٠	٤٣٣٥*	٥ قدم و. بوصة
٧٩٥٠	٦٨٥٠	١٠٠٠*			٧٣٥٠	١٠٩٥٠*	٩٩٥٠	١٤١٠*	١٥٢٥٠	١٨٥٥٠*	٣٠٠٠
٢٥ قدم و. بوصة	١٥١٠٠	٢٢٠٥*			١٥٨٥٠	٢٣٤٠*	٢١٤٥٠	٣٠٥٠*	٣٢٨٠٠	٤٠١٥*	١٠ قدم و. بوصة
٦٧٤٠	٨٧٥٠	١٠٠٥*					١٠٢٠٠	١١٩٠*	١٥٦٠٠	١٥٧٠*	٤٥٠٠
٢١ قدم و. بوصة	١٩٥٥٠	٢٢١٠*					٢٢٠٠٠	٢٥٢٥*	٣٣٥٠٠	٣٣٧٠*	٥ قدم و. بوصة

قدرات رفع ذراع الوصول للخدمة الشاقة - ثقل الموازنة: ٧,٥٦ أطنان متريّة (١٦٧٠٠ رطل) - بدون الجرافة، الرفع الثقيل: تشغيل

الهيكل السفلي العريض والطويل

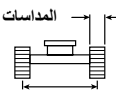
٤٠٤٠ مم (١٣ قدم ٣ بوصة)



٥٠٣٠ مم (١٦ قدم ٦ بوصة)

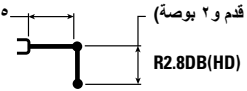
المداسات مزدوجة الحواف، وثلاثية الحواف، وثلاثية الحواف للخدمة الشاقة

مقلّس ٦٠٠ مم (٢٤ بوصة)



٢٧٤٠ مم (٩ قدم ٠ بوصة)

٦,٥ م (٢١ قدم ٤ بوصة)



م م قدم/بوصة	٩٠٠٠ م/٣٠ قدم و. بوصة		٧٥٠٠ م/٢٥ قدم		٦٠٠٠ م/٢٠ قدم		٤٥٠٠ م/١٥ قدم		٣٠٠٠ م/١٠ قدم		كجم رطل
	١٣ قدم ٣ بوصة	١٦ قدم ٦ بوصة	١٣ قدم ٣ بوصة	١٦ قدم ٦ بوصة	١٣ قدم ٣ بوصة	١٦ قدم ٦ بوصة	١٣ قدم ٣ بوصة	١٦ قدم ٦ بوصة	١٣ قدم ٣ بوصة	١٦ قدم ٦ بوصة	
٧٣٥٠	٨٥٠٠	٩٣٠٠*									٧٥٠٠
٢٣ قدم و. بوصة	١٩١٥٠	٢٠٦٠*									٢٥ قدم
٨٢٦٠	٦٩٥٠	٨٩٥٠*			٨٢٠٠	٩٣٥٠*	١٠٠٥٠*	١٠٠٥٠*			٦٠٠٠
٢٦ قدم و. بوصة	١٥٥٠٠	١٩٧٠*			١٧٦٠٠	٢٠٤٥٠*	٢١٨٠*	٢١٨٠*			٢٠ قدم
٨٨٣٠	٦١٥٠	٨٩٠٠*			٨٠٠٠	٩٩٠٠*	١١١٥٠	١١٤٠*	١٤٥٠*	١٤٥٠*	٤٥٠٠
٢٨ قدم و. بوصة	١٣٦٠٠	١٩٧٠*			١٧١٥٠	٢١٦٠*	٢٤١٠٠	٢٤٧٠*	٣١١٥*	٣١١٥*	١٥ قدم
٩١١٠	٥٧٥٠	٨٣٥٠*	٥٨٥٠	٨٥٠٠	٧٧٠٠	١٠٧٥٠*	١٠٦٠٠	١٣٥٠*	١٦٠٠٠	١٨٠٥*	٣٠٠٠
٢٩ قدم و. بوصة	١٢٦٥٠	١٨٤٠*			١٦٥٥٠	٢٣٢٥٠*	٢٢٢٥٠*	٢٨٢٠*	٣٤٥٥٠	٣٨٧٥*	١٠ قدم و. بوصة
٩١٤٠	٥٦٠٠	٨٢٠٠*	٥٧٥٠	٨٤٠٠	٧٤٥٠	١٠٩٥٠	١٠١٥٠	١٤٤٠*	١٥١٥٠	١٦٨٥*	١٥٠٠
٢٩ قدم و. بوصة	١٢٣٥٠	١٨٠٥٠*			١٦٠٠٠	٢٣٦٠*	٢١٨٠٠	٣١١٠*	٣٢٧٠*	٤٠٩٥*	٥ قدم و. بوصة
٨٩٢٠	٥٧٥٠	٨٤٥٠*			٧٢٥٠	١٠٨٠٠	٩٨٥٠	١٤٩٠*	١٤٩٠*	١٩٩٠*	٥
٢٩ قدم و. بوصة	١٢٦٥٠	١٨٥٥٠*			١٥٦٥٠	٢٣٢٠*	٢١٢٠*	٣٢٣٥*	٣٢٥٠*	٤٤٤٠*	٥ قدم و. بوصة
٨٤٢٠	٦٢٠٠	٩١٥٠*			٧٢٠٠	١٠٧٠٠	٩٧٥٠	١٤٩٠*	١٤٩٠*	١٩٧٠*	١٥٠٠
٢٧ قدم و. بوصة	١٣٦٥٠	٢٠١٥٠*			١٥٥٠٠	٢٣٥٠*	٢١٠٠*	٣٢١٠*	٣٢٠٠*	٤٢٨٠*	٥ قدم و. بوصة
٧٥٩٠	٧٢٠٠	١٠٢٠*			٧٣٠٠	١٠٤٥٠*	٩٨٠٠	١٣٨٠*	١٥٥٠٠	١٧٩٥٠*	٣٠٠٠
٢٤ قدم و. بوصة	١٥٩٥٠	٢٢٥٠*					٢١١٥٠	٢٩٧٥*	٣٢٣٥٠	٣٨٨٥*	١٠ قدم و. بوصة
٦٣١٠	٩٥٠٠	٩٩٥٠*					١٠٥٠٠	١٠٨٥٠*	١٤٦٠*	١٤٦٠*	٤٥٠٠
٢٠ قدم و. بوصة	٢١٣٠٠	٢١٨٥٠*					٢١٩٠٠	٢٢٧٥*	٣١٢٥*	٣١٢٥*	٥ قدم و. بوصة



ISO 10567:2007



* تشير إلى أن الحمل محدود بقدرته الرفع الهيدروليكي بدلاً من حمل القلب. تتوافق الأحمال السابقة مع معيار قدرة رفع الحفار الهيدروليكي ISO 10567:2007. ولا تتجاوز هذه الأحمال ٨٧٪ من قدرة الرفع الهيدروليكي أو ٧٥٪ من حمل القلب. يجب طرح وزن جميع ملحقات الرفع من قدرات الرفع السابقة. تعتمد قدرات الرفع على ماكينة تنقف على سطح دعم صلب وثابت. وقد يؤثر استخدام ملحقات أداة عمل مخصص لمناولة رفع الأجسام على أداء رفع الماكينة.

تتقى قدرة الرفع بنسبة ±٥٪ لجميع مداسات الجنزير المتوفرة.

يُرجى الرجوع دائماً إلى دليل التشغيل والصيانة المناسب للاطلاع على المعلومات الخاصة بالمنتج.

قدرات رفع ذراع الوصول للخدمة الشاقة - ثقل الموازنة: ٧,٥٦ أطنان متريّة (١٦٧٠٠ رطل) - بدون الجرافة، الرفع الثقيل: تشغيل

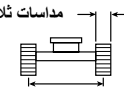
الهيكل السفلي العريض والطويل

٤٠٤٠ مم (١٣ قدم ٣ بوصة)



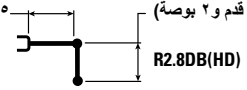
٥٠٣٠ مم (١٦ قدم ٦ بوصة)

مداصات ثلاثية الحواف مقاس ٧٠٠ مم (٢٨ بوصة)



٢٧٤٠ مم (٩ قدم ٠ بوصة)

٦,٥ م (٢١ قدم ٤ بوصة)



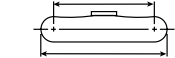
R2.8DB(HD)

مدمج/بوصة	٩٠٠٠ مم/٣٠ قدم ٠ بوصة		٧٥٠٠ مم/٢٥ قدم		٦٠٠٠ مم/٢٠ قدم		٤٥٠٠ مم/١٥ قدم		٣٠٠٠ مم/١٠ قدم		كجم رطل
	١٣ قدم ٣ بوصة	١٦ قدم ٦ بوصة	١٣ قدم ٣ بوصة	١٦ قدم ٦ بوصة	١٣ قدم ٣ بوصة	١٦ قدم ٦ بوصة	١٣ قدم ٣ بوصة	١٦ قدم ٦ بوصة	١٣ قدم ٣ بوصة	١٦ قدم ٦ بوصة	
٧٣٥	٨٦٠٠	٩٣٠٠*									٧٥٠٠ ٢٥ قدم
٨٢٦	٧٠٠٠	٨٩٥٠*	٨٢٥٠	٩٣٥٠*	١٠٠٥٠*	١٠٠٥٠*					٦٠٠٠ ٢٠ قدم
٨٨٣	٦٢٠٠	٨٩٥٠*	٨٠٥٠	٩٩٠٠*	١١٢٥٠	١١٤٠٠*	١٤٥٠٠*	١٤٥٠٠*			٤٥٠٠ ١٥ قدم
٩١١	٥٨٠٠	٨٤٥٠	٥٩٠٠	٨٦٠٠	٧٧٥٠	١٠٧٥٠*	١٠٧٠٠	١٣٥٠*	١٦١٥٠*	١٨٠٥٠*	٣٠٠٠ ١٠ قدم و ١٠ بوصة
٩١٤	٥٦٥٠	٨٣٠٠	٥٨٠٠	٨٤٥٠	٧٥٠٠	١١٠٥٠	١٠٢٠٠	١٤٤٠٠*	١٥٣٠٠	١٦٨٥٠*	١٥٠٠ ٥ قدم و ١٠ بوصة
٨٩٢	٥٨٠٠	٨٥٠٠			٧٣٠٠	١٠٨٥٠	٩٩٥٠	١٥٥٠*	١٥٥٠*	١٩٩٠*	٠ ٥ قدم و ١٠ بوصة
٨٤٢	٦٢٥٠	٩٢٠٠			٧٢٥٠	١٠٨٠٠	٩٨٥٠	١٤٩٠*	١٥٠٠*	١٩٧٠*	١٥٠٠ ٥ قدم و ١٠ بوصة
٧٥٩	٧٢٥٠	١٠٢٠*			١٥٦٥٠	٢٣٢٥٠	٢١٢٠٠	٣٢٣٠*	٣٢٣٠*	٤٢٨٠*	٣٠٠٠ ١٠ قدم و ١٠ بوصة
٦٣١	٩٦٠٠	٩٩٥٠*			٧٣٥٠	١٠٤٥٠*	٩٩٠٠	١٣٨٠*	١٥٢٠٠	١٧٩٥٠*	٣٠٠٠ ١٠ قدم و ١٠ بوصة
	٢١٥٠٠	٢١٨٥٠*					٢١٣٥٠	٢٩٧٥٠*	٣٢٦٥٠	٣٨٨٥٠*	٤٥٠٠ ١٥ قدم

قدرات رفع ذراع الوصول للخدمة الشاقة - ثقل الموازنة: ٧,٥٦ أطنان متريّة (١٦٧٠٠ رطل) - بدون الجرافة، الرفع الثقيل: تشغيل

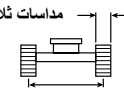
الهيكل السفلي العريض والطويل

٤٠٤٠ مم (١٣ قدم ٣ بوصة)



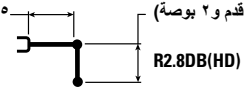
٥٠٣٠ مم (١٦ قدم ٦ بوصة)

مداصات ثلاثية الحواف مقاس ٨٠٠ مم (٣١ بوصة)



٢٧٤٠ مم (٩ قدم ٠ بوصة)

٦,٥ م (٢١ قدم ٤ بوصة)



R2.8DB(HD)

مدمج/بوصة	٩٠٠٠ مم/٣٠ قدم ٠ بوصة		٧٥٠٠ مم/٢٥ قدم		٦٠٠٠ مم/٢٠ قدم		٤٥٠٠ مم/١٥ قدم		٣٠٠٠ مم/١٠ قدم		كجم رطل
	١٣ قدم ٣ بوصة	١٦ قدم ٦ بوصة	١٣ قدم ٣ بوصة	١٦ قدم ٦ بوصة	١٣ قدم ٣ بوصة	١٦ قدم ٦ بوصة	١٣ قدم ٣ بوصة	١٦ قدم ٦ بوصة	١٣ قدم ٣ بوصة	١٦ قدم ٦ بوصة	
٧٣٥	٨٧٠٠	٩٣٠٠*									٧٥٠٠ ٢٥ قدم
٨٢٦	٧١٥٠	٨٩٥٠*	٨٤٠٠	٩٣٥٠*	١٠٠٥٠*	١٠٠٥٠*					٦٠٠٠ ٢٠ قدم
٨٨٣	٦٣٠٠	٨٩٥٠*	٨١٥٠	٩٩٠٠*	١١٢٥٠	١١٤٠٠*	١٤٥٠٠*	١٤٥٠٠*			٤٥٠٠ ١٥ قدم
٩١١	٥٩٠٠	٨٥٥٠	٦٠٠٠	٨٧٥٠	٧٩٠٠	١٠٧٥٠*	١٠٨٥٠	١٣٥٠*	١٦٣٥٠*	١٨٠٥٠*	٣٠٠٠ ١٠ قدم و ١٠ بوصة
٩١٤	٥٧٥٠	٨٤٠٠	٥٩٠٠	٨٦٠٠	٧٦٠٠	١١٢٥٠	١٠٣٥٠	١٤٤٠٠*	١٥٥٥٠	١٦٨٥٠*	١٥٠٠ ٥ قدم و ١٠ بوصة
٨٩٢	٥٩٠٠	٨٦٥٠			٧٤٥٠	١١٠٥٠	١٠١٠٠	١٥٥٠*	١٥٢٥٠	١٩٩٠*	٠ ٥ قدم و ١٠ بوصة
٨٤٢	٦٣٥٠	٩٣٥٠			٧٤٠٠	١١٠٠٠	١٠٠٠٠	١٤٩٠*	١٥٢٥٠	١٩٧٠*	١٥٠٠ ٥ قدم و ١٠ بوصة
٧٥٩	٧٤٠٠	١٠٢٠*			١٥٩٠٠	٢٣٢٥٠	٢١٥٠٠	٣٢٣٠*	٣٢٨٠*	٤٢٨٠*	٣٠٠٠ ١٠ قدم و ١٠ بوصة
٦٣١	٩٧٥٠	٩٩٥٠*			٧٥٠٠	١٠٤٥٠*	١٠٠٥٠	١٣٨٠*	١٥٤٥٠	١٧٩٥٠*	٣٠٠٠ ١٠ قدم و ١٠ بوصة
	٢١٨٥٠*	٢١٨٥٠*					٢١٧٠٠	٢٩٧٥٠*	٣٣١٥٠	٣٨٨٥٠*	٤٥٠٠ ١٥ قدم



ISO 10567:2007



* تشير إلى أن الحمل محدود بقدره الرفع الهيدروليكي بدلاً من حمل القلب. تتوافق الأحمال السابقة مع معيار قدرة رفع الحفار الهيدروليكي ISO 10567:2007. ولا تتجاوز هذه الأحمال ٨٧٪ من قدرة الرفع الهيدروليكي أو ٧٥٪ من حمل القلب. يجب طرح وزن جميع ملحقات الرفع من قدرات الرفع السابقة. تعتمد قدرات الرفع على ماكينة تنفق على سطح دعم صلب وثابت. وقد يؤثر استخدام ملحق أداة عمل مخصص لمناولة رفع الأجسام على أداء رفع الماكينة.

تتقى قدرة الرفع بنسبة ٥٠٪ لجميع مداصات الجنزير المتوفرة.

يُرجى الرجوع دائماً إلى دليل التشغيل والصيانة المناسب للاطلاع على المعلومات الخاصة بالمنتج.

قدرات رفع الذراع الرافعة للحفر واسع النطاق - ثقل الموازنة: ٧,٥٦ أطنان متريّة (١٦٧٠٠ رطل) - بدون الجرافة، الرفع الثقيل: تشغيل

الهيكل السفلي العريض والطويل

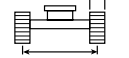
٤٠٤٠ مم (١٣ قدم و ٣ بوصة)



٥٠٣٠ مم (١٦ قدم و ٦ بوصة)

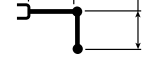
المداسات مزدوجة الحواف، وثلاثية الحواف، وثلاثية الحواف للخدعة الشاقفة
مقاس ٦٠٠ مم (٢٤ بوصة)

٦,١٨ م (٢٠ قدم و ٣ بوصة)



٢٧٤٠ مم (٩ قدم و ٠ بوصة)

٢,٥٥ م (٨ قدم و ٤ بوصة)



M2.55TB

مقاس م/قدم	٢٥/م ٧٥٠٠		٢٠/م ٦٠٠٠		١٥/م ٤٥٠٠		١٠/م ٣٠٠٠		مقاس م/قدم
	مقاس م/قدم	مقاس م/قدم	مقاس م/قدم	مقاس م/قدم	مقاس م/قدم	مقاس م/قدم	مقاس م/قدم	مقاس م/قدم	
٦٦٠٠	٨٩٥٠*	٨٩٥٠*			١٠١٥٠*	١٠١٥٠*			كجم ٧٥٠٠
٢١ قدم و ٣ بوصة	١٩٩٠*	١٩٩٠*			٢٢٣٥*	٢٢٣٥*			رطل ٢٥
٧٦٠٠	٧٧٠٠	٨٥٥٠*	٧٩٠٠	٩٩٠٠*	١٠٥٠٠*	١٠٥٠٠*			كجم ٦٠٠٠
٢٤ قدم و ٩ بوصة	١٧٢٠٠	١٨٨٥٠*			٢٢٨٥٠*	٢٢٨٥٠*			رطل ٢٠
٨٢٢٠	٦٧٠٠	٨٥٥٠*	٧٧٥٠	١٠٢٥٠*	١٠٩٥٠*	١١٧٠٠*	١٤٧٠٠*	١٤٧٠٠*	كجم ٤٥٠٠
٢٦ قدم و ١٠ بوصة	١٤٧٥٠	١٨٨٥٠*	١٦٦٥٠	٢٢٣٠*	٢٣٦٠*	٢٥٣٠*	٣١٦٠*	٣١٦٠*	رطل ١٥
٨٥٢٠	٦١٥٠	٨٩٥٠*	٧٥٠٠	١٠٩٠٠*	١٠٤٠٠*	١٣١٥٠*	١٥٨٠٠*	١٨٠٠*	كجم ٣٠٠٠
٢٧ قدم و ١١ بوصة	١٣٦٠٠	١٩٥٥٠*	١٦١٠٠	٢٣٦٥٠*	٢٢٤٠٠*	٢٨٤٥٠*	٣٤٤٠٠*	٣٨٧٠٠*	رطل ١٠ قدم و بوصة
٨٥٥٠	٦٠٠٠	٨٨٥٠*	٧٢٥٠	١٠٨٠٠*	٩٩٠٠*	١٤٤٠*	١٤٩٥٠*	٢٠٠٠*	كجم ١٥٥٠
٢٨ قدم و بوصة	١٣٢٠٠	١٩٥٠٠*	١٥٦٠٠	٢٣٢٠*	٢١٣٥٠*	٣١١٠*	٣٢٢٥٠*	٤٣٢٠*	رطل ٥ قدم و بوصة
٨٣١٠	٦١٥٠	٩١٥٠*	٧١٠٠	١٠٦٠٠*	٩٦٥٠*	١٤٨٥٠*	١٤٧٠٠*	٢٠٢٠*	كجم ١٠
٢٧ قدم و ٣ بوصة	١٣٥٥٠	٢٠١٥٠*	١٥٢٥٠	٢٢٨٠*	٢٠٨٠*	٣١٩٠*	٣١٦٠*	٤٣٨٠*	رطل ٥ قدم و بوصة
٧٧٧٠	٦٧٥٠	١٠١٠٠*	٧٥٠٠	١٠٦٠٠*	٩٦٠٠*	١٤٥٠*	١٤٧٠٠*	١٩٢٠*	كجم ١٥٠٠
٢٥ قدم و ٥ بوصة	١٤٩٠٠	٢٢٢٥٠*	١٥٢٥٠	٢٢٨٠*	٢٠٦٥٠*	٣١٤٠*	٣١٦٠*	٤١٦٠*	رطل ٥ قدم و بوصة
٦٨٧٠	٨١٠٠	١٠٦٠٠*			٩٧٠٠*	١٢٨٥٠*	١٤٩٥٠*	١٦٩٠*	كجم ٣٠٠٠
٢٢ قدم و ٤ بوصة	١٨٠٥٠	٢٣٣٥٠*			٢٠٩٥٠*	٢٧٦٠*	٣٢١٠*	٣٦٥٥*	رطل ١٠ قدم و بوصة
٥٤١٠	٩٨٥٠*	٩٨٥٠*					١٢٤٠*	١٢٤٠*	كجم ٤٥٠٠
١٧ قدم و ٥ بوصة	٢١٤٥٠*	٢١٤٥٠*					٢٦١٥*	٢٦١٥*	رطل ١٥

قدرات رفع الذراع الرافعة للحفر واسع النطاق - ثقل الموازنة: ٧,٥٦ أطنان متريّة (١٦٧٠٠ رطل) - بدون الجرافة، الرفع الثقيل: تشغيل

الهيكل السفلي العريض والطويل

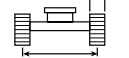
٤٠٤٠ مم (١٣ قدم و ٣ بوصة)



٥٠٣٠ مم (١٦ قدم و ٦ بوصة)

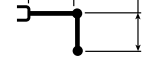
مداسات ثلاثية الحواف مقاس ٧٠٠ مم (٢٨ بوصة)

٦,١٨ م (٢٠ قدم و ٣ بوصة)



٢٧٤٠ مم (٩ قدم و ٠ بوصة)

٢,٥٥ م (٨ قدم و ٤ بوصة)



M2.55TB

مقاس م/قدم	٢٥/م ٧٥٠٠		٢٠/م ٦٠٠٠		١٥/م ٤٥٠٠		١٠/م ٣٠٠٠		مقاس م/قدم
	مقاس م/قدم	مقاس م/قدم	مقاس م/قدم	مقاس م/قدم	مقاس م/قدم	مقاس م/قدم	مقاس م/قدم	مقاس م/قدم	
٦٦٠٠	٨٩٥٠*	٨٩٥٠*			١٠١٥٠*	١٠١٥٠*			كجم ٧٥٠٠
٢١ قدم و ٣ بوصة	١٩٩٠*	١٩٩٠*			٢٢٣٥*	٢٢٣٥*			رطل ٢٥
٧٦٠٠	٧٨٠٠	٨٥٥٠*	٧٩٥٠	٩٩٠٠*	١٠٥٠٠*	١٠٥٠٠*			كجم ٦٠٠٠
٢٤ قدم و ٩ بوصة	١٧٣٥٠	١٨٨٥٠*			٢٢٨٥٠*	٢٢٨٥٠*			رطل ٢٠
٨٢٢٠	٦٧٥٠	٨٥٥٠*	٧٨٠٠	١٠٢٥٠*	١١٥٠٠*	١١٧٠٠*	١٤٧٠٠*	١٤٧٠٠*	كجم ٤٥٠٠
٢٦ قدم و ١٠ بوصة	١٤٩٠٠	١٨٨٥٠*	١٦٨٠٠	٢٢٣٠*	٢٣٨٠*	٢٥٣٠*	٣١٦٠*	٣١٦٠*	رطل ١٥
٨٥٢٠	٦٢٠٠	٨٩٥٠*	٧٥٥٠	١٠٩٠٠*	١٠٥٠٠*	١٣١٥٠*	١٥٩٥٠*	١٨٠٠*	كجم ٣٠٠٠
٢٧ قدم و ١١ بوصة	١٣٧٠٠	١٩٥٥٠*	١٦٢٥٠	٢٣٦٥٠*	٢٢٦٠*	٢٨٤٥٠*	٣٤٤٠*	٣٨٧٠*	رطل ١٠ قدم و بوصة
٨٥٥٠	٦٠٥٠	٨٩٥٠*	٧٣٠٠	١٠٩٠٠*	١٠٠٠*	١٤٤٠*	١٥١٠*	٢٠٠٠*	كجم ١٥٥٠
٢٨ قدم و بوصة	١٣٣٥٠	١٩٧٠٠*	١٥٧٥٠	٢٣٤٠*	٢١٥٥٠*	٣١١٠*	٣٢٥٠*	٤٣٢٠*	رطل ٥ قدم و بوصة
٨٣١٠	٦٢٥٠	٩٢٥٠*	٧١٥٠	١٠٧٠٠*	٩٧٥٠*	١٤٩٥٠*	١٤٨٠٠*	٢٠٢٠*	كجم ١٠
٢٧ قدم و ٣ بوصة	١٣٧٠٠	٢٠٣٥٠*	١٥٤٠٠	٢٣٥٠*	٢٠٩٥٠*	٣٢٢٠*	٣١٨٥٠*	٤٣٨٠*	رطل ٥ قدم و بوصة
٧٧٧٠	٦٨٠٠	١٠٢٠٠*	٧١٥٠	١٠٧٠٠*	٩٦٥٠*	١٤٥٠*	١٤٨٥٠*	١٩٢٠*	كجم ١٥٠٠
٢٥ قدم و ٥ بوصة	١٥٥٠٠	٢٢٤٥٠*	١٥٤٠٠	٢٣٠٠*	٢٠٨٠*	٣١٤٠*	٣١٨٥٠*	٤١٦٠*	رطل ٥ قدم و بوصة
٦٨٧٠	٨٢٠٠	١٠٦٠٠*			٩٨٠٠*	١٢٨٥٠*	١٥٥٠٠*	١٦٩٠*	كجم ٣٠٠٠
٢٢ قدم و ٤ بوصة	١٨٢٠٠	٢٣٣٥٠*			٢١١٥٠*	٢٧٦٠*	٣٢٣٥٠*	٣٦٥٥*	رطل ١٠ قدم و بوصة
٥٤١٠	٩٨٥٠*	٩٨٥٠*					١٢٤٠*	١٢٤٠*	كجم ٤٥٠٠
١٧ قدم و ٥ بوصة	٢١٤٥٠*	٢١٤٥٠*					٢٦١٥*	٢٦١٥*	رطل ١٥



ISO 10567:2007



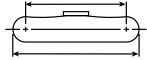
* تشير إلى أن الحمل محدود بقدرته الرفع الهيدروليكي بدلاً من حمل القلب. تتوافق الأحمال السابقة مع معيار قدرة رفع الحفار الهيدروليكي ISO 10567:2007. ولا تتجاوز هذه الأحمال ٨٧٪ من قدرة الرفع الهيدروليكي أو ٧٥٪ من حمل القلب. يجب طرح وزن جميع ملحقات الرفع من قدرات الرفع السابقة. تعتمد قدرات الرفع على ماكينة تنفق على سطح دعم صلب وثابت. وقد يؤثر استخدام ملحق أداة عمل مخصص لمناولة رفع الأجسام على أداء رفع الماكينة.

تتفق قدرة الرفع بنسبة ±٥٪ لجميع مداسات الجنزير المتوفرة.

يُرجى الرجوع دائماً إلى دليل التشغيل والصيانة المناسب للاطلاع على المعلومات الخاصة بالمنتج.

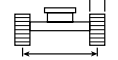
قدرات رفع الذراع الرافعة للحفر واسع النطاق - ثقل الموازنة: ٧,٥٦ أطنان متريّة (١٦٧٠٠ رطل) - بدون الجرافة، الرفع الثقيل: تشغيل الهيكل السفلي العريض والطويل

٤٠٤٠ مم (١٣ قدم و ٣ بوصة)



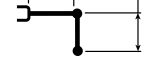
٥٠٣٠ مم (١٦ قدم و ٦ بوصة)

مداصات ثلاثية الحواف م قس ٨٠٠ مم (٣١ بوصة)



٢٧٤٠ مم (٩ قدم و ٠ بوصة)

٦,١٨ م (٢٠ قدم و ٣ بوصة)



٢,٥٥ م (٨ قدم و ٤ بوصة)

M2.55TB

م م قدم/بوصة	٢٥/م ٧٥٠٠		٢٠/م ٦٠٠٠		١٥/م ٤٥٠٠		١٠/م ٣٠٠٠		كجم رطل
	كجم رطل	كجم رطل	كجم رطل	كجم رطل	كجم رطل	كجم رطل	كجم رطل	كجم رطل	
٦٦٠٠	٨٩٥٠*	٨٩٥٠*			١٠١٥٠*	١٠١٥٠*			٧٥٠٠ ٢٥ قدم
٢١ قدم و ٣ بوصة	١٩٩٠*	١٩٩٠*			٢٢٣٥*	٢٢٣٥*			٦٠٠٠ ٢٠ قدم
٧٦٠٠	٧٩٠٠	٨٥٥٠*	٨١٠٠	٩٩٠٠*	١٠٥٠٠*	١٠٥٠٠*			٥٥٠٠ ١٥ قدم
٢٤ قدم و ٩ بوصة	١٧٦٠٠	١٨٨٥٠*	١٧٠٥٠	١٠٢٥٠*	٢٢٨٥٠*	٢٢٨٥٠*			٣٠٠٠ ١٠ قدم و ١١ بوصة
٨٢٢٠	٦٨٥٠	٨٥٥٠*	٧٩٥٠	١٠٢٥٠*	١١٢٠٠	١١٧٠٠*	١٤٧٠٠*	١٤٧٠٠*	٣٠٠٠ ١٠ قدم و ١١ بوصة
٢٦ قدم و ١٠ بوصة	١٥١٥٠	١٨٨٥٠*	١٧٠٥٠	٢٢٣٠*	٢٤١٠٠	٢٥٣٠*	٣١٦٠*	٣١٦٠*	١٥٠٠ ٥ قدم و ١٠ بوصة
٨٥٢٠	٦٣٠٠	٨٩٠٠*	٧٦٥٠	١٠٩٠٠*	١٠٦٥٠	١١٣١٠*	١٦٢٠٠	١٨٠٠*	١٥٠٠ ٥ قدم و ١٠ بوصة
٢٧ قدم و ١١ بوصة	١٣٩٠٠	١٩٥٥٠*	١٦٥٠٠	٢٣٦٥٠*	٢٢٩٠٠	٢٨٤٥٠*	٣٤٩٠٠	٣٨٧٠*	١٠٠٠ ٥ قدم و ١٠ بوصة
٨٥٥٠	٦١٥٠	٩١٠٠	٧٤٥٠	١١٠٥٠	١٠١٥٠	١٤٤٠*	١٥٣٥٠	٢٠٠٠*	١٠٠٠ ٥ قدم و ١٠ بوصة
٢٨ قدم و ١١ بوصة	١٣٥٥٠	٢٠٥٠٠	١٦٠٠٠	٢٣٨٠٠	٢١٩٠٠	٣١١٠*	٣٣٠٠٠	٤٣٢٠*	١٠٠٠ ٥ قدم و ١٠ بوصة
٨٣١٠	٦٣٥٠	٩٤٠٠	٧٢٥٠	١٠٩٠٠	٩٩٠٠	١٤٩٠*	١٥٠٥٠	٢٠٢٠*	١٠٠٠ ٥ قدم و ١٠ بوصة
٢٧ قدم و ٣ بوصة	١٣٩٥٠	٢٠٧٠٠	١٥٦٥٠	٢٣٤٠٠	٢١٣٠٠	٣٢٢٥٠*	٣٢٣٥٠	٤٣٨٠*	١٠٠٠ ٥ قدم و ١٠ بوصة
٧٧٧٠	٦٩٥٠	١٠٣٥٠	٧٢٥٠	١٠٨٥٠	٩٨٥٠	١٤٥٠*	١٥٠٥٠	١٩٢٠*	١٥٠٠ ٥ قدم و ١٠ بوصة
٢٥ قدم و ٥ بوصة	١٥٣٠٠	٢٢٨٥٠	١٥٦٥٠	٢٣٤٠٠	٢١١٥٠	٣١٤٠*	٣٢٣٥٠	٤١٦٠*	١٥٠٠ ٥ قدم و ١٠ بوصة
٦٨٧٠	٨٣٥٠	١٠٦٠*			٩٩٥٠	١٢٨٥٠*	١٥٣٠٠	١٦٩٠*	٣٠٠٠ ١٠ قدم و ١٠ بوصة
٢٢ قدم و ٤ بوصة	١٨٥٠٠	٢٣٣٥٠*			٢١٥٠٠	٢٧٦٠*	٣٢٨٥٠	٣٦٥٥*	٣٠٠٠ ١٠ قدم و ١٠ بوصة
٥٤١٠	٩٨٥٠*	٩٨٥٠*					١٢٤٠*	١٢٤٠*	١٥٠٠ ٥ قدم و ١٠ بوصة
١٧ قدم و ٥ بوصة	٢١٤٥٠*	٢١٤٥٠*					٢٦١٥*	٢٦١٥*	١٥٠٠ ٥ قدم و ١٠ بوصة



ISO 10567:2007



* تشير إلى أن الحمل محدود بقدرة الرفع الهيدروليكي بدلاً من حمل القلب. تتوافق الأحمال السابقة مع معيار قدرة رفع الحفار الهيدروليكي ISO 10567:2007. ولا تتجاوز هذه الأحمال ٨٧٪ من قدرة الرفع الهيدروليكي أو ٧٥٪ من حمل القلب. يجب طرح وزن جميع ملحقات الرفع من قدرات الرفع السابقة. تعتمد قدرات الرفع على ماكينة تنفث على سطح دعم صلب وثابت. وقد يؤثر استخدام ملحق أداة عمل مخصص لمناولة الرفع الأجسام على أداء رفع الماكينة.

تبقى قدرة الرفع بنسبة $\pm 5\%$ لجميع مداصات الجنزير المتوفرة.

يرجى الرجوع دائماً إلى دليل التشغيل والصيانة المناسب للاطلاع على المعلومات الخاصة بالمنتج.

الهيكل السفلي العريض والطويل				التعبئة	الوزن		السعة		العرض		الوصلة	
ثقل موازنة ٧,٥٦ أطنان مترية (١٦٧٠٠ رطل)					%	رطل	كجم	ياردة ^٣	م ^٣	بوصة		
للحفر واسع النطاق	الوصول للخدمة الشاقة (HD)											
	للخدمة الشاقة	للخدمة الشاقة	للخدمة الشاقة									
M2.55 (٨ قدم و ٤ بوصة)	مقاس R3.9 أمتار (١٢ قدم و ١٠ بوصة)	مقاس R3.2 أمتار (١٠ قدم و ٦ بوصة)	مقاس R2.8 متر (٩ قدم و ٢ بوصة)									
المتبئة بمسامير (من دون قارئة توصيل سريع)												
	⊙	●	●	١٠٠	٣٠٠٠	١٣٦١	٢,٧٧	٢,١٢	٦٥	١٦٥٠	DB	الخدمة العامة
	⊖	⊙	⊙	١٠٠	٣٢٣١	١٤٦٥	٣,٠٩	٢,٣٦	٧١	١٨٠٠	DB	
	○	⊖	⊙	١٠٠	٣٣٨١	١٥٣٥	٣,٢٧	٢,٥٠	٦٩	١٧٥٠	DB	
	⊙	●	●	١٠٠	٣٦٤١	١٦٥٣	٢,٤٦	١,٨٨	٥٩	١٥٠٠	DB	جرافة الخدمة الشاقة
	⊖	⊙	●	١٠٠	٣٨٣٤	١٧٤١	٢,٧٧	٢,١٢	٦٥	١٦٥٠	DB	
	○	⊖	⊙	١٠٠	٣٩١١	١٧٧٤	٣,٠٨	٢,٣٦	٧٢	١٨٠٠	DB	
	○	⊖	⊖	١٠٠	٤٠٧٧	١٨٥١	٣,٢٧	٢,٥٠	٦٩	١٧٥٠	DB	
	⊙	●	●	٩٠	٣٦٧٢	١٦٦٦	٢,٥٠	١,٩١	٥٩	١٥٠٠	DB	للخدمة القاسية - بحافة V
	⊖	●	●	٩٠	٣٩٧٢	١٨٠٢	٢,٨١	٢,١٥	٦٦	١٦٥٠	DB	
	⊖	⊙	⊙	٩٠	٤٣٨٥	١٩٩١	٣,٠١	٢,٣٠	٧١	١٨٠٠	DB	
⊙				١٠٠	٤٦٧١	٢١١٩	٣,٤٠	٢,٦٠	٧١	١٨٠٠	TB	الخدمة العامة
⊖				١٠٠	٥٤٨٨	٢٤٩٢	٣,٩٢	٣,٠٠	٨١	٢٠٥٠	TB	
⊙				١٠٠	٤٩٧٨	٢٢٥٨	٣,٢٧	٢,٥٠	٦٩	١٧٥٠	TB	جرافة الخدمة الشاقة
⊖				١٠٠	٥٢٦٢	٢٣٨٧	٣,٥٢	٢,٦٩	٧٢	١٨٥٠	TB	
⊖				١٠٠	٥٦١٢	٢٥٤٨	٣,٦٦	٢,٨٠	٧٥	١٩٠٠	TB	
●				٩٠	٥٣٢١	٢٤١٦	٢,٨٨	٢,٢٠	٦٣	١٦٠٠	TB	الخدمة القاسية
⊙				٩٠	٥٧٦٦	٢٦١٨	٣,٤٠	٢,٦٠	٧١	١٨٠٠	TB	
●				٩٠	٥٢١٨	٢٣٦٧	٣,١٥	٢,٤١	٦٦	١٦٥٠	TB	للخدمة القاسية - بحافة V
⊙				٩٠	٥٧٢٠	٢٥٩٧	٣,١٥	٢,٤١	٦٧	١٧٠٠	TB	
⊖				٩٠	٦٢٦٤	٢٨٤٤	٣,٦٤	٢,٧٨	٧٥	١٩٠٠	TB	
⊖				٩٠	٥٧٢٨	٢٦٠١	٣,٦٦	٢,٨٠	٧٥	١٩٠٠	TB	
⊖				٩٠	٦٤٥٥	٢٩٣١	٣,٢٧	٢,٥٠	٧٣	١٨٥٠	TB	للخدمة القاسية - بحافة V القدرة
٦٧٣٠	٥٠٤٠	٥٧٨٠	٦١٢٠	كجم	الحد الأقصى للحمل بالمتبئة بمسامير (الحمولة الصافية + الجرافة)							
١٤٨٣٧	١١١١١	١٢٧٤٣	١٣٤٩٢	رطل								

الحد الأقصى لثقل المواد:

- ٢١٠٠ كجم/متر^٣ (٣٥٠٠ رطل/ياردة^٣)
- ⊙ ١٨٠٠ كجم/متر^٣ (٣٠٠٠ رطل/ياردة^٣)
- ⊖ ١٥٠٠ كجم/متر^٣ (٢٥٠٠ رطل/ياردة^٣)
- ١٢٠٠ كجم/متر^٣ (٢٠٠٠ رطل/ياردة^٣)

تتوافق الأحمال السابقة مع معيار الحفار الهيدروليكي EN474-5:2006 + A3:2013، وهي لا تتجاوز ٨٧٪ من قدرة الرفع الهيدروليكي أو ٧٥٪ من قدرة القلب مع مَد الوصلة الأمامية بالكامل عند الخط الأرضي مع انثناء الجرافة.

تعتمد السعة على المعيار ISO 7451:2007. وزن الجرافة مع أطراف الخدمة العامة.

توصي Caterpillar باستخدام أدوات العمل الملائمة لزيادة القيمة التي يحصل عليها العملاء من منتجاتنا إلى أقصى الحدود. واستخدام أدوات عمل، بما في ذلك الجرافات، خارج نطاق توصيات Caterpillar أو مواصفاتها الخاصة بالوزن، أو الأبعاد، أو التندفات، أو الضغوط، إلخ، قد يؤدي إلى عدم الحصول على الأداء المثالي من الماكينة، بما في ذلك على سبيل المثال لا الحصر، انخفاض الإنتاج، والتعب، والموتورية، ومتانة المكونات. وسيؤدي الاستخدام غير الملائم لأداة عمل في الكسح، و/أو الرفع، و/أو الثني، و/أو التقاط الأحمال الثقيلة إلى تقليل عمر ذراع الرفع والذراع.

(تتبع في الصفحة التالية)

مواصفات الجرافة وتوافقها - أفريقيا، الشرق الأوسط، ومنطقة أوراسيا (تتبع)

الهيكل السفلي العريض والطويل				التعبئة	الوزن		السعة		العرض		الوصلة	مع مقارنة التوصيل ذات مسمار الإمساك من Cat
ثقل موازنة ٧,٥٦ أطنان مترية (١٦٧٠٠ رطل)					%	رطل	كجم	ياردة ^٣	م ^٣	بوصة		
للحفر واسع النطاق	الوصول للخدمة الشاقفة (HD)											
	للخدمة الشاقفة	للخدمة الشاقفة	للخدمة الشاقفة									
M2.55 (٨ قدم و ٤ بوصة)	مقاس R3.9 أمتار (١٢ قدم و ١٠ بوصة)	مقاس R3.2 أمتار (١٠ قدم و ٦ بوصة)	مقاس R2.8 متر (٩ قدم و ٢ بوصة)									
○	⊙	⊙	⊙	١٠٠	٣٠٠٠	١٣٦١	٢,٧٧	٢,١٢	٦٥	١٦٥٠	DB	الخدمة العامة
○	⊖	⊖	⊖	١٠٠	٣٢٣١	١٤٦٥	٣,٠٩	٢,٣٦	٧١	١٨٠٠	DB	
◇	○	○	⊖	١٠٠	٣٣٨١	١٥٣٥	٣,٢٧	٢,٥٠	٦٩	١٧٥٠	DB	
⊖	⊙	●	●	١٠٠	٣٦٤١	١٦٥٣	٢,٤٦	١,٨٨	٥٩	١٥٠٠	DB	جرافة الخدمة الشاقفة
○	⊖	⊙	⊙	١٠٠	٣٨٣٤	١٧٤١	٢,٧٧	٢,١٢	٦٥	١٦٥٠	DB	
◇	○	○	⊖	١٠٠	٣٩١١	١٧٧٤	٣,٠٨	٢,٣٦	٧٢	١٨٠٠	DB	
◇	○	○	⊖	١٠٠	٤٠٧٧	١٨٥١	٣,٢٧	٢,٥٠	٦٩	١٧٥٠	DB	
⊖	⊙	●	●	٩٠	٣٦٧٢	١٦٦٦	٢,٥٠	١,٩١	٥٩	١٥٠٠	DB	للخدمة القاسية - بحافة V
○	⊖	⊙	⊙	٩٠	٣٩٧٢	١٨٠٢	٢,٨١	٢,١٥	٦٦	١٦٥٠	DB	
◇	⊖	⊖	⊖	٩٠	٤٣٨٥	١٩٩١	٣,٠١	٢,٣٠	٧١	١٨٠٠	DB	
○				١٠٠	٤٦٧١	٢١١٩	٣,٤٠	٢,٦٠	٧١	١٨٠٠	TB	الخدمة العامة
◇				١٠٠	٥٤٨٨	٢٤٩٢	٣,٩٢	٣,٠٠	٨١	٢٠٥٠	TB	
○				١٠٠	٤٩٧٨	٢٢٥٨	٣,٢٧	٢,٥٠	٦٩	١٧٥٠	TB	جرافة الخدمة الشاقفة
○				١٠٠	٥٢٦٢	٢٣٨٧	٣,٥٢	٢,٦٩	٧٢	١٨٥٠	TB	
◇				١٠٠	٥٦١٢	٢٥٤٨	٣,٦٦	٢,٨٠	٧٥	١٩٠٠	TB	
⊖				٩٠	٥٣٢١	٢٤١٦	٢,٨٨	٢,٢٠	٦٣	١٦٠٠	TB	الخدمة القاسية
○				٩٠	٥٧٦٦	٢٦١٨	٣,٤٠	٢,٦٠	٧١	١٨٠٠	TB	
⊖				٩٠	٥٢١٨	٢٣٦٧	٣,١٥	٢,٤١	٦٦	١٦٥٠	TB	للخدمة القاسية - بحافة V
○				٩٠	٥٧٢٠	٢٥٩٧	٣,١٥	٢,٤١	٦٧	١٧٠٠	TB	
◇				٩٠	٦٢٦٤	٢٨٤٤	٣,٦٤	٢,٧٨	٧٥	١٩٠٠	TB	
○				٩٠	٥٧٢٨	٢٦٠١	٣,٦٦	٢,٨٠	٧٥	١٩٠٠	TB	
○				٩٠	٦٤٥٥	٢٩٣١	٣,٢٧	٢,٥٠	٧٣	١٨٥٠	TB	للخدمة القاسية - بحافة V القدرة
٥٦٧٧	٤٣٤٢	٥٠٨٢	٥٤٢٢	كجم	الحد الأقصى للحمل مع مقارنة التوصيل (الحمولة الصافية + الجرافة)							
١٢٥١٥	٩٥٧٣	١١٢٠٥	١١٩٥٤	رطل								

الحد الأقصى لكثافة المواد:

- ٢١٠٠ كجم/متر^٣ (٣٥٠٠ رطل/ياردة^٣)
- ⊙ ١٨٠٠ كجم/متر^٣ (٣٠٠٠ رطل/ياردة^٣)
- ⊖ ١٥٠٠ كجم/متر^٣ (٢٥٠٠ رطل/ياردة^٣)
- ١٢٠٠ كجم/متر^٣ (٢٠٠٠ رطل/ياردة^٣)
- ◇ ٩٠٠ كجم/متر^٣ (١٥٠٠ رطل/ياردة^٣)

تتوافق الأحمال السابقة مع معيار الحفار الهيدروليكي EN474-5:2006 + A3:2013، وهي لا تتجاوز ٨٧٪ من قدرة الرفع الهيدروليكي أو ٧٥٪ من قدرة القلب مع مَد الوصلة الأمامية بالكامل عند الخط الأرضي مع انثناء الجرافة. تعتمد السعة على المعيار ISO ٢٠٠٧:٢٤٥١. وزن الجرافة مع أطراف الخدمة العامة.

توصي Caterpillar باستخدام أدوات العمل الملائمة لزيادة القيمة التي يحصل عليها العملاء من منتجاتنا إلى أقصى الحدود. واستخدام أدوات عمل، بما في ذلك الجرافات، خارج نطاق توصيات Caterpillar أو مواصفاتها الخاصة بالوزن، أو الأبعاد، أو التدفقات، أو الضغوط، إلخ، قد يؤدي إلى عدم الحصول على الأداء المثالي من الماكينة، بما في ذلك على سبيل المثال لا الحصر، انخفاض الإنتاج، والثبات، والموثوقية، وممتانة المكونات. وسيؤدي الاستخدام غير الملائم لأداة عمل في الكسح، و/أو الرفع، و/أو الثني، و/أو التقاط الأحمال الثقيلة إلى تقليل عمر ذراع الرافعة والذراع.

(تتبع في الصفحة التالية)

مواصفات الجرافة وتوافقها – أفريقيا، الشرق الأوسط، ومنطقة أوراسيا (تبع)

الهيكل السفلي العريض والطويل				التعبئة	الوزن		السعة		العرض		الوصلة	
ثقل موازنة ٧,٥٦ أطنان متريّة (١٦٧٠٠ رطل)					%	رطل	كجم	م ^٣	م ^٢	بوصة		مم
للحفر واسع النطاق	الوصول للخدمة الشاقّة (HD)											
M2.55 (٨ قدم و٤ بوصة)	للخدمة الشاقّة مقاس R3.9 أمتار (١٢ قدم و١٠ بوصة)	للخدمة الشاقّة مقاس R3.2 أمتار (١٠ قدم و٦ بوصة)	للخدمة الشاقّة مقاس R2.8 متر (٩ قدم و٢ بوصة)									
مع قارنة التوصيل السريعة CW												
	○	⊖	⊕	١٠٠	٣٧٥١	١٧٠٣	٢,٧٧	٢,١٢	٦٥	١٦٥٠	DB CW45	جرافة الخدمة الشاقّة
٦٢٣٥	٤٥٦٥	٥٣٠٥	٥٦٤٥	كجم	الحد الأقصى للحمل مع قارنة التوصيل (الحمولة الصافية + الجرافة)							
١٣٧٤٦	١٠٠٦٤	١١٦٩٦	١٢٤٤٥	رطل								

الحد الأقصى لكثافة المواد:

- ⊕ ١٨٠٠ كجم/متر^٣ (٣٠٠٠ رطل/ياردة^٣)
- ⊖ ١٥٠٠ كجم/متر^٣ (٢٥٠٠ رطل/ياردة^٣)
- ⊕ ١٢٠٠ كجم/متر^٣ (٢٠٠٠ رطل/ياردة^٣)

تتوافق الأحمال السابقة مع معيار الحفار الهيدروليكي EN474-5:2006 + A3:2013، وهي لا تتجاوز ٨٧٪ من قدرة الرفع الهيدروليكي أو ٧٥٪ من قدرة القلب مع مدّ الوصلة الأمامية بالكامل عند الخط الأرضي مع انتشاء الجرافة.

تعتمد السعة على المعيار ISO 7451:2007.

وزن الجرافة مع أطراف الخدمة العامة.

توصي Caterpillar باستخدام أدوات العمل الملائمة لزيادة القيمة التي يحصل عليها العملاء من منتجاتنا إلى أقصى الحدود. واستخدام أدوات عمل، بما في ذلك الجرافات، خارج نطاق توصيات Caterpillar أو مواصفاتها الخاصة بالوزن، أو الأبعاد، أو التندفات، أو الضغوط إلخ، قد يؤدي إلى عدم الحصول على الأداء المثالي من الماكينة، بما في ذلك على سبيل المثال لا الحصر، انخفاض الإنتاج، والثبات، والموثوقية، ومتانة المكونات. وسيؤدي الاستخدام غير الملائم لأداة عمل في الكسح، و/أو الرفع، و/أو التني، و/أو التقاط الأحمال الثقيلة إلى تقليل عمر ذراع الرافعة والذراع.

مواصفات الجرافة وتوافقها - إندونيسيا

الهيكل السفلي العريض والطويل			التعبئة	الوزن		السعة		العرض		الوصلة	
ثقل موازنة ٧,٥٦ أطنان مترية (١٦٧٠٠ رطل)				%	رطل	كجم	ياردة ^٣	م ^٣	بوصة		
للحفر واسع النطاق	الوصول للخدمة الشاقة (HD)										
M2.55 (٨ قدم و ٤ بوصة)	للخدمة الشاقة مقاس R3.9 أمتار (١٢ قدم و ١٠ بوصة)	للخدمة الشاقة مقاس R3.2 أمتار (١٠ قدم و ٦ بوصة)									
المثبتة بمسامير (من دون قارنة توصيل سريع)											
	⊙	●	١٠٠	٣٥٧١	١٦٢٠	٢,٤٦	١,٨٨	٦١	١٥٠٠	DB	جرافة الخدمة الشاقة
	⊙	●	١٠٠	٣٥٩٤	١٦٣٢	٢,٤٦	١,٨٨	٦١	١٥٠٠	DB	
	⊖	⊙	١٠٠	٣٧٨٧	١٧١٨	٢,٧٧	٢,١٢	٦٧	١٦٥٠	DB	
	⊖	⊙	١٠٠	٣٨٠١	١٧٢٦	٢,٧٧	٢,١٢	٦٧	١٧٠٠	DB	
	○	⊖	١٠٠	٣٩٢٦	١٧٨٣	٣,٠٨	٢,٣٦	٧٣	١٨٠٠	DB	
	○	⊖	١٠٠	٣٩٦٤	١٨٠٠	٣,١٥	٢,٤١	٦٥	١٦٥٠	DB	
	⊖	⊙	١٠٠	٣٩٥١	١٧٩٤	٢,٨٨	٢,٢٠	٦٧	١٧٠٠	DB	
	○	⊖	١٠٠	٤٢٥٥	١٩٣٢	٣,٤٠	٢,٦٠	٦٩	١٧٥٠	DB	
	⊙		١٠٠	٥٠٢٥	٢٢٨٢	٣,٤٠	٢,٦٠	٧١	١٨٠٠	TB	الخدمة العامة
	⊖		١٠٠	٥٤٨٨	٢٤٩٢	٣,٩٢	٣,٠٠	٨١	٢٠٥٠	TB	
	⊙		١٠٠	٥٣٢٩	٢٤٢٠	٣,٢٧	٢,٥٠	٦٩	١٧٥٠	TB	جرافة الخدمة الشاقة
	⊖		١٠٠	٥٨١١	٢٦٣٩	٣,٥٢	٢,٦٩	٧٣	١٨٥٠	TB	
	⊖		١٠٠	٥٦١٢	٢٥٤٨	٣,٦٦	٢,٨٠	٧٥	١٩٠٠	TB	
	●		٩٠	٥٢٦٨	٢٣٩٠	٢,٨٨	٢,٢٠	٦٣	١٦٠٠	TB	الخدمة القاسية
	⊙		٩٠	٥٣٥٢	٢٤٣٠	٣,٤٠	٢,٦٠	٦٩	١٧٥٠	TB	
	⊙		٩٠	٥٧٦٦	٢٦١٨	٣,٤٠	٢,٦٠	٧١	١٨٠٠	TB	
	●		٩٠	٥٢١٨	٢٣٦٧	٣,١٥	٢,٤١	٦٦	١٦٥٠	TB	للخدمة القاسية - بحافة V
	⊖		٩٠	٥٧٢٨	٢٦٠١	٣,٦٦	٢,٨٠	٧٥	١٩٠٠	TB	
٦٧٣٠	٥٠٤٠	٥٧٨٠	كجم	الحد الأقصى للحمل بالمثبتة بمسامير (الحمولة الصافية + الجرافة)							
١٤٨٣٧	١١١١١	١٢٧٤٣	رطل								

الحد الأقصى لكثافة المواد:

- ٢١٠٠ كجم/متر^٣ (٣٥٠٠ رطل/ياردة^٣)
- ⊙ ١٨٠٠ كجم/متر^٣ (٣٠٠٠ رطل/ياردة^٣)
- ⊖ ١٥٠٠ كجم/متر^٣ (٢٥٠٠ رطل/ياردة^٣)
- ١٢٠٠ كجم/متر^٣ (٢٠٠٠ رطل/ياردة^٣)

تتوافق الأحمال السابقة مع معيار الحفار الهيدروليكي EN474-5:2006 + A3:2013، وهي لا تتجاوز ٨٧٪ من قدرة الرفع الهيدروليكي أو ٧٥٪ من قدرة القلب مع مَد الوصلة الأمامية بالكامل عند الخط الأرضي مع انثناء الجرافة.

تعتمد السعة على المعيار ISO 7451:2007. وزن الجرافة مع أطراف الخدمة العامة.

توصي Caterpillar باستخدام أدوات العمل الملائمة لزيادة القيمة التي يحصل عليها العملاء من منتجاتنا إلى أقصى الحدود. واستخدام أدوات عمل، بما في ذلك الجرافات، خارج نطاق توصيات Caterpillar أو مواصفاتها الخاصة بالوزن، أو الأبعاد، أو التندفات، أو الضغوط، الخ. قد يؤدي إلى عدم الحصول على الأداء المثالي من الماكينة، بما في ذلك على سبيل المثال لا الحصر، انخفاض الإنتاج، والثبات، والموثوقية، ومتانة المكونات. وسيؤدي الاستخدام غير الملائم لأداة عمل في الكسح، و/أو الرفع، و/أو التثني، و/أو التقاط الأحمال الثقيلة إلى تقليل عمر ذراع الرفع والزراع.

(تتبع في الصفحة التالية)

الهيكل السفلي العريض والطويل			التعبئة	الوزن		السعة		العرض		الوصلة	
ثقل موازنة ٧,٥٦ أطنان متريّة (١٦٧٠٠ رطل)				رطل	كجم	ياردة ^٣	م ^٣	بوصة	مم		
للحفر واسع النطاق	الوصول للخدمة الشاقّة (HD)										
M2.55 (٨ قدم و٤ بوصة)	للخدمة الشاقّة مقاس R3.9 أمتار (١٢ قدم و١٠ بوصة)	للخدمة الشاقّة مقاس R3.2 أمتار (١٠ قدم و٦ بوصة)	%								
مع مقارنة التوصيل ذات مسمار الإمساك من Cat											
	⊖	⊕	١٠٠	٣٥٧١	١٦٢٠	٢,٤٦	١,٨٨	٦١	١٥٠٠	DB	جرافة الخدمة الشاقّة
	⊖	⊕	١٠٠	٣٥٩٤	١٦٣٢	٢,٤٦	١,٨٨	٦١	١٥٥٠	DB	
	○	⊖	١٠٠	٣٧٨٧	١٧١٨	٢,٧٧	٢,١٢	٦٧	١٦٥٠	DB	
	○	⊖	١٠٠	٣٨٠١	١٧٢٦	٢,٧٧	٢,١٢	٦٧	١٧٠٠	DB	
	◇	○	١٠٠	٣٩٢٦	١٧٨٣	٣,٠٨	٢,٣٦	٧٣	١٨٠٠	DB	
	◇	○	١٠٠	٣٩٦٤	١٨٠٠	٣,١٥	٢,٤١	٦٥	١٦٥٠	DB	
	○	⊖	١٠٠	٣٩٥١	١٧٩٤	٢,٨٨	٢,٢٠	٦٧	١٧٠٠	DB	
	◇	○	١٠٠	٤٢٥٥	١٩٣٢	٣,٤٠	٢,٦٠	٦٩	١٧٥٠	DB	
	○		١٠٠	٥٠٢٥	٢٢٨٢	٣,٤٠	٢,٦٠	٧١	١٨٠٠	TB	الخدمة العامة
	◇		١٠٠	٥٤٨٨	٢٤٩٢	٣,٩٢	٣,٠٠	٨١	٢٠٥٠	TB	
	○		١٠٠	٥٣٢٩	٢٤٢٠	٣,٢٧	٢,٥٠	٦٩	١٧٥٠	TB	جرافة الخدمة الشاقّة
	◇		١٠٠	٥٨١١	٢٦٣٩	٣,٥٢	٢,٦٩	٧٣	١٨٥٠	TB	
	◇		١٠٠	٥٦١٢	٢٥٤٨	٣,٦٦	٢,٨٠	٧٥	١٩٠٠	TB	
	⊖		٩٠	٥٢٦٨	٢٣٩٠	٢,٨٨	٢,٢٠	٦٣	١٦٠٠	TB	الخدمة القاسية
	○		٩٠	٥٣٥٢	٢٤٣٠	٣,٤٠	٢,٦٠	٦٩	١٧٥٠	TB	
	○		٩٠	٥٧٦٦	٢٦١٨	٣,٤٠	٢,٦٠	٧١	١٨٠٠	TB	
	⊖		٩٠	٥٢١٨	٢٣٦٧	٣,١٥	٢,٤١	٦٦	١٦٥٠	TB	للخدمة القاسية - بحافة V
	○		٩٠	٥٧٢٨	٢٦٠١	٣,٦٦	٢,٨٠	٧٥	١٩٠٠	TB	
٥٦٧٧	٤٣٤٢	٥٠٨٢	كجم	الحد الأقصى للحمل مع مقارنة التوصيل (الحمولة الصافية + الجرافة)							
١٢٥١٥	٩٥٧٣	١١٢٠٥	رطل								

الحد الأقصى لكثافة المواد:

- ⊕ ١٨٠٠ كجم/متر^٣ (٣٠٠٠ رطل/ياردة^٣)
- ⊖ ١٥٠٠ كجم/متر^٣ (٢٥٠٠ رطل/ياردة^٣)
- ١٢٠٠ كجم/متر^٣ (٢٠٠٠ رطل/ياردة^٣)
- ◇ ٩٠٠ كجم/متر^٣ (١٥٠٠ رطل/ياردة^٣)

تتوافق الأحمال السابقة مع معيار الحفار الهيدروليكي A3:2013 + EN474-5:2006، وهي لا تتجاوز ٨٧٪ من قدرة الرفع الهيدروليكي أو ٧٥٪ من قدرة القلب مع مدّ الوصلة الأمامية بالكامل عند الخط الأرضي مع انثناء الجرافة.

تعتمد السعة على المعيار ISO 7451:2007. وزن الجرافة مع أطراف الخدمة العامة.

توصي Caterpillar باستخدام أدوات العمل الملائمة لزيادة القيمة التي يحصل عليها العملاء من منتجاتنا إلى أقصى الحدود. واستخدام أدوات عمل، بما في ذلك الجرافات، خارج نطاق توصيات Caterpillar أو مواصفاتها الخاصة بالوزن، أو الأبعاد، أو التندفات، أو الضغوط، الخ. قد يؤدي إلى عدم الحصول على الأداء المثالي من الماكينة، بما في ذلك على سبيل المثال لا الحصر، انخفاض الإنتاج، والثبات، والموثوقية، ومتانة المكونات. وسيؤدي الاستخدام غير الملائم لأداة عمل في الكسح، و/أو الرفع، و/أو التثني، و/أو التقاط الأحمال الثقيلة إلى تقليل عمر الزراعة والرافعة والزراع.

دليل الملحقات المتوفرة – إفريقيا، الشرق الأوسط

ليس بالضرورة أن تتوفر كل الملحقات في كل المناطق. استشر وكيل Cat المحلي بشأن المواصفات المتاحة في منطقتك.

لا يوجد تطابق

مجموعة العمل الأمامية فقط *

مطابقة

الملحقات المثبتة بمسامير		الهيكل السفلي
العريض والطويل		ثقل موازنة
للحفر واسع النطاق		نوع ذراع الرافعة
للخدمة الشاقة (HD)		طول الذراع
للخدمة الشاقة مقاس ٣,٢٠ م (١٠ قدم و٦ بوصة)	للخدمة الشاقة مقاس ٢,٥٥ م (٨ قدم و٤ بوصة)	
✓	✓	H140 GC
✓	✓	H140 GC S
✓	✓	H140 S
✓	✓	H160 GC
✓	✓	H160 GC S
✓	✓	H160 S
✓	*✓	H180 GC
✓	✓	H180 GC S
✓	✓	H180 S
✓	✓	فك قاطع الخرسانة MP332
✓	✓	فك الهدم MP332
✓	✓	فك السحق MP332
✓	✓	فك المقص MP332
✓	✓	فك مقص الخزان MP332
✓	✓	الفك العام MP332
✓	✓	فك قاطع الخرسانة MP332 - قمة مسطحة
✓	✓	فك الهدم MP332 - قمة مسطحة
✓	✓	فك السحق MP332 - قمة مسطحة
✓	✓	فك مقص MP332 - قمة مسطحة
✓	✓	فك مقص الخزان MP332 - قمة مسطحة
✓	✓	الفك العام MP332 - قمة مسطحة
✓	✓	G332
✓	✓	G345
✓	✓	قمة مسطحة G345
✓	✓	S3035 - قمة مسطحة
✓	✓	الساحق الثانوي P232
✓	✓	الساحق الرئيسي P332
✓	✓	الساحق الرئيسي P332 - قمة مسطحة
✓	✓	CVP110

(تتبع في الصفحة التالية)

دليل الملحقات المتوفرة – إفريقيا، الشرق الأوسط (يتبع)

ليس بالضرورة أن تتوفر كل الملحقات في كل المناطق. استشر وكيل Cat المحلي بشأن المواصفات المتاحة في منطقتك.

لا يوجد تطابق ١٨٠٠ كجم/م^٣ (٣٠٠٠ رطل/ياردة^٣) ١٢٠٠ كجم/م^٣ (٢٠٠٠ رطل/ياردة^٣)

الملحقات المثبتة بمسامير (يتبع)

الهيكل السفلي	العريض والطويل
ثقل موازنة	٧,٥٦ أطنان مترية (١٦٧٠٠ رطل)
نوع ذراع الرافعة	للحفر واسع النطاق
طول الذراع	للخدمة الشاقة (HD) للخدمة الشاقة مقاس ٣,٢٠ م (١٠ قدم و٦ بوصة) للخدمة الشاقة مقاس ٢,٥٥ م (٨ قدم و٤ بوصة)
الكلابات على شكل قشرة البرتقالة	
	● GSH440-950
	● GSH440-1150
	● GSH440-1550
	● GSH455-1000
	○ GSH455-1500
	○ GSH455-2000
	● GSH555-1000
	○ GSH555-1500
	● GSM50-1000
	○ GSM50-1250
	○ GSM50-1500
الكلابات ذات الفكين	
	● CTV20-1300
	● CTV20-1500
	● CTV20-1700
	○ CTV20-1900
	○ CTV20-2300
	CTV20-2700
	○ CTV30-1700
	○ CTV30-1900
	CTV30-2300

(يتبع في الصفحة التالية)

دليل الملحقات المتوفرة – إفريقيا، الشرق الأوسط (تتبع)

ليس بالضرورة أن تتوفر كل الملحقات في كل المناطق. استشر وكيل Cat المحلي بشأن المواصفات المتاحة في منطقتك.

لا يوجد تطابق

مجموعة العمل الأمامية فقط *

مطابقة

ملحقات قائمة التوصيل ذات مسمار الإمساك من CAT

الهيكل السفلي	العريض والطويل
ثقل موازنة	٧,٥٦ أطنان مترية (١٦٧٠٠ رطل)
نوع ذراع الرافعة	للحفر واسع النطاق
طول الذراع	للخدمة الشاقة (HD) مقاس ٣,٢٠ م (١٠ قدم و٦ بوصة)
	٢,٥٥ م (٨ قدم و٤ بوصة)
المطارق الهيدروليكية	
	✓
H140 GC	✓
H140 GC S	✓
H140 S	✓
H160 GC	*✓
H160 GC S	✓
H160 S	✓
H180 GC	*✓
H180 GC S	✓
H180 S	*✓
المعالجات المتعددة	
	✓
فك قاطع الخرسانة MP332	✓
فك الهدم MP332	✓
فك السحق MP332	✓
فك المقص MP332	✓
فك مقص الخزان MP332	✓
الفك العام MP332	✓
فك قاطع الخرسانة MP332 - قمة مسطحة	✓
فك الهدم MP332 - قمة مسطحة	✓
فك السحق MP332 - قمة مسطحة	✓
فك مقص MP332 - قمة مسطحة	✓
فك مقص الخزان MP332 - قمة مسطحة	✓
الفك العام MP332 - قمة مسطحة	✓
كلايات الهدم والفرز	
	✓
G332	✓
G345	✓
قمة مسطحة G345	✓
مقصات الخردة والهدم المتحركة	
	✓
S3035 - قمة مسطحة	✓
المساحق	
	✓
P232 الساحق الثانوي	✓
P332 الساحق الرئيسي	✓
P332 الساحق الرئيسي - قمة مسطحة	✓
ضواغط (اللوحة الاهتزازي)	
	✓
CVP110	✓

(تتبع في الصفحة التالية)

دليل الملحقات المتوفرة – إفريقيا، الشرق الأوسط (تتبع)

ليس بالضرورة أن تتوفر كل الملحقات في كل المناطق. استشر وكيل Cat المحلي بشأن المواصفات المتاحة في منطقتك.

لا يوجد تطابق

مجموعة العمل الأمامية فقط *

مطابقة

ملحقات قارئة التوصيل المخصصة CW-45s

الهيكل السفلي	العريض والطويل
ثقل موازنة	٧,٥٦ أطنان مترية (١٦٧٠٠ رطل)
نوع ذراع الرافعة	للحفر واسع النطاق
طول الذراع	للخدمة الشاقة (HD) مقاس ٣,٢٠ م (١٠ قدم و٦ بوصة)
	م ٢,٥٥ (٨ قدم و٤ بوصة)
المطارق الهيدروليكية	
	✓
H140 GC	✓
H140 GC S	✓
H140 S	✓
H160 GC	*✓
H160 GC S	✓
H160 S	✓
H180 GC	✓
H180 GC S	*✓
H180 S	*✓
المعالجات المتعددة	
	✓
فك قاطع الخرسانة MP332	✓
فك الهدم MP332	✓
فك السحق MP332	✓
فك المقص MP332	✓
فك مقص الخزان MP332	✓
الفك العام MP332	✓
فك قاطع الخرسانة MP332 - قمة مسطحة	✓
فك الهدم MP332 - قمة مسطحة	✓
فك السحق MP332 - قمة مسطحة	✓
فك مقص MP332 - قمة مسطحة	✓
فك مقص الخزان MP332 - قمة مسطحة	*✓
الفك العام MP332 - قمة مسطحة	✓
كلايات الهدم والفرز	
	✓
G332	✓
G345	✓
قمة مسطحة G345	✓
مقصات الخردة والهدم المتحركة	
	✓
S3035 - قمة مسطحة	✓
المساحق	
	✓
P232 الساحق الثانوي	✓
	✓
P332 الساحق الرئيسي	✓
	✓
P332 - قمة مسطحة الساحق الرئيسي	✓
ضواغط (اللوحة الاهتزازي)	
	✓
CVP110	✓

(تتبع في الصفحة التالية)

دليل الملحقات المتوفرة – إفريقيا، الشرق الأوسط (تتبع)

ليس بالضرورة أن تتوفر كل الملحقات في كل المناطق. استشر وكيل Cat المحلي بشأن المواصفات المتاحة في منطقتك.

لا يوجد تطابق

مجموعة العمل الأمامية فقط *

مطابقة

ملحقات قارنة التوصيل المخصصة CW-45

العريض والطويل	الهيكل السفلي
٧,٥٦ أطنان مترية (١٦٧٠٠ رطل)	ثقل موازنة
للحفر واسع النطاق	نوع ذراع الرافعة
الوصول للخدمة الشاقة (HD)	طول الذراع
للخدمة الشاقة مقاس ٣,٢٠ م (١٠ قدم و٦ بوصة)	
٢,٥٥ م (٨ قدم و٤ بوصة)	
✓	H140 GC
✓	H140 GC S
✓	H140 S
✓	H160 GC
✓	H160 GC S
✓	H160 S
✓	H180 GC
✓	H180 GC S
✓	H180 S
✓	فك قاطع الخرسانة MP332
✓	فك الهدم MP332
✓	فك السحق MP332
✓	فك المقص MP332
✓	فك مقص الخزان MP332
✓	الفك العام MP332
✓	فك قاطع الخرسانة MP332 - قمة مسطحة
✓	فك الهدم MP332 - قمة مسطحة
✓	فك السحق MP332 - قمة مسطحة
✓	فك مقص MP332 - قمة مسطحة
✓	فك مقص الخزان MP332 - قمة مسطحة
✓	الفك العام MP332 - قمة مسطحة
✓	G332
✓	G345
✓	قمة مسطحة G345
✓	S3035 - قمة مسطحة
✓	المساحق الثانوي P232
✓	المساحق الرئيسي P332
✓	المساحق الرئيسي P332 - قمة مسطحة
✓	CVPI110

(تتبع في الصفحة التالية)

دليل الملحقات المتوفرة – إفريقيا، الشرق الأوسط (تتبع)

ليس بالضرورة أن تتوفر كل الملحقات في كل المناطق. استشر وكيل Cat المحلي بشأن المواصفات المتاحة في منطقتك.

لا يوجد تطابق

مطابقة

حامل ذراع الرافعة		الهيكل السفلي	نوع ذراع الرافعة
الطويل	العريض والطويل	ثقل موازنة	مقصات الخردة والهدم المتحركة
الطويل ٧,٥٦ أطنان مترية (١٦٧٠٠ رطل)	العريض والطويل ٧,٥٦ أطنان مترية (١٦٧٠٠ رطل)	الوصول للخدمة الشاقة (HD)	S2070
للحفر واسع النطاق	✓	✓	S2090
✓	✓	✓	S3070 - قمة مسطحة

دليل الملحقات المتوفرة - منطقة أوراسيا

ليس بالضرورة أن تتوفر كل الملحقات في كل المناطق. استشر وكيل Cat المحلي بشأن المواصفات المتاحة في منطقتك.

لا يوجد تطابق

مجموعة العمل الأمامية فقط *

مطابقة

الملحقات المثبتة بمسامير				الهيكل السفلي
العريض والطويل				ثقل موازنة
الوصول للخدمة الشاقفة (HD)				نوع ذراع الرافعة
للحفر واسع النطاق	للخدمة الشاقفة	للخدمة الشاقفة	للخدمة الشاقفة	طول الذراع
٧,٥٦ أطنان مترية (١٦٧٠٠ رطل)	مقاس ٣,٩٠ م (١٢ قدم و ١٠ بوصة)	مقاس ٣,٢٠ م (١٠ قدم و ٦ بوصة)	مقاس ٢,٨٠ م (٩ قدم و ٢ بوصة)	
٢,٥٥ م (٨ قدم و ٤ بوصة)				
<input checked="" type="checkbox"/>	<input checked="" type="checkbox"/>	<input checked="" type="checkbox"/>	<input checked="" type="checkbox"/>	H140 GC
<input checked="" type="checkbox"/>	<input checked="" type="checkbox"/>	<input checked="" type="checkbox"/>	<input checked="" type="checkbox"/>	H140 GC S
<input checked="" type="checkbox"/>	<input checked="" type="checkbox"/>	<input checked="" type="checkbox"/>	<input checked="" type="checkbox"/>	H140 S
<input checked="" type="checkbox"/>	<input checked="" type="checkbox"/>	<input checked="" type="checkbox"/>	<input checked="" type="checkbox"/>	H160 GC
<input checked="" type="checkbox"/>	<input checked="" type="checkbox"/>	<input checked="" type="checkbox"/>	<input checked="" type="checkbox"/>	H160 GC S
<input checked="" type="checkbox"/>	<input checked="" type="checkbox"/>	<input checked="" type="checkbox"/>	<input checked="" type="checkbox"/>	H160 S
<input checked="" type="checkbox"/>	<input checked="" type="checkbox"/>	<input checked="" type="checkbox"/>	<input checked="" type="checkbox"/>	H180 GC
<input checked="" type="checkbox"/>	<input checked="" type="checkbox"/>	<input checked="" type="checkbox"/>	<input checked="" type="checkbox"/>	H180 GC S
<input checked="" type="checkbox"/>	<input checked="" type="checkbox"/>	<input checked="" type="checkbox"/>	<input checked="" type="checkbox"/>	H180 S
<input checked="" type="checkbox"/>	<input checked="" type="checkbox"/>	<input checked="" type="checkbox"/>	<input checked="" type="checkbox"/>	فك قاطع الخرسانة MP332
<input checked="" type="checkbox"/>	<input checked="" type="checkbox"/>	<input checked="" type="checkbox"/>	<input checked="" type="checkbox"/>	فك الهدم MP332
<input checked="" type="checkbox"/>	<input checked="" type="checkbox"/>	<input checked="" type="checkbox"/>	<input checked="" type="checkbox"/>	فك السحق MP332
<input checked="" type="checkbox"/>	<input checked="" type="checkbox"/>	<input checked="" type="checkbox"/>	<input checked="" type="checkbox"/>	فك المقص MP332
<input checked="" type="checkbox"/>	<input checked="" type="checkbox"/>	<input checked="" type="checkbox"/>	<input checked="" type="checkbox"/>	فك مقص الخزان MP332
<input checked="" type="checkbox"/>	<input checked="" type="checkbox"/>	<input checked="" type="checkbox"/>	<input checked="" type="checkbox"/>	الفك العام MP332
<input checked="" type="checkbox"/>	<input checked="" type="checkbox"/>	<input checked="" type="checkbox"/>	<input checked="" type="checkbox"/>	فك قاطع الخرسانة MP332 - قمة مسطحة
<input checked="" type="checkbox"/>	<input checked="" type="checkbox"/>	<input checked="" type="checkbox"/>	<input checked="" type="checkbox"/>	فك الهدم MP332 - قمة مسطحة
<input checked="" type="checkbox"/>	<input checked="" type="checkbox"/>	<input checked="" type="checkbox"/>	<input checked="" type="checkbox"/>	فك السحق MP332 - قمة مسطحة
<input checked="" type="checkbox"/>	<input checked="" type="checkbox"/>	<input checked="" type="checkbox"/>	<input checked="" type="checkbox"/>	فك مقص MP332 - قمة مسطحة
<input checked="" type="checkbox"/>	<input checked="" type="checkbox"/>	<input checked="" type="checkbox"/>	<input checked="" type="checkbox"/>	فك مقص الخزان MP332 - قمة مسطحة
<input checked="" type="checkbox"/>	<input checked="" type="checkbox"/>	<input checked="" type="checkbox"/>	<input checked="" type="checkbox"/>	الفك العام MP332 - قمة مسطحة
<input checked="" type="checkbox"/>	<input checked="" type="checkbox"/>	<input checked="" type="checkbox"/>	<input checked="" type="checkbox"/>	G332
<input checked="" type="checkbox"/>	<input checked="" type="checkbox"/>	<input checked="" type="checkbox"/>	<input checked="" type="checkbox"/>	G345
<input checked="" type="checkbox"/>	<input checked="" type="checkbox"/>	<input checked="" type="checkbox"/>	<input checked="" type="checkbox"/>	قمة مسطحة G345
<input checked="" type="checkbox"/>	<input checked="" type="checkbox"/>	<input checked="" type="checkbox"/>	<input checked="" type="checkbox"/>	مقصات الخردة والهدم المتحركة S3035 - قمة مسطحة
<input checked="" type="checkbox"/>	<input checked="" type="checkbox"/>	<input checked="" type="checkbox"/>	<input checked="" type="checkbox"/>	الساحق الثانوي P232
<input checked="" type="checkbox"/>	<input checked="" type="checkbox"/>	<input checked="" type="checkbox"/>	<input checked="" type="checkbox"/>	الساحق الرئيسي P332
<input checked="" type="checkbox"/>	<input checked="" type="checkbox"/>	<input checked="" type="checkbox"/>	<input checked="" type="checkbox"/>	الساحق الرئيسي P332 - قمة مسطحة
<input checked="" type="checkbox"/>	<input checked="" type="checkbox"/>	<input checked="" type="checkbox"/>	<input checked="" type="checkbox"/>	CVP110

(تتبع في الصفحة التالية)

دليل الملحقات المتوفرة - منطقة أوراسيا (يتبع)

ليس بالضرورة أن تتوفر كل الملحقات في كل المناطق. استشر وكيل Cat المحلي بشأن المواصفات المتاحة في منطقتك.

مطابقة لا يوجد تطابق ١٨٠٠ كجم/م^٣ (٣٠٠٠ رطل/ياردة^٣) ١٢٠٠ كجم/م^٣ (٢٠٠٠ رطل/ياردة^٣)

الملحقات المثبتة بمسامير (يتبع)

الهيكل السفلي	العريض والطويل	الوصول للخدمة الشاقة (HD)			نوع ذراع الرافعة
ثقل موازنة	٧,٥٦ أطنان مترية (١٦٧٠٠ رطل)	للخدمة الشاقة	للخدمة الشاقة	للخدمة الشاقة	طول الذراع
نوع ذراع الرافعة	للحفر واسع النطاق	مقاس ٣,٩٠ م (١٢ قدم و ١٠ بوصة)	مقاس ٣,٢٠ م (١٠ قدم و ٦ بوصة)	مقاس ٢,٨٠ م (٩ قدم و ٢ بوصة)	
الكلابات على شكل قشرة البرتقالة		●	●	●	GSH440-950
		●	●	●	GSH440-1150
		○	●	●	GSH440-1550
		●	●	●	GSH455-1000
		○	○	●	GSH455-1500
			○	○	GSH455-2000
		○	●	●	GSH555-1000
			○	○	GSH555-1500
		○	●	●	GSM50-1000
			○	●	GSM50-1250
			○	○	GSM50-1500
الكلابات ذات الفكين		●	●	●	CTV20-1300
		●	●	●	CTV20-1500
		○	●	●	CTV20-1700
		○	○	●	CTV20-1900
			○	○	CTV20-2300
				○	CTV20-2700
		○	○	●	CTV30-1700
			○	○	CTV30-1900
				○	CTV30-2300
القواطع الدوارة		✓	✓	✓	RC30

(يتبع في الصفحة التالية)

دليل الملحقات المتوفرة - منطقة أوراسيا (يتبع)

ليس بالضرورة أن تتوفر كل الملحقات في كل المناطق. استشر وكيل Cat المحلي بشأن المواصفات المتاحة في منطقتك.

مطابقة * مجموعة العمل الأمامية فقط لا يوجد تطابق

ملحقات مقارنة التوصيل ذات مسمار الإمساك من CAT				
الهيكل السفلي	العريض والطويل	الوصول للخدمة الشاقة (HD)		
ثقل موازنة	٧,٥٦ أطنان مترية (١٦٧٠٠ رطل)	للخدمة الشاقة	للخدمة الشاقة	للخدمة الشاقة
نوع ذراع الرافعة	للحفر واسع النطاق	مقاس ٣,٩٠ م (١٢ قدم و ١٠ بوصة)	مقاس ٣,٢٠ م (١٠ قدم و ٦ بوصة)	مقاس ٢,٨٠ م (٩ قدم و ٢ بوصة)
طول الذراع	مقاس ٢,٥٥ م (٨ قدم و ٤ بوصة)	مقاس ٣,٩٠ م (١٢ قدم و ١٠ بوصة)	مقاس ٣,٢٠ م (١٠ قدم و ٦ بوصة)	مقاس ٢,٨٠ م (٩ قدم و ٢ بوصة)
المطارق الهيدروليكية				
H140 GC	✓	✓	✓	✓
H140 GC S	✓	✓	✓	✓
H140 S	✓	✓	✓	✓
H160 GC	✓	✓	*✓	✓
H160 GC S	✓	✓	✓	✓
H160 S	✓	✓	✓	✓
H180 GC	*✓			*✓
H180 GC S	✓	✓	✓	✓
H180 S	✓		*✓	✓
المعالجات المتعددة				
فك قاطع الخرسانة MP332	✓	✓	✓	✓
فك الهدم MP332	*✓	✓	✓	✓
فك السحق MP332	*✓	✓	✓	✓
فك المقص MP332	✓	✓	✓	✓
فك مقص الخزان MP332		✓	✓	✓
الفك العام MP332	*✓	✓	✓	✓
فك قاطع الخرسانة MP332 - قمة مسطحة		✓	✓	✓
فك الهدم MP332 - قمة مسطحة		✓	✓	✓
فك السحق MP332 - قمة مسطحة		✓	✓	✓
فك مقص MP332 - قمة مسطحة		✓	✓	✓
فك مقص الخزان MP332 - قمة مسطحة			*✓	✓
الفك العام MP332 - قمة مسطحة		✓	✓	✓
كلايات الهدم والفرز				
G332	✓	✓	✓	✓
G345		✓	✓	✓
قمة مسطحة G345		✓	✓	✓
مقصات الخردة والهدم المتحركة		✓	✓	✓
S3035 - قمة مسطحة	✓	✓	✓	✓
المساحق				
المساحق الثانوي P232	✓	✓	✓	✓
المساحق الرئيسي P332	*✓	✓	✓	✓
المساحق الرئيسي P332 - قمة مسطحة		✓	✓	✓
ضواغط (اللوحة الاهتزازي)				
CVP110	✓	✓	✓	✓
القواطع الدوارة				
RC30	✓	✓	✓	✓

(يتبع في الصفحة التالية)

دليل الملحقات المتوفرة - منطقة أوراسيا (يتبع)

ليس بالضرورة أن تتوفر كل الملحقات في كل المناطق. استشر وكيل Cat المحلي بشأن المواصفات المتاحة في منطقتك.

لا يوجد تطابق

مجموعة العمل الأمامية فقط *

مطابقة

ملحقات مقارنة التوصيل المخصصة CW-45s

الهيكل السفلي	العريض والطويل	الوصول للخدمة الشاقة (HD)			نوع ذراع الرافعة
ثقل موازنة	٧,٥٦ أطنان مترية (١٦٧٠٠ رطل)	للخدمة الشاقة	للخدمة الشاقة	للخدمة الشاقة	طول الذراع
نوع ذراع الرافعة	للحفر واسع النطاق	مقاس ٣,٩٠ م (١٢ قدم و ١٠ بوصة)	مقاس ٣,٢٠ م (١٠ قدم و ٦ بوصة)	مقاس ٢,٨٠ م (٩ قدم و ٢ بوصة)	
المطارق الهيدروليكية		✓	✓	✓	H140 GC
		✓	✓	✓	H140 GC S
		✓	✓	✓	H140 S
		✓	*✓	✓	H160 GC
		✓	✓	✓	H160 GC S
		✓	✓	✓	H160 S
		✓		*✓	H180 GC
		✓	*✓	✓	H180 GC S
		✓	*✓	✓	H180 S
المعالجات المتعددة		✓	✓	✓	فك قاطع الخرسانة MP332
		✓	✓	✓	فك الهدم MP332
		✓	✓	✓	فك السحق MP332
		✓	✓	✓	فك المقص MP332
			✓	✓	فك مقص الخزان MP332
		✓	✓	✓	الفك العام MP332
		*✓	✓	✓	فك قاطع الخرسانة MP332 - قمة مسطحة
			✓	✓	فك الهدم MP332 - قمة مسطحة
			✓	✓	فك السحق MP332 - قمة مسطحة
		*✓	✓	✓	فك مقص MP332 - قمة مسطحة
			*✓	✓	فك مقص الخزان MP332 - قمة مسطحة
			✓	✓	الفك العام MP332 - قمة مسطحة
كلايات الهدم والفرز		✓	✓	✓	G332
		*✓	✓	✓	G345
		*✓	✓	✓	قمة مسطحة G345
مقصات الخردة والهدم المتحركة		✓	✓	✓	S3035 - قمة مسطحة
المساحق		✓	✓	✓	المساحق الثانوي P232
		✓	✓	✓	المساحق الرئيسي P332
			✓	✓	المساحق الرئيسي P332 - قمة مسطحة
ضواغط (اللوحة الاهتزازي)		✓	✓	✓	CVP110
القواطع الدوارة		✓	✓	✓	RC30

(يتبع في الصفحة التالية)

دليل الملحقات المتوفرة - منطقة أوراسيا (يتبع)

ليس بالضرورة أن تتوفر كل الملحقات في كل المناطق. استشر وكيل Cat المحلي بشأن المواصفات المتاحة في منطقتك.

لا يوجد تطابق

مجموعة العمل الأمامية فقط *

مطابقة

ملحقات قارئة التوصيل المخصصة CW-45

الهيكل السفلي	العريض والطويل	الوصول للخدمة الشاقة (HD)			نوع ذراع الرافعة
ثقل موازنة	٧,٥٦ أطنان مترية (١٦٧٠٠ رطل)	للخدمة الشاقة	للخدمة الشاقة	للخدمة الشاقة	طول الذراع
نوع ذراع الرافعة	للحفر واسع النطاق	مقاس ٣,٩٠ م (١٢ قدم و ١٠ بوصة)	مقاس ٣,٢٠ م (١٠ قدم و ٦ بوصة)	مقاس ٢,٨٠ م (٩ قدم و ٢ بوصة)	
المطارق الهيدروليكية		✓	✓	✓	H140 GC
		✓	✓	✓	H140 GC S
		✓	✓	✓	H140 S
		✓	*✓	✓	H160 GC
		✓	✓	✓	H160 GC S
		✓	✓	✓	H160 S
		✓		*✓	H180 GC
		✓	✓	✓	H180 GC S
		✓	*✓	✓	H180 S
المعالجات المتعددة		✓	✓	✓	فك قاطع الخرسانة MP332
		✓	✓	✓	فك الهدم MP332
		✓	✓	✓	فك السحق MP332
		✓	✓	✓	فك المقص MP332
			✓	✓	فك مقص الخزان MP332
		✓	✓	✓	الفك العام MP332
		*✓	✓	✓	فك قاطع الخرسانة MP332 - قمة مسطحة
			✓	✓	فك الهدم MP332 - قمة مسطحة
			✓	✓	فك السحق MP332 - قمة مسطحة
		*✓	✓	✓	فك مقص MP332 - قمة مسطحة
			*✓	✓	فك مقص الخزان MP332 - قمة مسطحة
			✓	✓	الفك العام MP332 - قمة مسطحة
كلايات الهدم والفرز		✓	✓	✓	G332
		*✓	✓	✓	G345
			✓	✓	قمة مسطحة G345
مقصات الخردة والهدم المتحركة		✓	✓	✓	S3035 - قمة مسطحة
المساحق		✓	✓	✓	المساحق الثانوي P232
		✓	✓	✓	المساحق الرئيسي P332
			✓	✓	المساحق الرئيسي P332 - قمة مسطحة
ضواغط (اللوح الاهتزازي)		✓	✓	✓	CVP110
القواطع الدوارة		✓	✓	✓	RC30

(يتبع في الصفحة التالية)

دليل الملحقات المتوفرة - منطقة أوراسيا (يتبع)

ليس بالضرورة أن تتوفر كل الملحقات في كل المناطق. استشر وكيل Cat المحلي بشأن المواصفات المتاحة في منطقتك.

مطابقة

لا يوجد تطابق

حامل ذراع الرافعة		الهيكل السفلي	نوع ذراع الرافعة
الطويل	العريض والطويل	ثقل موازنة	مقصات الخردة والهدم المتحركة
الطويل ٧,٥٦ أطنان متريّة (١٦٧٠٠ رطل)	العريض والطويل ٧,٥٦ أطنان متريّة (١٦٧٠٠ رطل)	ثقل موازنة	مقصات الخردة والهدم المتحركة
للحفر واسع النطاق	الوصول للخدمة الشاقّة (HD)		
✓	✓		S2070
✓	✓		S2090
✓			S3070 - قمة مسطحة

دليل الملحقات المتوفرة – إندونيسيا

ليس بالضرورة أن تتوفر كل الملحقات في كل المناطق. استشر وكيل Cat المحلي بشأن المواصفات المتاحة في منطقتك.

لا يوجد تطابق

مجموعة العمل الأمامية فقط *

مطابقة

الملحقات المثبتة بمسامير			
العريض والطويل			الهيكل السفلي
٧,٥٦ أطنان متريية (١٦٧٠٠ رطل)			ثقل موازنة
للحفر واسع النطاق	الوصول للخدمة الشاقفة (HD)		نوع ذراع الرافعة
	للخدمة الشاقفة	للخدمة الشاقفة	طول الذراع
٢,٥٥ م (٨ قدم و٤ بوصة)	مقاس ٣,٩ م (١٢ قدم و١٠ بوصة)	مقاس ٣,٢ أمتار (١٠ قدم و٦ بوصة)	
✓	✓	✓	H140 GC المطارق الهيدروليكية
✓	✓	✓	H140 GC S
✓	✓	✓	H140 S
✓	✓	✓	H160 GC
✓	✓	✓	H160 GC S
✓	✓	✓	H160 S
✓		*✓	H180 GC
✓	✓	✓	H180 GC S
✓	✓	✓	H180 S
✓	✓	✓	CVP110 ضواغط (اللوحة الاهتزازي)
	✓	✓	RC30 القواطع الدوارة

المعدات القياسية والاختيارية

قد تختلف المعدات القياسية والاختيارية. يُرجى استشارة وكيل Cat الذي تتعامل معه لمعرفة التفاصيل.

اختياري	قياسي	اختياري	قياسي
		أذرع الرفع الرئيسية، والأذرع الطرفية والوصلات	
	✓	✓	ذراع كتلة رئيسية مقياس ٦,١٨ م (٢٠ قدم و ٣ بوصة)
	✓	✓	ذراع وصول رئيسية للخدمة الشاقة مقياس ٦,٥ م (٢١ قدم و ٤ بوصة)
	✓	✓	ذراع طرفية للحفر واسع النطاق مقياس ٢,٥٥ متر (٨ قدم و ٤ بوصة)
	✓	✓	ذراع الوصول الطرفي للخدمة الشاقة بطول ٢,٨ م (٩ قدم و ٢ بوصة)
	✓	✓	ذراع وصول طرفية للخدمة الشاقة مقياس ٣,٢ م (١٠ قدم و ٦ بوصة)
	✓	✓	ذراع وصول طرفية للخدمة الشاقة مقياس ٣,٩ أمتار (١٢ قدم و ١٠ بوصة)
	✓	✓	وصلة جرافة من المجموعة DB مع حلقة رفع
	✓	✓	وصلة جرافة من المجموعة DB من دون حلقة رفع
	✓	✓	وصلة جرافة من المجموعة TB مع حلقة رفع
	✓	✓	وصلة جرافة من المجموعة TB من دون حلقة رفع
		تقنية CAT	
	✓	✓	نظام VisionLink®*
	✓	✓	تحديث عن بُعد
	✓	✓	استكشاف الأعطال وإصلاحها عن بعد
	✓	✓	متوافقة مع أجهزة الراديو والمحطات الأساسية من Leica و Topcon و Trimble
	✓	✓	القدرة على تثبيت أنظمة الدرجات ثلاثية الأبعاد من Leica و Topcon و Trimble
	✓	✓	نظام Cat Grade 2D
	✓	✓	نظام Cat Grade 2D مع خيار إمكانية تركيب ملحقة (ARO)
	✓	✓	نظام Cat Grade 3D مع النظام العالمي للملاحة عبر الأقمار الصناعية (GNSS) بهوائي واحد
	✓	✓	نظام Cat Grade 3D مع النظام العالمي للملاحة عبر الأقمار الصناعية (GNSS) بهوائيين
	✓	✓	Cat Assist: Grade Assist – Boom Assist – Bucket Assist – Swing Assist – Lift Assist –
	✓	✓	نظام Cat Payload: – الوزن في حال الثبات – المعايير شبه التلقائية – معلومات الحمولة الصافية/الدورة – إمكانية إعداد تقارير عبر ذاكرة USB
	✓	✓	ماسك الليزر

* اشترك بالاتصال فقط. تتوفر اشتراكات إضافية. اتصل بوكيل Cat للاستعلام عن مدى التوفر.

(يتبع في الصفحة التالية)

المعدات القياسية والاختيارية (يتبع)

قد تختلف المعدات القياسية والاختيارية. يُرجى استشارة وكيل Cat الذي تتعامل معه لمعرفة التفاصيل.

اختياري	قياسي	اختياري	قياسي
			النظام الهيدروليكي
	✓	✓	دائرة استرجاع ذراع الرافعة والساق
	✓	✓	صمام تحكم إلكتروني رئيسي
	✓	✓	تعزيز الحفر التلقائي
✓		✓	الرفع الثقيل التلقائي
		✓	إحماء تلقائي للزيت الهيدروليكي
	✓	✓	إمكانية استخدام الزيت الهيدروليكي الحيوي
	✓	✓	التأرجح الدقيق
	✓	✓	صمام تخميد التأرجح العكسي
	✓	✓	فرملة انتظار تلقائية التأرجح
	✓	✓	فلتر رجوع هيدروليكي عالي الكفاءة
	✓	✓	سرعتان للسير
	✓	✓	دائرة واحدة أحادية الاتجاه
	✓	✓	دائرة واحدة أحادية الاتجاه مزودة بفلتر رجوع للمطرقة
	✓	✓	دائرة إضافية للضغط المتوسط
	✓	✓	دائرة مشتركة ثنائية الاتجاه مزودة بفلتر رجوع للمطرقة
	✓	✓	دائرة قارنة التوصيل السريع ذات مسمار الإمساك من Cat
	✓	✓	مراقبة الكفاءة الهيدروليكية
			السلامة والأمان
	✓	✓	السور الإلكتروني ثنائي الأبعاد: - السقف الإلكتروني - الأرضية الإلكترونية - التأرجح الإلكتروني - الجدار الإلكتروني - تجنب الكابينة الإلكترونية
	✓	✓	مصد تلقائي للمطرقة
	✓	✓	نظام أمان بمفتاح واحد من Caterpillar
	✓	✓	صندوق التخزين/الأدوات الخارجي القابل للقفل
	✓	✓	باب قابل للقفل، وأقفال لخزان الوقود، وخزان الزيت الهيدروليكي
	✓	✓	حجرة تصريف وقود قابلة للقفل
	✓	✓	مفتاح فصل قابل للقفل
	✓	✓	منصة خدمة بلوحة مانعة للانزلاق ومسامير غائرة
	✓	✓	إنذار السير
	✓	✓	إنذار التأرجح
	✓	✓	درازين ومقابض لليد جهة اليمين (RH)
	✓	✓	بوق تحذير/إشارات
	✓	✓	مفتاح إيقاف تشغيل محرك ثانوي من مستوى الأرض
	✓	✓	صمام فحص لخفض ذراع الرافعة
	✓	✓	صمام فحص لخفض الذراع
	✓	✓	كاميرا رؤية خلفية
	✓	✓	رؤية 360 درجة
	✓	✓	وقاءات حماية المشغل
	✓	✓	إضاءة الفحص

أطقم وملحقات يتم تركيبها لدى الوكيل

قد تختلف الملحقات. يُرجى استشارة وكيل Cat الذي تتعامل معه لمعرفة التفاصيل.

السلامة والأمان	الكهرباء	الكابينة
<ul style="list-style-type: none"> • طقم مستقبل بتقنية Bluetooth • وحدة تحكم بتقنية Bluetooth • وقاءات حماية المشغل • Cat Detect - نظام اكتشاف الأشخاص • Cat Command – طقم التحكم عن بُعد 	<ul style="list-style-type: none"> • أضواء عمل محيطية فائقة <p>الوقاءات</p> <ul style="list-style-type: none"> • وقاء المصد المطاطي الجانبي • وقاء شبكي كامل أمامي • وقاء كامل للحماية من التخريب 	<ul style="list-style-type: none"> • فتحة سقف من البولي كربونات • دواصة كهربائية يمنى/يسرى (LH) للتحكم في الأدوات • مساحة سفلية قطرية

الفاخرة	الأساسية	
●	●	هيكل الحماية من الانقلاب (ROPS)*
●	●	جهاز مراقبة بشاشة LCD عالية الدقة تعمل باللمس بمقاس ٢٠٣ مم (٨ بوصة)
○	○	شاشة عرض LCD عالية الدقة تعمل باللمس بمقاس ٢٥٤ مم (١٠ بوصة)
●	●	تكييف هواء تلقائي ثنائي المستوى
●	X	قرص ومفاتيح اختصار للتحكم في جهاز المراقبة
●	●	التحكم في المحرك من دون مفتاح بزر يضغط للبدء
●	X	وحدة تحكم قابلة لضبط الارتفاع
●	X	وحدة قابلة للإمالة لأعلى بالجانب الأيسر
X	●	مقعد التعليق الهوائي
●	X	مقعد بنظام تعليق هوائي مزود بخاصية التدفئة
●	●	حزام أمان ٥١ مم (٢ بوصة)
●	X	راديو Bluetooth مدمج بجهاز المراقبة مع منافذ USB/إضافية
X	●	راديو Bluetooth مع منافذ USB/إضافية
●	X	منافذ تيار مستمر بجهد ١٢ فولت
X	●	مخرج ٢٤ فولت من التيار المستمر
●	X	تخزين للمستندات
●	X	التخزين العلوي والتخزين الخلفي مع الشباك
●	●	حامل المشروبات
●	X	حامل الأكواب
●	●	نافذ أمامية من قطعتين قابلة للفتح
●	●	مخرج طوارئ بالنفاذة الخلفية
●	●	ماسحة نصف قطرية بغاسلة
●	X	نافذة علوية من البولي كربونات قابلة للفتح
X	●	غطاء فولاذي قابل للفتح
●	●	مصباح سقف LED
●	X	ضوء ترحيب في الأرضية
●	X	حاجب الشمس بالسقف
●	●	حاجب من الشمس أمامي لفاف
○	○	حاجب من الشمس خلفي لفاف
●	●	بطانة أرضية قابلة للغسل
●	X	إمكانية تركيب مصباح تحذير
○	○	توجيه ذراع من Cat
○	○	المرحل الإضافي

● قياسي

○ اختياري

X غير متوفر

* تتوفر كابينات غير مزودة بهيكل حماية من الانقلاب (ROPS) في إندونيسيا.

تنطبق المعلومات التالية على الماكينة في وقت التصنيع النهائي وفقاً لما تم تكوينه للبيع في المناطق التي يغطيها هذا المستند. محتوى هذا البيان ساري المفعول اعتباراً من تاريخ إصداره؛ ومع ذلك، فإن المحتوى المتعلق بخصائص الماكينة ومواصفاتها غرضه للتغيير دون سابق إنذار. للحصول على معلومات إضافية، يرجى الاطلاع على دليل التشغيل والصيانة الخاص بالماكينة.

لمزيد من المعلومات عن الاستدامة في العمل والتقدم الذي أحرزناه، يرجى زيارة موقع الإنترنت <https://www.caterpillar.com/en/company/sustainability>.

الزيوت والسوائل

- يملأ مصنع Caterpillar بسوائل التبريد المصنوعة من جلايكول الإيثيلين. يمكن إعادة تدوير مانع تجمد/سائل تبريد محرك الديزل (DEAC) من Cat وسائل التبريد طويل العمر (ELC) من Cat. استشر وكيل Cat الذي تتعامل معه لمزيد من المعلومات.
- Cat Bio HYDO™ Advanced هو زيت هيدروليكي قابل للتحلل البيولوجي معتمد من EU Ecolabel.
- من المحتمل وجود سوائل إضافية، يرجى الرجوع إلى دليل التشغيل والصيانة أو دليل الاستخدامات والتركييب للحصول على توصيات السوائل الكاملة ومواعيد الصيانة.

الميزات والتكنولوجيا

- قد تساهم الميزات والتكنولوجيا التالية في توفير الوقود و/أو تقليل انبعاثات الكربون. قد تختلف المزايا. يُرجى استشارة وكيل Cat الذي تتعامل معه لمعرفة التفاصيل.
- يعمل الوضع Smart (الذكي) على مواءمة قدرة الماكينة مع متطلبات الحفر بشكل تلقائي
- يعمل الوضع Eco (الاقتصادي) على تقليل استهلاك الوقود في الاستخدامات الخفيفة لأدنى حد ممكن
- التباطؤ المنخفض بلمسة واحدة مع التحكم التلقائي في سرعة المحرك
- تحسّن تقنيات Cat المتوفرة كفاءة المشغل بنسبة تصل إلى 45%
- خفض التكاليف من خلال الفترات الفاصلة الممتدة بين عمليات الصيانة

المحرك

- يفي المحرك Cat® C9.3B بمعايير الانبعاثات المكافئة لمعايير وكالة حماية البيئة (EPA) الأمريكية من المستوى 3، والاتحاد الأوروبي من المرحلة IIIA، ومعايير الانبعاثات الصينية الخاصة بمحركات الطرق الوعرة من المرحلة III.
- تتوافق محركات Cat مع وقود الديزل الممزوج بأنواع الوقود التالية منخفضة الكثافة الكربونية** حتى:
 - ✓ 100٪ من الديزل الحيوي FAME (إسترات ميثيل أحماض دهنية)*
 - ✓ 100٪ من أنواع وقود الديزل المتجدد، HVO (الزيت النباتي المهذرج) وGTL (غاز إلى سائل)
- ارجع إلى الإرشادات لمعرفة الوقود المناسب. يرجى الرجوع إلى وكيل Cat أو "توصيات سوائل ماكينات Caterpillar" (SEBU6250) للحصول على التفاصيل.
- * استشر وكيل Cat بشأن استخدام مخاليط أعلى من 20٪ من الديزل الحيوي.
- ** انبعاثات غازات الاحتباس الحراري الخارجة من أنبوب العادم من أنواع الوقود منخفضة الكثافة الكربونية هي بالأساس نفسها التي تخرج من أنواع الوقود التقليدية.

نظام مكيف الهواء

- يحتوي نظام تكييف الهواء بهذه الماكينة على المبرد R134a المكون من غاز مفلور يوزدي للاحتباس الحراري (دليل الاحتباس الحراري = 1430). يحتوي النظام على 1,0 كجم (2,2 رطل) من المبرد الذي يعادل 1,430 طنًا متريًا (1076 طن) من غاز ثاني أكسيد الكربون (CO₂).

الطلاء

- بناءً على أفضل المعارف المتاحة، فإن أقصى تركيزات مسموح بها، مقياسًا بالأجزاء في المليون (PPM)، للمعادن الثقيلة التالية في الطلاء هي:
 - الباريوم > 0,01٪
 - الكاديوم > 0,01٪
 - الكروم > 0,01٪
 - الرصاص > 0,01٪

الأداء الصوتي

ISO 6395:2008 (خارجي) – 106 ديسيبل (A)

ISO 6396:2008 (داخل الكابينة) – 73 ديسيبل (A)

- قد تحتاج إلى حماية السمع عند تشغيل الماكينة مع فتح محطة المشغل والكابينة (في حالة عدم إجراء الصيانة بالشكل الملائم أو فتح الأبواب/النوافذ) لفترات طويلة أو في البيئات الصاخبة.

AAXQ3393-02 (12-2023)
يحل محل AAXQ3393-01
رقم التصنيع: 08C
(AME, Eurasia, Indonesia)

لمزيد من المعلومات الكاملة حول منتجات Cat، وخدمات الوكلاء، وحلول الصناعة، تفضل بزيارتنا على شبكة الويب على الموقع
www.cat.com

حقوق النشر © لعام ٢٠٢٣ لصالح شركة Caterpillar
جميع الحقوق محفوظة

تخضع المواد والمواصفات للتغيير من دون سابق إخطار. قد تتضمن الماكينات المعروضة في الصور معدات إضافية. راجع وكيل Cat الذي تتعامل معه بخصوص الخيارات المتوفرة.

إن CAT، وCATERPILLAR، وLET'S DO THE WORK، والشعارات الخاصة بها، و"Caterpillar Corporate Yellow"، و"Power Edge" و"Modern Hex" لعلامة Cat التجارية، بالإضافة إلى علامة تعريف الشركة والمنتج المستخدمة هنا، كلها علامات تجارية خاصة بشركة Caterpillar ولا يجوز استخدامها بدون تصريح. VisionLink هي علامة تجارية لشركة Caterpillar Inc. المسجلة في الولايات المتحدة ودول أخرى.

