



# Cat®

## 302.7 CR

(с нерегулируемой ходовой частью)

### МИНИ-ЭКСКАВАТОР

#### ХАРАКТЕРИСТИКИ

Мини-экскаватор Cat® 302.7 CR обеспечивает требуемую мощность и производительность, сохраняя свои компактные размеры, что позволяет выполнять работы в самых разных областях применения.

#### КОМФОРТ В ТЕЧЕНИЕ ВСЕГО ДНЯ

- Выберите навес или герметичную кабину с избыточным давлением, которые могут оснащаться системой кондиционирования воздуха, регулируемые опорами запястий и поддресоренным сиденьем, что помогает поддерживать комфорт в течение всего рабочего дня.

#### ПРОСТОТА ЭКСПЛУАТАЦИИ

- Органы управления просты в использовании, а информация о машине в удобочитаемом виде представлена на интуитивно понятном ЖК-мониторе следующего поколения. Также можно установить усовершенствованный монитор с сенсорным экраном.

#### РЕЖИМ ДВИЖЕНИЯ С ДЖОЙСТИКОВЫМ УПРАВЛЕНИЕМ ПОВОРОТОМ

- Передвижение по рабочей площадке становится еще проще с использованием функции джойстикового управления Cat. Простое переключение с традиционного режима управления движением при помощи рычагов и педалей на управление джойстиком для перемещения машины и эксплуатации отвала. Вы получите все преимущества от меньшего количества прилагаемых усилий и более совершенного управления!

#### ВЫСОКАЯ ПРОИЗВОДИТЕЛЬНОСТЬ В КОМПАКТНОМ ИСПОЛНЕНИИ

- Высокая производительность при выемке грунта и подъеме грузов помогает выполнять работу быстрее. Малый радиус поворота машины позволяет работать в самых труднодоступных уголках площадки. Функции "копание до отвала" и плавающего режима отвала упрощают очистку.

#### БЕЗОПАСНОСТЬ НА РАБОЧЕЙ ПЛОЩАДКЕ

- Безопасность — наша приоритетная задача. Мини-экскаватор Cat разработан так, чтобы обеспечивать вашу безопасность при выполнении работ. Фонари рабочего освещения и подсветка, а также флуоресцентный ремень безопасности с инерционной катушкой и возможностью установки системы оповещения — это лишь некоторые из функций обеспечения безопасности, предусмотренных в этой машине.

#### ПРОСТОТА ОБСЛУЖИВАНИЯ ПОЗВОЛЯЕТ СОКРАТИТЬ ВРЕМЯ ПРОСТОЯ

- Техническое обслуживание мини-экскаватора Cat выполняется быстро и просто. Точки проверок планового обслуживания легко доступны через боковые двери с уровня земли. Уникальная откидная кабина или навес при необходимости обеспечивает доступ к дополнительным зонам технического обслуживания.

#### НИЗКИЕ ЭКСПЛУАТАЦИОННЫЕ РАСХОДЫ

- Благодаря таким особенностям, как автоматическое включение режима холостого хода, автоматическая остановка двигателя и эффективная гидравлическая система с насосом переменной производительности, мини-экскаватор Cat позволяет снизить ваши эксплуатационные расходы.

#### НЕ ИМЕЮЩАЯ АНАЛОГОВ ДИЛЕРСКАЯ ПОДДЕРЖКА

- Дилер компании Cat поможет достичь поставленных вами бизнес-целей. Дилер компании Cat всегда готов помочь вам: от предоставления оборудования и обучения операторов до выполнения обслуживания и удовлетворения других рабочих потребностей.

# Мини-экскаватор 302.7 CR

## Характеристики

### Двигатель

Модель двигателя	C1,1 Turbo	
<b>Полезная мощность</b>		
ISO 9249, 80/1269/EEC	17,6 кВт	23,6 hp
<b>Мощность двигателя</b>		
ISO 14396	18,4 кВт	24,7 hp
Диаметр цилиндра	77,0 мм	3,0 дюйма
Ход поршня	81,0 мм	3,2 дюйма
Рабочий объем	1,1 л	69,0 дюйма <sup>3</sup>

- Соответствует требованиям стандартов Агентства по охране окружающей среды США Tier 4 Final и Stage V EC на выбросы загрязняющих веществ.
- Объявленная мощность проверена в соответствии со стандартами, действующими на момент изготовления.
- Заявленная полезная мощность — это мощность на маховике при номинальной частоте вращения двигателя 2400 об/мин и с установленными, настроенными на заводе вентилятором, системой впуска воздуха, системой выпуска отработавших газов и генератором с минимальной нагрузкой.

### Масса

Минимальная эксплуатационная масса с навесом*	2560 кг	5645 фунтов
Максимальная эксплуатационная масса с навесом**	2925 кг	6450 фунтов
Минимальная эксплуатационная масса с кабиной*	2680 кг	5909 фунтов
Максимальная эксплуатационная масса с кабиной**	3050 кг	6725 фунтов
ЕС: табличка CE, масса с навесом***	2695 кг	5942 фунта
ЕС: табличка CE, масса с кабиной***	2800 кг	6174 фунта

\*В минимальной массе учитываются резиновые гусеничные ленты, масса оператора, полный топливный бак, стандартная рукоять, отвал, без ковша и дополнительного противовеса.

\*\*В максимальной массе учитываются стальные гусеничные ленты, вес оператора, полный топливный бак, удлиненная рукоять, отвал и не учитываются ковш и дополнительный противовес.

\*\*\*Масса, указанная на табличке CE, базируется на наиболее распространенной в странах ЕС конфигурации. Включает массу полностью заправленного топливного бака, противовеса 100 кг (220 фунтов) и оператора весом 75 кг (165 фунтов) и не включает массу ковша.

### Увеличение массы от минимальной конфигурации

Кабина	125 кг	276 фунтов
Противовес (легкий)	100 кг	221 фунт
Противовес (дополнительный)	250 кг	551 фунт
Удлиненная рукоять	15 кг	33 фунта
Стальные гусеничные ленты	100 кг	221 фунт

### Система хода

Скорость хода — высокая	4,5 км/ч	2,8 мили/ч
Скорость хода — низкая	2,6 км/ч	1,6 мили/ч
Максимальное тяговое усилие при высокой скорости движения	15,6 кН	3507 фунт-сил
Максимальное тяговое усилие при низкой скорости движения	26,8 кН	6025 фунт-сил
Удельное давление на грунт — минимальная масса	24,2 кПа	3,5 фунта на кв. дюйм
Удельное давление на грунт — максимальная масса	29,0 кПа	4,2 фунта на кв. дюйм
Преодолеваемый уклон (максимальный)	30°	

### Вместимость заправочных емкостей

Система охлаждения	4,0 л	1,1 галл.
Моторное масло	4,0 л	1,1 галл.
Топливный бак	45,0 л	11,9 галл.
Гидробак	18,0 л	4,8 галл.
Гидросистема	35,0 л	9,2 галл.

### Гидросистема

Гидросистема с регулированием по нагрузке и поршневым насосом с переменной производительностью		
Подача насоса при 2400 об/мин	100 л/мин	26 галл/мин
Рабочее давление — оборудование	245 бар	3553 фунта на кв. дюйм
Рабочее давление — движение	245 бар	3553 фунта на кв. дюйм
Рабочее давление — поворот	176 бар	2553 фунта на кв. дюйм
Вспомогательный контур — первичный		
Расход*	65 л/мин	17 галл/мин
Давление*	245 бар	3553 фунта на кв. дюйм
Вспомогательный контур — вторичный		
Расход*	25 л/мин	7,0 галл/мин
Давление*	245 бар	3553 фунта на кв. дюйм
Усилие копания — стандартная рукоять	13,8 кН	3102 фунт-силы
Усилие копания — удлиненная рукоять	12,3 кН	2765 фунт-сил
Усилие копания — ковш	23,3 кН	5238 фунт-сил

\*Расход и давление не объединяются. Под нагрузкой давление спадает по мере роста расхода.

### Система поворота платформы

Скорость поворота платформы	9,0 об/мин	
Поворот стрелы — влево	75°	
Поворот стрелы — вправо	50°	

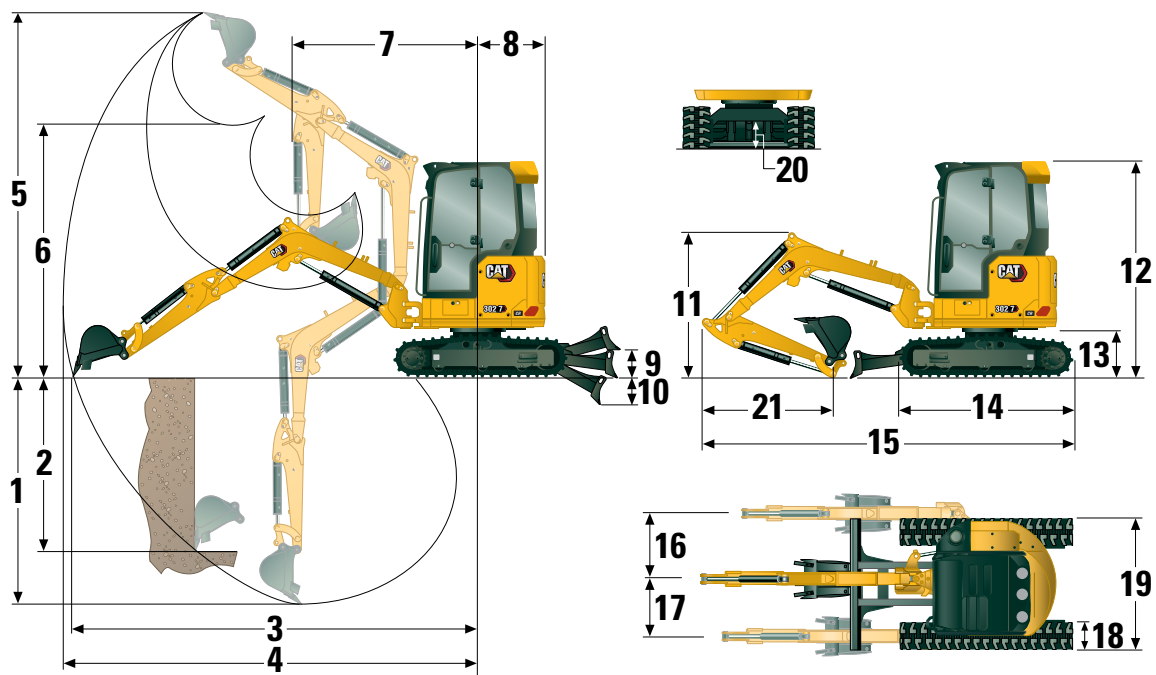
### Отвал

Ширина	1570 мм	61,8 дюйма
Высота	320 мм	12,6 дюйма

### Сертификация — кабина и навес

Конструкция защиты при опрокидывании (ROPS)	ISO 12117-2:2008
Конструкция защиты при опрокидывании машины (TOPS)	ISO 12117:1997
Верхнее ограждение	ISO 10262:1998 (уровень I)

# Мини-экскаватор 302.7 CR



## Размеры

	Стандартная рукоять	Удлиненная рукоять
1 Глубина копания	2510 мм (98,8 дюйма)	2710 мм (106,7 дюйма)
2 Глубина вертикальной стенки выемки	1870 мм (73,6 дюйма)	2050 мм (80,7 дюйма)
3 Максимальный вылет на уровне земли	4510 мм (177,6 дюйма)	4710 мм (185,4 дюйма)
4 Максимальный вылет	4660 мм (183,5 дюйма)	4850 мм (190,9 дюйма)
5 Максимальная высота копания	4270 мм (168,1 дюйма)	4390 мм (172,8 дюйма)
6 Максимальная высота разгрузки	2950 мм (116,1 дюйма)	3070 мм (120,9 дюйма)
7 Вылет стрелы	1710 мм (67,3 дюйма)	1730 мм (68,1 дюйма)
8 Вылет задней части платформы		
без противовеса	775 мм (30,5 дюйма)	775 мм (30,5 дюйма)
с противовесом (легким)	845 мм (33,3 дюйма)	845 мм (33,3 дюйма)
с противовесом (дополнительным)	890 мм (35,0 дюйма)	890 мм (35,0 дюйма)
9 Максимальная высота отвала	395 мм (15,6 дюйма)	395 мм (15,6 дюйма)
10 Максимальная глубина копания отвала	515 мм (20,3 дюйма)	515 мм (20,3 дюйма)
11 Высота стрелы в транспортном положении	1560 мм (61,4 дюйма)	1650 мм (65,0 дюйма)
12 Габаритная транспортная высота	2480 мм (97,6 дюйма)	2480 мм (97,6 дюйма)
13 Клиренс поворотного подшипника	560 мм (22,0 дюйма)	560 мм (22,0 дюйма)
14 Общая длина ходовой части	2010 мм (79,1 дюйма)	2010 мм (79,1 дюйма)
15 Габаритная длина в транспортном положении†	4240 мм (166,9 дюйма)	4280 мм (168,5 дюйма)
16 Поворот стрелы вправо	830 мм (32,7 дюйма)	830 мм (32,7 дюйма)
17 Поворот стрелы влево	605 мм (23,8 дюйма)	605 мм (23,8 дюйма)
18 Ширина гусеничной ленты/башмака	300 мм (11,8 дюйма)	300 мм (11,8 дюйма)
19 Ширина гусеничной ленты	1570 мм (61,8 дюйма)	1570 мм (61,8 дюйма)
20 Дорожный просвет	310 мм (12,2 дюйма)	310 мм (12,2 дюйма)
21 Длина рукояти	1060 мм (41,7 дюйма)	1260 мм (49,6 дюйма)

†Габаритная транспортная длина зависит от положения отвала в процессе транспортировки.

# Мини-экскаватор 302.7 CR

## Кабина

Грузоподъемность — минимальная комплектация			Радиус подъемных точек — 2 м (6,6 фута)			Радиус подъемных точек — 3 м (9,8 фута)			Радиус точки подъема (максимальный)			
			С передней разгрузкой			С передней разгрузкой			С передней разгрузкой			
Высота точки подъема			Отвал в опущенном положении	Отвал в поднятом положении	С боковой разгрузкой	Отвал в опущенном положении	Отвал в поднятом положении	С боковой разгрузкой	Отвал в опущенном положении	Отвал в поднятом положении	С боковой разгрузкой	м (фут)
3 м (9,8 фута)	Стандартная рукоять	кг (фунты)				*777 (*1713)	567 (1250)	493 (1087)	*470 (*1036)	*470 (*1036)	416 (917)	3,30 (10,8)
	Удлиненная рукоять	кг (фунты)							*378 (*833)	*378 (*833)	368 (811)	3,54 (11,6)
2 м (6,6 фута)	Стандартная рукоять	кг (фунты)				*886 (*1953)	553 (1219)	479 (1056)	*426 (*939)	*363 (800)	315 (694)	3,86 (12,7)
	Удлиненная рукоять	кг (фунты)				*799 (*1761)	553 (1219)	479 (1056)	*347 (*765)	*331 (730)	287 (633)	4,06 (13,3)
1 м (3,3 фута)	Стандартная рукоять	кг (фунты)				*1162 (*2562)	517 (1140)	445 (981)	*443 (*977)	*330 (728)	286 (631)	4,03 (13,2)
	Удлиненная рукоять	кг (фунты)				*1097 (*2418)	515 (1135)	443 (977)	*360 (*794)	*303 (668)	262 (578)	4,22 (13,8)
0 м (0 футов)	Стандартная рукоять	кг (фунты)	*1194 (*2632)	928 (2046)	767 (1691)	*1299 (*2864)	493 (1087)	422 (930)	*525 (*1157)	*345 (761)	298 (657)	3,85 (12,6)
	Удлиненная рукоять	кг (фунты)	*1190 (*2623)	914 (2015)	754 (1662)	*1282 (*2826)	486 (1071)	415 (915)	*420 (*926)	*313 (690)	270 (595)	4,05 (13,3)

Минимальная масса включает кабину, резиновые гусеничные ленты, вес оператора, полный топливный бак, отвал и не включает дополнительный противовес.

Грузоподъемность — максимальная комплектация			Радиус подъемных точек — 2 м (6,6 фута)			Радиус подъемных точек — 3 м (9,8 фута)			Радиус точки подъема (максимальный)			
			С передней разгрузкой			С передней разгрузкой			С передней разгрузкой			
Высота точки подъема			Отвал в опущенном положении	Отвал в поднятом положении	С боковой разгрузкой	Отвал в опущенном положении	Отвал в поднятом положении	С боковой разгрузкой	Отвал в опущенном положении	Отвал в поднятом положении	С боковой разгрузкой	м (фут)
3 м (9,8 фута)	Стандартная рукоять	кг (фунты)				*777 (*1713)	734 (1618)	595 (1312)	*470 (*1036)	*470 (*1036)	*470 (*1036)	3,30 (10,8)
	Удлиненная рукоять	кг (фунты)							*378 (*833)	*378 (*833)	*378 (*833)	3,54 (11,6)
2 м (6,6 фута)	Стандартная рукоять	кг (фунты)				*886 (*1953)	719 (1585)	581 (1281)	*426 (*939)	*426 (*939)	392 (864)	3,86 (12,7)
	Удлиненная рукоять	кг (фунты)				*799 (*1761)	721 (1590)	583 (1285)	*347 (*765)	*347 (*765)	*347 (*765)	4,06 (13,3)
1 м (3,3 фута)	Стандартная рукоять	кг (фунты)				*1162 (*2562)	684 (1508)	548 (1208)	*443 (*977)	*443 (*977)	360 (794)	4,03 (13,2)
	Удлиненная рукоять	кг (фунты)				*1097 (*2418)	683 (1506)	547 (1206)	*360 (*794)	*360 (*794)	332 (732)	4,22 (13,8)
0 м (0 футов)	Стандартная рукоять	кг (фунты)	*1194 (*2632)	*1194 (*2632)	939 (2070)	*1299 (*2864)	659 (1453)	525 (1157)	*525 (*1157)	*464 (1023)	375 (827)	3,85 (12,6)
	Удлиненная рукоять	кг (фунты)	*1190 (*2623)	*1190 (*2623)	928 (2046)	*1282 (*2826)	653 (1440)	519 (1144)	*420 (*926)	*420 (*926)	344 (758)	4,05 (13,3)

Максимальная масса включает кабину, стальные гусеничные ленты, дополнительный противовес, вес оператора, полный топливный бак и отвал.

## Навес

Грузоподъемность — минимальная комплектация			Радиус подъемных точек — 2 м (6,6 фута)			Радиус подъемных точек — 3 м (9,8 фута)			Радиус точки подъема (максимальный)			
			С передней разгрузкой			С передней разгрузкой			С передней разгрузкой			
Высота точки подъема			Отвал в опущенном положении	Отвал в поднятом положении	С боковой разгрузкой	Отвал в опущенном положении	Отвал в поднятом положении	С боковой разгрузкой	Отвал в опущенном положении	Отвал в поднятом положении	С боковой разгрузкой	м (фут)
3 м (9,8 фута)	Стандартная рукоять	кг (фунты)				*777 (*1713)	535 (1179)	466 (1027)	*470 (*1036)	450 (992)	393 (866)	3,30 (10,8)
	Удлиненная рукоять	кг (фунты)							*378 (*833)	*378 (*833)	348 (767)	3,54 (11,6)
2 м (6,6 фута)	Стандартная рукоять	кг (фунты)				*886 (*1953)	520 (1146)	452 (996)	*426 (*939)	*340 (750)	296 (653)	3,86 (12,7)
	Удлиненная рукоять	кг (фунты)				*799 (*1761)	523 (1153)	455 (1003)	*347 (*765)	*311 (686)	270 (595)	4,06 (13,3)
1 м (3,3 фута)	Стандартная рукоять	кг (фунты)				*1162 (*2562)	485 (1069)	418 (922)	*443 (*977)	*308 (679)	268 (591)	4,03 (13,2)
	Удлиненная рукоять	кг (фунты)				*1097 (*2418)	485 (1069)	418 (922)	*360 (*794)	*284 (626)	246 (542)	4,22 (13,8)
0 м (0 футов)	Стандартная рукоять	кг (фунты)	*1194 (*2632)	868 (1914)	719 (1585)	*1299 (*2864)	460 (1014)	395 (871)	*525 (*1157)	*321 (708)	278 (613)	3,85 (12,6)
	Удлиненная рукоять	кг (фунты)	*1190 (*2623)	860 (1896)	711 (1567)	*1282 (*2826)	456 (1005)	390 (860)	*420 (*926)	*293 (646)	253 (558)	4,05 (13,3)

Минимальная масса включает навес, резиновые гусеничные ленты, вес оператора, полный топливный бак, отвал и не включает дополнительный противовес.

Грузоподъемность — максимальная комплектация			Радиус подъемных точек — 2 м (6,6 фута)			Радиус подъемных точек — 3 м (9,8 фута)			Радиус точки подъема (максимальный)			
			С передней разгрузкой			С передней разгрузкой			С передней разгрузкой			
Высота точки подъема			Отвал в опущенном положении	Отвал в поднятом положении	С боковой разгрузкой	Отвал в опущенном положении	Отвал в поднятом положении	С боковой разгрузкой	Отвал в опущенном положении	Отвал в поднятом положении	С боковой разгрузкой	м (фут)
3 м (9,8 фута)	Стандартная рукоять	кг (фунты)				*777 (*1713)	703 (1550)	572 (1261)	*470 (*1036)	*470 (*1036)	*470 (*1036)	3,30 (10,8)
	Удлиненная рукоять	кг (фунты)							*378 (*833)	*378 (*833)	*378 (*833)	3,54 (11,6)
2 м (6,6 фута)	Стандартная рукоять	кг (фунты)				*886 (*1953)	688 (1517)	558 (1230)	*426 (*939)	*426 (*939)	375 (827)	3,86 (12,7)
	Удлиненная рукоять	кг (фунты)				*799 (*1761)	690 (1521)	559 (1232)	*347 (*765)	*347 (*765)	344 (758)	4,06 (13,3)
1 м (3,3 фута)	Стандартная рукоять	кг (фунты)				*1162 (*2562)	653 (1440)	524 (1155)	*443 (*977)	*423 (933)	343 (756)	4,03 (13,2)
	Удлиненная рукоять	кг (фунты)				*1097 (*2418)	652 (1437)	523 (1153)	*360 (*794)	*360 (*794)	316 (697)	4,22 (13,8)
0 м (0 футов)	Стандартная рукоять	кг (фунты)	*1194 (*2632)	1177 (2595)	897 (1978)	*1299 (*2864)	628 (1385)	501 (1105)	*525 (*1157)	*442 (974)	357 (787)	3,85 (12,6)
	Удлиненная рукоять	кг (фунты)	*1190 (*2623)	1166 (2571)	887 (1955)	*1282 (*2826)	622 (1371)	495 (1091)	*420 (*926)	*406 (895)	327 (721)	4,05 (13,3)

Максимальная масса включает навес, стальные гусеничные ленты, дополнительный противовес, вес оператора, полный топливный бак и отвал.

\*Вышеуказанные значения соответствуют значениям грузоподъемности гидравлического экскаватора, предусмотренным стандартом ISO 10567:2007. Они не превышают 87% максимальной грузоподъемности гидросистемы и 75% опрокидывающей нагрузки. Значения, приведенные в данной таблице, не учитывают массу ковша экскаватора. Значения грузоподъемности для стандартной рукояти.

## Стандартное и дополнительное оборудование

Перечни стандартного и дополнительного оборудования могут различаться. Подробнее можно узнать у дилера Cat.

	Стандарт	Дополнительно		Стандарт	Дополнительно
<b>ДВИГАТЕЛЬ</b>			<b>КАБИНА ОПЕРАТОРА (продолжение)</b>		
Двигатель Cat® C1.1 с турбонаддувом (соответствие требованиям стандарта Tier 4 Final США (EPA) / Stage V EC)	✓		Хорошо заметный ремень безопасности с инерционной катушкой (75 мм (3 дюйма))	✓	
Автоматическое включение режима холостого хода двигателя	✓		Система напоминания о непристегнутом ремне безопасности		✓
Автоматическая остановка двигателя	✓		Крючок для одежды	✓	
Автоматический двухскоростной механизм хода	✓		Подстаканник	✓	
Водоотделитель топливной системы	✓		Карман для хранения	✓	
Мощность по запросу (доступно не во всех регионах)	✓		Потолочный люк	✓	
Поршневой регулируемый насос	✓		Крепежные бобышки для передней части	✓	
Гидросистема с регулированием по нагрузке / разделением потока	✓		Звуковой сигнал или предупреждающая сирена	✓	
<b>ГИДРАВЛИКА</b>			Внутреннее освещение (только кабина)	✓	
Насос с электронным управлением Smart Tech	✓		Освещение стрелы, галогенное (доступно не во всех регионах)	✓	
Гидроаккумулятор	✓		Светодиодные передние фонари		✓
Автоматический тормоз механизма поворота платформы	✓		Светодиодные передние и задние фонари		✓
Вспомогательные гидролинии	✓		Светодиодный фонарь стрелы		✓
Одно- или двунаправленный вспомогательный поток	✓		Отсек для мобильного телефона	✓	
Непрерывный вспомогательный поток	✓		Левое и правое зеркала кабины (в зависимости от региона)	✓	
Быстроразъемные соединения для вспомогательных контуров	✓		Беспроводная связь: Bluetooth®, вход для внешних устройств, микрофон, USB (только зарядка) (только для кабины)		✓
<b>РАБОЧЕЕ МЕСТО ОПЕРАТОРА</b>			Цветной ЖК-монитор следующего поколения (IP66)	✓	
Откидной навес или откидная кабина	✓		– Указатели уровня топлива и температуры охлаждающей жидкости	✓	
Кабина с системой кондиционирования		✓	– Обслуживание и контроль состояния машины	✓	
Кабина с нагревателем		✓	– Производительность и регулировки машины	✓	
Верхнее ограждение ISO 10262:1998, уровень I	✓		– Цифровой код безопасности	✓	
ROPS — ISO 12117-2:2008	✓		– Меню дисплея на нескольких языках	✓	
TOPS — ISO 12117:1997	✓		– Счетчик мото-часов с переключателем активации	✓	
Режим джойстикового управления поворотом	✓		– Поворотный регулятор (только для кабины)	✓	
Круиз-контроль для режима движения	✓		Усовершенствованный монитор нового поколения		✓
Система изменения схемы управления (дополнительно для некоторых регионов)	✓		– Сенсорный экран		✓
Регулируемые опоры запястий	✓		– Система привязки к рабочей площадке Site Reference		✓
Мощный напольный коврик	✓		– Работа с камерами высокой четкости (IP68 и IP69K)		✓
Педали хода и рычаги управления	✓		– Цифровой код безопасности		✓
Без педалей хода и рычагов управления (на заказ в некоторых регионах)		✓			
Безопасность машины	✓				
Стандартный ключ с кодом	✓				
Нажатие для запуска с помощью брелока/кода		✓			
Поддрессоренное сиденье с тканевым покрытием (только для кабины)	✓				
Поддрессоренное сиденье с виниловой обивкой (только для навеса)	✓				
Неподдрессоренное сиденье с виниловой обивкой (только с навесом) (доступно не во всех регионах)		✓			
Блокировка гидравлики — все органы управления	✓				

# Мини-экскаватор 302.7 CR

## Стандартное и дополнительное оборудование

Перечни стандартного и дополнительного оборудования могут различаться. Подробнее можно узнать у дилера Cat.

	Стандарт	Дополнительно		Стандарт	Дополнительно
<b>ХОДОВАЯ ЧАСТЬ</b>			<b>ЭЛЕКТРООБОРУДОВАНИЕ</b>		
Резиновый ремень (ширина 300 мм (11,8 дюйма))	✓		Аккумуляторная батарея на 12 В	✓	
Стальная гусеничная лента (ширина 300 мм (11,8 дюйма))		✓	Программное обеспечение (машина и монитор)	✓	
Бульдозерный отвал	✓		Необслуживаемая аккумуляторная батарея	✓	
Плавающий отвал бульдозера	✓		Блокировка и установка предупредительных табличек для выключателя "массы" аккумуляторной батареи	✓	
Крепежные проушины на раме гусеничной ленты	✓		Звуковой сигнал или предупреждающая сирена	✓	
<b>СТРЕЛА, РУКОЯТИ И РЫЧАЖНЫЕ МЕХАНИЗМЫ</b>			<b>ЗАЩИТНЫЕ УСТРОЙСТВА</b>		
Односекционная стрела (2085 мм (82,1 дюйма))	✓		Розетка питания на 12 В	✓	
Стандартная рукоять (1060 мм (41,7 дюйма))	✓		Product Link PL243 (согласно нормативным требованиям)		✓
Длинная рукоять (1260 мм (49,6 дюйма))		✓	Система Product Link PL643 (согласно нормативным требованиям)		✓
Возможна установка прямой лопаты	✓		Сигнал хода (входит в стандартную комплектацию в некоторых регионах)		✓
На штифтах	✓		<b>ПРОЧЕЕ</b>		
Ручное устройство для быстрой смены навесного оборудования с двойной фиксацией		✓	Возможность применения биомасла		✓
Подготовка к установке прижима ковша (доступно не во всех регионах)	✓		Сливной шланг типа ECO		✓
Гидрораспределитель механизма опускания стрелы (только для стран Европы)	✓		Нагреватель кожуха водяного охлаждения		✓
Гидрораспределитель механизма опускания рукояти (только для стран Европы)	✓		Легкий противовес (100 кг (221 фунт))		✓
Сертифицированная подъемная проушина (дополнительно в некоторых регионах)	✓		Дополнительный противовес (250 кг (551 фунт))		✓
Навесное оборудование, включая устройства для быстрой смены навесного оборудования, прижимы для ковшей, ковши, шнековые буры и гидромолоты		✓			
Дополнительные вспомогательные гидролинии		✓			
Линии отвода ковша		✓			
Обратный клапан опускания стрелы		✓			
Обратный клапан опускания рукояти		✓			
Гидравлические контуры для устройства быстрой смены навесного оборудования (поставляются не во все регионы)		✓			



# Декларация о защите окружающей среды для модели 302.7 CR (нерегулируемая ходовая часть)

Следующая информация применима к машине в момент окончательной сборки в конфигурации для продажи в регионах, описанной в настоящем документе. Содержащаяся в настоящей декларации информация действительна на момент ее оформления, однако информация о функциях и технических характеристиках машины может быть изменена без предварительного уведомления. Для получения дополнительной информации см. руководство по эксплуатации и техническому обслуживанию машины.

Для получения дополнительной информации о текущем устойчивом развитии и наших успехах посетите страницу <https://www.caterpillar.com/en/company/sustainability>.

## Двигатель

- Двигатель Cat® C1.1 соответствует требованиям стандартов Tier 4 Final EPA США и Stage V ЕС на выбросы загрязняющих веществ.
  - Дизельные двигатели Cat должны использовать ULSD (дизельное топливо со сверхнизким содержанием серы 15 ppm или меньше) или ULSD, смешанное со следующими видами топлива с низким содержанием углерода\*\* в пропорции:
    - ✓ 20% дизельного биотоплива FAME (метилловые эфиры жирных кислот)
    - ✓ 100% возобновляемого дизельного топлива, HVO (гидрогенизированное растительное масло) и СЖТ (синтетическое жидкое топливо)
- Следуйте рекомендациям для успешной эксплуатации. Для получения подробной информации обратитесь к дилеру Cat или см. документ "Рекомендации по эксплуатационным жидкостям для машин Caterpillar" (SEBU6250).

*\*В двигателях без системы доочистки ОГ можно использовать смеси с повышенным содержанием дизельного биотоплива вплоть до 100%. (Подробнее об использовании смесей с содержанием дизельного биотоплива более 20% можно узнать у дилера компании Cat.)*

*\*\*Содержание парниковых газов в отработавших газах от топлива с более низким содержанием углерода практически такое же, как у традиционных видов топлива.*

## Кондиционирование воздуха

- Система кондиционирования воздуха этой машины содержит хладагент с фторированными парниковыми газами R134a (потенциал глобального потепления = 1430). Система содержит 1,0 кг хладагента, что эквивалентно 1,430 метрической тонны CO<sub>2</sub>.

## Краска

- С учетом доступной информации максимально допустимая концентрация, измеряемая в частях на миллион (ppm), следующих тяжелых металлов в краске составляет:
  - барий <0,01%;
  - кадмий <0,01%;
  - хром <0,01%;
  - свинец <0,01%.

## Шумоизоляция

Уровень воздействующего на оператора шума\* 78 дБ(А) (ISO 6396:2008)

Уровень внешнего звукового давления\*\* 94 дБ(А) (ISO 6395:2008)

\*Уровень динамического звукового давления, воздействующего на оператора, согласно стандарту ISO 6396:2008. Измерения проводились при закрытых дверях и окнах кабины.

\*\*Измерения уровня звуковой мощности на машинах комплектации SE проводились по методике испытаний и в условиях, оговоренных стандартом 2000/14/ЕС.

## Масла и жидкости

- Охлаждающая жидкость на основе этиленгликоля заливается на заводе компании Caterpillar. Антифриз / охлаждающую жидкость для дизельных двигателей Cat (DEAC) и охлаждающую жидкость Cat с увеличенным сроком службы (ELC) можно перерабатывать. Более подробную информацию можно получить у дилера Cat.
- Cat Bio HYDO™ Advanced — это биоразлагаемое гидравлическое масло, имеющее сертификат EU Ecolabel.
- По-видимому, присутствуют дополнительные жидкости. Для получения рекомендаций по всем жидкостям и интервалам технического обслуживания обратитесь к руководству по эксплуатации и техническому обслуживанию или руководству по применению и установке.

## Особенности и технологии

- Следующие функции и технологии могут способствовать экономии топлива и/или сокращению выбросов углерода. Особенности могут быть разными. Подробнее можно узнать у дилера компании Cat.
  - Усовершенствованные гидросистемы обеспечивают баланс мощности и эффективности.
  - Удобная для оператора система контроля потребления мощности обеспечивает постоянную эффективность и мощность, когда они необходимы.
  - Автоматическое включение режима холостого хода и автоматический останов двигателя.
  - Увеличенные интервалы технического обслуживания сокращают потребление жидкостей и фильтров.
  - Дистанционное программирование Remote Flash и дистанционный поиск и устранение неисправностей (при наличии).

## Переработка

- Материалы, используемые в машинах, классифицируются, как показано ниже, с приблизительным процентным содержанием по весу. Из-за различий в комплектации машин следующие значения в таблице могут отличаться.

Тип материала	Процент веса
Сталь	65,26%
Железо	13,07%
Резина	8,59%
Прочее	3,04%
Цветные металлы	2,93%
Пластмассы	2,67%
Жидкости	2,35%
Без категории	0,85%
Смешанные металлы и неметаллические материалы	0,68%
Смешанные металлы	0,54%
Смешанные неметаллические материалы	0,02%
Всего	100%

- Машина с высоким коэффициентом вторичной переработки обеспечивает эффективное использование ценных природных ресурсов и имеет более высокую ценность в конце срока службы. В соответствии со стандартом ISO 16714:2008 (Машины землеройные. Пригодность к переработке для повторного использования и восстанавливаемость. Термины, определения и метод расчета) степень пригодности к переработке определяется как выраженная в процентах доля массы (массовая доля в процентах) новой машины, потенциально подлежащая повторному использованию и/или восстановлению.

Все детали в спецификации материалов сначала оцениваются по типу компонента на основе списка компонентов, определенного стандартом ISO 16714:2008 и стандартами Японской ассоциации производителей строительного оборудования (CEMA). Оставшиеся детали дополнительно оцениваются на возможность вторичной переработки в зависимости от типа материала.

Из-за различий в комплектации машин следующие значения в таблице могут отличаться.

Восстанавливаемость — 95%

- Приведенные выше данные основаны на комплектации машины, предоставленной группой по продуктам.

# Мини-экскаватор 302.7 CR

---

Подробную информацию о продуктах Cat, услугах дилеров и продукции промышленного назначения можно найти на веб-сайте [www.cat.com](http://www.cat.com).

© Caterpillar, 2024.  
Все права защищены.

Материалы и характеристики могут быть изменены без предварительного уведомления. На фотографиях могут быть представлены машины, оснащенные дополнительным оборудованием. Информацию по опционному оснащению вы можете получить у своего дилера Cat.

CAT, CATERPILLAR, LET'S DO THE WORK, соответствующие логотипы, "Caterpillar Corporate Yellow", маркировка техники "Power Edge" и "Cat Modern Hex", а также идентификационные данные корпорации и ее продукции, используемые в данной публикации, являются товарными знаками компании Caterpillar и не могут использоваться без разрешения.

ARHQ8349-05 (07.2024)  
Заменяет ARHQ8349-04  
Текущая версия документа: 07A  
(Global excluding  
China and Japan)

