



MINIPELLE HYDRAULIQUE

# Cat<sup>®</sup> 302.7 CR

(AVEC TRAIN DE ROULEMENT FIXE)

## CARACTÉRISTIQUES :

La Minipelle hydraulique 302.7 CR Cat<sup>®</sup> fournit une puissance et des performances maximales dans un format compact pour vous permettre de travailler dans une large gamme d'applications.

## UN CONFORT SANS LIMITE

- Faites votre choix entre un toit ou une cabine hermétique et pressurisée qui peut être équipée d'un système de climatisation, de repose-poignets réglables et d'un siège à suspension en option pour vous aider à travailler confortablement tout au long de la journée.

## FACILE À UTILISER

- Les commandes sont faciles à utiliser et le moniteur LCD intuitif de nouvelle génération fournit des informations faciles à lire sur la machine. Un moniteur à écran tactile avancé peut également être installé.

## MODE DE TRANSLATION DE DIRECTION DE BRAS

- Il est encore plus facile de se déplacer sur le chantier grâce à l'option de direction de bras Cat. Passez facilement des commandes de translation traditionnelles avec leviers et pédales aux commandes par manipulateur pour déplacer la machine et actionner la lame. Des efforts moindres et une meilleure maîtrise sont à portée de main !

## DES PERFORMANCES EXCEPTIONNELLES DANS UN FORMAT COMPACT

- Des performances de levage et de creusage puissantes vous permettent d'effectuer le travail plus rapidement. La conception compacte du rayon vous permet d'accéder aux espaces les plus restreints et d'y travailler. Les caractéristiques d'excavation avec lame et de position libre de lame permettent un nettoyage facile.

## SÉCURITÉ SUR LE CHANTIER

- Votre sécurité est notre priorité. La minipelle hydraulique Cat est conçue pour assurer votre sécurité sur le chantier. Parmi les caractéristiques de sécurité que nous avons intégrées à la machine, citons des lampes de courtoisie et une ceinture de sécurité à enrouleur fluorescente avec système de rappel du port de la ceinture de sécurité en option.

## ENTRETIEN SIMPLE POUR MOINS D'IMMOBILISATIONS

- L'entretien est rapide et facile sur la minipelle hydraulique Cat. Les points de contrôle périodique sont faciles d'accès au niveau du sol grâce aux portes latérales. La conception inclinable vers le haut unique de la cabine ou du toit vous permet d'atteindre des zones d'entretien supplémentaires en cas de besoin.

## COÛTS D'EXPLOITATION RÉDUITS

- Équipée de fonctionnalités telles que le ralenti automatique, l'arrêt automatique du moteur et un circuit hydraulique hautes performances avec une pompe à cylindrée variable, la minipelle hydraulique Cat a été conçue pour réduire vos coûts d'exploitation.

## ASSISTANCE INÉGALÉE AUPRÈS DU RÉSEAU DE CONCESSIONNAIRES

- Votre concessionnaire Cat est là pour vous aider à atteindre vos objectifs commerciaux. Des solutions de fourniture d'équipements à la formation des conducteurs en fonction de vos besoins d'entretien et bien plus, votre concessionnaire Cat est prêt à vous aider.



# Minipelle hydraulique 302.7 CR

## Spécifications

### Moteur

Modèle de moteur	C1.1 Turbo	
<b>Puissance nette</b>		
ISO 9249, 80/1269/EEC	17,6 kW	23,6 hp
<b>Puissance moteur</b>		
ISO 14396	18,4 kW	24,7 hp
Bore	77,0 mm	3,0 in
Stroke	81,0 mm	3,2 in
Cylindrée	1,1 l	69,0 in <sup>3</sup>

- Conforme à la norme américaine EPA Tier 4 Final et à la norme européenne StageV sur les émissions.
- La puissance annoncée est testée conformément à la norme indiquée et en vigueur au moment de la fabrication.
- La puissance nette annoncée est la puissance disponible au volant lorsque le moteur tourne au régime nominal de 2 400 tr/min et que le moteur est installé avec le ventilateur, le circuit d'admission d'air, le circuit d'échappement et l'alternateur configurés en usine, avec une charge minimale de l'alternateur.

### Poids

Poids en ordre de marche minimal avec toit*	2 560 kg	5 645 lb
Poids en ordre de marche maximal avec toit**	2 925 kg	6 450 lb
Poids minimal en ordre de marche avec cabine*	2 680 kg	5 909 lb
Poids maximal en ordre de marche avec cabine**	3 050 kg	6 725 lb
UE : poids de la plaque CE avec toit***	2 695 kg	5 942 lb
UE : poids de la plaque CE avec cabine***	2 800 kg	6 174 lb

\*Le poids minimal inclut les chaînes en caoutchouc, le conducteur, le réservoir de carburant plein, un bras standard, une lame, sans godet et sans contrepoids supplémentaire.

\*\*Le poids maximum inclut les chaînes en acier, le conducteur, le réservoir de carburant plein, un bras long, une lame, le godet et le contrepoids supplémentaire.

\*\*\*Le poids de la plaque CE repose sur la configuration EU la plus courante. Comprend un conducteur de 75 kg (165 lb), un contrepoids de 100 kg (220 lb) et le réservoir de carburant. Ne prend pas en compte le godet.

### Augmentation du poids par rapport à la configuration minimale

Cabine	125 kg	276 lb
Contrepoids (léger)	100 kg	221 lb
Contrepoids (supplémentaire)	250 kg	551 lb
Bras long	15 kg	33 lb
Chaînes en acier	100 kg	221 lb

### Système de translation

Vitesse de translation - Élevée	4,5 km/h	2,8 mph
Vitesse de translation - Faible	2,6 km/h	1,6 mph
Force de traction maximale - Haute vitesse	15,6 kN	3 507 lbf
Force de traction maximale - basse vitesse	26,8 kN	6 025 lbf
Pression au sol - Poids minimum	24,2 kPa	3,5 psi
Pression au sol - Poids maximal	29,0 kPa	4,2 psi
Performances en pente (maximum)	30 degrés	

### Contenances pour l'entretien

Circuit de refroidissement	4,0 l	1,1 US gal
Huile moteur	4,0 l	1,1 US gal
Réservoir de carburant	45,0 l	11,9 US gal
Réservoir hydraulique	18,0 l	4,8 US gal
Circuit hydraulique	35,0 l	9,2 US gal

### Circuit hydraulique

Circuit hydraulique à détection de charge avec pompe à pistons à cylindrée variable		
Débit de la pompe à 2 400 tr/min	100 l/min	26 US gal/min
Pression en ordre de marche – Équipement	245 bar	3 553 psi
Pression en ordre de marche – Translation	245 bar	3 553 psi
Pression en ordre de marche – Orientation	176 bar	2 553 psi
Circuit auxiliaire – Principal		
Débit*	65 l/min	17 US gal/min
Pression*	245 bar	3 553 psi
Circuit auxiliaire secondaire		
Débit*	25 l/min	7,0 US gal/min
Pression*	245 bar	3 553 psi
Force d'excavation - bras (standard)	13,8 kN	3 102 lbf
Force d'excavation - bras (long)	12,3 kN	2 765 lbf
Force d'excavation - Godet	23,3 kN	5 238 lbf

\*Le débit et la pression ne sont pas combinables. Sous charge, lorsque le flux augmente, la pression baisse.

### Circuit de tourelle

Vitesse de rotation de la machine	9,0 tr/min
Orientation de la flèche - gauche	75 degrés
Orientation de la flèche - droite	50 degrés

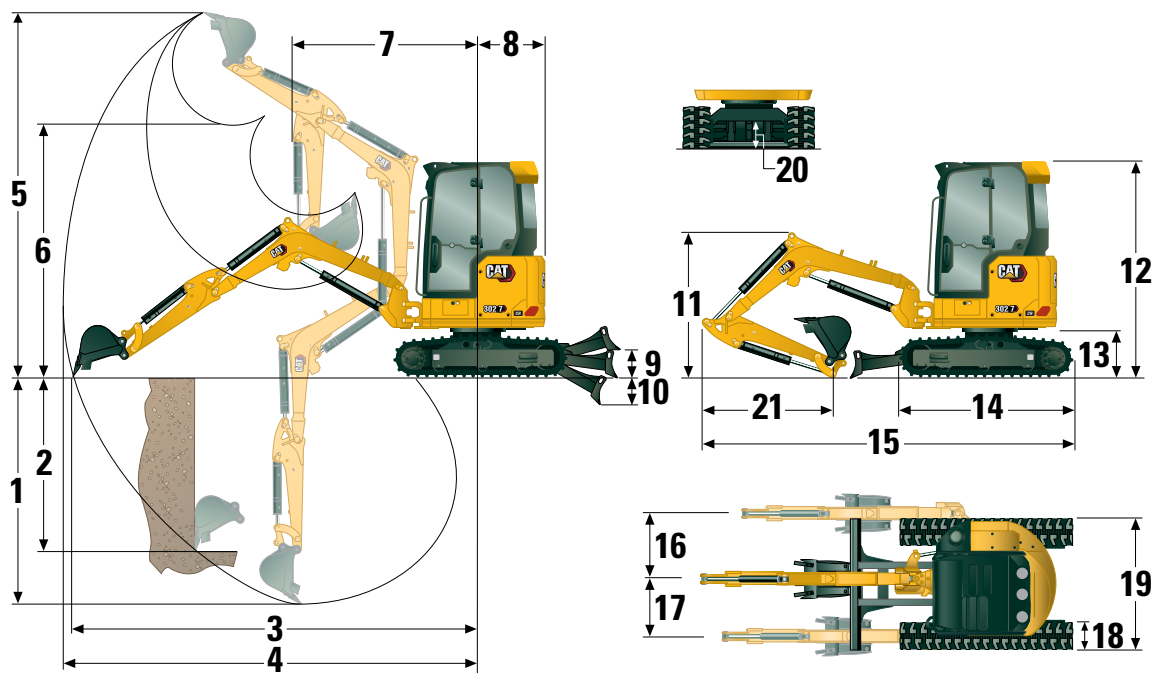
### Lame

Largeur	1 570 mm	61,8 in
Hauteur	320 mm	12,6 in

### Certification : cabine et toit

Cadre de protection en cas de retournement (ROPS)	ISO 12117-2:2008
Cadre de protection en cas de basculement (TOPS)	ISO 12117:1997
Protection supérieure	ISO 10262:1998 (Niveau I)

# Minipelle hydraulique 302.7 CR



## Dimensions

	Bras standard	Bras long
1 Profondeur d'excavation	2 510 mm (98,8 in)	2 710 mm (106,7 in)
2 Paroi verticale	1 870 mm (73,6 in)	2 050 mm (80,7 in)
3 Portée maximale au niveau du sol	4 510 mm (177,6 in)	4 710 mm (185,4 in)
4 Portée maximale	4 660 mm (183,5 in)	4 850 mm (190,9 in)
5 Hauteur d'excavation maximale	4 270 mm (168,1 in)	4 390 mm (172,8 in)
6 Hauteur de vidage maximale	2 950 mm (116,1 in)	3 070 mm (120,9 in)
7 Portée de la flèche	1 710 mm (67,3 in)	1 730 mm (68,1 in)
8 Encombrement arrière		
sans contrepoids	775 mm (30,5 in)	775 mm (30,5 in)
avec contrepoids (léger)	845 mm (33,3 in)	845 mm (33,3 in)
avec contrepoids (supplémentaire)	890 mm (35,0 in)	890 mm (35,0 in)
9 Hauteur maximale de la lame	395 mm (15,6 in)	395 mm (15,6 in)
10 Profondeur maximale de la lame	515 mm (20,3 in)	515 mm (20,3 in)
11 Hauteur de la flèche en position d'expédition	1 560 mm (61,4 in)	1 650 mm (65,0 in)
12 Hauteur d'expédition hors tout	2 480 mm (97,6 in)	2 480 mm (97,6 in)
13 Hauteur du roulement de tourelle	560 mm (22,0 in)	560 mm (22,0 in)
14 Longueur du train de roulement hors tout	2 010 mm (79,1 in)	2 010 mm (79,1 in)
15 Longueur d'expédition hors tout†	4 240 mm (166,9 in)	4 280 mm (168,5 in)
16 Orientation de la flèche à droite	830 mm (32,7 in)	830 mm (32,7 in)
17 Orientation de la flèche à gauche	605 mm (23,8 in)	605 mm (23,8 in)
18 Largeur de la bande de roulement/des patins	300 mm (11,8 in)	300 mm (11,8 in)
19 Largeur de voie	1 570 mm (61,8 in)	1 570 mm (61,8 in)
20 Garde au sol	310 mm (12,2 in)	310 mm (12,2 in)
21 Longueur de bras	1 060 mm (41,7 in)	1 260 mm (49,6 in)

†La longueur d'expédition hors tout dépend de la position de la lame au cours de l'expédition.

# Minipelle hydraulique 302.7 CR

## Cabine

Capacités de levage – Configuration minimale			Rayon de levage 2 m (6,6 ft)			Rayon de levage 3 m (9,8 ft)			Rayon de levage (maximum)			
			Sur l'avant			Sur l'avant			Sur l'avant			
			Lame abaissée		Lame relevée	Sur le côté	Lame abaissée		Lame relevée	Sur le côté	Lame abaissée	
Hauteur du point de levage												
3 m (9,8 ft)	Bras standard	kg (lb)				*777 (*1 713)	567 (1 250)	493 (1 087)	*470 (*1 036)	*470 (*1 036)	416 (917)	3,30 (10,8)
	Bras long	kg (lb)							*378 (*833)	*378 (*833)	368 (811)	3,54 (11,6)
2 m (6,6 ft)	Bras standard	kg (lb)				*886 (*1 953)	553 (1 219)	479 (1 056)	*426 (*939)	363 (800)	315 (694)	3,86 (12,7)
	Bras long	kg (lb)				*799 (*1 761)	553 (1 219)	479 (1 056)	*347 (*765)	331 (730)	287 (633)	4,06 (13,3)
1 m (3,3 ft)	Bras standard	kg (lb)				*1 162 (*2 562)	517 (1 140)	445 (981)	*443 (*977)	330 (728)	286 (631)	4,03 (13,2)
	Bras long	kg (lb)				*1 097 (*2 418)	515 (1 135)	443 (977)	*360 (*794)	303 (668)	262 (578)	4,22 (13,8)
0 m (0 ft)	Bras standard	kg (lb)	*1 194 (*2 632)	928 (2 046)	767 (1 691)	*1 299 (*2 864)	493 (1 087)	422 (930)	*525 (*1 157)	345 (761)	298 (657)	3,85 (12,6)
	Bras long	kg (lb)	*1 190 (*2 623)	914 (2 015)	754 (1 662)	*1 282 (*2 826)	486 (1 071)	415 (915)	*420 (*926)	313 (690)	270 (595)	4,05 (13,3)

Poids minimal avec cabine, chaînes en caoutchouc, aucun contrepoids supplémentaire, conducteur, réservoir de carburant plein et lame.

Capacités de levage – Configuration maximale			Rayon de levage 2 m (6,6 ft)			Rayon de levage 3 m (9,8 ft)			Rayon de levage (maximum)			
			Sur l'avant			Sur l'avant			Sur l'avant			
			Lame abaissée		Lame relevée	Sur le côté	Lame abaissée		Lame relevée	Sur le côté	Lame abaissée	
Hauteur du point de levage												
3 m (9,8 ft)	Bras standard	kg (lb)				*777 (*1 713)	734 (1 618)	595 (1 312)	*470 (*1 036)	*470 (*1 036)	*470 (*1 036)	3,30 (10,8)
	Bras long	kg (lb)							*378 (*833)	*378 (*833)	*378 (*833)	3,54 (11,6)
2 m (6,6 ft)	Bras standard	kg (lb)				*886 (*1 953)	719 (1 585)	581 (1 281)	*426 (*939)	*426 (*939)	392 (864)	3,86 (12,7)
	Bras long	kg (lb)				*799 (*1 761)	721 (1 590)	583 (1 285)	*347 (*765)	*347 (*765)	*347 (*765)	4,06 (13,3)
1 m (3,3 ft)	Bras standard	kg (lb)				*1 162 (*2 562)	684 (1 508)	548 (1 208)	*443 (*977)	*443 (*977)	360 (794)	4,03 (13,2)
	Bras long	kg (lb)				*1 097 (*2 418)	683 (1 506)	547 (1 206)	*360 (*794)	*360 (*794)	332 (732)	4,22 (13,8)
0 m (0 ft)	Bras standard	kg (lb)	*1 194 (*2 632)	*1 194 (*2 632)	939 (2 070)	*1 299 (*2 864)	659 (1 453)	525 (1 157)	*525 (*1 157)	464 (1 023)	375 (827)	3,85 (12,6)
	Bras long	kg (lb)	*1 190 (*2 623)	*1 190 (*2 623)	928 (2 046)	*1 282 (*2 826)	653 (1 440)	519 (1 144)	*420 (*926)	*420 (*926)	344 (758)	4,05 (13,3)

Poids maximal avec cabine, chaînes en acier, contrepoids supplémentaire, conducteur, réservoir de carburant plein et lame.

## Toit

Capacités de levage – Configuration minimale			Rayon de levage 2 m (6,6 ft)			Rayon de levage 3 m (9,8 ft)			Rayon de levage (maximum)			
			Sur l'avant			Sur l'avant			Sur l'avant			
			Lame abaissée		Lame relevée	Sur le côté	Lame abaissée		Lame relevée	Sur le côté	Lame abaissée	
Hauteur du point de levage												
3 m (9,8 ft)	Bras standard	kg (lb)				*777 (*1 713)	535 (1 179)	466 (1 027)	*470 (*1 036)	450 (992)	393 (866)	3,30 (10,8)
	Bras long	kg (lb)							*378 (*833)	*378 (*833)	348 (767)	3,54 (11,6)
2 m (6,6 ft)	Bras standard	kg (lb)				*886 (*1 953)	520 (1 146)	452 (996)	*426 (*939)	340 (750)	296 (653)	3,86 (12,7)
	Bras long	kg (lb)				*799 (*1 761)	523 (1 153)	455 (1 003)	*347 (*765)	311 (686)	270 (595)	4,06 (13,3)
1 m (3,3 ft)	Bras standard	kg (lb)				*1 162 (*2 562)	485 (1 069)	418 (922)	*443 (*977)	308 (679)	268 (591)	4,03 (13,2)
	Bras long	kg (lb)				*1 097 (*2 418)	485 (1 069)	418 (922)	*360 (*794)	284 (626)	246 (542)	4,22 (13,8)
0 m (0 ft)	Bras standard	kg (lb)	*1 194 (*2 632)	868 (1 914)	719 (1 585)	*1 299 (*2 864)	460 (1 014)	395 (871)	*525 (*1 157)	321 (708)	278 (613)	3,85 (12,6)
	Bras long	kg (lb)	*1 190 (*2 623)	860 (1 896)	711 (1 567)	*1 282 (*2 826)	456 (1 005)	390 (860)	*420 (*926)	293 (646)	253 (558)	4,05 (13,3)

Poids minimal avec toit, chaînes en caoutchouc, mais sans contrepoids supplémentaire, conducteur, réservoir de carburant plein, lame.

Capacités de levage – Configuration maximale			Rayon de levage 2 m (6,6 ft)			Rayon de levage 3 m (9,8 ft)			Rayon de levage (maximum)			
			Sur l'avant			Sur l'avant			Sur l'avant			
			Lame abaissée		Lame relevée	Sur le côté	Lame abaissée		Lame relevée	Sur le côté	Lame abaissée	
Hauteur du point de levage												
3 m (9,8 ft)	Bras standard	kg (lb)				*777 (*1 713)	703 (1 550)	572 (1 261)	*470 (*1 036)	*470 (*1 036)	*470 (*1 036)	3,30 (10,8)
	Bras long	kg (lb)							*378 (*833)	*378 (*833)	*378 (*833)	3,54 (11,6)
2 m (6,6 ft)	Bras standard	kg (lb)				*886 (*1 953)	688 (1 517)	558 (1 230)	*426 (*939)	*426 (*939)	375 (827)	3,86 (12,7)
	Bras long	kg (lb)				*799 (*1 761)	690 (1 521)	559 (1 232)	*347 (*765)	*347 (*765)	344 (758)	4,06 (13,3)
1 m (3,3 ft)	Bras standard	kg (lb)				*1 162 (*2 562)	653 (1 440)	524 (1 155)	*443 (*977)	423 (933)	343 (756)	4,03 (13,2)
	Bras long	kg (lb)				*1 097 (*2 418)	652 (1 437)	523 (1 153)	*360 (*794)	*360 (*794)	316 (697)	4,22 (13,8)
0 m (0 ft)	Bras standard	kg (lb)	*1 194 (*2 632)	1 177 (2 595)	897 (1 978)	*1 299 (*2 864)	628 (1 385)	501 (1 105)	*525 (*1 157)	442 (974)	357 (787)	3,85 (12,6)
	Bras long	kg (lb)	*1 190 (*2 623)	1 166 (2 571)	887 (1 955)	*1 282 (*2 826)	622 (1 371)	495 (1 091)	*420 (*926)	406 (895)	327 (721)	4,05 (13,3)

Poids maximal avec toit, chaînes en acier, contrepoids supplémentaire, conducteur, réservoir de carburant plein et lame.

\*Les charges indiquées ci-dessus sont conformes à la norme ISO 10567:2007 relative à la capacité de levage des pelles hydrauliques. Elles ne dépassent pas 87 % de la capacité de levage hydraulique ou 75 % de la charge limite d'équilibre. Le poids du godet de pelle hydraulique n'est pas compris dans ce tableau. Les capacités de levage correspondent à celles d'un bras standard.

## Équipement de série et options

L'équipement de série et les options peuvent varier. Pour de plus amples informations, veuillez consulter votre concessionnaire Cat.

	Série	En option		Série	En option
<b>MOTEUR</b>			<b>POSTE DE CONDUITE (suite)</b>		
Moteur C1.1 Turbo Cat® (conforme à la norme américaine EPA Tier 4 Final/norme européenne Stage V)	✓		Ceinture de sécurité à enrouleur haute visibilité (75 mm/3 in)	✓	
Ralenti automatique du moteur	✓		Système de rappel du port de la ceinture de sécurité		✓
Arrêt automatique du moteur	✓		Crochet à vêtements	✓	
Translation automatique à deux vitesses	✓		Porte-gobelet	✓	
Séparateur d'eau/carburant	✓		Vide-poche	✓	
Puissance à la demande (non disponible dans toutes les régions)	✓		Toit plein-ciel	✓	
Pompe à pistons à cylindrée variable	✓		Bossages de montage pour partie avant	✓	
Circuit hydraulique à répartition de débit/détection de charge	✓		Klaxon d'avertissement/de signalisation	✓	
<b>CIRCUIT HYDRAULIQUE</b>			Plafonnier (cabine uniquement)	✓	
Pompe électronique intelligente	✓		Feu de Flèche, Halogène (non disponible dans toutes les régions)	✓	
Accumulateur	✓		Feux avant à diode		✓
Frein de tourelle automatique	✓		Feux avant et arrière à diode		✓
Canalisations hydrauliques auxiliaires	✓		Projecteur monté sur flèche à diode		✓
Débit auxiliaire uni/bidirectionnel	✓		Compartiment pour téléphone portable	✓	
Débit auxiliaire continu	✓		Rétroviseurs de cabine gauche et droit (varient selon la région)	✓	
Raccords à débranchement rapide des canalisations auxiliaires	✓		Radio – Bluetooth®, Auxiliaire, Microphone, USB (chargement uniquement) (cabine uniquement)		✓
<b>POSTE DE CONDUITE</b>			Moniteur LCD couleur de nouvelle génération (IP66)	✓	
Toit relevable et cabine relevable	✓		– Indicateurs de température du liquide de refroidissement et de niveau de carburant	✓	
Cabine avec climatisation		✓	– Surveillance de la machine et de l'entretien	✓	
Cabine avec chauffage		✓	– Réglages des performances et de la machine	✓	
Protection supérieure ISO 10262:1998 Niveau I	✓		– Code de sécurité numérique	✓	
ROPS – ISO 12117-2:2008	✓		– Plusieurs langues	✓	
TOPS – ISO 12117:1997	✓		– Compteur d'entretien avec contacteur d'activation	✓	
Mode de direction de bras	✓		– Molette de sélection (cabine uniquement)	✓	
Régulateur de vitesse de translation	✓		Moniteur de pointe, nouvelle génération		✓
Fonction de modification de la grille de commande (en option dans certaines régions)	✓		– Écran tactile		✓
Repose-poignets réglables	✓		– Système de référence du chantier		✓
Tapis de sol lavable	✓		– Compatibilité caméra haute définition (IP68 et IP69K)		✓
Manettes et pédales de translation	✓		– Code de sécurité numérique		✓
Pas de manettes et pédales de translation (en option dans certaines régions)		✓			
Sécurité de la machine	✓				
Clé normale avec code de passe	✓				
Pousser pour démarrer avec porte-clé/code de passe		✓			
Siège tissu à suspension (cabine uniquement)	✓				
Siège vinyle à suspension (toit uniquement)	✓				
Siège en vinyle sans suspension (toit uniquement) (non disponible dans toutes les régions)		✓			
Verrouillage hydraulique – toutes les commandes	✓				

# Minipelle hydraulique 302.7 CR

## Équipement de série et options

L'équipement de série et les options peuvent varier. Pour de plus amples informations, veuillez consulter votre concessionnaire Cat.

	Série	En option		Série	En option
<b>TRAIN DE ROULEMENT</b>			<b>ÉQUIPEMENT ÉLECTRIQUE</b>		
Courroie en caoutchouc (300 mm/11,8 in de large)	✓		Batterie 12 V	✓	
Chaîne en acier (300 mm/11,8 in de large)		✓	Logiciel (machine et moniteur)	✓	
Lame de refoulement	✓		Batterie sans entretien	✓	
Lame de refoulement avec position libre	✓		Verrouillage / Étiquetage / Débranchement	✓	
Arrimages sur châssis porteur	✓		Klaxon d'avertissement/de signalisation	✓	
<b>FLÈCHE, BRAS ET TRINGLERIES</b>			Prise d'alimentation 12 V	✓	
Flèche monobloc (2 085 mm/82,1 in)	✓		Product Link PL243 (réglementations applicables)		✓
Bras standard (1 060 mm/41,7 in)	✓		Product Link PLE643 (réglementations applicables)		✓
Bras long (1 260 mm/49,6 in)		✓	Avertisseur de translation (de série dans certaines régions)		✓
Utilisable en fonction pelle butte	✓		<b>BLINDAGES</b>		
À claveter	✓		Protection mi-hauteur en polycarbonate (toit uniquement)		✓
Attache à double accouplement manuel		✓	Protection avant en polycarbonate (ISO 10262 1998 Niveau I et EN356 P5A)		✓
Prééquipement pour pince (non disponible dans toutes les régions)	✓		<b>AUTRE</b>		
Soupape de commande d'abaissement de la flèche (Europe uniquement)	✓		Compatibilité huile bio		✓
Soupape de commande d'abaissement du bras (Europe uniquement)	✓		Vidange écologique		✓
Œillette de levage certifié (en option dans certaines régions)	✓		Réchauffeur de chemise d'eau		✓
Équipements comprenant attaches, pinces, godets, tarières et marteaux		✓	Contrepoids léger (100 kg/221 lb)		✓
2e canalisation hydraulique auxiliaire		✓	Contrepoids supplémentaire (250 kg/551 lb)		✓
Canalisations de déviation de godet		✓			
Clapet antiretour d'abaissement de flèche		✓			
Clapet antiretour d'abaissement de bras		✓			
Canalisations à attache rapide hydraulique (non disponibles dans toutes les régions)		✓			



# Déclaration environnementale de la 302.7 CR (train de roulement fixe)

Les informations suivantes s'appliquent à la machine à l'étape de fabrication finale telle que configurée pour la vente dans les régions couvertes dans ce document. Le contenu de cette déclaration n'est valide qu'au moment de sa publication; toutefois, le contenu relatif aux fonctions et caractéristiques de la machine peut être modifié sans préavis. Pour de plus amples informations, veuillez consulter le manuel d'utilisation et d'entretien de la machine.

Pour toute information complémentaire sur nos actions en matière de développement durable et nos progrès, veuillez consulter le site <https://www.caterpillar.com/en/company/sustainability>.

## Moteur

- Le moteur C1,1 Cat® répond aux normes d'émissions Tier 4 Final de l'EPA des États-Unis et stage V de l'UE.
- Les moteurs diesel Cat doivent utiliser du carburant ULSD (diesel à très faible teneur en soufre contenant 15 ppm de soufre au maximum) ou du ULSD mélangé aux carburants à faible intensité de carbone\*\* suivants, jusqu'à :
  - ✓ biodiesel 20 % EMAG (ester méthylique d'acide gras)
  - ✓ 100 % diesel renouvelable, huile végétale hydrotraitée et carburants GTL (gaz à liquide)

Référez-vous aux directives pour une application réussie. Veuillez consulter votre Concessionnaire Cat ou consulter le document « Recommandations sur les liquides pour machines Caterpillar » (SEBU6250) pour en savoir plus.

*\*Les moteurs sans dispositifs de post-traitement peuvent utiliser des mélanges plus élevés, contenant jusqu'à 100 % de biodiesel. (Pour l'utilisation de mélanges supérieurs à 20 % de biodiesel, consultez votre concessionnaire Cat).*

*\*\*Les émissions de gaz à effet de serre au tuyau d'échappement issues des carburants à émissions de carbone réduites sont essentiellement les mêmes que celles des carburants traditionnels.*

## Climatisation

- Le système de climatisation de cette machine contient le gaz réfrigérant fluoré R134a à émission de gaz à effet de serre (potentiel de réchauffement climatique = 1 430). Le système contient 1,0 kg de réfrigérant, avec un équivalent CO<sub>2</sub> de 1,430 tonne métrique.

## Peinture

- Selon les meilleures connaissances disponibles, la concentration maximale admissible, mesurée en parties par million (PPM), des métaux lourds suivants dans la peinture sont :
  - Barium < 0,01 %
  - Cadmium < 0,01 %
  - Chrome < 0,01 %
  - Plomb < 0,01 %

## Performances acoustiques

Pression acoustique\* de 78 dB(A) (ISO 6396:2008)

Niveau de puissance acoustique extérieur\*\* 94 dB(A) (ISO 6395:2008)

\*Le niveau de pression acoustique dynamique pour l'opérateur déclaré est conforme à la norme ISO 6396:2008. Les mesures ont été effectuées avec les portes et les fenêtres de la cabine fermées.

- \*\* Niveau de puissance acoustique indiqué sur la plaque dans les configurations du marché européen (marquage CE), mesuré conformément aux méthodes et aux conditions d'essai spécifiées dans la Directive 2000/14/CE.

## Huiles et fluides

- L'usine Caterpillar fait le plein de liquides de refroidissement à base d'éthylène glycol. L'antigel/liquide de refroidissement pour moteur diesel Cat (DEAC) et le liquide de refroidissement longue durée Cat (ELC) peuvent être recyclés. Pour de plus amples informations, veuillez consulter votre concessionnaire Cat.
- L'huile Cat Bio HYDO™ Advanced est une huile hydraulique biodégradable portant le label écologique UE.
- La présence d'autres liquides est probable; consultez le Guide d'utilisation et d'entretien ou le Guide de montage et d'application pour connaître tous les liquides conseillés et les intervalles d'entretien requis.

## Caractéristiques et technologie

- Les fonctions et technologies suivantes peuvent permettre de réaliser des économies de carburant et contribuer à la réduction des émissions. Les caractéristiques peuvent varier. Pour de plus amples informations, veuillez consulter votre concessionnaire Cat.
  - Des circuits hydrauliques avancés permettent d'équilibrer la puissance et l'efficacité
  - La fonction de puissance à la demande, transparente pour le conducteur, vous fournit une pleine efficacité et une totale puissance quand vous en avez besoin.
  - Modes de ralenti automatique et d'arrêt automatique du moteur
  - Des intervalles d'entretien plus espacés permettent de diminuer la consommation de liquides et de filtres
  - Mise à jour et dépiage des pannes à distance (selon équipement)

## Recyclage

- Les matériaux inclus dans les machines sont classés comme suit, accompagnés d'un pourcentage de poids approximatif. En raison des variations de configurations produit, les valeurs suivantes du tableau peuvent varier.

Type de matériau	Pourcentage pondéral
Acier	65,26 %
Fer	13,07 %
Caoutchouc	8,59 %
Autre	3,04 %
Métal non ferreux	2,93 %
Plastique	2,67 %
Liquide	2,35 %
Non classifié	0,85 %
Métal mixte et non métal	0,68 %
Métal mixte	0,54 %
Non métallique mixte	0,02 %
Total	100 %

- Une machine présentant un taux de recyclabilité plus élevé garantira une utilisation plus efficace des précieuses ressources naturelles et améliorera la valeur de fin de vie du produit. Selon la norme ISO 16714:2008 (Engins de terrassement – Recyclabilité et récupérabilité – Terminologie et méthode de calcul), le taux de recyclabilité est défini comme le pourcentage en masse (fraction de masse en pourcentage) de la nouvelle machine potentiellement capable d'être recyclée, réutilisée, ou les deux.

Tous les éléments de la nomenclature sont d'abord évalués selon le type de composant, sur la base d'une liste de composants définie par les normes ISO 16714:2008 et CEMA (Construction Equipment Manufacturers Association) du Japon. Les pièces restantes sont ensuite évaluées pour leur recyclabilité en fonction du type de matériau.

En raison des variations de configurations produit, les valeurs suivantes du tableau peuvent varier.

Recyclabilité : 95 %

- Les données présentées ci-dessus sont basées sur la configuration du produit telle qu'elle est fournie par le groupe de produits individuel.

# Minipelle hydraulique 302.7 CR

---

Pour plus d'informations sur les produits Cat, les services proposés par les concessionnaires et les solutions par secteur d'activité, visiter le site [www.cat.com](http://www.cat.com)

© 2024 Caterpillar  
Tous droits réservés

Documents et spécifications susceptibles de modifications sans préavis. Les machines représentées sur les photos peuvent comporter des équipements supplémentaires. Pour connaître les options disponibles, veuillez vous adresser à votre concessionnaire Cat.

CAT, CATERPILLAR, LET'S DO THE WORK, leurs logos respectifs, la couleur « Caterpillar Corporate Yellow », les habillages commerciaux « PowerEdge » et « Modern Hex » Cat, ainsi que l'identité visuelle de l'entreprise et des produits qui figurent dans le présent document, sont des marques déposées de Caterpillar qui ne peuvent pas être utilisées sans autorisation.

AFHQ8349-05 (07-2024)  
Remplace AFHQ8349-04  
Numéro de version : 07A  
(Global excluding  
China and Japan)

