



# MINIEXCAVADORA Cat<sup>®</sup> 302.7 CR

(CON TREN DE RODAJE FIJO)

## CARACTERÍSTICAS:

La Miniexcavadora Cat<sup>®</sup> 302.7 CR ofrece potencia y rendimiento en un tamaño compacto para ayudarle a trabajar en una amplia gama de aplicaciones.

### COMODIDAD DURANTE TODO EL DÍA

- Puede elegir entre un techo o una cabina sellada y presurizada que se puede equipar con aire acondicionado, posamuñecas ajustables y un asiento con suspensión opcional para trabajar cómodamente durante todo el día.

### FUNCIONAMIENTO SENCILLO

- Los controles son fáciles de usar y el intuitivo monitor LCD de última generación facilita la lectura de la información de la máquina. También puede instalarse un monitor táctil avanzado.

### MODO DE DESPLAZAMIENTO CON DIRECCIÓN CON PALANCAS TIPO JOYSTICK

- Desplazarse por el lugar de trabajo es aún más fácil con la opción de dirección con palancas tipo joystick de Cat. Cambie fácilmente de los controles de desplazamiento tradicionales con palancas y pedales a los controles de palanca tipo joystick para mover la máquina y manejar la hoja. Las ventajas de un menor esfuerzo y un control mejorado están en sus manos.

### GRAN RENDIMIENTO EN UN DISEÑO COMPACTO

- El gran rendimiento de elevación y excavación permite realizar el trabajo con mayor rapidez. El diseño de radio compacto permite acceder a los espacios más reducidos y trabajar en ellos. Las opciones de flotación de la hoja de empuje y la hoja de excavación permiten una fácil limpieza.

### SEGURIDAD EN EL LUGAR DE TRABAJO

- Su seguridad es nuestra máxima prioridad. La miniexcavadora Cat está diseñada para que trabaje con seguridad. Las luces de trabajo de cortesía y el cinturón de seguridad retráctil fluorescente con sistema de recordatorio de cinturón de seguridad opcional son solo un par de características de seguridad que hemos integrado en la máquina.

### SERVICIO SENCILLO PARA REDUCIR EL TIEMPO DE INACTIVIDAD

- La miniexcavadora Cat tiene un mantenimiento rápido y sencillo. Los puntos de comprobación rutinaria son de fácil acceso a nivel del suelo a través de las puertas laterales. El exclusivo techo o cabina basculante le permite llegar a más zonas de servicio cuando resulta necesario.

### MENORES COSTES DE OPERACIÓN

- La miniexcavadora Cat se ha diseñado para reducir los costes de operación, con características como el funcionamiento en vacío automático, la parada del motor automática y el sistema hidráulico eficiente con una bomba de caudal variable.

### ASISTENCIA INIGUALABLE DE LOS DISTRIBUIDORES

- Su distribuidor Cat está aquí para ayudarle a alcanzar sus objetivos comerciales. Tanto si necesita soluciones de equipos como si requiere formación para los operadores, cubrir sus necesidades de mantenimiento o cualquier otro servicio, su distribuidor Cat está preparado para ayudarle.

# Miniexcavadora 302.7 CR

## Especificaciones

### Motor

Modelo de motor	C1.1 Turbo	
<b>Potencia neta</b>		
ISO 9249, 80/1269/CEE	17,6 kW	23,6 hp
<b>Potencia del motor</b>		
ISO 14396	18,4 kW	24,7 hp
Calibre	77,0 mm	3,0 pulg
Carrera	81,0 mm	3,2 pulg
Cilindrada	1,1 L	69,0 pulg <sup>3</sup>

- Cumple los estándares de emisiones Tier 4 Final de la EPA de EE. UU. y Fase V de la UE.
- La potencia indicada se prueba de acuerdo con el estándar especificado vigente en el momento de la fabricación.
- La potencia neta anunciada es la potencia disponible en el volante cuando el motor está al régimen nominal de 2.400 rev/min y el motor está instalado con el ventilador, el sistema de admisión de aire, el sistema de escape y el alternador configurados de fábrica con una carga mínima del alternador.

### Pesos

Peso de funcionamiento mínimo con techo*	2.560 kg	5.645 lb
Peso de funcionamiento máximo con techo**	2.925 kg	6.450 lb
Peso de funcionamiento mínimo con cabina*	2.680 kg	5.909 lb
Peso de funcionamiento máximo con cabina**	3.050 kg	6.725 lb
UE: peso indicado en la placa CE con techo***	2.695 kg	5.942 lb
UE: peso indicado en la placa CE con cabina***	2.800 kg	6.174 lb

\*El peso mínimo está basado en una máquina con cadenas de caucho, operador, depósito de combustible lleno, balancín estándar, hoja; no incluye cucharón ni contrapeso adicional.

\*\*El peso máximo está basado en una máquina con cadenas de acero, operador, depósito de combustible lleno, balancín largo, hoja, sin cucharón y sin contrapeso adicional.

\*\*\*El peso indicado en la placa CE se basa en la configuración más habitual en la UE. Incluye un operador de 75 kg (165 lb), contrapeso de 100 kg (220 lb) y el depósito de combustible lleno y no incluye el cucharón.

### Aumento de peso desde la configuración mínima

Cabina	125 kg	276 lb
Contrapeso (ligero)	100 kg	221 lb
Contrapeso (adicional)	250 kg	551 lb
Balancín largo	15 kg	33 lb
Cadenas de acero	100 kg	221 lb

### Sistema de desplazamiento

Velocidad de desplazamiento – Alta	4,5 km/h	2,8 mph
Velocidad de desplazamiento – Baja	2,6 km/h	1,6 mph
Fuerza de tracción máxima – Velocidad alta	15,6 kN	3.507 lbf
Fuerza de tracción máxima – Velocidad baja	26,8 kN	6.025 lbf
Presión sobre el suelo – Peso mínimo	24,2 kPa	3,5 lb/pulg <sup>2</sup>
Presión sobre el suelo – Peso máximo	29,0 kPa	4,2 lb/pulg <sup>2</sup>
Subida de pendientes (máxima)	30 grados	

### Capacidades de llenado de servicio

Sistema de refrigeración	4,0 L	1,1 gal
Aceite del motor	4,0 L	1,1 gal
Depósito de combustible	45,0 L	11,9 gal
Depósito hidráulico	18,0 L	4,8 gal
Sistema hidráulico	35,0 L	9,2 gal

### Sistema hidráulico

Sistema hidráulico con detección de carga con bomba de pistones de caudal variable		
Caudal de bomba a 2.400 rev/min	100 L/min	26 gal/min
Presión de funcionamiento – Equipo	245 bar	3.553 psi
Presión de funcionamiento – Desplazamiento	245 bar	3.553 psi
Presión de funcionamiento – Giro	176 bar	2.553 lb/pulg <sup>2</sup>
Circuito auxiliar: principal		
Caudal*	65 L/min	17 gal/min
Presión*	245 bar	3.553 lb/pulg <sup>2</sup>
Circuito auxiliar: secundario		
Caudal*	25 L/min	7,0 gal/min
Presión*	245 bar	3.553 lb/pulg <sup>2</sup>
Fuerza de excavación – Balancín (estándar)	13,8 kN	3.102 lbf
Fuerza de excavación – Balancín (largo)	12,3 kN	2.765 lbf
Fuerza de excavación – Cucharón	23,3 kN	5.238 lbf

\*El caudal y la presión no son combinables. Con carga, cuando el caudal aumenta, la presión disminuye.

### Sistema de giro

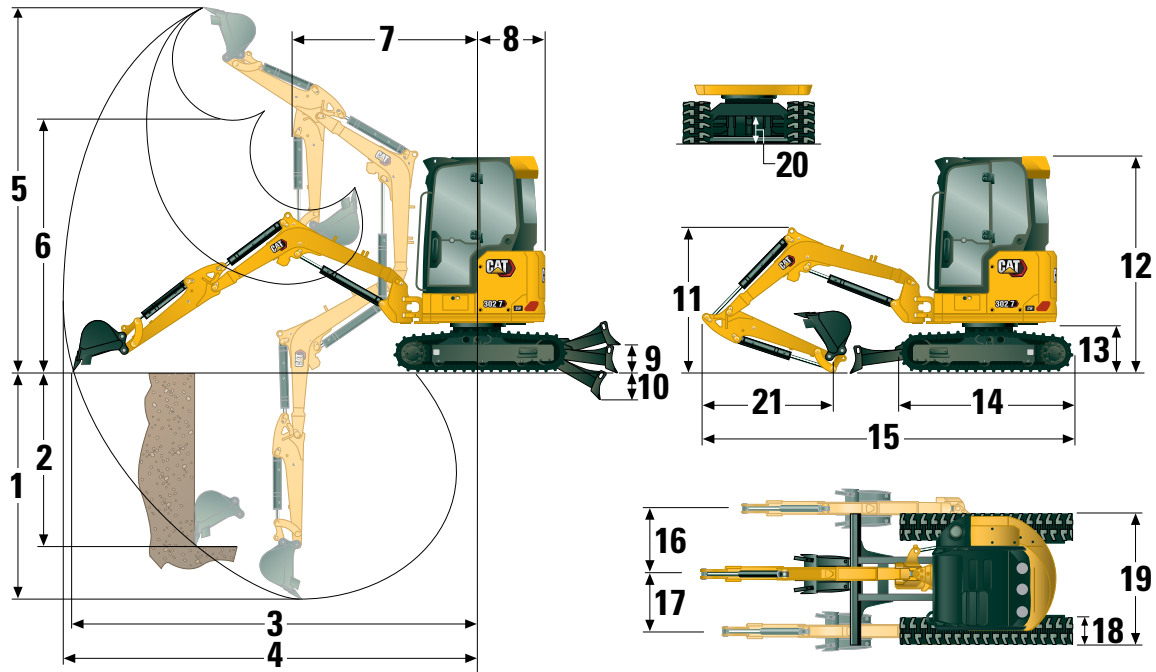
Velocidad de giro de la máquina	9,0 rev/min	
Giro de la pluma – Izquierda	75 grados	
Giro de la pluma – Derecha	50 grados	

### Hoja

Anchura	1.570 mm	61,8 pulg
Altura	320 mm	12,6 pulg

### Certificación: cabina y techo

Estructura de protección antivuelco (ROPS, Roll Over Protective Structure)	ISO 12117-2:2008
Estructura de protección en caso de vuelcos (TOPS, Tip Over Protective Structure)	ISO 12117:1997
Protección superior	ISO 10262:1998 (Nivel I)



## Dimensiones

	Balancín estándar	Balancín largo
1 Profundidad de excavación	2.510 mm (98,8 pulg)	2.710 mm (106,7 pulg)
2 Frente vertical	1.870 mm (73,6 pulg)	2.050 mm (80,7 pulg)
3 Alcance máximo a nivel del suelo	4.510 mm (177,6 pulg)	4.710 mm (185,4 pulg)
4 Alcance máximo	4.660 mm (183,5 pulg)	4.850 mm (190,9 pulg)
5 Altura máxima de excavación	4.270 mm (168,1 pulg)	4.390 mm (172,8 pulg)
6 Espacio libre de descarga máximo	2.950 mm (116,1 pulg)	3.070 mm (120,9 pulg)
7 Alcance de la pluma	1.710 mm (67,3 pulg)	1.730 mm (68,1 pulg)
8 Giro de la cola		
sin contrapeso	775 mm (30,5 pulg)	775 mm (30,5 pulg)
con contrapeso (ligero)	845 mm (33,3 pulg)	845 mm (33,3 pulg)
con contrapeso (adicional)	890 mm (35,0 pulg)	890 mm (35,0 pulg)
9 Altura máxima de la cuchilla	395 mm (15,6 pulg)	395 mm (15,6 pulg)
10 Profundidad máxima de la cuchilla	515 mm (20,3 pulg)	515 mm (20,3 pulg)
11 Altura de la pluma en posición de transporte	1.560 mm (61,4 pulg)	1.650 mm (65,0 pulg)
12 Altura de transporte total	2.480 mm (97,6 pulg)	2.480 mm (97,6 pulg)
13 Altura del cojinete de giro	560 mm (22,0 pulg)	560 mm (22,0 pulg)
14 Longitud total del tren de rodaje	2.010 mm (79,1 pulg)	2.010 mm (79,1 pulg)
15 Longitud de transporte total†	4.240 mm (166,9 pulg)	4.280 mm (168,5 pulg)
16 Giro de la pluma, derecha	830 mm (32,7 pulg)	830 mm (32,7 pulg)
17 Giro de la pluma, izquierda	605 mm (23,8 pulg)	605 mm (23,8 pulg)
18 Anchura de la zapata/cadena de caucho	300 mm (11,8 pulg)	300 mm (11,8 pulg)
19 Anchura de la cadena	1.570 mm (61,8 pulg)	1.570 mm (61,8 pulg)
20 Altura libre sobre el suelo	310 mm (12,2 pulg)	310 mm (12,2 pulg)
21 Longitud del balancín	1.060 mm (41,7 pulg)	1.260 mm (49,6 pulg)

†La longitud de transporte total depende de la posición de la hoja durante el transporte.

# Miniexcavadora 302.7 CR

## Cabina

Capacidades de elevación – Configuración mínima			Radio del punto de elevación – 2 m (6,6 pies)			Radio del punto de elevación – 3 m (9,8 pies)			Radio del punto de elevación (máximo)			
			Parte delantera		Lateral	Parte delantera		Lateral	Parte delantera		Lateral	m (pies)
Altura del punto de elevación			Hoja bajada	Hoja subida		Hoja bajada	Hoja subida		Hoja bajada	Hoja subida		
3 m (9,8 pies)	Balancín estándar	kg (lb)			*777 (*1.713)	567 (1.250)	493 (1.087)	*470 (*1.036)	*470 (*1.036)	416 (917)	3,30 (10,8)	
	Balancín largo	kg (lb)						*378 (*833)	*378 (*833)	368 (811)	3,54 (11,6)	
2 m (6,6 pies)	Balancín estándar	kg (lb)			*886 (*1.953)	553 (1.219)	479 (1.056)	*426 (*939)	363 (800)	315 (694)	3,86 (12,7)	
	Balancín largo	kg (lb)			*799 (*1.761)	553 (1.219)	479 (1.056)	*347 (*765)	331 (730)	287 (633)	4,06 (13,3)	
1 m (3,3 pies)	Balancín estándar	kg (lb)			*1.162 (*2.562)	517 (1.140)	445 (981)	*443 (*977)	330 (728)	286 (631)	4,03 (13,2)	
	Balancín largo	kg (lb)			*1.097 (*2.418)	515 (1.135)	443 (977)	*360 (*794)	303 (668)	262 (578)	4,22 (13,8)	
0 m (0 pies)	Balancín estándar	kg (lb)	*1.194 (*2.632)	928 (2.046)	767 (1.691)	*1.299 (*2.864)	493 (1.087)	422 (930)	*525 (*1.157)	345 (761)	298 (657)	3,85 (12,6)
	Balancín largo	kg (lb)	*1.190 (*2.623)	914 (2.015)	754 (1.662)	*1.282 (*2.826)	486 (1.071)	415 (915)	*420 (*926)	313 (690)	270 (595)	4,05 (13,3)

El peso mínimo incluye cabina, cadenas de caucho, operador, depósito de combustible lleno y hoja; no incluye contrapeso adicional.

Capacidades de elevación – Configuración máxima			Radio del punto de elevación – 2 m (6,6 pies)			Radio del punto de elevación – 3 m (9,8 pies)			Radio del punto de elevación (máximo)			
			Parte delantera		Lateral	Parte delantera		Lateral	Parte delantera		Lateral	m (pies)
Altura del punto de elevación			Hoja bajada	Hoja subida		Hoja bajada	Hoja subida		Hoja bajada	Hoja subida		
3 m (9,8 pies)	Balancín estándar	kg (lb)			*777 (*1.713)	734 (1.618)	595 (1.312)	*470 (*1.036)	*470 (*1.036)	*470 (*1.036)	3,30 (10,8)	
	Balancín largo	kg (lb)						*378 (*833)	*378 (*833)	*378 (*833)	3,54 (11,6)	
2 m (6,6 pies)	Balancín estándar	kg (lb)			*886 (*1.953)	719 (1.585)	581 (1281)	*426 (*939)	*426 (*939)	392 (864)	3,86 (12,7)	
	Balancín largo	kg (lb)			*799 (*1.761)	721 (1.590)	583 (1.285)	*347 (*765)	*347 (*765)	*347 (*765)	4,06 (13,3)	
1 m (3,3 pies)	Balancín estándar	kg (lb)			*1.162 (*2.562)	684 (1.508)	548 (1.208)	*443 (*977)	*443 (*977)	360 (794)	4,03 (13,2)	
	Balancín largo	kg (lb)			*1.097 (*2.418)	683 (1.506)	547 (1.206)	*360 (*794)	*360 (*794)	332 (732)	4,22 (13,8)	
0 m (0 pies)	Balancín estándar	kg (lb)	*1.194 (*2.632)	*1.194 (*2.632)	939 (2.070)	*1.299 (*2.864)	659 (1.453)	525 (1.157)	*525 (*1.157)	464 (1.023)	375 (827)	3,85 (12,6)
	Balancín largo	kg (lb)	*1.190 (*2.623)	*1.190 (*2.623)	928 (2.046)	*1.282 (*2.826)	653 (1.440)	519 (1.144)	*420 (*926)	*420 (*926)	344 (758)	4,05 (13,3)

El peso máximo incluye cabina, cadenas de acero, contrapeso adicional, operador, depósito de combustible lleno y hoja.

## Techo

Capacidades de elevación – Configuración mínima			Radio del punto de elevación – 2 m (6,6 pies)			Radio del punto de elevación – 3 m (9,8 pies)			Radio del punto de elevación (máximo)			
			Parte delantera		Lateral	Parte delantera		Lateral	Parte delantera		Lateral	m (pies)
Altura del punto de elevación			Hoja bajada	Hoja subida		Hoja bajada	Hoja subida		Hoja bajada	Hoja subida		
3 m (9,8 pies)	Balancín estándar	kg (lb)			*777 (*1.713)	535 (1.179)	466 (1.027)	*470 (*1.036)	450 (992)	393 (866)	3,30 (10,8)	
	Balancín largo	kg (lb)						*378 (*833)	*378 (*833)	348 (767)	3,54 (11,6)	
2 m (6,6 pies)	Balancín estándar	kg (lb)			*886 (*1.953)	520 (1.146)	452 (996)	*426 (*939)	340 (750)	296 (653)	3,86 (12,7)	
	Balancín largo	kg (lb)			*799 (*1.761)	523 (1.153)	455 (1.003)	*347 (*765)	311 (686)	270 (595)	4,06 (13,3)	
1 m (3,3 pies)	Balancín estándar	kg (lb)			*1.162 (*2.562)	485 (1.069)	418 (922)	*443 (*977)	308 (679)	268 (591)	4,03 (13,2)	
	Balancín largo	kg (lb)			*1.097 (*2.418)	485 (1.069)	418 (922)	*360 (*794)	284 (626)	246 (542)	4,22 (13,8)	
0 m (0 pies)	Balancín estándar	kg (lb)	*1.194 (*2.632)	868 (1.914)	719 (1.585)	*1.299 (*2.864)	460 (1.014)	395 (871)	*525 (*1.157)	321 (708)	278 (613)	3,85 (12,6)
	Balancín largo	kg (lb)	*1.190 (*2.623)	860 (1.896)	711 (1.567)	*1.282 (*2.826)	456 (1.005)	390 (860)	*420 (*926)	293 (646)	253 (558)	4,05 (13,3)

El peso mínimo incluye techo, cadenas de caucho, operador, depósito de combustible lleno y hoja; no incluye contrapeso adicional.

Capacidades de elevación – Configuración máxima			Radio del punto de elevación – 2 m (6,6 pies)			Radio del punto de elevación – 3 m (9,8 pies)			Radio del punto de elevación (máximo)			
			Parte delantera		Lateral	Parte delantera		Lateral	Parte delantera		Lateral	m (pies)
Altura del punto de elevación			Hoja bajada	Hoja subida		Hoja bajada	Hoja subida		Hoja bajada	Hoja subida		
3 m (9,8 pies)	Balancín estándar	kg (lb)			*777 (*1.713)	703 (1.550)	572 (1.261)	*470 (*1.036)	*470 (*1.036)	*470 (*1.036)	3,30 (10,8)	
	Balancín largo	kg (lb)						*378 (*833)	*378 (*833)	*378 (*833)	3,54 (11,6)	
2 m (6,6 pies)	Balancín estándar	kg (lb)			*886 (*1.953)	688 (1.517)	558 (1.230)	*426 (*939)	*426 (*939)	375 (827)	3,86 (12,7)	
	Balancín largo	kg (lb)			*799 (*1.761)	690 (1.521)	559 (1.232)	*347 (*765)	*347 (*765)	344 (758)	4,06 (13,3)	
1 m (3,3 pies)	Balancín estándar	kg (lb)			*1.162 (*2.562)	653 (1.440)	524 (1.155)	*443 (*977)	423 (933)	343 (756)	4,03 (13,2)	
	Balancín largo	kg (lb)			*1.097 (*2.418)	652 (1.437)	523 (1.153)	*360 (*794)	*360 (*794)	316 (697)	4,22 (13,8)	
0 m (0 pies)	Balancín estándar	kg (lb)	*1.194 (*2.632)	1.177 (2.595)	897 (1.978)	*1.299 (*2.864)	628 (1.385)	501 (1.105)	*525 (*1.157)	442 (974)	357 (787)	3,85 (12,6)
	Balancín largo	kg (lb)	*1.190 (*2.623)	1.166 (2.571)	887 (1.955)	*1.282 (*2.826)	622 (1.371)	495 (1.091)	*420 (*926)	406 (895)	327 (721)	4,05 (13,3)

El peso máximo incluye techo, cadenas de acero, contrapeso adicional, operador, depósito de combustible lleno y hoja.

\*Las cargas anteriores cumplen el estándar de capacidad de elevación de excavadoras hidráulicas ISO 10567:2007. No exceden el 87 % de la capacidad hidráulica de elevación ni el 75 % de la carga de vuelco. El peso del cucharón excavador no está incluido en este cuadro. Las capacidades de elevación indicadas son para el balancín estándar.

## Equipos estándar y opcionales

Los equipos estándar y opcionales pueden variar. Consulte a su distribuidor Cat para obtener más información.

	Estándar	Opcional		Estándar	Opcional
<b>MOTOR</b>			<b>CABINA DEL OPERADOR (continuación)</b>		
Motor Cat® C1.1 Turbo (Tier 4 Final de la EPA de EE. UU./Stage V de la UE)	✓		Cinturón de seguridad retráctil de gran visibilidad (75 mm/3 pulg)	✓	
Funcionamiento en vacío del motor automático	✓		Sistema de recordatorio de cinturón de seguridad		✓
Parada del motor en vacío automática	✓		Percha para abrigo	✓	
Desplazamiento de dos velocidades automático	✓		Soporte para vasos	✓	
Separador de combustible/agua	✓		Bolsillo portaobjetos	✓	
Potencia según demanda (no disponible en todas las regiones)	✓		Claraboya	✓	
Bomba de pistones de caudal variable	✓		Refuerzos de montaje para la parte frontal	✓	
Detección de carga/sistema hidráulico de reparto de caudal	✓		Señal/bocina de alarma	✓	
<b>SISTEMA HIDRÁULICO</b>			Luz interior (solo cabina)	✓	
Bomba electrónica con tecnología inteligente	✓		Luz de pluma, halógena (no disponible en todas las regiones)	✓	
Acumulador	✓		Luces LED delanteras		✓
Freno de rotación automático	✓		Luces LED delanteras y traseras		✓
Tuberías hidráulicas auxiliares	✓		Luz LED de la pluma		✓
Caudal auxiliar de una y dos vías	✓		Espacio de servicio para teléfono móvil	✓	
Flujo continuo auxiliar	✓		Retrovisores izquierdo y derecho de la cabina (varían según la región)	✓	
Desconexiones rápidas de las líneas auxiliares	✓		Radio – Bluetooth®, auxiliar, micrófono, USB (solo carga) (solo cabina)		✓
<b>CABINA DEL OPERADOR</b>			Monitor LCD en color de última generación (IP66)	✓	
Techo basculante o cabina basculante	✓		– Indicadores de temperatura del refrigerante y nivel de combustible	✓	
Cabina con aire acondicionado		✓	– Control de la máquina y de mantenimiento	✓	
Cabina con calefacción		✓	– Ajustes de rendimiento y de la máquina	✓	
Protección superior: ISO 10262:1998 (Nivel I)	✓		– Código de seguridad numérico	✓	
ROPS: ISO 12117-2:2008	✓		– Varios idiomas	✓	
TOPS: ISO 12117:1997	✓		– Horómetro con interruptor de activación	✓	
Modo de dirección con palancas tipo joystick	✓		– Dial de pulsación breve (solo cabina)	✓	
Control de crucero en desplazamiento	✓		Monitor avanzado de última generación		✓
Cambiador de la disposición de los mandos (opcional en algunas regiones)	✓		– Pantalla táctil		✓
Posamuñecas ajustables	✓		– Sistema de referencia en la obra		✓
Alfombrilla lavable	✓		– Compatible con cámara de alta definición (IP68 e IP69K)		✓
Pedales de desplazamiento y palancas manuales	✓		– Código de seguridad numérico		✓
Sin pedales de desplazamiento ni palancas manuales (opcional en algunas regiones)		✓			
Seguridad de la máquina	✓				
Llave estándar con código de acceso	✓				
Arranque por pulsación con llavero/código de acceso		✓			
Asiento de tela con suspensión (solo cabina)	✓				
Asiento de vinilo con suspensión (solo techo)	✓				
Asiento de vinilo sin suspensión (solo techo) (no disponible en todas las regiones)		✓			
Bloqueo hidráulico: todos los controles	✓				

# Miniexcavadora 302.7 CR

## Equipos estándar y opcionales

Los equipos estándar y opcionales pueden variar. Consulte a su distribuidor Cat para obtener más información.

	Estándar	Opcional		Estándar	Opcional
<b>TREN DE RODAJE</b>			<b>SISTEMA ELÉCTRICO</b>		
Correa de caucho (300 mm/11,8 pulg de anchura)	✓		Batería de 12 voltios	✓	
Cadena de acero (300 mm/11,8 pulg de anchura)		✓	Software (máquina y monitor)	✓	
Hoja de empuje	✓		Baterías sin mantenimiento	✓	
Hoja de empuje con flotación	✓		Bloqueo/etiquetado de desconexión de la batería	✓	
Amarres en el bastidor de cadenas	✓		Señal/bocina de alarma	✓	
<b>PLUMA, BALANCÍN Y VARILLAJES</b>			<b>PROTECCIONES</b>		
Pluma de una pieza (2.085 mm/82,1 pulg)	✓		Toma de corriente de 12 voltios	✓	
Balancín estándar (1.060 mm/41,7 pulg)	✓		Product Link PL243 (se aplican las normativas)		✓
Balancín largo (1.260 mm/49,6 pulg)		✓	Product Link PLE643 (se aplican las normativas)		✓
Capacidad para pala frontal	✓		Alarma de desplazamiento (de serie en algunas regiones)		✓
Con bulones	✓		<b>OTROS</b>		
Acoplamiento manual de bloqueo doble		✓	Capacidad para aceite biodegradable		✓
Preinstalación para pulgar de retención (no disponible en todas las regiones)	✓		Drenaje ecológico		✓
Válvula de control de descenso de la pluma (solo Europa)	✓		Calentador de camisa de agua		✓
Válvula de control de descenso del balancín (solo Europa)	✓		Contrapeso ligero (100 kg/221 lb)		✓
Argolla de elevación certificada (opcional en algunas regiones)	✓		Contrapeso adicional (250 kg/551 lb)		✓
Los implementos incluyen acoplamientos, elementos de retención, cucharones, ahoyadores y martillos		✓			
Tuberías hidráulicas auxiliares secundarias		✓			
Tuberías de desviación de cucharón		✓			
Válvula anticaída de la pluma		✓			
Válvula anticaída del balancín		✓			
Líneas de acoplamiento rápido hidráulico (no disponible en todas las regiones)		✓			

# Declaración medioambiental de la 302.7 CR (tren de rodaje fijo)

La siguiente información se aplica a la máquina en el momento de su fabricación final, tal y como está configurada para su venta en las regiones contempladas en este documento. El contenido de esta declaración es válido a partir de la fecha de emisión; sin embargo, el contenido relacionado con las características y especificaciones de la máquina está sujeto a cambios sin previo aviso. Para obtener más información, consulte el Manual de funcionamiento y mantenimiento de la máquina.

Para obtener más información sobre la sostenibilidad en acción y nuestro progreso, visite

<https://www.caterpillar.com/en/company/sustainability>.

## Motor

- El motor Cat® C1.1 cumple los estándares de emisiones Tier 4 Final de la EPA de EE. UU. y Stage V de la UE.
- Los motores diésel Cat deben utilizar ULSD (combustible diésel con contenido muy bajo en azufre con 15 ppm de azufre o menos) o ULSD mezclado con los siguientes combustibles con menor intensidad de carbono\*\* hasta:
  - ✓ 20 % de biodiésel FAME (éster metílico de ácidos grasos)
  - ✓ 100 % de diésel renovable, HVO (aceite vegetal hidrotratado) y GTL (gas a líquido)

Consulte las directrices para su correcta aplicación. Consulte a su distribuidor Cat o las "Recomendaciones de líquidos para máquinas de Caterpillar"

(SEBU6250) para obtener más información.

*\*Los motores sin dispositivos de postratamiento pueden usar mezclas más altas, hasta un 100 % de biodiésel (para el uso de mezclas superiores al 20 % de biodiésel, consulte a su distribuidor Cat).*

*\*\* Las emisiones de gases de efecto invernadero en el tubo de escape de los combustibles con menor intensidad de carbono son básicamente las mismas que las de los combustibles tradicionales.*

## Aire acondicionado

- El sistema de aire acondicionado de esta máquina contiene el refrigerante con gas fluorado de efecto invernadero R134a (potencial de calentamiento global = 1.430). El sistema contiene 1,0 kg de refrigerante, equivalente de CO<sub>2</sub> de 1430 toneladas métricas.

## Pintura

- En función de la mejor información disponible, la concentración máxima permitida, medida en partes por millón (ppm), de los siguientes metales pesados en la pintura son:
  - Bario < 0,01 %
  - Cadmio < 0,01 %
  - Cromo < 0,01 %
  - Plomo < 0,01 %

## Niveles de ruido

Nivel de presión acústica en los oídos del operador\*: 78 dB(A) (ISO 6396:2008)

Nivel de potencia acústica exterior\*\* 94 dB(A) (ISO 6395:2008)

\*Los niveles de presión acústica dinámica en los oídos del operador según la norma ISO 6396:2008. Las mediciones se realizaron con las puertas y ventanillas de la cabina cerradas.

\*\*El nivel de potencia acústica indicado para las configuraciones con marcado CE, cuando se mide según el procedimiento y las condiciones de prueba que se especifican en 2000/14/CE.

## Aceites y fluidos

- En las fábricas de Caterpillar se usan refrigerantes de etilenglicol. El refrigerante/anticongelante para motor diésel (DEAC, Diesel Engine Antifreeze/Coolant) Cat y el refrigerante de larga duración (ELC, Extended Life Coolant) Cat pueden reciclarse. Consulte a su distribuidor Cat para obtener más información.
- Cat BIO HYDO™ Advanced es un aceite hidráulico biodegradable que cuenta con la aprobación Ecolabel de la UE.
- Es posible que haya otros fluidos. Consulte el Manual de funcionamiento y mantenimiento o la Guía de aplicación e instalación para obtener recomendaciones sobre los fluidos y conocer los intervalos de mantenimiento.

## Características y tecnologías

- Las siguientes características y tecnologías pueden contribuir a un ahorro de combustible o a una reducción de las emisiones de carbono. Las características pueden variar. Consulte a su distribuidor Cat para obtener más información.
  - Los sistemas hidráulicos avanzados equilibran la potencia y la eficiencia
  - La potencia según demanda proporciona eficiencia y potencia en todo momento cuando se necesita y es transparente para el operador
  - Funcionamiento en vacío automático y parada automática del motor
  - Los intervalos de mantenimiento ampliados reducen el consumo de filtros y fluidos
  - Remote Flash y Remote Troubleshoot (si están disponibles)

## Reciclaje

- Los materiales incluidos en las máquinas se clasifican como se indica a continuación con un porcentaje de peso aproximado. Debido a las variaciones de las configuraciones del producto, los valores que se muestran en la tabla podrían variar

Tipo de material	Porcentaje de peso
Acero	65,26 %
Hierro	13,07 %
Revestimiento de caucho	8,59 %
Otros	3,04 %
Metal no ferroso	2,93 %
Plástico	2,67 %
Fluido	2,35 %
Sin categorizar	0,85 %
Metal mixto y no metal	0,68 %
Metal mixto	0,54 %
No metálico mixto	0,02 %
Total	100 %

- Una máquina con una mayor tasa de reciclabilidad garantizará un uso más eficiente de los valiosos recursos naturales y aumentará el valor del producto al final de su vida útil. Según la norma ISO 16714:2008 (Maquinaria de movimiento de tierras – Reciclabilidad y recuperabilidad – Terminología y método de cálculo), el índice de reciclabilidad se define como el porcentaje en masa (fracción de masa en porcentaje) de la máquina nueva potencialmente reciclable, reutilizable o ambas cosas. Todas las piezas de la lista de materiales se evalúan primero por tipo de componente basándose en una lista de componentes definida por las normas ISO 16714:2008 y de la CEMA (Asociación de Fabricantes de Maquinaria de Construcción) de Japón. Las piezas restantes se evalúan además para su reciclado en función del tipo de material. Debido a las variaciones de las configuraciones del producto, los valores que se muestran en la tabla podrían variar.  
Reciclabilidad – 95 %
- Los datos ofrecidos anteriormente se basan en la configuración del producto proporcionada por el grupo del producto individual.

# Miniexcavadora 302.7 CR

---

Si desea obtener más información sobre los productos Cat, los servicios de nuestros distribuidores y las soluciones que ofrecemos para el sector, visite nuestro sitio web [www.cat.com](http://www.cat.com)

© 2024 Caterpillar  
Reservados todos los derechos.

Materiales y especificaciones sujetos a cambios sin previo aviso. Las máquinas que se muestran en este catálogo pueden incluir equipos opcionales. Consulte a su distribuidor Cat para conocer las opciones disponibles.

CAT, CATERPILLAR, LET'S DO THE WORK, sus respectivos logotipos, el color "Caterpillar Corporate Yellow", la imagen comercial de "Power Edge" y de Cat "Modern Hex", así como la identidad corporativa y de producto utilizada en el presente documento, son marcas comerciales de Caterpillar y no pueden utilizarse sin autorización.

ASH98349-05 (07-2024)  
Sustituye a ASH98349-04  
Número de versión: 07A  
(Global excluding  
China and Japan)

