



**GUÍA DE REFERENCIA DE PIEZAS DE LOS  
MINICARGADORES, CARGADORES DE CADENAS  
COMPACTOS Y CARGADORES TODOTERRENO  
DE LAS SERIES D/D2**

**LET'S DO THE WORK.™**






# » PROTEJA SU INVERSIÓN CON PIEZAS ORIGINALES CAT®

Gracias por elegir los Minicargadores, Cargadores de Cadenas Compactos o Cargadores Todoterreno de las Series D/D2 Cat®.

Esta guía está diseñada para proporcionarle una referencia rápida de las piezas y los números de pieza que necesita para mantener su máquina Cat funcionando con la máxima eficiencia. Lea y comprenda siempre el Manual de Operación y Mantenimiento de la máquina antes de realizar cualquier tipo de mantenimiento.

## MANTENIMIENTO

El mantenimiento preventivo prolonga la vida de su máquina y protege su inversión. Solo Caterpillar conoce los requisitos de filtrado y Lubricación de los equipos Cat y ofrece kits de piezas que se ajustan a los ciclos de mantenimiento de su máquina.

PIEZAS DE REPARACIÓN PROGRAMADA	
	GRASAS
	FLUIDOS DE ESCAPE DE COMBUSTIBLE DIÉSEL
	INTERVALOS DE SERVICIO DE MANTENIMIENTO PLANIFICADO

## PIEZAS DE REPUESTO

Con el mantenimiento adecuado se minimiza la necesidad de realizar reparaciones y reemplazos. En caso de que se requieran piezas de repuesto, el uso de piezas Cat originales ayuda a maximizar el rendimiento de la máquina y mantiene un alto valor de reventa.

PIEZAS DE DESGASTE	
	OFERTAS DE CADENAS DE CAUCHO
	NEUMÁTICOS FLEXPOR
	PIEZAS DEL TREN DE RODAJE
	HERRAMIENTAS DE CORTE
PIEZAS DE REPARACIÓN	
	BATERÍAS
	PIEZAS DEL MOTOR
	VIDRIO DE LA CABINA
	LUCES
PIEZAS DE MEJORA	
	DESCONEXIONES RÁPIDAS

## GRASAS

Nombre del producto Cat anterior	GRASAS DE MANTENIMIENTO ESTÁNDAR		
	Cat Ultra5 Moly #1	Cat Ultra5 Moly #2	Cat Advanced 3 Moly
Nombre del producto Cat actual	Grasa 1 de aplicación extrema Cat	Grasa 2 de aplicación extrema Cat	Grasa de aplicación principal Cat
Grado (NLGI)	1	2	2
Punto de fusión °C (°F)	260 (500)	260 (500)	260 (500)
Temperatura ambiente °C (°F)	-35 a +40 (-31 a +104)	30 a +50 (-22 a +122)	-20 a +40 (-4 a +104)
Tipo de aceite de base	Mineral	Mineral	Mineral
Color	Gris oscuro	Gris oscuro	Gris oscuro
Cartucho (390 g/14 oz)	452-5996	452-6001	452-6006
Cubo plástico (5 kg/11 lb)	-	-	-
Cubo plástico (16 kg/35 lb)	452-5999	452-6004	452-6009
Tonel (55 kg/120 lb)	452-5998	452-6003	452-6008
Tambor (180 kg/400 lb)	452-5997	452-6002	452-6007



GRASAS PARA APLICACIONES Y ENTORNOS ÚNICOS			
Cat Arctic Platinum	Cat Desert Gold	Cat de uso múltiple	Pasta para martillos
Grasa de aplicación extrema Cat: clima ártico	Grasa de aplicación extrema Cat: desierto	Grasa de servicio general Cat	
0	2	2	2
230 (446)	280 (536)	260 (500)	230 (446)
-35 a +40 (-31 a +104)	30 a +50 (-22 a +122)	-30 a +40 (-22 a +104)	-20 a +1.100 (-4 a +2.012)
Semisintético	Mineral	Mineral	Mineral
Gris oscuro	Gris oscuro	Azul	Bronce
508-2184	452-6016	452-6011	130-6951 (estándar) 317-8491 (lubricación automática)
-	-	-	133-8807
508-2187	452-6019	452-6014	-
508-2186	452-6018	452-6013	-
508-2185	452-6017	452-6012	-



## FLUIDOS DE ESCAPE DE COMBUSTIBLE DIÉSEL

Los fluidos de escape de combustible diésel de Cat garantizan que su máquina cumpla con todos los requisitos de emisiones Tier 4 de la EPA de EE.UU., al mismo tiempo que le permiten ahorrar tiempo y combustible durante los ciclos de recarga.

NÚMERO DE PIEZA (32,5 % UREA)	TAMAÑO DEL RECIPIENTE
350-8733	9,4 litros (2,5 gal EE.UU.)
350-8734	Recipiente de 1.000 litros (264 gal EE.UU.)

# INTERVALOS DE SERVICIO DE MANTENIMIENTO PLANIFICADO

MINICARGADOR		500 horas										1.000 horas			1.500 horas	3.000 horas			
		Cambio de aceite o filtro del motor		Filtro de aire		Cambio del filtro de combustible		Lubricar la máquina	Tanque hidráulico	Aire de la cabina*		Aire de la cabina*	Motor	Cambio de aceite hidráulico/filtro		Aceite de cadena de impulsión	Cárter del motor	Aceite hidráulico**	
Modelo de ventas	Prefijo del número de serie	Filtro	Cant. de aceite en litros (gal EE.UU.) DEO-ULS™	Elemento primario	Elemento secundario	Elemento en línea	Elemento primario	Grasa para aplicaciones de alta calidad	Elemento de respiradero	Elemento de aire fresco	Elemento de recirculación	Correa del compresor de A/A	Correa	Elemento de filtro	Sello (caja)	Sello (tapón)	Cant. de aceite en litros (gal EE.UU.) DEO-ULS™ (c/u)	Elemento de respiradero	Cant. de aceite en litros (gal EE.UU.) Hydo Adv 10
226D	HRD00001- HRD04181	220-1523	9 (2,4)	415-2592	415-2593	416-5884	363-5819	452-6006	420-9748	265-6619	265-6618	248-3100	513-8590	421-5479	4F-4097 (2 unidades)	117-8804	7 (1,9)	443-0374	35 (9,2)
	HRD04182- HRD99999, HR6					541-6956													
232D	DPR00001- DPR01498	220-1523	9 (2,4)	415-2592	415-2593	416-5884	363-5819	452-6006	420-9748	265-6619	265-6618	248-3100	513-8590	421-5479	4F-4097 (2 unidades)	117-8804	7 (1,9)	443-0374	35 (9,2)
	DPR01499- DPR99999, EH2					541-6956													
236D	BGZ00001- BGZ05265	377-6969	12 (3,1)	110-6326	110-6331	416-5884	363-5819	452-6006	258-2829	265-6619	265-6618	198-8354	5L-3979	348-1862 # O BIEN 421-5479 ##	095-1671 # O BIEN 4F-4097 (2 unidades) ##	6V-5048 # O BIEN 117-8804 ##	9 (2,4)	421-1888	39 (10,3)
	BGZ05266- BGZ99999, K2D					541-6956													
242D	DZT00001- DZT05407	377-6969	12 (3,1)	110-6326	110-6331	416-5884	363-5819	452-6006	258-2829	265-6619	265-6618	198-8354	5L-3979	348-1862 # O BIEN 421-5479 ##	095-1671 # O BIEN 4F-4097 (2 unidades) ##	6V-5048 # O BIEN 117-8804 ##	9 (2,4)	421-1888	39 (10,3)
	DZT05408- DZT99999, HFB					541-6956													
246D	BYF00001- BYF05064	377-6969	12 (3,1)	110-6326	110-6331	416-5884	363-5819	452-6006	258-2829	265-6619	265-6618	198-8354	5L-3979	348-1862 # O BIEN 421-5479 ##	095-1671 # O BIEN 4F-4097 (2 unidades) ##	6V-5048 # O BIEN 117-8804 ##	13 (3,4)	421-1888	39 (10,3)
	BYF05065- BYF99999, PN5					541-6956													
262D	DTB00001- DTB10318	377-6969	12 (3,1)	110-6326	110-6331	416-5884	363-5819	452-6006	258-2829	265-6619	265-6618	198-8354	5L-3979	348-1862 # O BIEN 421-5479 ##	095-1671 # O BIEN 4F-4097 (2 unidades) ##	6V-5048 # O BIEN 117-8804 ##	13 (3,4)	421-1888	39 (10,3)
	DTB10319- DTB99999, RE5					541-6956													
272D	B5W, GSL	377-6969	14 (3,7)	110-6326	110-6331	416-5884	363-5819	452-6006	258-2829	265-6619	265-6618	241-2894	482-8388	348-1862	095-1671	6V-5048,	11 (2,9)	471-3172	39 (10,3)
272D XHP	SHY, ETL																		
272D2	BL200001- BL201387	377-6969	14 (3,7)	110-6326	110-6331	416-5884	363-5819	452-6006	258-2829	265-6619	265-6618	241-2894*** o bien 488-5278^^^	482-8388	348-1862# o bien 421-5479##	095-1671# o bien 4F-4097 (2 unidades)##	6V-5048# o bien 117-8804##	11 (2,9)	471-3172	39 (10,3)
	BL201388- BL299999					541-6956													
272D2 XHP	MD200001- MD201107	377-6969	14 (3,7)	110-6326	110-6331	416-5884	363-5819	452-6006	258-2829	265-6619	265-6618	241-2894*** o bien 488-5278^^^	482-8388	348-1862# o bien 421-5479##	095-1671# o bien 4F-4097 (2 unidades)##	6V-5048# o bien 117-8804##	11 (2,9)	471-3172	39 (10,3)
	MD201108- MD299999					541-6956													

El ciclo de 1.000 horas incluye los números de pieza de 500 horas. El ciclo de 1.500 horas incluye los números de pieza de 500 horas. El ciclo de mantenimiento planificado de 3.000 horas incluye los números de pieza de 1.500 y 1.000 horas.

\*Solo máquinas con cabina cerrada.

** Tipo de fluido	Servicios S•O•S <sup>SM</sup> de 500 horas	Intervalo
Cat HYDO Advance 10	No	3.000
	Sí	6.000
No Cat HYDO Advanced 10	No	2.000
	Sí	4.000

\*\*\*272D2: BL200001-BL200610; 272D2 XHP: MD200001-MD200459

^^^272D2: BL200611-BL299999; 272D2 XHP: MD200460-MD299999

#236D: BGZ00001-BGZ02176; 242D: DZT00001-DZT01992; 246D: BYF00001-BYF02431; 262D: DTB00001-DTB04501

## 236D: BGZ02177-BGZ99999; 242D: DZT01993-DZT99999; 246D: BYF02432-BYF99999; 262D: DTB04502-DTB99999; 272D2: BL200001-BL299999; 272D2 XHP: MD200001-MD299999

# INTERVALOS DE SERVICIO DE MANTENIMIENTO PLANIFICADO (CONTINUACIÓN)

CARGADOR DE CADENAS COMPACTO		250 horas iniciales		500 horas								1.000 horas					1.500 horas	3.000 horas		
		Aceite del mando final	Aceite del mando final	Cambio de aceite o filtro del motor		Filtro de aire		Cambio del filtro de combustible		Lubricar la máquina	Tanque hidráulico	Aire de la cabina*		Aire de la cabina*	Motor	Cambio de aceite hidráulico/filtro		Cárter del motor	Aceite hidráulico**	
Modelo de ventas	Prefijo del número de serie	Aceite Syn GO (1 L)	Aceite Syn GO (1 L)	Filtro	Cant. de aceite en litros (gal EE.UU.) DEO-ULS™	Elemento primario	Elemento secundario	Elemento en línea	Elemento primario	Grasa para aplicaciones de alta calidad	Elemento de respiradero	Elemento de aire fresco	Elemento de aire recirculación	Correa del compresor de A/A	Correa	Elemento de filtro	Sello (caja)	Sello (tapón)	Elemento de respiradero	Cant. de aceite en litros (gal EE.UU.) Hydo Adv 10
239D	BL900001-BL903305	350-9510 (2 unidades)	350-9510 (2 unidades)	220-1523	9 (2,4)	415-2592	415-2593	416-5884	363-5819	452-6006	420-9748	265-6619	265-6618	248-3100	513-8590	421-5479	4F-4097 (2 unidades)	117-8804	443-0374	35 (9,2)
	541-6956																			
249D	GWR00001-GWR03176	350-9510 (2 unidades)	350-9510 (2 unidades)	220-1523	9 (2,4)	415-2592	415-2593	416-5884	363-5819	452-6006	420-9748	265-6619	265-6618	248-3100	513-8590	421-5479	4F-4097 (2 unidades)	117-8804	443-0374	35 (9,2)
	541-6956																			
259D	FTL00001-FTL23057	350-9510 (2 unidades)	350-9510 (2 unidades)	377-6969	12 (3,1)	110-6326	110-6331	416-5884	363-5819	452-6006	258-2829	265-6619	265-6618	198-8354	5L-3979	348-1862 # O BIEN 421-5479 ##	095-1671 # O BIEN 4F-4097 (2 unidades) ##	6V-5048# O BIEN 117-8804##	421-1888	39 (10,3)
	541-6956																			
279D	GTL00001-GTL06796	350-9510 (2 unidades)	350-9510 (2 unidades)	377-6969	12 (3,1)	110-6326	110-6331	416-5884	363-5819	452-6006	258-2829	265-6619	265-6618	198-8354	5L-3979	348-1862 # O BIEN 421-5479 ##	095-1671# O BIEN 4F-4097 (2 unidades)##	6V-5048# O BIEN 117-8804##	421-1888	39 (10,3)
	541-6956																			
289D	TAW00001-TAW13054	350-9510 (2 unidades)	350-9510 (2 unidades)	377-6969	12 (3,1)	110-6326	110-6331	416-5884	363-5819	452-6006	258-2829	265-6619	265-6618	198-8354	5L-3979	348-1862 # O BIEN 421-5479 ##	095-1671# O BIEN 4F-4097 (2 unidades)##	6V-5048# O BIEN 117-8804##	421-1888	39 (10,3)
	541-6956																			
299D	GTC, HCL	350-9510 (2 unidades)	350-9510 (2 unidades)	377-6969	14 (3,7)	110-6326	110-6331	416-5884	363-5819	452-6006	258-2829	265-6619	265-6618	241-2894	482-8388	348-1862	095-1671	6V-5048,	471-3172	39 (10,3)
299D XHP	NCL, JST																			
299D2	BY400001-BY400137 FD200001-FD205700	350-9510 (2 unidades)	350-9510 (2 unidades)	377-6969	14 (3,7)	110-6326	110-6331	416-5884	363-5819	452-6006	258-2829	265-6619	265-6618	241-2894*** o bien 488-5278^^^	482-8388	348-1862# o bien 421-5479##	095-1671# o bien 4F-4097 (2 unidades)##	6V-5048# o bien 117-8804##	471-3172	39 (10,3)
	541-6956																			
299D2 XHP	DX900001-DX900215 DX200001-DX204687	350-9510 (2 unidades)	350-9510 (2 unidades)	377-6969	14 (3,7)	110-6326	110-6331	416-5884	363-5819	452-6006	258-2829	265-6619	265-6618	241-2894*** o bien 488-5278^^^	482-8388	348-1862# o bien 421-5479##	095-1671# o bien 4F-4097 (2 unidades)##	6V-5048# o bien 117-8804##	471-3172	39 (10,3)
	541-6956																			

El ciclo de 1.000 horas incluye los números de pieza de 500 horas. El ciclo de 1.500 horas incluye los números de pieza de 500 horas. El ciclo de mantenimiento planificado de 3.000 horas incluye los números de pieza de 1.000 y 1.500 horas.

\*Solo máquinas con cabina cerrada.

** Tipo de fluido	Servicios S•O•S <sup>SM</sup> de 500 horas	Intervalo
Cat HYDO Advance 10	No	3.000
	Sí	6.000
No Cat HYDO Advanced 10	No	2.000
	Sí	4.000

\*\*\* 299D2: FD200001-FD201478; 299D2 XHP: DX900001-DX900145, DX200001-DX201174

^^^ 299D2: FD201479-FD299999, BY400001-BY499999; 299D2 XHP: DX900146-DX999999, DX201175-DX299999

# 259D: FTL00001-FTL05516; 279D: GTL00001-GTL02864; 289D: TAW00001-TAW04197

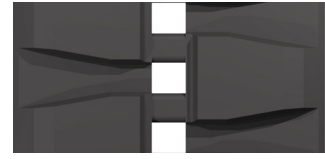
## 259D: FTL05517-FTL99999; 279D: GTL02865-GTL99999; 289D: TAW04198-TAW99999; 299D2: FD200001-FD299999, BT400001-BY499999; 299D2 XHP: DX200001-DX299999



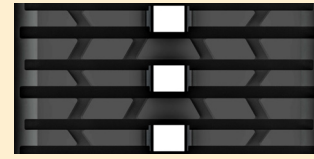


# OFERTAS DE CADENAS DE CAUCHO » Encuentre el ajuste perfecto para su trabajo

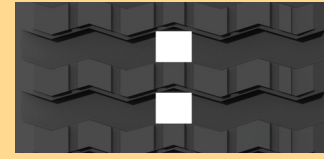
PATRONES DE CADENA DE CARGADORES DE CADENAS COMPACTOS				
Modelo de máquina	Serie de la máquina	Número de pieza de la cadena	Tamaño de la cadena: ancho x paso x orejeta mm (")	Descripción
239, 249	D	592-5444	320 x 86 x 49 (12,6 x 3,4 x 49)	320 mm (12,6"), cadena de bloque de servicio pesado
		561-5496	400 x 86 x 49 (15,7 x 3,4 x 49)	400 mm (15,7"), cadena de barra de servicio pesado
		608-7326	320 x 86 x 49 (12,6 x 3,4 x 49)	320 mm (12,6"), cadena de servicio general
259	D	592-5445	320 x 86 x 53 (12,6 x 3,4 x 53)	320 mm (12,6"), cadena de bloque de servicio pesado
		592-5827	400 x 86 x 53 (15,7 x 3,4 x 53)	400 mm (15,7"), cadena de bloque de servicio pesado
		561-5498	400 x 86 x 53 (15,7 x 3,4 x 53)	400 mm (15,7"), cadena de barra de servicio pesado
		584-7121 608-7327	320 x 86 x 53 (12,6 x 3,4 x 53)	320 mm (12,6"), cadena de servicio general
		593-2029 608-7328	400 x 86 x 53 (15,7 x 3,4 x 53)	400 mm (15,7"), cadena de servicio general
279/289	D	593-1012	450 x 86 x 56 (17,7 x 3,4 x 56)	450 mm (17,7"), cadena de bloque de servicio pesado
		592-5828	400 x 86 x 56 (15,7 x 3,4 x 56)	400 mm (15,7"), cadena de bloque de servicio pesado
		584-7123 608-7329	450 x 86 x 56 (17,7 x 3,4 x 56)	450 mm (17,7"), cadena de servicio general
		592-5441	450 x 86 x 56 (17,7 x 3,4 x 56)	450 mm (17,7"), cadena de barra de servicio pesado
299	D, D XHP, D2, D2 XHP	592-5830	450 x 86 x 60 (17,7 x 3,4 x 60)	450 mm (17,7"), cadena de bloque de servicio pesado
		592-5829	400 x 86 x 60 (15,7 x 3,4 x 60)	400 mm (15,7"), cadena de bloque de servicio pesado
		584-7124 608-7331	450 x 86 x 60 (17,7 x 3,4 x 60)	450 mm (17,7"), cadena de servicio general
		561-5500	450 x 86 x 60 (17,7 x 3,4 x 60)	450 mm (17,7"), cadena de barra de servicio pesado



Bloque de servicio pesado



Barra de servicio pesado



Servicio general

PATRONES DE CADENA DE CARGADORES TODOTERRENO				
Modelo de máquina	Serie de la máquina	Número de pieza de la cadena	Tamaño de la cadena: ancho x paso x orejeta mm (")	Descripción
257	D	420-9876	381 x 100 x 42 (15 x 4 x 42)	381 mm (15"), cadena de servicio general
277	D	420-9877	457 x 100 x 51 (18 x 4 x 51)	457 mm (18"), cadena de servicio general
287	D			
297	D, D2, D2 XHP			



Servicio general

## NEUMÁTICOS FLEXPOR™

Máquina	Tamaño: diámetro x grosor del caucho x ancho de la banda de rodadura	Número de pieza
216 226 232	31 x 6 x 10 (10,00 x 16,5)	345-7585 329-6989, izquierdo 329-6990, derecho
236 246 252 262	33 x 6 x 11 (12,00 x 16,5)	324-3427 329-6785 329-6784, izquierdo 329-6783, derecho



### OPCIONES DE BANDA DE RODADURA OTR (fuera de carretera)

El diseño de banda de rodadura fuera de carretera (OTR, off-the-road) es un patrón de bloques que permite proporcionar cierto grado de tracción en las aplicaciones en las que los residuos no representan un problema.



### LISA

El diseño de banda de rodadura lisa es ideal para las aplicaciones especiales en las que los residuos representan un problema, como los depósitos de chatarra, centros de reciclaje y algunas estaciones de transferencia de desperdicios.



### CONSTRUCCIÓN

El diseño de banda de rodadura de construcción es la opción ideal para obtener el máximo rendimiento en los entornos más exigentes. Está pensado para aplicaciones de máquinas pequeñas en las que se requiere una mejor tracción.



## PIEZAS DEL TREN DE RODAJE

Modelo de máquina	Serie	Ruedas		Ruedas motrices	
		Número de pieza	Descripción	Número de pieza	Descripción
239/249	D	536-3554	Rueda guía de brida doble: estándar	304-1870	Rueda motriz
		536-3553	Rueda guía de brida simple: estándar		
		536-3548	Rodillo de brida triple		
		536-3555	Rueda guía de brida triple		
257	D	305-9270	Rueda guía de acero	342-5015	Manguito exterior (templado)
				342-5014	Manguito interior (templado)
		278-1301	Rueda guía delantera	258-3087	Anillo de la rueda motriz
				280-5091	Perno de la rueda motriz
		295-3250	Rueda guía delantera (acero)*	7X-3392	Arandela
		278-1261	Rueda de soporte basculante	1K-6872	Contratuercas
277/287/297	D, D2, D2 XHP	309-3296	Rueda guía delantera interior	258-3088	Manguito interior
				342-5016	Manguito interior (templado)*
				258-3089	Manguito exterior
		309-3297	Rueda guía delantera exterior	342-5017	Manguito exterior (templado)*
				258-3087	Anillo de la rueda motriz
		258-3053	Rueda guía trasera interior (acero)*	1K-6872	Contratuercas
				258-3085	Rueda motriz
		258-3052	Rueda guía trasera exterior (acero)*	258-3086	Anillo de rueda motriz: exterior
				258-3084	Anillo de rueda motriz: inter-medio
				258-3087	Anillo de rueda motriz: interior
372-5776	Rueda de soporte basculante	258-3122	Perno de la rueda motriz		
		7X-3392	Arandela		
259/279/289/299	D, D2, D2 XHP	536-3551	Rueda guía de brida doble	304-1870 (solo 259D)	Rueda motriz
		536-3550	Rueda guía de brida simple	304-1916	
		536-3549	Rodillo de brida triple		
		536-3552	Rueda guía de brida triple		

\* Ofertas optativas disponibles para aplicaciones abrasivas

## HERRAMIENTAS DE CORTE COMUNES (CONTINUACIÓN)

### BARRAS DE DIENTES DE CUCHARÓN, DIENTES Y CUCHILLAS

Tipo de pieza	Tamaño del cucharón	Tipo de cucharón	Descripción de la pieza	Número de pieza
Barra de dientes empernados	1.883 mm (74")	Cucharones con cuchilla base: de uso general/uso múltiple	8 dientes	136-8736
	2.036 mm (80")	Cucharones con cuchilla base: de uso general/uso múltiple	8 dientes	217-4878
	2.188 mm (86")	Cucharones con cuchilla base: de uso general/uso múltiple	8 dientes	275-5427
	1.576 mm (62")	Cucharones con cuchilla empernada: de uso general/uso múltiple	7 dientes	159-0330
	1.730 mm (68")	Cucharones con cuchilla empernada: de uso general/uso múltiple	8 dientes	159-0340
	1.883 mm (74")	Cucharones con cuchilla empernada: de uso general/uso múltiple	8 dientes	159-0350
	2.036 mm (80")	Cucharones con cuchilla empernada: de uso general/uso múltiple	8 dientes	195-9160
	2.188 mm (86")	Cucharones con cuchilla empernada: de uso general/uso múltiple	8 dientes	264-2084
Cuchilla dentada	1.576 mm (62")	Cucharones con cuchilla base: de uso general/uso múltiple	–	319-9599
	1.730 mm (68")	Cucharones con cuchilla base: de uso general/uso múltiple	–	319-9600
	1.883 mm (74")	Cucharones con cuchilla base: de uso general/uso múltiple	–	319-9601
	2.036 mm (80")	Cucharones con cuchilla base: de uso general/uso múltiple	–	319-9602
	2.188 mm (86")	Cucharones con cuchilla base: de uso general/uso múltiple	–	319-9603
Cuchilla empernada	1.421 mm (56")	Cucharones de perfil bajo	152,4 mm de ancho, 12,7 mm de grosor	135-9393
	1.421 mm (56")	Cucharones de perfil bajo	203 mm de ancho, 16 mm de grosor	174-7965
	1.421 mm (56")	Cucharones de perfil bajo	203 mm de ancho, 19 mm de grosor	174-7971
	1.576 mm (62")	Cucharones de uso general/uso múltiple/perfil bajo/servicio utilitario/garfio	165 mm de ancho, 16 mm de grosor	135-9394
	1.576 mm (62")	Cucharones de uso general/uso múltiple/perfil bajo/servicio utilitario/garfio	203 mm de ancho, 16 mm de grosor	174-7966
	1.576 mm (62")	Cucharones de uso general/uso múltiple/perfil bajo/servicio utilitario/garfio	203 mm de ancho, 19 mm de grosor	174-7972
	1.730 mm (68")	Cucharones de uso general/uso múltiple/perfil bajo/servicio utilitario/garfio	165 mm de ancho, 16 mm de grosor	135-9395
	1.730 mm (68")	Cucharones de uso general/uso múltiple/perfil bajo/servicio utilitario/garfio	203 mm de ancho, 16 mm de grosor	174-7967
	1.730 mm (68")	Cucharones de uso general/uso múltiple/perfil bajo/servicio utilitario/garfio	203 mm de ancho, 19 mm de grosor	174-7973
	1.883 mm (74")	Cucharones de uso general/uso múltiple/perfil bajo/servicio utilitario/garfio/material liviano	165 mm de ancho, 16 mm de grosor	135-9396
	1.883 mm (74")	Cucharones de uso general/uso múltiple/perfil bajo/servicio utilitario/garfio/material liviano	203 mm de ancho, 16 mm de grosor	174-7968
	1.883 mm (74")	Cucharones de uso general/uso múltiple/perfil bajo/servicio utilitario/garfio/material liviano	203 mm de ancho, 19 mm de grosor	174-7974
	2.036 mm (80")	Cucharones de uso general/uso múltiple/perfil bajo/material liviano/garfio	165 mm de ancho, 16 mm de grosor	135-9397
	2.036 mm (80")	Cucharones de uso general/uso múltiple/perfil bajo/material liviano/garfio	203 mm de ancho, 16 mm de grosor	174-7969
	2.036 mm (80")	Cucharones de uso general/uso múltiple/perfil bajo/material liviano/garfio	203 mm de ancho, 19 mm de grosor	174-7975
	2.188 mm (86")	Cucharones de uso general/uso múltiple/material liviano/manipulación de materiales	165 mm de ancho, 16 mm de grosor	195-5124
	2.188 mm (86")	Cucharones de uso general/uso múltiple/material liviano/manipulación de materiales	203 mm de ancho, 16 mm de grosor	174-7970
	2.188 mm (86")	Cucharones de uso general/uso múltiple/material liviano/manipulación de materiales	203 mm de ancho, 19 mm de grosor	174-7976
	2.490 mm (98")	Cucharones de material liviano/manipulación de materiales	165 mm de ancho, 16 mm de grosor	296-7602
	2.642 mm (104")	Manipulación de materiales	165 mm de ancho, 16 mm de grosor	469-4306
Diente único		Cucharones de uso general/uso múltiple con dientes empernados	–	132-4720

## HERRAMIENTAS DE CORTE COMUNES ACCESORIOS Y BORDES DE CEPILLO

Tipo de pieza	Modelo	Número de pieza
Cuchilla empernada	BU115, BU115B	489-6702
Cuchilla empernada	BU115, BU115B	489-6703
Cuchilla empernada	BP115C	452-4148
Cuchilla empernada	BP118C	452-4147
Conjuntos de cerdas de polipropileno (18 unidades)	BU115, BP115B, BP115C	165-9069
Conjuntos de cerdas de alambre (17 unidades)	BU115, BP115B, BP115C	165-9070
Conjuntos de cerdas de polipropileno (21 unidades)	BU118, BP118B, BP118C	165-9071
Conjuntos de cerdas de alambre (20 unidades)	BU118, BP118B, BP118C	165-9072
Conjuntos de cerdas de polipropileno (22 unidades)	BA118, BA118C	166-0322
Conjuntos de cerdas de alambre (21 unidades)	BA118, BA118C	166-0323
Conjuntos de cerdas de alambre (escobilla de cuneta)	Todas las series de escobillas de cuneta	172-4563
Conjuntos de cerdas de polipropileno (escobilla de cuneta)	Todas las series de escobillas de cuneta	460-9777



# HERRAMIENTAS DE CORTE COMUNES (CONTINUACIÓN)

## BROCAS DE SINFIN Y ACCESORIOS

Clase de la pieza	Tipo/tamaño	Número de pieza	
Brocas de servicio estándar	102 mm (4")	366-7751	
	152 mm (6")	153-4083	
	229 mm (9")	153-4084	
	305 mm (12")	153-4085	
	381 mm (15")	366-7752	
	457 mm (18")	153-4086	
	610 mm (24")	153-4089	
	762 mm (30")	217-3194	
	457 mm (36")	153-4091	
Brocas de servicio industrial	152 mm (6")	372-0260	
	229 mm (9")	372-0261	
	305 mm (12")	372-0262	
	406 mm (16")	372-0263	
	457 mm (18")	372-0264	
	610 mm (24")	372-0265	
	762 mm (30")	372-0266	
	457 mm (36")	372-0267	
	1.067 mm (42")	372-0268	
1.219 mm (48")	372-0269		
Brocas industriales para rocas	152 mm (6")	372-0270	
	229 mm (9")	372-0271	
	305 mm (12")	372-0272	
	406 mm (16")	372-0273	
	457 mm (18")	372-0274	
	508 mm (20")	372-0275	
	610 mm (24")	372-0276	
	762 mm (30")	372-0277	
	457 mm (36")	372-0278	
	Diente y cabezal de perforación en roca	372-0289	
Dientes	Diente periférico (exterior)	371-3694	
	Diente plano (interior)	371-3690	
	Diente periférico HF (exterior)	371-3695	
	Diente de carburo plano (interior)	371-3691	
	Diente en bisel (interior)	371-3696	
	Diente plano de superficie dura HF (interior)	371-3692	
	Diente de carburo en bisel (interior)	371-3697	
	Diente plano HF (HF en ambos lados, interior)	371-3693	
	Diente en bisel HF (interior)	371-3698	
	Diente de servicio estándar	153-4094	
	Diente de superficie dura	174-9566	
	Diente de carburo insertado	174-9567	
	Brocas para árboles	610 mm (24")	153-4092
457 mm (36")		153-4095	
Cabezal para roca*	152 mm (6"), empernado	372-0230	
	229 mm (9"), empernado	372-0231	
	305 mm (12"), empernado	372-0232	
	381 mm (15"), empernado	372-0233	
	457 mm (18"), empernado	372-0234	
	610 mm (24"), empernado	372-0235	
	<b>Clase de la pieza (continuación)</b>	<b>Tipo/tamaño (continuación)</b>	<b>Número de pieza (continuación)</b>
<b>Adaptadores</b>	Hexagonal a redondo	156-6329	
	Redondo a hexagonal	217-3191	
<b>Extensiones</b>	305 mm (12")	156-6328	
	610 mm (24")	217-3192	
<b>Extensiones telescópicas</b>	0,91 metro (3 pies)	372-0256	
	1,83 metros (6 pies)	372-0257	
<b>Accesorios</b>	Kit de pasador de retención	372-0258	
	Punta piloto	153-4093	
	Punta piloto: industrial para roca	367-9767	



# BATERÍAS

Modelo	Voltaje	Número de pieza
Batería estándar*	850 CCA	230-6368
Servicio pesado**	1.000 CCA	115-2422



\* No compatible con los modelos XHP.

\*\* Es estándar en los modelos XHP. No disponible para 226D, 239D, 232D ni 249D.

# PIEZAS DEL MOTOR

Modelo de máquina	Notas	Motor de arranque	Alternador	Bomba de agua	Turbocompresor
226D, 239D, 232D, 249D	Tier 4 final de la EPA de EE.UU./Stage IIIB de la Unión Europea	423-5606	490-0056	523-4432	480-4349
236D, 242D, 246D, 257D, 259D, 262D, 277D, 279D, 287D, 289D	Tier 4 final/Stage IIIB	385-5044	397-9953	387-9903	436-1920
272D, 297D, 299D	Tier 4 Interim de la EPA de EE.UU./Stage IIIB de la Unión Europea	377-6967	377-6966	389-5309	389-5352
272D XHP, 297D XHP, 299D XHP					389-9185
272D2, 297D2, 299D2	Tier 4 final de la EPA de EE.UU./Stage IV de la Unión Europea	377-6967	377-6966	389-5309	482-8480
272D2 XHP, 297D2 XHP, 299D2 XHP					

# VIDRIO DE LA CABINA

Descripción de la pieza	Número de pieza	Cantidad
Espejo retrovisor	345-6131	1
Ventana: puerta de policarbonato (para residuos proyectados)	418-5850	1
Ventana: puerta de vidrio (uso general)	345-6230	1
Conjunto de ventana: panel delantero superior deslizante (izquierdo)	345-6271	1
Conjunto de ventana: panel delantero superior deslizante (derecho)	345-6274	1
Conjunto de ventana: panel trasero superior deslizante (izquierdo)	345-6270	1
Conjunto de ventana: panel trasero superior deslizante (derecho)	345-6275	1
Conjunto de pestillo de ventana: (lado izquierdo o derecho)	258-3765	2
Conjunto de ventana: panel inferior fijo (izquierdo)	345-6273	1
Conjunto de ventana: panel inferior fijo (derecho)	345-6276	1
Burlete de ventana: para vidrio inferior (lado izquierdo o derecho)	435-8783	2
Ventana trasera	345-6011	1
Ventana superior	258-4012	1




\* Para usar solamente con brocas estándar



# LUCES

Tipo de luz	Número de pieza	Cantidad
Techo	210-8754	1
Reflector: de trabajo delantero y trasero	9W-0607	4
Faro (de desplazamiento por carretera)	9W-3324	2
Señal de giro delantera (de desplazamiento por carretera)	226-4561	2
Posición delantera (de desplazamiento por carretera)	226-4560	2
Señal de giro trasera (de desplazamiento por carretera)	9W-3326	2
De freno y trasera (de desplazamiento por carretera)	084-4348	2
Soporte de la placa patente (de desplazamiento por carretera)	195-9712	1
Baliza de advertencia.	9X-8118	1
Kit LED: 2 luces delanteras y 2 traseras	499-2684	1



## DESCONEXIONES RÁPIDAS

Saque el máximo provecho de su Minicargador, Cargador de Cadenas Compacto o Cargador Todoterreno de las Series D/D2 de Cat con una amplia gama de accesorios de herramientas hidráulicas que pueden intercambiarse fácilmente con desconexiones rápidas.

**Comuníquese con su distribuidor Cat para obtener una lista de todos los accesorios disponibles.**

Modelo	Número de pieza				
	Macho 1/2"	Hembra 1/2"	Macho 3/4"	Hembra 3/4"	Drenaje de la caja 3/8"
Flujo estándar/flujo alto	373-6967	373-6968	–	–	–
Modelos XHP	426-4052	426-4051	475-5066	373-6970	373-7037
Modelos D XHP	347-4432	347-4431	475-5066	373-6970	373-7037
Modelos D2 XHP	426-4052	426-4051	475-5066	373-6970	373-7037
Manejo de terrenos: D2 XHP *	550-0926	550-0927	550-0921*	550-0922*	550-0925
GSL, SHY, HCL, NCL (Prefijo del número de serie)	347-4432	347-4431	–	–	–

\* Conexión de rosca para desconexiones rápidas auxiliares



ASXQ1852-06  
(North America, Europe, Aus/NZ, China)  
Octubre de 2021

**LET'S DO THE WORK.™**

© 2022 Caterpillar. Todos los derechos reservados. CAT, CATERPILLAR, LET'S DO THE WORK, sus respectivos logotipos, el color "Caterpillar Yellow" y la imagen comercial de "Power Edge" y Cat "Modern Hex", así como la identidad corporativa y de producto utilizadas en la presente, son marcas comerciales de Caterpillar y no pueden utilizarse sin autorización.

