



MINIPELLE HYDRAULIQUE 2018 - GUIDE DE RÉFÉRENCE DES PIÈCES

BUILT FOR IT.™




PROTÉGEZ VOTRE INVESTISSEMENT AVEC DES PIÈCES CAT® D'ORIGINE

Merci d'avoir choisi la minipelle hydraulique Cat®.

Ce guide est conçu pour constituer une référence rapide aux pièces et numéros de pièce dont vous avez besoin pour garantir un niveau de productivité maximal de votre minipelle hydraulique Cat.


MAINTENANCE

L'entretien préventif proactif prolonge la durée de vie de votre machine et protège votre investissement. Seul Caterpillar connaît les exigences en termes de filtration et la lubrification de l'équipement Cat et il propose des pièces qui correspondent aux cycles d'entretien de votre machine.

PIÈCES D'ENTRETIEN PLANIFIÉ	
	GRAISSES
	KITS D'ENTRETIEN PLANIFIÉ

PIÈCES DE RECHANGE

Un entretien approprié permet d'éviter les réparations et le remplacement. Lorsque le remplacement des pièces est nécessaire, l'utilisation de pièces Cat d'origine permet d'optimiser le rendement des machines et maintient une valeur de revente élevée.

PIÈCES D'USURE	
	TRAIN DE ROULEMENT
	OUTILS D'ATTAQUE DU SOL (GET)

PIÈCES DE RÉPARATION	
	SURFACES VITRÉES DE LA CABINE
	CAPOTS/PORTES/BOUCHONS
	ACCESSOIRES CABINE, RÉTROVISEURS ET ÉCLAIRAGES
	PIÈCES-MOTEUR
	PIÈCES DE CYLINDRES
	RACCORDS RAPIDES HYDRAULIQUES

GRAISSES

Nom du produit Cat précédent	GRAISSES DE MAINTENANCE STANDARD		
	Cat Ultra 5 Moly #1	Cat Ultra 5 Moly #2	Cat Advanced 3 Moly
Nom du produit Cat actuel	Graisse 1 pour applications extrêmes Cat	Graisse 2 pour applications extrêmes Cat	Graisse Cat Prime Application
Grade (NLGI)	1	2	2
Point de fusion (degrés Celsius)	260	260	260
Température ambiante (degrés Celsius)	-35 à +40	-30 à +50	-20 à +40
Type d'huile de base	Minérale	Minérale	Minérale
Couleur	Gris foncé	Gris foncé	Gris foncé
Cartouche (390 g / 14 oz)	452-5996	452-6001	452-6006
Seau plastique (5 kg / 11 lb)	–	–	–
Seau plastique (16 kg / 35 lb)	452-5999	452-6004	452-6009
Keg (55 kg / 120 lb)	452-5998	452-6003	452-6008
Tambour (180 kg / 400 lb)	452-5997	452-6002	452-6007

GRAISSES POUR APPLICATIONS ET ENVIRONNEMENTS UNIQUES			
Cat Arctic Platinum	Cat Desert Gold	Cat Multipurpose	Pâte pour marteaux
Graisse Cat Extreme Application - Arctic	Graisse Cat Extreme Application - Desert	Graisse tous usages Cat	
0	2	2	2
230	280	260	230
-35 à +40	-30 à +50	-30 à +40	-20 à +1100
Semi-synthétique	Minérale	Minérale	Minérale
Gris foncé	Gris foncé	Bleu	Bronze
508-2184	452-6016	452-6011	130-6951 (standard) 317-8491 (lubrification automatique)
–	–	–	133-8807
508-2187	452-6019	452-6014	–
508-2186	452-6018	452-6013	–
508-2185	452-6017	452-6012	–

KITS D'ENTRETIEN PLANIFIÉ

MINIPELLES HYDRAULIQUES (MOINS DE 3 TONNES)		50 PREMIÈRES HEURES			500 PREMIÈRES HEURES	
		Remplacement du filtre à carburant	Vidangent du filtre à huile hydraulique (sans vidange d'huile)	Vidange de l'huile moteur/du filtre	Vidange de l'huile hydraulique	
Modèle de vente	Préfixe de numéros de série	Élément en ligne	Élément de filtre	Élément de filtre	Qté huile (L)	Qté huile (l) Hydo Adv
300.9D	LJM, LJ2	372-7361 (pré)	372-1101	376-9707	2,5	13,8
300.9D VPS	TGP, DW2					

MINIPELLES HYDRAULIQUES (MOINS DE 3 TONNES)		100 PREMIÈRES HEURES			
		Vidange de l'huile moteur/ Remplacement du filtre		Vidange de l'huile de réducteur (de chaque côté)	Remplacement du filtre à huile hydraulique (sans vidange d'huile)
Modèle de vente	Préfixe de numéros de série	Élément de filtre à huile	Qté huile (l)	Qté huile (l) GO	Élément de filtre
301.4C	LJK, LJ3	376-9707	–	0,34	379-2889
301.7D	LJH, LJ4	376-9707	3,4	0,25	379-2889
301.7D CR	LJD, LJ8	376-9707	3,5	0,6	379-2889
302.2D	LJG, LJ5	376-9707	3,4	0,5	379-2889
302.4D	LJN, LJ6	376-9707	3,4	0,6	379-2889
302.7D CR	LJL, LJ7	376-9707	3,4	0,6	379-2889

KITS D'ENTRETIEN PLANIFIÉ

MINIPELLES HYDRAULIQUES (MOINS DE 3 TONNES)		TOUTES LES 250 HEURES		TOUTES LES 500 HEURES						TOUTES LES 1 000 HEURES						
		Vidange de l'huile moteur/ Remplacement du filtre		Remplacement du filtre à huile hydraulique (sans vidange d'huile)		Filtre à air		Cabine*		Vidange de l'huile moteur/ Remplacement du filtre		Remplacement du filtre à carburant		Vidange du liquide de refroidissement*	Circuit hydraulique	Vidange de l'huile hydraulique
Modèle de vente	Préfixe de numéros de série	Élément de filtre	Qté huile (L)	Élément de filtre	Élément primaire	Élément secondaire	Filtre à air	Élément de filtre	Qté huile (L)	Élément en ligne	Élément FWS	Liquide de refroidissement (l)	Reniflard	Qté huile (l) Hydo Adv	Qté huile (L) GO	Courroie trapézoïdale
300.9D	LJM, LJ2	376-9707	2,5	372-1101	139-4834	234-9828	-	-	-	372-7361 (pré)	372-7352 (principal)	2,9	-	13,8	-	373-5727
300.9D VPS	TGP, DW2															
301.4C	LJK, LJ3	376-9707	2,5	379-2889	139-4834	234-9828	381-2913	-	-	379-2639 (pré)	372-7352 (principal)	4	379-2856	20	0,34	379-2652
301.7D	LJH, LJ4	-	-	379-2889	139-4834	234-9828	395-1261	376-9707	3,4	372-7361 (pré)	156-1200 (principal)	3,5	379-2856	19	0,25	379-2652
301.7D CR	LJD, LJ8	-	-	379-2889	139-4834	234-9828	-	376-9707	3,5	372-7361 (pré)	156-1200 (principal)	3,5	379-2856	11	0,6	379-2652
302.2D	LJG, LJ5	-	-	379-2889	139-4834	234-9828	395-1261	376-9707	3,4	372-7361 (pré)	156-1200 (principal)	3,5	379-2856	19	0,5	379-2652
302.4D	LJN, LJ6	-	-	379-2889	139-4834	234-9828	395-1261	376-9707	3,4	372-7361 (pré)	156-1200 (principal)	3,5	379-2856	19	0,6	379-2652
302.7D CR	LJL, LJ7	376-9707	3,4	379-2889	139-4834	234-9828	381-2913	-	-	386-0647 (pré)	156-1200 (principal)	4,5	379-2856	30	0,6	379-2652

*Cabine fermée

MINIPELLES HYDRAULIQUES (PLUS DE 3 TONNES)		250 PREMIÈRES HEURES		TOUTES LES 500 HEURES						TOUTES LES 1 000 HEURES			TOUTES LES 1 500 HEURES	TOUTES LES 2 000 HEURES					
		Vidange de l'huile de réducteur (de chaque côté)	Remplacement du filtre à huile hydraulique (sans vidange d'huile)	Remplacement du filtre d'huile hydraulique (sans vidange d'huile)	Vidange de l'huile moteur/ Remplacement du filtre		Filtres à air du moteur		Cabine**		Remplacement du filtre à carburant		Moteur	Compresseur de climatisation	Vidange de l'huile de réducteur (de chaque côté)	Moteur	Remplacement du filtre d'huile hydraulique	Vidange de l'huile hydraulique	Vidange de l'huile de réducteur (de chaque côté)
Modèle de vente	Préfixe de numéros de série	Qté huile (L) GO	Élément de filtre	Élément de filtre	Élément de filtre	Qté huile (L)	Élément primaire	Élément secondaire	Filtre d'air frais	Filtre de recirculation	Élément en ligne	Élément FWS	Courroie trapézoïdale	Courroie trapézoïdale	Qté huile (L) GO	Élément de reniflard	Élément de filtre	Qté huile (l) Hydo Adv	Qté huile (L) GO
303E CR SB	HHM, SGE	1	304-7196	304-7196	377-6969	6	146-7472	146-7473	-	284-5686	-	156-1200	439-7575	-	1	-	-	33	-
303.5E CR	JX2, RKY	1	304-7196	304-7196	377-6969	7	134-8726	140-2334	-	284-5686	-	156-1200	472-3144	272-7881	1	-	-	33	-
303.5E2 CR	BG8, JWY	1	421-5481	-	377-6969	7	415-2592	415-2593	-	443-4035	-	156-1200	9L-1126	415-2652	1	-	421-5481	33	-
304E2 CR	CJ2, ME4	1	421-5481	-	377-6969	9,5	415-2592	415-2593 454-5034^	-	443-4035	1G-7206^	156-1200	389-1590	415-2652	1	421-1888^	421-5481	33	-
304.5E2 CR XTC	FXT	1	421-5481	-	377-6969	9,5	415-2592	454-5034	-	443-4035	1G-7206	363-5819	389-1590	415-2652	1	421-1888	421-5481	33	-
305E2 CR	DJX, H5M	1	421-5481	-	377-6969	9,5	415-2592	415-2593 454-5034^	-	443-4035	1G-7206^	156-1200	389-1590	415-2652	1	421-1888^	421-5481	48	-
305.5E2 CR	EJX, CR5	1	421-5481	-	377-6969	9,5	415-2592	415-2593 454-5034^	-	443-4035	1G-7206^	156-1200	389-1590	415-2652	1	421-1888^	421-5481	48	-
305.5E2 FB	WE2	1,3	362-1163	-	377-6969	9,7	134-8726	140-2334	386-6124	435-2997	-	156-1200	389-1590	415-2652	-	-	362-1163	57	1,3
306E2 FB	E2W	1,3	362-1163	-	377-6969	9,5	134-8726	140-2334	386-6124	435-2997	-	156-1200	389-1590	415-2652	-	-	362-1163	58	1,3
307E57 FB	H1Y	1,5	304-7195	-	377-6969	11	134-8726	140-2334	386-6124	435-2997	-	233-9856	382-9360	1P-4334	-	-	304-7195	51	1,5
307E2 FB	CE2	1,5	304-7195	-	377-6969*	11*	134-8726	140-2334	386-6124	435-2997	-	156-1200	382-9360	1P-4334	-	-	304-7195	51	1,5
	KC9	1,5	304-7195	-	377-6969	11	134-8726	140-2334	386-6124	435-2997	1G-7206	363-5819	472-3144	7C-8236	-	421-1888	304-7195	51	1,5
308E2 CR	TMX	1	362-1163	-	377-6969	11	415-2592	415-2593	386-6124	382-0466	1G-7206	363-5819	382-9358 382-9360	1P-4334	-	421-1888	362-1163	51	1
	FJX	1	362-1163	-	377-6969	11	415-2592	415-2593	386-6124	435-2997	1G-7206	363-5819	382-9358 382-9360	1P-4334	-	421-1888	362-1163	51	1
308E2 CR VAB	W8S	1	362-1163	-	377-6969	11	415-2592	415-2593	386-6124	435-2997	1G-7206	363-5819	-	-	-	421-1888	362-1163	51	1

Le cycle de 1 000 heures inclut 500 heures numéros de pièce, le cycle de 1 500 heures inclut 500 heures numéros de pièce, le cycle 2 000 heures inclut 500 heures et 1 000 heures numéros de pièce.

*Remplacement recommandé au bout des 100 premières heures **Cabine fermée ^Uniquement pour les moteurs Tier 4 Final

TRAIN DE ROULEMENT

Modèle de machine		Train de roulement – Moins de 3 tonnes		
Modèle de vente	Préfixe de numéro de série	Galets	Roues d'entraînement	Courroie de chaîne en caoutchouc
300.9D 300.9D VPS	LJM, LJ2 TGP, DW2	372-5958	372-5983	367-4063
301.4C	LJK, LJ3	381-3040	381-3033	375-5039
301.7D	LJH, LJ4	381-3040	381-3033	375-5039 (fixe), 390-2333 (télescopique)
301.7D CR	LJ8, LJD	381-3040	381-3033	390-2333
302.2D	LJG, LJ5	381-3040	426-2641	390-2334
302.4D	LJN, LJ6	386-0791	386-0584	390-2335
302.7D CR	LJL, LJ7	386-0791	386-0584	430-3220

Modèle de machine		Train de roulement – Plus de 3 tonnes						
Modèle de vente	Préfixe de numéro de série	Galets	Roues d'entraînement	Courroie de chaîne en caoutchouc	Ensemble chaîne en acier	Patin chaîne en acier	Patins de chaîne en caoutchouc	Ensemble chaîne en acier avec patins
303E CR	HHM, SGE	266-8793	193-7091	153-5982	163-7538	158-4684 (soudé)	184-2184 (2 patins style goujon) 212-5118 (patin de type écrou & attache)	–
303.5E CR	JX2, RKY	266-8793	436-2488	382-3844	263-9252	158-4684 (soudé)	184-2184 (2 patins style goujon) 212-5118 (patin de type écrou & attache)	–
303.5E2 CR	BG8, JWY	468-7455	436-2488	382-3844	263-9252	158-4684 (soudé)	184-2184 (2 patins style goujon) 212-5118 (patin de type écrou & attache)	–
304E2 CR	CJ2, ME4	468-7455	436-2488	473-6511	396-6223	396-6233 (patin) 396-9400 (boulon) 396-9401 (écrou)	397-2382 (patin) 398-1441 (boulon) 398-1442 (rondelle)	–
304.5E2 CR XTC	FXT	468-7455	436-2488	473-6511	–	–	–	–
305E2 CR	DJX, H5M	422-0837	260-6341	465-9224	263-9239	158-4777 (patin) 158-4775 (boulon) 158-4776 (écrou)	163-7093 (ensemble sabot) 3B-4508 (rondelle) 6V-8149 (écrou)	263-9242
305.5E2 CR	EJX, CR5					333-5653 (patin) 333-5651 (boulon) 455-0404 (écrou)	163-7093 (ensemble sabot) 3B-4508 (rondelle) 6V-8149 (écrou)	–
305.5E2 FB	WE2	422-0837	333-5622	–	333-5631	170-4419 (ensemble sabot) 136-2400 (patin) 136-2401 (boulon) 136-2402 (écrou)	170-4419 (ensemble sabot) 159-6529 (rondelle) 159-6528 (écrou) 514-0900 (kit 40 patins)	–
306E2 FB	E2W					136-2400 (patin) 136-2401 (boulon) 136-2402 (écrou)	170-4419 (ensemble sabot) 159-6529 (rondelle) 159-6528 (écrou) 514-0900 (kit 40 patins)	315-5275
307E FB	H1Y	127-3806	294-8262	–	317-9584	136-2400 (patin) 136-2401 (boulon) 136-2402 (écrou)	170-4419 (ensemble sabot) 159-6529 (rondelle) 159-6528 (écrou) 514-0900 (kit 40 patins)	–
307E2 FB	CE2, KC9	127-3806	294-8262	–	317-9584	136-2400 (patin) 136-2401 (boulon) 136-2402 (écrou)	170-4419 (ensemble sabot) 159-6529 (rondelle) 159-6528 (écrou) 514-0900 (kit 40 patins)	315-5275
308E2 CR	TMX, FJX	127-3807 (courroie en caoutchouc) 127-3806 (chaîne en acier)	294-8262	465-9223	315-5278 315-5279 (large)	136-2400 (patin) 145-2950 (largeur de patin) 136-2401 (boulon) 136-2402 (écrou)	170-4419 (ensemble sabot) 159-6529 (rondelle) 159-6528 (écrou) 514-0900 (kit 40 patins)	315-5274
308E2 CR VAB	W8S					136-2400 (patin) 145-2950 (largeur de patin) 136-2401 (boulon) 136-2402 (écrou)	170-4419 (ensemble sabot) 159-6529 (rondelle) 159-6528 (écrou) 514-0900 (kit 40 patins)	–



OUTILS D'ATTAQUE DU SOL

Modèle de machine		Arêtes de coupe de la lame	
Modèle de vente	Préfixe de numéro de série	Soudé	
303E CR	HHM, SGE	433-3950	
303.5E CR	JX2, RKY	260-6326 (droite et orientable)	
303.5E2 CR	BG8, JWY	444-0705 (droite), 260-6326 (orientable)	
304E2 CR	CJ2, ME4	444-0706 (droite), 344-8052 (orientable)	
305E2 CR	DJX, H5M	433-3945 (droite), 191-6758 (orientable)	
305.5E2 CR	EJX, CR5	433-3945 (droite), 191-6758 (orientable)	
305.5E2 FB	WE2	260-8866	
306E2 FB	E2W	260-8866	
307E FB	H1Y	178-0937	
307E2 FB	CE2, KC9	178-0937	
308E2 CR	TMX, FJX	178-0937	
308E2 CR VAB	W8S	178-0937	



Modèle de machine		Arêtes de coupe de la lame				
Modèle de vente	Préfixe de numéro de série	Redressement du godet MP (lame)	Pince de godet MP 72" (lame arrière)	Pince de godet MP 78" (lame arrière)	Pince de godet MP 72" (lame avant)	Pince de godet MP 78" (lame avant)
304.5E2 CR XTC	FXT	154-5077 (72") 199-8316 (78")	154-5078 (soudé)	199-8317 (soudé)	135-9396 (à boulonner)	135-9397 (à boulonner)
Modèle de vente	Préfixe de numéro de série	Largeur standard à boulonner		Grande largeur à boulonner		
308E2 CR	TMX, FJX	143-3088, 159-0372 (qté 2)		143-3089, 195-7193 (Qté 2)		
308E2 CR VAB	W8S					

Dents de godet		
Description	J200 (3-5,5 tonnes SB)	J225 (5,5-6 tonnes FB) (7-8 tonnes SB)
Long	1U-3202	6Y-3222
Longues - service léger	449-2154	–
Courte	–	6Y-6221
Larges	109-9200	186-3010
Pénétration	1U-3209	6Y-8229
Effilé - Angle	9W-8208	6Y-7228
Effilé - Centre	9W-8209	6Y-7229
Effilées - Jumelées	135-8208	135-8228
Longue extra-robuste	–	8E-4222
Abrasion extra-robuste élevée	–	6Y-6223
élevée	4T-2203	–
Goupille à usage intensif	8E-6208*	132-4762
Dispositif de retenue à usage intensif - Ensemble	8E-6209*	149-5733



FB = Flèche fixe SB = Flèche orientable *Usage courant

SURFACES VITRÉES DE LA CABINE

Modèle de vente	Préfixe de numéro de série	Vitre avant supérieure	Vitre avant inférieure	Vitre supérieure/ Couvercle	Vitre de droite	Vitre arrière	Vitre de gauche	Vitre de porte
300.9D	LJM, LJ2	-	-	-	-	-	-	-
300.9D VPS	TGP, DW2							
301.4C	LJK, LJ3	370-1501	370-1500	370-1486	370-1498 (arrière) 370-1499 (avant)	370-1496	370-1497	370-1495
301.7D CR	LJ8, LJD	-	-	-	-	-	-	-
301.7D	LJH, LJ4	376-2082	376-2081	376-2075	390-2332 (inférieur) 390-2330 (arrière) 390-2331 (avant)	376-2077	376-2078	376-2076
302.2D	LJG, LJ5							
302.4D	LJN, LJ6							
302.7D CR	LJL, LJ7	370-1492	370-1491	370-1486	384-2501 (curseur supérieur 2 pièces) 370-1490 (inférieur)	370-1488	370-1489	370-1487
303E CR	HHM, SGE	288-6841	281-1149	271-5317	314-8295 (avant) 314-8294 (arrière)	281-1154	281-1155	280-7561
303.5E CR	JX2, RKY							
303.5E2 CR	BG8, JWY	428-7911	428-7912	428-7920	465-4035 (avant) 428-7917 (arrière)	428-7918	428-7919	436-1743 (haut) 428-7908 (bas)
304E2 CR	CJ2, ME4							
304.5E2 CR XTC	FXT							
305E2 CR	DJX, H5M							
305.5E2 CR	EJX, CR5							
305.5E2 FB	WE2	274-3529 (principal) 274-3530 (petit)	274-8203	274-8207	425-3048 (avant) 425-2870 (arrière)	274-8206	274-8205	274-3578 (haut) 274-3579 (bas)
306E2 FB	E2W							
307E FB	H1Y	397-4533 (principal)	389-8667	389-8675	389-8668	389-8670	389-8669	389-8682 (inférieur) 389-8681 (supérieur - 3 pièces)
307E2 FB	CE2							
308E2 CR	TMX							
307E2 FB	KC9	419-1289 (petit) 274-3530 (petit)	419-9586	389-8675	419-9585	419-9590	419-9589	419-9581 (inférieur) 389-8681 (supérieur - 3 pièces)
308E2 CR	FJX							
308E2 CR VAB	W8S							



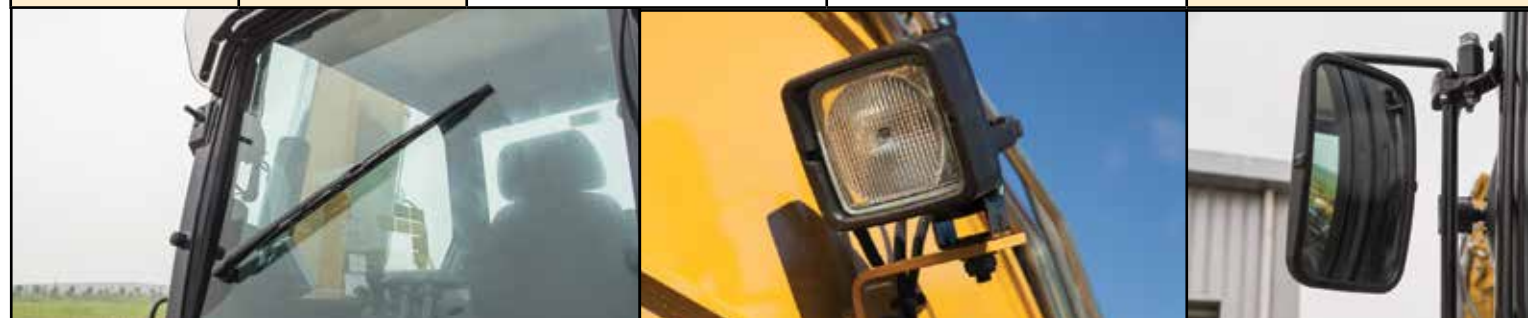
CAPOTS/PORTES/BOUCHONS

Modèle de vente	Préfixe de numéro de série	Moteur	Batterie	Radiateur	Hydraulique	Pompe	Bouchon de réservoir de carburant	Bouchon de réserv. hydr.	Bouchon de radiateur
300.9D	LJM, LJ2	373-5766	-	-	-	-	372-1130	372-1091	372-1137
300.9D VPS	TGP, DW2								
301.4C	LJK, LJ3	379-2810	-	-	-	-	379-2585	379-2856 (reniflard)	379-2768
301.7D	LJH, LJ4	394-1030	394-5521	394-5522	-	-	399-2975	399-2949	394-0979
301.7D CR	LJ8, LJD	434-3003	-	434-2990	-	434-2991	376-4061	439-8401	394-0979
302.2D	LJG, LJ5	394-1030	394-5521	394-5522	-	-	399-2975	399-2949	394-0979
302.4D	LJN, LJ6								
302.7D CR	LJL, LJ7	457-0495	386-0834	-	386-0769	-	376-4061	386-0621	379-2768
303E CR	HHM, SGE	341-0427	339-1545	-	396-1812	-	265-8575**	41-3745	247-5086
303.5E CR SB	JX2, RKY	377-7887	339-1545	-	377-7892 (ventilé) 377-7898 (non ventilé)	-	265-8575**	41-3745	247-5086
303.5E2 CR	BG8, JWY	377-7887	426-3377	-	377-7892	-	265-8575**	41-3745	247-5086
304E2 CR	CJ2, ME4								
304E2 CR XTC	FXT								
305E2 CR	DJX, H5M	377-7817	426-3377	-	377-7822	-	265-8575**	41-3745	245-9212
305.5E2 CR	EJX, CR5								
305.5E2 FB	WE2	WE2-S/N 1-528 : E2W-S/N 1-1748 455-1955	-	388-2770 (RH)	453-7421 (derrière pied de flèche)	388-2783 (LH)	086-1781	41-3745	360-2732
306E2 FB	E2W								
307E FB	H1Y	S/N 1-2499 : 416-9404 S/N 2500-3499 : 455-1960 S/N 3500-UP : 455-0449	-	455-1961 (RH-non ventilé) 416-9416 (RH-ventilé)	-	S/N 1-2499 : 416-9431 (LH) S/N 2500-UP : 455-1962 (LH)	265-8575**	41-3745	360-9274
307E2 FB	CE2, KC9	CE2-S/N 1-354 : KC9-S/N 1-334 : 455-1960 CE2-S/N 355-UP : KC9-S/N 335-UP : 455-0449	-	455-1961 (RH)	-	455-1962 (LH)	265-8575**	41-3745	360-9274
308E2 CR	TMX	378-5930	-	-	396-1821	378-5933	265-8575**	41-3745	360-9274
308E2 CR	FJX	378-5930	-	-	396-1821	378-5933	265-8575**	41-3745	415-2609
308E2 CR VAB	W8S								

**Peut être remplacé par boucle de verrouillage de patin 349-7059.

ACCESSOIRES CABINE, RÉTROVISEURS ET ÉCLAIRAGES

Modèle de machine	Préfixe de numéro de série	Essuie-glaces/Protection anti-pluie	Rétroviseurs	Éclairage
300.9	LJM, LJ2	-	-	372-7443 (flèche) 373-9772 (kit gyrophare) 309-1325 (gyrophare)
300.9D VPS	TGP, DW2	-	-	373-9772 (kit gyrophare) 309-1325 (gyrophare)
301.7D CR	LJ8, LJD	436-7777 (protection)	381-2750 (gauche) 381-2751 (droite) 381-2880 (kit G et D)	212-9347 (cabine et flèche) 309-1325 (gyrophare) 479-8445 (option diode)
301.4C	LJK, LJ3	399-3017 (lame) 399-3016 (bras)		
301.7D	LJH, LJ4			
302.2D	LJG, LJ5			
302.4D	LJN, LJ6			
302.7D CR	LJL, LJ7			
303E CR	HHM, SGE	275-8631 (lame) 275-8630 (bras)		
303.5E CR	JX2, RKY			
303.5E2 CR	BG8, JWY	8Y-4615 (lame) 362-2620 (bras)	4Y-3307 (arrière) 454-3607 (cabine - G et D) 281-3998 (toit - D) 201-2638 (toit - G)	214-2968 (cabine et toit) 212-9347 (flèche) 479-8445 (option diode)
304E2 CR	CJ2, ME4			
304E2 CR XTC	FXT			
305E2 CR	DJX, H5M			
305.5E2 CR	EJX, CR5			
305.5E2 FB	WE2			
306E2 FB	E2W	274-3539 (lame) 274-3538 (bras)	132-5166 (droite)	418-5542 (cabine) 212-9347 (flèche et châssis) 479-8445 (option diode)
307E ST FB	H1Y		327-6550 (avant - G) 132-5166 (avant - D)	
307E2 FB	CE2, KC9		327-6550 (avant - G) 162-3548 (avant ou arrière rond) 394-9460 (avant D et G)	
308E2 CR	TMX			
308E2 CR	FJX			
308E2 CR VAB	W8S	Protection pour KC9, TMX, FJX, W8S : 419-1268 (pare-soleil) 419-1269 (support)		



PIÈCES MOTEUR

Modèle de machine		Moins de 3 tonnes								
Modèle de vente	Préfixe de numéro de série	Démarrateur	Batterie	Alternateur		Pompe à eau	Pompe d'injecteur	Pompe d'amorçage de carburant	Injecteur	Bougie de préchauffage
300.9D	LJM, LJ2	373-9707	369-9955	373-9708		373-5732	373-9735	372-7340	373-9726	379-2660
300.9D VPS	TGP, DW2									
301.4C	LJK, LJ3	373-9707	369-9956	379-2651 (40A) ou 373-9708 ou 399-2921 (55A)		379-2664	379-2666	372-7340	379-2667	379-2660
301.7D CR	LJ8, LJD	373-9707	369-9955	399-2921		379-2664	379-2666	372-7340	379-2667	379-2660
301.7D	LJH, LJ4	373-9707	369-9956	399-2921		379-2664	379-2666	372-7340	379-2667	379-2660
302.2D	LJG									
302.4D	LJN, LJ6									
302.7D CR	LJL, LJ7	373-9707	369-9956	386-0607		379-2664	379-2666	372-7340	379-2667	379-2660

Modèle de machine		Plus de 3 tonnes											
Modèle de vente	Préfixe de numéro de série	Démarrateur	Batterie	Alternateur	Pompe à eau	Pompe d'injecteur	Pompe d'amorçage de carburant	Turbo-compresseur	Injecteur	Bougie de préchauffage	Kit filtre DPF	Kit filtre DOC	Reniflard de carter
303E CR	HHM	439-7578	153-5656	439-6444	439-6458	439-6393	370-4008	-	439-7615	439-7618	-	-	-
303.5E CR	JX2, RKY	383-0589	153-5656	383-0592	383-0433	386-6939	370-4008	-	383-0544	383-0538	-	-	-
303.5E2 CR	BG8, JWY	383-0589	153-5656	383-0592	383-0433	386-6939	370-4008	-	464-7050	383-0538	-	-	-
304E2 CR	CJ2, ME4	383-0589	153-5656	383-0592	383-0433 (T4i) 477-7577 (T4f)	383-0536 (T4i) T4f: 477-7689 (haute pression) 477-7729 (transfert)	370-4008	-	383-0544 (T4i) 477-7735 (T4f)	383-0538	- (T4i) 477-7660 (T4f)	- (T4i) 486-5208 (T4f)	- (T4i) T4f: 421-1888 (élément) 436-0839 (joint)
304.5E2 CR XTC	FXT	383-0589	153-5656	383-0592	477-7577	477-7689 (haute pression) 477-7729 (transfert)	370-4008	-	477-7735	383-0538	477-7660	486-5208	421-1888 (élément) 436-0839 (joint)
305E2 CR	DJX, H5M	383-0589	153-5656	383-0592	383-0433 (T4i) 477-7577 (T4f)	383-0536 (T4i) T4f: 477-7689 (haute pression) 477-7729 (transfert)	370-4008	-	383-0544 (T4i) 477-7735 (T4f)	383-0538	- (T4i) 477-7660 (T4f)	- (T4i) 486-5208 (T4f)	- (T4i) T4f: 421-1888 (élément) 436-0839 (joint)
305.5E2 CR	EJX, CR5	383-0589	153-5656	383-0592	383-0433 (T4i) 477-7577 (T4f)	383-0536 (T4i) T4f: 477-7689 (haute pression) 477-7729 (transfert)	370-4008	-	383-0544 (T4i) 477-7735 (T4f)	383-0538	- (T4i) 477-7660 (T4f)	- (T4i) 486-5208 (T4f)	- (T4i) T4f: 421-1888 (élément) 436-0839 (joint)
305.5E2 FB	WE2	383-0589	9X-3404	383-0592	383-0433	383-0536	149-2685 (manuel) 370-4008 (électrique)	-	383-0544	383-0538	-	-	-
306E2 FB	E2W	383-0589	9X-3404	383-0592	383-0433	383-0536	149-2685 (manuel) 370-4008 (électrique)	466-2681	383-0544	383-0538	-	-	-
307E FB	H1Y	418-1463	9X-3404	418-1059	418-1482	418-1040	149-2685 (manuel) 370-4008 (électrique)	418-1491	418-1050	418-1052	-	-	-
307E2 FB	CE2	418-1463	9X-3404	418-1059	418-1482	418-1040	149-2685 (manuel) 370-4008 (électrique)	488-8362	418-1050	418-1052	-	-	-
	KC9	383-0589	9X-3404	383-0592	477-7577	477-7689 (haute pression) 477-7729 (transfert)	370-4008	490-5915	477-7735	383-0538	490-5919	490-5904	421-1888 (élément) 436-0839 (joint)
308E2 CR	TMX, FJX	385-5044	230-6368	385-5043	387-9903 387-9904	436-1091	370-4008	436-1920	436-1096 (qté 4)	387-9899 (qté 4)	436-1067 20R-3510*	436-1068	421-1888 (élément) 436-0839 (joint)
308E2 CR VAB	W8S				(joint statique)								

*Numéro de pièce Reman

PIÈCES DE CYLINDRES

Modèle de machine		Pièces de cylindres									
		Protections		Flèche	Bras	Godet	Orientation de la flèche	Lame droite		Train de roulement	
Modèle de vente	Préfixe de numéro de série	Flèche	Lame	Tube / Tige / Kit de joints	Tube / Tige / Kit de joints	Tube \ Tige \ Kit de joints	Tube \ Tige \ Kit de joints	Tube / Tige / Kit de joints		Tube / Tige / Kit de joints	
300.9D	LJM, LJ2	-	372-7452	373-5800 (ens. cyl.) 373-5752 (tige) 373-5750 (kit de joints)	526-8963 (ens. cyl.) 373-5747 (tige) 373-5748 (kit de joints)	373-5798 (ens. cyl.) 373-5742 (tige) 373-5737 (kit de joints)	373-1854 (ens. cyl.) 373-9732 (tige) 373-5736 (kit de joints)	372-7462 (ens. cyl.) 373-5741 (tige) 373-5737 (kit de joints)		372-5998 (ens. cyl.) 373-5744 (tige) 373-5736 (kit de joints)	
300.9D VPS	TGP, DW2										
301.4C	LJK, LJ3	-	385-7983	375-5033 (ens. cyl.) 379-2734 (tige) 379-2735 (kit de joints)	375-5034 (ens. cyl.) 379-2738 (tige) 373-5748 (kit de joints)	LJ3 1-346/LJK 1-2587 : 517-1014 (gp. cyl.) 379-2739 (tige) 373-5748 (kit de joints) LJ3 347-UP/LJK 2588-UP : 517-1014 (gp. cyl.)	375-5036 (ens. cyl.) 379-2736 (tige) 379-2737 (kit de joints)	375-5037 (ens. cyl.) 379-2740 (tige) 379-2737 (kit de joints)		430-8862 (ens. cyl.) 379-2579 (tige) 379-2581 (kit de joints)	
301.7D	LJH, LJ4	395-1259 (couvercle) 395-1228 (plaque)	Alésage 60 mm et 82,5 mm : 452-9274	526-8964 (ens. cyl.) 395-1289 (tige) 395-1270 (kit de joints)	395-1252 (ens. cyl.) 395-1284 (tige) 395-1272 (kit de joints)	526-8965 (ens. cyl.) 395-1285 (tige) 395-1273 (kit de joints)	395-1258 (ens. cyl.) 395-1288 (tige) 395-1274 (kit de joints)	Alésage 60 mm : 452-9276 (ens. cyl.) 395-1286 (tige) 395-1273 (kit de joints)	Alésage 82,5 mm : 452-9275 (ens. cyl.) 395-1287 (tige) 395-1270 (kit de joints)	395-1254 (ens. cyl.) 395-1290 (tige) 395-1275 (kit de joints)	
301.7D CR	LJD, LJ8	-	452-9274	438-5868 (ens. cyl.) 395-1289 (tige) 379-2735 (kit de joints)	438-5855 (ens. cyl.) 379-2738 (tige) 373-5748 (kit de joints)	LJ8 1-733/LJD 1-1261 : 514-1014 (ens. cyl.) 379-2739 (tige) 373-5748 (kit de joints) LJ8 734-UP/LJD 1262-UP : 517-1014 (ens. cyl.)	375-5036 (ens. cyl.) 379-2736 (tige) 379-2737 (kit de joints)	452-9275 (ens. cyl.) 395-1287 (tige) 395-1270 (kit de joints)		395-1254 (ens. cyl.) 395-1290 (tige) 395-1275 (kit de joints)	
302.2D	LJG, LJ5	395-1259 (couvercle) 395-1228 (plaque)	Alésage 60 mm et 82,5 mm : 452-9274	426-2644 (ens. cyl.) 426-2647 (tige) 395-1270 (kit de joints)	528-6560 (ens. cyl.) 420-0859 (tige) 395-1270 (kit de joints)	467-4023 (gp. cyl.) 386-0711 (tige) 386-0714 (kit de joints)	395-1258 (ens. cyl.) 395-1288 (tige) 395-1274 (kit de joints)	Alésage 60 mm : 452-9276 (ens. cyl.) 395-1286 (tige) 395-1273 (kit de joints)	Alésage 82,5 mm : 452-9275 (ens. cyl.) 395-1287 (tige) 395-1270 (kit de joints)	395-1254 (ens. cyl.) 395-1290 (tige) 395-1275 (kit de joints)	
302.4D	LJN, LJ6	395-1259 (couvercle) 395-1228 (plaque)	415-4622	420-0852 (ens. cyl.) 420-0860 (tige) 395-1274 (kit de joints)	528-6560 (ens. cyl.) 420-0859 (tige) 395-1270 (kit de joints)	467-4023 (gp. cyl.) 386-0711 (tige) 386-0714 (kit de joints)	395-1258 (ens. cyl.) 395-1288 (tige) 395-1274 (kit de joints)	378-8222 (ens. cyl.) 384-2380 (tige) 384-2381 (kit de joints)		-	
302.7D CR	LJL, LJ7	384-2489 (couvercle) 384-2414 (plaque)	415-4622	378-8228 (ens. cyl.) 384-2446 (tige) 384-2448 (kit de joints)	378-8229 (ens. cyl.) 384-2449 (tige) 384-2452 (kit de joints)	467-4023 (gp. cyl.) 386-0711 (tige) 386-0714 (kit de joints)	378-8223 (ens. cyl.) 384-2453 (tige) 384-2454 (kit de joints)	378-8222 (ens. cyl.) 384-2380 (tige) 384-2381 (kit de joints)		-	

PIÈCES DE CYLINDRES

Modèle de machine		Pièces de cylindres											
		Protections			Flèche		Flèche à angle variable	Bras		Godet	Orientation de la flèche	Lame droite	Lame orientable
Modèle de vente	Préfixe de numéro de série	Flèche	Lame		Soupape de commande sans abaissement	Soupape de commande avec abaissement		Soupape de commande sans abaissement	Soupape de commande avec abaissement				
		Vérin	Vérin de levage	Vérin d'orientation (3 pièces)	Tube / Tige / Kit de joints		Tube / Tige / Kit de joints	Tube / Tige / Kit de joints	Tube / Tige / Kit de joints	Tube / Tige / Kit de joints	Tube / Tige / Kit de joints	Tube / Tige / Kit de joints	Tube / Tige / Kit de joints
303E CR	HHM, SGE	363-5744	346-2851	-	422-0708 (tube) 422-0709 (tige) 422-0728 (kit de joints)		-	422-0718 (tube) 422-0719 (tige) 281-2322 (kit de joints)	422-0721 (tube) 422-0722 (tige) 240-0453 (kit de joints)	422-0724 (tube) 422-0725 (tige) 279-7940 (kit de joints)	422-0726 (tube) 278-9475 (tige) 281-2322 (kit de joints)	-	
303.5E CR	JX2, RKY	363-5744	267-4279	290-8288 290-8290 290-8293	301-6892 (tube) 278-8626 (tige) 278-8641 (kit de joints)		-	284-0884 (tube) 278-9122 (tige) 279-7940 (kit de joints)	383-3206 (tube) 278-9164 (tige) 251-9845 (kit de joints)	382-1147 (tube) 278-1983 (tige) 279-0639 (kit de joints)	278-9474 (tube) 278-9475 (tige) 278-8641 (kit de joints)	286-7323 (tube) 286-7324 (tige) 283-9122 (kit de joints)	
303.5E2 CR	BG8, JWY	363-5744	432-1454	432-1451 432-1453 436-7891	469-0671 (tube) 469-0669 (tige) 469-0676 (kit de joints)	469-0724 (tube) 469-0669 (tige) 469-0676 (kit de joints)	-	469-0679 (tube) 469-0677 (tige) 469-0682 (kit de joints)	469-0685 (tube) 469-0683 (tige) 469-0689 (kit de joints)	469-0726 (tube) 469-0727 (tige) 469-0729 (kit de joints)	469-0714 (tube) 469-0712 (tige) 469-0717 (kit de joints)	469-0720 (tube) 469-0718 (tige) 469-0723 (kit de joints)	
304E2 CR	CJ2, ME4	363-5744	432-1454	432-1451 432-1453 436-7891	478-7049 (tube) 478-7047 (tige) 478-7051 (kit de joints)	S/N 1-1254 469-0698 (tube) 469-0690 (tige) 469-0697 (kit de joints) S/N 1255-UP : 482-8677 (tube) 478-7047 (tige) 482-8678 (kit de joints)	-	469-0701 (tube) 469-0699 (tige) 469-0704 (kit de joints)	469-0707 (tube) 469-0705 (tige) 469-0711 (kit de joints)	469-0726 (tube) 469-0727 (tige) 469-0729 (kit de joints)	469-0714 (tube) 469-0712 (tige) 469-0717 (kit de joints)	469-0720 (tube) 469-0718 (tige) 469-0723 (kit de joints)	
304.5E2 CR XTC	FXT	363-5744	432-1454	-	478-7049 (tube) 478-7047 (tige) 478-7051 (kit de joints)	482-8677 (tube) 478-7047 (tige) 482-8678 (kit de joints)	-	469-0701 (tube) 469-0699 (tige) 469-0704 (kit de joints)	469-0707 (tube) 469-0705 (tige) 469-0711 (kit de joints)	469-0726 (tube) 469-0727 (tige) 469-0729 (kit de joints)	Levage de la lame : 469-0714 (tube) 507-8286 (tige) 507-8289 (kit de joints)	Inclinaison de la lame : 461-0530 (tube - gauche) 461-0537 (tube - gauche) 461-0531 (tige) 461-0536 (kit de joints)	
305E2 CR	DJX, H5M	363-5746	432-1441	432-1445 432-1447 432-1450	461-0866 (tube) 461-0627 (tige) 461-0642 (kit de joints - tige) 461-0643 (kit de joints - piston) 460-9937 (kit de bagues)	461-0637 (tube) 461-0627 (tige) 461-0642 (kit de joints - tige) 461-0643 (kit de joints - piston) 460-9937 (kit de bagues)	-	460-9940 (tube) 460-9938 (tige) 461-0023 (kit de joints - tige) 451-5100 (kit de joints - piston) 375-0752 (kit de bagues)	461-0028 (tube) 461-0025 (tige) 375-0749 (kit de joints - tige) 375-0750 (kit de joints - piston) 375-0752 (kit de bagues)	461-0799 (tube) 461-0797 (tige) 461-0668 (kit de joints - tige) 461-0669 (kit de joints - piston) 461-0800 (kit de bagues)	461-0705 (tube) 461-0701 (tige) 461-0668 (kit de joints - tige) 461-0669 (kit de joints - piston) 461-0309 (kit de bagues)	461-0805 (tube) 461-0803 (tige) 461-0859 (kit de joints - tige) 461-0860 (kit de joints - piston) 461-0857 (kit de bagues)	
305.5E2 CR	EJX, CR5	363-5746	432-1441	432-1445 432-1447 432-1450	461-0866 (tube) 461-0627 (tige) 461-0642 (kit de joints - tige) 461-0643 (kit de joints - piston) 460-9937 (kit de bagues)	461-0637 (tube) 461-0627 (tige) 461-0642 (kit de joints - tige) 461-0643 (kit de joints - piston) 460-9937 (kit de bagues)	-	461-0649 (tube) 461-0646 (tige) 461-0668 (kit de joints - tige) 461-0669 (kit de joints - piston) 461-0666 (kit de bagues)	461-0676 (tube) 461-0674 (tige) 461-0680 (kit de joints - tige) 461-0681 (kit de joints - piston) 375-0752 (kit de bagues)	461-0799 (tube) 461-0797 (tige) 461-0668 (kit de joints - tige) 461-0669 (kit de joints - piston) 461-0800 (kit de bagues)	461-0705 (tube) 461-0701 (tige) 461-0668 (kit de joints - tige) 461-0669 (kit de joints - piston) 461-0309 (kit de bagues)	461-0805 (tube) 461-0803 (tige) 461-0859 (kit de joints - tige) 461-0860 (kit de joints - piston) 461-0857 (kit de bagues)	
305.5E2 FB	WE2	431-4489	333-6235	-	452-3451 (tube) 452-3450 (tige) 375-0731 (kit de joints - tige) 375-0732 (kit de joints - piston) 375-0734 (kit de bagues)	-	455-0420 (tube) 375-0735 (tige) 375-0740 (kit de joints - tige) 375-0741 (kit de joints - piston) 375-0743 (kit de bagues)	452-3456 (tube) 452-3454 (tige) 452-3459 (kit de joints - tige) 452-3460 (kit de joints - piston) 375-0752 (kit de bagues)	-	392-4558 (tube) 392-4556 (tige) 392-4561 (kit de joints - tige) 392-4562 (kit de joints - piston) 392-4564 (kit de bagues)	S/N 1-136 : 477-4233 (tube) 392-4556 (tige) 392-4561 (kit de joints - tige) 392-4562 (kit de joints - piston) 392-4564 (kit de bagues)	-	
306E2 FB	E2W	431-4489	333-6235	-	452-3451 (tube) 452-3450 (tige) 375-0731 (kit de joints - tige) 375-0732 (kit de joints - piston) 375-0734 (kit de bagues)	-	471-5683 (tube) 471-5681 (tige) 471-5685 (kit de joints - tige) 392-4586 (kit de joints - piston) 375-0743 (kit de bagues)	438-2559 (tube) 375-0744 (tige) 375-0749 (kit de joints - tige) 375-0750 (kit de joints - piston) 375-0752 (kit de bagues)	-	392-4558 (tube) 392-4556 (tige) 392-4561 (kit de joints - tige) 392-4562 (kit de joints - piston) 392-4564 (kit de bagues)	S/N 1-1594 : 477-4233 (tube) 392-4556 (tige) 392-4561 (kit de joints - tige) 392-4562 (kit de joints - piston) 392-4564 (kit de bagues)	-	
307E FB	H1Y	-	393-8332	-	392-4573 (tube) 392-4571 (tige) 392-4575 (kit de joints - tige) 392-4576 (kit de joints - piston) 392-4579 (kit de bagues)	-	392-4582 (tube) 392-4580 (tige) 392-4585 (kit de joints - cyl) 392-4586 (kit de joints - piston) 392-4588 (kit de bagues)	392-4591 (tube) 392-4589 (tige) 392-4594 (kit de joints - cyl) 392-4595 (kit de joints - piston) 392-4597 (kit de bagues)	-	392-4600 (tube) 392-4598 (tige) 418-5330 (kit de joints - tige) 418-5332 (kit de joints - piston) 418-5334 (kit de bagues)	-	-	
307E2 FB	CE2, KC9	-	393-8332	-	392-4573 (tube) 392-4571 (tige) 392-4575 (kit de joints - tige) 392-4576 (kit de joints - piston) 392-4579 (kit de bagues)	-	392-4582 (tube) 392-4580 (tige) 392-4585 (kit de joints - cyl) 392-4586 (kit de joints - piston) 392-4588 (kit de bagues)	392-4591 (tube) 392-4589 (tige) 392-4594 (kit de joints - cyl) 392-4595 (kit de joints - piston) 392-4597 (kit de bagues)	-	392-4600 (tube) 392-4598 (tige) 418-5330 (kit de joints - tige) 418-5332 (kit de joints - piston) 418-5334 (kit de bagues)	-	-	
308E2 CR	FJX, TMX	-	379-0644	-	382-5744 (tube) 382-5745 (tige) 382-5775 (kit de joints)	382-5744 (tube) 382-5745 (tige) 421-5355 (kit de joints)	-	382-5776 (tube) 417-1104 (tige) 382-5802 (kit de joints)	382-5773 (tube) 417-1104 (tige) 422-0706 (kit de joints)	382-5804 (tube) 382-5805 (tige) 382-5827 (kit de joints)	382-5846 (tube) 382-5847 (tige) 382-5860 (kit de joints)	382-5828 (tube) 382-5829 (tige) 382-5845 (kit de joints)	-
308E2 CR VAB	W8S	296-9497	379-0644	-	-	508-1283 (tube) 508-1284 (tige) 508-1315 (kit de joints)	Gauche et droite avec Soupape de commande avec abaissement : 508-1293 (tube) 508-1294 (tige) 508-1331 (kit de joints)	-	508-1288 (tube) 508-1289 (tige) 508-1328 (kit de joints)	392-4591 (tube) 392-4589 (tige) 392-4594 (kit de joints - cyl) 392-4595 (kit de joints - piston) 392-4597 (kit de bagues)	382-5846 (tube) 382-5847 (tige) 382-5860 (kit de joints)	382-5828 (tube) 382-5829 (tige) 382-5845 (kit de joints)	-

RACCORDS RAPIDES HYDRAULIQUES

Modèle de machine		Raccords rapides hydrauliques	
Modèle de vente	Préfixe de numéro de série	Accessoire principal	2e accessoire
300.9D	LJM, LJ2	374-0430 (mâle) 374-0428 (femelle)	-
300.9D VPS	TGP, DW2		
301.4C	LJK, LJ3	374-0430 (mâle) 374-0428 (femelle)	152-8181 (mâle) 204-5098 (femelle)
301.7D	LJH, LJ4		
301.7D CR	LJD, LJ8		
302.2D	LJG, LJ5	397-2571 (mâle) 397-2572 (femelle)	152-8181 (mâle) 204-5098 (femelle)
302.4D	LJN, LJ6		
302.7D CR	LJL, LJ7		
303E CR	HHM, SGE	153-2995 (mâle) 153-2994 (femelle)	153-2996 (mâle) 153-2997 (femelle)
303.5E CR	JX2, RKY	153-2995 (mâle) 153-2994 (femelle)	153-2996 (mâle) 153-2997 (femelle)
303.5E2 CR	BG8, JWY		
304E2 CR	CJ2, ME4		
304E2 CR XTC	FXT		
305E2 CR SB	DJX, H5M	153-2995 (mâle) 153-2994 (femelle)	153-2996 (mâle) 153-2997 (femelle)
305.5E2 CR	EJX, CR5		
305.5E2 FB	WE2	153-2995 (mâle) 153-2994 (femelle)	-
306E2 FB	E2W		
307E ST FB	H1Y	153-2995 (mâle) 153-2994 (femelle)	153-2996 (mâle) 153-2997 (femelle)
307E2 FB	CE2, KC9		
308E2 CR	TMX, FJX		
308E2 CR VAB	W8S		

BUILT FOR IT.™

PFB.J0124-03

Juillet 2018

© 2022 Caterpillar. Tous droits réservés. CAT, CATERPILLAR, BUILT FOR IT, leurs logos respectifs, la couleur « Caterpillar Yellow » et l'habillage commercial « Power Edge », ainsi que l'identité visuelle de l'entreprise et des produits qui figurent dans le présent document, sont des marques déposées de Caterpillar qui ne peuvent pas être utilisées sans autorisation.

