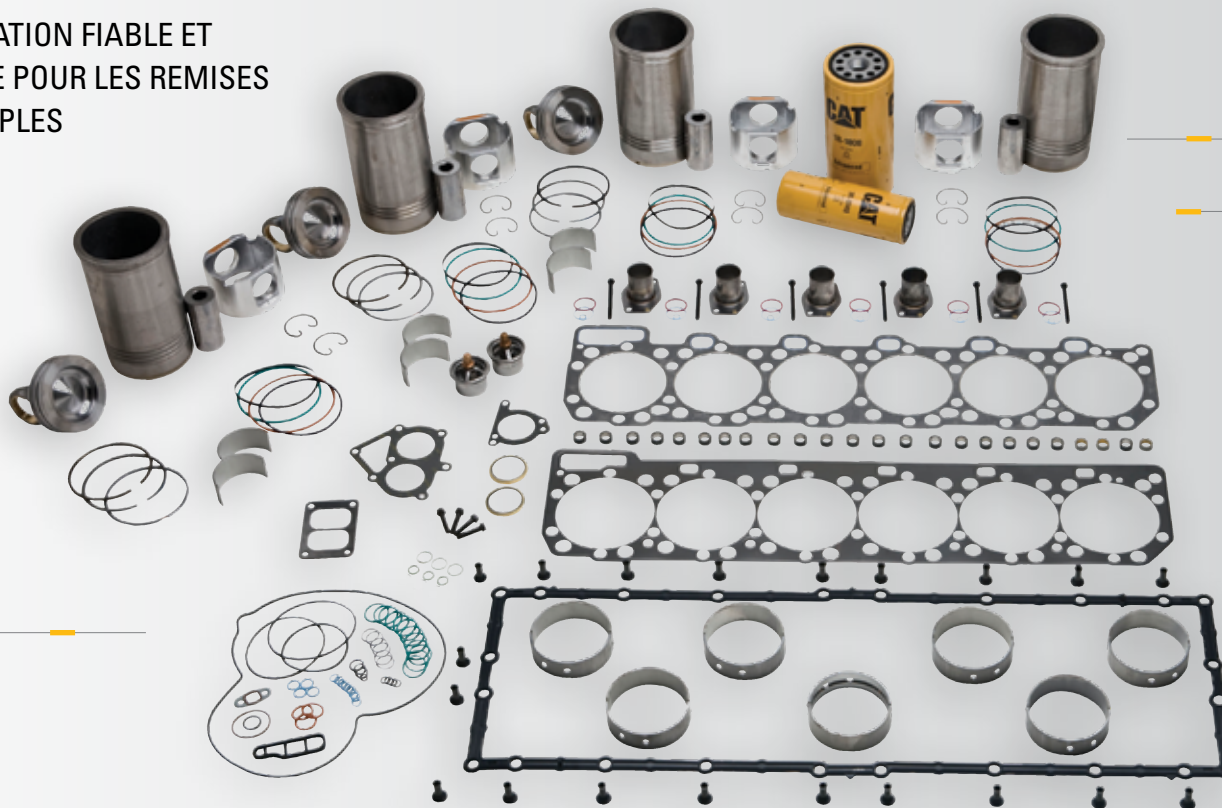


# » TROUSSES CAT® EN ARGENT ET MÉTAUX PRÉCIEUX

UNE RÉPARATION FIABLE ET  
ABORDABLE POUR LES REMISES  
À NEUF SIMPLES



## GAGNEZ DU TEMPS ET ÉCONOMISEZ JUSQU'À 30 % PAR RAPPORT À L'ACHAT DE PIÈCES INDIVIDUELLES

Avez-vous remarqué des signes tels qu'une diminution de la puissance, une augmentation de la consommation d'huile ou un excès de fumée d'échappement? Dans un tel cas, tout indique que le moteur de votre camion pourrait être dû pour une remise à neuf. Si vous pouvez réutiliser votre embiellage, une trousse en argent et en métaux précieux Cat® constitue votre option la plus économique.

Une trousse en argent contient les pièces nécessaires à une réparation fiable et de qualité qui respecte les pratiques recommandées par Caterpillar pour la remise en état, y compris des composants entièrement neufs, donc il n'y a pas de dépôt de reprise. Elle est également couverte par une garantie limitée Caterpillar de 12 mois à kilométrage illimité<sup>1</sup> sur les pièces, la main-d'œuvre et les dommages qui en résultent. Vous pouvez ajouter une garantie prolongée sur l'entretien de 24, 36 ou 48 mois.



PAS DE DÉPÔT  
DE REPRISE



RÉVISION DE  
BASE INTÉGRÉE  
AU CHÂSSIS



PRODUIT GARANTI  
PAR CATERPILLAR

**CAT**®

# LA DIFFÉRENCE EST CLAIRE

» UNE TROUSSE CAT EN ARGENT ET EN MÉTAUX PRÉCIEUX VOUS OFFRE PLUS DE COMPOSANTS QUE D'AUTRES TROUSSES COMPARABLES

COMPOSANT	TROUSSE EN ARGENT CAT	MARQUE A	MARQUE B	MARQUE C
ENSEMBLE DE FILTRES À HUILE ET À CARBURANT	✓			
ENSEMBLE DE THERMOSTAT	✓			
MANCHONS ET ENSEMBLE DE COLLECTEUR D'ÉCHAPPEMENT	✓	✓		
JEU DE JOINTS TORIQUES POUR INJECTEUR	✓	✓		
JOINT STATIQUE ET ISOLATEURS POUR CARTER D'HUILE	✓	✓		
ENSEMBLE DE SEGMENT DE PISTON	✓	✓	✓	✓
JEU DE PALIERS PRINCIPAUX ET DE PALIERS DE VILEBREQUIN	✓	✓	✓	✓
JEU DE CHEMISE	✓	✓	✓	✓
JEU DE PISTONS	✓	✓	✓	✓
JEU DE JOINTS STATIQUES INTÉGRÉS AU CHÂSSIS	✓	✓	✓	✓

La comparaison des trousse a été effectuée par Caterpillar en 2020.

» LES TROUSSES CAT EN MÉTAUX PRÉCIEUX VOUS OFFRENT DES GAINS DE TEMPS ET DES ÉCONOMIES

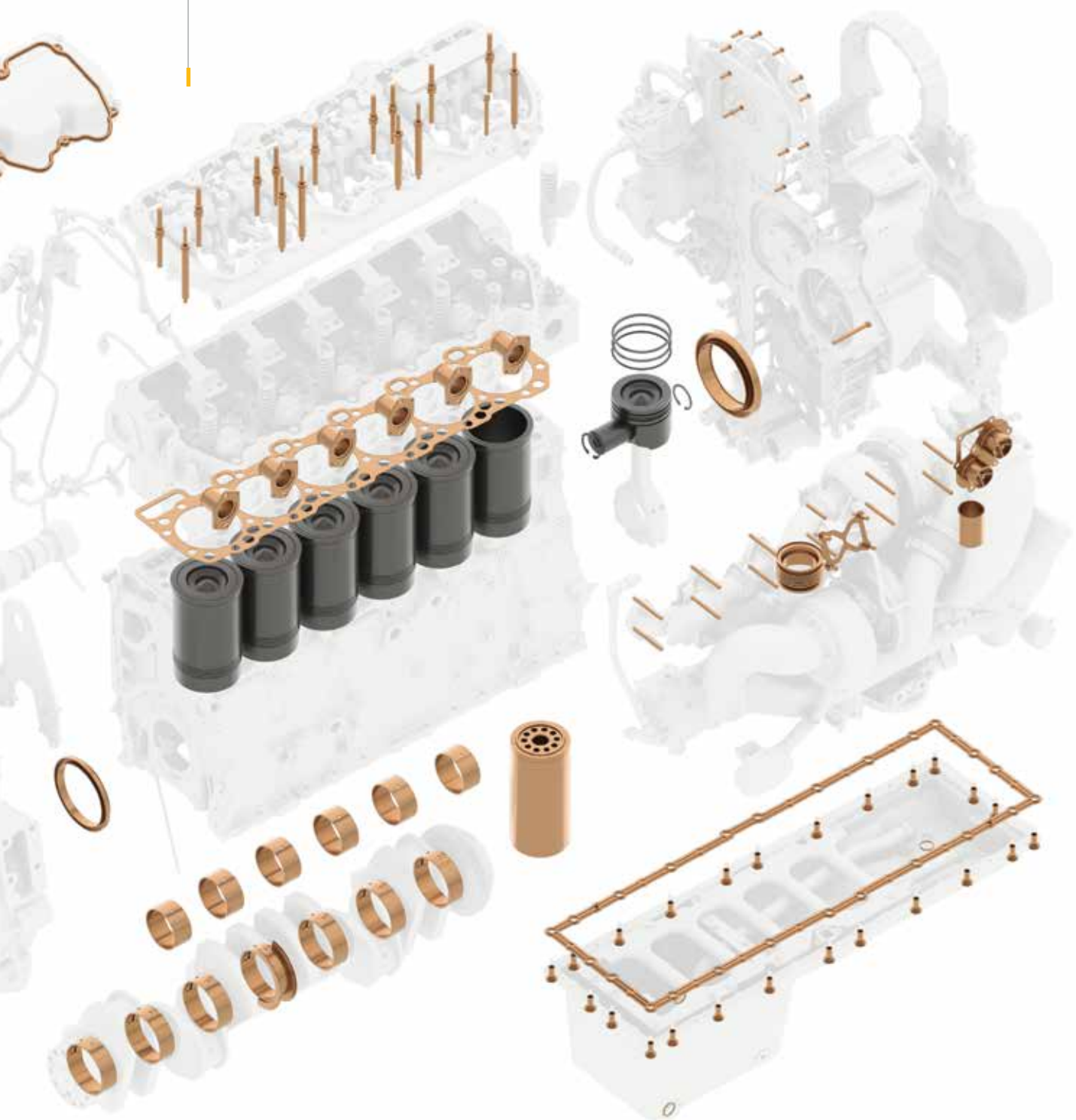
- **PALIERS PRINCIPAUX ET PALIERS DE VILEBREQUIN**  
Composants internes essentiels conçus pour votre moteur Cat
- **JEU DE JOINT DE CULASSE**  
Ensemble complet de joints toriques et de joints statiques
- **JOINT AVANT DE COUVERCLE DE PIGNON**  
Souvent endommagé lors de la dépose, ce nouveau joint aide à prévenir les fuites futures
- **JOINT STATIQUE POUR CARTER D'HUILE**  
Conception monopièce en acier et en silicate supérieure à celle des joints en papier
- **ENSEMBLE DE JOINTS STATIQUES (INJECTEUR SIMPLE)**  
Le remplacement des joints d'injecteur aide à prévenir la dilution du carburant et les dommages au moteur
- **MANCHONS DE COLLECTEUR D'ÉCHAPPEMENT, BORNES HAUTE TEMPÉRATURE ET ÉCROUS AUTOBLOQUANTS**  
Les débris résultant d'une défaillance inattendue pourraient endommager les composants du turbocompresseur et du cylindre
- **THERMOSTATS**  
Le remplacement favorise un refroidissement approprié et prévient la surchauffe
- **FILTRES À HUILE ET À CARBURANT À TRÈS GRANDE EFFICACITÉ**  
Une filtration accrue pour réduire l'usure et protéger le circuit de carburant contre la contamination
- **CHEMISES, JUPES DE PISTON, SEGMENTS, AXES DE PIED DE BIELLE ET JOINTS D'ÉTANCHÉITÉ DE LA CHEMISE**  
Composants internes essentiels conçus pour votre moteur Cat
- **TÊTES DE PISTON**  
Pièces de rechange pour améliorer les performances et la fiabilité

ENVISAGEZ D'AJOUTER UNE POMPE À EAU, UNE POMPE À HUILE, UNE CULASSE, DES BOULONS À TÊTE OU UNE TROUSSE DE PLAQUE INTERCALAIRE POUR COMPLÉTER LA REMISE EN ÉTAT ET RÉDUIRE LE TEMPS D'ARRÊT.



# VALEUR SUPÉRIEURE POUR VOTRE ARGENT

TOUS LES COMPOSANTS MIS EN SURBRILLANCE  
SONT INCLUS DANS LA TROUSSE EN ARGENT



# TROUVEZ LA TROUSSE DONT VOUS AVEZ BESOIN

Les trousse Cat en argent et en métaux précieux sont disponibles<sup>2</sup> auprès de votre concessionnaire Cat autorisé ou sur le site parts.cat.com pour une commande en ligne rapide. Elles sont prêtes à être installées pour réduire le temps d'arrêt. Il vous suffit d'utiliser le numéro de modèle et le numéro de série de votre moteur pour trouver le numéro de pièce de la trousse dont vous avez besoin.

## » PRODUIT GARANTI PAR CATERPILLAR

Les pièces Cat d'origine, neuves ou Cat Reman réusinées, sont couvertes par notre garantie limitée Caterpillar de 12 mois<sup>1</sup>. Vous pouvez donc sélectionner une option de réparation par l'entremise de votre concessionnaire Cat autorisé en toute confiance.

Et pour encore plus de tranquillité d'esprit lorsque votre réparation est effectuée par un concessionnaire Cat autorisé, envisagez ceci : si l'une des nouvelles pièces Cat d'origine ou pièces Cat Reman utilisées lors des réparations s'avère défectueuse en raison d'un défaut de matériel ou d'un vice de fabrication imputable à Caterpillar, elle sera remplacée, et les dommages occasionnés<sup>1</sup> à d'autres pièces Cat seront aussi couverts.

## » GARANTIE PROLONGÉE SUR L'ENTRETIEN CATERPILLAR (ESC)

Les trousse Cat en métaux précieux sont couvertes en option par une garantie prolongée sur l'entretien (ESC), qu'elles soient installées par un concessionnaire Cat autorisé ou dans le cadre du programme d'installation faite par soi-même. La garantie ESC sur les pièces des trousse en métaux précieux dure jusqu'à 4 ans à partir de la date d'achat. Si une pièce de la trousse s'avère défectueuse en raison d'un défaut de matériel ou d'un vice de fabrication imputable à Caterpillar, votre concessionnaire Cat autorisé la remplacera.

## » VOTRE CONCESSIONNAIRE EST À VOTRE ÉCOUTE

Le réseau de concessionnaires Cat offre une vaste gamme de pièces et composants neufs et Cat Reman, soutenue par le système de distribution et de gestion des stocks mondial de Caterpillar. Avec plus de 30 concessionnaires Cat autorisés en Amérique du Nord qui gèrent un réseau combiné de plus de 2 000 emplacements de vente et de service, la plupart des composants sont disponibles et sont prêts à être installés, réduisant vos temps d'arrêt et maintenant une productivité élevée. Communiquez avec votre concessionnaire Cat autorisé dès aujourd'hui.

MODÈLE DE MOTEUR	NUMÉRO DE SÉRIE DU MOTEUR	RÉF. DE LA TROUSSE EN ARGENT
C-12	2KS00387-UP	350-5735
C13 ACERT™	KCB00001-05433	422-9598
	KCB00001-06811	
	KCB05434-UP	
	KCB06812-UP	
3406E	5EK00001-UP 6TS00001-25054	348-7339
	5EK67193-UP* 6TS00001-25054*	
	5EK00001-67192*	348-7346
	5EK53004-UP* 6TS00001-25054*	348-7339
	5EK00001-53003*	348-7346
	5EK01185-53003*	
	5EK00001-UP 6TS00001-25054	346-3791
	2WS00406-UP 1LW00230-UP	
C-15	6NZ00001-UP 9NZ00001-UP	610-0753
	MBN00001-UP	610-0751
C15 ACERT	BXS00001-UP (435-550 HP)	356-1428
	MXS00001-UP (435-550 HP)	
	NXS00001-UP (435-550 HP)	
	MXS00001-UP (600-625 HP)	356-1448
	NXS00001-UP (600-625 HP)	

\* Différence liée aux pistons; confirmez la compatibilité du numéro de pièce du piston avec le concessionnaire lors de la commande de la trousse en argent.

<sup>1</sup>La garantie peut varier selon le modèle et l'application, et des limites peuvent s'appliquer. Pour les détails complets sur la garantie limitée applicable de Caterpillar, communiquez avec un concessionnaire Cat autorisé.

<sup>2</sup>Les trousse Cat en métaux précieux sont disponibles pour la plupart des modèles de moteurs de camion routier Cat. Consultez votre concessionnaire Cat autorisé pour connaître la disponibilité.

P5DJ0945 | Ce contenu est publicitaire

© 2022 Caterpillar. Tous droits réservés. CAT, CATERPILLAR, LET'S DO THE WORK, leurs logos respectifs, « Caterpillar Corporate Yellow » et l'habillage commercial « Power Edge » et Cat « Modern Hex », ainsi que l'identité visuelle de l'entreprise et des produits qui figurent dans le présent document, sont des marques de commerce de Caterpillar qui ne peuvent pas être utilisées sans autorisation.

