



# Traktor Tipe Track D5

## Spesifikasi Teknis

Konfigurasi dan fitur dapat berbeda tergantung kawasan. Hubungi dealer Cat® untuk mengetahui ketersediaan di kawasan Anda.

### Daftar Isi

#### Traktor Tipe Track D5

<b>Spesifikasi</b> .....	<b>3</b>	D5 SU .....	8
Engine .....	3	Blade .....	8
Sistem AC .....	3	Pengaturan Pekerjaan Kemiringan Halus D5 .....	9
Kapasitas Cairan/Pengisian Ulang .....	3	Track Shoe .....	10
Transmisi .....	3	Dimensi – Attachment Belakang .....	11
Gaya Tarik Drawbar .....	4	Ripper .....	11
Kontrol Hidraulik – Tekanan .....	4	Winch .....	12
Kontrol Hidraulik – Pompa .....	4	Standar .....	13
D5 VPAT .....	5	Filtrasi Kabin Tingkat Lanjut .....	13
Blade .....	5	Fitur Teknologi Dozer .....	14
D5 LGP VPAT .....	6	<b>Perlengkapan Standar dan Opsional</b> .....	<b>15</b>
Blade .....	6	<b>Pernyataan Lingkungan</b> .....	<b>18</b>
Pekerjaan Kemiringan Halus D5 VPAT .....	7		
Blade .....	7		

(bersambung ke halaman berikutnya)

# Spesifikasi Traktor Tipe Track D5

## Daftar Isi (lanjutan)

### Traktor Tipe Track D5 – Waste Handler

<b>Fitur dan Keunggulan Utama</b> .....	<b>19</b>
<b>Spesifikasi</b> .....	<b>20</b>
Engine .....	20
Sistem AC .....	20
Kapasitas Cairan/Pengisian Ulang .....	20
Transmisi .....	20
Gaya Tarik Drawbar .....	21
Kontrol Hidraulik – Tekanan .....	21
Kontrol Hidraulik – Pompa .....	21
Waste Handler D5 – LGP VPAT .....	22
Blade .....	22
Waste Handler D5 – VPAT .....	23
Blade .....	23

Waste Handler D5 – SU .....	24
Blade .....	24
Fitur Waste Handler D5 .....	25
Track Shoe .....	26
Dimensi – Attachment Belakang .....	26
Ripper .....	26
Winch .....	27
Standar .....	28
Filtrasi Kabin Tingkat Lanjut .....	28
Fitur Teknologi Dozer .....	29

### Perlengkapan Standar dan Opsional ..... 30

### Traktor Tipe Track D5 – Tugas Berat/Kehutanan

<b>Fitur dan Keunggulan Utama</b> .....	<b>33</b>
<b>Spesifikasi</b> .....	<b>34</b>
Engine .....	34
Sistem AC .....	34
Kapasitas Cairan/Pengisian Ulang .....	34
Transmisi .....	34
Gaya Tarik Drawbar .....	35
Kontrol Hidraulik – Tekanan .....	35
Kontrol Hidraulik – Pompa .....	35
D5 VPAT – Tugas Berat/Kehutanan .....	36
Blade .....	36

D5 LGP VPAT – Tugas Berat/Kehutanan .....	37
Blade .....	37
D5 SU – Tugas Berat/Kehutanan .....	38
Blade .....	38
Fitur Tugas Berat/Kehutanan D5 .....	39
Track Shoe .....	40
Dimensi – Attachment Belakang .....	41
Ripper .....	41
Winch .....	42
Standar .....	43
Filtrasi Kabin Tingkat Lanjut .....	43
Fitur Teknologi Dozer .....	44

### Perlengkapan Standar dan Opsional ..... 45

# Spesifikasi Traktor Tipe Track D5

## Engine

Model Engine	Cat® C7.1	
Emisi	MAR-1 Brasil dan UN ECE R96 Stage IIIA standar emisi, setara dengan EPA Tier 3 AS/ Stage IIIA UE	
Power Train	Transmisi 3 kecepatan	
Daya Bersih (1.770 rpm)		
ISO 9249/SAE J1349	127 kW	170 hp
ISO 9249 (DIN)	172 mhp	
Daya Engine – Maksimum (1.700 rpm)		
ISO 14396	147 kW	198 hp
ISO 14396 (DIN)	200 mhp	
Daya Kotor – Maksimum (1.700 rpm)		
SAE J1995	150 kW	201 hp
Diameter	105 mm	4,1 in
Langkah	135 mm	5,3 in
Kapasitas Silinder	7,1 L	433 in <sup>3</sup>

- Daya bersih yang diiklankan adalah daya yang tersedia pada flywheel engine apabila engine dilengkapi dengan kipas, air cleaner, modul emisi bersih, dan alternator.
  - Daya yang tercantum diuji sesuai standar tertentu yang berlaku pada saat produksi.
  - Tidak ada penurunan daya engine hingga ketinggian 3.000 m (9.840 ft), penurunan otomatis akan terjadi di atas 3.000 m (9.840 ft).
  - Engine Cat kompatibel dengan bahan bakar diesel yang dicampur dengan bahan bakar karbon intensitas rendah hingga:
    - ✓ 100% biodiesel FAME (fatty acid methyl ester, metil ester asam lemak)\*
    - ✓ 100% bahan bakar diesel terbarukan, HVO (hydrogenated vegetable oil, minyak nabati terhidrogenasi) dan bahan bakar GTL (gas-to-liquid, gas ke cair)
- Lihat panduan untuk aplikasi yang tepat. Silakan hubungi dealer Cat Anda atau lihat "Rekomendasi Cairan Alat Berat Caterpillar" (S8BU6250) untuk detailnya.

\*Untuk penggunaan campuran lebih tinggi dari 20% biodiesel, hubungi dealer Cat Anda.

## Sistem AC

Sistem penyejuk udara pada alat berat ini mengandung refrigerant gas rumah kaca terfluorinasi R134a (Potensi Pemanasan Global = 1.430). Sistem ini berisi 1,36 kg refrigerant yang mengandung CO<sub>2</sub> setara dengan 1,946 metrik ton.

## Kapasitas Cairan/Pengisian Ulang

Tangki Bahan Bakar	315 L	83,2 gal
Sistem Pendinginan	41 L	10,8 gal
Karter Engine	18 L	4,8 gal
Power Train	160 L	42,3 gal
Rangka Roller Standar/LGP (masing-masing)	18/27 L	4,8/7,1 gal
Final Drive (masing-masing)	8 L	2,1 gal
Sistem Hidraulik	80 L	21,1 gal

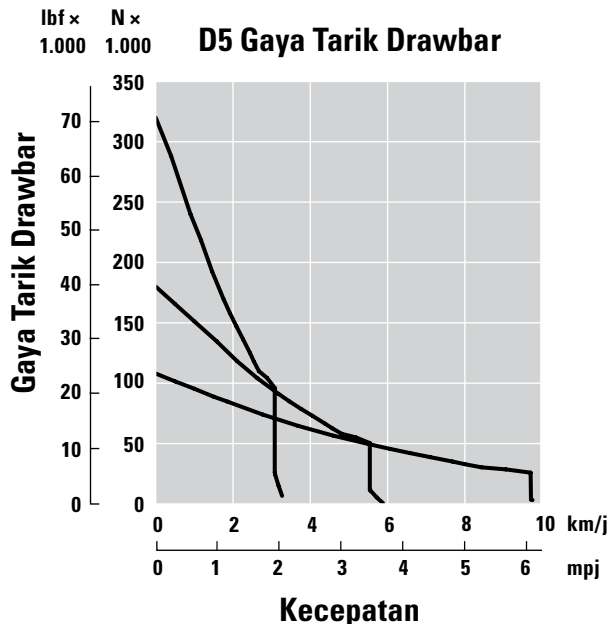
## Transmisi

0,5 Maju	2,5 km/j (2,4 km/j)	1,6 mpj (1,5 mpj)
1,0 Maju	3,3 km/j (3,0 km/j)	2,1 mpj (1,9 mpj)
1,5 Maju	4,4 km/j	2,7 mpj
2,0 Maju	5,8 km/j	3,6 mpj
2,5 Maju	7,5 km/j	4,7 mpj
3,0 Maju	9,8 km/j	6,1 mpj
0,5 Mundur	3,1 km/j (2,9 km/j)	1,9 mpj (1,8 mpj)
1,0 Mundur	4,1 km/j (3,5 km/j)	2,5 mpj (2,2 mpj)
1,5 Mundur	5,4 km/j	3,4 mpj
2,0 Mundur	7,1 km/j	4,4 mpj
2,5 Mundur	9,5 km/j	5,9 mpj
3,0 Mundur	12,2 km/j	7,6 mpj
Gaya Tarik Drawbar Maksimum		
1,0 Maju	320 kN	71.939 lbf
2,0 Maju	198 kN	44.512 lbf
3,0 Maju	113 kN	25.403 lbf

CATATAN: Data di antara tanda kurung adalah nilai untuk Brasil.

# Spesifikasi Traktor Tipe Track D5

## Gaya Tarik Drawbar



## Kontrol Hidraulik – Tekanan

Tekanan Pengoperasian Implement Maksimum	25.000 kPa	3.626 psi
Tekanan Pengoperasian Pengemudi Maksimum	45.000 kPa	6.527 psi

## Kontrol Hidraulik – Pompa

### Output Pompa

Implement	127 L/mnt	33,5 gal/mnt
Kemudi	165 L/mnt	43,5 gal/mnt
Kipas	49 L/mnt	12,9 gal/mnt
Aliran Silinder Angkat	127 L/mnt	33,5 gal/mnt
Aliran Silinder Kemiringan	127 L/mnt	33,5 gal/mnt
Aliran Silinder Ripper	127 L/mnt	33,5 gal/mnt
Aliran Silinder Sudut – VPAT	127 L/mnt	33,5 gal/mnt

# Spesifikasi Traktor Tipe Track D5

## D5 VPAT

Bobot Kerja*	17.080 kg	37.655 lb
Bobot Pengiriman**	16.850 kg	37.148 lb
Tekanan Ke Permukaan Tanah (ISO 16754)	47,6 kPa	6,9 psi
Undercarriage (Standar)	40 Bagian/ 7 Roller Bawah	
1 Pengukur Track	1.890 mm	74,4 in
2 Lebar Track Shoe (Standar)	610 mm	24 in
3 Lebar Traktor	2.500 mm	98,4 in
4 Panjang Track di Permukaan Tanah	2.562 mm	100,9 in
Area Kontak dengan Tanah (ISO 16754)	3,5 m <sup>2</sup>	5.469 in <sup>2</sup>
Tinggi Grouser (Servis Sedang)	57 mm	2,2 in
Jarak Bebas ke Tanah	358 mm	14,1 in
5 Tinggi Alat Berat***	3.085 mm	121,5 in
6 Panjang Traktor Dasar****	4.644 mm	182,8 in

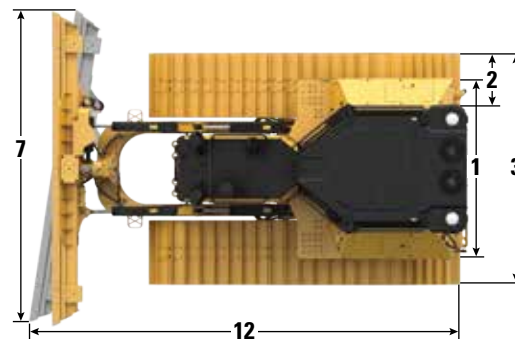
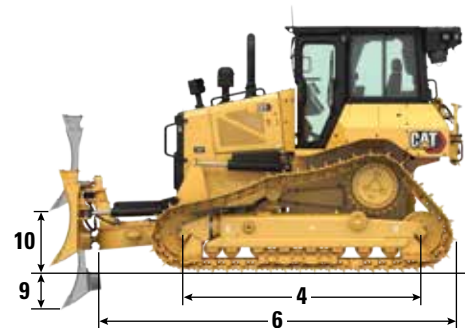
Semua dimensi di atas dengan undercarriage Cat Abrasion™ yang dilengkapi shoe Servis Ekstrem dengan lebar maksimum untuk konfigurasi, blade VPAT, dan dihitung sesuai ISO 16754 kecuali ditentukan lain.

\*Bobot kerja termasuk blade, pelumas, cairan pendingin, tangki bahan bakar penuh, kabin ROPS/FOPS, drawbar, dan operator 75 kg (165 lb).

\*\*Bobot pengiriman termasuk silinder angkat blade, rangka C, pelumas, cairan pendingin, bahan bakar 10%, kabin ROPS/FOPS, dan drawbar.

\*\*\*Tinggi alat berat dari tip grouser hingga bagian atas Antena Product Link™. Untuk sweep, tambahkan 64 mm (2,5 in) dengan keseluruhan tinggi alat berat. Untuk sweep kehutanan, tambahkan 81 mm (3,2 in). Dengan Servis Ekstrem, tambahkan 9 mm (0,4 in). Apabila Cat Grade dengan antena 3D dipasang, tinggi alat berat tidak ditambahkan.

\*\*\*\*Panjang Traktor Dasar dari bagian belakang drawbar hingga bagian depan rangka C.



Model LGP VPAT Ditunjukkan

## Blade

Konfigurasi	VPAT		VPAT – Dapat Dilipat	
Kapasitas (ISO 9246)	3,5 m <sup>3</sup>	4,6 yd <sup>3</sup>	3,5 m <sup>3</sup>	4,6 yd <sup>3</sup>
7 Lebar dengan Bit Ujung	3.272 mm	10,7 ft	3.272 mm	10,7 ft
Lebar tanpa Bit Ujung	3.159 mm	10,4 ft	3.159 mm	10,4 ft
Lebar dengan Bit Ujung (Blade Bersudut 24°)	2.998 mm	118,0 in	2.558 mm	100,7 in
Lebar tanpa Bit Ujung (Blade Bersudut 24°)	2.908 mm	114,5 in	2.539 mm	97,0 in
Sudut Blade Maksimum	24°		24°	
8 Tinggi	1.261 mm	49,6 in	1.261 mm	49,6 in
9 Kedalaman Penggalan	559 mm	22,0 in	559 mm	22,0 in
10 Tinggi Pengangkatan	971 mm	38,2 in	971 mm	38,2 in
11 Kemiringan Maksimum pada Sudut Blade	257 mm	10,1 in	257 mm	10,1 in
Sudut Kemiringan Maksimum	8,5°		8,5°	
Penyetelan Pitch	60° (pinggiran tajam/ permukaan tanah, nominal); -2°/+4°		60° (pinggiran tajam/ permukaan tanah, nominal); -2°/+4°	
12 Panjang Alat Berat (Blade Lurus)	5.000 mm	197 in	5.016 mm	197 in
Panjang Alat Berat (Blade Bersudut 24°, tanpa pelindung tangki bahan bakar)	5.621 mm	221 in	5.621 mm	221 in
Bobot Blade	1.090 kg	2.403 lb	1.286 kg	2.835 lb

# Spesifikasi Traktor Tipe Track D5

## D5 LGP VPAT

Bobot Kerja*	19.070 kg	42.042 lb
Bobot Pengiriman**	18.840 kg	41.535 lb
Tekanan Ke Permukaan Tanah (ISO 16754)	32,6 kPa	4,7 psi
Undercarriage (Standar)	46 Bagian/ 8 Roller Bawah	
1 Pengukur Track	2.160 mm	85,0 in
2 Lebar Track Shoe (Standar)	840 mm	33 in
3 Lebar Traktor	3.000 mm	118,1 in
4 Panjang Track di Permukaan Tanah	3.116 mm	122,7 in
Area Kontak dengan Tanah (ISO 16754)	5,8 m <sup>2</sup>	8.995 in <sup>2</sup>
Tinggi Grouser (Servis Sedang)	57 mm	2,2 in
Jarak Bebas ke Tanah	473 mm	18,6 in
5 Tinggi Alat Berat***	3.200 mm	126,0 in
6 Panjang Traktor Dasar****	5.012 mm	197,3 in

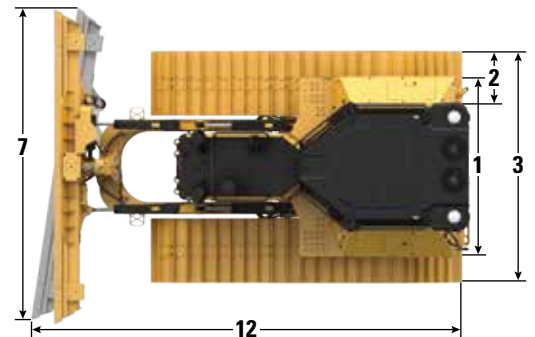
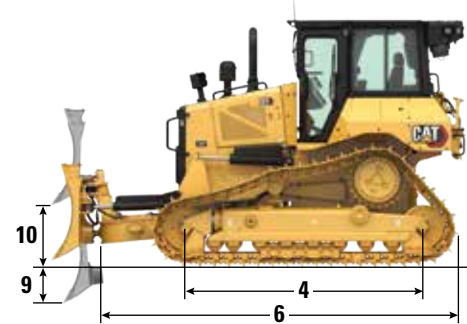
Semua dimensi di atas dengan undercarriage Cat Abrasion yang dilengkapi shoe Servis Ekstrem dengan lebar maksimum untuk konfigurasi, blade VPAT, dan dihitung sesuai ISO 16754 kecuali ditentukan lain.

\*Bobot kerja termasuk blade, pelumas, cairan pendingin, tangki bahan bakar penuh, kabin ROPS/FOPS, drawbar, dan operator 75 kg (165 lb).

\*\*Bobot pengiriman termasuk silinder angkat blade, rangka C, pelumas, cairan pendingin, bahan bakar 10%, kabin ROPS/FOPS, dan drawbar.

\*\*\*Tinggi alat berat dari tip grouser hingga bagian atas Antena Product Link. Untuk sweep, tambahkan 64 mm (2,5 in) dengan keseluruhan tinggi alat berat. Untuk sweep kehutanan, tambahkan 81 mm (3,2 in). Dengan Servis Ekstrem, tambahkan 9 mm (0,4 in). Apabila Cat Grade dengan antena 3D dipasang, tinggi alat berat tidak ditambahkan.

\*\*\*\*Panjang Traktor Dasar dari bagian belakang drawbar hingga bagian depan rangka C.



## Blade

Konfigurasi	LGP VPAT		LGP VPAT – Dapat Dilipat	
Kapasitas (ISO 9246)	4,0 m <sup>3</sup>	5,2 yd <sup>3</sup>	4,2 m <sup>3</sup>	5,5 yd <sup>3</sup>
7 Lebar dengan Bit Ujung	4.080 mm	13,4 ft	4.080 mm	13,4 ft
Lebar tanpa Bit Ujung	3.969 mm	156,3 in	3.969 mm	156,3 in
Lebar dengan Bit Ujung (Blade Bersudut 24°)	3.736 mm	147,1 in	3.736 mm	147,1 in
Lebar tanpa Bit Ujung (Blade Bersudut 24°)	3.640 mm	143,3 in	3.640 mm	143,3 in
Lebar dengan Bit Ujung (Blade Bersudut 33° hanya untuk tujuan transportasi)	—	—	3.000 mm	118,1 in
Sudut Blade Maksimum	24°		24°	
8 Tinggi	1.263 mm	49,7 in	1.263 mm	49,7 in
9 Kedalaman Penggalan	580 mm	22,8 in	580 mm	22,8 in
10 Tinggi Pengangkatan	1.051 mm	41,4 in	1.051 mm	41,4 in
11 Kemiringan Maksimum pada Sudut Blade	371 mm	14,6 in	371 mm	14,6 in
Sudut Kemiringan Maksimum	8,5°		8,5°	
Penyetelan Pitch	60° (pinggiran tajam/ permukaan tanah, nominal); -2°/+4°		60° (pinggiran tajam/ permukaan tanah, nominal); -2°/+4°	
12 Panjang Alat Berat (Blade Lurus)	5.350 mm	211 in	5.350 mm	211 in
Panjang Alat Berat (Blade Bersudut 24°, tanpa pelindung tangki bahan bakar)	6.137 mm	242 in	6.027 mm	237 in
Blade VPAT dapat dilipat, bersudut 33° hanya untuk tujuan transportasi	—	—	6.377 mm	251 in
Bobot (Blade)	1.256 kg	2.769 lb	1.526 kg	3.364 lb

# Spesifikasi Traktor Tipe Track D5

## Pekerjaan Kemiringan Halus D5 VPAT

Bobot Kerja*	17.680 kg	38.978 lb
Bobot Pengiriman**	17.450 kg	38.471 lb
Tekanan Ke Permukaan Tanah (ISO 16754)	41,4 kPa	6,0 psi
Undercarriage (Standar)	46 Bagian/ 8 Roller Bawah	
1 Pengukur Track	1.890 mm	74,4 in
2 Lebar Track Shoe (Standar)	610 mm	24 in
3 Lebar Traktor	2.500 mm	98,4 in
4 Panjang Track di Permukaan Tanah	3.116 mm	122,7 in
Area Kontak dengan Tanah (ISO 16754)	4,2 m <sup>2</sup>	6.525 in <sup>2</sup>
Tinggi Grouser (Servis Sedang)	57 mm	2,2 in
Jarak Bebas ke Tanah	473 mm	18,6 in
5 Tinggi Alat Berat***	3.200 mm	126,0 in
6 Panjang Traktor Dasar****	5.012 mm	197,3 in

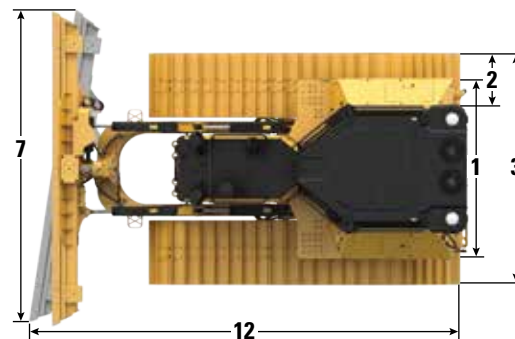
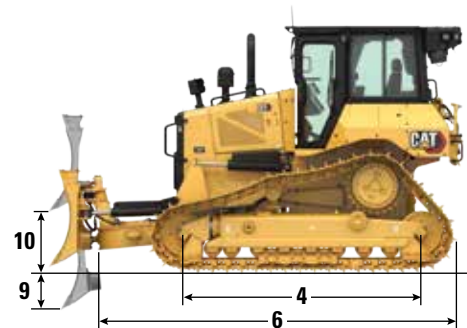
Semua dimensi di atas dengan undercarriage Cat Abrasion yang dilengkapi shoe Servis Ekstrem dengan lebar maksimum untuk konfigurasi, blade VPAT, dan dihitung sesuai ISO 16754 kecuali ditentukan lain.

\*Bobot kerja termasuk blade, pelumas, cairan pendingin, tangki bahan bakar penuh, kabin ROPS/FOPS, drawbar, dan operator 75 kg (165 lb).

\*\*Bobot pengiriman termasuk silinder angkat blade, rangka C, pelumas, cairan pendingin, bahan bakar 10%, kabin ROPS/FOPS, dan drawbar.

\*\*\*Tinggi alat berat dari tip grouser hingga bagian atas Antena Product Link. Untuk sweep, tambahkan 64 mm (2,5 in) dengan keseluruhan tinggi alat berat. Untuk sweep kehutanan, tambahkan 81 mm (3,2 in). Dengan Servis Ekstrem, tambahkan 9 mm (0,4 in). Apabila Cat Grade dengan antena 3D dipasang, tinggi alat berat tidak ditambahkan.

\*\*\*\*Panjang Traktor Dasar dari bagian belakang drawbar hingga bagian depan rangka C.



Model LGP VPAT Ditunjukkan

## Blade

Konfigurasi	VPAT		VPAT – Dapat Dilipat	
	mm	ft	mm	ft
Kapasitas (ISO 9246)	3,5 m <sup>3</sup>	4,6 yd <sup>3</sup>	3,5 m <sup>3</sup>	4,6 yd <sup>3</sup>
7 Lebar dengan Bit Ujung	3.272 mm	10,7 ft	3.272 mm	10,7 ft
Lebar tanpa Bit Ujung	3.159 mm	10,4 ft	3.159 mm	10,4 ft
Lebar dengan Bit Ujung (Blade Bersudut 24°)	2.998 mm	118,0 in	2.558 mm	100,7 mm
Lebar tanpa Bit Ujung (Blade Bersudut 24°)	2.908 mm	114,5 in	2.539 mm	97,0 in
Sudut Blade Maksimum	24°		24°	
8 Tinggi	1.261 mm	49,6 in	1.261 mm	49,6 in
9 Kedalaman Penggalan	580 mm	22,8 in	580 mm	22,8 in
10 Tinggi Pengangkatan	1.051 mm	41,4 in	1.051 mm	41,4 in
11 Kemiringan Maksimum pada Sudut Blade	257 mm	10,1 in	257 mm	10,1 in
Sudut Kemiringan Maksimum	8,5°		8,5°	
Penyetelan Pitch	60° (pinggiran tajam/ permukaan tanah, nominal); -2°/+4°		60° (pinggiran tajam/ permukaan tanah, nominal); -2°/+4°	
12 Panjang Alat Berat (Blade Lurus)	5.350 mm	211 in	5.350 mm	211 in
Panjang Alat Berat (Blade Bersudut 24°, tanpa pelindung tangki bahan bakar)	5.969 mm	235 in	5.969 mm	235 in
Bobot (Blade)	1.090 kg	2.403 lb	1.286 kg	2.835 lb

# Spesifikasi Traktor Tipe Track D5

## D5 SU

Bobot Kerja*	17.240 kg	38.008 lb
Bobot Pengiriman**	17.010 kg	37.501 lb
Tekanan Ke Permukaan Tanah (ISO 16754)	48,2 kPa	7,0 psi
Undercarriage	40 Bagian/ 7 Roller Bawah	
1 Pengukur Track	1.890 mm	74,4 in
2 Lebar Track Shoe (Standar)	610 mm	24 in
3 Lebar Traktor (tanpa trunnion)	2.500 mm	98,4 in
4 Panjang Track di Permukaan Tanah	2.562 mm	100,9 in
Area Kontak dengan Tanah (ISO 16754)	3,5 m <sup>2</sup>	5.469 in <sup>2</sup>
Tinggi Grouser (Servis Sedang)	57 mm	2,5 in
Jarak Bebas ke Tanah	358 mm	14,1 in
5 Tinggi Alat Berat***	3.085 mm	121,5 in
6 Panjang Traktor Dasar****	3.990 mm	157,1 in

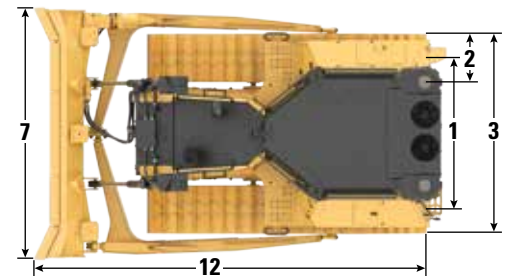
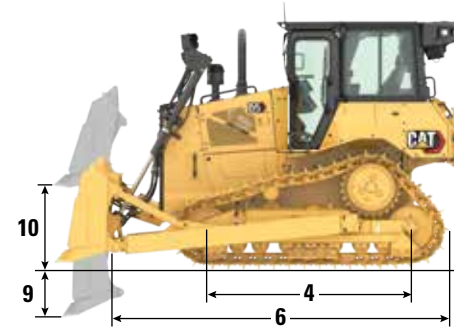
Semua dimensi di atas mencakup undercarriage Cat Abrasion yang dilengkapi shoe Servis Sedang dengan lebar maksimum untuk konfigurasi, blade SU, dan dihitung sesuai ISO 16754 kecuali jika ditentukan lain.

\*Bobot kerja termasuk blade, pelumas, cairan pendingin, tangki bahan bakar penuh, kabin ROPS/FOPS, drawbar, dan operator 75 kg (165 lb).

\*\*Bobot pengiriman termasuk silinder angkat blade, rangka C, pelumas, cairan pendingin, bahan bakar 10%, kabin ROPS/FOPS, dan drawbar.

\*\*\*Tinggi alat berat dari tip grouser hingga bagian atas Antena Product Link. Untuk sweep, tambahkan 64 mm (2,5 in) dengan keseluruhan tinggi alat berat. Untuk sweep kehutanan, tambahkan 81 mm (3,2 in). Dengan Servis Ekstrem, tambahkan 9 mm (0,4 in). Apabila Cat Grade dengan antena 3D dipasang, tinggi alat berat tidak ditambahkan.

\*\*\*\*Panjang Traktor Dasar dari bagian belakang drawbar hingga ujung silinder angkat.



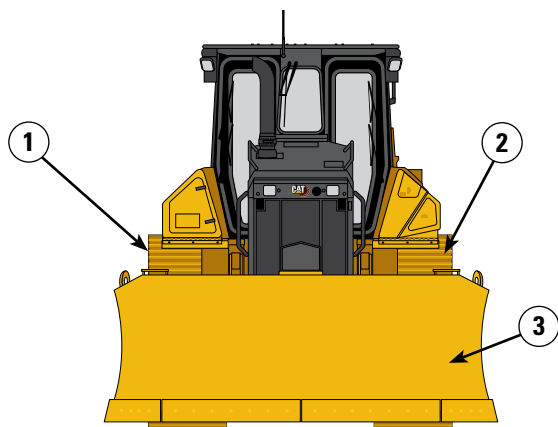
## Blade

Konfigurasi	SU	
Kapasitas (ISO 9246)	4,3 m <sup>3</sup>	5,6 yd <sup>3</sup>
7 Lebar dengan Bit Ujung	3.164 mm	10,4 ft
Lebar tanpa Bit Ujung	3.122 mm	10,2 in
8 Tinggi	1.338 mm	52,7 in
9 Kedalaman Penggalan	544 mm	21,4 in
10 Tinggi Pengangkatan	1.104 mm	43,4 in
11 Kemiringan Maksimum pada Sudut Blade	140 mm	5,5 in
Sudut Kemiringan Maksimum	8°	
Penyetelan Pitch	±5,1°	
12 Panjang Alat Berat dengan Blade SU (tanpa pelindung tangki bahan bakar)	5.087 mm	200 in
Bobot Blade (blade + lengan dorong terpasang)	2.050 kg	4.520 lb

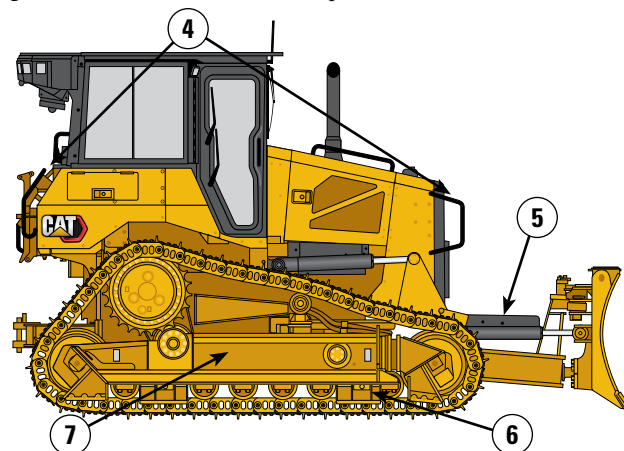


## Pengaturan Pekerjaan Kemiringan Halus D5

Pengaturan Pekerjaan Kemiringan Halus menggabungkan fitur dozer VPAT standar dengan undercarriage yang lebih panjang dibandingkan alat berat LGP. Hasilnya adalah lebar transpor yang sempit, tanpa melepaskan tekanan permukaan tanah yang rendah. Stabilitas dan kemampuan bermanuver alat berat optimal. Blade lipat tersedia untuk memudahkan pengangkutan. Lihat halaman 7 untuk spesifikasi dan dimensi.



- 1) Traktor VPAT D5 – pengukur 1.890 mm (74 in)
- 2) Track pekerjaan kemiringan halus – shoe sempit, 610 mm (24 in), 46 bagian
- 3) 3.272 mm (10,7 ft) blade VPAT atau blade VPAT Lipat untuk lebar pengiriman di bawah 3 m (9,85 ft)



- 4) Paket Akses LGP (gagang depan/tangga belakang)
- 5) Bulldozer LGP (rangka C panjang)
- 6) Undercarriage pekerjaan kemiringan halus:
  - 1.890 mm (74,4 in)
  - rangka roller track 8 roller
- 7) Pelindung panduan track kompatibel LGP

# Spesifikasi Traktor Tipe Track D5

## Track Shoe

Beberapa track shoe tidak tersedia di semua kawasan. Untuk mengetahui perinciannya, hubungi dealer Cat Anda.

<b>Standar</b>			
560 mm (22 in)	Tugas Berat Pemakaian Lama (HDXL)	Servis Sedang	
560 mm (22 in)	HDXL	Servis Ekstrem	
560 mm (22 in)	Cat Abrasion™	Servis Ekstrem	
600 mm (24 in)	HDXL	Servis Sedang	
600 mm (24 in)	HDXL	Servis Sedang	Pekerjaan Kemiringan Halus
600 mm (24 in)	HDXL	Servis Ekstrem	
600 mm (24 in)	HDXL	Servis Ekstrem	Lubang Tengah
610 mm (24 in)	Cat Abrasion	Servis Sedang	Pekerjaan Kemiringan Halus
610 mm (24 in)	Cat Abrasion	Servis Ekstrem	
610 mm (24 in)	Cat Abrasion	Servis Ekstrem	Lubang Tengah
<b>LGP</b>			
840 mm (33 in)	HDXL	Servis Ekstrem	
840 mm (33 in)	HDXL	Servis Ekstrem	Lubang Tengah
840 mm (33 in)	Cat Abrasion	Servis Sedang	
840 mm (33 in)	Cat Abrasion	Servis Ekstrem	
860 mm (34 in)	HDXL	Servis Ekstrem	
860 mm (34 in)	HDXL	Pembersihan Otomatis	
860 mm (34 in)	Cat Abrasion	Servis Ekstrem	

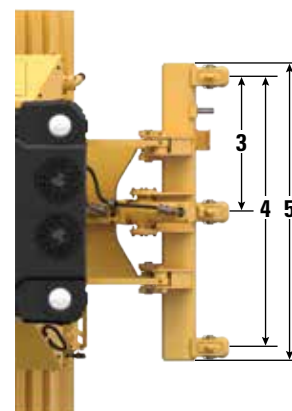
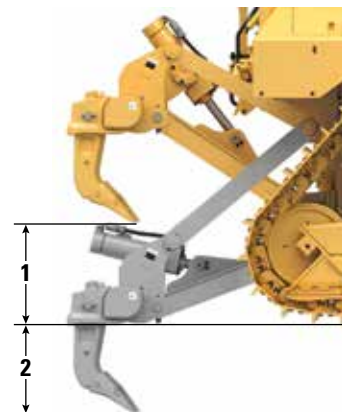
## Dimensi – Attachment Belakang

Tambahkan berikut ke panjang total alat berat saat attachment belakang ini dipasang.

D5	Drawbar		Winch		Ripper		Kotak Striker	
Lengan Dorong dan Dozer VPAT	16 mm	0,6 in	446 mm	17,6 in	1.060 mm	41,7 in	152 mm	6 in

## Ripper

Tipe	Paralelogram Tetap	
Bobot dengan Tiga Shank	1.393 kg	3.071 lb
<b>1</b> Jarak Bebas Maksimum, Ditinggikan (Ujung Shank)		
D5 VPAT/Lengan Dorong	404 mm	15,9 in
D5 LGP VPAT	518 mm	20,4 in
<b>2</b> Penetrasi Maksimum		
Standar	552 mm	21,7 in
LGP	437 mm	17,2 in
<b>3</b> Jarak Pocket	1.000 mm	3 ft 3,4 in
<b>4</b> Pengukur Shank	2 m	6 ft 7 in
Penampang Shank	73 mm × 176 mm	2,9 in × 6,9 in
Jumlah Kantong	3	
<b>5</b> Lebar Batang Keseluruhan	2.202 mm	86,7 in
Penampang Silang Batang	219 mm × 254 mm	8,6 in × 10,0 in
Gaya Penetrasi Maksimum		
Standar	51,6 kN	11.600 lbf
LGP	43 kN	9.667 lbf
Gaya Ungkit Maksimum		
Standar	211,2 kN	47.480 lbf
LGP	170 kN	38.217 lbf



# Spesifikasi Traktor Tipe Track D5

## Winch

Model Winch	Kecepatan Standar PA55	
Berat*	1.277 kg	2.815 lb
Kapasitas Oli	73 L	19,3 gal
Panjang Winch dan Bracket	1.145 mm	45,1 in
Lebar Selubung Winch	975 mm	38,4 in
Diameter Drum	254 mm	10 in
Lebar Drum	315 mm	12,4 in
Diameter Flensa	504 mm	19,8 in
Kapasitas Drum – 22 mm (0,88 in.)	88 m	288 ft 9 in
Penggerak Winch	Mekanis	
Kontrol	Elektrik	
Lebar Keseluruhan	975 mm	38,4 in
Diameter Kabel (direkomendasikan)	19 mm	0,75 in
Ukuran Ferrule Kabel (O.D. × Panjang)	54 mm × 67 mm	2,1 in × 2,6 in
Drum Kosong Maksimum		
Gaya Tarik Kabel	31.388 kg*	69.200 lb*
Kecepatan Kabel	43 m/mnt.	141 ft/mnt.
Drum Penuh Maksimum		
Gaya Tarik Kabel	23.359 kg*	54.100 lb*
Kecepatan Kabel	66 m/mnt.	210 ft/min

Model Winch	Kecepatan Lambat PA55	
Berat*	1.277 kg	2.815 lb
Kapasitas Oli	73 L	19,3 gal
Panjang Winch dan Bracket	1.145 mm	45,1 in
Lebar Selubung Winch	975 mm	38,4 in
Diameter Drum	254 mm	10 in
Lebar Drum	315 mm	12,4 in
Diameter Flensa	504 mm	19,8 in
Kapasitas Drum – 22 mm (0,88 in.)	88 m	288 ft 9 in
Penggerak Winch	Mekanis	
Kontrol	Elektrik	
Lebar Keseluruhan	975 mm	38,4 in
Diameter Kabel (direkomendasikan)	19 mm	0,75 in
Ukuran Ferrule Kabel (O.D. × Panjang)	54 mm × 67 mm	2,1 in × 2,6 in
Drum Kosong Maksimum		
Gaya Tarik Kabel	31.388 kg*	69.200 lb*
Kecepatan Kabel	16 m/mnt.	53 ft/mnt.
Drum Penuh Maksimum		
Gaya Tarik Kabel	31.388 kg*	69.200 lb*
Kecepatan Kabel	28 m/mnt.	91 ft/mnt.

\*Bobot: Termasuk pompa, kontrol operator, oli, bracket pemasangan, dan spacer.  
Tersedia winch kecepatan rendah dan standar.

## Standar

### ROPS/FOPS/OPS

- Struktur Pelindung Bahaya Terguling (ROPS, Rollover Protective Structure) yang ditawarkan oleh Caterpillar untuk alat berat ini memenuhi kriteria ROPS ISO 3471:2008.
- Struktur Pelindung Benda Jatuh (FOPS, Falling Object Protective) memenuhi ISO 3449:2005 Level II.
- Layar OPS (Operator Protective Structure, Struktur Perlindungan Operator) memenuhi kriteria OPS sesuai ISO 8084:2003 dan WCB G604:2011.

### Rem

- Rem sesuai dengan standar ISO 10265:2008.

### Informasi Tingkat Suara

Alat pelindung pendengaran mungkin diperlukan apabila alat berat dioperasikan dengan ruang operator terbuka, di lingkungan yang bising, dengan kabin yang tidak dirawat dengan benar, atau apabila pintu atau jendela terbuka selama jangka waktu lama.

Tingkat Kebisingan		Metode Pengujian
Tingkat Tekanan Suara Operator	76 dB(A)	“ISO 6396:2008” <sup>(1)</sup>
Tingkat Daya Suara Eksterior	111 dB(A)	“ISO 6395:2008” <sup>(2)</sup>

<sup>(1)</sup> Pengukuran dilakukan di 70% dari kecepatan kipas pendingin engine maksimum. Tingkat suara mungkin bervariasi pada kecepatan kipas pendingin engine yang berbeda. Pengukuran dilakukan dengan pintu dan jendela kabin dalam keadaan tertutup. Kabin dipasang dan dirawat dengan benar.

<sup>(2)</sup> Pengukuran dilakukan di 70% dari kecepatan kipas pendingin engine maksimum. Tingkat suara mungkin bervariasi pada kecepatan kipas pendingin engine yang berbeda.

Tingkat suara yang tercantum di atas termasuk ketidakpastian pengukuran dan ketidakpastian akibat variasi produksi.

### Tingkat Getaran

Tangan/Lengan Maksimum*	
ISO 5349:2001	2,5 m/dtk <sup>2</sup>
Seluruh Bodi Maksimum*	
ISO/TR25398:2006	0,5 m/dtk <sup>2</sup>
Faktor Transmisibilitas Kursi	
ISO 7096:2020 – kelas spektral EM6	<0,7

- Nilai-nilai untuk operator yang berpengalaman dalam aplikasi pembuldoeran, lihat Buku Petunjuk Pengoperasian dan Perawatan untuk rincian lebih lanjut.

## Filtrasi Kabin Tingkat Lanjut

### Kabin Operator

- Saluran HVAC yang didistribusikan dengan kontrol temperatur otomatis dan kecepatan blower memberikan kenyamanan terbaik untuk operator dengan input pengguna yang lebih sedikit.
- Perawatan inti kondensor yang dikurangi dengan kipas bolak-balik otomatis.
- Filtrasi Kabin Tingkat Lanjut Cat standar.

### Filtrasi Kabin Tingkat Lanjut Cat

- Perlindungan operator dari partikulat yang dapat terhirup (ukuran mikron 0,3-10).
- Kabin bertekanan yang berkelanjutan (sesuai Silica AS).
- Perawatan berkurang dengan masa pakai lebih lama, filter efisiensi tinggi.
- Perlindungan untuk semua komponen kabin: elektronik, dsb.
- Membantu memenuhi Persyaratan Aturan Silica Tabel 1 Occupational Safety and Health Administration AS untuk kabin operator.
- Penawaran filter berjenjang untuk pemutakhiran efisiensi opsional. Untuk mengetahui ketersediaannya, hubungi dealer Cat.
  - MERV 16 – Perlengkapan Standar
  - HEPA
  - Karbon Aktif + HEPA
  - ABEK1 + HEPA

# Spesifikasi Traktor Tipe Track D5

## Fitur Teknologi Dozer

Teknologi Assist hadir untuk membantu operator dari berbagai tingkat pengalaman menyelesaikan pekerjaan secara lebih cepat dan lebih akurat. Penawaran Grade dan Command turut membantu meningkatkan produktivitas, efisiensi, dan keselamatan di lokasi kerja.

Kabin Premium, Tugas Berat, dan Serpihan Tinggi siap untuk Kontrol Permukaan (Grade Control) Pihak Ketiga, yang dilengkapi dengan antarmuka CAN, fitur pemasangan dan perutean rangkaian kabel mempermudah pemasangan sistem kontrol permukaan pilihan Anda.

### ARO dengan Paket Assist

Opsi Siap untuk Pemasangan Attachment (ARO)	ARO memberikan pengaturan pengkabelan dan pemasangan untuk pemasangan Grade dengan 3D, AccuGrade, UTS, atau sistem kontrol grade lainnya di dealer.
Cat Grade dengan Slope Assist™	Slope Assist secara otomatis mempertahankan posisi blade yang telah ditetapkan tanpa sinyal GNSS/GPS – Perangkat keras atau perangkat lunak tambahan tidak diperlukan. Untuk alat berat dengan 3D, operator dapat dengan mudah berpindah-pindah dari otomatis 3D penuh ke Slope Assist.
Steer Assist	Steer Assist mengotomatiskan pengendalian kemiringan blade dan track. Membantu mengurangi kelelahan operator dengan secara otomatis tetap berjalan lurus dengan beban ringan atau berat pada permukaan rata dan kemiringan silang. Tidak memerlukan GNSS/GPS.
Stable Blade	Blade Stabil berjalan lancar dengan input operator untuk membantu menghasilkan permukaan yang lebih halus saat dioperasikan secara manual.
Slope Indicate	Slope Indicate disertakan di tampilan alat berat utama dan menampilkan tingkat tanjakan/turunan dan kemiringan samping untuk membantu operator menangani pekerjaan di kemiringan.
Blade Load Monitor	Blade Load Monitor memberikan masukan waktu nyata terkait beban saat ini versus beban blade optimal berdasarkan kondisi permukaan jalan yang dilalui. Secara aktif memonitor beban alat berat dan selip track untuk membantu Anda mencapai kapasitas dorong yang optimal. <sup>1</sup>
Kontrol Traksi	Kontrol Traksi secara otomatis mengurangi selip track untuk mengurangi waktu, bahan bakar, dan keausan track. <sup>1</sup>
AutoCarry™	AutoCarry mengotomatiskan pengangkatan blade untuk membantu Anda mempertahankan beban blade yang konsisten dan membantu mengurangi selip track. <sup>1</sup>

### Grade 3D dengan Paket Assist

#### Mencakup semua fitur dari ARO dengan Paket Assist yang tercantum di atas, ditambah:

Cat Grade dengan 3D	Cat Grade dengan 3D yang terintegrasi dari pabrik menggunakan GNSS/GPS untuk mengontrol blade, sehingga Anda dapat mendesain rencana dengan lebih cepat. Antena profil rendah terintegrasi dengan atap kabin dan penerima GNSS/GPS dipasang dalam kabin untuk perlindungan yang lebih baik. <sup>2</sup>
Steer Assist 3D	Mengikuti garis panduan dari rencana desain lokasi (atau desain di Lapangan) dengan beban ringan maupun berat. <sup>2</sup>
Tampilan Grade Layar Sentuh Khusus	Antarmuka operator GRADE baru lebih intuitif dan lebih mudah digunakan. Layar sentuh 254 mm (10 inci) menggunakan platform OS Android dan beroperasi seperti smartphone.

### Kontrol Jarak Jauh/Cat Command

Kabin Siap Kontrol Jarak Jauh (Opsional)	Kabin dilengkapi opsi Siap Kontrol Jarak Jauh dari pabrik dengan konektor eksternal untuk pemasangan sistem kontrol jarak jauh Cat Command di dealer.
Command for Dozing <sup>2</sup> (Opsional)	Teknologi kontrol jarak jauh Cat Command menghadirkan seluruh kemampuan manuver dozer dari jarak aman saat bekerja di lingkungan yang berbahaya. Command menawarkan pilihan konsol jarak pandang dan ruang operator jarak jauh (non-jarak-pandang).

<sup>1</sup>Fitur tidak akan beroperasi di dalam ruangan atau di area yang tidak memiliki sinyal GPS.

<sup>2</sup>Memerlukan penginstalan SEA (Software Enabled Attachment, Attachment yang Diaktifkan Perangkat Lunak) jika tidak dikonfigurasi dari pabrik.

**Catatan:** Teknologi Grade dan Assist, kecuali Slope Indicate, Blade Load Monitor, dan Kontrol Traksi, tidak kompatibel dengan Angle blade atau blade khusus dari Cat Work Tools. Untuk mengetahui detailnya, hubungi dealer Cat Anda.

## Perlengkapan Standar dan Opsional

Perlengkapan standar dan opsional dapat bervariasi. Hubungi dealer Cat Anda untuk mengetahui detailnya.

	Standar	Opsional		Standar	Opsional
<b>POWER TRAIN</b>			<b>TEKNOLOGI CAT</b>		
Engine diesel Cat® C7.1	✓		Slope Indicate	✓	
Transmisi 3 kecepatan yang sepenuhnya otomatis:	✓		<b>ARO dengan Paket Assist</b>		✓
– Pengubahan arah dan penurunan gigi otomatis			– ARO		
– Throttle terkontrol, beban terkompensasi			– Slope Assist		
– Penyetelan kecepatan gerak tanpa batas			– Steer Assist		
– Perpindahan gigi dua arah dapat diprogram/dapat dipilih			– Stable Blade		
Aftercooler udara ke udara (ATAAC)	✓		– Blade Load Monitor		
Radiator pelat batang aluminium	✓		– Kontrol Traksi		
Busi pijar otomatis	✓		– AutoCarry		
Kemudi diferensial	✓		<b>Grade 3D dengan Paket Assist</b>		✓
Air precleaner engine	✓		– Tampilan grade layar sentuh berwarna 10 inci (254 mm)		
Air precleaner engine dengan turbin/saringan		✓	– Steer Assist 3D		
Shutdown idle engine		✓	– Penerima dan antena grade		
Peningkatan Kontrol Power Train:	✓		– Attachment yang Diaktifkan oleh Perangkat Lunak (Software Enabled Attachment, SEA) Grade		
– Hill Decent Control			– Fitur ARO dengan paket Assist		
– Hill Hold			Kompatibel dengan stasiun radio dan stasiun dasar dari Trimble, Topcon, dan Leica.	✓	
– Pedal Rem Perlambatan			Kemampuan untuk memasang sistem grade 3D dari Trimble, Topcon, dan Leica	✓	
– Kontrol Radius Kemudi			Product Link, Seluler	✓	
Cairan pendingin pemakaian lama	✓		Product Link – Mode Ganda Seluler/Satelit		✓
Alat bantu start eter		✓	Flash/Pemecahan Masalah Jarak Jauh	✓	
Final Drive – Standar atau LGP	✓		Konektivitas Grade		✓
Final Drive – Arktik, Limbah		✓	ID Operator		✓
Pompa priming bahan bakar	✓		Keamanan Alat Berat – Kode Sandi	✓	
Separator air dari bahan bakar	✓		Keamanan Alat Berat – Bluetooth		✓
Heater saluran bahan bakar		✓	Kabin Siap Kontrol Jarak Jauh		✓
Kipas Permintaan Hidraulik	✓		Cat Command for Dozing		✓
Kipas bolak-balik hidraulik		✓			
Peredam suara (hanya Brasil)		✓			
Inti Radiator Resistan Sampah		✓			

(bersambung ke halaman berikutnya)

# Perlengkapan Standar dan Opsional D5

## Perlengkapan Standar dan Opsional (lanjutan)

Perlengkapan standar dan opsional dapat bervariasi. Hubungi dealer Cat Anda untuk mengetahui detailnya.

	Standar	Opsional		Standar	Opsional
<b>LINGKUNGAN OPERATOR</b>			<b>UNDERCARRIAGE</b>		
Kabin standar dengan ROPS dan FOPS Terintegrasi, kaca keselamatan berlaminasi, jendela geser, tampilan dasar/non-ARO, kursi standar	✓		Undercarriage dengan Tekanan Ke Tanah yang Rendah (LGP) atau Standar	✓	
Kabin premium dengan ROPS dan FOPS terintegrasi, kaca keselamatan berlaminasi, jendela geser, sandaran lengan yang dapat disetel. Kabin dilengkapi opsi siap kontrol jarak jauh dan teknologi.		✓	Undercarriage Tugas Berat (HDXL dengan DuraLink™) atau Cat Abrasion™	✓	
Kabin Serpihan/Limbah Tinggi dengan ROPS dan FOPS terintegrasi, pintu polikarbonat tahan benturan, dan jendela samping solid. Kabin dilengkapi opsi siap kontrol jarak jauh dan teknologi.		✓	Undercarriage pekerjaan kemiringan halus		✓
Kabin Tugas Berat/Kehutanan dengan ROPS dan FOPS terintegrasi, pintu polikarbonat tahan benturan, dan jendela samping geser. Kabin dilengkapi opsi siap kontrol jarak jauh dan teknologi.		✓	Undercarriage limbah		✓
Tampilan cluster pengukur 8 inci (203 mm)	✓		Roller carrier	✓	
Tampilan layar sentuh berwarna kristal cair 10 inci (254 mm)		✓	Penyetel track hidraulik	✓	
Kamera pandangan belakang terintegrasi		✓	Track dan roller berpelumas permanen	✓	
Fitur alat berat kunci dalam tampilan		✓	Track shoe servis sedang (lihat tabel pada halaman 10)	✓	
Profil Aplikasi		✓	Track shoe servis ekstrem (lihat tabel pada halaman 10)		✓
ID Operator/ID Operator dengan Keamanan		✓	Rangka roller track yang didesain ulang	✓	
Kabin premium dengan kontrol sandaran lengan yang dapat disetel		✓	Pelindung pemandu rangka roller track: sentral, parsial, atau lengkap (CATATAN: pelindung pemandu sentral standar di alat berat LGP)		✓
Kursi kain	✓		<b>BULLDOZER</b>		
Kursi kulit mewah berpemanas/berventilasi		✓	paket dozer VPAT		✓
Kontrol kemudi dan implement elektro-hidraulik	✓		paket dozer SU		✓
Kontrol joystick	✓		<b>BLADE</b>		
Kontrol joystick – ARO		✓	VPAT		✓
Filter udara segar	✓		Semi-Universal		✓
Precleaner filter udara segar bertenaga		✓	VPAT dapat dilipat		✓
Sistem pemanasan, ventilasi, dan AC (HVAC, heating/ventilation/air conditioning) modular yang dipasang di kabin	✓		Limbah/Pembuangan Akhir		✓
Kaca spion	✓		<b>HIDRAULIK</b>		
Sabuk pengaman 76 mm (3 in) memendek sendiri	✓		Hidraulik sensor beban	✓	
Rel pegangan/pegikat di kedua sisi pada atap kabin	✓		Pompa implement dan kemudi independen	✓	
Siap untuk radio komunikasi		✓			
Radio, AM/FM/Aux/USB/Bluetooth®		✓			
Area penyimpanan tambahan	✓				
Tempat minuman	✓				
Pad kaki dasbor	✓				
Kotak penyimpanan		✓			
Penyimpanan kotak makan	✓				
Wiper	✓				

(bersambung ke halaman berikutnya)



# Perlengkapan Standar dan Opsional D5

## Perlengkapan Standar dan Opsional (lanjutan)

Perlengkapan standar dan opsional dapat bervariasi. Hubungi dealer Cat Anda untuk mengetahui detailnya.

	Standar	Opsional		Standar	Opsional
<b>KELISTRIKAN</b>			<b>BATERAI, STARTER, ALTERNATOR, DAN CAIRAN PENDINGIN</b>		
Lampu – 4 LED	✓		Alternator 95 amp	✓	
Lampu – 6 LED		✓	Starter 24 Volt	✓	
Lampu premium – 12 LED		✓	Cairan pendingin engine arktik – 51° C (–60 °F)		✓
Alarm mundur	✓		Cairan pendingin engine –37° C (–35° F)	✓	
Lampu peringatan suar		✓	Paket Cuaca Dingin: baterai tugas berat, starter tugas berat, alat bantu start eter, heater mantel air		✓
Konverter: satu outlet 15 Amp, 12V	✓		Dua baterai 12 volt bebas perawatan (950 cca) (sistem 24 volt)	✓	
Klakson peringatan maju	✓		<b>ATTACHMENT</b>		
<b>SERVIS DAN PERAWATAN</b>			Sistem hidrolik belakang siap untuk penggunaan ripper		✓
Pelepasan kabin 30 menit		✓	Ripper ganda/kontrol winch		✓
Garis pitch dapat disetel (VPAT)	✓		Ripper dengan shank lurus atau melengkung		✓
Tap tekanan yang dipasang secara jarak jauh dan terpusat	✓		Winch:		✓
Pengurasan ekologi	✓		– PACCAR PA55, PTO kecepatan rendah		
Interval servis yang diperpanjang (engine 500 jam, powertrain 1000 jam)	✓		– PACCAR PA55, PTO kecepatan standar		
Pengisian bahan bakar cepat		✓	– Rakitan Fairlead; 3 roller, cocok dengan winch PA55		
Pusat servis permukaan tanah (pemutusan listrik jarak jauh, sakelar shutdown sekunder, meteran jam opsional)	✓		– Kit retrofit (roller ke-4); cocok dengan winch PA55		
Penggantian oli kecepatan tinggi		✓	Drawbar		✓
Pintu radiator berpori tugas berat, berkisi dan berengsel	✓		Pengaturan khusus Tugas Berat/Kehutanan, Serpihan/Limbah Tinggi		✓
Lantai kabin Akses cepat		✓	Buka paket sweep		✓
Tangga akses belakang	✓		Kotak striker belakang dengan batang striker		✓
Lampu kerja belakang		✓	<b>PELINDUNG DAN LAYAR</b>		
Penutup engine dapat dilepas, (berlubang dan berengsel)	✓		Pelindung bagian bawah – tugas standar atau berat		✓
Port pengambilan sampel S·O·S <sup>SM</sup>	✓		Pelindung tangki bahan bakar		✓
Penahan shovel	✓		Gagang pegangan	✓	
Lampu kerja di bawah kap		✓	Pelindung untuk lampu premium, depan dan samping		✓
			Tirai samping dan belakang		✓

# Pernyataan Lingkungan D5

Informasi berikut berlaku untuk alat berat pada saat pembuatan akhir sebagaimana dikonfigurasi untuk dijual di wilayah yang tercakup dalam dokumen ini. Isi pernyataan ini berlaku sejak tanggal dikeluarkan; namun, isi yang terkait dengan fitur dan spesifikasi alat berat dapat berubah tanpa pemberitahuan. Untuk informasi tambahan, lihat Buku Petunjuk Pengoperasian dan Perawatan alat berat.

Untuk informasi lebih lanjut tentang praktik keberlanjutan dan progres kami, silakan kunjungi

<https://www.caterpillar.com/en/company/sustainability>.

## Engine

- Engine Cat® C7.1 memenuhi standar emisi MAR-1 Brasil dan UN ECE R96 Stage IIIA, setara EPA Tier 3 AS dan Stage IIIA UE.
- Engine Cat kompatibel dengan bahan bakar diesel yang dicampur dengan bahan bakar karbon intensitas rendah hingga:
  - ✓ 100% biodiesel FAME (fatty acid methyl ester, metil ester asam lemak)\*
  - ✓ 100% bahan bakar diesel terbarukan, HVO (hydrogenated vegetable oil, minyak nabati terhidrogenasi) dan bahan bakar GTL (gas-to-liquid, gas ke cair)

Lihat panduan untuk aplikasi yang tepat. Silakan hubungi dealer Cat Anda atau lihat "Rekomendasi Cairan Alat Berat Caterpillar" (S8BU6250) untuk detailnya.

\*Untuk penggunaan campuran lebih tinggi dari 20% biodiesel, hubungi dealer Cat Anda.

## Sistem AC

- Sistem penyejuk udara pada alat berat ini mengandung refrigerant gas rumah kaca terfluorinasi R134a (Potensi Pemanasan Global = 1.430). Sistem ini berisi 1,36 kg (3,0 lb) refrigerant yang mengandung CO<sub>2</sub> setara dengan 1.946 metrik ton (2.145 ton).

## Cat

- Berdasarkan pengetahuan terbaik yang tersedia, konsentrasi maksimum yang diizinkan, diukur dalam bagian per sejuta (PPM, parts per million), untuk logam berat dalam cat berikut adalah:
  - Barium < 0,01%
  - Kadmium < 0,01%
  - Kromium < 0,01%
  - Timbel < 0,01%

## Kinerja Suara

Tingkat Tekanan Suara Operator (ISO 6396:2008) – 74 dB(A)

Tingkat Daya Suara Eksterior (ISO 6395:2008) – 111 dB(A)

## Oli dan Cairan

- Pengisian dengan cairan pendingin glikol etilena di pabrik Caterpillar. Antifreeze/Cairan Pendingin Engine Diesel (DEAC, Diesel Engine Antifreeze/Coolant) Cat dan Cairan Pendingin Pemakaian Lama (ELC, Extended Life Coolant) Cat dapat didaur ulang. Hubungi dealer Cat Anda untuk informasi lebih lanjut.
- Cat Bio HYDO™ Advanced adalah oli hidrolik ramah lingkungan yang disetujui Ecolabel UE.
- Cairan tambahan mungkin ada, silakan rujuk ke Buku Petunjuk Pengoperasian dan Perawatan atau panduan Aplikasi dan Pemasangan untuk rekomendasi cairan lengkap dan interval perawatan.

## Fitur dan Teknologi

- Fitur dan teknologi berikut dapat berkontribusi pada penghematan bahan bakar dan/atau pengurangan karbon. Fitur dapat bervariasi. Hubungi dealer Cat Anda untuk mengetahui detailnya.
  - Transmisi 3 kecepatan yang sepenuhnya otomatis – cukup tetapkan kecepatan gerak yang diinginkan dan dozer akan melakukan penyesuaian untuk efisiensi bahan bakar dan daya ke permukaan tanah yang maksimum
  - Memotong biaya perawatan hingga sebesar 10% dengan interval perawatan yang diperpanjang
  - Fitur teknologi Assist membantu operator bekerja lebih cepat dan akurat untuk menghemat waktu, material, dan bahan bakar
  - Meningkatkan produktivitas hingga sebesar 50% dengan teknologi Cat seperti Cat Grade dengan Slope Assist dan Cat Grade dengan 3D
  - Flash Jarak Jauh dan Pemecahan Masalah Jarak Jauh

## Pendaaurulangan

- Material yang tercakup dalam alat berat dikategorikan sebagai berikut dengan perkiraan persentase bobot. Nilai dalam tabel berikut ini mungkin berbeda-beda karena variasi konfigurasi produk.

Tipe Material	Persentase Bobot
Baja	78,81%
Besi	7,69%
Logam Tanpa Kandungan Besi	3,39%
Logam Campuran	0,19%
Logam dan Nonlogam Campuran	2,14%
Plastik	0,63%
Karet	0,64%
Nonmetalik Campuran	0,06%
Cairan	0,43%
Lainnya	0,90%
Belum dikategorikan	5,12%
Total	100%

- Alat berat dengan tingkat daur ulang yang lebih tinggi akan memastikan penggunaan sumber daya alami berharga yang lebih efisien dan menambah nilai Akhir Masa Pakai produk. Menurut ISO 16714 (Mesin pemindah tanah – Dapat didaur ulang dan dapat dipulihkan – Terminologi dan metode kalkulasi), tingkat daur ulang didefinisikan sebagai persentase massa (fraksi massa dalam persen) dari alat berat baru yang berpotensi dapat didaur ulang, digunakan kembali, atau keduanya.

Semua bagian dalam bill of material terlebih dahulu dievaluasi berdasarkan jenis komponen berdasarkan daftar komponen yang ditentukan oleh standar ISO 16714 dan CEMA Jepang (Asosiasi Produsen Peralatan Konstruksi). Bagian lainnya dievaluasi lebih lanjut untuk dapat didaur ulang berdasarkan tipe material.

Nilai dalam tabel berikut ini mungkin berbeda-beda karena variasi konfigurasi produk.

Dapat didaur ulang – 97%



# Waste Handler

## D5

**Paket Penanganan Limbah dilengkapi berbagai fitur tambahan untuk membantu melindungi alat berat dan operator pada aplikasi limbah yang sulit. Pelindung khusus, batang striker, dan seal membantu melindungi alat berat dari benturan, terlilit sampah, dan serpihan di udara.**

### Kinerja Generasi Berikutnya

- Rangkaian kabel dan horsepower lebih berat dari D6N untuk melakukan berbagai tugas penanganan limbah.
- Transmisi otomatis 3 kecepatan memberi Anda akselerasi yang lancar, waktu siklus lebih cepat, dan bergerak lebih gesit di area lokasi.
- Tidak perlu memindahkan gigi – cukup tetapkan kecepatan gerak yang diinginkan dan dozer akan melakukan penyesuaian untuk efisiensi bahan bakar dan daya yang maksimum ke permukaan tanah.
- Kabin didesain ulang seluruhnya, kabin lebih luas untuk menghadirkan kenyamanan dan produktivitas dengan standar baru.
- Bidang kaca lebih banyak, sudut kap yang lebih tajam memberi 30 persen lebih baik visibilitas ke depan dari model sebelumnya.

### Perlindungan Alat Berat Tambahan

- Kabin serpihan tinggi dengan pintu polikarbonat tahan benturan dan jendela samping solid untuk peningkatan tekanan udara.
- Air precleaner elektrik membantu memastikan udara kabin lebih bersih dan bertekanan untuk menambah kenyamanan operator. Berbagai filter opsional tersedia dari Suku Cadang Cat untuk menyesuaikan filtrasi bagi lingkungan.
- Tangki bahan bakar/pelindung penutup tangki bahan bakar dan pelindung bawah tugas berat melindungi komponen utama alat berat.
- Seal internal menjaga sampah tidak masuk ke kompartemen bagian dalam.
- Batang striker belakang membantu menghalangi sampah yang naik ke track.
- Final drive yang dilindungi memberikan perlindungan tambahan dari lilitan sampah dan benturan.
- 12 lampu LED berpelindung premium menerangi area kerja.

### Kemudahan Perawatan

- Kipas bolak-balik otomatis untuk kemudahan akses pembersihan.
- Radiator tahan sampah, dengan 6,4 sirip per inci, membantu mengurangi penyumbatan.
- Opsi lantai kabin akses cepat menawarkan akses tanpa alat ke bukaan pelat lantai.
- Air cleaner engine opsional dengan turbin/saringan memberikan udara yang lebih bersih ke power train.

### Siap Beraksi

- Bladepembuangan akhir dilengkapi dengan rak sampah untuk meningkatkan kapasitas produktif saat alat berat menangani material lebih ringan seperti sampah.
- Undercarriage Tugas Berat Pemakaian Lama (HDXL, Heavy Duty Extended Life) mencakup idler berperapat dan berpelindung Kevlar® untuk membantu mencegah seal terlilit oleh serpihan seperti kabel, tali, atau kantong plastik.
- Track lubang tengah membantu menolak serpihan.

# Spesifikasi Waste Handler D5

## Engine

Model Engine	Cat C7.1	
Emisi	MAR-1 Brasil dan UN ECE R96 Stage IIIA standar emisi, setara dengan EPA Tier 3 AS/ Stage IIIA UE	
Power Train	Transmisi 3 kecepatan	
Daya Bersih (1.770 rpm)		
ISO 9249/SAE J1349	127 kW	170 hp
ISO 9249 (DIN)	172 mhp	
Daya Engine – Maksimum (1.700 rpm)		
ISO 14396	147 kW	198 hp
ISO 14396 (DIN)	200 mhp	
Daya Kotor – Maksimum (1.700 rpm)		
SAE J1995	150 kW	201 hp
Diameter	105 mm	4,1 in
Langkah	135 mm	5,3 in
Kapasitas Silinder	7,1 L	433 in <sup>3</sup>

- Daya bersih yang diiklankan adalah daya yang tersedia pada flywheel engine apabila engine dilengkapi dengan kipas, air cleaner, modul emisi bersih, dan alternator.
  - Daya yang tercantum diuji sesuai standar tertentu yang berlaku pada saat produksi.
  - Tidak ada penurunan daya engine hingga ketinggian 3.000 m (9.840 ft), penurunan otomatis akan terjadi di atas 3.000 m (9.840 ft).
  - Engine Cat kompatibel dengan bahan bakar diesel yang dicampur dengan bahan bakar karbon intensitas rendah hingga:
    - ✓ 100% biodiesel FAME (fatty acid methyl ester, metil ester asam lemak)\*
    - ✓ 100% bahan bakar diesel terbarukan, HVO (hydrogenated vegetable oil, minyak nabati terhidrogenasi) dan bahan bakar GTL (gas-to-liquid, gas ke cair)
- Lihat panduan untuk aplikasi yang tepat. Silakan hubungi dealer Cat Anda atau lihat "Rekomendasi Cairan Alat Berat Caterpillar" (S8BU6250) untuk detailnya.

\*Untuk penggunaan campuran lebih tinggi dari 20% biodiesel, hubungi dealer Cat Anda.

## Sistem AC

Sistem penyejuk udara pada alat berat ini mengandung refrigerant gas rumah kaca terfluorinasi R134a (Potensi Pemanasan Global = 1.430). Sistem ini berisi 1,36 kg refrigerant yang mengandung CO<sub>2</sub> setara dengan 1.946 metrik ton.

## Kapasitas Cairan/Pengisian Ulang

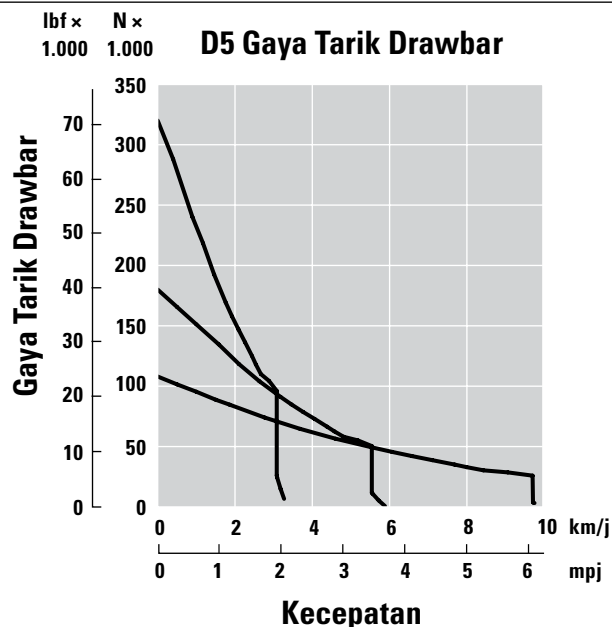
Tangki Bahan Bakar	315 L	83,2 gal
Sistem Pendinginan	41 L	10,8 gal
Karter Engine	18 L	4,8 gal
Power Train	160 L	42,3 gal
Rangka Roller Standar/LGP (masing-masing)	18/27 L	4,8/7,1 gal
Final Drive (masing-masing)	8 L	2,1 gal
Sistem Hidraulik	80 L	21,1 gal

## Transmisi

0,5 Maju	2,5 km/j (2,4 km/j)	1,6 mpj (1,5 mpj)
1,0 Maju	3,3 km/j (3,0 km/j)	2,1 mpj (1,9 mpj)
1,5 Maju	4,4 km/j	2,7 mpj
2,0 Maju	5,8 km/j	3,6 mpj
2,5 Maju	7,5 km/j	4,7 mpj
3,0 Maju	9,8 km/j	6,1 mpj
0,5 Mundur	3,1 km/j (2,9 km/j)	1,9 mpj (1,8 mpj)
1,0 Mundur	4,1 km/j (3,5 km/j)	2,5 mpj (2,2 mpj)
1,5 Mundur	5,4 km/j	3,4 mpj
2,0 Mundur	7,1 km/j	4,4 mpj
2,5 Mundur	9,5 km/j	5,9 mpj
3,0 Mundur	12,2 km/j	7,6 mpj
Gaya Tarik Drawbar Maksimum		
1,0 Maju	320 kN	71.939 lbf
2,0 Maju	198 kN	44.512 lbf
3,0 Maju	113 kN	25.403 lbf

CATATAN: Data di antara tanda kurung adalah nilai untuk Brasil.

## Gaya Tarik Drawbar



## Kontrol Hidraulik – Tekanan

Tekanan Pengoperasian Implement Maksimum	25.000 kPa	3.626 psi
--	------------	-----------

Tekanan Pengoperasian Pengemudi Maksimum	45.000 kPa	6.527 psi
--	------------	-----------

## Kontrol Hidraulik – Pompa

### Output Pompa

Implement	127 L/mnt	33,5 gal/mnt
Kemudi	165 L/mnt	43,5 gal/mnt
Kipas	49 L/mnt	12,9 gal/mnt
Aliran Silinder Angkat	127 L/mnt	33,5 gal/mnt
Aliran Silinder Kemiringan	127 L/mnt	33,5 gal/mnt
Aliran Silinder Ripper	127 L/mnt	33,5 gal/mnt
Aliran Silinder Sudut – VPAT	127 L/mnt	33,5 gal/mnt

# Spesifikasi Waste Handler D5

## Waste Handler D5 – LGP VPAT

Bobot Kerja*	20.580 kg	45.379 lb
Bobot Pengiriman**	20.350 kg	44.872 lb
Tekanan Ke Permukaan Tanah (ISO 16754)	35,2 kPa	5,1 psi
Undercarriage (Standar)	46 Bagian/ 8 Roller Bawah	
1 Pengukur Track	2.160 mm	85,0 in
2 Lebar Track Shoe (Standar)	840 mm	33 in
3 Lebar Traktor	3.000 mm	118,1 in
4 Panjang Track di Permukaan Tanah	3.116 mm	122,7 in
Area Kontak dengan Tanah (ISO 16754)	5,8 m <sup>2</sup>	8.995 in <sup>2</sup>
Tinggi Grouser (Servis Ekstrem)	66 mm	2,6 in
Jarak Bebas ke Tanah	473 mm	18,6 in
5 Tinggi Alat Berat***	3.200 mm	126,0 in
6 Panjang Traktor Dasar****	5.130 mm	202,0 in

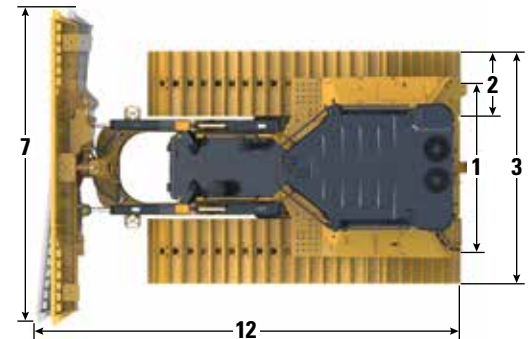
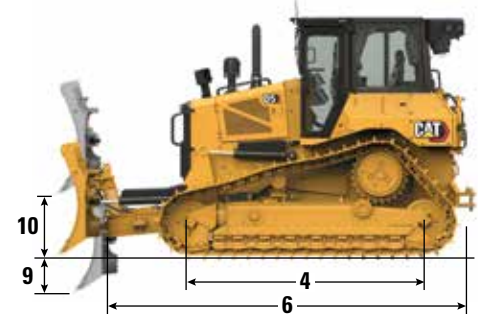
Semua dimensi di atas mencakup undercarriage Cat HDXL yang dilengkapi shoe Servis Ekstrem dengan lebar maksimum untuk konfigurasi, blade Pembuangan Akhir VPAT, dan dihitung sesuai ISO 16754 kecuali jika ditentukan lain.

\*Bobot kerja mencakup paket Waste Handler lengkap dengan blade pembuangan akhir, pelumas, cairan pendingin, tangki bahan bakar, kabin penanganan limbah ROPS/FOPS, pemberi tekanan udara kabin, batang/kotak striker belakang, undercarriage limbah, final drive berpelindung, track lubang tengah, dan operator 75 kg (165 lb).

\*\*Bobot pengiriman mencakup paket Waste Handler lengkap, dengan blade pembuangan akhir (terpisah), silinder angkat blade, rangka C, pelumas, cairan pendingin, bahan bakar 10%, kabin penanganan limbah ROPS/FOPS, pemberi tekanan kabin, batang/kotak striker belakang, undercarriage limbah, final drive berpelindung, track lubang tengah.

\*\*\*Tinggi alat berat dari tip grouser hingga bagian atas Antena Product Link. Apabila Cat Grade dengan antena 3D dipasang, tinggi alat berat tidak ditambahkan.

\*\*\*\*Panjang Traktor Dasar dari bagian belakang kotak striker belakang hingga tip Rangka C.



## Blade

Konfigurasi	LGP VPAT Timbunan Sampah	
Kapasitas (ISO 9246 – termasuk rak sampah pada moldboard)	6,3 m <sup>3</sup>	8,2 yd <sup>3</sup>
7 Lebar dengan Bit Ujung	4.080 mm	13,4 ft
Lebar tanpa Bit Ujung	3.969 mm	156,3 in
Lebar dengan Bit Ujung (Blade Bersudut 24°)	3.736 mm	147,1 in
Lebar tanpa Bit Ujung (Blade Bersudut 24°)	3.640 mm	143,3 in
Sudut Blade Maksimum	24°	
8 Tinggi	1.473 mm	58 in
9 Kedalaman Penggalan	580 mm	22,8 in
10 Tinggi Pengangkatan	1.051 mm	41,4 in
11 Kemiringan Maksimum pada Sudut Blade	371 mm	14,6 in
12 Sudut Kemiringan Maksimum	8,5°	
Penyetelan Pitch	60° (pinggiran tajam/permukaan tanah, nominal); -2°/+4°	
Panjang Alat Berat (Blade Lurus)	5.518 mm	217 in
Panjang Alat Berat (Blade Bersudut 24°)	6.524 mm	248 in
Bobot (Blade)	1.370 kg	3.020 lb

## Waste Handler D5 – VPAT

Bobot Kerja*	18.550 kg	40.903 lb
Bobot Pengiriman**	18.320 kg	40.396 lb
Tekanan Ke Permukaan Tanah (ISO 16754)	51,7 kPa	7,5 psi
Undercarriage (Standar)	40 Bagian/ 7 Roller Bawah	
1 Pengukur Track	1.890 mm	74,4 in
2 Lebar Track Shoe (Standar)	610 mm	24 in
3 Lebar Traktor	2.500 mm	98,4 in
4 Panjang Track di Permukaan Tanah	2.562 mm	100,9 in
Area Kontak dengan Tanah (ISO 16754)	3,5 m <sup>2</sup>	5.469 in <sup>2</sup>
Tinggi Grouser (Servis Ekstrem)	66 mm	2,6 in
Jarak Bebas ke Tanah	358 mm	14,1 in
5 Tinggi Alat Berat***	3.085 mm	121,5 in
6 Panjang Traktor Dasar****	4.761 mm	187,4 in

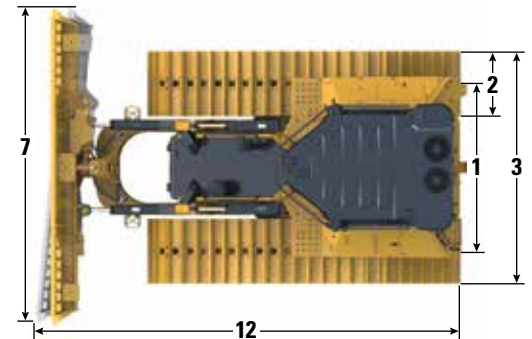
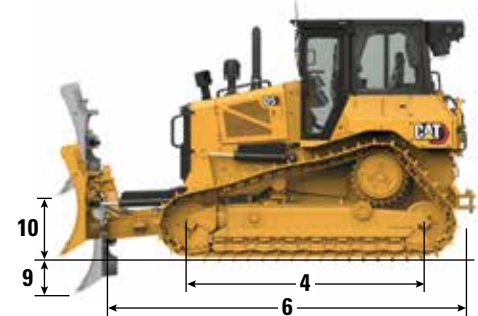
Semua dimensi di atas mencakup undercarriage Cat HDXL yang dilengkapi shoe Servis Ekstrem dengan lebar maksimum untuk konfigurasi, blade Pembuangan Akhir VPAT, dan dihitung sesuai ISO 16754 kecuali jika ditentukan lain.

\*Bobot kerja mencakup paket Waste Handler lengkap, dengan blade pembuangan akhir, pelumas, cairan pendingin, tangki bahan bakar, kabin penanganan limbah ROPS/FOPS, pemberi tekanan udara kabin, batang/kotak striker belakang, undercarriage limbah, final drive berpelindung, track lubang tengah, dan operator 75 kg (165 lb).

\*\*Bobot pengiriman mencakup paket Waste Handler lengkap, dengan blade pembuangan akhir (terpisah), silinder angkat blade, rangka C, pelumas, cairan pendingin, bahan bakar 10%, kabin penanganan limbah ROPS/FOPS, pemberi tekanan kabin, batang/kotak striker belakang, undercarriage limbah, final drive berpelindung, track lubang tengah.

\*\*\*Tinggi alat berat dari tip grouser hingga bagian atas Antena Product Link. Apabila Cat Grade dengan antena 3D dipasang, tinggi alat berat tidak ditambahkan.

\*\*\*\*Panjang Traktor Dasar dari bagian belakang kotak striker belakang hingga tip Rangka C.



Konfigurasi LGP VPAT Ditunjukkan

## Blade

Konfigurasi	Pembuangan Akhir VPAT	
Kapasitas (ISO 9246 – termasuk rak sampah pada moldboard)	6,8 m <sup>3</sup>	8,9 yd <sup>3</sup>
7 Lebar dengan Bit Ujung	3.272 mm	10,7 ft
Lebar tanpa Bit Ujung	3.159 mm	10,4 ft
Lebar dengan Bit Ujung (Blade Bersudut 24°)	2.998 mm	118,0 in
Lebar tanpa Bit Ujung (Blade Bersudut 24°)	2.908 mm	114,5 in
Sudut Blade Maksimum	24°	
8 Tinggi	1.687 mm	66,4 in
9 Kedalaman Penggalan	559 mm	22,0 in
10 Tinggi Pengangkatan	971 mm	38,2 in
11 Kemiringan Maksimum pada Sudut Blade	257 mm	10,1 in
12 Sudut Kemiringan Maksimum	8,5°	
Penyetelan Pitch	60° (pinggiran tajam/permukaan tanah, nominal); -2°/+4°	
Panjang Alat Berat (Blade Lurus)	5.153 mm	203 in
Panjang Alat Berat (Blade Bersudut 24°)	5.842 mm	230 in
Bobot Blade	1.265 kg	2.889 lb

# Spesifikasi Waste Handler D5

## Waste Handler D5 – SU

Bobot Kerja*	18.760 kg	41.366 lb
Bobot Pengiriman**	18.530 kg	40.859 lb
Tekanan Ke Permukaan Tanah (ISO 16754)	52,4 kPa	7,6 psi
Undercarriage	40 Bagian/ 7 Roller Bawah	
1 Pengukur Track	1.890 mm	74,4 in
2 Lebar Track Shoe (Standar)	610 mm	24 in
3 Lebar Traktor (tanpa trunnion)	2.500 mm	98,4 in
4 Panjang Track di Permukaan Tanah	2.562 mm	100,9 in
Area Kontak dengan Tanah (ISO 16754)	3,5 m <sup>2</sup>	5.469 in <sup>2</sup>
Tinggi Grouser (Servis Ekstrem)	66 mm	2,6 in
Jarak Bebas ke Tanah	358 mm	14,1 in
5 Tinggi Alat Berat***	3.085 mm	121,5 in
6 Panjang Traktor Dasar****	4.108 mm	161,7 in

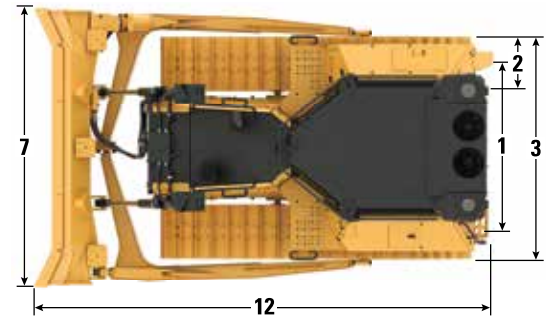
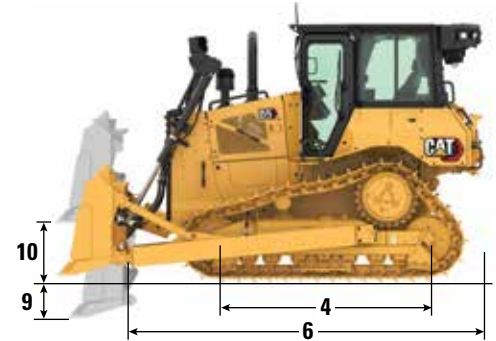
Semua dimensi di atas mencakup undercarriage Cat HDXL yang dilengkapi shoe Servis Ekstrem dengan lebar maksimum untuk konfigurasi, blade Pembuangan Akhir SU, dan dihitung sesuai ISO 16754 kecuali jika ditentukan lain.

\*Bobot kerja mencakup paket Waste Handler lengkap dengan blade pembuangan akhir, pelumas, cairan pendingin, tangki bahan bakar, kabin penanganan limbah ROPS/FOPS, pemberi tekanan udara kabin, batang/kotak striker belakang, undercarriage limbah, final drive berpelindung, track lubang tengah, dan operator 75 kg (165 lb).

\*\*Bobot pengiriman mencakup paket Waste Handler lengkap, dengan pemasangan lengan dorong dan blade pembuangan akhir (terpisah), silinder angkat blade, rangka C, pelumas, cairan pendingin, bahan bakar 10%, kabin penanganan limbah ROPS/FOPS, pemberi tekanan kabin, batang/kotak striker belakang, undercarriage limbah, final drive berpelindung, track lubang tengah.

\*\*\*Tinggi alat berat dari tip grouser hingga bagian atas Antena Product Link. Apabila Cat Grade dengan antena 3D dipasang, tinggi alat berat tidak ditambahkan.

\*\*\*\*Panjang Traktor Dasar dari bagian belakang kotak striker belakang ke tip silinder angkat yang dapat dipendekkan.



Konfigurasi SU Standar Ditunjukkan

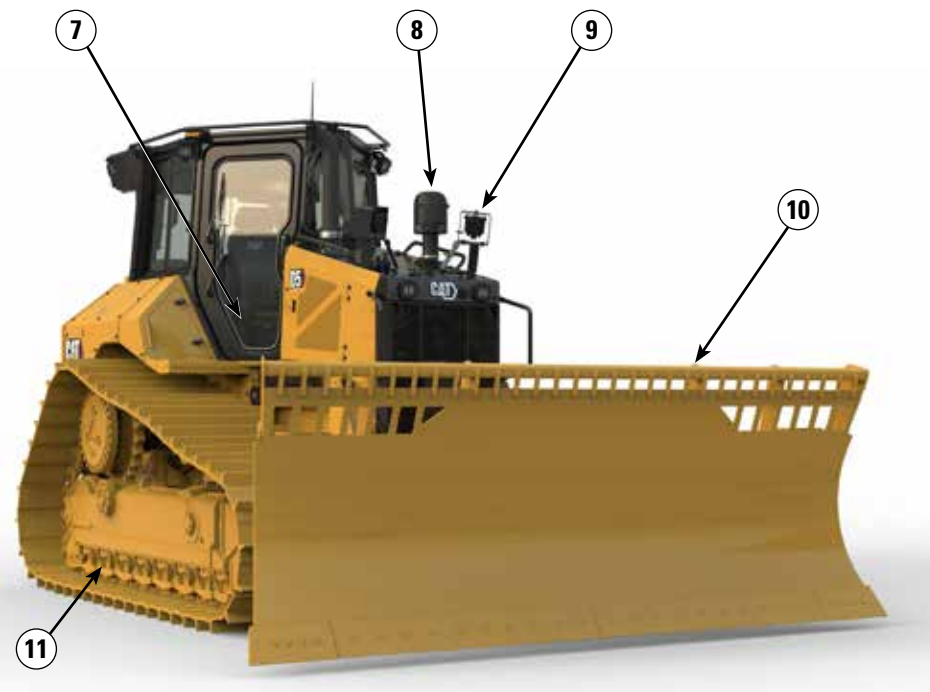
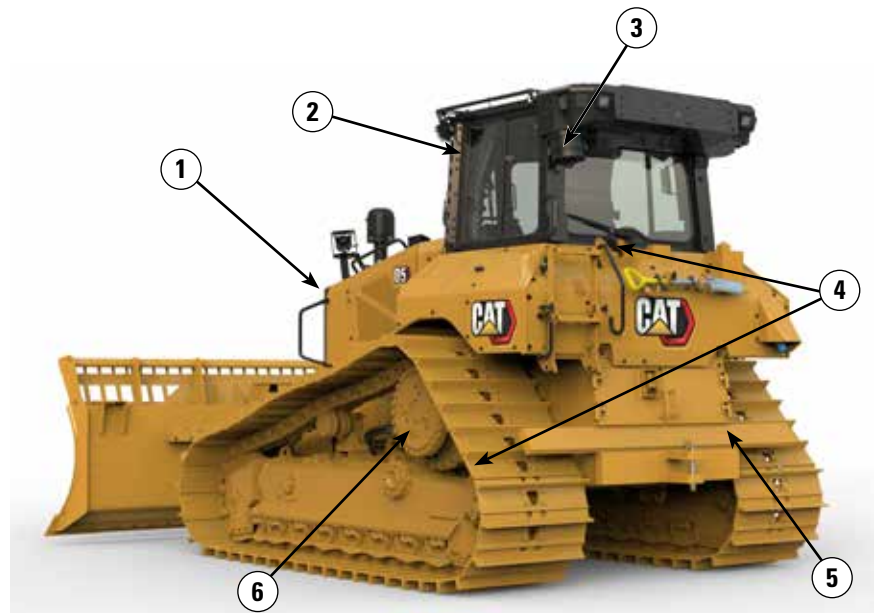
## Blade

Konfigurasi	SU Penimbunan	
Kapasitas (ISO 9246 – termasuk rak sampah pada moldboard)	7,3 m <sup>3</sup>	9,5 yd <sup>3</sup>
7 Lebar dengan Bit Ujung	3.164 mm	10,4 ft
Lebar tanpa Bit Ujung	3.122 mm	10,2 in
8 Tinggi	1.703 mm	67,0 in
9 Kedalaman Penggalian	544 mm	21,4 in
10 Tinggi Pengangkatan	1.104 mm	43,4 in
11 Kemiringan Maksimum pada Sudut Blade	140 mm	5,5 in
12 Sudut Kemiringan Maksimum	8°	
Penyetelan Pitch	±5,1°	
Panjang Alat Berat dengan Blade SU Pembuangan Akhir	5.240 mm	206 in
Bobot Blade (Blade Pembuangan Akhir + lengan dorong HD terpasang)	2.250 kg	4.960 lb



## Fitur Waste Handler D5

- 1) Radiator tahan sampah, dengan 6,4 sirip per inci, membantu mengurangi penyumbatan. Kipas bolak-balik otomatis untuk kemudahan akses pembersihan.
- 2) Kabin serpihan tinggi dengan pintu polikarbonat tahan benturan dan jendela samping solid untuk peningkatan tekanan udara.
- 3) Air precleaner elektrik membantu memastikan udara kabin lebih bersih dan bertekanan untuk menambah kenyamanan operator. Berbagai filter opsional tersedia dari Suku Cadang Cat untuk menyesuaikan filtrasi bagi lingkungan.
- 4) Tangki bahan bakar/pelindung penutup tangki bahan bakar dan pelindung bawah tugas berat melindungi komponen utama alat berat. Seal internal menjaga sampah tidak masuk ke kompartemen bagian dalam.
- 5) Batang striker belakang membantu menghalangi sampah yang naik ke track.
- 6) Final drive berpelindung memberikan perlindungan tambahan dari lilitan sampah dan benturan.



- 7) Opsi lantai kabin akses cepat menawarkan akses tanpa alat ke bukaan pelat lantai.
- 8) Air cleaner engine opsional dengan turbin/saringan memberikan udara yang lebih bersih ke power train.
- 9) 12 Lampu LED premium menerangi area kerja.
- 10) Blade Pembuangan Akhir dilengkapi dengan rak sampah untuk meningkatkan kapasitas produktif saat alat berat menangani material lebih ringan seperti sampah.

## 11) Undercarriage Limbah

- Undercarriage Tugas Berat Pemakaian Lama (HDXL, Heavy Duty Extended Life) mencakup idler berperapat dan berpelindung Kevlar untuk membantu mencegah seal terlilit oleh serpihan seperti kabel, tali, atau kantung plastik.
- Track lubang tengah membantu menolak serpihan.

# Spesifikasi Waste Handler D5

## Track Shoe

Beberapa track shoe tidak tersedia di semua kawasan. Untuk mengetahui perinciannya, hubungi dealer Cat Anda.

*Catatan: Meski tersedia berbagai track shoe, track shoe Lubang Tengah sangat direkomendasikan untuk mendapatkan kinerja terbaik pada aplikasi Penanganan Limbah/Pembuangan Akhir.*

Standar			
560 mm (22 in)	Tugas Berat Pemakaian Lama (HDXL)	Servis Sedang	
560 mm (22 in)	HDXL	Servis Ekstrem	
600 mm (24 in)	HDXL	Servis Sedang	
600 mm (24 in)	HDXL	Servis Ekstrem	
600 mm (24 in)	HDXL	Servis Ekstrem	Lubang Tengah
LGP			
840 mm (33 in)	HDXL	Servis Ekstrem	
840 mm (33 in)	HDXL	Servis Ekstrem	Lubang Tengah
860 mm (34 in)	HDXL	Servis Ekstrem	

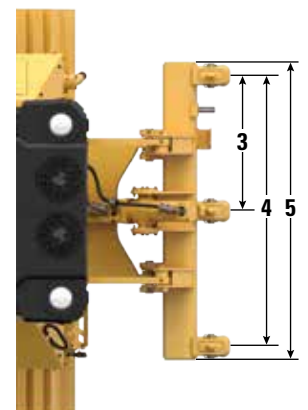
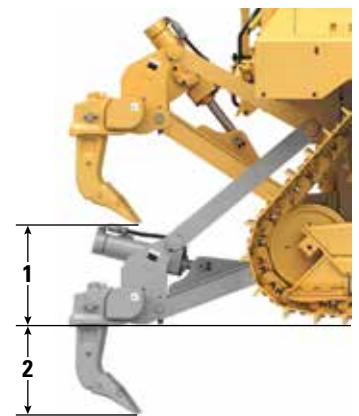
## Dimensi – Attachment Belakang

Tambahkan berikut ke panjang total alat berat saat attachment belakang ini dipasang.

D5	Drawbar		Winch		Ripper		Kotak Striker	
Lengan Dorong dan Dozer VPAT	16 mm	0,6 in	446 mm	17,6 in	1.060 mm	41,7 in	152 mm	6 in

## Ripper

Tipe	Paralelogram Tetap	
Bobot dengan Tiga Shank	1.393 kg	3.071 lb
<b>1</b> Jarak Bebas Maksimum, Ditinggikan (Ujung Shank)		
D5 VPAT/Lengan Dorong	404 mm	15,9 in
D5 LGP VPAT	518 mm	20,4 in
<b>2</b> Penetrasi Maksimum		
Standar	552 mm	21,7 in
LGP	437 mm	17,2 in
<b>3</b> Jarak Pocket	1.000 mm	3 ft 3,4 in
<b>4</b> Pengukur Shank	2 mm	6 ft 7 in
Penampang Shank	73 mm × 176 mm	2,9 in × 6,9 in
Jumlah Kantong	3	
<b>5</b> Lebar Batang Keseluruhan	2.202 mm	86,7 in
Penampang Silang Batang	219 mm × 254 mm	8,6 in × 10,0 in
Gaya Penetrasi Maksimum		
Standar	51,6 kN	11.600 lbf
LGP	43 kN	9.667 lbf
Gaya Ungkit Maksimum		
Standar	211,2 kN	47.480 lbf
LGP	170 kN	38.217 lbf



## Winch

Model Winch	Kecepatan Standar PA55	
Berat*	1.277 kg	2.815 lb
Kapasitas Oli	73 L	19,3 gal
Panjang Winch dan Bracket	1.145 mm	45,1 in
Lebar Selubung Winch	975 mm	38,4 in
Diameter Drum	254 mm	10 in
Lebar Drum	315 mm	12,4 in
Diameter Flensa	504 mm	19,8 in
Kapasitas Drum – 22 mm (0,88 in)	88 m	288 ft 9 in
Penggerak Winch	Mekanis	
Kontrol	Elektrik	
Lebar Keseluruhan	975 mm	38,4 in
Diameter Kabel (direkomendasikan)	19 mm	0,75 in
Ukuran Ferrule Kabel (O.D. × Panjang)	54 mm × 67 mm	2,1 in × 2,6 in
Drum Kosong Maksimum		
Gaya Tarik Kabel	31.388 kg*	69.200 lb*
Kecepatan Kabel	43 m/mnt.	141 ft/mnt.
Drum Penuh Maksimum		
Gaya Tarik Kabel	23.359 kg*	54.100 lb*
Kecepatan Kabel	66 m/mnt.	210 ft/min

Model Winch	Kecepatan Lambat PA55	
Berat*	1.277 kg	2.815 lb
Kapasitas Oli	73 L	19,3 gal
Panjang Winch dan Bracket	1.145 mm	45,1 in
Lebar Selubung Winch	975 mm	38,4 in
Diameter Drum	254 mm	10 in
Lebar Drum	315 mm	12,4 in
Diameter Flensa	504 mm	19,8 in
Kapasitas Drum – 22 mm (0,88 in.)	88 m	288 ft 9 in
Penggerak Winch	Mekanis	
Kontrol	Elektrik	
Lebar Keseluruhan	975 mm	38,4 in
Diameter Kabel (direkomendasikan)	19 mm	0,75 in
Ukuran Ferrule Kabel (O.D. × Panjang)	54 mm × 67 mm	2,1 in × 2,6 in
Drum Kosong Maksimum		
Gaya Tarik Kabel	31.388 kg*	69.200 lb*
Kecepatan Kabel	16 m/mnt.	53 ft/mnt.
Drum Penuh Maksimum		
Gaya Tarik Kabel	31.388 kg*	69.200 lb*
Kecepatan Kabel	28 m/mnt.	91 ft/mnt.

\*Bobot: Termasuk pompa, kontrol operator, oli, bracket pemasangan, dan spacer.

Tersedia winch kecepatan rendah dan standar.

# Spesifikasi Waste Handler D5

## Standar

### ROPS/FOPS/OPS

- Struktur Pelindung Bahaya Terguling (ROPS, Rollover Protective Structure) yang ditawarkan oleh Caterpillar untuk alat berat ini memenuhi kriteria ROPS ISO 3471:2008.
- Struktur Pelindung Benda Jatuh (FOPS, Falling Object Protective) memenuhi ISO 3449:2005 Level II.
- Layar OPS (Operator Protective Structure, Struktur Perlindungan Operator) memenuhi kriteria OPS sesuai ISO 8084:2003 dan WCB G604:2011.

### Rem

- Rem sesuai dengan standar ISO 10265:2008.

### Informasi Tingkat Suara

Alat pelindung pendengaran mungkin diperlukan apabila alat berat dioperasikan dengan ruang operator terbuka, di lingkungan yang bising, dengan kabin yang tidak dirawat dengan benar, atau apabila pintu atau jendela terbuka selama jangka waktu lama.

Tingkat Kebisingan		Metode Pengujian
Tingkat Tekanan Suara Operator	76 dB(A)	“ISO 6396:2008” <sup>(1)</sup>
Tingkat Daya Suara Eksterior	111 dB(A)	“ISO 6395:2008” <sup>(2)</sup>

<sup>(1)</sup> Pengukuran dilakukan di 70% dari kecepatan kipas pendingin engine maksimum. Tingkat suara mungkin bervariasi pada kecepatan kipas pendingin engine yang berbeda. Pengukuran dilakukan dengan pintu dan jendela kabin dalam keadaan tertutup. Kabin dipasang dan dirawat dengan benar.

<sup>(2)</sup> Pengukuran dilakukan di 70% dari kecepatan kipas pendingin engine maksimum. Tingkat suara mungkin bervariasi pada kecepatan kipas pendingin engine yang berbeda.

Tingkat suara yang tercantum di atas termasuk ketidakpastian pengukuran dan ketidakpastian akibat variasi produksi.

### Tingkat Getaran

Tangan/Lengan Maksimum*	
ISO 5349:2001	2,5 m/dtk <sup>2</sup>
Seluruh Bodi Maksimum*	
ISO/TR25398:2006	0,5 m/dtk <sup>2</sup>
Faktor Transmisibilitas Kursi	
ISO 7096:2020 – kelas spektral EM6	<0,7

- Nilai-nilai untuk operator yang berpengalaman dalam aplikasi pembuldoeran, lihat Buku Petunjuk Pengoperasian dan Perawatan untuk rincian lebih lanjut.

## Filtrasi Kabin Tingkat Lanjut

### Kabin Operator

- Saluran HVAC yang didistribusikan dengan kontrol temperatur otomatis dan kecepatan blower memberikan kenyamanan terbaik untuk operator dengan input pengguna yang lebih sedikit.
- Perawatan inti kondensor yang dikurangi dengan kipas bolak-balik otomatis.
- Filtrasi Kabin Tingkat Lanjut Cat standar.

### Filtrasi Kabin Tingkat Lanjut Cat

- Perlindungan operator dari partikulat yang dapat terhirup (ukuran mikron 0,3-10).
- Kabin bertekanan yang berkelanjutan (sesuai Silica AS).
- Perawatan berkurang dengan masa pakai lebih lama, filter efisiensi tinggi.
- Perlindungan untuk semua komponen kabin: elektronik, dsb.
- Membantu memenuhi Persyaratan Aturan Silica Tabel 1 Occupational Safety and Health Administration AS untuk kabin operator.
- Penawaran filter berjenjang untuk pemutakhiran efisiensi opsional. Untuk mengetahui ketersediaannya, hubungi dealer Cat.
  - MERV 16 – Perlengkapan Standar
  - HEPA
  - Karbon Aktif + HEPA
  - ABEK1 + HEPA

## Fitur Teknologi Dozer

Teknologi Assist hadir untuk membantu operator dari berbagai tingkat pengalaman menyelesaikan pekerjaan secara lebih cepat dan lebih akurat. Penawaran Grade dan Command turut membantu meningkatkan produktivitas, efisiensi, dan keselamatan di lokasi kerja.

Kabin Premium, Tugas Berat, dan Serpihan Tinggi siap untuk Kontrol Permukaan (Grade Control) Pihak Ketiga, yang dilengkapi dengan antarmuka CAN, fitur pemasangan dan perutean rangkaian kabel mempermudah pemasangan sistem kontrol permukaan pilihan Anda.

### ARO dengan Paket Assist

Opsi Siap untuk Pemasangan Attachment (ARO)	ARO memberikan pengaturan pengkabelan dan pemasangan untuk pemasangan Grade dengan 3D, AccuGrade, UTS, atau sistem kontrol grade lainnya di dealer.
Cat Grade dengan Slope Assist™	Slope Assist secara otomatis mempertahankan posisi blade yang telah ditetapkan tanpa sinyal GNSS/GPS – Perangkat keras atau perangkat lunak tambahan tidak diperlukan. Untuk alat berat dengan 3D, operator dapat dengan mudah berpindah-pindah dari otomatis 3D penuh ke Slope Assist.
Steer Assist	Steer Assist mengotomatiskan pengendalian kemiringan blade dan track. Membantu mengurangi kelelahan operator dengan secara otomatis tetap berjalan lurus dengan beban ringan atau berat pada permukaan rata dan kemiringan silang. Tidak memerlukan GNSS/GPS.
Stable Blade	Blade Stabil berjalan lancar dengan input operator untuk membantu menghasilkan permukaan yang lebih halus saat dioperasikan secara manual.
Slope Indicate	Slope Indicate disertakan di tampilan alat berat utama dan menampilkan tingkat tanjakan/turunan dan kemiringan samping untuk membantu operator menangani pekerjaan di kemiringan.
Blade Load Monitor	Blade Load Monitor memberikan masukan waktu nyata terkait beban saat ini versus beban blade optimal berdasarkan kondisi permukaan jalan yang dilalui. Secara aktif memonitor beban alat berat dan selip track untuk membantu Anda mencapai kapasitas dorong yang optimal. <sup>1</sup>
Kontrol Traksi	Kontrol Traksi secara otomatis mengurangi selip track untuk mengurangi waktu, bahan bakar, dan keausan track. <sup>1</sup>
AutoCarry™	AutoCarry mengotomatiskan pengangkatan blade untuk membantu Anda mempertahankan beban blade yang konsisten dan membantu mengurangi selip track. <sup>1</sup>

### Grade 3D dengan Paket Assist

**Mencakup semua fitur dari ARO dengan Paket Assist yang tercantum di atas, ditambah:**

Cat Grade dengan 3D	Cat Grade dengan 3D yang terintegrasi dari pabrik menggunakan GNSS/GPS untuk mengontrol blade, sehingga Anda dapat mendesain rencana dengan lebih cepat. Antena profil rendah terintegrasi dengan atap kabin dan penerima GNSS/GPS dipasang dalam kabin untuk perlindungan yang lebih baik. <sup>2</sup>
Steer Assist 3D	Mengikuti garis panduan dari rencana desain lokasi (atau desain di Lapangan) dengan beban ringan maupun berat. <sup>2</sup>
Tampilan Grade Layar Sentuh Khusus	Antarmuka operator GRADE baru lebih intuitif dan lebih mudah digunakan. Layar sentuh 254 mm (10 inci) menggunakan platform OS Android dan beroperasi seperti smartphone.

### Kontrol Jarak Jauh/Cat Command

Kabin Siap Kontrol Jarak Jauh (Opsional)	Kabin dilengkapi opsi Siap Kontrol Jarak Jauh dari pabrik dengan konektor eksternal untuk pemasangan sistem kontrol jarak jauh Cat Command di dealer.
Command for Dozing <sup>2</sup> (Opsional)	Teknologi kontrol jarak jauh Cat Command menghadirkan seluruh kemampuan manuver dozer dari jarak aman saat bekerja di lingkungan yang berbahaya. Command menawarkan pilihan konsol jarak pandang dan ruang operator jarak jauh (non-jarak-pandang).

<sup>1</sup>Fitur tidak akan beroperasi di dalam ruangan atau di area yang tidak memiliki sinyal GPS.

<sup>2</sup>Memerlukan penginstalan SEA (Software Enabled Attachment, Attachment yang Diaktifkan Perangkat Lunak) jika tidak dikonfigurasi dari pabrik.

**Catatan:** Teknologi Grade dan Assist, kecuali Slope Indicate, Blade Load Monitor, dan Kontrol Traksi, tidak kompatibel dengan Angle blade atau blade khusus dari Cat Work Tools. Untuk mengetahui detailnya, hubungi dealer Cat Anda.

# Perlengkapan Standar dan Opsional Waste Handler D5

## Perlengkapan Standar dan Opsional

Perlengkapan standar dan opsional dapat bervariasi. Hubungi dealer Cat Anda untuk mengetahui detailnya.

	Standar	Opsional		Standar	Opsional
<b>POWER TRAIN</b>			<b>TEKNOLOGI CAT</b>		
Engine diesel Cat C7.1	✓		Slope Indicate	✓	
Transmisi 3 kecepatan yang sepenuhnya otomatis:	✓		ARO dengan Paket Assist		✓
– Pengubahan arah dan penurunan gigi otomatis			– ARO		
– Throttle terkontrol, beban terkompensasi			– Slope Assist		
– Penyetelan kecepatan gerak tanpa batas			– Steer Assist		
– Perpindahan gigi dua arah dapat diprogram/dapat dipilih			– Stable Blade		
Aftercooler udara ke udara (ATAAC)	✓		– Blade Load Monitor		
<b>Inti radiator tahan serpihan 6,4 sirip per inci</b>	+		– Kontrol Traksi		
Busi pijar otomatis	✓		– AutoCarry		
Kemudi diferensial	✓		Grade 3D dengan Paket Assist		✓
Air precleaner engine	✓		– Tampilan grade layar sentuh berwarna 10 inci (254 mm)		
Air precleaner engine dengan turbin/saringan		*	– Steer Assist 3D		
Shutdown idle engine		✓	– Penerima dan antena grade		
Peningkatan Kontrol Power Train:	✓		– Attachment yang Diaktifkan oleh Perangkat Lunak (Software Enabled Attachment, SEA) Grade		
– Hill Decent Control			– Fitur ARO dengan paket Assist		
– Hill Hold			Kabin Siap Kontrol Grade Pihak Ketiga	✓	
– Pedal Rem Perlambatan			Kompatibel dengan stasiun radio dan stasiun dasar dari Trimble, Topcon, dan Leica.	✓	
– Kontrol Radius Kemudi			Kemampuan untuk memasang sistem grade 3D dari Trimble, Topcon, dan Leica	✓	
Cairan pendingin pemakaian lama	✓		Product Link, Seluler	✓	
Alat bantu start eter		✓	Product Link – Mode Ganda Seluler/Satelit		✓
<b>Final Drive – Limbah (Standar atau LGP)</b>	+		Flash/Pemecahan Masalah Jarak Jauh	✓	
Pompa priming bahan bakar	✓		Konektivitas Grade		✓
Separator air dari bahan bakar	✓		ID Operator	✓	
Heater saluran bahan bakar		✓	Keamanan Alat Berat – Kode Sandi	✓	
<b>Kipas bolak-balik hidraulik</b>	+		Keamanan Alat Berat – Bluetooth		✓
Peredam suara (hanya Brasil)		✓	Kabin Siap Kontrol Jarak Jauh		✓
<b>Inti Radiator Resistan Sampah</b>	+		Cat Command for Dozing		✓

+Termasuk dalam Paket Waste Handler

\*Direkomendasikan

(bersambung ke halaman berikutnya)

# Perlengkapan Standar dan Opsional Waste Handler D5

## Perlengkapan Standar dan Opsional (lanjutan)

Perlengkapan standar dan opsional dapat bervariasi. Hubungi dealer Cat Anda untuk mengetahui detailnya.

	Standar	Opsional		Standar	Opsional
<b>LINGKUNGAN OPERATOR</b>			<b>UNDERCARRIAGE</b>		
Kabin Serpihan/Limbah Tinggi dengan ROPS dan FOPS terintegrasi, pintu polikarbonat tahan benturan, dan jendela samping solid. Kabin dilengkapi opsi siap kontrol jarak jauh dan teknologi.	+		Undercarriage dengan Tekanan Ke Tanah yang Rendah (LGP) atau Standar	✓	
Tampilan layar sentuh berwarna kristal cair 10 inci (254 mm)	✓		<b>Tugas Berat (HDXL dengan DuraLink)</b>	+	
Kamera pandangan belakang terintegrasi	✓		<b>Undercarriage limbah</b>	+	
Fitur alat berat kunci dalam tampilan	✓		Roller carrier	✓	
Profil Aplikasi	✓		Penyetel track hidraulik	✓	
ID Operator/ID Operator dengan Keamanan	✓		Track dan roller berpelumas permanen	✓	
Kabin premium dengan kontrol sandaran lengan yang dapat disetel	✓		Track shoe lubang tengah servis ekstrem (lihat tabel di halaman 26)	+	
Kursi kain	✓		Rangka roller track yang didesain ulang	✓	
Kursi kulit mewah berpemanas/berventilasi		✓	Pelindung pemandu rangka roller track: sentral, parsial, atau lengkap (CATATAN: pelindung pemandu sentral standar di alat berat LGP)		✓
Kontrol kemudi dan implement elektro-hidraulik	✓		<b>BULLDOZER</b>		
Kontrol joystick	✓		paket dozer VPAT		✓
Kontrol joystick – ARO		✓	Paket dozer tugas berat SU		*
<b>Precleaner filter udara segar bertenaga</b>	+		<b>BLADE</b>		
Sistem pemanasan, ventilasi, dan AC (HVAC, heating/ventilation/air conditioning) modular yang dipasang di kabin	✓		Penanganan Limbah/Pembuangan Akhir – Semi-Universal		*
Kaca spion	✓		Penanganan Limbah/Pembuangan Akhir – VPAT		*
Sabuk pengaman 76 mm (3 in) memendek sendiri	✓		VPAT		✓
Rel pegangan/pegikat di kedua sisi pada atap kabin	✓		Semi-Universal		✓
Siap untuk radio komunikasi		✓	VPAT dapat dilipat		✓
Radio, AM/FM/Aux/USB/Bluetooth		✓	<b>HIDRAULIK</b>		
Area penyimpanan tambahan	✓		Hidraulik sensor beban	✓	
Tempat minuman	✓		Pompa implement dan kemudi independen	✓	
Pad kaki dasbor	✓				
Kotak penyimpanan	✓				
Penyimpanan kotak makan	✓				
Wiper	✓				

(bersambung ke halaman berikutnya)

+Termasuk dalam Paket Waste Handler

\*Direkomendasikan

# Perlengkapan Standar dan Opsional Waste Handler D5

## Perlengkapan Standar dan Opsional (lanjutan)

Perlengkapan standar dan opsional dapat bervariasi. Hubungi dealer Cat Anda untuk mengetahui detailnya.

	Standar	Opsional		Standar	Opsional
<b>KELISTRIKAN</b>			<b>BATERAI, STARTER, ALTERNATOR, DAN CAIRAN PENDINGIN</b>		
Lampu premium – 12 LED	+		Alternator 95 amp	✓	
Alarm mundur	✓		Starter 24 Volt	✓	
Lampu peringatan suar		*	Cairan pendingin engine arktik – 51° C (–60 °F)		✓
Konverter: satu outlet 15 Amp, 12V	✓		Cairan pendingin engine –37° C (–35° F)	✓	
Klakson peringatan maju	✓		Paket Cuaca Dingin: baterai tugas berat, starter tugas berat, alat bantu start eter, heater mantel air		✓
<b>SERVIS DAN PERAWATAN</b>			<b>ATTACHMENT</b>		
Pelepasan kabin 30 menit	✓		Sistem hidraulik belakang siap untuk penggunaan ripper		✓
Garis pitch dapat disetel (VPAT)	✓		Ripper ganda/kontrol winch		✓
Tap tekanan yang dipasang secara jarak jauh dan terpusat	✓		Ripper dengan shank lurus atau melengkung		✓
Pengurusan ekologi		✓	Winch:		✓
Interval servis yang diperpanjang (engine 500 jam, powertrain 1000 jam)	✓		– PACCAR PA55, PTO kecepatan rendah		
Pengisian bahan bakar cepat		✓	– PACCAR PA55, PTO kecepatan standar		
Pusat servis permukaan tanah (pemutusan listrik jarak jauh, sakelar shutdown sekunder, meteran jam opsional)	✓		– Rakitan Fairlead; 3 roller, cocok dengan winch PA55		
Penggantian oli kecepatan tinggi		✓	– Kit retrofit (roller ke-4); cocok dengan winch PA55		
Pintu radiator berpori tugas berat, berkisi dan berengsel	✓		Drawbar		✓
Lantai kabin Akses cepat		*	Kotak striker belakang dengan batang striker	+	
Tangga akses belakang	✓		<b>PELINDUNG DAN LAYAR</b>		
Lampu kerja belakang		✓	Pelindung bawah – tugas berat	+	
Pompa bahan bakar pengisian (hanya Brasil)		✓	Pelindung tangki bahan bakar	+	
Penutup engine dapat dilepas, (berlubang dan berengsel)	✓		Gagang pegangan	✓	
Port pengambilan sampel S·O·S <sup>SM</sup>	✓		Pelindung untuk lampu premium, depan dan samping	+	
Penahan shovel	✓		Tirai samping dan belakang		✓
Lampu kerja di bawah kap		✓	Penutup belakang tugas berat	+	
+Termasuk dalam Paket Waste Handler			Pemasangan seal pada keseluruhan alat berat untuk perlindungan tambahan terhadap serpihan	+	
*Direkomendasikan					





## Tugas Berat/Kehutanan

# D5

**Laksanakan kebutuhan pekerjaan kehutanan dan pembukaan lahan dengan peralatan terpasang di pabrik yang dirancang untuk membantu melindungi operator dan alat berat pada aplikasi berat.**

### Kinerja Generasi Berikutnya

- Manfaatkan tenaga dan horsepower yang lebih besar dibandingkan D6N untuk melaksanakan berbagai tugas kehutanan dan pembukaan lahan.
- Transmisi otomatis 3 kecepatan memberi Anda akselerasi yang lancar, waktu siklus lebih cepat, dan bergerak lebih gesit di area lokasi.
- Tidak perlu memindahkan gigi – cukup tetapkan kecepatan gerak yang diinginkan dan dozer akan melakukan penyesuaian untuk efisiensi bahan bakar dan daya yang maksimum ke permukaan tanah.
- Kabin didesain ulang seluruhnya, kabin lebih luas untuk menghadirkan kenyamanan dan produktivitas dengan standar baru.
- Bidang kaca lebih banyak, sudut kap yang lebih tajam memberi 30 persen lebih baik visibilitas ke depan dari model sebelumnya.

### Tugas Berat/Kehutanan

- Kabin serpihan tinggi memiliki pintu polikarbonat tahan benturan.
- Mencakup sweep dan kasa jendela belakang/samping untuk membantu melindungi alat berat dan operator dari lontaran serpihan.
- Paket pelindung tugas berat dengan pelindung bawah tugas berat dan pelindung tangki bahan bakar untuk membantu melindungi komponen utama alat berat.
- Air cleaner engine opsional dengan turbin/saringan memberikan udara yang lebih bersih ke power train.
- 12 lampu LED premium menerangi area kerja.

# Spesifikasi Tugas Berat/Kehutanan D5

## Engine

Model Engine	Cat C7.1	
Emisi	MAR-1 Brasil dan UN ECE R96 Stage IIIA standar emisi, setara dengan EPA Tier 3 AS/ Stage IIIA UE	
Power Train	Transmisi 3 kecepatan	
Daya Bersih (1.770 rpm)		
ISO 9249/SAE J1349	127 kW	170 hp
ISO 9249 (DIN)	172 mhp	
Daya Engine – Maksimum (1.700 rpm)		
ISO 14396	147 kW	198 hp
ISO 14396 (DIN)	200 mhp	
Daya Kotor – Maksimum (1.700 rpm)		
SAE J1995	150 kW	201 hp
Diameter	105 mm	4,1 in
Langkah	135 mm	5,3 in
Kapasitas Silinder	7,1 L	433 in <sup>3</sup>

- Daya bersih yang diiklankan adalah daya yang tersedia pada flywheel engine apabila engine dilengkapi dengan kipas, air cleaner, modul emisi bersih, dan alternator.
  - Daya yang tercantum diuji sesuai standar tertentu yang berlaku pada saat produksi.
  - Tidak ada penurunan daya engine hingga ketinggian 3.000 m (9.840 ft), penurunan otomatis akan terjadi di atas 3.000 m (9.840 ft).
  - Engine Cat kompatibel dengan bahan bakar diesel yang dicampur dengan bahan bakar karbon intensitas rendah hingga:
    - ✓ 100% biodiesel FAME (fatty acid methyl ester, metil ester asam lemak)\*
    - ✓ 100% bahan bakar diesel terbarukan, HVO (hydrogenated vegetable oil, minyak nabati terhidrogenasi) dan bahan bakar GTL (gas-to-liquid, gas ke cair)
- Lihat panduan untuk aplikasi yang tepat. Silakan hubungi dealer Cat Anda atau lihat "Rekomendasi Cairan Alat Berat Caterpillar" (S8BU6250) untuk detailnya.

\*Untuk penggunaan campuran lebih tinggi dari 20% biodiesel, hubungi dealer Cat Anda.

## Sistem AC

Sistem penyejuk udara pada alat berat ini mengandung refrigerant gas rumah kaca terfluorinasi R134a (Potensi Pemanasan Global = 1.430). Sistem ini berisi 1,36 kg refrigerant yang mengandung CO<sub>2</sub> setara dengan 1.946 metrik ton.

## Kapasitas Cairan/Pengisian Ulang

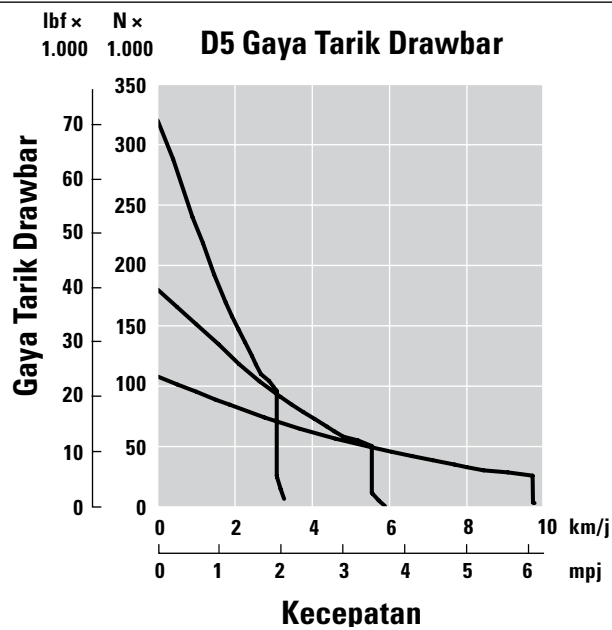
Tangki Bahan Bakar	315 L	83,2 gal
Sistem Pendinginan	41 L	10,8 gal
Karter Engine	18 L	4,8 gal
Power Train	160 L	42,3 gal
Rangka Roller Standar/LGP (masing-masing)	18/27 L	4,8/7,1 gal
Final Drive (masing-masing)	8 L	2,1 gal
Sistem Hidraulik	80 L	21,1 gal

## Transmisi

0,5 Maju	2,5 km/j (2,4 km/j)	1,6 mpj (1,5 mpj)
1,0 Maju	3,3 km/j (3,0 km/j)	2,1 mpj (1,9 mpj)
1,5 Maju	4,4 km/j	2,7 mpj
2,0 Maju	5,8 km/j	3,6 mpj
2,5 Maju	7,5 km/j	4,7 mpj
3,0 Maju	9,8 km/j	6,1 mpj
0,5 Mundur	3,1 km/j (2,9 km/j)	1,9 mpj (1,8 mpj)
1,0 Mundur	4,1 km/j (3,5 km/j)	2,5 mpj (2,2 mpj)
1,5 Mundur	5,4 km/j	3,4 mpj
2,0 Mundur	7,1 km/j	4,4 mpj
2,5 Mundur	9,5 km/j	5,9 mpj
3,0 Mundur	12,2 km/j	7,6 mpj
Gaya Tarik Drawbar Maksimum		
1,0 Maju	320 kN	71.939 lbf
2,0 Maju	198 kN	44.512 lbf
3,0 Maju	113 kN	25.403 lbf

CATATAN: Data di antara tanda kurung adalah nilai untuk Brasil.

## Gaya Tarik Drawbar



## Kontrol Hidraulik – Tekanan

Tekanan Pengoperasian Implement Maksimum	25.000 kPa	3.626 psi
--	------------	-----------

Tekanan Pengoperasian Pengemudian Maksimum	45.000 kPa	6.527 psi
--	------------	-----------

## Kontrol Hidraulik – Pompa

### Output Pompa

Implement	127 L/mnt	33,5 gal/mnt
Kemudi	165 L/mnt	43,5 gal/mnt
Kipas	49 L/mnt	12,9 gal/mnt
Aliran Silinder Angkat	127 L/mnt	33,5 gal/mnt
Aliran Silinder Kemiringan	127 L/mnt	33,5 gal/mnt
Aliran Silinder Ripper	127 L/mnt	33,5 gal/mnt
Aliran Silinder Sudut – VPAT	127 L/mnt	33,5 gal/mnt

# Spesifikasi Tugas Berat/Kehutanan D5

## D5 VPAT – Tugas Berat/Kehutanan

Bobot Kerja*	18.080 kg	39.866 lb
Bobot Pengiriman**	17.850 kg	39.359 lb
Tekanan Ke Permukaan Tanah (ISO 16754)	50,4 kPa	7,3 psi
Undercarriage (Standar)	40 Bagian/ 7 Roller Bawah	
<b>1</b> Pengukur Track	1.890 mm	74,4 in
<b>2</b> Lebar Track Shoe (Standar)	610 mm	24 in
<b>3</b> Lebar Traktor	2.500 mm	98,4 in
<b>4</b> Panjang Track di Permukaan Tanah	2.562 mm	100,9 in
Area Kontak dengan Tanah (ISO 16754)	3,5 m <sup>2</sup>	5.469 in <sup>2</sup>
Tinggi Grouser (Servis Sedang/Ekstrem)	57/66 mm	2.2/2,6 in
Jarak Bebas ke Tanah	358 mm	14,1 in
<b>5</b> Tinggi Alat Berat***	3.163 mm	124,5 in
<b>6</b> Panjang Traktor Dasar****	4.689 mm	184,6 in

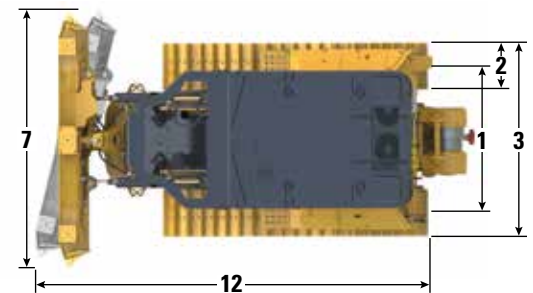
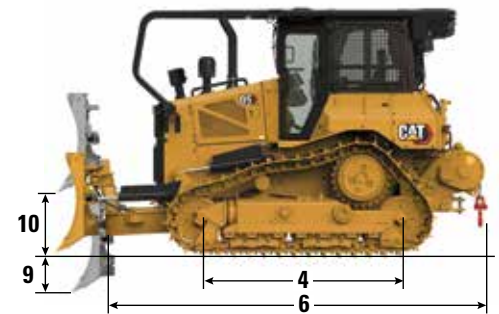
Semua dimensi di atas dengan undercarriage Cat Abrasion yang dilengkapi shoe Servis Ekstrem dengan lebar maksimum untuk konfigurasi, blade VPAT, dan dihitung sesuai ISO 16754 kecuali ditentukan lain.

\*Bobot kerja mencakup paket Tugas Berat/Kehutanan, blade VPAT, pelumas, cairan pendingin, tangki bahan bakar penuh, kabin kehutanan ROPS/FOPS, drawbar dan operator 75 kg (165 lb).

\*\*Bobot pengiriman mencakup paket Tugas Berat/Kehutanan dengan blade VPAT (terpisah), silinder angkat blade, Rangka C, pelumas, cairan pendingin, bahan bakar 10%, kabin kehutanan ROPS/FOPS, drawbar.

\*\*\*Tinggi alat berat dari tip grouser hingga bagian atas Antena Product Link yang dipasang pada sweep kehutanan.

\*\*\*\*Panjang Traktor Dasar dari bagian belakang sweep kehutanan hingga tip pada Rangka C.



## Blade

Konfigurasi	VPAT	
Kapasitas (ISO 9246)	3,5 m <sup>3</sup>	4,6 yd <sup>3</sup>
<b>7</b> Lebar dengan Bit Ujung	3.272 mm	10,7 ft
Lebar tanpa Bit Ujung	3.159 mm	10,4 ft
Lebar dengan Bit Ujung (Blade Bersudut 24°)	2.998 mm	118,0 in
Lebar tanpa Bit Ujung (Blade Bersudut 24°)	2.908 mm	114,5 in
Sudut Blade Maksimum	24°	
<b>8</b> Tinggi	1.261 mm	49,6 in
<b>9</b> Kedalaman Penggalan	559 mm	22,0 in
<b>10</b> Tinggi Pengangkatan	971 mm	38,2 in
<b>11</b> Kemiringan Maksimum pada Sudut Blade	257 mm	10,1 in
Sudut Kemiringan Maksimum	8,5°	
Penyetelan Pitch	60° (pinggiran tajam/permukaan tanah, nominal); -2°/+4°	
<b>12</b> Panjang Alat Berat (Blade Lurus)	5.081 mm	200 in
Panjang Alat Berat (Blade Bersudut 24°)	5.770 mm	227 in
Bobot Blade	1.090 kg	2.403 lb

# Spesifikasi Tugas Berat/Kehutanan D5

## D5 LGP VPAT – Tugas Berat/Kehutanan

Bobot Kerja*	20.070 kg	44.254 lb
Bobot Pengiriman**	19.840 kg	43.747 lb
Tekanan Ke Permukaan Tanah (ISO 16754)	34,3 kPa	4,97 psi
Undercarriage (Standar)	46 Bagian/ 8 Roller Bawah	
1 Pengukur Track	2.160 mm	85,0 in
2 Lebar Track Shoe (Standar)	840 mm	33 in
3 Lebar Traktor	3.000 mm	118,1 in
4 Panjang Track di Permukaan Tanah	3.116 mm	122,7 in
Area Kontak dengan Tanah (ISO 16754)	5,8 m <sup>2</sup>	8.995 in <sup>2</sup>
Tinggi Grouser (Servis Sedang/Ekstrem)	57/66 mm	2,2/2,6 in
Jarak Bebas ke Tanah	473 mm	18,6 in
5 Tinggi Alat Berat***	3.200 mm	126,0 in
6 Panjang Traktor Dasar****	5.012 mm	197,3 in

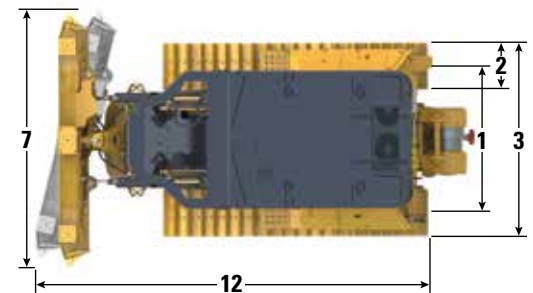
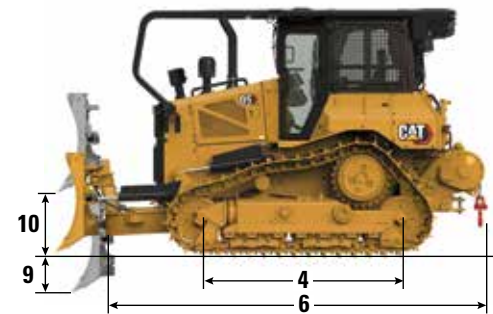
Semua dimensi di atas dengan undercarriage Cat Abrasion yang dilengkapi shoe Servis Ekstrem dengan lebar maksimum untuk konfigurasi, blade VPAT, dan dihitung sesuai ISO 16754 kecuali ditentukan lain.

\*Bobot kerja mencakup paket Tugas Berat/Kehutanan, blade VPAT, pelumas, cairan pendingin, tangki bahan bakar penuh, kabin kehutanan ROPS/FOPS, drawbar dan operator 75 kg (165 lb).

\*\*Bobot pengiriman mencakup paket Tugas Berat/Kehutanan dengan blade VPAT (terpisah), silinder angkat blade, Rangka C, pelumas, cairan pendingin, bahan bakar 10%, kabin kehutanan ROPS/FOPS, drawbar.

\*\*\*Tinggi alat berat dari tip grouser hingga bagian atas Antena Product Link yang dipasang pada sweep kehutanan.

\*\*\*\*Panjang Traktor Dasar dari bagian belakang sweep kehutanan hingga tip pada Rangka C.



Model VPAT Standar Ditunjukkan

## Blade

Konfigurasi	LGP VPAT	
Kapasitas (ISO 9246)	4,0 m <sup>3</sup>	5,2 yd <sup>3</sup>
7 Lebar dengan Bit Ujung	4.080 mm	13,4 ft
Lebar tanpa Bit Ujung	3.969 mm	156,3 in
Lebar dengan Bit Ujung (Blade Bersudut 24°)	3.736 mm	147,1 in
Lebar tanpa Bit Ujung (Blade Bersudut 24°)	3.640 mm	143,3 in
Lebar dengan Bit Ujung (Blade Bersudut 33° hanya untuk tujuan transportasi)	—	
Sudut Blade Maksimum	24°	
8 Tinggi	1.263 mm	49,7 in
9 Kedalaman Penggalan	580 mm	22,8 in
10 Tinggi Pengangkatan	1.051 mm	41,4 in
11 Kemiringan Maksimum pada Sudut Blade	371 mm	14,6 in
Sudut Kemiringan Maksimum	8,5°	
Penyetelan Pitch	60° (pinggiran tajam/permukaan tanah, nominal); -2°/+4°	
12 Panjang Alat Berat (Blade Lurus)	5.350 mm	211 in
Panjang Alat Berat (Blade Bersudut 24°, tanpa pelindung tangki bahan bakar)	6.137 mm	242 in
Blade VPAT dapat dilipat, bersudut 33° hanya untuk tujuan transportasi	—	
Bobot (Blade)	1.256 kg	2.769 lb

# Spesifikasi Tugas Berat/Kehutanan D5

## D5 SU – Tugas Berat/Kehutanan

Bobot Kerja*	18.420 kg	40.616 lb
Bobot Pengiriman**	18.190 kg	40.102 lb
Tekanan Ke Permukaan Tanah (ISO 16754)	51,5 kPa	7,5 psi
Undercarriage	40 Bagian/ 7 Roller Bawah	
<b>1</b> Pengukur Track	1.890 mm	74,4 in
<b>2</b> Lebar Track Shoe (Standar)	610 mm	24 in
<b>3</b> Lebar Traktor (tanpa trunnion)	2.500 mm	98,4 in
<b>4</b> Panjang Track di Permukaan Tanah	2.562 mm	100,9 in
Area Kontak dengan Tanah (ISO 16754)	3,5 m <sup>2</sup>	5.469 in <sup>2</sup>
Tinggi Grouser (Servis Sedang/Ekstrem)	57/66 mm	2,2/2,6 in
Jarak Bebas ke Tanah	358 mm	14,1 in
<b>5</b> Tinggi Alat Berat***	3.163 mm	124,5 in
<b>6</b> Panjang Traktor Dasar****	4.095 mm	161,2 in

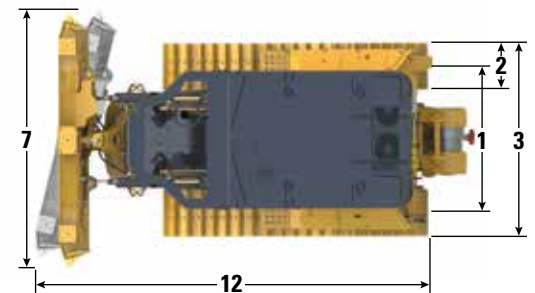
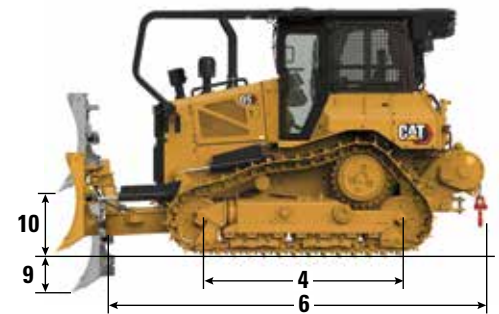
Semua dimensi di atas mencakup undercarriage Cat Abrasion yang dilengkapi shoe Servis Ekstrem dengan lebar maksimum untuk konfigurasi, blade SU, dan dihitung sesuai ISO 16754 kecuali jika ditentukan lain.

\*Bobot kerja mencakup paket Tugas Berat/Kehutanan lengkap, pemasangan blade SU dan lengan dorong HD, pelumas, cairan pendingin, tangki bahan bakar penuh, kabin kehutanan ROPS/FOPS, drawbar, dan operator 75 kg (165 lb).

\*\*Bobot pengiriman mencakup paket Tugas Berat/Kehutanan lengkap, dengan pemasangan blade SU dan lengan dorong HD (terpisah), silinder angkat blade, pelumas, cairan pendingin, bahan bakar 10%, kabin kehutanan ROPS/FOPS, drawbar.

\*\*\*Tinggi alat berat dari tip grouser hingga bagian atas Antena Product Link yang dipasang pada sweep kehutanan.

\*\*\*\*Panjang Traktor Dasar dari bagian belakang ke bagian depan sweep kehutanan.



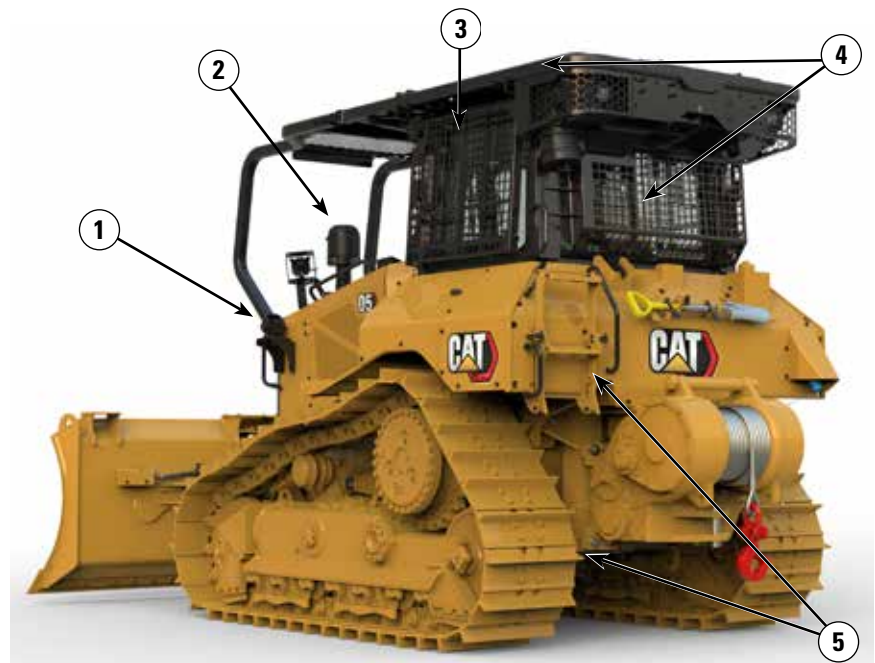
Model VPAT Standar Ditunjukkan

## Blade

Konfigurasi	SU	
Kapasitas (ISO 9246)	4,3 m <sup>3</sup>	5,6 yd <sup>3</sup>
<b>7</b> Lebar dengan Bit Ujung	3.164 mm	10,4 ft
Lebar tanpa Bit Ujung	3.122 mm	10,2 in
<b>8</b> Tinggi	1.338 mm	52,7 in
<b>9</b> Kedalaman Penggalan	544 mm	21,4 in
<b>10</b> Tinggi Pengangkatan	1.104 mm	43,4 in
<b>11</b> Kemiringan Maksimum pada Sudut Blade	140 mm	5,5 in
Sudut Kemiringan Maksimum	8°	
Penyetelan Pitch	±5,1°	
<b>12</b> Panjang Alat Berat dengan Blade SU	5.168 mm	203 in
Bobot Blade (blade + lengan dorong HD terpasang)	2.050 kg	4.520 lb

## Fitur Tugas Berat/Kehutanan D5

- 1) Kipas bolak-balik opsional membantu membersihkan serpihan dengan waktu perawatan lebih sedikit.
- 2) Air cleaner engine opsional dengan turbin/saringan memberikan udara yang lebih bersih ke power train.
- 3) Kabin serpihan tinggi dengan pintu polikarbonat tahan benturan.
- 4) Mencakup sweep dan kasa jendela belakang/samping untuk membantu melindungi alat berat dan operator dari lontaran serpihan.
- 5) Paket pelindung tugas berat dengan pelindung bawah tugas berat dan pelindung tangki bahan bakar untuk membantu melindungi komponen utama alat berat.



- 6) Opsi rantai kabin akses cepat menawarkan akses tanpa alat ke bukaan pelat lantai.
- 7) 12 Lampu LED premium menerangi area kerja.
- 8) Paket bulldozer tugas berat dengan perlindungan saluran angkat dan kemiringan.
- 9) Pilih dari beragam opsi blade dan track shoe untuk memperlengkapi dozer sesuai pekerjaan Anda.

# Spesifikasi Tugas Berat/Kehutanan D5

## Track Shoe

Beberapa track shoe tidak tersedia di semua kawasan. Untuk mengetahui perinciannya, hubungi dealer Cat Anda.

Standar			
560 mm (22 in)	Tugas Berat Pemakaian Lama (HDXL)	Servis Sedang	
560 mm (22 in)	HDXL	Servis Ekstrem	
560 mm (22 in)	Cat Abrasion	Servis Ekstrem	
600 mm (24 in)	HDXL	Servis Sedang	
600 mm (24 in)	HDXL	Servis Sedang	Pekerjaan Kemiringan Halus
600 mm (24 in)	HDXL	Servis Ekstrem	
600 mm (24 in)	HDXL	Servis Ekstrem	Lubang Tengah
610 mm (24 in)	Cat Abrasion	Servis Sedang	Pekerjaan Kemiringan Halus
610 mm (24 in)	Cat Abrasion	Servis Ekstrem	
610 mm (24 in)	Cat Abrasion	Servis Ekstrem	Lubang Tengah
LGP			
840 mm (33 in)	HDXL	Servis Ekstrem	
840 mm (33 in)	HDXL	Servis Ekstrem	Lubang Tengah
840 mm (33 in)	Cat Abrasion	Servis Sedang	
840 mm (33 in)	Cat Abrasion	Servis Ekstrem	
860 mm (34 in)	HDXL	Servis Ekstrem	
860 mm (34 in)	HDXL	Pembersihan Otomatis	
860 mm (34 in)	Cat Abrasion	Servis Ekstrem	



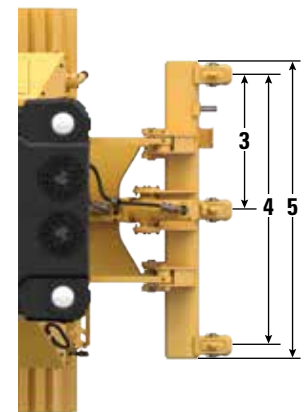
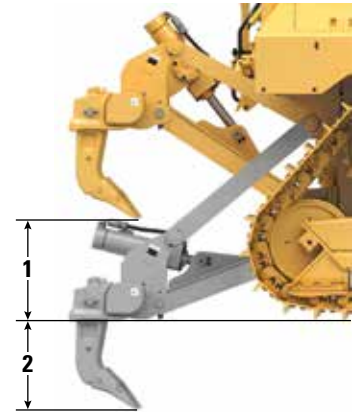
## Dimensi – Attachment Belakang

Tambahkan berikut ke panjang total alat berat saat attachment belakang ini dipasang.

D5	Drawbar		Winch		Ripper		Kotak Striker	
Lengan Dorong dan Dozer VPAT	16 mm	0,6 in	446 mm	17,6 in	1.060 mm	41,7 in	152 mm	6 in

## Ripper

Tipe	Paralelogram Tetap	
Bobot dengan Tiga Shank	1.393 kg	3.071 lb
<b>1</b> Jarak Bebas Maksimum, Ditinggikan   (Ujung Shank)		
D5 VPAT/Lengan Dorong	404 mm	15,9 in
D5 LGP VPAT	518 mm	20,4 in
<b>2</b> Penetrasi Maksimum		
Standar	552 mm	21,7 in
LGP	437 mm	17,2 in
<b>3</b> Jarak Pocket	1.000 mm	3 ft 3,4 in
<b>4</b> Pengukur Shank	2 m	6 ft 7 in
Penampang Shank	73 mm × 176 mm	2,9 in × 6,9 in
Jumlah Kantong	3	
<b>5</b> Lebar Batang Keseluruhan	2.202 mm	86,7 in
Penampang Silang Batang	219 mm × 254 mm	8,6 in × 10,0 in
Gaya Penetrasi Maksimum		
Standar	51,6 kN	11.600 lbf
LGP	43 kN	9.667 lbf
Gaya Ungkit Maksimum		
Standar	211,2 kN	47.480 lbf
LGP	170 kN	38.217 lbf



# Spesifikasi Tugas Berat/Kehutanan D5

## Winch

Model Winch	Kecepatan Standar PA55	
Berat*	1.277 kg	2.815 lb
Kapasitas Oli	73 L	19,3 gal
Panjang Winch dan Bracket	1.145 mm	45,1 in
Lebar Selubung Winch	975 mm	38,4 in
Diameter Drum	254 mm	10 in
Lebar Drum	315 mm	12,4 in
Diameter Flensa	504 mm	19,8 in
Kapasitas Drum – 22 mm (0,88 in)	88 m	288 ft 9 in
Penggerak Winch	Mekanis	
Kontrol	Elektrik	
Lebar Keseluruhan	975 mm	38,4 in
Diameter Kabel (direkomendasikan)	19 mm	0,75 in
Ukuran Ferrule Kabel (O.D. × Panjang)	54 mm × 67 mm	2,1 in × 2,6 in
Drum Kosong Maksimum		
Gaya Tarik Kabel	31.388 kg*	69.200 lb*
Kecepatan Kabel	43 m/mnt.	141 ft/mnt.
Drum Penuh Maksimum		
Gaya Tarik Kabel	23.359 kg*	54.100 lb*
Kecepatan Kabel	66 m/mnt.	210 ft/min

Model Winch	Kecepatan Lambat PA55	
Berat*	1.277 kg	2.815 lb
Kapasitas Oli	73 L	19,3 gal
Panjang Winch dan Bracket	1.145 mm	45,1 in
Lebar Selubung Winch	975 mm	38,4 in
Diameter Drum	254 mm	10 in
Lebar Drum	315 mm	12,4 in
Diameter Flensa	504 mm	19,8 in
Kapasitas Drum – 22 mm (0,88 in)	88 m	288 ft 9 in
Penggerak Winch	Mekanis	
Kontrol	Elektrik	
Lebar Keseluruhan	975 mm	38,4 in
Diameter Kabel (direkomendasikan)	19 mm	0,75 in
Ukuran Ferrule Kabel (O.D. × Panjang)	54 mm × 67 mm	2,1 in × 2,6 in
Drum Kosong Maksimum		
Gaya Tarik Kabel	31.388 kg*	69.200 lb*
Kecepatan Kabel	16 m/mnt.	53 ft/mnt.
Drum Penuh Maksimum		
Gaya Tarik Kabel	31.388 kg*	69.200 lb*
Kecepatan Kabel	28 m/mnt.	91 ft/mnt.

\*Bobot: Termasuk pompa, kontrol operator, oli, bracket pemasangan, dan spacer.  
Tersedia winch kecepatan rendah dan standar.

## Standar

### ROPS/FOPS/OPS

- Struktur Pelindung Bahaya Terguling (ROPS, Rollover Protective Structure) yang ditawarkan oleh Caterpillar untuk alat berat ini memenuhi kriteria ROPS ISO 3471:2008.
- Struktur Pelindung Benda Jatuh (FOPS, Falling Object Protective) memenuhi ISO 3449:2005 Level II.
- Layar OPS (Operator Protective Structure, Struktur Perlindungan Operator) memenuhi kriteria OPS sesuai ISO 8084:2003 dan WCB G604:2011.

### Rem

- Rem sesuai dengan standar ISO 10265:2008.

### Informasi Tingkat Suara

Alat pelindung pendengaran mungkin diperlukan apabila alat berat dioperasikan dengan ruang operator terbuka, di lingkungan yang bising, dengan kabin yang tidak dirawat dengan benar, atau apabila pintu atau jendela terbuka selama jangka waktu lama.

Tingkat Kebisingan		Metode Pengujian
Tingkat Tekanan Suara Operator	76 dB(A)	“ISO 6396:2008” <sup>(1)</sup>
Tingkat Daya Suara Eksterior	111 dB(A)	“ISO 6395:2008” <sup>(2)</sup>

<sup>(1)</sup> Pengukuran dilakukan di 70% dari kecepatan kipas pendingin engine maksimum. Tingkat suara mungkin bervariasi pada kecepatan kipas pendingin engine yang berbeda. Pengukuran dilakukan dengan pintu dan jendela kabin dalam keadaan tertutup. Kabin dipasang dan dirawat dengan benar.

<sup>(2)</sup> Pengukuran dilakukan di 70% dari kecepatan kipas pendingin engine maksimum. Tingkat suara mungkin bervariasi pada kecepatan kipas pendingin engine yang berbeda.

Tingkat suara yang tercantum di atas termasuk ketidakpastian pengukuran dan ketidakpastian akibat variasi produksi.

### Tingkat Getaran

Tangan/Lengan Maksimum*	
ISO 5349:2001	2,5 m/dtk <sup>2</sup>
Seluruh Bodi Maksimum*	
ISO/TR25398:2006	0,5 m/dtk <sup>2</sup>
Faktor Transmisibilitas Kursi	
ISO 7096:2020 – kelas spektral EM6	<0,7

- Nilai-nilai untuk operator yang berpengalaman dalam aplikasi pembuldoeran, lihat Buku Petunjuk Pengoperasian dan Perawatan untuk rincian lebih lanjut.

## Filtrasi Kabin Tingkat Lanjut

### Kabin Operator

- Saluran HVAC yang didistribusikan dengan kontrol temperatur otomatis dan kecepatan blower memberikan kenyamanan terbaik untuk operator dengan input pengguna yang lebih sedikit.
- Perawatan inti kondensor yang dikurangi dengan kipas bolak-balik otomatis.
- Filtrasi Kabin Tingkat Lanjut Cat standar.

### Filtrasi Kabin Tingkat Lanjut Cat

- Perlindungan operator dari partikulat yang dapat terhirup (ukuran mikron 0,3-10).
- Kabin bertekanan yang berkelanjutan (sesuai Silica AS).
- Perawatan berkurang dengan masa pakai lebih lama, filter efisiensi tinggi.
- Perlindungan untuk semua komponen kabin: elektronik, dsb.
- Membantu memenuhi Persyaratan Aturan Silica Tabel 1 Occupational Safety and Health Administration AS untuk kabin operator.
- Penawaran filter berjenjang untuk pematkhan efisiensi opsional. Untuk mengetahui ketersediaannya, hubungi dealer Cat.
  - MERV 16 – Perlengkapan Standar
  - HEPA
  - Karbon Aktif + HEPA
  - ABEK1 + HEPA

# Spesifikasi Tugas Berat/Kehutanan D5

## Fitur Teknologi Dozer

Teknologi Assist hadir untuk membantu operator dari berbagai tingkat pengalaman menyelesaikan pekerjaan secara lebih cepat dan lebih akurat. Penawaran Grade dan Command turut membantu meningkatkan produktivitas, efisiensi, dan keselamatan di lokasi kerja.

Kabin Premium, Tugas Berat, dan Serpihan Tinggi siap untuk Kontrol Permukaan (Grade Control) Pihak Ketiga, yang dilengkapi dengan antarmuka CAN, fitur pemasangan dan perutean rangkaian kabel mempermudah pemasangan sistem kontrol permukaan pilihan Anda.

### ARO dengan Paket Assist

Opsi Siap untuk Pemasangan Attachment (ARO)	ARO memberikan pengaturan pengkabelan dan pemasangan untuk pemasangan Grade dengan 3D, AccuGrade, UTS, atau sistem kontrol grade lainnya di dealer.
Cat Grade dengan Slope Assist™	Slope Assist secara otomatis mempertahankan posisi blade yang telah ditetapkan tanpa sinyal GNSS/GPS – Perangkat keras atau perangkat lunak tambahan tidak diperlukan. Untuk alat berat dengan 3D, operator dapat dengan mudah berpindah-pindah dari otomatis 3D penuh ke Slope Assist.
Steer Assist	Steer Assist mengotomatiskan pengendalian kemiringan blade dan track. Membantu mengurangi kelelahan operator dengan secara otomatis tetap berjalan lurus dengan beban ringan atau berat pada permukaan rata dan kemiringan silang. Tidak memerlukan GNSS/GPS.
Stable Blade	Blade Stabil berjalan lancar dengan input operator untuk membantu menghasilkan permukaan yang lebih halus saat dioperasikan secara manual.
Slope Indicate	Slope Indicate disertakan di tampilan alat berat utama dan menampilkan tingkat tanjakan/turunan dan kemiringan samping untuk membantu operator menangani pekerjaan di kemiringan.
Blade Load Monitor	Blade Load Monitor memberikan masukan waktu nyata terkait beban saat ini versus beban blade optimal berdasarkan kondisi permukaan jalan yang dilalui. Secara aktif memonitor beban alat berat dan selip track untuk membantu Anda mencapai kapasitas dorong yang optimal. <sup>1</sup>
Kontrol Traksi	Kontrol Traksi secara otomatis mengurangi selip track untuk mengurangi waktu, bahan bakar, dan keausan track. <sup>1</sup>
AutoCarry™	AutoCarry mengotomatiskan pengangkatan blade untuk membantu Anda mempertahankan beban blade yang konsisten dan membantu mengurangi selip track. <sup>1</sup>

### Grade 3D dengan Paket Assist

#### Mencakup semua fitur dari ARO dengan Paket Assist yang tercantum di atas, ditambah:

Cat Grade dengan 3D	Cat Grade dengan 3D yang terintegrasi dari pabrik menggunakan GNSS/GPS untuk mengontrol blade, sehingga Anda dapat mendesain rencana dengan lebih cepat. Antena profil rendah terintegrasi dengan atap kabin dan penerima GNSS/GPS dipasang dalam kabin untuk perlindungan yang lebih baik. <sup>2</sup>
Steer Assist 3D	mengikuti garis panduan dari rencana desain lokasi (atau desain di Lapangan) dengan beban ringan maupun berat. <sup>2</sup>
Tampilan Grade Layar Sentuh Khusus	Antarmuka operator GRADE baru lebih intuitif dan lebih mudah digunakan. Layar sentuh 254 mm (10 inci) menggunakan platform OS Android dan beroperasi seperti smartphone.

### Kontrol Jarak Jauh/Cat Command

Kabin Siap Kontrol Jarak Jauh (Opsional)	Kabin dilengkapi opsi Siap Kontrol Jarak Jauh dari pabrik dengan konektor eksternal untuk pemasangan sistem kontrol jarak jauh Cat Command di dealer.
Command for Dozing <sup>2</sup> (Opsional)	Teknologi kontrol jarak jauh Cat Command menghadirkan seluruh kemampuan manuver dozer dari jarak aman saat bekerja di lingkungan yang berbahaya. Command menawarkan pilihan konsol jarak pandang dan ruang operator jarak jauh (non-jarak-pandang).

<sup>1</sup>Fitur tidak akan beroperasi di dalam ruangan atau di area yang tidak memiliki sinyal GPS.

<sup>2</sup>Memerlukan penginstalan SEA (Software Enabled Attachment, Attachment yang Diaktifkan Perangkat Lunak) jika tidak dikonfigurasi dari pabrik.

**Catatan:** Teknologi Grade dan Assist, kecuali Slope Indicate, Blade Load Monitor, dan Kontrol Traksi, tidak kompatibel dengan Angle blade atau blade khusus dari Cat Work Tools. Untuk mengetahui detailnya, hubungi dealer Cat Anda.

# Perlengkapan Standar dan Opsional Tugas Berat/Kehutanan D5

## Perlengkapan Standar dan Opsional

Perlengkapan standar dan opsional dapat bervariasi. Hubungi dealer Cat Anda untuk mengetahui detailnya.

	Standar	Opsional		Standar	Opsional
<b>POWER TRAIN</b>			<b>LINGKUNGAN OPERATOR</b>		
Engine diesel Cat C7.1	✓		<b>Kabin Tugas Berat/Kehutanan Premium dengan pintu polikarbonat tahan benturan, jendela samping geser, dan sandaran lengan yang dapat disetel</b>	+	
Transmisi 3 kecepatan yang sepenuhnya otomatis:	✓		Tampilan layar sentuh berwarna kristal cair 10 inci (254 mm)	✓	
– Pengubahan arah dan penurunan gigi otomatis			Kamera pandangan belakang terintegrasi	✓	
– Throttle terkontrol, beban terkompensasi			Fitur alat berat kunci dalam tampilan	✓	
– Penyetelan kecepatan gerak tanpa batas			Profil Aplikasi	✓	
– Perpindahan gigi dua arah dapat diprogram/dapat dipilih			Kursi kain	✓	
Aftercooler udara ke udara (ATAAC)	✓		Kursi kulit mewah berpemanas/berventilasi		✓
Radiator pelat batang aluminium	✓		Kontrol kemudi dan implement elektro-hidrolik	✓	
Busi pijar otomatis	✓		Kontrol joystick	✓	
Kemudi diferensial	✓		Kontrol joystick – ARO		✓
Air precleaner engine	✓		Filter udara segar	✓	
Air precleaner engine dengan turbin/saringan		*	Precleaner filter udara segar bertenaga		✓
Shutdown idle engine		✓	Sistem pemanasan, ventilasi, dan AC (HVAC, heating/ventilation/air conditioning) modular yang dipasang di kabin	✓	
Peningkatan Kontrol Power Train:	✓		Kaca spion	✓	
– Hill Decent Control			Sabuk pengaman 76 mm (3 in) memendek sendiri	✓	
– Hill Hold			Rel pegangan/pengikat di kedua sisi pada atap kabin	✓	
– Pedal Rem Perlambatan			Siap untuk radio komunikasi		✓
– Kontrol Radius Kemudi			Radio, AM/FM/Aux/USB/Bluetooth		✓
Cairan pendingin pemakaian lama	✓		Area penyimpanan tambahan	✓	
Alat bantu start eter		✓	Tempat minuman	✓	
Final Drive – Standar atau LGP		✓	Pad kaki dasbor	✓	
Final Drive – Arktik	✓		Kotak penyimpanan		✓
Pompa priming bahan bakar	✓		Penyimpanan kotak makan	✓	
Separator air dari bahan bakar	✓		Wiper	✓	
Heater saluran bahan bakar		✓			
Kipas Permintaan Hidraulik	✓				
Kipas bolak-balik hidraulik		✓			
Peredam suara (hanya Brasil)		✓			
Inti radiator tahan serpihan		✓			

\*Direkomendasikan

(bersambung ke halaman berikutnya)

# Perlengkapan Standar dan Opsional Tugas Berat/Kehutanan D5

## Perlengkapan Standar dan Opsional (lanjutan)

Perlengkapan standar dan opsional dapat bervariasi. Hubungi dealer Cat Anda untuk mengetahui detailnya.

	Standar	Opsional		Standar	Opsional
<b>PELINDUNG DAN LAYAR</b>			<b>KELISTRIKAN</b>		
Depan dan sweep kabin dengan kanopi	+		12 lampu LED premium dengan pelindung	+	
Samping dan kasa berengsel belakang	+		Alarm mundur	✓	
Paket perlindungan tugas berat dengan pelindung bawah tugas berat dan pelindung tangki bahan bakar	+		Lampu peringatan suar		✓
Pelindung penutup tangki bahan bakar	+		Konverter: satu outlet 15 Amp, 12V	✓	
<b>UNDERCARRIAGE</b>			<b>SERVIS DAN PERAWATAN</b>		
Undercarriage dengan Tekanan Ke Tanah yang Rendah (LGP) atau Standar	✓		Pelepasan kabin 30 menit		✓
Tugas Berat (HDXL dengan DuraLink™)		*	Garis pitch dapat disetel (VPAT)	✓	
Undercarriage Cat Abrasion		✓	Tap tekanan yang dipasang secara jarak jauh dan terpusat	✓	
Roller carrier	✓		Pengurusan ekologi		✓
Penyetel track hidrolik	✓		Interval servis yang diperpanjang (engine 500 jam, powertrain 1000 jam)	✓	
Track dan roller berpelumas permanen	✓		Pengisian bahan bakar cepat		✓
Track shoe servis sedang (lihat tabel pada halaman 39)	✓		Pusat servis permukaan tanah (pemutusan listrik jarak jauh, sakelar shutdown sekunder, meteran jam opsional)	✓	
Track shoe servis ekstrem (lihat tabel pada halaman 39)		✓	Penggantian oli kecepatan tinggi		✓
Rangka roller track yang didesain ulang	✓		Pintu radiator berpori tugas berat, berkisi dan berengsel	✓	
Pelindung pemandu rangka roller track: sentral, parsial, atau lengkap (CATATAN: pelindung pemandu sentral standar di alat berat LGP)		✓	Tangga akses belakang	✓	
<b>BULLDOZER</b>			Lampu kerja belakang		
Paket bulldozer tugas berat dengan perlindungan saluran angkat dan kemiringan		✓	Penutup engine dapat dilepas, berlubang dan berengsel	✓	
paket dozer VPAT	✓		Port pengambilan sampel S-O-S <sup>SM</sup>	✓	
paket dozer SU		✓	Penahan shovel	✓	
<b>BLADE</b>			Lampu kerja di bawah kap		
VPAT		✓	<i>(bersambung ke halaman berikutnya)</i>		
Semi-Universal		✓			
VPAT dapat dilipat		✓			
VPAT dengan pelindung sikat		✓			
<b>HIDRAULIK</b>					
Hidrolik sensor beban	✓				
Pompa implement dan kemudi independen	✓				

+Termasuk dalam Paket Kehutanan

\*Direkomendasikan

# Perlengkapan Standar dan Opsional Tugas Berat/Kehutanan D5

## Perlengkapan Standar dan Opsional (lanjutan)

Perlengkapan standar dan opsional dapat bervariasi. Hubungi dealer Cat Anda untuk mengetahui detailnya.

	Standar	Opsional		Standar	Opsional
<b>BATERAI, STARTER, ALTERNATOR, DAN CAIRAN PENDINGIN</b>			<b>TEKNOLOGI CAT</b>		
Alternator 95 amp	✓		Slope Indicate	✓	
Starter 24 Volt	✓		ARO dengan Paket Assist		✓
Cairan pendingin engine arktik – 51° C (–60 °F)		✓	– ARO		
Cairan pendingin engine –37° C (–35° F)	✓		– Slope Assist		
Paket Cuaca Dingin: baterai tugas berat, starter tugas berat, alat bantu start eter, heater mantel air		✓	– Steer Assist		
Dua baterai 12 volt bebas perawatan (950 cca) (sistem 24 volt)	✓		– Stable Blade		
<b>ATTACHMENT</b>			– Blade Load Monitor		
Sistem hidraulik belakang siap untuk penggunaan ripper		✓	– Kontrol Traksi		
Ripper ganda/kontrol winch		✓	– AutoCarry		
Ripper dengan shank lurus atau melengkung		✓	Grade 3D dengan Paket Assist		✓
Winch:		✓	– Tampilan grade layar sentuh berwarna 10 inci (254 mm)		
– PACCAR PA55, PTO kecepatan rendah			– Steer Assist 3D		
– PACCAR PA55, PTO kecepatan standar			– Penerima dan antena grade		
– Rakitan Fairlead; 3 roller, cocok dengan winch PA55			– Attachment yang Diaktifkan oleh Perangkat Lunak (Software Enabled Attachment, SEA) Grade		
– Kit retrofit (roller ke-4); cocok dengan winch PA55			– Fitur ARO dengan paket Assist		
Drawbar		✓	Kompatibel dengan stasiun radio dan stasiun dasar dari Trimble, Topcon, dan Leica.	✓	
Kotak striker belakang dengan batang striker		✓	Kemampuan untuk memasang sistem grade 3D dari Trimble, Topcon, dan Leica	✓	
			Product Link, Seluler	✓	
			Product Link – Mode Ganda Seluler/Satelit		✓
			Flash/Pemecahan Masalah Jarak Jauh	✓	
			Konektivitas Grade		✓
			ID Operator		✓
			Keamanan Alat Berat – Kode Sandi	✓	
			Keamanan Alat Berat – Bluetooth		✓
			Kabin Siap Kontrol Jarak Jauh		✓
			Cat Command for Dozing		✓



Untuk informasi selengkapnya mengenai produk, layanan dealer, dan solusi industri Cat, kunjungi situs web kami di [www.cat.com](http://www.cat.com)

© 2023 Caterpillar

Semua hak dilindungi undang-undang

Bahan dan spesifikasi dapat berubah sewaktu-waktu tanpa pemberitahuan terlebih dahulu. Alat berat yang ditampilkan dalam foto mungkin disertai perlengkapan tambahan. Hubungi dealer Cat Anda untuk mengetahui opsi yang tersedia.

CAT, CATERPILLAR, LET'S DO THE WORK, logo-logo yang berkaitan, "Caterpillar Corporate Yellow", kemasan dagang "Power Edge" dan Cat "Modern Hex", serta identitas perusahaan dan produk yang digunakan di sini merupakan merek dagang dari Caterpillar dan tidak boleh digunakan tanpa izin.

A8XQ2553-03 (02-2023)  
Menggantikan A8XQ2553-02  
Nomor Build: 17B  
(Afr-ME, APD, Aus-NZ, Eurasia,  
Hong Kong, India, Indonesia,  
S Am, Taiwan, Thailand)

