

ÉQUIPEMENTS POUR  
PELLE HYDRAULIQUE

# BROYEURS



---

Pelles hydrauliques 318-352  
Pelles sur pneus M318-M324  
Pelles pour manutention MH3022-MH3026







# DÉMOLITION RAPIDE ET RECYCLAGE

## BROYEZ PLUS, GAGNEZ DAVANTAGE

Vous pouvez compter sur un broyeur pour la démolition du béton et le recyclage. Le broyeur Cat® augmente votre production et vous permet de réaliser des profits.

Qu'il soit monté sur un équipement UHD pour les démolitions à grande hauteur ou sur une machine standard pour le recyclage des débris en béton sur le chantier, vous disposez dans tous les cas de tout ce dont vous avez besoin pour travailler efficacement.



---

## HAUTES PERFORMANCES

Les broyeurs primaires offrent une production globale supérieure de 26 % – avec des temps de cycle plus rapides de 52 % et une force supérieure de 21 %.

Les broyeurs secondaires sont comparables avec des performances supérieure de 15 %, grâce à des temps de cycle plus rapides de 44 % et une force supérieure de 20 %.

---

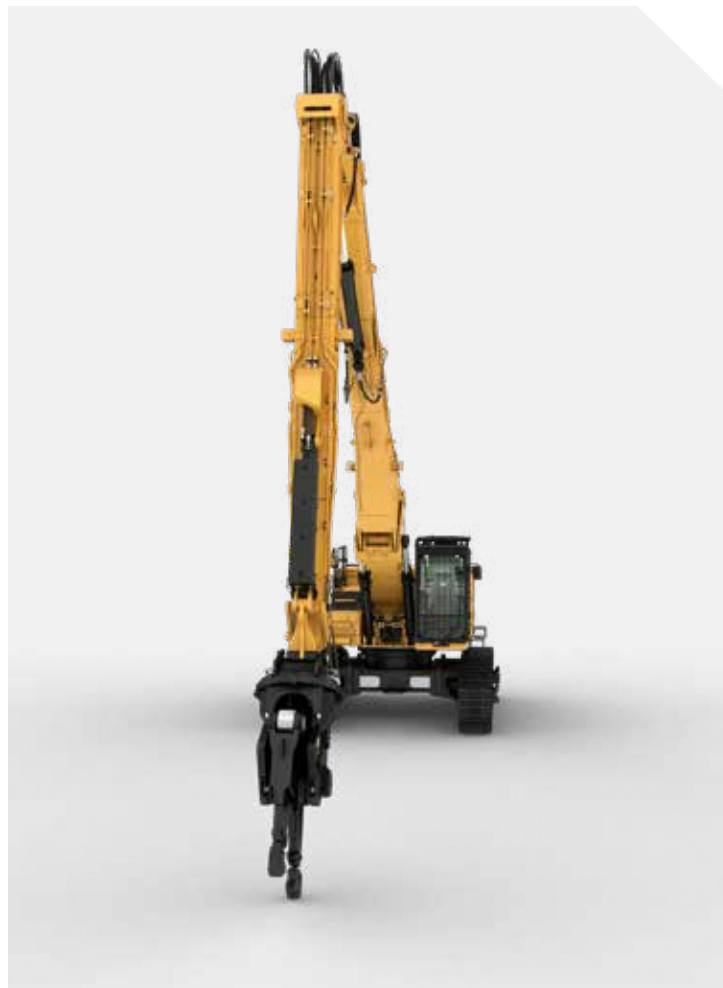
## UNE LONGUE DURÉE DE VIE SUR LAQUELLE VOUS POUVEZ COMPTER

Faites confiance à votre broyeur pour exceller dans les matériaux et les applications les plus difficiles. Les carters renforcés à haute résistance sont conçus pour répondre à des tâches allant de la démolition primaire et secondaire au recyclage. Les dents renforcées, les pointes de perforation et les lames ont de longues durées de service.

---

## COMMODITÉ D'ENTRETIEN

Les broyeurs ne nécessitent pas d'entretien : ils sont conçus pour être simples d'utilisation, avec des points d'entretien accessibles depuis le sol et des composants qui peuvent être entretenus sur site.





# PRODUCTION ACCRUE

DAVANTAGE DE TEMPS

PRODUCTIF



## VITESSE ET PUISSANCE

Vous traiterez plus chaque journée de travail. La nouvelle vanne de vitesse équilibre de manière intelligente la vitesse tout en ouvrant et en appliquant la puissance nécessaire à la fermeture de la mâchoire. Vous obtiendrez davantage de tonnes à l'heure sans compromettre la force de rupture.

## OUTILS ROBUSTES POUR TRAVAUX DIFFICILES

Conçus en tenant compte des tâches et des applications réelles, ces outils en acier haute résistance et dotés de la puissance hydraulique peuvent démonter des structures tout en assurant la sécurité des conducteurs dans la cabine.

## UNE INVERSION ET C'EST PARTI

C'est un fait : les lames de coupe doivent être changées régulièrement. Vous reprendrez le travail plus rapidement grâce à des lames et des dents faciles à changer. De simples outils à main suffisent pour remplacer rapidement les composants d'usure. Aucun soudage, aucun retard, ce n'est pas une blague.

## ENTRETIEN SIMPLIFIÉ

L'entretien quotidien est plus facile et plus sûr : l'ensemble des graissages et inspections quotidiens peuvent être effectués depuis le sol alors que le broyeur est monté. Les points d'entretien intermittents, tels que les éléments pivotants, le rotateur et le vérin, sont également conçus pour l'accessibilité avec des temps d'entretien inférieurs de 50 % par rapport à certains concurrents.

BROYEUR PRIMAIRE

# DÉMOLITION DE PRÉCISION



## JUSQU'À 26 % D'AMÉLIORATION DE LA PRODUCTION

Des cisailles rotatives, cela signifie moins de mouvements de la machine, moins de fatigue conducteur, et davantage de production.

## PRÉCISION DE COMMANDE

La rotation est une nécessité pour la démolition, car elle permet au conducteur de saisir des matériaux avant de casser la structure.

## MONTAGE STANDARD OU UHD

Les broyeurs primaires sont dimensionnés pour un montage sur les machines UHD (démolition grande hauteur) Cat, ce qui permet la démolition de structures à plusieurs étages.

BROYEUR SECONDAIRE

# TRAITEMENT GRANDE CAPACITÉ



## OPTIMISER LE RECYCLAGE DES DÉBRIS EN BÉTON

Les broyeurs secondaires sont dotés de dents de saisie prolongées et de larges ouverture des mâchoires. Le conducteur peut ainsi saisir du béton sous tous les angles. Cette fonctionnalité de saisie rapide (« grab-and-go ») élimine le temps passé à rechercher le positionnement « parfait » du matériau, ce qui permet d'atteindre une productivité jusqu'à 30 % supérieure par rapport aux broyeurs rotatifs dans une application secondaire.

## BROYEUR PLUS GRAS, MACHINE PLUS PETITE

La rotation ainsi éliminée, il est possible de monter un cylindre plus grand sans accroître le poids total, qui entrainerait une force de broyage trop élevée. Cela signifie également qu'il est possible d'utiliser une machine plus petite, ce qui réduit le coût système global.

## PULVÉRISATION PLUS FINE

La mâchoire inférieure est aussi dotée de trois rangées de dents de broyage opposées aux deux rangées de la mâchoire supérieure. Cela crée un point d'appui de tension, qui force le béton à se briser en plus petits morceaux avant de tomber de la mâchoire. Les broyeurs secondaires excellent dans le calibrage des matériaux pour alimenter une meuleuse, le chargement des tombereaux, la réutilisation des matériaux sur le chantier et la séparation des barres d'armature du béton armé.

# CARACTÉRISTIQUES TECHNIQUES

| Modèle                  | Type cycle |       | Forces de coupe/d'écrasement          |        |                                 |        |                        |        | Poids    |          | Poids recommandés de l'élément mécanique porteur |           |           |            |
|-------------------------|------------|-------|---------------------------------------|--------|---------------------------------|--------|------------------------|--------|----------|----------|--|-----------|-----------|------------|
|                         | Ouvert     | Fermé | Lame au niveau d'une barre d'armature |        | Au niveau d'une dent principale |        | Au niveau de la pointe |        |          |          | Minimum  |           | Maximum   |            |
| Broyeur primaire P318   | 1,6 s      | 1,0 s | 2 740 kN                              | 308 ST | 1 120 kN                        | 126 ST | 795 kN                 | 89 ST  | 2 080 kg | 4 586 lb | 18 000 kg  | 39 700 lb | 25 000 kg | 55 100 lb  |
| Broyeur primaire P324   | 1,8 s      | 1,2 s | 3 965 kN                              | 446 ST | 1 620 kN                        | 182 ST | 1 175 kN               | 132 ST | 2 755 kg | 6 074 lb | 24 000 kg  | 52 900 lb | 35 000 kg | 77 200 lb  |
| Broyeur primaire P332   | 1,9 s      | 1,3 s | 5 010 kN                              | 563 ST | 1 910 kN                        | 215 ST | 1 440 kN               | 162 ST | 3 325 kg | 7 330 lb | 32 000 kg  | 70 500 lb | 50 000 kg | 110 200 lb |
| Broyeur secondaire P218 | 1,8 s      | 1,2 s | 3 125 kN                              | 351 ST | 1 710 kN                        | 192 ST | 955 kN                 | 107 ST | 2 000 kg | 4 409 lb | 18 000 kg  | 39 700 lb | 25 000 kg | 55 100 lb  |
| Broyeur secondaire P224 | 1,9 s      | 1,3 s | 3 640 kN                              | 409 ST | 1 990 kN                        | 224 ST | 1 145 kN               | 129 ST | 2 700 kg | 5 952 lb | 24 000 kg  | 52 900 lb | 35 000 kg | 77 200 lb  |
| Broyeur secondaire P232 | 1,9 s      | 1,4 s | 4 265 kN                              | 479 ST | 2 240 kN                        | 252 ST | 1 360 kN               | 153 ST | 3 460 kg | 7 628 lb | 32 000 kg  | 70 500 lb | 50 000 kg | 110 200 lb |

| Modèle                  | Longueur hors tout |          | Hauteur  |         | Largeur  |         | Profondeur des mâchoires |         | Largeur des mâchoires fixes |         | Largeur des mâchoires mobiles |         | Longueur de lame au niveau d'une barre d'armature |        |
|-------------------------|--------------------|----------|----------|---------|----------|---------|--------------------------|---------|-----------------------------|---------|-------------------------------|---------|---|--------|
|                         |                    |          |          |         |          |         |                          |         |                             |         |                               |         |   |        |
| Broyeur primaire P318   | 2 125 mm           | 83,7 in  | 1 525 mm | 60,0 in | 790 mm   | 31,1 in | 660 mm                   | 26,0 in | 620 mm                      | 24,4 in | 335 mm                        | 13,2 in | 150 mm  | 5,9 in |
| Broyeur primaire P324   | 2 305 mm           | 90,7 in  | 1 700 mm | 66,9 in | 790 mm   | 31,1 in | 730 mm                   | 28,7 in | 640 mm                      | 25,2 in | 380 mm                        | 15,0 in | 200 mm  | 7,9 in |
| Broyeur primaire P332   | 2 350 mm           | 92,5 in  | 2 005 mm | 78,9 in | 1 005 mm | 39,6 in | 820 mm                   | 32,3 in | 660 mm                      | 26,0 in | 380 mm                        | 15,0 in | 200 mm  | 7,9 in |
| Broyeur secondaire P218 | 2 465 mm           | 97,0 in  | 1 450 mm | 57,1 in | 620 mm   | 24,4 in | 770 mm                   | 30,3 in | 620 mm                      | 24,4 in | 335 mm                        | 13,2 in | 150 mm  | 5,9 in |
| Broyeur secondaire P224 | 2 725 mm           | 107,3 in | 1 585 mm | 62,4 in | 660 mm   | 26,0 in | 845 mm                   | 33,3 in | 660 mm                      | 26,0 in | 380 mm                        | 15,0 in | 200 mm  | 7,9 in |
| Broyeur secondaire P232 | 2 995 mm           | 117,9 in | 1 755 mm | 69,1 in | 670 mm   | 26,4 in | 930 mm                   | 36,6 in | 670 mm                      | 26,4 in | 380 mm                        | 15,0 in | 200 mm  | 7,9 in |

| Modèle                  | Ouverture des mâchoires        |         |                                 |         |                                 |         |                        |         |
|-------------------------|--------------------------------|---------|---------------------------------|---------|---------------------------------|---------|------------------------|---------|
|                         | Au niveau du couteau principal |         | Au niveau de la dent secondaire |         | Au niveau des dents extérieures |         | Au niveau de la pointe |         |
| Broyeur primaire P318   | 310 mm                         | 12,2 in | 305 mm                          | 12,0 in | 825 mm                          | 32,5 in | 1 085 mm               | 42,7 in |
| Broyeur primaire P324   | 375 mm                         | 14,8 in | 360 mm                          | 14,2 in | 910 mm                          | 35,8 in | 1 210 mm               | 47,6 in |
| Broyeur primaire P332   | 395 mm                         | 15,6 in | 465 mm                          | 18,3 in | 1 015 mm                        | 40,0 in | 1 315 mm               | 51,8 in |
| Broyeur secondaire P218 | 340 mm                         | 13,4 in | 420 mm                          | 16,5 in | 825 mm                          | 32,5 in | 1 070 mm               | 42,1 in |
| Broyeur secondaire P224 | 405 mm                         | 15,9 in | 475 mm                          | 18,7 in | 900 mm                          | 35,4 in | 1 175 mm               | 46,3 in |
| Broyeur secondaire P232 | 445 mm                         | 17,5 in | 575 mm                          | 22,6 in | 1 005 mm                        | 39,6 in | 1 280 mm               | 50,4 in |

Pour tout renseignement complémentaire sur les produits Cat, les services proposés par nos concessionnaires et nos solutions par secteur d'activité, rendez-vous sur le site [www.cat.com](http://www.cat.com).

Documents et spécifications susceptibles de modifications sans préavis. Les machines présentées sur les photos peuvent comporter des équipements supplémentaires. Pour connaître les options disponibles, veuillez vous adresser à votre concessionnaire Cat.

© 2022 Caterpillar. Tous droits réservés. CAT, CATERPILLAR, LET'S DO THE WORK, leurs logos respectifs, la couleur « Caterpillar Yellow », les habillages commerciaux « Power Edge » et « Modern Hex » Cat, ainsi que l'identité visuelle de l'entreprise et des produits qui figurent dans le présent document, sont des marques déposées de Caterpillar qui ne peuvent pas être utilisées sans autorisation.

[www.cat.com](http://www.cat.com) [www.caterpillar.com](http://www.caterpillar.com)

GFDQ9311-00  
5-2022  
(Global)

