

# PULVERIZADORES

ACCESORIOS PARA EXCAVADORAS



Excavadoras  
Excavadoras de ruedas  
Manipuladores de materiales

318-352  
M318-M324  
MH3022-MH3026





# DEMOLICIÓN Y RECICLAJE RÁPIDOS

## APLASTE MÁS Y AUMENTE LAS GANANCIAS

Sabemos que depende de un pulverizador para las tareas de demolición y reciclaje de hormigón. El pulverizador Cat® aumenta la producción y sus ganancias.

Ya sea que esté montado en una máquina UHD (Ultra High Demolition, demolición a gran altura) para demolición de gran alcance o en una máquina estándar para las tareas de reciclaje de escombros de hormigón en el sitio, tiene todo lo que necesita para hacer el trabajo.



---

## RENDIMIENTO POTENTE

Los pulverizadores primarios ofrecen hasta un 26 % más de producción general, con tiempos de ciclo hasta un 52 % más rápidos y hasta un 21 % más de fuerza.

Los pulverizadores secundarios funcionan a la par con hasta un 15 % más de rendimiento, gracias a tiempos de ciclo un 44 % más rápidos y hasta un 20 % más de fuerza.

---

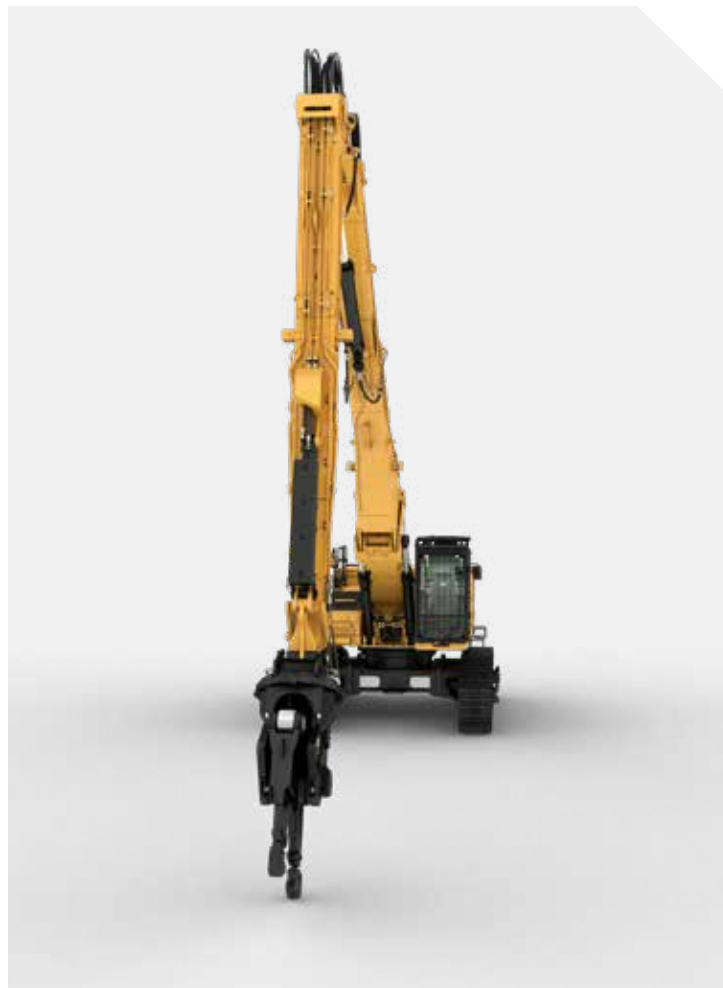
## DURABILIDAD CON LA QUE PUEDE CONTAR

Tenga la tranquilidad de que su pulverizador se destacará con los materiales y las aplicaciones más difíciles. Las cajas reforzadas de alta resistencia están fabricadas para resistir tareas de reciclaje y demolición primaria y secundaria. Los dientes endurecidos, las puntas de perforación y las cuchillas tienen una larga vida útil.

---

## FÁCIL DE MANTENER

Los pulverizadores necesitan mantenimiento, pero están diseñados para que sea simple, con puntos de servicio accesibles a nivel del suelo y componentes que se pueden reparar en el campo.



# MEJOR PRODUCCIÓN

## MÁS TIEMPO DE TRABAJO



### VELOCIDAD Y POTENCIA

---

Podrá procesar más en cada jornada de trabajo. La nueva válvula de velocidad equilibra de forma inteligente la velocidad mientras se abre y aplica potencia al cerrar la mandíbula. Obtendrá más toneladas por hora sin comprometer la fuerza de frenado.

### HERRAMIENTAS RESISTENTES PARA TRABAJOS DUROS

---

Su diseño tiene en cuenta las tareas y aplicaciones del mundo real, y el acero de alta resistencia y la potencia hidráulica le dan a estas herramientas la capacidad de desmantelar estructuras completas mientras mantienen a los operadores seguros en la cabina.

### INTERCAMBIAR Y LISTO

---

Es una realidad que las cuchillas se deben cambiar con regularidad. Volverá al trabajo más rápido gracias a las cuchillas y los dientes fáciles de cambiar. Solo se necesitan herramientas manuales para reemplazar rápidamente los componentes de desgaste individuales. Verdaderamente, sin soldaduras ni retrasos.

### FÁCIL MANTENIMIENTO

---

El mantenimiento diario es más fácil y seguro: todas las tareas diarias de engrase e inspección se pueden realizar a nivel del suelo con el pulverizador montado. Los puntos de servicio esporádicos, como el pivote, el rotor y el cilindro, también están diseñados para que sea posible acceder a ellos con hasta un 50 % menos de tiempo de servicio que en las máquinas de algunos competidores.

PULVERIZADORA PRINCIPAL

# DEMOLICIÓN PRECISA



## HASTA UN 26 % DE MEJORA DE LA PRODUCCIÓN

La capacidad de girar la cizalla implica menos movimiento de la máquina, menos fatiga del operador y más producción.

## CONTROL PRECISO

La rotación es una necesidad para las tareas de demolición, y esta solución permite que el operador seleccione los materiales antes de cortar la estructura.

## MONTAJE ESTÁNDAR O UHD

Los pulverizadores primarios están dimensionados para montarse en máquinas de demolición a gran altura Cat, lo que permite la demolición de estructuras de varios pisos.

PULVERIZADORA SECUNDARIA

# PROCESAMIENTO DE ALTO VOLUMEN



## MAXIMICE EL RECICLAJE DE HORMIGÓN

Los pulverizadores secundarios cuentan con dientes de recolección extendidos y una apertura amplia de la mandíbula. El operador puede recoger hormigón de cualquier lado. Esta funcionalidad de "agarrar y listo" elimina el tiempo perdido al intentar colocar el material "perfectamente", lo que proporciona una productividad hasta un 30 % más rápida que los pulverizadores giratorios en una aplicación secundaria.

## PULVERIZADOR MÁS GRANDE, MÁQUINA MÁS PEQUEÑA

La eliminación de la rotación significa que se puede montar un cilindro más grande sin aumentar el peso total, lo que genera fuerzas de trituración mucho mayores. También significa que se puede usar una máquina más pequeña, lo que reduce el costo general del sistema.

## PULVERIZACIÓN MÁS FINA

La mandíbula inferior también incluye tres filas de dientes de trituración opuestos a las dos filas de la mandíbula superior. Esto genera un fulcro de tensión que rompe el hormigón en pedazos más pequeños antes de caer a la mandíbula. Los pulverizadores secundarios sobresalen en tareas para reducir el tamaño del material a fin de suministrarlo a una trituradora, cargar camiones, reutilizar el material en el sitio y separar las barras de refuerzo del hormigón armado.

# ESPECIFICACIONES TÉCNICAS

Modelo	Tipo de ciclo		Fuerzas de corte/aplastamiento						Peso		Pesos del portador recomendados			
	Abierto	Cerrado	En hoja de refuerzo		En dientes primarios		En la punta				Mínimo		Máximo	
Pulverizador Primario P318	1,6 s	1,0 s	2.740 kN	308 ST	1.120 kN	126 ST	795 kN	89 ST	2.080 kg	4.586 lb	18.000 kg	39.700 lb	25.000 kg	55.100 lb
Pulverizador Primario P324	1,8 s	1,2 s	3.965 kN	446 ST	1.620 kN	182 ST	1.175 kN	132 ST	2.755 kg	6.074 lb	24.000 kg	52.900 lb	35.000 kg	77.200 lb
Pulverizador Primario P332	1,9 s	1,3 s	5.010 kN	563 ST	1.910 kN	215 ST	1.440 kN	162 ST	3.325 kg	7.330 lb	32.000 kg	70.500 lb	50.000 kg	110.200 lb
Pulverizador Secundario P218	1,8 s	1,2 s	3.125 kN	351 ST	1.710 kN	192 ST	955 kN	107 ST	2.000 kg	4.409 lb	18.000 kg	39.700 lb	25.000 kg	55.100 lb
Pulverizador Secundario P224	1,9 s	1,3 s	3.640 kN	409 ST	1.990 kN	224 ST	1.145 kN	129 ST	2.700 kg	5.952 lb	24.000 kg	52.900 lb	35.000 kg	77.200 lb
Pulverizador Secundario P232	1,9 s	1,4 s	4.265 kN	479 ST	2.240 kN	252 ST	1.360 kN	153 ST	3.460 kg	7.628 lb	32.000 kg	70.500 lb	50.000 kg	110.200 lb

Modelo	Longitud total		Altura		Ancho		Profundidad de la mandíbula		Ancho fijo de la mandíbula		Ancho de mandíbula móvil		Longitud de la hoja de refuerzo	
	Pulverizador Primario P318	2.125 mm	83,7"	1.525 mm	60,0"	790 mm	31,1"	660 mm	26,0"	620 mm	24,4"	335 mm	13,2"	150 mm
Pulverizador Primario P324	2.305 mm	90,7"	1.700 mm	66,9"	790 mm	31,1"	730 mm	28,7"	640 mm	25,2"	380 mm	15,0"	200 mm	7,9"
Pulverizador Primario P332	2.350 mm	92,5"	2.005 mm	78,9"	1.005 mm	39,6"	820 mm	32,3"	660 mm	26,0"	380 mm	15,0"	200 mm	7,9"
Pulverizador Secundario P218	2.465 mm	97,0"	1.450 mm	57,1"	620 mm	24,4"	770 mm	30,3"	620 mm	24,4"	335 mm	13,2"	150 mm	5,9"
Pulverizador Secundario P224	2.725 mm	107,3"	1.585 mm	62,4"	660 mm	26,0"	845 mm	33,3"	660 mm	26,0"	380 mm	15,0"	200 mm	7,9"
Pulverizador Secundario P232	2.995 mm	117,9"	1.755 mm	69,1"	670 mm	26,4"	930 mm	36,6"	670 mm	26,4"	380 mm	15,0"	200 mm	7,9"

Modelo	Apertura de la mandíbula							
	En el cortador principal		En los dientes secundarios		En los dientes externos		En la punta	
Pulverizador Primario P318	310 mm	12,2"	305 mm	12,0"	825 mm	32,5"	1.085 mm	42,7"
Pulverizador Primario P324	375 mm	14,8"	360 mm	14,2"	910 mm	35,8"	1.210 mm	47,6"
Pulverizador Primario P332	395 mm	15,6"	465 mm	18,3"	1.015 mm	40,0"	1.315 mm	51,8"
Pulverizador Secundario P218	340 mm	13,4"	420 mm	16,5"	825 mm	32,5"	1.070 mm	42,1"
Pulverizador Secundario P224	405 mm	15,9"	475 mm	18,7"	900 mm	35,4"	1.175 mm	46,3"
Pulverizador Secundario P232	445 mm	17,5"	575 mm	22,6"	1.005 mm	39,6"	1.280 mm	50,4"

Para obtener información más completa sobre los productos Cat, los servicios del distribuidor y las soluciones de la industria, visite nuestro sitio web [www.cat.com](http://www.cat.com).

Los materiales y las especificaciones están sujetos a cambios sin previo aviso. Las máquinas que se muestran en las fotografías pueden incluir equipos adicionales. Consulte con su distribuidor Cat para conocer las opciones disponibles.

© 2022 Caterpillar. Todos los derechos reservados. CAT, CATERPILLAR, LET'S DO THE WORK, sus respectivos logotipos, el color "Caterpillar Yellow", la imagen comercial de "Power Edge" y Cat "Modern Hex", así como la identidad corporativa y de producto utilizadas en la presente, son marcas registradas de Caterpillar y no pueden utilizarse sin autorización.

[www.cat.com](http://www.cat.com) [www.caterpillar.com](http://www.caterpillar.com)

GSDQ9311-00  
5-2022  
(Global)

