

VERGRUIZERS

UITRUSTINGSSTUKKEN VOOR GRAAFMACHINES



Rupsgraafmachines
Wielgraafmachines
Overslagmachines

317-395
M314-M322
MH3022-MH3026

Niet alle uitrustingsstukken zijn in alle regio's leverbaar. Raadpleeg uw Cat® dealer voor specifieke uitrustingsstukken die in uw regio verkrijgbaar zijn.

CAT®

CAT® VERGRUIZERS

VOOR GRAAFMACHINES

Cat® P300 Serie primaire vergruizers dienen voor toepassingen als het knippen, breken en fijnknippen van betonnen constructies tijdens sloopwerkzaamheden. Cat P200 Serie secundaire vergruizers werken na het sloopwerk op grondniveau en ze verkleinen de brokstukken, ruimen de bouwplaats op en scheiden de wapening van het beton.



CAT PRIMAIRE EN SECUNDAIRE VERGRUIZERS

Cat vergruizers passen perfect bij Cat graafmachines, waardoor u doeltreffend beton kunt slopen zonder de prestaties of staat van de machine in gevaar te brengen.

- + PRIMAIRE VERGRUIZERS: P318, P324, P332, P345, P365
- + SECUNDAIRE VERGRUIZERS: P214, P218, P224, P232, P245

DOELGERICHT GEBOUWD VOOR SNEL SLOPEN

Cat primaire en secundaire vergruizers hebben veel speciale functies en zijn gebouwd om optimaal te presteren bij sloopwerkzaamheden.

HOGE PRESTATIES

Sloopwerk moet snel en efficiënt worden gedaan. Cat vergruizers zijn ontworpen om snel materialen te knippen, zodat uw machine in haar geheel efficiënter werkt en minder brandstof verbruikt. De bek van de primaire vergruizer is 360-graden draaibaar voor een exacte positionering en een beter zicht tijdens het sloopwerk. De ruim bemeten cilinder van de niet-draaiende secundaire vergruizer levert veel knijpkracht om het beton te verkleinen en de wapening te scheiden. De Speed Booster-klep brengt snelheid en vermogen actief in balans, wat kortere cyclustijden oplevert en een sterkere sluitkracht om productiever te werken.



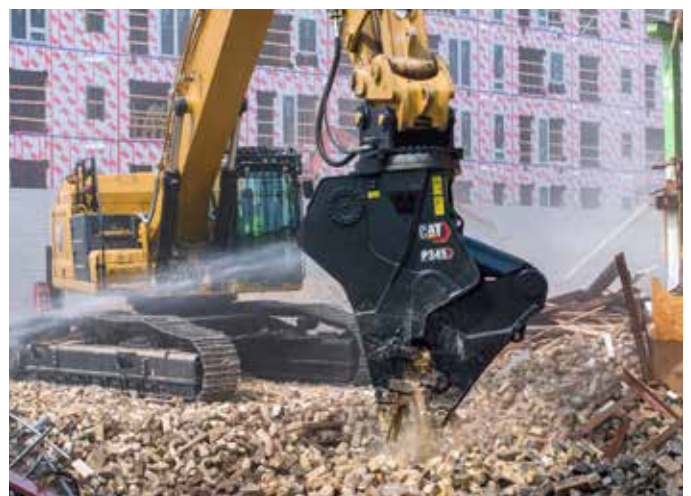
ONDERHOUDSVRIENDELIJK

Laat uw bedrijfsresultaat niet aantasten door onderhoudskosten. Dagelijkse inspectiepunten van slijtdelen en smeerpunten zijn vanaf de grond toegankelijk. Vervangbare slijtdelen zijn snel ter plaatse verwisselbaar en hoeven niet te worden opgelast, wat de onderhoudstijd verkort. Het inspectiepaneel geeft gemakkelijk toegang, waardoor u het onderhoud veilig kunt uitvoeren. Hydraulische componenten worden door hun behuizing beschermd tegen schade, waardoor de stilstand op de werkplek afneemt. Goede onderhoudspraktijken zullen de levensduur van uw vergruizer verlengen.



BETROUWBAAR EN DUURZAAM

Cat vergruizers zijn gemaakt uit schuurbestendig hoogsterkte staal, vooral de componenten die sterk slijten, waardoor de machine lang zal meegaan. Versterkte scharnierpunten voor de cilinderzuigerstang op de beweegbare bek maken de vergruizer sterker en duurzamer. De C-vormige cilinderafscherming biedt extra bescherming bij het slopen van beton. Cat vergruizers zijn veelzijdig inzetbaar bij sloopwerkzaamheden, waardoor ze ideaal zijn voor sterk uiteenlopende bouwplaatsen.



SNELKOPPELINGEN

VEELZIJDIG EN HANDIG VOOR UW ACTIVITEITEN

Cat uitrustingsstukken zijn door hun snelkoppelingen onderling uitwisselbaar, zodat u hetzelfde werktuig voor het hele machinepark kunt gebruiken. Eén persoon kan de werktuigen moeiteloos verwisselen om steeds ander werk te doen. Snelkoppelingen maken de machine veelzijdiger op de bouwplaats. Caterpillar levert vergruizers voor elk van de volgende koppelingstypes.



PENKOPPELINGEN

Door de penkoppelingen kan de machine vrijwel alle vergruizers en werktuigen met standaard pennen oppikken en aankoppelen. Er zijn geen modificaties vereist. Ze zijn handig in te schakelen en aan te koppelen, en de gemakkelijkste manier om de productiviteit op uw bouwplaats te verhogen.



CW SPECIALE KOPPELING

Deze wigvormige koppeling pakt werktuigen die met haken zijn uitgerust. Er zijn hydraulische en handbediende versies leverbaar.



S-TYPE KOPPELINGEN

Deze wigvormige koppeling pakt werktuigen die met S-type haken zijn uitgerust. Er zijn hydraulische en handbediende versies leverbaar.

PL161 LOCATOR UITRUSTINGSSTUKKEN

MATERIEELBEHEER

TRACK UW MACHINES

De Cat PL161 locator voor uitrustingsstukken is een Bluetooth-apparaat waarmee gebruikers worden geïnformeerd over de locatie van hun uitrustingsstukken op alle werkterreinen, waardoor er minder uitrustingsstukken kwijt raken en waarmee onderhoud en vervangingen kunnen worden ingepland.

WERKTUIG HERKENNING

Bespaar meer tijd en energie met de beschikbare werktuigherkenning. Even schudden met het gekoppelde uitrustingsstuk bevestigt de identiteit ervan. Het zorgt er ook voor dat alle instellingen voor het uitrustingsstuk correct zijn, zodat u snel en efficiënt aan de slag kunt gaan.

ACTIVUM BEVEILIGING

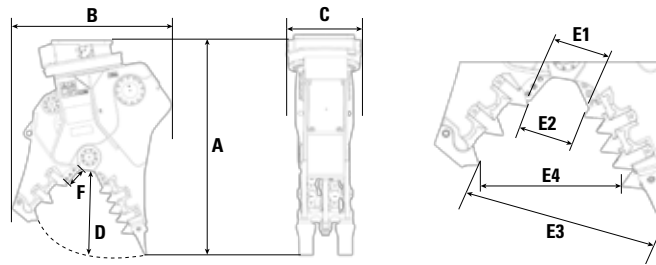
De PL161 kan eenvoudig in VisionLink® worden geïntegreerd voor volledig machineparkbeheer van machines en uitrustingsstukken vanaf één dashboard op een smartphone of tablet om informatie over locaties en tracking te raadplegen.



TECHNISCHE SPECIFICATIES

Afmetingen

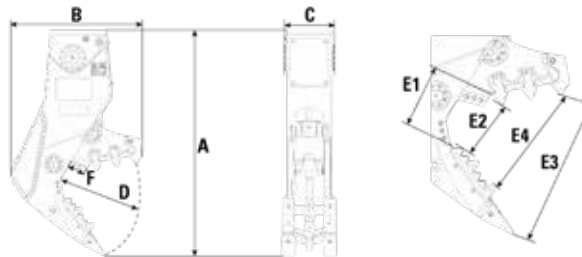
Primaire vergruizer



Model	Onderdeelnr.	(A) Totale lengte		(B) Hoogte		(C) Breedte		(D) Bekdiepte		(F) Meslengte	
		mm	in	mm	in	mm	in	mm	in	mm	in
P318 Primaire vergruizer	591-8124	2125	83.7	1525	60.0	790	31.1	660	26.0	150	5.9
P324 Primaire vergruizer	591-8125	2305	90.7	1700	66.9	790	31.1	730	28.7	200	7.9
P332 Primaire vergruizer	591-2094	2350	92.5	2005	78.9	1005	39.6	820	32.3	200	7.9
P345 Primaire vergruizer	627-2054	2525	99.4	2280	89.8	980	38.6	910	35.8	225	8.9
P365 Primaire vergruizer	634-9604	2865	112.8	2520	99.2	1085	42.7	1085	42.7	225	8.9

Model	Onderdeelnr.	Opening van de bekken								Breedte van vaste bek		Breedte bewegende bek		Gewicht	
		(E1) op primair mes		(E2) op secundaire tand		(E3) op uiteinde		(E4) op buitenste tanden							
		mm	in	mm	in	mm	in	mm	in	mm	in	mm	in	kg	lb
P318 Primaire vergruizer	591-8124	310	12.2	305	12.0	1085	42.7	825	32.5	620	24.4	335	13.2	2080	4,586
P324 Primaire vergruizer	591-8125	375	14.8	360	14.2	1210	47.6	910	35.8	640	25.2	380	15.0	2755	6,074
P332 Primaire vergruizer	591-2094	395	15.6	465	18.3	1315	51.8	1015	40.0	660	26.0	380	15.0	3325	7,330
P345 Primaire vergruizer	627-2054	440	17.3	420	16.5	1430	56.3	1115	43.9	750	29.5	460	18.1	4718	10,401
P365 Primaire vergruizer	634-9604	480	18.9	630	24.8	1635	64.4	1320	52.0	820	32.3	520	20.5	6230	13,735

Secundaire vergruizer



Model	Onderdeelnr.	(A) Totale lengte		(B) Hoogte		(C) Breedte		(D) Bekdiepte		(F) Meslengte	
		mm	in	mm	in	mm	in	mm	in	mm	in
P214 Secundaire vergruizer	623-0056	2210	87.0	1310	51.6	555	21.9	650	25.6	115	4.5
P218 Secundaire vergruizer	586-9549	2465	97.0	1450	57.1	620	24.4	770	30.3	150	5.9
P224 Secundaire vergruizer	583-6803	2725	107.3	1585	62.4	660	26.0	845	33.3	200	7.9
P232 Secundaire vergruizer	584-9938	2995	117.9	1755	69.1	670	26.4	930	36.6	200	7.9
P245 Secundaire vergruizer	630-2700	3390	133.5	2055	80.9	830	32.7	1070	42.1	225	8.9

Model	Onderdeelnr.	Opening van de bekken								Breedte van vaste bek		Breedte bewegende bek		Gewicht	
		(E1) op primair mes		(E2) op secundaire tand		(E3) op uiteinde		(E4) op buitenste tanden							
		mm	in	mm	in	mm	in	mm	in	mm	in	mm	in	kg	lb
P214 Secundaire vergruizer	623-0056	280	11.0	295	11.6	885	34.8	650	25.6	555	21.9	310	12.2	1490	3,285
P218 Secundaire vergruizer	586-9549	340	13.4	420	16.5	1070	42.1	825	32.5	620	24.4	335	13.2	2000	4,409
P224 Secundaire vergruizer	583-6803	405	15.9	475	18.7	1175	46.3	900	35.4	660	26.0	380	15.0	2700	5,952
P232 Secundaire vergruizer	584-9938	445	17.5	575	22.6	1280	50.4	1005	39.6	670	26.4	380	15.0	3460	7,628
P245 Secundaire vergruizer	630-2700	500	19.7	610	24.0	1495	58.9	1150	45.3	785	30.9	460	18.1	4915	10,836

TECHNISCHE SPECIFICATIES

Specificaties

Model	Onderdeelnr.	Cyclustijd		Knip- en breekkracht						Aanbevolen gewicht van houder			
		Openen	Sluiten	op primair mes		op primaire tand		op uiteinde		Minimaal		Maximaal	
		s	s	kN	st	kN	st	kN	st	kg	lb	kg	lb
P318 Primaire vergruizer	591-8124	1,6	1,0	2740	308	1120	126	795	89	18.000	39,700	25.000	55,100
P324 Primaire vergruizer	591-8125	1,8	1,2	3965	446	1620	182	1175	132	24.000	52,900	35.000	77,200
P332 Primaire vergruizer	591-2094	1,9	1,3	5010	563	1910	215	1440	162	32.000	70,500	50.000	110,200
P345 Primaire vergruizer	627-2054	1,9	1,4	5905	664	2385	268	1710	192	45.000	99,200	68.000	149,900
P365 Primaire vergruizer	634-9604	2,1	1,6	7330	824	2675	301	2030	228	65.000	143,300	95.000	209,400
P214 Secundaire vergruizer	623-0056	1,6	1,0	2345	264	1320	148	655	74	14.000	30,900	19.000	41,900
P218 Secundaire vergruizer	586-9549	1,8	1,2	3125	351	1710	192	955	107	18.000	39,700	25.000	55,100
P224 Secundaire vergruizer	583-6803	1,9	1,3	3640	409	1990	224	1145	129	24.000	52,900	35.000	77,200
P232 Secundaire vergruizer	584-9938	1,9	1,4	4265	479	2240	252	1360	153	32.000	70,500	50.000	110,200
P245 Secundaire vergruizer	630-2700	2,1	1,6	6485	729	2355	265	1830	206	45.000	99,200	70.000	154,300

Vereisten voor het hydraulisch systeem

Model	Onderdeelnr.	Circuit bek				Circuit rotator			
		Max. Bedrijfsdruk		Max. Oliestroom		Max. Bedrijfsdruk		Max. Oliestroom	
		kPa	psi	L/min	gpm	kPa	psi	L/min	gpm
P318 Primaire vergruizer	591-8124	33.000	4,786	150	40	14.000	2,031	40	11
P324 Primaire vergruizer	591-8125	33.000	4,786	225	59	14.000	2,031	40	11
P332 Primaire vergruizer	591-2094	33.000	4,786	280	74	16.000	2,321	40	11
P345 Primaire vergruizer	627-2054	33.000	4,786	360	95	16.000	2,321	45	12
P365 Primaire vergruizer	634-9604	33.000	4,786	450	119	16.000	2,321	50	13
P214 Secundaire vergruizer	623-0056	33.000	4,786	150	40	–	–	–	–
P218 Secundaire vergruizer	586-9549	33.000	4,786	225	59	–	–	–	–
P224 Secundaire vergruizer	583-6803	33.000	4,786	280	74	–	–	–	–
P232 Secundaire vergruizer	584-9938	33.000	4,786	360	95	–	–	–	–
P245 Secundaire vergruizer	630-2700	33.000	4,786	450	119	–	–	–	–

Voor meer complete informatie over Cat producten, dealdiensten en industrie-oplossingen kunt u ons op internet bezoeken op www.cat.com.

Materialen en specificaties kunnen zonder kennisgeving worden gewijzigd. De op de foto's afgebeelde machines kunnen zijn voorzien van extra uitrusting. Neem contact op met uw Cat dealer voor beschikbare opties.

© 2024 Caterpillar. Alle rechten voorbehouden. CAT, CATERPILLAR, LET'S DO THE WORK, hun respectievelijke logo's, "Caterpillar Yellow", de "Power Edge" en Cat "Modern Hex" trade dress, alsmede de bedrijfs- en productidentiteit die hier gebruikt worden, zijn handelsmerken van Caterpillar en mogen niet zonder toestemming gebruikt worden.

VisionLink is een handelsmerk van Caterpillar Inc., geregistreerd in de Verenigde Staten en andere landen.

www.cat.com www.caterpillar.com

GDDQ9311-01 (01-2024)
Vervangt: GDDQ9311-00
(Afr-ME, Aus-NZ,
Europe, Eurasia, Japan,
N Am, S Am)

