

# PULVERISIERER

BAGGER-ANBAUGERÄTE



Bagger  
Mobilbagger  
Umschlagmaschinen

318-352  
M318-M324  
MH3022-MH3026

**CAT**<sup>®</sup>





# SCHNELLER ABBRUCH UND RECYCLING

**MEHR ABREISSEN, MEHR VERDIENEN.**

Sie verlassen sich auf einen Pulverisierer für Betonabbruch und -recycling. Der Pulverisierer von Cat® beschleunigt Ihre Produktion und steigert Ihre Gewinne.

Ob mit UHD-Montage für Abbrucharbeiten oder an einer Standardmaschine für Vor-Ort-Recycling von Betonschutt – Sie haben auf jeden Fall, was Sie brauchen, um Ihre Arbeit zu erledigen.



---

## STARKE LEISTUNG

Primärpulverisierer steigern die Gesamtproduktion um bis zu 26 % und sorgen für um bis zu 52 % kürzere Taktzeiten und um bis zu 21 % höhere Kraft.

Sekundärbetonpulverisierer sind mit einer um bis zu 15 % höheren Leistung gleichwertig, dank um 44 % kürzerer Taktzeiten und einer um 20 % höheren Kraft.

---

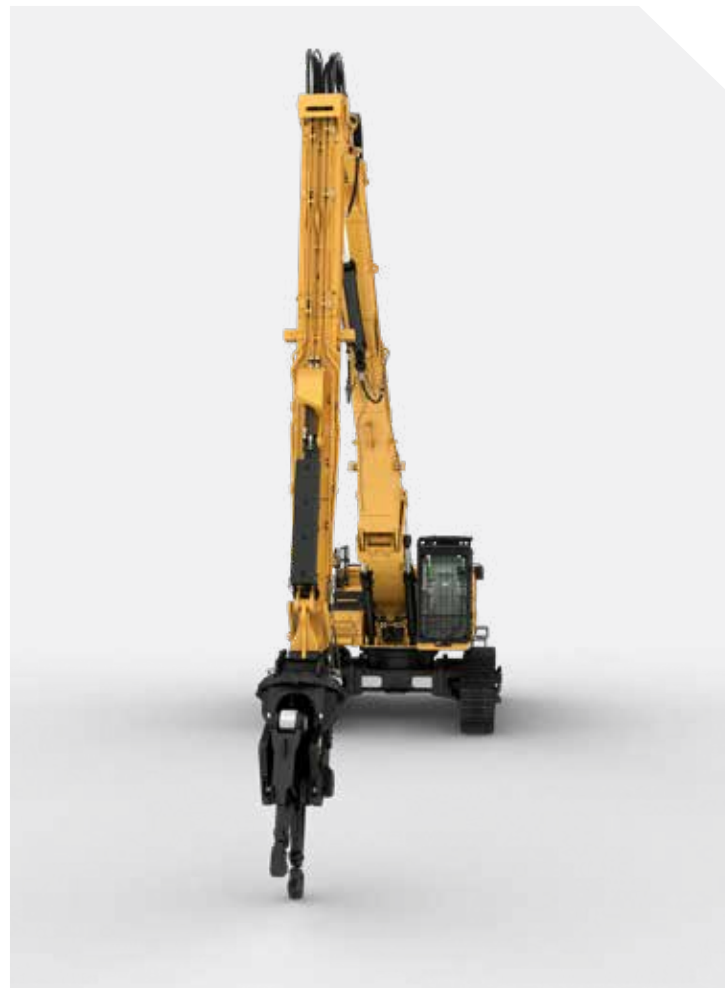
## HALTBARKEIT, AUF DIE SIE SICH VERLASSEN KÖNNEN.

Mit unseren Pulverisierern erzielen Sie auch bei anspruchsvollsten Materialien und Anwendungen hervorragende Ergebnisse. Das Einsatzspektrum reicht dank der hochfesten und verstärkten Gehäuse von Primär- und Sekundär-Abbrüchen bis hin zu Abfallumschlag und Recycling. Die gehärteten Zähne, Stechspitzen und Schilde haben lange Lebenszyklen.

---

## EINFACHE WARTUNG

Pulverisierer müssen gewartet werden – daher wurden sie mit vom Boden aus erreichbaren Wartungsstellen und vor Ort wartbaren Komponenten gebaut.





# BESSERE PRODUKTION

## LÄNGERE BETRIEBSZEITEN



### DREHZAHL UND LEISTUNG

---

Steigern Sie bei jeder Schicht Ihre Produktivität. Das neue Eilgangventil regelt im geöffneten Zustand die Geschwindigkeit und liefert Kraft zum Schließen der Backe. Sie erhalten mehr Tonnen pro Stunde, ohne die Ausbrechkraft zu beeinträchtigen.

### ROBUSTE WERKZEUGE FÜR HARTE ARBEIT

---

Diese Werkzeuge wurden im Hinblick auf reale Aufgaben und Anwendungen entwickelt, hochfester Stahl und Hydraulik verleihen diesen Werkzeugen die Fähigkeit, ganze Strukturen abzubauen während der Fahrer in der Fahrerkabine geschützt ist.

### EINFACHES EINSTELLEN

---

Schneidmesser müssen wirklich regelmäßig gewechselt werden. Dank einfach zu wechselnder Schilde und Zähne können Sie sich schnell wieder an die Arbeit machen. Für den schnellen Austausch einzelner Verschleißteile benötigen Sie lediglich Handwerkzeuge. Kein Schweißen, keine Verzögerung, keine falschen Versprechungen.

### EINFACHE WARTUNG

---

Die tägliche Wartung ist einfacher und sicherer – alle täglichen Aufgaben wie Einfetten und Inspektion können vom Boden aus mit montiertem Pulverisierer erledigt werden. Wechselnde Wartungsstellen (z. B. Drehzapfen, Rotator und Zylinder) sind auch auf Zugänglichkeit ausgelegt, wodurch die Wartungszeit im Vergleich zu einigen Wettbewerbern um bis zu 50 % verkürzt wird.

PRIMÄRPULVERISIERER

# ZIELGENAUES ABBRECHEN



---

## BIS ZU 26 % PRODUKTIONSVERBESSERUNG

Das Drehen der Schere bedeutet weniger Maschinenbewegung, weniger Fahrermüdigkeit und mehr Produktion.

---

## PRÄZISE STEUERUNG

Rotation ist eine notwendige Voraussetzung für das Abreißen und ermöglicht dem Fahrer die Auswahl von Materialien vor dem Schneiden der Struktur.

---

## STANDARD- ODER UHD-HALTERUNG

Primärpulverisierer sind so ausgelegt, dass sie an ultralangen Abrissmaschinen von Cat montiert werden können und so den Abriss mehrstöckiger Strukturen ermöglichen.

SEKUNDÄRPULVERISIERER

# GROSSE STÜCKZAHL



## BETON-RECYCLING MAXIMIEREN

Sekundärbetonpulverisierer verfügen über verlängerte Greifspitzen und große Maulweiten. Der Fahrer kann den Beton aus jeder Richtung greifen. Diese einfache Greiffunktion sorgt dafür, dass keine Zeit mehr für die Suche nach der "perfekten" Positionierung des Materials verschwendet wird, wodurch die Produktivität gegenüber rotierenden Pulverisierern in eine Sekundäranwendung um bis zu 30 % gesteigert wird.

## GRÖßERER PULVERISIERER, KLEINERE MASCHINE

Durch die Eliminierung der Rotation kann ein größerer Zylinder montiert werden, ohne das Gesamtgewicht zu erhöhen, was zu deutlich höheren Brechkräften führt. Außerdem kann eine kleinere Maschine verwendet werden, sodass die Gesamtsystemkosten sinken.

## FEINERE PULVERISIERUNG

Die untere Backe weist außerdem drei Reihen Brechzähne auf gegenüber zwei Reihen in der oberen Backe. Dadurch entsteht ein Spannungsdrehpunkt, der den Beton in kleinere Stücke brechen lässt, bevor er aus der Backe fällt. Die Sekundärbetonpulverisierer sind ausgezeichnet dafür geeignet, die richtige Materialgröße für eine Schleifmaschine herzustellen, Lkw zu beladen, Material vor Ort wiederzuverwenden und Armierungsstahl von bewehrtem Beton zu trennen.

# TECHNISCHE DATEN

Modell	Takttyp		Schnitt-/Brekkräfte						Gewicht		Empfohlene Trägergewichte			
	Offen	Schließen	Am Armierungsstahlschild		Am Primärzahn		An der Spitze				Minimal		Maximal	
Primärpulverisierer P318	1,6 s	1,0 s	2740 kN	308 ST	1120 kN	126 ST	795 kN	89 ST	2080 kg	4586 lb	18.000 kg	39.700 lb	25.000 kg	55.100 lb
Primärpulverisierer P324	1,8 s	1,2 s	3965 kN	446 ST	1620 kN	182 ST	1175 kN	132 ST	2755 kg	6074 lb	24.000 kg	52.900 lb	35.000 kg	77.200 lb
Primärpulverisierer P332	1,9 s	1,3 s	5010 kN	563 ST	1910 kN	215 ST	1440 kN	162 ST	3325 kg	7330 lb	32.000 kg	70.500 lb	50.000 kg	110.200 lb
Sekundärbetonpulverisierer P218	1,8 s	1,2 s	3125 kN	351 ST	1710 kN	192 ST	955 kN	107 ST	2000 kg	4409 lb	18.000 kg	39.700 lb	25.000 kg	55.100 lb
Sekundärbetonpulverisierer P224	1,9 s	1,3 s	3640 kN	409 ST	1990 kN	224 ST	1145 kN	129 ST	2700 kg	5952 lb	24.000 kg	52.900 lb	35.000 kg	77.200 lb
Sekundärbetonpulverisierer P232	1,9 s	1,4 s	4265 kN	479 ST	2240 kN	252 ST	1360 kN	153 ST	3460 kg	7628 lb	32.000 kg	70.500 lb	50.000 kg	110.200 lb

Modell	Gesamtlänge		Höhe		Breite		Maultiefe		Starre Backenbreite		Breite der beweglichen Backe		Länge des Armierungsstahlschildes	
	mm	“	mm	“	mm	“	mm	“	mm	“	mm	“	mm	“
Primärpulverisierer P318	2125 mm	83,7”	1525 mm	60,0”	790 mm	31,1”	660 mm	26,0”	620 mm	24,4”	335 mm	13,2”	150 mm	5,9”
Primärpulverisierer P324	2305 mm	90,7”	1700 mm	66,9”	790 mm	31,1”	730 mm	28,7”	640 mm	25,2”	380 mm	15,0”	200 mm	7,9”
Primärpulverisierer P332	2350 mm	92,5”	2005 mm	78,9”	1005 mm	39,6”	820 mm	32,3”	660 mm	26,0”	380 mm	15,0”	200 mm	7,9”
Sekundärbetonpulverisierer P218	2465 mm	97,0”	1450 mm	57,1”	620 mm	24,4”	770 mm	30,3”	620 mm	24,4”	335 mm	13,2”	150 mm	5,9”
Sekundärbetonpulverisierer P224	2725 mm	107,3”	1585 mm	62,4”	660 mm	26,0”	845 mm	33,3”	660 mm	26,0”	380 mm	15,0”	200 mm	7,9”
Sekundärbetonpulverisierer P232	2995 mm	117,9”	1755 mm	69,1”	670 mm	26,4”	930 mm	36,6”	670 mm	26,4”	380 mm	15,0”	200 mm	7,9”

Modell	Maulweite							
	Am primären Schneidmesser		Am Sekundärzahn		An den Außenzähnen		An der Spitze	
Primärpulverisierer P318	310 mm	12,2”	305 mm	12,0”	825 mm	32,5”	1085 mm	42,7”
Primärpulverisierer P324	375 mm	14,8”	360 mm	14,2”	910 mm	35,8”	1210 mm	47,6”
Primärpulverisierer P332	395 mm	15,6”	465 mm	18,3”	1015 mm	40,0”	1315 mm	51,8”
Sekundärbetonpulverisierer P218	340 mm	13,4”	420 mm	16,5”	825 mm	32,5”	1070 mm	42,1”
Sekundärbetonpulverisierer P224	405 mm	15,9”	475 mm	18,7”	900 mm	35,4”	1175 mm	46,3”
Sekundärbetonpulverisierer P232	445 mm	17,5”	575 mm	22,6”	1005 mm	39,6”	1280 mm	50,4”

Besuchen Sie uns auf [www.cat.com](http://www.cat.com), um weitere Informationen zur Cat-Produktpalette, über Händler-Dienstleistungen und zu Branchenlösungen zu erhalten.

Änderungen technischer Daten ohne vorherige Ankündigung vorbehalten. Abgebildete Maschinen können Sonderausrüstung aufweisen. Ihr Cat-Händler informiert Sie gern über lieferbare Ausrüstungsoptionen.

© 2022 Caterpillar. Alle Rechte vorbehalten. CAT, CATERPILLAR, LET'S DO THE WORK, die entsprechenden Logos, "Caterpillar Yellow", die Handelszeichen "Power Edge" und Cat-"Modern Hex" sowie die hierin verwendeten Unternehmens- und Produktidentitäten sind Markenzeichen von Caterpillar Inc. und dürfen nicht ohne Genehmigung verwendet werden.

[www.cat.com](http://www.cat.com) [www.caterpillar.com](http://www.caterpillar.com)

GGDQ9311-00  
5-2022  
(Global)

