

ÉQUIPEMENTS CAT®

CHARGEURS COMPACTS RIGIDES
CHARGEUSES À CHAÎNES COMPACTES



ÉQUIPEMENTS CAT®

CHARGEURS COMPACTS RIGIDES ET CHARGEUSES À CHAÎNES COMPACTES



INDEX

TARIÈRES	4
ENSEMBLES D'ENTRAÎNEMENT	4
ENTRAÎNEMENT	4
SUPPORT	4
VRILLES DE TARIÈRE	5
USAGE COURANT	5
INDUSTRIELLES	5
ROCHE INDUSTRIELLE	5
ARBRE	6
TÊTE POUR ROCHE	6
PROTECTION À MAILLES	6
PIÈCES ET MATÉRIEL DE RECHANGE	6
PELLE RÉTRO	7
GROUPES DE MONTAGE	7
3 TONNES BACKHOE ÉQUIPEMENTS	7
RIPPER	7
PINCE	7
ATTACHE	7
ENTRAÎNEMENTS DES TARIÈRES – BH130	8
ADAPTATEURS DE TARIÈRE/PROLONGATIONS	8
GODETS, CURAGE DE FOSSÉS – BH130	9
GODETS, EXTRA-ROBUSTE – BH130	9
GODETS, CREUSEMENT DE FOSSÉS – BH130	9
ROUES DE COMPACTAGE – BH130	10
COMPACTEUR À PLAQUE VIBRANTE – BH130	11
PINCES À BALLE	12
LANCES POUR BALLE	13
LAMES, ORIENTABLES	14
KIT NEIGE ET IMPACT	14
LAMES, REFOULEMENT	14
KIT DE NIVELLEMENT INTELLIGENT	14
LAMES, BOÎTIER	15
LAMES, NIVELEUSE	15
KITS DE LAMES	15
KITS BROSSES, ORIENTABLES	16
POILS	16
KITS	16
KITS BROSSES, BALAYEUSES	17
POILS	17
KITS/SUPPORTS	17

INDEX

KITS BROSSES UTILITAIRES	18
KITS/OPTIONS	18
KITS RÉSERVOIR D'EAU	19
DÉBROUSSAILLEUSES, INDUSTRIELLES	19
DÉBROUSSAILLEUSES	20
GODETS	21
DALLE DE BÉTON	21
NORMAL GP.	21
PERFORMANCE INDUSTRIELS	21
MATÉRIAUX LÉGERS	22
PROFIL BAS	22
MANUTENTION	22
TOUS-TRAVAUX	22
SQUELETTE	23
GRAPPIN INDUSTRIEL	23
TOUS-USAGES	23
KIT GRAPPIN TOUS-USAGES	23
GRAPPIN UTILITAIRES	23
GODET BORD	24
GODET MATÉRIEL	24
BARRES À DENTS DE GODET	25
DENTS À BOULONNER DE GODET	25
MÉLANGE	26
DÉCHARGE LATÉRALE	26
FRAISEUSES DE CHAUSSÉE	27
RÉSERVOIR D'EAU	28
KIT DU PULVÉRISATION D'EAU	28
ROTORS	29
FORETS/ACCESSOIRES	29
COMPACTEURS VIBRANTS	30
TABLIER PORTE-FOURCHE	31
TABLIER PORTE-FOURCHE EXTRA-ROBUSTE	31
FOURCHES EXTRA-ROBUSTES	31
KIT - DISPOSITIF DE POSITIONNEMENT HYDRAULIQUE	31
TABLIER	32
DENTS DE FOURCHE À PALETTES	32
FOURCHES À PALETTES	32
FOURCHES UTILITAIRES	33
FOURCHES À GRAPPIN UTILITAIRES	33
FOURCHES À GRAPPIN INDUSTRIELLES	33

MARTEAUX	34
EXTRACTEUR	35
SUPPORTS/CANALISATIONS	36
SUPPORTS/GROUPES DE MONTAGES/CANALISATIONS EXISTANTS	37
BRAS DE MANUTENTION	37
DÉBROUSSAILLEUSES-DÉCHIQUETEUSES	38
DENTS	39
RÂTEAUX	40
RÂTEAUX-GRAPPIN INDUSTRIELS	40
RÂTEAUX DE PAYSAGISTE	40
RÂTEAUX À TAMBOUR MOTORISÉ	40
CISAILLES	41
ARRACHEURS D'ENSILAGE	42
DESSOUCHEUSES	42
SNOW PRODUCTS	43
SNOW BLOWERS	43
KIT PERFORMANCE NEIGE	43
CHASSE-NEIGE	44
RABOTS EN V À USAGES MULTIPLES NEIGE	45
AILERONS CHASSE-NEIGE	45
DÉNEIGEUSES EN LIGNE DROITE	46
LAMES DE COUPE	47
ROTOCULTEURS	48
TRANCHEUSES	49
CHAÎNES	50
PATINS DE TRANCHEUSE	51
SCIES CIRCULAIRES	52
KITS DE PULVÉRISATION D'EAU/FORETS	52
KITS DE CONVERSION	53
KIT COMMANDE DE DÉMONSTRATION	53

Tout au long de la brochure, des abréviations seront utilisées pour les capacités de débit hydraulique dans les applications à espace restreint. Le débit STD sera Débit standard, HF correspondra à Haut débit, XPS haut débit sera HF XPS et XHP/XE haut débit sera XHP/XE. Les accessoires sont compatibles avec l'ensemble des chargeurs compacts rigides Cat, chargeurs tout-terrain et chargeuses à chaînes compactes, sauf indication contraire. Contactez votre concessionnaire Cat® local pour connaître la compatibilité, la disponibilité et pour demander un devis.

CHARGEURS COMPACTS RIGIDES ET CHARGEUSES À CHÂÎNES COMPACTES ÉQUIPEMENTS

Les tarières associent une parfaite dose de vitesse et de couple pour assurer une productivité optimale et elles sont utilisées pour le perçage de trous destinés aux semelles, aux barrières, aux panneaux de signalisation, aux arbres et aux arbustes dans les applications de construction, d'aménagement de sites ou agricoles. Elles sont conçues en associant une parfaite dose de vitesse et de couple pour assurer une productivité optimale pour une large gamme de types de sol différents.



Ensembles de tarières

ENSEMBLE D'ENTRAÎNEMENT DE VIS

MODÈLE		A23	A41	A68
Hauteur hors tout	mm (in)	1020 (40)	934 (37)	978 (39)
Poids	kg (lb)	192 (423)	166 (366)	182 (401)
Couple de l'arbre d'entraînement à la pression maxi	N·m (lbf)	2304 (1699)	4118 (3037)	6826 (5035)
Circuit hydraulique requis		Débit STD	Débit STD	HF/HF XPS
Numéro de pièce		218-3178	219-7706	424-0440



Entraînements de tarière

ENTRAÎNEMENTS DE TARIÈRE

MODÈLE		A23	A41	A68
Hauteur hors tout	mm (in)	751 (30)	668 (26)	709 (28)
Poids	kg (lb)	90 (199)	72 (159)	98 (217)
Couple de l'arbre d'entraînement à la pression maxi	N·m (lbf)	2304 (1699)	4120 (3039)	6826 (5035)
Circuit hydraulique requis		Débit STD	Débit STD	HF/HF XPS
Numéro de pièce		225-3895	230-5578	225-8809

SUPPORT DE VIS

Compatibilité	A23, A41, A68
Numéro de pièce	211-5044

CHARGEURS COMPACTS RIGIDES ET CHARGEUSES À CHÂÎNES COMPACTES ÉQUIPEMENTS

VRILLES DE TARIÈRE - USAGE COURANT

Diamètre	mm (in)	102 (4)	152 (6)	229 (9)	305 (12)	381 (15)	457 (18)	610 (24)	762 (30)	914 (36)
Longueur hors tout	mm (in)	1219 (48)	1238 (49)	1238 (49)	1278 (50)	1289 (51)	1278 (50)	1289 (51)	1278 (50)	1278 (50)
Poids	kg (lb)	18 (40)	23 (51)	34 (75)	46 (101)	50 (111)	65 (143)	92 (203)	128 (282)	173 (381)
Nombre de dents	pilote uniquement	2	4	4	5	6	8	10	12	
Numéro de pièce		366-7751	153-4083	153-4084	153-4085	366-7752	153-4086	153-4089	217-3194	153-4091

VRILLES DE TARIÈRE - INDUSTRIELLES

Diamètre	mm (in)	152 (6)	229 (9)	305 (12)	406 (16)	457 (18)
Longueur hors tout	mm (in)	1224 (48)	1219 (48)	1219 (48)	1221 (48)	1224 (48)
Poids	kg (lb)	26 (57)	33 (73)	41 (90)	52 (115)	49 (108)
Nombre de dents		2	4	4	6	6
Numéro de pièce		372-0260	372-0261	372-0262	372-0263	372-0264

VRILLES DE TARIÈRE - INDUSTRIELLES (SUITE)

Diamètre	mm (in)	610 (24)	762 (30)	914 (36)	1067 (42)	1219 (48)
Longueur hors tout	mm (in)	1219 (48)	1219 (48)	1219 (48)	1219 (48)	1220 (48)
Poids	kg (lb)	68 (150)	82 (181)	101 (223)	132 (291)	156 (344)
Nombre de dents		8	10	12	16	18
Numéro de pièce		372-0265	372-0266	372-0267	372-0268	372-0269

VRILLES DE TARIÈRE - ROCHE INDUSTRIELLE

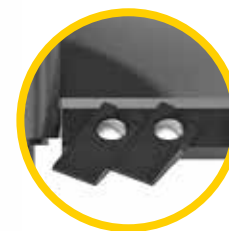
Diamètre	mm (in)	152 (6)	229 (9)	305 (12)	406 (16)	457 (18)
Longueur hors tout	mm (in)	1222 (48)	1222 (48)	1222 (48)	1221 (48)	1221 (48)
Poids	kg (lb)	36 (79)	49 (108)	61 (135)	76 (168)	87 (192)
Nombre de dents		8	10	12	15	16
Numéro de pièce		372-0270	372-0271	372-0272	372-0273	372-0274

VRILLES DE TARIÈRE - ROCHE INDUSTRIELLE (SUITE)

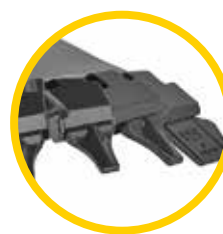
Diamètre	mm (in)	508 (20)	610 (24)	762 (30)	914 (36)
Longueur hors tout	mm (in)	1221 (48)	1222 (48)	1222 (48)	1222 (48)
Poids	kg (lb)	99 (218)	128 (282)	141 (311)	186 (410)
Nombre de dents		17	20	24	26
Numéro de pièce		372-0275	372-0276	372-0277	372-0278



VRILLES DE TARIÈRE - Usage courant



VRILLE DE TARIÈRE industrielle

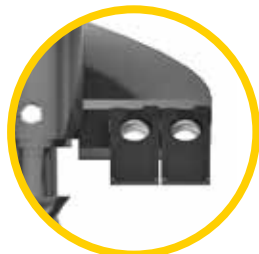


VRILLE DE TARIÈRE - roche industrielle



CHARGEURS COMPACTS RIGIDES ET CHARGEUSES À CHÂÎNES COMPACTES ÉQUIPEMENTS

Vrille de tarière pour arbres



VRILLES DE TARIÈRE - ARBRE

Diamètre supérieur	mm (in)	610 (24)	914 (36)
Diamètre inférieur	mm (in)	305 (12)	457 (18)
Longueur hors tout	mm (in)	1289 (51)	1288 (51)
Poids	kg (lb)	74 (163)	140 (309)
Nombre de dents		9	13
Numéro de pièce		153-4092	153-4095



Vrilles de tarière - Tête pour roche – fixation par boulonnage

VRILLES DE TARIÈRE – TÊTE POUR ROCHE*

Diamètre du déflecteur	mm (in)	152 (6)	229 (9)	305 (12)	380 (15)	457 (18)	610 (24)
Diamètre de coupe	mm (in)	190 (7,5)	266 (10,5)	342 (13,5)	419 (16,5)	495 (19,5)	647 (25,5)
Longueur hors tout	mm (in)	238 (9)	250 (10)	250 (10)	263 (10)	276 (11)	301 (12)
Poids	kg (lb)	11 (23)	15 (33)	19 (41)	21 (47)	25 (55)	36 (79)
Nombre de dents		8	10	12	14	16	20
Numéro de pièce		372-0230	372-0231	372-0232	372-0233	372-0234	372-0235

*Tête pour roche à fixation par boulonnage utilisée avec raclettes standard.

PROTECTION À MAILLES

Numéro de pièce	211-2082
Description	Protection à mailles demi-porte montée à l'avant de la cabine. Permet de protéger contre les projections.

DENTS ET MATÉRIEL DE RECHANGE (TOUTES LES VRILLES DE TARIÈRE)*

Numéro de pièce	Description
153-4094	Dent à usage courant
174-9566	Dent à face dure (en option)
174-9567	Dent à insert au carbure (en option)
6V-8959	Boulon (1× requis)
6V-7687	Écrou (1× requis)

*Dents de rechange en option proposées via le système de pièces uniquement.

PIÈCES ET MATÉRIEL DE RECHANGE POUR TARIÈRE*

Numéro de pièce	Description
153-4093	Pointe pilote/Vrille
7X-2549	Boulon (1× requis)
6V-7687	Écrou (1× requis)

* Disponible via le système de pièces uniquement.

CHARGEURS COMPACTS RIGIDES ET CHARGEUSES À CHÂÎNES COMPACTES ÉQUIPEMENTS

PELLE RÉTRO POUR CHARGEUR COMPACT RIGIDE**

MODÈLE		BH130
Profondeur de creusement maxi	mm (in)	2972 (117)
Poids en ordre de marche	kg (lb)	1055 (2326)
Longueur hors tout	mm (in)	2210 (87)
Hauteur d'exploitation hors tout	mm (in)	3723 (147)
Circuit hydraulique requis (machine)		Débit STD
Circuit hydraulique auxiliaire (bras.)		Oui
Reconnaissance d'équipements intelligents*		Oui
Numéro de pièce		551 à 6979

*Machines D3 uniquement

**Tous les équipements de pelle rétro répertoriés sont compatibles avec les modèles BH130/BH150/BH160



Pelle rétro
Godet vendu séparément

Les pelles rétro sont utilisées dans des applications classiques dans des environnements industriels, de construction ou d'aménagement des sites : creusement de rigoles, de fondations, de tranchées d'écoulement, ou encore opérations de voirie, de remblayage, d'entretien des talus et des remblais. Elles sont idéales pour détruire du béton lorsqu'elles sont associées aux marteaux B4/B6/H55/H65 Cat®.



ASS. MONTAGE DE PELLE RÉTRO

Numéro de pièce	Description
589-1929	Utilisé pour monter BH130 sur des machines D3 supplémentaires. À boulonner à la machine.

En outre, l'équipement de chargeuse pelleuse compacte rigide est également compatible avec certains équipements pour minipelles de **3 tonnes**, comme le ripper, la pince hydraulique, l'attache mécanique Dual Lock™, les tarières, les godets, les roues de compactage et un compacteur à plaque vibrante.



Ripper – 490 mm (19 in)
453-8570



Pince – hydraulique
452-2740



Attache 3 tonnes
Attache mécanique Dual Lock™
444-7494

Goupilles – Godet 40 mm (1,6 in)
154-2638

CHARGEURS COMPACTS RIGIDES ET CHARGEUSES À CHÂÎNES COMPACTES ÉQUIPEMENTS



Entraînements de
tarières – 3 tonnes

ENTRAÎNEMENTS DES TARIÈRES 3 TONNES – BH130

MODÈLE		A23	A41
Hauteur hors tout	mm (in)	958 (38)	875 (34)
Poids	kg (lb)	120 (265)	92 (203)
Couple de l'arbre d'entraînement à la pression maxi	N·m (lbf)	2304 (1699)	4120 (3039)
Circuit hydraulique requis		Débit STD	Débit STD
Numéro de pièce		218-3198	220-7137



Kit bague de retenue
372-0258

PROLONGATIONS ET ADAPTATEURS DE TARIÈRE

Description	Numéro de pièce
Adaptateur, Hex – 50 mm (2 in) à rond – 65 mm (2 9/16 in)	156-6329
Adaptateur, rond – 65 mm (2 9/16 in) à six pans – 50 mm (2 in)	217-3191
Prolongation, Télescopique 914 mm (3 ft)	372-0256
Prolongation, Télescopique 1829 mm (6 ft)	372-0257
Prolongation, Tarière 305 mm (12 in)	156-6328
Prolongation, Tarière 610 mm (24 in)	217-3192
Kit bague de retenue	372-0258



Prolongation - Télescopique
372-0256
914 mm (3 ft)

Prolongation 156-6328
305 mm (12 in)



Prolongation 217-3192
610 mm (24 in)

Adaptateur 217-3191
Rond à six pans



Adaptateur 156-6329
Six pans à Rond



Prolongation – Télescopique
372-0257
1829 mm (6 ft)

CHARGEURS COMPACTS RIGIDES ET CHARGEUSES À CHÂÎNES COMPACTES ÉQUIPEMENTS



GOGETS DE CURAGE DE FOSSÉS 3 TONNES – BH130

Largeur	mm (in)	1000 (40)	1200 (47)	1200 (47)	1400 (55)
Capacité	l (ft³)	136 (4,8)	167 (5,9)	159 (5,6)	197 (7)
Poids	kg (lb)	109 (240)	107 (236)	162 (358)	118 (259)
Numéro de pièce		279-4322	279-4323	279-4325*	282-9315

*Orientation hydraulique (requiert des canalisations auxiliaires)



**Godet de curage
de fossés 3 tonnes**

GOGETS EXTRA-ROBUSTES 3 TONNES – BH130

Largeur	mm (in)	305 (12)	406 (16)	457 (18)	508 (20)
Capacité	l (ft³)	48 (1,7)	71 (2,5)	82 (2,9)	93 (3,3)
Poids	kg (lb)	65 (143)	74 (163)	82 (181)	87 (192)
Numéro de pièce		464-9900	464-9901	464-9902	464-9903



**Godet à usage
intensif 3 tonnes**

GOGETS EXTRA-ROBUSTES 3 TONNES – BH130 (SUITE)

Largeur	mm (in)	619 (24)	762 (30)	914 (36)
Capacité	l (ft³)	119 (4,2)	159 (5,6)	200 (7,1)
Poids	kg (lb)	98 (216)	117 (258)	133 (293)
Numéro de pièce		464-9904	464-9905	464-9906

GODET POUR CIMETIÈRES 3 TONNES – BH130

Largeur	mm (in)	813 (32)
Capacité	l (ft³)	120 (4,2)
Poids	kg (lb)	124 (273)
Numéro de pièce		415-6725



**3 tonnes
Godet pour cimetières**

CHARGEURS COMPACTS RIGIDES ET CHARGEUSES À CHÂÎNES COMPACTES ÉQUIPEMENTS

Les roues de compactage Cat constituent une option peu coûteuse

pour le compactage de tranchée. Les roues sont équipées de roulements à rouleaux coniques et de pieds adaptés, pour permettre un fonctionnement tout en douceur. Six à dix passages conviennent généralement pour atteindre un compactage pour des conditions normales de sol, en fonction des niveaux de compactage requis.



Roue de compactage à claveter

ROUES DE COMPACTAGE – BH130/À CLAVETER

Catégorie de machine		3–4 tonnes	3–4 tonnes	3–4 tonnes
Largeur hors tout	mm (in)	309 (12)	399 (16)	553 (22)
Largeur de compactage	mm (in)	271 (11)	399 (16)	553 (22)
Hauteur hors tout	mm (in)	806 (32)	846 (33)	846 (33)
Longueur hors tout	mm (in)	726 (29)	693 (27)	693 (27)
Poids	kg (lb)	162 (357)	224 (494)	266 (586)
Nombre de roues		2	3	4
Nombre de pieds dameurs		16	24	32
Numéro de pièce		517-6976	517-6977	517-6978

CHARGEURS COMPACTS RIGIDES ET CHARGEUSES À CHÂÎNES COMPACTES ÉQUIPEMENTS



Les compacteurs à plaque vibrante sont utilisés pour compacter la terre ou le gravier avant de couler du béton ou d'effectuer un revêtement d'asphalte. Leur action vibrante et leur force dynamique garantissent un excellent compactage dans un petit format.



COMPACTEURS À PLAQUE VIBRANTE 3 TONNES – BH130

MODÈLE		CVP16
Largeur de la plaque de base	mm (in)	305 (12)
Surface de compactage	m ² (ft ²)	0,19 (2)
Longueur de la plaque de base	mm (in)	610 (24)
Circuit hydraulique requis		Débit STD
Poids	kg (lb)	216 (476)
Numéro de pièce		551-4956
Ass. conduites – à claveter		203-0977
Ass. conduites – attache rapide		203-0981



Compacteur à plaque vibrante



Support 532-9063



Lame de remblayage 222-6443



Tête pivotante 265-7461

CHARGEURS COMPACTS RIGIDES ET CHARGEUSES À CHÂÎNES COMPACTES ÉQUIPEMENTS

Les **Pinces à balles** transportent facilement des balles de blé, de foin ou d'autres matériaux. La pince à balles saisit fermement les matériaux en balles, sans toutefois les endommager en raison de la conception arrondie de son bras. En offrant la possibilité de ramasser des balles se trouvant à plat ou sur le côté, la pince à balles augmente la polyvalence de la machine pour manipuler des balles rondes ou carrées, quelle que soit leur position.



Pinces à balles

PINCES À BALLES

Largeur d'ouverture max	mm (in)	1803 (71)	2133 (84)
Largeur interne, bras fermés	mm (in)	940 (37)	918 (36)
Largeur hors tout	mm (in)	1401 (55)	1401 (55)
Hauteur hors tout	mm (in)	873 (34)	873 (34)
Profondeur hors tout	mm (in)	1150 (61)	1631 (64)
Capacité de balle	kg (lb)	1091 (2405)	1091 (2405)
Poids	kg (lb)	261 (575)	263 (580)
Circuit hydraulique requis		STD	STD
Numéro de pièce		477-9896	489-0075



Les lances pour balles sont conçues pour le chargement et le transport de matériaux en balles rondes ou carrées. Des balles de blé, de foin ou d'autres matériaux peuvent être transportées pour l'alimentation animale, couchage, et bien d'autres choses. Grâce à leur rigidité et à leur capacité optimales, les outils de travail de type lance à balles sont conçus pour une longue durée de vie.

LANCES POUR BALLES

Configuration des pointes de fourches		Simple	Simple	Double	Double
Longueur de dent	mm (in)	997 (39)	1251 (49)	997 (39)	1251 (49)
Profondeur hors tout	mm (in)	1186 (47)	1443 (57)	1100 (43)	1347 (53)
Largeur hors tout	mm (in)	1285 (51)	1285 (51)	1407 (55)	1407 (55)
Hauteur hors tout	mm (in)	570 (22)	570 (22)	1315 (52)	1315 (52)
Capacité de balle	kg (lb)	909 (2004)	909 (2004)	1364 (3007)	1364 (3007)
Poids	kg (lb)	70 (154)	72 (159)	118 (260)	121 (267)
Numéro de pièce		475-6074	475-6079	475-6070	475-6080



Lance pour balles – À deux pointes



Lance pour balles – À une pointe

Lance pour balles à une pointe



Lance pour balles à deux pointes



CHARGEURS COMPACTS RIGIDES ET CHARGEUSES À CHÂÎNES COMPACTES ÉQUIPEMENTS

Les lames de refoulement

sont conçues pour des applications de nivellement brut et de finition dans les saletés et le gravier, et pour des applications de refoulement légères. Grâce à leurs six fonctionnalités, les lames de refoulement sont particulièrement adaptées aux travaux de nivellement de finition dans les applications de construction et d'aménagement paysager.

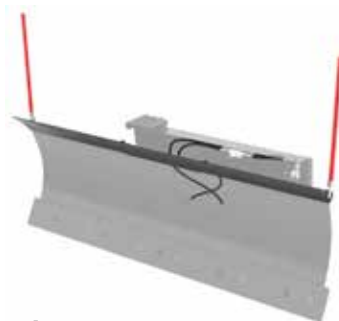


Lame de refoulement à 6 voies

Le kit de nivellement intelligente avec lame de refoulement en option permet des opérations de coupe, déplacement et nivellement de base améliorées. La fonction d'assistance de lame amène la pente transversale sur les plateformes de chargeur compact rigide et de chargeuse à chaînes compacte.



Lame orientable



Kit neige et impact



LAME DE REFOULEMENT À 6 VOIES

Largeur de la lame	mm (in)	2007 (79)	2337 (92)	2337 (92)
Largeur – Angle maximal	mm (in)	1750 (69)	2049 (81)	2049 (81)
Longueur	mm (in)	1028 (41)	1028 (41)	1028 (41)
Poids	kg (lb)	471 (1038)	528 (1164)	528 (1164)
Circuit hydraulique requis		Débit STD	Débit STD	HF XPS
Reconnaissance d'équipements intelligents		Non	Non	Oui
Numéro de pièce		541-0940	541-0945	539-9210*

*Machines 279D3 HF XPS, 289D3 HF XPS et 299D3 XE seulement.

KIT DE NIVELLEMENT INTELLIGENTE AVEC LAME DE REFOULEMENT

Numéro de pièce	Description
585-5125*	Contient un boîtier avec capteur, un faisceau de raccordement et des fixations.

*Requiert une lame 539-9210.

LAMES ORIENTABLES

Largeur de la lame	mm (in)	1829 (72)	2134 (84)
Largeur - Angle maximal	mm (in)	1685 (66)	1949 (77)
Longueur	mm (in)	753 (30)	753 (30)
Poids	kg (lb)	313 (690)	331 (730)
Circuit hydraulique requis		Débit STD	Débit STD
Numéro de pièce		177-1989	177-1990

KIT NEIGE ET IMPACT À LAME ORIENTABLE

Numéro de pièce	Description
225-9522	Pour lame orientable numéro de pièce 177-1989
225-9523	Pour lame orientable numéro de pièce 177-1990

CHARGEURS COMPACTS RIGIDES ET CHARGEUSES À CHÂÎNES COMPACTES ÉQUIPEMENTS

Les lames niveleuses sont conçues pour l'aplanissement et le nivellement. Chaque modèle est conçu pour fonctionner manuellement ou automatiquement à l'aide de systèmes de nivellement laser ou GPS.



LAMES DE NIVELLEMENT

MODÈLE		BB121	BB124
Largeur de travail	mm (in)	2131 (84)	2436 (96)
Largeur hors tout	mm (in)	2221 (87)	2526 (99)
Longueur hors tout	mm (in)	2062 (81)	2062 (81)
Hauteur hors tout	mm (in)	2694 (106)	2694 (106)
Poids	kg (lb)	907 (2000)	975 (2150)
Circuit hydraulique requis		Débit STD	Débit STD
Numéro de pièce		489-2001	489-2002

LAMES DE NIVELEUSE

MODÈLE		GB120	GB124
Largeur de travail – ailerons fermés	mm (in)	2148 (85)	2605 (103)
Largeur hors tout	mm (in)	1992 (78)	2449 (96)
Longueur hors tout	mm (in)	2246 (88)	2246 (88)
Hauteur hors tout	mm (in)	1046 (41)	1046 (41)
Poids	kg (lb)	894 (1971)	934 (2059)
Circuit hydraulique requis		Débit STD	Débit STD
Reconnaissance d'équipements intelligents		Oui	Oui
Numéro de pièce		575-2080	575-2082



Lame niveleuse



Lame de niveleuse



Flanc de la lame de niveleuse

KITS DE LAME

Numéro de pièce	Description
532-5926	KIT CONTRÔLEUR 8 BROCHES DE LAME NIVELEUSE Comprend une sangle sur la commande auxiliaire à cinq boutons pour actionner la lame niveleuse. À utiliser avec un faisceau d'outil de travail à 8 broches côté machine.
532-5927	KIT CONTRÔLEUR 14 BROCHES DE LAME NIVELEUSE Comprend une sangle sur la commande auxiliaire à cinq boutons pour actionner la lame niveleuse. À utiliser avec un faisceau d'outil de travail à 14 broches côté machine.
583-6638	KITS AILES DE NIVELEUSE Les ailes droite et gauche ajoutent 600 mm (24 in) à la largeur de la lame de niveleuse. 205 degrés vers l'avant et vers l'arrière.

CHARGEURS COMPACTS RIGIDES ET CHARGEUSES À CHÂÎNES COMPACTES ÉQUIPEMENTS

Les brosses orientables

sont utilisées pour le nettoyage des aires de stationnement, sites industriels, scieries, pistes d'aéroport, rues, allées et voies de circulation.



Brosse orientable



BROSSES ORIENTABLES

MODÈLE		BA118C	BA118C
Orientable		Manuel	Hydraulique
Largeur hors tout	mm (in)	2637 (104)	2637 (104)
Largeur de balayage	mm (in)	2119 (83)	2119 (83)
Hauteur	mm (in)	918 (36)	918 (36)
Longueur	mm (in)	1741 (69)	1741 (69)
Poids	kg (lb)	411 (906)	433 (955)
Circuit hydraulique requis		Débit STD	Débit STD
Numéro de pièce		448-5660	448-5670

POILS

BA118C	Numéro de pièce
POLY (jaune)	562-7622*
TEMPS FROID (bleu)	562-7623*
ACIER	562-7624*

*Les kits représentent 1/2 jeu complet. Commandez-en deux pour un jeu complet.

KITS BROSE ORIENTABLE

Numéro de pièce	Description
452-4175	KIT DE PULVÉRISATION D'EAU BA118C Comprend six têtes d'arrosage, des flexibles, du matériel de montage et des raccords rapides. Requier des commandes électriques, des outils de travail et un réservoir d'eau. Non compatible avec le kit de déflecteur 452-4200.
452-4200	KIT DE DÉFLECTEUR BA118C Comprend une extension de calandre en acier, une bavette de déflecteur de débris en caoutchouc et du matériel de montage. Non compatible avec le kit de pulvérisation d'eau 452-4175.
452-4195	KIT CONVERTISSEUR D'ANGLE HYDRAULIQUE BA118C Transforme la brosse orientable manuelle BA118 en brosse hydraulique orientable. Comprend un clapet, un vérin, des flexibles assemblés et du matériel. Requier des commandes électriques, des outils de travail et le faisceau de conversion 377-1579 pour les machines séries B/B2/B3/C/C2.

CHARGEURS COMPACTS RIGIDES ET CHARGEUSES À CHÂÎNES COMPACTES ÉQUIPEMENTS



Les balayeuses-ramasseuses

balaient et déposent les matériaux dans une trémie intégrée afin de faciliter leur élimination et leur vidage.



Balayeuses-ramasseuses

BALAYEUSES-RAMASSEUSES

MODÈLE		BP115C	BP118C
Largeur hors tout	mm (in)	1990 (78)	2295 (90)
Largeur de balayage	mm (in)	1524 (60)	1829 (72)
Hauteur	mm (in)	872 (34)	872 (34)
Longueur	mm (in)	1837 (72)	1837 (72)
Poids	kg (lb)	526 (1160)	570 (1257)
Circuit hydraulique requis		Débit STD	Débit STD
Numéro de pièce		448-5680	448-5690

POILS

MODÈLE	BP115C	BP118C
	Numéro de pièce	Numéro de pièce
POLY	562-7602*	562-7612*
TEMPS FROID (bleu)	562-7603*	562-7613*
ACIER	562-7604*	562-7614*

*Les kits représentent 1/2 jeu complet. Commandez-en deux pour un jeu complet.

KITS BALAYEUSES-RAMASSEUSES ET SUPPORTS

Numéro de pièce	Description
452-4185*	KIT DE PULVÉRISATION D'EAU BP115C/BP118C Comprend deux têtes d'arrosage, des flexibles, du matériel et des raccords rapides. Requiert une commande des outils de travail et un réservoir.
452-4150	KIT BALAI-GOUTTIÈRE SÉRIE C Montage latéral gauche ou droit. 100 % poils métalliques. Comprend un moteur, des supports, des flexibles assemblés et des raccords.
296-3649	SUPPORT A-B RADIAL Supporte le châssis de la brosse lors du vidage. Comprend les ensembles supports droit et gauche à fixer aux bras de manutention de la machine. Requis pour les machines séries 216, 226, 228, 236, 246, 247, 248, 267 ou 277 A et B.
296-3647	SUPPORT BETA A-B Supporte le châssis de la brosse lors du vidage. Comprend les ensembles supports droit et gauche et les chaînes à fixer aux bras de manutention de la machine. Requis pour les machines séries 252, 262, 268 ou 287 A et B.
296-3648	SUPPORT ALPHA A-B Supporte le châssis de la brosse lors du vidage. Comprend les ensembles supports droit et gauche à fixer aux bras de manutention de la machine. Requis pour les machines séries 232, 242, 257 ou 259 A et B.

*Requiert des commandes électriques, des outils de travail et un réservoir d'eau.

CHARGEURS COMPACTS RIGIDES ET CHARGEUSES À CHÂÎNES COMPACTES ÉQUIPEMENTS

Les brosses utilitaires

balaient et ramassent les débris légers sur les surfaces régulières dans les mouvements avant et arrière. Elles sont recommandées pour l'enlèvement des débris dans les applications de surfacage à froid.



Brosses utilitaires



BROSSES UTILITAIRES

MODÈLE		BU115	BU118
Largeur hors tout	mm (in)	1810 (71)	2115 (83)
Hauteur	mm (in)	793 (31)	793 (31)
Longueur	mm (in)	1490 (59)	1490 (59)
Largeur de balayage	mm (in)	1510 (59)	1865 (73)
Poids	kg (lb)	430 (948)	470 (1036)
Circuit hydraulique requis		Débit STD	Débit STD
Numéro de pièce		493-2258	493-2259

KITS/OPTIONS BROSE UTILITAIRE

Numéro de pièce	Description
242-7200	KIT BALAI-GOUTTIÈRE SÉRIE B Montage latéral gauche ou droit, 100 % poils métalliques. À utiliser avec BP15B/BP18B et BU115/BU118. Requier le kit de montage 257-5229 si utilisé sur BU115/BU118.
257-5229	KIT DE MONTAGE BALAI-GOUTTIÈRE À utiliser avec balai-gouttière 242-7200 sur BU115/BU118.
257-3140	SUPPORT DE MONTAGE DE L'INJECTEUR Supports de montage supplémentaires pour les têtes d'arrosage sur les brosses utilitaires. Nécessite quatre par brosse.
256-9335	KIT DE PULVÉRISATION D'EAU Comprend quatre têtes d'arrosage, des flexibles, du matériel de montage et des raccords rapides. À utiliser avec BP15B/BP18B et BU115/BU118. Requier des commandes électriques, des outils de travail et un réservoir d'eau (monté sur cabine ou sur la balayeuse). Requier également quatre supports de montage (257-3140) en cas d'installation d'un kit de pulvérisation sur une balayeuse tous-usages ou d'installation d'un réservoir d'eau monté sur cabine.

CHARGEURS COMPACTS RIGIDES ET CHARGEUSES À CHÂÎNES COMPACTES ÉQUIPEMENTS

KITS RÉSERVOIR D'EAU

Numéro de pièce	Description
607-0593	RÉSERVOIR D'EAU MONTÉ SUR LA BALAYEUSE 110 L (29 gal) Utilisation sur BU115/BU118. Requiert des commandes électriques, des outils de travail et le faisceau de conversion 377-1579 14 broches vers 8 broches avant la série D (B3 exclus).
346-1834	RÉSERVOIR D'EAU MONTÉ SUR CABINE 160 L (42 gal) Comprend un réservoir, une pompe, un filtre, des canalisations, des supports de montage, des raccords rapides et un faisceau pour les machines à débit élevé B3. Requiert un kit de pulvérisation d'eau. À utiliser avec les machines séries A et B.
571-6876	RÉSERVOIR D'EAU MONTÉ SUR CABINE 167 L (44 gal) À utiliser avec les machines séries D, D2 et D3. Requiert un kit de pulvérisation d'eau. Ne peut pas être utilisé avec le kit œillette de levage à quatre points, le kit œillette de levage en un point unique, le kit de niveau 2 du FOPS, le niveau 2 du FOPS avec levage à 4 points ou le kit refroidisseur hydraulique auxiliaire.

DÉBROUSSAILLEUSES INDUSTRIELLES

MODÈLE		BRX118	BRX318	BRX418
Largeur hors tout	mm (in)	1911 (75)	1911 (75)	1911 (75)
Largeur de coupe	mm (in)	1829 (72)	1829 (72)	1829 (72)
Diamètre de coupe maximal	mm (in)	203 (8)	203 (8)	203 (8)
Hauteur hors tout	mm (in)	733 (29)	733 (29)	733 (29)
Longueur hors tout	mm (in)	2170 (85)	2170 (85)	2170 (85)
Poids	kg (lb)	1072 (2363)	1072 (2363)	1072 (2363)
Circuit hydraulique requis		Débit STD	HF XPS	XHP/XE
Numéro de pièce		523-5560	523-5570	523-5580



débroussailleuses industrielles

Les débroussailleuses industrielles

sont conçues pour l'entretien des espaces verts, la préparation de site et les travaux d'entretien des broussailles, des arbustes et de la végétation dense.



CHARGEURS COMPACTS RIGIDES ET CHARGEUSES À CHÂÎNES COMPACTES ÉQUIPEMENTS

Les débroussailleuses

servent à nettoyer les broussailles envahissantes des abords d'autoroutes, des passages mais aussi au nettoyage initial des zones résidentielles, des parcs et des aires de jeux.



DÉBROUSSAILLEUSES

MODÈLE		BR115	BR117	BR118	BR218	BR320
Largeur hors tout	mm (in)	1575 (62)	1727 (68)	1880 (74)	1880 (74)	2032 (80)
Largeur de coupe	mm (in)	1524 (60)	1676 (66)	1829 (72)	1829 (72)	1981 (78)
Diamètre de coupe maximal	mm (in)	76 (3)	76 (3)	76 (3)	76 (3)	76 (3)
Hauteur hors tout	mm (in)	533 (21)	533 (21)	518 (20)	518 (20)	531 (21)
Longueur hors tout	mm (in)	1854 (73)	2007 (79)	2159 (85)	2159 (85)	2311 (91)
Poids	kg (lb)	431 (950)	476 (1049)	499 (1100)	508 (1120)	535 (1180)
Circuit hydraulique requis		Débit STD	Débit STD	Débit STD	Haut débit	HF XPS
Numéro de pièce		264-9500	264-9600	264-9400	424-0435	424-0436



Débroussailleuse

CHARGEURS COMPACTS RIGIDES ET CHARGEUSES À CHÂÎNES COMPACTES ÉQUIPEMENTS

GODET DALLE DE BÉTON AVEC DENTS À BOULONNER

Largeur	mm (in)	607 (24)
Épaisseur de dalle maximale	mm (in)	202 (8)
Hauteur	mm (in)	460 (18)
Longueur	mm (in)	1332 (52)
Poids	kg (lb)	210 (463)
Numéro de pièce		598-2232



Godet de dalle de béton

GOGETS NORMAL GP AVEC LAME DE COUPE À BOULONNER

Largeur	mm (in)	1576 (62)	1730 (68)	1883 (74)	2036 (80)	2188 (86)
Capacité	m ³ (yd ³)	0,36 (0,47)	0,4 (0,52)	0,44 (0,58)	0,48 (0,63)	0,63 (0,82)
Hauteur	mm (in)	426 (17)	426 (17)	426 (17)	426 (17)	469 (19)
Longueur	mm (in)	708 (28)	708 (28)	708 (28)	708 (28)	797 (31)
Poids	kg (lb)	200 (441)	250 (551)	271 (598)	286 (631)	328 (723)
Numéro de pièce		279-5365	279-5369	279-5373	279-5377	296-8192



Godet normal GP avec lame de coupe à boulonner

GOGETS NORMAL GP AVEC DENTS À BOULONNER

Largeur	mm (in)	1576 (62)	1730 (68)	1883 (74)	2036 (80)	2188 (86)
Capacité	m ³ (yd ³)	0,36 (0,47)	0,4 (0,52)	0,44 (0,58)	0,48 (0,63)	0,63 (0,82)
Hauteur	mm (in)	426 (17)	426 (17)	426 (17)	426 (17)	469 (19)
Longueur	mm (in)	708 (28)	708 (28)	708 (28)	708 (28)	797 (31)
Poids	kg (lb)	185 (408)	231 (509)	249 (549)	264 (582)	304 (670)
Numéro de pièce		279-5366	279-5370	279-5374	279-5378	296-8191



Godet normal avec dents à boulonner

GOGETS PERFORMANCE INDUSTRIELS AVEC LAME DE COUPE À BOULONNER

Largeur	mm (in)	1730 (68)	1883 (74)	2036 (80)	2188 (86)	2340 (92)
Capacité	m ³ (yd ³)	0,52 (0,68)	0,57 (0,75)	0,62 (0,81)	0,67 (0,88)	0,72 (0,94)
Hauteur	mm (in)	568 (22)	566 (22)	566 (22)	566 (22)	566 (22)
Longueur	mm (in)	1022 (40)	1022 (40)	1022 (40)	1022 (40)	1022 (40)
Poids	kg (lb)	318 (701)	336 (741)	353 (778)	370 (816)	388 (855)
Numéro de pièce		532-7738	532-7741	532-7744	532-7747	532-7750



Godets performance industriels avec lame de coupe à boulonner

GOGETS PERFORMANCE INDUSTRIELS AVEC DENTS À BOULONNER

Largeur	mm (in)	1730 (68)	1883 (74)	2036 (80)	2188 (86)	2340 (92)
Capacité	m ³ (yd ³)	0,52 (0,68)	0,57 (0,75)	0,62 (0,81)	0,67 (0,88)	0,72 (0,94)
Hauteur	mm (in)	551 (22)	550 (22)	550 (22)	550 (22)	550 (22)
Longueur	mm (in)	1092 (43)	1092 (43)	1092 (43)	1092 (43)	1092 (43)
Poids	kg (lb)	301 (664)	315 (695)	331 (730)	346 (763)	361 (796)
Numéro de pièce		532-7739	532-7742	532-7745	532-7748	532-7751



Godets performance industriels avec dents à boulonner

CHARGEURS COMPACTS RIGIDES ET CHARGEUSES À CHÂÎNES COMPACTES ÉQUIPEMENTS



Godets pour matériaux légers

GOSETS POUR MATÉRIAU LÉGER AVEC LAME DE COUPE À BOULONNER

Largeur	mm (in)	1883 (74)	2036 (80)	2185 (86)	2490 (98)
Capacité	m ³ (yd ³)	0,69 (0,9)	0,75 (0,98)	0,84 (1,1)	0,93 (1,22)
Hauteur	mm (in)	695 (27)	695 (27)	695 (27)	695 (27)
Longueur	mm (in)	828 (33)	828 (33)	828 (33)	828 (33)
Poids	kg (lb)	302 (666)	320 (706)	339 (747)	373 (822)
Numéro de pièce		279-5420	279-5425	279-5430	296-7597



Godets à profil bas avec lame de coupe à boulonner

GOSETS À PROFIL BAS AVEC LAME DE COUPE À BOULONNER

Largeur	mm (in)	1421 (56)	1586 (62)	1740 (68)	1893 (74)	2045 (80)
Capacité	m ³ (yd ³)	0,3 (0,39)	0,34 (0,44)	0,37 (0,48)	0,41 (0,54)	0,44 (0,58)
Hauteur	mm (in)	536 (21)	542 (21)	542 (21)	542 (21)	542 (21)
Longueur	mm (in)	722 (28)	722 (28)	722 (28)	722 (28)	722 (28)
Poids	kg (lb)	178 (392)	205 (452)	232 (512)	248 (547)	265 (584)
Numéro de pièce		279-5435	279-5438	279-5441	285-6090	268-4083



Godets de manutention

GOSETS DE MANUTENTION AVEC LAME DE COUPE À BOULONNER

Largeur	mm (in)	2185 (86)	2490 (98)	2642 (104)
Capacité	m ³ (yd ³)	1,07 (1,4)	1,25 (1,63)	1,33 (1,74)
Hauteur	mm (in)	757 (30)	757 (30)	757 (30)
Longueur	mm (in)	1031 (41)	1031 (41)	1031 (41)
Poids	kg (lb)	365 (805)	400 (882)	418 (922)
Numéro de pièce		472-2546	472-2548	469-0774



Godets tous-travaux avec lame de coupe à boulonner

GOSETS TOUS-TRAVAUX AVEC LAME DE COUPE À BOULONNER

Largeur	mm (in)	1576 (62)	1730 (68)	1883 (74)	2036 (80)	2188 (86)
Capacité	m ³ (yd ³)	0,3 (0,39)	0,34 (0,44)	0,37 (0,48)	0,4 (0,52)	0,43 (0,56)
Hauteur	mm (in)	388 (15)	388 (15)	388 (15)	388 (15)	388 (15)
Longueur	mm (in)	724 (29)	724 (29)	724 (29)	724 (29)	724 (29)
Poids	kg (lb)	386 (851)	411 (906)	436 (961)	461 (1016)	486 (1071)
Numéro de pièce		431-5570	426-6490	426-6536	426-6548	426-6558



Godets tous-travaux avec dents à boulonner

GOSETS TOUS-TRAVAUX AVEC DENTS À BOULONNER

Largeur	mm (in)	1576 (62)	1730 (68)	1883 (74)	2036 (80)	2188 (86)
Capacité	m ³ (yd ³)	0,3 (0,39)	0,34 (0,44)	0,37 (0,48)	0,4 (0,52)	0,43 (0,56)
Hauteur	mm (in)	388 (15)	388 (15)	388 (15)	388 (15)	388 (15)
Longueur	mm (in)	696 (27)	724 (29)	724 (29)	724 (29)	724 (29)
Poids	kg (lb)	371 (818)	394 (869)	416 (917)	440 (970)	462 (1019)
Numéro de pièce		423-4287	426-6487	426-6535	426-6547	426-6557

CHARGEURS COMPACTS RIGIDES ET CHARGEUSES À CHÂÎNES COMPACTES ÉQUIPEMENTS

GOGETS SQUELETTE – DE STYLE PLAQUE DENT

Largeur	mm (in)	1849 (73)	2017 (79)	2182 (86)	2349 (93)
Hauteur	mm (in)	544 (21)	544 (21)	544 (21)	544 (21)
Longueur	mm (in)	1115 (44)	1115 (44)	1115 (44)	1115 (44)
Poids	kg (lb)	317 (699)	342 (754)	365 (805)	382 (842)
Numéro de pièce		553-2143	563-1393	563-1400	564-3039



Godets squelette de style plaque dent

GOGETS SQUELETTE – DE STYLE DENT À TIGE

Largeur	mm (in)	2016 (79)	2206 (87)	2397 (94)
Hauteur	mm (in)	644 (25)	644 (25)	644 (25)
Longueur	mm (in)	1199 (47)	1199 (47)	1199 (47)
Poids	kg (lb)	336 (741)	363 (800)	390 (860)
Numéro de pièce		549-6561	549-6563	549-6565



Godets squelette de style dent à tige

GOGETS À GRAPPIN INDUSTRIEL

Largeur	mm (in)	1576 (62)	1730 (68)	1883 (74)	2036 (80)
Longueur	mm (in)	749 (30)	749 (30)	749 (30)	749 (30)
Hauteur – Grappins fermés	mm (in)	525 (21)	525 (21)	525 (21)	525 (21)
Ouverture des mâchoires	mm (in)	1016 (40)	1016 (40)	1016 (40)	1016 (40)
Poids	kg (lb)	482 (1063)	504 (1111)	526 (1160)	545 (1202)
Circuit hydraulique requis		Débit STD	Débit STD	Débit STD	Débit STD
Numéro de pièce		157-7226	157-7227	158-6095	217-6230



Godets à grappin industriel

GOGETS UTILITAIRES AVEC LAME DE COUPE À BOULONNER

Largeur	mm (in)	1576 (62)	1730 (68)	1883 (74)
Capacité	m ³ (yd ³)	0,43 (0,56)	0,48 (0,63)	0,52 (0,68)
Hauteur	mm (in)	533 (21)	533 (21)	533 (21)
Longueur	mm (in)	789 (31)	789 (31)	789 (31)
Poids	kg (lb)	240 (529)	258 (569)	276 (609)
Numéro de pièce		285-6095	285-6100	285-6101



Godets utilitaires

KIT GRAPPIN TOUS-USAGES

Numéro de pièce	Description
285-6116	Un vérin avec un ensemble grappin



Kit grappin tous-usages

GOGETS À GRAPPIN UTILITAIRES

Largeur	mm (in)	1730 (68)	1883 (74)
Longueur	mm (in)	789 (31)	789 (31)
Hauteur – Grappin fermé	mm (in)	533 (21)	533 (21)
Ouverture des mâchoires	mm (in)	902 (36)	902 (36)
Capacité	m ³ (yd ³)	0,48 (0,63)	0,52 (0,68)
Poids	kg (lb)	365 (805)	382 (842)
Circuit hydraulique requis		Débit STD	Débit STD
Numéro de pièce		285-6111	285-6112



Godets à grappin utilitaires

CHARGEURS COMPACTS RIGIDES ET CHARGEUSES À CHÂÎNES COMPACTES ÉQUIPEMENTS

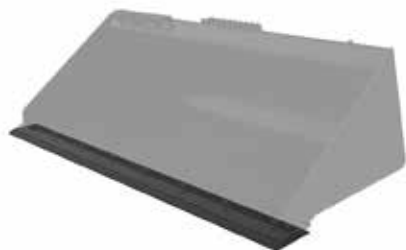
Godet de dalle de béton



Godet squelette de style plaque dent



Godet tous-travaux



Arêtes de coupe

LAMES DE COUPE DE GODET* – ACIER

Numéro de pièce	Largeur du godet – mm (in)	Jeux de matériel requis
135-9394	1576 (62)	8
135-9395	1730 (68)	8
135-9396	1883 (74)	11
135-9397	2036 (80)	11
195-5124	2188 (86)	11
538-2280	2340 (92)	9
296-7602	2490 (98)	13
469-4306	2642 (104)	13

*À commander auprès du réseau de distribution de pièces.



Bords dentelés

BORDS DENTELÉS DE GODET*

Numéro de pièce	Largeur du godet – mm (in)	Jeux de matériel requis
319-9599	1576 (62)	8
319-9600	1760 (68)	8
319-9601	1883 (74)	11
319-9602	2036 (80)	11
319-9603	2188 (86)	7
540-3531	2340 (92)	9
491-5963	2490 (98)	13
491-5964	2642 (104)	13

*À commander auprès du réseau de distribution de pièces.

MATÉRIEL DE BORD DENTELÉ—UN JEU * (REQUIS)

Numéro de pièce	Description	Quantité
8T-4778	Écrou (1×)	1
159-2953	Vis, Tête plate (1×)	1

*À commander auprès du réseau de distribution de pièces.

CHARGEURS COMPACTS RIGIDES ET CHARGEUSES À CHÂÎNES COMPACTES ÉQUIPEMENTS

MATÉRIEL DE MONTAGE DE BARRE DE POINTES DE GODET*** (REQUIS)

Numéro de pièce	Description	Quantité
2J-3507	Écrou	2
3B-4516	Rondelle-frein	2
5P-8250	Rondelle	2
8S-9093	Boulon	2

***À commander auprès du réseau de distribution de pièces.



BARRES À DENTS DE GODET – À UTILISER AVEC LAME DE BASE*

Numéro de pièce	Largeur du godet – mm (in)	Quantité de dents monobloc
136-8734	1576 (62)	7
136-8735	1760 (68)	8
136-8736	1883 (74)	8
217-4878	2036 (80)	8
275-5427	2188 (86)	8
566-2844	2340 (92)	8

*Série 1 : À commander auprès du réseau de distribution de pièces.



BARRES À DENTS DE GODET – À UTILISER AVEC LAME DE COUPE**

Numéro de pièce	Largeur du godet – mm (in)	Quantité de dents monobloc
159-0330	1576 (62)	7
159-0340	1760 (68)	8
159-0350	1883 (74)	8
195-9160	2036 (80)	8
264-2084	2188 (86)	8
566-1841	2340 (92)	8

**Série 2 : À commander auprès du réseau de distribution de pièces.



DENTS À BOULONNER DE GODET DE RECHANGE*

Numéro de pièce	Largeur du godet – mm (in)	Dents monobloc requises par godet
141-4999	1576 (62)	8
141-4999	1730 (68)	8
141-4999	1883 (74)	8
141-4999	2036 (80)	9
141-4999	2188 (86)	9
141-4999	2340 (92)	9

*À commander auprès du réseau de distribution de pièces.



CHARGEURS COMPACTS RIGIDES ET CHARGEUSES À CHÂÎNES COMPACTES ÉQUIPEMENTS

GOGETS DE MÉLANGE

MODÈLE		MB200	MB250
Capacité	m ³ (yd ³)	0,2 (0,26)	0,25 (0,33)
Largeur hors tout	mm (in)	1602 (63)	1605 (63)
Hauteur	mm (in)	731 (29)	877 (35)
Longueur	mm (in)	694 (27)	814 (32)
Poids	kg (lb)	290 (639)	430 (948)
Circuit hydraulique requis		Débit STD	Débit STD
Numéro de pièce		489-2150*	489-2200*

*Requiert un manipulateur gauche à quatre boutons et un faisceau 14 broches.



Godets de mélange



Godet de décharge latérale

Les godets à déchargement latéral

collectent et déchargent de la sciure, du paillis, de la paille et du sable dans les granges, les stalles et les vergers, remblayez les strates superficielles ou le gravier fin dans des tranchées et répandez l'ensilage. La conception de déchargement à droite ou à gauche élimine le recours à des manœuvres compliquées, ce qui permet de gagner du temps.

GOGETS À DÉCHARGEMENT LATÉRAL

MODÈLE		BD118 SCIURE	BD121 SCIURE	BD118 SABLE	BD121 SABLE
Largeur	mm (in)	1860 (73)	2165 (85)	1860 (73)	2165 (85)
Capacité	m ³ (yd ³)	1,53 (2)	1,78 (2,3)	0,76 (1)	1,02 (1,3)
Hauteur	mm (in)	1118 (44)	1118 (44)	867 (34)	867 (34)
Longueur	mm (in)	1451 (57)	1451 (57)	1269 (50)	1269 (50)
Poids	kg (lb)	535 (1180)	579 (1277)	480 (1058)	522 (1151)
Circuit hydraulique requis		Débit STD	Débit STD	Débit STD	Débit STD
Numéro de pièce		477-9895	479-8085	479-8095	479-8105

Les fraiseuses de chaussée

sont conçues pour les petites tâches de pose de revêtement des applications résidentielles et commerciales, et principalement utilisées pour remettre en état les surfaces en asphalte et en béton de manière économique.



Fraiseuses de chaussée

FRAISEUSES DE CHAUSSÉE

MODÈLE		PC104	PC105	PC305	PC306
Largeur de travail	mm (in)	350 (14)	450 (18)	450 (18)	600 (24)
Largeur hors tout	mm (in)	1728 (68)	1728 (68)	1858 (73)	1858 (73)
Longueur hors tout	mm (in)	1117 (44)	1182 (47)	1248 (49)	1248 (49)
Hauteur hors tout	mm (in)	941 (37)	928 (37)	930 (37)	930 (37)
Profondeur de coupe max.	mm (in)	150 (6)	150 (6)	170 (7)	170 (7)
Circuit hydraulique requis		Débit STD	Débit STD	HF/HF XPS	HF/HF XPS
Poids	kg (lb)	682 (1504)	739 (1629)	848 (1870)	956 (2108)
Numéro de pièce		529-5760	529-5770	529-5780	529-5790

FRAISEUSES DE CHAUSSÉE (SUITE)

MODÈLE		PC306 Eau	PC310	PC306 XD	PC310 XD	PC406
Largeur de travail	mm (in)	600 (24)	1000 (39)	600 (24)	1000 (39)	600 (24)
Largeur hors tout	mm (in)	1858 (73)	1858 (73)	1858 (73)	1858 (73)	1858 (73)
Longueur hors tout	mm (in)	1432 (56)	1125 (44)	1576 (62)	1498 (59)	1270 (50)
Hauteur hors tout	mm (in)	930 (37)	935 (37)	1113 (44)	1099 (43)	951 (37)
Profondeur de coupe max.	mm (in)	170 (7)	130 (5)	250 (10)	220 (9)	170 (7)
Circuit hydraulique requis		HF/HF XPS	HF XPS	HF XPS	HF XPS	XHP/XE
Poids	kg (lb)	1218 (2685)	1040 (2293)	1410 (3109)	1741 (3838)	987 (2176)
Numéro de pièce		529-5791	529-5820	529-5840	529-5850	529-5800

CHARGEURS COMPACTS RIGIDES ET CHARGEUSES À CHÂÎNES COMPACTES ÉQUIPEMENTS

FRAISEUSES DE CHAUSSÉE (SUITE)		PC406 Eau	PC408	PC412
MODÈLE				
Largeur de travail	mm (in)	600 (24)	750 (30)	1200 (47)
Largeur hors tout	mm (in)	1858 (73)	1858 (73)	1858 (73)
Longueur hors tout	mm (in)	1453 (57)	1270 (50)	1140 (45)
Hauteur hors tout	mm (in)	951 (37)	951 (37)	935 (37)
Profondeur de coupe max.	mm (in)	170 (7)	170 (7)	130 (5)
Circuit hydraulique requis		XHP/XE	XHP/XE	XHP/XE
Poids	kg (lb)	1249 (2754)	1045 (2304)	1160 (2557)
Numéro de pièce		529-5801	529-5810	529-5830

Fraiseuses de chaussée avec réservoir d'eau



Kit du réservoir d'eau



KITS - RÉSERVOIR D'EAU	
Numéro de pièce	Description
591-0703*	<p>KIT RÉSERVOIR D'EAU PC 160 l (42 gal)</p> <p>La solution intégrée se compose d'un châssis avec un réservoir d'eau à l'intérieur avec interface d'attache compacte rigide sur l'extérieur. Cela remplace l'interface d'attache compacte rigides existante sur la fraiseuse de chaussée. Utilisation sur PC104, PC105, PC305, PC306, PC310, PC408, PC412.</p>

*Requiert un kit de pulvérisation d'eau et un faisceau d'outil de travail.

FORETS – PULVÉRISATION D'EAU	
Numéro de pièce	Description
231-2590*	<p>KIT DE PULVÉRISATION D'EAU PCX03/4/5</p> <p>Comprend deux têtes d'arrosage, des flexibles, du matériel de montage et des raccords rapides. À utiliser avec PC104B, PC104, PC105, PC203, PC204, PC205, PC205B, PC305B, PC305.</p>
231-2591*	<p>KIT DE PULVÉRISATION D'EAU PCX06/8</p> <p>Comprend trois têtes d'arrosage, des flexibles, du matériel de montage et des raccords rapides. À utiliser avec PC206, PC306B, PC306, PC406, PC408B, PC408.</p>
231-2592*	<p>KIT DE PULVÉRISATION D'EAU PC210/310B</p> <p>Comprend quatre têtes d'arrosage, des flexibles, du matériel de montage et des raccords rapides.</p>
381-8341*	<p>KIT DE PULVÉRISATION D'EAU PC412B</p> <p>Comprend cinq têtes d'arrosage, des flexibles, du matériel de montage et des raccords rapides.</p>
591-0710*	<p>KIT DE PULVÉRISATION D'EAU PC310</p> <p>Comprend quatre têtes d'arrosage, des flexibles, du matériel de montage et des raccords rapides.</p>
591-0712*	<p>KIT DE PULVÉRISATION D'EAU PC412</p> <p>Comprend cinq têtes d'arrosage, des flexibles, du matériel de montage et des raccords rapides.</p>

*Requiert des commandes électriques, des outils de travail et un réservoir d'eau intégré/monté sur machine.

CHARGEURS COMPACTS RIGIDES ET CHARGEUSES À CHÂÎNES COMPACTES ÉQUIPEMENTS

ROTORS DE FRAISEUSE DE CHAUSSÉE

Numéro de pièce	Description – Largeur	Profondeur de coupe minimale	Profondeur de coupe maximale	Forets	Compatibilité
231-2572	Asphalte – 75 mm (3 in)	50 mm (2 in)	200 mm (8 in)	24	PC104, PC105, PC104B, PC203, PC204, PC205, PC205B
231-2573	Asphalte – 150 mm (6 in)	50 mm (2 in)	200 mm (8 in)	24	PC104, PC105, PC104B, PC203, PC204, PC205, PC205B
231-2574	Asphalte – 200 mm (8 in)	50 mm (2 in)	200 mm (8 in)	36	PC104, PC105, PC104B, PC203, PC204, PC205, PC205B
231-2575	Asphalte – 300 mm (12 in)	50 mm (2 in)	200 mm (8 in)	42	PC104, PC105, PC104B, PC203, PC204, PC205, PC205B
231-2580	Asphalte – 75 mm (3 in)	50 mm (2 in)	200 mm (8 in)	24	PC206, PC305, PC306, PC305B, PC306B
231-2581	Asphalte – 150 mm (6 in)	50 mm (2 in)	200 mm (8 in)	28	PC206, PC305, PC306, PC305B, PC306B
606-2524	Asphalte – 300 mm (12 in)	50 mm (2 in)	215 mm (8,5 in)	42	PC305, PC305B
231-2583	Asphalte – 300 mm (12 in)	50 mm (2 in)	200 mm (8 in)	42	PC206, PC306, PC306B
224-7360	Asphalte – 450 mm (18 in)	0 mm (0 in)	150 mm (6 in)	48	PC105, PC204, PC205, PC205B
231-2586	Asphalte – 450 mm (18 in)	50 mm (2 in)	200 mm (8 in)	48	PC206, PC306, PC306B
224-7384	Asphalte – 600 mm (24 in)	0 mm (0 in)	170 mm (7 in)	60	PC206, PC306, PC306B
467-8067	Kit dents fines – 600 mm (24 in)	0 mm (0 in)	30 mm (1,2 in)	208	PC205, PC205B, PC105
467-8068	Kit dents fines – 600 mm (24 in)	0 mm (0 in)	30 mm (1,2 in)	308	PC206, PC306B, PC306
467-8069	Kit dents fines – 1000 mm (40 in)	0 mm (0 in)	30 mm (1,2 in)	508	PC210, PC310B, PC310



Rotor de fraiseuse de chaussée

FORETS/ACCESSOIRES

Numéro de pièce	Description
561-8134	Foret tous travaux (asphalte et béton)
561-8132	Foret béton
560-2306	Foret asphalte extra dur
226-9308	Porte-blocs pour foret
543-5470	Poinçon (extracteur de foret)
539-6298	Fourche extracteur (extracteur de foret)



Foret asphalte extra dur



Foret béton



Foret tous travaux (Asphalte/béton)

CHARGEURS COMPACTS RIGIDES ET CHARGEUSES À CHÂÎNES COMPACTES ÉQUIPEMENTS

Les compacteurs vibrants

produisent une action de vibration et une force dynamique qui permet un excellent compactage pour la terre, le sable ou le gravier avant de couler du béton ou d'effectuer un revêtement d'asphalte. Ils conviennent aussi parfaitement pour le revêtement de surfaces partielles d'asphalte.



COMPACTEURS VIBRANTS			
MODÈLE		CV117	CV119
Largeur du tambour	mm (in)	1676 (66)	1854 (73)
Largeur hors tout	mm (in)	1854 (73)	2032 (80)
Poids	kg (lb)	936 (2064)	970 (2139)
Circuit hydraulique requis		Débit STD	Débit STD
Numéro de pièce		231-8600	231-8601



Compacteurs vibrants

Les fourches et le tablier porte-fourche extra robustes

sont conçus pour répondre à une large gamme de besoins de manutention de matériaux sur palettes qui sont supérieurs à ceux que peut gérer un tablier porte-fourches standard.



Tablier porte-fourche extra-robuste



Fourches extra-robustes



Dispositif de positionnement hydraulique extra-robuste

TABLIER PORTE-FOURCHE EXTRA-ROBUSTE – CLASSE 2

Largeur hors tout	mm (in)	1438 (57)
Longueur	mm (in)	277 (11)
Hauteur	mm (in)	910 (36)
Poids	kg (lb)	145 (320)
Plage d'espacement entre les dents	mm (in)	414-1266 (16-50)
Numéro de pièce		532-7810

FOURCHES EXTRA-ROBUSTES – CLASSE 2

Longueur de dent	mm (in)	1067 (42)	1219 (48)	1524 (60)
Longueur hors tout	mm (in)	1141 (45)	1293 (51)	1598 (63)
Largeur	mm (in)	122 (5)	122 (5)	122 (5)
Hauteur	mm (in)	549 (22)	549 (22)	549 (22)
Poids	kg (lb)	118 (260)	132 (291)	158 (348)
Numéro de pièce		540-1431	540-1432	540-1433

KIT - DISPOSITIF DE POSITIONNEMENT HYDRAULIQUE EXTRA-ROBUSTE

Numéro de pièce	Description
556-3173	Permet un réglage de l'espace des dents de fourche depuis l'intérieur de la machine. Pour une utilisation avec un tablier extra-robuste 532-7810.

CHARGEURS COMPACTS RIGIDES ET CHARGEUSES À CHÂÎNES COMPACTES ÉQUIPEMENTS

TABLIERS – CLASSE 2

Largeur	mm (in)	1270 (50)
Longueur	mm (in)	261 (10)
Hauteur	mm (in)	912 (36)
Poids	kg (lb)	94 (207)
Espacement maximum des dents	mm (in)	1008 (40)
Numéro de pièce		351-9371



Tablier porte-fourche à palettes

POINTES DE FOURCHE À PALETTES – CLASSE 2

Longueur de dent	mm (in)	910 (36)	914 (36)	1070 (42)	1070 (42)	1220 (48)	1220 (48)
Longueur hors tout	mm (in)	979 (39)	979 (39)	1139 (45)	1139 (45)	1294 (51)	1289 (51)
Largeur	mm (in)	100 (4)	100 (4)	100 (4)	100 (4)	100 (4)	100 (4)
Hauteur	mm (in)	541 (21)	541 (21)	541 (21)	541 (21)	541 (21)	541 (21)
Poids	kg (lb)	39 (86)	42 (92)	44 (97)	47 (104)	51 (112)	52 (114)
Type		Crochet	Traction	Crochet	Traction	Crochet	Traction
Numéro de pièce		151-5134*	195-6943*	149-1412*	195-6942*	161-2437*	195-8545*

*Commandez-en deux pour une paire.

FOURCHES À PALETTES

Longueur de dent	mm (in)	1070 (42)	1220 (48)
Hauteur du tablier	mm (in)	934 (37)	934 (37)
Largeur du tablier	mm (in)	1164 (46)	1164 (46)
Largeur des griffes	mm (in)	100 (4)	100 (4)
Épaisseur des dents	mm (in)	40 (2)	40 (2)
Poids en ordre de marche	kg (lb)	186 (410)	195 (430)
Longueur hors tout	mm (in)	1332 (52)	1482 (58)
Espacement maximum des dents (de centre à centre)	mm (in)	1008 (40)	1008 (40)
Numéro de pièce		618-5109	618-5110

NOTA : Palette 353-1696 avec trois tabliers (351-9371) et six dents/fourches, 1070 mm (42 in).

Palette 353-1697 avec trois tabliers (351-9371) et six dents/fourches, 1220 mm (48 in).

Dent de fourche à palettes



Fourches à palettes

CHARGEURS COMPACTS RIGIDES ET CHARGEUSES À CHÂÎNES COMPACTES ÉQUIPEMENTS



Fourches utilitaires

FOURCHES UTILITAIRES

Largeur	mm (in)	1676 (66)	1829 (72)
Longueur	mm (in)	924 (36)	924 (36)
Hauteur	mm (in)	581 (23)	581 (23)
Diamètre des dents	mm (in)	32 (1)	32 (1)
Nombre de branches		7	9
Poids	kg (lb)	198 (437)	220 (485)
Numéro de pièce		285-6105	285-6110



Fourches à grappin utilitaires

FOURCHES À GRAPPIN UTILITAIRES

Largeur	mm (in)	1676 (66)	1829 (72)
Longueur	mm (in)	939 (37)	939 (37)
Longueur de la pointe utilisable	mm (in)	637 (25)	637 (25)
Diamètre des dents	mm (in)	32 (1)	32 (1)
Ouverture des mâchoires	mm (in)	876 (35)	876 (35)
Poids	kg (lb)	305 (672)	326 (719)
Circuit hydraulique requis		Débit STD	Débit STD
Numéro de pièce		285-6114	285-6115



Fourches à grappin industrielles

FOURCHES À GRAPPIN INDUSTRIELLES

Largeur	mm (in)	1676 (66)	1829 (72)
Longueur	mm (in)	927 (37)	927 (37)
Hauteur – Grappins fermés	mm (in)	810 (32)	814 (32)
Ouverture des mâchoires	mm (in)	965 (38)	965 (38)
Diamètre des dents	mm (in)	45 (2)	45 (2)
Longueur de la pointe utilisable	mm (in)	553 (22)	553 (22)
Nombre de branches		9	11
Poids	kg (lb)	502 (1107)	548 (1208)
Circuit hydraulique requis		Débit STD	Débit STD
Numéro de pièce		279-5350	279-5360

CHARGEURS COMPACTS RIGIDES ET CHARGEUSES À CHÂÎNES COMPACTES ÉQUIPEMENTS

Les marteaux sont des concasseurs hautes performances, conçus pour optimiser les résultats des opérations de démolition, de construction et de travaux sur route.



**Marteaux
(Deux outils inclus)**



**Kit outil de
marteau
(Inclus avec tous
les marteaux)**

MARTEAUX					
MODÈLE		B4	B4s	B6	B6s
Hauteur sans cabine	mm (in)	830 (33)	865 (34)	948 (37)	999 (39)
Hauteur hors tout	mm (in)	1190 (47)	1195 (47)	1375 (54)	1370 (54)
Longueur hors tout	mm (in)	300 (11,8)	300 (11,8)	316 (12,4)	316 (12,4)
Largeur hors tout	mm (in)	340 (13)	340 (13)	440 (17)	440 (17)
Diamètre d'arbre d'outil	mm (in)	53 (2,1)	53 (2,1)	68 (2,7)	68 (2,7)
Poids en ordre de marche – Avec outil	kg (lb)	159 (351)	162 (357)	259 (571)	277 (611)
Pression minimum en ordre de marche	bar (psi)	103 (1492)	103 (1492)	122 (1775)	122 (1775)
Niveaux sonores – dB		128	124	128	124
Circuit hydraulique requis		Débit STD	Débit STD	Débit STD	Débit STD
Numéro de pièce		532-9104*	532-9204*	532-9106**	532-9206**

*Requiert une porte poly plus un support de montage côté marteau (petit ou moyen) et des tuyaux de raccord.

**Requiert une porte poly plus un support de montage côté marteau (grand) et des tuyaux de raccord.

MARTEAUX (SUITE)					
MODÈLE		B8	B8s	H55s	H65s
Hauteur sans cabine	mm (in)	1005 (40)	1044 (41)	784 (31)	953 (38)
Hauteur hors tout	mm (in)	1413 (56)	1402 (55)	1108 (44)	1324 (52)
Longueur hors tout	mm (in)	316 (12)	316 (12)	451 (18)	451 (18)
Largeur hors tout	mm (in)	440 (17)	440 (17)	346 (14)	346 (14)
Diamètre d'arbre d'outil	mm (in)	75 (3)	75 (3)	58 (2,3)	68 (2,7)
Poids en ordre de marche – Avec outil	kg (lb)	350 (771)	344 (758)	345 (761)	390 (860)
Pression minimum en ordre de marche	bar (psi)	117 (1704)	117 (1704)	100 (1450)	100 (1450)
Niveaux sonores – dB		133	129	120	124
Circuit hydraulique requis		Débit STD	Débit STD	Débit STD	Débit STD
Numéro de pièce		532-9108**	532-9208**	561-2551**	561-2552**

**Requiert des canalisations de marteau côté machine et des protections avant, plus un support de montage côté marteau (grand) et des tuyaux de raccord.

CHARGEURS COMPACTS RIGIDES ET CHARGEUSES À CHÂÎNES COMPACTES ÉQUIPEMENTS



CALOTTE



**BURIN
EN LIGNE**



**BURIN POUR COUPE
TRANSVERSALE**



CÔNE



ARRONDI



**LAME
PARALLÈLE**



**LAME,
TRANSVERSALE**



**PLAQUE DE
COMPACTAGE**

OUTILS DE MARTEAU

Extracteur	B4	B6	B8	H55s	H65s
Calotte	532-9190	523-3193	532-9120	—	—
Burin, En ligne	542-1760	523-3191	532-9121	423-8310	423-8307
Burin, coupe transversale	542-1761	523-3197	532-9119	428-8024	428-8022
Cône	542-1758	523-3195	532-9118	423-8312	423-8308
Arrondi	542-1759	523-3196	532-9117	423-8314	423-8309
Lame, Parallèle	582-1497	582-1498	582-1499	433-9655	433-9653
Lame, Transversale	582-1502	582-1503	582-1504	433-9654	433-9652
Plaque de compactage	582-1492	582-1493	582-1494	433-9648	433-9651

CHARGEURS COMPACTS RIGIDES ET CHARGEUSES À CHÂÎNES COMPACTES ÉQUIPEMENTS

SUPPORTS/CANALISATIONS DE MARTEAU

Numéro de pièce	Description
 532-9240	SUPPORT DE CHARGEUR COMPACT RIGIDE, CANALISATIONS, MOYEN-GRAND Support avec interface compacte rigide, incluant canalisations et attaches rapides. Utilisation avec des marteaux modèle B et plan de forage moyen ou grand.
 532-9250	SUPPORT DE CHARGEUR COMPACT RIGIDE, MOYEN-GRAND Support avec interface compacte rigide. Utilisation avec des marteaux modèle B et H et plan de forage moyen ou grand. Requiert des canalisations et des raccords rapides.
 532-9264	CANALISATIONS DE MARTEAU B4, B6, B8 Canalisations de raccordement, incluant des attaches rapides. Ne peut pas être utilisé avec des marteaux modèle H.
 532-9059	SUPPORT 3 TONNES, 40 MM (1,6 IN), PETIT MOYEN À utiliser avec des marteaux BH130 et BH160 et plan de forage petit ou moyen, à claveter, monté sur bras ou attaches rapides à accouplement par axes Dual Lock™. Comprend des boulons, des écrous et des axes de godet.
 532-9063	SUPPORT 3 TONNES, 40 MM (1,6 IN), PETIT-GRAND À utiliser avec des marteaux BH130 et BH160 et plan de forage petit ou et à claveter, monté sur bras avec timonerie 3 tonnes.
 532 à 9088	GAMMES DE MARTEAUX 3 TONNES À utiliser avec BH130 et BH160.
 532-9249	SUPPORT DE CHARGEUR COMPACT RIGIDE À CLAVETER SUPPORT DE CHARGEUR COMPACT RIGIDE à utiliser avec marteaux à tête plate à claveter B4/B6/B8 et H55/H65. Requiert support 532-9275.
 532-9275	Support 3-5 TONNES, MOYEN-GRAND Support avec plan de forage moyen-grand. À utiliser avec marteau à tête plate, à claveter H55/H65.
269-7271	GAMMES DE MARTEAUX H55, H65, CHARGEUR COMPACT RIGIDE À utiliser avec H55/H65 (à claveter/tête plate) et support de chargeur compact rigide 532-9250, moyen-grand. Ne peut pas être utilisé avec des marteaux modèle B.

CHARGEURS COMPACTS RIGIDES ET CHARGEUSES À CHÂÎNES COMPACTES ÉQUIPEMENTS

SUPPORTS/GROUPES DE MONTAGES/CANALISATIONS EXISTANTS

Numéro de pièce	Description
356-3241	SUPPORT DE CHARGEUR COMPACT RIGIDE pour machines séries C et D.
249-1144	GROUPE DE MONTAGE CHARGEUR COMPACT RIGIDE 2 TONNES Comprend deux axes de godet, quatre goupilles de retenue et quatre bagues. Utilisation sur chargeurs compacts rigides avec BH30/BH30W et H55E à claveter.
249-1145	GROUPE DE MONTAGE CHARGEUR COMPACT RIGIDE 3 TONNES Comprend deux axes de godet, quatre goupilles de retenue et quatre bagues. Utilisation sur chargeurs compacts rigides avec BH160 et H55E/H65E à claveter.
270-8680	H55D/H55E À CLAVETER, CANALISATIONS, BRAS STANDARD 2 TONNES Comprend des assemblages de flexibles, des attaches rapides et des connecteurs. Utilisation sur chargeurs compacts rigides avec BH30/BH30W et H55D/E à claveter.
270-8681	H55D/H65D À CLAVETER, CANALISATIONS, MINIPELLE HYDRAULIQUE 3-4 TONNES Comprend des assemblages de flexibles, des attaches rapides et des connecteurs. Utilisation sur chargeurs compacts rigides avec BH150 ou BH160 et H55E/H65E à claveter.
316-0411	GROUPE DE MONTAGE H55D, 40 MM (1,6 IN) Comprend deux axes de godet, quatre goupilles de retenue et quatre bagues. Utilisation sur chargeurs compacts rigides avec BH160 et H55D à claveter.
252-1211	GROUPE DE MONTAGE H65D, 40 MM (1,6 IN) Comprend deux axes de godet, quatre goupilles de retenue et quatre bagues. Utilisation sur chargeurs compacts rigides avec BH160 et H65D à claveter.



Bras de manutention

est utilisé pour lever, transporter et charger une grande variété de matériaux et d'équipements dans les applications industrielles, agricoles et de construction.



Bras de manutention

BRAS DE MANUTENTION

Hauteur hors tout	mm (in)	1473 (58)
Largeur hors tout	mm (in)	1316 (52)
Longueur, rétractés	mm (in)	1016 (40)
Portée maxi horizontale	mm (in)	2134 (84)
Charge nominale maxi	kg (lb)	907 (2000)
Poids	kg (lb)	127 (280)
Numéro de pièce		216-8756

CHARGEURS COMPACTS RIGIDES ET CHARGEUSES À CHÂÎNES COMPACTES ÉQUIPEMENTS

Les débroussailleuses-déchiqueteuses sont conçues pour une coupe et un paillage hautement performants de la végétation et des broussailles dans les terrains typiquement forestiers. Elles réduisent les jeunes pousses, les arbustes et les arbres en matériau déchiqueté, ce qui en fait l'outil idéal pour l'entretien environnemental, comme la création de coupe-feu. Parmi les autres applications, on trouve la réhabilitation de terrains, l'élimination des feuilles sur les sites de construction et le broyage des résidus d'élagage et des déchets organiques pour la production de biomasse. Le limiteur d'attaque minimise le calage de la débroussailleuse-déchiqueteuse et la lame de burin est conçue pour allonger la durée de vie et la durée de service.



Débroussailleuse déchiqueteuse

DÉBROUSSAILLEUSES-DÉCHIQUETEUSES

MODÈLE		HM112	HM115	HM215	HM316	HM416	HM418
Largeur hors tout	mm (in)	1518 (60)	1758 (69)	1758 (69)	1882 (74)	1882 (74)	2122 (84)
Largeur de travail	mm (in)	1240 (49)	1480 (58)	1480 (58)	1582 (62)	1488 (59)	1707 (67)
Hauteur hors tout	mm (in)	1281 (50)	1281 (50)	1281 (50)	1481 (58)	1481 (58)	1481 (58)
Poids	kg (lb)	763 (1682)	818 (1803)	818 (1803)	1342 (2959)	1343 (2961)	1450 (3197)
Circuit hydraulique requis		Débit STD	Débit STD	HF	HF XPS	XHP/XE	XHP/XE
Numéro de pièce		475-2750*	475-2760*	475-2770**	475-2780**	475-2790***	475-2800***

*Requiert le faisceau de conversion 377-1579 pour les machines à débit élevé séries B/B2/C/C2 plus un kit turbocompresseur - protection et un kit débris sur la machine.

**Requiert le faisceau de conversion 371-3725 pour les machines à débit élevé séries B/B2/C/C2 plus un kit turbocompresseur - protection et un kit débris sur la machine.

***Requiert une conversion vers les raccords rapides à visser pour 299D2 XHP, HLM préfixe de numéro de série (voir M0097141) et 299D3 XE, XES/LB3 préfixe de numéro de série (voir M0110695), plus un kit turbocompresseur - protection et un kit débris sur la machine.

DÉBROUSSAILLEUSES-DÉCHIQUETEUSES – LIMITEUR D'ATTAQUE

MODÈLE		HM316	HM416	HM418
Largeur hors tout	mm (in)	1882 (74)	1882 (74)	2122 (84)
Largeur de travail	mm (in)	1582 (62)	1582 (62)	1822 (72)
Hauteur hors tout	mm (in)	1480 (58)	1480 (58)	1480 (58)
Poids	kg (lb)	1385 (3053)	1370 (3020)	1504 (3316)
Circuit hydraulique requis		HF XPS	XHP/XE	XHP/XE
Numéro de pièce		551-4680	551-4690	551-4700



Débroussailleuse-déchiqueteuse - Limiteur d'attaque

OPTIONS DE DÉBROUSSAILLEUSE DÉCHIQUETEUSE

Numéro de pièce	Description
231-2578	PROTECTION D'ATTACHE MANUELLE Deux requises par machine pour protéger les leviers manuels des débris ou des dommages. Non compatible avec les séries D.

CHARGEURS COMPACTS RIGIDES ET CHARGEUSES À CHÂÎNES COMPACTES ÉQUIPEMENTS

DENTS DE DÉBROUSSAILLEUSE DÉCHIQUETEUSE*		
Numéro de pièce	Description	Modèle (Quantité)
475-2746	Dents de burin à inversion de sens	HM112 (30), HM115 (36), HM215 (36)
504-6100	Dent de burin inclinée en carbure	HM112 (30), HM115 (36), HM215 (36)
475-2747	Kit dents (jeu de 10× 475-2746)	
482-1444	Bouton de rétention unique	HM112 (30), HM115 (36), HM215 (36)
475-2810	Dent au carbure standard	HM316 (32), HM416 (32), HM418 (38)
475-2811	Décapeuse côté droit carbure	HM316 (1), HM416 (1), HM418 (1)
475-2812	Décapeuse côté gauche carbure	HM316 (1), HM416 (1), HM418 (1)
475-2819	Kit dents (jeu de 10× 475-2810)	
475-2816	Kit de boulons S/N MH500146 et en dessous	HM316 (34), HM416 (34), HM418 (38)
487-2141	Kit de boulons S/N MH500147 et en dessus	HM316 (34), HM416 (34), HM418 (38)

*Dents de rechange proposées via le système de pièces/Antares uniquement.

CHARGEURS COMPACTS RIGIDES ET CHARGEUSES À CHÂÎNES COMPACTES ÉQUIPEMENTS

RÂTEAUX-GRAPPIN INDUSTRIELS

Largeur	mm (in)	1829 (72)	2134 (84)
Longueur	mm (in)	1016 (40)	1016 (40)
Hauteur	mm (in)	838 (33)	838 (33)
Ouverture des mâchoires	mm (in)	940 (37)	940 (37)
Poids	kg (lb)	485 (1070)	506 (1115)
Circuit hydraulique requis		Débit STD	Débit STD
Numéro de pièce		286-9300	286-9301



Râteaux-grappin industriels

Les râteaux de paysagiste utilisent le scarifiage effectué par les dents renforcées pour broyer, aérer, aplanir et préparer la terre tout en ramassant et en déposant les rochers et les débris dans le godet de la trémie intégrée pour faciliter leur enlèvement.



Râteau de paysagiste

RÂTEAUX DE PAYSAGISTE

MODÈLE		LR116	LR119
Largeur de travail	mm (in)	1576 (62)	1883 (74)
Largeur de balayage	mm (in)	1384 (55)	1665 (66)
Largeur hors tout	mm (in)	1683 (66)	1990 (78)
Hauteur	mm (in)	989 (39)	989 (39)
Longueur	mm (in)	1620 (64)	1620 (64)
Poids	kg (lb)	595 (1312)	653 (1440)
Circuit hydraulique requis		Débit STD	Débit STD
Numéro de pièce		224-9220	224-9221

Râteaux à tambour motorisé

sont parfaits pour nettoyer et préparer les sols, car ils offrent une grande polyvalence : avec un seul outil de travail, ils peuvent déchaumer, éliminer les vieilles pelouses et les mauvaises herbes, niveler, aplanir, ratisser, enlever les débris et préparer les couches de semis.



Râteau à tambour motorisé



RÂTEAUX À TAMBOUR MOTORISÉ

MODÈLE		PR118	PR118	PR121	PR121	PR123
Réglage d'orientation		Manuel	Hydraulique	Manuel	Hydraulique	Hydraulique
Largeur hors tout	mm (in)	2057 (81)	2057 (81)	2362 (93)	2362 (93)	2515 (99)
Largeur de ratisage à l'angle maxi	mm (in)	1727 (68)	1727 (68)	2007 (79)	2007 (79)	2159 (85)
Hauteur hors tout	mm (in)	847 (33)	847 (33)	847 (33)	847 (33)	953 (38)
Poids	kg (lb)	408 (900)	427 (941)	465 (1025)	483 (1065)	606 (1336)
Circuit hydraulique requis		Débit STD	Débit STD	Débit STD	Débit STD	Débit STD
Numéro de pièce		608-0655	608-0650	608-0665	608-0660	608-0670

CHARGEURS COMPACTS RIGIDES ET CHARGEUSES À CHÂÎNES COMPACTES ÉQUIPEMENTS

CISAILLE À FERRAILLE

MODÈLE		S308
Hauteur	mm (in)	667 (26)
Largeur	mm (in)	390 (15)
Longueur	mm (in)	1709 (67)
Ouverture des mâchoires	mm (in)	240 (9)
Circuit hydraulique requis		Débit STD
Poids	kg (lb)	550 (1213)
Numéro de pièce		583-8100*

*Requiert le kit de commande 441-6167 et le support 583-8150.

Les cisailles Cat opèrent une rotation de 360 degrés pour un repositionnement rapide et elles sont conçues avec une mâchoire de conception rectiligne.



Cisaille pour le traitement de la ferraille et les applications de démolition

Support de chargeur compact rigide



KIT/SUPPORT (REQUIS)

Numéro de pièce	Description
441-6167	KIT DE COMMANDE CHARGEUR COMPACT RIGIDE S308 Permet de basculer entre une rotation à 360 degrés et l'ouverture/la fermeture du rotation des cisailles. Comprend des canalisations hydrauliques avec raccords rapides, soupape hydraulique pour l'ouverture/la fermeture et la rotation des cisailles, ainsi qu'un faisceau à 14 broches pour actionner la soupape hydraulique.
583-8150	SUPPORT DE CHARGEUR COMPACT RIGIDE S308 Permet l'utilisation d'une cisaille S308 sur une attache rapide de type chargeur compact rigide.

CHARGEURS COMPACTS RIGIDES ET CHARGEUSES À CHÂÎNES COMPACTES ÉQUIPEMENTS



Arracheur d'ensilage



Dessoucheuse

Les dents très résistantes à la traction des arracheurs d'ensilage

tirent et séparent l'ensilage ou l'ensilage préfané de manière prévisible et répétée tout en optimisant la visibilité et la portée du conducteur.



Arracheurs d'ensilage



Dessoucheuses

Offre l'équilibre approprié entre la vitesse du disque de coupe et le couple pour permettre un travail rapide sur la plupart des variétés d'arbres.



Dessoucheuses



ARRACHEURS D'ENSILAGE				
MODÈLE		DFS118	DFS121	DFS124
Largeur hors tout	mm (in)	1841 (73)	2146 (85)	2451 (97)
Hauteur hors tout	mm (in)	639 (25)	639 (25)	639 (25)
Poids	kg (lb)	425 (937)	477 (1052)	503 (1109)
Circuit hydraulique requis		Débit STD	Débit STD	Débit STD
Numéro de pièce		477-9900	479-8090	479-8110

DESSOUCHEUSES			
MODÈLE		SG16	SG36
Profondeur de coupe (sous terre)	mm (in)	521 (21)	521 (21)
Hauteur de coupe (en surface)	mm (in)	470 (19)	470 (19)
Hauteur hors tout	mm (in)	730 (29)	813 (32)
Longueur hors tout	mm (in)	1737 (68)	1737 (68)
Largeur hors tout	mm (in)	1175 (46)	1175 (46)
Poids	kg (lb)	379 (836)	400 (882)
Circuit hydraulique requis		Débit STD	HF/HF XPS
Numéro de pièce		424-0461	424-0460

CHARGEURS COMPACTS RIGIDES ET CHARGEUSES À CHÂÎNES COMPACTES ÉQUIPEMENTS

Les souffleuses à neige sont conçues pour déneiger les rues, parkings, allées et les trottoirs : elles sont donc idéales dans les diverses applications de nettoyage et d'entretien en hiver.



Souffleuses à neige

SOUFFLEUSES À NEIGE

MODÈLE		SR115	SR118	SR121	SR318	SR321	SR418	SR421
Largeur d'admission	mm (in)	1290 (51)	1614 (64)	1942 (77)	1614 (64)	1942 (77)	1614 (64)	1942 (77)
Hauteur de coupe	mm (in)	867 (34)	867 (34)	867 (34)	867 (34)	867 (34)	867 (34)	867 (34)
Projection maximale	m (ft)	12 (40)	12 (40)	12 (40)	12 (40)	12 (40)	12 (40)	12 (40)
Pression hydraulique optimale	bar (psi)	230 (3336)	230 (3336)	230 (3336)	280 (4061)	280 (4061)	280 (4061)	280 (4061)
Largeur hors tout	mm (in)	1572 (62)	1877 (74)	2181 (86)	1877 (74)	2181 (86)	1877 (74)	2181 (86)
Hauteur hors tout	mm (in)	1843 (73)	1843 (73)	1843 (73)	1843 (73)	1843 (73)	1843 (73)	1843 (73)
Longueur hors tout	mm (in)	951 (37)	951 (37)	951 (37)	951 (37)	951 (37)	951 (37)	951 (37)
Poids	kg (lb)	463 (1021)	478 (1054)	501 (1105)	495 (1091)	518 (1142)	512 (1129)	535 (1180)
Circuit hydraulique requis		Débit STD	Débit STD	Débit STD	HF XPS	HF XPS	XHP/XE	XHP/XE
Numéro de pièce		580-0607*	546-4485*	545-8977*	546-4509*	546-4504*	585-5465	585-5467

*Requiert un faisceau pour outil de travail et un manipulateur gauche à quatre boutons pour effectuer une rotation de la goulotte et un angle de chute.



Kit performance neige

KIT PERFORMANCE NEIGE

Numéro de pièce	Description
546-4522	Comprend deux couteaux latéraux, un rotor/couvercle de ventilateur partiel, une plaque avant de chute, un renfort non métallique de chute et des matériels de fixation.

CHARGEURS COMPACTS RIGIDES ET CHARGEUSES À CHÂÎNES COMPACTES ÉQUIPEMENTS

Les chasse-neige bénéficient d'une conception robuste pour déplacer la neige avec un rendement et une puissance maximum.



Chasse-neige



CHASSE-NEIGE						
MODÈLE		1,8 m (6 ft)	2,1 m (7 ft)	2,4 m (8 ft)	2,7 m (9 ft)	3 m (10 ft)
Largeur	mm (in)	1826 (72)	2134 (84)	2435 (96)	2743 (108)	3045 (120)
Hauteur hors tout	mm (in)	800 (32)	800 (32)	800 (32)	800 (32)	800 (32)
Hauteur de lame	mm (in)	797 (31)	797 (31)	797 (31)	797 (31)	797 (31)
Longueur	mm (in)	1247 (49)	1247 (49)	1247 (49)	1247 (49)	1247 (49)
Poids	kg (lb)	450 (992)	477 (1052)	502 (1107)	527 (1162)	552 (1217)
Circuit hydraulique requis		Débit STD	Débit STD	Débit STD	Débit STD	Débit STD
Numéro de pièce		481-3666	481-3667	481-3668	481-3669	481-3670

CHARGEURS COMPACTS RIGIDES ET CHARGEUSES À CHÂÎNES COMPACTES ÉQUIPEMENTS



Rabots en V à usages multiples

RABOTS EN V À USAGES MULTIPLES

MODÈLE		1,5 m (5 ft)	2,1 m (7 ft)
Largeur (droite)	mm (in)	1524 (60)	2134 (84)
Longueur	mm (in)	1320 (52)	1320 (52)
Hauteur hors tout	mm (in)	826 (33)	826 (33)
Poids	kg (lb)	290 (639)	426 (939)
Circuit hydraulique requis		Débit STD	Débit STD
Numéro de pièce		542-7309	542-7310



Ailerons chasse-neige

AILERONS CHASSE-NEIGE

MODÈLE		2,4 m (8 ft)	2,8 m (9 ft)
Largeur de travail – Ailerons ouverts	mm (in)	4106 (162)	4411 (174)
Largeur de travail – Ailerons fermés	mm (in)	2451 (97)	2756 (109)
Hauteur hors tout	mm (in)	915 (36)	915 (36)
Longueur	mm (in)	1705 (67)	1705 (67)
Poids	kg (lb)	867 (1911)	885 (1951)
Rotation des ailerons		180°	180°
Orientation – hydraulique : gauche/droite du centre		35°	35°
Circuit hydraulique requis		Débit STD	Débit STD
Numéro de pièce		608-7779*	608-7780*

*Requiert un faisceau d'outil de travail et un manipulateur gauche Deluxe avec quatre boutons.



CHARGEURS COMPACTS RIGIDES ET CHARGEUSES À CHÂÎNES COMPACTES ÉQUIPEMENTS

Les déneigeuses en ligne droite

sont conçues pour dégager et rabattre la neige avec un bouclier profilé, la déneigeuse en ligne droite optimise la quantité de neige poussée. Des supports de boîte profilés assurent que la neige n'accroche pas à l'outil et un système de lames à trébuchement protège des obstacles non visibles.



Déneigeuse en ligne droite

CHASSE-NEIGE						
MODÈLE		2,44 m (8 ft)	2,44 m (8 ft)	2,44 m (8 ft)	3,05 m (10 ft)	3,05 m (10 ft)
Largeur de travail	mm (in)	2438 (96)	2438 (96)	2438 (96)	3048 (120)	3048 (120)
Largeur hors tout	mm (in)	2553 (101)	2553 (101)	2553 (101)	3162 (124)	3162 (124)
Hauteur de la lame à trébuchement	mm (in)	—	119 (4,7)	119 (4,7)	—	119 (4,7)
Hauteur hors tout	mm (in)	914 (36)	994 (39)	994 (39)	914 (36)	994 (39)
Longueur	mm (in)	1109 (44)	1143 (45)	1143 (45)	1109 (44)	1143 (45)
Poids	kg (lb)	353 (778)	470 (1036)	491 (1083)	393 (866)	523 (1153)
Type de lame à trébuchement		Caoutchouc	Caoutchouc	Acier	Caoutchouc	Caoutchouc
Lame de coupe		—	489-3913	489-3921	—	482-1496
Lame à trébuchement		Non	Oui	Oui	Non	Oui
Numéro de pièce		509-3705	479-8115	479-8120	509-3706	479-8086

CHASSE-NEIGE (SUITE)					
MODÈLE		3,05 m (10 ft)	3,66 m (12 ft)	3,66 m (12 ft)	3,66 m (12 ft)
Largeur de travail	mm (in)	3048 (120)	3658 (144)	3658 (144)	3658 (144)
Largeur hors tout	mm (in)	3162 (124)	3772 (149)	3772 (149)	3772 (149)
Hauteur de la lame à trébuchement	mm (in)	119 (4,7)	—	119 (4,7)	119 (4,7)
Hauteur hors tout	mm (in)	994 (39)	914 (36)	994 (39)	994 (39)
Longueur	mm (in)	1143 (45)	1109 (44)	1143 (45)	1143 (45)
Poids	kg (lb)	545 (1202)	432 (952)	611 (1347)	636 (1402)
Type de lame à trébuchement		Acier	Caoutchouc	Caoutchouc	Acier
Lame de coupe		482-7668	—	489-3929	489-3927
Lame à trébuchement		Oui	Non	Oui	Oui
Numéro de pièce		479-8096	509-3707	479-8089	479-8099

CHARGEURS COMPACTS RIGIDES ET CHARGEUSES À CHÂÎNES COMPACTES ÉQUIPEMENTS

LAMES DE COUPE DE DÉNEIGEUSE

MODÈLE	2,5 m (8 ft)	3,1 m (10 ft)	3,7 m (12 ft)
Lame en acier	481-3680	481-3686	481-3689
Lame en caoutchouc	481-3675	481-3676	481-3679



Lames de traînée arrière

CHARGEURS COMPACTS RIGIDES ET CHARGEUSES À CHÂÎNES COMPACTES ÉQUIPEMENTS



Les rotoculteurs sont conçus pour ameublir et broyer la terre, mélanger le compost ou d'autres matériaux au sol présent et stabiliser et niveler le terrain existant dans les applications d'aménagement paysager.



Rotoculteur

ROTOCULTEURS			
MODÈLE		LT114	LT118
Largeur de travail	mm (in)	1354 (53)	1848 (73)
Profondeur de travail	mm (in)	152 (6)	152 (6)
Largeur hors tout	mm (in)	1789 (70)	2272 (89)
Longueur	mm (in)	956 (38)	956 (38)
Hauteur	mm (in)	755 (30)	755 (30)
Poids	kg (lb)	340 (750)	420 (926)
Circuit hydraulique requis		Débit STD	Débit STD
Numéro de pièce		219-7165	219-0426

CHARGEURS COMPACTS RIGIDES ET CHARGEUSES À CHÂÎNES COMPACTES ÉQUIPEMENTS

Les trancheuses sont conçues pour la coupe de tranchées droites et étroites dans le sol avant la pose de lignes électriques, téléphoniques, câblées ou de tuyauteries d'eau/de gaz..



TRANCHEUSES				
MODÈLE		T109	T109	T109
Commande du déport		Manuel	Hydraulique	Manuel
Largeur de coupe	mm (in)	152 (6)	152 (6)	203 (8)
Largeur hors tout	mm (in)	1426 (56)	1426 (56)	1426 (56)
Longueur hors tout	mm (in)	2348 (92)	2348 (92)	2348 (92)
Hauteur hors tout	mm (in)	786 (31)	786 (31)	786 (31)
Déport latéral	mm (in)	419 (17)	419 (17)	419 (17)
Longueur de la flèche standard	mm (in)	914 (36)	914 (36)	914 (36)
Poids*	kg (lb)	459 (1012)	488 (1076)	466 (1028)
Circuit hydraulique requis		Débit STD	Débit STD	Débit STD
Avec chaîne				
Standard*		261-4806	261-4859	261-8557
Combinaison		261-8559	261-8560	—
RockFrost		261-8561	261-8562	—
Terminator		261-8563	261-8564	—

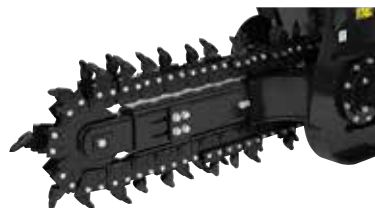
*Poids avec chaîne standard



Standard



Combinaison



RockFrost



Terminator

CHARGEURS COMPACTS RIGIDES ET CHARGEUSES À CHÂÎNES COMPACTES ÉQUIPEMENTS

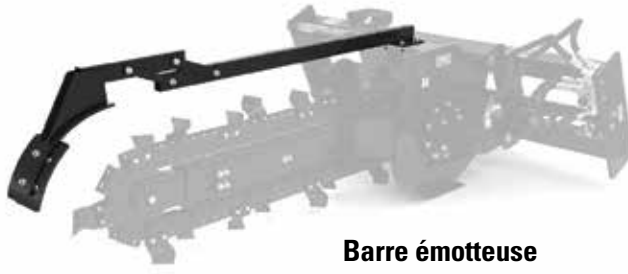
TRANCHEUSES (SUITE)							
MODÈLE		T109	T112	T112	T112	T315	T315
Commande du déport		Hydraulique	Manuel	Hydraulique	Hydraulique	Hydraulique	Hydraulique
Largeur de coupe	mm (in)	203 (8)	152 (6)	152 (6)	203 (8)	152 (6)	203 (8)
Largeur hors tout	mm (in)	1426 (56)	1901 (75)	1901 (75)	1901 (75)	1901 (75)	1901 (75)
Longueur hors tout	mm (in)	2348 (92)	2705 (107)	2705 (107)	2705 (107)	3010 (119)	3010 (119)
Hauteur hors tout	mm (in)	786 (31)	786 (31)	786 (31)	786 (31)	786 (31)	786 (31)
Déport latéral	mm (in)	419 (17)	559 (22)	559 (22)	559 (22)	559 (22)	559 (22)
Longueur de la flèche standard	mm (in)	914 (36)	1219 (48)	1219 (48)	1219 (48)	1524 (60)	1524 (60)
Poids*	kg (lb)	495 (1092)	488 (1076)	509 (1121)	538 (1186)	550 (1212)	584 (1287)
Circuit hydraulique requis		Débit STD	Débit STD	Débit STD	Débit STD	HF XPS	HF XPS
Avec chaîne							
Standard*		261-8558	233-2346	241-4252	241-4253	424-0471	424-0472
Combinaison		—	233-2350	241-4254	—	424-0473	—
RockFrost		—	241-4251	241-4255	—	—	—
Terminator		—	—	—	—	—	—

*Poids avec chaîne standard

CHAÎNES DE TRANCHEUSE UNIQUEMENT						
MODÈLE	T109	T109	T109	T109	T112	T112
	152 mm (6 in)	203 mm (8 in)	254 mm (10 in)	305 mm (12 in)	152 mm (6 in)	203 mm (8 in)
Standard	259-0312	258-8644	263-3431	263-3430	189-5956	222-7916
Combinaison	261-4860	—	—	—	222-7742	—
RockFrost	261-4805	—	—	—	222-7743	—
Terminator	243-6349	—	—	—	262-7624	—
Combinaison carbure	—	—	—	—	—	208-2694
Combinaison conique	—	—	—	—	208-2690	208-2693

CHAÎNES DE TRANCHEUSE UNIQUEMENT (SUITE)				
MODÈLE	T112	T315	T315	T315
	254 mm (10 in)	152 mm (6 in)	203 mm (8 in)	254 mm (10 in)
Standard	208-2678	189-5957	222-8523	208-2679
Combinaison	—	222-7747	—	—
RockFrost	—	208-2697	—	—
Terminator	—	262-7623	—	—
Combinaison carbure	—	—	208-2699	—
Combinaison conique	—	208-2695	208-2698	—

La barre émotteuse et le patin en option garantissent un fond de tranchée lisse le long des dents de la chaîne et un positionnement constant des débris creusés.



BARRES ÉMOTTEUSES DE TRANCHEUSE

MODÈLE	T109	T112	T315
Numéro de pièce	264-5714	264-7601	264-7602

PATINS DE TRANCHEUSE

Patin	152 mm/202 mm (6 in/8 in)	254 mm/305 mm (10 in/12 in)
Numéro de pièce	264-7597	264-7598

CHARGEURS COMPACTS RIGIDES ET CHARGEUSES À CHÂÎNES COMPACTES ÉQUIPEMENTS

SCIES CIRCULAIRES

MODÈLE		SW345-80	SW345-130	SW360-80	SW360-100	SW360-130	SW360-160	SW360-200
Largeur hors tout	mm (in)	1655 (65)	1655 (65)	1655 (65)	1655 (65)	1655 (65)	1655 (65)	1655 (65)
Largeur de lame	mm (in)	80 (3)	130 (5)	80 (3)	100 (4)	130 (5)	160 (6)	200 (8)
Hauteur hors tout	mm (in)	1455 (57)	1455 (57)	1765 (69)	1765 (69)	1765 (69)	1765 (69)	1765 (69)
Longueur	mm (in)	2165 (85)	2165 (85)	2417 (95)	2417 (95)	2417 (95)	2417 (95)	2417 (95)
Poids	kg (lb)	1126 (2482)	1016 (2240)	1440 (3175)	1335 (2943)	1365 (3009)	1315 (2899)	1325 (2921)
Profondeur de coupe max.	mm (in)	450 (18)	450 (18)	600 (24)	600 (24)	600 (24)	600 (24)	600 (24)
Circuit hydraulique requis		HF XPS	HF XPS	HF XPS	HF XPS	HF XPS	HF XPS	HF XPS
Fonction de nettoyage de tranchée		Non	Oui	Non	Oui	Oui	Oui	Oui
Numéro de pièce		529-5880	529-5867	529-5860	529-5868	529-5869	529-5861	529-5862

SCIES CIRCULAIRES (SUITE)

MODÈLE		SW380	SW460-80	SW460-160	SW460-200	SW480
Largeur hors tout	mm (in)	1655 (65)	1655 (65)	1655 (65)	1655 (65)	1655 (65)
Largeur de lame	mm (in)	250 (10)	80 (3)	160 (6)	200 (8)	250 (10)
Hauteur hors tout	mm (in)	1860 (73)	1765 (69)	1765 (69)	1765 (69)	1860 (73)
Longueur	mm (in)	2600 (102)	2417 (95)	2417 (95)	2417 (95)	2600 (102)
Poids	kg (lb)	1450 (3197)	1440 (3175)	1315 (2899)	1325 (2921)	1450 (3197)
Profondeur de coupe max.	mm (in)	800 (32)	600 (24)	600 (24)	600 (24)	800 (32)
Circuit hydraulique requis		HF XPS	XHP/XE	XHP/XE	XHP/XE	XHP/XE
Fonction de nettoyage de tranchée		Non	Non	Oui	Oui	Non
Numéro de pièce		529-5890	529-5863	529-5864	529-5865	529-5891



Scie circulaire

KITS DE PULVÉRISATION D'EAU SCIE CIRCULAIRE

Numéro de pièce	Description
591-0708	KIT DE PULVÉRISATION D'EAU SW345/360 Comprend quatre têtes d'arrosage, des flexibles, un raccord rapide pour l'eau et du matériel de montage. Requier un réservoir d'eau monté sur cabine.
591-0709	KIT DE PULVÉRISATION D'EAU SW380/480 Comprend quatre têtes d'arrosage, des flexibles, un raccord rapide pour l'eau et du matériel de montage. Requier un réservoir d'eau monté sur cabine.

FORETS DE SCIE CIRCULAIRE*

Numéro de pièce	Description
222-7571	Foret tous travaux
227-7340	Foret béton
375-7681	Foret de béton extra dur
316-2326	Foret asphalte extra dur
226-9308	Porte-blocs pour foret
104-8591	Poinçon (extracteur de foret)
8T-4474	Extracteur (extracteur de foret)

*Il est conseillé de disposer d'un stock comprenant au moins 100 forets de chaque.

CHARGEURS COMPACTS RIGIDES ET CHARGEUSES À CHÂÎNES COMPACTES ÉQUIPEMENTS

KITS DE CONVERSION

Numéro de pièce	Description
379-0420	KIT DE CONVERSION FRAISEUSE DE CHAUSSÉE ET SCIE CIRCULAIRE Ce kit convertit les fraiseuses de chaussée et scies circulaires qui utilisent configuration 5 lignes pour la prise en charge des 3 et 5 lignes.
382-6180	kit de CONVERSION DE DÉBROUSSAILLEUSE-DÉCHIQUETEUSE – 3 LIGNES Ce kit permet de reconfigurer d'anciennes débroussailleuses-déchiqueteuses HM312 et HM315 qui sont équipées uniquement d'une connexion 5 lignes/8 broches pour prendre en charge également une connexion 3 lignes/14 broches.
382-6170	KIT DE CONVERSION DE DESSOUICHEUSE SG18B – 3 LIGNES Ce kit permet de reconfigurer des dessouicheuses haut débit SG18B qui sont actuellement équipées de la connexion 5 lignes/8 broches pour permettre un fonctionnement sur des chargeurs compacts rigides équipés d'une connexion 3 lignes/14 broches.
375-6445*	FAISCEAU DE CONVERSION, 8 BROCHES VERS 14 BROCHES Ce faisceau permet d'adapter les équipements Cat qui disposent d'un faisceau électrique 8 broches à une machine Cat qui dispose d'un faisceau d'outil de travail 14 broches.
377-1579	FAISCEAU DE CONVERSION, 14 BROCHES VERS 8 BROCHES Ce faisceau permet d'adapter les équipements Cat qui disposent d'un faisceau électrique 14 broches à une machine Cat qui dispose d'un faisceau d'outil de travail 8 broches.
371-3725	KIT DE CONVERSION – CONVERSION D'OUTIL DE TRAVAIL VERS 5 LIGNES Ce kit permet de convertir de nouvelles fraiseuses de chaussée et scies circulaires équipées d'une connexion 3 lignes/14 broches à un faisceau électrique 5 lignes et/ou 8 broches. Utilisation sur des machines plus anciennes.
509-2817**	FAISCEAU DE CONVERSION - 1-5 fonctions vers 14 broches Ce faisceau permet d'adapter les équipements Cat à des machines non Cat qui utilisent un connecteur électrique 14 broches. Le faisceau se branche sur le connecteur 14 broches situé sur le côté de la machine et des fils desserrés sur le bord opposé peuvent être configurés pour l'adapter aux équipements utilisés.
520-3445	faisceau de CONVERSION – DELPHI 2 broches Ce faisceau permet de convertir les connecteurs électriques de type Delphi utilisés sur les équipements de concurrents à des connecteurs électriques de type allemand utilisés sur les faisceaux Cat.

*Nota : Cavalier électrique 377-5466 HF XPS 14 broches disponible via le système de pièces uniquement.

**Requiert une prise 344-6145 (faisceau mâle 14 broches, non inclus).

KIT COMMANDE DE DÉMONSTRATION

Numéro de pièce	Description
296-0582	KIT FAISCEAU DE COMMANDE DE DÉMONSTRATION Permet aux concessionnaires Cat de démontrer rapidement et facilement un outil de travail contrôlé par commande électronique sur des machines B/B2/B3 à flux standard/C/C2 qui ne sont pas équipées d'outils de travail à commande électrique.
423-8296	KIT FAISCEAU DE COMMANDE DE DÉMONSTRATION Permet aux concessionnaires Cat de démontrer rapidement et facilement un outil de travail contrôlé par commande électronique sur des machines B3 à débit élevé et séries D qui ne sont pas équipées d'outils de travail à commande électrique.



AFXQ3015-01 (03-2022)
Remplace AFXQ3015-00
(Global)

