

# CAT<sup>®</sup>-ANBAUGERÄTE

KOMPAKTLADER KOMPAKTKETTENLADER



# CAT®-ANBAUGERÄTE

## KOMPAKTLADER UND KOMPAKTKETTENLADER



### INDEX

<b>ERDBOHRER</b> .....	4
FÖRDERSCHECKEN-ANTRIEBSBAUGRUPPEN .....	4
FÖRDERSCHECKENANTRIEBE .....	4
BOHRGLOCKENHALTERUNG .....	4
<b>BOHRSCHECKEN</b> .....	5
STANDARDAUFSATZ .....	5
INDUSTRIE .....	5
INDUSTRIELLES FELSBOHREN .....	5
HOLZ .....	6
FELS .....	6
SCHUTZGITTER .....	6
ERSATZZÄHNE .....	6
<b>TIEFLÖFFEL</b> .....	7
HECKBAGGER-BEFESTIGUNGSGRUPPE .....	7
<b>3-TONNEN-MINIBAGGER KOMPATIBEL</b> .....	7
AUFREISSER .....	7
LÖFFELGREIFER .....	7
SCHNELLWECHSLER .....	7
3-TONNEN-FÖRDERSCHECKENANTRIEBE – BH130 .....	8
ERDBOHRERADAPTER UND -VERLÄNGERUNGEN .....	8
3-TONNEN-GRABENRÄUMLÖFFEL – BH130 .....	9
3-TONNEN-SCHWERLASTSCHAUFELN – BH130 .....	9
3-TONNEN-ERDAUSHUBLÖFFEL – BH130 .....	9
VERDICHTUNGSWALZEN – BH130/BOLZENAUFHÄNGUNG .....	10
3-TONNEN-VERDICHTERPLATTE – BH130 .....	11
<b>BALLENGREIFER</b> .....	12
<b>BALLENSPIESSE</b> .....	13
<b>SCHWENKSCHILD</b> .....	14
SCHNEE- UND STOSS-KIT .....	14
<b>PLANIERSCHILD</b> .....	14
SMART-GRADER-KIT .....	14
<b>PLANIER- UND ABZIEHSCHILDE</b> .....	15
<b>GRADER-SCHILDE</b> .....	15
MESSERBAUSÄTZE .....	15
<b>SCHWENKBARE KEHRBESEN</b> .....	16
BESEN .....	16
KITS .....	16
<b>SELBSTAUFNEHMENDE KEHRBESEN</b> .....	17
BESEN .....	17
KITS UND HALTERUNGEN .....	17

# INDEX

<b>UNIVERSALKEHRBESEN</b> .....	<b>18</b>
UNIVERSALKEHRBESEN/OPTIONEN .....	18
WASSERBEHÄLTERSÄTZE .....	19
<b>GESTRÜPP-/FREISCHNEIDER</b> .....	<b>19</b>
<b>BUSCHHÄCKSLER</b> .....	<b>20</b>
<b>BETONPLATTEN</b> .....	<b>21</b>
SCHAUFEL FÜR .....	21
UNIVERSALSCHAUFELN .....	21
INDUSTRIESCHAUFELN .....	21
LEICHTGUTSCHAUFELN .....	22
FLACHPROFILSCHAUFELN .....	22
MATERIALUMSCHLAGSCHAUFELN .....	22
KOMBISCHAUFELN .....	22
SKELETTSCHAUFELN .....	23
INDUSTRIEGREIFERSCHAUFELN .....	23
LEICHTGUTSCHAUFELN .....	23
MEHRZWECK-GREIFERGABELSET .....	23
MEHRZWECK-GREIFERSCHAUFELN .....	23
SCHAUFELSCHNEIDMESSER .....	24
HARDWARE FÜR GEZAHNTE MESSER .....	24
SCHAUFELVORSATZMESSER .....	25
ANSCHRAUBZÄHNEN .....	25
MISCHSCHAUFELN .....	26
SEITENAUSWURFSCHAUFELN .....	26
<b>KALTFRÄSEN</b> .....	<b>27</b>
KITS – WASSERBEHÄLTER .....	28
SETS – WASSERBERIESELUNG .....	28
KALTFRÄSEN BANDAGEN .....	29
AUFSÄTZE/ZUBEHÖR .....	29
<b>VIBRATIONSWALZEN</b> .....	<b>30</b>
<b>SCHWERLASTGABELN UND -GABELTRÄGER</b> .....	<b>31</b>
HD-GABELTRÄGER .....	31
HD-GABELN .....	31
HYDRAULIKPOSITIONIERER KIT .....	31
GABELTRÄGER .....	32
PALETTENGABELZINKEN .....	32
PALETTENGABELN .....	32
MEHRZWECKGABELN .....	33
MEHRZWECK-GREIFERGABELN .....	33
INDUSTRIEGREIFERGABELN .....	33

<b>HÄMMER</b> .....	<b>34</b>
WERKZEUG .....	35
HALTERUNGEN/LEITUNGEN FÜR HYDRAULIK .....	36
ÄLTERE HALTERUNGEN/MONTAGEGRUPPEN/ LEITUNGEN .....	37
<b>LASTARM</b> .....	<b>37</b>
<b>MULCHER</b> .....	<b>38</b>
MULCHERZÄHNE .....	39
<b>RAKES</b> .....	<b>40</b>
INDUSTRIEGREIFERRECHEN .....	40
STEINSAMMLERSCHAUFELN .....	40
BODENKULTIVIERER .....	40
<b>SCHEREN</b> .....	<b>41</b>
<b>SILOFRÄSEN</b> .....	<b>42</b>
<b>BAUMSTUMPPFRÄSEN</b> .....	<b>42</b>
<b>SNOW PRODUCTS</b> .....	<b>43</b>
<b>SCHNEEFRÄSEN</b> .....	<b>43</b>
PERFORMANCE-KIT SCHNEE .....	43
<b>SCHNEEPFLÜGE</b> .....	<b>44</b>
<b>VERSTELLBARE V-PFLÜGE</b> .....	<b>45</b>
<b>SCHNEEFLÜGEL</b> .....	<b>45</b>
<b>GERADE SCHNEESCHIEBER</b> .....	<b>46</b>
RÜCKZIEHKANTEN .....	47
<b>BODENFRÄSEN</b> .....	<b>48</b>
<b>GRABENFRÄSER</b> .....	<b>49</b>
KETTE .....	50
KUFEN FÜR GRABSOHLENARM .....	51
<b>FUGENFRÄSEN</b> .....	<b>52</b>
WATER SPRAY KITS/BITS .....	52
<b>UMRÜSTSÄTZE</b> .....	<b>53</b>
<b>REGELUNGSSATZ FÜR VORFÜHRUNGSZWECKE</b> .....	<b>53</b>

In dieser Broschüre werden Hydraulikstromkapazitäten aus Platzgründen mit Abkürzungen angegeben. Dabei bedeutet STD Flow „Standard Flow“ (Standarddurchfluss), HF „High Flow“ (Hoher Durchfluss), HF XPS „High Flow XPS“ (Hoher Durchfluss XPS) und XHP/XE „High Flow XHP/XE“ (Hoher Durchfluss XHP/XE). Sofern nicht anderweitig angegeben, sind die Anbaugeräte kompatibel mit allen Kompaktladern mit und ohne Raupenlaufwerk und Kompaktkettenladern von Cat. Kontaktieren Sie Ihren Cat®-Händler vor Ort, um mehr über genaue Kompatibilität und Verfügbarkeit zu erfahren und den aktuellen Preis zu erfragen.

**Erdbohrer** haben die Drehzahl und das Drehmoment mit der maximalen Produktivität und dienen zum Bohren von Löchern für Fundamente, Einzäunungen, Schilder, Bäume und Sträucher für Anwendungen in Bauwesen, Landwirtschaft und Landschaftsbau.



**Förderschneckenbaugruppen**

### FÖRDERSCHECKEN-ANTRIEBSBAUGRUPPEN

MODELL		A23	A41	A68
Gesamthöhe	mm (")	1020 (40)	934 (37)	978 (39)
Gewicht	kg (lb)	192 (423)	166 (366)	182 (401)
Antriebswellendrehmoment bei max. Druck	Nm (lbf)	2304 (1699)	4118 (3037)	6826 (5035)
Erforderliche Hydraulik		STD-Durchfluss	STD-Durchfluss	HF/HF XPS
Ersatzteilnummer		218-3178	219-7706	424-0440



**Förderschneckenantriebe**

### FÖRDERSCHECKENANTRIEBE

MODELL		A23	A41	A68
Gesamthöhe	mm (")	751 (30)	668 (26)	709 (28)
Gewicht	kg (lb)	90 (199)	72 (159)	98 (217)
Antriebswellendrehmoment bei max. Druck	Nm (lbf)	2304 (1699)	4120 (3039)	6826 (5035)
Erforderliche Hydraulik		STD-Durchfluss	STD-Durchfluss	HF/HF XPS
Ersatzteilnummer		225-3895	230-5578	225-8809

### BOHRGLOCKENHALTERUNG

Kompatibilität	A23, A41, A68
Ersatzteilnummer	211-5044

## BOHRSCHECKEN – STANDARDAUFSATZ

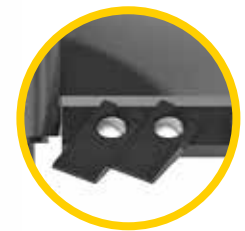
Durchmesser	mm (")	102 (4)	152 (6)	229 (9)	305 (12)	381 (15)	457 (18)	610 (24)	762 (30)	914 (36)
Gesamtlänge	mm (")	1219 (48)	1238 (49)	1238 (49)	1278 (50)	1289 (51)	1278 (50)	1289 (51)	1278 (50)	1278 (50)
Gewicht	kg (lb)	18 (40)	23 (51)	34 (75)	46 (101)	50 (111)	65 (143)	92 (203)	128 (282)	173 (381)
Anzahl der Zähne	Nur Vorsteuerung	2	4	4	5	6	8	10	12	
Ersatzteilnummer		366–7751	153–4083	153–4084	153–4085	366–7752	153–4086	153–4089	217–3194	153–4091

## BOHRSCHECKEN – INDUSTRIE

Durchmesser	mm (")	152 (6)	229 (9)	305 (12)	406 (16)	457 (18)
Gesamtlänge	mm (")	1224 (48)	1219 (48)	1219 (48)	1221 (48)	1224 (48)
Gewicht	kg (lb)	26 (57)	33 (73)	41 (90)	52 (115)	49 (108)
Anzahl der Zähne		2	4	4	6	6
Ersatzteilnummer		372–0260	372–0261	372–0262	372–0263	372–0264



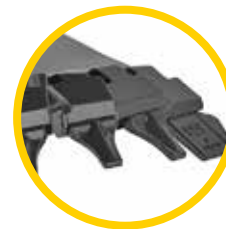
Bohrschnecke mit Standardaufsatz



## BOHRSCHECKEN – INDUSTRIE (FORTSETZUNG)

Durchmesser	mm (")	610 (24)	762 (30)	914 (36)	1067 (42)	1219 (48)
Gesamtlänge	mm (")	1219 (48)	1219 (48)	1219 (48)	1219 (48)	1220 (48)
Gewicht	kg (lb)	68 (150)	82 (181)	101 (223)	132 (291)	156 (344)
Anzahl der Zähne		8	10	12	16	18
Ersatzteilnummer		372–0265	372–0266	372–0267	372–0268	372–0269

Bohrschnecken für die Industrie



## BOHRSCHECKEN – INDUSTRIELLES FELSBOHREN

Durchmesser	mm (")	152 (6)	229 (9)	305 (12)	406 (16)	457 (18)
Gesamtlänge	mm (")	1222 (48)	1222 (48)	1222 (48)	1221 (48)	1221 (48)
Gewicht	kg (lb)	36 (79)	49 (108)	61 (135)	76 (168)	87 (192)
Anzahl der Zähne		8	10	12	15	16
Ersatzteilnummer		372–0270	372–0271	372–0272	372–0273	372–0274

## BOHRSCHECKEN – INDUSTRIELLES FELSBOHREN (FORTSETZUNG)

Durchmesser	mm (")	508 (20)	610 (24)	762 (30)	914 (36)
Gesamtlänge	mm (")	1221 (48)	1222 (48)	1222 (48)	1222 (48)
Gewicht	kg (lb)	99 (218)	128 (282)	141 (311)	186 (410)
Anzahl der Zähne		17	20	24	26
Ersatzteilnummer		372–0275	372–0276	372–0277	372–0278

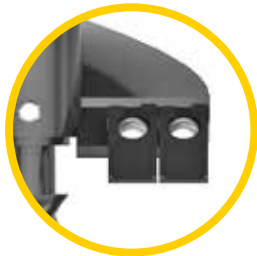


Bohrschnecke für industrielles Felsbohren



# KOMPAKTLADER UND KOMPAKTKETTENLADER ANBAUGERÄTE

## Bohrschnecke für Holzbohren



### BOHRSCHNECKEN – HOLZ

Oberer Durchmesser	mm (")	610 (24)	914 (36)
Schneckendurchmesser	mm (")	305 (12)	457 (18)
Gesamtlänge	mm (")	1289 (51)	1288 (51)
Gewicht	kg (lb)	74 (163)	140 (309)
Anzahl der Zähne		9	13
Ersatzteilnummer		153-4092	153-4095



## Bohrschnecke mit Steinbohrkopf – zum Anschrauben

### BOHRSCHNECKEN – FELS\*

Durchmesser der Bohrspindel	mm (")	152 (6)	229 (9)	305 (12)	380 (15)	457 (18)	610 (24)
Schnittkreis	mm (")	190 (7,5)	266 (10,5)	342 (13,5)	419 (16,5)	495 (19,5)	647 (25,5)
Gesamtlänge	mm (")	238 (9)	250 (10)	250 (10)	263 (10)	276 (11)	301 (12)
Gewicht	kg (lb)	11 (23)	15 (33)	19 (41)	21 (47)	25 (55)	36 (79)
Anzahl der Zähne		8	10	12	14	16	20
Ersatzteilnummer		372-0230	372-0231	372-0232	372-0233	372-0234	372-0235

\*Anschraubbare Felsbohrschnecke mit Standardbohrspindeln

### SCHUTZGITTER

Ersatzteilnummer	211-2082
Beschreibung	Schutzgitter über halbe Tür an Vorderseite der Fahrerkabine. Dient als Schutz vor umhergeschleuderten Objekten.

### ERSATZZÄHNE UND HARDWARE (ALLE BOHRSCHNECKEN)\*

Ersatzteilnummer	Beschreibung
153-4094	SD-Zahn
174-9566	Oberflächenvergüteter Zahn (optional)
174-9567	Zahn mit Karbid-Auftragsschweißung (optional)
6V-8959	Schraube (1× erforderlich)
6V-7687	Sicherungsmutter (1× erforderlich)

\*Optionaler Ersatzzahn nur über den Ersatzteildienst erhältlich.

### ERSATZTEILE UND HARDWARE FÜR BOHRSCHNECKEN\*

Ersatzteilnummer	Beschreibung
153-4093	Führungspunkt/Bohrer
7X-2549	Schraube (1× erforderlich)
6V-7687	Sicherungsmutter (1× erforderlich)

\*Nur über den Ersatzteildienst erhältlich.

## KOMPAKTLADER-TIEFLÖFFEL\*\*

MODELL	BH130	
Max. Grabtiefe	mm (")	2972 (117)
Einsatzgewicht	kg (lb)	1055 (2326)
Gesamtlänge	mm (")	2210 (87)
Max. Einsatzhöhe	mm (")	3723 (147)
Erforderliche Hydraulik (Maschine)	STD-Durchfluss	
Zusatzhydraulik (Stiel)	Ja	
Intelligente Erkennung von Anbaugeräten*	Ja	
Ersatzteilnummer	551-6979	

\*Nur bei D3-Maschinen

\*\*Alle aufgeführten Baggerlader sind mit BH130/BH150/BH160 kompatibel.



**Tieflöffel**

Schaufel separat erhältlich

**Baggerlader** kommen in typischen Heckbaggeranwendungen, z. B. beim Graben für Fundamente, Keller und Entwässerungsgräben, beim Grabenziehen für Versorgungsleitungen, beim Verfüllen und bei der Pflege von Böschungen und Dämmen auf dem Bau, in der Industrie und im Landschaftsbau zum Einsatz. In Kombination mit Cat®-Hämmern B4/B6/H55/H65 sind sie ideal für den Betonabbruch geeignet.



## HECKBAGGER-BEFESTIGUNGSGRUPPE

Ersatzteilnummer	Beschreibung
589-1929	Dient zur Montage von BH130 an zusätzlichen D3-Maschinen. Zum Anschrauben an die Maschine.

Der Kompaktlader-Tieflöffelanbau ist auch mit ausgewählten Anbaugeräten für **3-Tonnen**-Minibagger kompatibel, zum Beispiel dem Aufreißer, dem hydraulischen Löffelgreifer, dem mechanischen Dual Lock™-Schnellwechsler, den Erdbohrern, den Schaufeln, den Verdichtungsrollen und der Asphalt-Vibrationswalze.



**Aufreißer – 490 mm (19 in)**  
453-8570



**Löffelgreifer – Hydraulisch**  
452-2740



**Schnellwechsler 3 Tonnen**  
Mechanische Doppelverriegelung  
(Dual Lock™)  
444-7494  
**Bolzen – Schaufel 40 mm (1,6 in)**  
154-2638

# KOMPAKTLADER UND KOMPAKTKETTENLADER ANBAUGERÄTE



**3 Tonnen –  
Förderschneckenantriebe**

## 3-TONNEN-FÖRERSCHNECKENANTRIEBE – BH130

MODELL		A23	A41
Gesamthöhe	mm (")	958 (38)	875 (34)
Gewicht	kg (lb)	120 (265)	92 (203)
Antriebswellendrehmoment bei max. Druck	Nm (lbf)	2304 (1699)	4120 (3039)
Erforderliche Hydraulik		STD-Durchfluss	STD-Durchfluss
Ersatzteilnummer		218-3198	220-7137



**Haltestiftsatz  
372-0258**

## ERDBOHRERADAPTER UND -VERLÄNGERUNGEN

Beschreibung	Ersatzteilnummer
Adapter, Sechskant – 50 mm (2") zu Rund – 65 mm (2 9/16")	156-6329
Adapter, Rund – 65 mm (2 9/16") zu Sechskant – 50 mm (2")	217-3191
Verlängerung, höhenverstellbar 914 mm (3')	372-0256
Verlängerung, höhenverstellbar 1829 mm (6')	372-0257
Anbauteil. Erdbohrer 305 mm (12")	156-6328
Anbauteil. Erdbohrer 610 mm (24")	217-3192
Haltestiftsatz	372-0258



**Verlängerung – höhenverstellbar  
372-0256  
914 mm (3')**

**Verlängerung 156-6328  
305 mm (12")**



**Verlängerung 217-3192  
610 mm (24")**

**Adapter 217-3191  
Rund-zu-Sechskant**



**Adapter 156-6329  
Sechskant-zu-Rund**



**Verlängerung – höhenverstellbar  
372-0257  
1829 mm (6')**





### 3-TONNEN-GRABENRÄUMLÖFFEL – BH130

Breite	mm (")	1000 (40)	1200 (47)	1200 (47)	1400 (55)
Kapazität	l (ft³)	136 (4,8)	167 (5,9)	159 (5,6)	197 (7)
Gewicht	kg (lb)	109 (240)	107 (236)	162 (358)	118 (259)
Ersatzteilnummer		279-4322	279-4323	279-4325*	282-9315

\*Hydraulisches Lenken (erfordert Zusatzleitungen)



**3-Tonnen-Grabenräumlöffel**

### 3-TONNEN-SCHWERLASTSCHAUFELN – BH130

Breite	mm (")	305 (12)	406 (16)	457 (18)	508 (20)
Kapazität	l (ft³)	48 (1,7)	71 (2,5)	82 (2,9)	93 (3,3)
Gewicht	kg (lb)	65 (143)	74 (163)	82 (181)	87 (192)
Ersatzteilnummer		464-9900	464-9901	464-9902	464-9903



**3-Tonnen-Schwergutlöffel**

### 3-TONNEN-SCHWERLASTSCHAUFELN – BH130 (FORTSETZUNG)

Breite	mm (")	619 (24)	762 (30)	914 (36)
Kapazität	l (ft³)	119 (4,2)	159 (5,6)	200 (7,1)
Gewicht	kg (lb)	98 (216)	117 (258)	133 (293)
Ersatzteilnummer		464-9904	464-9905	464-9906

### 3-TONNEN-ERDAUSHUBLÖFFEL – BH130

Breite	mm (")	813 (32)
Kapazität	l (ft³)	120 (4,2)
Gewicht	kg (lb)	124 (273)
Ersatzteilnummer		415-6725



**3 Tonnen Erdaushublöffel (Friedhof)**

**Verdichtungsräder von Cat sind eine kostengünstige Option**

für die Verdichtung von Gräben. Die Räder haben konische Rollenlager und Füße und lassen sich daher reibungslos bewegen. Je nach dem gewünschten Maß an Verdichtung sind bei normalem Erddreich sechs bis zehn Durchgänge ausreichend.



**Verdichtungsrad mit Bolzenaufhängung**

**VERDICHTUNGSWALZEN – BH130/BOLZENAUFHÄNGUNG**

Maschinenklasse		3–4 Tonnen	3–4 Tonnen	3–4 Tonnen
Gesamtbreite	mm (")	309 (12)	399 (16)	553 (22)
Verdichtungsbreite	mm (")	271 (11)	399 (16)	553 (22)
Gesamthöhe	mm (")	806 (32)	846 (33)	846 (33)
Gesamtlänge	mm (")	726 (29)	693 (27)	693 (27)
Gewicht	kg (lb)	162 (357)	224 (494)	266 (586)
Anzahl der Räder		2	3	4
Anzahl der Stampffüße		16	24	32
Ersatzteilnummer		517–6976	517–6977	517–6978



## Verdichterplatten

werden zum Verdichten von Erde, Sand und Kies als Unterbau für Gussbeton oder Asphaltflächen eingesetzt. Vibrationen und Fliehkräfte sorgen für hervorragende Verdichtung bei kompakter Bauweise.



### 3-TONNEN-VERDICHTERPLATTE – BH130

MODELL	CVP16	
Grundplattenbreite	mm (")	305 (12)
Verdichtungsfläche	m <sup>2</sup> (ft <sup>2</sup> )	0,19 (2)
Grundplattenlänge	mm (")	610 (24)
Erforderliche Hydraulik		STD-Durchfluss
Gewicht	kg (lb)	216 (476)
Ersatzteilnummer		551-4956
Leitungsgruppe – Bolzenaufhängung		203-0977
Leitungsgruppe – Schnellwechsler		203-0981



**Verdichterplatte**



**Halterung**  
532-9063



**Optionaler Verfüllschild**  
222-6443



**Gelenkkopf**  
265-7461

# KOMPAKTLADER UND KOMPAKTKETTENLADER ANBAUGERÄTE

**Ballengreifer** transportieren ohne Probleme Ballen von Weizen, Heu und anderen Materialien. Ballen werden mit dem Ballengreifer fest gegriffen. Aufgrund der abgerundeten Arme werden die Ballen dabei jedoch nicht beschädigt. Flach oder auf der Seite liegende Ballen können aufgenommen werden. So erhöht der Ballengreifer die Einsatzmöglichkeiten der Maschine, da mit runden oder viereckigen Ballen in jeder Position gearbeitet werden kann.



**Ballengreifer**

## BALLENGREIFER

Max. Öffnung	mm (")	1803 (71)	2133 (84)
Interne Breite, Arme geschlossen	mm (")	940 (37)	918 (36)
Gesamtbreite	mm (")	1401 (55)	1401 (55)
Gesamthöhe	mm (")	873 (34)	873 (34)
Gesamttiefe	mm (")	1150 (61)	1631 (64)
Ballenkapazität	kg (lb)	1091 (2405)	1091 (2405)
Gewicht	kg (lb)	261 (575)	263 (580)
Erforderliche Hydraulik		STD.	STD.
Ersatzteilnummer		477-9896	489-0075



**Ballenspieße** wurden für das Laden und Transportieren von runden und quadratischen Ballen entwickelt. Ballen von Weizen, Heu und anderen Materialien können für Viehfutter, Bettung und andere Zwecke transportiert werden. Die Arbeitsgeräte der Ballenspieße bieten die optimale Stabilität und Leistung für eine lange Lebensdauer.

## BALLENSPIESSE

Schalenausführung		Einsteg	Einsteg	Doppel	Doppel
Zinkenlänge	mm (")	997 (39)	1251 (49)	997 (39)	1251 (49)
Gesamttiefe	mm (")	1186 (47)	1443 (57)	1100 (43)	1347 (53)
Gesamtbreite	mm (")	1285 (51)	1285 (51)	1407 (55)	1407 (55)
Gesamthöhe	mm (")	570 (22)	570 (22)	1315 (52)	1315 (52)
Ballenkapazität	kg (lb)	909 (2004)	909 (2004)	1364 (3007)	1364 (3007)
Gewicht	kg (lb)	70 (154)	72 (159)	118 (260)	121 (267)
Ersatzteilnummer		475-6074	475-6079	475-6070	475-6080



**Ballenspieße – Doppelt**



**Ballenspieße – Einfach**

**Einfach-Ballenspieß**



**Doppel-Ballenspieß**



**Planierschilde** sind zum Grob- und Feinplanieren auf Erdreich und Kies geeignet sowie für leichte Planierarbeiten. Dank 6-fach-Funktion eignen sich die Planierschilde besser zum Feinplanieren in Bauwesen und Landschaftsbau.

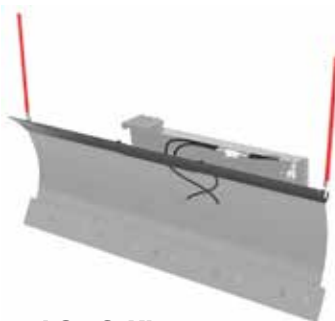


**Planierschild (Sechshege)**

Der optionale Planierschild mit Smart-Grader-Kit verbessert das Schneiden, Bewegen und Planieren der Untergrundmaterialien. Die Assist-Funktion für den Schild sorgt für eine Querneigung der Plattformen von Kompaktladern und Kompaktkettenladern.



**Schwenkschild**



**Schnee- und Stoß-Kit**



## PLANIERSCHILD (SECHSWEGE)

Scharbreite	mm (")	2007 (79)	2337 (92)	2337 (92)
Arbeitsbreite – Vollständig geschwenkt	mm (")	1750 (69)	2049 (81)	2049 (81)
Länge	mm (")	1028 (41)	1028 (41)	1028 (41)
Gewicht	kg (lb)	471 (1038)	528 (1164)	528 (1164)
Erforderliche Hydraulik		STD-Durchfluss	STD-Durchfluss	HF XPS
Intelligente Erkennung von Anbaugeräten		Nein	Nein	Ja
Ersatzteilnummer		541-0940	541-0945	539-9210*

\*Nur die Maschinen 279D3 HF XPS, 289D3 HF XPS und 299D3 XE.

## PLANIERSCHILD MIT SMART-GRADER-KIT

Ersatzteilnummer	Beschreibung
585-5125*	Enthält Box mit Sensor, Anschlusskabelstrang und Befestigungen.

\*Schild 539-9210 erforderlich.

## SCHWENKSCHILDE

Scharbreite	mm (")	1829 (72)	2134 (84)
Arbeitsbreite, vollständig geschwenkt	mm (")	1685 (66)	1949 (77)
Länge	mm (")	753 (30)	753 (30)
Gewicht	kg (lb)	313 (690)	331 (730)
Erforderliche Hydraulik		STD-Durchfluss	STD-Durchfluss
Ersatzteilnummer		177-1989	177-1990

## SCHWENKSCHILD FÜR SCHNEE UND STOSS-KIT

Ersatzteilnummer	Beschreibung
225-9522	Für Schwenkschild mit der Ersatzteilnummer 177-1989
225-9523	Für Schwenkschild mit der Ersatzteilnummer 177-1990

**Planier- und Abziehschilde** sind für das Abziehen und Planieren geeignet. Jedes Modell lässt sich manuell oder mittels Laser- bzw. GPS-Referenz automatisch steuern.



## PLANIER- UND ABZIEHSCHILDE

MODELL		BB121	BB124
Arbeitsbreite	mm (")	2131 (84)	2436 (96)
Gesamtbreite	mm (")	2221 (87)	2526 (99)
Gesamtlänge	mm (")	2062 (81)	2062 (81)
Gesamthöhe	mm (")	2694 (106)	2694 (106)
Gewicht	kg (lb)	907 (2000)	975 (2150)
Erforderliche Hydraulik		STD-Durchfluss	STD-Durchfluss
Ersatzteilnummer		489-2001	489-2002

## GRADER-SCHILDE

MODELL		GB120	GB124
Arbeitsbreite – mit geschlossenen Flügeln	mm (")	2148 (85)	2605 (103)
Gesamtbreite	mm (")	1992 (78)	2449 (96)
Gesamtlänge	mm (")	2246 (88)	2246 (88)
Gesamthöhe	mm (")	1046 (41)	1046 (41)
Gewicht	kg (lb)	894 (1971)	934 (2059)
Erforderliche Hydraulik		STD-Durchfluss	STD-Durchfluss
Intelligente Erkennung von Anbaugeräten		Ja	Ja
Ersatzteilnummer		575-2080	575-2082



Planierkasten



Grader-Schild



Grader-Scharflügel

## MESSERBAUSÄTZE

Ersatzteilnummer	Beschreibung
532-5926	<b>CONTROLLER-KIT FÜR PLANIER- UND ABZIEHSCHILD MIT 8 PINS</b> Einschließlich Band auf fünf zusätzlichen Steuerknöpfen zur Bedienung des Kastenschildes. Zur Verwendung mit maschinenseitigem 8-Pin-Arbeitsgeräte-Kabelstrang.
532-5927	<b>CONTROLLER-KIT FÜR PLANIER- UND ABZIEHSCHILD MIT 14 PINS</b> Einschließlich Band auf fünf zusätzlichen Steuerknöpfen zur Bedienung des Kastenschildes. Zur Verwendung mit maschinenseitigem 14-Pin-Arbeitsgeräte-Kabelstrang.
583-6638	<b>GRADER-FLÜGEL-KIT</b> Durch den linken und den rechten Flügel wird der Grader-Schild um 600 mm (24") breiter. 205 Grad nach vorne und hinten.

# KOMPAKTLADER UND KOMPAKTKETTENLADER ANBAUGERÄTE

## Schwenkbare Kehrbesen

werden zum Reinigen von Parkplätzen, Industrieanlagen, Sägemühlen, Rollbahnen, Straßen, Auffahrten und Fahrbahnen verwendet.



Schwenkbarer Kehrbesen



### SCHWENKBARE KEHRBESEN

MODELL	BA118C	BA118C
Schwenkschild	Manuell	Hydraulisch
Gesamtbreite	mm (") 2637 (104)	2637 (104)
Arbeitsbreite	mm (") 2119 (83)	2119 (83)
Höhe	mm (") 918 (36)	918 (36)
Länge	mm (") 1741 (69)	1741 (69)
Gewicht	kg (lb) 411 (906)	433 (955)
Erforderliche Hydraulik	STD-Durchfluss	STD-Durchfluss
Ersatzteilnummer	448-5660	448-5670

### BESEN

BA118C	Ersatzteilnummer
POLY (Gelb)	562-7622*
KÄLTBETRIEB (Blau)	562-7623*
STAHL	562-7624*

\*Kits sind 1/2 von einem vollständigen Satz. Bestellen Sie zwei, wenn Sie einen vollständigen Satz wünschen.

### SCHWENKBARE KEHRBESEN-KITS

Ersatzteilnummer	Beschreibung
452-4175	<b>BERIESELUNGSANLAGE BA118C</b> Umfasst sechs Sprinklerköpfe, Schläuche, Montage-Hardware und Schnellkupplungen. Erfordert elektrisches Arbeitssteuerungsgerät und Wasserbehälter. Nicht kompatibel mit Abweisersatz 452-4200.
452-4200	<b>ABWEISERSATZ BA118C</b> Umfasst erweiterte Stahlverkleidung, Schmutzfänger aus Gummi und Montage-Hardware. Nicht kompatibel mit Berieselungsanlage 452-4175.
452-4195	<b>UMRÜSTUNGS-KIT BA118C FÜR HYDRAULISCHE SCHWENKKEHRBESEN</b> Konvertiert manuelle Schwenkkehribesen zu hydraulischen Schwenkkehribesen. Einschließlich Ventil, Zylinder, montierten Schläuchen und Hardware. Erfordert elektrisches Arbeitssteuerungsgerät und Umrüstungskabelstrang 377-1579 für Maschinen der Serien B/B2/B3/C/C2.





## Selbstaufnehmende Kehrbesen

kehren Material und lagern es in einem integrierten Kehrgutbehälter, sodass es problemlos entfernt und ausgekippt werden kann.



**Selbstaufnehmende  
Kehrbesen**

### SELBSTAUFNEHMENDE KEHRBESEN

MODELL		BP115C	BP118C
Gesamtbreite	mm (")	1990 (78)	2295 (90)
Arbeitsbreite	mm (")	1524 (60)	1829 (72)
Höhe	mm (")	872 (34)	872 (34)
Länge	mm (")	1837 (72)	1837 (72)
Gewicht	kg (lb)	526 (1160)	570 (1257)
Erforderliche Hydraulik		STD-Durchfluss	STD-Durchfluss
Ersatzteilnummer		448-5680	448-5690

### BESEN

MODELL	BP115C	BP118C
	Ersatzteilnummer	Ersatzteilnummer
POLY	562-7602*	562-7612*
KÄLTETBETRIEB (Blau)	562-7603*	562-7613*
STAHL	562-7604*	562-7614*

*\*Kits sind 1/2 von einem vollständigen Satz. Bestellen Sie zwei, wenn Sie einen vollständigen Satz wünschen.*

### AUFNEHMERBESEN-KITS UND HALTERUNGEN

Ersatzteilnummer	Beschreibung
452-4185*	<b>BERIESELUNGSANLAGE BP115C/BP118C</b> umfasst zwei Sprinklerköpfe, Schläuche, Hardware und Schnellkupplungen. <b>Erfordert elektrische Arbeitsgerätesteuerung und Tank.</b>
452-4150	<b>SEITENBESEN-KIT DER C-SERIE</b> Links- oder rechtsseitige Montage. 100-prozentige Drahtbürsten. Einschließlich Motor, Halterungen, montierte Schläuche und Anschlüsse.
296-3649	<b>HALTERUNG RADIAL A-B</b> Stützt den Bürstenrahmen beim Abkippen. Einschließlich links- und rechtsseitiger Halterungsbaugruppen zur Befestigung von Maschinenhubrahmen. Erforderlich für Maschinen der Serien 216, 226, 228, 236, 246, 247, 248, 267 oder 277 A und B.
296-3647	<b>HALTERUNG BETA A-B</b> Stützt den Bürstenrahmen beim Abkippen. Einschließlich links- und rechtsseitiger Halterungsbaugruppen und Ketten zur Befestigung von Maschinenhubrahmen. Erforderlich für Maschinen der Serien 252, 262, 268 oder 287 A und B.
296-3648	<b>HALTERUNG ALPHA A-B</b> Stützt den Bürstenrahmen beim Abkippen. Einschließlich links- und rechtsseitiger Halterungsbaugruppen zur Befestigung von Maschinenhubrahmen. Erforderlich für Maschinen der Serien 232, 242, 257 oder 259 A und B.

*\*Erfordert elektrisches Arbeitssteuerungsgerät und Wasserbehälter.*

## Universalkkehrbesen

lösen und sammeln leichte Verschmutzungen von glatten Flächen bei Vorwärts- und Rückwärtsfahrt. Empfohlen zum Beseitigen des Aushubs von Kaltfräsanwendungen.



Universalkkehrbesen

### UNIVERSALKEHRBESEN

MODELL		BU115	BU118
Gesamtbreite	mm (")	1810 (71)	2115 (83)
Höhe	mm (")	793 (31)	793 (31)
Länge	mm (")	1490 (59)	1490 (59)
Arbeitsbreite	mm (")	1510 (59)	1865 (73)
Gewicht	kg (lb)	430 (948)	470 (1036)
Erforderliche Hydraulik		STD-Durchfluss	STD-Durchfluss
Ersatzteilnummer		493-2258	493-2259

### UNIVERSALKEHRBESEN/OPTIONEN

Ersatzteilnummer	Beschreibung
242-7200	<b>SEITENBESEN DER B-SERIE</b> Links- oder rechtsseitige Montage, 100-prozentige Drahtbürsten. Zur Verwendung mit BP15B/BP18B und BU115/BU118. Erfordert Montageset 257-5229 bei Verwendung mit BU115/BU118.
257-5229	<b>SEITENBESEN-MONTAGESET</b> Zur Verwendung mit Seitenbesen 242-7200 und BU115/BU118.
257-3140	<b>DÜSENMONTEGEHALTERUNG</b> Zusätzliche Montagehalterungen für Sprinklerköpfe an Universalkkehrbesen. Vier pro Besen erforderlich.
256-9335	<b>BERIESELUNGSANLAGE</b> Umfasst vier Sprinklerköpfe, Schläuche, Montage-Hardware und Schnellkupplungen. Zur Verwendung mit BP15B/BP18B und BU115/BU118. Erfordert elektrisches Arbeitssteuerungsgerät und Wasserbehälter (Montage an Fahrerkabine oder Besen). Außerdem sind vier Montagehalterungen (257-3140) erforderlich, wenn die Berieselungsanlage am Universalkkehrbesen und der Wasserbehälter an der Fahrerkabine montiert wird.

## WASSERBEHÄLTERSÄTZE

Ersatzteilnummer	Beschreibung
607-0593	<b>AM KEHRBESEN ANZUBRINGENDER WASSERBEHÄLTER MIT 110 L (29 gal)</b> Zur Verwendung mit BU115/BU118. Erfordert elektrisches Arbeitssteuerungsgerät und Umrüstungskabelstrang 377-1579 (14-zu-8-Pin) für Maschinen bis zur D-Serie (außer B3).
346-1834	<b>AN DER FAHRERKABINE ANZUBRINGENDER WASSERBEHÄLTER MIT 160 L (42 gal)</b> Einschließlich Tank, Pumpe, Filter, Leitungen, Montagehalterungen, Schnellkupplung und Kabelstrang für B3-Maschinen mit hohem Durchfluss. Erfordert Berieselungsanlage. Zur Verwendung mit Maschinen der Serien A und B.
571-6876	<b>AN DER FAHRERKABINE ANZUBRINGENDER WASSERBEHÄLTER MIT 167 L (44 gal)</b> Zur Verwendung mit Maschinen der Serien D, D2 und D3. Erfordert Berieselungsanlage. Nicht mit Hubösen-Kit mit vier Hubstellen, Hubsatz mit einer Hubstelle, FOPS-Kit der Stufe 2, FOPS-Kit der Stufe 2 mit vier Hubstellen oder zusätzlichem Hydraulikkühlungs-Kit zu verwenden.

## GESTRÜPP-/FREISCHNEIDER

MODELL		BRX118	BRX318	BRX418
Gesamtbreite	mm (")	1911 (75)	1911 (75)	1911 (75)
Schnittbreite	mm (")	1829 (72)	1829 (72)	1829 (72)
Maximaler Ablängdurchmesser	mm (")	203 (8)	203 (8)	203 (8)
Gesamthöhe	mm (")	733 (29)	733 (29)	733 (29)
Gesamtlänge	mm (")	2170 (85)	2170 (85)	2170 (85)
Gewicht	kg (lb)	1072 (2363)	1072 (2363)	1072 (2363)
Erforderliche Hydraulik		STD-Durchfluss	HF XPS	XHP/XE
Ersatzteilnummer		523-5560	523-5570	523-5580



Gestrüpp-/Freischneider

**Gestrüpp-/Freischneider** sind für die Bodenbearbeitung, Verlegung von Versorgungsleitungen, die Geländevorbereitung und Wartungsarbeiten mit Büschen, kleinen Bäumen und dichtem Pflanzenbewuchs ausgelegt.



# KOMPAKTLADER UND KOMPAKTKETTENLADER ANBAUGERÄTE

**Buschhäcksler** eignen sich z. B. zum Säubern von Autobahn-Mittelstreifen und zum Entfernen von Wildwuchs auf Bau-, Park- und Freizeitgeländen.



## BUSCHHÄCKSLER

MODELL		BR115	BR117	BR118	BR218	BR320
Gesamtbreite	mm (")	1575 (62)	1727 (68)	1880 (74)	1880 (74)	2032 (80)
Schnittbreite	mm (")	1524 (60)	1676 (66)	1829 (72)	1829 (72)	1981 (78)
Maximaler Schnittkreis	mm (")	76 (3)	76 (3)	76 (3)	76 (3)	76 (3)
Gesamthöhe	mm (")	533 (21)	533 (21)	518 (20)	518 (20)	531 (21)
Gesamtlänge	mm (")	1854 (73)	2007 (79)	2159 (85)	2159 (85)	2311 (91)
Gewicht	kg (lb)	431 (950)	476 (1049)	499 (1100)	508 (1120)	535 (1180)
Erforderliche Hydraulik		STD-Durchfluss	STD-Durchfluss	STD-Durchfluss	Hochstrom	HF XPS
Ersatzteilnummer		264-9500	264-9600	264-9400	424-0435	424-0436



**Buschhäcksler**

## SCHAUFEL FÜR BETONPLATTEN MIT ANGESCHRAUBTEN ZÄHNEN

Breite	mm (")	607 (24)
Max. Plattendicke	mm (")	202 (8)
Höhe	mm (")	460 (18)
Länge	mm (")	1332 (52)
Gewicht	kg (lb)	210 (463)
Ersatzteilnummer		598-2232



Schaufel für Betonplatten

## UNIVERSALSCHAUFELN MIT UNTERSCHRAUBMESSER

Breite	mm (")	1576 (62)	1730 (68)	1883 (74)	2036 (80)	2188 (86)
Kapazität	m <sup>3</sup> (yd <sup>3</sup> )	0,36 (0,47)	0,4 (0,52)	0,44 (0,58)	0,48 (0,63)	0,63 (0,82)
Höhe	mm (")	426 (17)	426 (17)	426 (17)	426 (17)	469 (19)
Länge	mm (")	708 (28)	708 (28)	708 (28)	708 (28)	797 (31)
Gewicht	kg (lb)	200 (441)	250 (551)	271 (598)	286 (631)	328 (723)
Ersatzteilnummer		279-5365	279-5369	279-5373	279-5377	296-8192



Universalschaufel mit  
Unterschraubmesser

## UNIVERSALSCHAUFELN MIT ANSCHRAUBZÄHNEN

Breite	mm (")	1576 (62)	1730 (68)	1883 (74)	2036 (80)	2188 (86)
Kapazität	m <sup>3</sup> (yd <sup>3</sup> )	0,36 (0,47)	0,4 (0,52)	0,44 (0,58)	0,48 (0,63)	0,63 (0,82)
Höhe	mm (")	426 (17)	426 (17)	426 (17)	426 (17)	469 (19)
Länge	mm (")	708 (28)	708 (28)	708 (28)	708 (28)	797 (31)
Gewicht	kg (lb)	185 (408)	231 (509)	249 (549)	264 (582)	304 (670)
Ersatzteilnummer		279-5366	279-5370	279-5374	279-5378	296-8191



Universalschaufel mit  
Anschraubzähnen

## INDUSTRIESCHAUFELN MIT UNTERSCHRAUBMESSER

Breite	mm (")	1730 (68)	1883 (74)	2036 (80)	2188 (86)	2340 (92)
Kapazität	m <sup>3</sup> (yd <sup>3</sup> )	0,52 (0,68)	0,57 (0,75)	0,62 (0,81)	0,67 (0,88)	0,72 (0,94)
Höhe	mm (")	568 (22)	566 (22)	566 (22)	566 (22)	566 (22)
Länge	mm (")	1022 (40)	1022 (40)	1022 (40)	1022 (40)	1022 (40)
Gewicht	kg (lb)	318 (701)	336 (741)	353 (778)	370 (816)	388 (855)
Ersatzteilnummer		532-7738	532-7741	532-7744	532-7747	532-7750



Industrieschaufeln mit  
Unterschraubmesser

## INDUSTRIESCHAUFELN MIT UNTERSCHRAUBZÄHNEN

Breite	mm (")	1730 (68)	1883 (74)	2036 (80)	2188 (86)	2340 (92)
Kapazität	m <sup>3</sup> (yd <sup>3</sup> )	0,52 (0,68)	0,57 (0,75)	0,62 (0,81)	0,67 (0,88)	0,72 (0,94)
Höhe	mm (")	551 (22)	550 (22)	550 (22)	550 (22)	550 (22)
Länge	mm (")	1092 (43)	1092 (43)	1092 (43)	1092 (43)	1092 (43)
Gewicht	kg (lb)	301 (664)	315 (695)	331 (730)	346 (763)	361 (796)
Ersatzteilnummer		532-7739	532-7742	532-7745	532-7748	532-7751



Industrieschaufeln mit  
Unterschraubzähnen

# KOMPAKTLADER UND KOMPAKTKETTENLADER ANBAUGERÄTE



**Leichtgutschaufeln**

## LEICHTGUTSCHAUFELN MIT UNTERSCHRAUBMESSER

Breite	mm (")	1883 (74)	2036 (80)	2185 (86)	2490 (98)
Kapazität	m <sup>3</sup> (yd <sup>3</sup> )	0,69 (0,9)	0,75 (0,98)	0,84 (1,1)	0,93 (1,22)
Höhe	mm (")	695 (27)	695 (27)	695 (27)	695 (27)
Länge	mm (")	828 (33)	828 (33)	828 (33)	828 (33)
Gewicht	kg (lb)	302 (666)	320 (706)	339 (747)	373 (822)
Ersatzteilnummer		279-5420	279-5425	279-5430	296-7597



**Flachprofilschaufeln mit  
Unterschraubmesser**

## FLACHPROFILSCHAUFELN MIT UNTERSCHRAUBMESSER

Breite	mm (")	1421 (56)	1586 (62)	1740 (68)	1893 (74)	2045 (80)
Kapazität	m <sup>3</sup> (yd <sup>3</sup> )	0,3 (0,39)	0,34 (0,44)	0,37 (0,48)	0,41 (0,54)	0,44 (0,58)
Höhe	mm (")	536 (21)	542 (21)	542 (21)	542 (21)	542 (21)
Länge	mm (")	722 (28)	722 (28)	722 (28)	722 (28)	722 (28)
Gewicht	kg (lb)	178 (392)	205 (452)	232 (512)	248 (547)	265 (584)
Ersatzteilnummer		279-5435	279-5438	279-5441	285-6090	268-4083



**Materialumschlagschaufeln**

## MATERIALUMSCHLAGSCHAUFELN MIT UNTERSCHRAUBMESSER

Breite	mm (")	2185 (86)	2490 (98)	2642 (104)
Kapazität	m <sup>3</sup> (yd <sup>3</sup> )	1,07 (1,4)	1,25 (1,63)	1,33 (1,74)
Höhe	mm (")	757 (30)	757 (30)	757 (30)
Länge	mm (")	1031 (41)	1031 (41)	1031 (41)
Gewicht	kg (lb)	365 (805)	400 (882)	418 (922)
Ersatzteilnummer		472-2546	472-2548	469-0774



**Kombischaufeln mit  
Unterschraubmesser**

## KOMBISCHAUFELN MIT UNTERSCHRAUBMESSER

Breite	mm (")	1576 (62)	1730 (68)	1883 (74)	2036 (80)	2188 (86)
Kapazität	m <sup>3</sup> (yd <sup>3</sup> )	0,3 (0,39)	0,34 (0,44)	0,37 (0,48)	0,4 (0,52)	0,43 (0,56)
Höhe	mm (")	388 (15)	388 (15)	388 (15)	388 (15)	388 (15)
Länge	mm (")	724 (29)	724 (29)	724 (29)	724 (29)	724 (29)
Gewicht	kg (lb)	386 (851)	411 (906)	436 (961)	461 (1016)	486 (1071)
Ersatzteilnummer		431-5570	426-6490	426-6536	426-6548	426-6558



**Kombischaufeln mit  
Anschraubzähnen**

## KOMBISCHAUFELN MIT ANSCHRAUBZÄHNEN

Breite	mm (")	1576 (62)	1730 (68)	1883 (74)	2036 (80)	2188 (86)
Kapazität	m <sup>3</sup> (yd <sup>3</sup> )	0,3 (0,39)	0,34 (0,44)	0,37 (0,48)	0,4 (0,52)	0,43 (0,56)
Höhe	mm (")	388 (15)	388 (15)	388 (15)	388 (15)	388 (15)
Länge	mm (")	696 (27)	724 (29)	724 (29)	724 (29)	724 (29)
Gewicht	kg (lb)	371 (818)	394 (869)	416 (917)	440 (970)	462 (1019)
Ersatzteilnummer		423-4287	426-6487	426-6535	426-6547	426-6557

## SKELETTSCHAUFELN – FLACHZINKEN

Breite	mm (")	1849 (73)	2017 (79)	2182 (86)	2349 (93)
Höhe	mm (")	544 (21)	544 (21)	544 (21)	544 (21)
Länge	mm (")	1115 (44)	1115 (44)	1115 (44)	1115 (44)
Gewicht	kg (lb)	317 (699)	342 (754)	365 (805)	382 (842)
Ersatzteilnummer		553–2143	563–1393	563–1400	564–3039



Skelettschaufeln mit Flachzinken

## SKELETTSCHAUFELN – STABZINKEN

Breite	mm (")	2016 (79)	2206 (87)	2397 (94)
Höhe	mm (")	644 (25)	644 (25)	644 (25)
Länge	mm (")	1199 (47)	1199 (47)	1199 (47)
Gewicht	kg (lb)	336 (741)	363 (800)	390 (860)
Ersatzteilnummer		549–6561	549–6563	549–6565



Skelettschaufeln mit Stabzinken

## INDUSTRIEGREIFERSCHAUFELN

Breite	mm (")	1576 (62)	1730 (68)	1883 (74)	2036 (80)
Länge	mm (")	749 (30)	749 (30)	749 (30)	749 (30)
Höhe – Greifer geschlossen	mm (")	525 (21)	525 (21)	525 (21)	525 (21)
Maulweite	mm (")	1016 (40)	1016 (40)	1016 (40)	1016 (40)
Gewicht	kg (lb)	482 (1063)	504 (1111)	526 (1160)	545 (1202)
Erforderliche Hydraulik		STD-Durchfluss	STD-Durchfluss	STD-Durchfluss	STD-Durchfluss
Ersatzteilnummer		157–7226	157–7227	158–6095	217–6230



Industriegreiferschaufeln

## LEICHTGUTSCHAUFELN MIT UNTERSCHRAUBMESSER

Breite	mm (")	1576 (62)	1730 (68)	1883 (74)
Kapazität	m <sup>3</sup> (yd <sup>3</sup> )	0,43 (0,56)	0,48 (0,63)	0,52 (0,68)
Höhe	mm (")	533 (21)	533 (21)	533 (21)
Länge	mm (")	789 (31)	789 (31)	789 (31)
Gewicht	kg (lb)	240 (529)	258 (569)	276 (609)
Ersatzteilnummer		285–6095	285–6100	285–6101



Kleine Leichtgutschaufeln

## MEHRZWECK-GREIFERGABELSET

Ersatzteilnummer	Beschreibung
285–6116	Konstruktion mit einem Zylinder und einem Greifer



Mehrzweck-Greifergabelset

## MEHRZWECK-GREIFERSCHAUFELN

Breite	mm (")	1730 (68)	1883 (74)
Länge	mm (")	789 (31)	789 (31)
Höhe – Greifer geschlossen	mm (")	533 (21)	533 (21)
Maulweite	mm (")	902 (36)	902 (36)
Kapazität	m <sup>3</sup> (yd <sup>3</sup> )	0,48 (0,63)	0,52 (0,68)
Gewicht	kg (lb)	365 (805)	382 (842)
Erforderliche Hydraulik		STD-Durchfluss	STD-Durchfluss
Ersatzteilnummer		285–6111	285–6112



Mehrzweck-Greiferschaufeln

# KOMPAKTLADER UND KOMPAKTKETTENLADER ANBAUGERÄTE

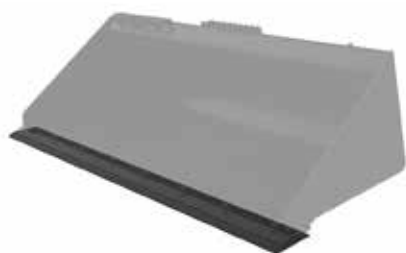
Schaufel für Betonplatten



Flachzinkenskelettschaufel



Kombischaufel



Planiermesser

## SCHAUFELSCHNEIDMESSER\* – STAHL

Ersatzteilnummer	Schnittbreite – mm (")	Erforderliche Hardware-Sets
135-9394	1576 (62)	8
135-9395	1730 (68)	8
135-9396	1883 (74)	11
135-9397	2036 (80)	11
195-5124	2188 (86)	11
538-2280	2340 (92)	9
296-7602	2490 (98)	13
469-4306	2642 (104)	13

\*Direkt vom Ersatzteildienst zu bestellen.



Gezahnte Messer

## SÄGEKANTENSCHAUFEL\*

Ersatzteilnummer	Schnittbreite – mm (")	Erforderliche Hardware-Sets
319-9599	1576 (62)	8
319-9600	1760 (68)	8
319-9601	1883 (74)	11
319-9602	2036 (80)	11
319-9603	2188 (86)	7
540-3531	2340 (92)	9
491-5963	2490 (98)	13
491-5964	2642 (104)	13

\*Direkt vom Ersatzteildienst zu bestellen.

## HARDWARE FÜR GEZAHNTE MESSER – EIN SET\* (ERFORDERLICH)

Ersatzteilnummer	Beschreibung	menge
8T-4778	Mutter (1x)	1
159-2953	Schraube, Senkkopf (1x)	1

\*Direkt vom Ersatzteildienst zu bestellen.



## MONTAGE-HARDWARE FÜR SCHAUFELVORSATZMESSER\*\*\* (ERFORDERLICH)

Ersatzteilnummer	Beschreibung	menge
2J-3507	Mutter	2
3B-4516	Sicherungsscheibe	2
5P-8250	Scheibe	2
8S-9093	Schraube	2

\*\*\*Direkt vom Ersatzteildienst zu bestellen.



## SCHAUFELVORSATZMESSER – ZUR VERWENDUNG MIT GRUNDMESSER\*

Ersatzteilnummer	Schnittbreite – mm (")	Anzahl der anschraubbaren Zähne
136-8734	1576 (62)	7
136-8735	1760 (68)	8
136-8736	1883 (74)	8
217-4878	2036 (80)	8
275-5427	2188 (86)	8
566-2844	2340 (92)	8

\*Serie 1: Direkt vom Ersatzteildienst zu bestellen.



## SCHAUFELVORSATZMESSER – ZUR VERWENDUNG MIT SCHNEIDMESSER\*\*

Ersatzteilnummer	Schnittbreite – mm (")	Anzahl der anschraubbaren Zähne
159-0330	1576 (62)	7
159-0340	1760 (68)	8
159-0350	1883 (74)	8
195-9160	2036 (80)	8
264-2084	2188 (86)	8
566-1841	2340 (92)	8

\*\*Serie 2: Direkt vom Ersatzteildienst zu bestellen.



## ERSATZSCHAUFEL MIT ANSCHRAUBZÄHNEN\*

Ersatzteilnummer	Schnittbreite – mm (")	Benötigte Anschraubzähne pro Schaufel
141-4999	1576 (62)	8
141-4999	1730 (68)	8
141-4999	1883 (74)	8
141-4999	2036 (80)	9
141-4999	2188 (86)	9
141-4999	2340 (92)	9

\*Direkt vom Ersatzteildienst zu bestellen.



# KOMPAKTLADER UND KOMPAKTKETTENLADER ANBAUGERÄTE

## MISCHSCHAUFELN

MODELL		MB200	MB250
Kapazität	m <sup>3</sup> (yd <sup>3</sup> )	0,2 (0,26)	0,25 (0,33)
Gesamtbreite	mm (")	1602 (63)	1605 (63)
Höhe	mm (")	731 (29)	877 (35)
Länge	mm (")	694 (27)	814 (32)
Gewicht	kg (lb)	290 (639)	430 (948)
Erforderliche Hydraulik		STD-Durchfluss	STD-Durchfluss
Ersatzteilnummer		489-2150*	489-2200*

\*Erfordert Linkshänder-Joystick mit vier Tasten und 14-Pin-Kabelstrang.



Mischschaufeln



Seitenkippschaufel

## Seitenauswurfschaufeln

dienen zum Aufnehmen und Verteilen von Sägemehl, Mulch, Stroh und Sand in Scheunen, Ställen und Obstplantagen, zum Rückverfüllen von Mutterboden oder Schrot in Gräben und zum Verteilen von Silage. Durch den Auswurf links oder rechts entfallen schwierige Manöver – eine echte Zeitersparnis.

## SEITENAUSWURFSCHAUFELN

MODELL		BD118 SÄGEMEHL	BD121 SÄGEMEHL	BD118 SAND	BD121 SAND
Breite	mm (")	1860 (73)	2165 (85)	1860 (73)	2165 (85)
Kapazität	m <sup>3</sup> (yd <sup>3</sup> )	1,53 (2)	1,78 (2,3)	0,76 (1)	1,02 (1,3)
Höhe	mm (")	1118 (44)	1118 (44)	867 (34)	867 (34)
Länge	mm (")	1451 (57)	1451 (57)	1269 (50)	1269 (50)
Gewicht	kg (lb)	535 (1180)	579 (1277)	480 (1058)	522 (1151)
Erforderliche Hydraulik		STD-Durchfluss	STD-Durchfluss	STD-Durchfluss	STD-Durchfluss
Ersatzteilnummer		477-9895	479-8085	479-8095	479-8105

## Kaltfräsen

sind konzipiert für kleinere Pflasterarbeiten in Wohngebieten und gewerblichen Anwendungen und werden hauptsächlich zur wirtschaftlichen Wiederherstellung von Asphalt und Betonflächen verwendet.



**Kaltfräsen**

<b>KALTFRÄSEN</b>					
<b>MODELL</b>		<b>PC104</b>	<b>PC105</b>	<b>PC305</b>	<b>PC306</b>
Arbeitsbreite	mm (")	350 (14)	450 (18)	450 (18)	600 (24)
Gesamtbreite	mm (")	1728 (68)	1728 (68)	1858 (73)	1858 (73)
Gesamtlänge	mm (")	1117 (44)	1182 (47)	1248 (49)	1248 (49)
Gesamthöhe	mm (")	941 (37)	928 (37)	930 (37)	930 (37)
Maximale Frästiefe	mm (")	150 (6)	150 (6)	170 (7)	170 (7)
Erforderliche Hydraulik		STD-Durchfluss	STD-Durchfluss	HF/HF XPS	HF/HF XPS
Gewicht	kg (lb)	682 (1504)	739 (1629)	848 (1870)	956 (2108)
Ersatzteilnummer		529-5760	529-5770	529-5780	529-5790

## **KALTFRÄSEN (FORTSETZUNG)**

<b>MODELL</b>		<b>PC306 Wasser</b>	<b>PC310</b>	<b>PC306 XD</b>	<b>PC310 XD</b>	<b>PC406</b>
Arbeitsbreite	mm (")	600 (24)	1000 (39)	600 (24)	1000 (39)	600 (24)
Gesamtbreite	mm (")	1858 (73)	1858 (73)	1858 (73)	1858 (73)	1858 (73)
Gesamtlänge	mm (")	1432 (56)	1125 (44)	1576 (62)	1498 (59)	1270 (50)
Gesamthöhe	mm (")	930 (37)	935 (37)	1113 (44)	1099 (43)	951 (37)
Maximale Frästiefe	mm (")	170 (7)	130 (5)	250 (10)	220 (9)	170 (7)
Erforderliche Hydraulik		HF/HF XPS	HF XPS	HF XPS	HF XPS	XHP/XE
Gewicht	kg (lb)	1218 (2685)	1040 (2293)	1410 (3109)	1741 (3838)	987 (2176)
Ersatzteilnummer		529-5791	529-5820	529-5840	529-5850	529-5800

# KOMPAKTLADER UND KOMPAKTKETTENLADER ANBAUGERÄTE

## KALTFRÄSEN (FORTSETZUNG)

MODELL		PC406 Wasser	PC408	PC412
Arbeitsbreite	mm (")	600 (24)	750 (30)	1200 (47)
Gesamtbreite	mm (")	1858 (73)	1858 (73)	1858 (73)
Gesamtlänge	mm (")	1453 (57)	1270 (50)	1140 (45)
Gesamthöhe	mm (")	951 (37)	951 (37)	935 (37)
Maximale Frästiefe	mm (")	170 (7)	170 (7)	130 (5)
Erforderliche Hydraulik		XHP/XE	XHP/XE	XHP/XE
Gewicht	kg (lb)	1249 (2754)	1045 (2304)	1160 (2557)
Ersatzteilnummer		529-5801	529-5810	529-5830

**Kaltfräsen mit  
Wasserbehältern**



**Wasserbehältersatz**



## KITS – WASSERBEHÄLTER

Ersatzteilnummer	Beschreibung
591-0703*	<b>WASSERBEHÄLTER-KIT PC 160 L (42 gal)</b> Integrierte Lösung aus einem Rahmen mit einem Wasserbehälter darin und einer Kopplungsmöglichkeit für Kompaktlader an der Außenseite. Ersetzt die bisherige Kopplungsmöglichkeit für Kompaktlader an der Kaltfräse. Zur Verwendung mit PC104, PC105, PC305, PC306, PC310, PC408, PC412.

\* Erfordert Wassersprühsatz und Arbeitsgeräte-Kabelstrang.

## SETS – WASSERBERIESELUNG

Ersatzteilnummer	Beschreibung
231-2590*	<b>WASSERBERIESELUNGSANLAGE PCX03/4/5</b> Umfasst zwei Sprinklerköpfe, Schläuche, Montage-Hardware und Schnellkupplungen. Zur Verwendung mit PC104B, PC104, PC105, PC203, PC204, PC205, PC205B, PC305B, PC305.
231-2591*	<b>WASSERBERIESELUNGSANLAGE PCX06/8</b> Umfasst drei Sprinklerköpfe, Schläuche, Montage-Hardware und Schnellkupplungen. Zur Verwendung mit PC206, PC306B, PC306, PC406, PC408B, PC408.
231-2592*	<b>WASSERBERIESELUNGSANLAGE PC210/310B</b> Umfasst vier Sprinklerköpfe, Schläuche, Montage-Hardware und Schnellkupplungen.
381-8341*	<b>WASSERBERIESELUNGSANLAGE PC412B</b> Umfasst fünf Sprinklerköpfe, Schläuche, Montage-Hardware und Schnellkupplungen.
591-0710*	<b>WASSERBERIESELUNGSANLAGE PC310</b> Umfasst vier Sprinklerköpfe, Schläuche, Montage-Hardware und Schnellkupplungen.
591-0712*	<b>WASSERBERIESELUNGSANLAGE PC412</b> Umfasst fünf Sprinklerköpfe, Schläuche, Montage-Hardware und Schnellkupplungen.

\*Erfordert elektrisches Arbeitssteuerungsgerät und integrierten oder an der Maschine montierten Wasserbehälter.

## KALTFRÄSEN BANDAGEN

Ersatzteilnummer	Beschreibung – Breite	Einstechtiefe (Minimum)	Einstechtiefe (Maximum)	Fräsmeißel	Kompatibilität
231–2572	Asphalt – 75 mm (3")	50 mm (2")	200 mm (8")	24	PC104, PC105, PC104B, PC203, PC204, PC205, PC205B
231–2573	Asphalt – 150 mm (6")	50 mm (2")	200 mm (8")	24	PC104, PC105, PC104B, PC203, PC204, PC205, PC205B
231–2574	Asphalt – 200 mm (8")	50 mm (2")	200 mm (8")	36	PC104, PC105, PC104B, PC203, PC204, PC205, PC205B
231–2575	Asphalt – 300 mm (12")	50 mm (2")	200 mm (8")	42	PC104, PC105, PC104B, PC203, PC204, PC205, PC205B
231–2580	Asphalt – 75 mm (3")	50 mm (2")	200 mm (8")	24	PC206, PC305, PC306, PC305B, PC306B
231–2581	Asphalt – 150 mm (6")	50 mm (2")	200 mm (8")	28	PC206, PC305, PC306, PC305B, PC306B
606–2524	Asphalt – 300 mm (12")	50 mm (2")	215 mm (8,5")	42	PC305, PC305B
231–2583	Asphalt – 300 mm (12")	50 mm (2")	200 mm (8")	42	PC206, PC306, PC306B
224–7360	Asphalt – 450 mm (18")	0 mm (0")	150 mm (6")	48	PC105, PC204, PC205, PC205B
231–2586	Asphalt – 450 mm (18")	50 mm (2")	200 mm (8")	48	PC206, PC306, PC306B
224–7384	Asphalt – 600 mm (24")	0 mm (0")	170 mm (7")	60	PC206, PC306, PC306B
467–8067	Feinzahn-Kit – 600 mm (24")	0 mm (0")	30 mm (1,2")	208	PC205, PC205B, PC105
467–8068	Feinzahn-Kit – 600 mm (24")	0 mm (0")	30 mm (1,2")	308	PC206, PC306B, PC306
467–8069	Feinzahn-Kit – 1000 mm (40")	0 mm (0")	30 mm (1,2")	508	PC210, PC310B, PC310



Kaltfräsenbandagen

## AUFSÄTZE/ZUBEHÖR

Ersatzteilnummer	Beschreibung
561–8134	Universalfräsmeißel (Asphalt und Beton)
561–8132	Betonrundschaftmeißel
560–2306	HD-Asphaltrundschaftmeißel
226–9308	Blockhalterung für Meißel
543–5470	Stanzer (zum Abnehmen der Aufsätze)
539–6298	Abziehgabel (zum Abnehmen der Aufsätze)



HD-Asphaltrundschaftmeißel



Betonrundschaftmeißel



Universalmeißel (Asphalt/Beton)

## Vibrationswalzen

erzeugen Vibrationen und dynamische Kräfte zum hochwirksamen Verdichten von Erde, Sand und Kies als Grundlage für Gussbeton oder Asphaltflächen. Außerdem eignen sie sich ideal für Ausbesserungsarbeiten auf Asphalt.



VIBRATIONSWALZEN			
MODELL		CV117	CV119
Bandagenbreite	mm (")	1676 (66)	1854 (73)
Gesamtbreite	mm (")	1854 (73)	2032 (80)
Gewicht	kg (lb)	936 (2064)	970 (2139)
Erforderliche Hydraulik		STD-Durchfluss	STD-Durchfluss
Ersatzteilnummer		231-8600	231-8601



**Vibrationswalzen**

**Schwerlastgabeln und -gabelträger** eignen sich für viele verschiedene Arten des Transports von Paletten, die über die Kapazitäten von gewöhnlichen Gabelträgern hinausgehen.



**HD-Gabelträger**



**HD-Gabeln**



**Hochleistungs-Hydraulikpositionierer**

### HD-GABELTRÄGER – KLASSE 2

Gesamtbreite	mm (")	1438 (57)
Länge	mm (")	277 (11)
Höhe	mm (")	910 (36)
Gewicht	kg (lb)	145 (320)
Bereich Zinkenabstand	mm (")	414-1266 (16-50)
Ersatzteilnummer		532-7810

### HD-GABELN – KLASSE 2

Zinkenlänge	mm (")	1067 (42)	1219 (48)	1524 (60)
Gesamtlänge	mm (")	1141 (45)	1293 (51)	1598 (63)
Breite	mm (")	122 (5)	122 (5)	122 (5)
Höhe	mm (")	549 (22)	549 (22)	549 (22)
Gewicht	kg (lb)	118 (260)	132 (291)	158 (348)
Ersatzteilnummer		540-1431	540-1432	540-1433

### SET – HOCHLEISTUNGS-HYDRAULIKPOSITIONIERER

Ersatzteilnummer	Beschreibung
556-3173	Ermöglicht die Einstellung der Gabelzinkenabstände von der Maschine aus. Für den Einsatz in HD-Gabelträger 532-7810.

# KOMPAKTLADER UND KOMPAKTKETTENLADER

## ANBAUGERÄTE

### GABELTRÄGER – KLASSE 2

Breite	mm (")	1270 (50)
Länge	mm (")	261 (10)
Höhe	mm (")	912 (36)
Gewicht	kg (lb)	94 (207)
Maximaler Zinkenabstand	mm (")	1008 (40)
Ersatzteilnummer		351–9371



Palettengabelträger

### PALETTENGABELZINKEN – KLASSE 2

Zinkenlänge	mm (")	910 (36)	914 (36)	1070 (42)	1070 (42)	1220 (48)	1220 (48)
Gesamtlänge	mm (")	979 (39)	979 (39)	1139 (45)	1139 (45)	1294 (51)	1289 (51)
Breite	mm (")	100 (4)	100 (4)	100 (4)	100 (4)	100 (4)	100 (4)
Höhe	mm (")	541 (21)	541 (21)	541 (21)	541 (21)	541 (21)	541 (21)
Gewicht	kg (lb)	39 (86)	42 (92)	44 (97)	47 (104)	51 (112)	52 (114)
Typ		Haken	Nutzbare Zugkraft	Haken	Nutzbare Zugkraft	Haken	Nutzbare Zugkraft
Ersatzteilnummer		151-5134*	195-6943*	149-1412*	195-6942*	161-2437*	195-8545*

\*Bestellen Sie zwei Stück, wenn Sie ein Paar wünschen.

### PALETTENGABELN

Zinkenlänge	mm (")	1070 (42)	1220 (48)
Gabelträgerhöhe	mm (")	934 (37)	934 (37)
Gabelträgerbreite	mm (")	1164 (46)	1164 (46)
Zinkenbreite	mm (")	100 (4)	100 (4)
Zinkenstärke	mm (")	40 (2)	40 (2)
Einsatzgewicht	kg (lb)	186 (410)	195 (430)
Gesamtlänge	mm (")	1332 (52)	1482 (58)
Maximaler Zinkenabstand (Mitte zu Mitte)	mm (")	1008 (40)	1008 (40)
Ersatzteilnummer		618–5109	618–5110

ANMERKUNG: Palette 353-1696 mit drei Gabelträgern (351-9371) und sechs Zinken/Gabeln, 1070 mm (42").

Palette 353-1697 mit drei Gabelträgern (351-9371) und sechs Zinken/Gabeln, 1220 mm (48").

Palettengabelzinke



Palettengabeln





**Mehrzweckgabeln**

## MEHRZWECKGABELN

Breite	mm (")	1676 (66)	1829 (72)
Länge	mm (")	924 (36)	924 (36)
Höhe	mm (")	581 (23)	581 (23)
Zinkendurchmesser	mm (")	32 (1)	32 (1)
Anzahl Fräszähne		7	9
Gewicht	kg (lb)	198 (437)	220 (485)
Ersatzteilnummer		285–6105	285–6110



**Mehrzweck-Greifergabeln**

## MEHRZWECK-GREIFERGABELN

Breite	mm (")	1676 (66)	1829 (72)
Länge	mm (")	939 (37)	939 (37)
Nutzbare Zinkenlänge	mm (")	637 (25)	637 (25)
Zinkendurchmesser	mm (")	32 (1)	32 (1)
Maulweite	mm (")	876 (35)	876 (35)
Gewicht	kg (lb)	305 (672)	326 (719)
Erforderliche Hydraulik		STD-Durchfluss	STD-Durchfluss
Ersatzteilnummer		285–6114	285–6115



**Industriegreifergabeln**

## INDUSTRIEGREIFERGABELN

Breite	mm (")	1676 (66)	1829 (72)
Länge	mm (")	927 (37)	927 (37)
Höhe – Greifer geschlossen	mm (")	810 (32)	814 (32)
Maulweite	mm (")	965 (38)	965 (38)
Zinkendurchmesser	mm (")	45 (2)	45 (2)
Nutzbare Zinkenlänge	mm (")	553 (22)	553 (22)
Anzahl Fräszähne		9	11
Gewicht	kg (lb)	502 (1107)	548 (1208)
Erforderliche Hydraulik		STD-Durchfluss	STD-Durchfluss
Ersatzteilnummer		279–5350	279–5360

# KOMPAKTLADER UND KOMPAKTKETTENLADER ANBAUGERÄTE

**Hämmer** sind Hochleistungsbrecher, die bei Abbruch-, Bau- und Straßenbauarbeiten höchste Leistung bieten.



**Hydraulikhämmer  
(Zwei Werkzeuge  
im Lieferumfang)**



**Hydraulikhämmer-  
Einsteckwerkzeugsatz  
(Im Lieferumfang  
jedes Hammers)**

## HYDRAULIKHÄMMER

MODELL		B4	B4s	B6	B6s
Höhe ohne Werkzeug	mm (")	830 (33)	865 (34)	948 (37)	999 (39)
Gesamthöhe	mm (")	1190 (47)	1195 (47)	1375 (54)	1370 (54)
Gesamtlänge	mm (")	300 (11,8)	300 (11,8)	316 (12,4)	316 (12,4)
Gesamtbreite	mm (")	340 (13)	340 (13)	440 (17)	440 (17)
Wellendurchmesser des Werkzeugs	mm (")	53 (2,1)	53 (2,1)	68 (2,7)	68 (2,7)
Einsatzgewicht – mit Werkzeug	kg (lb)	159 (351)	162 (357)	259 (571)	277 (611)
Mindestbetriebsdruck	bar (psi)	103 (1492)	103 (1492)	122 (1775)	122 (1775)
Schallpegel – dB		128	124	128	124
Erforderliche Hydraulik		STD-Durchfluss	STD-Durchfluss	STD-Durchfluss	STD-Durchfluss
Ersatzteilnummer		532-9104*	532-9204*	532-9106**	532-9206**

\*Erfordert Poly-Tür sowie hammerseitige Montagehalterung (klein oder mittelgroß) und Verbindungsleitungen.

\*\*Erfordert Poly-Tür sowie hammerseitige Montagehalterung (groß) und Verbindungsleitungen.

## HYDRAULIKHÄMMER (FORTSETZUNG)

MODELL		B8	B8s	H55s	H65s
Höhe ohne Werkzeug	mm (")	1005 (40)	1044 (41)	784 (31)	953 (38)
Gesamthöhe	mm (")	1413 (56)	1402 (55)	1108 (44)	1324 (52)
Gesamtlänge	mm (")	316 (12)	316 (12)	451 (18)	451 (18)
Gesamtbreite	mm (")	440 (17)	440 (17)	346 (14)	346 (14)
Wellendurchmesser des Werkzeugs	mm (")	75 (3)	75 (3)	58 (2,3)	68 (2,7)
Einsatzgewicht – mit Werkzeug	kg (lb)	350 (771)	344 (758)	345 (761)	390 (860)
Mindestbetriebsdruck	bar (psi)	117 (1704)	117 (1704)	100 (1450)	100 (1450)
Schallpegel – dB		133	129	120	124
Erforderliche Hydraulik		STD-Durchfluss	STD-Durchfluss	STD-Durchfluss	STD-Durchfluss
Ersatzteilnummer		532-9108**	532-9208**	561-2551**	561-2552**

\*\*Erfordert maschinenseitige Leitungen für Hydraulikhämmer und Frontschutzvorrichtungen sowie Montagehalterung (groß) und Verbindungsleitungen.

# KOMPAKTLADER UND KOMPAKTKETTENLADER ANBAUGERÄTE



**SPITZMEISSEL**



**MEISSEL IN REIHE**



**KREUZMEISSEL**



**KONUS**



**STUMPFMEISSEL**



**SPATEN, PARALLEL**



**SPATEN, SCHRÄG**



**VERDICHTERPLATTE**

## HAMMERWERKZEUGE

Werkzeug	B4	B6	B8	H55s	H65s
Spitzmeißel	532-9190	523-3193	532-9120	—	—
Meißel, in Reihe	542-1760	523-3191	532-9121	423-8310	423-8307
Kreuzmeißel	542-1761	523-3197	532-9119	428-8024	428-8022
Konus	542-1758	523-3195	532-9118	423-8312	423-8308
Stumpfmeißel	542-1759	523-3196	532-9117	423-8314	423-8309
Spaten, parallel	582-1497	582-1498	582-1499	433-9655	433-9653
Spaten, schräg	582-1502	582-1503	582-1504	433-9654	433-9652
Verdichtungsplatte	582-1492	582-1493	582-1494	433-9648	433-9651

# KOMPAKTLADER UND KOMPAKTKETTENLADER ANBAUGERÄTE

## HALTERUNGEN/LEITUNGEN FÜR HYDRAULIKHAMMER

Ersatzteilnummer	Beschreibung
 532-9240	<b>HALTERUNG UND LEITUNGEN FÜR KOMPAKTLADER, MITTELGROSS</b> Halterung mit Anschluss für Kompaktlader einschließlich Leitungen und Schnellwechsler. Für den Einsatz mit Hydraulikhämmern Modell B mit mittelgroßem oder großem Bohrmuster.
 532-9250	<b>HALTERUNG FÜR KOMPAKTLADER, MITTELGROSS</b> Halterung mit Anschluss für Kompaktlader. Für den Einsatz mit Hydraulikhämmern Modell B und H mit mittelgroßem oder großem Bohrmuster. Erfordert Verbindungsleitungen und Schnellwechsler.
 532-9264	<b>HYDRAULIKHAMMERLEITUNGEN B4, B6, B8</b> Verbindungsleitungen einschließlich Schnellwechsler. Kann nicht in Kombination mit Hydraulikhämmern Modell H verwendet werden.
 532-9059	<b>3-TONNEN-HALTERUNG, 40 MM (1,6"), KLEIN-MITTELGROSS</b> Für den Einsatz mit BH130 und BH160 und Hydraulikhämmern mit kleinem oder mittelgroßem Bohrmuster, Bolzenbefestigung mit Anbringung am Stiel oder per Dual Lock™-Schnellwechsler mit Bolzengreifer. Einschließlich Schrauben, Muttern und Schaufelbolzen.
 532-9063	<b>3-TONNEN-HALTERUNG, 40 MM (1,6"), KLEIN-MITTELGROSS</b> Für den Einsatz mit BH130 und BH160 und Hydraulikhämmern mit kleinem oder großem Bohrmuster und Bolzenbefestigung mit Anbringung am Stiel und 3-Tonnen-Gestänge.
 532-9088	<b>3-TONNEN-HYDRAULIKHAMMERLEITUNGEN</b> Für den Einsatz mit BH130 und BH160.
 532-9249	<b>KOMPAKTLADERHALTERUNG MIT BOLZENBEFESTIGUNG</b> Kompaktladerhalterung für den Einsatz mit den Hydraulikhämmern B4/B6/B8 und H55/H65 mit Bolzenbefestigung und flacher Oberseite. Erfordert Halterung 532-9275.
 532-9275	<b>3-5-TONNEN-HALTERUNG, MITTELGROSS-GROSS</b> Halterung mit mittelgroßem bis großem Bohrmuster. Für den Einsatz mit H55/H65 (flache Oberseite, Bolzenbefestigung).
269-7271	<b>HYDRAULIKHAMMERLEITUNGEN, KOMPAKTLADER</b> Für den Einsatz mit den Hydraulikhämmern H55/H65 (Bolzenbefestigung/flache Oberseite) und der Kompaktladerhalterung 532-9250, mittelgroß-groß. Kann nicht in Kombination mit Hydraulikhämmern Modell B verwendet werden.

## ÄLTERE HALTERUNGEN/MONTAGEGRUPPEN/LEITUNGEN

Ersatzteilnummer	Beschreibung
356–3241	<b>KOMPAKTLADERHALTERUNG</b> für Maschinen der Serie C und D.
249–1144	<b>2-TONNEN-KOMPAKTLADERMONTAGEGRUPPE</b> Einschließlich zwei Schaufelbolzen, vier Haltebolzen und vier Buchsen. Für den Einsatz bei Kompaktladern mit BH30/BH30W und Bolzenbefestigung H55E.
249–1145	<b>3-TONNEN-KOMPAKTLADERMONTAGEGRUPPE</b> Einschließlich zwei Schaufelbolzen, vier Haltebolzen und vier Buchsen. Für den Einsatz bei Kompaktladern mit BH160 und Bolzenbefestigung H55E/H65E.
270–8680	<b>BOLZENBEFESTIGUNG H55D/H55E, LEITUNGEN, 2-TONNEN-STANDARDSTIEL</b> Einschließlich Schlauchleitungen, Schnellwechsler und Steckverbinder. Für den Einsatz bei Kompaktladern mit BH30/BH30W und Bolzenbefestigung H55D/E.
270–8681	<b>BOLZENBEFESTIGUNG H55D/H65D, LEITUNGEN, 3-4-TONNEN-MINIBAGGER</b> Einschließlich Schlauchleitungen, Schnellwechsler und Steckverbinder. Für den Einsatz bei Kompaktladern mit BH150 oder BH160 und Bolzenbefestigung H55E/H65E.
316–0411	<b>MONTAGEGRUPPE H55D, 40 MM (1,6")</b> Einschließlich zwei Schaufelbolzen, vier Haltebolzen und vier Buchsen. Für den Einsatz bei Kompaktladern mit BH160 und Bolzenbefestigung H55D.
252–1211	<b>MONTAGEGRUPPE H65D, 40 MM (1,6")</b> Einschließlich zwei Schaufelbolzen, vier Haltebolzen und vier Buchsen. Für den Einsatz bei Kompaktladern mit BH160 und Bolzenbefestigung H65D.



## Lastarm

ist nützlich in Industrie, Bauwesen und Landwirtschaft und wird dort zum Transportieren und Verladen von Gütern und Maschinen eingesetzt.



Lastarm

### LASTARM

Gesamthöhe	mm (")	1473 (58)
Gesamtbreite	mm (")	1316 (52)
Eingefahrene Länge	mm (")	1016 (40)
Max. horizontale Reichweite	mm (")	2134 (84)
Max. Tragfähigkeit	kg (lb)	907 (2000)
Gewicht	kg (lb)	127 (280)
Ersatzteilnummer		216–8756

# KOMPAKTLADER UND KOMPAKTKETTENLADER ANBAUGERÄTE

**Mulcher** dienen zum produktiven Schneiden und Mulchen von Bewuchs und Unterholz in typischen Waldgebieten. Sie zerkleinern Schösslinge, Sträucher und Bäume zu Mulchmaterial und eignen sich daher bestens für die Umweltpflege, beispielsweise zum Herstellen von Brandschneisen. Weitere Einsatzgebiete: Rekultivierungsarbeiten, Entfernen von Laubwerk auf Baustellen, Zerkleinern von Baumschnitt und organischem Abfall für die Biomasseproduktion. Der Bite Limiter (Eindringbegrenzung) verhindert, dass der Mulcher blockiert, und das Meißelblatt erhöht die Lebensdauer und Servicefreundlichkeit.



**Mulcher**

## MULCHER

MODELL		HM112	HM115	HM215	HM316	HM416	HM418
Gesamtbreite	mm (")	1518 (60)	1758 (69)	1758 (69)	1882 (74)	1882 (74)	2122 (84)
Arbeitsbreite	mm (")	1240 (49)	1480 (58)	1480 (58)	1582 (62)	1488 (59)	1707 (67)
Gesamthöhe	mm (")	1281 (50)	1281 (50)	1281 (50)	1481 (58)	1481 (58)	1481 (58)
Gewicht	kg (lb)	763 (1682)	818 (1803)	818 (1803)	1342 (2959)	1343 (2961)	1450 (3197)
Erforderliche Hydraulik		STD-Durchfluss	STD-Durchfluss	HF	HF XPS	XHP/XE	XHP/XE
Ersatzteilnummer		475-2750*	475-2760*	475-2770**	475-2780**	475-2790***	475-2800***

\*Erfordert Umrüstungskabelstrang 377-1579 für Maschinen der Serien B/B2/C/C2 mit hohem Durchfluss sowie Turboschutzsatz und Schmutzabweiserpaket an der Maschine.

\*\*Erfordert Umrüstungskabelstrang 371-3725 für Maschinen der Serien B/B2/C/C2 mit hohem Durchfluss sowie Turboschutzsatz und Schmutzabweiserpaket an der Maschine.

\*\*\*Erfordert Umrüstung zu Schnellwechsler mit Schraubverbindung für 299D2 XHP, Serien mit Präfix HLM (siehe M0097141) und 299D3 XE, Serien mit Präfix XES/LB3 (siehe M0110695) sowie Turboschutzsatz und Schmutzabweiserpaket an der Maschine.

## MULCHER – BITE LIMITER

MODELL		HM316	HM416	HM418
Gesamtbreite	mm (")	1882 (74)	1882 (74)	2122 (84)
Arbeitsbreite	mm (")	1582 (62)	1582 (62)	1822 (72)
Gesamthöhe	mm (")	1480 (58)	1480 (58)	1480 (58)
Gewicht	kg (lb)	1385 (3053)	1370 (3020)	1504 (3316)
Erforderliche Hydraulik		HF XPS	XHP/XE	XHP/XE
Ersatzteilnummer		551-4680	551-4690	551-4700



**Mulcher – Bite Limiter**

## MULCHEROPTIONEN

Ersatzteilnummer	Beschreibung
231-2578	<b>SCHUTZ FÜR MANUELLE KUPPLUNG</b> Pro Maschine sind zwei Stück erforderlich, um die manuellen Hebel vor Schmutz und Schäden zu bewahren. Nicht kompatibel mit der Serie D.

## MULCHERZÄHNE\*

Ersatzteilnummer	Beschreibung	Modell (Menge)
475-2746	Umkehrmeißelzahn	HM112 (30), HM115 (36), HM215 (36)
504-6100	Meißelzahn mit Hartmetallspitze	HM112 (30), HM115 (36), HM215 (36)
475-2747	Zahn-Kit (Packung mit 10 Stück× 475-2746)	
482-1444	Einzelner Haltestift	HM112 (30), HM115 (36), HM215 (36)
475-2810	Standardkarbidzahn	HM316 (32), HM416 (32), HM418 (38)
475-2811	Rechtsseitiger Hartmetallschürfzug	HM316 (1), HM416 (1), HM418 (1)
475-2812	Linksseitiger Hartmetallschürfzug	HM316 (1), HM416 (1), HM418 (1)
475-2819	Zahn-Kit (Packung mit 10 Stück× 475-2810)	
475-2816	Schraubenset S/N MH500146 und niedriger	HM316 (34), HM416 (34), HM418 (38)
487-2141	Schraubenset S/N MH500147 und höher	HM316 (34), HM416 (34), HM418 (38)

\*Ersatzzähne nur über Ersatzteildienst/Antares erhältlich.

# KOMPAKTLADER UND KOMPAKTKETTENLADER ANBAUGERÄTE

## INDUSTRIEGREIFERRECHEN

Breite	mm (")	1829 (72)	2134 (84)
Länge	mm (")	1016 (40)	1016 (40)
Höhe	mm (")	838 (33)	838 (33)
Maulweite	mm (")	940 (37)	940 (37)
Gewicht	kg (lb)	485 (1070)	506 (1115)
Erforderliche Hydraulik		STD-Durchfluss	STD-Durchfluss
Ersatzteilnummer		286-9300	286-9301



Industriegreiferrechen

**Steinsammlerschaufeln** nutzen die auflockernde Wirkung der gehärteten Zähne, um den Boden zu krümeln, zu belüften, zu ebnen und zu verbessern. Gleichzeitig werden Steine und Trümmer im integrierten Sammelkasten gesammelt und können schnell abgeladen werden.



Steinsammlerschaufel

## STEINSAMMLERSCHAUFELN

MODELL		LR116	LR119
Arbeitsbreite	mm (")	1576 (62)	1883 (74)
Breite des Rechens	mm (")	1384 (55)	1665 (66)
Gesamtbreite	mm (")	1683 (66)	1990 (78)
Höhe	mm (")	989 (39)	989 (39)
Länge	mm (")	1620 (64)	1620 (64)
Gewicht	kg (lb)	595 (1312)	653 (1440)
Erforderliche Hydraulik		STD-Durchfluss	STD-Durchfluss
Ersatzteilnummer		224-9220	224-9221

## Bodenkultivierer

sind ideal für das Roden und Vorbereiten des Geländes. Damit lassen sich zahlreiche Arbeiten erledigen: Entfernen von altem Rasen, Jäten von Unkraut, Planieren/Einebnen/Rechen von Böden, Vorbereiten von Saatbetten.



Bodenkultivierer



## BODENKULTIVIERER

MODELL		PR118	PR118	PR121	PR121	PR123
Schwenken		Manuell	Hydraulisch	Manuell	Hydraulisch	Hydraulisch
Gesamtbreite	mm (")	2057 (81)	2057 (81)	2362 (93)	2362 (93)	2515 (99)
Rechenbreite bei max. Winkel	mm (")	1727 (68)	1727 (68)	2007 (79)	2007 (79)	2159 (85)
Gesamthöhe	mm (")	847 (33)	847 (33)	847 (33)	847 (33)	953 (38)
Gewicht	kg (lb)	408 (900)	427 (941)	465 (1025)	483 (1065)	606 (1336)
Erforderliche Hydraulik		STD-Durchfluss	STD-Durchfluss	STD-Durchfluss	STD-Durchfluss	STD-Durchfluss
Ersatzteilnummer		608-0655	608-0650	608-0665	608-0660	608-0670



## SCHROTTSCHERE

MODELL	S308	
Höhe	mm (")	667 (26)
Breite	mm (")	390 (15)
Länge	mm (")	1709 (67)
Maulweite	mm (")	240 (9)
Erforderliche Hydraulik	STD-Durchfluss	
Gewicht	kg (lb)	550 (1213)
Ersatzteilnummer	583-8100*	

\*Erfordert Steuerungs-Kit 441-6167 und Halterung 583-8150.

**Scheren von Cat** drehen sich um 360 Grad, lassen sich daher leicht neu positionieren und haben durch die gerade untere Backe eine besonders starke Schneidkraft.



**Abriß-/Verschrottungsschere**

## Kompaktladerhalterung



## KIT/HALTERUNG (ERFORDERLICH)

Ersatzteilnummer	Beschreibung
441-6167	<b>STEUERUNGSKIT FÜR KOMPAKTLADER S308</b> Ermöglicht das Wechseln zwischen 360-Grad-Drehung und Öffnen/Schließen der Schere. Einschließlich Hydraulikleitungen mit Schnellwechsler, Hydraulikventil zum Öffnen/Schließen und Drehen der Schere sowie 14-Pin-Kabelstrang zur Bedienung des Hydraulikventils.
583-8150	<b>KOMPAKTLADERHALTERUNG S308</b> Ermöglicht die Verwendung der Schere S308 mit dem Schnellwechsler eines Kompaktladers.



**Silofräse**

**Silofräsen** haben Zähne mit hoher Zugfestigkeit. Diese ziehen die Silage oder die Heulage auf vorhersehbare und wiederholbare Weise auseinander.



**Silofräsen**

## SILOFRÄSEN

MODELL	DFS118	DFS121	DFS124
Gesamtbreite mm (")	1841 (73)	2146 (85)	2451 (97)
Gesamthöhe mm (")	639 (25)	639 (25)	639 (25)
Gewicht kg (lb)	425 (937)	477 (1052)	503 (1109)
Erforderliche Hydraulik	STD-Durchfluss	STD-Durchfluss	STD-Durchfluss
Ersatzteilnummer	477-9900	479-8090	479-8110



**Baumstumpffräse**

## Baumstumpffräsen

sorgt für die perfekte Abstimmung von Drehzahl und Drehmoment des Fräsrads, sodass die Maschine bei den meisten Baumarten leichtes Spiel hat.



**Baumstumpffräsen**



## BAUMSTUMPFFRÄSEN

MODELL	SG16	SG36
Frästiefe (unter Standebene) mm (")	521 (21)	521 (21)
Frähöhe (über Standebene) mm (")	470 (19)	470 (19)
Gesamthöhe mm (")	730 (29)	813 (32)
Gesamtlänge mm (")	1737 (68)	1737 (68)
Gesamtbreite mm (")	1175 (46)	1175 (46)
Gewicht kg (lb)	379 (836)	400 (882)
Erforderliche Hydraulik	STD-Durchfluss	HF/HF XPS
Ersatzteilnummer	424-0461	424-0460

**Schneefräsen** werden zum Beseitigen von Schnee auf Straßen, Parkplätzen, Auffahrten und Bürgersteigen eingesetzt und sind zudem ideal für Räum- und Pflegearbeiten im Winter.



**Schneefräsen**

## SCHNEEFRÄSEN

MODELL		SR115	SR118	SR121	SR318	SR321	SR418	SR421
Einlassbreite	mm (")	1290 (51)	1614 (64)	1942 (77)	1614 (64)	1942 (77)	1614 (64)	1942 (77)
Fräshöhe	mm (")	867 (34)	867 (34)	867 (34)	867 (34)	867 (34)	867 (34)	867 (34)
Max. Wurfweite	m (')	12 (40)	12 (40)	12 (40)	12 (40)	12 (40)	12 (40)	12 (40)
Optimaler Hydraulikdruck	bar (psi)	230 (3336)	230 (3336)	230 (3336)	280 (4061)	280 (4061)	280 (4061)	280 (4061)
Gesamtbreite	mm (")	1572 (62)	1877 (74)	2181 (86)	1877 (74)	2181 (86)	1877 (74)	2181 (86)
Gesamthöhe	mm (")	1843 (73)	1843 (73)	1843 (73)	1843 (73)	1843 (73)	1843 (73)	1843 (73)
Gesamtlänge	mm (")	951 (37)	951 (37)	951 (37)	951 (37)	951 (37)	951 (37)	951 (37)
Gewicht	kg (lb)	463 (1021)	478 (1054)	501 (1105)	495 (1091)	518 (1142)	512 (1129)	535 (1180)
Erforderliche Hydraulik		STD-Durchfluss	STD-Durchfluss	STD-Durchfluss	HF XPS	HF XPS	XHP/XE	XHP/XE
Ersatzteilnummer		580-0607*	546-4485*	545-8977*	546-4509*	546-4504*	585-5465	585-5467

\*Erfordert Arbeitsgeräte-Kabelstrang und Linkshänder-Joystick mit vier Tasten, um die Drehung und den Winkel der Schurre zu steuern.



**Performance-Kit Schnee**

## PERFORMANCE-KIT (SCHNEE)

Ersatzteilnummer	Beschreibung
546-4522	Umfasst zwei Seitenmesser, eine teilweise Flügelrad-/ Lüfterabdeckung, ein Frontblech für die Schurre, eine Auskleidung für die Schurre (nicht aus Metall) und Befestigungsmaterialien.

**Schneepflüge** haben ein robustes Design, um den Schnee mit maximaler Effizienz und Leistung zu beseitigen.



**Schneepflüge**



## SCHNEEPFLÜGE

MODELL		1,8 m (6')	2,1 m (7')	2,4 m (8')	2,7 m (9')	3 m (10')
Breite	mm (")	1826 (72)	2134 (84)	2435 (96)	2743 (108)	3045 (120)
Gesamthöhe	mm (")	800 (32)	800 (32)	800 (32)	800 (32)	800 (32)
Scharhöhe	mm (")	797 (31)	797 (31)	797 (31)	797 (31)	797 (31)
Länge	mm (")	1247 (49)	1247 (49)	1247 (49)	1247 (49)	1247 (49)
Gewicht	kg (lb)	450 (992)	477 (1052)	502 (1107)	527 (1162)	552 (1217)
Erforderliche Hydraulik		STD-Durchfluss	STD-Durchfluss	STD-Durchfluss	STD-Durchfluss	STD-Durchfluss
Ersatzteilnummer		481-3666	481-3667	481-3668	481-3669	481-3670



**Verstellbare V-Pflüge**

## VERSTELLBARE V-PFLÜGE

MODELL		1,5 m (5')	2,1 m (7')
Breite S-Schild	mm (")	1524 (60)	2134 (84)
Länge	mm (")	1320 (52)	1320 (52)
Gesamthöhe	mm (")	826 (33)	826 (33)
Gewicht	kg (lb)	290 (639)	426 (939)
Erforderliche Hydraulik		STD-Durchfluss	STD-Durchfluss
Ersatzteilnummer		542-7309	542-7310



**Schneeflügel**

## SCHNEEFLÜGEL

MODELL		2,4 m (8')	2,8 m (9')
Arbeitsbreite – mit geöffneten Flügeln	mm (")	4106 (162)	4411 (174)
Arbeitsbreite – mit geschlossenen Flügeln	mm (")	2451 (97)	2756 (109)
Gesamthöhe	mm (")	915 (36)	915 (36)
Länge	mm (")	1705 (67)	1705 (67)
Gewicht	kg (lb)	867 (1911)	885 (1951)
Flügelrotation		180°	180°
Schwenken – Links/Rechts		35°	35°
Erforderliche Hydraulik		STD-Durchfluss	STD-Durchfluss
Ersatzteilnummer		608-7779*	608-7780*

\*Erfordert Arbeitsgeräte-Kabelstrang und Joystick Deluxe LH mit vier Tasten.



**Gerade Schneeschieber** sind darauf ausgelegt, mit einem Schildkörper mit Profil den Schnee zu rollen und zu komprimieren und dadurch die bewegte Schneemenge zu maximieren. Die optimierte Boxenstütze sorgt dafür, dass der Schnee nicht anhaftet, und ein serienmäßiges Federklappensystem schützt die Maschine und das Werkzeug vor verborgenen Hindernissen.



**Gerader Schneeschieber**

### SCHNEESCHIEBER

MODELL		2,44 m (8')	2,44 m (8')	2,44 m (8')	3,05 m (10')	3,05 m (10')
Arbeitsbreite	mm (")	2438 (96)	2438 (96)	2438 (96)	3048 (120)	3048 (120)
Gesamtbreite	mm (")	2553 (101)	2553 (101)	2553 (101)	3162 (124)	3162 (124)
Federklappenhöhe	mm (")	—	119 (4,7)	119 (4,7)	—	119 (4,7)
Gesamthöhe	mm (")	914 (36)	994 (39)	994 (39)	914 (36)	994 (39)
Länge	mm (")	1109 (44)	1143 (45)	1143 (45)	1109 (44)	1143 (45)
Gewicht	kg (lb)	353 (778)	470 (1036)	491 (1083)	393 (866)	523 (1153)
Federklappentyp		Gummi	Gummi	Stahl	Gummi	Gummi
Schneidmesser		—	489–3913	489–3921	—	482–1496
Federklappe		Nein	Ja	Ja	Nein	Ja
Ersatzteilnummer		509–3705	479–8115	479–8120	509–3706	479–8086

### SCHNEESCHIEBER (FORTSETZUNG)

MODELL		3,05 m (10')	3,66 m (12')	3,66 m (12')	3,66 m (12')
Arbeitsbreite	mm (")	3048 (120)	3658 (144)	3658 (144)	3658 (144)
Gesamtbreite	mm (")	3162 (124)	3772 (149)	3772 (149)	3772 (149)
Federklappenhöhe	mm (")	119 (4,7)	—	119 (4,7)	119 (4,7)
Gesamthöhe	mm (")	994 (39)	914 (36)	994 (39)	994 (39)
Länge	mm (")	1143 (45)	1109 (44)	1143 (45)	1143 (45)
Gewicht	kg (lb)	545 (1202)	432 (952)	611 (1347)	636 (1402)
Federklappentyp		Stahl	Gummi	Gummi	Stahl
Schneidmesser		482–7668	—	489–3929	489–3927
Federklappe		Ja	Nein	Ja	Ja
Ersatzteilnummer		479–8096	509–3707	479–8089	479–8099

## SCHNEESCHIEBER-RÜCKZIEHKANTEN

MODELL	2,5 m (8')	3,1 m (10')	3,7 m (12')
Stahlleiste	481-3680	481-3686	481-3689
Gummikante	481-3675	481-3676	481-3679



Rückziehkanten



**Bodenfräsen** brechen und krümeln den Boden, mischen Kompost oder andere Güter ein, ebnen den Boden und sorgen für ein stabiles Bodengefüge für die Feinplanung.



**Bodenfräse**

<b>BODENFRÄSEN</b>			
<b>MODELL</b>		<b>LT114</b>	<b>LT118</b>
Arbeitsbreite	mm (")	1354 (53)	1848 (73)
Arbeitstiefe	mm (")	152 (6)	152 (6)
Gesamtbreite	mm (")	1789 (70)	2272 (89)
Länge	mm (")	956 (38)	956 (38)
Höhe	mm (")	755 (30)	755 (30)
Gewicht	kg (lb)	340 (750)	420 (926)
Erforderliche Hydraulik		STD-Durchfluss	STD-Durchfluss
Ersatzteilnummer		219-7165	219-0426



**Grabenfräser** werden vor dem Verlegen von Elektro-, Telefon- und Kabelleitungen sowie von Wasser- und Gasrohren zum Ausfräsen schmaler, gerader Gräben verwendet.



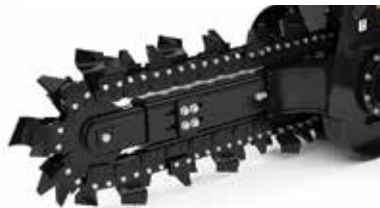
## GRABENFRÄSER

MODELL		T109	T109	T109
Seitenverschiebung		Manuell	Hydraulisch	Manuell
Schnittbreite	mm (")	152 (6)	152 (6)	203 (8)
Gesamtbreite	mm (")	1426 (56)	1426 (56)	1426 (56)
Gesamtlänge	mm (")	2348 (92)	2348 (92)	2348 (92)
Gesamthöhe	mm (")	786 (31)	786 (31)	786 (31)
Seitenverschiebung	mm (")	419 (17)	419 (17)	419 (17)
Länge des Standardauslegers	mm (")	914 (36)	914 (36)	914 (36)
Gewicht*	kg (lb)	459 (1012)	488 (1076)	466 (1028)
Erforderliche Hydraulik		STD-Durchfluss	STD-Durchfluss	STD-Durchfluss
Mit Kette				
Standard*		261-4806	261-4859	261-8557
Combo		261-8559	261-8560	—
RockFrost		261-8561	261-8562	—
Terminator		261-8563	261-8564	—

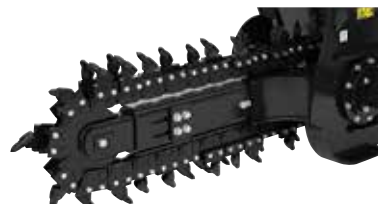
\*Gewicht mit Standardkette



Standard



Combo



Rockfrost



Terminator

# KOMPAKTLADER UND KOMPAKTKETTENLADER

## ANBAUGERÄTE

### GRABENFRÄSER (FORTSETZUNG)

MODELL		T109	T112	T112	T112	T315	T315
Seitenverschiebung		Hydraulisch	Manuell	Hydraulisch	Hydraulisch	Hydraulisch	Hydraulisch
Schnittbreite	mm (")	203 (8)	152 (6)	152 (6)	203 (8)	152 (6)	203 (8)
Gesamtbreite	mm (")	1426 (56)	1901 (75)	1901 (75)	1901 (75)	1901 (75)	1901 (75)
Gesamtlänge	mm (")	2348 (92)	2705 (107)	2705 (107)	2705 (107)	3010 (119)	3010 (119)
Gesamthöhe	mm (")	786 (31)	786 (31)	786 (31)	786 (31)	786 (31)	786 (31)
Seitenverschiebung	mm (")	419 (17)	559 (22)	559 (22)	559 (22)	559 (22)	559 (22)
Länge des Standardauslegers	mm (")	914 (36)	1219 (48)	1219 (48)	1219 (48)	1524 (60)	1524 (60)
Gewicht*	kg (lb)	495 (1092)	488 (1076)	509 (1121)	538 (1186)	550 (1212)	584 (1287)
Erforderliche Hydraulik		STD-Durchfluss	STD-Durchfluss	STD-Durchfluss	STD-Durchfluss	HF XPS	HF XPS
Mit Kette							
Standard*		261–8558	233–2346	241–4252	241–4253	424–0471	424–0472
Combo		—	233–2350	241–4254	—	424–0473	—
RockFrost		—	241–4251	241–4255	—	—	—
Terminator		—	—	—	—	—	—

\*Gewicht mit Standardkette

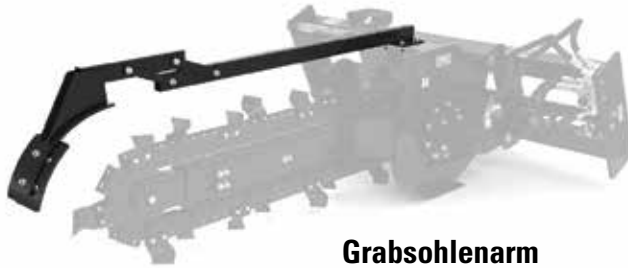
### NUR GRABENFRÄSERKETTEN

MODELL	T109	T109	T109	T109	T112	T112
	152 mm (6")	203 mm (8")	254 mm (10")	305 mm (12")	152 mm (6")	203 mm (8")
Standard	259–0312	258–8644	263–3431	263–3430	189–5956	222–7916
Combo	261–4860	—	—	—	222–7742	—
Rockfrost	261–4805	—	—	—	222–7743	—
Terminator	243–6349	—	—	—	262–7624	—
Combo-Hartmetall	—	—	—	—	—	208–2694
Combo-Konisch	—	—	—	—	208–2690	208–2693

### NUR GRABENFRÄSERKETTEN (FORTSETZUNG)

MODELL	T112	T315	T315	T315
	254 mm (10")	152 mm (6")	203 mm (8")	254 mm (10")
Standard	208–2678	189–5957	222–8523	208–2679
Combo	—	222–7747	—	—
Rockfrost	—	208–2697	—	—
Terminator	—	262–7623	—	—
Combo-Hartmetall	—	—	208–2699	—
Combo-Konisch	—	208–2695	208–2698	—

**Der optionale Schollenbrecher mit Kufe** sorgt im Gefolge der Kettenzähne für einen glatten Boden im Graben und garantiert Präzision beim Auswerfen des ausgehobenen Schmutzes.



**GRABSOHLENARME FÜR GRABENFRÄSER**

MODELL	T109	T112	T315
Teilenummer	264-5714	264-7601	264-7602

**KUFEN FÜR GRABSOHLENARM**

Bodenplatte	152 mm/202 mm (6"/8")	254 mm/305 mm (10"/12")
Teilenummer	264-7597	264-7598

# KOMPAKTLADER UND KOMPAKTKETTENLADER ANBAUGERÄTE

## FUGENFRÄSEN

MODELL		SW345-80	SW345-130	SW360-80	SW360-100	SW360-130	SW360-160	SW360-200
Gesamtbreite	mm (")	1655 (65)	1655 (65)	1655 (65)	1655 (65)	1655 (65)	1655 (65)	1655 (65)
Fräsradbreite	mm (")	80 (3)	130 (5)	80 (3)	100 (4)	130 (5)	160 (6)	200 (8)
Gesamthöhe	mm (")	1455 (57)	1455 (57)	1765 (69)	1765 (69)	1765 (69)	1765 (69)	1765 (69)
Länge	mm (")	2165 (85)	2165 (85)	2417 (95)	2417 (95)	2417 (95)	2417 (95)	2417 (95)
Gewicht	kg (lb)	1126 (2482)	1016 (2240)	1440 (3175)	1335 (2943)	1365 (3009)	1315 (2899)	1325 (2921)
Maximale Frästiefe	mm (")	450 (18)	450 (18)	600 (24)	600 (24)	600 (24)	600 (24)	600 (24)
Erforderliche Hydraulik		HF XPS	HF XPS	HF XPS	HF XPS	HF XPS	HF XPS	HF XPS
Grabenräumvorrichtung		Nein	Ja	Nein	Ja	Ja	Ja	Ja
Ersatzteilnummer		529-5880	529-5867	529-5860	529-5868	529-5869	529-5861	529-5862

## FUGENFRÄSEN (FORTSETZUNG)

MODELL		SW380	SW460-80	SW460-160	SW460-200	SW480
Gesamtbreite	mm (")	1655 (65)	1655 (65)	1655 (65)	1655 (65)	1655 (65)
Fräsradbreite	mm (")	250 (10)	80 (3)	160 (6)	200 (8)	250 (10)
Gesamthöhe	mm (")	1860 (73)	1765 (69)	1765 (69)	1765 (69)	1860 (73)
Länge	mm (")	2600 (102)	2417 (95)	2417 (95)	2417 (95)	2600 (102)
Gewicht	kg (lb)	1450 (3197)	1440 (3175)	1315 (2899)	1325 (2921)	1450 (3197)
Maximale Frästiefe	mm (")	800 (32)	600 (24)	600 (24)	600 (24)	800 (32)
Erforderliche Hydraulik		HF XPS	XHP/XE	XHP/XE	XHP/XE	XHP/XE
Grabenräumvorrichtung		Nein	Nein	Ja	Ja	Nein
Ersatzteilnummer		529-5890	529-5863	529-5864	529-5865	529-5891



Fugenfräse

## WASSERBERIESELUNGSANLAGEN FÜR FUGENFRÄSEN

Ersatzteilnummer	Beschreibung
591-0708	<b>WASSERBERIESELUNGSANLAGE SW345/360</b> Umfasst vier Sprinklerköpfe, Schläuche, eine Schnellkupplung für Wasserleitungen und Montage-Hardware. Erfordert Befestigung des Wasserbehälters an der Fahrerkabine.
591-0709	<b>WASSERBERIESELUNGSANLAGE SW380/480</b> Umfasst vier Sprinklerköpfe, Schläuche, eine Schnellkupplung für Wasserleitungen und Montage-Hardware. Erfordert Befestigung des Wasserbehälters an der Fahrerkabine.

## FUGENFRÄSAUFSÄTZE\*

Ersatzteilnummer	Beschreibung
222-7571	Universalmeißel
227-7340	Betonrundschaftmeißel
375-7681	HD-Betonrundschaftmeißel
316-2326	HD-Asphaltrundschaftmeißel
226-9308	Blockhalterung für Meißel
104-8591	Stanzer (zum Abnehmen der Aufsätze)
8T-4474	Abzieher (zum Abnehmen der Aufsätze)

\*Von jedem Aufsatz sollten mindestens 100 Stück vorrätig sein.

## UMRÜSTSÄTZE

Ersatzteilnummer	Beschreibung
379-0420	<b>UMRÜSTSATZ FÜR KALT- und FUGENFRÄSEN</b> Dieses Kit rüstet Kalt- und Fugenfräsen, die für 5 Leitungen konfiguriert sind, für den wahlweisen Anschluss von 3 oder 5 Leitungen um.
382-6180	<b>UMRÜSTSATZ FÜR MULCHER – 3 LEITUNGEN</b> Dieses Kit konfiguriert ältere Mulcher vom Typ HM312 und HM315, die nur einen Anschluss für 5 Leitungen und 8 Pins haben, für den Anschluss von 3 Leitungen mit 14 Pins.
382-6170	<b>UMRÜSTSATZ FÜR BAUMSTUMPFFRÄSE SG18B – 3 LEITUNGEN</b> Mit diesem Kit lassen sich Baumstumpffräsen SG18B mit hohem Durchfluss, die derzeit mit einem Anschluss für 5 Leitungen und 8 Pins ausgestattet sind, für den Betrieb auf Kompaktladern mit Anschlüssen für 3 Leitungen und 14 Pins konfigurieren.
375-6445*	<b>UMRÜSTKABELSTRANG, 8-ZU-14-PIN</b> Über diesen Kabelstrang lassen sich Anbaugeräte von Cat mit einem 8-Pin-Kabelstrang an Maschinen von Cat anschließen, die einen Arbeitsgeräte-Kabelstrang mit 14 Pins haben.
377-1579	<b>UMRÜSTKABELSTRANG, 14-ZU-8-PIN</b> Über diesen Kabelstrang lassen sich Anbaugeräte von Cat mit einem 14-Pin-Kabelstrang an Maschinen von Cat anschließen, die einen Arbeitsgeräte-Kabelstrang mit 8 Pins haben.
371-3725	<b>UMRÜSTSATZ – UMRÜSTEN VON ARBEITSGERÄTEN AUF 5 LEITUNGEN</b> Mit diesem Kit lassen sich neue Kalt- und Fugenfräsen, die über einen Anschluss für 3 Leitungen und 14 Pins verfügen, an einen Kabelstrang mit 5 Leitungen und/oder 8 Pins anschließen. Für den Einsatz bei älteren Maschinen.
509-2817**	<b>UMRÜSTKABELSTRANG – 1-5-FUNKTION-ZU-14-PIN</b> Über diesen Kabelstrang lassen sich Anbaugeräte von Cat mit Maschinen anderer Anbieter kombinieren, die elektrische Steckverbindungen mit 14 Pins haben. Der Kabelstrang wird in den seitlichen 14-Pin-Anschluss der Maschine gesteckt und die losen Kabel am anderen Ende können passend für die verwendeten Anbaugeräte konfiguriert werden.
520-3445	<b>UMRÜSTKABELSTRANG – 2-PIN-DELPHI</b> Dieser Kabelstrang rüstet elektrische Delphi-Steckverbindungen so um, dass sie kompatibel mit den an Kabelsträngen von Cat verwendeten Deutsch-Steckverbindern sind.

\*Anmerkung: Der elektrische Überbrückungsstecker 377-5466 HF XPS mit 14 Pins ist nur über den Ersatzteildienst erhältlich.

\*\*Erfordert Anschluss 344-6145 (14-Pin-Kabelstrang, nicht im Lieferumfang enthalten).

## REGELUNGSSATZ FÜR VORFÜHRUNGSZWECKE

Ersatzteilnummer	Beschreibung
296-0582	<b>STEUERUNGSKABELSTRANG-SET FÜR VORFÜHRUNGSZWECKE</b> Ermöglicht es Cat-Händlern, elektronisch gesteuerte Arbeitsgeräte schnell und einfach an Maschinen der Reihen B/B2/B3 mit Standarddurchfluss/C/C2 vorzuführen, die nicht mit einer elektrischen Arbeitsgerätesteuerung ausgestattet sind.
423-8296	<b>STEUERUNGSKABELSTRANG-SET FÜR VORFÜHRUNGSZWECKE</b> Ermöglicht es Cat-Händlern, elektronisch gesteuerte Arbeitsgeräte schnell und einfach an Maschinen der Serien B3 mit hohem Durchfluss bzw. D vorzuführen, die nicht mit einer elektrischen Arbeitsgerätesteuerung ausgestattet sind.



AGXQ3015-01 (03-2022)  
Ersetzt AGXQ3015-00  
(Global)

