

352

HYDRAULIKBAGGER



Motorleistung	330 kW (443 hp)
Einsatzgewicht (Unterwagen ohne Spurverstellung)	50.500 kg (111.300 lb)
Einsatzgewicht (Unterwagen mit Spurverstellung)	51.500 kg (113.500 lb)

Der Cat[®]-Motor C13B erfüllt die Emissionsnormen EPA Tier 4 (USA) und Stufe V (EU).



BAGGER DER NÄCHSTEN GENERATION

Cat®-Bagger der nächsten Generation sind ausgelegt für:

- + OPTIMALE LEISTUNG
- + VERBESSERTER KOMFORT
- + HOHER LANGLEBIGKEIT

Cat-Bagger der nächsten Generation kurbeln Ihr Geschäft an, indem Sie Ihnen neue Möglichkeiten eröffnen, ein Maximum an Arbeit mit einem Minimum an Kosten zu erzielen, sodass Sie am Ende viel Geld sparen.



CAT® 352

LEGT DIE MESSLATTE HÖHER

Der **Cat 352** bietet Ihnen Höchstleistung und Langlebigkeit, um jeden großen Auftrag zu erledigen. Ein höheres Kontergewicht als das des Vorgängermodells sorgt dafür, dass der Bagger stabiler und produktiver mit größeren Arbeitsgeräten ist. Lange Wartungsintervalle und ein niedriger Kraftstoffverbrauch unterstützen Sie dabei, Ihre Kosten zu senken – ohne Leistungseinbußen.



HÖHERE PRODUKTIVITÄT

Höchstleistung, schwereres Kontergewicht und größere Anbaugeräte helfen Ihnen dabei, höhere Erträge zu erzielen.

NIEDRIGE VORHALTE- UND BETRIEBSKOSTEN

Branchenführende Kraftstoffeffizienz und Kraftstoff, Öl und Luftfilter mit langer Haltbarkeit helfen Ihnen Ihre Kosten zu senken.

HOHE LANGLEBIGKEIT

Bewährte Motor-, HD-Bauweisen und zuverlässige Hydraulik bieten Ihnen mehr Langlebigkeit, um große Aufträge zu erledigen.

CAT-MASCHINENMANAGEMENT

OHNE DUNKELZIFFERN

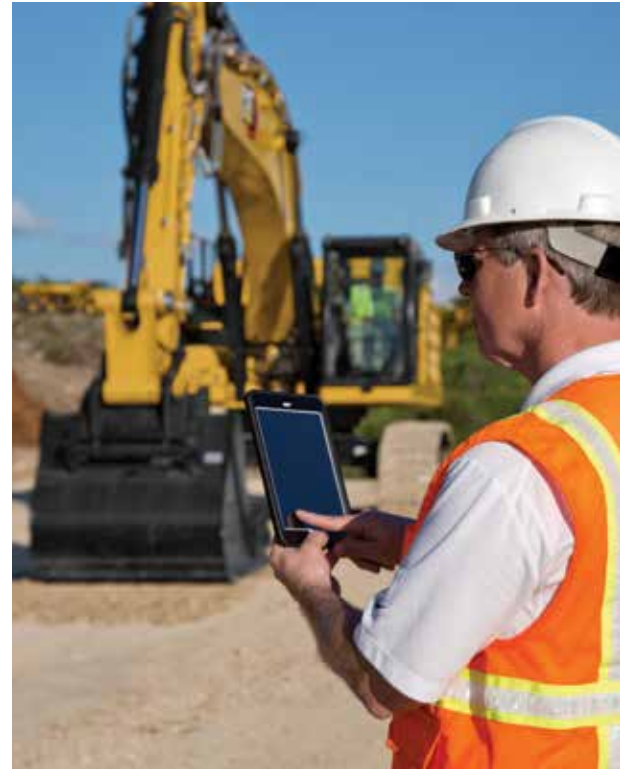
Das Cat-Maschinenmanagement erleichtert das Management Ihrer Baustellen, indem die von Ihrer Ausrüstung, Ihren Materialien und Ihrem Personal erstellten Daten erfasst und Ihnen in anpassbaren Formaten bereitgestellt werden.

PRODUCT LINK™

Product Link™ erfasst Maschinen- und Ausrüstungsdaten automatisch und genau – unabhängig von Typ und Marke. Informationen wie Standort, Betriebsstunden, Kraftstoffverbrauch, Produktivität, Leerlaufzeit, Wartungsbenachrichtigungen, Diagnosecodes und Maschinenzustand können online über Web- und Mobilanwendungen eingesehen werden.

VISIONLINK®

Rufen Sie mit VisionLink® jederzeit und überall Informationen auf – und nutzen Sie die Funktion, um fundierte Entscheidungen zu treffen, mit denen Sie die Produktivität steigern, die Kosten senken, die Wartung vereinfachen und die allgemeine Sicherheit auf der Baustelle erhöhen. Mit unterschiedlichen Abbonnementoptionen ist Ihnen Ihr Cat-Händler dabei behilflich, exakt das zu konfigurieren, was Sie benötigen, um Ihre Maschinenflotte zu verbinden und Ihr Unternehmen zu verwalten, ohne für zusätzliche Extras bezahlen zu müssen, die Sie nicht benötigen. Abonnements sind mit Anbindung über Mobilfunk oder Satellit (oder beiden) verfügbar.



Remotedienste nutzen Technologie zur Steigerung der Effizienz am Einsatzort.

Fehlersuche per Fernzugriff ermöglicht Ihrem Cat-Händler die Durchführung von Diagnoseprüfungen auf Ihrer vernetzten Maschine, mit denen sich mögliche Probleme während des Maschinenbetriebs ermitteln lassen. Die Fehlersuche per Fernzugriff stellt sicher, dass der Techniker schon beim ersten Besuch die passenden Teile und Werkzeuge mitbringt. Dadurch sparen Sie Zeit und Geld, weil keine zusätzlichen Fahrten erforderlich sind.

Software-Updates per Fernzugriff machen es möglich, die Bordsoftware zu aktualisieren, ohne dass ein Techniker anwesend ist, und können die Zeit, die für die Aktualisierung erforderlich ist, um bis zu 50 % verkürzen. Sie stoßen die Aktualisierung zu einem passenden Zeitpunkt an, um die Gesamteffizienz des Betriebs zu erhöhen.





AUFTRAGSAB- WICKLUNG SCHNELLER UND BESSER

Die einfach zu verwendende Cat-Technologie ermöglicht es erfahrenen sowie weniger erfahrenen Bedienern, schneller und besser abzutragen und zu verfüllen sowie genauere Nutzlasten zu erzielen. Das Ergebnis ist eine gesteigerte Produktivität bei geringeren Kosten.

CAT GRADE MIT 2D

Stellen Sie Ihre Ziele am Monitor ein und tragen Sie ab und bauen Sie ein je nach Spezifikationen, ohne dafür eine Höhenprüfung zu benötigen. Programmieren Sie bis zu vier Tiefen- und Neigungsabstände, um Ihr Soll noch schneller zu erreichen. Das spart Zeit am Einsatzort.

CAT GRADE CONTROL MIT ASSISTENZSYSTEM

Automatisierte Ausleger-, Stiel- und Löffelbewegungen liefern genauere Abtragungen bei geringerem Aufwand. Stellen Sie Tiefen- und Neigungsziele einfach am Monitor ein, und aktivieren Sie den Aushub mit Einhebelsteuerung.

CAT PAYLOAD

Mit Cat Payload können Sie präzise Gewichtsvorgaben einhalten und die Fahrereffizienz steigern. Nehmen Sie das Material auf, um noch vor dem Schwenken eine Gewichtsschätzung in Echtzeit zu erhalten. Die automatisierte Überwachung unterstützt Sie bei der Verwaltung der Produktion und reduziert die Kosten. Über den USB-Anschluss am Monitor können Sie die Daten für Zeiträume von einzelnen Schichten bis hin zu 30 Tagen ganz einfach herunterladen und Ihren Fortschritt ohne Internetverbindung oder VisionLink-Abonnement managen.

VERFÜGBARE UPGRADES

Cat Grade mit Advanced 2D und Cat Grade mit 3D steigern die Produktivität und damit Ihr Gewinnpotenzial. Cat Grade mit Advanced 2D bietet Funktionen zur Planung direkt vor Ort sowie einen hochauflösenden Touchscreen-Monitor. Cat Grade mit 3D bietet die Wahl zwischen einem globalen Navigationssatellitensystem (GNSS) mit einer Antenne für verbesserte Steuerung oder einem GNSS mit zwei Antennen für maximale Planiereffizienz.

Alle Cat Grade-Systeme sind kompatibel mit Funkgeräten und Basisstationen von Trimble, Topcon und Leica. Sie haben bereits in Grade-Infrastruktur investiert? Sie können Grade-Systeme von Trimble, Topcon und Leica in der Maschine einbauen.

CAT LIFT ASSIST

Berechnen Sie die tatsächlich angehobene Last schnell im Vergleich zur Nennlast, die der Bagger zu heben in der Lage ist. Visuelle und akustische Warnungen zeigen Ihnen, ob Sie sich innerhalb des sicheren Arbeitsbereichs befinden oder entsprechende Schritte einleiten müssen, um ein Umkippen der Maschine zu verhindern.

TURBO-FÜLLAUTOMATIK

Hartes Material bereitet Probleme? Die automatische Grabverstärkung steigert die Leistung bei Bedarf automatisch um 8 %, damit der Löffel besser eindringt, Taktzeiten verkürzt und Nutzlasten erhöht werden.

AUTO HEAVY LIFT

Kurzeitig mehr Hubkraft? Durch Zuschalten von Auto Heavy Lift können Sie jederzeit und so lange wie nötig die Leistung um 8 % steigern.



SICHERHEITSEINRICHTUNGEN

SICH VON DER KONKURRENZ ABHEBEN

BEIM DESIGN DES CAT 352 STEHT IHRE SICHERHEIT IM VORDERGRUND.

DIE WICHTIGSTEN SICHERHEITSVORTEILE

- + Handläufe, Handgriffe, geriffelte Stufen und rutschhemmende Trittbleche schützen vor Ausrutschen und Stolpern.
- + Zusätzlich zum Fahralarm warnt der Schwenkalarm Personen, wenn Sie eine Drehung vom Graben zum Lagerort und zurück vornehmen.
- + Schmale Pfeiler der Fahrerkabine und große Fenster verbessern die Sicht. Darüber hinaus bietet die Rückfahrkamera sogar eine noch bessere Sicht.
- + Eine Fahrtrichtungsanzeige informiert Sie vor dem Ausführen von Bewegungen über die Aktivierungsrichtung der Fahrhebel.
- + Mit einer optionalen Inspektionsbeleuchtung können Motor, Pumpe, Batterie und Kühlzonen beleuchtet werden.
- + Geben Sie Ihren PIN-Code ein oder verwenden Sie den optionalen Bluetooth®-Schlüsselanhänger, um den Start per Drucktaste zu aktivieren.





SCHÜTZEN SIE SICH UND ANDERE



E-WALL SWING



E-WALL FORWARD



E-WALL CAB PROTECTION



E-WALL CEILING



E-WALL FLOOR

E-FENCE-TECHNOLOGIE

Die Funktion e-Fence (Begrenzung des Schwenkbereichs) stoppt die Baggerbewegung automatisch an den Grenzen, die Sie auf dem Monitor für den gesamten Arbeitsbereich festlegen: über, unter, neben und vor der Maschine. e-Fence schützt die Ausrüstung vor Beschädigungen und hilft, Geldbußen zu vermeiden, die bei Verstößen gegen Bebauungsplanvorgaben oder Schäden an Ver- und Entsorgungsleitungen anfallen können. Außerdem ermüden Fahrer bei der Nutzung automatischer Grenzen nicht so schnell, denn auch zu weites Schwenken und Graben werden begrenzt.

CAT COMMAND-FERNSTEUERUNG

Profitieren Sie mit Cat Command für Ihre Flotte von einer höheren Sicherheit auf der Baustelle. Das Fernsteuerungssystem enthält alles, was Sie für die Bedienung außerhalb der Fahrerkabine benötigen. Die Command-Konsole ermöglicht das Arbeiten aus sicherer Entfernung auf der Baustelle. Mit der Command Station können Sie praktisch überall arbeiten.



DIE FAHRERKABINE MACHT SCHWERE ARBEIT LEICHT

Standorte, an denen Bagger typischerweise eingesetzt werden, sind unwegsam und fordernd. Deshalb ist es wichtig, dass die 352-Fahrerkabine den Bediener so sehr wie möglich vor Ermüdung, Stress, Geräuschen und Temperaturen bei der Arbeit schützt.

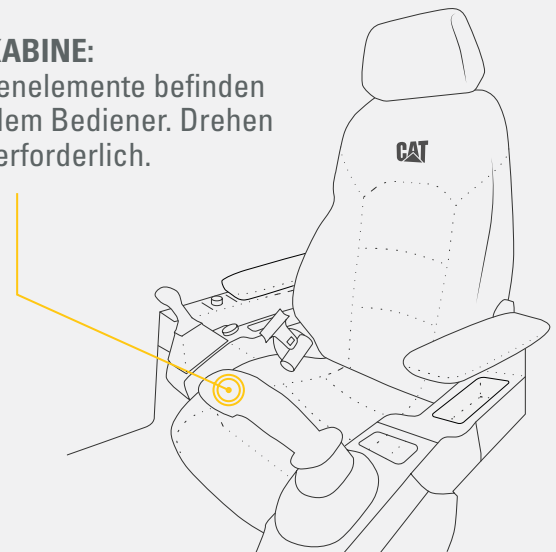


WIR STÄRKEN IHNEN DEN RÜCKEN.

RÜCKENSCHMERZEN GEHÖREN ZU DEN HÄUFIGSTEN GRÜNDEN FÜR ARBEITSAUSFÄLLE.*

FAHRERKABINE:

Alle Bedienelemente befinden sich vor dem Bediener. Drehen ist kaum erforderlich.



ANNAHME: 1 DREHUNG PRO STUNDE
1 DREHUNG × 8 ARBEITSSTUNDEN = 8 DREHUNGEN PRO TAG
8 DREHUNGEN × 5 ARBEITSTAGE DIE WOCHE =
40 DREHUNGEN PRO WOCHE
40 DREHUNGEN × 52 WOCHEN IM JAHR = **2080 DREHUNGEN PRO JAHR**

*QUELLE: [HTTPS://WWW.NINDS.NIH.GOV/DISORDERS/PATIENT-CAREGIVER-EDUCATION/FACT-SHEETS/LOW-BACK-PAIN-FACT-SHEET](https://www.ninds.nih.gov/disorders/patient-caregiver-education/fact-sheets/low-back-pain-fact-sheet)

SITZ UND JOYSTICK-KONSOLE REDUZIEREN ERMÜDUNG

Komfort und Effizienz der Bewegung sorgen für Produktivität und Wachsamkeit der Bediener die ganze Schicht lang. Der standardmäßige Sitz ist breit und für Bediener jeder Größe einstellbar. Die Deluxe-Fahrerkabine bietet einen beheizten Sitz und eine hochklappbare linke Konsole für einfaches Ein- und Aussteigen. Die Premium-Fahrerkabine bietet einen beheizten und belüfteten Sitz für Komfort das ganze Jahr über.



TOUCHSCREEN-MONITOR

Die meisten Maschineneinstellungen können am hochauflösenden Touchscreen-Monitor vorgenommen werden. Die Bedienoberfläche steht in zahlreichen Sprachen zur Verfügung. Der Bildschirm ist bequem vom Fahrersitz aus erreichbar – ohne sich verbiegen oder drehen zu müssen.

SMART-MODUS

Der Smart-Modus (eine der drei Leistungsmoduseinstellungen) stellt die Motor- und Hydraulikleistung automatisch für die höchste Kraftstoffeffizienz ein. Dadurch wird weniger Leistung für Aufgaben wie Schwingen benötigt und es kann mehr Leistung für das Graben eingesetzt werden.

ANPASSBARE JOYSTICKS

Dank der Cat-Joystick-Lenkung ist das Manövrieren des Baggers noch einfacher. Ein Knopfdruck genügt zum Fahren und Lenken mit nur einer Hand anstatt der Hebelbedienung mit zwei Händen oder der Pedalbedienung mit den Füßen. Die Joystick-Funktionen können über den Monitor angepasst werden und die Präferenzen werden mit Ihrer Bediener-ID gespeichert. Mit einem Zusatzrelais können Sie ein CB-Funkgerät, eine Rundumleuchte und sogar ein Bewässerungssystem zur Staubunterdrückung ein- oder ausschalten, ohne die Hände von den Joysticks zu nehmen.

SCHLÜSSELLOSER START AUF KNOPFD RUCK

Der 352 besitzt eine schlüssellose Drucktaste für den Motorstart. Diese kann nur mit der passenden Fahrerkennung und einem Code aktiviert werden, um die Maschinennutzung auf einen ausgewählten Personenkreis zu beschränken und zu erfassen. Die Codes können manuell über einen optionalen Bluetooth-Schlüsselanhänger eingegeben werden.

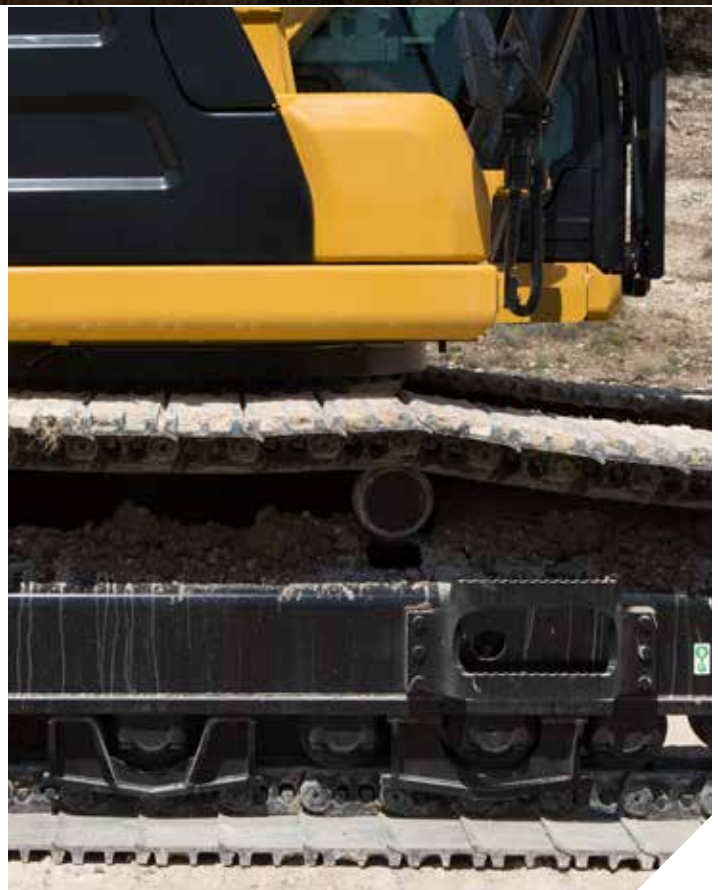


ZUVERLÄSSIG MIT HOHER LANGLEBIGKEIT

Der 352 ist mit mehreren Verstärkungen ausgerüstet, um die Zuverlässigkeit und Langlebigkeit zu verbessern:

- + Verstärkter Kran
- + Verstärkter Schwenkrahmen
- + Verstärkter Kontergewichtsträger
- + Verstärkte Seitenantriebe
- + Tiefe Induktionskettenbolzen
- + HD-Unterboden-Schutzvorrichtung
- + HD-Schutzbleche für den Fahrmotor

Zusammen sorgen Sie für mehr Stärke und Stabilität, damit Sie mit größeren Anbaugeräten für maximale Produktivität arbeiten können.





SCHNELLE WARTUNG

VEREINFACHTE WARTUNG

Mit längeren Wartungsintervallen erreichen Sie mehr bei geringeren Kosten. Konsolidierte Filterpositionen beschleunigen die Wartung. Hydraulik-, Luft- und Kraftstofftankfilter verfügen über eine höhere Kapazität und eine längere Lebensdauer.

VERRINGERUNG WESENTLICHER POSTEN BEI DEN WARTUNGSKOSTEN, DARUNTER:

- + Konsolidierte Filterpositionen reduzieren die Wartungsdauer.
- + Öl- und Kraftstofffilter mit längeren Wartungsintervallen.
- + Luft- und Hydraulikfilter mit höherer Schmutzaufnahmekapazität.

STEIGERN SIE DIE PRODUKTIVITÄT MIT PROAKTIVEN SERVICEMAHNERN

Unser neues integriertes Managementsystem für die Fahrzeugintegrität liefert Ihnen eine detaillierte Wartungsanleitung, einschließlich erforderlicher Ersatzteile, damit Ihnen keinerlei unnötige Ausfallzeiten entstehen.



HÖHERE PRODUKTIVITÄT, HÖHERER GEWINN MIT CAT-ANBAUGERÄTEN

Mit einem der vielen Anbaugeräte von Cat lässt sich die Leistungsfähigkeit Ihrer Maschine problemlos noch weiter steigern. Jedes Cat-Anbaugerät bietet gesteigerte Leistung, Sicherheit und Stabilität, denn sie sind auf Gewicht und Leistung der Cat-Bagger abgestimmt.

Anbaugeräte können unterschiedlich sein. Für genaue Informationen wenden Sie sich bitte an Ihren Cat-Händler.

SCHAUFELN



GREIFER



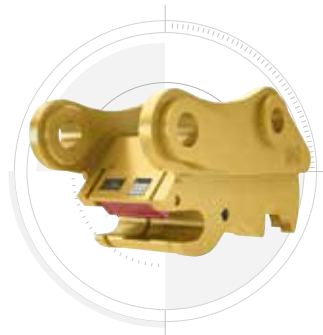
HYDRAULIKHÄMMER



UNIVERSALSCHEREN



SCHNELLWECHSLER



**SEKUNDÄRBETON-
PULVERISIERER**



SCHEREN



MEHRSCHALENGREIFER



TECHNISCHE DATEN

Die vollständigen technischen Daten finden Sie unter cat.com.

MOTOR		
Motormodell	C13B	
Nennleistung		
ISO 9249	330 kW	443 hp
ISO 9249 (DIN)	449 hp (metrische Einheit)	
Motorleistung		
ISO 14396	332 kW	445 hp
ISO 14396 (DIN)	451 hp (metrische Einheit)	
Bohrung	130 mm	5"
Hub	157 mm	6"
Hubraum	12,5 l	763 in ³
<ul style="list-style-type: none"> • Erfüllt die Emissionsnormen EPA Tier 4 Final (USA) und Stufe V (EU). • Empfohlen für den Einsatz bis zu einer Höhe von 4500 m (14.760') mit Motordrosselung über 2600 m (8530'). • Die angegebene Leistung wird gemäß der zum Herstellungszeitpunkt gültigen Norm ermittelt. • Die angegebene Nettoleistung ist die verfügbare Leistung am Schwungrad eines Motors mit Lüfter, Luftfilter, Nachbehandlung und Drehstromgenerator. • Nennleistung bei 1700/min. 		
HYDRAULIKSYSTEM		
Hauptsystem – max. Volumenstrom – Arbeitshydraulik	779 l/min	206 US-Gall./min
Höchstdruck – Ausrüstung – Arbeitshydraulik	35.000 kPa	5076 psi
Höchstdruck – Ausrüstung – Hubmodus	38.000 kPa	5511 psi
Höchstdruck – Fahren	35.000 kPa	5076 psi
Höchstdruck – Schwenken	26.000 kPa	3771 psi
SCHWENKWERK		
Schwenkgeschwindigkeit	8,3/min	
Max. Schwenkmoment	189 kN·m	139.000 lbf·ft
GEWICHTE		
Einsatzgewichte	50.500 kg	111.300 lb
<ul style="list-style-type: none"> • Langes Laufwerk, Standardausleger, Stiel R3.9TB (12'10"), GDC-Löffel 3,30 m³ (4,32 yd³), Dreistegbodenplatten 900 mm (35") und Kontergewicht 9,8 Tonnen (21.605 lb). 		
Einsatzgewichte	52.781 kg	113.500 lb
<ul style="list-style-type: none"> • Laufwerk mit Spurverstellung, Standardausleger, Stiel R2.9TB (9'6"), SD-Löffel 2,5 m³ (3,27 yd³), Dreistegbodenplatten 600 mm (24") und Kontergewicht 9,8 Tonnen (21.605 lb). 		
FÜLLMENGEN		
Kraftstofftankinhalt	715 l	188,9 US-Gall.
Kühlsystem	52 l	13,7 US-Gall.
Motoröl (mit Filter)	40 l	10,6 US-Gall.
Schwenkantrieb (jeweils)	10,5 l	2,8 US-Gall.
Seitenantrieb (jeweils)	9,5 l	2,5 US-Gall.
Hydrauliksystem (einschließlich Tank)	550 l	145,3 US-Gall.
Hydrauliktank (einschließlich Saugleitung)	217 l	57,3 US-Gall.
DEF-Tank (Diesel Exhaust Fluid, Abgasreinigungsflüssigkeit)	80 l	21,1 US-Gall.

ABMESSUNGEN				
Ausleger	Standardausleger 6,9 m (22'8")			
Stiel	Standardstiel R3.9TB (12'10")	Standardstiel R2.9TB (9'6")		
Löffel	GDC 3,30 m ³ (4,32 yd ³)	GDC 2,50 m ³ (3,27 yd ³)		
Laufwerk	Ohne Spurverstellung	Mit Spurweitenverstellung		
Transporthöhe (Oberkante Fahrerkabine)	3230 mm	10'7"	3380 mm	11'1"
Handlaufhöhe	3370 mm	11'1"	3530 mm	11'7"
Transportlänge	11.900 mm	39'1"	11.860 mm	38'11"
Heckschwenkradius	3760 mm	12'4"	3760 mm	12'4"
Lichte Höhe bis Kontergewicht	1280 mm	4'2"	1435 mm	4'8"
Bodenfreiheit	475 mm	1'7"	710 mm	2'4"
Kettenlänge	5370 mm	17'7"	5350 mm	17'7"
Tragende Kettenlänge	4360 mm	14'4"	4340 mm	14'3"
Spurweite	2740 mm	9'	2390 mm	7'10"
Transportbreite – Bodenplatten 600 mm (24")	3340 mm	10'11"	3180 mm*	10'5"*
* Unterwagen eingefahren				
ARBEITSBEREICHE UND -KRÄFTE				
Ausleger	Standardausleger 6,9 m (22'8")			
Stiel	Standardstiel R3.9TB (12'10")	Standardstiel R2.9TB (9'6")		
Löffel	GDC 3,30 m ³ (4,32 yd ³)	GDC 2,50 m ³ (3,27 yd ³)		
Laufwerk	Ohne Spurverstellung	Mit Spurweitenverstellung		
Maximale Grabtiefe	8210 mm	26'11"	7080 mm	23'3"
Maximale Reichweite auf Standebene	12.150 mm	39'10"	11.310 mm	37'1"
Maximale Einstechhöhe	10.730 mm	35'2"	10.690 mm	35'1"
Max. Ladehöhe	7420 mm	24'4"	7380 mm	24'3"
Min. Ladehöhe	2200 mm	7'3"	3330 mm	10'11"
Maximale Grabtiefe bei Sohlenlänge 2440 mm (8')	5860 mm	19'3"	4750 mm	15'7"
Max. Grabtiefe an der Vertikalwand	5860 mm	19'3"	4750 mm	15'7"
Losbrechkraft (SAE)	236 kN	53.100 lbf	231 kN	51.900 lbf
Losbrechkraft (ISO)	267 kN	60.000 lbf	264 kN	59.300 lbf
Reißkraft (SAE)	177 kN	39.800 lbf	212 kN	47.700 lbf
Reißkraft (ISO)	183 kN	41.100 lbf	220 kN	49.500 lbf

STANDARD- UND SONDERAUSRÜSTUNG

Die Standard- und Sonderausrüstung kann variieren. Für genaue Informationen wenden Sie sich bitte an Ihren Cat-Händler.

AUSLEGER UND STIELE	STANDARD	SONDERAUSRÜSTUNG
Massenaushubausleger 6,55 m (21'6")		•
Standardausleger 6,9 m (22'8")		•
Massenaushub-Stiel 2,5 m (8'2")		•
Standardstiel, 2,9 m (9'6")		•
Massenaushubstiel 3,0 m (9'10")		•
Standardstiel 3,35 m (11'0")		•
Standardstiel 3,9 m (12'10")		•
CAT-TECHNOLOGIE	STANDARD	SONDERAUSRÜSTUNG
Cat® Product Link™	•	
Software-Updates per Fernzugriff	•	
Fehlersuche per Fernzugriff	•	
Cat-Grade-Vorrüstung		•
Kompatibilität mit Funkgeräten und Basisstationen von Trimble, Topcon und Leica	•	
Möglichkeit zum Einbau von 3D-Grade-Systemen von Trimble, Topcon und Leica	•	
Cat Grade mit 2D und Offset-Speicher	•	
Cat Grade mit Advanced 2D		•
Cat Grade mit 3D einfaches GNSS		•
Cat Grade mit 3D doppeltes GNSS		•
Cat Assist	•	
Cat Payload	•	
2D e-Fence	•	
Hammer-Abschaltautomatik	•	
Laserempfänger		•
Erkennung von Arbeitswerkzeugen	•	
Verfolgung von Arbeitswerkzeugen*	•	
ELEKTRISCHE ANLAGE	STANDARD	SONDERAUSRÜSTUNG
Wartungsfreie Batterien (1.000 CCA) (x4)	•	
Zentraler Haupttrennschalter	•	
LED-Leuchten	•	
Ansaugluftvorwärmer		•
Motorölsensor		•
MOTOR	STANDARD	SONDERAUSRÜSTUNG
Kaltstart-Blockheizungen		•
Power-, Smart- und Eco-Modi	•	
Motordrehzahlautomatik	•	
Geeignet für Höhenlagen bis 4500 m (14.760') mit Drosselung	•	
Hochleistungskühlsystem bis zu 52 °C (126 °F)	•	
Hydraulischer Umkehrlüfter		•
Kaltstartfähigkeit bis -18 °C (0 °F)	•	
Kaltstartfähigkeit bis -32 °C (-25 °F)		•
Luftfilter mit zwei Einsätzen und integriertem Vorreiniger	•	
Fernsteuerungssperre	•	
HYDRAULIKSYSTEM	STANDARD	SONDERAUSRÜSTUNG
Turbo-Füllautomatik	•	
Auto Heavy Lift	•	
Automatisches Aufwärmen des Hydrauliköls	•	
Automatische Drehwerk-Feststellbremse	•	
Hochleistungs-Rücklaufilter für Hydrauliköl	•	
Zwei Fahrstufen	•	
Kombinierter Zweibege-Hydraulikkreis		•
Mitteldruckzusatzkreis		•
Schnellwechslerkreis		•

SICHERHEIT	STANDARD	SONDERAUSRÜSTUNG	
Cat Command-Fernsteuerung		•	
Serviceplattform mit rutschhemmendem Trittlech und versenkten Schrauben	•		
Rückfahr- und Seitenkameras rechts	•		
Rundumsicht		•	
Inspektionsbeleuchtung		•	
SERVICE UND WARTUNG	STANDARD	SONDERAUSRÜSTUNG	
Integriertes Managementsystem für Fahrzeugintegrität		•	
Gruppierung von Motoröl- und Kraftstofffiltern	•		
Probenzapfventile für planmäßige Öluntersuchung (S-O-S SM)	•		
Elektrische Betankungspumpe mit Abschaltautomatik		•	
LAUFWERK UND AUFBAU	STANDARD	SONDERAUSRÜSTUNG	
Unterwagen ohne Spurverstellung		•	
Laufwerk mit Spurverstellung		•	
Kontergewicht 9,4 Tonnen (20.723) mit Ausbaugerät		•	
9,8 Tonnen (21.605 lb) Kontergewicht		•	
Stegbodenplatten, 600 mm (24")		•	
Einstegbodenplatten 750 mm (30")		•	
Dreistegbodenplatten 900 mm (35")		•	
FAHRERKABINE	DELUXE	PREMIUM (2P)	PREMIUM (1P)
Überrollschutz (ROPS, Rollover Protective Structure)	•	•	•
Hochauflösender 203-mm-LCD-Touchscreen-Monitor (8")	•	X	X
Hochauflösender 254-mm-LCD-Touchscreen-Monitor (10")	○	•	•
Zweistufen-Klimaautomatik	•	•	•
Dreh-/Auswahlkopf und Direkttasten für Monitorsteuerung	•	•	•
Schlüssellose Starttasten-Motorsteuerung	•	•	•
Höhenverstellbare Konsole	•	•	•
Hochklappbare Seitenkonsole links	•	•	•
Beheizbarer, luftfederter Sitz	•	X	X
Beheizbarer, belüfteter und luftfederter Sitz	X	•	•
Im Monitor integriertes Bluetooth®-Radio mit USB/AUX-Anschlüssen	•	•	•
12-V-DC-Steckdosen	•	•	•
Dokumentenaufbewahrung	•	•	•
Stauraum unter dem Dach und hinten, mit Netzen	•	•	•
Getränkehalter	•	•	•
Getränkehalter	•	•	•
Zweiteilige Frontscheibe, öffnend	•	•	○
Einteilige Frontscheibe	X	○	•
Notausstieg (Heckscheibe)	•	•	•
Radialscheibenwischer mit Waschanlage	•	X	X
Parallelgeführte Scheibenwischer	X	•	•
Dachfenster mit Luke aus Polycarbonat, öffnend	•	•	X
Laminierte Scheiben im Dachbereich	X	X	•
LED-Deckenleuchte	•	•	•
Einstiegsbeleuchtung am Boden	•	•	•
Sonnenrollo für Dachfenster	•	•	•
Sonnenrollo vorn	•	•	•
Sonnenrollo hinten	○	•	•
Waschbare Bodenmatte	•	•	•
Rundumleuchten-Vorrüstung	•	•	•
Cat-Joystick-Lenkung	○	○	○
Hilfsrelais	○	○	○

• Standard ○ Optional X Nicht erhältlich

* Erfordert Anbaugerätefinder PL161 am Arbeitsgerät und Bluetooth-Empfänger an der Maschine.

In manchen Regionen sind nicht alle Ausstattungsmerkmale erhältlich. Weitere Informationen zu den in Ihrer Region verfügbaren Ausstattungsmerkmalen erhalten Sie bei Ihrem örtlichen Cat-Händler.

Weitere Informationen erhalten Sie in der Broschüre mit technischen Daten zum Modell 352, die auf www.cat.com oder bei Ihrem Cat-Händler verfügbar ist.

Nähere Informationen zu Cat-Produkten, Serviceleistungen der Händler und Industrielösungen finden Sie auf unserer Website www.cat.com.

© 2022 Caterpillar. Alle Rechte vorbehalten.

VisionLink ist ein in den USA und anderen Ländern eingetragenes Markenzeichen von Caterpillar Inc.

Änderungen der Werkstoffe und technischen Daten ohne vorherige Ankündigung vorbehalten. Auf Fotos abgebildete Maschinen können Sonderausrüstung aufweisen. Ihr Cat-Händler informiert Sie gern über lieferbare Sonderausrüstung.

CAT, CATERPILLAR, LET'S DO THE WORK, ihre jeweiligen Logos, Product Link, S•O•S, "Caterpillar Corporate Yellow," "Power Edge" und Cat "Modern Hex" sowie die hierin verwendeten Unternehmens- und Produktidentitäten sind Markenzeichen von Caterpillar Inc. und dürfen nicht ohne Genehmigung verwendet werden.
www.cat.com www.caterpillar.com

AGXQ3415-01
Ersetzt AGXQ3415-00
Baunummer: 08B
(Aus-NZ, N Am, Europe)

