

352

ESCAVATORE IDRAULICO



Potenza del motore

330 kW (443 hp)

Peso operativo (sottocarro fisso)

50.500 kg (111.300 lb)

Peso operativo (sottocarro variabile)

51.500 kg (113.500 lb)

Il motore Cat® C13B è conforme agli standard sulle emissioni U.S. EPA Tier 4 ed EU Stage V.

CAT®

ESCAVATORI DI NUOVA GENERAZIONE

Gli escavatori Cat® di nuova generazione sono progettati per offrire:

- + PRESTAZIONI OTTIMALI
- + COMFORT MIGLIORATO
- + LUNGA DURATA

Pensati per potenziare la vostra azienda, gli escavatori Cat di nuova generazione offrono nuovi metodi per ottenere la massima produttività al minor costo possibile e derivarne un beneficio economico.



CAT® 352

UN NUOVO LIVELLO DI STANDARD

L'escavatore **Cat 352** offre alta potenza e lunga durata per svolgere qualsiasi genere di lavoro impegnativo. Un contrappeso più pesante aumenta la stabilità e produttività dell'escavatore con attrezzature più grandi rispetto al modello che sostituisce. I lunghi intervalli di manutenzione e un basso consumo di combustibile aiutano a ridurre i costi senza compromettere le prestazioni.



MAGGIORE PRODUTTIVITÀ

Alta potenza, contrappesi più pesanti e attrezzature più grandi vi aiutano ad aumentare la produttività.

COSTI DI PROPRIETÀ E DI ESERCIZIO RIDOTTI

L'efficienza dei consumi leader del settore e i filtri del combustibile, dell'olio e dell'aria a lunga durata vi aiutano ad abbattere i costi.

LUNGA DURATA

Il motore collaudato, le strutture per impieghi gravosi e l'idraulica affidabile offrono una maggiore durata per svolgere grandi lavori.

GESTIONE MACCHINE CAT

ELIMINATE OGNI INCERTEZZA

La tecnologia per la gestione macchine Cat aiuta a eliminare la complessità dalla gestione dei cantieri, raccogliendo i dati generati dalle attrezzature, dai materiali e dal personale e offrendoli in formati personalizzabili.

PRODUCT LINK™

Product Link™ raccoglie automaticamente e con precisione i dati delle vostre risorse, di qualsiasi tipo e di qualsiasi marca. Tramite applicazioni Web e per dispositivi mobili, è possibile visualizzare online diverse informazioni quali posizione, ore di funzionamento, consumo di combustibile, produttività, tempi di inattività, avvisi di manutenzione, codici diagnostici e condizioni della macchina.

VISIONLINK®

VisionLink® consente di accedere alle informazioni aggiornate ovunque e in qualsiasi momento e quindi utilizzarle per prendere decisioni finalizzate ad incrementare la produttività, ridurre i costi, semplificare la manutenzione e migliorare la sicurezza in cantiere. Con le diverse opzioni di abbonamento, il dealer Cat può aiutarvi a configurare esattamente ciò che è necessario per collegare la flotta e gestire le attività, senza costi aggiuntivi indesiderati. La connessione e l'interscambio di dati possono avvenire sia via satellite che tramite cellulare (o con entrambe le tecnologie).



I servizi a distanza offrono una suite di tecnologie che migliora l'efficienza del cantiere.

La **risoluzione dei problemi** permette ai dealer Cat di eseguire test diagnostici sulla macchina connessa da remoto, individuando potenziali problemi mentre la macchina è in funzione. La risoluzione dei problemi da remoto assicura che il tecnico arrivi con i ricambi e gli attrezzi giusti, eliminando la necessità di ulteriori spostamenti, per risparmiare tempo e denaro.

L'**aggiornamento flash in remoto** aggiorna il software di bordo senza che sia necessaria la presenza di un tecnico, riducendo potenzialmente i tempi di aggiornamento fino al 50%. L'aggiornamento può essere avviato quando lo ritenete opportuno, in modo da aumentare l'efficienza operativa complessiva.





SVOLGETE IL LAVORO PIÙ VELOCE- MENTE E AL MEGLIO

La tecnologia Cat, semplice da usare, consente agli operatori di tutti i livelli di competenza di eseguire tagli e riempimenti in modo più rapido e preciso, oltre a generare carichi utili più accurati. Il vantaggio è una maggiore produttività a un minor costo.

CAT GRADE CON 2D

Impostate i vostri obiettivi nel monitor ed eseguite tagli e riempimenti secondo le specifiche senza bisogno di un inclinometro. Programmate fino a quattro offset di profondità e pendenza per raggiungere il livellamento ancora più rapidamente, in modo da risparmiare tempo in cantiere.

SISTEMA CAT GRADE CON SERVOMECCANISMO

Movimenti di braccio, avambraccio e benna automatici per ottenere tagli più precisi con meno sforzo. È sufficiente impostare gli obiettivi di profondità e pendenza nel monitor e attivare lo scavo a leva singola.

CAT PAYLOAD

Cat Payload aiuta a raggiungere obiettivi di carico precisi per migliorare l'efficienza operativa. Prelevate un carico di materiale e ottenete una stima del peso in tempo reale senza alcuna oscillazione. Il monitoraggio automatico aiuta a gestire la produzione e a ridurre i costi. Grazie alla porta USB del monitor, potete scaricare i risultati dei turni di lavoro dei 30 giorni precedenti per poter gestire i progressi senza una connessione Internet o un abbonamento VisionLink.

CAT LIFT ASSIST

Calcolate rapidamente il carico effettivo da sollevare rispetto al carico nominale che l'escavatore può movimentare. Gli avvisi visivi e acustici segnalano se un carico rientra nei limiti di sicurezza della macchina o si deve intervenire per evitare il ribaltamento.

AUTO DIG BOOST

Problemi con il taglio di materiale a elevata resistenza? La funzione Auto Dig migliorata aumenta la potenza fino all'8% assicurando una maggiore forza di penetrazione della benna, cicli più brevi e carichi utili maggiori.

SOLLEVAMENTO POTENZIATO AUTOMATICO

Necessitate di maggiore sollevamento durante il cambio? Attivate la funzione di sollevamento potenziato automatico e ottenete un 8% in più di potenza quando e finché ne avete bisogno.

AGGIORNAMENTI DISPONIBILI

Cat Grade con Advanced 2D e Cat Grade con 3D aumentano la produttività e il potenziale di profitto. Cat Grade con Advanced 2D integra funzionalità di progettazione sul campo con un monitor touchscreen aggiuntivo ad alta risoluzione. Cat Grade con 3D offre la possibilità di scegliere tra un sistema di navigazione satellitare globale (GNSS) a singola antenna per una guida migliore o un GNSS a doppia antenna per la massima efficienza di livellamento.

Tutti i sistemi Cat Grade sono compatibili con radio e stazioni base di Trimble, Topcon e Leica. Avete già investito in un'infrastruttura di livellamento? Sulla macchina potete installare sistemi di livellamento di Trimble, Topcon e Leica.



CARATTERISTICHE DI SICUREZZA IN PRIMO PIANO

L'ESCAVATORE CAT 352 È PROGETTATO ALL'INSEGNA DELLA SICUREZZA.

VANTAGGI CHIAVE IN TERMINI DI SICUREZZA

- + Corrimano, maniglie, gradini zigrinati e rivestimenti antiscivolo impediscono all'operatore di inciampare e scivolare.
- + Oltre a un allarme di marcia, è disponibile un allarme di rotazione che avvisa le persone quando l'escavatore viene ruotato dal fossato al cumulo e viceversa.
- + I montanti della cabina stretti, gli ampi finestrini e una telecamera posteriore standard migliorano ulteriormente la visibilità.
- + L'indicatore della direzione di marcia consente di sapere in quale direzione attivare le leve di comando marcia.
- + L'illuminazione per ispezioni a richiesta illumina i vani motore, pompa, batteria e impianto di raffreddamento.
- + Inserite il codice PIN o utilizzate il telecomando Bluetooth a richiesta per abilitare la funzione di avviamento tramite pulsante.





**PROTEGGETE VOI STESSI
E GLI ALTRI**



ROTAZIONE E-WALL



E-WALL ANTERIORE



**PROTEZIONE CABINA
E-WALL**



SOFFITTO E-WALL



PAVIMENTO E-WALL

TECNOLOGIA E-FENCE

E-Fence arresta automaticamente il movimento dell'escavatore entro i confini definiti sul monitor per l'intero raggio di lavoro: sopra, sotto, ai lati e dietro. E-Fence protegge le attrezzature dai danni e riduce le sanzioni relative alla suddivisione in zone o al lavoro nel sottosuolo. La definizione automatica dei confini aiuta anche a prevenire l'affaticamento dell'operatore a seguito di oscillazioni o scavi eccessivi.

COMANDO A DISTANZA CAT COMMAND

Migliorate la sicurezza in cantiere aggiungendo Cat Command alla vostra flotta. Il sistema di controllo remoto è dotato di tutto il necessario per operare al di fuori della cabina. La console di Command consente di operare a una distanza di sicurezza dal luogo di lavoro. La stazione command consente di lavorare praticamente ovunque.



LA CABINA SEMPLIFICATE IL LAVORO

I cantieri in cui solitamente vengono utilizzati gli escavatori presentano condizioni di lavoro impegnative. Ecco perché è importante che la cabina 352 offra all'operatore la massima protezione da affaticamento, sollecitazioni, rumori e temperature eccessive o insufficienti in cantiere.

SIAMO QUI PER TE.

IL MAL DI SCHIENA È TRA LE CAUSE PRINCIPALI DELLE ASSENZE DAL LAVORO.*

CABINA:

Tutti i comandi sono davanti all'operatore. Occorre una torsione limitata.



SUPPONENDO 1 TORSIONE ALL'ORA
1 TORSIONE × GIORNATA LAVORATIVA DI 8 ORE =
8 TORSIONI AL GIORNO
8 TORSIONI × 5 GIORNI LAVORATIVI A SETTIMANA =
40 TORSIONI A SETTIMANA
40 TORSIONI × 52 SETTIMANE ALL'ANNO = **2.080 TORSIONI ALL'ANNO**

*FONTE: [HTTPS://WWW.NINDS.NIH.GOV/DISORDERS/PATIENT-CAREGIVER-EDUCATION/FACT-SHEETS/LOW-BACK-PAIN-FACT-SHEET](https://www.ninds.nih.gov/disorders/patient-caregiver-education/fact-sheets/low-back-pain-fact-sheet)



SEBILE E COMANDO A JOYSTICK PER RIDUZIONE DELLA FATICA

Comfort e praticità di movimento per il massimo livello di produttività e attenzione durante l'intera giornata. Il sedile standard è ampio e regolabile per operatori di tutte le corporature. La cabina Deluxe offre sedile riscaldato e console lato sinistro sollevabile per facilitare l'ingresso e l'uscita. La cabina Premium offre un sedile riscaldato e ventilato per il massimo comfort in qualsiasi stagione dell'anno.



MONITOR TOUCHSCREEN

La maggior parte delle impostazioni della macchina può essere controllata tramite il monitor touch screen ad alta risoluzione. Offre varie lingue ed è facilmente accessibile senza rotazioni o sterzate.



MODALITÀ SMART

La modalità Smart (una delle tre impostazioni della modalità di potenza) regola automaticamente il motore e la potenza idraulica per la massima efficienza dei consumi: meno potenza per attività come l'oscillazione e più potenza per lo scavo.



JOYSTICK PERSONALIZZABILI

Muovete l'escavatore molto più facilmente con l'opzione Cat Stick Steer. Premete semplicemente un pulsante e utilizzate una mano per spostarvi e girare anziché entrambe le mani o i piedi su leve o pedali. Le funzioni del joystick possono essere personalizzate tramite il monitor e le preferenze vengono salvate con l'ID operatore.

L'aggiunta di un relè ausiliario consente di accendere o spegnere una radio CB, una luce di segnalazione e persino un sistema di irrigazione antipolvere senza dover togliere le mani dai joystick.



AVVIO CON PULSANTE SENZA CHIAVE

Il 352 utilizza un pulsante di avviamento senza chiave. Il livello di sicurezza aumenta grazie all'utilizzo di codici ID operatore per limitare e monitorare l'accesso alla macchina. I codici possono essere inseriti manualmente o tramite una chiave Bluetooth a richiesta.

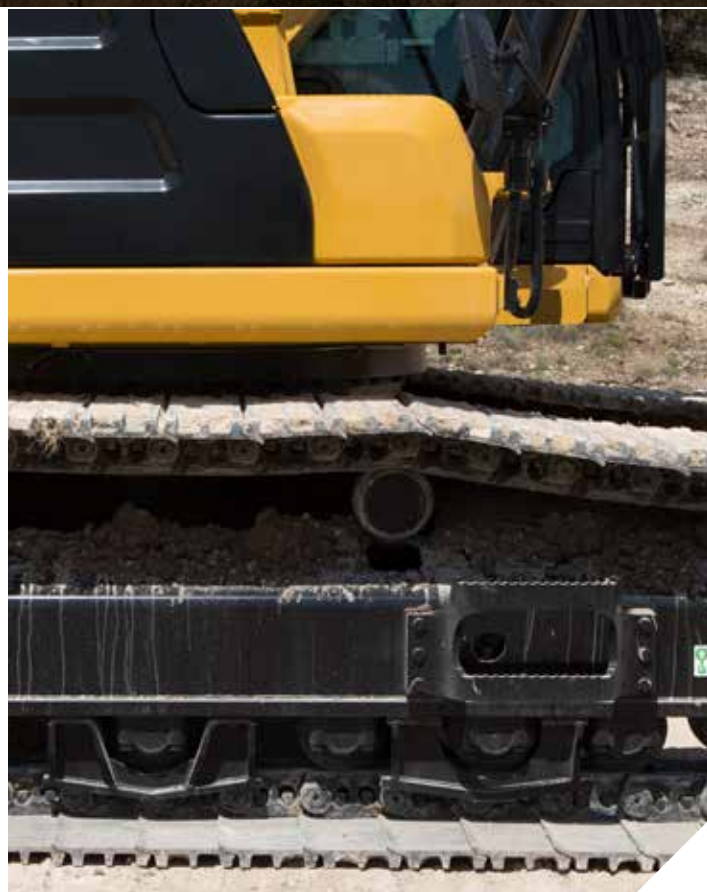


AFFIDABILITÀ CON **LUNGA DURATA**

Il 352 è realizzato con diversi rinforzi per migliorare l'affidabilità e la durata a lungo termine

- + Braccio e avambraccio rinforzati
- + Telaio oscillante rinforzato
- + Supporto contrappeso rinforzato
- + Riduttori finali rinforzati
- + Perni dei cingoli a induzione profonda
- + Protezione inferiore per impieghi gravosi
- + Protezioni motore di traslazione per impieghi gravosi

Insieme, questi componenti garantiscono una maggiore resistenza e stabilità in modo da lavorare con strumenti più grandi per la massima produttività.





MANUTENZIONE RAPIDA

MANUTENZIONE SEMPLIFICATA

Con intervalli di manutenzione prolungati, potete realizzare più lavoro a un costo inferiore. Le posizioni consolidate dei filtri riducono i tempi di manutenzione. I filtri idraulici, dell'aria e del serbatoio del combustibile hanno una maggiore capacità e maggiore durata.

LA RIDUZIONE DEI COSTI DI MANUTENZIONE È POSSIBILE GRAZIE A:

- + Posizioni consolidate dei filtri per ridurre i tempi di manutenzione.
- + Filtri dell'olio e del combustibile con intervalli di manutenzione prolungati.
- + Filtri idraulici e dell'aria con una maggiore capacità antipolvere.

AUMENTATE LA PRODUTTIVITÀ CON PROMEMORIA PROATTIVI PER LA MANUTENZIONE

Il nostro nuovo sistema integrato di gestione delle condizioni del veicolo vi avvisa fornendo una guida dettagliata sulla manutenzione, insieme ai ricambi necessari, in modo da evitare inutili tempi di fermo.



AUMENTO DI PRODUTTIVITÀ E REDDITIVITÀ CON L'ATTREZZATURA CAT

Potete ampliare senza difficoltà le prestazioni della vostra macchina utilizzando le diverse attrezzature Cat. Le attrezzature Cat sono progettate per adattarsi al peso e alla potenza degli escavatori Cat, in modo da migliorare le prestazioni, la sicurezza e la stabilità.

Le attrezzature possono variare. Per ulteriori informazioni, rivolgersi al dealer Cat di zona.

BENNE



BENNE A POLIPO



MARTELLI IDRAULICI



MULTIPROCESSORI



ATTACCHI RAPIDI



FRANTUMATORI SECONDARI



CESOIE



BENNE A POLIPO



CARATTERISTICHE TECNICHE

Per le caratteristiche tecniche complete, vedere *cat.com*.

MOTORE			
Modello motore	C13B		
Potenza netta			
ISO 9249	330 kW	443 hp	
ISO 9249 (DIN)	449 hp	(metrica)	
Potenza del motore			
ISO 14396	332 kW	445 hp	
ISO 14396 (DIN)	451 hp	(metrica)	
Foro	130 mm	5"	
Corsa	157 mm	6"	
Cilindrata	12,5 L	763 in ³	
<ul style="list-style-type: none"> • Conforme agli standard sulle emissioni U.S. EPA Tier 4 Final ed EU Stage V. • Consigliato per l'uso fino a 4.500 m (14.760 piedi) di altitudine con riduzione della potenza del motore oltre i 2.600 m (8.530 piedi). • La potenza indicata è testata secondo lo standard specificato in vigore al momento della produzione. • La potenza netta indicata è quella disponibile al volano con motore dotato di ventola, filtro dell'aria e post-trattamento e alternatore. • Valore nominale a 1.700 giri/min 			
IMPIANTO IDRAULICO			
Impianto principale – Flusso massimo – Attrezzo	779 L/min	206 gal/min	
Pressione massima – Attrezzatura – Attrezzo	35.000 kPa	5.076 psi	
Pressione massima – Attrezzatura – Modalità di sollevamento	38.000 kPa	5.511 psi	
Pressione massima – Marcia	35.000 kPa	5.076 psi	
Pressione massima – Rotazione	26.000 kPa	3.771 psi	
MECCANISMO DI ROTAZIONE			
Velocità di rotazione	8,3 giri/min		
Coppia di rotazione massima	189 kN·m	139.000 lbf·ft	
PESI			
Pesi operativi	50.500 kg	111.300 lb	
<ul style="list-style-type: none"> • Carro lungo, braccio MONO, avambraccio R3.9TB (12'10"), benna GDC da 3,30 m³ (4,32 yd³), pattini a tripla costola da 900 mm (35") e contrappeso di 9,8 mt (21.605 lb). 			
Pesi operativi	51.500 kg	113.500 lb	
<ul style="list-style-type: none"> • Carro a carreggiata variabile, braccio MONO, avambraccio R2.9TB (9'6"), benna per impieghi standard da 2,5 m³ (3,27 yd³), pattini a tripla costola da 600 mm (24") e contrappeso di 9,8 mt (21.605 lb). 			
CAPACITÀ DI RIFORNIMENTO DI SERVIZIO			
Capacità del serbatoio del combustibile	715 L	188,9 gal	
Sistema di raffreddamento	52 L	13,7 gal	
Olio motore (con filtro)	40 L	10,6 gal	
Riduttore di rotazione (ciascuno)	10,5 L	2,8 gal	
Riduttore finale (ciascuno)	9,5 L	2,5 gal	
Impianto idraulico (incluso serbatoio)	550 L	145,3 gal	
Serbatoio idraulico (tubo di aspirazione incluso)	217 L	57,3 gal	
Serbatoio DEF (Diesel Exhaust Fluid)	80 L	21,1 gal	

DIMENSIONI				
Braccio	Braccio MONO 6,9 m (22'8")			
Avambraccio	Avambraccio MONO R3.9TB (12'10")	Avambraccio MONO R2.9TB (9'6")		
Benna	GDC 3,30 m³ (4,32 yd³)	GDC 2,50 m³ (3,27 yd³)		
Sottocarro	Carreggiata fissa	Carreggiata variabile		
Altezza di spedizione (sommità della cabina)	3.230 mm	10'7"	3.380 mm	11'1"
Altezza del corrimano	3.370 mm	11'1"	3.530 mm	11'7"
Lunghezza di trasporto	11.900 mm	39'1"	11.860 mm	38'11"
Raggio di rotazione posteriore	3.760 mm	12'4"	3.760 mm	12'4"
Distanza del contrappeso da terra	1.280 mm	4'2"	1.435 mm	4'8"
Distanza libera da terra	475 mm	1'7"	710 mm	2'4"
Lunghezza cingoli	5.370 mm	17'7"	5.350 mm	17'7"
Lunghezza al centro dei rulli	4.360 mm	14'4"	4.340 mm	14'3"
Carreggiata	2.740 mm	9'	2.390 mm	7'10"
Larghezza di trasporto – Pattini da 600 mm (24")	3340 mm	10'11"	3.180 mm*	10'5"*
*Sottocarro retratto				
FORZE E INTERVALLI OPERATIVI				
Braccio	Braccio MONO 6,9 m (22'8")			
Avambraccio	Avambraccio MONO R3.9TB (12'10")	Avambraccio MONO R2.9TB (9'6")		
Benna	GDC 3,30 m³ (4,32 yd³)	GDC 2,50 m³ (3,27 yd³)		
Sottocarro	Carreggiata fissa	Carreggiata variabile		
Profondità massima di scavo	8.210 mm	26'11"	7.080 mm	23'3"
Sbraccio massimo a terra	12.150 mm	39'10"	11.310 mm	37'1"
Altezza massima di taglio	10.730 mm	35'2"	10.690 mm	35'1"
Altezza massima di carico	7.420 mm	24'4"	7.380 mm	24'3"
Altezza minima di carico	2.200 mm	7'3"	3.330 mm	10'11"
Profondità massima di taglio per fondo livello	5.860 mm	19'3"	4.750 mm	15'7"
Profondità massima di scavo parete verticale	5.860 mm	19'3"	4.750 mm	15'7"
Forza di scavo della benna (SAE)	236 kN	53.100 lbf	231 kN	51.900 lbf
Forza di scavo della benna (ISO)	267 kN	60.000 lbf	264 kN	59.300 lbf
Forza di penetrazione dell'avambraccio (SAE)	177 kN	39.800 lbf	212 kN	47.700 lbf
Forza di penetrazione dell'avambraccio (ISO)	183 kN	41.100 lbf	220 kN	49.500 lbf

ATTREZZATURA STANDARD E A RICHIESTA

L'attrezzatura standard e a richiesta può variare. Per ulteriori informazioni, rivolgersi al dealer Cat di zona.

BRACCI E AVAMBRACCI	STANDARD	A RICHIESTA
Braccio ME 6,55 m (21'6")		•
Braccio MONO 6,9 m (22'8")		•
Avambraccio massivo da 2,5 m (8'2")		•
Avambraccio MONO da 2,9 m (9'6")		•
Avambraccio ME 3,0 m (9'10")		•
Avambraccio MONO 3,35 m (11'0")		•
Avambraccio MONO di 3,9 m (12'10")		•
TECNOLOGIA CAT	STANDARD	A RICHIESTA
Cat® Product Link™	•	
Remote flash	•	
Risoluzione dei problemi a distanza	•	
Connettività Cat Grade		•
Compatibilità con radio e stazioni base di Trimble, Topcon e Leica.	•	
Possibilità di installare sistemi Grade con 3D di Trimble, Topcon e Leica	•	
Cat Grade con 2D e memoria di scostamenti	•	
Cat GRADE con Advanced 2D		•
Cat Grade con singolo GNSS 3D		•
Cat Grade con doppio GNSS 3D		•
Cat Assist	•	
Cat Payload	•	
2D E-Fence	•	
Arresto automatico del martello	•	
Ricevitore laser		•
Riconoscimento dell'attrezzatura	•	
Monitoraggio dell'attrezzatura*	•	
IMPIANTO ELETTRICO	STANDARD	A RICHIESTA
Batterie esenti da manutenzione da 1.000 CCA (x4)	•	
Sezionatore generale elettrico centralizzato	•	
Luci a LED	•	
Riscaldatore dell'aria di aspirazione		•
Sensore dell'olio motore		•
MOTORE	STANDARD	A RICHIESTA
Riscaldatori del blocco di avviamento alle basse temperature		•
Modalità Power, Smart ed Eco	•	
Controllo automatico del regime motore	•	
Funzionamento fino a 4.500 m (14.760 ft) di altitudine senza riduzione di potenza	•	
Raffreddamento con temperatura ambiente elevata fino a 52 °C (126 °F)	•	
Ventola idraulica reversibile		•
Capacità di avviamento a basse temperature fino a -18 °C (0 °F)	•	
Capacità di avviamento alle basse temperature a -32 °C (-25 °F)		•
Filtro dell'aria con doppio elemento e prefiltrato integrato	•	
Disattivazione da remoto	•	
IMPIANTO IDRAULICO	STANDARD	A RICHIESTA
Auto Dig Boost	•	
Sollevamento potenziato automatico	•	
Riscaldamento automatico dell'olio idraulico	•	
Freno di blocco della rotazione automatico	•	
Filtro di ritorno idraulico ad alte prestazioni	•	
Due velocità di traslazione	•	
Circuito ausiliario combinato a due vie		•
Circuito ausiliario di media pressione		•
Circuito dell'attacco rapido		•

SICUREZZA E PROTEZIONE	STANDARD	A RICHIESTA	
Comando a distanza Cat Command		•	
Piattaforma di manutenzione con piastra antiscivolo e bulloni incassati	•		
Telecamera retrovisiva e sul lato destro	•		
Visibilità a 360°		•	
Illuminazione per ispezioni		•	
ASSISTENZA E MANUTENZIONE	STANDARD	A RICHIESTA	
Sistema integrato di gestione dell'integrità del veicolo		•	
Filtri dell'olio motore e del combustibile raggruppati	•		
Porte per il prelievo dell'olio programmato (S.O.S SM)	•		
Elettropompa di rifornimento con spegnimento automatico		•	
CARRO E STRUTTURE	STANDARD	A RICHIESTA	
Sottocarro fisso		•	
Carro a carreggiata variabile		•	
Contrappeso con dispositivo rimovibile da 9,4 mt (20.723 lb)		•	
Contrappeso da 9,8 mt (21.605 lb)		•	
Pattini a costola da 600 mm (24")		•	
Pattini a costola singola da 750 mm (30")		•	
Pattini a tripla costola da 900 mm (35")		•	
CABINA	DELUXE	PREMIUM (2P)	PREMIUM (1P)
Struttura ROPS (Rollover Protective Structure)	•	•	•
Monitor touchscreen LCD ad alta risoluzione da 203 mm (8")	•	X	X
Monitor touchscreen LCD ad alta risoluzione da 254 mm (10")	○	•	•
Climatizzatore bilivello automatico	•	•	•
Manopola jog dial e tasti di scelta rapida per il controllo del monitor	•	•	•
Comando di avviamento del motore senza chiave	•	•	•
Console regolabile in altezza	•	•	•
Console lato sinistro ribaltabile	•	•	•
Sedile riscaldato con sospensioni pneumatiche	•	X	X
Sedile riscaldato e ventilato con sospensioni pneumatiche	X	•	•
Radio Bluetooth integrata nel monitor con porte USB/Aux	•	•	•
Prese da 12 V CC	•	•	•
Portadocumenti	•	•	•
Portaoggetti sopra la testa e vano portaoggetti con rete sul retro	•	•	•
Portabevande	•	•	•
Portabicchiere	•	•	•
Parabrezza in due pezzi, apribile	•	•	•
Parabrezza monopezzo	X	○	•
Uscita di emergenza dal finestrino posteriore	•	•	•
Tergicristallo radiale con lavavetro	•	X	X
Tergicristalli paralleli	X	•	•
Portello del lucernaio in policarbonato, apribile	•	•	X
Vetro tettuccio laminato	X	X	•
Luci LED a cupola	•	•	•
Luce di benvenuto da terra	•	•	•
Parasole sul tettuccio	•	•	•
Tendina parasole anteriore a rullo	•	•	•
Tendina parasole posteriore a rullo	○	•	•
Tappetino lavabile	•	•	•
Predisposizione per faro rotante	•	•	•
Joystick Cat	○	○	○
Relè ausiliario	○	○	○

• Standard ○ A richiesta X Non disponibile

*Richiede il localizzatore attrezzature PL161 sull'attrezzatura e il ricevitore Bluetooth® sulla macchina.

Non tutte le caratteristiche sono disponibili in tutte le aree geografiche. Verificate con il dealer Cat di zona la disponibilità delle offerte specifiche nella vostra area. Per informazioni aggiuntive, fare riferimento alle brochure delle caratteristiche tecniche per il modello 352 disponibile all'indirizzo www.cat.com o rivolgersi al dealer Cat locale.

Per informazioni complete sui prodotti Cat, i servizi dei dealer e le soluzioni per il settore, visitare il sito Web all'indirizzo www.cat.com.

© 2022 Caterpillar. Tutti i diritti riservati.

VisionLink è un marchio di Caterpillar Inc., registrato negli Stati Uniti e in altri paesi.

Materiali e caratteristiche tecniche sono soggetti a variazione senza obbligo di preavviso. Le macchine illustrate nelle foto possono comprendere attrezzature aggiuntive. Rivolgetevi al vostro dealer Cat per informazioni sulle opzioni disponibili.

CAT, CATERPILLAR, LET'S DO THE WORK, i rispettivi loghi, Product Link, S•O•S, "Caterpillar Corporate Yellow", i marchi "Power Edge" e Cat "Modern Hex" nonché le identità dei prodotti qui usati sono marchi di Caterpillar e non possono essere usati senza permesso.
www.cat.com www.caterpillar.com

ALXQ3415-01
Sostituisce ALXQ3415-00
Numero di fabbricazione: 08B
(Aus-NZ, N Am, Europe)

