



RODILLO VIBRATORIO EN TÁNDEM

CB8 Cat®

Características más importantes

El CB8 Cat® es un rodillo de 8 tons EE.UU. con tambores vibratorios en tándem de 1.700 mm (67 pulg.). Se destaca con una variedad de diseños de mezcla de asfalto, además de otros materiales granulares.

- **Visibilidad y control excepcionales** con tecnología de dirección con volante, funciones de control táctil de la máquina, funcionamiento en modalidad ECO y control automático de velocidad.
- **Tren de fuerza de funcionamiento uniforme** con un Motor C4.4 que cumple con las normas de emisiones equivalentes a Tier 3 de la EPA de EE.UU., Stage IIIA de la UE, Stage III de China y MAR-1 de Brasil.
- **Sistemas vibratorios versátiles** que incluyen una variedad de sistemas de dos amplitudes/dos frecuencias o cinco amplitudes. Sistemas versátiles que ofrecen rendimiento para levantamientos gruesos y delgados, así como diferentes velocidades de pavimentación.
- **El control de compactación Cat** mantiene informado al operador para lograr una eficiencia optimizada. Los sensores infrarrojos de temperatura junto con los diagramas proporcionan información continua al operador respecto de cuándo existen las condiciones óptimas y de dónde se ha compactado. El diagrama de temperatura registra los datos para análisis, mientras que el diagrama de conteo de pasadas mantiene al operador informado del lugar donde se ha llevado a cabo la cobertura de capa y la cantidad de pasadas realizadas.
- **El sistema de rociado de agua líder en la industria** cuenta con un punto de llenado único, doble bomba de agua, triple filtración, operación intermitente y alta capacidad para obtener un rendimiento fiable. Un juego de protección contra congelamiento optativo ofrece protección en temperaturas frías.
- **Comunicación entre máquinas** que ofrece datos sobre el avance en tiempo real de varias máquinas. Esto permite a los operadores vigilar los patrones de rodadura de los demás y continuar la pasada donde quedó. El sistema mejora considerablemente el funcionamiento nocturno cuando se presentan condiciones de poca iluminación.

Especificaciones

Pesos

Peso en orden de trabajo: con ROPS/FOPS/CABINA

Máquina estándar	8.720 kg	19.224 lb
Máximo de la máquina	9.470 kg	20.878 lb
Carga lineal estática	25,6 kg/cm	143 lb/pulg.

Peso en orden de trabajo: con ROPS/FOPS/TECHO

Máquina estándar	8.520 kg	18.783 lb
Máximo de la máquina	9.250 kg	20.343 lb
Carga lineal estática	25,1 kg/cm	141 lb/pulg.

Capacidades de llenado de servicio

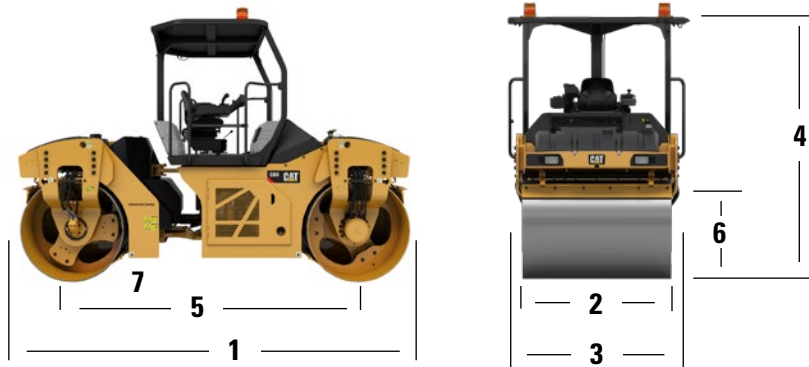
Tanque de combustible	208 L	55 gal EE.UU.
Uso del combustible (50 % de trabajo)	12 horas	
Sistema de enfriamiento	18 L	4,7 gal EE.UU.
Aceite del motor	9 L	2,4 gal EE.UU.
Tanque hidráulico	36 L	9,5 gal EE.UU.
Tanque de agua	700 L	185 gal EE.UU.

Motor: tren de fuerza

Modelo de motor	C4.4 Cat	
Número de cilindros	4	
Velocidad nominal	2.200 rpm	
Calibre	105 mm	4,1"
Carrera	127 mm	5"
Potencia bruta: cumple con las normas Tier 3, Stage IIIA, Stage III de China y MAR-1 de Brasil	82 kW	110 hp (l), 111,5 hp (m)
Gamas de velocidades:		
Baja	0 a 7 km/h	4,3 mph
Alta	0 a 12 km/h	7,5 mph
Rendimiento en pendiente (sin vibraciones)	35°	
Dirección (interior)	4,3 m	(14' 1")
Ángulo de articulación	35°	
Oscilación de enganche	± 6°	

Rodillo Vibratorio en Tándem CB8

Dimensiones



1 Longitud total	4565 mm	14' 5"
2 Ancho del tambor	1.700 mm	67 pulg
Descentrado del tambor	170 mm	6"
Grosor del casco del tambor	17 mm	0,67"
Diámetro del tambor	1.108 mm	44"
3 Ancho total	1.862 mm	6' 1"
4 Altura con ROPS/FOPS	2.980 mm	9' 9"
Altura con cabina	2.980 mm	9' 9"
5 Distancia entre ejes	3.300 mm	10' 10"
6 Espacio libre vertical	898 mm	35"
7 Espacio libre sobre el suelo	226 mm	9"

Sistemas vibratorios.

Sistema de dos amplitudes y dos frecuencias

Frecuencia: Hz (vpm)	53,3/63,3	(3.200/3.800)
Amplitud - mm (pulg.)	0,56 - 0,27	(0,022 - 0,010)
Fuerza centrífuga (alta): kN (lbf)	78,3	(17.603)
Fuerza centrífuga (baja): kN (lbf)	53,3	(11.982)

Sistema de dos amplitudes y dos frecuencias (CE)

Frecuencia: Hz (vpm)	50/57	(3.000/3.420)
Amplitud - mm (pulg.)	0,56 - 0,27	(0,022 - 0,010)
Fuerza centrífuga (alta): kN (lbf)	68,8	(15.467)
Fuerza centrífuga (baja): kN (lbf)	43,2	(9.712)

Sistema de 5 amplitudes

Frecuencia: Hz (vpm)	53,3	(3.200)
Amplitud: mm (pulg)	alta	0,55 (0,022)
	alta media	0,48 (0,019)
	media	0,39 (0,015)
	media baja	0,31 (0,012)
	baja	0,22 (0,009)
Fuerza centrífuga (alta): kN (lbf)	76,9	(17.288)
Fuerza centrífuga (baja): kN (lbf)	30,2	(6.789)

Equipos optativo y estándar

EQUIPOS ESTÁNDAR:

- Capacidad del tanque de agua de 700 L (185 gal EE.UU.)
- Sistema eléctrico de 12 voltios
- Alternador de 150 A
- Sistema vibratorio de 5 amplitudes
- Compartimiento del motor con cerradura
- Plataforma ROPS/FOPS
- Sistema vibratorio encapsulado sellado
- Asiento con suspensión
- Transmisión hidrostática de 2 velocidades
- Sistema de rociado de agua de triple filtrado
- Luces de trabajo

EQUIPO OPTATIVO

- Aire acondicionado
- Asiento con suspensión neumática con calefacción
- Control de compactación Cat (temperatura y diagrama de conteo de pasadas)
- Sensor CMV
- Cortador de bordes
- Juego de protección contra congelamiento
- Luces halógenas con iluminación del borde del tambor
- Sistema de enfriamiento para temperatura ambiente alta
- Luces de descarga de alta intensidad (HID, High Intensity Discharge) con iluminación del borde del tambor
- Iluminación LED
- Comunicación máquina a máquina
- Espejos
- Product Link
- Cabina con estructura ROPS/FOPS
- Luces de desplazamiento por carretera
- Termómetro (sensor individual)
- Sistema vibratorio de dos amplitudes y dos frecuencias
- Alfombrilla de distribución de agua (coco)
- Alfombrilla de distribución de agua (caucho)
- Baliza de advertencia



Para obtener más información sobre los productos Cat, los servicios del distribuidor y las soluciones de la industria, visítenos en el sitio web www.cat.com

© 2017 Caterpillar
Todos los derechos reservados

Los materiales y las especificaciones están sujetos a cambios sin previo aviso. Las máquinas que se muestran en las fotografías pueden incluir equipos adicionales. Consulte con su distribuidor Cat para conocer las opciones disponibles.

CAT, CATERPILLAR, SAFETY.CAT.COM, sus respectivos logotipos, el color "Caterpillar Yellow" y la imagen comercial de "Power Edge", así como la identidad corporativa y de producto utilizadas en la presente, son marcas registradas de Caterpillar y no pueden utilizarse sin autorización.

QSHQ2344 (9-17)
(Traducción: 11-17)

