



Cat® CB8

TANDEM VIBRATORY ROLLER

Fitur-fitur Unggulan

Cat® CB8 adalah roller 8 ton dengan drum getaran tandem 1700 mm (67"). Alat berat ini unggul di berbagai desain campuran aspal serta material granular lain.

- **Visibilitas dan Kontrol Luar Biasa** dengan teknologi kemudi roda tangan, fungsi alat berat pada papan sentuh, pengoperasian mode Eco, dan kontrol kecepatan otomatis.
- **Powertrain Operasi Mulus** dengan engine C4.4 yang memenuhi standar emisi setara dengan EPA Tier 3 AS, Stage IIIA UE, Stage III Cina, dan MAR-1 Brasil.
- **Sistem Getaran Serbaguna** meliputi pilihan dua amplitudo/dua frekuensi atau sistem 5 amplitudo. Sistem yang serbaguna menghasilkan kinerja tinggi untuk lapisan tebal dan tipis serta berbagai kecepatan pengerasan jalan.
- **Kontrol Pematatan Cat** senantiasa memberikan informasi kepada operator demi mencapai efisiensi yang optimal. Sensor temperatur inframerah yang dikombinasikan dengan pemetaan membuat operator tetap mendapatkan informasi tentang kapan saatnya temperatur optimal dan di mana pematatan dilakukan. Pemetaan Temperatur akan mencatat data untuk analisis, sementara Pemetaan Jumlah Lintasan terus memberi tahu operator tentang tempat pemberian lapisan dan jumlah lintasan yang telah dibuat.
- **Sistem Penyemprotan Air Terdepan di Industri** dilengkapi dengan satu titik pengisian, dua pompa air, filtrasi tiga lapis, pengoperasian intermiten, dan kapasitas tinggi untuk kinerja yang andal. Kit perlindungan beku opsional menawarkan perlindungan dalam temperatur dingin.
- **Komunikasi Alat Berat ke Alat Berat** menginformasikan kemajuan beberapa alat berat secara aktual. Dengan fitur ini, operator dapat saling memonitor pola rolling dan melanjutkan lintasan yang ditinggalkan alat berat lain. Sistem ini sangat meningkatkan pengoperasian di malam hari saat kondisi penerangan rendah.

Spesifikasi

Bobot

Bobot Kerja – dengan ROPS/FOPS/KABIN

| | | |
|---------------------|------------|------------|
| Alat berat standar | 8720 kg | 19.224 lb |
| Alat berat maksimum | 9470 kg | 20.878 lb |
| Beban linear statis | 25,6 kg/cm | 143 lb/in. |

Bobot Kerja – dengan ROPS/FOPS/KANOPI

| | | |
|---------------------|------------|------------|
| Alat berat standar | 8520 kg | 18.783 lb |
| Alat berat maksimum | 9250 kg | 20.343 lb |
| Beban linear statis | 25,1 kg/cm | 141 lb/in. |

Kapasitas Isi Ulang Servis

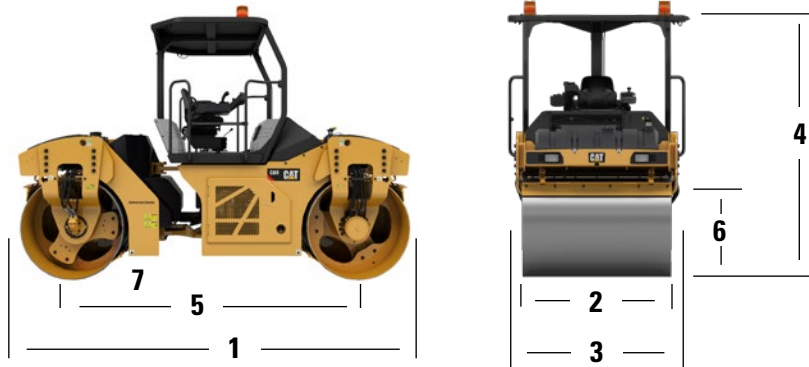
| | | |
|-------------------------------------|--------|-------------|
| Tangki Bahan Bakar | 208 l | 55 Gal-AS. |
| Penggunaan Bahan Bakar (tugas 50 %) | 12 jam | |
| Sistem Pendinginan | 18 l | 4,7 Gal-AS. |
| Oli Engine | 9 l | 2,4 Gal-AS. |
| Tangki Hidraulik | 36 l | 9,5 Gal-AS. |
| Tangki Air | 700 l | 185 Gal-AS. |

Engine – Powertrain

| | | |
|---|-------------|--------------------------|
| Model Engine | Cat C4.4 | |
| Jumlah Silinder | 4 | |
| Kecepatan Tetap | 2200 rpm | |
| Diameter | 105 mm | 4,1" |
| Langkah | 127 mm | 5" |
| Daya Kotor: Memenuhi Tier 3, Stage IIIA, Stage III Cina, MAR-1 Brasil | 82 kW | 110 hp (I), 111,5 hp (m) |
| Kisaran Kecepatan: | | |
| Rendah | 0 - 7 km/j | 4,3 mpj |
| Tinggi | 0 - 12 km/j | 7,5 mpj |
| Kemampuan menanjak (tanpa getaran) | 35° | |
| Pengemudian (Dalam) | 4,3 m | (14' 1") |
| Sudut Artikulasi | 35° | |
| Osilasi Hitch | ± 6° | |

Tandem Vibratory Roller CB8

Dimensi



| | | |
|--------------------------------|---------|---------|
| 1 Panjang Keseluruhan | 4565 mm | 14' 5" |
| 2 Lebar Drum | 1700 mm | 67" |
| Offset Drum | 170 mm | 6" |
| Tebal Selubung Drum | 17 mm | 0,67" |
| Diameter Drum | 1108 mm | 44" |
| 3 Lebar keseluruhan | 1862 mm | 6' 1" |
| 4 Tinggi di ROPS/FOPS | 2980 mm | 9' 9" |
| Tinggi di Kabin | 2980 mm | 9' 9" |
| 5 Jarak sumbu roda | 3300 mm | 10' 10" |
| 6 Jarak Bebas ke Pinggir Jalan | 898 mm | 35" |
| 7 Jarak Bebas ke Tanah | 226 mm | 9" |

Sistem Getaran

Sistem 2 Amplitudo, 2 Frekuensi

| | | |
|--------------------------------------|-------------|-----------------|
| Frekuensi – Hz (vpm) | 53,3/63,3 | (3200/3800) |
| Amplitudo – mm (in.) | 0,56 - 0,27 | (0,022 - 0,010) |
| Gaya Sentrifugal (tinggi) – kN (lbF) | 78,3 | (17.603) |
| Gaya Sentrifugal (rendah) – kN (lbF) | 53,3 | (11.982) |

Sistem 2 Amplitudo, 2 Frekuensi (CE)

| | | |
|--------------------------------------|-------------|-----------------|
| Frekuensi – Hz (vpm) | 50/57 | (3000/3420) |
| Amplitudo – mm (in.) | 0,56 - 0,27 | (0,022 - 0,010) |
| Gaya Sentrifugal (tinggi) – kN (lbF) | 68,8 | (15.467) |
| Gaya Sentrifugal (rendah) – kN (lbF) | 43,2 | (9712) |

Sistem 5 Amplitudo

| | | |
|--------------------------------------|-----------------|--------------|
| Frekuensi – Hz (vpm) | 53,3 | (3200) |
| Amplitudo – mm (in.) | tinggi | 0,55 (0,022) |
| | menengah tinggi | 0,48 (0,019) |
| | menengah | 0,39 (0,015) |
| | menengah rendah | 0,31 (0,012) |
| | rendah | 0,22 (0,009) |
| Gaya Sentrifugal (tinggi) – kN (lbF) | 76,9 | (17.288) |
| Gaya Sentrifugal (rendah) – kN (lbF) | 30,2 | (6789) |

Perlengkapan Standar dan Opsional

PERLENGKAPAN STANDAR:

- Kapasitas Tangki Air 700 l (185 Gal-AS.)
- Sistem Kelistrikan 12 Volt
- Alternator 150 Amp
- Sistem Getaran 5 Amplitudo
- Ruang Engine Penguncian
- Platform ROPS/FOPS

- Sistem Getaran Pod Ber-seal
- Kursi Bersuspensi
- Transmisi Hidrostatik 2 Kecepatan
- Sistem Penyemprotan Air Filtrasi Tiga Lapis
- Lampu Kerja

PERLENGKAPAN OPSIONAL:

- Penyejuk Udara
- Kursi Suspensi Udara dengan Pemanas
- Kontrol Pemasatan Cat (Pemetaan Temperatur dan Pass-Count)
- Sensor CMV
- Pemotong Tepi
- Kit Pelindung Beku
- Lampu Halogen dengan Lampu Tepi Drum
- Sistem Pendinginan Ambien Tinggi
- Lampu HID (High Intensity Discharge) dengan Lampu Tepi Drum

- Penerangan LED
- Komunikasi Alat Berat ke Alat Berat
- Kaca Spion
- Product Link
- Kabin ROPS/FOPS
- Lampu Jalan Raya
- Pengukur Temperatur (sensor tunggal)
- Sistem Getaran 2 Amplitudo, 2 Frekuensi
- Lapisan Distribusi Air (cocoa)
- Lapisan Distribusi Air (karet)
- Suar Peringatan



Untuk informasi selengkapnya mengenai produk, layanan dealer, dan solusi industri Cat, kunjungi situs web kami di www.cat.com

© 2017 Caterpillar
Hak Cipta Dilindungi Undang-Undang

Bahan dan spesifikasi dapat berubah sewaktu-waktu tanpa pemberitahuan terlebih dahulu. Alat berat yang ditampilkan dalam foto mungkin disertai perlengkapan tambahan. Hubungi dealer Cat Anda untuk mengetahui pilihan yang tersedia.

CAT, CATERPILLAR, SAFETY.CAT.COM, logo-logo yang berkaitan, kemasan dagang "Caterpillar Yellow" dan "Power Edge", serta identitas dagang dan produk yang digunakan di sini, merupakan merek dagang dari Caterpillar dan tidak boleh digunakan tanpa izin.

Q8HQ2344 (9-17)
(Terjemahan: 11-17)

