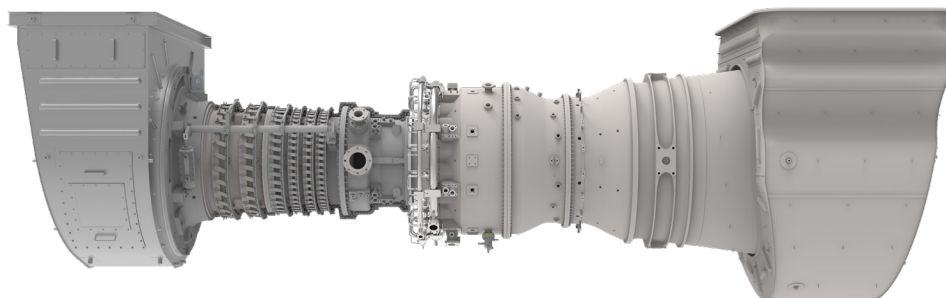


通过可持续型创新能源解决方案助力未来发展



随着全球能源领域逐渐转型，共创低碳未来，Solar Turbines 隆重推出 Titan™ 350，这是一款世界领先的高效燃气轮机，适用于 38 MW 级发电市场。该产品依托 Titan 产品系列多年的丰富经验，设计功能强大，非常适合灵活或持续供电。

### TITAN 350 燃气轮机

- 工业型双轴
- 14 级轴流压缩机
  - 可变进气导流叶片
  - 分体式设计
- 环形燃烧室
  - SoLoNOx™ 和传统
  - 火炬式点火系统
- 发电机轮机
- 动力轮机
- 径向滑动轴承

### 主减速机

- 平行轴型
  - 1800 rpm 或 1500 rpm

### 发电机

- 凸极，三相，6 线，Y 型连接
  - 同步
  - 永磁发电机励磁机
- 套筒轴承
- 顶轴油系统
- NEMA F 级绝缘
- B 级温升
- 电压：11000 至 13800 VAC
- 频率：50 或 60 Hz

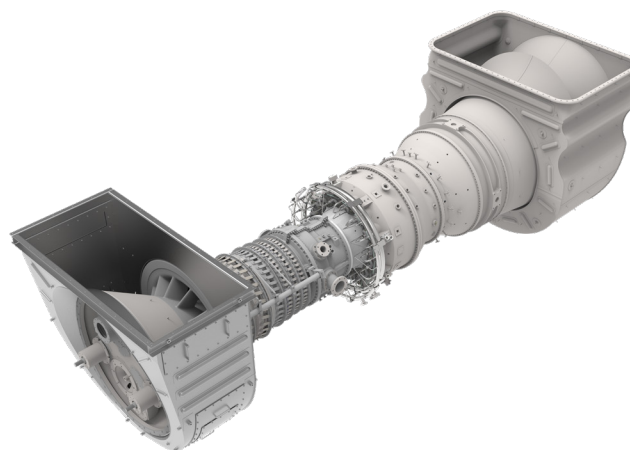
### 套件

- 机械结构
  - 钢基架
  - 316L 不锈钢管
- 电气认证
  - NEC, CSA 1 级, D 组, Div 2
  - CENELEX/ATEX 区域 2
  - 120 VDC 蓄电池/充电器系统
- 直接驱动交流起动系统
- 燃油系统
  - 天然气或柴油
  - 双重(天然气和柴油)
  - DLE (Dry Low Emission, 干式低排放) 中含氢量 20%
- 集成润滑油和冷却系统
- 轮机压缩机清洁系统
- 进排气系统
- 机装箱
  - 不锈钢或碳钢
- Turbotronic™ 控制系统
  - 防滑控制系统
  - 现场可编程
  - 发电机控制装置
  - InSight Platform™ 设备运行状况管理
- 文档
  - O&M (Operation and Maintenance, 操作和保养) 手册
  - 电气和机械图纸

通过可持续型创新能源解决方案助力未来发展

### 常规性能

输出功率	38000 kWe
热耗率	8965 kJ/kWe-hr (8495 Btu/kWe-hr)
排气流量	386510 kg/hr (852100 lb/hr)
排气温度	490°C (915°F)
蒸汽 (未燃烧)	61.1 公吨/小时 (134645 磅/小时)
蒸汽 (燃烧) 870°C (1600°F)	141.3 公吨/小时 (311445 磅/小时)



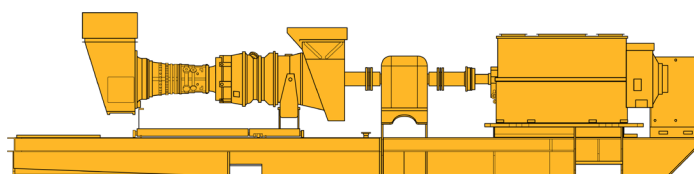
符合 ISO 的标称额定值, 15°C (59°F), 海平面  
无进气/排气损失  
相对湿度 60%  
含 LHV 的天然气燃料 = 31.5 至 43.3 MJ/Nm<sup>3</sup>  
(800 至 1100 Btu/scf)  
出色的动力轮机转速

无附件损耗  
发动机效率: 40.2% (在发电机接线端测量)  
上述额定值是常规新设备额定值。  
请联系 Solar Turbines 的销售人员获取项目的具体数据。

### 常规套件尺寸

长度: 21.9 m (72')  
宽度: 4 m (13')  
包装重量 (近似值): 184160 kg (406000 lb)

干重, 未封装, 常规 CACA 发电机, 不包括辅助设备



Solar Turbines Incorporated  
P.O. Box 85376  
San Diego, CA 92186-5376

Caterpillar 是 Caterpillar Inc. 的商标。Solar、Titan、SoLoNOx、Turbotronic 和 InSight Platform 是 Solar Turbines Incorporated 的商标。技术规格如有更改, 恕不另行通知。  
©2022 Solar Turbines Incorporated。保留所有权利。  
DS350MW38PG-SC/0522/EO

### 获取更多信息

电话: (+1) 619-544-5352  
电子邮箱: [infocorp@solarturbines.com](mailto:infocorp@solarturbines.com)  
网站: [www.solarturbines.com](http://www.solarturbines.com)

