



Cat[®] CB10

TANDEM VIBRATORY ROLLER

Fitur-fitur Unggulan

Cat[®] CB10 adalah roller seberat 10 ton dengan drum getar tandem 1700 mm (67"). Roller ini unggul dalam berbagai desain campuran aspal serta material granular lainnya.

- **Sistem Getaran Serbaguna** meliputi pilihan Osilasi, 2 amplitudo/2 frekuensi, 5 amplitudo, dan sistem VERSA-Vibe™. Berbagai opsi tersedia untuk disesuaikan dengan lapisan tebal dan tipis serta berbagai kecepatan pengerasan jalan.
- **Visibilitas dan Kontrol Luar Biasa** dengan teknologi kemudi roda tangan, fungsi alat berat pada papan sentuh, pengoperasian mode Eco, dan Kontrol Pematatan opsional. Alat berat ini dapat dilengkapi dengan Kabin atau ROPS/FOPS.
- **Powertrain Operasi Mulus** dengan engine C4.4 yang memenuhi standar emisi setara dengan EPA Tier 3 AS, Stage IIIA UE, Stage III Cina, dan MAR-1 Brasil.

- **Kontrol Pematatan Cat** senantiasa memberikan informasi kepada operator demi mencapai kinerja dan efisiensi yang lebih tinggi. Sensor temperatur inframerah yang dikombinasikan dengan pemetaan membuat operator tetap mendapatkan informasi tentang kapan saatnya temperatur optimal dan di mana pematatan dilakukan. Pemetaan Temperatur akan mencatat data untuk analisis, sementara Pemetaan Jumlah Lintasan terus memberi tahu operator tentang jumlah lintasan yang telah dibuat.
- **Sistem Getaran Bersilasi** memadukan getaran standar pada drum depan dengan teknologi osilasi di drum belakang. Sistem osilasi bekerja lebih efektif pada pengangkatan tipis dan di dekat struktur yang sensitif seperti bangunan, dek jembatan, dan di atas utilitas bawah tanah.
- **Komunikasi Alat Berat ke Alat Berat** menginformasikan kemajuan beberapa alat berat secara aktual. Dengan fitur ini, operator dapat saling memonitor pola rolling dan melanjutkan lintasan yang ditinggalkan alat berat lain. Sistem ini sangat meningkatkan pengoperasian di malam hari saat kondisi penerangan rendah.

Spesifikasi

Bobot

Bobot Kerja – dengan ROPS/FOPS/KABIN

Alat berat standar	9710 kg	21.407 lb
Alat berat maksimum	10.015 kg	23.171 lb
Beban linear statis	28,5 kg/cm	160 lb/in.

Bobot Kerja – dengan ROPS/FOPS/KANOPI

Alat berat standar	9500 kg	20.945 lb
Alat berat maksimum	10.235 kg	22.564 lb
Beban linear statis	27,8 kg/cm	156 lb/in.

Kapasitas Isi Ulang Servis

Tangki Bahan Bakar	208 l	55 Gal-AS.
Penggunaan Bahan Bakar (tugas 50 %)	12 jam	
Sistem Pendinginan	22 l	5,8 Gal-AS.
Oli Engine	9 l	2,4 Gal-AS.
Tangki Hidraulik	36 l	9,5 Gal-AS.
Tangki Air	800 l	211 Gal-AS.

Engine – Powertrain

Model Engine	Cat C4.4 dengan Teknologi ACERT™	
Jumlah Silinder	4	
Kecepatan Tetapan	2200 rpm	
Diameter	105 mm	4,13"
Langkah	127 mm	5"

Daya Kotor: Memenuhi Tier 3, Stage IIIA, Stage III Cina, MAR-1 Brasil

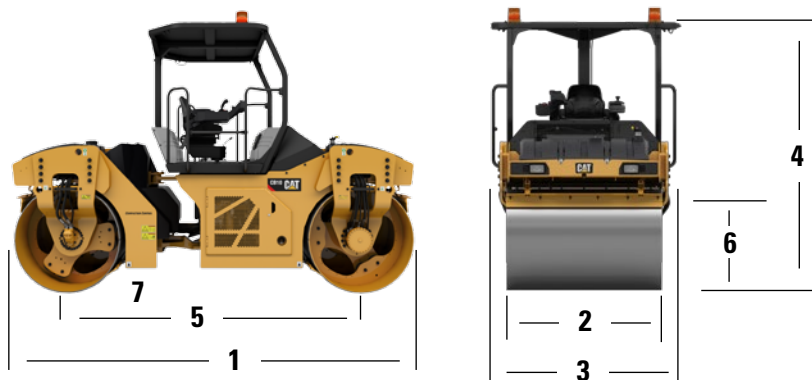
97 kW 130 hp (I), 131,8 hp (m)

Kisaran Kecepatan:

Rendah	0 - 7 km/j	4,3 mpj
Tinggi	0 - 12 km/j	7,5 mpj
Kemampuan menanjak (tanpa getaran)	38°	
Pengemudian (Dalam)	4,3 m	(14' 1")
Sudut Artikulasi	35°	
Offset Drum	170 mm	(6")



Tandem Vibratory Roller CB10



Dimensi

1 Panjang Keseluruhan	4565 mm	14' 9"
2 Lebar Drum	1700 mm	67"
Offset Drum	170 mm	6"
Tebal Selubung Drum	17 mm	0,67"
Diameter Drum	1198 mm	47"
3 Lebar keseluruhan	1872 mm	6' 2"
4 Tinggi di ROPS/FOPS	2982 mm	9' 9"
Tinggi di Kabin	2982 mm	9' 9"
5 Jarak sumbu roda	3300 mm	10' 10"
6 Jarak Bebas ke Pinggir Jalan	934 mm	37"
7 Jarak Bebas ke Tanah	268 mm	10"

Sistem Getaran

Sistem 2 Amplitudo, 2 Frekuensi

Frekuensi – Hz (vpm)	43/63,3	(2580/3800)
Amplitudo – mm (in.)	0,82 - 0,32	(0,032 - 0,012)
Gaya Sentrifugal (tinggi) – kN (lbF)	81,6	(18.344)
Gaya Sentrifugal (rendah) – kN (lbF)	69,9	(15.714)

Sistem 2 Amplitudo, 2 Frekuensi (CE)

Frekuensi – Hz (vpm)	43/53,3	(2580/3200)
Amplitudo – mm (in.)	0,82 - 0,32	(0,032 - 0,012)
Gaya Sentrifugal (tinggi) – kN (lbF)	81,6	(18.344)
Gaya Sentrifugal (rendah) – kN (lbF)	49,6	(11.151)

Sistem Versa-Vibe

Frekuensi – Hz (vpm)	43	(2580)
Amplitudo – mm (in.) tinggi	0,86	(0,034)
rendah	0,72	(0,028)
Gaya Sentrifugal (tinggi) – kN (lbF)	87,6	(19.693)
Gaya Sentrifugal (rendah) – kN (lbF)	72,9	(16.389)
Frekuensi – Hz (vpm)	63,3	(3800)
Amplitudo – mm (in.) tinggi	0,39	(0,015)
rendah	0,26	(0,010)
Gaya Sentrifugal (tinggi) – kN (lbF)	86,7	(19.491)
Gaya Sentrifugal (rendah) – kN (lbF)	58,2	(13.084)

Sistem Getaran Berosilasi – Drum Belakang

Frekuensi – Hz (vpm)	40	(2400)
Amplitudo – mm (in.) Drum Diperkeras*	1,15	(0,045)
Drum Standar	1,12	(0,044)

* Menguntungkan untuk desain campuran batu kokoh.

Sistem Getaran 5 Amplitudo

Frekuensi – Hz (vpm)	43	(2580)
Amplitudo – mm (in.) – tinggi	1,06	(0,042)
menengah tinggi	0,91	(0,036)
menengah	0,73	(0,029)
menengah rendah	0,54	(0,021)
rendah	0,34	(0,013)
Gaya Sentrifugal (tinggi) – kN (lbF)	107,0	(24.055)
Gaya Sentrifugal (rendah) – kN (lbF)	34,6	(7778)



Untuk informasi selengkapnya mengenai produk, layanan dealer, dan solusi industri Cat, kunjungi situs web kami di www.cat.com

© 2017 Caterpillar
Hak Cipta Dilindungi Undang-Undang

Bahan dan spesifikasi dapat berubah sewaktu-waktu tanpa pemberitahuan terlebih dahulu. Alat berat yang ditampilkan dalam foto mungkin disertai perlengkapan tambahan. Hubungi dealer Cat Anda untuk mengetahui pilihan yang tersedia.

CAT, CATERPILLAR, SAFETY.CAT.COM, logo-logo yang berkaitan, kemasan dagang "Caterpillar Yellow" dan "Power Edge", serta identitas dagang dan produk yang digunakan di sini, merupakan merek dagang dari Caterpillar dan tidak boleh digunakan tanpa izin.

Q8HQ2345 (9-17)
(Terjemahan: 11-17)

