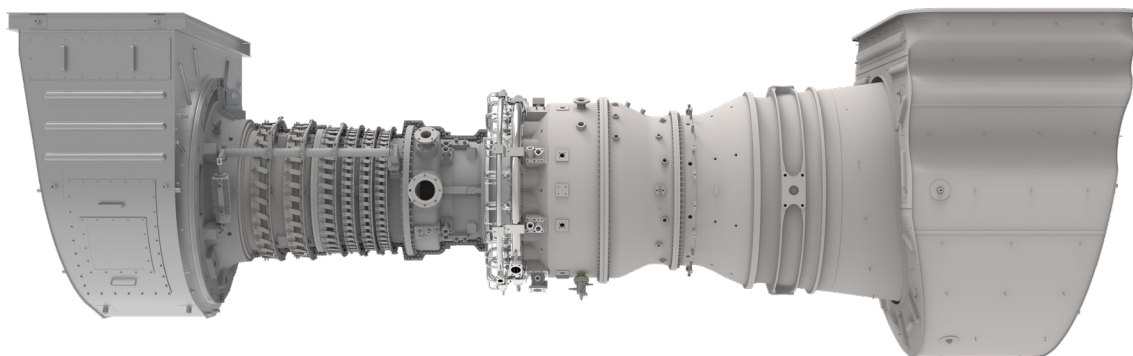


通过可持续型创新能源解决方案助力未来发展



随着全球能源领域逐渐转型，共创低碳未来，Solar Turbines 隆重推出 Titan™ 350，这是一款世界领先的高效燃气轮机，适用于 38 MW 级石油和天然气市场。该产品依托 Titan 产品系列多年的丰富经验，设计功能强大，非常适合灵活或持续供电。



轮机设计特点

Titan™ 350 是一款工业燃气轮机，经过精心设计，可在整个运行范围内实现高效率。该燃气轮机面向未来打造，采用了同类产品中卓越出众的 SoLoNOx™ 燃烧技术，支持使用氢燃料。Titan 350 的设计别具匠心，可优化产品占用空间，最大限度地提高功率密度，同时以较低的生命周期成本提供高可靠性和耐用性。



数字整合

InSight Platform™ 是 Solar 专有的数字技术基础，集成在整个产品中，并可以随时在现场进行连接。InSight Platform 提供了一个完整的工具和功能生态系统，为 Solar 的客户服务网络提供实时诊断和分析，并为设备所有者和操作人员提供性能指标。



套件设计特点

Solar 在 Titan 350 上延续其优良传统，提供包含所有主要支持系统（如燃油系统、润滑系统、起动系统和控制系统）的紧凑型套件 — 所有这些系统在发货前均经过全面测试。模块化套件设计支持快速安装和调试，同时最大限度地减少使用专用工具和人力。



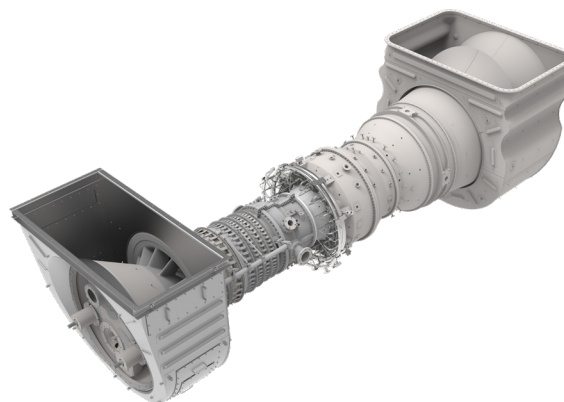
客户服务

Solar 的全球服务机构致力于帮助您取得成功。我们的客户关爱文化是我们实现最高质量客户体验承诺的基础。依托我们在全球各地的 60 多个服务网点，我们致力于确保用可靠高效的性能尽可能满足您的要求。

通过可持续型创新能源解决方案助力未来发展

常规性能

输出功率	38000 kWe
热耗率	8965 kJ/kWe-hr (8495 Btu/kWe-hr)
排气流量	386510 kg/hr (852100 lb/hr)
排气温度	490°C (915°F)

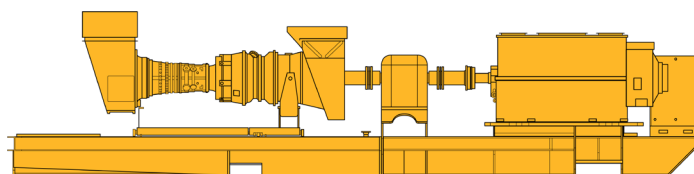


符合 ISO 的标称额定值, 15°C (59°F), 海平面
无进气/排气损失
相对湿度 60%
含 LHV 的天然气燃料 = 31.5 至 43.3 MJ/Nm³
(800 至 1100 Btu/scf)
出色的动力轮机转速
无附件损耗
发动机效率: 40.2% (在发电机接线端测量)
上述额定值是常规新设备额定值。
请联系 Solar Turbines 的销售人员获取项目的
具体数据。

常规套件尺寸

长度: 21.9 m (72')
宽度: 4 m (13')
包装重量 (近似值): 184160 kg (406000 lb)

干重, 未封装, 常规 CACA 发电机, 不包括辅助设备



Solar Turbines Incorporated
P.O. Box 85376
San Diego, CA 92186-5376

Caterpillar 是 Caterpillar Inc. 的商标。Solar、Titan、SoLoNOx 和 InSight Platform 是 Solar Turbines Incorporated 的商标。技术规格如有更改, 恕不另行通知。
©2022 Solar Turbines Incorporated。保留所有权利。
DS350MW38GS-SC/0522/EO

获取更多信息

电话: (+1) 619-544-5352
电子邮箱: infocorp@solarturbines.com
网站: www.solarturbines.com

