



D4

Trator de Esteiras

Especificações Técnicas

As configurações e os recursos podem variar por região. Consulte o revendedor Cat® para obter informações sobre disponibilidade na sua área.

Sumário

Especificações	2
Motor	2
Transmissão - Velocidade de Percurso	2
Capacidades de Reabastecimento em Serviço	2
Força na Barra de Tração	2
D4	3
Lâminas	3
D4 LGP	4
Lâminas	4
Sapatas de Esteira	5
Trator de Esteira Reforçado/Florestal	5
Riper	6
Guincho	6
Padrões	7
Características de tecnologia	8
Equipamentos Opcional e Padrão	9

Especificações do Trator de Esteiras D4

Motor

Modelo do Motor	Cat® C7.1	
Emissões	MAR-1 do Brasil e Estágio III Fora-de-estrada da China, equivalentes ao Tier 3 do EPA dos EUA/ Estágio IIIA da UE	
Número de Fabricação	15A	
Potência Líquida (2.200 rpm)		
SAE J1349	95 kW	128 hp
ISO 9249	97 kW	130 hp
ISO 9249 (DIN)	132 mph	
Potência do Motor – Máxima (2.000 rpm)		
SAE J1995	119 kW	160 hp
ISO 14396	117 kW	157 hp
ISO 14396 (DIN)	159 mph	
Diâmetro Interno	105 mm	4,1 pol
Curso	135 mm	5,3 pol
Deslocamento	7 l	428,8 pol ³
Compatibilidade do Biodiesel	Até B20 ⁽¹⁾	

- A potência líquida anunciada é a potência disponível no volante do motor quando o motor está equipado com filtro de ar, alternador, compressor do A/C a plena carga e ventilador de arrefecimento à velocidade máxima.
- A potência anunciada é testada conforme o padrão especificado em vigor no momento da fabricação.
- Nenhuma queda de potência do motor é necessária até 3.000 m (9.840 pés) de altitude; acima de 3.000 m (9.840 pés), a potência cai automaticamente.

⁽¹⁾ Os motores Cat são compatíveis com os seguintes combustíveis renováveis, alternativos e de biodiesel* que reduzem as emissões de gases de efeito estufa com base em um ciclo de vida útil:

- ✓ Biodiesel até B20 (FAME)**
- ✓ Combustíveis renováveis até 100% HVO e GTL

*Consulte as diretrizes para aplicar corretamente. Consulte um revendedor Cat ou a publicação "Recomendações de Fluidos de Máquina Caterpillar" (SEBU6250) para obter detalhes.

**B30 poderá ser utilizado quando exigido. Para uso de misturas superiores, até B100, consulte o revendedor Cat.

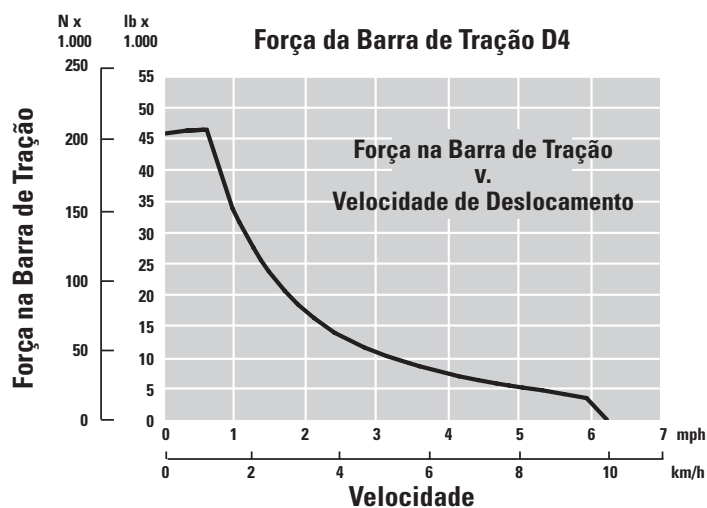
Transmissão - Velocidade de Percurso

Tipo de Transmissão	Hidrostática	
Avanço	0 a 10 km/h	0 a 6,2 mph
Marcha à Ré	0 a 10 km/h	0 a 6,2 mph

Capacidades de Reabastecimento em Serviço

Tanque de Combustível	260 l	69 gal
Sistema de Arrefecimento	30 l	7,9 gal
Cárter do Motor	18 l	4,8 gal
Comandos Finais	18,5 l	4,9 gal
Reservatório Hidráulico	64 l	16,9 gal

Força na Barra de Tração



Especificações do Trator de Esteiras D4

D4

Peso Operacional*	13.500 kg	29.800 lb
Peso de Transporte**	13.200 kg	31.600 lb
Pressão Sobre o Solo (ISO 16754)	40 kPa	5,8 lb/pol ²
Material Rodante (Padrão)	40 Seções/8 Roletes Inferiores	
1 Bitola da Esteira	1.770 mm	70 pol
2 Largura da Sapata de Esteira (Padrão)	560 mm	22 pol
3 Largura do Trator com Sapata Padrão:		
Sem Lâmina	2.330 mm	92 pol
Com Lâmina VPAT (Variable Pitch Angle Tilt, Inclinação e Ângulo Variáveis) Angulada a 25°	2.896 mm	114 pol
Com Lâmina Dobrável em Posição de Transporte	2.364 mm	93 pol
4 Comprimento da Esteira sobre o Solo	2.645 mm	104 pol
Área de Contato com o Solo (ISO 16754)	3,3 m ²	5,100 pol ²
Altura da Garra (Serviços Moderados/Extremos)	48/57 mm	1.9/2.2 pol
Vão Livre Sobre o Solo	360 mm	14 pol
5 Altura da Máquina***	2.965 mm	117 pol
6 Comprimento do Trator Básico****	4.618 mm	181 pol

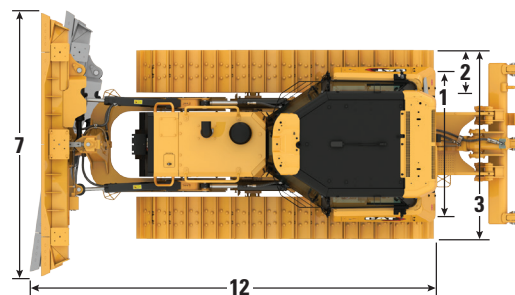
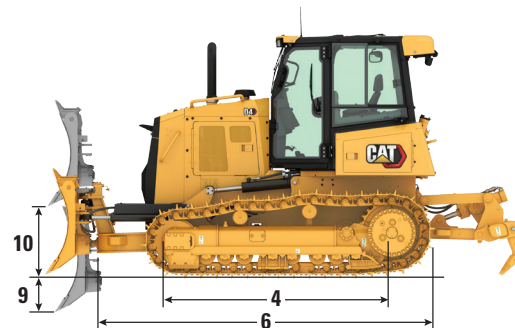
Todas as dimensões acima com material rodante Cat Abrasion™ com sapatas de Serviço Extremo de largura máxima para configuração, lâmina VPAT e calculadas de acordo com a ISO 16754, exceto quando especificado o contrário.

*O peso operacional inclui EROPS (External Roll Over Protective Structure, Estrutura Protetora Externa Contra Acidentes de Capotagem), ar-condicionado, luzes, trator de esteira VPAT, transmissão, barra de tração, cobertura do motor, hidráulica de três válvulas, 100% de combustível, assento com suspensão a ar da Série Cat Comfort e operador.

**O peso de transporte inclui EROPS, ar-condicionado, luzes, trator de esteira VPAT, transmissão, barra de tração, cobertura do motor, hidráulica de três válvulas, 10% de combustível e assento com suspensão a ar da Série Comfort Cat.

***Altura da máquina da ponta da garra até a parte superior da cabine ROPS.

****Comprimento do Trator Básico com chassi em C/barra de tração.



Lâminas

Configuração	VPAT (Variable Pitch Angle Tilt, Inclinação e Ângulo Variável)		VPAT Dobrável	
Capacidade (ISO 9246)	3,3 m ³	4,3 yd ³	3,3 m ³	4,3 yd ³
7 Largura nos Cantos	3.196 mm	10.5 pés	3.196 mm	10.5 pés
Largura sem Cantos	3097 mm	10.2 pés	3097 mm	10.2 pés
Largura nos Cantos (Lâmina Angulada a 24°)	2.920 mm	115 pol	2.920 mm	115 pol
Largura sem Cantos (Lâmina Angulada a 24°)	2.829 mm	111,4 pol	2.829 mm	111,4 pol
Largura da Máquina com (Lâmina Dobrável Angulada a 24° somente para fins de transporte)	—		2.371 mm	93,3 pol
Ângulo Máximo da Lâmina	24°		24°	
8 Altura	1291 mm	50,8 pol	1291 mm	50,8 pol
9 Profundidade de Escavação	470 mm	18,5 pol	470 mm	18,5 pol
10 Altura de Levantamento	953 mm	37,5 pol	953 mm	37,5 pol
11 Inclinação Máxima no Canto da Lâmina	226 mm	8,9 pol	226 mm	8,9 pol
Ângulo de Inclinação Máximo	8°		8°	
Ajuste de Tombamento	60° (borda cortante/solo, nominal); -2°/+4°			
12 Comprimento da Máquina (Lâmina Reta)	5142 mm	202,4 pol	5142 mm	202,4 pol
Comprimento da Máquina (Lâmina Angulada a 24°)	5738 mm	226,3 pol	5738 mm	226,3 pol
Peso da Lâmina	1005 kg	2.215 lb	1195 kg	2,634.5 lb

Especificações do Trator de Esteiras D4

D4 LGP

Peso Operacional*	14.350 kg	31.600 lb
Peso de Transporte**	14.050 kg	30.950 lb
Pressão Sobre o Solo (ISO 16754)	31 kPa	4,5 lb/pol ²
Material Rodante (Padrão)	46 Seções/8 Roletes Inferiores	
1 Bitola da Esteira	2.000 mm	79 pol
2 Largura da Sapata de Esteira (Padrão)	760 mm	30 pol
3 Largura do Trator com Sapata Padrão:		
Sem Lâmina	2.760 mm	109 pol
Com Lâmina VPAT (Variable Pitch Angle Tilt, Inclinação e Ângulo Variáveis) Angulada a 25°	3.337 mm	131 pol
Com Lâmina Dobrável em Posição de Transporte	2.850 mm	112 pol
4 Comprimento da Esteira sobre o Solo	2.645 mm	104 pol
Área de Contato com o Solo (ISO 16754)	4,5 m ²	6,920 pol ²
Altura da Garra (Serviços Moderados/Extremos)	48/57 mm	1.9/2.2 pol
Vão Livre Sobre o Solo	360 mm	14 pol
5 Altura da Máquina***	2.965 mm	117 pol
6 Comprimento do Trator Básico****	4.618 mm	181 pol

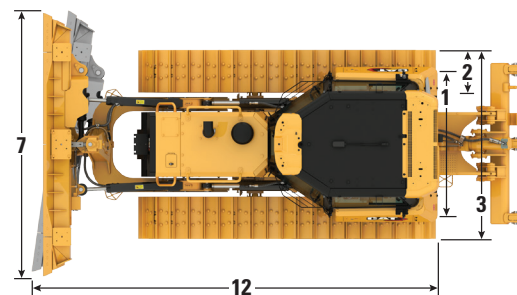
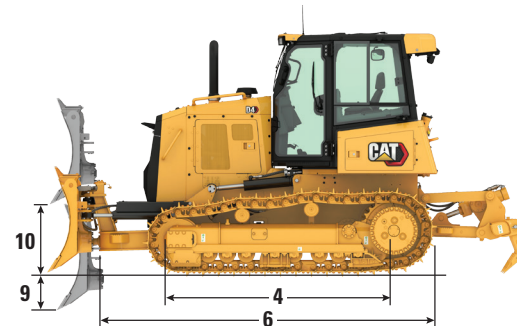
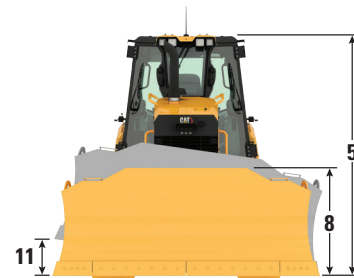
Todas as dimensões acima com material rodante Cat Abrasão com sapatas de Serviço Extremo de largura máxima para configuração, lâmina VPAT e calculadas de acordo com ISO 16754, exceto quando especificado o contrário.

*O peso operacional inclui EROPS (External Roll Over Protective Structure, Estrutura Protetora Externa Contra Acidentes de Capotagem), ar-condicionado, luzes, trator de esteira VPAT, transmissão, barra de tração, cobertura do motor, hidráulica de três válvulas, 100% de combustível, assento com suspensão a ar da Série Cat Comfort e operador.

**O peso de transporte inclui EROPS, ar-condicionado, luzes, trator de esteira VPAT, transmissão, barra de tração, cobertura do motor, hidráulica de três válvulas, 10% de combustível e assento com suspensão a ar da Série Comfort Cat.

***Altura da máquina da ponta da garra até a parte superior da cabine ROPS.

****Comprimento do Trator Básico com chassi em C/barra de tração.



Configuração padrão mostrada.

Lâminas

Configuração	LGP VPAT		VPAT LGP Dobrável	
	mm	yd ³	mm	yd ³
Capacidade (ISO 9246)	3,8 m ³	4,9 yd ³	3,8 m ³	4,9 yd ³
7 Largura nos Cantos	3684 mm	12,0 pés	3684 mm	12,0 pés
Largura sem Cantos	3573 mm	11,7 pés	3573 mm	11,7 pés
Largura nos Cantos (Lâmina Angulada a 24°)	3366 mm	132,5 pol	3366 mm	132,5 pol
Largura sem Cantos (Lâmina Angulada a 24°)	3.264 mm	128,5 pol	3.264 mm	128,5 pol
Largura da Máquina com (Lâmina Dobrável Angulada a 24° somente para fins de transporte)	—	—	2815 mm	110,8 pol
Ângulo Máximo da Lâmina	24°		24°	
8 Altura	1323 mm	52,1 pol	1323 mm	52,1 pol
9 Profundidade de Escavação	470 mm	18,5 pol	470 mm	18,5 pol
10 Altura de Levantamento	953 mm	37,5 pol	953 mm	37,5 pol
11 Inclinação Máxima no Canto da Lâmina	260 mm	10,2 pol	260 mm	10,2 pol
Ângulo de Inclinação Máximo	8°		8°	
Ajuste de Tombamento	60° (borda cortante/solo, nominal); -2°/+4°			
12 Comprimento da Máquina (Lâmina Reto)	5142 mm	202,5 pol	5142 mm	202,5 pol
Comprimento da Máquina (Lâmina Angulada a 24°)	5837 mm	229,8 pol	5837 mm	229,8 pol
Peso da Lâmina	1105 kg	2.436 lb	1306 kg	2,879 pol

Sapatas de Esteira

Algumas sapatas de esteira não estão disponíveis em todas as regiões. Consulte o revendedor Cat para obter detalhes.

Padrão		
510 mm (20 pol)	Cat Abrasion™	Serviço Moderado
510 mm (20 pol)	Cat Abrasion	Serviço Extremo
560 mm (22 pol)	Cat Abrasion	Serviço Moderado
560 mm (22 pol)	Cat Abrasion	Serviço Extremo
510 mm (20 pol)	Serviço Pesado	Serviço Extremo
560 mm (22 pol)	Serviço Pesado	Serviço Extremo
LGP		
760 mm (30 pol)	Cat Abrasion	Serviço Moderado
760 mm (30 pol)	Cat Abrasion	Serviço Extremo
760 mm (30 pol)	Serviço Pesado	Serviço Extremo
760 mm (30 pol)	Serviço Pesado	Autolimpante

Trator de Esteira Reforçado/Florestal

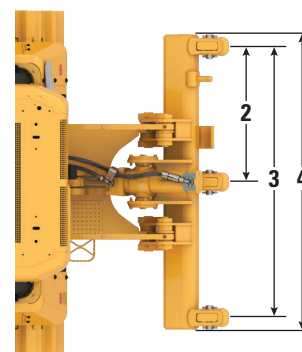
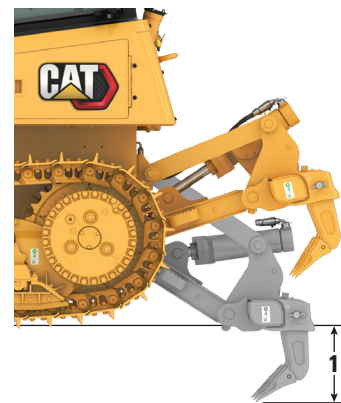
Você pode equipar o D4 com uma grande variedade de opções de fábrica projetadas para oferecer proteção adicional em aplicações reforçadas como florestal, agricultura e limpeza de terrenos. Consulte o revendedor Cat sobre a grande variedade de opções disponíveis a fim de equipar melhor o trator de esteira para o trabalho que você realiza:

- Cabine reforçada com vidros de policarbonato
- Pacote de proteção da cabine: escovas, tela da cabine traseira
- Pacote de proteção da cabine reforçada: escovas, tela da cabine traseira, tela lateral, protetores de luz
- Tela traseira
- Telas laterais
- Pacote de proteção frontal reforçado: grade do radiador reforçada e protetor de cárter padrão
- Pacote de proteção reforçada: grade do radiador reforçada, protetor do tanque de combustível reforçado, protetor de cárter reforçado (também disponível para modelos de enchimento rápido/prontos)
- Material rodante reforçado
- Sapatas de esteira de serviço extremo
- Protetores da guia da esteira
- Seis luzes LED
- Farol piscante
- Pré-purificador de turbina com tela

Especificações do Trator de Esteiras D4

Riper

Tipo	Paralelogramo Fixo	
1 Força de Penetração Máxima		
D4	42,2 kN	9.480 lb
D4 LGP	45,1 kN	10.138 lb
Força Máxima de Remoção		
D4	166,7 kN	37.480 lb
D4 LGP	166,7 kN	37.480 lb
2 Espaçamento dos Encaixes	896 mm	35,3 pol
3 Bitola do Porta-Pontas	1.792 mm	70,6 pol
Seção do Porta-Pontas	58,5 × 138 mm	2,3 × 5,4 pol
Número de Encaixes	3	
4 Largura Total da Barra	1.951 mm	76,8 pol
Seção Transversal da Barra	165 × 211 mm	6,5 × 8,3 pol
Penetração Máxima	360 mm	14,2 pol
Peso com um Porta-pontas	845 kg	1.863 lb
Cada Porta-pontas Adicional	34 kg	75 lb



Guincho

Modelo do Guincho	PA50	
Comando do Guincho	Hidrostática	
Peso*	907 kg	2.000 lb
Comprimento do Guincho com Suporte	845 mm	33,2 pol
Largura da Caixa do Guincho	740 mm	29,1 pol
Diâmetro do Tambor	205 mm	8 pol
Largura do Tambor	274 mm	11 pol
Diâmetro do Flange	457 mm	18 pol
Capacidade do Tambor (cabo recomendado)	93 m	306 pés
Capacidade do Tambor (cabo opcional)	67 m	220 pés
Diâmetro do Cabo Recomendado	19 mm	0,75 pol
Tamanho do Cabo Opcional	22 mm	0,9 pol
Tamanho do Niple do Cabo (D.E.)	54 mm	2,1 pol
Tamanho do Niple do Cabo (comprimento)	67 mm	2,6 pol
Tambor Vazio Máximo		
Tração da Linha	222,4 kN	50.000 lb-pé
Velocidade da Linha	38 m/min	124 pés/min
Tambor Cheio Máximo		
Tração da Linha	115,7 kN	26.000 lb-pé
Velocidade da Linha	70 m/min	230 pés/min

*O peso inclui: bomba, controles do operador, óleo, suportes de montagem e espaçadores.

Padrões

ROPS/FOPS

- A ROPS (Estrutura Protetora Contra Acidentes de Capotagem) oferecida pela Caterpillar para a máquina atende aos critérios para ROPS ISO 3471:2008.
 - A FOPS (Falling Object Protective Structure, Estrutura Protetora Contra Queda de Objetos) atende à norma ISO 3449-2005 Level II.
-

Freios

- Os freios atendem à norma ISO 10265:2008.
-

Informações Sobre Ruído e Vibração

- O nível declarado de pressão sonora dinâmica para o operador é de 76 dB(A) quando se utiliza a norma "ISO 6396:2008" para medir o valor para uma cabine fechada. A cabine foi instalada e mantida de modo apropriado. As medições foram realizadas com as portas e os vidros da cabine fechados.

Observação: A incerteza do nível de pressão sonora dinâmica para o operador é ± 2 dB(A).

- Pode ser necessário usar protetores auriculares quando a máquina for operada com o compartimento do operador aberto, em um ambiente barulhento ou com a cabine sem a manutenção apropriada.
- O nível declarado de potência sonora externa é de 109 dB(A) quando o valor é medido de acordo com os procedimentos de teste dinâmico e as condições especificadas na "ISO 6395:2008".

Especificações do Trator de Esteiras D4

Características de tecnologia

A escolha de recursos tecnológicos mais ampla ajuda você a obter o máximo do trator.

GRADE	Padrão	ARO (Attachment Ready Option, Opção para Instalação do Acessório) com Assist	Grade com 3D
Pronto para Controle de Nivelamento de Terceiros	✓	✓	✓
Grade com 3D	—	+ ¹	✓
ASSISTENTE			
Indicador de Inclinação			
Lâmina Estável	—	✓	✓
Controle de Tração			
Grade com Slope Assist	—	✓	✓
VISION/DETECT			
Câmera Retrovisora	⊕	⊕	⊕
LINK			
Product Link™ Celular	✓	✓	✓
Product Link (Satélite)	⊕	⊕	⊕
Remote Flash/Diagnóstico de Falhas Remoto	✓	✓	✓
Conectividade do Grade	—	✓	✓
Recursos do Operador			
ID do Operador	✓	✓	✓
Segurança da Máquina – Senha ²	+	+	+

¹ Exige Acessório de Ativação de Software (SEA, Software Enabled Attachment)

² Entre em Contato com o Revendedor para Ativar

✓ Padrão

+ Opção de Instalação pelo Revendedor

⊕ Opção de Fábrica

Equipamentos Opcional e Padrão

Os equipamentos padrão e opcionais podem variar. Consulte o revendedor Cat para obter detalhes.

	Padrão	Opcional		Padrão	Opcional
TREM DE FORÇA			COMPARTIMENTO DO OPERADOR (continuação)		
Motor Cat C7.1, turboalimentado	✓		Mudança bidirecional programável/ selecionável	✓	
Percurso duplo, controle eletrônico, transmissão hidrostática de circuito fechado	✓		Configuração independente das velocidades de avanço/ré	✓	
Pós-resfriador Ar-Ar (ATAAC, Air-to-Air Aftercooler)	✓		Interruptor do acelerador giratório	✓	
Sistema de arrefecimento com grade em alumínio (radiador, trem de força, pós-arrefecedor)	✓		Modo Econômico	✓	
Ventilador de velocidade variável, acionado hidraulicamente	✓		Pedal único combinando funções de desaceleração e frenagem	✓	
Capacidade de operação a 3.000 m (9.840 pés) de altitude; capacidade sem redução de potência	✓		Ar-condicionado integrado com controle automático de temperatura	✓	
Controle automático de rotação do motor	✓		Limitador eletrônico da velocidade de percurso	✓	
Desligamento do motor em marcha lenta	✓		RPM do motor e visor de marchas	✓	
Pré-purificador de turbina com tela		✓	Horômetro eletrônico	✓	
Filtro de ar com pré-purificador integrado, ejetor de poeira e entrada de ar sob o capô	✓		Indicador eletrônico de manutenção do filtro de ar do motor	✓	
Bomba de escorva elétrica do combustível	✓		Indicador eletrônico de água no combustível	✓	
Separador de combustível/água	✓		Instalação pronta para rádio 12 V (plug and play)	✓	
Auxílio de partida com vela incandescente	✓		Rádio, AM/FM/Aux/USB/Bluetooth®		✓
COMPARTIMENTO DO OPERADOR			Câmera de visão traseira		✓
Cabine com ROPS/FOPS	✓		Suportes para pés do painel	✓	
Cabine padrão com assento com suspensão a ar	✓		Espelho retrovisor interno	✓	
Pacote da cabine Comfort com assento aquecido/ventilado, joysticks aquecidos		✓	Tomada elétrica de 12 V	✓	
Cabine reforçada com vidros de policarbonato, assento com suspensão a ar		✓	Gancho para casaco	✓	
Assento de tecido com suspensão a ar	✓		Compartimento de armazenamento	✓	
Apoios de braço ajustáveis	✓		Porta-copos	✓	
Controles montados no assento com ajuste para frente/trás	✓		Tapete de piso de borracha reforçada	✓	
Cinto de segurança retrátil, 76 mm (3 pol)	✓		Limpador intermitente	✓	
Tela gráfica e colorida de 17,8 cm (7 pol) com medidor para temperatura do líquido arrefecedor do motor, temperatura do fluido hidráulico, nível de combustível	✓		HIDRÁULICA		
			Hidráulica de três válvulas	✓	
			Hidráulica com detecção de carga	✓	

(continua na próxima página)

Equipamento Opcional e Padrão D4

Equipamentos Padrão e Opcional (continuação)

Os equipamentos padrão e opcionais podem variar. Consulte o revendedor Cat para obter detalhes.

	Padrão	Opcional		Padrão	Opcional
PRODUTOS DE TECNOLOGIA			SERVIÇO E MANUTENÇÃO		
Tecnologia Padrão – Pronto para Controle de Nivelamento de Terceiros		✓	Líquido arrefecedor anticongelante (-37 °C/-34,6 °F)	✓	
Opção para Instalação do Acessório com Assistente: Indicação da Inclinação, Assistente de Inclinação, Lâmina Estável, Controle de Tração, ARO, Pronto para Controle de Nivelamento de Terceiros		✓	Líquido arrefecedor de vida útil prolongada	✓	
Cat Grade com 3D: Grade instalado e integrado de fábrica com 3D, AutoCarry™, mais recursos do ARO com pacote de Assistente		✓	Coberturas do motor	✓	
Compatibilidade com rádios e estações base da Trimble, Topcon e Leica	✓		Grade articulada tipo veneziana do radiador	✓	
Capacidade de instalar os sistemas de nivelamento 3D da Trimble, Topcon e Leica	✓		Ventilador do radiador com abertura para fora	✓	
Instalação para Product Link	✓		Dispositivo para tração frontal	✓	
Product Link Celular		✓	Drenos ecológicos (óleo do motor, do trem de força e do implemento, líquido arrefecedor do motor)	✓	
Product Link via Satélite		✓	Aberturas de Coleta Programada de Amostra de Óleo (S·O·S SM , Scheduled Oil Sampling) (óleo do motor, do trem de força e do implemento)	✓	
Remote Flash		✓	Suporte para Pá		✓
Diagnóstico de Falhas Remoto		✓	Fluido hidráulico padrão	✓	
Nenhum Product Link		✓	Fluido hidráulico biodegradável		✓
MATERIAL RODANTE			Aquecedor do líquido arrefecedor do motor – 240 V		✓
Material rodante reforçado com oito roletes inferiores/dois roletes de suporte	✓		Respiro Isolado		✓
Material rodante Cat Abrasion com oito roletes inferiores/dois roletes de suporte		✓	Proteção contra vandalismo	✓	
Ajustadores hidráulicos da esteira	✓		SISTEMA ELÉTRICO		
Segmentos do aro da roda motriz substituíveis	✓		Seis (6) luzes halógenas integradas (quatro [4] frontais, duas [2] traseiras)	✓	
Pares de esteiras: consulte o gráfico na Página 5		✓	Seis (6) luzes LED (Light Emitting Diod; Diodo Emissor de Luz) integradas (quatro [4] frontais, duas [2] traseiras)		✓
Protetores de orientação de esteira centrais		✓	Buzina	✓	
Protetores de guia da esteira frontal e traseiro		✓	Alarme de marcha à ré	✓	
Protetores orientadores de esteira total		✓	Conversor de 12 V, 10 A	✓	
			Conector de diagnóstico	✓	
			Baterias, reforçadas, livres de manutenção, 900 CCA	✓	
			Farol giratório de LED		✓
			Alternador de 100 A (24 V)	✓	
			Motor de partida elétrica de 24 V	✓	

(continua na próxima página)

Equipamentos Padrão e Opcional (continuação)

Os equipamentos padrão e opcionais podem variar. Consulte o revendedor Cat para obter detalhes.

	Padrão	Opcional		Padrão	Opcional
VENTILADOR HIDRÁULICO			ACESSÓRIOS TRASEIROS		
Ventilador	✓		Pacote de hidráulica pronto para ríper		✓
Ventilador, reversível		✓	Pacote de hidráulica pronto para guincho		✓
LÂMINAS			Pacote de hidráulica de controle duplo		✓
Lâmina VPAT, 3.196 mm (10,5 pés) ARO		✓	Barra de tração rígida	✓	
Lâmina VPAT dobrável, 3.196 mm (10,5 pés) ARO		✓	Ríper com porta-pontas múltiplo, dentes retos		✓
Lâmina VPAT LGP, 3.684 mm (12 pés) ARO		✓	Ríper com porta-pontas múltiplo, dentes curvados		✓
Lâmina VPAT LGP Dobrável, 3.684 mm (12 pés) ARO		✓	Preparo para guincho		✓
PROTETORES E PROTEÇÃO			Barra de tração de oscilação		✓
Protetor de cárter reforçado	✓				
Pacote de proteção frontal		✓			
Pacote de proteção reforçada		✓			
Pacote de proteção reforçada, pronto para combustível rápido		✓			
Pacote de proteção da cabine: escovas, tela da cabine traseira		✓			
Pacote de proteção da cabine reforçada: escovas, tela da cabine traseira, telas laterais, protetores de luz		✓			
Tela traseira		✓			
Telas laterais		✓			



Para obter informações completas sobre produtos Cat, serviços de revendedores e soluções industriais, visite nosso site www.cat.com

© 2022 Caterpillar

Todos os direitos reservados

Os materiais e as especificações estão sujeitos a mudanças sem aviso prévio. As máquinas ilustradas nas fotos podem ter equipamentos adicionais. Consulte o revendedor Cat para ver as opções disponíveis.

CAT, CATERPILLAR, LET'S DO THE WORK, seus respectivos logotipos, "Caterpillar Corporate Yellow" e as identidades visuais "Power Edge" e Cat "Modern Hex", assim como a identidade corporativa e de produtos aqui usada, são marcas registradas da Caterpillar e não podem ser usadas sem permissão.

APXQ3463 (04-2022)
Número da Versão: 15A
(Afr-ME, Asia Pacific [excluding
Aus-NZ, Japan, Korea],
Eurasia, S Am)

