



D4

Tractor de Cadenas

Especificaciones técnicas

La configuración y las características pueden variar según la región. Consulte a su distribuidor Cat® para conocer la disponibilidad en su zona.

Índice

Especificaciones	2
Motor	2
Transmisión: velocidad de desplazamiento	2
Capacidades de llenado de servicio	2
Tracción de la barra de tiro	2
D4	3
Hojas	3
D4 LGP	4
Hojas	4
Zapatillas de cadena	5
Tractor topador de servicio pesado/forestal	5
Desgarrador	6
Cabrestante	6
Normas	7
Características de la tecnología	8
Equipos optativo y estándar	9

Especificaciones del Tractor de Cadenas D4

Motor

Modelo de motor	C7.1 Cat®	
Emissiones	MAR-1 de Brasil y Stage III de China para uso fuera de carretera, equivalente a Tier 3 de la EPA de EE.UU./Stage IIIA de la UE	
Número de fabricación	15A	
Potencia neta (2.200 rpm)		
SAE J1349	95 kW	128 hp
ISO 9249	97 kW	130 hp
ISO 9249 (DIN)	132 mhp	
Potencia del motor: máxima (2.000 rpm)		
SAE J1995	119 kW	160 hp
ISO 14396	117 kW	157 hp
ISO 14396 (DIN)	159 mhp	
Perforación	105 mm	4,1"
Carrera	135 mm	5,3"
Cilindrada	7 L	428,8 pulg ³
Compatibilidad con biodiésel	Hasta B20 ⁽¹⁾	

- La potencia neta publicada es la disponible en el volante del motor cuando el motor está equipado con filtro de aire, alternador y compresor de aire acondicionado a carga plena, y el ventilador de enfriamiento se encuentra funcionando a máxima velocidad.
- La potencia anunciada se prueba según la norma especificada en vigencia en el momento de fabricación.
- No se requiere reducción de potencia del motor hasta 3.000 m (9.840') de altitud; en altitudes superiores a los 3.000 m (9.840') se produce una reducción automática de la potencia.

⁽¹⁾ Los motores Cat son compatibles con los siguientes combustibles biodiésel* renovables y alternativos que reducen los gases de efecto invernadero durante el ciclo de vida útil de la máquina:

- ✓ Biodiésel hasta B20 (FAME [Fatty Acid Methyl Ester, éster metílico de ácidos grasos])**
- ✓ Hasta 100 % de combustibles renovables HVO (Hydrotreated Vegetable Oil, aceite vegetal hidrotratado) y GTL (Gas to Liquid, gas a líquido)

*Consulte las instrucciones para una correcta aplicación. Consulte a su distribuidor Cat o las "Recomendaciones de fluidos para máquinas Caterpillar" (SEBU6250) para obtener más detalles.

**B30 se puede utilizar donde sea obligatorio. Para usar mezclas más altas, hasta B100, consulte con su distribuidor Cat.

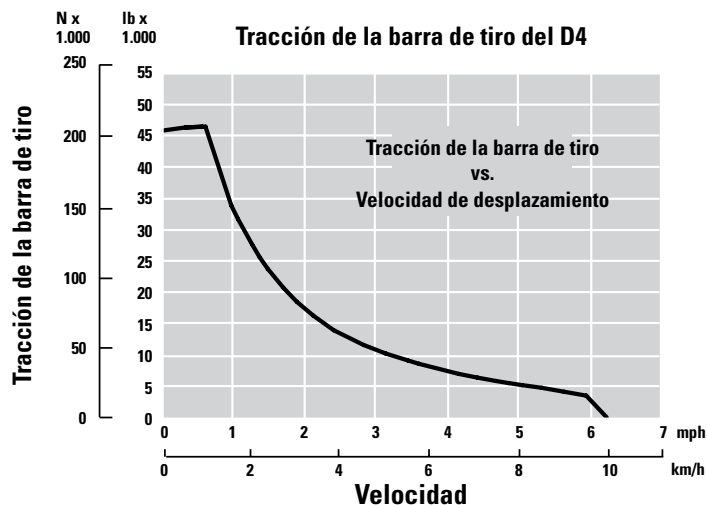
Transmisión: velocidad de desplazamiento

Tipo de transmisión	Hidrostática	
Avance	De 0 a 10 km/h	0 a 6,2 mph
Retroceso	De 0 a 10 km/h	0 a 6,2 mph

Capacidades de llenado de servicio

Tanque de combustible	260 L	69 gal EE.UU.
Sistema de enfriamiento	30 L	7,9 gal EE.UU.
Cárter del motor	18 L	4,8 gal EE.UU.
Mandos finales	18,5 L	4,9 gal EE.UU.
Tanque hidráulico	64 L	16,9 gal EE.UU.

Tracción de la barra de tiro



Especificaciones del Tractor de Cadenas D4

D4

Peso en orden de trabajo*	13.500 kg	29.800 lb
Peso de embarque**	13.200 kg	31.600 lb
Presión sobre el suelo (ISO 16754)	40 kPa	5,8 lb/pulg ²
Tren de rodaje (estándar)	40 rodillos de sección/8 rodillos inferiores	
1 Entrevía	1.770 mm	70"
2 Ancho de zapata de cadena (estándar)	560 mm	22"
3 Ancho del tractor con zapatas estándar:		
Sin hoja	2.330 mm	92"
Con hoja VPAT en un ángulo de 25°	2.896 mm	114"
Con hoja plegable en posición de transporte	2.364 mm	93"
4 Longitud de la cadena sobre el suelo	2.645 mm	104"
Área de contacto con el suelo (ISO 16754)	3,3 m ²	5,100 pulg ²
Altura de la garrá (servicio moderado o extremo)	48/57 mm	1.9/2.2"
espacio libre sobre el suelo	360 mm	14"
5 Altura de la máquina***	2.965 mm	117"
6 Longitud del tractor básico****	4.618 mm	181"

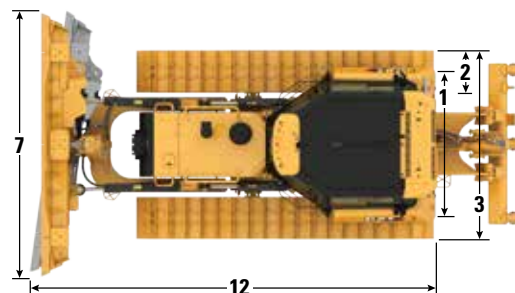
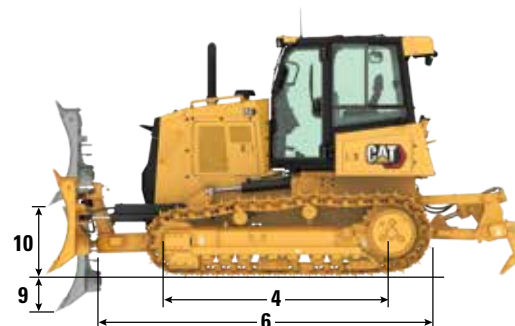
Todas las dimensiones anteriores son con el tren de rodaje Cat Abrasion™ con zapatas para servicio extremo de ancho máximo para la configuración, hoja VPAT (Variable Power Angle Tilt, Inclinación Orientable de Potencia Variable), y se calcularon según la norma ISO 16754, a menos que se especifique lo contrario.

*El peso en orden de trabajo incluye la ROPS (Roll Over Protection Structure, Estructura de Protección en Caso de Vuelcos) externa (EROPS, External Roll Over Protection Structure), el aire acondicionado, las luces, la hoja topadora VPAT, la transmisión, la barra de tiro, el recinto del motor, el sistema hidráulico de tres válvulas, un 100 % de combustible, el asiento con suspensión neumática de la serie Comfort Cat y el operador.

**El peso de embarque incluye la ROPS externa (EROPS), el aire acondicionado, las luces, la hoja topadora VPAT, la transmisión, la barra de tiro, el recinto del motor, el sistema hidráulico de tres válvulas, un 10 % de combustible y el asiento con suspensión neumática de la serie Comfort Cat.

***Altura de la máquina desde la punta de la garrá hasta la parte superior de la cabina ROPS.

****Longitud del tractor básico con bastidor en C/barra de tiro.



Hojas

Configuración	VPAT		VPAT plegable	
Capacidad (ISO 9246)	3,3 m ³	4,3 yd ³	3,3 m ³	4,3 yd ³
7 Ancho en las cantoneras	3.196 mm	10,5'	3.196 mm	10,5'
Ancho sin cantoneras	3.097 mm	10,2'	3.097 mm	10,2'
Ancho en las cantoneras (hoja en ángulo de 24°)	2.920 mm	115"	2.920 mm	115"
Ancho sin cantoneras (hoja en ángulo de 24°)	2.829 mm	111,4"	2.829 mm	111,4"
Ancho de la máquina (con hoja plegable en ángulo de 24° solo para fines de transporte)	—		2.371 mm	93,3"
Ángulo máximo de la hoja	24°		24°	
8 Altura	1.291 mm	50,8"	1.291 mm	50,8"
9 Profundidad de excavación	470 mm	18,5"	470 mm	18,5"
10 Altura de levantamiento	953 mm	37,5"	953 mm	37,5"
11 Inclinación máxima en la esquina de la hoja	226 mm	8,9"	226 mm	8,9"
Ángulo máximo de inclinación	8°		8°	
Ajuste de inclinación	60° (cuchilla/suelo, nominal); -2°/+4°			
12 Longitud de la máquina (hoja recta)	5.142 mm	202,4"	5.142 mm	202,4"
Longitud de la máquina (hoja en ángulo de 24°)	5.738 mm	226,3"	5.738 mm	226,3"
Peso de la hoja	1.005 kg	2.215 lb	1.195 kg	2.634,5 lb

Especificaciones del Tractor de Cadenas D4

D4 LGP

Peso en orden de trabajo*	14.350 kg	31.600 lb
Peso de embarque**	14.050 kg	30.950 lb
Presión sobre el suelo (ISO 16754)	31 kPa	4,5 lb/pulg ²
Tren de rodaje (estándar)	46 rodillos de sección/8 rodillos inferiores	
1 Entrevía	2.000 mm	79"
2 Ancho de zapata de cadena (estándar)	760 mm	30"
3 Ancho del tractor con zapatas estándar:		
Sin hoja	2.760 mm	109"
Con hoja VPAT en un ángulo de 25°	3.337 mm	131"
Con hoja plegable en posición de transporte	2.850 mm	112"
4 Longitud de la cadena sobre el suelo	2.645 mm	104"
Área de contacto con el suelo (ISO 16754)	4,5 m ²	6,920 pulg ²
Altura de la garrá (servicio moderado o extremo)	48/57 mm	1.9/2.2"
espacio libre sobre el suelo	360 mm	14"
5 Altura de la máquina***	2.965 mm	117"
6 Longitud del tractor básico****	4.618 mm	181"

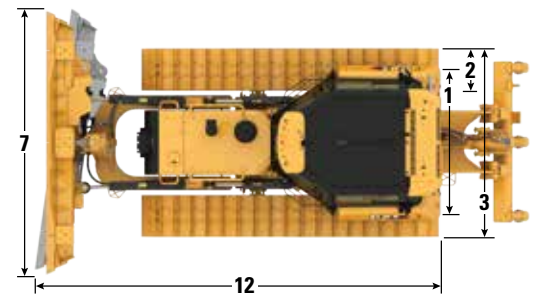
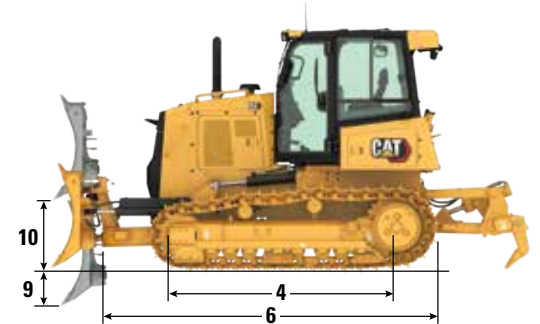
Todas las dimensiones anteriores son con el tren de rodaje Cat Abrasion con zapatas para servicio extremo de ancho máximo para la configuración, hoja VPAT, y se calcularon según la norma ISO 16754, a menos que se especifique lo contrario.

*El peso en orden de trabajo incluye la ROPS externa (EROPS), el aire acondicionado, las luces, la hoja topadora VPAT, la transmisión, la barra de tiro, el recinto del motor, el sistema hidráulico de tres válvulas, un 100 % de combustible, el asiento con suspensión neumática de la serie Comfort Cat y el operador.

**El peso de embarque incluye la ROPS externa (EROPS), el aire acondicionado, las luces, la hoja topadora VPAT, la transmisión, la barra de tiro, el recinto del motor, el sistema hidráulico de tres válvulas, un 10 % de combustible y el asiento con suspensión neumática de la serie Comfort Cat.

***Altura de la máquina desde la punta de la garrá hasta la parte superior de la cabina ROPS.

****Longitud del tractor básico con bastidor en C/barra de tiro.



Se muestra la configuración estándar.

Hojas

Configuración	VPAT LGP		VPAT LGP plegable	
	mm	yd	mm	yd
Capacidad (ISO 9246)	3,8 m ³	4,9 yd ³	3,8 m ³	4,9 yd ³
7 Ancho en las cantoneras	3.684 mm	12,0'	3.684 mm	12,0'
Ancho sin cantoneras	3.573 mm	11,7'	3.573 mm	11,7'
Ancho en las cantoneras (hoja en ángulo de 24°)	3.366 mm	132,5"	3.366 mm	132,5"
Ancho sin cantoneras (hoja en ángulo de 24°)	3.264 mm	128,5"	3.264 mm	128,5"
Ancho de la máquina (con hoja plegable en ángulo de 24° solo para fines de transporte)	—	—	2.815 mm	110,8"
Ángulo máximo de la hoja	24°		24°	
8 Altura	1.323 mm	52,1"	1.323 mm	52,1"
9 Profundidad de excavación	470 mm	18,5"	470 mm	18,5"
10 Altura de levantamiento	953 mm	37,5"	953 mm	37,5"
11 Inclinación máxima en la esquina de la hoja	260 mm	10,2"	260 mm	10,2"
Ángulo máximo de inclinación	8°		8°	
Ajuste de inclinación	60° (cuchilla/suelo, nominal); -2°/+4°			
12 Longitud de la máquina (hoja recta)	5.142 mm	202,5"	5.142 mm	202,5"
Longitud de la máquina (hoja en ángulo de 24°)	5.837 mm	229,8"	5.837 mm	229,8"
Peso de la hoja	1.105 kg	2.436 lb	1.306 kg	2,879"

Especificaciones del Tractor de Cadenas D4

Zapatas de cadena

Algunas zapatas de cadena no están disponibles en todas las regiones. Consulte a su distribuidor Cat para obtener más información.

Estándar		
510 mm (20")	Cat Abrasion™	Servicio moderado
510 mm (20")	Cat Abrasion	Servicio extremo
560 mm (22")	Cat Abrasion	Servicio moderado
560 mm (22")	Cat Abrasion	Servicio extremo
510 mm (20")	Servicio pesado	Servicio extremo
560 mm (22")	Servicio pesado	Servicio extremo
LGP		
760 mm (30")	Cat Abrasion	Servicio moderado
760 mm (30")	Cat Abrasion	Servicio extremo
760 mm (30")	Servicio pesado	Servicio extremo
760 mm (30")	Servicio pesado	Limpieza automática

Tractor topador de servicio pesado/forestal

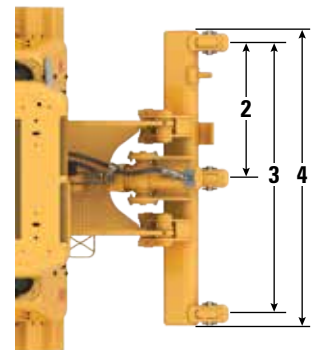
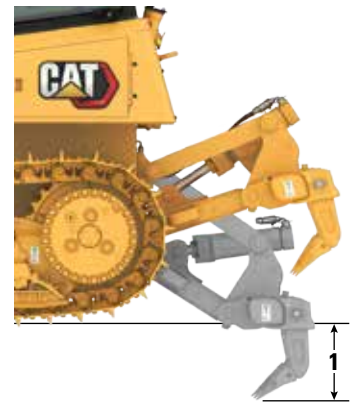
Puede equipar el modelo D4 con una variedad de opciones de fábrica diseñadas para ofrecer una mayor protección en aplicaciones de servicio pesado, como operaciones forestales, agrícolas y de desmonte de terrenos. Consulte a su distribuidor Cat sobre las diversas opciones disponibles para equipar de la mejor forma su tractor topador para el trabajo que realiza:

- Cabina de servicio pesado con ventanas de policarbonato
- Paquete de protección de la cabina: protectores, rejilla trasera de la cabina
- Paquete de protección de la cabina de servicio pesado: protectores, rejilla trasera de la cabina, rejilla lateral, protectores de luces
- Rejilla trasera
- Rejillas laterales
- Paquete de protección frontal de servicio pesado: parrilla del radiador de servicio pesado y protector de cárter estándar
- Paquete de protección de servicio pesado: parrilla del radiador de servicio pesado, protector del tanque de combustible de servicio pesado, protector del cárter de servicio pesado (también disponibles para modelos de llenado rápido/preparados para el llenado rápido)
- Tren de rodaje de servicio pesado
- Zapatas de cadena para servicio extremo
- Guardas guía de cadena
- Seis luces LED
- Baliza intermitente
- Antefiltro de turbina con rejilla

Especificaciones del Tractor de Cadenas D4

Desgarrador

Tipo	En paralelogramo fijo	
1 Fuerza máxima de penetración		
D4	42,2 kN	9.480 lb
D4 LGP	45,1 kN	10.138 lb
Fuerza de dislocación máxima		
D4	166,7 kN	37.480 lb
D4 LGP	166,7 kN	37.480 lb
2 Espacio entre los portavástagos	896 mm	35,3"
3 Distancia entre vástagos	1.792 mm	70,6"
Sección del vástago	58,5 × 138 mm	2,3 × 5,4"
Cantidad de portavástagos	3	
4 Ancho total de la viga	1.951 mm	76,8"
Sección transversal de la viga	165 × 211 mm	6,5 × 8,3"
Penetración máxima	360 mm	14,2"
Peso con un vástago	845 kg	1.863 lb
Cada vástago adicional	34 kg	75 lb



Cabrestante

Modelo del cabrestante	PA50	
Mando del cabrestante	Hidrostática	
Peso*	907 kg	2.000 lb
Longitud del cabrestante y el soporte	845 mm	33,2"
Ancho de la caja del cabrestante	740 mm	29,1"
Diámetro del tambor	205 mm	8"
Ancho del tambor	274 mm	11"
Diámetro de la brida	457 mm	18"
Capacidad del tambor (cable recomendado)	93 m	306'
Capacidad del tambor (cable optativo)	67 m	220'
Diámetro recomendado de la cuerda	19 mm	0,75"
Tamaño de cable optativo	22 mm	0,9"
Tamaño del casquillo del cable (diámetro externo)	54 mm	2,1"
Tamaño del casquillo del cable (longitud)	67 mm	2,6"
Valor máximo con tambor vacío		
Tracción del cable	222,4 kN	50.000 lbf
Velocidad del cable	38 m/min	124 pies/min
Valor máximo con tambor lleno		
Tracción del cable	115,7 kN	26.000 lbf
Velocidad del cable	70 m/min	230 pies/min

*El peso incluye lo siguiente: la bomba, los controles del operador, el aceite, los soportes de montaje y los espaciadores.

Normas

ROPS/FOPS

- La ROPS (Rollover Protective Structure, Estructura de Protección en Caso de Vuelcos) ofrecida por Caterpillar para la máquina cumple con los criterios de la norma ISO 3471:2008 para ROPS.
 - La FOPS (Falling Object Protective Structure, Estructura de Protección contra la Caída de Objetos) cumple con la norma ISO 3449-2005 Level II.
-

Frenos

- Los frenos cumplen con la norma ISO 10265:2008.
-

Información de ruido y de vibración

- El nivel declarado de presión acústica dinámica en los oídos del operador es de 76 dB(A) cuando se utiliza la norma “ISO 6396:2008” para medir el valor en una cabina cerrada. La cabina se instaló correctamente y recibió el mantenimiento establecido. Las mediciones se llevaron a cabo con las puertas y las ventanas de la cabina cerradas.

Nota: La incertidumbre del nivel de presión acústica dinámica en los oídos del operador es de ± 2 dB(A).

- Es posible que se necesite protección para los oídos cuando la máquina funcione con una estación del operador abierta, en un entorno ruidoso o con una cabina que no haya recibido un mantenimiento apropiado.
- El nivel declarado de potencia acústica exterior es de 109 dB(A) cuando el valor se mide según los procedimientos de prueba dinámica y las condiciones especificadas en la norma “ISO 6395:2008”.

Especificaciones del Tractor de Cadenas D4

Características de la tecnología

La más amplia selección de características tecnológicas que le ayudan a sacar el máximo provecho de su tractor topador.

GRADE	Estándar	ARO con Assist	Grade con 3D
Third Party Grade Control Ready	✓	✓	✓
Grade con 3D	—	+ ¹	✓
ASSIST			
Slope Indicate			
Stable Blade	—	✓	✓
Traction Control			
Grade con Slope Assist	—	✓	✓
VISION/DETECT			
Cámara de visión trasera	⊕	⊕	⊕
LINK			
Product Link™ celular	✓	✓	✓
Product Link satelital	⊕	⊕	⊕
Actualización remota/Solución remota de problemas	✓	✓	✓
Grade Connectivity	—	✓	✓
Características para el operador			
ID del operador	✓	✓	✓
Seguridad de la máquina: contraseña ²	+	+	+

¹ Requiere accesorio activado por software (SEA, Software Enabled Attachment)

² Contactar al distribuidor para activar

✓ Estándar

+ Opción de instalación del distribuidor

⊕ Opción de fábrica

Equipos estándar y optativos del modelo D4

Equipos optativo y estándar

El equipo optativo y estándar puede variar. Consulte con su distribuidor Cat para obtener más detalles.

	Estándar	Optativo		Estándar	Optativo
TREN DE FUERZA			ENTORNO DEL OPERADOR (continuación)		
Motor Cat C7.1 con turbocompresión	✓		Cambios bidireccionales programables/seleccionables	✓	
Control electrónico de la transmisión hidrostática de circuito cerrado y trayectoria doble	✓		Ajustes independientes de velocidad de avance y retroceso	✓	
Posenfriador aire a aire (ATAAC)	✓		Interruptor del acelerador giratorio	✓	
Sistema de enfriamiento con placa de barra de aluminio (radiador, tren de fuerza, posenfriador)	✓		Modalidad Eco	✓	
Ventilador hidráulico de velocidad variable	✓		Pedal sencillo que combina las funciones de deceleración y frenado	✓	
Capacidad de funcionamiento a una altitud de 3.000 m (9.840') sin reducción de potencia	✓		Aire acondicionado integrado con control automático de temperatura	✓	
Control automático de velocidad del motor	✓		Limitador electrónico de velocidad de desplazamiento	✓	
Parada del motor en vacío	✓		Pantalla de RPM del motor y de marchas	✓	
Antefiltro de turbina con rejilla		✓	Horómetro electrónico	✓	
Filtro de aire con antefiltro integrado, expulsor de polvo y admisión de aire debajo del capó	✓		Indicador electrónico de servicio del filtro de aire del motor	✓	
Bomba eléctrica de cebado de combustible	✓		Indicador electrónico de agua en el combustible	✓	
Separador de agua/combustible	✓		Lista para instalación de radio de 12 voltios (plug and play)	✓	
Auxiliar de arranque con bujía	✓		Radio, AM/FM/Aux/USB/Bluetooth®		✓
ENTORNO DEL OPERADOR			Cámara de visión trasera		✓
Cabina ROPS/FOPS	✓		Tapetes acolchados para el piso	✓	
Cabina estándar con asiento con suspensión neumática	✓		Espejo retrovisor interior	✓	
Paquete de comodidad para cabina con asiento con calefacción/ventilación, palancas universales con calefacción		✓	Tomacorriente de 12 V	✓	
Cabina de servicio pesado con ventanas de policarbonato y asiento con suspensión neumática		✓	Gancho para ropa	✓	
Asiento de tela con suspensión neumática	✓		Compartimiento de almacenamiento	✓	
Posabrazos ajustables	✓		Posavasos	✓	
Controles de ajuste longitudinal montados en el asiento	✓		Alfombrilla de caucho de servicio pesado	✓	
Cinturón de seguridad retráctil, 76 mm (3")	✓		Limpiaparabrisas intermitente	✓	
Pantalla gráfica en color de 17,8 cm (7") con indicador de temperatura del refrigerante del motor, temperatura del aceite hidráulico, nivel de combustible	✓		SISTEMA HIDRÁULICO		
			Sistema hidráulico de tres válvulas	✓	
			Sistema hidráulico con detección de carga	✓	

(continúa en la siguiente página)

Equipos estándar y optativos del modelo D4

Equipo optativo y estándar (continuación)

El equipo optativo y estándar puede variar. Consulte con su distribuidor Cat para obtener más detalles.

	Estándar	Optativo		Estándar	Optativo
PRODUCTOS TECNOLÓGICOS			SERVICIO Y MANTENIMIENTO		
Tecnología estándar: Third Party Grade Control Ready		✓	Refrigerante anticongelante (-37 °C/-34,6 °F)	✓	
Attachment Ready Option (ARO) con Assist: Slope Indicate, Slope Assist, Stable Blade, Traction Control, ARO, Third Party Grade Control Ready		✓	Refrigerante de larga duración	✓	
Cat Grade con 3D: Grade con 3D instalado de fábrica e integrado, AutoCarry™, además de funciones del paquete ARO con Assist		✓	Recintos de motor	✓	
Compatibilidad con radios y estaciones base de Trimble, Topcon y Leica	✓		Parrilla con bisagras apersianada de radiador	✓	
Capacidad para instalar sistemas de nivelación 3D de Trimble, Topcon y Leica	✓		Ventilador del radiador abatible hacia afuera	✓	
Listo para la instalación de Product Link	✓		Dispositivo de tiro delantero	✓	
Product Link celular		✓	Drenajes ecológicos (motor, tren de fuerza y aceite del implemento, refrigerante del motor)	✓	
Product Link satelital		✓	Orificios de muestreo para el análisis programado de aceite (S O S SM) (motor, tren de fuerza, aceite del implemento)	✓	
Actualización remota		✓	Soporte de pala		✓
Solución remota de problemas		✓	Aceite hidráulico estándar	✓	
Sin Product Link		✓	Aceite hidráulico biodegradable		✓
TREN DE RODAJE			Calentador de refrigerante del motor: 240 V		✓
Tren de rodaje de servicio pesado con ocho rodillos inferiores/dos rodillos superiores	✓		Respiradero aislado		✓
Tren de rodaje Cat Abrasion con ocho rodillos inferiores/dos rodillos superiores		✓	Protección contra vandalismo	✓	
Tensores de cadena hidráulicos	✓		SISTEMA ELÉCTRICO		
Segmentos de aro de la rueda motriz reemplazables	✓		Seis (6) luces halógenas integradas (cuatro [4] delanteras y [2] dos traseras)	✓	
Pares de cadenas: consulte la tabla en la página 5		✓	Seis (6) luces LED integradas (cuatro [4] delanteras y [2] dos traseras)		✓
Protector de guía de cadena central		✓	Bocina	✓	
Protectores de guía de cadena delanteros y traseros		✓	Alarma de retroceso	✓	
Protector completo de guías de cadenas		✓	Convertidor de 12 V, 10 A	✓	
			Conector de diagnóstico	✓	
			Baterías de 900 CCA para servicio pesado, libres de mantenimiento	✓	
			Baliza LED.		✓
			Alternador de 100 A (24 voltios)	✓	
			Motor de arranque eléctrico de 24 V	✓	

(continúa en la siguiente página)

Equipos estándar y optativos del modelo D4

Equipo optativo y estándar (continuación)

El equipo optativo y estándar puede variar. Consulte con su distribuidor Cat para obtener más detalles.

	Estándar	Optativo		Estándar	Optativo
VENTILADOR HIDRÁULICO			ACCESORIOS TRASEROS		
Ventilador proporcional a la demanda	✓		Paquete hidráulico listo para la instalación de un desgarrador		✓
Ventilador proporcional a la demanda, reversible		✓	Paquete hidráulico listo para la instalación de un cabrestante		✓
HOJAS			Paquete hidráulico de control doble		✓
Hoja VPAT, 3.196 mm (10,5') ARO		✓	Barra de tiro rígida	✓	
Hoja VPAT plegable, 3.196 mm (10,5') ARO		✓	Desgarrador de vástagos múltiples y dientes rectos		✓
Hoja VPAT LGP, 3.684 mm (12') ARO		✓	Desgarrador de vástagos múltiples y dientes curvos		✓
Hoja VPAT LGP plegable, 3.684 mm (12') ARO		✓	Preinstalación para desgarrador		✓
PROTECTORES Y PROTECCIÓN			Barra de tiro giratoria		✓
Protector del cárter de servicio pesado	✓				
Paquete de protección frontal		✓			
Paquete de protección de servicio pesado		✓			
Paquete de protección de servicio pesado, listo para el llenado rápido de combustible		✓			
Paquete de protección de la cabina: protectores, rejilla trasera de la cabina		✓			
Paquete de protección de la cabina de servicio pesado: protectores, rejilla trasera de la cabina, rejillas laterales, protectores de luces		✓			
Rejilla trasera		✓			
Rejillas laterales		✓			



Para obtener información más completa sobre los productos Cat, los servicios del distribuidor y las soluciones del sector, visite nuestro sitio web www.cat.com.

© 2022 Caterpillar

Todos los derechos reservados

Los materiales y las especificaciones están sujetos a cambios sin previo aviso. Las máquinas que aparecen en las fotografías pueden incluir equipo optativo. Consulte con su distribuidor Cat para conocer las opciones disponibles.

CAT, CATERPILLAR, LET'S DO THE WORK, sus respectivos logotipos, el color "Caterpillar Corporate Yellow", la imagen comercial de "Power Edge" y Cat "Modern Hex", así como la identidad corporativa y de producto utilizadas en la presente, son marcas registradas de Caterpillar y no pueden utilizarse sin autorización.

ASXQ3463 (04-2022)
Número de fabricación: 15A
(Afr-ME, Asia Pacific
[excluding Aus-NZ, Japan,
Korea], Eurasia, S Am)

