



D4

Гусеничный бульдозер

Технические характеристики

Конфигурации и функции могут зависеть от региона. Обратитесь к своему дилеру компании Cat®, чтобы узнать о продуктах, доступных в вашем регионе.

Содержание

| | |
|--|----------|
| Технические характеристики | 2 |
| Двигатель | 2 |
| Коробка передач — скорость хода | 2 |
| Вместимость заправочных емкостей | 2 |
| Тяговое усилие | 2 |
| D4 | 3 |
| Отвалы | 3 |
| D4 LGP | 4 |
| Отвалы | 4 |
| Башмаки гусеничных лент | 5 |
| Бульдозер для тяжелых условий эксплуатации/лесной промышленности | 5 |
| Рыхлитель | 6 |
| Лебедка | 6 |
| Соответствие стандартам | 7 |
| Технологические характеристики | 8 |
| Стандартное и дополнительное оборудование | 9 |

Технические характеристики гусеничного бульдозера D4

Двигатель

| | | |
|---|---|--------------------------|
| Модель двигателя | Cat® C7.1 | |
| Выбросы загрязняющих веществ | Бразильский стандарт MAR-1 и китайский стандарт для внедорожной техники Stage III, эквивалентные стандарту Tier 3 Агентства по охране окружающей среды США/ европейскому стандарту Stage IIIA | |
| Заводской номер | 15A | |
| Полезная мощность (2200 об/мин) | | |
| SAE J1349 | 95 кВт | 128 hp |
| ISO 9249 | 97 кВт | 130 hp |
| ISO 9249 (DIN) | 132 л. с. | |
| Мощность двигателя — максимальная (при 2000 об/мин) | | |
| SAE J1995 | 119 кВт | 160 hp |
| ISO 14396 | 117 кВт | 157 hp |
| ISO 14396 (DIN) | 159 л. с. | |
| Диаметр цилиндров | 105 мм | 4,1 дюйма |
| Ход поршня | 135 мм | 5,3 дюйма |
| Вытесняемый объем | 7 л | 428,8 дюйма ³ |
| Совместимость с дизельным биотопливом | До B20 ⁽¹⁾ | |

- Заявленная полезная мощность — это мощность на маховике двигателя с установленным вентилятором, воздухоочистителем, генератором, при максимальной нагрузке на компрессоре кондиционера и при максимальной частоте вращения вентилятора охлаждения.
- Объявленная мощность проверена в соответствии со стандартами, действующими на момент изготовления.
- При эксплуатации машины на высоте до 3000 м (9840 футов) над уровнем моря снижение номинальной мощности можно не учитывать; на высоте более 3000 м (9840 футов) происходит автоматическое снижение мощности.

⁽¹⁾ Двигатели Cat совместимы со следующими возобновляемыми альтернативными видами топлива и дизельного биотоплива* с уменьшенным выбросом парниковых газов:

- ✓ Дизельное биотопливо до B20 (FAME)**
- ✓ Возобновляемые виды топлива до 100% HVO и GTL

* Сведения об успешном применении см. в инструкциях. За подробностями обратитесь к дилеру компании Cat или к документу "Рекомендации по эксплуатационным жидкостям для машин компании Caterpillar" (SRBU6250).

** В тех случаях, когда это предписано, можно использовать B30. Для использования более высоких марок, вплоть до B100, проконсультируйтесь с дилером компании Cat.

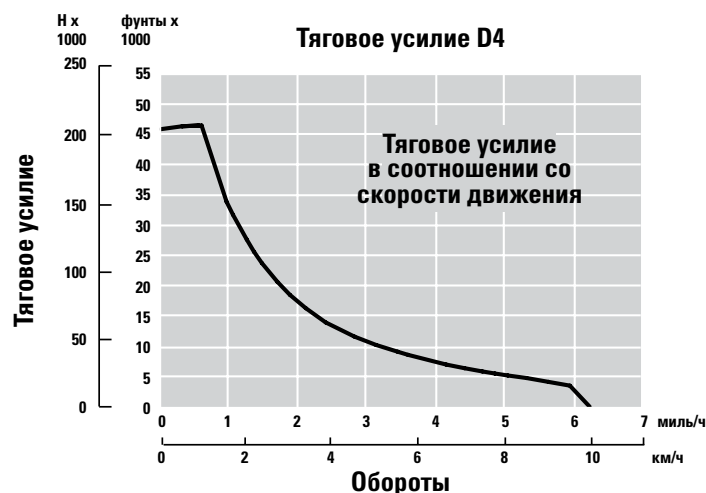
Коробка передач — скорость хода

| | | |
|---------------------|------------------|--------------|
| Тип коробки передач | Гидростатический | |
| Передний ход | 0–10 км/ч | 0–6,2 мили/ч |
| Задний ход | 0–10 км/ч | 0–6,2 мили/ч |

Вместимость заправочных емкостей

| | | |
|--------------------|--------|------------|
| Топливный бак | 260 л | 69 галл. |
| Система охлаждения | 30 л | 7,9 галл. |
| Картер двигателя | 18 л | 4,8 галл. |
| Бортовые редукторы | 18,5 л | 4,9 галл. |
| Гидробак | 64 л | 16,9 галл. |

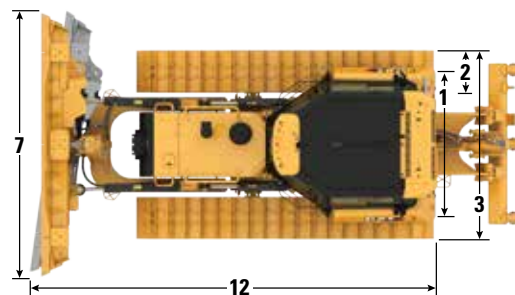
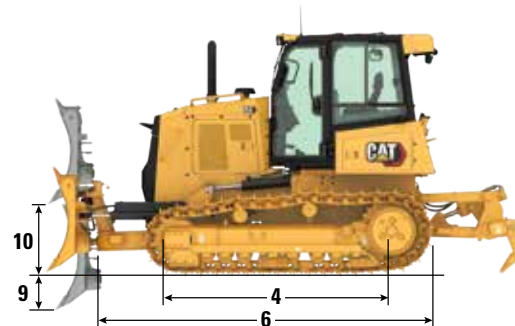
Тяговое усилие



Технические характеристики гусеничного бульдозера D4

D4

| | | |
|---|------------------------------|--------------------------|
| Эксплуатационная масса* | 13 500 кг | 29 800 фунтов |
| Транспортировочная масса** | 13 200 кг | 31 600 фунтов |
| Давление на грунт (ISO 16754) | 40 кПа | 5,8 фунта/кв. дюйм |
| Ходовая часть (стандартная) | 40 секций / 8 опорных катков | |
| 1 Ширина колеи | 1770 мм | 70 дюймов |
| 2 Ширина башмака траковой ленты (стандартного) | 560 мм | 22 дюйма |
| 3 Ширина бульдозера со стандартными башмаками: | | |
| Без отвала | 2330 мм | 92 дюйма |
| С отвалом с изменяемым углом поворота и перекоса (VPAT) на 25° | 2896 мм | 114 дюймов |
| Со складным отвалом в транспортном положении | 2364 мм | 93 дюйма |
| 4 Длина участка контакта гусеничной ленты с грунтом | 2645 мм | 104 дюйма |
| Площадь контакта с грунтом (ISO 16754) | 3,3 м ² | 5100 дюймов ² |
| Высота грунтозацепов (для умеренных или особо тяжелых условий эксплуатации) | 48/57 мм | 1,9/2,2 дюйма |
| Дорожный просвет | 360 мм | 14 дюймов |
| 5 Высота машины*** | 2965 мм | 117 дюймов |
| 6 Длина базового бульдозера**** | 4618 мм | 181 дюйм |



Все приведенные выше размеры приведены с учетом ходовой части Cat Abrasion™ с башмаками для экстремальных условий эксплуатации максимально допустимой ширины для данной конфигурации и отвала VPAT, а также рассчитаны в соответствии со стандартом ISO 16754, если не указано иное.

* Эксплуатационная масса включает внешнюю конструкцию защиты при опрокидывании ROPS (EROPS), кондиционер, осветительные приборы, отвал VPAT, коробку передач, сцепное устройство, корпус двигателя, гидросистему с тремя гидрораспределителями, полностью заправленный топливный бак, оператора, а также сиденье с пневматической подвеской серии Cat Comfort.

** Транспортная масса включает внешнюю конструкцию защиты при опрокидывании ROPS (EROPS), кондиционер, осветительные приборы, отвал VPAT, коробку передач, сцепное устройство, корпус двигателя, гидросистему с тремя гидрораспределителями, заполненный на 10% топливный бак, а также сиденье с пневматической подвеской серии Cat Comfort.

*** Высота машины от края грунтозацепа до верха кабины ROPS.

**** Длина базового бульдозера (с С-образной рамой / сцепным устройством).

Отвалы

| Конфигурация | VPAT | | Складной отвал VPAT | |
|--|---|-----------------------|---------------------|-----------------------|
| | 3,3 м ³ | 4,3 ярда ³ | 3,3 м ³ | 4,3 ярда ³ |
| 7 Ширина по боковым накладкам | 3196 мм | 10,5 фута | 3196 мм | 10,5 фута |
| Ширина без боковых накладок | 3097 мм | 10,2 фута | 3097 мм | 10,2 фута |
| Ширина по боковым накладкам (отвал под углом 24°) | 2920 мм | 115 дюймов | 2920 мм | 115 дюймов |
| Ширина без боковых накладок (отвал под углом 24°) | 2829 мм | 111,4 дюйма | 2829 мм | 111,4 дюйма |
| Ширина машины со складным отвалом под углом 24° только для транспортировки | — | | 2371 мм | 93,3 дюйма |
| Максимальный угол поворота отвала | До 24° | | До 24° | |
| 8 Высота | 1291 мм | 50,8 дюйма | 1291 мм | 50,8 дюйма |
| 9 Глубина копания | 470 мм | 18,5 дюйма | 470 мм | 18,5 дюйма |
| 10 Высота подъема | 953 мм | 37,5 дюйма | 953 мм | 37,5 дюйма |
| 11 Максимальный наклон на кромке отвала | 226 мм | 8,9 дюйма | 226 мм | 8,9 дюйма |
| Максимальный угол наклона | 8° | | 8° | |
| Регулировка наклона | 60° (режущая кромка / земля, номинально); -2°/+4° | | | |
| 12 Длина машины (с прямым отвалом) | 5142 мм | 202,4 дюйма | 5142 мм | 202,4 дюйма |
| Длина машины (с отвалом под углом 24°) | 5738 мм | 226,3 дюйма | 5738 мм | 226,3 дюйма |
| Ширина отвала | 1005 кг | 2215 фунта | 1195 кг | 2634,5 фунта |

Технические характеристики гусеничного бульдозера D4

D4 LGP

| | | |
|---|----------------------------|--------------------------|
| Эксплуатационная масса* | 14 350 кг | 31 600 фунтов |
| Транспортировочная масса** | 14 050 кг | 30 950 фунтов |
| Давление на грунт (ISO 16754) | 31 кПа | 4,5 фунта/кв. дюйм |
| Ходовая часть (стандартная) | 46 секций/8 опорных катков | |
| 1 Ширина колеи | 2000 мм | 79 дюймов |
| 2 Ширина башмака траковой ленты (стандартного) | 760 мм | 30 дюймов |
| 3 Ширина бульдозера со стандартными башмаками: | | |
| Без отвала | 2760 мм | 109 дюймов |
| С отвалом с изменяемым углом поворота и перекоса (VPAT) на 25° | 3337 мм | 131 дюйм |
| Со складным отвалом в транспортном положении | 2850 мм | 112 дюймов |
| 4 Длина участка контакта гусеничной ленты с грунтом | 2645 мм | 104 дюйма |
| Площадь контакта с грунтом (ISO 16754) | 4,5 м ² | 6920 дюймов ² |
| Высота грунтозацепов (для умеренных или особо тяжелых условий эксплуатации) | 48/57 мм | 1,9/2,2 дюйма |
| Дорожный просвет | 360 мм | 14 дюймов |
| 5 Высота машины*** | 2965 мм | 117 дюймов |
| 6 Длина базового бульдозера**** | 4618 мм | 181 дюйм |

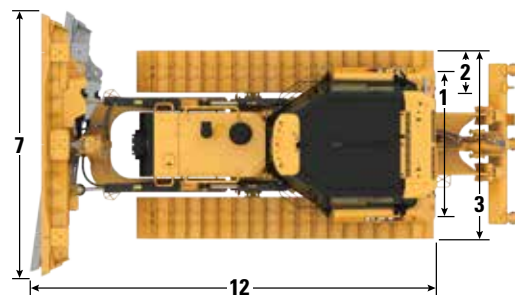
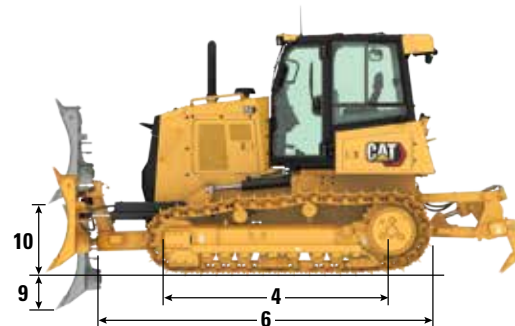
Все приведенные выше размеры приведены с учетом ходовой части Cat Abrasion с башмаками для экстремальных условий эксплуатации максимально допустимой ширины для данной конфигурации и отвала VPAT, а также рассчитаны в соответствии со стандартом ISO 16754, если не указано иное.

* Эксплуатационная масса включает внешнюю конструкцию защиты при опрокидывании ROPS (EROPS), кондиционер, осветительные приборы, отвал VPAT, коробку передач, сцепное устройство, корпус двигателя, гидросистему с тремя гидрораспределителями, полностью заправленный топливный бак, оператора, а также сиденье с пневматической подвеской серии Cat Comfort.

** Транспортная масса включает внешнюю конструкцию защиты при опрокидывании ROPS (EROPS), кондиционер, осветительные приборы, отвал VPAT, коробку передач, сцепное устройство, корпус двигателя, гидросистему с тремя гидрораспределителями, заполненный на 10% топливный бак, а также сиденье с пневматической подвеской серии Cat Comfort.

*** Высота машины от края грунтозацепа до верха кабины ROPS.

**** Длина базового бульдозера (с С-образной рамой / сцепным устройством).



Показана стандартная комплектация.

Отвалы

| Конфигурация | LGP VPAT | | LGP VPAT складной | |
|--|---|-----------------------|--------------------|-----------------------|
| | 3,8 м ³ | 4,9 ярда ³ | 3,8 м ³ | 4,9 ярда ³ |
| 7 Ширина по боковым накладкам | 3684 мм | 12,0 футов | 3684 мм | 12,0 футов |
| Ширина без боковых накладок | 3573 мм | 11,7 фута | 3573 мм | 11,7 фута |
| Ширина по боковым накладкам (отвал под углом 24°) | 3366 мм | 132,5 дюйма | 3366 мм | 132,5 дюйма |
| Ширина без боковых накладок (отвал под углом 24°) | 3264 мм | 128,5 дюйма | 3264 мм | 128,5 дюйма |
| Ширина машины со складным отвалом под углом 24° только для транспортировки | — | | 2815 мм | 110,8 дюйма |
| Максимальный угол поворота отвала | До 24° | | До 24° | |
| 8 Высота | 1323 мм | 52,1 дюйма | 1323 мм | 52,1 дюйма |
| 9 Глубина копания | 470 мм | 18,5 дюйма | 470 мм | 18,5 дюйма |
| 10 Высота подъема | 953 мм | 37,5 дюйма | 953 мм | 37,5 дюйма |
| 11 Максимальный наклон на кромке отвала | 260 мм | 10,2 дюйма | 260 мм | 10,2 дюйма |
| Максимальный угол наклона | 8° | | 8° | |
| Регулировка наклона | 60° (режущая кромка / земля, номинально); -2°/+4° | | | |
| 12 Длина машины (с прямым отвалом) | 5142 мм | 202,5 дюйма | 5142 мм | 202,5 дюйма |
| Длина машины (с отвалом под углом 24°) | 5837 мм | 229,8 дюйма | 5837 мм | 229,8 дюйма |
| Ширина отвала | 1105 кг | 2436 фунта | 1306 кг | 2879 дюйма |

Башмаки гусеничных лент

Некоторые башмаки траковой ленты доступны не во всех регионах. Для получения дополнительной информации обратитесь к вашему дилеру компании Cat.

Стандартные

| | | |
|--------------------|----------------------------------|----------------------------------|
| 510 мм (20 дюймов) | Cat Abrasion™ | Для обычных условий эксплуатации |
| 510 мм (20 дюймов) | Cat Abrasion | Для тяжелых условий эксплуатации |
| 560 мм (22 дюйма) | Cat Abrasion | Для обычных условий эксплуатации |
| 560 мм (22 дюйма) | Cat Abrasion | Для тяжелых условий эксплуатации |
| 510 мм (20 дюймов) | Для тяжелых условий эксплуатации | Для тяжелых условий эксплуатации |
| 560 мм (22 дюйма) | Для тяжелых условий эксплуатации | Для тяжелых условий эксплуатации |

LGP

| | | |
|--------------------|----------------------------------|----------------------------------|
| 760 мм (30 дюймов) | Cat Abrasion | Для обычных условий эксплуатации |
| 760 мм (30 дюймов) | Cat Abrasion | Для тяжелых условий эксплуатации |
| 760 мм (30 дюймов) | Для тяжелых условий эксплуатации | Для тяжелых условий эксплуатации |
| 760 мм (30 дюймов) | Для тяжелых условий эксплуатации | Самоочищающиеся |

Бульдозер для тяжелых условий эксплуатации/лесной промышленности

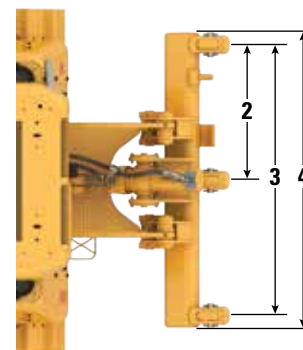
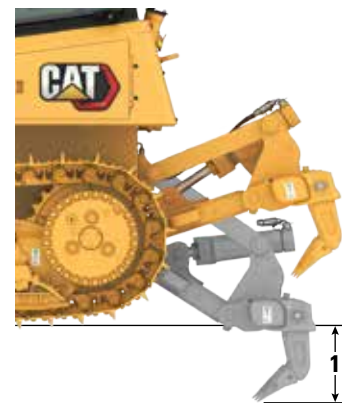
Бульдозер D4 можно оснастить различными дополнительными элементами, предназначенными для его защиты в тяжелых условиях эксплуатации, например в сельском хозяйстве, при заготовке леса и расчистке территорий. Подробнее о доступном оборудовании, позволяющем оснастить бульдозер для проведения других видов работ, можно узнать у дилера компании Cat.

- Усиленная кабина с окнами из поликарбоната
- Комплект защитных элементов кабины: щетки, задний щиток кабины
- Комплект защитных элементов кабины для тяжелых условий эксплуатации: щетки, задний щиток кабины, боковой щиток, защита световых приборов
- Задний щиток
- Боковые экраны
- Комплект защитных элементов передней части для тяжелых условий эксплуатации: высокопрочная решетка радиатора и стандартная защита картера
- Комплект элементов защиты для тяжелых условий эксплуатации: усиленная решетка радиатора, сверхпрочная защита топливного бака, усиленный картер (также предлагается для моделей, оснащенных системой быстрой заправки или подготовленных к оснащению такой системой)
- Ходовая часть для тяжелых условий эксплуатации
- Башмаки траковой ленты для экстремальных условий эксплуатации
- Концевые направляющие щитки гусеничной ленты
- Шесть светодиодных индикаторов
- Проблесковый маячок
- Фильтр предварительной очистки впускного воздуха турбины с экраном

Технические характеристики гусеничного бульдозера D4

Рыхлитель

| Тип | Фиксированный параллелограммный | |
|--|---------------------------------|-----------------|
| 1 Максимальное усилие заглабления | | |
| D4 | 42,2 кН | 9480 фунтов |
| D4 LGP | 45,1 кН | 10 138 фунтов |
| Максимальное усилие отрыва | | |
| D4 | 166,7 кН | 37 480 фунтов |
| D4 LGP | 166,7 кН | 37 480 фунтов |
| 2 Расстояние между пазами | 896 мм | 35,3 дюйма |
| 3 Рабочая ширина по зубьям | 1792 мм | 70,6 дюйма |
| Сечение зуба | 58,5 × 138 мм | 2,3 × 5,4 дюйма |
| Число гнезд | 3 | |
| 4 Общая ширина балки | 1951 мм | 76,8 дюйма |
| Поперечное сечение балки | 165 × 211 мм | 6,5 × 8,3 дюйма |
| Максимальное заглабление | 360 мм | 14,2 дюйма |
| Масса с одной стойкой | 845 кг | 1863 фунтов |
| На каждый добавочный зуб | 34 кг | 75 фунтов |



Лебедка

| Модель лебедки | РА50 | |
|---|------------------|-----------------|
| Привод лебедки | Гидростатический | |
| Масса* | 907 кг | 2000 фунтов |
| Длина лебедки с кронштейном | 845 мм | 33,2 дюйма |
| Ширина корпуса лебедки | 740 мм | 29,1 дюйма |
| Диаметр вальца | 205 мм | 8 дюймов |
| Ширина вальца | 274 мм | 11 дюймов |
| Диаметр фланца | 457 мм | 18 дюймов |
| Вместимость барабана (рекомендуемый трос) | 93 м | 306 футов |
| Вместимость барабана (дополнительный трос) | 67 м | 220 футов |
| Рекомендуемый диаметр троса | 19 мм | 0,75 дюйма |
| Опциональное сечение троса | 22 мм | 0,9 дюйма |
| Размеры обжимного кольца троса (наружный диаметр) | 54 мм | 2,1 дюйма |
| Размеры обжимного кольца троса (длина) | 67 мм | 2,6 дюйма |
| Максимальное тяговое усилие троса лебедки | | |
| На заполненном барабане | 222,4 кН | 50 000 фунт-сил |
| Скорость троса лебедки | 38 м/мин | 124 фута/мин |
| Максимальное тяговое усилие троса лебедки | | |
| На заполненном барабане | 115,7 кН | 26 000 фунт-сил |
| Скорость троса лебедки | 70 м/мин | 230 футов/мин |

* Масса включает: насос, приборы и органы управления, масло, монтажные кронштейны и прокладки.

Соответствие стандартам

ROPS/FOPS

- Компания Caterpillar поставляет для этой машины конструкцию защиты при опрокидывании (ROPS), отвечающую требованиям ISO 3471:2008.
- Конструкция для защиты от падающих предметов (FOPS) соответствует требованиям стандарта ISO 3449-2005 Level II.

Тормоза

- Тормозная система отвечает стандарту ISO 10265:2008.

Информация об уровне шума и вибраций

- Заявленный уровень динамического звукового давления, воздействующего на оператора, составляет 76 дБ (А) при измерении в соответствии с методикой ISO 6396:2008, использованной для измерения уровня шума для закрытой кабины. Кабина смонтирована в соответствии с действующими требованиями, и выполнялось ее надлежащее техническое обслуживание. Измерения проводились при закрытых дверях и окнах кабины.

Примечание. Погрешность уровня динамического звукового давления, воздействующего на оператора, составляет ± 2 дБ(А).

- Средства защиты органов слуха могут потребоваться, когда машина работает с открытым рабочим местом оператора в шумной обстановке или если техническое обслуживание кабины не выполняется надлежащим образом.
- Уровень внешней звуковой мощности, измеренный в соответствии с методикой и условиями динамического испытания, определенного стандартом "ISO 6395:2008", составляет 109 дБ(А).

Технические характеристики гусеничного бульдозера D4

Технологические характеристики

Широкий выбор технических решений, которые помогают добиться максимальной производительности бульдозера.

| GRADE | Стандартные | ARO с системой контроля | Grade с 3D |
|--|-------------|-------------------------|------------|
| Комплект для установки сторонней системы регулирования уклона | ✓ | ✓ | ✓ |
| Grade с 3D | — | + ¹ | ✓ |
| СИСТЕМА КОНТРОЛЯ | | | |
| Индикация уклона | | | |
| Функция управления отвалом | — | ✓ | ✓ |
| Регулирование тяги | | | |
| Система Grade с Slope Assist | — | ✓ | ✓ |
| СИСТЕМА VISION/DETECT | | | |
| Камера заднего вида | ⊕ | ⊕ | ⊕ |
| LINK | | | |
| Product Link™ (сотовая связь) | ✓ | ✓ | ✓ |
| Product Link (спутниковая связь) | ⊕ | ⊕ | ⊕ |
| Функция дистанционного программирования или поиска и устранения неисправностей | ✓ | ✓ | ✓ |
| Средства подключения системы Grade | — | ✓ | ✓ |
| Функции для оператора | | | |
| Идентификатор оператора | ✓ | ✓ | ✓ |
| Безопасность машины — защитный пароль ² | + | + | + |

¹ Требуется программное обеспечение для использования рабочего оборудования (SEA)

² Для включения обращайтесь к дилеру

✓ Стандартные

+ Устанавливаемое дилером дополнительное оборудование

⊕ Заводская опция

Стандартное и дополнительное оборудование

Перечни стандартного и дополнительного оборудования могут варьироваться. За подробными сведениями по этому вопросу обращайтесь к вашему дилеру компании Cat.

| | Стандарт | Дополнительно |
|--|----------|---------------|
| СИЛОВАЯ ПЕРЕДАЧА | | |
| Дизельный двигатель с турбонаддувом Cat C7.1 | ✓ | |
| Двухконтурная гидрообъемная коробка передач замкнутого типа с электронным управлением | ✓ | |
| Промежуточный охладитель наддувного воздуха (ATAAC, Air To Air AfterCooler) | ✓ | |
| Система охлаждения с алюминиевыми ребрами (радиатор, силовая передача, промежуточный охладитель наддувного воздуха) | ✓ | |
| Вентилятор с частотно-регулируемым гидроприводом | ✓ | |
| Возможность эксплуатации на высоте 3000 м (9,840 фута) без потери мощности | ✓ | |
| Автоматическое управление частотой вращения коленчатого вала двигателя | ✓ | |
| Выключение двигателя на холостом ходу | ✓ | |
| Фильтр предварительной очистки впускного воздуха турбины с экраном | | ✓ |
| Воздухоочиститель со встроенным фильтром предварительной очистки, эжектором пыли и воздухозаборником, расположенным под капотом | ✓ | |
| Электрический топливонасос | ✓ | |
| Водоотделитель топливной системы | ✓ | |
| Устройство облегчения пуска двигателя с помощью запальных свечей | ✓ | |
| КАБИНА ОПЕРАТОРА | | |
| Кабина с конструкциями ROPS/FOPS | ✓ | |
| Стандартная кабина, оснащенная сиденьем с пневматической подвеской | ✓ | |
| Кабина в комплектации "Комфорт" с подогревом и вентиляцией сиденья и подогреваемыми ручками джойстиков | | ✓ |
| Усиленная кабина с окнами из поликарбоната и сиденьем с пневматической подвеской | | ✓ |
| Сиденье с пневматической подвеской и тканевой обивкой | ✓ | |
| Регулируемые подлокотники | ✓ | |
| Встроенные в сиденье органы управления с возможностью регулировки вперед/назад | ✓ | |
| Ремень безопасности с инерционной катушкой, 76 мм (3 дюйма) | ✓ | |
| Цветной графический дисплей 17,8 см (7 дюймов) с указателем температуры охлаждающей жидкости двигателя, температуры гидравлического масла и уровня топлива | ✓ | |

| | Стандарт | Дополнительно |
|---|----------|---------------|
| КАБИНА ОПЕРАТОРА (продолжение) | | |
| Программируемое/настраиваемое переключение передач в обоих направлениях | ✓ | |
| Независимая регулировка скорости переднего/заднего хода | ✓ | |
| Вращающийся переключатель дроссельной заслонки | ✓ | |
| Экономичный режим | ✓ | |
| Единая педаль управления замедлением и торможением | ✓ | |
| Встроенная система кондиционирования воздуха с автоматическим контролем температуры | ✓ | |
| Электронный ограничитель скорости хода | ✓ | |
| Дисплей с указанием оборотов двигателя и выбранной передачи | ✓ | |
| Электронный счетчик мото-часов | ✓ | |
| Электронный индикатор засорения воздухоочистителя двигателя | ✓ | |
| Электронный индикатор наличия воды в топливе | ✓ | |
| Комплект для подключения радиоприемника 12 В ("подключи и работай") | ✓ | |
| Радио, AM/FM/Aux/USB/Bluetooth® | | ✓ |
| Камера заднего вида | | ✓ |
| Подставка для ног, панель приборов | ✓ | |
| Внутреннее зеркало заднего вида | ✓ | |
| Разъем электропитания 12 В | ✓ | |
| Крючок для одежды | ✓ | |
| Отсек для хранения | ✓ | |
| Подстаканник | ✓ | |
| Резиновый напольный коврик, предназначенный для тяжелых условий эксплуатации | ✓ | |
| Стеклоочиститель с прерывистым режимом работы | ✓ | |
| ГИДРАВЛИЧЕСКАЯ СИСТЕМА | | |
| Гидросистема с тремя гидрораспределителями | ✓ | |
| Гидросистема с регулированием по нагрузке | ✓ | |

(продолжение на следующей странице)

Стандартное и дополнительное оборудование модели D4

Стандартное и дополнительное оборудование (продолжение)

Перечни стандартного и дополнительного оборудования могут варьироваться. За подробными сведениями по этому вопросу обращайтесь к вашему дилеру компании Cat.

| | Стандарт | Дополнительно | | Стандарт | Дополнительно |
|---|----------|---------------|--|----------|---------------|
| ПЕРЕДОВЫЕ ТЕХНОЛОГИИ | | | ТЕХНИЧЕСКОЕ ОБСЛУЖИВАНИЕ И РЕМОНТ | | |
| Стандартная технология — комплект для установки сторонней системы регулирования уклона | | ✓ | Антифриз/охлаждающая жидкость (-37 °C/-34,6 °F) | ✓ | |
| Комплект для установки следующих систем (ARO) с системой контроля: индикация уклона, система контроля уклона, функция управления отвалом, регулировка тягового усилия, ARO, комплект для установки сторонней системы регулирования уклона | | ✓ | Охлаждающая жидкость с увеличенным сроком службы | ✓ | |
| Система Cat Grade с 3D: установленная за заводе и встроенная система Grade с 3D, AutoCarry™, а также комплект функций из ARO с системой контроля | | ✓ | Корпуса двигателя | ✓ | |
| Совместимость с радиоприемниками и базовыми станциями производства компаний Trimble, Topcon и Leica | ✓ | | Решетка радиатора с прорезями и шарнирным креплением | ✓ | |
| Возможность установки систем контроля уклона 3D производства компаний Trimble, Topcon и Leica | ✓ | | Откидной вентилятор радиатора | ✓ | |
| Комплект оборудования для установки системы Product Link | ✓ | | Переднее сцепное устройство | ✓ | |
| Product Link на основе сотовой связи | | ✓ | Экологически безопасные сливные краны (моторное масло, масло силовой передачи и навесного оборудования, охлаждающая жидкость двигателя) | ✓ | |
| Product Link (спутниковая связь) | | ✓ | Клапаны для регулярного отбора проб масла (по программе S·O·S SM) (моторное масло, масло силовой передачи и рабочего оборудования) | ✓ | |
| Дистанционная промывка | | ✓ | Держатель ковша | | ✓ |
| Дистанционный поиск и устранение неисправностей | | ✓ | Стандартное гидравлическое масло | ✓ | |
| Без системы Product Link | | ✓ | Биомасло для гидравлической системы | | ✓ |
| | | | Нагреватель охлаждающей жидкости двигателя — 240 В | | ✓ |
| | | | Изолированный сапун | | ✓ |
| | | | Противовандальная защита | ✓ | |
| ХОДОВАЯ ЧАСТЬ | | | ЭЛЕКТРООБОРУДОВАНИЕ | | |
| Ходовая часть для тяжелых условий эксплуатации с нижними опорными катками / два поддерживающих катка | ✓ | | Шесть (6) встроенных галогенных фонарей (четыре [4] спереди, два [2] сзади) | ✓ | |
| Ходовая часть Cat Abrasion с нижними опорными катками / два поддерживающих катка | | ✓ | Шесть (6) встроенных светодиодных индикаторов (четыре [4] спереди, два [2] сзади) | | ✓ |
| Гидравлические натяжители гусеничной ленты | ✓ | | Звуковой сигнал | ✓ | |
| Ведущее колесо со сменными сегментами | ✓ | | Сигнал заднего хода | ✓ | |
| Гусеничные ленты: см. диаграмму на стр. 5 | | ✓ | Преобразователь, 12 В, 10 А | ✓ | |
| Ограждения центральной части гусеничной ленты | | ✓ | Диагностический разъем | ✓ | |
| Передние и задние направляющие щитки гусениц | | ✓ | Необслуживаемые аккумуляторные батареи для тяжелых условий эксплуатации, сила тока для холодного пуска двигателя 900 А | ✓ | |
| Направляющие щитки гусеничной ленты по всей длине | | ✓ | Светодиодный проблесковый маячок | | ✓ |
| | | | Генератор 100 А (24 В) | ✓ | |
| | | | Электрический стартер, 24 В | ✓ | |

(продолжение на следующей странице)

Стандартное и дополнительное оборудование (продолжение)

Перечни стандартного и дополнительного оборудования могут варьироваться. За подробными сведениями по этому вопросу обращайтесь к вашему дилеру компании Cat.

| | Стандарт | Дополнительно |
|--|----------|---------------|
| ГИДРАВЛИЧЕСКИЙ ВЕНТИЛЯТОР | | |
| Автоматический вентилятор | ✓ | |
| Надувной вентилятор, реверсивный | | ✓ |
| ОТВАЛЫ | | |
| Отвал VPAT, 3196 мм (10,5 фута), ARO | | ✓ |
| Складной отвал VPAT, 3196 мм (10,5 фута), ARO | | ✓ |
| Отвал LGP VPAT, 3684 мм (12 футов), ARO | | ✓ |
| Складной отвал LGP VPAT, 3684 мм (12 футов), ARO | | ✓ |
| ОГРАЖДЕНИЯ И ЩИТКИ | | |
| Усиленный щиток картера двигателя | ✓ | |
| Комплект элементов защиты, передний | | ✓ |
| Комплект элементов защиты для тяжелых условий эксплуатации | | ✓ |
| Комплект защитных элементов для тяжелых условий эксплуатации с опцией системы быстрой заправки | | ✓ |
| Комплект защитных элементов кабины: щетки, задний щиток кабины | | ✓ |
| Комплект защитных элементов кабины для тяжелых условий эксплуатации: щетки, задний щиток кабины, боковые щитки, защита световых приборов | | ✓ |
| Задний щиток | | ✓ |
| Боковые экраны | | ✓ |

| | Стандарт | Дополнительно |
|---|----------|---------------|
| ЗАДНЕЕ НАВЕСНОЕ ОБОРУДОВАНИЕ | | |
| Гидравлическая система с комплектом для установки рыхлителя | | ✓ |
| Гидравлическая система для установки лебедки | | ✓ |
| Гидравлическая система с двойным управлением | | ✓ |
| Жесткое сцепное устройство | ✓ | |
| Многостоечный рыхлитель с прямыми зубьями | | ✓ |
| Многостоечный рыхлитель с изогнутыми зубьями | | ✓ |
| Набор установочных элементов лебедки | | ✓ |
| Поворотный тяговый брус | | ✓ |



Подробнее о продукции Cat, услугах, предоставляемых дилерами, и отраслевых решениях можно узнать на нашем веб-сайте по адресу www.cat.com.

©Caterpillar, 2022.

Все права защищены.

Материалы и технические характеристики могут быть изменены без предварительного уведомления. На фотографиях могут быть представлены машины, оснащенные дополнительным оборудованием. Информацию об оборудовании, устанавливаемом по заказу, вы можете получить у своего дилера Cat.

Надписи CAT, CATERPILLAR, LET'S DO THE WORK, соответствующие логотипы, желтый цвет "Caterpillar Corporate Yellow", маркировка техники "Power Edge" и Cat "Modern Hex", а также идентификационные данные компании и ее продукции, используемые в этом документе, являются товарными знаками Caterpillar и не могут использоваться без разрешения.

ARXQ3463 (04.2022)
Заводской номер: 15A
(Afr-ME, Asia Pacific
[excluding Aus-NZ, Japan,
Korea], Eurasia, S Am)

