

# 6015

ГИДРАВЛИЧЕСКИЙ  
КАРЬЕРНЫЙ ЭКСКАВАТОР  
С ГИДРАВЛИЧЕСКИМ  
ПРИВОДОМ



**Двигатель:**

**Выходная мощность двигателя (HRC):**

**Выходная мощность двигателя (LRC Tier 2):**

**Выходная мощность двигателя (LRC Tier 1):**

**Эксплуатационная масса:**

**Полезная нагрузка ковша:**

**Cat® C27**

615 кВт (824 hp)

626 кВт (839 hp)

606 кВт (812 hp)

140 000 кг (308 000 фунт)

14,6 тонны (16,1 амер. тонны)

**CAT®**

# НОВЫЙ CAT® 6015

СОЗДАН ДЛЯ ОБЕСПЕЧЕНИЯ НАИМЕНЬШИХ  
УДЕЛЬНЫХ ЗАТРАТ НА ТОННУ

Гидравлический экскаватор для горных работ Cat® 6015, обладающий лучшей в своем классе грузоподъемностью, повышенной прочностью и самым мощным двигателем, обеспечивает более высокую производительность и топливную эффективность, чем любая другая конкурирующая модель. Модель 6015 оптимально сочетается с самосвалами 773, 775 и 777 и может работать во всех областях применения, включая горнодобывающую промышленность, строительство крупных сооружений, открытую разработку, заполнение и промышленность.



## СОКРАЩЕНИЕ УДЕЛЬНЫХ ЗАТРАТ НА ТОННУ БЛАГОДАРЯ ЛУЧШЕЙ ПРОИЗВОДИТЕЛЬНОСТИ В ОТРАСЛИ

С помощью экскаватора 6015 можно перемещать больше материала с меньшими затратами, что позволяет достичь поставленных целей в области производительности, выполнить взятые на себя обязательства, выдержать сроки, извлекая при этом максимальную выгоду.

- + БОЛЬШЕЕ КОЛИЧЕСТВО УЛУЧШЕННОГО ДОПОЛНИТЕЛЬНОГО ОБОРУДОВАНИЯ ПОМОГАЕТ ЛУЧШЕ ПОДГОТОВИТЬ МАШИНУ К ВЫПОЛНЯЕМОЙ ЗАДАЧЕ.
- + УЛУЧШЕННОЕ УПРАВЛЕНИЕ И ТОПЛИВНАЯ ЭФФЕКТИВНОСТЬ ОБЕСПЕЧИВАЮТ САМЫЕ НИЗКИЕ УДЕЛЬНЫЕ ЗАТРАТЫ НА ТОННУ.
- + ПОВЫШЕННАЯ НАДЕЖНОСТЬ, ПРОЧНОСТЬ И УЛУЧШЕННОЕ ТЕХНИЧЕСКОЕ ОБСЛУЖИВАНИЕ УВЕЛИЧИВАЮТ ВРЕМЯ БЕЗОТКАЗНОЙ РАБОТЫ.

СПРОЕКТИРОВАНО С УЧЕТОМ ВАШИХ РАБОЧИХ УСЛОВИЙ

# БОЛЕЕ ВЫСОКАЯ УНИВЕРСАЛЬНОСТЬ



## ЛУЧШАЯ В СВОЕМ КЛАССЕ ГРУЗОПОДЪЕМНОСТЬ НАВЕСНОГО ОБОРУДОВАНИЯ

Благодаря высокой грузоподъемности навесного оборудования на машине 6015 можно использовать ковши большой вместимости и перемещать больше материала за меньшее количество циклов.

## НАВЕСНОЕ ОБОРУДОВАНИЕ ДЛЯ ЛЮБОЙ ЗАДАЧИ

Для оптимизации полезной нагрузки и эффективности работы машины при выполнении конкретной задачи предоставляется широкий выбор ковшей.

## БОЛЬШЕ ВАРИАНТОВ ДОПОЛНИТЕЛЬНОГО ОБОРУДОВАНИЯ МАШИНЫ

От комплектов для упрощения доступа и пакетов для холодной погоды до нескольких вариантов рукоятей и башмаков гусеничной ленты — модель 6015 обеспечивает больше способов адаптировать машину к условиям вашей рабочей площадки.

ПЕРЕМЕЩАЙТЕ БОЛЬШЕ МАТЕРИАЛА С МЕНЬШИМИ ЗАТРАТАМИ

# САМАЯ ВЫСОКАЯ ПРОИЗВОДИТЕЛЬНОСТЬ В ОТРАСЛИ

## НЕПРЕВЗОЙДЕННАЯ МОЩНОСТЬ

Cat C27 — это самый мощный в своем классе двигатель, обеспечивающий более короткий рабочий цикл и повышенную производительность. Эта надежная и долговечная электростанция обеспечивает максимальную производительность в течение исключительно большого срока службы в таких сферах, как строительство крупных сооружений, карьерные разработки и заполнение, а также горнодобывающая промышленность.

## СИСТЕМА СОКРАЩЕНИЯ ВЫБРОСОВ

Модель 6015 оснащается прочным и надежным двигателем C27, который теперь доступен как для стран с жесткими нормативными требованиями (HRC), так и для стран с менее строгим законодательством (LRC). Вариант без SCR, сертифицированный на соответствие стандартам на выбросы загрязняющих веществ Tier 4 Final Агентства по охране окружающей среды США и Stage V EC, не требует обслуживания и использования жидкости для очистки выхлопных газов дизельных двигателей (DEF). Решение LRC соответствует требованиям китайского стандарта Nonroad Stage III EC на выбросы загрязняющих веществ, эквивалентного стандартам Tier 2 Агентства по охране окружающей среды США.

Система улучшенного упреждающего управления нагрузкой (LEAC) оценивает расход топлива с учетом частоты вращения коленчатого вала и крутящего момента, а также необходимого крутящего момента на основании нагрузки на гидросистему (насосы и вентилятор). Данная технология обеспечивает более быстрое и устойчивое регулирование работы двигателя, предотвращая перегрузку двигателя, что, в свою очередь, снижает расход топлива.

Система управления нагрузкой и крутящим моментом двигателя (ETLC) снижает производительность насоса во избежание перегрузки двигателя на основании показателей крутящего момента, требуемой и фактической частоты вращения коленчатого вала, а также расчетной нагрузки на гидросистему. Данная технология предоставляет мощность, необходимую для быстрого и эффективного перемещения материала.

## ПЕРЕМЕЩАЙТЕ БОЛЬШЕ МАТЕРИАЛА С ПОМОЩЬЮ M75

Новый стандартный ковш для скальных пород, оснащенный новой оснасткой для землеройных орудий (GET) M75, на 20% прочнее предыдущей модели C70 GET и перемещает 8,1 м<sup>3</sup> (10,6 ярда<sup>3</sup>) материала, обладая грузоподъемностью до 14,6 тонны (16,1 амер. тонны).

## ИСПОЛЬЗУЙТЕ СООТВЕТСТВУЮЩИЙ САМОСВАЛ И ПЕРЕМЕЩАЙТЕ БОЛЬШЕ МАТЕРИАЛА

Использование в сочетании с оптимально подобранными самосвалами позволяет максимально увеличить объем перемещаемого материала при минимальных удельных затратах на тонну и достичь целевой производительности. Cat 6015 оптимально сочетается с внедорожными самосвалами Cat.

МОДЕЛЬ	ОБЪЕМ	ПРОХОДЫ
	часов	Число рабочих циклов
Cat® 773	55,3 т (61 амер. т)	4
Cat 775	64 т (70,5 амер. т)	5
Cat 777	89,4 т (98,4 амер. т)	7



## УЛУЧШЕННОЕ ОПЕРАТИВНОЕ УПРАВЛЕНИЕ

Гидравлическая система с пропорциональными приоритетными клапанами компенсации давления (PPPC) регулирует поток гидравлического масла, обеспечивая плавную, предсказуемую эксплуатацию и более высокую эффективность работы оператора. Четыре гидронасоса (три для контура навесного оборудования и хода и один для контура механизма поворота платформы) обеспечивают максимальные преимущества: улучшенное управление обеспечивает расход, необходимый для уменьшения тепловыделения и износа компонентов, в то время как автоматическое распределение расхода обеспечивает необходимую мощность для каждой функции в многофункциональных операциях.

## СОКРАЩЕНИЕ ПРОДОЛЖИ- ТЕЛЬНОСТИ ЦИКЛОВ БЛАГОДАря ПОПЛАВКОВЫМ КЛАПАНАМ

В энергоэффективных гидравлических поплавковых клапанах сила тяжести используется для снижения гидравлической мощности, потребляемой при опускании стрелы. Это повышает эффективность работы машины, сокращает продолжительность циклов и позволяет направить гидравлическую мощность на другие функции, например опрокидывание ковша и выдвигание или втягивание рукояти.

## ЭКОНОМИЯ ТОПЛИВА БЛАГОДАря НАКОПЛЕНИЮ КИНЕТИЧЕСКОЙ ЭНЕРГИИ

Кинетическая энергия накапливается в системе поворота с замкнутым контуром во время поворота и передается обратно в систему во время замедления движения, что способствует увеличению мощности, направленной на привод основных и вспомогательных насосов, снижению нагрузки на двигатель и сокращению расхода топлива.

## ВЫПОЛНЯЙТЕ БОЛЬШЕ РАБОТЫ С

# M75

ОСНАСТКА ДЛЯ  
ЗЕМЛЕРОЙНЫХ  
ОРУДИЙ

БЕЗУДАРНАЯ ФИКСАЦИЯ. ПОВЫШЕННАЯ НАДЕЖНОСТЬ И ПРОЧНОСТЬ. УВЕЛИЧЕННАЯ ПРОДОЛЖИТЕЛЬНОСТЬ НОРМАЛЬНОЙ ЭКСПЛУАТАЦИИ И СРОКА СЛУЖБЫ.

# В 2 РАЗА

ВАРИАНТЫ ПОВЫШЕНИЯ  
ПРОИЗВОДИТЕЛЬНОСТИ

РАБОТА С ПЕРЕХО-  
ДНИКОМ ИЛИ БЕЗ НЕГО

По сравнению с предыдущими моделями.

# 25%

УВЕЛИЧЕННЫЙ СРОК  
СЛУЖБЫ ПЕРЕХОДНИКОВ

# 20%

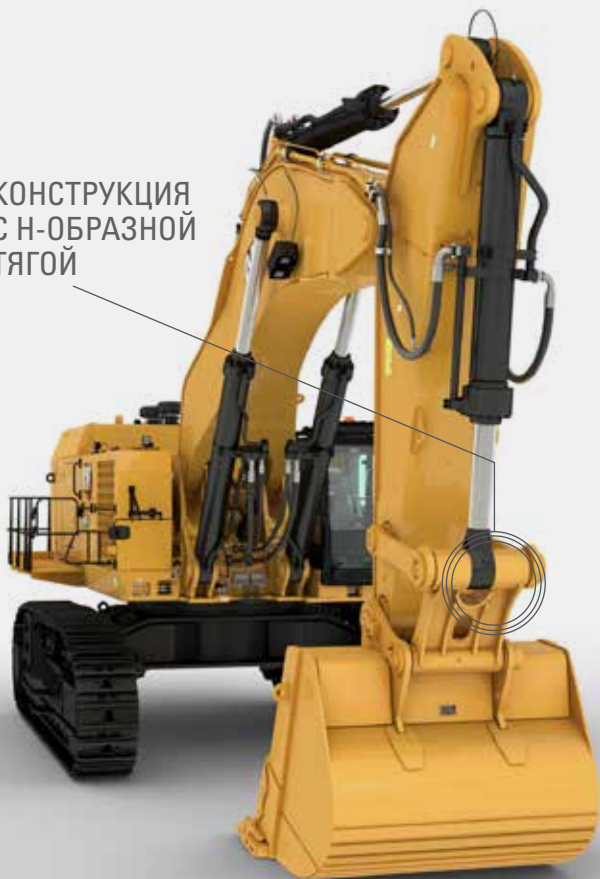
УСИЛЕННЫЕ ПЕРЕХОДНИКИ  
С УЛУЧШЕННОЙ ГЕОМЕТРИЕЙ  
НОСОВОЙ ЧАСТИ

СПРОЕКТИРОВАНО ДЛЯ САМЫХ СЛОЖНЫХ РАБОТ

# ПОВЫШЕННАЯ НАДЕЖНОСТЬ

## СУТЬ В БОЛЕЕ ПРОЧНЫХ ЗВЕНЬЯХ

КОНСТРУКЦИЯ С Н-ОБРАЗНОЙ ТЯГОЙ



Изменения в конструкции Н-образной тяги повышают эффективность и прочность модели 6015.

- + Удлиненная тяга предотвращает перемещение через центр.
- + Укороченный цилиндр ковша предотвращает повреждение рукояти.
- + Новая геометрия моделирования нагрузки для правильной нагрузки на втулки.
- + Повышенная кинематическая устойчивость.

## ПРОЧНЫЕ НЕСУЩИЕ КОНСТРУКЦИИ

В экскаваторе 6015 учтен опыт всех разработок Cat в области прочности, а каждый его компонент спроектирован для суровых условий горнодобывающей промышленности. Прочное переднее навесное оборудование изготовлено из высокопрочной стали и литых деталей, которые соединяются друг с другом и проходят термическое снятие остаточного напряжения для продления срока службы и обеспечения бесперебойной работы машины. Модель 6015 также отличается более прочными бортовыми редукторами и упругими муфтами, а также более прочными шлангами и трубопроводами по сравнению с предыдущими моделями.

## УЛУЧШЕННАЯ КОНСТРУКЦИЯ ТЯГИ КОВША

Новая Н-образная тяга ковша разработана в расчете на больший объем работ и увеличенный срок службы. Конструкция цилиндра оптимизирована для экстремальных условий горнодобывающей промышленности: увеличен крутящий момент поршня, улучшен узел крепления штока к цилиндру, используется более прочный материал для штоков. Этот узел также включает усовершенствованные головки болтов.

## ОПТИМИЗИРОВАННОЕ ОХЛАЖДЕНИЕ ГИДРОСИСТЕМЫ

Система охлаждения масла обеспечивает защиту и увеличивает срок службы гидравлических компонентов. Эта система работает независимо от охлаждения двигателя и включает в себя вентилятор с гидравлическим приводом и переменной частотой вращения, обеспечивающий охлаждение по необходимости, что обеспечивает оптимальную температуру гидравлической жидкости и минимальную топливную экономичность.

# НАДЕЖНАЯ ХОДОВАЯ ЧАСТЬ

УСТОЙЧИВОСТЬ И ПРОЧНОСТЬ НА ЛЮБОЙ ПОВЕРХНОСТИ



## ПРОЧНАЯ И НАДЕЖНАЯ ХОДОВАЯ ЧАСТЬ

### ХОДОВАЯ ЧАСТЬ ДЛЯ ТЯЖЕЛЫХ УСЛОВИЙ ЭКСПЛУАТАЦИИ

Более прочная ходовая часть для тяжелых условий эксплуатации с долговечными компонентами и рамой увеличивает время безотказной работы. Высокопрочные компоненты предыдущих моделей в еще большей степени усилены в модели 6015 благодаря кованому шпинделю, лучшим материалам и более прочному бортовому редуктору. В стандартную комплектацию модели 6015 входят: ограждение ходового двигателя, защитные ограждения трубопровода ходовой части и защита трубопровода системы смазки подшипников поворота.

### БОЛЕЕ ПРОЧНЫЕ ГУСЕНИЦЫ И КОМПОНЕНТЫ

Направляющие колеса для тяжелых условий эксплуатации содержат двухконусные уплотнения и бронзовые подшипники на стальной подложке, а ролики для тяжелых условий эксплуатации смазаны на весь срок эксплуатации и увеличивают срок службы, исключая перегрев во время движения. Усовершенствования башмаков и натяжения гусениц и увеличение объема изнашиваемого материала также увеличивают прочность и надежность ходовой части.

### ГУСЕНИЧНАЯ ЛЕНТА С ПРИНУДИТЕЛЬНЫМ УДЕРЖАНИЕМ ПАЛЬЦА

Экскаватор оснащается не требующими обслуживания гусеничными лентами с принудительным креплением пальцев с системой последнего поколения и повышенной прочностью. В этих гусеничных лентах используются подвергнутые специальной механической обработке звенья и пальцы, которые обеспечивают соединение с заданными характеристиками, препятствуя возникновению осевого люфта, предотвращая перемещение уплотнения для увеличения срока службы внутреннего пальца или втулки и устойчивости к усталостным разрушениям. Смазываемые гусеничные ленты (GLT) с уникальным жестким уплотнением и маслonaполненными компонентами качения увеличивают срок службы этой надежной ходовой части на 2 000 мото-часов по сравнению с сухими (без смазки) конструкциями гусеничных лент.

### ЕЩЕ БОЛЕЕ ПРОЧНЫЕ СМЕННЫЕ ВАРИАНТЫ ДЛЯ ТЯЖЕЛЫХ УСЛОВИЙ ЭКСПЛУАТАЦИИ

Новый пакет защиты для тяжелых условий эксплуатации снижает повреждения компонентов и головок болтов от ударов и истирания на рыхлом грунте и повышает долговечность ходовой части в целом. Опциональная защитная крышка редуктора ходовой части служит для дополнительной защиты. Этот пакет защиты может быть установлен на месте эксплуатации для увеличения срока службы ходовой части машин.

# УЛУЧШЕННЫЕ ТЕХНОЛОГИИ

## ИНТЕЛЛЕКТУАЛЬНЫЕ СИСТЕМЫ, ЭКОНОМЯЩИЕ ВАШИ ДЕНЬГИ

Экскаватор 6015 оснащается передовыми технологиями, которые помогают вам работать эффективнее, делать больше и сохранить инвестиции. Важнее всего возможность устанавливать дополнительные технологические пакеты. В результате вы сможете усовершенствовать свою машину (и сократить удельные затраты на тонну), когда захотите.



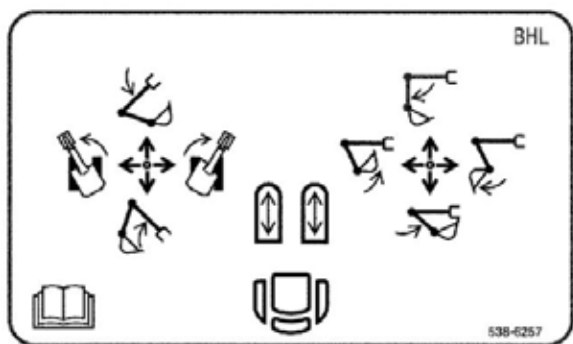
### УВЕЛИЧЕНИЕ ВРЕМЕНИ БЕЗОТКАЗНОЙ РАБОТЫ С ПОМОЩЬЮ СИСТЕМЫ PRODUCT LINK™ ELITE

Технология Cat Product Link™ обеспечивает доступ к информации о местоположении машины, расходе топлива, часах работы и простоя, различных событиях и диагностических кодах при помощи интерактивного интерфейса VisionLink®. При наличии новой системы Product Link Elite ваша машина будет устанавливать подключение с помощью радиоприемника с сотовой или спутниковой связью, входящего в стандартную комплектацию машины. Экскаватор 6015 также подготовлен к установке системы Cat MineStar™.



### ВОЗМОЖНОСТЬ УСТАНОВКИ ДОПОЛНИТЕЛЬНЫХ ТЕХНОЛОГИЙ, ВКЛЮЧАЯ VISION 360

Многие дополнительные системы могут быть установлены еще на заводе, но модель 6015 разработана с учетом возможных обновлений и улучшений. Комплект для установки системы Vision 360 при модернизации, разработанный для простой интеграции, будет выводить отдельные или круговые (360°) представления на сенсорный экран высокой четкости диагональю 10 дюймов (264 мм), обеспечивая операторам полную осведомленность о ситуации и уверенность на рабочей площадке.



### АЛЬТЕРНАТИВНЫЕ СХЕМЫ УПРАВЛЕНИЯ ПРИ ПОМОЩИ ДЖОЙСТИКА

Новые альтернативные схемы управления при помощи джойстика позволяют изменять схемы распределения функций управления машиной, повышая безопасность и удобство управления в целом. Доступны различные схемы управления при помощи джойстика, включая следующие:

- + Схема ISO/JIS
- + Схема BHL
- + Схема MHI
- + Схема KOBЕ
- + Превжная схема управления SCM



# ТЕХНОЛОГИИ MINESTAR™ ВЫПОЛНЯЙТЕ БОЛЬШЕ РАБОТЫ С ПОМОЩЬЮ MINESTAR

Система Cat MineStar — набор интегрированных технологий управления операциями и оборудованием. Модель 6015 подготовлена для установки системы MineStar и позволяет использовать несколько наборов функций из системы MineStar.



## MINESTAR HEALTH ОБЕСПЕЧИВАЕТ МАКСИМАЛЬНОЕ ВРЕМЯ БЕЗОТКАЗНОЙ РАБОТЫ

MineStar Health дает возможность собирать и отслеживать данные о параметрах машины, позволяя упреждать неполадки и увеличить время безотказной работы. Предотвращайте мелкие неполадки, эксплуатируйте машины максимально эффективно в течение как можно более длительного времени и сводите незапланированные простои к минимуму.

## НАБЛЮДАЙТЕ ЗА ВСЕМИ РАБОТАМИ

MineStar™ Edge™ создает операционную экосистему, которая обеспечивает обзор всех аспектов вашей работы. Эффективно выполняйте план добычи и обеспечивайте оптимальное качество материала. Технология Edge позволяет определять количественные показатели, управлять работами, анализировать и оптимизировать всю вашу деятельность.

## УСТАНОВКА ПРИ МОДЕРНИЗАЦИИ ОБЕСПЕЧИВАЕТ ЛЕГКОСТЬ ЗАМЕНЫ

Модель 6015 разработана с учетом будущих изменений. Электронные системы можно расширять, а это означает, что вы можете модернизировать свою машину в соответствии с изменением потребностей и совершенствованием технологий. По мере того как Caterpillar будет внедрять наборы функций MineStar (или другие электронные функции), которые смогут улучшить вашу работу, вы сможете легко установить их на свои машины.

# ОРИЕНТИРОВАННАЯ НА ОПЕРАТОРА РАБОЧАЯ СРЕДА

ПРОВЕРЕННАЯ КОНСТРУКЦИЯ СТАНОВИТСЯ ЕЩЕ ЛУЧШЕ



## КАБИНА, СОЗДАННАЯ ДЛЯ ПОВЫШЕНИЯ ПРОИЗВОДИТЕЛЬНОСТИ

### АПРОБИРОВАННАЯ, КОМФОРТНАЯ КАБИНА

Не будет преувеличением сказать, что используемая в модели 6015 модифицированная версия стандартной кабины гидравлического экскаватора Cat работала в самых тяжелых условиях по всему миру в течение сотен тысяч часов. Эта просторная и тихая кабина и удобное расположение органов управления обеспечивают комфорт оператора и простоту управления.

### ОТЛИЧНАЯ ОПОРА СИДЕНЬЯ

Полностью регулируемое подressоренное сиденье регулируется по высоте и весу. Оно оснащено поясничной опорой, широкими подлокотниками и опорами для запястий, а также широким ремнем безопасности с инерционной катушкой для максимального комфорта и безопасности оператора.

### СНИЖЕНИЕ УСТАЛОСТИ ОПЕРАТОРА

Рабочее место оператора экскаватора 6015, оснащенное полностью регулируемым подressоренным сиденьем, удобно расположенным электрогидравлическим сервоприводом, педалями-коромыслами и ножным управлением, а также интуитивно понятной бортовой электроникой, обеспечит максимальную поддержку вашей команде. Эргономичные электрогидравлические органы управления обеспечивают отзывчивое, точное управление оборудованием.

### УДОБНЫЙ ИНТЕРФЕЙС

Отслеживайте важные параметры машины и диагностическую информацию, необходимые для своевременного поиска и устранения неисправностей и технического обслуживания, на большом цветном сенсорном экране диагональю 178 мм (7 дюймов).

ЧИСТЫЙ ВОЗДУХ И ОТЛИЧНЫЙ ОБЗОР ДЛЯ ОПЕРАТОРОВ

# ПОЛНАЯ ЯСНОСТЬ

## НЕОБХОДИМАЯ ОБЗОРНОСТЬ

6

**ОКНА И СВЕТОВЫЕ ЛЮКИ**  
для отличной обзорности

7"

**СЕНСОРНЫЙ ЭКРАН**  
(178 мм)

2

**СИСТЕМА КАМЕР ДЛЯ КОНТРОЛЯ**  
дополнительное оборудование

360°

**КРУГОВОЙ ОБЗОР**  
с комплектом нескольких камер Vision 360 для установки при модернизации

10"

**ДОПОЛНИТЕЛЬНЫЙ ДИСПЛЕЙ С СЕНСОРНЫМ ЭКРАНОМ ВЫСОКОЙ ЧЕТКОСТИ**  
для комплектов камер

## ОТЛИЧНАЯ ОБЗОРНОСТЬ И БЕЗОПАСНОСТЬ

Конструкция кабины 6015 обеспечивает улучшенный обзор по сравнению с предыдущими моделями благодаря большим окнам, нижнему ветровому стеклу, обеспечивающему обзор гусениц, многослойному переднему верхнему стеклу и остальному остеклению из закаленного стекла. Потолочное окно из поликарбоната, не заслоняющее обзор сверху, заднее окно из поликарбоната для аварийного выхода, уровень шума в кабине 70,5 дБ(А) и стандартная верхняя защитная система в стандартной комплектации обеспечивают защиту операторов и повышают безопасность на рабочей площадке. Также можно приобрести дополнительное переднее ограждение.

## ДОПОЛНИТЕЛЬНЫЕ КАМЕРЫ

Дополнительная система с двумя камерами или комплект Vision 360 позволяет сократить слепые зоны, улучшить осведомленность о текущей ситуации и повысить уверенность оператора. Отдельные и круговые (360°) представления, созданные для удобной интеграции, отображаются на сенсорном экране с высоким разрешением и диагональю 264 мм (10 дюймов).

## КОМФОРТНАЯ КАБИНА С ИЗБЫТОЧНЫМ ДАВЛЕНИЕМ

Положительное давление воздуха, улучшенная фильтрация и герметизация ограничивают попадание пыли в кабину. Система кондиционирования воздуха, отопитель и оттаиватель автоматически поддерживают температуру воздуха в кабине.

## ДВОЙНАЯ ФИЛЬТРАЦИЯ

Фильтр поступающего воздуха удаляет пыль и частицы, а второй внутренний фильтр очищает рециркулирующий воздух внутри кабины.

## УЛУЧШЕННЫЙ ДОСТУП В КАБИНУ И ОСВЕЩЕНИЕ

---

Более удобный доступ к моторному отсеку, компонентам надстройки и узлу обслуживания на уровне земли обеспечивает более безопасное и простое техническое обслуживание. Все отсеки оснащены улучшенным светодиодным освещением.

## УЛУЧШЕННАЯ ЭЛЕКТРОННАЯ ПОДДЕРЖКА

---

Доступ к программе Cat Electronic Technician (ET) повышает эффективность диагностики и выполнения технического обслуживания двигателя.

## УЛУЧШЕННЫЕ ПРОВЕРКИ И РЕМОНТ

---

Выполнять осмотр, обслуживание и ремонт машин 6015 стало проще благодаря новым отверстиям для визуальной проверки ведущих шестерен механизма поворота и зубчатого венца, унификации заправочных отверстий и заправочного инструмента, а также новому электронному инструменту контроля давления в контуре управления через программу ET.

## УЛУЧШЕННЫЕ УРОВНИ ПРЕДУПРЕЖДЕНИЙ

---

Расширенные уровни предупреждений о температуре гидравлического масла и улучшенная диагностика канала данных сокращают время простоя.

## УЛУЧШЕННАЯ ДОКУМЕНТАЦИЯ И ЗАПАСНЫЕ ЧАСТИ

---

Для модели 6015 улучшена эксплуатационная документация, а изменения в нашей системе поставок гарантируют запас деталей для 6015 для быстрого и эффективного обслуживания во всем мире.

## ТА ЖЕ ПОДДЕРЖКА CAT

---

Как и все оборудование Cat, экскаватор 6015 пользуется непревзойденным обслуживанием в дилерской сети компании Cat. Дилер компании Cat поможет вам сократить время простоя и обеспечить высокую прибыль.

# СОКРАЩЕНИЕ ВРЕМЕНИ ПРОСТОЯ

УЛУЧШЕННЫЕ СИСТЕМЫ ПОМОГАЮТ ВЫПОЛНЯТЬ БОЛЬШЕ РАБОТЫ



# ПОЛНОЕ ВНИМАНИЕ ВОПРОСАМ БЕЗОПАСНОСТИ

ПОСТОЯННАЯ БЕЗОПАСНОСТЬ ОПЕРАТОРОВ ОБЕСПЕЧИВАЕТСЯ  
БЛАГОДАРЯ ВХОДЯЩИМ В СТАНДАРТНУЮ КОМПЛЕКТАЦИЮ  
ФУНКЦИЯМ ОБЕСПЕЧЕНИЯ БЕЗОПАСНОСТИ

ПЕРЕКЛЮЧАТЕЛЬ БЕЗОПАСНОСТИ НА  
СИДЕНЬЕ ВЫКЛЮЧАЕТ ГИДРАВЛИКУ

АВАРИЙНЫЕ  
ВЫКЛЮЧАТЕЛИ

ДОПОЛНИТЕЛЬНАЯ  
ЛЕСТНИЦА ДОСТУПА  
С ЭЛЕКТРОПРИВОДОМ  
И УГЛОМ НАКЛОНА 45°

СВЕТОДИОДНЫЕ  
ИНДИКАТОРЫ

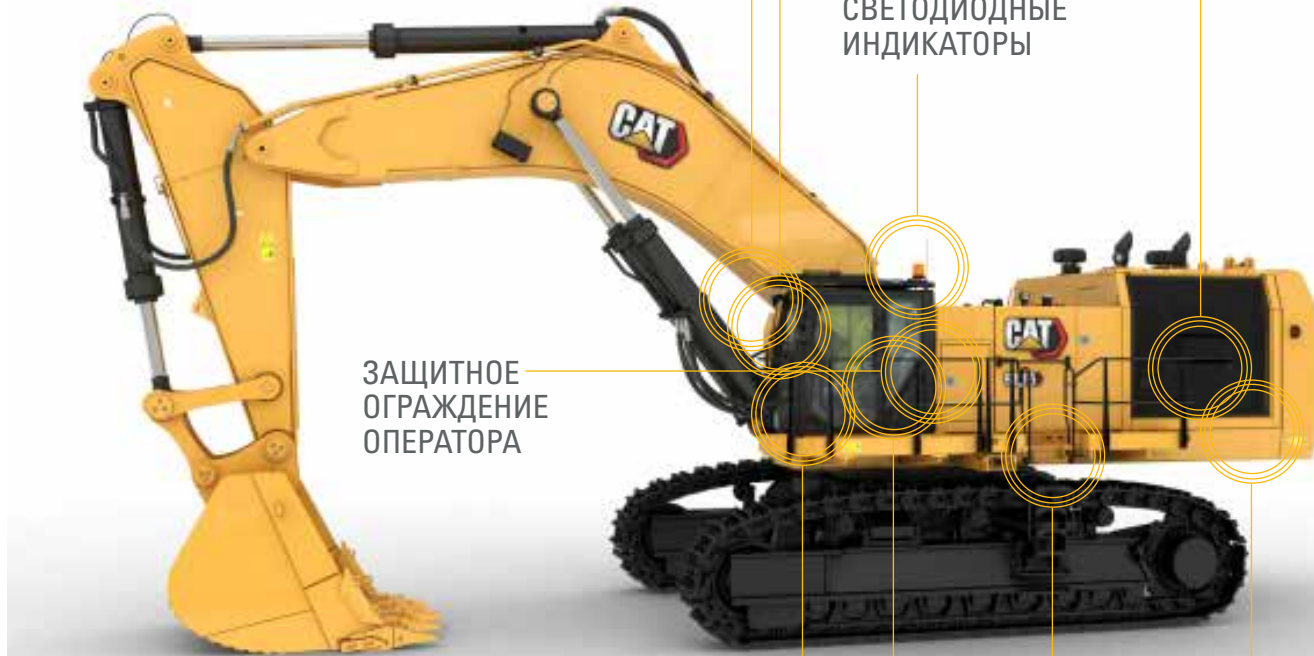
ЗАЩИТНОЕ  
ОГРАЖДЕНИЕ  
ОПЕРАТОРА

БЕЗОПАСНЫЕ  
СТЕКЛА ВО ВСЕХ  
ОКНАХ

ОТЛИЧНАЯ  
ОБЗОРНОСТЬ

УЗЕЛ ОБСЛУЖИВАНИЯ С  
УРОВНЯ ЗЕМЛИ

МОСТКИ С  
НЕСКОЛЬЗЯЩИМ  
ПОКРЫТИЕМ



# ТЕХНИЧЕСКИЕ ХАРАКТЕРИСТИКИ

Полный список характеристик см. на сайте [cat.com](http://cat.com).

## ДИЗЕЛЬНЫЕ ДВИГАТЕЛИ ДЛЯ СТРАН С МЕНЕЕ ЖЕСТКИМИ ЭКОЛОГИЧЕСКИМИ ТРЕБОВАНИЯМИ

Модель двигателя	Cat® C27	
Номинальная частота вращения	1800 об/мин	1800 об/мин
Полная мощность — SAE J1995:2014*	606 кВт	812 hp
Полная мощность — SAE J1995:2014**	626 кВт	839 hp

\* Эквивалентно требованиям стандарта Tier 1 Агентства по охране окружающей среды США.

\*\* Соответствует китайским стандартам на выбросы загрязняющих веществ Stage III для внедорожной техники, эквивалентным стандарту Tier 2 Агентства по охране окружающей среды США.

## ДИЗЕЛЬНЫЕ ДВИГАТЕЛИ ДЛЯ РЕГИОНОВ СО СТРОГИМИ ТРЕБОВАНИЯМИ К ТОКСИЧНОСТИ ВЫХЛОПНЫХ ГАЗОВ

Модель двигателя	Cat C27	
Номинальная частота вращения	1800 об/мин	1800 об/мин
Полная мощность — SAE J1995:2014***	615 кВт	824 hp

\*\*\* Соответствует требованиям стандартов Tier 4 Final Агентства по охране окружающей среды США и Stage V EC на выбросы загрязняющих веществ.

## ЭЛЕКТРИЧЕСКАЯ СИСТЕМА

Напряжение в системе	24 В	
Аккумуляторные батареи с последовательной/параллельной установкой	4 x 200 Ач — 12 В (каждый) 150 А — 24 В (всего)	

## ЭКСПЛУАТАЦИОННАЯ МАССА

6015 с навесным оборудованием обратной лопаты (ВН)		
Стандартные башмаки гусениц	700 мм	2 фт 4 дюйма
Эксплуатационная масса	140 000 кг	308 000 фунтов
Удельное давление на опорную поверхность	16,3 Н/см <sup>3</sup>	23,6 фунта/кв. дюйм

• Эксплуатационная масса включает: массу базовой машины, переднего навесного оборудования, башмаков гусеничных лент 700 мм (28 дюймов), стандартного скального ковша емкостью 8,1 м<sup>3</sup> (10,6 ярда<sup>3</sup>), при полностью заправленных топливе и смазочных материалах.

## ВМЕСТИМОСТЬ ЗАПРАВОЧНЫХ ЕМКОСТЕЙ

Топливный бак	1700 л	449 галл.
Гидробак	956 л	253 галл.
Общий объем гидравлического масла	1752 л	463 галл.
Моторное масло	87 л	23 галл.
Охлаждающая жидкость двигателя	165 л	44 галл.
Резервуар смазочной системы	68 л	18 галл.

## ГИДРОСИСТЕМА

Максимальный расход силовых гидронасосов	1544 л/мин	407 галл./мин
Максимальное давление — навесное оборудование	320 бар	4641 фунт/кв. дюйм
Максимальное давление — система хода	320 бар	4641 фунт/кв. дюйм
Максимальный расход насосов механизма поворота	479 л/мин	127 галл./мин
Максимальное давление — поворот платформы	365 бар	5294 фунта/кв. дюйм

## СИСТЕМА ПОВОРОТА ПЛАТФОРМЫ

Скорость поворота платформы	4,9 об/мин	
Контур поворота	Система с замкнутым контуром с функцией управления крутящим моментом	
Тормоз механизма поворота платформы	Тормоз автоматической остановки поворота	

## ХОДОВАЯ ЧАСТЬ

Максимальная скорость хода — 1-я ступень	2,6 км/ч	1,6 мили/ч
Максимальная скорость хода — 2-я ступень	3,7 км/ч	2,3 мили/ч
Максимальное тяговое усилие	877 кН	197 157 фунт-силы
Максимальное усилие на сцепном устройстве	800 кН	179 847 фунт-силы

## КАБИНА ОПЕРАТОРА

Уровень глаз оператора — приблизительно	3,6 м	11 фт 8 дюймов
Уровень звуковой мощности снаружи кабины (L <sub>WA</sub> ) согласно ISO 6395:2008	114 дБ(А)	
Уровень звукового давления на оператора (L <sub>PA</sub> ) согласно ISO 6396:2008	70,5 дБ(А)	
Ограждение для защиты оператора (переднее и верхнее)	ISO 10262:1998 уровень II	

## РАЗМЕРЫ

Габаритная высота	4880 мм	16 фт 0 дюймов
Высота гусениц	1800 мм	5 фт 11 дюймов
Дорожный просвет под противовесом	1940 мм	6 фт 4 дюйма
Вылет задней части механизма поворота платформы	5180 мм	17 фт 0 дюймов
Габаритная ширина при 700 мм (2 фт 4 дюйма), стандартные башмаки	5689 мм	18 фт 8 дюймов
Длина гусеничной ходовой части	7000 мм	23 фт 0 дюймов
Ширина колеи	4100 мм	13 фт 5 дюймов

## РАБОЧИЕ ДИАПАЗОНЫ

<b>Стрела</b>	<b>7,6 м</b>	<b>24 фута 11 дюймов</b>	<b>7,6 м</b>	<b>24 фута 11 дюймов</b>
<b>Конфигурация рукояти</b>	<b>3,4 м</b>	<b>11 футов 2 дюйма</b>	<b>4,1 м</b>	<b>13 футов 5 дюймов</b>
<b>Вместимость стандартного скального ковша с "шапкой" 1:1 (ISO 7451:2007)</b>	<b>8,1 м<sup>3</sup></b>	<b>10,6 ярда<sup>3</sup></b>	<b>7,4 м<sup>3</sup></b>	<b>9,7 ярда<sup>3</sup></b>
Система зубьев Система	C70/M75		C70/M75	
Максимальное напорное усилие рукояти (ISO)	466 кН	104 761 фунт-силы	404 кН	90 823 фунт-силы
Максимальное вырывное усилие (ISO)	538 кН	120 947 фунт	503 кН	113 079 фунт
Максимальная высота копания	12,8 м	41 фут 11 дюймов	13,2 м	43 фута 4 дюйма
Максимальный радиус копания	13,9 м	45 футов 7 дюймов	14,7 м	48 футов 3 дюйма
Максимальная глубина выемки	8,0 м	26 футов 3 дюйма	8,8 м	28 футов 10 дюймов
Максимальная высота разгрузки	8,5 м	27 футов 11 дюймов	8,6 м	28 футов 3 дюйма

# СТАНДАРТНОЕ И ДОПОЛНИТЕЛЬНОЕ ОБОРУДОВАНИЕ

Перечни стандартного и дополнительного оборудования могут варьироваться.

За подробными сведениями по этому вопросу обращайтесь к своему дилеру компании Cat.

СИЛОВАЯ ПЕРЕДАЧА CAT	СТАНДАРТНАЯ	ДОПОЛНИТЕЛЬНО	КАБИНА ОПЕРАТОРА	СТАНДАРТНАЯ	ДОПОЛНИТЕЛЬНО
Двигатель Cat C27	●		Одиночная система ОВКВ	●	
Система очистки выхлопных газов (используется только в двигателях HRC): каталитический нейтрализатор для дизельных двигателей (DOC), система снижения содержания NOx (NRS), вариант без использования DEF	●		Герметичная кабина с положительной фильтрацией	●	
Вентилятор радиатора с гидравлическим приводом	●		Педали управления ходом со съемными рычагами ручного управления	●	
Воздушные фильтры для тяжелых условий эксплуатации	●		Комфортное сиденье с пневмоподвеской и множеством регулировок со следующими функциями: подогревом, поясничной опорой, двухточечным ремнем безопасности, подголовником и подлокотниками	●	
Два электрических стартера 24 В	●		Сдвижное верхнее стекло двери и боковое стекло	●	
Функция автоматического отключения двигателя на холостом ходу	●		Съемное нижнее ветровое стекло с кронштейном для хранения в кабине	●	
Алюминиевая система охлаждения		●	Независимо регулируемые консоли сиденья со встроенными джойстикками	●	
Система охлаждения Mesabi		●	Рычаг нейтрального положения (блокировки) всех органов управления	●	
<b>ГИДРАВЛИЧЕСКАЯ СИСТЕМА</b>	<b>СТАНДАРТНАЯ</b>	<b>ДОПОЛНИТЕЛЬНО</b>	Два разъема питания, общая сила тока 10 А	●	
Система регулирования мощности	●		Альтернативные схемы управления при помощи джойстика (ISO/JIS, BHL, MHI, КОБЕ или SCM)	●	
Тормоз автоматической остановки поворота	●		Радиоприемник FM/AM с дополнительным портом MP3	●	
Отсечка давления от главных насосов	●		Стеклоочистители и омыватель для нижнего и верхнего ветрового стекла	●	
Система поворота с замкнутым контуром	●		7-дюймовый (178 мм) цветной сенсорный ЖК-экран	●	
Поплавковые клапаны и контур рекуперации энергии стрелы	●		Неподвижная лестница доступа в кабину	●	
<b>ЭЛЕКТРИЧЕСКАЯ СИСТЕМА</b>	<b>СТАНДАРТНАЯ</b>	<b>ДОПОЛНИТЕЛЬНО</b>	Лестница доступа в кабину с углом наклона 45° и приводом		●
Необслуживаемые аккумуляторные батареи.	●		Зеркало с подогревом в кабине	●	
14 светодиодных фонарей рабочего освещения высокой яркости	●		Комплект камер		●
5 светодиодных фонарей для удобства обслуживания	●		<b>НАВЕСНОЕ ОБОРУДОВАНИЕ ОБРАТНОЙ ЛОПАТЫ</b>	<b>СТАНДАРТНАЯ</b>	<b>ДОПОЛНИТЕЛЬНО</b>
<b>ХОДОВАЯ ЧАСТЬ И НЕСУЩИЕ КОНСТРУКЦИИ</b>	<b>СТАНДАРТНАЯ</b>	<b>ДОПОЛНИТЕЛЬНО</b>	Стрела длиной 7,6 м (24 фт 11 дюймов)	●	
Герметизированные и смазанные гусеничные ленты с системой принудительного крепления пальцев (PPR2)	●		Рукоять длиной 3,4 м (11 фт 2 дюйма)		●
Гусеничные ленты для тяжелых условий эксплуатации	●		Рукоять длиной 4,1 м (13 фт 5 дюймов)		●
Башмаки гусениц шириной 700 мм (2 фт 4 дюйма)		●	Базовая машина без передней части		●
Башмаки гусениц шириной 900 мм (3 фт 0 дюймов)		●	Комплект изнашиваемых элементов ковша	●	
Башмаки гусениц шириной 1000 мм (3 фт 3 дюйма)		●	<b>НИЗКИЕ ТЕМПЕРАТУРЫ</b>	<b>СТАНДАРТНАЯ</b>	<b>ДОПОЛНИТЕЛЬНО</b>
Защита гусеничной ленты — по всей длине		●	Пакет для низких температур (120 В)		●
Защита гусеничной ленты — по центру		●	Пакет для низких температур (240 В)		●
Катки на неподвижной оси для тяжелых условий эксплуатации	●		<b>ТЕХНИЧЕСКОЕ ОБСЛУЖИВАНИЕ И РЕМОНТ</b>	<b>СТАНДАРТНАЯ</b>	<b>ДОПОЛНИТЕЛЬНО</b>
Направляющие колеса на неподвижной оси для тяжелых условий эксплуатации	●		Интервал замены моторного масла — 500 мото-часов	●	
Защита ходовой части для тяжелых условий эксплуатации	●		Интервал замены гидравлического масла — 5 000 мото-часов	●	
Защитная крышка редуктора ходовой части		●	Отверстия для отбора проб по программе S*O*S <sup>SM</sup>	●	
Клапан автоматического управления замедлителем	●		Узел обслуживания с уровня земли	●	
Звуковой сигнал хода (переднего и заднего)	●		Контроль давления в контуре управления через программу Electronic Technician (ET)	●	
Полностью гидравлическая саморегулируемая система натяжения гусениц	●		Высокотемпературная смазка		●
<b>ТЕХНОЛОГИИ CAT</b>	<b>СТАНДАРТНАЯ</b>	<b>ДОПОЛНИТЕЛЬНО</b>	Гидравлическое масло Cat Bio HYDO <sup>TM</sup> Advanced		●
Подготовка для установки программных решений Cat MineStar <sup>TM</sup>	●		Низкотемпературная смазка		●
Cat Product Link <sup>TM</sup> Elite (сотовая связь)		●	<b>РАЗНОЕ</b>	<b>СТАНДАРТНАЯ</b>	<b>ДОПОЛНИТЕЛЬНО</b>
Cat Product Link Elite (спутниковая связь)		●	Наклейки ISO или ANSI	●	
Cat Product Link Elite (без радиосвязи)		●			
<b>БЕЗОПАСНОСТЬ</b>	<b>СТАНДАРТНАЯ</b>	<b>ДОПОЛНИТЕЛЬНО</b>			
Переключатели аварийного останова: один в кабине, три в моторном отсеке, один тяговый трос, легкодоступный с уровня земли	●				
Ограждение для защиты оператора (переднее)	●				
Ограждение для защиты оператора (верхнее)	●				
Многослойное переднее верхнее стекло, остальное остекление из закаленного стекла	●				
Аварийный молоток для разбивания стекла	●				
Мостки с нескользящим покрытием	●				

Подробную информацию о продукции Cat, услугах дилеров и отраслевых решениях см. на веб-сайте [www.cat.com](http://www.cat.com).

VisionLink® — товарный знак компании Trimble Navigation Limited, зарегистрированный в США и других странах.

ARXQ3247-00  
(Global)

Материалы и технические характеристики могут быть изменены без предварительного уведомления. На фотографиях могут быть представлены машины, оснащенные дополнительным оборудованием. Информацию по опционному оснащению вы можете получить у своего дилера компании Cat.

© Caterpillar, 2021 г. Все права защищены. Надписи CAT, CATERPILLAR, LET'S DO THE WORK, соответствующие логотипы, ACERT, HYDO, MineStar, MineStar Edge, Product Link, S•O•S, "Caterpillar Corporate Yellow", маркировка техники "Power Edge" и Cat "Modern Hex", а также идентификационные данные компании и ее продукции, используемые в этом документе, являются товарными знаками Caterpillar и не могут использоваться без разрешения.

[www.cat.com](http://www.cat.com) [www.caterpillar.com](http://www.caterpillar.com)

