

PELLE MINIÈRE HYDRAULIQUE

# 6015



<b>Moteur :</b>	Cat® C27
<b>Puissance moteur (HRC) :</b>	615 kW (824 hp)
<b>Puissance moteur (LRC Tier 2) :</b>	626 kW (839 hp)
<b>Puissance moteur (LRC Tier 1) :</b>	606 kW (812 hp)
<b>Poids en ordre de marche :</b>	140 000 kg (308 000 lb)
<b>Charge utile du godet :</b>	14,6 tonnes (16,1 tonnes US)

# NOUVELLE CAT® 6015

CONÇUE POUR GARANTIR UN COÛT  
PAR TONNE MINIMUM

Grâce à sa capacité de charge d'outils remarquable, sa très longue durée de vie et son moteur le plus puissant de sa catégorie, la pelle minière hydraulique Cat® 6015 atteint une productivité et un rendement énergétique supérieurs à ceux de la concurrence. Lorsqu'elle est couplée à des tombereaux 773, 775 ou 777, la 6015 peut couvrir toutes les applications : secteur minier, construction lourde, carrières, granulats et applications industrielles.



## COÛT PAR TONNE RÉDUIT AVEC PRODUCTIVITÉ INÉGALÉE

La 6015 vous permet de déplacer davantage de matériau à moindre coût et atteindre ainsi vos objectifs de production, tenir vos engagements, respecter les délais et maximiser votre rentabilité.

- + DAVANTAGE DE MEILLEURES OPTIONS POUR ADAPTER VOTRE MACHINE À VOTRE ACTIVITÉ
- + CONTRÔLE ET RENDEMENT ÉNERGÉTIQUES AMÉLIORÉS AU COÛT PAR TONNE LE PLUS BAS
- + LONGUE DURÉE DE VIE, FIABILITÉ ET SERVICES AMÉLIORÉS POUR UNE DISPONIBILITÉ ACCRUE



CONÇUE POUR VOTRE MANIÈRE DE TRAVAILLER

# PLUS GRANDE POLYVALENCE



## CAPACITÉ DE CHARGE D'OUTILS REMARQUABLE

La capacité de charge d'outils élevée de la 6015 vous permet d'utiliser de grands godets et de déplacer davantage de matériau plus rapidement.

## DES OUTILS POUR TOUT TYPE DE TRAVAIL

Le large éventail de godets disponible optimise la charge utile et le rendement de la machine en fonction de votre activité.

## OPTIONS DE MACHINE ÉTENDUES

Depuis les ensembles d'accès et de démarrage par temps froid jusqu'aux multiples options de bras et de patins, la 6015 peut être personnalisée de manière à répondre aux besoins spécifiques de votre site.

DÉPLACER PLUS À MOINDRE COÛT

# PRODUCTIVITÉ INÉGALÉE DANS SA CATÉGORIE

## PUISSANCE INÉGALÉE

Le moteur Cat C27 est le plus puissant de sa catégorie, pour des temps de cycle plus rapides et une productivité supérieure. Cette centrale électrique fiable et durable fournit des performances de pointe sur une durée de vie exceptionnellement longue dans la construction lourde, les carrières/granulats et les applications minières.

## SYSTÈME DE RÉDUCTION DES ÉMISSIONS

La 6015 est alimentée par le moteur C27 robuste et fiable, désormais disponible pour les pays fortement réglementés (HRC) ou à faible réglementation (LRC). Certifiée conforme aux normes sur les émissions américaines EPA Tier 4 Final/européennes Stage V, la solution sans SCR sans entretien ne nécessite pas de liquide d'échappement diesel (DEF). La solution LRC est conforme aux normes chinoises sur les émissions Stage III pour moteurs non routiers, équivalentes aux normes américaines EPA Tier 2.

La fonction Load Enhanced Anticipatory Control (LEAC) estime les besoins en carburant selon le régime et le couple moteur, ainsi que le couple nécessaire à la machine, en fonction de la charge hydraulique (pompes et ventilateur). Cette technologie assure une régulation plus rapide et plus constante du moteur en évitant qu'il ne soit en surcharge. Ainsi, la consommation de carburant est réduite.

La fonction Engine Torque Load Control (ETLC) réduit la sortie de la pompe hydraulique pour empêcher la surcharge du moteur, en fonction du couple moteur disponible, du régime moteur souhaité, du régime moteur effectif et de la charge hydraulique estimée. Cette technologie fournit la puissance nécessaire aux fonctions de la machine pour déplacer rapidement et efficacement des matériaux.

## DÉPLACER PLUS AVEC LE M75

Un nouveau godet standard équipé du nouvel outil d'engagement au sol (GET) M75 est 20 % plus robuste que son prédécesseur C70 GET et déplace 8,1 m<sup>3</sup> (10,6 yd<sup>3</sup>) de matériau, en portant jusqu'à 14,6 tonnes (16,1 tonnes US).

## COMBINER ET DÉPLACER PLUS

Atteignez vos objectifs de production avec un tombereau compatible optimisé et maximisez ainsi le volume de matériau déplacé au coût d'exploitation par tonne le plus bas. La Cat 6015 s'associe parfaitement aux tombereaux de chantier Cat.

MODÈLE	VOLUME	PASSES
	Heures	Passes
Cat® 773	55,3 t (61 tonnes US)	4
Cat 775	64 t (70,5 tonnes US)	5
Cat 777	89,4 t (98,4 tonnes US)	7





## MEILLEUR CONTRÔLE OPÉRATIONNEL

Notre circuit hydraulique à compensation de pression et priorité proportionnelle (PPPC) varie le débit d'huile hydraulique pour un fonctionnement régulier et prévisible et une meilleure efficacité du conducteur. Quatre pompes hydrauliques, trois pour l'équipement et la translation et une pour l'orientation offrent le meilleur de deux univers : les commandes évoluées ne fournissent que le flux nécessaire afin de réduire l'accumulation de chaleur et l'usure des composants, tandis que le dosage automatique du débit fournit la puissance requise pour chaque fonction lors des manœuvres multifonctions.

## TEMPS DE CYCLE PLUS COURTS GRÂCE AUX SOUPAPES À FLOTTEUR

Les soupapes à flotteur hydrauliques à faible consommation d'énergie incorporent des forces gravitationnelles pour diminuer la consommation d'énergie hydraulique lors de l'abaissement de la flèche. Cela accroît l'efficacité de la machine, réduit les temps de cycle et permet d'affecter de la puissance hydraulique à d'autres fonctions, telles que le redressement du godet, ainsi que la sortie et le rappel du bras.

## ÉCONOMIE DE CARBURANT GRÂCE À LA CAPTURE CINÉTIQUE

Un circuit d'orientation à boucle fermée capture l'énergie cinétique pendant le mouvement d'oscillation et la réintroduit dans le système pendant la décélération, offrant davantage de puissance à l'entraînement des pompes principales et auxiliaires afin de réduire la charge du moteur et la consommation de carburant.

## FAITES-EN PLUS AVEC

**M75** OUTIL  
D'ENGAGEMENT  
AU SOL

RETENUE SANS MARTEAU. ROBUSTESSE ET DURABILITÉ ACCRUE. DURÉE DE SERVICE ET D'INFRASTRUCTURE RÉSEAU ACCRUE.

**2x**  
PLUS D'OPTIONS  
DE PERFORMANCE  
FONCTIONNEMENT AVEC  
OU SANS ADAPTATEUR

Par rapport aux modèles précédents.

**25 %**  
DE DURÉE DE VIE EN PLUS

**20 %**  
DE ROBUSTESSE EN PLUS  
DE L'ADAPTATEUR  
AVEC AMÉLIORATION  
DE LA GÉOMÉTRIE DU NEZ

CONÇUE POUR LES TRAVAUX LES PLUS ARDUS

# PLUS GRANDE FIABILITÉ

## CONFIGURATIONS LONGUES ET COURTES D'UNE TIMONERIE RENFORCÉE

CONCEPTION DE  
TIMONERIE EN H



La timonerie H-Link remodelée rend la 6015 plus efficace et plus robuste.

- + L'allongement de la timonerie évite le déport
- + Le vérin de godet plus court évite d'endommager le bras
- + Nouvelle géométrie à sculpture de charge pour une charge adéquate sur la bague
- + Meilleur équilibre cinématique

## STRUCTURES ROBUSTES

La 6015 de Cat est conçue pour une longue durée de vie, où chaque composant est prévu pour résister aux conditions exigeantes du secteur minier. Les solides accessoires avant sont conçus en acier à haute résistance et avec des moulages robustes, soudés et soumis à un recuit de détente, afin de prolonger la durée de service de la machine et la maintenir en fonctionnement. La 6015 bénéficie aussi d'un réducteur et d'un raccord flexible plus robustes, tandis que les flexibles et les tuyaux sont plus durables que les modèles précédents.

## AMÉLIORATION DE CONCEPTION DE LA TIMONERIE DU GODET

La nouvelle timonerie H-Link du godet est conçue pour en faire davantage et durer plus longtemps. Optimisée pour les applications extrêmes du secteur minier, la structure du vérin se caractérise par un couple de piston plus élevé, un ensemble tige et vérin amélioré et un matériau de tige plus durable. L'ensemble bénéficie aussi de boulons à tête améliorés.

## REFROIDISSEMENT HYDRAULIQUE OPTIMISÉ

Protégez et allongez la durée de vie des composants hydrauliques grâce au circuit de refroidissement d'huile optimisé. Ce système indépendant du refroidissement du moteur comprend un ventilateur à vitesse variable et commande électronique et assure un refroidissement à la demande pour maintenir une température optimale du liquide hydraulique et maximiser les économies de carburant.



# TRAIN DE ROULEMENT ROBUSTE

STABILITÉ ET HAUTE RÉSISTANCE SUR TOUS LES SOLS



## TRAIN DE ROULEMENT FIABLE ET DURABLE

### TRAIN DE ROULEMENT EXTRA-ROBUSTE

Optimisez la disponibilité avec un train de roulement à usage intensif plus durable, équipé de composants et d'un châssis à longue durée de vie. Les composants très durables des modèles précédents sont renforcés davantage encore sur la 6015, notamment au niveau de l'axe forgé, de matériaux améliorés et d'un réducteur plus robuste. La 6015 est équipée en standard d'une protection du moteur de translation, de protections des tubes de transmission et d'une protection de la canalisation de lubrification du roulement de pivotement.

### CHAÎNES ET COMPOSANTS PLUS ROBUSTES

Les roues folles extra robustes intègrent des joints Duo-Cone et des roulements en bronze à renfort acier tandis que les rouleaux à usage intensif sont graissés à vie et procurent une plus longue durée de service tout en supprimant les surchauffes pendant la translation. Les améliorations apportées au niveau des patins de chaîne, de la tension de chaîne et du volume d'usure optimisent la longue durée de vie du train de roulement ainsi que sa fiabilité.

### CHAÎNES À BAGUES DE RETENUE (PPR)

Profitez de chaînes à bagues de retenue (PPR) sans entretien avec système nouvelle génération et extra longue durée de vie. Ces chaînes sont équipées d'axes et de maillons dédiés qui verrouillent le joint sur une spécification prédéterminée, évitant ainsi la création de jeu en bout tout en contrôlant de près le mouvement d'étanchéité pour accroître la résistance à l'usure interne des axes/bagues et la résistance à la fatigue. Les chaînes lubrifiées par graisse (GLT) avec joint rigide exclusif et composants de roulement lubrifiés augmentent la durée de vie de ce train de roulement robuste de 2 000 heures par rapport aux conceptions sèches.

### OPTIONS HD ÉVOLUTIVES ENCORE PLUS ROBUSTES

Le nouvel ensemble de protection pour usage intensif réduit les dommages occasionnés aux composants et aux têtes de boulons par les impacts et l'abrasion sur sols à faible portance, et améliore la longue durée de vie du train de roulement. Pour une protection accrue, un couvercle de protection du carter d'engrenages de transmission est disponible en option. Cet ensemble de protection adaptable sur site prolonge la durée de vie du train de roulement des machines.

# MEILLEURE TECHNOLOGIE

## SYSTÈMES INTELLIGENTS AU SERVICE DES ÉCONOMIES D'ARGENT

La 6015 regorge de technologies qui vous aident à travailler plus intelligemment, à en faire plus et à protéger votre investissement. De plus, des packs technologiques adaptables sont disponibles en option pour améliorer votre machine et votre coût par tonne au moment où vous le souhaitez.



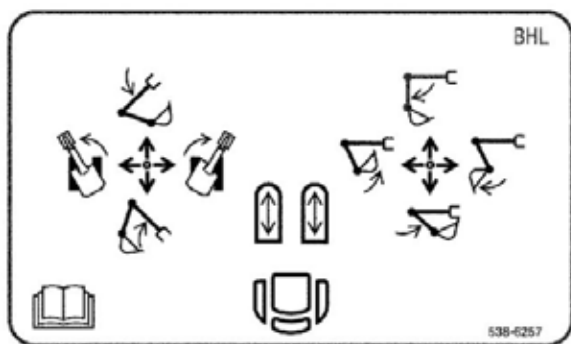
### **DISPONIBILITÉ ACCRUE AVEC PRODUCT LINK™ ELITE**

La technologie Cat Product Link™ permet de connaître l'emplacement des machines, leur nombre d'heures de fonctionnement, leur consommation de carburant, leur temps d'inactivité, les incidents survenus ainsi que les codes de diagnostic via l'interface en ligne VisionLink®. Le nouveau système Product Link Elite permet de connecter votre machine avec une radio cellulaire ou satellite, selon l'équipement de série. La 6015 est aussi prête pour Cat MineStar™.



### **TECHNOLOGIE ADAPTABLE, Y COMPRIS VISION 360**

Outre les nombreux systèmes en option disponibles de série, la 6015 est conçue pour être mise à niveau et améliorée au fil du temps. Conçu pour s'intégrer en toute transparence, le kit adaptable Vision 360 affiche des vues uniques et environnantes à 360° sur un écran tactile HD de 10" (264 mm), afin que l'utilisateur dispose d'une connaissance exhaustive de la situation et puisse travailler en toute confiance sur le site.



### **GRILLES ALTERNATIVES DES COMMANDES DU MANIPULATEUR**

De nouvelles grilles alternatives des commandes du manipulateur permettent de modifier la configuration des commandes de la machine pour renforcer la sécurité et l'expérience de travail en général. Modifiez les commandes du manipulateur grâce aux configurations multiples telles que :

- + Grille ISO/JIS
- + Grille BHL
- + Grille MHI
- + Grille KOBE
- + Ancienne grille SCM



# TECHNOLOGIE MINESTAR™

# FAITES-EN PLUS

# AVEC MINESTAR

Cat MineStar est une suite de technologies intégrées d'exploitation minière et de gestion des équipements mobiles. La 6015 est « prééquipée MineStar », pour pouvoir utiliser plusieurs ensembles de fonctionnalités MineStar.



## MINESTAR HEALTH MAXIMISE LA DISPONIBILITÉ

MineStar Health vous permet de collecter et de surveiller des données de machine pour être plus proactif et maximiser la disponibilité. Résolez les petits problèmes et faites fonctionner les machines le plus efficacement et le plus longtemps possible tout en minimisant les immobilisations imprévues.

## VOIR TOUTE VOTRE ACTIVITÉ

MineStar™ Edge™ crée un écosystème opérationnel offrant une visibilité sur chaque aspect de votre activité. Exécutez efficacement le plan de votre mine et fournissez une qualité optimale à l'usine. Edge permet de mesurer, gérer, analyser et optimiser la totalité de votre activité.

## LA MODERNISATION FACILITE LE CHANGEMENT

La 6015 est conçue pour évoluer avec le futur. Les systèmes électroniques sont extensibles, ce qui signifie que vous pouvez mettre la machine à niveau à mesure que vos besoins évoluent et que la technologie s'améliore. Au fur et à mesure que Caterpillar développera de nouveaux ensembles de fonctionnalités MineStar (ou autres capacités électroniques) susceptibles de booster votre activité, vous pourrez facilement les intégrer à votre parc.

# ENVIRONNEMENT CENTRÉ SUR LE CONDUCTEUR

CONCEPTION ÉPROUVÉE AMÉLIORÉE



## CABINE CONÇUE POUR ACCROÎTRE LA PRODUCTIVITÉ

### CABINE CONFORTABLE ET ÉPROUVÉE

La 6015 est équipée d'une version de cabine de pelle hydraulique Cat standard, qui a déjà fait ses preuves au cours de centaines de milliers d'heures d'excavation dans des applications difficiles aux quatre coins du monde. Cette cabine spacieuse et silencieuse et la disposition conviviale des commandes garantissent le confort du conducteur et la facilité d'utilisation.

### SUPER SOUTIEN DE SIÈGE

Le siège à suspension entièrement réglable peut être ajusté en fonction de la taille et du poids du conducteur. Il comprend également un soutien lombaire, de larges accoudoirs/repose-poignets et une large ceinture de sécurité à enrouleur pour offrir au conducteur un confort et un soutien impeccables.

### FATIGUE DU CONDUCTEUR RÉDUITE

Servocommande électrohydraulique facile d'accès, pédales à bascule, commandes au pied et systèmes électroniques embarqués intuitifs, le poste de conduite de la 6015 est conçu pour soutenir au maximum votre personnel. Ergonomiques et réactives, les commandes électrohydrauliques garantissent un contrôle ultra précis.

### INTERFACE PRATIQUE

Surveillez les fonctions vitales de la machine et les données de diagnostic sur le grand écran tactile couleur de 7" (178 mm) pour faciliter le dépiage des pannes ainsi que les opérations d'entretien.



AIR PUR ET VISION CLAIRE POUR VOS CONDUCTEURS

# CLARTÉ OPTIMALE

## VISIBILITÉ PAR LES CHIFFRES

6

**VITRES ET TOITS PLEIN-CIEL**  
pour une excellente visibilité

7"

**ÉCRAN TACTILE**  
(178 mm)

2

**CENTRALE DE SURVEILLANCE AVEC CAMÉRA**  
options disponibles

360°

**VUE ENVIRONNANTE**  
avec kit adaptable de plusieurs caméras Vision 360

10"

**ÉCRAN TACTILE HD SUPPLÉMENTAIRE**  
pour ensembles caméra

## EXCELLENTE VISIBILITÉ ET SÉCURITÉ

La cabine de la 6015 bénéficie d'une meilleure visibilité que les modèles précédents avec de grandes vitres, une partie inférieure de vitre avant avec vue sur les chaînes, une vitre supérieure avant en verre feuilleté et d'autres vitres en verre trempé. Un toit plein-ciel en polycarbonate avec vue dégagée vers le haut, une vitre arrière en polycarbonate avec sortie d'urgence, des niveaux sonores intérieurs de 70,5 dB(A) et un système de protection supérieure standard protègent les conducteurs et renforcent la sécurité sur le site de travail. Une protection avant supplémentaire est disponible en option.

## CAMÉRAS OPTIONNELLES

Réduisez les angles morts, améliorez la connaissance des lieux et renforcez la confiance du conducteur avec un système à deux caméras en option ou un kit Vision 360. Conçu pour s'intégrer en toute transparence, il affiche des vues uniques et environnantes à 360° sur un écran tactile HD 10" (264 mm).

## CONFORT SOUS PRESSION

La pression positive ainsi que la filtration et l'étanchéité améliorées limitent l'entrée de poussière dans la cabine. Le système de climatisation, chauffage et dégivrage assure le maintien automatique de la température ambiante intérieure.

## DOUBLE FILTRATION

Un filtre à air frais élimine les poussières et les particules tandis qu'un deuxième filtre interne nettoie l'air recyclé à l'intérieur de la cabine.

## ACCÈS ET ÉCLAIRAGE AMÉLIORÉS

---

L'accès au compartiment moteur, aux composants de la tourelle et à la station d'entretien au niveau du sol sont plus faciles, pour une facilité d'entretien plus sûre et plus rationnelle. Tous les compartiments bénéficient d'un éclairage à diode amélioré.

## SUPPORT ÉLECTRONIQUE AMÉLIORÉ

---

Diagnostiquez et entretenez plus efficacement le moteur en accédant à l'appareil électronique ET.

## MEILLEURES INSPECTION ET RÉPARATION

---

Inspectez, entretenez et réparez la 6015 plus facilement grâce aux nouveaux orifices de contrôle visuel des pignons d'entraînement de l'orientation et de la couronne dentée, le regroupement des orifices de charge et de l'outil de charge ainsi que le nouveau système de surveillance électronique de la pression pilote via ET.

## MEILLEURS NIVEAUX D'AVERTISSEMENT

---

Minimisez les immobilisations avec les niveaux d'avertissement améliorés pour la température d'huile hydraulique et de meilleurs diagnostics de liaison de données.

## DOCUMENTATION ET PIÈCES AMÉLIORÉES

---

La documentation de service de la 6015 est améliorée et grâce aux modifications apportées à notre système d'approvisionnement, les pièces de la 6015 sont stockées dans le monde entier pour un entretien rapide et efficace.

## MÊME SUPPORT CAT

---

À l'instar de tout équipement Cat, la 6015 s'appuie sur le réseau de concessionnaires Cat pour un niveau d'assistance sans égal. Votre concessionnaire Cat vous aide à minimiser l'immobilisation et à maximiser votre rentabilité.

# MOINS D'IMMOBILISATION

SYSTÈMES AMÉLIORÉS POUR EN FAIRE PLUS 





# CONCEPTION AXÉE SUR LA SÉCURITÉ TOTALE

CHAQUE JOUR, LES CONDUCTEURS RENTRENT CHEZ EUX EN TOUTE SÉCURITÉ GRÂCE AUX FONCTIONS DE SÉCURITÉ STANDARD

CONTACTEUR DE SÉCURITÉ DE SIÈGE  
NEUTRALISANT LE CIRCUIT HYDRAULIQUE

CONTACTEURS D'ARRÊT  
D'URGENCE

ÉCHELLE D'ACCÈS À 45°  
MOTORISÉE

ÉCLAIRAGES  
À DIODE

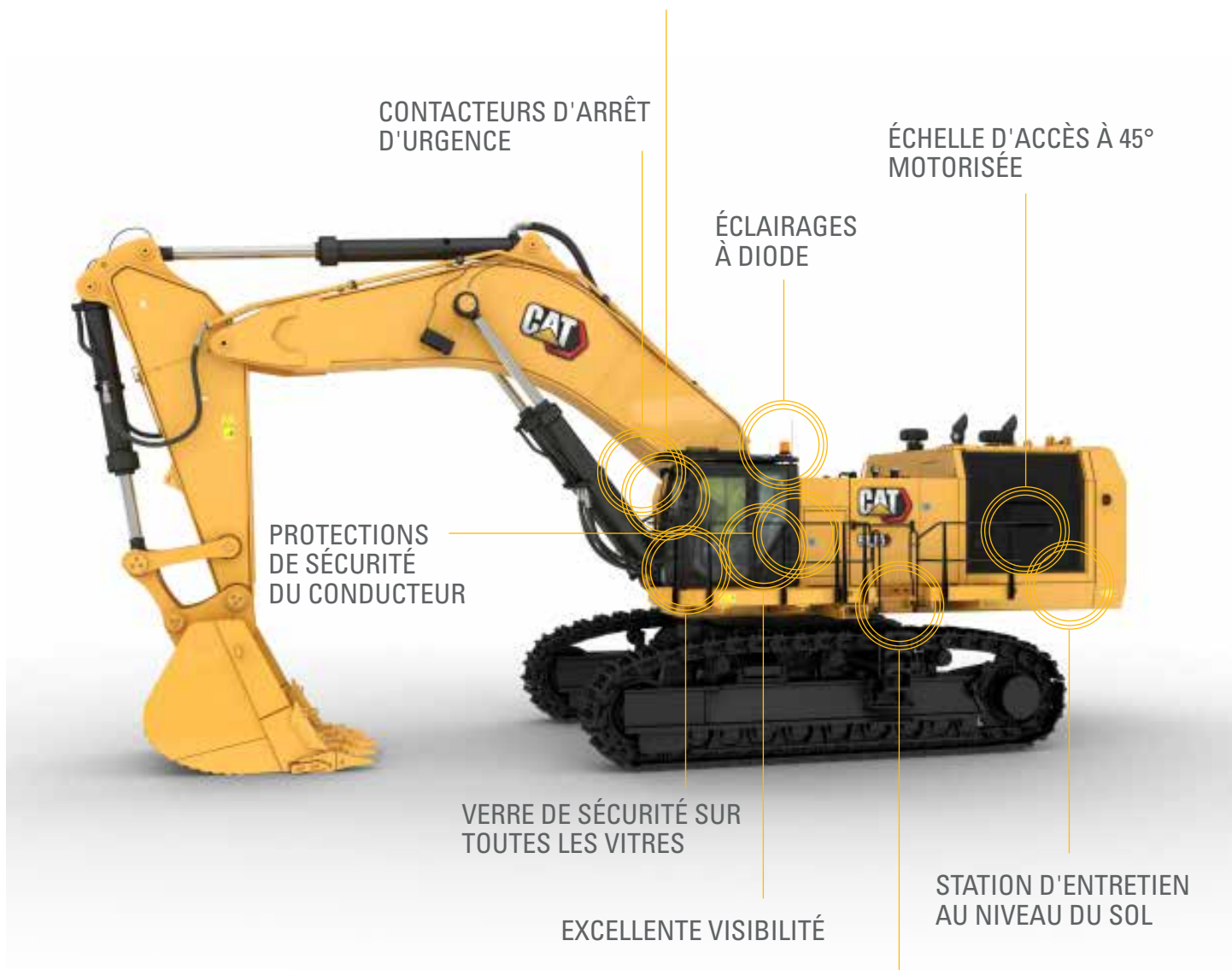
PROTECTIONS  
DE SÉCURITÉ  
DU CONDUCTEUR

VERRE DE SÉCURITÉ SUR  
TOUTES LES VITRES

EXCELLENTE VISIBILITÉ

STATION D'ENTRETIEN  
AU NIVEAU DU SOL

PASSERELLES ANTIDÉRAPANTES



# CARACTÉRISTIQUES TECHNIQUES

Rendez-vous sur [cat.com](http://cat.com) pour consulter les spécifications complètes.

## MOTEURS DIESEL – PAYS MOINS RÉGLEMENTÉS

Modèle de moteur	Cat® C27	
Régime nominal	1 800 min <sup>-1</sup>	1 800 tr/min
Puissance brute – SAE J1995:2014*	606 kW	812 hp
Puissance brute – SAE J1995:2014**	626 kW	839 hp

\*Norme équivalente à la norme Tier 1 de l'EPA pour les États-Unis.

\*\*Conforme aux normes chinoises sur les émissions Stage III pour les moteurs non routiers, équivalentes à la norme américaine EPA Tier 2.

## MOTEURS DIESEL – PAYS TRÈS RÉGLEMENTÉS

Modèle de moteur	Cat C27	
Régime nominal	1 800 min <sup>-1</sup>	1 800 tr/min
Puissance brute – SAE J1995:2014***	615 kW	824 hp

\*\*\*Conforme à la norme américaine EPA Tier 4 Final et à la norme européenne Stage V sur les émissions.

## CIRCUIT ÉLECTRIQUE

Tension du circuit	24 V	
Batteries - Montage en série/parallèle	4 x 200 Ah – 12 V chacune 150 A – 24 V au total	

## POIDS EN ORDRE DE MARCHÉ

6015 avec équipement de pelle rétro (BH)		
Patins de chaîne standard	700 mm	2'4"
Poids en ordre de marche	140 000 kg	308 000 lb
Pression au sol	16,3 N/cm <sup>2</sup>	23,6 psi

• Le poids en ordre de marche comprend : la machine de base, l'équipement avant, des patins de chenille de 700 mm (28 in), un godet pour roche standard de 8,1 m<sup>3</sup> (10,6 yd<sup>3</sup>), le plein de carburant et de lubrifiant.

## CONTENANCES POUR L'ENTRETIEN

Réservoir de carburant	1 700 l	449 gal
Réservoir d'huile hydraulique	956 l	253 gal
Volume total d'huile hydraulique	1 752 l	463 gal
Huile moteur	87 l	23 gal
Liquide de refroidissement moteur	165 l	44 gal
Réservoir de graisse	68 l	18 gal

## CIRCUIT HYDRAULIQUE

Débit maximal vers pompes principales	1 544 l/min	407 US gal/min
Pression maximale – Équipement	320 bar	4 641 psi
Pression maximale – Translation	320 bar	4 641 psi
Débit maximal vers pompes d'orientation	479 l/min	127 US gal/min
Pression maximale – Orientation	365 bar	5 294 psi

## CIRCUIT DE TOURELLE

Vitesse d'orientation	4,9 tr/min	
Circuit d'orientation	Boucle fermée avec commande de couple	
Frein de tourelle	Frein de tourelle à maintien automatique	

## TRAIN DE ROULEMENT

Vitesse de translation maximale – 1er étage	2,6 km/h	1,6 mph
Vitesse de translation maximale – 2e étage	3,7 km/h	2,3 mph
Force de traction maximale	877 kN	197 157 lbf
Effort de traction à la barre d'attelage maximal	800 kN	179 847 lbf

## POSTE DE CONDUITE

Hauteur du regard – Approximative	3,6 m	11'8"
Niveau de puissance acoustique (L <sub>WA</sub> ) – selon ISO 6395:2008	114 dB(A)	
Niveau de pression acoustique (L <sub>PA</sub> ) – Selon ISO 6396:2008	70,5 dB(A)	
Protection du conducteur (protections avant et supérieure)	ISO 10262:1998 Niveau II	

## DIMENSIONS

Hauteur hors tout	4 880 mm	16'0"
Hauteur des chaînes	1 800 mm	5'11"
Hauteur de déversement sous contrepoids	1 940 mm	6'4"
Rayon d'encombrement arrière	5 180 mm	17'0"
Largeur hors tout @ 700 mm (2'4") patins standard	5 689 mm	18'8"
Longueur des chaînes	7 000 mm	23'0"
Calibre des chaînes	4 100 mm	13'5"

## PLAGES DE FONCTIONNEMENT

<b>Flèche</b>	<b>7,6 m</b>	<b>24'11"</b>	<b>7,6 m</b>	<b>24'11"</b>
<b>Option de bras</b>	<b>3,4 m</b>	<b>11'2"</b>	<b>4,1 m</b>	<b>13'5"</b>
<b>Godet pour roche standard chargé à refus 1:1 (ISO 7451:2007)</b>	<b>8,1 m<sup>3</sup></b>	<b>10,6 yd<sup>3</sup></b>	<b>7,4 m<sup>3</sup></b>	<b>9,7 yd<sup>3</sup></b>
Système GET	C70/M75		C70/M75	
Force de cavage maximale (ISO)	466 kN	104 761 lbf	404 kN	90 823 lbf
Force d'arrachage maximale (ISO)	538 kN	120 947 dbf	503 kN	113 079 dbf
Hauteur d'excavation maximale	12,8 m	41'11"	13,2 m	43'4"
Portée d'excavation maximale	13,9 m	45'7"	14,7 m	48'3"
Profondeur d'excavation maximale	8,0 m	26'3"	8,8 m	28'10"
Hauteur de vidage maximale	8,5 m	27'11"	8,6 m	28'3"



# ÉQUIPEMENT STANDARD ET OPTIONS

L'équipement standard et les options peuvent varier. Consultez votre concessionnaire Cat pour en savoir plus.

GRUPE MOTOPROPULSEUR CAT	STANDARD	EN OPTION
Moteur Cat C27	•	
Système de post-traitement (utilisé dans HRC uniquement) : catalyseur d'oxydation diesel (DOC), système de réduction des oxydes d'azote (NRS), solution sans DEF	•	
Ventilateur de radiateur à entraînement hydraulique	•	
Filtres à air hautes performances	•	
Double démarreur électrique 24 V	•	
Coupe automatique de ralenti du moteur	•	
Bloc de refroidissement en aluminium		•
Bloc de refroidissement Mesabi		•
CIRCUIT HYDRAULIQUE	STANDARD	EN OPTION
Système de gestion d'alimentation	•	
Frein de tourelle à maintien automatique	•	
Coupe de pression des pompes principales	•	
Circuit d'orientation à boucle fermée	•	
Soupapes à flotteur de flèche et circuit de régénération	•	
CIRCUIT ÉLECTRIQUE	STANDARD	EN OPTION
Batteries sans entretien	•	
14 projecteurs de travail à diode ultra-puissants	•	
5 témoins d'entretien à DEL	•	
TRAIN DE ROULEMENT ET STRUCTURES	STANDARD	EN OPTION
Conception des chaînes étanches et prélubrifiées à bagues de retenue (PPR2)	•	
Chaînes extra-robustes	•	
Patins de chaîne de 700 mm (2'4") de large		•
Patins de chaîne de 900 mm (3'0") de large		•
Patins de chaîne de 1 000 mm (3'3") de large		•
Dispositifs de protection de chaîne – complets		•
Dispositifs de protection de chaîne – centraux		•
Rouleaux à essieu fixe HD	•	
Roues folles à essieu fixe HD	•	
Protection du train de roulement HD	•	
Couvercle de protection du carter d'engrenages de transmission		•
Soupape de ralentisseur hydraulique automatique	•	
Avertisseur sonore de translation (marche avant et marche arrière)	•	
Système de tension automatique des chaînes autoréglable complètement hydraulique	•	
TECHNOLOGIE CAT	STANDARD	EN OPTION
Prééquipement Cat MineStar™ Solutions	•	
Cat Product Link™ Elite (cellulaire)		•
Cat Product Link Elite (Satellite)		•
Cat Product Link Elite (sans radio)		•
SÉCURITÉ ET PROTECTION	STANDARD	EN OPTION
Contacteurs d'arrêt d'urgence : un dans la cabine, trois dans le module moteur, une corde de déclenchement accessible au niveau du sol	•	
Protection du conducteur (protection avant)	•	
Protection du conducteur (protection supérieure)	•	
Vitre supérieure avant en verre feuilleté et autres vitres en verre trempé	•	
Marteau de sécurité brise-glace	•	
Passerelles antidérapantes	•	

POSTE DE CONDUITE	STANDARD	EN OPTION
Système de chauffage/ventilation/climatisation simple	•	
Cabine pressurisée avec filtration positive	•	
Pédales de commande de translation avec manettes amovibles	•	
Siège Comfort à assise pneumatique et multi-ajustable avec : chauffage de siège, soutien lombaire, ceinture de sécurité à deux points de fixation, repose-tête et accoudoirs	•	
Vitre de porte supérieure coulissante et vitre latérale	•	
Pare-brise inférieur amovible avec rangement dans la cabine	•	
Consoles de siège réglables indépendamment avec manipulateurs intégrés	•	
Levier de neutralisation (verrouillage) de l'ensemble des commandes	•	
Deux sorties électriques, 10 A au total	•	
Grilles alternatives des commandes du manipulateur (ISO/JIS, BHL, MHI, KOBE ou SCM)	•	
Radio AM/FM avec port auxiliaire MP3	•	
Essuie-glace/lave-glace pour pare-brise inférieur et supérieur	•	
Écran tactile LCD couleur 7" (178 mm)	•	
Échelle d'accès fixe	•	
Escalier d'accès 45° motorisé		•
Rétroviseur de cabine chauffant	•	
Centrale de surveillance avec caméra		•
ÉQUIPEMENT DE PELLE RÉTRO	STANDARD	EN OPTION
Flèche 7,6 m (24' 11")	•	
Bras 3,4 m (11' 2")		•
Bras 4,1 m (13' 5")		•
Machine de base sans équipement avant		•
Pack d'usure du godet	•	
TEMPS FROID	STANDARD	EN OPTION
Ensemble de démarrage par temps froid (120 V)		•
Ensemble de démarrage par temps froid (240 V)		•
ENTRETIEN ET MAINTENANCE	STANDARD	EN OPTION
Intervalle de remplacement de l'huile moteur – 500 heures	•	
Intervalle de remplacement de l'huile hydraulique – 5 000 heures	•	
Orifices de prélèvement d'échantillons S•O•S <sup>SM</sup>	•	
Zone d'entretien centralisée au niveau du sol	•	
Surveillance de la pression pilote via appareil électronique (ET)	•	
Lubrifiant pour haute température		•
Huile hydraulique Cat Bio HYDO™ Advanced		•
Lubrifiant pour basse température		•
DIVERS	STANDARD	EN OPTION
Autocollants ISO ou ANSI	•	

Pour tout renseignement complémentaire sur les produits Cat, les services proposés par nos concessionnaires et nos solutions par secteur d'activité, rendez-vous sur le site [www.cat.com](http://www.cat.com)

VisionLink® est une marque déposée de Trimble Navigation Limited, enregistrée aux États-Unis et dans d'autres pays.

AFXQ3247-00  
(Global)

Documents et spécifications susceptibles de modifications sans préavis. Les machines présentées sur les photos peuvent comporter des équipements supplémentaires. Pour connaître les options disponibles, veuillez vous adresser à votre concessionnaire Cat.

© 2021 Caterpillar. Tous droits réservés. CAT, CATERPILLAR, LET'S DO THE WORK, leurs logos respectifs, ACERT, HYDO, MineStar, MineStar Edge, Product Link, S•O•S, la couleur « Caterpillar Yellow », les habillages commerciaux « Power Edge » et « Modern Hex » Cat, ainsi que l'identité visuelle de l'entreprise et des produits qui figurent dans le présent document, sont des marques déposées de Caterpillar qui ne peuvent pas être utilisées sans autorisation.

[www.cat.com](http://www.cat.com) [www.caterpillar.com](http://www.caterpillar.com)

