



# Shovel Tambang Hidraulik 6015

## Spesifikasi Teknis

Konfigurasi dan fitur mungkin berbeda menurut kawasan. Hubungi dealer Cat® Anda untuk mengetahui ketersediaan di kawasan Anda.

### Daftar Isi

<b>Spesifikasi</b> .....	<b>2</b>
Engine Diesel – Tier 1 .....	2
Engine Diesel – Tier 2 (Non-Jalan Raya Stage III China) .....	2
Engine Diesel – Tier 4 Final .....	2
Sistem Listrik .....	2
Bobot Kerja .....	2
Kapasitas Isi Ulang Servis .....	3
Sistem Hidraulik .....	3
Pendinginan Oli Hidraulik .....	3
Sistem Swing .....	3
Undercarriage .....	3
Lingkungan Operator .....	3
Sistem AC .....	3
Kompatibilitas Lintasan Optimal dengan Truk Cat .....	3
Dimensi Unit Dasar .....	4
Dimensi Pengiriman .....	5
Rentang Kerja .....	6
Spesifikasi dan Kompatibilitas Bucket .....	7
<b>Perlengkapan Standar dan Opsional</b> .....	<b>8</b>

# Spesifikasi Shovel Pertambangan Hidraulik 6015

## Engine Diesel – Tier 1

Merek dan Model	Cat® C27	
Kecepatan Tetap	1800 mnt <sup>-1</sup>	1800 rpm
Daya Kotor – SAE J1995:2014	606 kW	812 hp
Daya Bersih – ISO 9249:2007	599 kW	803 hp
Jumlah Silinder (setiap engine)	12	
Diameter	137,2 mm	5,4 in
Langkah	152,4 mm	6,0 in
Kapasitas Silinder	27 L	1648 in <sup>3</sup>
Aspirasi	Dengan turbocharger dan aftercooler udara ke udara	

- Setara dengan standar emisi EPA Tier 1 AS.
- Daya bersih yang diuji sesuai standar ISO 9249 adalah daya yang tersedia pada flywheel apabila engine dilengkapi alternator, sistem pendinginan, sistem pemasukan udara, dan sistem buang, dengan kerugian kipas minimum.

## Engine Diesel – Tier 2 (Non-Jalan Raya Stage III China)

Merek dan Model	Cat C27	
Kecepatan Tetap	1800 mnt <sup>-1</sup>	1800 rpm
Daya Kotor – SAE J1995:2014	626 kW	839 hp
Daya Bersih – ISO 9249:2007	618 kW	829 hp
Jumlah Silinder (setiap engine)	12	
Diameter	137,2 mm	5,4 in
Langkah	152,4 mm	6,0 in
Kapasitas Silinder	27 L	1648 in <sup>3</sup>
Aspirasi	Dengan turbocharger dan aftercooler udara ke udara	

- Memenuhi standar emisi Stage III Non-Jalan Raya China yang setara dengan EPA Tier 2 AS.
- Daya bersih yang diuji sesuai standar ISO 9249 adalah daya yang tersedia pada flywheel apabila engine dilengkapi alternator, sistem pendinginan, sistem pemasukan udara, dan sistem buang, dengan kerugian kipas minimum.

## Engine Diesel – Tier 4 Final

Merek dan Model	Cat C27	
Kecepatan Tetap	1800 mnt <sup>-1</sup>	1800 rpm
Daya Kotor – SAE J1995:2014	615 kW	824 hp
Daya Bersih – ISO 9249:2007	606 kW	812 hp
Jumlah Silinder (setiap engine)	12	
Diameter	137,2 mm	5,4 in
Langkah	152,4 mm	6,0 in
Kapasitas Silinder	27 L	1648 in <sup>3</sup>
Aspirasi	Dengan turbocharger dan aftercooler udara ke udara	

- Memenuhi standar emisi EPA Tier 4 Final AS dan Stage V UE.
- Daya bersih yang diuji sesuai standar ISO 9249 adalah daya yang tersedia pada flywheel apabila engine dilengkapi alternator, sistem pendinginan, sistem pemasukan udara, dan sistem buang, dengan kerugian kipas minimum.

## Sistem Listrik

Tegangan Sistem	24 V
Baterai dengan Pemasangan Seri/Paralel	4 × 200 Ah – masing-masing 12 V 150 A – total 24 V

## Bobot Kerja

6015 dengan Backhoe Attachment (BH)		
Track Pad Standar	700 mm	2 ft 4 in
Bobot Kerja*	140.000 kg	308.000 lb
Tekanan ke Tanah	16,3 N/cm <sup>2</sup>	23,6 psi

\*Bobot kerja termasuk: alat berat dasar, attachment depan, track pad 700 mm (28 in), bucket batu standar 8,1 m<sup>3</sup> (10,6 yd<sup>3</sup>), 100% bahan bakar, dan pelumas.

# Spesifikasi Shovel Pertambangan Hidraulik 6015

## Kapasitas Isi Ulang Servis

Kapasitas Tangki Bahan Bakar	1700 L	449 gal
Kapasitas Tangki Oli Hidraulik	956 L	253 gal
Volume Total Oli Hidraulik	1752 L	463 gal
Oli Engine	87 L	23 gal
Cairan Pendingin Engine	165 L	44 gal
Kedua Penggerak Swing dan Penampung	38 L	10 gal
Gearbox Travel	2 × 20 L	2 × 5,3 gal
Kapasitas Tangki Gemuk Pelumas	68 L	18 gal

## Sistem Hidraulik

Pompa Utama	3 × pompa pelat swash variabel	
Aliran Oli Maksimum	1544 L/mnt.	407 gal/mnt
Tekanan Maksimum, Attachment	320 bar	4641 psi
Tekanan Maksimum, Travel	320 bar	4641 psi
Pompa Swing	1 × pompa pelat swash variabel	
Aliran Oli Maksimum	479 L/mnt	127 gal/mnt
Tekanan Maksimum	365 bar	5294 psi

## Pendinginan Oli Hidraulik

Aliran Oli Maksimum Pompa Pendinginan	1075 L/mnt	284 gal/mnt
Jumlah Kipas	2	
Diameter Kipas	1016 mm	40 in
Kecepatan Kipas	Dikontrol secara termostatik	
Sistem Pendinginan	Independen sepenuhnya	

## Sistem Swing

Penggerak Swing	Dua transmisi planetary ringkas dengan motor piston aksial
Rem Parkir	Rem multicakram basah, berbeban pegas/dilepaskan secara hidraulik
Kecepatan Swing Maksimum	4,9 rpm
Ring Swing	Roller bearing silang dengan gearing internal yang disekat
Sirkuit Swing	Loop tertutup dengan kontrol torsi

## Undercarriage

Kecepatan Travel (dua tahap)		
Tahap ke-1 – Maksimum	2,6 km/j	1,6 mpj
Tahap ke-2 – Maksimum	3,7 km/j	2,3 mpj
Gaya Tarik Maksimum	877 kN	197.157 lbf
Gaya Tarik Drawbar Maksimum	800 kN	179.847 lbf
Kemampuan Menanjak Penggerak Travel – SAE J1309	sekitar 38°/78%	
Kemiringan Maksimum Alat Berat – Travel	23°/42%	
Track Pad (setiap sisi)	46	
Roller Track (setiap sisi)	9	
Carrier Roller (setiap sisi)	3	
Penggerak Travel (setiap sisi)	Transmisi planetary dengan motor piston aksial dua tahap	
Rem Parkir	Rem multicakram basah, berbeban pegas/dilepaskan secara hidraulik	

## Lingkungan Operator

Ketinggian Mata Operator ISO 3411:2007	3,56 mm	11 ft 8 in
Tingkat Daya Suara Orang di Sekitar ( $L_{WA}$ ) ISO 6395:2008*	114,0 dB(A)	
Tingkat Tekanan Suara Operator ( $L_{WA}$ ) ISO 6396:2008*	70,5 dB(A)	
Pelindung Pengaman Operator (pelindung depan dan atas)	ISO 10262:1998 Level II	

\*Pengukuran dilakukan pada kecepatan kipas pendingin engine 70% dari maksimum. Tingkat suara mungkin bervariasi pada kecepatan kipas pendingin engine yang berbeda. Kabin dipasang dan dirawat dengan benar. Pengukuran dilakukan dengan pintu dan jendela kabin tertutup. CATATAN: Ketidakpastian tingkat tekanan suara dan tingkat daya suara dinamis adalah  $\pm 2$  dB(A).

## Sistem AC

Sistem penyejuk udara pada alat berat ini mengandung refrigerant gas ramah rumah kaca terfluorinasi R134a (Potensi Pemanasan Global = 1430). Sistem ini mengandung 2,1 kg (4,63 lb) refrigerant yang mengandung CO<sub>2</sub> setara dengan 3,003 metrik t (3,3102 ton AS) per engine.

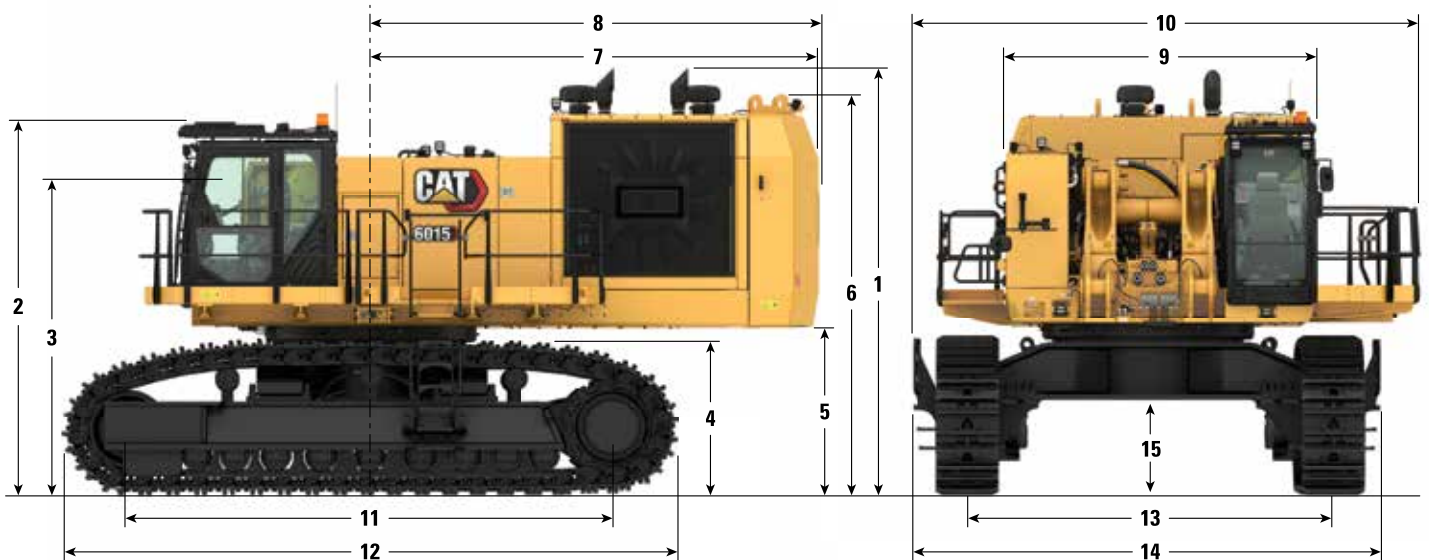
## Kompatibilitas Lintasan Optimal dengan Truk Cat

	773	775	777
6015 Cat	4	5	7

# Spesifikasi Shovel Pertambangan Hidraulik 6015

## Dimensi Unit Dasar

Semua dimensi merupakan nilai perkiraan.



**3,4 m (11 ft 2 in)**

<b>1</b> Tinggi Keseluruhan	4880 mm	16 ft 0 in
<b>2</b> Tinggi Atas Pelindung Batu	4250 mm	13 ft 11 in
<b>3</b> Ketinggian Mata Operator*	3560 mm	11 ft 8 in
<b>4</b> Tinggi Track	1800 mm	5 ft 11 in
<b>5</b> Jarak Bebas Di Bawah Counterweight	1940 mm	6 ft 4 in
<b>6</b> Tinggi Ke Puncak Counterweight	4570 mm	15 ft 0 in
<b>7</b> Overhang Ekor	5120 mm	16 ft 10 in
<b>8</b> Radius Ayunan Ekor	5180 mm	17 ft 0 in
<b>9</b> Lebar Counterweight	3780 mm	12 ft 5 in
<b>10</b> Lebar Keseluruhan pada 700 mm (2 ft 4 in)	5689 mm	18 ft 8 in
<b>11</b> Panjang dari Tengah Sprocket ke Tengah Idler	5520 mm	18 ft 2 in
<b>12</b> Panjang Crawler	7000 mm	23 ft 0 in
<b>13</b> Lebar Antar-Track	4100 mm	13 ft 5 in
<b>14</b> Lebar Undercarriage	5310 mm	17 ft 5 in
<b>15</b> Jarak Bebas Ke Tanah Di Bawah Rangka Carbody	1080 mm	3 ft 7 in

\*Sesuai ISO 3411, menggunakan dimensi operator sedang.

# Spesifikasi Shovel Pertambangan Hidraulik 6015

## Dimensi Pengiriman

Semua dimensi merupakan nilai perkiraan.

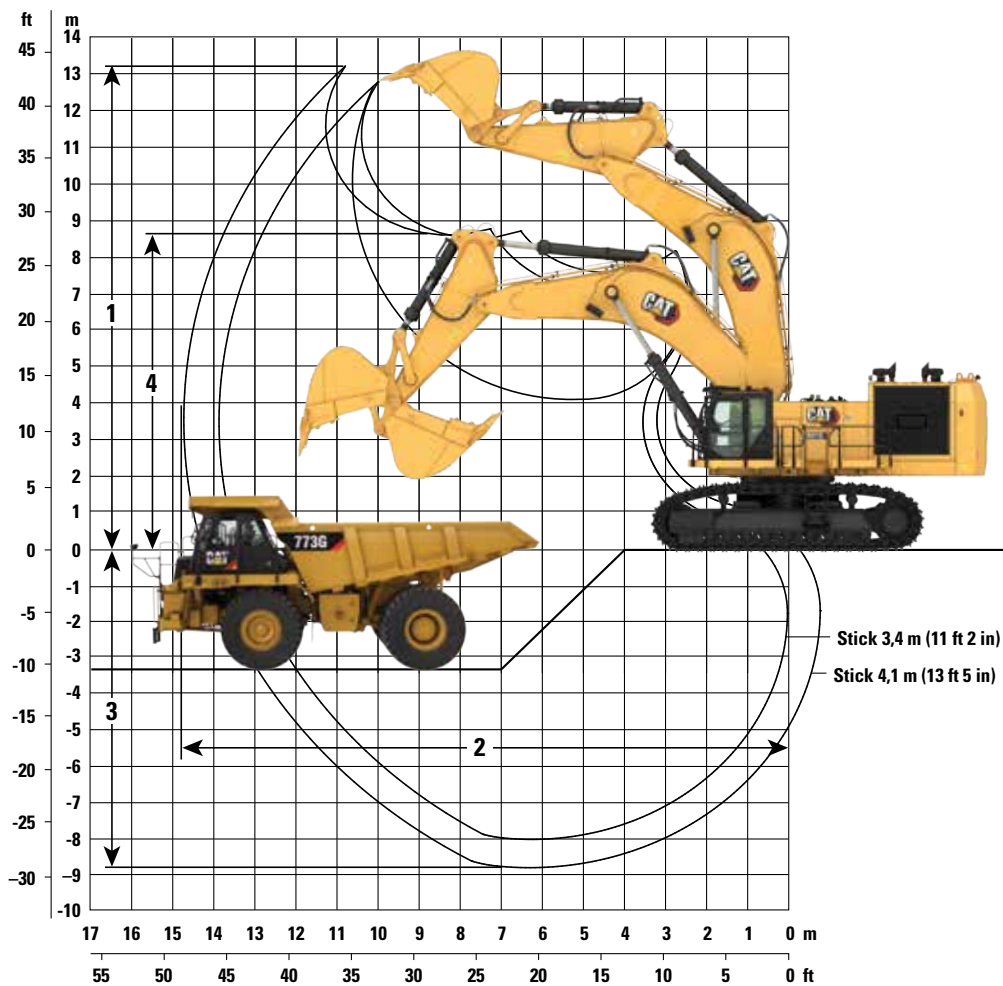


	Dengan Stick 3,4 m (11 ft 2 in)		Dengan Stick 4,1 m (13 ft 5 in)	
<b>1</b> Ketinggian Alat Berat:				
Dengan Boom/Stick/Bucket Terpasang	6400 mm	23 ft 0 in	6770 mm	22 ft 3 in
Dengan Boom/Stick Terpasang	5920 mm	19 ft 5 in	6250 mm	20 ft 6 in
Dengan Boom Terpasang	4780 mm	15 ft 8 in	4780 mm	15 ft 8 in
<b>1a</b> Tinggi Pipa Buang	4880 mm	16 ft 0 in	4880 mm	16 ft 0 in
<b>1b</b> Tinggi Air Cleaner	4700 mm	15 ft 5 in	4700 mm	15 ft 5 in
<b>2</b> Panjang Alat Berat:				
Dengan Boom/Stick/Bucket Terpasang	15.340 mm	50 ft 4 in	15.200 mm	49 ft 10 in
Dengan Boom/Stick Terpasang	15.160 mm	49 ft 9 in	15.190 mm	49 ft 10 in
Dengan Boom Terpasang	12.900 mm	42 ft 4 in	12.900 mm	42 ft 4 in
<b>3</b> Lebar Alat Berat	5689 mm	18 ft 8 in	5689 mm	18 ft 8 in
<b>4</b> Lebar Rangka Atas:				
<b>4a</b> Dengan Titian	5430 mm	17 ft 10 in	5430 mm	17 ft 10 in
<b>4b</b> Tanpa Titian	3780 mm	12 ft 5 in	3780 mm	12 ft 5 in
<b>5</b> Lebar Undercarriage	5310 mm	17 ft 5 in	5310 mm	17 ft 5 in

# Spesifikasi Shovel Pertambangan Hidraulik 6015

## Rentang Kerja

Semua dimensi merupakan nilai perkiraan. Kapasitas bucket tambahan dan paket keausan tersedia sesuai permintaan.



Opsii Boom	7,6 m (24 ft 11 in)			
Opsii Stick	3,4 m (11 ft 2 in)		4,1 m (13 ft 5 in)	
<b>Gaya Penggalian (ISO)</b>				
Daya Robek Maksimum	466 kN	104.761 lbf	404 kN	90.823 lbf
Daya Dobrak Maksimum	538 kN	120.947 lbf	503 kN	113.079 lbf
<b>Rentang Kerja</b>				
1 Tinggi Penggalian Maksimum	12,8 mm	41 ft 11 in	13,2 mm	43 ft 4 in
2 Jangkauan Penggalian Maksimum	13,9 mm	45 ft 7 in	14,7 mm	48 ft 3 in
3 Kedalaman Penggalian Maksimum	8,0 mm	26 ft 3 in	8,8 mm	28 ft 10 in
4 Tinggi Pembuangan Maksimum	8,5 mm	27 ft 11 in	8,6 mm	28 ft 3 in
Tipe Bucket	Batu Standar		Batu Ringan	
Kapasitas Bucket (Standar)	8,1 m <sup>3</sup>	10,6 yd <sup>3</sup>	7,4 m <sup>3</sup>	9,7 yd <sup>3</sup>

# Spesifikasi Shovel Pertambangan Hidraulik 6015

## Spesifikasi dan Kompatibilitas Bucket

Kapasitas bucket tambahan dan paket keausan tersedia sesuai permintaan.

### Opsi Backhoe Bucket

Klasifikasi	Kapasitas		Total Lebar Luar		Lebar Bagian Dalam		Bobot*		GET	Kiat	Tipe Paket Keausan	Kerapatan Material Nominal**			
												Stick 3,4 m (11 ft 2 in)		Stick 4,1 m (13 ft 5 in)	
	m <sup>3</sup>	yd <sup>3</sup>	mm	in	mm	in	kg	lb	Sistem	#	t/m <sup>3</sup>	lb/yd <sup>3</sup>	t/m <sup>3</sup>	lb/yd <sup>3</sup>	
Batu Berat	5,8	7,6	2154	84,8	1762	69,4	7166	15.798	C70	4	Tugas Ekstrem	2,70	4570	1,90	3230
Batu Ringan	7,4	9,7	2306	91,0	1964	77,3	6134	13.523	C70	4	Tugas Umum	2,20	3770	1,65	2760
Batu Berat	7,4	9,7	2682	105,6	2294	90,3	8313	18.327	C70	5	Tugas Ekstrem	1,95	3270	1,35	2270
Batu Standar	8,1	10,6	2682	105,6	2294	90,3	7557	16.660	C70	5	Tugas Berat	1,90	3230	1,30	2240
Batu Standar	8,1	10,6	2682	105,6	2294	90,3	8401	18.521	C70	5	Tugas Ekstrem	1,80	3030	1,20	2060
Batu Ringan	8,6	11,2	2682	105,6	2294	90,3	8753	19.297	C70	5	Tugas Berat	1,65	2760	1,10	1870
Batu Ringan	8,9	11,6	2682	105,6	2294	90,3	8130	17.924	C70	5	Tugas Berat	1,65	2760	1,10	1870
Batu Bara	10,4	13,6	3040	120,0	2841	111,9	7193	15.858	K150	8	Tugas Umum	1,50	2540	1,10	1870
Batu Bara	12,0	15,7	3040	120,0	2841	111,9	8228	18.139	X150	8	Tugas Umum	1,20	2060	0,80	1430

\*Kecuali tip.

\*\*Dengan faktor pengisian 100%.

# Perlengkapan Standar dan Opsional 6015

## Perlengkapan Standar dan Opsional

Perlengkapan standar dan opsional bisa bervariasi. Hubungi dealer Cat Anda untuk mengetahui perinciannya.

	Standar	Opsional		Standar	Opsional
<b>POWER TRAIN CAT</b>			<b>SISTEM LISTRIK</b>		
Engine Cat C27	✓		Empat baterai bebas perawatan	✓	
Sistem aftertreatment (hanya digunakan di Tier 4 Final):	✓		Sakelar isolator baterai yang dapat dikunci	✓	
– Katalis Oksidasi Diesel (DOC, Diesel Oxidation Catalyst)			14 lampu kerja sorot LED kecerahan tinggi	✓	
– Sistem Reduksi NO <sub>x</sub> (NRS, NO <sub>x</sub> Reduction System)			5 lampu servis LED	✓	
– Solusi Non-DEF			Dua klakson elektrik	✓	
Aftercooler Udara ke Udara (ATAAC, Air-to-Air Aftercooling)	✓		<b>UNDERCARRIAGE</b>		
Turbocharger	✓		Desain track berpelumas dan ber-seal Retensi Pin Positif (PPR2, Positive Pin Retention)	✓	
Kipas radiator berpengerak hidraulik	✓		Track HD dengan track pad grouser ganda cetak	✓	
Kecepatan kipas yang dikontrol secara elektronik	✓		Track pad lebar 700 mm (2 ft 4 in)		✓
Manajemen engine dengan mikroprosesor	✓		Track pad lebar 900 mm (3 ft 0 in)		✓
Filter udara tugas berat	✓		Track pad lebar 1000 mm (3 ft 3 in)		✓
Filtrasi bahan bakar dua tahap beserta separator air	✓		Pelat belly untuk perlindungan ekstra undercarriage		✓
Alat bantu start – eter otomatis	✓		Pelindung track – penuh		✓
Pelindung panas sistem buang	✓		Pelindung track – tengah		✓
Starter listrik 24V ganda	✓		Roller gandar tetap HD	✓	
Shutdown idle engine otomatis	✓		Idler gandar tetap HD	✓	
Paket pendinginan aluminium		✓	Perlindungan undercarriage HD:		
Paket pendinginan Mesabi		✓	– Pelindung motor propel	✓	
<b>HIDRAULIK</b>			– Pelindung tabung propel	✓	
Sistem Manajemen Daya dengan kontrol terintegrasi:	✓		– Perlindungan saluran pelumasan bearing slew	✓	
– Manajemen aliran sesuai permintaan untuk pompa implement/travel (3) dan swing (1)			– Pelindung penutup gearcase propel		✓
– Kontrol Antisipasi Beban yang Lebih Baik (LEAC, Load Enhanced Anticipatory Control) untuk mencegah seretan engine			Katup retarder hidraulik otomatis	✓	
– Teknologi Kompensasi Tekanan Prioritas Proporsional (PPPC, Proportional Priority Pressure Compensating) memprioritaskan tekanan dan aliran pompa ke fungsi individual (boom, stick, dan bucket) selama pengoperasian simultan			Alarm travel akustik (maju dan mundur)	✓	
Batas tekanan untuk pompa utama	✓		Penutup motor travel dengan pintu servis	✓	
Pendinginan oli roda-gigi transmisi pompa	✓		Permukaan pengoperasian keras sprocket, idler, roller, dan sambungan rantai track	✓	
Sirkuit swing loop tertutup	✓		Sistem tegangan track yang dapat menyesuaikan diri sendiri dan sepenuhnya hidraulik dengan akumulator	✓	
Rem penahan swing otomatis	✓		<b>SISTEM PELUMASAN OTOMATIS</b>		
Titik uji tekanan	✓		Kapasitas wadah gemuk pelumas, 68 L (18 gal)	✓	
Filter tekanan tinggi aliran penuh (200 µm), pompa utama	✓		Gemuk pelumas otomatis diterapkan ke semua titik pivot attachment dan bearing slew (kecuali linkage bucket)	✓	
Filter aliran penuh (20 µm), sirkuit balik	✓				
Filter aliran penuh (6 µm), sirkuit balik pendinginan	✓				
Filter tekanan (16 µm), sirkuit servo	✓				
Filter pengisian swing (15 µm)	✓				
Saringan balik selubung pompa (125 µm)	✓				
Sirkuit regenerasi dan katup float boom	✓				

(bersambung ke halaman berikutnya)



# Perlengkapan Standar dan Opsional 6015

## Perlengkapan Standar dan Opsional (lanjutan)

Perlengkapan standar dan opsional bisa bervariasi. Hubungi dealer Cat Anda untuk mengetahui perinciannya.

	Standar	Opsional		Standar	Opsional
<b>LINGKUNGAN OPERATOR</b>			<b>ATTACHMENT BACKHOE</b>		
Sistem HVAC tunggal	✓		Boom 7,6 m (24 ft 11 in)	✓	
Kabin bertekanan dengan filtrasi positif	✓		Stick 3,4 m (11 ft 2 in)		✓
Pedal kontrol travel dengan tuas tangan yang dapat dilepas	✓		Stick 4,1 m (13 ft 5 in)		✓
Kursi nyaman multisetelan dan berbantalan pneumatik dengan:	✓		Alat berat dasar tanpa bagian depan (tanpa boom, stick, linkage)		✓
– Pemanasan kursi			Boom dan stick bebas tegangan termal setelah pengelasan	✓	
– Penyangga pinggang			Paket keausan bucket	✓	
– Sabuk pengaman dua titik			<b>TEKNOLOGI CAT</b>		
– Sandaran kepala dan lengan			Cat Product Link™ Elite (Seluler)		✓
Jendela pintu atas dapat digeser	✓		Cat Product Link Elite (Satelit)		✓
Kaca depan bawah dapat dilepas dengan penyimpanan di dalam kabin	✓		Cat Product Link Elite (Tanpa radio)		✓
Konsol kursi yang dapat disetel secara terpisah dengan joystick terintegrasi	✓		Siap untuk Solusi Cat MineStar™	✓	
Tuas netral (penguncian) untuk semua kontrol	✓		<b>CUACA DINGIN</b>		
Dua keluaran daya, total 10 amp			Paket Cuaca Dingin (120 V):		✓
Kontrol Servo Elektronik-Hidrolik	✓		– Preheater bahan bakar		
Pola alternatif kontrol joystick (ISO/JIS, BHL, MHI, KOBE, atau SCM)	✓		– Heater cairan pendingin engine		
Radio FM/AM dengan port tambahan MP3	✓		– Sumber daya eksternal yang diperlukan, 60 Hz		
Jendela samping geser	✓		Paket Cuaca Dingin (240 V):		✓
Wiper/washer untuk kaca depan bawah dan atas	✓		– Preheater bahan bakar		
Roller blind pada kaca depan	✓		– Heater cairan pendingin engine		
Tampilan berwarna layar sentuh LCD 7" (178 mm) mencakup:	✓		– Sumber daya eksternal yang diperlukan, 50 Hz		
– Parameter servis untuk engine, hidrolik, dan pelumasan					
– Pengumuman kejadian dan diagnostik					
– Pengukur untuk kecepatan engine, tekanan oli engine, temperatur oli hidrolik					
– Perawatan pencegahan					
– Total trip					
– Total masa pakai					
Tangga akses tetap	✓				
Tangga akses elektrik 45°		✓			
Kaca spion kabin berpemanas	✓				
Sistem monitoring kamera (dua kamera dan tampilan berwarna tambahan)		✓			
Penyimpanan dokumen	✓				

(bersambung ke halaman berikutnya)

# Perlengkapan Standar dan Opsional 6015

## Perlengkapan Standar dan Opsional (lanjutan)

Perlengkapan standar dan opsional bisa bervariasi. Hubungi dealer Cat Anda untuk mengetahui perinciannya.

	Standar	Opsional		Standar	Opsional
<b>SERVIS DAN PERAWATAN</b>			<b>KESELAMATAN DAN KEAMANAN</b>		
Interval penggantian oli engine – 500 jam	✓		Sakelar stop darurat: satu di kabin, tiga di modul engine, satu tali tambang tarik yang dapat diakses dari permukaan tanah	✓	
Interval penggantian oli hidraulik – 5000 jam	✓		Pelindung Pengaman Operator (pelindung depan)		✓
Interval perawatan final drive dan penggerak swing (500 jam)	✓		Pelindung Pengaman Operator (pelindung atas)	✓	
Port pengambilan sampel S·O·S <sup>SM</sup>	✓		Jendela depan atas dilaminasi dan kaca jendela lain diperkeras	✓	
Monitoring tekanan pilot melalui Electronic Technician (ET)	✓		Palu keselamatan pemecah kaca	✓	
Area servis terpusat dapat diakses dari permukaan tanah untuk: – Bahan bakar diesel – Gemuk Pelumas	✓		<b>LAIN-LAIN</b>		
Konektor pengisi baterai Cat	✓		Stiker ISO atau ANSI	✓	
Lampu indikator untuk gemuk pelumas	✓				
Cairan hidraulik Cat Bio HYDO™ Advanced		✓			
Pelumas temperatur tinggi		✓			
Pelumas standar		✓			
Pelumas temperatur rendah		✓			
Soket jump start	✓				

Untuk informasi selengkapnya mengenai produk, layanan dealer, dan solusi industri Cat, kunjungi situs web kami di [www.cat.com](http://www.cat.com)

© 2021 Caterpillar

Semua hak dilindungi undang-undang

Bahan dan spesifikasi dapat berubah sewaktu-waktu tanpa pemberitahuan sebelumnya. Alat berat yang ditampilkan dalam foto mungkin disertai perlengkapan tambahan. Hubungi dealer Cat Anda untuk mengetahui opsi yang tersedia.

CAT, CATERPILLAR, LET'S DO THE WORK, logo-logo yang berkaitan, "Caterpillar Corporate Yellow", kemasan dagang "Power Edge" dan Cat "Modern Hex", serta identitas perusahaan dan produk yang digunakan di sini merupakan merek dagang dari Caterpillar dan tidak boleh digunakan tanpa izin.

A8XQ3041 (07-2021)  
Nomor Build: 04B  
(Global)

