

340

ESCAVADEIRA HIDRÁULICA



Potência Líquida – ISO 9249

258,3 kW (346 HP)

Peso Operacional

36.800 kg (81.200 lb)

Profundidade Máxima de Escavação

7480 mm (24,5 pé)

CAT[®]

340

ESCAVADEIRA HIDRÁULICA

Com até 10% mais produtividade do que o modelo que substitui, a Cat® 340 é a melhor de sua classe para movimentação de toneladas por hora. Adicione os baixos custos de operação e propriedade da escavadeira e você lucrará como ninguém.



ATÉ 10% MAIS PRODUÇÃO

Mais potência do motor, material rodante mais largo e contrapeso mais pesado permitem cargas úteis maiores e a melhor produção da categoria.

CUSTOS DE OPERAÇÃO E PROPRIEDADE BAIXOS

Eficiência de combustível líder do setor, filtros de vida útil longa e pontos de manutenção de fácil acesso reduzem o tempo de inatividade tendo em vista uma produção maior.

TECNOLOGIA CAT FÁCIL DE USAR

A tecnologia disponível simplifica o trabalho, além de torná-lo mais seguro e eficiente.

RECURSOS MAIS RECENTES



Melhorias do Monitor na Cabine

1. A interface do usuário continuamente aprimorada permite uma navegação intuitiva, minimizando a interrupção do desempenho com o menu da tela sensível ao toque fácil de usar.
2. Identifique aplicativos rapidamente com uma visualização de lista em grade, nomes de aplicativos abreviados e opções de menu categorizadas.
3. Uma nova central de notificações mantém informações importantes visíveis para o operador e exibe mensagens sem diminuir a visão da câmera.
4. Notificações codificadas por cores diferenciam as mensagens críticas das demais.
5. Use o QR code no monitor para aprender sobre os recursos e a tecnologia da máquina por meio de um conjunto completo de vídeos sobre "como fazer".

Treinamento do Operador

1. O Treinamento do Operador é um sistema na cabine que reconhece oportunidades específicas para que os operadores sejam mais produtivos e evitem desgaste desnecessário da máquina.
 2. Após detectar ações ineficientes ou restritas, o sistema alerta o operador e fornece informações sobre a ineficiência e as etapas para melhoria.
 3. Essas informações e outras informações de treinamento do operador podem ser visualizadas de qualquer lugar combinadas com uma assinatura do VisionLink® Productivity.
- O sistema de gerenciamento da integridade do veículo integrado alerta o operador com orientação de serviço e peças necessárias para aumentar o tempo de atividade.
 - Aprimore a visibilidade com iluminação de inspeção opcional, o que torna o trabalho de manutenção mais fácil e seguro.

Nem todos os recursos estão disponíveis em todas as regiões. Verifique com o revendedor Cat local a disponibilidade de ofertas específicas na área.

Número de Fabricação: 08C



ALTO DESEMPENHO

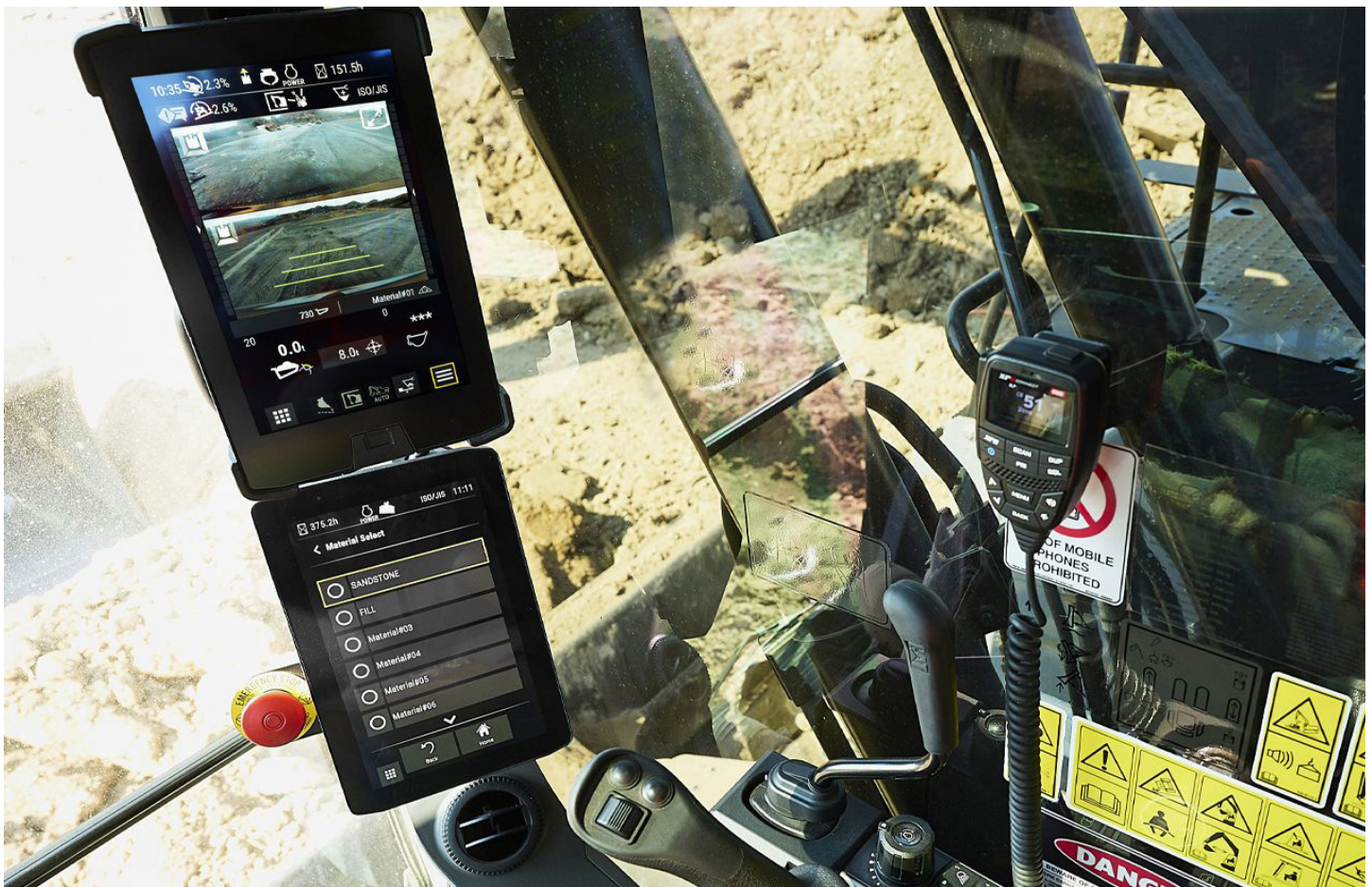


- O motor C9.3B gera mais potência do que o motor 336 do ano modelo de 2020.
- Mais potência para as bombas, material rodante mais largo e contrapeso mais pesado permitem até 10% mais produtividade.
- Adapte a escavadeira ao trabalho com três modos de potência: Potência, Inteligente e Eco. O modo de potência está sempre no máximo. O modo Inteligente adapta automaticamente a potência do motor e a potência hidráulica às condições de escavação, maximizando a potência, quando necessário, e reduzindo-a, quando desnecessário, para ajudar a economizar combustível. O modo Eco reduz a rotação do motor e o mantém constante para reduzir o consumo de combustível.



EFICIÊNCIA POR MEIO DA TECNOLOGIA

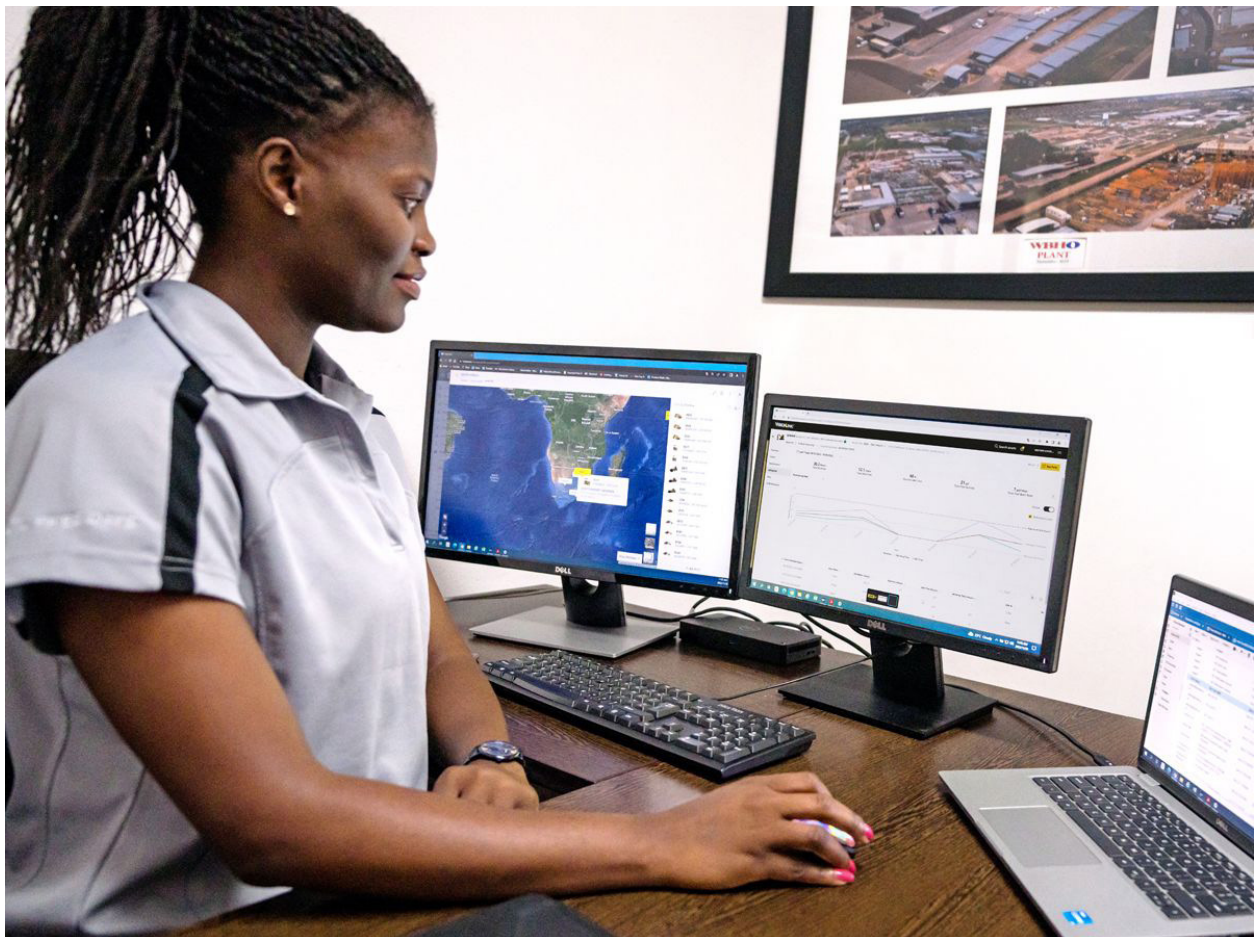
- Aumente a produtividade em até 45% em comparação com o nivelamento tradicional usando o Cat Grade padrão opcional com sistema 2D: inclui recurso somente de indicação e laser.
- Quer um sistema 3D para melhorar seus resultados de escavação? O sistema global de navegação por satélite (GNSS) por antena única da Caterpillar facilita a orientação visual e audível para o nivelamento. Além disso, você pode criar e editar projetos no monitor da tela sensível ao toque enquanto estiver trabalhando. Se o seu aplicativo exigir um sistema de antena dupla, será fácil atualizá-lo.
- Atualize para o nosso GNSS por antena dupla para obter a máxima eficiência de nivelamento. O sistema permite que você crie e edite projetos no monitor de tela sensível ao toque enquanto estiver trabalhando ou você pode enviar o projeto do plano para a escavadeira para facilitar seu trabalho. Além disso, você obtém benefícios adicionais de zonas de prevenção, mapeamento de corte e preenchimento, orientação de pista e realidade aumentada, juntamente com recurso de posicionamento avançado.
- O Grade Assist opcional ajuda a se manter no declive, de forma simples e sem esforço, com uma escavação de alavanca única.
- Escave com orientação sobre profundidade, inclinação e distância horizontal até o nivelamento. Você pode configurar até quatro metas diferentes de profundidade e de inclinação para ajudar a economizar tempo e dinheiro.
- Pare automaticamente o giro da escavadeira em pontos definidos pelo operador em aplicações de carregamento de caminhões e abertura de valas com a Assistência para Giro.
- O Cat Payload ajuda você a atingir metas de carga precisas para aumentar a eficiência da operação. Retire uma carga de material – com uma combinação de caçamba e polegar ou de garra e mandíbula – e receba uma estimativa de peso em tempo real sem sequer balançar.
- Combine o Payload com o VisionLink e gerencie metas de produção remotamente.
- O Treinamento do Operador é um sistema na cabine que reconhece oportunidades específicas para que os operadores sejam mais produtivos e evitem desgaste desnecessário da máquina.



ELIMINE AS SUPOSIÇÕES NO GERENCIAMENTO DE EQUIPAMENTOS

- O VisionLink fornece insights de dados acionáveis para todos os ativos, independentemente do tamanho da frota ou do fabricante do equipamento.* Revise os dados do equipamento no seu desktop ou dispositivo móvel para maximizar o tempo de atividade e otimizar os ativos. Os painéis fornecem informações como horas, quilômetros, localizações, tempo ocioso e utilização do combustível. Tome decisões conscientes que reduzam custos, simplifiquem a manutenção e melhorem a segurança no seu local de trabalho.
- O VisionLink Productivity reúne e resume a telemática da máquina e os dados do local de trabalho de todos os seus equipamentos, independentemente do fabricante.* Exiba informações úteis, como tempo ocioso, consumo de combustível, localização, carga útil, contagens de carga, ciclos totais e muito mais para melhorar a eficiência, produtividade e utilização da máquina. Acesse dados em qualquer lugar por meio de um dispositivo móvel, tablet ou desktop – dentro ou fora do local de trabalho.
- O Cat® Inspect é um aplicativo móvel que permite realizar facilmente verificações digitais de manutenção preventiva (PM, Preventative Maintenance), inspeções e visitas diárias. As inspeções podem ser facilmente integradas a outros sistemas de dados Cat, como o VisionLink, para que você possa ficar de olho na sua frota.
- O Remote Troubleshoot é um aplicativo móvel que permite que o revendedor Cat realize testes de diagnóstico em sua máquina conectada remotamente para ajudar a garantir que os problemas sejam resolvidos rapidamente e com menos tempo de inatividade.
- O Remote Flash é um aplicativo móvel que permite atualizar o software de bordo sem a presença de um técnico, permitindo iniciar atualizações de software quando conveniente, aumentando a eficiência operacional geral.
- O localizador de acessórios Cat PL161 permite que você controle os acessórios em todos os locais de trabalho, reduza o número de acessórios perdidos e planeje a manutenção e substituição de acessórios. O recurso de reconhecimento da ferramenta de trabalho ajusta automaticamente as configurações da máquina com base na ferramenta selecionada.

***A disponibilidade do campo de dados pode variar dependendo do fabricante do equipamento.**



CONSTRUÍDO PARA CONDIÇÕES ADVERSAS



- As estruturas reforçadas garantem uma durabilidade de longo prazo em ambientes adversos.
- Trabalhe até 4.500 m (14.764 pés) acima do nível do mar.
- A capacidade padrão de alta temperatura ambiente é de 52 °C (125 °F) com capacidade de partida a frio de -18 °C (0 °F).
- Um aquecedor de motor opcional operado por bateria permite a partida em -32 °C (-25,6 °F).
- O aquecimento automático do fluido hidráulico agiliza o trabalho em temperaturas frias e ajuda a prolongar a vida útil dos componentes.
- Os dois níveis de filtragem protegem o motor contra combustível diesel de baixa qualidade.
- A graxa lubrificada entre os pinos e as buchas reduz o ruído de percurso e impede a entrada de detritos, aumentando a vida útil do material rodante.

TRABALHO COM CONFORTO

- Escolha entre as cabines Essencial e Deluxe, ambas com controle automático de temperatura.
- A cabine Deluxe acompanha um assento aquecido para manter o aquecimento e um console esquerdo de inclinação vertical para permitir entrada e saída fáceis.
- Controle a escavadeira confortavelmente com controles fáceis de alcançar, todos localizados de frente para você.
- Guarde seus objetos pessoais nos diferentes espaços de armazenamento na cabine: acima ou atrás do assento, nas laterais e nos consoles.
- Use as portas USB e a tecnologia Bluetooth® do rádio padrão para conectar dispositivos pessoais e fazer chamadas viva-voz.



SIMPLES DE OPERAR



- Dê a partida no motor ao toque de um botão; use um controle remoto Bluetooth ou uma senha de ID do Operador.
- Programe cada botão do joystick, incluindo modo de potência, resposta e padrão, usando a ID do Operador. Toda vez que você for trabalhar, a máquina lembrará o que você configurou.
- Problemas para cortar material resistente? O aumento de escavação automática opcional oferece um ganho automático de potência de 8% quando necessário tendo em vista uma penetração melhor da caçamba, tempos de ciclo mais curtos e cargas úteis maiores.
- Precisa de mais levantamento durante o seu turno? O levantamento pesado automático opcional oferece 8% mais potência exatamente quando você precisa, pelo tempo que for necessário.
- Torne a movimentação da escavadeira muito mais fácil com o Cat Stick Steer opcional. Basta apertar um botão e usar uma das mãos para se mover e girar em vez de usar as duas mãos ou pés nas alavancas ou pedais.
- A Cat continua a melhorar a funcionalidade da interface do usuário para operadores de todos os níveis de habilidade. O monitor de tela sensível ao toque é uma ferramenta operacional fácil de usar que apresenta o painel do local de trabalho em um formato intuitivo. Os aplicativos de produtividade são exibidos em grade para leitura em qualquer lugar, e a navegação na tela sensível ao toque é programada para garantir que o desempenho do trabalho continue sem atrasos.
- Facilite a operação com o toque de um botão do joystick. Relés auxiliares adicionais permitem que você ligue ou desligue o rádio CB (Citizens' Band, Banda do Cidadão), a luz do farol e até mesmo o sistema de irrigação com supressão de poeira sem tirar as mãos dos joysticks.
- Proteja o martelo contra excesso de trabalho. A parada automática do martelo alerta você depois de 15 segundos de fogo contínuo e desliga automaticamente depois de 30 segundos, para evitar o desgaste do acessório e da escavadeira.
- Não tem certeza de como funciona uma função ou como fazer a manutenção da escavadeira? Tenha sempre o manual do operador ao seu alcance no monitor da tela sensível ao toque.

SEGURANÇA

- O 2D E-Fence evita que a escavadeira se mova fora dos pontos de ajuste definidos pelo operador; o sistema funciona com combinações de plegar e caçamba juntamente com acessórios de martelo, garra e mandíbula.
- A cabine com Estrutura Protetora Contra Acidentes de Capotagem (ROPS, Rollover Protective Structure) atende aos padrões do setor e protege o operador em caso de capotagem.
- Aproveite a visibilidade excelente com a ajuda de colunas de cabine menores, janelas maiores e um projeto reto de capô do motor.
- Torne o trabalho de manutenção mais fácil e seguro com iluminação de inspeção opcional. Com o toque de um interruptor, as luzes iluminarão os compartimentos do motor, da bomba, da bateria e do radiador para melhorar a visibilidade.
- A Assistência para Levantamento Cat opcional ajuda a evitar o tombamento informando se a carga está dentro dos limites da faixa de trabalho segura da escavadeira.
- Um indicador de sentido do percurso ajuda a saber em qual direção ativar as alavancas de percurso.
- Aumente a segurança no local. Adicione um alarme de oscilação para alertar as pessoas durante uma operação de rotação da vala para o empilhamento, e vice-versa.
- Mantenha a escavadeira protegida com a senha do operador. Use o código PIN (Product Identification Number, Número de Identificação do Produto) no monitor para ativar o recurso de partida com o botão de pressão.
- O interruptor de desligamento no nível do solo interrompe o fluxo de combustível para o motor quando ativado e desliga a máquina.
- Degraus serrilhados e chapa antiderrapante na plataforma de serviços ajudam a evitar escorregamentos.
- A câmera retrovisora é padrão.



FÁCIL MANUTENÇÃO



- Aumente a produtividade com lembretes de serviço proativos. Nosso sistema integrado de gerenciamento de integridade do veículo alerta o operador com orientações detalhadas de serviço, juntamente com as peças necessárias, para que você não sofra nenhum tempo de inatividade desnecessário.
- Deve haver menos custo de manutenção por causa dos intervalos de troca de óleo do motor a cada 1.000 horas.
- Troque todos os filtros de combustível em um intervalo sincronizado de 1.000 horas. Os filtros estão agrupados e localizados no lado direito da máquina para uma manutenção mais fácil.
- Verifique o óleo do sistema hidráulico e drene facilmente a água do sistema de combustível e a água do tanque de combustível no nível do solo.
- O filtro de entrada de ar com pré-filtro tem uma alta capacidade de retenção de poeira.
- O filtro de fluido hidráulico oferece melhor uma filtragem de qualidade superior; as válvulas antidrenagem mantêm o óleo limpo quando o filtro é trocado.
- O ventilador hidráulico de alta eficiência tem uma função de inversão automática opcional para manter os núcleos livres de detritos, o que elimina qualquer necessidade de interação por parte do operador.
- As portas de S-O-SSM (Scheduled Oil Sampling, Coleta Programada de Amostra de Óleo) estão localizadas no nível do solo, simplificando a manutenção e permitindo a extração rápida e fácil de amostras de fluido para análise.

AUMENTE A PRODUTIVIDADE E OS LUCROS

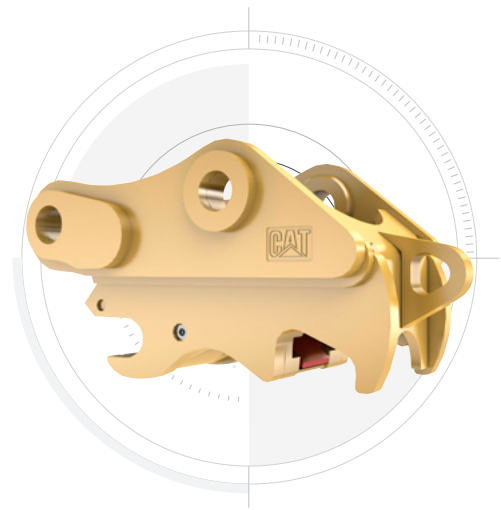
Aumente o desempenho de sua escavadeira com uma variedade de acessórios Cat. Cada um deles foi desenvolvido para maximizar a capacidade da máquina de mover material de forma rápida e eficiente.

CAÇAMBAS



As caçambas e os dentes Cat podem cortar os materiais mais resistentes.

ACOPLADORES



Os acopladores rápidos Cat permitem que você alterne as ferramentas em minutos, tornando a máquina muito mais versátil.

MARTELOS E OUTROS



Seja quebrando rocha, cortando aço ou agarrando e carregando material, os acessórios hidromecânicos Cat podem ajudá-lo a trabalhar mais para fazer mais dinheiro.

A PARADA AUTOMÁTICA DO MARTELO EVITA O DESGASTE

Ative no monitor, e seu martelo parará automaticamente após 30 segundos de acionamento contínuo. Isso impede que a ferramenta e a escavadeira trabalhem demais, prolongando a vida útil de ambas.

ESPECIFICAÇÕES TÉCNICAS

Motor

Potência Líquida – ISO 9249	258,3 kW	346 HP
Potência Líquida – ISO 9249 (DIN)	351 HP (métrica)	
Modelo do Motor	Cat C9.3B	
Potência do Motor – ISO 14396	259 kW	347 HP
Potência do Motor – ISO 14396 (DIN)	352 HP (métrica)	
Diâmetro Interno	115 mm	5 pol
Curso	149 mm	6 pol
Deslocamento	9,3 l	568 pol ³
Capacidade de Biodiesel	Até B20 ¹	
Emissões	Emissões equivalentes ao Tier 3 da EPA (Environmental Protection Agency, Agência de Proteção Ambiental) dos EUA e ao Estágio IIIA da UE.	

A potência líquida anunciada é a potência disponível no volante do motor quando o motor está equipado com ventilador, sistema de entrada de ar, sistema de escape e alternador com rotação do motor a 2.000 rpm. A potência anunciada é testada conforme o padrão especificado em vigor no momento da fabricação.

¹Os motores Cat são compatíveis com combustível diesel misturado com os seguintes combustíveis de intensidade de carbono mais baixo** até: combustíveis com 100% de biodiesel FAME (Fatty Acid Methyl Ester, Éster Metílico de Ácido Graxo)* ou 100% de diesel renovável, HVO (Hydrogenated Vegetable Oil, Óleo Vegetal Hidrogenado) e GTL (Gas-To-Liquid, Gás para Líquido). Consulte as diretrizes para saber a aplicação bem-sucedida. Consulte o revendedor Cat ou as "Caterpillar Machine Fluids Recommendations" (SEBU6250) para obter detalhes.

*Para usar misturas com mais de 20% de biodiesel, consulte o revendedor Cat.

**As emissões de gases de efeito estufa provenientes de combustíveis com menor intensidade de carbono são essencialmente as mesmas que as dos combustíveis tradicionais.

Sistema Hidráulico

Sistema Principal – Fluxo Máximo	560 l/min	148 gal/min
Pressão Máxima – Equipamento	35.000 kPa	5.076 lb/pol ²
Pressão Máxima – Equipamento – Modo de Levantamento	38.000 kPa	5.511 lb/pol ²
Pressão Máxima – Percurso	35.000 kPa	5.076 lb/pol ²
Pressão Máxima – Giro	29.400 kPa	4.264 lb/pol ²

Mecanismo de Giro

Velocidade de Giro	8,84 r/min	
Torque de Giro Máximo	143 kN·m	105.214 pé·lbf

Pesos

Peso Operacional	36.800 kg	81.200 lb
------------------	-----------	-----------

Capacidades de Reabastecimento em Serviço

Capacidade do Tanque de Combustível	600 l	158,5 gal
Sistema de Arrefecimento	40 l	10,5 gal
Óleo do Motor	32 l	8,5 gal
Comando de Giro - Cada	18 l	4,8 gal
Comando Final – Cada	8 l	2,1 gal
Sistema Hidráulico – Incluindo Tanque	373 l	98,5 gal
Reservatório Hidráulico	161 l	42,5 gal

Dimensões

Lança	Alcance de 6,5 m (21 pés 4 pol)	
Braço	Alcance de 3,2 m (10 pés 6 pol)	
Caçamba	GD 2,50 m ³ (3,27 yd ³)	
Altura de Transporte – Topo da Cabine	3.180 mm	10,5 pé
Altura do Corrimão	3.180 mm	10,5 pé
Comprimento de Transporte	11.160 mm	36,8 pé
Raio de Giro Traseiro	3.530 mm	11,7 pé
Folga do Contrapeso	1.260 mm	4,2 pé
Vão Livre Sobre o Solo	510 mm	1,8 pé
Comprimento da Esteira	5.030 mm	16,5 pé
Comprimento da Esteira até o Centro dos Roletes	4.040 mm	13,3 pé
Bitola da Esteira	2.740 mm	9 pé
Largura de Transporte – Sapatas de 600 mm (24 pol)	3.340 mm	10,11 pé

Faixas e Forças de Trabalho

Lança	Alcance de 6,5 m (21 pés 4 pol)	
Braço	Alcance de 3,2 m (10 pés 6 pol)	
Caçamba	GD 2,50 m ³ (3,27 yd ³)	
Profundidade Máxima de Escavação	7.480 mm	24,5 pé
Alcance Máximo no Nível do Solo	11.020 mm	36,3 pé
Altura Máxima de Corte	10.360 mm	34 pé
Altura Máxima de Carregamento	7.120 mm	23,3 pé
Profundidade Máxima de Corte para Fundo Nivelado de 2.440 mm (8 pés)	7.320 mm	24 pé
Profundidade Máxima de Escavação de Parede Vertical	5.550 mm	18,3 pé
Força de Escavação da Caçamba – ISO	209 kN	46.940 lbf
Força de Escavação do Braço – ISO	165 kN	37.200 lbf

Sistema de Ar-condicionado

O sistema de ar-condicionado desta máquina contém o refrigerante com gás de efeito estufa fluorado R134a (Potencial de Aquecimento Global = 1.430). O sistema contém 1 kg de refrigerante, que tem um equivalente de CO₂ de 1,430 toneladas métricas.

EQUIPAMENTOS PADRÃO E OPCIONAIS

OBSERVAÇÃO: Os equipamentos padrão e opcional podem variar. Consulte o revendedor Cat para obter detalhes.

	Standard	Optional		Standard	Optional
MATERIAL RODANTE E ESTRUTURAS			SISTEMA HIDRÁULICO		
Olhal de reboque na estrutura de base	✓		Circuito de regeneração da lança e do braço	✓	
Proteção da articulação giratória	✓		Válvula de controle principal eletrônica	✓	
Protetor inferior HD	✓		Aquecimento de fluido hidráulico automático	✓	
Protetores do motor de percurso HD	✓		Capacidade para fluido hidráulico biodegradável	✓	
Esteira lubrificada com graxa	✓		Giro preciso	✓	
Chassi giratório HD (Heavy Duty, Reforçado)	✓		Válvula de despejo de giro reverso	✓	
Rolamento giratório HD	✓		Freio de estacionamento de giro automático	✓	
Contrapeso de 7,56 mt (16.667 lb)	✓		Filtro de retorno hidráulico de alto desempenho	✓	
Protetores de orientação de esteira de comprimento total		✓	Percurso com duas velocidades	✓	
Protetores de orientação de esteira de duas peças segmentados		✓	Ganho de escavação automática		✓
Roletes HD		✓	Levantamento pesado automático		✓
Garra dupla de 600 mm (24 pés), garra tripla, sapatas de esteira de garra tripla HD		✓	Circuito unidirecional único		✓
Sapatas de esteira de garra tripla de 700 mm (28 pol)		✓	Circuito bidirecional combinado		✓
Sapatas de esteira de garra tripla de 800 mm (31 pol)		✓	Monitoramento de eficiência hidráulica		✓
CABINE ESSENCIAL			SEGURANÇA E PROTEÇÃO		
Monitor LCD (Liquid Crystal Display, Monitor de Cristal Líquido) da tela sensível ao toque de alta resolução de 203 mm (8 pol)	✓		Parada do martelo automático	✓	
Ar-condicionado automático de dois níveis	✓		Sistema de segurança de Chave Única da Caterpillar	✓	
Controle do motor do tipo "pressione para dar partida", sem uso de chave	✓		Ferramenta externa/caixa de armazenamento travável	✓	
Assento com suspensão a ar	✓		Porta travável, travas para o tanque de combustível e reservatório hidráulico	✓	
Rádio Bluetooth com portas USB/Auxiliares	✓		Compartimento travável para dreno de combustível	✓	
Tomada CC de 24 V	✓		Chave geral travável	✓	
Porta-copos	✓		Plataforma de serviços com chapa antiderrapante e parafusos rebaixados	✓	
Teto de aço com abertura	✓		Corrimão e alça no lado direito	✓	
Luzes de LED no teto	✓		Buzina de sinalização/advertência	✓	
Para-sol frontal retrátil	✓		Interruptor de desligamento do motor secundário no nível do solo	✓	
Monitor LCD da tela sensível ao toque de alta resolução de 254 mm (10 pol)		✓	Câmera de visão traseira	✓	
Para-sol traseiro retrátil		✓	Iluminação de inspeção	✓	
			Cat E-Fence		✓
			Alarme de oscilação		✓
			Válvula de retenção de abaixamento da lança		✓
			Válvula de retenção de abaixamento do braço		✓
			Iluminação de inspeção		✓

EQUIPAMENTOS PADRÃO E OPCIONAIS

OBSERVAÇÃO: Os equipamentos padrão e opcional podem variar. Consulte o revendedor Cat para obter detalhes.

	Standard	Optional
SERVIÇO E MANUTENÇÃO		
Sistema de gerenciamento de integridade do veículo integrado	✓	
Localização agrupada dos filtros de combustível e óleo do motor	✓	
Aberturas de Coleta Programada de Amostra de Óleo S-O-S	✓	
Sistema de gerenciamento de integridade do veículo integrado	✓	

CABINE DELUXE		
Monitor LCD (Liquid Crystal Display, Monitor de Cristal Líquido) da tela sensível ao toque de alta resolução de 203 mm (8 pol)	✓	
Ar-condicionado automático de dois níveis	✓	
Botão rotativo e teclas de atalho para controle do monitor	✓	
Controle do motor do tipo "pressione para dar partida", sem uso de chave	✓	
Consoles com ajuste de altura	✓	
Console esquerdo inclinável	✓	
Assento aquecido com suspensão a ar	✓	
Rádio Bluetooth integrado ao monitor com portas USB (Universal Serial Bus, Barramento Serial Universal)/Auxiliares	✓	
Tomadas CC de 12 V	✓	
Porta-copos	✓	
Porta-copos	✓	
Teto solar de policarbonato com abertura	✓	
Luzes de LED no teto	✓	
Luz de boas-vindas no assoalho	✓	
Para-sol frontal retrátil	✓	
Para-sol traseiro retrátil	✓	
Instalação para farol	✓	
Monitor LCD da tela sensível ao toque de alta resolução de 254 mm (10 pol)		✓
Direção por Braço Cat		✓
Relé auxiliar		✓

SISTEMA ELÉTRICO		
Baterias de 1.000 CCA sem necessidade de manutenção (x2)	✓	
Interruptor de desconexão elétrica centralizado	✓	
Luzes de LED externas no chassi e na lança	✓	
Baterias de 1.000 CCA sem necessidade de manutenção (x4)		✓

	Standard	Optional
TECNOLOGIA CAT		
VisionLink	✓	
Cat Grade 2D	✓	
Flash Remoto	✓	
Remote Troubleshoot	✓	
Cat Assist	✓	
Cat Payload	✓	
Compatibilidade com rádios e estações base da Trimble, Topcon e Leica	✓	
Capacidade de instalar sistemas de nivelamento 3D da Trimble, Topcon e Leica	✓	
Cat Grade 2D com Opção para Instalação do Acessório (ARO, Attachment Ready Option)		✓
Cat Grade com GNSS único 3D		✓
Cat Grade com GNSS duplo 3D		✓
Reconhecimento da ferramenta de trabalho		✓
Rastreamento da ferramenta de trabalho (exige localizador de acessórios PL161)		✓
Integração com Mecanismo de Rotação/Inclinação (TRS) Cat		✓
Treinamento do Operador		✓

MOTOR		
Três modos selecionáveis: Potência, Inteligente e Eco	✓	
Controle automático de rotação do motor	✓	
Recurso de partida a frio de -18 °C (0 °F)	✓	
Filtro de ar de elemento duplo com pré-purificador integrado	✓	
Desativação remota	✓	
Sensor do nível de óleo		✓
Aquecedor do motor operado por bateria		✓
Aquecedores do bloco de partida a frio		✓
Arrefecimento de alta temperatura ambiente de 52 °C (126 °F)		✓
Inversão do ventilador hidráulico		✓
Recurso de partida a frio de -32 °C (-25 °F)		✓

LANÇAS E BRAÇOS		
Lança de Grande volume de 6,18 m (20 pés 3 pol)		✓
Lança de alcance HD de 6,5 m (21 pés 4 pol)		✓
Braço de grande volume de 2,55 m (8 pés 4 pol)		✓
Braço de alcance HD de 2,8 m (9 pés 2 pol)		✓
Braços de Alcance HD de 3,2 m (10 pés 6 pol)		✓
Braço de alcance HD de 3,9 m (12 pés 10 pol)		✓
Articulação da caçamba da família TB com/sem olhal de levantamento		✓
Articulação da caçamba da família DB com/sem olhal de levantamento		✓

Para obter informações completas sobre produtos Cat, serviços de revendedores e soluções industriais, visite nosso site www.cat.com.

© 2024 Caterpillar. Todos os Direitos Reservados.

VisionLink é uma marca comercial da Caterpillar Inc., registrada nos Estados Unidos e em outros países.

Os materiais e as especificações estão sujeitos a mudanças sem aviso prévio. As máquinas ilustradas nas fotos podem incluir equipamentos adicionais. Consulte o revendedor Cat para ver as opções disponíveis.

CAT, CATERPILLAR, LET'S DO THE WORK, os respectivos logotipos, Product Link, S•O•S, "Caterpillar Corporate Yellow", a identidade visual "Power Edge" e Cat "Modern Hex", assim como a identidade corporativa e de produtos aqui usada, são marcas registradas da Caterpillar e não podem ser usadas sem permissão.
www.cat.com www.caterpillar.com



APXQ3447-02
Substitui APXQ3447-01
Número da Versão: 08C
(Afr-ME, Eurasia,
Indonésia, S Am, SE Asia)

