

D8

الجرارات المجنزرة



المواصفات الفنية

قد تختلف إعدادات التهيئة والمزايا حسب المنطقة. يُرجى استشارة موزع Cat® للتأكد من توافرها في منطقتك.

جدول المحتويات

D8 الجرات المجنزرة

2	مواصفات
2	المحرك
2	ساعات إعادة التعبئة للخدمة
2	أدوات التحكم الهيدروليكية
2	ناقل حركة
3	D8
3	الأنصال
4	D8 LGP
4	الأنصال
5	D8 الصحراء/عالية التآكل
5	الأنصال
6	D8 LGP الصحراء/عالية التآكل

D8 معالج النفايات

14	مواصفات
14	المحرك
14	ساعات إعادة التعبئة للخدمة
14	أدوات التحكم الهيدروليكية
14	ناقل حركة
15	معالج النفايات D8
15	الأنصال

6	الأنصال
7	مداس الجنزير
7	الكسارات
8	المعايير
8	معلومات مستوى الصوت
9	الصحراء/عالية التآكل
9	البرد القارص/القطبي
9	تطهير الغابات/الأراضي
10	معدات قياسية واختيارية

16	مناول النفايات D8 LGP
16	الأنصال
17	مداس الجنزير
17	الكسارات
18	المعايير
18	معلومات مستوى الصوت
19	معدات قياسية واختيارية

ساعات إعادة التعبئة للخدمة

خزان الوقود	600 لتر	158,3 جالون
نظام التبريد	62 لتر	16,4 جالون
علبة المرفق الخاصة بالمحرك*	38 لتر	10 جالون
مجموعة نقل الحركة	155 لتر	40,9 جالون
مجموعة الحركة النهائية (كل منها)	12,5 لتر	3,3 جالون
أطر البكرة (لكل واحدة)	65 لتر	17,2 جالون
حجيرة محور الارتكاز	40 لتر	10,6 جالون

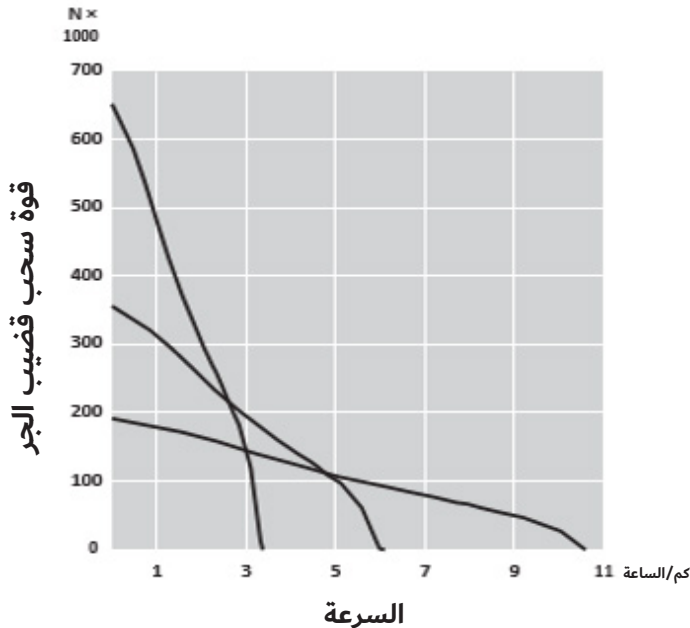
* مع فلاتر الزيت

أدوات التحكم الهيدروليكية

نوع المضخة	نوع المكبس، مكبس إزاحة متغير
إخراج المضخة (التوجيه)	276 لتر/الدقيقة
إخراج المضخة (التنفيذ)	232 لتر/الدقيقة
قضيب أسطوانة الإمالة التدفق الطرفي	130 لتر/الدقيقة
رأس أسطوانة الإمالة التدفق الطرفي	170 لتر/الدقيقة
إعداد صمام تصريف البلدوزر	24100 كيلو باسكال
إعداد صمام تصريف اسطوانة الإمالة	24100 كيلو باسكال
إعداد صمام تصريف الكسارة (الرفع)	24100 كيلو باسكال
إعداد صمام تصريف الكسارة (الميل)	24100 كيلو باسكال
عجلة القيادة	39200 كيلو باسكال

ناقل حركة

1 للأمام	3,4 كم/ساعة	2,1 ميل في الساعة
2 للأمام	6,1 كم/ساعة	3,8 ميل في الساعة
3 للأمام	10,6 كم/ساعة	6,6 ميل في الساعة
1 للخلف	4,5 كم/ساعة	2,8 ميل في الساعة
2 للخلف	8 كم/ساعة	5,0 ميل في الساعة
3 للخلف	14,2 كم/ساعة	8,8 ميل في الساعة
1 للأمام - سحب قضيب الجر (1000)	650,7 كيلو نيوتن	146283,2 رطل قوة
2 للأمام - سحب قضيب الجر (1000)	356,9 كيلو نيوتن	80234,3 رطل قوة
3 للأمام - سحب قضيب الجر (1000)	191,8 كيلو نيوتن	43118,3 رطل قوة



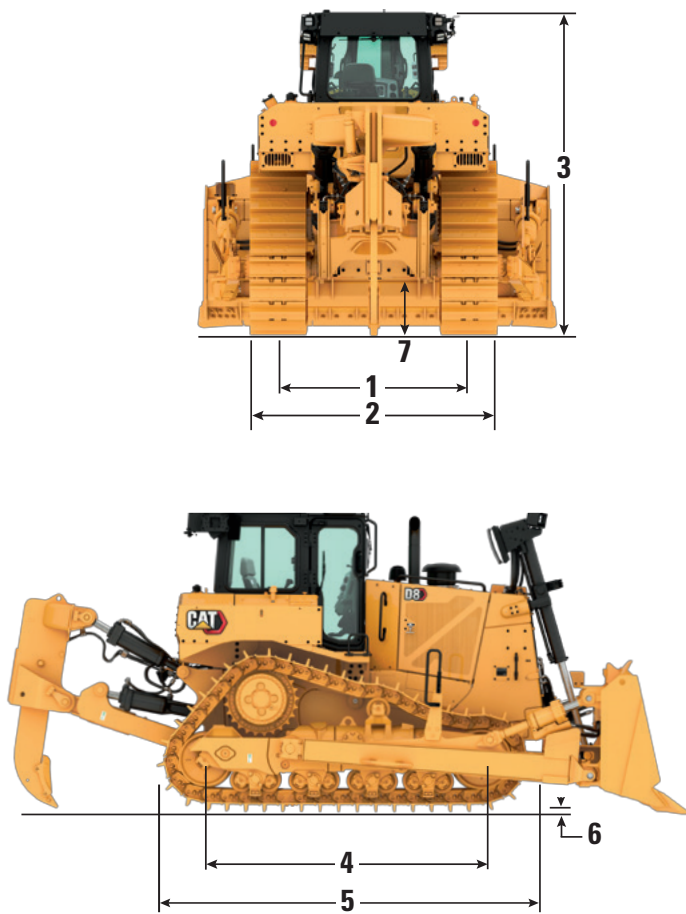
المحرك

طراز المحرك	Cat® C15
الانبعاثات	معياري الانبعاث البرازيلي MAR-1 والمعايير الصينية Nonroad Stage III، وهو ما يعادل المعيار الأمريكي EPA Tier 3 / ومعيار الاتحاد الأوروبي Stage IIIA، يصدر انبعاث يعادل المعيار الصيني لانبعاثات مركبات الطرق الوعرة من المرحلة الثانية II / Nonroad Stage II / المعيار الأمريكي EPA Tier 2 / ومعيار الاتحاد الأوروبي Stage II
رقم الإصدار	19B
قوة المحرك (1900 لفة في الدقيقة)	ISO 9249/SAE J1349
325 حصان	242 كيلو واط
ISO 9249 (DIN)	328 حصان
قوة المحرك (1600 لفة في الدقيقة)	ISO 14396
361 حصان	269 كيلو واط
ISO 14396 (DIN)	365 حصان
التجفيف	137 ملم
الشوط	172 ملم
الإزاحة	15,2 لتر

- قدرة التشغيل بالديزل الحيوي حتى B100¹
- القدرة الصافية المعلنة هي القدرة المتوفرة في الحداقة عندما يكون المحرك مجهزاً بمروحة ومنظف هواء وكاتم ومولد تيار متردد.
- يتم اختبار الطاقة المعلنة لكل معيار محدد يتم العمل به وقت التصنيع.
- لا تحتاج إلى إعادة المعايرة حتى ارتفاع 3658 م (12000 قدم)، وتتم إعادة المعايرة تلقائياً بعد ارتفاع 3658 م (12000 قدم).

- 1 تتوافق محركات Cat مع أنواع الوقود المتجددة والبدلية والديزل الحيوي* التي تقلل انبعاثات غازات الاحتباس الحراري على أساس دورة الحياة:
 - ✓ ما يصل إلى B20 ديزل حيوي (FAME)**
 - ✓ ما يصل إلى 100% من الوقود المتجدد HVO و GTL
- * راجع الإرشادات للتطبيق الناجح. يرجى استشارة موزع Cat أو مراجعة "توصيات سواكل معدات Caterpillar" (SEBU6250) لمزيد من التفاصيل.
- ** يمكن استخدام B30 ، عند الاقتضاء. ** لاستخدام الخلائط حتى B100، استشر موزع Cat.
- ** ما يصل إلى قدرة B100 عند التجهيز بخطوط وقود اختيارية متوافقة مع B100. يرجى مراجعة دليل الصيانة والتشغيل (OMM) لمزيد من المعلومات.

مواصفات الجرارات المجنزرة D8



D8

الوزن التشغيلي	38834 كجم	85614 رطل
وزن الشحن	30036 كجم	66218 رطل
الضغط الأرضي (ISO 16754)	88,2 كيلو باسكال	12,8 رطل لكل بوصة مربعة
نوع المداس	الخدمة الفائقة	
عرض مداس الجنزير القياسي	610 ملم	24 بوصة
المداس/جانبي	44	
بكرات الجنزير لكل جانب	8	
بكرات الحامل لكل جانب	1 (اختياري)	
منطقة تلامس الأرض (ISO 16754)	4,3 م ²	6696 بوصة ²
1 مقياس الجنزير	2082 ملم	82 بوصة
2 عرض الجرار بدون (مرتكزات الدوران)	2743 ملم	108 بوصة
3 ارتفاع المعدة من سن الحافة إلى أنبوب العادم	3452 ملم	135,9 بوصة
إلى أعلى الكابينة	3503 ملم	137,9 بوصة
4 طول الجنزير على الأرض	3206 ملم	126,2 بوصة
5 طول الجرار الأساسي مع الملحقات التالية، أضف:	4647 ملم	183 بوصة
كسارة أحادية الساق (مع السن عند الخط الأرضي)	1519 ملم	59,8 بوصة
كسارة متعددة السيقان (مع السن عند الخط الأرضي)	1613 ملم	63,5 بوصة
قضيب السحب	406 ملم	16 بوصة
نصل شبة عام	1904 ملم	75 بوصة
نصل عام	2241 ملم	88,2 بوصة
A نصل (مستقيم)	2027 ملم	79,8 بوصة
A نصل (بزواوية 25 درجة)	3068 ملم	120,8 بوصة
الميل	216 ملم	8,5 بوصة
6 ارتفاع الحافة	84 ملم	3,3 بوصة
7 الخلوص من الأرض	622 ملم	24,5 بوصة

- الوزن التشغيلي - قياسي: يتضمن عناصر التحكم الهيدروليكي، والنصل، واسطوانات الإمالة، وسائل التبريد، والتشحيم، والوقود مكتمل 100%، وكابينة بنظام الحماية من الانقلاب ROPS/FOPS، ونصل شبة عام، وكسارة أحادية السوق، ومداس خدمة فائقة 610 ملم (24 بوصة)، والمشغل.
- وزن الشحن - قياسي: يتضمن سائل التبريد، ومواد التشحيم، و20% وقود، وكابينة ROPS، FOPS. قياسي يتضمن مداس خدمة فائقة 610 ملم (24 بوصة).

الأنصال

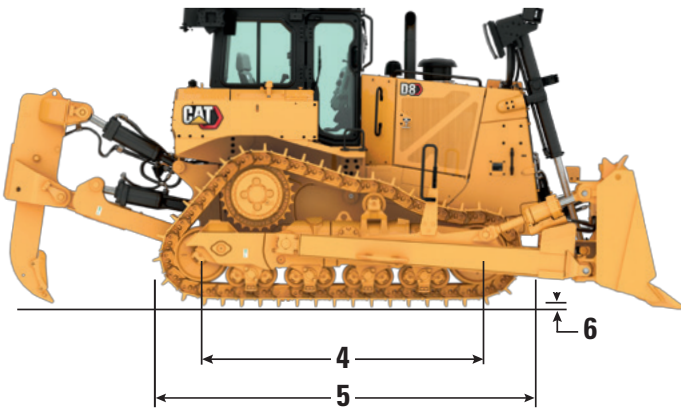
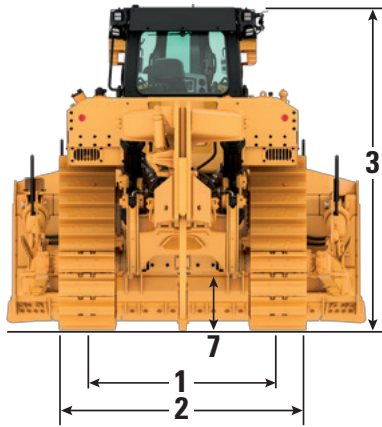
الأنصال	السعة	العرض	العرض على المثقاب الطرفي	ارتفاع	عمق الحفر	الخلوص من الأرض	الحد الأقصى للإمالة	وزن النصل*
	م ³ (ياردة ³)	ملم (قدم)	ملم (قدم)	ملم (قدم)	ملم (بوصة)	ملم (بوصة)	ملم (بوصة)	كجم (رطل)
شبه عام (SU)	10,3 (13,4)	3900 (12,8)	4042 (13,3)	1747 (5,7)	573 (22,6)	1255 (49,4)	895 (35,2)	4407 (9716)
نصل شبه عام (SU) مع ألواح التآكل، الحماية من الصخور	10,3 (13,4)	3900 (12,8)	4042 (13,3)	2017 (6,6)	573 (22,6)	1255 (49,4)	895 (35,2)	4998 (11019)
شبه عام مع لوحة الدفع	10,3 (13,4)	3900 (12,8)	4042 (13,3)	1747 (5,7)	573 (22,6)	1255 (49,4)	895 (35,2)	4655 (10263)
شبه عام مع حواف قطع الأداء	10,3 (13,4)	3900 (12,8)	3962 (13)	1747 (5,7)	573 (22,6)	1255 (49,4)	895 (35,2)	4547 (10024)
شبه عام مع واق الصخور، حواف قطع الأداء	10,3 (13,4)	3900 (12,8)	3962 (13)	2017 (6,6)	573 (22,6)	1255 (49,4)	895 (35,2)	5130 (11310)
نصل عام	11,8 (15,4)	4123 (13,5)	4265 (14)	1732 (5,7)	573 (22,6)	1230 (48,4)	968 (38,1)	4895 (10792)
نصل عام مع ألواح التآكل، الحماية من الصخور	11,8 (15,4)	4123 (13,5)	4265 (14)	2012 (6,6)	573 (22,6)	1230 (48,4)	968 (38,1)	5454 (12024)
نصل ذو زاوية	5,2 (6,8)	4531 (14,9)	5043 (16,5)	1177 (3,9)	625 (24,6)	1323 (52,1)	733 (28,9)	5121 (11289)

*أدوات التحكم الهيدروليكية، تتضمن إسطوانة إمالة النصل.

مواصفات الجرارات المجنزرة D8 LGP

D8 LGP

الوزن التشغيلي	37525 كجم	82728 رطل
وزن الشحن	31268 كجم	68934 رطل
الضغط الأرضي (ISO 16754)	52,3 كيلو باسكال	7,6 رطل لكل بوصة مربعة
نوع المداس	الخدمة الفائقة	
عرض مداس الجنزير القياسي	965 ملم	38 بوصة
المداس/جانبي	44	
بكرات الجنزير لكل جانب	8	
بكرات الحامل لكل جانب	1 (اختياري)	
منطقة تلامس الأرض (ISO 16754)	6,8 م ²	10594 بوصة ²
1 مقياس الجنزير	2337 ملم	92 بوصة
2 عرض الجرار بدون (مرتكزات الدوران)	3311 ملم	130,4 بوصة
3 ارتفاع المعدة من سن الحافة إلى أنبوب العادم	3452 ملم	135,9 بوصة
إلى أعلى الكابينة	3503 ملم	137,9 بوصة
4 طول الجنزير على الأرض	3207 ملم	126,3 بوصة
5 طول الجرار الأساسي	4647 ملم	183 بوصة
مع الملحقات التالية، أضيف:		
كسارة أحادية الساق (مع السن عند الخط الأرضي)	1519 ملم	59,8 بوصة
كسارة متعددة السيقان (مع السن عند الخط الأرضي)	1613 ملم	63,5 بوصة
قضيب السحب	406 ملم	16 بوصة
نصل شبة عام	1844 ملم	72,6 بوصة
الميل	216 ملم	8,5 بوصة
6 ارتفاع الحافة	84 ملم	3,3 بوصة
7 الخلوص من الأرض	622 ملم	24,5 بوصة



ملاحظة: التكوين القياسي معروض.

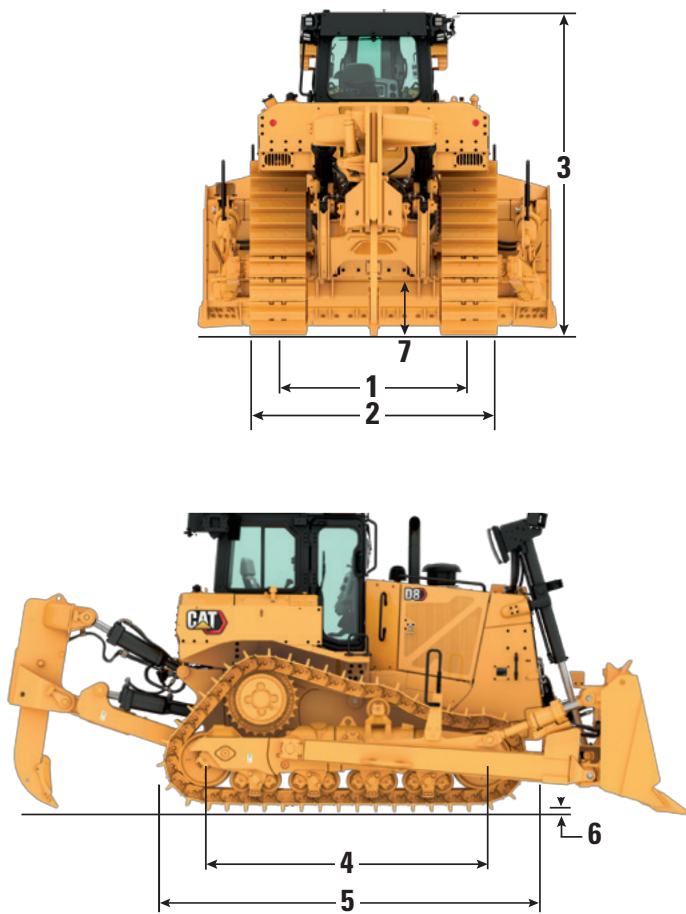
- الوزن التشغيلي - LGP: الوزن التشغيلي - يتضمن عناصر التحكم الهيدروليكي، واسطوانات الإمالة، وقضيب السحب، ووسائل التبريد، والتشحيم، والوقود مكتمل 100%، وكابينة بنظام الحماية من الانقلاب ROPS/FOPS، ونصل شبه عام، ومداس خدمة فائقة 965 ملم (38 بوصة)، والمشغل.
- وزن الشحن - LGP: يتضمن سائل التبريد، والشحوم، و20% وقود، وكابينة ROPS و FOPS، ومداس خدمة فائقة 965 ملم (38 بوصة).

الأنصال

الأنصال	السعة	العرض	العرض على المثقاب الطرفي	ارتفاع	عمق الحفر	الخلوص من الأرض	الحد الأقصى للإمالة	وزن النصل*
	م ³ (ياردة ³)	ملم (قدم)	ملم (قدم)	ملم (قدم)	ملم (بوصة)	ملم (بوصة)	ملم (بوصة)	كجم (رطل)
شبه عام LGP (SU)	9,9 (12,9)	4402 (14,4)	4543 (14,9)	1622 (5,3)	575 (22,64)	1228 (48,4)	859 (33,8)	4703 (10368)
مزوي LGP	5,6 (7,3)	5041 (16,5)	5553 (18,2)	1177 (3,9)	625 (24,61)	1323 (52,1)	657 (25,9)	5714 (12597)

*أدوات التحكم الهيدروليكية، تتضمن إسطوانة إمالة النصل.

مواصفات D8 الصحراء/عالية التآكل



ملاحظة: التكوين القياسي معروض

D8 الصحراء/عالية التآكل

الوزن التشغيلي	39153 كجم	86316 رطل
وزن الشحن	30355 كجم	66920 رطل
الضغط الأرضي (ISO 16754)	88,2 كيلو باسكال	12,8 رطل لكل بوصة مربعة
نوع المداس	الخدمة الفائقة	
عرض مداس الجنزير القياسي	610 ملم	24 بوصة
المداس/جانبي	44	
بكرات الجنزير لكل جانب	8	
بكرات الحامل لكل جانب	1 (اختياري)	
منطقة تلامس الأرض (ISO 16754)	4,3 م ²	6696 بوصة ²
مقياس الجنزير	2082 ملم	982 بوصة
عرض الجرار بدون (مركزات الدوران)	2743 ملم	130,4 بوصة
ارتفاع المعدة من سن الحافة إلى أنبوب العادم	3452 ملم	135,9 بوصة
إلى أعلى الكابينة	3503 ملم	137,9 بوصة
طول الجنزير على الأرض	3206 ملم	126,3 بوصة
طول الجرار الأساسي	4647 ملم	183 بوصة
مع الملحقات التالية، أضيف:		
كسارة أحادية الساق (مع السن عند الخط الأرضي)	1519 ملم	59,8 بوصة
كسارة متعددة السيقان (مع السن عند الخط الأرضي)	1613 ملم	63,5 بوصة
قضيب السحب	406 ملم	16 بوصة
نصل شبة عام	1904 ملم	75 بوصة
نصل عام	2241 ملم	88,2 بوصة
A نصل (مستقيم)	2027 ملم	79,8 بوصة
A نصل (بزواوية 25 درجة)	3068 ملم	120,8 بوصة
الميل	216 ملم	8,5 بوصة
ارتفاع الحافة	84 ملم	3,3 بوصة
الخلوص من الأرض	622 ملم	24,5 بوصة

• الوزن التشغيلي: يتضمن عناصر التحكم الهيدروليكي، والتصل، واسطوانات الإمالة، وسائل التبريد، والتشحيم، والوقود مكتمل 100%، وكابينة بنظام الحماية من الانقلاب ROPS/FOPS، ونصل شبة عام، وكسارة أحادية الساق، ومداس خدمة فائقة 610 ملم (24 بوصة)، وحامل البكرات، والمشغل.
• وزن الشحن: يتضمن وسائل التبريد، والشحوم، و20% وقود، وكابينة ROPS و FOPS، ومداس خدمة فائقة 610 ملم (24 بوصة) وبكرات الحامل.

الأنصال

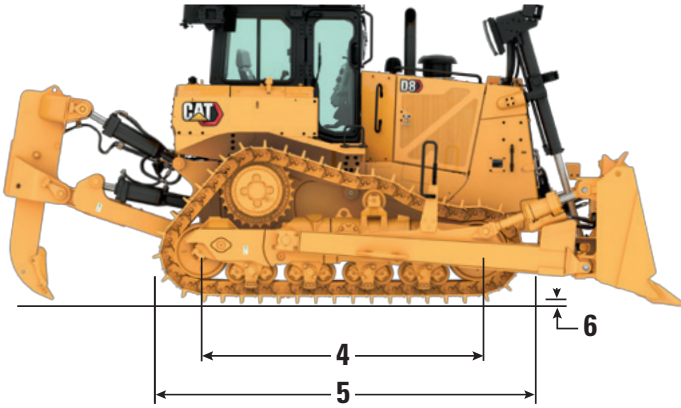
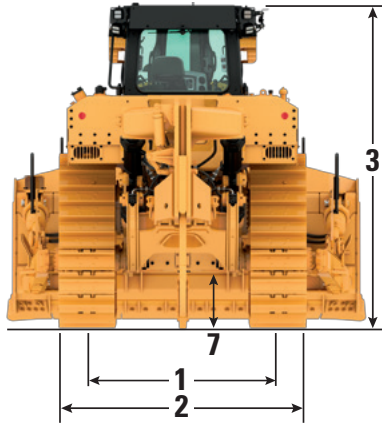
الأنصال	السعة	العرض	العرض على المثقاب الطرفي	ارتفاع	عمق الحفر	الخلوص من الأرض	الحد الأقصى للإمالة	وزن النصل*
	م ³ (ياردة ³)	ملم (قدم)	ملم (قدم)	ملم (قدم)	ملم (بوصة)	ملم (بوصة)	ملم (بوصة)	كجم (رطل)
شبه عام (SU)	10,3 (13,4)	3900 (12,8)	4042 (13,3)	1747 (5,7)	573 (22,6)	1255 (49,4)	895 (35,2)	4407 (9716)
نصل شبه عام (SU) مع ألواح التآكل، الحماية من الصخور	10,3 (13,4)	3900 (12,8)	4042 (13,3)	2017 (6,6)	573 (22,6)	1255 (49,4)	895 (35,2)	4998 (11019)
شبه عام مع لوحة الدفع	10,3 (13,4)	3900 (12,8)	4042 (13,3)	1747 (5,7)	573 (22,6)	1255 (49,4)	895 (35,2)	4655 (10263)
شبه عام مع حواف قطع الأداء	10,3 (13,4)	3900 (12,8)	3962 (13)	1747 (5,7)	573 (22,6)	1255 (49,4)	895 (35,2)	4547 (10024)
شبه عام مع واق الصخور، حواف قطع الأداء	10,3 (13,4)	3900 (12,8)	3962 (13)	2017 (6,6)	573 (22,6)	1255 (49,4)	895 (35,2)	5130 (11310)
نصل عام	11,8 (15,4)	4123 (13,5)	4265 (14)	1732 (5,7)	573 (22,6)	1230 (48,4)	968 (38,1)	4895 (10792)
نصل شبه عام مع ألواح التآكل، الحماية من الصخور	11,8 (15,4)	4123 (13,5)	4265 (14)	2012 (6,6)	573 (22,6)	1230 (48,4)	968 (38,1)	5454 (12024)
نصل ذو زاوية	5,2 (6,8)	4531 (14,9)	5043 (16,5)	1177 (3,9)	625 (24,6)	1323 (52,1)	733 (28,9)	5121 (11289)

*أدوات التحكم الهيدروليكية، تتضمن إسطوانة إمالة النصل.

مواصفات D8 LGP الصحراء/عالية التآكل

D8 LGP الصحراء/عالية التآكل

الوزن التشغيلي	37844 كجم	82728 رطل
وزن الشحن	31587 كجم	68934 رطل
الضغط الأرضي (ISO 16754)	52,3 كيلو باسكال	7,6 رطل لكل بوصة مربعة
نوع المداس	الخدمة الفائقة	
عرض مداس الجنزير القياسي	965 ملم	38 بوصة
المداس/جانبي	44	
بكرات الجنزير لكل جانب	8	
بكرات الحامل لكل جانب	1 (اختياري)	
منطقة تلامس الأرض (ISO 16754)	6,8 م ²	10594 بوصة ²
1 مقياس الجنزير	2337 ملم	92 بوصة
2 عرض الجرار بدون (مرتكزات الدوران)	3311 ملم	130,4 بوصة
3 ارتفاع المعدة من سن الحافة إلى أنبوب العادم	3452 ملم	135,9 بوصة
إلى أعلى الكابينة	3503 ملم	137,9 بوصة
4 طول الجنزير على الأرض	3207 ملم	126,3 بوصة
5 طول الجرار الأساسي مع الملحقات التالية، أضف:	4647 ملم	183 بوصة
كسارة أحادية الساق (مع السن عند الخط الأرضي)	1519 ملم	59,8 بوصة
كسارة متعددة السيقان (مع السن عند الخط الأرضي)	1613 ملم	63,5 بوصة
قضيب السحب	406 ملم	16 بوصة
نصل شبة عام	1844 ملم	72,6 بوصة
الميل	216 ملم	8,5 بوصة
6 ارتفاع الحافة	84 ملم	3,3 بوصة
7 الخلوص من الأرض	622 ملم	24,5 بوصة



ملاحظة: التكوين القياسي معروض.

- الوزن التشغيلي - LGP: يتضمن عناصر التحكم الهيدروليكي، واسطوانات الإمالة، وقضيب السحب، ووسائل التبريد، والتشحيم، والوقود مكتمل 100%، وكابينة بنظام الحماية من الانقلاب ROPS/FOPS، ونصل شبة عام، ومداس خدمة فائقة 965 ملم (38 بوصة)، وحامل البكرات، وشبكة الحماية والمشغل.
- وزن الشحن - LGP: يتضمن سائل التبريد، والشحوم، و20% وقود، وكابينة ROPS و FOPS، ومداس خدمة فائقة 965 ملم (38 بوصة) وبكرات الحامل وشبكة الحماية.

الأنصال

الأنصال	السعة	العرض	العرض على المثقاب الطرفي	ارتفاع	عمق الحفر	الخلوص من الأرض	الحد الأقصى للإمالة	وزن النصل*
	م ³ (ياردة ³)	ملم (قدم)	ملم (قدم)	ملم (قدم)	ملم (بوصة)	ملم (بوصة)	ملم (بوصة)	كجم (رطل)
شبه عام LGP (SU)	9,9 (12,9)	4402 (14,4)	4543 (14,9)	1622 (5,3)	575 (22,64)	1228 (48,4)	859 (33,8)	4703 (10368)
مزوي LGP	5,6 (7,3)	5041 (16,5)	5553 (18,2)	1177 (3,9)	625 (24,61)	1323 (52,1)	657 (25,9)	5714 (12597)

*أدوات التحكم الهيدروليكية، تتضمن إسطوانة إمالة النصل.

مواصفات الجرارات المجنزرة D8

مداس الجنزير

مداس الجنزير	مداس الجنزير	مداس الجنزير	مداس الجنزير	مداس الجنزير	مداس الجنزير	مداس الجنزير
رف الاحتجاز الإيجابي للمسمار	560 ملم (22 بوصة)	610 ملم (24 بوصة)	660 ملم (26 بوصة)	700 ملم (27,5 بوصة)	710 ملم (28 بوصة)	965 ملم (38 بوصة)
خدمة متوسطة	✓				✓	✓
الخدمة الفائقة	✓	✓	✓		✓	✓
خدمة شاقة رباعي	✓	✓	✓	✓		✓
خدمة فائقة رباعي			✓			

الكسارات

أحادية الساق، متوازي أضلاع قابل للتعديل

عدد الجيوب	1		
طول مضاف	1692 ملم	66,6 بوصة	
أقصى ارتفاع للخلوص (السن السفلي، مثبت بمسمار في الفتحة السفلية)	636 ملم	25 بوصة	
الحد الأقصى لقوة الاختراق (سن قياسي)	1130 ملم	44,5 بوصة	
قوة الاختراق القصوى (عمودية الساق)	129,8 كيلو نيوتن	29180,2 رطل قوة	
أقصى قوة اختراق مع حاجز دفع اختياري (1095 كجم/4398 رطل)	142,7 كيلو نيوتن	32080,2 رطل قوة	
قوة الخلع	224,9 كيلو نيوتن	50559,5 رطل قوة	
قوة الخلع مع حاجز دفع اختياري (1095 كجم/4398 رطل)	213,5 كيلو نيوتن	47996,7 رطل قوة	
الوزن (بدون عناصر التحكم الهيدروليكي)	4085 كجم	9005,9 رطل	
الوزن - حاجز دفع اختياري	1095 كجم	2414,1 رطل	

متعددة السيقان، متوازي أضلاع قابل للتعديل

عدد الجيوب	3		
طول مضاف	1598 ملم	62,9 بوصة	
إجمالي عرض الذراع	2464 ملم	97 بوصة	
أقصى ارتفاع للخلوص (السن السفلي، مثبت بمسمار في الفتحة السفلية)	593 ملم	23,3 بوصة	
الحد الأقصى لقوة الاختراق (سن قياسي)	780 ملم	30,7 بوصة	
قوة الاختراق القصوى (عمودية الساق)	124,2 كيلو نيوتن	27921,3 رطل قوة	
قوة الخلع (كسارة متعددة السيقان مع سن واحد)	227,9 كيلو نيوتن	51234 رطل قوة	
الوزن (بدون ساق، بدون عناصر التحكم الهيدروليكي)	4877 كجم	10751,9 رطل	
الوزن - ساق إضافي	332 كجم	731,9 رطل	

المعايير

- (ROPS) نظام الحماية من الانقلاب مدمج تقدمه Caterpillar يتوافق مع معيار ISO 3471:2008 ROPS.
- هيكل الحماية من الأجسام الساقطة (FOPS) يتوافق مع المعيار ISO 3449:2005 المستوى الثاني.

معلومات مستوى الصوت

قد تكون هناك حاجة إلى وقاية للسمع عند تشغيل الماكينة من محطة تشغيل مفتوحة، في بيئة صاخبة، مع كابينة لا يتم صيانتها بشكل صحيح أو عندما تكون الأبواب أو النوافذ مفتوحة لفترات طويلة.

طريقة الاختبار	مستوى الصوت
"ISO 6396:2008" (1)	مستوى ضغط صوت المشغل 83 ديسيبل (أ) 81 ديسيبل (أ)*
"ISO 6395:2008" (2)	مستوى قوة الصوت الخارجي 117 ديسيبل (أ) 113 ديسيبل (أ)*
"ISO 6395:1988" (2)	

* بالنسبة للمعدات المطلوب منها تلبية اللوائح الإقليمية المعمول بها في أوكرانيا والدول التي تتبنى "توجيهات الاتحاد الأوروبي"؛ أو المعدات المجهزة بحزمة كاتم الصوت.

(1) تم إجراء القياسات عند 70% من السرعة القصوى لمروحة تبريد المحرك. يختلف مستوى الصوت بحسب اختلاف سرعات مروحة تبريد المحرك. تم إجراء القياس وأبواب الكابينة ونوافذها مغلقة. تم تركيب الكابينة وصيانتها بشكل صحيح.

(2) تم إجراء القياسات عند 70% من السرعة القصوى لمروحة تبريد المحرك. يختلف مستوى الصوت بحسب اختلاف سرعات مروحة تبريد المحرك.

تشتمل مستويات الصوت المدرجة أعلاه الرتبة في القياس وعدم اليقين بسبب تنوع المنتج.

اختر من بين مجموعة متنوعة من خيارات المصنع لتجهيز البلدوزر الخاص بك لتحديات العمل في أفسى التطبيقات.

الصحراء/عالية التآكل

- حزمة محرك الصحراء
- المنظف الأولي التوربيني
- مبادل أنبوبي
- مكيف هواء مثبت بكابينة ROPS
- أبواب حاوية محرك سفلية صلبة
- مروحة مبرد مطلية وحماية قلب المبرّد
- وظيفة التشغيل العكسي معطلة في المروحة حسب الطلب الهيدروليكية
- واقي سفلي مغلق صحراوي للمهام الشاقة مع لوحات وصول للتنظيف
- أقفال صحراوية - كاتم صوت وحماية من الأوساخ
- تشحيم محيطي عالي
- ألواح بلي للنصل قابلة للاستبدال

البرد القارس/القطبي

- كابينة قطبية مع زجاج ثنائي اللوح
- هيكل سفلي للطقس البارد
- بكرات حامل للطقس البارد
- مجموعة حركة نهائية قطبية
- التشحيم في المناطق القطبية
- سائل تبريد محرك قطبي (51-درجة مئوية)
- مقعد بخاصية التدفئة/التهوية
- حاوية محرك صلبة
- مساعدة بدء تشغيل الأثير
- سخان سائل تبريد المحرك (240 فولت)
- مروحة عكسية مدفوعة هيدروليكيًا
- مبادل مهام شاقة 150 أمبير
- بادئ المهام الصعبة

تطهير الغابات/الأراضي

- الكاسحات
- شاشات
- كاتم مع واق حراري
- هيكل سفلي محمي
- حماية شبكة الرواسب
- واقي سفلي للمهام الشاقة
- واق خزان الوقود
- قضبان حاجز أمامية

معدات D8 القياسية والاختيارية

معدات قياسية واختيارية

قد تختلف المعدات القياسية والاختيارية. استشر موزع Cat الخاص بك لمزيد من التفاصيل.

اختياري	قياسي	اختياري	قياسي
			مجموعة نقل الحركة
	✓	✓	محرك الديزل Cat C15 (يعادل المعيار الصيني لانبعاثات مركبات الطرق الوعرة من المرحلة الثانية Nonroad Stage II / المعيار الأمريكي EPA Tier 2 / والمعيار الاتحاد الأوروبي Stage II)
✓		✓	محرك الديزل Cat C15 (المعيار البرازيلي MAR-1 والمعايير الصينية Nonroad Stage III، وهو ما يعادل المعيار الأمريكي EPA Tier 3 / والمعيار الاتحاد الأوروبي Stage IIIA)
✓		✓	محرك الديزل Cat C15 - الصحراوي (يعادل المعيار الصيني لانبعاثات مركبات الطرق الوعرة من المرحلة الثانية Nonroad Stage II / المعيار الأمريكي EPA Tier 2 / والمعيار الاتحاد الأوروبي Stage II)
✓		✓	محرك الديزل Cat C15 - كاتم الصوت (المعيار البرازيلي MAR-1 والمعايير الصينية Nonroad Stage III، وهو ما يعادل المعيار الأمريكي EPA Tier 3 / والمعيار الاتحاد الأوروبي Stage IIIA)
		✓	منظف الهواء - منظف أولي مع طارد غبار أنبوبي الطبقات
		✓	مبّرد لاحق هواء إلى هواء (ATAAC)
		✓	مروحة المبرد
		✓	مروحة مبرد مطلية
		✓	قلب المبرد
		✓	مضخة كهربائية لتحضير الوقود
		✓	مكابح وقوف إلكترونية
		✓	ناقل حركة يتحكم إلكتروني
		✓	فترات تبريد متباعدة
		✓	مجموعة حركة كوكبية رباعية الدوران ثنائية التقليل
		✓	مجموعة الحركة النهائية - الطقس البارد
		✓	مجموعة الحركة النهائية - محمية
		✓	مجموعة الحركة النهائية - LGP
		✓	مروحة عكسية مدفوعة هيدروليكيًا
		✓	كاتم صوت مع مدخنة متوجة
		✓	كاتم مع واق حراري
		✓	منظف أولي
		✓	منظف أولي
		✓	المنظف الأولي التوربيني
		✓	منظف أولي توربيني مع شاشة
		✓	مقسم عزم الدوران
		✓	شاحن توربيني
		✓	فاصل المياه
			بيئة المشغل
	✓		الكابينة - محطة مشغل مع ROPS/FOPS مدمج
✓			كابينة الطقس البارد
	✓		مقعد مصنوع من القماش
✓			مقعد فينيل
✓			مقعد مغطى بالقماش، تسخين وتهوية
	✓		مسند ذراع قابل للتعديل
	✓		حزام مقعد قابل للسحب - 76 ملم (3 بوصة)
	✓		ذراع مقود تفاضلي التوجيه
	✓		تحكم التواء ثنائي التوجيه
	✓		السخان و تكييف الهواء
	✓		نظام المراقبة الإلكتروني (EMS): لدرجة الحرارة الهيدروليكية، ودرجة حرارة مجموعة نقل الحركة، وسائل تبريد المحرك، ومستوى الوقود، وسرعة المحرك، ومقياس السرعة، وعداد ساعات الخدمة
	✓		كاميرا الرؤية الخلفية
	✓		مرآة الرؤية الخلفية
	✓		دواسة إبطاء السرعة
	✓		بطانات وسادة القدم
	✓		صندوق القفازات
	✓		لمبات تحذير النظام
	✓		ماسحات
	✓		مخزن صندوق الغداء
	✓		ترتيبات المشغل القياسية
✓			ترتيبات المشغل للفتح السريع
✓			المئين الخامس لترتيبات المشغل
			التحكم في المعدة
	✓		إمالة فردية
✓			إمالة مزدوجة
	✓		الأنظمة الهيدروليكية الإرشادية
✓			الأنظمة الهيدروليكية E/H
			منتجات تقنية
	✓		Product Link خلوي
✓			Product Link المتصل بالأقمار الصناعية أو الوضع المزدوج
✓			خيار قابلية التوصيل (ARO)
✓			Slope Assist مع Grade
✓			جميع أنظمة متوافقة مع محطات القاعدة والراديو من Leica، Topcon، Trimble
✓			القدرة على تثبيت أنظمة الدرجات ثلاثية الأبعاد من Leica و Topcon و Trimble

معدات D8 القياسية والاختيارية

معدات قياسية واختيارية (تتبع)

قد تختلف المعدات القياسية والاختيارية. استشر موزع Cat الخاص بك لمزيد من التفاصيل.

اختياري	قياسي	اختياري	قياسي
			الأنظمة الهيدروليكية
	✓	✓	المضخات الهيدروليكية للمعدة والتوجيه المستقلة
✓		✓	هيدروليكيات استشعار الحمل، إمالة ورفع
✓		✓	عناصر التحكم الهيدروليكية الخلفية التوجيهية
✓		✓	عناصر التحكم الهيدروليكية E/H
			الهيكل السفلي
	✓	✓	مقياس قياسي
✓		✓	ضغط أرضي منخفض (LGP)
	✓	✓	هيكل سفلي للمهام الصعبة معلق
✓		✓	هيكل سفلي للمهام الصعبة معلق - نفايات
✓		✓	هيكل سفلي معلق للمهام الشاقة - الطقس البارد
	✓	✓	جنزير محكم ومُشحَم: 44 مقطع مع وصلات رئيسية قطعيتين
✓		✓	الاحتجاز الإيجابي للمسمار (PPR) لجنزير المهام الشاقة
✓		✓	الخدمة الشاقة 560 ملم (22 بوصة)
✓		✓	خدمة شاقة، رباعي 560 ملم (22 بوصة)
	✓	✓	الخدمة المتوسطة 610 ملم (24 بوصة)
✓		✓	الخدمة الشاقة 610 ملم (24 بوصة)
✓		✓	خدمة شاقة، رباعي 610 ملم (24 بوصة)
✓		✓	الخدمة الشاقة الفائقة 610 ملم (24 بوصة)
✓		✓	الخدمة المتوسطة 660 ملم (26 بوصة)
✓		✓	الخدمة الشاقة 660 ملم (26 بوصة)
✓		✓	خدمة شاقة، رباعي 660 ملم (26 بوصة)
✓		✓	خدمة شاقة فائقة رباعي 660 ملم (26 بوصة)
✓		✓	الخدمة المتوسطة 710 ملم (28 بوصة)
✓		✓	الخدمة الشاقة 710 ملم (28 بوصة)
✓		✓	الخدمة المتوسطة، رباعي 710 ملم (28 بوصة)
✓		✓	خدمة شاقة، رباعي 710 ملم (28 بوصة)
✓		✓	الخدمة المتوسطة 965 ملم (38 بوصة)
✓		✓	الخدمة الشاقة 965 ملم (38 بوصة)
	✓	✓	واقبات توجيه الجنزير الخلفية
	✓	✓	شريط الإكواليزر
	✓	✓	أدوات ضبط الجنزير الهيدروليكية
	✓	✓	وحدات تباطؤ مشحمة مدى الحياة
	✓	✓	بكرات جنزير مشحمة مدى الحياة
	✓	✓	شرائح حافة مسننة قابلة للاستبدال
	✓	✓	لا يوجد بكرات حامل
	✓	✓	بكرات حامل، مقياس قياسي
	✓	✓	بكرات حامل، طقس بارد
			الخدمة والصيانة
	✓		مصرف الزيت
✓			نظام تغيير الزيت عالي السرعة
✓			نظام ملء الوقود السريع
✓			نظام ملء الوقود السريع (الكسارة مركبة)
✓			خطوط وقود - متوافقة مع B100 (مطلوبة لإندونيسيا)
✓			خزان وقود عال السعة - يتضمن خطوط الوقود المتوافقة مع B100
	✓		مواد تشحيم قياسية
✓			تشحيم محيطي عالي
✓			التشحيم في المناطق القطبية
	✓		سائل تبريد المحرك (37-درجة مئوية)
✓			سائل تبريد محرك قطبي (51-درجة مئوية)
✓			المصارف البيئية لمجموعة نقل الحركة
✓			مسحّن سائل تبريد المحرك، 240 فولت
	✓		منافذ أخذ عينات الزيت (S-O-SM)
✓			الحماية من التخریب لحجيرات السائل وصندوق البطارية
✓			حاويات المحرك
✓			مركز الخدمة من مستوى سطح الأرض مع فصل كهربائي عن بعد، مفتاح إيقاف تشغيل ثانوي وعداد ساعات
✓			مبرد الزيت الهيدروليكي
✓			مجموعة نقل الحركة الحصرية من Cat وفلاتر الزيت الهيدروليكي مع فترات صيانة متباعدة
✓			جهاز السحب الأمامي
			كهربائي
	✓		إنذار الدعم
	✓		قابس تشخيص
	✓		بوق تحذير الرجوع إلى الخلف
	✓		الكشافات - 6
✓			الكشافات - LED 10
✓			الكشافات - 8 (للكاسحات)
✓			مصباح العمل الموجود أسفل غطاء المحرك
			بادئات التشغيل، البطاريات والمبادلات
	✓		مبادل 150 أمبير
✓			مبادل أنبوبي 150 أمبير
✓			مساعدة بدء تشغيل الأثير
✓			بطاريتان 12 فولت للمهام الشاقة لا تحتاج إلى الصيانة (1400 للتدوير على البارد) (نظام 24 فولت)
✓			مقبس تشغيل مساعد من مصدر خارجي
✓			بادئ تشغيل المهام الصعبة 24 فولت

معدات D8 القياسية والاختيارية

معدات قياسية واختيارية (تتبع)

قد تختلف المعدات القياسية والاختيارية. استشر موزع Cat الخاص بك لمزيد من التفاصيل.

اختياري	قياسي	اختياري	قياسي
	الأنصال		الحماية والأقفال
✓	شبه عامة	✓	حماية رواسب المروحة
✓	شبه عام ARO	✓	حماية شبكة الرواسب
✓	شبه عامة مع لوحة الدفع، ARO	✓	واقبات سفلية مفصلية
✓	نصل شبه عام مع الحماية من الصخور وألواح التآكل، ARO	✓	واقبات سفلية، مغلقة
✓	عام، ARO	✓	واقبات سفلية، مدفوعة
✓	نصل عام مع الحماية من الصخور وألواح التآكل، ARO	✓	واقبات سفلية، مهام شاقة مكتومة الصوت
✓	شبه عام LGP، ARO	✓	واقبات سفلية، مهام شاقة، ثقل الموازنة الأمامي
✓	الزاوية	✓	واقبات سفلية، مهام صحراوية شاقة
✓	زاوية LGP	✓	واق خزائن الوقود (مع الصندوق الحاجز)
✓	شبه عام لمكب النفايات مع ألواح التآكل، ARO	✓	واق خزائن الوقود (بدون الصندوق الحاجز)
✓	عام لمكب النفايات مع ألواح التآكل، ARO	✓	واق خزائن الوقود، عال القدرة (بدون الصندوق الحاجز)
✓	شبه عام LGP لمكب النفايات مع ألواح التآكل، ARO	✓	الكاسحات
	مرفقات خلفية	✓	الشاشة الخلفية
✓	كسارة أحادية الساق	✓	قضبان حاجز أمامية
✓	كسارة أحادية الساق مع ساحب مسمار	✓	أقفال كتم الصوت
✓	كسارة أحادية الساق مع ساحب مسمار وقضيب الحجز	✓	أقفال صحراوية
✓	كسارة أحادية الساق مع قضيب الحجز	✓	أقفال معالجة النفايات
✓	كسارة أحادية الساق مع حاجز الدفع	✓	مقابض قضبان ذراع الدفع
✓	كسارة أحادية الساق مع ساحب مسمار، تشحيم عن بعد (أندونيسيا فقط)		البلدوزرات
✓	كسارة متعددة السيقان	✓	أسطوانات الرفع
✓	كسارة متعددة السيقان مع قضيب الحجز	✓	نصل شبه عام/عام إمالة فردية
✓	سن كسارة متعددة السيقان	✓	نصل شبه عام/عام إمالة فردية
✓	سن كسارة أحادية الساق	✓	نصل شبه عام/عام إمالة مزدوجة
✓	سن كسارة أحادية الساق عميق	✓	نصل ذو زاوية
✓	قضيب الجر الصلب	✓	نصل شبه عام LGP إمالة فردية
✓	ثقل موازنة خلفي	✓	إمالة فردية LGP محمية
✓	ثقل موازنة إضافي (قضيب السحب)	✓	إمالة مزدوجة LGP محمية
✓	ثقل موازنة إضافي (الصندوق الحاجز)	✓	LGP، نصل ذو زاوية
✓	صندوق قضيب الحاجز الخلفي	✓	نصل شبه عام/عام إمالة فردية مع Slope Assist
✓	بدون مرفقات حلفية	✓	نصل شبه عام/عام إمالة فردية مع Slope Assist، guarded
✓	الرافعة - يتم تركيبها بواسطة الموزع، يرجى استشارة موزع Cat لمعرفة الخيارات	✓	نصل مزوي LGP مع Slope Assist
	ترتيبات خاصة	✓	نصل شبه عام إمالة فردية LGP مع Slope Assist، guarded
✓	معالج النفايات	✓	نصل مزوي مع Slope Assist

ملاحظة: اختر من بين خيارات المصنع المتاحة لتجهيز البلدوزر خاصتك للعمل في البيئات الصحراوية/الأوضاع عالية التآكل، البرد القارس/القطبي أو تطهير الغابات/الأراضي.

D8

معالج النفايات

من دفع القمامة إلى نشر غطاء، والتركييب الخلوي للإغلاق، مناوالت النفايات من Cat مصممة ومصنعة من أعلى الهيكل لتلبية متطلبات مكبات النفايات. حماية متخصصة في جميع أجزاء المعدة تساعد في حماية المكونات الرئيسية مثل الشاسيه، وخزان الوقود، وخزان الزيت الهيدروليكي من تأثير الرواسب التي يحملها الهواء.

سهولة الصيانة

- مكثف تكييف الهواء والمراوح مثبتة في الجزء الخلفي من هيكل الحماية من الانقلاب (ROPS)، بعيدًا عن الحطام لتحسين أداء التبريد وللمساعدة في منع الانسداد.
- وافي سفلي مغلق للمهام الصعبة مفصلي لسهولة التنظيف.
- يوفر خيار الوصول السريع لأرضية الكابينة إمكانية الوصول بدون أدوات إلى فتحة لوحة الأرضية.
- مبادل أنبوبي لحياة أطول.
- منظم أولي توربيني مع شاشة للمحرك يعطي هواء أنظف لمجموعة نقل الحركة.

مجهزة من أجل المهمة

- أنصال مكب النفايات مجهزة برف للقمامة لزيادة القدرة الإنتاجية عند عمل المعدة في المواد الخفيفة مثل النفايات.
- تساعد ألواح منع التآكل على زيادة العمر.
- يساعد الهيكل السفلي المحمي في منع الحطام مثل الأسلاك أو الخيوط أو الأكياس البلاستيكية من الالتفاف في الأقفال.
- الفتحة المركزية الرباعية للجنزير تساعد في طرد الرواسب.

حماية مضافة للمعدة

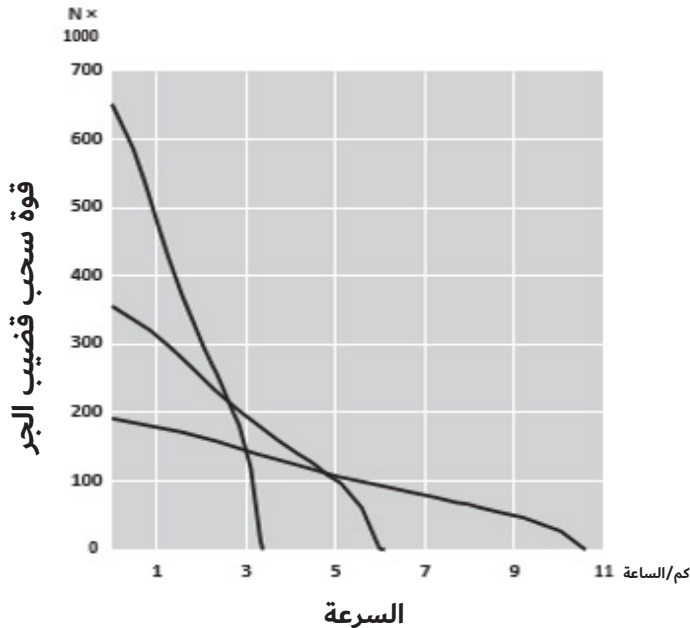
- واق خزان الوقود وواقبات سفلية للمهام الشاقة تحمي مكونات المعدة الرئيسية.
- قفل داخلي يبقي القمامة بعيدًا عن الحجيرات الداخلية.
- أبواب مفصلية لشبكة المبرد شديدة التحمل تحمي المبرد والمروحة من اختراق المواد القادمة مباشرة من أسفل النصل.
- الواقبات الحرارية تعطي حماية إضافية في التطبيقات عالية الأوساخ.
- قضيب الحاجز الخلفي يساعد في الحماية من القمامة التي تعلق الجنزير.
- حماية مجموعة الحركة النهائية تساعد في منع تآكل الأسلاك وتساعد في إبقاء الأوساخ والقاذورات بعيدًا عن الأقفال.
- تساعد البطانات الدوارة على خطوط أسطوانة الإمالة على عدم التفاف المواد على الخراطيم.
- 10 كشافات LED ممتازة تضيء منطقة العمل.

سعات إعادة التعبئة للخدمة		
خزان الوقود	600 لتر	158,3 جالون
نظام التبريد	62 لتر	16,4 جالون
علبة المرفق الخاصة بالمحرك*	38 لتر	10 جالون
مجموعة نقل الحركة	155 لتر	40,9 جالون
مجموعة الحركة النهائية (كل منها)	12,5 لتر	3,3 جالون
أطر البكرة (لكل واحدة)	65 لتر	17,2 جالون
حجيرة محور الارتكاز	40 لتر	10,6 جالون

* مع فلاتر الزيت.

أدوات التحكم الهيدروليكية		
نوع المضخة	نوع المكبس، مكبس إزاحة متغير	
إخراج المضخة (التوجيه)	276 لتر/الدقيقة	71,8 جالون/دقيقة
إخراج المضخة (التنفيذ)	232 لتر/الدقيقة	60,3 جالون/دقيقة
قضييب أسطوانة الإمالة التدفق الطرفي	130 لتر/الدقيقة	33,8 جالون/دقيقة
رأس أسطوانة الإمالة التدفق الطرفي	170 لتر/الدقيقة	44,2 جالون/دقيقة
إعداد صمام تصريف البلدوزر	24100 كيلو باسكال	3495,3 رطل لكل بوصة مربعة
إعداد صمام تصريف اسطوانة الإمالة	24100 كيلو باسكال	3495,3 رطل لكل بوصة مربعة
إعداد صمام تصريف الكسارة (الرفع)	24100 كيلو باسكال	3495,3 رطل لكل بوصة مربعة
إعداد صمام تصريف الكسارة (الميل)	24100 كيلو باسكال	3495,3 رطل لكل بوصة مربعة
عجلة القيادة	39200 كيلو باسكال	5685,3 رطل لكل بوصة مربعة

ناقل حركة		
1 للأمام	3,4 كم/ساعة	2,1 ميل في الساعة
2 للأمام	6,1 كم/ساعة	3,8 ميل في الساعة
3 للأمام	10,6 كم/ساعة	6,6 ميل في الساعة
1 للخلف	4,5 كم/ساعة	2,8 ميل في الساعة
2 للخلف	8 كم/ساعة	5,0 ميل في الساعة
3 للخلف	14,2 كم/ساعة	8,8 ميل في الساعة
1 للأمام - سحب قضييب الجر (1000)	650,7 كيلو نيوتن	146283,2 رطل قوة
2 للأمام - سحب قضييب الجر (1000)	356,9 كيلو نيوتن	80234,3 رطل قوة
3 للأمام - سحب قضييب الجر (1000)	191,8 كيلو نيوتن	43118,3 رطل قوة



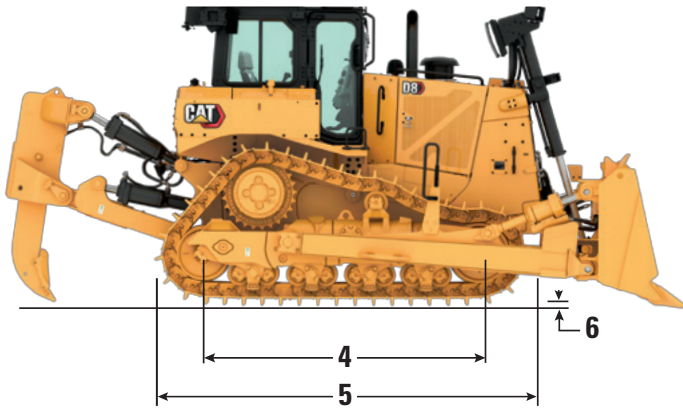
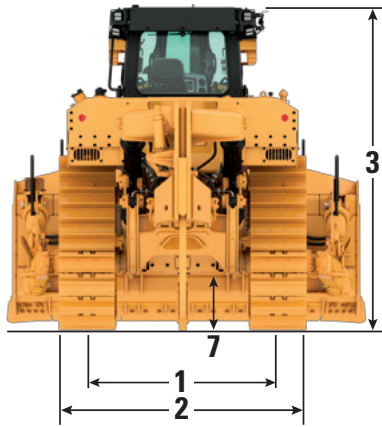
المحرك	
طرازالمحرك	Cat C15
الانبعاثات	معيار الانبعاث البرازيلي MAR-1 والمعايير الصينية Nonroad Stage III، وهو ما يعادل المعيار الأمريكي EPA Tier 3 /ومعيار الاتحاد الأوروبي Stage IIIA، يصدر انبعاث يعادل المعيار الصيني لانبعاثات مركبات الطرق الوعرة من المرحلة الثانية Nonroad Stage II /المعيار الأمريكي EPA Tier 2 /ومعيار الاتحاد الأوروبي Stage II
رقم الإصدار	19B
قوة المحرك (1900 لفة في الدقيقة)	ISO 9249/SAE J1349 242 كيلو واط 325 حصان
	ISO 9249 (DIN) 328 حصان متري
قوة المحرك (1600 لفة في الدقيقة)	ISO 14396 269 كيلو واط 361 حصان
	ISO 14396 (DIN) 365 حصان متري
التجوييف	137 ملم 5,4 بوصة
الشوط	172 ملم 6,8 بوصة
الإزاحة	15,2 لتر 928 بوصة ³

- قدرة التشغيل بالديزل الحيوي حتى B100¹
- القدرة الصافية المعلنة هي القدرة المتوفرة في الحدافة عندما يكون المحرك مجهزًا بمروحة ومنظف هواء وكاتم ومولد تيار متردد.
 - يتم اختبار الطاقة المعلنة لكل معيار محدد يتم العمل به وقت التصنيع.
 - لا تحتاج إلى إعادة المعايرة حتى ارتفاع 3658 م (12000 قدم)، وتتم إعادة المعايرة تلقائيًا بعد ارتفاع 3658 م (12000 قدم).
- ¹ تتوافق محركات Cat مع أنواع الوقود المتجددة والبديلة والديزل الحيوي* أنواع الوقود التي تقلل انبعاثات غازات الاحتباس الحراري:
- ✓ ما يصل إلى B20 ديزل حيوي (FAME)**
 - ✓ ما يصل إلى 100% من الوقود المتجدد HVO و GTL
- * راجع الإرشادات للتطبيق الناجح. يرجى استشارة موزع Cat أو مراجعة "توصيات سوائل معدات Caterpillar " (SEBU6250) لمزيد من التفاصيل.
- ** يمكن استخدام B30 ، عند الاقتضاء. ** لاستخدام الخلائط حتى B100، استشر موزع Cat.
- ** ما يصل إلى قدرة B100 عند التجهيز بخطوط وقود اختيارية متوافقة مع B100. يرجى مراجعة دليل الصيانة والتشغيل (OMM) لمزيد من المعلومات.

مواصفات مناول النفايات D8 LGP

مناول النفايات D8 LGP

الوزن التشغيلي	37312 كجم	82236 رطل
وزن الشحن	31055 كجم	68442 رطل
الضغط الأرضي (ISO 16754)	52,3 كيلو باسكال	7,6 رطل لكل بوصة مربعة
نوع المداس	الخدمة الفائقة	
عرض مداس الجنزير القياسي	965 ملم	38 بوصة
المداس/جانبي	44	
بكرات الجنزير لكل جانب	8	
منطقة تلامس الأرض (ISO 16754)	6,8 م ²	10594 بوصة ²
1 مقياس الجنزير	2337 ملم	92 بوصة
2 عرض الجرار بدون (مرتكزات الدوران)	3311 ملم	130,4 بوصة
3 ارتفاع المعدة من سن الحافة إلى أنبوب العادم	3452 ملم	135,9 بوصة
إلى أعلى الكابينة	3503 ملم	137,9 بوصة
4 طول الجنزير على الأرض	3207 ملم	126,3 بوصة
5 طول الجرار الأساسي	4647 ملم	183 بوصة
مع الملحقات التالية، أضف:		
كسارة أحادية الساق (مع السن عند الخط الأرضي)	1519 ملم	59,8 بوصة
كسارة متعددة السيقان (مع السن عند الخط الأرضي)	1613 ملم	63,5 بوصة
قضيب السحب	406 ملم	16 بوصة
نصل شبة عام	1844 ملم	72,6 بوصة
الميل	216 ملم	8,5 بوصة
6 ارتفاع الحافة	84 ملم	3,3 بوصة
7 الخلوص من الأرض	622 ملم	24,5 بوصة



ملاحظة: التكوين القياسي معروض.

- الوزن التشغيلي: يتضمن عناصر التحكم الهيدروليكي، واسطوانات الإمالة، وسائل التبريد، والتشحيم، والوقود مكتمل 100%، وكابينة بنظام الحماية من الانقلاب ROPS/FOPS، حزمة النفايات، نصل LGP شبه عام للنفايات، علبة الحاجز، ومداس خدمة فائقة 965 ملم (38 بوصة)، والمشغل.
- وزن الشحن: يتضمن وسائل التبريد، والتشحيم، والوقود مكتمل 20%، وكابينة بنظام الحماية من الانقلاب ROPS/FOPS، حزمة النفايات، علبة الحاجز، ومداس خدمة فائقة 965 ملم (38 بوصة).

الأنصال

أنصال مكب النفايات	مكب نفايات شبه عام LGP	السعة
العرض*	22,2 م ³	29 ياردة ³
العرض على المثلث الطرفي	4402 ملم	14,4 قدم
ارتفاع	4543 ملم	14,9 قدم
عمق الحفر	2454 ملم	8 قدم
الخلوص من الأرض	575 ملم	22,6 بوصة
الحد الأقصى للإمالة	1228 ملم	48,4 بوصة
الوزن* بدون عناصر التحكم الهيدروليكي	859 ملم	33,8 بوصة
	5062 كجم	11159 رطل

*أدوات التحكم الهيدروليكية، تتضمن إسطوانة إمالة النصل.

المعايير

- (ROPS) نظام الحماية من الانقلاب مدمج تقدمه Caterpillar يتوافق مع معيار ISO 3471:2008 ROPS.
- هيكل الحماية من الأجسام الساقطة (FOPS) يتوافق مع المعيار ISO 3449:2005 المستوى الثاني.

معلومات مستوى الصوت

قد تكون هناك حاجة إلى وقاية للسمع عند تشغيل الماكينة من محطة تشغيل مفتوحة، في بيئة صاخبة، مع كابينة لا يتم صيانتها بشكل صحيح أو عندما تكون الأبواب أو النوافذ مفتوحة لفترات طويلة.

طريقة الاختبار		مستوى الصوت
"ISO 6396:2008" (1)	83 ديسيبل (أ)	مستوى ضغط صوت المشغل
	81 ديسيبل (أ)*	
"ISO 6395:2008" (2)	117 ديسيبل (أ)	مستوى قوة الصوت الخارجي
	113 ديسيبل (أ)*	

* بالنسبة للمعدات المطلوب منها تلبية اللوائح الإقليمية المعمول بها في أوكرانيا والدول التي تتبنى "توجيهات الاتحاد الأوروبي"؛ أو المعدات المجهزة بحزمة كاتم الصوت.

(1) تم إجراء القياسات عند 70% من السرعة القصوى لمروحة تبريد المحرك. يختلف مستوى الصوت بحسب اختلاف سرعات مروحة تبريد المحرك. تم إجراء القياس وأبواب الكابينة ونوافذها مغلقة. تم تركيب الكابينة وصيانتها بشكل صحيح.

(2) تم إجراء القياسات عند 70% من السرعة القصوى لمروحة تبريد المحرك. يختلف مستوى الصوت بحسب اختلاف سرعات مروحة تبريد المحرك.

تشتمل مستويات الصوت المدرجة أعلاه الرتبة في القياس وعدم اليقين بسبب تنوع المنتج.

المعدات القياسية والاختيارية لمعالج النفايات D8

معدات قياسية واختيارية (تتبع)

قد تختلف المعدات القياسية والاختيارية. استشر موزع Cat الخاص بك لمزيد من التفاصيل.

اختياري	قياسي	اختياري	قياسي
			الأنظمة الهيدروليكية
	✓	✓	المضخات الهيدروليكية للمعدة والتوجيه المستقلة
✓		✓	هيدروليكيات استشعار الحمل - إمالة ورفع
			الهيكل السفلي
	✓	✓	مقياس قياسي
✓		✓	ضغط أرضي منخفض (LGP)
		+	هيكل سفلي للمهام الصعبة معلق - نفايات
✓		✓	جنزير محكم ومُشخَّم: 44 مقطع مع وصلات رئيسية مقطعتين
		✓	الاحتجاز الإيجابي للمسمار (PPR) لجنزير المهام الشاقة
✓		✓	الخدمة الشاقة 560 ملم (22 بوصة)
		*	خدمة شاقة، رباعي 560 ملم (22 بوصة)
✓		✓	الخدمة المتوسطة 610 ملم (24 بوصة)
✓		✓	الخدمة الشاقة 610 ملم (24 بوصة)
		*	خدمة شاقة، رباعي 610 ملم (24 بوصة)
✓		✓	الخدمة الشاقة الفائقة 610 ملم (24 بوصة)
✓		✓	الخدمة المتوسطة 660 ملم (26 بوصة)
✓		✓	الخدمة الشاقة 660 ملم (26 بوصة)
		*	خدمة شاقة، رباعي 660 ملم (26 بوصة)
✓		✓	خدمة شاقة فائقة رباعي 660 ملم (26 بوصة)
✓		✓	الخدمة المتوسطة 710 ملم (28 بوصة)
✓		✓	الخدمة الشاقة 710 ملم (28 بوصة)
✓		✓	الخدمة المتوسطة، رباعي 710 ملم (28 بوصة)
		*	خدمة شاقة، رباعي 710 ملم (28 بوصة)
✓		✓	الخدمة المتوسطة 965 ملم (38 بوصة)
✓		✓	الخدمة الشاقة 965 ملم (38 بوصة)
		*	خدمة شاقة، رباعي 965 ملم (38 بوصة)
		✓	واقبات توجيه الجنزير الخلفية
		✓	شريط الإكواليزر
		✓	أدوات ضبط الجنزير الهيدروليكية
		✓	وحدات تباطؤ مشحمة مدى الحياة
		✓	بكرات جنزير مشحمة مدى الحياة
		✓	شرائح حافة مسننة قابلة للاستبدال
		+	لا يوجد بكرات حامل
			* موسى به
			+ يتضمن حزمة معالج النفايات
الخدمة والصيانة			
	✓		مصرف الزيت
✓			نظام تغيير الزيت عالي السرعة
✓			نظام ملء الوقود السريع
✓			نظام ملء الوقود السريع (الكسارة مركبة)
✓			خطوط وقود - متوافقة مع B100 (مطلوبة لإندونيسيا)
✓			خزان وقود عال السعة - يتضمن خطوط الوقود المتوافقة مع B100
	✓		مواد تشحيم قياسية
✓			تشحيم محيطي عالي
✓			التشحيم في المناطق القطبية
	✓		سائل تبريد المحرك (37-درجة مئوية)
✓			سائل تبريد محرك قطبي (51-درجة مئوية)
✓			المصارف البيئية لمجموعة نقل الحركة
✓			مسخن سائل تبريد المحرك، 240 فولت
✓			منافذ أخذ عينات الزيت S-O-S
✓			الحماية من التخریب لحجيرات السائل وصندوق البطارية
✓			حاويات المحرك
✓			مركز الخدمة من مستوى سطح الأرض مع فصل كهربائي عن بعد، مفتاح إيقاف تشغيل ثانوي وعدد ساعات
✓			مبرد الزيت الهيدروليكي
✓			مجموعة نقل الحركة الحصيرية من Cat وفلاتر الزيت الهيدروليكي مع فترات صيانة متباعدة
✓			جهاز السحب الأمامي
			كهربائي
	✓		إنذار الدعم
	✓		قابس تشخيص
	✓		بوق تحذير الرجوع إلى الخلف
	✓		الكشافات - 6
	*		الكشافات - LED 10
✓			الكشافات - 8 (للكاسحات)
✓			مصباح العمل الموجود أسفل غطاء المحرك
			بادئات التشغيل، البطاريات والمبادلات
	+		مبادل أنبوبي 150 أمبير
✓			مساعدة بدء تشغيل الأثير
✓			بطاريتان 12 فولت للمهام الشاقة لا تحتاج إلى الصيانة (1400 للتدوير على البارد) (نظام 24 فولت)
✓			مقبس تشغيل مساعد من مصدر خارجي
✓			بادئ تشغيل المهام الصعبة 24 فولت

المعدات القياسية والاختيارية لمعالج النفايات D8

معدات قياسية واختيارية (يتبع)

قد تختلف المعدات القياسية والاختيارية. استشر موزع Cat الخاص بك لمزيد من التفاصيل.

اختياري	قياسي	اختياري	قياسي
	الأنصال		الحماية والأقفال
*	شبه عام لمكب النفايات مع ألواح التآكل، ARO	✓	حماية رواسب المروحة
*	عام لمكب النفايات مع ألواح التآكل، ARO	✓	حماية شبكة الرواسب
*	شبه عام LGP لمكب النفايات مع ألواح التآكل، ARO	✓	واقيات سفلية مفصليّة
✓	شبه عامة	+	واقيات سفلية، مغلقة
✓	شبه عام ARO	✓	واقيات سفلية، مدفوعة
✓	شبه عامة مع لوحة الدفع، ARO	+	واقيات سفلية، مهام شاقّة مكتومة الصوت
✓	نصل شبه عام مع الحماية من الصخور وألواح التآكل، ARO	+	واقيات سفلية، مهام شاقّة، ثقل الموازنة الأمامي
✓	شبه عام LGP، ARO	+	واق خزّان الوقود (مع الصندوق الحاجز)
✓	عام، ARO	+	واق خزّان الوقود (بدون الصندوق الحاجز)
✓	نصل عام مع الحماية من الصخور وألواح التآكل، ARO	✓	واق خزّان الوقود، عال القدرة (بدون الصندوق الحاجز)
	مرفقات خلفية	✓	الكاسحات
✓	كسارة أحادية الساق	✓	الشاشة الخلفية
✓	كسارة أحادية الساق مع صاحب مسمار	*	قضبان حاجز أمامية
✓	كسارة أحادية الساق مع صاحب مسمار وقضيب الحجز	✓	أقفال كتم الصوت
✓	كسارة أحادية الساق مع قضيب الحجز	+	أقفال معالجة النفايات
✓	كسارة أحادية الساق مع حاجز الدفع	✓	مقابض قضبان ذراع الدفع
✓	كسارة أحادية الساق مع صاحب مسمار، تشحيم عن بعد (أندونيسيا فقط)		البلدوزرات
✓	كسارة متعددة السيقان	✓	أسطوانات الرفع
*	كسارة متعددة السيقان مع قضيب الحجز	✓	نصل شبه عام/عام إمالة فردية
✓	سن كسارة متعددة السيقان	*	نصل شبه عام/عام إمالة فردية
✓	سن كسارة أحادية الساق	*	نصل شبه عام/عام إمالة مزدوجة
✓	سن كسارة أحادية الساق عميق	✓	نصل شبه عام LGP إمالة فردية
✓	قضيب الجر الصلب	*	إمالة فردية LGP، محمية
✓	ثقل موازنة خلفي	*	إمالة مزدوجة LGP، محمية
✓	ثقل موازنة إضافي (قضيب السحب)	✓	نصل شبه عام/عام إمالة فردية مع Slope Assist
✓	ثقل موازنة إضافي (الصندوق الحاجز)	✓	نصل شبه عام/عام إمالة فردية مع Slope Assist, guarded
*	صندوق قضيب الحاجز الخلفي	✓	نصل شبه عام إمالة فردية LGP مع Slope Assist
✓	بدون مرفقات حلفية	✓	نصل شبه عام إمالة فردية LGP مع Slope Assist, guarded
✓	الرافعة - يتم تركيبها بواسطة الموزع، يرجى استشارة موزع Cat لمعرفة الخيارات		

* موصى به

+ يتضمن حزمة معالج النفايات

AAXQ3483-00 (01-2022)
رقم الإصدار: 19B
(أفريقيا-الشرق الأوسط، أستراليا-
نيوزلندا، يوراسيا، هونج كونج، الهند،
أندونيسيا، أمريكا الجنوبية، جنوب شرق
آسيا، تايوان، تايلاند، تركيا)

لمزيد من المعلومات الكاملة حول منتجات Cat وخدمات الموزعين وحلول الصناعة، يرجى التكرم بزيارتنا على الموقع الإلكتروني www.cat.com

© Caterpillar 2022
جميع الحقوق محفوظة

تخضع المواد والمواصفات للتغيير دون إخطار مسبق. الآلات المميزة التي تظهر في الصور قد تتضمن معدات إضافية. يرجى التكرم بمراجعة موزع Cat للوقوف على الخيارات المتاحة.

CATERPILLAR وLET'S DO THE WORK والشعارات الخاصة بها، وعلامة "Caterpillar Corporate Yellow" وكذلك علامة "Power Edge" وعلامة "Modern Hex" الخاصة بـ Cat، بالإضافة إلى علامة تعريف الشركة وهوية المنتج المستخدمة هنا، كلها علامات تجارية خاصة بشركة Caterpillar ولا يجوز استخدامها بدون تصريح.

