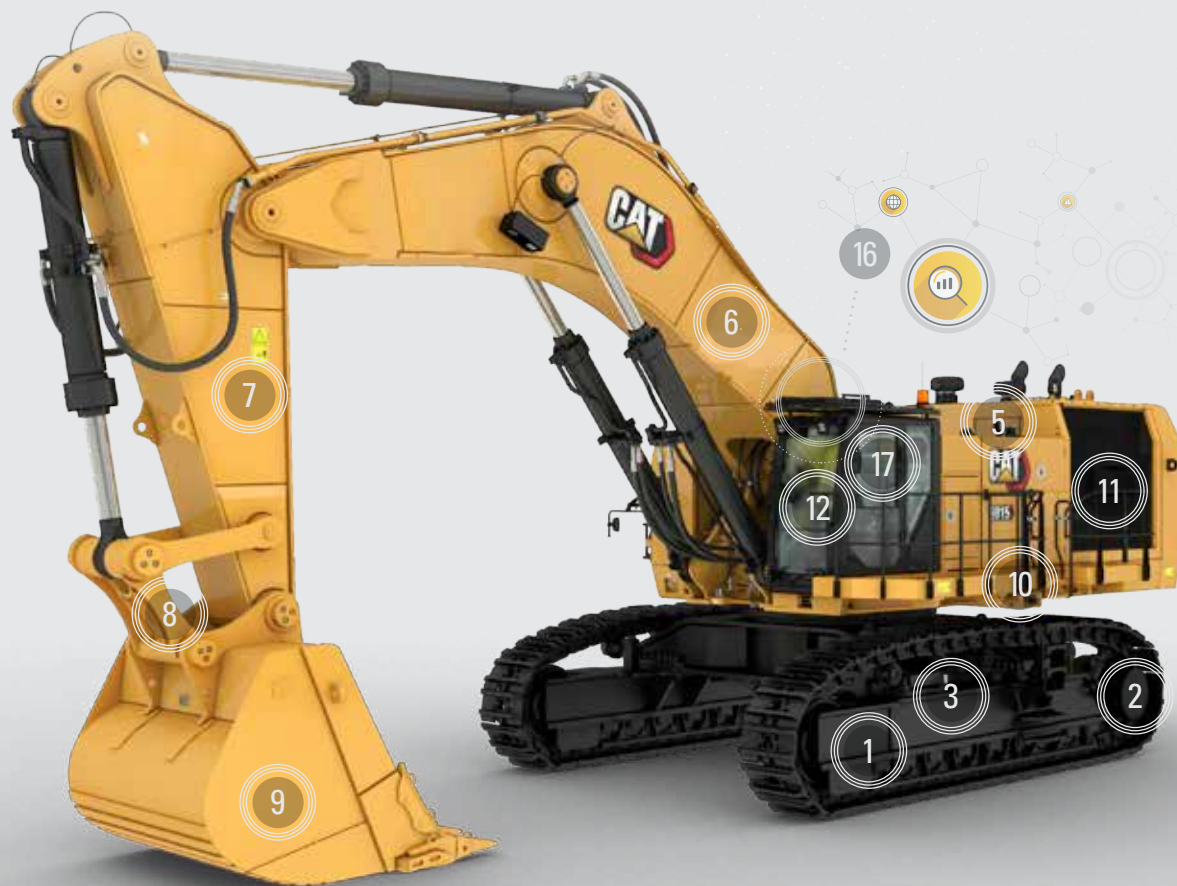


全新 CAT® 6015 矿用液 压挖掘机 (LRC 版)

作业时间更长 装载容量更多



1. 坚固车斗和履带架, 配备 Cat® HD 底盘、HD 滚轮、HD 惰轮、HD 履带和履带张紧系统
2. 增强型和重负荷型终传动, 更加便于维修保养 (可改装)
3. 全新 HD 底盘防护套件 (可改装)
4. 坚固耐用的上部结构
5. 更新的产品标识, 包括命名术语更改为 6015
6. 坚固耐用的吊臂, 配备节能的吊臂下降浮阀
7. 坚固的斗杆设计
8. 全新铲斗连杆设计, 防止侧偏行驶并改善运动平衡
9. 铲斗高效耐用, 配备精选耐磨防护套件
10. 安全出入口, 配备 45 度电动登车梯嵌件 (选装)
11. 全新发动机模块, 配备 Cat C27 发动机、优化的液压系统和软管布线
12. 驾驶室舒适高效, 配备大型彩色触摸屏和 HVAC
13. LED 高亮度工作灯和行车灯
14. 易于接近的地面检修台
15. 机油冷却器模块, 配备完全独立的机油冷却系统
16. 通过全新 Product Link™ Elite 连接到 Cat MineStar™ 信息化系统解决方案
17. 选装摄像头监控系统或 Vision 360 改装套件, 增强态势感知能力, 缓解操作员疲劳



全新 CAT® 6015 矿用 液压挖掘机 (LRC 版)



T1: 812 hp/606 kW
T2: 839 hp/626 kW
发动机输出

反铲: 16.1 t/14.6 mt
铲斗有效负载

反铲: 154 t/140 mt
工作重量



驾驶室

- » 挖掘环境一览无余, 天窗设计保证上方视野。
- » 操作员环境舒适高效, 配备加热气动减震和多向调节舒适型座椅。
- » 可独立调节的操纵手柄控制台。
- » 标配操纵手柄控制备用模式。
- » 带正压过滤系统的增压驾驶室。
- » 选装摄像头监控系统或 Vision 360 改装套件。
- » 出众的隔音隔热设计, 可减轻噪音影响并改进温度控制。



维修保养方便性

- » 通过 Cat 电子技师 (ET, Electronic Technician) 更有效地诊断和执行维护。
- » 利用改进的维修文档、全新肉眼检查端口、通用化蓄能器充电端口和工具, 更轻松地进行检查、维护和维修 6015。
- » 借助增强的液压油温度警告级别和改进的数据链路诊断功能 (包括通过 ET 提供的全新先导压力监控功能), 有效减少停机时间。
- » 通过地面检修台, 方便检修快速加注柴油和润滑脂连接。
- » 凭借全新 Product Link Elite 技术收集并传输机器数据。
- » 体验经专门加工的免维护正销固定履带, 延长内部销/衬套的磨损寿命并提高抗疲劳性能。

安全

- » 通过驾驶室顶部保护罩和选配前部护罩, 大大提升对操作员的安全防护。
- » 防滑走道和选装 45 度登车梯, 保证出入安全方便。
- » 所有车窗均使用安全玻璃以确保操作员安全。
- » 配备五个紧急关闭开关, 其中一个装在驾驶室, 触手可及, 便于在紧急情况下切断电气系统。
- » 通过选配 Cat Bio Hydo Advanced 液压油, 助力实现可持续发展目标。



发动机

- » 通过可靠耐用的 C27 发动机提高效率, 该发动机经认证符合中国非道路国三排放标准, 相当于美国 EPA Tier 2 或 Tier 1 排放标准。
- » 利用负载增强超前控制 (LEAC, Load Enhanced Anticipatory Control), 保证发动机和泵以最佳速度运行。

