



## MINIEXCAVADORA HIDRÁULICA

# Cat<sup>®</sup> 308 CR VAB

### CARACTERÍSTICAS:

La Miniexcavadora Cat<sup>®</sup> 308 CR con pluma de dos piezas ajustable (VAB, Variable Angle Boom) ofrece la máxima potencia y rendimiento en un tamaño pequeño para ayudarle a trabajar en una amplia gama de aplicaciones. La pluma de dos piezas ajustable proporciona la máxima flexibilidad en el varillaje para trabajar en espacios reducidos.

### COMODIDAD DURANTE TODO EL DÍA

- La cabina sellada y presurizada está equipada con un sistema de aire acondicionado mejorado, posamuñecas ajustables y un asiento con suspensión para que trabaje cómodamente durante todo el día.

### FUNCIONAMIENTO SENCILLO

- Los controles son fáciles de usar y el intuitivo monitor de última generación permite personalizar la máquina según las preferencias del operador y facilita la lectura de la información de la máquina.

### MODO DE DESPLAZAMIENTO CON DIRECCIÓN CON PALANCAS TIPO JOYSTICK

- Desplazarse por el lugar de trabajo es aún más fácil con la opción de dirección con palancas tipo joystick de Cat. Cambie de los controles de desplazamiento tradicionales, que funcionan con palancas y pedales, a los controles de palanca tipo joystick fácilmente y con solo pulsar un botón. Las ventajas de un menor esfuerzo y un control mejorado están en sus manos.

### GRAN RENDIMIENTO EN UN DISEÑO REDUCIDO

- El mayor rendimiento en tareas multifuncionales y de elevación, oscilación y desplazamiento ayuda a realizar el trabajo de un modo más eficiente y la capacidad de "excavación a hoja" facilita las tareas de limpieza.

### SEGURIDAD EN EL LUGAR DE TRABAJO

- Su seguridad es nuestra máxima prioridad. La Miniexcavadora Cat está diseñada para mantenerle seguro en el trabajo. La cámara de marcha atrás, las luces de trabajo de cortesía y el cinturón de seguridad retráctil fluorescente son solo algunas de las características de seguridad que hemos integrado en la máquina.

### SERVICIO SENCILLO PARA REDUCIR EL TIEMPO DE INACTIVIDAD

- El mantenimiento de la miniexcavadora Cat es rápido y sencillo. Los puntos de comprobación rutinaria son de fácil acceso a nivel del suelo con puntos de servicio agrupados y robustos paneles de servicio.

### MENORES COSTES DE OPERACIÓN

- La miniexcavadora Cat se ha diseñado pensando en reducir sus costes de operación, con características como el funcionamiento en vacío automático, la parada del motor automática y el sistema hidráulico eficiente con una bomba de caudal variable.

### INIGUALABLE ASISTENCIA DE LOS DISTRIBUIDORES

- Su distribuidor Cat está aquí para ayudarle a alcanzar sus objetivos comerciales. Tanto si necesita soluciones de equipos como si requiere formación para los operadores, cubrir sus necesidades de mantenimiento o cualquier otro servicio, su distribuidor Cat está preparado para ayudarle.

## Especificaciones

### Motor

Modelo de motor	Cat <sup>®</sup> C3.3B	
	Tier 4 Final de la EPA de EE. UU./Stage V de la UE	
<b>Potencia neta a 2.200 rev/min</b>		
ISO 9249:2007, 80/1269/CEE	51,8 kW	69,5 hp
<b>Potencia bruta</b>		
SAE J1995	55,4 kW	74,3 hp
Calibre	94 mm	3,7 pulg
Carrera	120 mm	4,7 pulg
Cilindrada	3,33 L	203 pulg <sup>3</sup>

• La potencia neta indicada es la potencia disponible en el volante cuando el motor está equipado con filtro de aire, sistema de escape y ventilador.

### Pesos

Peso de funcionamiento mínimo con balancín estándar*	8.655 kg	19.084 lb
Peso de funcionamiento máximo con balancín estándar**	9.245 kg	20.385 lb

\*El peso mínimo está basado en una máquina con cadenas de caucho, operador, depósito de combustible lleno y hoja; no incluye contrapeso ni cucharón.

\*\*El peso máximo está basado en una máquina con cadenas de acero con almohadillas de caucho, contrapeso, operador, depósito de combustible lleno y hoja; no incluye cucharón.

### Aumento de peso desde la configuración mínima

Contrapeso	250 kg	552 lb
Cadenas de acero con almohadillas	341 kg	752 lb



# Miniexcavadora Hidráulica 308 CR VAB

## Sistema de desplazamiento

Velocidad de desplazamiento: alta	5,1 km/h	3,2 mph
Velocidad de desplazamiento: baja	3,1 km/h	1,9 mph
Fuerza de tracción máxima: velocidad alta	27,8 kN	6.250 lb-pie
Fuerza de tracción máxima: velocidad baja	67,5 kN	15.175 lb-pie
Presión sobre el suelo: peso mínimo	37,9 kPa	5,5 lb/pulg <sup>2</sup>
Presión sobre el suelo: peso máximo	40,6 kPa	5,9 lb/pulg <sup>2</sup>
Subida de pendientes (máxima)	30 grados	

## Capacidades de llenado de servicio

Sistema de enfriamiento	10,0 L	2,6 gal
Aceite del motor	11,2 L	3,0 gal
Depósito de combustible	147 L	39 gal
Depósito hidráulico	53 L	14 gal
Sistema hidráulico	110 L	29 gal

## Sistema hidráulico

Sistema hidráulico con detección de carga con bomba de pistones de caudal variable

Caudal de la bomba a 2.400 rev/min	167 L/min	44 gal/min
Presión de funcionamiento: equipo	285 bares	4.134 lb/pulg <sup>2</sup>
Presión de funcionamiento: desplazamiento	285 bares	4.134 lb/pulg <sup>2</sup>
Presión de funcionamiento: giro	250 bares	3.626 lb/pulg <sup>2</sup>
Circuito auxiliar máximo: principal		
Caudal en la bomba*	131 L/min	35 gal/min
Presión en la bomba*	285 bares	4.134 lb/pulg <sup>2</sup>
Circuito auxiliar máximo: secundario		
Caudal en la bomba*	33 L/min	9 gal/min
Presión en la bomba*	285 bares	4.134 lb/pulg <sup>2</sup>
Fuerza de excavación: balancín (estándar)	42,3 kN	9.509 lb-pie
Fuerza de excavación: cucharón	62,0 kN	13.946 lb-pie

\*El caudal y la presión no son combinables. Con carga, cuando el caudal aumenta, la presión disminuye.

## Sistema de giro

Velocidad de giro de la máquina	10,6 rev/min
Giro de la pluma: izquierda	60 grados
Giro de la pluma: derecha	50 grados

## Hoja

Anchura (estándar)	2.300 mm	90,6 pulg
Anchura (ancho)	2.450 mm	96,5 pulg
Altura	431 mm	17 pulg

## Certificación: cabina y techo

Estructura de protección en caso de vuelcos (ROPS)	ISO 12117-2:2008
Estructura de protección antivuelcos (TOPS)	ISO 12117:1997
Protección superior	ISO 10262:1998 (nivel II)

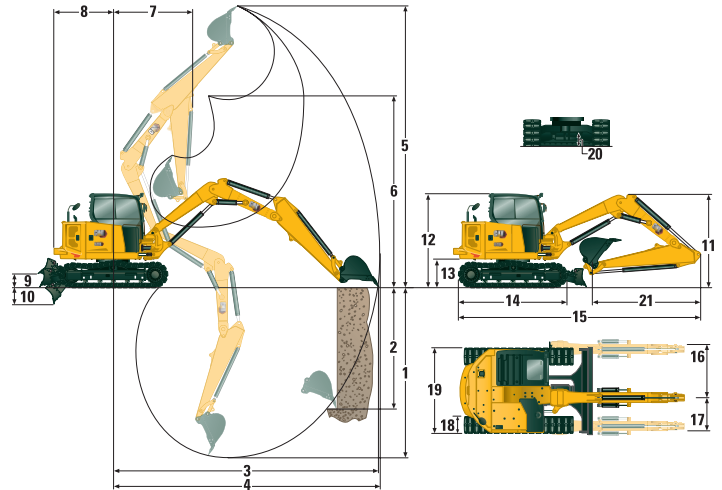
## Sonido

Presión acústica en los oídos del operador (ISO 6396:2008)	72 dB(A)
Presión acústica exterior media (ISO 6395:2008)	99 dB(A)

• Directiva de la Unión Europea "2000/14/CE"

## Sistema de aire acondicionado

El sistema de aire acondicionado de esta máquina contiene el refrigerante con gas fluorado de efecto invernadero R134a (potencial de calentamiento global = 1430). El sistema contiene 1,0 kg de refrigerante, que tiene un equivalente de 1,430 toneladas métricas de CO<sub>2</sub>.



## Dimensiones

	Balancín estándar	
	VAB retraída	VAB extendida
1 Profundidad de excavación	3.815 mm (150,2 pulg)	3.460 mm (136,2 pulg)
2 Frente vertical	2.520 mm (99,2 pulg)	3.725 mm (146,7 pulg)
3 Alcance máximo a nivel del suelo	6.300 mm (248,0 pulg)	7.715 mm (303,7 pulg)
4 Alcance máximo	6.515 mm (256,5 pulg)	7.885 mm (310,4 pulg)
5 Altura máxima de excavación	5.220 mm (205,5 pulg)	8.180 mm (322,0 pulg)
6 Espacio libre de descarga máximo	3.450 mm (135,8 pulg)	6.285 mm (247,4 pulg)
7 Alcance de la pluma	3.120 mm (122,8 pulg)	2.710 mm (106,7 pulg)
8 Giro de la cola con contrapeso	1.585 mm (62,4 pulg)	1.585 mm (62,4 pulg)
Giro de la cola sin contrapeso	1.450 mm (57,1 pulg)	1.450 mm (57,1 pulg)
9 Altura máxima de la cuchilla	370 mm (14,6 pulg)	370 mm (14,6 pulg)
10 Profundidad máxima de la cuchilla	407 mm (16,0 pulg)	407 mm (16,0 pulg)
11 Altura de transporte	2.475 mm (97,4 pulg)	2.475 mm (97,4 pulg)
12 Altura de la cabina	2.541 mm (100,0 pulg)	2.541 mm (100,0 pulg)
13 Altura del cojinete de giro	756 mm (29,8 pulg)	756 mm (29,8 pulg)
14 Longitud total del tren de rodaje	2.880 mm (113,4 pulg)	2.880 mm (113,4 pulg)
15 Longitud de transporte total	6.450 mm (253,9 pulg)	6.450 mm (253,9 pulg)
16 Giro de la pluma, derecha	935 mm (37,0 pulg)	935 mm (37,0 pulg)
17 Giro de la pluma, izquierda	605 mm (24,0 pulg)	605 mm (24,0 pulg)
18 Anchura de la zapata/cadena de caucho	450 mm (17,7 pulg)	450 mm (17,7 pulg)
19 Anchura total de la cadena	2.300 mm (90,6 pulg)	2.300 mm (90,6 pulg)
20 Atura libre sobre el suelo	350 mm (13,8 pulg)	350 mm (13,8 pulg)
21 Longitud del balancín	1.820 mm (71,7 pulg)	1.820 mm (71,7 pulg)

# Miniexcavadora Hidráulica 308 CR VAB

## Balancín estándar

Capacidades de elevación: configuración mínima			Radio del punto de elevación: 3 m (9,8 pies)			Radio del punto de elevación: 4,5 m (14,8 pies)			Radio del punto de elevación (máximo)					
			Parte delantera			Lateral	Parte delantera			Lateral	Parte delantera		Lateral	m (pies)
			Hoja bajada	Hoja subida			Hoja bajada	Hoja subida			Hoja bajada	Hoja subida		
4,5 m (14,8 pies)	VAB extendida	kg (lb)	*2.330 (*5.138)	*2.330 (*5.138)	*2.330 (*5.138)	*2.630 (*5.799)	1.815 (4.002)	1.567 (3.455)	*2.034 (*4.485)	1.060 (2.337)	911 (2.009)	6,03 (19,8)		
	VAB retraída	kg (lb)												
3 m (9,8 pies)	VAB extendida	kg (lb)				*2.910 (*6.417)	1.687 (3.720)	1.444 (3.184)	*1.809 (*3.989)	867 (1.912)	740 (1.632)	6,67 (21,9)		
	VAB retraída	kg (lb)				*2.011 (*4.434)	*2.011 (*4.434)	1.630 (3.594)	*1.915 (*4.223)	1.433 (3.160)	1.242 (2.739)	5,24 (17,2)		
1,5 m (4,9 pies)	VAB extendida	kg (lb)				*3.087 (*6.807)	1.522 (3.356)	1.287 (2.838)	*1.584 (*3.493)	803 (1.771)	683 (1.506)	6,87 (22,5)		
	VAB retraída	kg (lb)	*4.640 (*10.231)	3.273 (7.217)	2.722 (6.002)	*2.622 (*5.782)	1.732 (3.819)	1.487 (3.279)	*2.177 (*4.800)	1.244 (2.743)	1.071 (2.362)	5,50 (18,0)		
0 m (0 pies)	VAB extendida	kg (lb)				*2.727 (*6.013)	1.437 (3.169)	1.206 (2.659)	*1.305 (*2.878)	828 (1.826)	702 (1.548)	6,67 (21,9)		
	VAB retraída	kg (lb)	*5.762 (*12.705)	2.932 (6.465)	2.408 (5.310)	*3.098 (*6.831)	1.587 (3.499)	1.349 (2.975)	*2.548 (*5.618)	1.263 (2.785)	1.079 (2.379)	5,24 (17,2)		

El peso mínimo incluye correas de caucho, cabina, operador y depósito de combustible lleno; no incluye contrapeso ni cucharón.

Capacidades de elevación: configuración máxima			Radio del punto de elevación: 3 m (9,8 pies)			Radio del punto de elevación: 4,5 m (14,8 pies)			Radio del punto de elevación (máximo)					
			Parte delantera			Lateral	Parte delantera			Lateral	Parte delantera		Lateral	m (pies)
			Hoja bajada	Hoja subida			Hoja bajada	Hoja subida			Hoja bajada	Hoja subida		
4,5 m (14,8 pies)	VAB extendida	kg (lb)	*2.330 (*5.138)	*2.330 (*5.138)	*2.330 (*5.138)	*2.630 (*5.799)	2.043 (4.505)	1.769 (3.901)	*2.034 (*4.485)	1.216 (2.681)	1.051 (2.317)	6,03 (19,8)		
	VAB retraída	kg (lb)												
3 m (9,8 pies)	VAB extendida	kg (lb)				*2.910 (*6.417)	1.914 (4.220)	1.646 (3.629)	*1.809 (*3.989)	1.005 (2.216)	865 (1.907)	6,67 (21,9)		
	VAB retraída	kg (lb)				*2.011 (*4.434)	*2.011 (*4.434)	*2.011 (*4.434)	*1.915 (*4.223)	1.619 (3.570)	1.409 (3.107)	5,24 (17,2)		
1,5 m (4,9 pies)	VAB extendida	kg (lb)				*3.087 (*6.807)	1.749 (3.857)	1.488 (3.281)	*1.584 (*3.493)	936 (2.064)	803 (1.771)	6,87 (22,5)		
	VAB retraída	kg (lb)	*4.640 (*10.231)	3.685 (8.125)	3.074 (6.778)	*2.622 (*5.782)	1.959 (4.320)	1.689 (3.724)	*2.177 (*4.800)	1.419 (3.129)	1.228 (2.708)	5,50 (18,0)		
0 m (0 pies)	VAB extendida	kg (lb)				*2.727 (*6.013)	1.664 (3.669)	1.408 (3.105)	*1.305 (*2.878)	965 (2.128)	827 (1.824)	6,67 (21,9)		
	VAB retraída	kg (lb)	*5.762 (*12.705)	3.343 (7.371)	2.760 (6.086)	*3.098 (*6.831)	1.815 (4.002)	1.551 (3.420)	*2.548 (*5.618)	1.450 (3.197)	1.246 (2.747)	5,24 (17,2)		

El peso máximo incluye cadenas de acero con almohadillas, cabina, operador, depósito de combustible lleno y contrapeso; no incluye cucharón.

# Miniexcavadora Hidráulica 308 CR VAB

## Equipos estándar y opcionales

Los equipos estándar y opcionales pueden variar. Consulte a su distribuidor Cat para obtener más información.

	Estándar	Opcional		Estándar	Opcional
<b>MOTOR</b>			<b>CABINA DEL OPERADOR (CONTINUACIÓN)</b>		
Motor Diésel Cat C3.3 (Tier 4 Final de la EPA de EE. UU./Stage V de la UE): motor electrónico, turbo, filtro de partículas diésel (DPF)	✓		Monitor avanzado de última generación ( <i>todos los elementos que se indican a continuación se incluyen con esta opción</i> )		✓
Funcionamiento en vacío del motor automático	✓		- Pantalla táctil		
Parada del motor en vacío automática	✓		- Sistema de referencia en la obra		
Freno de rotación automático	✓		- Compatible con cámara de alta definición (IP68 e IP69K)		
Desplazamiento de dos velocidades automático	✓		- Código de seguridad numérico		
Separador de agua y combustible con indicador	✓		<b>TREN DE RODAJE</b>		
Junta radial - Filtro de aire de doble elemento	✓		Cadena engrasada y lubricada	✓	
Refrigerante de larga duración, -37 °C (-35 °F)	✓		Tensores de cadena hidráulicos	✓	
Sistema de vaciado ecológico	✓		Argollas de anclaje en el bastidor de cadenas	✓	
<b>SISTEMA HIDRÁULICO</b>			Hoja de empuje	✓	
Bomba electrónica con tecnología inteligente	✓		Hoja de empuje ancha		✓
Bomba de pistones de caudal variable electrónica	✓		Flotación de la hoja de empuje	✓	
Detección de carga/sistema hidráulico de reparto de caudal	✓		Cuchilla reversible atornillable	✓	
Toda la potencia que necesite	✓		Cadenas de acero (450 mm/17,7 pulgadas de ancho)		✓
Control de la temperatura hidráulica	✓		Cadenas anchas de acero (600 mm/23,6 pulg)		✓
Acumulador certificado	✓		Cadena de acero con almohadillas de caucho		✓
Aceite hidráulico HYDO Advanced	✓		Guías de la cadena		✓
<b>CABINA DEL OPERADOR</b>			<b>PLUMA, BALANCÍN Y VARILLAJES</b>		
Protección superior: ISO 10262 1998 (nivel I)	✓		Pluma de dos piezas ajustable	✓	
ROPS: ISO 12117-2:2008	✓		Balancín estándar (1.820 mm/71,7 pulg)	✓	
Cabina sellada y presurizada	✓		Capacidad para pala frontal: con bulones/acoplamiento manual/acoplamiento hidráulico (no disponible en todas las regiones)	✓	
Modo de dirección con palancas tipo joystick	✓		Preinstalación para pulgar de retención (no disponible en todas las regiones)	✓	
Control de crucero en desplazamiento	✓		Los implementos incluyen cucharones, sinfines y martillos		✓
Cambiador de la disposición de los mandos	✓		Tuberías hidráulicas auxiliares secundarias		✓
Posamuñecas ajustables	✓		Válvula anticaída de la pluma		✓
Reposapiés moldeados	✓		Válvula anticaída del balancín		✓
Alfombrilla extraíble lavable	✓		Argolla de elevación certificada		✓
Pedales de desplazamiento y palancas manuales	✓		<b>SISTEMA ELÉCTRICO</b>		
Llave Cat con opción de contraseña	✓		Sistema eléctrico de 12 voltios	✓	
Sistema de arranque por pulsación con llavero Bluetooth®		✓	Alternador de 60 amperios	✓	
Calefacción, ventilación y aire acondicionado con control de temperatura automático	✓		Disyuntor	✓	
Controles de bloqueo hidráulico	✓		Batería de 900 CCA sin mantenimiento	✓	
Ventanilla delantera inferior integrada	✓		Desconexión de la batería	✓	
Almacenamiento superior de la ventanilla delantera asistido	✓		Llave de encendido con interruptor de parada	✓	
Ventanilla trasera de salida de emergencia	✓		Product Link Elite (se aplican las normativas)		✓
Asiento de tela con suspensión y respaldo alto	✓		Alarma de desplazamiento		✓
Asiento con calefacción y suspensión neumática		✓	Cámara de visión trasera		✓
Cinturón de seguridad retráctil (75 mm/3 pulg)	✓		Baliza giratoria		✓
Percha para abrigo	✓		<b>PROTECCIONES</b>		
SopORTE para vasos	✓		Protección delantera con malla: ISO 10262 1998 (nivel I)		✓
Iluminación LED interior	✓		Protección delantera de servicio pesado: ISO 10262 1998 (nivel II)		✓
SopORTE para documentación	✓		Protección de cabina superior: ISO 10262 1998 (nivel II)		✓
Refuerzos de montaje para las protecciones superior y delantera	✓		Parabrisas de policarbonato: EN356 P5A		✓
Toma de corriente de 12 V	✓		Protecciones de las cadenas		✓
Radio: Bluetooth, auxiliar, micrófono, USB (solo carga)	✓		<b>OTROS</b>		
Claraboya	✓		Contrapeso adicional		✓
Señal/bocina de alarma	✓		Cerraduras en las puertas externas de la carcasa	✓	
Luces de trabajo de cabina y pluma (lado izquierdo)	✓		Tapa del depósito de combustible con cerradura	✓	
Espacio de servicio para teléfono móvil	✓		Enchufe para baliza	✓	
Visera para lluvia		✓	Reflectores traseros	✓	
Monitor LCD en color de última generación (IP66)	✓		Calentador de camisa de agua		✓
- Interfaz con dial de pulsación breve	✓		Bomba de repostaje		✓
- Indicadores de temperatura del refrigerante y nivel de combustible	✓				
- Control de la máquina y de mantenimiento	✓				
- Ajustes de rendimiento y de la máquina	✓				
- Código de seguridad numérico	✓				
- Varios idiomas	✓				
- Preinstalación de cámara (IP68 e IP69K)	✓				
- Horómetro con interruptor de activación	✓				

Si desea más información sobre los productos Cat, los servicios de nuestros distribuidores o sobre cómo solucionar sus problemas profesionales, visite nuestra página web, [www.cat.com](http://www.cat.com)

© 2022 Caterpillar  
Reservados todos los derechos.

Materiales y especificaciones sujetos a cambios sin previo aviso. Las máquinas que se muestran en este catálogo pueden incluir equipos opcionales. Consulte a su distribuidor Cat para conocer las opciones disponibles.

CAT, CATERPILLAR, LET'S DO THE WORK, sus respectivos logotipos, el color "Caterpillar Corporate Yellow", la imagen comercial de "Power Edge" y de Cat "Modern Hex", así como la identidad corporativa y de producto utilizada en el presente documento, son marcas comerciales de Caterpillar y no pueden utilizarse sin autorización.

ASH98169-02 (03-2022)  
Sustituye a ASH98169-01  
Número de fabricación: 07A  
(North America, Europe, ANZP)

