



Cat[®] 308 CR VAB

MINIESCAVATORE IDRAULICO

CARATTERISTICHE:

Il miniescavatore Cat[®] 308 CR con braccio ad angolazione variabile (VAB, Variable Angle Boom) offre prestazioni e potenza ai massimi livelli in un formato mini per i lavori in una vasta gamma di applicazioni. Il braccio ad angolazione variabile fornisce il massimo in termini di flessibilità di collegamento nelle applicazioni in spazi ristretti.

COMFORT TUTTO IL GIORNO

- La cabina sigillata e pressurizzata è dotata di un sistema di climatizzazione migliorato, mentre il poggiatesta regolabile e il sedile con sospensioni aiutano a lavorare comodamente tutto il giorno.

FACILITÀ DI UTILIZZO

- I comandi sono facili da usare e l'intuitivo Next Generation Monitor fornisce preferenze personalizzabili dall'operatore della macchina e informazioni sulla macchina di facile lettura.

MODALITÀ DI CONTROLLO CARRO E LAMA ATTRAVERSO I JOYSTICK

- Con l'opzione Cat Stick Steer è ancora più facile spostarsi in cantiere. Si passa facilmente dai tradizionali comandi di traslazione con leve e pedali ai comandi del joystick premendo semplicemente un pulsante. Il vantaggio di fare meno sforzo e di avere un controllo migliorato è a portata di mano!

PRESTAZIONI ELEVATE IN UN DESIGN MINI

- Grazie alle prestazioni multifunzione di capacità di sollevamento, oscillazione e traslazione è possibile svolgere il lavoro in modo più efficiente e lo scavo fin sotto alla lama permette una facile pulizia dell'apparato.

SICUREZZA SUL LUOGO DI LAVORO

- La vostra sicurezza è la nostra priorità. Il miniescavatore Cat è progettato per lavorare sempre in sicurezza. La telecamera di retromarcia, le luci di lavoro di cortesia e la cintura di sicurezza retrattile fluorescente sono solo alcune delle caratteristiche di sicurezza installate sulla macchina.

MANUTENZIONE SEMPLICE PER TEMPI DI INATTIVITÀ PIÙ BREVI

- Manutenzione rapida e semplice per il miniescavatore Cat. I punti di controllo di routine sono di facile accesso a terra con punti di manutenzione raggruppati e robusti pannelli di servizio.

COSTI DI ESERCIZIO RIDOTTI

- Dotato di funzionalità come la riduzione giri motore al minimo automatico, auto spegnimento del motore e idraulica efficiente con pompa a cilindrata variabile, il miniescavatore Cat è stato progettato con l'obiettivo di ridurre i costi di esercizio.

ASSISTENZA IMPAREGGIABILE DEI DEALER

- Il dealer Cat vi aiuta a raggiungere gli obiettivi commerciali. Il vostro dealer è pronto a fornire non solo soluzioni relative all'attrezzatura, ma anche la formazione degli operatori per esigenze di servizio e altro ancora.

Caratteristiche tecniche

Motore

Modello motore	Cat [®] C3.3B	
U.S. EPA Tier 4 Final/EU Stage V		
Potenza netta a 2.200 giri/min		
ISO 9249:2007, 80/1269/EEC	51,8 kW	69,5 hp
Potenza lorda		
SAE J1995	55,4 kW	74,3 hp
Foro	94 mm	3,7 in
Corsa	120 mm	4,7 in
Cilindrata	3,33 L	203 pollici ³

• La potenza netta indicata è quella disponibile al volano con motore dotato di filtro dell'aria, sistema di scarico e ventola.

Pesi

Peso operativo minimo - Avambraccio standard*	8.655 kg	19.084 lb
Peso operativo massimo - Avambraccio standard**	9.245 kg	20.385 lb

*Il peso minimo è dato dai cingoli in gomma, dall'operatore, dal serbatoio del combustibile pieno, dalla lama, contrappeso e benna esclusi.

**Il peso massimo è dato da cingoli in acciaio con pattini di gomma, contrappeso, operatore, serbatoio del combustibile pieno, lama, benna esclusa.

Aumento di peso rispetto alla configurazione minima

Contrappeso	250 kg	552 lb
Cingoli in acciaio con pattini	341 kg	752 lb



Miniescavatore idraulico 308 CR VAB

Sistema di marcia

Velocità di marcia – alta	5,1 km/h	3,2 mph
Velocità di marcia – bassa	3,1 km/h	1,9 mph
Forza di trazione massima – Alta velocità	27,8 kN	6.250 lbf
Forza di trazione massima – Bassa velocità	67,5 kN	15.175 lbf
Pressione a terra – Peso minimo	37,9 kPa	5,5 psi
Pressione a terra - Peso massimo	40,6 kPa	5,9 psi
Pendenza (massima)	30 gradi	

Capacità di rifornimento

Sistema di raffreddamento	10,0 L	2,6 gal
Olio motore	11,2 L	3,0 gal
Serbatoio del combustibile	147 L	39 gal
Serbatoio idraulico	53 L	14 gal
Impianto idraulico	110 L	29 gal

Impianto idraulico

Impianto idraulico load sensing e pompa a pistoni a cilindrata variabile		
Portata della pompa a 2.400 giri/min	167 L/min	44 gal/min
Pressione di funzionamento – attrezzatura	285 bar	4.134 psi
Pressione di funzionamento – marcia	285 bar	4.134 psi
Pressione di funzionamento – rotazione	250 bar	3.626 psi
Circuito ausiliario massimo - Primario		
Flusso alla pompa*	131 L/min	35 gal/min
Pressione alla pompa*	285 bar	4.134 psi
Circuito ausiliario massimo - Secondario		
Flusso alla pompa*	33 L/min	9 gal/min
Pressione alla pompa*	285 bar	4.134 psi
Forza di scavo - avambraccio (standard)	42,3 kN	9.509 lbf
Forza di scavo - benna	62,0 kN	13.946 lbf

*Flusso e pressione non sono combinabili. Sotto carico, se il flusso aumenta, la pressione diminuisce.

Sistema di rotazione

Velocità di rotazione della macchina	10,6 giri/min
Rotazione del braccio – a sinistra	60 gradi
Rotazione del braccio – a destra	50 gradi

Lama

Larghezza (standard)	2.300 mm	90,6 in
Larghezza (largo)	2.450 mm	96,5 in
Altezza	431 mm	17 in

Certificazione – Cabina e tettoia

Struttura ROPS (Roll Over Protective Structure)	ISO 12117-2:2008
Struttura di protezione antiribaltamento (TOPS)	ISO 12117:1997
Protezione superiore	ISO 10262:1998 (Livello II)

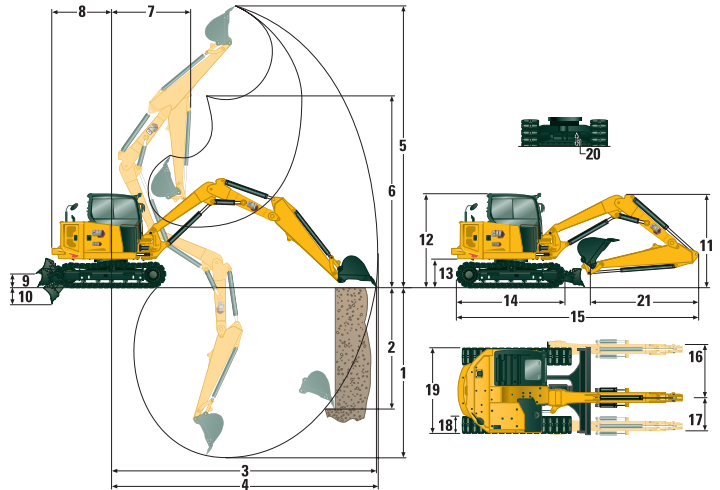
Livelli di rumorosità

Pressione sonora sull'operatore (ISO 6396:2008)	72 dB(A)
Pressione sonora esterna media (ISO 6395:2008)	99 dB(A)

• Direttiva europea "2000/14/EC"

Impianto di climatizzazione

L'impianto di climatizzazione su questa macchina contiene gas refrigerante fluorurato a effetto serra R134a (potenziale di riscaldamento globale = 1.430). L'impianto contiene 1,0 kg di refrigerante con un equivalente di CO₂ di 1.430 tonnellate metriche.



Dimensioni

	Avambraccio standard	
	Ingresso VAB	VAB esteso
1 Profondità di scavo	3815 mm (150,2")	3460 mm (136,2")
2 Parete verticale	2520 mm (99,2")	3725 mm (146,7")
3 Sbraccio massimo a terra	6300 mm (248,0")	7715 mm (303,7")
4 Sbraccio massimo	6515 mm (256,5")	7885 mm (310,4")
5 Altezza di scavo massima	5220 mm (205,5")	8180 mm (322,0")
6 Gioco di scarico massimo	3450 mm (135,8")	6285 mm (247,4")
7 Sbraccio con braccio ritratto	3120 mm (122,8")	2710 mm (106,7")
8 Ingombro di rotazione con contrappeso	1585 mm (62,4")	1585 mm (62,4")
Ingombro di rotazione senza contrappeso	1450 mm (57,1")	1450 mm (57,1")
9 Massima altezza della lama	370 mm (14,6")	370 mm (14,6")
10 Massima profondità della lama	407 mm (16,0")	407 mm (16,0")
11 Altezza di trasporto	2475 mm (97,4")	2475 mm (97,4")
12 Altezza cabina	2541 mm (100,0")	2541 mm (100,0")
13 Altezza cuscinetto di rotazione	756 mm (29,8")	756 mm (29,8")
14 Lunghezza totale del carro	2880 mm (113,4")	2880 mm (113,4")
15 Lunghezza totale di spedizione	6450 mm (253,9")	6450 mm (253,9")
16 Rotazione del braccio a destra	935 mm (37,0")	935 mm (37,0")
17 Rotazione del braccio a sinistra	605 mm (24,0")	605 mm (24,0")
18 Larghezza pattini/cingolo	450 mm (17,7")	450 mm (17,7")
19 Larghezza totale cingolo	2300 mm (90,6")	2300 mm (90,6")
20 Distanza libera da terra	350 mm (13,8")	350 mm (13,8")
21 Lunghezza avambraccio	1820 mm (71,7")	1820 mm (71,7")

Miniescavatore idraulico 308 CR VAB

Avambraccio standard

Capacità di sollevamento - Configurazione minima			Raggio del punto di sollevamento - 3 m (9,8 ft)			Raggio del punto di sollevamento - 4,5 m (14,8 ft)			Raggio del punto di sollevamento (massimo)			
			Parte anteriore		Parte laterale	Parte anteriore		Parte laterale	Parte anteriore		Parte laterale	m (ft)
Altezza del punto di sollevamento			Lama abbassata	Lama sollevata		Lama abbassata	Lama sollevata		Lama abbassata	Lama sollevata		
4,5 m (14,8 ft)	VAB esteso	kg (lb)	*2.330 (*5.138)	*2.330 (*5.138)	*2.330 (*5.138)	*2.630 (*5.799)	1.815 (4.002)	1567 (3.455)	*2.034 (*4.485)	1.060 (2.337)	911 (2.009)	6,03 (19,8)
	VAB ritratto	kg (lb)										
3 m (9,8 ft)	VAB esteso	kg (lb)				*2.910 (*6.417)	1.687 (3.720)	1.444 (3.184)	*1.809 (*3.989)	867 (1.912)	740 (1.632)	6,67 (21,9)
	VAB ritratto	kg (lb)				*2.011 (*4.434)	*2.011 (*4.434)	1.630 (3.594)	*1.915 (*4.223)	1.433 (3.160)	1.242 (2.739)	5,24 (17,2)
1,5 m (4,9 ft)	VAB esteso	kg (lb)				*3.087 (*6.807)	1.522 (3.356)	1.287 (2.838)	*1.584 (*3.493)	803 (1.771)	683 (1.506)	6,87 (22,5)
	VAB ritratto	kg (lb)	*4.640 (*10.231)	3.273 (7.217)	2.722 (6.002)	*2.622 (*5.782)	1.732 (3.819)	1.487 (3.279)	*2.177 (*4.800)	1.244 (2.743)	1.071 (2.362)	5,50 (18,0)
0 m (0 ft)	VAB esteso	kg (lb)				*2.727 (*6.013)	1.437 (3.169)	1.206 (2.659)	*1.305 (*2.878)	828 (1.826)	702 (1.548)	6,67 (21,9)
	VAB ritratto	kg (lb)	*5.762 (*12.705)	2.932 (6.465)	2.408 (5.310)	*3.098 (*6.831)	1.587 (3.499)	1.349 (2.975)	*2.548 (*5.618)	1.263 (2.785)	1.079 (2.379)	5,24 (17,2)

Il peso minimo include cinghie in gomma, cabina, operatore, serbatoio del combustibile pieno, contrappeso e benna esclusi.

Capacità di sollevamento - Configurazione massima			Raggio del punto di sollevamento - 3 m (9,8 ft)			Raggio del punto di sollevamento - 4,5 m (14,8 ft)			Raggio del punto di sollevamento (massimo)			
			Parte anteriore		Parte laterale	Parte anteriore		Parte laterale	Parte anteriore		Parte laterale	m (ft)
Altezza del punto di sollevamento			Lama abbassata	Lama sollevata		Lama abbassata	Lama sollevata		Lama abbassata	Lama sollevata		
4,5 m (14,8 ft)	VAB esteso	kg (lb)	*2.330 (*5.138)	*2.330 (*5.138)	*2.330 (*5.138)	*2.630 (*5.799)	2.043 (4.505)	1.769 (3.901)	*2.034 (*4.485)	1.216 (2.681)	1.051 (2.317)	6,03 (19,8)
	VAB ritratto	kg (lb)										
3 m (9,8 ft)	VAB esteso	kg (lb)				*2.910 (*6.417)	1.914 (4.220)	1.646 (3.629)	*1.809 (*3.989)	1.005 (2.216)	865 (1.907)	6,67 (21,9)
	VAB ritratto	kg (lb)				*2.011 (*4.434)	*2.011 (*4.434)	*2.011 (*4.434)	*1.915 (*4.223)	1.619 (3.570)	1.409 (3.107)	5,24 (17,2)
1,5 m (4,9 ft)	VAB esteso	kg (lb)				*3.087 (*6.807)	1.749 (3.857)	1.488 (3.281)	*1.584 (*3.493)	936 (2.064)	803 (1.771)	6,87 (22,5)
	VAB ritratto	kg (lb)	*4.640 (*10.231)	3.685 (8.125)	3.074 (6.778)	*2.622 (*5.782)	1.959 (4.320)	1.689 (3.724)	*2.177 (*4.800)	1.419 (3.129)	1.228 (2.708)	5,50 (18,0)
0 m (0 ft)	VAB esteso	kg (lb)				*2.727 (*6.013)	1.664 (3.669)	1.408 (3.105)	*1.305 (*2.878)	965 (2.128)	827 (1.824)	6,67 (21,9)
	VAB ritratto	kg (lb)	*5.762 (*12.705)	3.343 (7.371)	2.760 (6.086)	*3.098 (*6.831)	1.815 (4.002)	1.551 (3.420)	*2.548 (*5.618)	1.450 (3.197)	1.246 (2.747)	5,24 (17,2)

Il peso massimo include cingoli in acciaio con pattini, cabina, operatore, serbatoio del combustibile pieno, contrappeso, benna esclusa.

Miniescavatore idraulico 308 CR VAB

Attrezzatura standard e a richiesta

L'attrezzatura standard e a richiesta può variare. Per ulteriori informazioni, rivolgersi al dealer Cat di zona.

	Standard	A richiesta		Standard	A richiesta
MOTORE			CABINA (CONTINUA)		
Motore diesel Cat C3.3 (U.S. EPA Tier 4 Final/EU Stage V) - Motore elettronico, Turbo, Filtro Antiparticolato Diesel (DPF)	✓		Monitor avanzato di nuova generazione (tutti gli elementi seguenti sono inclusi nell'opzione Monitor avanzato di nuova generazione)		✓
Minimo del motore automatico	✓		- Touchscreen		
Arresto automatico del motore	✓		- Sistema di riferimento cantiere		
Freno di rotazione automatico	✓		- Possibilità di installare telecamera ad alta definizione (IP68 e IP69K)		
Sistema automatico di traslazione a due velocità	✓		- Codice di sicurezza numerico		
Separatore dell'acqua/combustibile con spia	✓		CARRO		
Guarnizione radiale - Filtro dell'aria a doppio elemento	✓		Cingoli lubrificati a grasso	✓	
Liquido di raffreddamento a lunga durata, -37 °C (-35 °F)	✓		Tendicingoli idraulici	✓	
Scarico ecologico	✓		Occhielli di ancoraggio sul telaio del cingolo	✓	
IDRAULICA			Lama apripista	✓	
Pompa elettronica Smart Tech	✓		Ampia lama apripista		✓
Pompa a pistoni a cilindrata variabile elettronica	✓		Flottaggio della lama	✓	
Impianto idraulico con rilevamento del carico/ripartizione del flusso	✓		Bordo soggetto a usura reversibile, imbullonato	✓	
Sistema automatico della potenza	✓		Cingoli in acciaio (larghezza 450 mm/17,7 in)		✓
Monitoraggio temperatura olio idraulico	✓		Cingoli in acciaio (larghezza 600 mm/23,6 in)		✓
Accumulatore certificato	✓		Cingolo in acciaio con sovrappattini in gomma		✓
Olio idraulico HYDO Advanced	✓		Guide dei cingoli		✓
CABINA			BRACCIO, AVAMBRACCIO E LEVERAGGI		
Protezione superiore ISO 10262 1998 Livello I	✓		Braccio ad angolazione variabile	✓	
Struttura ROPS ISO 12117-2:2008	✓		Avambraccio standard (1820 mm/71,7 in)	✓	
Cabina sigillata e pressurizzata	✓		Predisposizione per pala frontale - Attacco imperniato/Attacco manuale/Attacco idraulico (non disponibile in tutte le regioni)	✓	
Modalità di controllo carro e lama attraverso i joystick	✓		Predisposizione pinza a pollice (non disponibile in tutte le regioni)	✓	
Controllo di velocità di traslazione	✓		Attrezzatura tra cui benne, coclee e martelli		✓
Dispositivo di modifica della configurazione dei comandi	✓		Tubazioni idrauliche ausiliarie secondarie		✓
Poggiapolsi regolabili	✓		Valvola di ritegno di abbassamento del braccio		✓
Poggiapiedi sagomati	✓		Valvola di ritegno di abbassamento dell'avambraccio		✓
Tappetino lavabile rimovibile	✓		Occhiello di sollevamento certificato		✓
Pedali di comando marcia e leve manuali	✓		IMPIANTO ELETTRICO		
Chiavetta Cat con opzione codice di accesso	✓		Impianto elettrico, 12 Volt	✓	
Premere per avviare con telecomando a chiave Bluetooth®		✓	Alternatore da 60 Ampere	✓	
HVAC con controllo automatico della temperatura	✓		Interruttore di circuito	✓	
Comando di blocco dell'impianto idraulico	✓		Batteria da 900 CCA esente da manutenzione	✓	
Parabrezza anteriore inferiore integrato	✓		Scollegamento della batteria	✓	
Portaoggetti sopra la testa con parabrezza con servomeccanismo	✓		Interruttore di spegnimento con chiave di accensione	✓	
Uscita di emergenza dal finestrino posteriore	✓		Product Link™ Elite (si applicano normative)		✓
Sedile con sospensioni, schienale alto in tessuto	✓		Allarme di marcia		✓
Sedile a sospensione pneumatica riscaldato		✓	Telecamera posteriore		✓
Cintura di sicurezza retrattile (75 mm/3 in)	✓		Faro rotante		✓
Appendiabiti	✓		PROTEZIONI		
Portabicchiere	✓		Protezione anteriore a rete ISO 10262 1998 Livello I		✓
Illuminazione interna a LED	✓		Protezione anteriore per impieghi gravosi ISO 10262 1998 Livello II		✓
Portadocumenti	✓		Protezione superiore cabina ISO 10262 1998 Livello II		✓
Perni di montaggio per la protezione anteriore e superiore	✓		Parabrezza in policarbonato EN356 P5A		✓
Presa di alimentazione 12 V	✓		Protezione cingoli		✓
Radio - Bluetooth, ausiliari, microfono, USB (solo carica)	✓		ALTRO		
Lucernaio	✓		Contrappeso aggiuntivo		✓
Avvisatore acustico	✓		Blocchi sulle porte vani esterni	✓	
Luci di lavoro della cabina (lato sinistro) e braccio	✓		Tappo combustibile con serratura	✓	
Tasca portacellulare	✓		Presa per faro rotante	✓	
Parapioggia		✓	Catarifrangenti posteriori	✓	
Monitor LCD a colori di nuova generazione (IP66)	✓		Riscaldatore della camicia d'acqua		✓
- Interfaccia Jog Dial	✓		Pompa di rifornimento		✓
- Indicatori del livello combustibile e della temperatura del liquido di raffreddamento	✓				
- Manutenzione e monitoraggio della macchina	✓				
- Prestazioni e regolazioni della macchina	✓				
- Codice di sicurezza numerico	✓				
- Più lingue	✓				
- Predisposizione per telecamera (IP68 e IP69K)	✓				
- Contatore con interruttore Wake Up	✓				

Per informazioni complete sui prodotti Cat, i servizi dei dealer e le soluzioni per il settore, visitare il sito Web all'indirizzo www.cat.com.

© 2022 Caterpillar
Tutti i diritti riservati

Materiali e caratteristiche tecniche sono soggetti a variazione senza obbligo di preavviso. Le macchine illustrate nelle foto possono comprendere attrezzature aggiuntive. Consultare il dealer Cat per informazioni sulle opzioni disponibili.

CAT, CATERPILLAR, LET'S DO THE WORK, i rispettivi loghi, "Caterpillar Corporate Yellow", i marchi "Power Edge" e Cat "Modern Hex" nonché le identità dei prodotti qui usati sono marchi di fabbrica di Caterpillar e non possono essere usati senza permesso.

ALHQ8169-02 (03-2022)
Sostituisce ALHQ8169-01
Numero di fabbricazione: 07A
(North America, Europe, ANZP)

