



MINIESCAVADORA HIDRÁULICA DE RASTOS

Cat[®] 308 CR VAB

CARACTERÍSTICAS:

A miniescavadora Cat[®] 308 CR com lança de ângulo variável (VAB, Variable Angle Boom) oferece potência e desempenho máximos num tamanho pequeno que o ajuda a trabalhar em várias aplicações. A lança de ângulo variável proporciona o máximo de flexibilidade na articulação em aplicações apertadas.

CONFORTO O DIA INTEIRO

- A cabina vedada e pressurizada está equipada com um sistema de ar condicionado melhorado, descansos de pulso ajustáveis e banco com suspensão para o ajudarem a trabalhar confortavelmente durante todo o dia.

FACILIDADE DE UTILIZAÇÃO

- Os controlos são de fácil utilização e o monitor intuitivo de última geração apresenta preferências do operador personalizáveis da máquina e informações de fácil leitura sobre a máquina.

MODO DE DESLOCAÇÃO COM DIREÇÃO POR ALAVANCA

- Deslocar-se no local da obra é ainda mais fácil com a opção de direção por alavanca Cat. Mude facilmente dos controlos de deslocamento tradicionais com alavancas e pedais para os controlos de joystick com o premir de um botão. O benefício de menos esforço e maior controlo está nas suas mãos!

GRANDE DESEMPENHO NUM DESIGN MINI

- A maior capacidade de elevação, oscilação, deslocação e desempenho multifuncional ajuda-o a fazer o trabalho de forma mais eficiente e as funções de escavação à lâmina permitem uma limpeza fácil.

SEGURANÇA NO LOCAL DA OBRA

- A sua segurança é a nossa prioridade máxima. A miniescavadora Cat foi concebida para o ajudar a manter-se seguro no trabalho. Uma câmara de marcha-atrás, luzes de trabalho de cortesia e um cinto de segurança retrátil fluorescente com sistema de aviso opcional de uso do cinto de segurança são apenas algumas das características de segurança incluídas na máquina.

MANUTENÇÃO SIMPLES PARA MENOR TEMPO DE INATIVIDADE

- A manutenção da miniescavadora Cat é simples e rápida. Os pontos de verificação de rotina ao nível da terra são facilmente acessíveis com pontos de manutenção agrupados e painéis de manutenção robustos.

CUSTOS OPERACIONAIS MAIS REDUZIDOS

- Equipada com funcionalidades como ralenti automático, desativação automática do motor e sistema hidráulico com bomba de cilindrada variável, a miniescavadora Cat foi projetada a pensar na redução dos seus custos operacionais.

ASSISTÊNCIA DO CONCESSIONÁRIO INIGUALÁVEL

- O seu concessionário Cat está aqui para o ajudar a atingir os seus objetivos de negócio. Desde fornecer soluções de equipamento até à formação de operadores para as suas necessidades e muito mais, o seu concessionário Cat está pronto a ajudá-lo.

TECNOLOGIA CAT

CONJUNTO DE FUNCIONALIDADES EASE OF USE PARA AS MINIESCAVADORAS CAT

O conjunto de funcionalidades Ease of Use ajuda os operadores a controlar a máquina, para assim simplificar as operações, melhorar a precisão e aumentar a produtividade global no local de trabalho. Ease of Use encontra-se disponível de série na miniescavadora, ou como kit de upgrade após a compra.

Os operadores podem optar por um de dois pacotes de software, Indicate ou E-Fence, conforme as necessidades da sua aplicação.

INDICATE

Indicate, do conjunto de funcionalidades Ease of Use, é um sistema de nivelamento básico que apresenta indicadores visuais e sonoros sobre a posição do balde em relação a um nivelamento alvo para assim cortar e encher de acordo com especificações exatas, sem cortar em excesso.

- É ideal para escavar bases, sistemas sépticos, alicerces, trabalho em inclinações e aplicações semelhantes com locais de trabalho nivelados.
- Sistema de medição da profundidade integrado na máquina, a partir do conjunto selecionado
- Os operadores podem visar um nivelamento em relação ao chassis da máquina (referência da máquina) ou em relação à gravidade (referência terrestre).
- É possível programar um nivelamento plano ou uma inclinação.
- Não inclui o ajuste automático da posição do braço, lança ou balde. É necessária a tecnologia Cat Grade para a funcionalidade automática.
- Inclui Swing Assist, ideal para o carregamento de camiões e abertura de valas; e Bucket Assist, ideal para a criação de inclinações, aplainamento, nivelamento delicado e abertura de valas.

E-FENCE

E-Fence, do conjunto de funcionalidades Ease of Use, restringe automaticamente o movimento da máquina dentro dos limites predefinidos pelo operador para tetos, chão, paredes e oscilação, evitando assim as estruturas superiores, subterrâneas, em frente ou à esquerda/direita da máquina.

- É ideal para aplicações perto de muito trânsito, protegendo estruturas no local de trabalho, evitando cabos de fibra ótica e outras instalações subterrâneas.
- Limita a oscilação da lança, braço, balde e estrutura a determinados limites.
- Inclui Swing Assist, ideal para o carregamento de camiões e abertura de valas; e Bucket Assist, ideal para a criação de inclinações, aplainamento, nivelamento delicado e abertura de valas.

CAT GRADE

Cat Grade está disponível como um sistema de automatização instalado após a venda, sendo fácil de aprender e utilizar. Cat Grade Advanced 2D e 3D permite-lhe criar, gerir e nivelar designs, dos mais simples aos mais complexos, com precisão, garantindo um corte e enchimento conforme especificações exatas. Cat Grade reduz os cortes, aumenta a precisão, melhora a eficiência do operador e aumenta a segurança.

GRADE ADVANCED 2D

Cat Grade Advanced 2D permite definir parâmetros de escavação e aplainamento, incluindo a inclinação transversal e a inclinação principal do local de trabalho. Grade Advanced 2D também permite introduzir, editar e trabalhar conforme planos de design básicos em 2D a partir do banco do operador.

- É ideal para designs de espaços livres em áreas comerciais, sistemas sépticos comerciais e aplicações semelhantes.
- Apresenta a posição do balde em tempo real. O operador pode selecionar entre diversos ângulos de visualização.

GRADE 3D

Cat Grade 3D para escavadoras proporciona maiores capacidades de design, bem como recetores do sistema global de navegação por satélite (GNSS, Global navigation satellite system) e de uma fonte de dados corretivos, para obter orientações de posicionamento de cinemática em tempo real (RTK, Real Time Kinematic) com planos, inclinações, contornos e curvas mais complexos.

- Apresenta o posicionamento do balde em relação a ficheiros de design ou mapas de fundo em 3D pré-carregados.
- Ajuda a coordenar várias operações, mantendo ainda parâmetros de escavação precisos em grandes locais de trabalho.

A disponibilidade varia conforme a região. Contacte o seu concessionário Cat relativamente às melhores opções de tecnologia para si e para a sua aplicação.

Especificações

Motor

Modelo do motor	Cat® C3.3B	
Potência líquida		
ISO 9249, 80/1269/EEC	51,8 kW	69,5 hp
Potência do motor		
ISO 14396	55,4 kW	74,3 hp
Diâmetro interno	94 mm	3,7 pol
Curso	120 mm	4,7 pol
Cilindrada	3,33 l	203 pol³

- Em conformidade com as normas de emissões EPA Tier 4 final dos EUA/Stage V da UE.
- A potência anunciada é testada de acordo com a norma especificada em vigor no momento do fabrico.
- A potência líquida indicada é a potência disponível no volante do motor quando o motor está a uma velocidade nominal de 2200 rpm e quando o motor é instalado com a ventoinha configurada de fábrica, sistema de entrada de ar, sistema de escape e alternador com uma carga mínima do alternador.

Pesos

Peso mínimo em operação com braço standard*	8655 kg	19 084 lb
Peso máximo em operação com braço standard**	9245 kg	20 385 lb

*O peso mínimo é baseado em rastos em borracha, operador, sem contrapeso, depósito de combustível cheio, lâmina e sem balde.

**O peso máximo é baseado em rastos em aço com calços de borracha, contrapeso, operador, depósito de combustível cheio, lâmina e sem balde.

Aumento de peso da configuração mínima

Contrapeso	250 kg	552 lb
Rastos de aço com calços	341 kg	752 lb

Sistema de deslocamento

Velocidade de deslocamento —	5,1 km/h	3,2 mph
Velocidade de deslocamento — Baixa	3,1 km/h	1,9 mph
Força de tração máxima — Alta velocidade	27,8 kN	6250 lbf
Força de tração máxima — Baixa velocidade	67,5 kN	15 175 lbf
Pressão ao nível do solo — Peso mínimo	37,9 kPa	5,5 psi
Pressão ao nível do solo — Peso máximo	40,6 kPa	5,9 psi
Grau de inclinação do declive (máximo)	30 graus	

Capacidades de reabastecimento de serviço

Sistema de refrigeração	10,0 l	2,6 galões
Óleo do motor	11,2 l	3 galões
Depósito de combustível	147 l	39 galões
Depósito hidráulico	53 l	14 galões
Sistema hidráulico	110 L	29 galões

Sistema hidráulico

Sistema hidráulico com deteção de carga com bomba de pistão de cilindrada variável		
Caudal da bomba a 2.400 rpm	167 l/min	44 galões/min
Pressão operacional — Equipamento	285 bar	4134 psi
Pressão operacional — Deslocamento	285 bar	4134 psi
Pressão operacional — Rotação	250 bar	3626 psi
Circuito auxiliar máximo – Principal		
Fluxo na bomba*	131 l/min	35 galões/min
Pressão na bomba*	285 bar	4134 psi
Circuito auxiliar máximo – Secundário		
Fluxo na bomba*	33 l/min	9 galões/min
Pressão na bomba*	285 bar	4134 psi
Força de escavação — Braço (standard)	42,3 kN	9509 lbf
Força de escavação — Balde	62 kN	13 946 lbf

*O caudal e a pressão não podem ser combinados. Com carga, a pressão baixa à medida que o caudal sobe.

Sistema de rotação

Velocidade de rotação da máquina	10,6 rpm
Rotação da lança — Esquerda	60 graus
Rotação da lança — Direita	50 graus

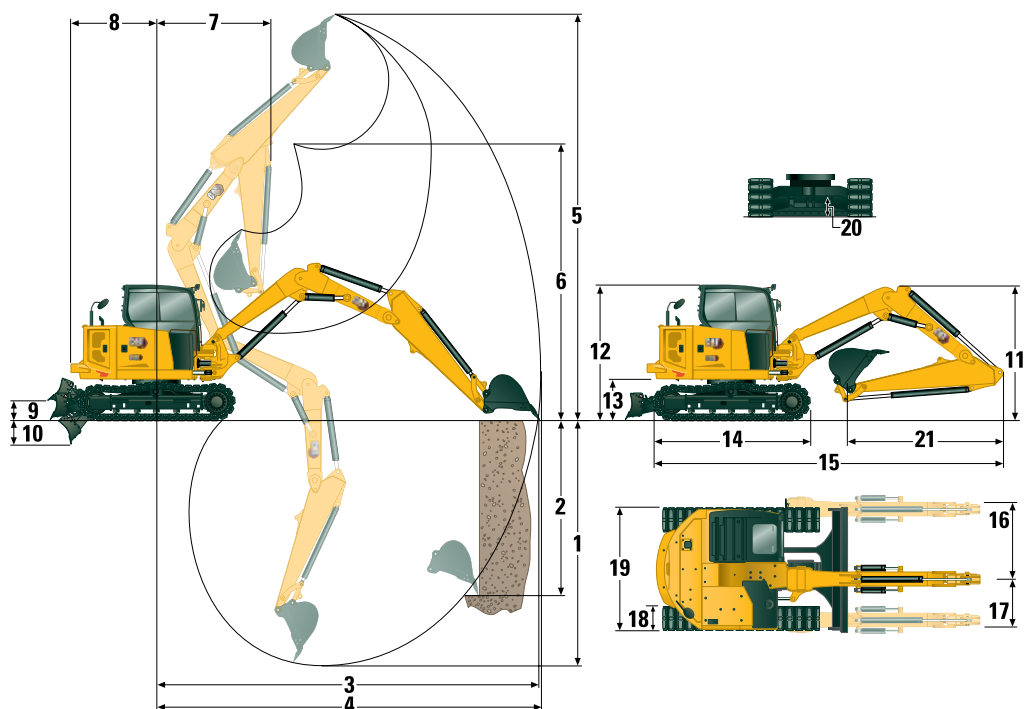
Lâmina

Largura (padrão)	2.300 mm	90,6 pol
Largura (largo)	2.450 mm	96,5 pol
Altura	431 mm	17,0 pol

Certificação – Cabina e tejadilho

Estrutura de proteção contra capotamento (ROPS)	ISO 12117-2:2008
Proteção superior	ISO 10262:1998 (Nível I)

Miniescavadora hidráulica 308 CR VAB



Dimensões

	Braço standard	
	VAB recolhida	VAB estendida
1 Profundidade de escavação	3815 mm (150,2 pol)	3460 mm (136,2 pol)
2 Parede vertical	2520 mm (99,2 pol)	3725 mm (146,7 pol)
3 Alcance máximo ao nível de terra	6300 mm (248 pol)	7715 mm (303,7 pol)
4 Alcance máximo	6515 mm (256,5 pol)	7885 mm (310,4 pol)
5 Altura máxima de escavação	5220 mm (205,5 pol)	8180 mm (322 pol)
6 Folga máxima de despejo	3450 mm (135,8 pol)	6285 mm (247,4 pol)
7 Alcance da lança	3120 mm (122,8 pol)	2710 mm (106,7 pol)
8 Rotação da parte traseira com contrapeso	1585 mm (62,4 pol)	1585 mm (62,4 pol)
Rotação da parte traseira sem contrapeso	1450 mm (57,1 pol)	1450 mm (57,1 pol)
9 Altura máxima da lâmina	370 mm (14,6 pol)	370 mm (14,6 pol)
10 Profundidade máxima da lâmina	407 mm (16,0 pol)	407 mm (16,0 pol)
11 Altura da lança na posição de transporte	2475 mm (97,4 pol)	2475 mm (97,4 pol)
12 Altura da cabina	2541 mm (100,0 pol)	2541 mm (100,0 pol)
13 Altura do rolamento da rotação	756 mm (29,8 pol)	756 mm (29,8 pol)
14 Comprimento total do chassis transportador	2880 mm (113,4 pol)	2880 mm (113,4 pol)
15 Comprimento total de expedição	6450 mm (253,9 pol)	6450 mm (253,9 pol)
16 Rotação da lança para a direita	935 mm (37 pol)	935 mm (37 pol)
17 Rotação da lança para a esquerda	605 mm (24 pol)	605 mm (24 pol)
18 Largura da correia/sapata dos rastros	450 mm (17,7 pol)	450 mm (17,7 pol)
19 Largura total dos rastros	2300 mm (90,6 pol)	2300 mm (90,6 pol)
20 Distância livre ao solo	350 mm (13,8 pol)	350 mm (13,8 pol)
21 Comprimento do braço	1820 mm (71,7 pol)	1820 mm (71,7 pol)

Miniescavadora hidráulica 308 CR VAB

Braço standard

Capacidades de elevação – Configuração mínima			Raio do ponto de elevação – 3 m (9,8 pés)			Raio do ponto de elevação – 4,5 m (14,8 pés)			Raio do ponto de elevação (máximo)			
			Na frente			Na frente			Na frente			m (pés)
			Lâmina para baixo	Lâmina para cima	No lado	Lâmina para baixo	Lâmina para cima	No lado	Lâmina para baixo	Lâmina para cima	No lado	
4,5 m (14,8 pés)	VAB estendida	kg (lb)	*2330 (*5138)	*2330 (*5138)	*2330 (*5138)	*2630 (*5799)	1815 (4002)	1567 (3455)	*2034 (*4485)	1060 (2337)	911 (2009)	6,03 (19,8)
	VAB recolhida	kg (lb)										
3 m (9,8 pés)	VAB estendida	kg (lb)				*2910 (*6417)	1687 (3720)	1444 (3184)	*1809 (*3989)	867 (1912)	740 (1632)	6,67 (21,9)
	VAB recolhida	kg (lb)				*2011 (*4434)	*2011 (*4434)	1630 (3594)	*1915 (*4223)	1433 (3160)	1242 (2739)	5,24 (17,2)
1,5 m (4,9 pés)	VAB estendida	kg (lb)				*3087 (*6807)	1522 (3356)	1287 (2838)	*1584 (*3493)	803 (1771)	683 (1506)	6,87 (22,5)
	VAB recolhida	kg (lb)	*4640 (*10 231)	3273 (7217)	2722 (6002)	*2622 (*5782)	1732 (3819)	1487 (3279)	*2177 (*4800)	1244 (2743)	1071 (2362)	5,50 (18,0)
0 m (0 pés)	VAB estendida	kg (lb)				*2727 (*6013)	1437 (3169)	1206 (2659)	*1305 (*2878)	828 (1826)	702 (1548)	6,67 (21,9)
	VAB recolhida	kg (lb)	*5762 (*12 705)	2932 (6465)	2408 (5310)	*3098 (*6831)	1587 (3499)	1349 (2975)	*2548 (*5618)	1263 (2785)	1079 (2379)	5,24 (17,2)

O peso mínimo inclui correias de borracha, cabina, operador, depósito de combustível cheio, sem contrapeso e sem balde.

Capacidades de elevação – Configuração máxima			Raio do ponto de elevação – 3 m (9,8 pés)			Raio do ponto de elevação – 4,5 m (14,8 pés)			Raio do ponto de elevação (máximo)			
			Na frente			Na frente			Na frente			m (pés)
			Lâmina para baixo	Lâmina para cima	No lado	Lâmina para baixo	Lâmina para cima	No lado	Lâmina para baixo	Lâmina para cima	No lado	
4,5 m (14,8 pés)	VAB estendida	kg (lb)	*2330 (*5138)	*2330 (*5138)	*2330 (*5138)	*2630 (*5799)	2043 (4505)	1769 (3901)	*2034 (*4485)	1216 (2681)	1051 (2317)	6,03 (19,8)
	VAB recolhida	kg (lb)										
3 m (9,8 pés)	VAB estendida	kg (lb)				*2910 (*6417)	1914 (4220)	1646 (3629)	*1809 (*3989)	1005 (2216)	865 (1907)	6,67 (21,9)
	VAB recolhida	kg (lb)				*2011 (*4434)	*2011 (*4434)	*2011 (*4434)	*1915 (*4223)	1619 (3570)	1409 (3107)	5,24 (17,2)
1,5 m (4,9 pés)	VAB estendida	kg (lb)				*3087 (*6807)	1749 (3857)	1488 (3281)	*1584 (*3493)	936 (2064)	803 (1771)	6,87 (22,5)
	VAB recolhida	kg (lb)	*4640 (*10 231)	3685 (8125)	3074 (6778)	*2622 (*5782)	1959 (4320)	1689 (3724)	*2177 (*4800)	1419 (3129)	1228 (2708)	5,50 (18,0)
0 m (0 pés)	VAB estendida	kg (lb)				*2727 (*6013)	1664 (3669)	1408 (3105)	*1305 (*2878)	965 (2128)	827 (1824)	6,67 (21,9)
	VAB recolhida	kg (lb)	*5762 (*12 705)	3343 (7371)	2760 (6086)	*3098 (*6831)	1815 (4002)	1551 (3420)	*2548 (*5618)	1450 (3197)	1246 (2747)	5,24 (17,2)

O peso máximo inclui rastros em aço com calços, cabina, operador, depósito de combustível cheio, contrapeso e não inclui balde.

Declaração ambiental da 308 CR VAB

As seguintes informações dizem respeito à máquina à data do fabrico final, conforme configurada para venda nas regiões cobertas neste documento. O conteúdo desta declaração é válido à data de emissão. No entanto, o conteúdo relativo às características e especificações da máquina está sujeito a alterações sem aviso. Para obter mais informações, consulte o manual de utilização e manutenção da máquina.

Para obter mais informações sobre sustentabilidade em ação e o nosso progresso, consulte

<https://www.caterpillar.com/en/company/sustainability>.

Motor

- O motor Cat® C3.3B está em conformidade com as normas de emissões U.S. EPA Tier 4 Final/ UE Stage V.
- Os motores diesel da Cat deverão utilizar combustível diesel com teor de enxofre ultra baixo (ULSD, com 15 ppm de enxofre ou menos) ou uma mistura de ULSD, com os seguintes combustíveis de intensidade de carbono inferior** até:
 - ✓ 20% biodiesel FAME (fatty acid methyl ester, éster metílico de ácidos gordos)*
 - ✓ diesel 100% renovável, HVO (hydrogenated vegetable oil, óleo vegetal hidrogenado) e combustíveis GTL (gas-to-liquid, gás para líquido)

Consulte as diretrizes para uma aplicação correta. Consulte o seu concessionário Cat ou as recomendações de fluidos para as máquinas Cat (SEBU6250) para obter mais informações.

***Os motores sem aparelhos de pós-tratamento podem utilizar misturas mais altas, até 100% de biodiesel (para a utilização de misturas superiores a 20% de biodiesel, consulte o seu concessionário Cat).*

***As emissões de gases com efeito de estufa do tubo de escape de combustíveis de intensidade de carbono inferior são essencialmente iguais às dos combustíveis tradicionais.*

Sistema de ar condicionado

- O sistema de ar condicionado desta máquina possui o refrigerante de gás fluorado com efeito de estufa R134a (Potencial de aquecimento global = 1430). O sistema possui 1,0 kg (2,20 lb) de refrigerante com um equivalente de CO₂ de 1,430 toneladas métricas (1576 toneladas).

Pintura

- Conforme o conhecimento disponível, a concentração máxima permitida, medida em partes por milhão (PPM), dos seguintes metais pesados na pintura é:
 - Bário < 0,01%
 - Cádmio < 0,01%
 - Crómio < 0,01%
 - Chumbo < 0,01%

Desempenho acústico

Pressão sonora para o operador 72 dB(A) (ISO 6396:2008)*

Nível de potência sonora no exterior 99 dB(A) (ISO 6395:2008)**

*Os níveis de pressão sonora dinâmica declarados para o operador de acordo com a norma ISO 6396:2008. A medição foi realizada com as portas e janelas da cabina fechadas.

**O nível de potência sonora indicado para as configurações com a marcação CE, quando medido de acordo com o procedimento de teste e as condições especificados na norma 2000/14/CE.

Óleos e fluidos

- A máquina é abastecida com líquido refrigerante de etilenoglicol na fábrica da Caterpillar. O anticongelante/líquido refrigerante Cat para motor diesel (DEAC, Diesel Engine Antifreeze/Coolant) e o líquido Cat refrigerante de longa duração (ELC, Extended Life Coolant) podem ser reciclados. Contacte o seu concessionário Cat para obter mais informações.
- O Cat Bio HYDO Advanced é um óleo hidráulico biodegradável com a certificação do rótulo ecológico da UE.
- É provável que estejam presentes outros fluidos; consulte o manual de utilização e manutenção ou o guia de aplicação e instalação relativamente às recomendações de fluidos e intervalos de manutenção.

Características e tecnologia

- As seguintes características e tecnologia poderão contribuir para a poupança de combustível e/ou a redução das emissões de carbono. As características poderão variar. Para obter mais informações, consulte o seu concessionário Cat.
 - Os sistemas hidráulicos avançados equilibram potência e eficiência
 - A Potência a pedido fornece eficiência e potência totais quando é necessário e é transparente para o operador
 - Desativação automática da paragem e do motor
 - Os intervalos de manutenção alargados reduzem o consumo de fluidos e filtros
 - Flash Remoto e Diagnóstico de Falhas Remoto (se equipado)
 - A miniescavadora hidráulica com funcionalidades de fácil utilização apresenta melhor eficiência para o operador, com minimização do consumo de combustível (se equipado)
 - Cat Grade with Advanced 2D and 3D melhora a eficiência para o operador, com minimização do consumo de combustível (se equipado)

Reciclagem

- Os materiais incluídos em máquinas são categorizados abaixo com percentagem de peso aproximada. Os seguintes valores na tabela podem variar devido a variações de configurações de produtos.

Tipo de material	Percentagem do peso
Aço	65,52%
ferro	21,19%
Borracha	3,50%
Metal misto	2,20%
Outros	1,89%
Metal não ferroso	1,81%
Plástico	1,55%
Fluido	1,47%
Metal misto e não metal	0,85%
Não metal misto	0,01%
Não categorizado	0,00%
Total	100,00%

- Uma máquina com uma taxa de reciclabilidade mais elevada irá garantir uma utilização mais eficiente de recursos naturais valiosos e melhorar o valor do produto no final da vida útil. De acordo com a norma ISO 16714 (Maquinaria de movimentação de terras – Reciclabilidade e recuperação – Terminologia e método de cálculo), a taxa de reciclabilidade é definida como percentagem por massa (fração da massa em percentagem) da nova máquina que pode ser potencialmente reciclada, reutilizada ou ambas.

Todas as peças na lista de materiais são avaliadas primeiro por tipo de componente baseado numa lista de componentes definidos pelas normas ISO 16714 e Japan CEMA (Construction Equipment Manufacturers Association). A reciclabilidade das peças restantes é avaliada adicionalmente com base no tipo de material.

Os seguintes valores na tabela podem variar devido a variações de configurações de produtos.

Reciclabilidade – 96%

Os dados fornecidos acima baseiam-se na configuração do produto como é fornecida pelo grupo de produtos individual.

Miniescavadora hidráulica 308 CR VAB

Equipamento de série e opcional

O equipamento de série e opcional pode variar. Para obter mais informações, consulte o seu concessionário Cat.

	De série	Opcional		De série	Opcional
MOTOR			AMBIENTE DO OPERADOR (continuação)		
Motor diesel Cat C3.3 (EUA EPA Tier 4 Final/ UE Stage V) – Motor eletrônico, turbo, filtro de partículas diesel (DPF, Diesel Particulate Filter)	✓		Cinto de segurança retrátil (75 mm/3 pol)	✓	
Ralenti automático do motor	✓		Sistema de alerta do cinto de segurança		✓
Desativação automática do motor	✓		Cabide	✓	
Travão da rotação automático	✓		Porta-copos	✓	
Deslocamento automático de duas velocidades	✓		Iluminação interior LED	✓	
Separador de água/combustível com indicador	✓		Suporte para documentos	✓	
Vedante radial – filtro de ar de elemento duplo	✓		Ressaltos de montagem para os resguardos dianteiro e superior	✓	
Líquido refrigerante de longa duração, –37 °C (–35 °F)	✓		Tomada elétrica de 12 V	✓	
Drenagem ecológica	✓		Rádio – Bluetooth, auxiliar, microfone, USB (apenas carregamento)	✓	
SISTEMA HIDRÁULICO			Ease of Use Indicate		✓
Bomba eletrônica Smart Tech	✓		Ease of Use E-Fence		✓
Bomba de pistão de cilindrada variável eletrônica	✓		Cat Grade Advanced 2D		✓
Sistema hidráulico de sensor de carga/partilha de fluxo	✓		Cat Grade 3D		✓
Potência a pedido	✓		Abertura de tejadilho	✓	
Monitorização da temperatura do sistema hidráulico	✓		Buzina de sinalização/aviso	✓	
Acumulador certificado	✓		Cabina e luzes de trabalho montadas na lança (lado esquerdo)	✓	
Óleo hidráulico HYDO™ Advanced	✓		Espaço para telemóvel	✓	
AMBIENTE DO OPERADOR			Anteparo para chuva		✓
Resguardo superior ISO 10262 1998 Nível I	✓		Monitor LCD a cores de última geração (IP66)	✓	
ROPS ISO 12117-2:2008	✓		– Interface de botão rotativo	✓	
Cabina vedada e pressurizada	✓		– Indicadores do nível de combustível e da temperatura do líquido refrigerante	✓	
Modo de direção por alavanca	✓		– Manutenção e monitorização da máquina	✓	
Controlo da velocidade de cruzeiro	✓		– Desempenho e ajustes da máquina	✓	
Alterador da configuração dos comandos	✓		– Código de segurança numérico	✓	
Descansos de pulso ajustáveis	✓		– Diversos idiomas	✓	
Apoios de pés moldados	✓		– Câmara pronta (IP68 e IP69K)	✓	
Tapete amovível e lavável	✓		– Contador de horas com interruptor de despertador	✓	
Pedais de deslocamento e alavancas manuais	✓		Monitor avançado de última geração (o equipamento abaixo está incluído com a opção Monitor avançado de última geração)		✓
Chave Cat com opção de código de acesso	✓		– Ecrã tátil		
Botão de pressão para efetuar o arranque com chave Bluetooth®		✓	– Sistema de referência do site		
HVAC com controlo automático da temperatura	✓		– Câmara de alta definição ativada (IP68 e IP69K)		
Controlos de bloqueio do sistema hidráulico	✓		– Código de segurança numérico		
Vidro dianteiro inferior integrado	✓				
Armazenamento na parte superior do vidro dianteiro assistido	✓				
Saída de emergência no vidro traseiro	✓				
Banco com suspensão e encosto alto em tecido	✓				
Banco aquecido com suspensão pneumática		✓			

(continua na página seguinte)

Miniescavadora hidráulica 308 CR VAB

Equipamento de série e opcional (continuação)

O equipamento de série e opcional pode variar. Para obter mais informações, consulte o seu concessionário Cat.

	De série	Opcional		De série	Opcional
CHASSIS TRANSPORTADOR			PROTEÇÕES		
Rasto com massa lubrificante	✓		ROPS ISO 12117-2:2008	✓	
Reguladores hidráulicos dos rastos	✓		Proteção superior ISO 10262:1998 (Nível I)	✓	
Olhais de fixação na estrutura dos rastos	✓		Resguardo superior ISO 10262:1998 (Nível II)		✓
Lâmina escavadora	✓		Resguardo dianteiro (de rede) ISO 10262:1998 (Nível I)		✓
Lâmina escavadora larga		✓	Resguardo dianteiro (de serviço pesado) ISO 10262:1998 (Nível II)		✓
Flutuação da lâmina escavadora	✓		Resguardos dos rastos		✓
Extremidade reversível, resistente ao desgaste e aparafusada	✓		OUTROS		
Rastos em aço (450 mm/17,7 pol de largura)		✓	Contrapeso adicional		✓
Rastos largos em aço (600 mm/23,6 pol)		✓	Fechaduras nas portas da cobertura exterior	✓	
Rasto de aço com calços de borracha		✓	Tampa do depósito de combustível trancável	✓	
Guias do rasto		✓	Tomada para luz de sinalização	✓	
LANÇA, BRAÇO E ARTICULAÇÕES			Refletores traseiros	✓	
Lança de ângulo variável	✓		Aquecedor de camisa de água		✓
Braço standard (1.820 mm/71,7 pol)	✓		Bomba de reabastecimento		✓
Compatível com pá dianteira – Cavilhada/ engate manual/engate hidráulico (não disponível em todas as regiões)	✓				
Adequado para polegar (não disponível em todas as regiões)	✓				
Acessórios, incluindo baldes, trados e martelos		✓			
Linhas hidráulicas auxiliares secundárias		✓			
Válvula de descaimento da lança		✓			
Válvula de retenção do sistema de descida do braço		✓			
Olhal de elevação certificado		✓			
ESPECIFICAÇÕES ELÉTRICAS					
Sistema elétrico de 12 Volts	✓				
Alternador de 60 A	✓				
Disjuntor	✓				
Bateria de 900 CCA sem necessidade de manutenção	✓				
Desativação da bateria	✓				
Interruptor de paragem da chave de ignição	✓				
Product Link Elite (regulamentos aplicáveis)		✓			
Alarme de deslocamento		✓			
Câmara retrovisora		✓			
Luz rotativa		✓			

Para obter informações mais completas sobre os produtos Cat, serviços de concessionário e soluções para o setor, visite-nos em www.cat.com

© 2024 Caterpillar
Todos os direitos reservados

Os materiais e as especificações estão sujeitos a alterações sem aviso prévio. As máquinas apresentadas nas fotografias podem incluir equipamento adicional. Para obter mais informações sobre as opções disponíveis, consulte o seu concessionário Cat.

CAT, CATERPILLAR, LET'S DO THE WORK, os seus respetivos logótipos, "Caterpillar Corporate Yellow", as identidades visuais "Power Edge" e Cat "Modern Hex", assim como a identidade corporativa e dos produtos aqui utilizada, são marcas registadas da Caterpillar e não podem ser utilizadas sem autorização.

APH98169-03 (04-2024)
Substitui APH98169-02
Número da versão: 07A
(North America, Chile,
Europe, Turkey, ANZP)

