



Excavadora Hidráulica 352 UHD

Especificaciones técnicas

Las configuraciones y las funciones pueden variar según la región. Consulte a su distribuidor Cat® para conocer la disponibilidad en su zona.

Índice general

Especificaciones	2
Motor	2
Mecanismo de giro	2
Pesos	2
Cadena	2
Transmisión	3
Sistema hidráulico	3
Capacidades de llenado de servicio	3
Normas	3
Niveles de ruido	3
Sistema de aire acondicionado	3
Peso de funcionamiento y presiones sobre el suelo	4
Pesos de los componentes principales	5
Dimensiones	6
Fuerzas y radios de acción	12
Pluma modificada (posición recta)	16
Pluma modificada (posición acodada)	21
Especificaciones y compatibilidad del cucharón:	
Europa	27
Japón	28
América del Norte	29
Guía de oferta de accesorios:	
Europa	31
Japón	37
América del Norte	38
Equipos estándar y opcionales	42
Kit y accesorios instalados por el distribuidor	44
Declaración medioambiental de la 352 UHD	45

Especificaciones de la Excavadora Hidráulica 352 UHD

Motor

Modelo de motor	Cat® C13	
Potencia neta		
ISO 9249	316,2 kW	424 hp
ISO 9249 (DIN)	430 hp (sistema métrico)	
Potencia del motor		
ISO 14396	317 kW	425 hp
ISO 14396 (DIN)	431 hp (sistema métrico)	
Calibre	130 mm	5 pulg
Carrera	157 mm	6 pulg
Cilindrada	12,5 L	763 pulg ³

- Cumple las normas de emisiones Tier 4 final de la EPA de EE. UU., Stage V de la UE y de Japón 2014.
- Recomendada para su uso hasta 4.500 m de altitud (14.760 pies), con una disminución de potencia del motor por encima de 2.600 m (8.530 pies).
- La potencia indicada se prueba de acuerdo con el estándar especificado vigente en el momento de la fabricación.
- La potencia neta indicada es la potencia disponible en el volante cuando el motor está equipado con ventilador, sistema de admisión de aire, sistema de escape y alternador.
- Velocidad del motor a 1.800 rev/min.
- Los motores diésel Cat deben utilizar ULSD (combustible diésel con contenido muy bajo en azufre con 15 ppm de azufre o menos) o ULSD mezclado con los siguientes combustibles con menor intensidad de carbono** hasta:
 - ✓ 20% de biodiésel FAME (éster metílico de ácidos grasos)*
 - ✓ 100 % de diésel renovable, HVO (aceite vegetal hidrotratado) y GTL (gas a líquido)

Consulte las directrices para su correcta aplicación. Para obtener más información, consulte a su distribuidor Cat o las "Recomendaciones de fluidos para máquinas de Caterpillar" (SEBU6250).

*Los motores sin dispositivos de postratamiento pueden usar mezclas más altas, hasta un 100 % de biodiésel (para el uso de mezclas superiores al 20 % de biodiésel, consulte a su distribuidor Cat).

**Las emisiones de gases de efecto invernadero en el tubo de escape de los combustibles con menor intensidad de carbono son básicamente las mismas que las de los combustibles tradicionales.

Mecanismo de giro

Velocidad de giro (UHD)	4,22 rev/min	
Velocidad de giro (modificada)	8,44 rev/min	
Par de giro máximo	189 kN·m	139.000 lbf·pie

Pesos

Peso de funcionamiento	65.000 kg	143.300 lb
• Tren de rodaje de ancho de vía variable hidráulico, frontales UHD, zapatas de garra triple HD de 600 mm (24") y contrapeso de 12,0 tm (26.455 lb).		
Peso de funcionamiento	65.500 kg	144.400 lb
• Tren de rodaje de ancho de vía variable hidráulico, frontales UHD, zapatas de garra triple HD de 700 mm (28") y contrapeso de 12,0 tm (26.455 lb).		
Peso de funcionamiento	63.200 kg	139.300 lb
• Tren de rodaje de ancho de vía variable hidráulico, frontales modificados, balancín R3.35TB (11'0"), cucharón HD de 2,41 m ³ (3,15 yd ³), zapatas de garra triple de 600 mm (24") y contrapeso de 12,0 tm (26.455 lb).		
Peso de funcionamiento	63.300 kg	139.600 lb
• Tren de rodaje de ancho de vía variable hidráulico, frontales modificados, balancín R2.9TB (9'6"), cucharón GD de 3,08 m ³ (4,03 yd ³), zapatas de garra triple de 600 mm (24") y contrapeso de 12,0 tm (26.455 lb).		
Peso de funcionamiento	63.100 kg	139.100 lb
• Tren de rodaje de ancho de vía variable hidráulico, frontales modificados, balancín R2.9TB (9'6"), cucharón HD de 2,41 m ³ (3,15 yd ³), zapatas de garra triple de 600 mm (24") y contrapeso de 12,0 tm (26.455 lb).		
Peso de funcionamiento	63.300 kg	139.600 lb
• Tren de rodaje de ancho de vía variable hidráulico, frontales modificados, balancín R2.9TB (9'6"), cucharón GD de 3,09 m ³ (4,03 yd ³), zapatas de garra triple de 600 mm (24") y contrapeso de 12,0 tm (26.455 lb).		
Peso de funcionamiento	63.400 kg	139.800 lb
• Tren de rodaje de ancho de vía variable hidráulico, frontales modificados, balancín R3.9TB (12'10"), cucharón HD de 2,41 m ³ (3,15 yd ³), zapatas de garra triple de 600 mm (24") y contrapeso de 12,0 tm (26.455 lb).		
Peso de funcionamiento	63.500 kg	140.000 lb
• Tren de rodaje de ancho de vía variable hidráulico, frontales modificados, balancín R3.9TB (12'10"), cucharón GD de 3,09 m ³ (4,03 yd ³), zapatas de garra triple de 600 mm (24") y contrapeso de 12,0 tm (26.455 lb).		

Cadena

Anchura de las zapatas de cadena opcionales	600 mm	24 pulg
Anchura de las zapatas de cadena opcionales	700 mm	28 pulg
Número de zapatas (cada lado)	56	
Número de rodillos de la cadena (cada lado)	10	
Número de rodillos portadores (cada lado)	3 (LC-VG)	

Especificaciones de la Excavadora Hidráulica 352 UHD

Transmisión

Subida de pendientes máxima	35°/70 %	
Velocidad de desplazamiento máxima	4,5 km/h	2,8 mph
Máxima fuerza de tracción en la barra de tiro	323 kN	72.613 lbf

Sistema hidráulico

Sistema principal: caudal máximo, implemento	779 L/min (389 × 2 bombas)	206 gal/min (103 × 2 bombas)
Presión máxima: equipo, implemento	35.000 kPa	5.076 lb/pulg ²
Presión máxima – Equipo - Modo de elevación	38.000 kPa	5.511 lb/pulg ²
Presión máxima: desplazamiento	35.000 kPa	5.076 lb/pulg ²
Presión máxima: giro	26.000 kPa	3.771 lb/pulg ²
Cilindro de la pluma básica – Calibre	170 mm	7 pulg
Cilindro de la pluma básica – Carrera	1.524 mm	60 pulg
Cilindro de la antepalpa – Calibre	190 mm	7 pulg
Cilindro de la antepalpa – Carrera	1.758 mm	69 pulg
Cilindro del balancín UHD – Calibre	170 mm	7 pulg
Cilindro del balancín UHD – Carrera	1.550 mm	61 pulg
Cilindro del cucharón UB: calibre	140 mm	6 pulg
Cilindro del cucharón UB: carrera	1.100 mm	43 pulg
Cilindro del balancín delantero modificado: calibre	190 mm	7 pulg
Cilindro del balancín delantero modificado	1.758 mm	69 pulg
Cilindro del cucharón TB – Calibre	160 mm	6 pulg
Cilindro de cucharón – Carrera	1.356 mm	53 pulg

Capacidades de llenado de servicio

Capacidad del depósito de combustible	715 L	188,9 gal
Sistema de refrigeración	52 L	13,7 gal
Aceite del motor (con filtro)	40 L	10,6 gal
Mando del giro	10,5 L	2,8 gal
Mando final (cada uno)	9,5 L	2,5 gal
Sistema hidráulico (incluido el depósito)	550 L	145,3 gal
Depósito hidráulico (incluido tubo de succión)	217 L	57,3 gal
Depósito de líquido de escape diésel (DEF, Diesel Exhaust Fluid)	46 L	12,2 gal

Normas

Frenos	ISO 10265:2008
Cabina/Protecciones del operador (OPG, Operator Protective Guards)	ISO 10262:1998

Niveles de ruido

ISO 6395:2008 (exterior)	108 dB(A)
ISO 6396:2008 (dentro de la cabina)	72 dB(A)

- Cuando se trabaje mucho tiempo con las puertas o ventanillas de la cabina abiertas en lugares muy ruidosos o si el puesto del operador no se ha mantenido correctamente, el operador de la máquina podría necesitar protección en los oídos.

Sistema de aire acondicionado

El sistema de aire acondicionado de esta máquina contiene el refrigerante con gas fluorado de efecto invernadero R134a (potencial de calentamiento global = 1.430). El sistema contiene 1,00 kg de refrigerante, que tiene un equivalente de 1,430 toneladas métricas de CO₂.

Especificaciones de la Excavadora Hidráulica 352 UHD

Pesos de funcionamiento y presiones sobre el suelo

Configuraciones de la máquina básica	Zapatas de garra triple de 600 mm (24")		Zapatas de garra triple de 700 mm (28")	
	Peso kg (lb)	Presión sobre el suelo kPa (lb/pulg ²)	Peso kg (lb)	Presión sobre el suelo kPa (lb/pulg ²)
Bastidor inferior con rodillos de cadena y rodillos portadores				
Contrapeso de 12,0 tm (26.455 lb) + máquina básica con tren de rodaje de ancho de vía variable hidráulico				
UHD Front (pluma básica, punta de pluma, antepluma) + balancín UHD de 9,1 m (29'10")	65.000 kg (143.300 lb)	103,7 kPa (15 lb/pulg ²)	65.500 kg (144.400 lb)	89,6 kPa (13 lb/pulg ²)
Frontal modificado (pluma básica, pluma modificada) + balancín de alcance R3.35TB (11'0") + cucharón HD de 2,41 m ³ (3,16 yd ³)	63.200 kg (139.300 lb)	100,9 kPa (14,6 lb/pulg ²)	63.700 kg (140.400 lb)	87,1 kPa (12,6 lb/pulg ²)
Frontal modificado (pluma básica, pluma modificada) + balancín de alcance R3.35TB (11'0") + cucharón GD de 3,08 m ³ (4,03 yd ³)	63.300 kg (139.600 lb)	101,0 kPa (14,6 lb/pulg ²)	63.900 kg (140.900 lb)	87,4 kPa (12,7 lb/pulg ²)
Pluma modificada (pluma básica, pluma modificada) + balancín de alcance R2.9TB (9'6") + cucharón GDC de 2,41 m ³ (3,16 yd ³)	63.100 kg (139.100 lb)	100,7 kPa (14,6 lb/pulg ²)	63.700 kg (140.400 lb)	87,1 kPa (12,6 lb/pulg ²)
Frontal modificado (pluma básica, pluma modificada) + balancín de alcance R2.9TB (9'6") + cucharón GD de 3,08 m ³ (4,03 yd ³)	63.300 kg (139.600 lb)	101,0 kPa (14,6 lb/pulg ²)	63.800 kg (140.700 lb)	87,3 kPa (12,6 lb/pulg ²)
Frontal modificado (pluma básica, pluma modificada) + balancín de alcance R3.9TB (12'10") + cucharón HD 2,41 m ³ (3,15 yd ³)	63.400 kg (130.400 lb)	101,1 kPa (14,7 lb/pulg ²)	63.900 kg (130.700 lb)	87,4 kPa (12,7 lb/pulg ²)
Frontal modificado (pluma básica, pluma modificada) + balancín de alcance R3.9TB (12'10") + cucharón GD 3,08 m ³ (4,03 yd ³)	63.500 kg (133.400 lb)	101,3 kPa (14,7 lb/pulg ²)	64.000 kg (134.600 lb)	87,5 kPa (12,7 lb/pulg ²)

Todos los pesos de funcionamiento incluyen un depósito de combustible al 90 % de capacidad y un operador de 75 kg (165 lb).

Especificaciones de la Excavadora Hidráulica 352 UHD

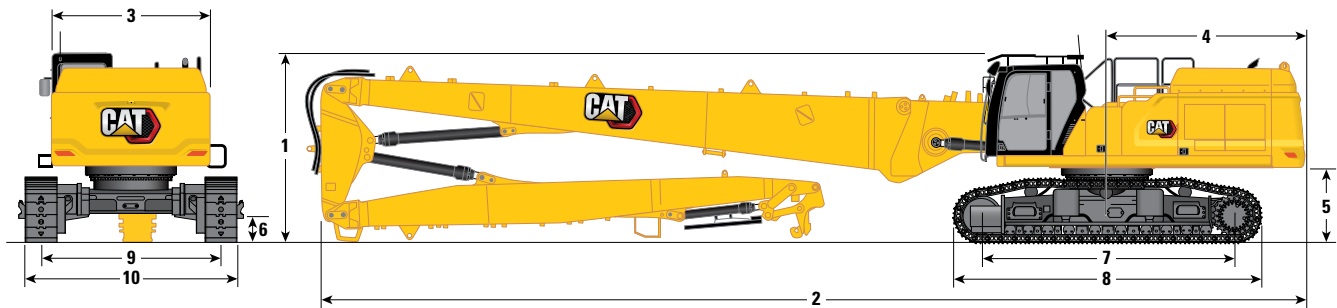
Pesos de los componentes principales

	kg	lb
Peso de la máquina básica: incluye bastidor superior, tren de rodaje, contrapeso, aceite hidráulico (184 kg/406 lb) y DEF (49 kg/108 lb), sin pluma básica, cilindros de pluma, frontales UHD o frontales modificados, combustible (612 kg/1.349 lb) y operador (75 kg/165 lb)		
Con contrapeso de 12,0 tm (26.455 lb), bastidor de giro UHD, bastidor básico con rodillos de cadena SF y rodillos portadores para tren de rodaje con ancho de vía variable hidráulico (HVG)	44.180	97.400
Zapatas de cadena:		
Zapatas de cadena de garra triple de 15,5 mm (0,6") de grosor y 600 mm (24") de ancho	5.700	12.560
Zapatas de cadena de garra triple de 15,5 mm (0,6") de grosor y 700 mm (28") de anchura	6.240	13.750
Dos cilindros de la pluma	920	2.020
Peso del depósito de combustible al 90 % de capacidad y un operador de 75 kg (165 lb)	630	1.380
Contrapeso:		
Contrapeso de 12,0 tm (26.455 lb)	12.000	26.460
Bastidor de giro:		
Bastidor de giro UHD sin bastidor de cabina basculante	4.360	9.610
Tren de rodaje de ancho de vía variable hidráulico:		
Bastidor básico con rodillos de cadena SF y rodillos portadores para tren de rodaje de ancho de vía variable hidráulico	18.700	41.230
Plumas (incluye tuberías, bulones y cilindro del balancín):		
Pluma básica UHD y modificada	3.210	7.070
Punta de pluma UHD	4.980	10.970
Cilindro de la antepaluma UHD	660	1.450
Antepaluma UHD	1.150	2.540
Cilindro del balancín UHD	460	1.010
Pluma modificada	3.850	8.480
Balancines (incluye tuberías, bulones, cilindro del cucharón y varillaje del cucharón):		
Balancín UHD de 9,1 m (29'10")	3.100	6.840
Balancín de alcance R3.9TB (12'10")	2.660	5.870
Balancín de alcance R3.35TB (11'0")	2.510	5.540
Balancín de alcance R2.9TB (9'6")	2.430	5.350
Cucharones para frontales modificados (sin varillaje):		
3,08 m ³ (4,03 yd ³) GD para TB	2.360	5.190
2,41 m ³ (3,16 yd ³) HD para TB	2.220	4.890
Acoplamiento rápido:		
CW especial QC para UHD	310	680
Mecanismo de enganche al bulón QC para UHD	—	—
QC CW específico	770	1.690
QC con mecanismo de enganche al bulón	1.060	2.340
Frontales con base:		
Frontal UHD en base	11.800	26.000
Pluma modificada – balancín R3.9TB (12'10") en base	7.400	16.310
Pluma modificada – balancín R3.35 m (11'0") en base	7.230	15.950
Pluma modificada – balancín R2.9 m (9'6") en base	7.150	15.760
Base para frontal UHD o frontal modificado R3.35 o R2.9	870	1.930
Base para frontal modificado R3.9	890	1.970

Especificaciones de la Excavadora Hidráulica 352 UHD

Dimensiones

Todas las dimensiones son aproximadas y pueden variar dependiendo de la selección del cucharón.



Opción de pluma

Pluma UHD

Opción de balancín

Balancín UHD

9,1 m (29'10")

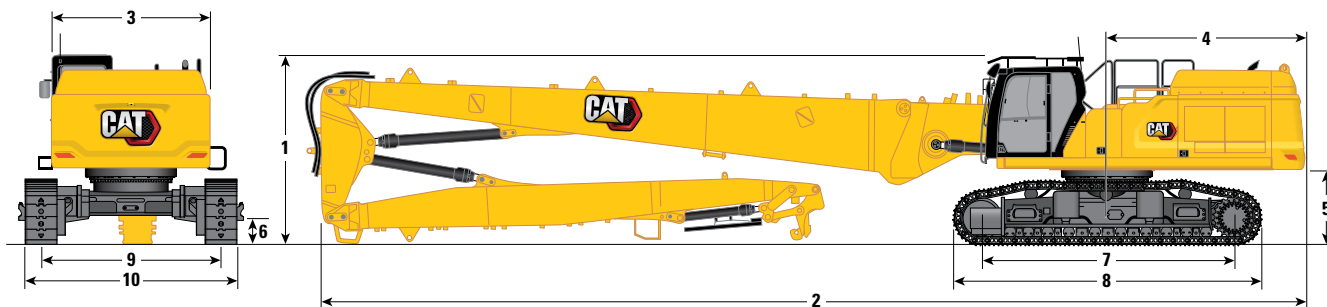
1 Altura de la máquina:		
Altura de la cabina	3.390 mm	11'1"
Altura de OPG	3.592 mm	11'9"
Altura del pasamanos	3.495 mm	11'5"
Con pluma/balancín (sin implemento)	3.300 mm	10'9"
Con pluma/balancín (con líneas auxiliares) (sin implemento)	3.300 mm	10'9"
2 Longitud de la máquina:		
Con pluma/balancín (sin implemento)	18.830 mm	61'9"
Con pluma/balancín (con líneas auxiliares) (sin implemento)	18.830 mm	61'9"
Máquina básica con pluma básica solo (sin contrapeso)	7.600 mm	24'11"
Máquina básica con pluma básica solo (con contrapeso)	7.770 mm	25'5"
3 Anchura del bastidor superior sin asideros	3.020 mm	9'10"
4 Radio de giro de la cola	3.760 mm	12'4"
5 Altura libre desde el contrapeso sin orejeta de zapata	1.400 mm	4'7"
Altura libre desde el contrapeso con orejeta de zapata	1.435 mm	4'8"
6 Altura libre sobre el suelo sin orejeta de zapata	510 mm	1'8"
7 Distancia entre los centros de los rodillos	4.770 mm	15'7"

(continúa en la página siguiente)

Especificaciones de la Excavadora Hidráulica 352 UHD

Dimensiones (continuación)

Todas las dimensiones son aproximadas y pueden variar dependiendo de la selección del cucharón.



Opción de pluma

Pluma UHD

Opción de balancín

Balancín UHD

9,1 m (29'10")

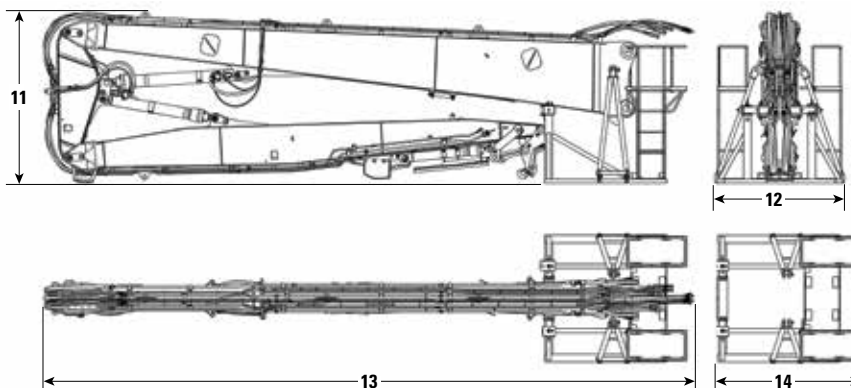
	5.770 mm	18'11"
8 Longitud de la cadena		
9 Ancho de vía:		
Retraído	2.400 mm	7'10"
Extendido	3.400 mm	11'1"
10 Anchura del tren de rodaje – Retraído (con peldaños):		
Zapatras de 600 mm (24")	3.255 mm	10'8"
Zapatras de 700 mm (28")	3.255 mm	10'8"
Anchura del tren de rodaje – Retraído (sin peldaños):		
Zapatras de 600 mm (24")	3.000 mm	9'10"
Zapatras de 700 mm (28")	3.100 mm	10'2"
Anchura del tren de rodaje – Extendido (con peldaños):		
Zapatras de 600 mm (24")	4.255 mm	13'11"
Zapatras de 700 mm (28")	4.255 mm	13'11"
Anchura del tren de rodaje – Extendido (sin peldaños):		
Zapatras de 600 mm (24")	4.000 mm	13'1"
Zapatras de 700 mm (28")	4.100 mm	13'5"

Dimensiones de transporte: Frontal UHD

9,1 m (29'10")

11 Altura*	3.300 mm	10'9"
12 Anchura*	2.500 mm	8'2"
13 Longitud*	12.390 mm	40'7"
14 Longitud de base solo	2.784 mm	9'1"

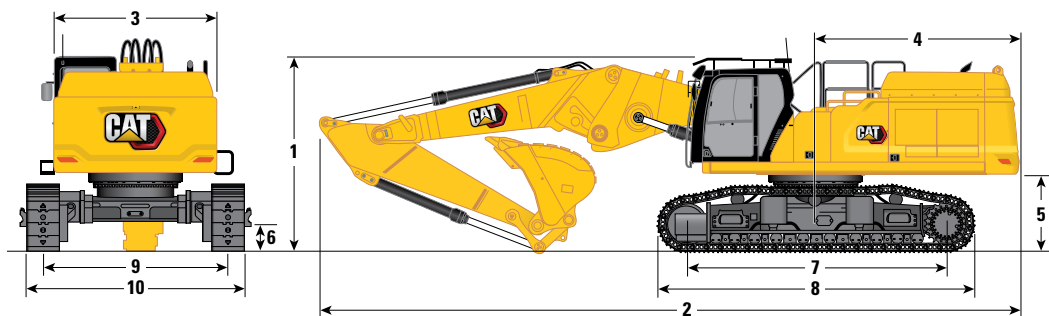
* con o sin acoplamiento rápido



Especificaciones de la Excavadora Hidráulica 352 UHD

Dimensiones

Todas las dimensiones son aproximadas y pueden variar dependiendo de la selección del cucharón.



Opción de pluma

Pluma modificada en posición recta

Opciones de balancín

Balancín modificado

R3.9TB (12'10")

R3.35TB (11'0")

R2.9TB (9'6")

1 Altura de la máquina:

Altura de la cabina	3.390 mm	11'1"	3.390 mm	11'1"	3.390 mm	11'1"
Altura de OPG	3.592 mm	11'9"	3.592 mm	11'9"	3.592 mm	11'9"
Altura del pasamanos	3.495 mm	11'5"	3.495 mm	11'5"	3.495 mm	11'5"
Con pluma/balancín/cucharón instalados	4.520 mm	14'9"	4.010 mm	13'1"	4.070 mm	13'4"
Con pluma/balancín/cucharón instalados (con tuberías auxiliares)	4.520 mm	14'9"	4.010 mm	13'1"	4.070 mm	13'4"

2 Longitud de la máquina:

Con pluma/balancín/cucharón instalados	12.700 mm	41'8"	12.820 mm	42'0"	12.780 mm	41'11"
Con pluma/balancín/cucharón instalados (con tuberías auxiliares)	12.700 mm	41'8"	12.820 mm	42'0"	12.780 mm	41'11"
Máquina básica con pluma básica solo (sin contrapeso)	7.600 mm	24'11"	7.600 mm	24'11"	7.600 mm	24'11"
Máquina básica con pluma básica solo (con contrapeso)	7.770 mm	25'5"	7.770 mm	25'5"	7.770 mm	25'5"

3 Anchura del bastidor superior sin asideros

3.020 mm	9'10"	3.020 mm	9'10"	3.020 mm	9'10"
----------	-------	----------	-------	----------	-------

4 Radio de giro de la cola

3.760 mm	12'4"	3.760 mm	12'4"	3.760 mm	12'4"
----------	-------	----------	-------	----------	-------

5 Altura libre desde el contrapeso sin orejeta de zapata

1.400 mm	4'7"	1.400 mm	4'7"	1.400 mm	4'7"
----------	------	----------	------	----------	------

Altura libre desde el contrapeso con orejeta de zapata

1.435 mm	4'8"	1.435 mm	4'8"	1.435 mm	4'8"
----------	------	----------	------	----------	------

6 Altura libre sobre el suelo sin orejeta de zapata

510 mm	1'8"	510 mm	1'8"	510 mm	1'8"
--------	------	--------	------	--------	------

7 Distancia entre los centros de los rodillos

4.770 mm	15'7"	4.770 mm	15'7"	4.770 mm	15'7"
----------	-------	----------	-------	----------	-------

Tipo de cucharón

GD

GD

GD

Capacidad de los cucharones

3,08 m ³	4,03 yd ³	3,08 m ³	4,03 yd ³	3,08 m ³	4,03 yd ³
---------------------	----------------------	---------------------	----------------------	---------------------	----------------------

Radio de la punta del cucharón

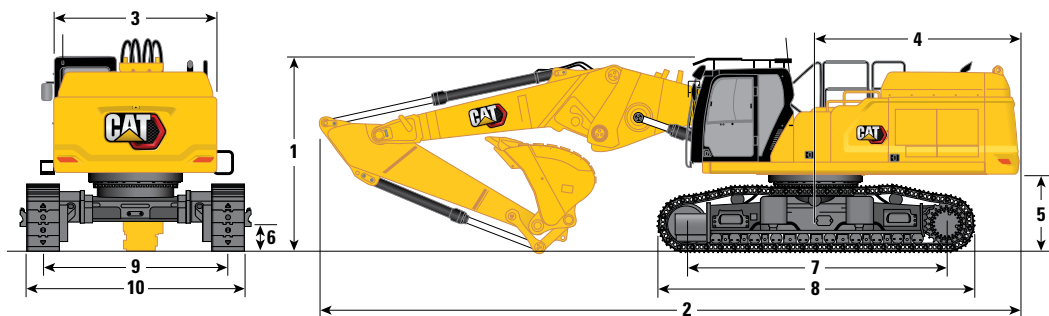
1.888 mm	6'2"	1.888 mm	6'2"	1.888 mm	6'2"
----------	------	----------	------	----------	------

(continúa en la página siguiente)

Especificaciones de la Excavadora Hidráulica 352 UHD

Dimensiones (continuación)

Todas las dimensiones son aproximadas y pueden variar dependiendo de la selección del cucharón.



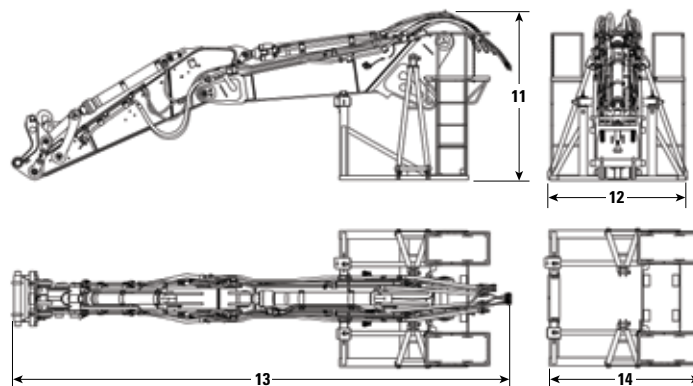
Opción de pluma	Pluma modificada en posición recta					
	R3.9TB (12'10")		R3.35TB (11'0")		R2.9TB (9'6")	
Opciones de balancín	Balancín modificado					
	R3.9TB (12'10")		R3.35TB (11'0")		R2.9TB (9'6")	
8 Longitud de la cadena	5.770 mm	18'11"	5.770 mm	18'11"	5.770 mm	18'11"
9 Ancho de vía:						
Retraído	2.400 mm	7'10"	2.400 mm	7'10"	2.400 mm	7'10"
Extendido	3.400 mm	11'1"	3.400 mm	11'1"	3.400 mm	11'1"
10 Anchura del tren de rodaje – Retraído (con peldaños):						
Zapatas de 600 mm (24")	3.255 mm	10'8"	3.255 mm	10'8"	3.255 mm	10'8"
Zapatas de 700 mm (28")	3.255 mm	10'8"	3.255 mm	10'8"	3.255 mm	10'8"
Anchura del tren de rodaje – Retraído (sin peldaños):						
Zapatas de 600 mm (24")	3.000 mm	9'10"	3.000 mm	9'10"	3.000 mm	9'10"
Zapatas de 700 mm (28")	3.100 mm	10'2"	3.100 mm	10'2"	3.100 mm	10'2"
Anchura del tren de rodaje – Extendido (con peldaños):						
Zapatas de 600 mm (24")	4.255 mm	13'11"	4.255 mm	13'11"	4.255 mm	13'11"
Zapatas de 700 mm (28")	4.255 mm	13'11"	4.255 mm	13'11"	4.255 mm	13'11"
Anchura del tren de rodaje – Extendido (sin peldaños):						
Zapatas de 600 mm (24")	4.000 mm	13'1"	4.000 mm	13'1"	4.000 mm	13'1"
Zapatas de 700 mm (28")	4.100 mm	13'5"	4.100 mm	13'5"	4.100 mm	13'5"
Tipo de cucharón	GD		GD		GD	
Capacidad de los cucharones	3,08 m ³	4,03 yd ³	3,08 m ³	4,03 yd ³	3,08 m ³	4,03 yd ³
Radio de la punta del cucharón	1.888 mm	6'2"	1.888 mm	6'2"	1.888 mm	6'2"

Dimensiones de transporte de frontal:

Frontal modificado – Posición recta

	R3.9TB (12'10")	R3.35TB (11'0")	R2.9TB (9'6")
11 Altura*	3.000 mm 9'10"	2.700 mm 8'10"	2.700 mm 8'10"
12 Anchura*	2.500 mm 8'2"	2.500 mm 8'2"	2.500 mm 8'2"
13 Longitud*	9.110 mm 29'10"	8.580 mm 28'1"	8.110 mm 26'7"
14 Longitud de base solo	2.784 mm 9'1"	2.784 mm 9'1"	2.784 mm 9'1"

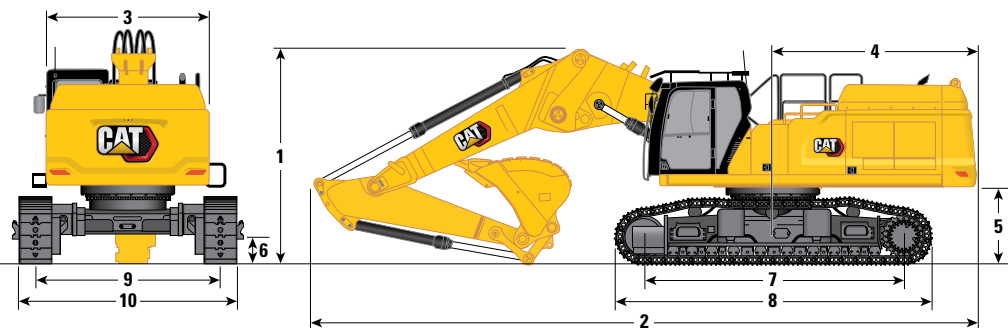
*incluido acoplamiento rápido



Especificaciones de la Excavadora Hidráulica 352 UHD

Dimensiones

Todas las dimensiones son aproximadas y pueden variar dependiendo de la selección del cucharón.



Opción de pluma

Pluma modificada en posición acodada

Opciones de balancín

Balancín modificado

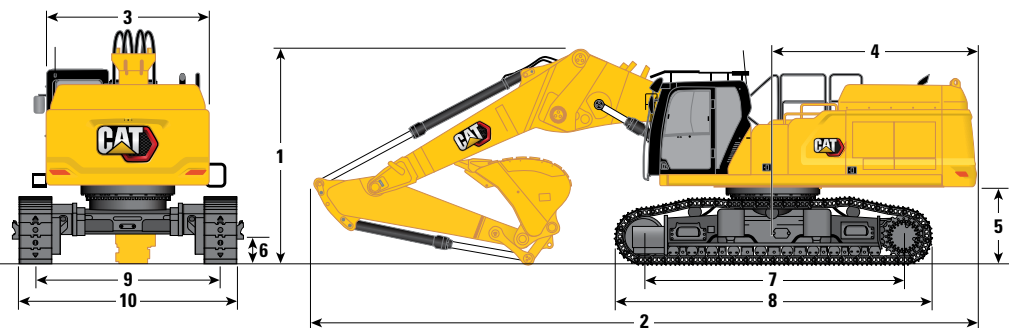
	Balancín modificado					
	R3.9TB (12'10")		R3.35TB (11'0")		R2.9TB (9'6")	
1 Altura de la máquina:						
Altura de la cabina	3.390 mm	11'1"	3.390 mm	11'1"	3.390 mm	11'1"
Altura de OPG	3.592 mm	11'9"	3.592 mm	11'9"	3.592 mm	11'9"
Altura del pasamanos	3.495 mm	11'5"	3.495 mm	11'5"	3.495 mm	11'5"
Con pluma/balancín/cucharón instalados	4.600 mm	15'1"	4.060 mm	13'3"	4.300 mm	14'1"
Con pluma/balancín/cucharón instalados (con tuberías auxiliares)	4.600 mm	15'1"	4.060 mm	13'3"	4.300 mm	14'1"
2 Longitud de la máquina:						
Con pluma/balancín/cucharón instalados	12.170 mm	39'11"	12.030 mm	39'5"	12.130 mm	39'9"
Con pluma/balancín/cucharón instalados (con tuberías auxiliares)	12.170 mm	39'11"	12.030 mm	39'5"	12.130 mm	39'9"
Máquina básica con pluma básica solo (sin contrapeso)	7.600 mm	24'11"	7.600 mm	24'11"	7.600 mm	24'11"
Máquina básica con pluma básica solo (con contrapeso)	7.770 mm	25'5"	7.770 mm	25'5"	7.770 mm	25'5"
3 Anchura del bastidor superior sin asideros	3.020 mm	9'10"	3.020 mm	9'10"	3.020 mm	9'10"
4 Radio de giro de la cola	3.760 mm	12'4"	3.760 mm	12'4"	3.760 mm	12'4"
5 Altura libre desde el contrapeso sin orejeta de zapata	1.400 mm	4'7"	1.400 mm	4'7"	1.400 mm	4'7"
Altura libre desde el contrapeso con orejeta de zapata	1.435 mm	4'8"	1.435 mm	4'8"	1.435 mm	4'8"
6 Altura libre sobre el suelo sin orejeta de zapata	510 mm	1'8"	510 mm	1'8"	510 mm	1'8"
7 Distancia entre los centros de los rodillos	4.770 mm	15'7"	4.770 mm	15'7"	4.770 mm	15'7"
Tipo de cucharón	GD		GD		GD	
Capacidad de los cucharones	3,08 m ³	4,03 yd ³	3,08 m ³	4,03 yd ³	3,08 m ³	4,03 yd ³
Radio de la punta del cucharón	1.888 mm	6'2"	1.888 mm	6'2"	1.888 mm	6'2"

(continúa en la página siguiente)

Especificaciones de la Excavadora Hidráulica 352 UHD

Dimensiones (continuación)

Todas las dimensiones son aproximadas y pueden variar dependiendo de la selección del cucharón.



Opción de pluma

Pluma modificada en posición acodada

Opciones de balancín

Balancín modificado

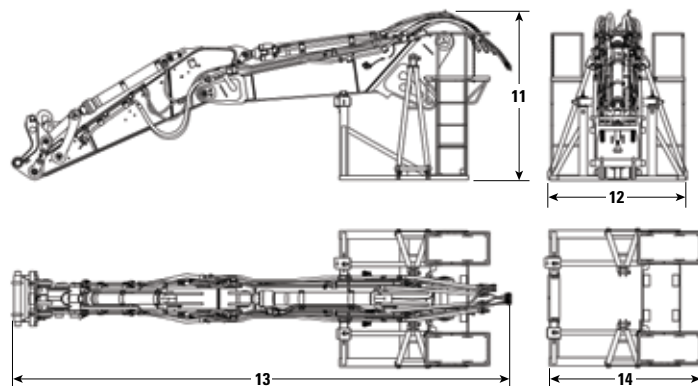
	Balancín modificado					
	R3.9TB (12'10")		R3.35TB (11'0")		R2.9TB (9'6")	
8 Longitud de la cadena	5.770 mm	18'11"	5.770 mm	18'11"	5.770 mm	18'11"
9 Ancho de vía:						
Retraído	2.400 mm	7'10"	2.400 mm	7'10"	2.400 mm	7'10"
Extendido	3.400 mm	11'1"	3.400 mm	11'1"	3.400 mm	11'1"
10 Anchura del tren de rodaje – Retraído (con peldaños):						
Zapatas de 600 mm (24")	3.255 mm	10'8"	3.255 mm	10'8"	3.255 mm	10'8"
Zapatas de 700 mm (28")	3.255 mm	10'8"	3.255 mm	10'8"	3.255 mm	10'8"
Anchura del tren de rodaje – Retraído (sin peldaños):						
Zapatas de 600 mm (24")	3.000 mm	9'10"	3.000 mm	9'10"	3.000 mm	9'10"
Zapatas de 700 mm (28")	3.100 mm	10'2"	3.100 mm	10'2"	3.100 mm	10'2"
Anchura del tren de rodaje – Extendido (con peldaños):						
Zapatas de 600 mm (24")	4.255 mm	13'11"	4.255 mm	13'11"	4.255 mm	13'11"
Zapatas de 700 mm (28")	4.255 mm	13'11"	4.255 mm	13'11"	4.255 mm	13'11"
Anchura del tren de rodaje – Extendido (sin peldaños):						
Zapatas de 600 mm (24")	4.000 mm	13'1"	4.000 mm	13'1"	4.000 mm	13'1"
Zapatas de 700 mm (28")	4.100 mm	13'5"	4.100 mm	13'5"	4.100 mm	13'5"
Tipo de cucharón	GD		GD		GD	
Capacidad de los cucharones	3,08 m ³	4,03 yd ³	3,08 m ³	4,03 yd ³	3,08 m ³	4,03 yd ³
Radio de la punta del cucharón	1.888 mm	6'2"	1.888 mm	6'2"	1.888 mm	6'2"

Dimensiones de transporte de frontal:

Frontal modificado (posición acodada)

	R3.9TB (12'10")	R3.35TB (11'0")	R2.9TB (9'6")
11 Altura*	3.000 mm 9'10"	2.700 mm 8'10"	2.700 mm 8'10"
12 Anchura*	2.500 mm 8'2"	2.500 mm 8'2"	2.500 mm 8'2"
13 Longitud*	9.110 mm 29'10"	8.580 mm 28'1"	8.110 mm 26'7"
14 Longitud de base solo	2.784 mm 9'1"	2.784 mm 9'1"	2.784 mm 9'1"

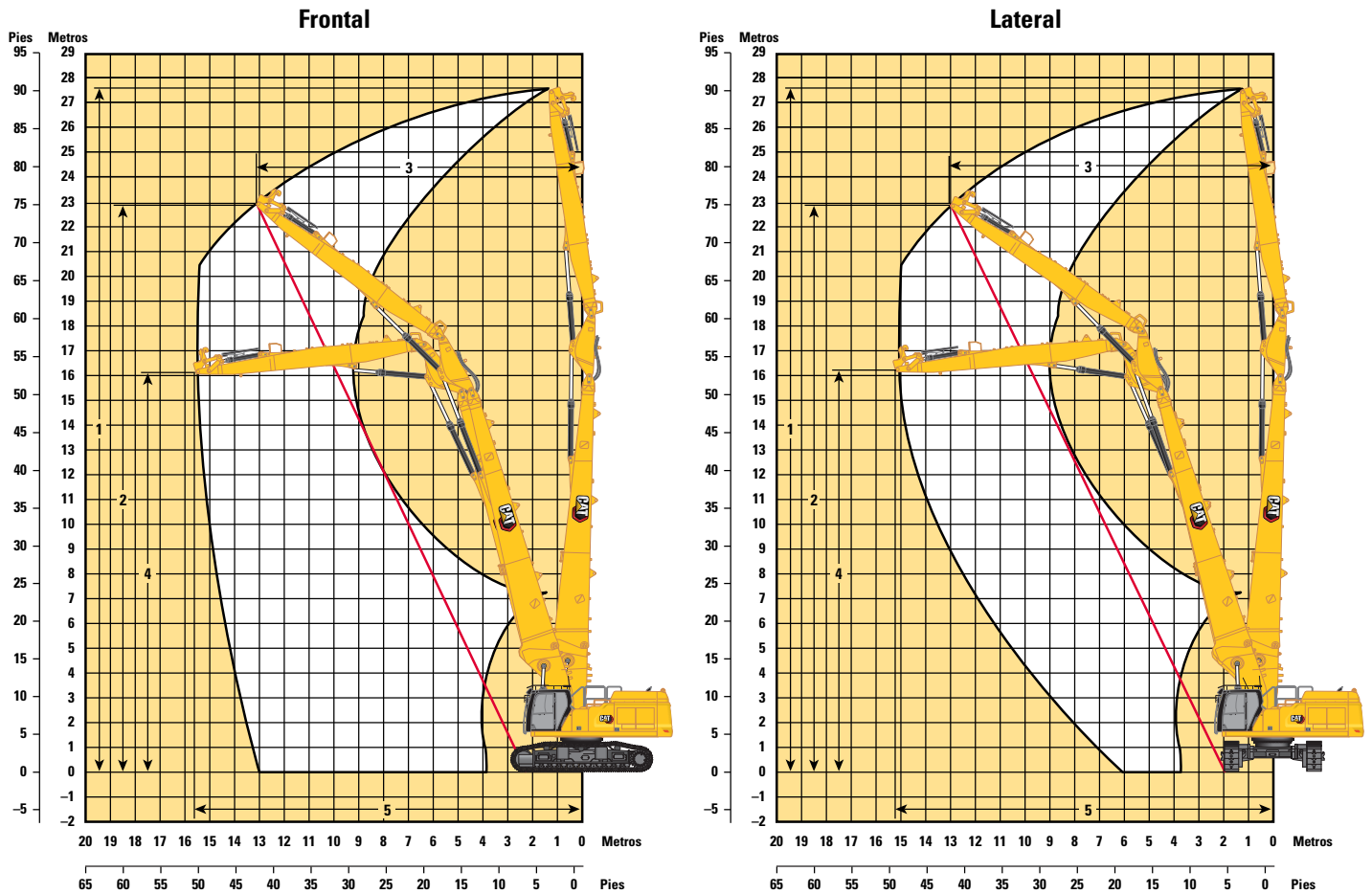
*incluido acoplamiento rápido



Especificaciones de la Excavadora Hidráulica 352 UHD

Fuerzas y radios de acción

Todas las dimensiones son aproximadas y pueden variar dependiendo de la selección del cucharón.



Opción de pluma

Opción de balancín

Pluma UHD

Balancín UHD

9,1 m (29'10")

Por la parte frontal:

1 Altura máxima del bulón en el extremo del balancín	27.670 mm	90'9"
Peso máximo en el extremo del balancín	3.700 kg	8.157 lb
2 Altura de trabajo máxima del bulón en el extremo del balancín: 1/2	22.930 mm	75'2"
3 Alcance máximo de trabajo en el extremo del balancín: 1/2	13.850 mm	45'5"
4 Altura máxima en el extremo del balancín en la posición de alcance máximo	16.110 mm	52'10"
5 Alcance máximo en el extremo del balancín	15.770 mm	51'8"

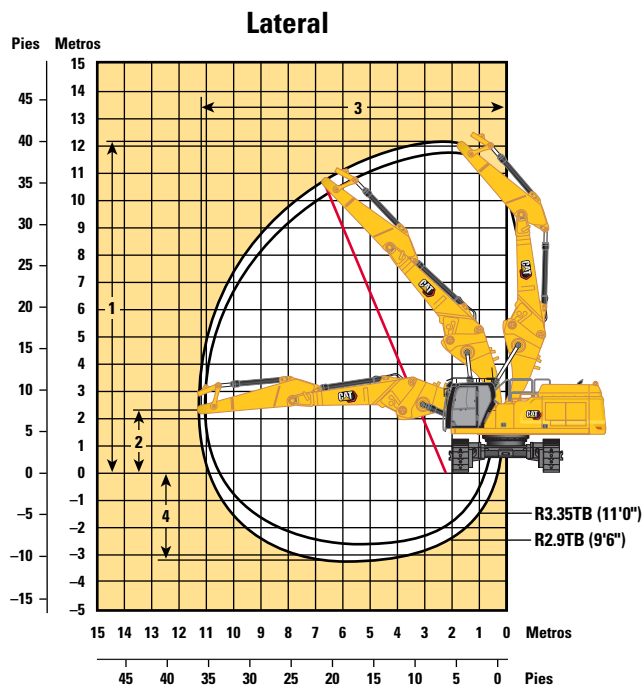
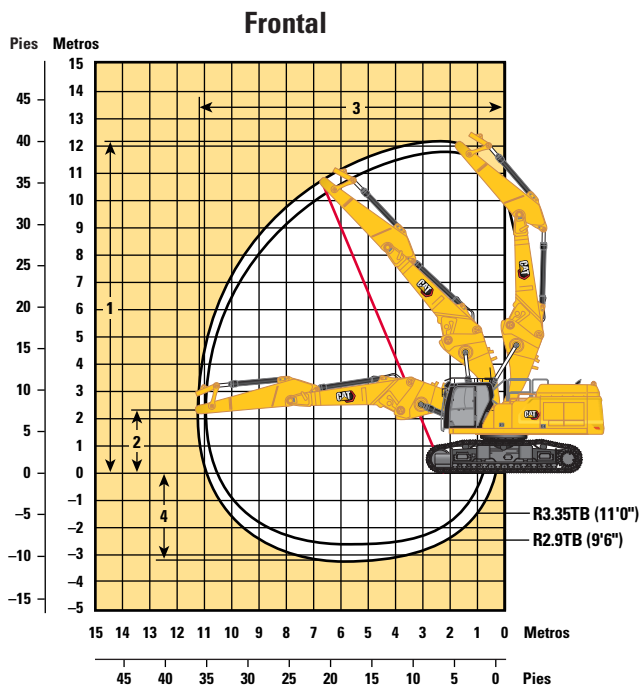
Por el lateral:

1 Altura máxima del bulón en el extremo del balancín	27.670 mm	90'9"
Peso máximo en el extremo del balancín	3.700 kg	8.157 lb
2 Altura de trabajo máxima del bulón en el extremo del balancín: 1/2	23.230 mm	76'2"
3 Alcance máximo de trabajo en el extremo del balancín: 1/2	13.315 mm	43'8"
4 Altura máxima en el extremo del balancín en la posición de alcance máximo	16.220 mm	53'2"
5 Alcance máximo en el extremo del balancín	15.210 mm	49'10"

Especificaciones de la Excavadora Hidráulica 352 UHD

Fuerzas y radios de acción

Todas las dimensiones son aproximadas y pueden variar dependiendo de la selección del cucharón.



Opción de pluma

Pluma modificada

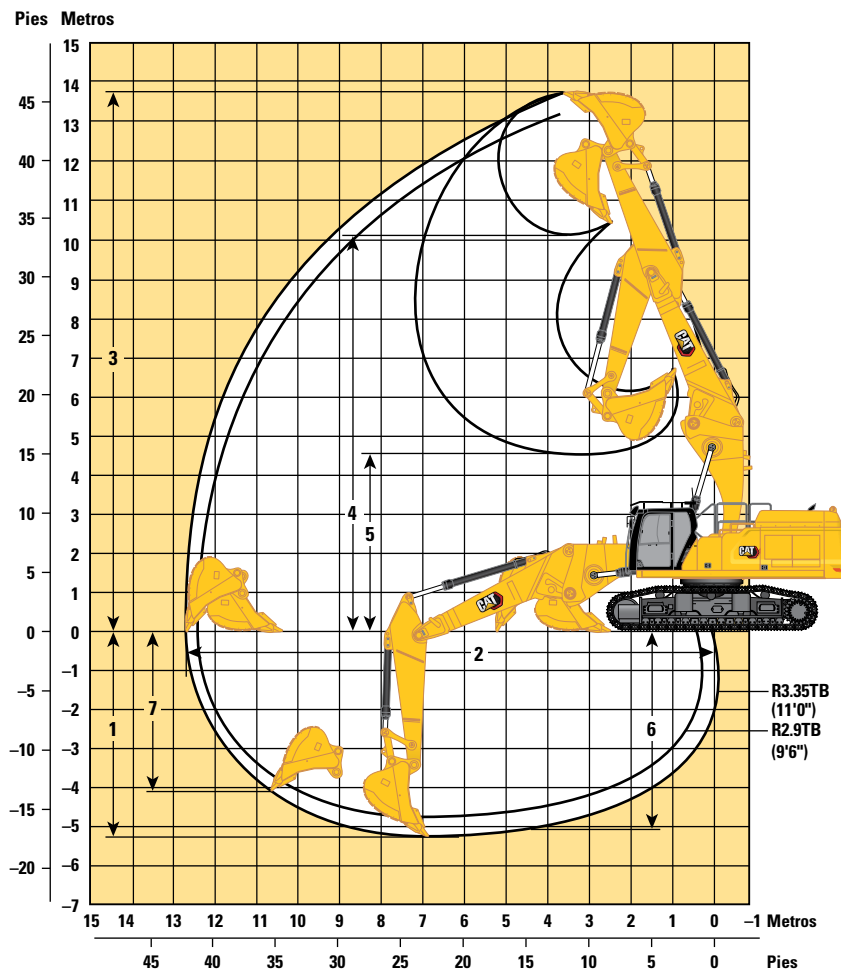
Posición recta

Opciones de balancín	R3.9TB (12'10")		R3.35TB (11'0")		R2.9TB (9'6")	
Por la parte frontal:						
1 Altura máxima del bulón en el extremo del balancín	12.350 mm	40'6"	12.130 mm	39'10"	11.810 mm	38'9"
Peso máximo en el extremo del balancín	5.730 kg	12.600 lb	5.982 kg	13.190 lb	5.982 kg	13.190 lb
2 Altura en el extremo del balancín en la posición de alcance máximo	2.337 mm	7'8"	2.337 mm	7'8"	2.337 mm	7'8"
3 Alcance máximo en el extremo del balancín	11.580 mm	37' 11"	11.130 mm	36'6"	10.700 mm	35'1"
4 Profundidad máxima en el extremo del balancín	3.840 mm	12'7"	3.290 mm	10'10"	2.840 mm	9'4"
Por el lateral:						
1 Altura máxima del bulón en el extremo del balancín	12.350 mm	40'6"	12.130 mm	39'10"	11.810 mm	38'9"
Peso máximo en el extremo del balancín	5.730 kg	12.600 lb	5.982 kg	13.190 lb	5.982 kg	13.190 lb
2 Altura en el extremo del balancín en la posición de alcance máximo	2.337 mm	7'8"	2.337 mm	7'8"	2.337 mm	7'8"
3 Alcance máximo en el extremo del balancín	11.580 mm	37' 11"	11.130 mm	36'6"	10.700 mm	35'1"
4 Profundidad máxima en el extremo del balancín	3.840 mm	12'7"	3.290 mm	10'10"	2.840 mm	9'4"

Especificaciones de la Excavadora Hidráulica 352 UHD

Fuerzas y radios de acción

Todas las dimensiones son aproximadas y pueden variar dependiendo de la selección del cucharón.



Opción de pluma

Pluma modificada en posición recta

Opciones de balancín

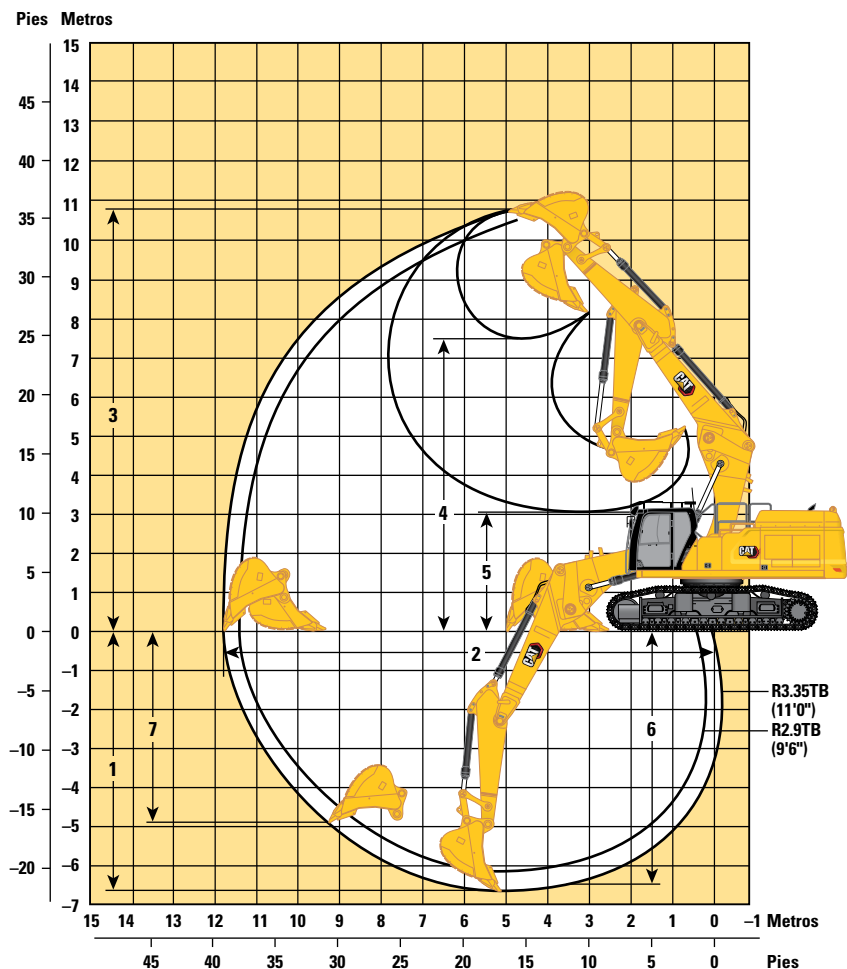
Balancín modificado

	R3.9TB (12'10")		R3.35TB (11'0")		R2.9TB (9'6")	
	mm	Pies	mm	Pies	mm	Pies
1 Profundidad máxima de excavación	5.730	18'9"	5.180	16'11"	4.730	15'6"
2 Alcance máximo a nivel del suelo	13.260	43'6"	12.790	41'11"	12.590	41'3"
3 Altura máxima de corte	14.070	46'1"	13.900	45'7"	13.580	44'6"
4 Altura máxima de carga	10.460	34'3"	10.250	33'7"	9.930	32'6"
5 Altura mínima de carga	4.040	13'3"	4.580	15'0"	5.020	16'5"
6 Profundidad máxima de corte para obtener una excavación horizontal de 2.440 mm (8 pies)	5.600	18'4"	5.030	16'6"	4.570	14'11"
7 Profundidad máxima de excavación en un frente vertical	4.610	15'1"	4.110	13'5"	3.070	10'0"
Fuerza de excavación del cucharón (ISO)	268 kN	60.250 lbf	268 kN	60.250 lbf	268 kN	60.250 lbf
Fuerza de excavación del balancín (ISO)	183 kN	41.140 lbf	199 kN	44.740 lbf	219 kN	49.230 lbf
Tipo de cucharón	GD		GD		GD	
Capacidad de los cucharones	3,08 m ³	4,03 yd ³	3,08 m ³	4,03 yd ³	3,08 m ³	4,03 yd ³
Radio de la punta del cucharón	1.888 mm	6'2"	1.888 mm	6'2"	1.888 mm	6'2"

Especificaciones de la Excavadora Hidráulica 352 UHD

Fuerzas y radios de acción

Todas las dimensiones son aproximadas y pueden variar dependiendo de la selección del cucharón.



Opción de pluma	Pluma modificada en posición acodada					
	Opciones de balancín		Balancín modificado			
	R3.9TB (12'10")		R3.35TB (11'0")		R2.9TB (9'6")	
1 Profundidad máxima de excavación	7.220 mm	23'8"	6.670 mm	21'10"	6.220 mm	20'4"
2 Alcance máximo a nivel del suelo	12.270 mm	40'3"	11.880 mm	38'11"	11.460 mm	37'7"
3 Altura máxima de corte	10.530 mm	34'6"	10.690 mm	35'0"	10.530 mm	34'6"
4 Altura máxima de carga	7.440 mm	24'4"	7.500 mm	24'7"	7.350 mm	24'1"
5 Altura mínima de carga	2.500 mm	8'2"	3.050 mm	10'0"	3.500 mm	11'5"
6 Profundidad máxima de corte para obtener una excavación horizontal de 2.440 mm (8 pies)	7.090 mm	23'3"	6.520 mm	21'4"	6.060 mm	19'10"
7 Profundidad máxima de excavación en un frente vertical	5.050 mm	16'6"	4.980 mm	16'4"	4.580 mm	15'0"
Fuerza de excavación del cucharón (ISO)	268 kN	60.250 lbf	268 kN	60.250 lbf	268 kN	60.250 lbf
Fuerza de excavación del balancín (ISO)	183 kN	41.140 lbf	199 kN	44.740 lbf	219 kN	49.230 lbf
Tipo de cucharón	GD		GD		GD	
Capacidad de los cucharones	3,08 m ³	4,03 yd ³	3,08 m ³	4,03 yd ³	3,08 m ³	4,03 yd ³
Radio de la punta del cucharón	1.888 mm	6'2"	1.888 mm	6'2"	1.888 mm	6'2"

Especificaciones de la Excavadora Hidráulica 352 UHD

Pluma modificada (posición recta) – con varillajes del cucharón, sin cucharón, elevación pesada: activada

Tren de rodaje de ancho de vía variable hidráulico más ancho

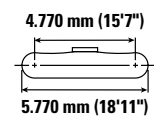
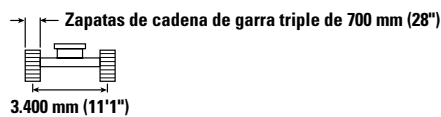
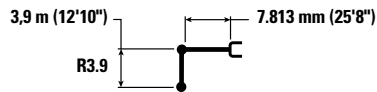


Diagrama	4.500 mm/15'0"		6.000 mm/20'0"		7.500 mm/25'0"		9.000 mm/30'0"		10.500 mm/35'0"		Diagrama		mm pie/pulg
	kg	lb	kg	lb	kg	lb	kg	lb	kg	lb	kg	lb	
12.000 mm 40'0"			*10.800	*10.800							*9.600	*9.600	6.270 19'6"
10.500 mm 35'0"					*10.950	*10.950					*8.200	*8.200	8.170 26'2"
9.000 mm 30'0"					*12.350	*12.350	*10.050	*10.050			*7.600	*7.600	9.450 30'7"
7.500 mm 25'0"			*13.100	*13.100	*13.400	*13.400	*12.350	*12.350			*7.300	*7.300	10.360 33'9"
6.000 mm 20'0"	*19.400	*19.400	*17.300	*17.300	*15.900	*15.900	*13.700	13.100	*10.500	10.200	*7.200	*7.200	10.990 35'11"
4.500 mm 15'0"			*20.800	*20.800	*16.700	*16.700	*14.050	12.700	*12.100	10.000	*7.250	*7.250	11.380 37'3"
3.000 mm 10'0"			*22.000	*22.000	*17.300	15.950	*14.300	12.300	*12.100	9.800	*7.500	*7.500	11.570 37'11"
1.500 mm 5'0"			*22.100	21.050	*17.400	15.350	*14.250	11.900	*11.800	9.600	*7.900	*7.900	11.550 37'10"
0 mm 0'0"			*20.950	20.550	*16.800	14.950	*13.700	11.650	*11.100	9.450	*8.500	*8.500	11.330 37'2"
-1.500 mm -5'0"	*16.850	*16.850	*18.700	*18.700	*15.400	14.800	*12.500	11.550	*9.650	9.400	*8.650	*8.650	10.900 35'8"
-3.000 mm -10'0"			*15.400	*15.400	*12.900	*12.900	*10.250	*10.250			*7.950	*7.950	10.050 32'8"



ISO 10567:2007



* Indica que la carga está limitada por la capacidad hidráulica de elevación en lugar de por la carga de vuelco. Las cargas anteriores cumplen el estándar de capacidad de elevación de excavadoras hidráulicas ISO 10567:2007. No exceden el 87 % de la capacidad hidráulica de elevación o el 75 % de la carga límite de equilibrio. El peso de todos los accesorios de elevación debe restarse de las capacidades de elevación anteriores. Las capacidades de elevación se basan en la posición de la máquina sobre una superficie firme y uniforme. El uso de un punto de enganche del accesorio para manipular/elevar objetos podría afectar al rendimiento de elevación de la máquina.

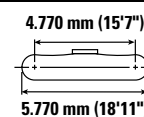
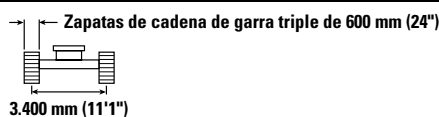
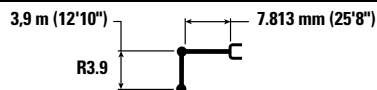
La capacidad de elevación permanece dentro del ±5 % para todas las zapatas de cadena disponibles.

Consulte siempre el manual de funcionamiento y mantenimiento apropiado para obtener información específica del producto.

Especificaciones de la Excavadora Hidráulica 352 UHD

Pluma modificada (posición recta) – con varillajes del cucharón, sin cucharón, elevación pesada: activada

Tren de rodaje de ancho de vía variable hidráulico



		4.500 mm/15'0"		6.000 mm/20'0"		7.500 mm/25'0"		9.000 mm/30'0"		10.500 mm/35'0"		mm pie/pulg		
		kg lb	kg lb	kg lb	kg lb	kg lb	kg lb	kg lb	kg lb	kg lb	kg lb	kg lb	kg lb	mm pie/pulg
12.000 mm 40'0"	kg lb			*10.800 *23.800	*10.800 *23.800							*9.600 *21.750	*9.600 *21.750	6.270 19'6"
10.500 mm 35'0"	kg lb					*10.950 *22.350	*10.950 *22.350					*8.200 *18.300	*8.200 *18.300	8.170 26'2"
9.000 mm 30'0"	kg lb					*12.350 *26.850	*12.350 *26.850	*10.050 *19.700	*10.050 *19.700			*7.600 *16.800	*7.600 *16.800	9.450 30'7"
7.500 mm 25'0"	kg lb			*13.100 *28.650	*13.100 *28.650	*13.400 *29.200	*13.400 *29.200	*12.350 *26.400	*12.350 *26.400			*7.300 *16.100	*7.300 *16.100	10.360 33'9"
6.000 mm 20'0"	kg lb	*19.400 *39.900	*19.400 *39.900	*17.300 *36.900	*17.300 *36.900	*15.900 *34.450	*15.900 *34.450	*13.700 *29.700	12.900 27.800	*10.500 *20.700	10.050 *20.700	*7.200 *15.850	*7.200 *15.850	10.990 35'11"
4.500 mm 15'0"	kg lb			*20.800 *45.000	*20.800 *45.000	*16.700 *36.150	16.500 35.500	*14.050 *30.450	12.550 26.950	*12.100 *26.200	9.850 21.200	*7.250 *16.000	*7.250 *16.000	11.380 37'3"
3.000 mm 10'0"	kg lb			*22.000 *47.600	21.700 46.850	*17.300 *37.450	15.750 33.950	*14.300 *30.950	12.100 26.100	*12.100 *26.100	9.650 20.750	*7.500 *16.450	*7.500 *16.450	11.570 37'11"
1.500 mm 5'0"	kg lb			*22.100 *47.950	20.750 44.650	*17.400 *37.700	15.150 32.650	*14.250 *30.800	11.750 25.300	*11.800 *25.500	9.450 20.300	*7.900 *17.350	*7.900 *17.350	11.550 37'10"
0 mm 0'0"	kg lb	*26.000 *57.300	*26.000 *57.300	*20.950 *45.550	20.250 43.550	*16.800 *36.450	14.750 31.800	*13.700 *29.600	11.500 24.750	*11.100 *23.850	9.300 20.050	*8.500 *18.700	8.400 18.500	11.330 37'2"
-1.500 mm -5'0"	kg lb	*16.850 *36.650	*16.850 *36.650	*18.700 *40.650	*18.700 *40.650	*15.400 *33.250	14.550 31.400	*12.500 *26.850	11.350 24.500	9.650 *20.300	9.250 20.000	*8.650 *19.000	*8.650 *19.000	10.900 35'8"
-3.000 mm -10'0"	kg lb			*15.400 *33.300	*15.400 *33.300	*12.900 *27.800	*12.900 *27.800	*10.250 *21.800	*10.250 *21.800			*7.950 *17.650	*7.950 *17.650	10.050 32'8"



ISO 10567:2007



* Indica que la carga está limitada por la capacidad hidráulica de elevación en lugar de por la carga de vuelco. Las cargas anteriores cumplen el estándar de capacidad de elevación de excavadoras hidráulicas ISO 10567:2007. No exceden el 87 % de la capacidad hidráulica de elevación o el 75 % de la carga límite de equilibrio. El peso de todos los accesorios de elevación debe restarse de las capacidades de elevación anteriores. Las capacidades de elevación se basan en la posición de la máquina sobre una superficie firme y uniforme. El uso de un punto de enganche del accesorio para manipular/elevar objetos podría afectar al rendimiento de elevación de la máquina.

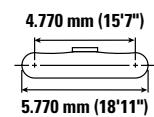
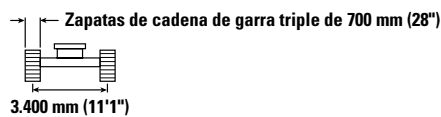
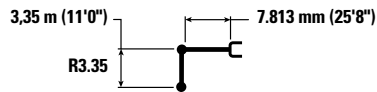
La capacidad de elevación permanece dentro del ±5 % para todas las zapatas de cadena disponibles.

Consulte siempre el manual de funcionamiento y mantenimiento apropiado para obtener información específica del producto.

Especificaciones de la Excavadora Hidráulica 352 UHD

Pluma modificada (posición recta) – con varillajes del cucharón, sin cucharón, elevación pesada: activada

Tren de rodaje de ancho de vía variable hidráulico más ancho



		4.500 mm/15'0"		6.000 mm/20'0"		7.500 mm/25'0"		9.000 mm/30'0"		10.500 mm/35'0"		mm pie/pulg		
		kg lb	kg lb	kg lb	kg lb	kg lb	kg lb	kg lb	kg lb	kg lb	kg lb	kg lb	kg lb	mm pie/pulg
12.000 mm 40'0"	kg lb											*11.650	*11 650	5390
10.500 mm 35'0"	kg lb			*14.250 *31.050	*14.250 *31.050	*9.650	*9.650					*9.550 *21.350	*9.550 *21.350	7.520 24' 0"
9.000 mm 30'0"	kg lb			*14.350 *31.650	*14.350 *31.650	*14.050 *30.250	*14.050 *30.250					*8.650 *19.150	*8.650 *19.150	8.900 28'9"
7.500 mm 25'0"	kg lb			*15.650 *34.100	*15.650 *34.100	*15.600 *33.850	*15.600 *33.850	*13.500 *28.050	13.200 *28.050			*8.200 *18.100	*8.200 *18.100	9.860 32'1"
6.000 mm 20'0"	kg lb	*26.350 *56.650	*26.350 *56.650	*20.050 *43.300	*20.050 *43.300	*16.450 *35.650	*16.450 *35.650	*14.100 *30.550	13.000 27.900	*8.200	8.200	*8.050 *17.700	*8.050 *17.700	10.520 34'4"
4.500 mm 15'0"	kg lb			*21.500 *46.500	*21.500 *46.500	*17.150 *37.100	16.550 35.650	*14.350 *31.100	12.650 27.200	*12.250 *24.350	9.950 21.400	*8.050 *17.750	*8.050 *17.750	10.930 35'9"
3.000 mm 10'0"	kg lb			*22.400 *48.450	21.750 46.950	*17.600 *38.100	15.850 34.250	*14.500 *31.350	12.250 26.400	*12.100 *26.150	9.800 21.050	*8.250 *18.200	*8.250 *18.200	11.120 36'5"
1.500 mm 5'0"	kg lb			*22.000 *47.750	20.950 45.150	*17.450 *37.850	15.350 33.100	*14.250 *30.850	11.950 25.750	*11.700 *25.100	9.650 20.750	*8.650 *19.050	*8.650 *19.050	11.100 36'4"
0 mm 0'0"	kg lb			*20.300 *44.200	*20.300 *44.200	*16.550 *35.900	15.050 32.400	*13.500 *29.150	11.750 25.300	*10.650 *22.600	9.550 20.600	*9.300 *20.500	9.150 20.100	10.880 35'8"
-1.500 mm -5'0"	kg lb			*17.650 *38.350	*17.650 *38.350	*14.800 *31.950	*14.800 *31.950	*11.950 *25.650	11.650 25.150			*8.650 *19.000	*8.650 *19.000	10.430 34'2"
-3.000 mm -10'0"	kg lb					*11.900 *25.500	*11.900 *25.500					*9.250 *20.650	*9.250 *20.650	8.960 28'11"



ISO 10567:2007



* Indica que la carga está limitada por la capacidad hidráulica de elevación en lugar de por la carga de vuelco. Las cargas anteriores cumplen el estándar de capacidad de elevación de excavadoras hidráulicas ISO 10567:2007. No exceden el 87 % de la capacidad hidráulica de elevación o el 75 % de la carga límite de equilibrio. El peso de todos los accesorios de elevación debe restarse de las capacidades de elevación anteriores. Las capacidades de elevación se basan en la posición de la máquina sobre una superficie firme y uniforme. El uso de un punto de enganche del accesorio para manipular/elevar objetos podría afectar al rendimiento de elevación de la máquina.

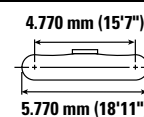
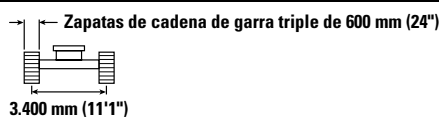
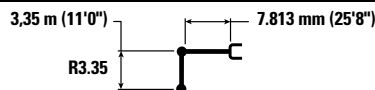
La capacidad de elevación permanece dentro del ±5 % para todas las zapatas de cadena disponibles.

Consulte siempre el manual de funcionamiento y mantenimiento apropiado para obtener información específica del producto.

Especificaciones de la Excavadora Hidráulica 352 UHD

Pluma modificada (posición recta) – con varillajes del cucharón, sin cucharón, elevación pesada: activada

Tren de rodaje de ancho de vía variable hidráulico



		4.500 mm/15'0"		6.000 mm/20'0"		7.500 mm/25'0"		9.000 mm/30'0"		10.500 mm/35'0"		mm pie/pulg		
		kg lb	kg lb	kg lb	kg lb	kg lb	kg lb	kg lb	kg lb	kg lb	kg lb	kg lb	mm pie/pulg	
12.000 mm 40'0"	kg lb											*11.650	*11.650	5.390
10.500 mm 35'0"	kg lb			*14.250 *31.050	*14.250 *31.050	*9.650	*9.650					*9.550 *21.350	*9.550 *21.350	7.520 24' 0"
9.000 mm 30'0"	kg lb			*14.350 *31.650	*14.350 *31.650	*14.050 *30.250	*14.050 *30.250					*8.650 *19.150	*8.650 *19.150	8.900 28'9"
7.500 mm 25'0"	kg lb			*15.650 *34.100	*15.650 *34.100	*15.600 *33.850	*15.600 *33.850	*13.500 *28.050	13.050 27.950			*8.200 *18.100	*8.200 *18.100	9.860 32'1"
6.000 mm 20'0"	kg lb	*26.350 *56.650	*26.350 *56.650	*20.050 *43.300	*20.050 *43.300	*16.450 *35.650	*16.450 *35.650	*14.100 *30.550	12.800 27.550	*8.200	*8.200	*8.050 *17.700	*8.050 *17.700	10.520 34'4"
4.500 mm 15'0"	kg lb			*21.500 *46.500	*21.500 *46.500	*17.150 *37.100	16.300 35.200	*14.350 *31.100	12.450 26.800	*12.250 *24.350	9.850 21.100	*8.050 *17.750	*8.050 *17.750	10.930 35'9"
3.000 mm 10'0"	kg lb			*22.400 *48.450	21.450 46.300	*17.600 *38.100	15.650 33.750	*14.500 *31.350	12.100 26.050	*12.100 *26.150	9.650 20.750	*8.250 *18.200	*8.250 *18.200	11.120 36'5"
1.500 mm 5'0"	kg lb			*22.000 *47.750	20.650 44.500	*17.450 *37.850	15.150 32.600	*14.250 *30.850	11.750 25.350	*11.700 *25.100	9.500 20.450	*8.650 *19.050	*8.650 *19.050	11.100 36'4"
0 mm 0'0"	kg lb			*20.300 *44.200	*20.300 43.750	*16.550 *35.900	14.800 31.950	*13.500 *29.150	11.550 24.900	*10.650 *22.600	9.400 20.250	*9.300 *20.500	9.000 19.800	10.880 35'8"
-1.500 mm -5'0"	kg lb			*17.650 *38.350	*17.650 *38.350	*14.800 *31.950	14.700 31.700	*11.950 *25.650	11.500 24.800			*8.650 *19.000	*8.650 *19.000	10.430 34'2"
-3.000 mm -10'0"	kg lb					*11.900 *25.500	*11.900 *25.500					*9.250 *20.650	*9.250 *20.650	8.960 28'11"



ISO 10567:2007



* Indica que la carga está limitada por la capacidad hidráulica de elevación en lugar de por la carga de vuelco. Las cargas anteriores cumplen el estándar de capacidad de elevación de excavadoras hidráulicas ISO 10567:2007. No exceden el 87 % de la capacidad hidráulica de elevación o el 75 % de la carga límite de equilibrio. El peso de todos los accesorios de elevación debe restarse de las capacidades de elevación anteriores. Las capacidades de elevación se basan en la posición de la máquina sobre una superficie firme y uniforme. El uso de un punto de enganche del accesorio para manipular/elevar objetos podría afectar al rendimiento de elevación de la máquina.

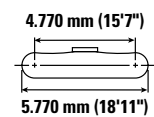
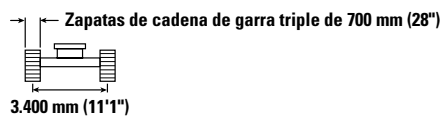
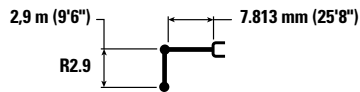
La capacidad de elevación permanece dentro del ±5 % para todas las zapatas de cadena disponibles.

Consulte siempre el manual de funcionamiento y mantenimiento apropiado para obtener información específica del producto.

Especificaciones de la Excavadora Hidráulica 352 UHD

Pluma modificada (posición recta) – con varillajes del cucharón, sin cucharón, elevación pesada: activada

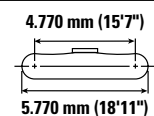
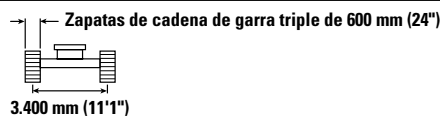
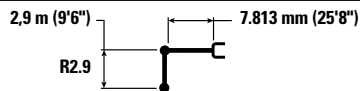
Tren de rodaje de ancho de vía variable hidráulico más ancho



		4.500 mm/15'0"		6.000 mm/20'0"		7.500 mm/25'0"		9.000 mm/30'0"		10.500 mm/35'0"		mm pie/pulg		
10.500 mm 35'0"	kg lb			*16.000 *33.600	*16.000 *33.600							*11.500 *25.800	*11.500 *25.800	6.860 21'9"
9.000 mm 30'0"	kg lb			*17.000 *37.250	*17.000 *37.250	*15.650 *32.750	*15.650 *32.750					*10.300 *22.800	*10.300 *22.800	8.350 27'0"
7.500 mm 25'0"	kg lb			*19.050 *41.300	*19.050 *41.300	*16.250 *35.350	*16.250 *35.350	*13.700 *26.050	13.050 *26.050			*9.700 *21.450	*9.700 *21.450	9.370 30'6"
6.000 mm 20'0"	kg lb	*27.550 *59.150	*27.550 *59.150	*20.650 *44.600	*20.650 *44.600	*16.800 *36.450	*16.800 *36.450	*14.350 *31.150	12.900 27.700			*9.500 *20.950	*9.500 *20.950	10.060 32'10"
4.500 mm 15'0"	kg lb			*22.000 *47.500	*22.000 *47.500	*17.400 *37.700	16.400 35.350	*14.550 *31.500	12.550 27.050			*9.550 *21.000	*9.550 *21.000	10.490 34'4"
3.000 mm 10'0"	kg lb			*22.500 *48.750	21.500 46.450	*17.700 *38.350	15.800 34.500	*14.550 *31.500	12.200 26.350	*12.000 *22.300	9.800 21.050	*9.800 *21.600	9.550 21.000	10.690 35'0"
1.500 mm 5'0"	kg lb			*21.600 *47.000	20.900 45.000	*17.400 *37.700	15.300 33.000	*14.200 *30.650	11.950 25.750	*11.350 *22.800	9.650 20.800	*10.300 *22.700	9.450 20.800	10.670 35'0"
0 mm 0'0"	kg lb			*19.500 *42.500	*19.500 *42.500	*16.250 *35.200	15.050 32.500	*13.200 *28.450	11.800 25.400			*10.050 *22.150	9.700 21.400	10.440 34'2"
-1.500 mm -5'0"	kg lb			*16.450 *35.900	*16.450 *35.900	*14.150 *30.550	*14.150 *30.550	*11.300 *24.150	*11.300 *24.150			*8.800 *19.350	*8.800 *19.350	9.970 32'7"

Pluma modificada (posición recta) – con varillajes del cucharón, sin cucharón, elevación pesada: activada

Tren de rodaje de ancho de vía variable hidráulico



		4.500 mm/15'0"		6.000 mm/20'0"		7.500 mm/25'0"		9.000 mm/30'0"		10.500 mm/35'0"		mm pie/pulg		
10.500 mm 35'0"	kg lb			*16.000 *33.600	*16.000 *33.600							*11.500 *25.800	*11.500 *25.800	6.860 21'9"
9.000 mm 30'0"	kg lb			*17.000 *37.250	*17.000 *37.250	*15.650 *32.750	*15.650 *32.750					*10.300 *22.800	*10.300 *22.800	8.350 27'0"
7.500 mm 25'0"	kg lb			*19.050 *41.300	*19.050 *41.300	*16.250 *35.350	*16.250 *35.350	*13.700 *26.050	12.900 *26.050			*9.700 *21.450	*9.700 *21.450	9.370 30'6"
6.000 mm 20'0"	kg lb	*27.550 *59.150	*27.550 *59.150	*20.650 *44.600	*20.650 *44.600	*16.800 *36.450	*16.800 *36.450	*14.350 *31.150	12.700 27.300			*9.500 *20.950	*9.500 *20.950	10.060 32'10"
4.500 mm 15'0"	kg lb			*22.000 *47.500	*22.000 *47.500	*17.400 *37.700	16.200 34.900	*14.550 *31.500	12.400 26.650			*9.550 *21.000	*9.550 *21.000	10.490 34'4"
3.000 mm 10'0"	kg lb			*22.500 *48.750	21.200 45.800	*17.700 *38.350	15.550 33.550	*14.550 *31.500	12.050 25.950	*12.000 *22.300	9.650 20.750	*9.800 *21.600	9.400 20.700	10.690 35'0"
1.500 mm 5'0"	kg lb			*21.600 *47.000	20.600 44.350	*17.400 *37.700	15.100 32.550	*14.200 *30.650	11.750 25.350	*11.350 *22.800	9.500 20.500	*10.300 *22.700	9.300 20.500	10.670 35'0"
0 mm 0'0"	kg lb			*19.500 *42.500	*19.500 *42.500	*16.250 *35.200	14.850 32.000	*13.200 *28.450	11.600 25.000			*10.050 *22.150	9.550 21.050	10.440 34'2"
-1.500 mm -5'0"	kg lb			*16.450 *35.900	*16.450 *35.900	*14.150 *30.550	*14.150 *30.550	*11.300 *24.150	*11.300 *24.150			*8.800 *19.350	*8.800 *19.350	9.970 32'7"



ISO 10567:2007



* Indica que la carga está limitada por la capacidad hidráulica de elevación en lugar de por la carga de vuelco. Las cargas anteriores cumplen el estándar de capacidad de elevación de excavadoras hidráulicas ISO 10567:2007. No exceden el 87 % de la capacidad hidráulica de elevación o el 75 % de la carga límite de equilibrio. El peso de todos los accesorios de elevación debe restarse de las capacidades de elevación anteriores. Las capacidades de elevación se basan en la posición de la máquina sobre una superficie firme y uniforme. El uso de un punto de enganche del accesorio para manipular/elevar objetos podría afectar al rendimiento de elevación de la máquina.

La capacidad de elevación permanece dentro del ± 5 % para todas las zapatas de cadena disponibles.

Consulte siempre el manual de funcionamiento y mantenimiento apropiado para obtener información específica del producto.

Especificaciones de la Excavadora Hidráulica 352 UHD

Pluma modificada (posición acodada) – con varillajes del cucharón, sin cucharón, elevación pesada: activada

Tren de rodaje de ancho de vía variable hidráulico más ancho

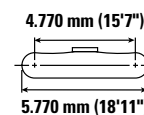
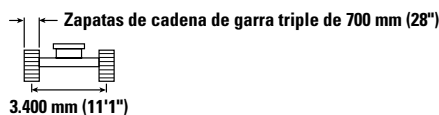
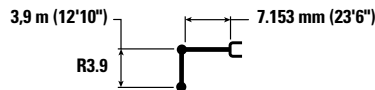


Diagrama de la pluma	3.000 mm/10'0"		4.500 mm/15'0"		6.000 mm/20'0"		7.500 mm/25'0"		9.000 mm/30'0"		10.500 mm/35'0"		Diagrama de la excavadora		mm pie/pulg
	kg	lb	kg	lb	kg	lb	kg	lb	kg	lb	kg	lb	kg	lb	
9.000 mm 30'0"													*7.450	*7.450	8.240
													*16.500	*16.500	26'7"
7.500 mm 25'0"									*8.750	*8.750			*7.200	*7.200	9.270
									*16.650	*16.650			*15.900	*15.900	30'2"
6.000 mm 20'0"							*13.550	*13.550					*7.250	*7.250	9.970
							*29.450	*29.450	*24.900	*24.900			*15.900	*15.900	32'6"
4.500 mm 15'0"					*17.600	*17.600	*14.700	*14.700	*12.900	*12.900			*7.450	*7.450	10.400
					*38.000	*38.000	*31.850	*31.850	*28.050	*28.050			*16.350	*16.350	34'0"
3.000 mm 10'0"			*27.650	*27.650	*19.850	*19.850	*15.900	*15.900	*13.550	12.800	*8.750	*8.750	*7.850	*7.850	10.600
			*59.450	*59.450	*42.900	*42.900	*34.500	*34.500	*29.450	27.550			*17.250	*17.250	34'9"
1.500 mm 5'0"			*21.850	*21.850	*21.550	*21.550	*16.950	16.100	*14.100	12.400	*9.400	*9.400	*8.500	*8.500	10.580
			*51.450	*51.450	*46.600	*46.600	*36.650	34.650	*30.600	26.700			*18.700	*18.700	34'8"
0 mm 0'0"			*22.500	*22.500	*22.250	21.350	*17.450	15.550	*14.350	12.050			*9.500	*9.500	10.350
			*51.800	*51.800	*48.200	46.000	*37.800	33.550	*31.050	26.000			*20.950	*20.950	33'11"
-1.500 mm -5'0"	*16.100	*16.100	*27.700	*27.700	*21.900	21.000	*17.300	15.250	*14.050	11.900			*11.150	10.500	9.870
	*36.200	*36.200	*62.550	*62.550	*47.400	45.150	*37.400	32.900	*30.300	25.600			*24.650	23.150	32'4"
-3.000 mm -10'0"	*23.000	*23.000	*26.150	*26.150	*20.350	*20.350	*16.150	15.200	*12.750	11.850			*12.450	11.650	9.130
	*51.800	*51.800	*56.650	*56.650	*44.050	*44.050	*34.850	32.700					*27.350	25.800	29'10"
-4.500 mm -15'0"			*21.850	*21.850	*17.400	*17.400	*13.550	*13.550					*12.100	*12.100	8.030
			*47.050	*47.050	*37.300	*37.300	*28.700	*28.700					*26.600	*26.600	26'1"



ISO 10567:2007



* Indica que la carga está limitada por la capacidad hidráulica de elevación en lugar de por la carga de vuelco. Las cargas anteriores cumplen el estándar de capacidad de elevación de excavadoras hidráulicas ISO 10567:2007. No exceden el 87 % de la capacidad hidráulica de elevación o el 75 % de la carga límite de equilibrio. El peso de todos los accesorios de elevación debe restarse de las capacidades de elevación anteriores. Las capacidades de elevación se basan en la posición de la máquina sobre una superficie firme y uniforme. El uso de un punto de enganche del accesorio para manipular/elevar objetos podría afectar al rendimiento de elevación de la máquina.

La capacidad de elevación permanece dentro del ±5 % para todas las zapatas de cadena disponibles.

Consulte siempre el manual de funcionamiento y mantenimiento apropiado para obtener información específica del producto.

Especificaciones de la Excavadora Hidráulica 352 UHD

Pluma modificada (posición acodada) – con varillajes del cucharón, sin cucharón, elevación pesada: activada

Tren de rodaje de ancho de vía variable hidráulico más ancho

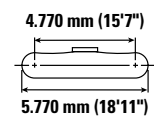
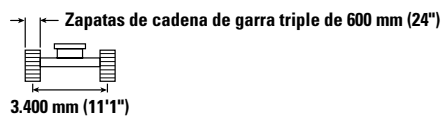
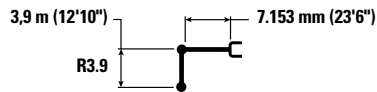


Diagrama de la pluma	3.000 mm/10'0"		4.500 mm/15'0"		6.000 mm/20'0"		7.500 mm/25'0"		9.000 mm/30'0"		10.500 mm/35'0"		Diagrama de la pala		mm pie/pulg	
	kg	lb	kg	lb	kg	lb	kg	lb	kg	lb	kg	lb	kg	lb		
9.000 mm 30'0"														*7.450 *16.500	*7.450 *16.500	8.240 26'7"
7.500 mm 25'0"									*8.750 *16.650	*8.750 *16.650				*7.200 *15.900	*7.200 *15.900	9.270 30'2"
6.000 mm 20'0"							*13.550 *29.450	*13.550 *29.450	*11.950 *24.900	*11.950 *24.900				*7.250 *15.900	*7.250 *15.900	9.970 32'6"
4.500 mm 15'0"					*17.600 *38.000	*17.600 *38.000	*14.700 *31.850	*14.700 *31.850	*12.900 *28.050	*12.900 *28.050				*7.450 *16.350	*7.450 *16.350	10.400 34'0"
3.000 mm 10'0"			*27.650 *59.450	*27.650 *59.450	*19.850 *42.900	*19.850 *42.900	*15.900 *34.500	*15.900 *34.500	*13.550 *29.450	12.600 27.150	*8.750 *9.400	*8.750 *9.400		*7.850 *17.250	*7.850 *17.250	10.600 34'9"
1.500 mm 5'0"			*21.850 *51.450	*21.850 *51.450	*21.550 *46.600	*21.550 *46.600	*16.950 *36.650	15.850 34.150	*14.100 *30.600	12.200 26.300	*9.400 *9.400			*8.500 *18.700	*8.500 *18.700	10.580 34'8"
0 mm 0'0"			*22.500 *51.800	*22.500 *51.800	*22.250 *48.200	21.050 45.350	*17.450 *37.800	15.350 33.050	*14.350 *31.050	11.900 25.600				*9.500 *20.950	*9.500 *20.950	10.350 33'11"
-1.500 mm -5'0"	*16.100 *36.200	*16.100 *36.200	*27.700 *62.550	*27.700 *62.550	*21.900 *47.400	20.700 44.550	*17.300 *37.400	15.050 32.400	*14.050 *30.300	11.700 25.200				*11.150 *24.650	10.350 22.800	9.870 32'4"
-3.000 mm -10'0"	*23.000 *51.800	*23.000 *51.800	*26.150 *56.650	*26.150 *56.650	*20.350 *44.050	*20.350 *44.050	*16.150 *34.850	14.950 32.250	*12.750 *27.350	11.700 25.400				*12.450 *27.350	11.500 25.400	9.130 29'10"
-4.500 mm -15'0"			*21.850 *47.050	*21.850 *47.050	*17.400 *37.300	*17.400 *37.300	*13.550 *28.700	*13.550 *28.700						*12.100 *26.600	*12.100 *26.600	8.030 26'1"



ISO 10567:2007



* Indica que la carga está limitada por la capacidad hidráulica de elevación en lugar de por la carga de vuelco. Las cargas anteriores cumplen el estándar de capacidad de elevación de excavadoras hidráulicas ISO 10567:2007. No exceden el 87 % de la capacidad hidráulica de elevación o el 75 % de la carga límite de equilibrio. El peso de todos los accesorios de elevación debe restarse de las capacidades de elevación anteriores. Las capacidades de elevación se basan en la posición de la máquina sobre una superficie firme y uniforme. El uso de un punto de enganche del accesorio para manipular/elevar objetos podría afectar al rendimiento de elevación de la máquina.

La capacidad de elevación permanece dentro del ±5 % para todas las zapatas de cadena disponibles.

Consulte siempre el manual de funcionamiento y mantenimiento apropiado para obtener información específica del producto.

Especificaciones de la Excavadora Hidráulica 352 UHD

Pluma modificada (posición acodada) – con varillajes del cucharón, sin cucharón, elevación pesada: activada

Tren de rodaje de ancho de vía variable hidráulico más ancho

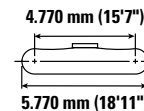
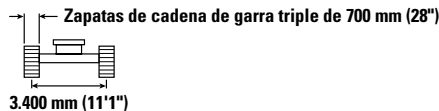
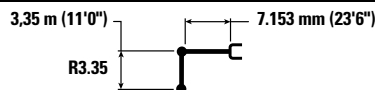


Diagrama de la pluma	3.000 mm/10'0"		4.500 mm/15'0"		6.000 mm/20'0"		7.500 mm/25'0"		9.000 mm/30'0"		Diagrama de la excavadora		mm pie/pulg
	kg	lb	kg	lb	kg	lb	kg	lb	kg	lb	kg	lb	
9.000 mm 30'0"							*9.950	*9.950			*8.450	*8.450	7.730 24'10"
7.500 mm 25'0"							*13.600	*13.600			*8.100	*8.100	8.820 28'8"
6.000 mm 20'0"							*14.300	*14.300	*12.250	*12.250	*8.050	*8.050	9.550 31'2"
4.500 mm 15'0"			*25.050	*25.050	*18.650	*18.650	*15.400	*15.400	*13.450	13.100	*8.250	*8.250	10.000 32'8"
3.000 mm 10'0"			*20.800	*20.800	*20.750	*20.750	*16.500	*16.500	*14.000	12.750	*8.650	*8.650	10.210 33'5"
1.500 mm 5'0"			*15.550	*15.550	*22.150	21.950	*17.350	16.000	*14.400	12.400	*9.350	*9.350	10.190 33'5"
0 mm 0'0"			*19.550	*19.550	*22.450	21.350	*17.650	15.600	*14.450	12.100	*10.450	*10.450	9.940 32'7"
-1.500 mm -5'0"	kg	*15.450	*15.450	*26.950	*26.950	*21.650	21.100	*17.200	15.350	*13.800	*12.250	*12.250	11.250 30'11"
	lb	*34.800	*34.800	*60.450	*60.450	*46.900	45.450	*37.150	33.100	*29.700	25.850	24.800	
-3.000 mm -10'0"	kg			*24.600	*24.600	*19.650	*19.650	*15.600	15.350		*12.650	*12.650	8.670 28'3"
	lb			*53.350	*53.350	*42.450	*42.450	*33.550	33.100		*27.850	*27.850	
-4.500 mm -15'0"	kg					*15.900	*15.900	*11.850	*11.850		*11.850	*11.850	7.510 24'1"
	lb					*34.000	*34.000				*26.550	*26.550	



ISO 10567:2007



* Indica que la carga está limitada por la capacidad hidráulica de elevación en lugar de por la carga de vuelco. Las cargas anteriores cumplen el estándar de capacidad de elevación de excavadoras hidráulicas ISO 10567:2007. No exceden el 87 % de la capacidad hidráulica de elevación o el 75 % de la carga límite de equilibrio. El peso de todos los accesorios de elevación debe restarse de las capacidades de elevación anteriores. Las capacidades de elevación se basan en la posición de la máquina sobre una superficie firme y uniforme. El uso de un punto de enganche del accesorio para manipular/elevar objetos podría afectar al rendimiento de elevación de la máquina.

La capacidad de elevación permanece dentro del ±5 % para todas las zapatas de cadena disponibles.

Consulte siempre el manual de funcionamiento y mantenimiento apropiado para obtener información específica del producto.

Especificaciones de la Excavadora Hidráulica 352 UHD

Pluma modificada (posición acodada) – con varillajes del cucharón, sin cucharón, elevación pesada: activada

Tren de rodaje de ancho de vía variable hidráulico

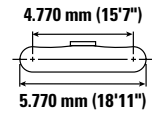
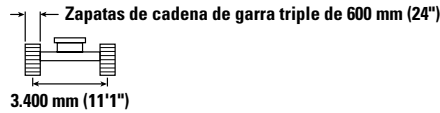
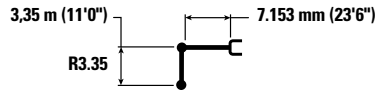


Diagrama de la pluma	3.000 mm/10'0"		4.500 mm/15'0"		6.000 mm/20'0"		7.500 mm/25'0"		9.000 mm/30'0"		Diagrama de la excavadora		mm pie/pulg	
	kg lb	kg lb	kg lb	kg lb	kg lb	kg lb	kg lb	kg lb	kg lb	kg lb	kg lb	kg lb		
9.000 mm 30'0"							*9.950	*9.950			*8.450 *18.650	*8.450 *18.650	7.730 24'10"	
7.500 mm 25'0"							*13.600 *29.750	*13.600 *29.750			*8.100 *17.800	*8.100 *17.800	8.820 28'8"	
6.000 mm 20'0"							*14.300 *31.100	*14.300 *31.100	*12.250 *24.450	*12.250 *24.450	*8.050 *17.700	*8.050 *17.700	9.550 31'2"	
4.500 mm 15'0"			*25.050 *53.700	*25.050 *53.700	*18.650 *40.250	*18.650 *40.250	*15.400 *33.350	*15.400 *33.350	*13.450 *29.250	12.950 27.800	*8.250 *18.100	*8.250 *18.100	10.000 32'8"	
3.000 mm 10'0"			*20.800 *52.400	*20.800 *52.400	*20.750 *44.850	*20.750 *44.850	*16.500 *35.800	16.400 35.350	*14.000 *30.400	12.550 27.050	*8.650 *19.000	*8.650 *19.000	10.210 33'5"	
1.500 mm 5'0"			*15.550 *36.950	*15.550 *36.950	*22.150 *47.900	21.650 46.700	*17.350 *37.600	15.800 34.050	*14.400 *31.250	12.200 26.300	*9.350 *20.550	*9.350 *20.550	10.190 33'5"	
0 mm 0'0"			*19.550 *45.150	*19.550 *45.150	*22.450 *48.600	21.050 45.350	*17.650 *38.250	15.350 33.100	*14.450 *31.300	11.950 25.700	*10.450 *23.000	10.400 22.900	9.940 32'7"	
-1.500 mm -5'0"		*15.450 *34.800	*15.450 *34.800	*26.950 *60.450	*26.950 *60.450	*21.650 *46.900	20.800 44.800	*17.200 *37.150	15.150 32.600	*13.800 *29.700	11.800 25.450	*12.250 *27.100	11.100 24.450	9.450 30'11"
-3.000 mm -10'0"			*24.600 *53.350	*24.600 *53.350	*19.650 *42.450	*19.650 *42.450	*15.600 *33.550	15.150 32.650			*12.650 *27.850	12.500 27.650	8.670 28'3"	
-4.500 mm -15'0"					*15.900 *34.000	*15.900 *34.000	*11.850 *31.100	*11.850 *31.100			*11.850 *26.550	*11.850 *26.550	7.510 24'1"	



ISO 10567:2007



* Indica que la carga está limitada por la capacidad hidráulica de elevación en lugar de por la carga de vuelco. Las cargas anteriores cumplen el estándar de capacidad de elevación de excavadoras hidráulicas ISO 10567:2007. No exceden el 87 % de la capacidad hidráulica de elevación o el 75 % de la carga límite de equilibrio. El peso de todos los accesorios de elevación debe restarse de las capacidades de elevación anteriores. Las capacidades de elevación se basan en la posición de la máquina sobre una superficie firme y uniforme. El uso de un punto de enganche del accesorio para manipular/elevar objetos podría afectar al rendimiento de elevación de la máquina.

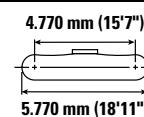
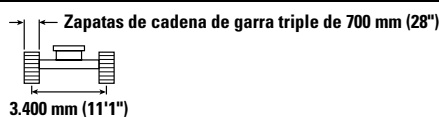
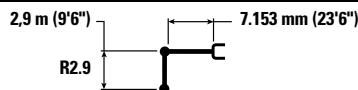
La capacidad de elevación permanece dentro del ±5 % para todas las zapatas de cadena disponibles.

Consulte siempre el manual de funcionamiento y mantenimiento apropiado para obtener información específica del producto.

Especificaciones de la Excavadora Hidráulica 352 UHD

Pluma modificada (posición acodada) – con varillajes del cucharón, sin cucharón, elevación pesada: activada

Tren de rodaje de ancho de vía variable hidráulico más ancho



	4.500 mm/15'0"		6.000 mm/20'0"		7.500 mm/25'0"		9.000 mm/30'0"				mm pie/pulg	
9.000 mm 30'0"	kg											
	lb											
7.500 mm 25'0"	kg				*14.300	*14.300				*9.550	*9.550	8.350
	lb				*31.250	*31.250				*21.100	*21.100	27'1"
6.000 mm 20'0"	kg			*17.350	*17.350	*14.900	*14.900	*10.900	*10.900	*9.500	*9.500	9.110
	lb			*37.550	*37.550	*32.400	*32.400			*20.950	*20.950	29'9"
4.500 mm 15'0"	kg	*26.650	*26.650	*19.450	*19.450	*15.900	*15.900	*13.850	13.000	*9.750	*9.750	9.590
	lb	*57.100	*57.100	*41.950	*41.950	*34.500	*34.500	*30.150	27.950	*21.450	*21.450	31'4"
3.000 mm 10'0"	kg			*21.400	*21.400	*16.950	16.500	*14.300	12.650	*10.300	*10.300	9.800
	lb			*46.150	*46.150	*36.650	35.550	*31.050	27.250	*22.650	*22.650	32'1"
1.500 mm 5'0"	kg			*22.450	21.800	*17.600	15.950	*14.600	12.350	*11.200	10.950	9.790
	lb			*48.600	47.000	*38.150	34.350	*31.600	26.600	*24.600	24.150	32'1"
0 mm 0'0"	kg	*18.150	*18.150	*22.400	21.350	*17.700	15.600	*14.450	12.150	*12.650	11.250	9.530
	lb	*42.250	*42.250	*48.550	45.950	*38.350	33.550	*31.150	26.150	*27.850	24.750	31'2"
-1.500 mm -5'0"	kg	*26.500	*26.500	*21.200	21.200	*16.950	15.400	*13.350	12.100	*13.350	12.050	9.010
	lb	*57.800	*57.800	*46.000	45.600	*36.600	33.250			*29.400	26.600	29'6"
-3.000 mm -10'0"	kg	*23.000	*23.000	*18.800	*18.800	*14.900	*14.900			*13.000	*13.000	8.190
	lb	*49.950	*49.950	*40.600	*40.600	*31.900	*31.900			*28.550	*28.550	26'8"



ISO 10567:2007



* Indica que la carga está limitada por la capacidad hidráulica de elevación en lugar de por la carga de vuelco. Las cargas anteriores cumplen el estándar de capacidad de elevación de excavadoras hidráulicas ISO 10567:2007. No exceden el 87 % de la capacidad hidráulica de elevación o el 75 % de la carga límite de equilibrio. El peso de todos los accesorios de elevación debe restarse de las capacidades de elevación anteriores. Las capacidades de elevación se basan en la posición de la máquina sobre una superficie firme y uniforme. El uso de un punto de enganche del accesorio para manipular/elevar objetos podría afectar al rendimiento de elevación de la máquina.

La capacidad de elevación permanece dentro del ±5 % para todas las zapatas de cadena disponibles.

Consulte siempre el manual de funcionamiento y mantenimiento apropiado para obtener información específica del producto.

Especificaciones de la Excavadora Hidráulica 352 UHD

Pluma modificada (posición acodada) – con varillajes del cucharón, sin cucharón, elevación pesada: activada

Tren de rodaje de ancho de vía variable hidráulico

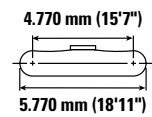
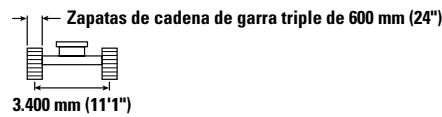
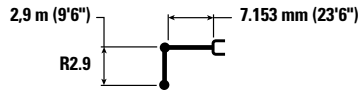


Diagrama de la pluma	4.500 mm/15'0"		6.000 mm/20'0"		7.500 mm/25'0"		9.000 mm/30'0"		Diagrama de la excavadora		mm pie/pulg	
	kg lb	kg lb	kg lb	kg lb	kg lb	kg lb	kg lb	kg lb	kg lb	kg lb		
9.000 mm 30'0"										*10.000 *22.250	*10.000 *22.250	7.180 23'1"
7.500 mm 25'0"					*14.300 *31.250	*14.300 *31.250				*9.550 *21.100	*9.550 *21.100	8.350 27'1"
6.000 mm 20'0"			*17.350 *37.550	*17.350 *37.550	*14.900 *32.400	*14.900 *32.400	*10.900	*10.900		*9.500 *20.950	*9.500 *20.950	9.110 29'9"
4.500 mm 15'0"	*26.650 *57.100	*26.650 *57.100	*19.450 *41.950	*19.450 *41.950	*15.900 *34.500	*15.900 *34.500	*13.850 *30.150	12.850 27.600		*9.750 *21.450	*9.750 *21.450	9.590 31'4"
3.000 mm 10'0"			*21.400 *46.150	*21.400 *46.150	*16.950 *36.650	16.300 35.100	*14.300 *31.050	12.500 26.900		*10.300 *22.650	*10.300 *22.650	9.800 32'1"
1.500 mm 5'0"			*22.450 *48.600	21.500 46.400	*17.600 *38.150	15.750 33.900	*14.600 *31.600	12.200 26.250		*11.200 *24.600	10.800 23.800	9.790 32'1"
0 mm 0'0"	*18.150 *42.250	*18.150 *42.250	*22.400 *48.550	21.050 45.300	*17.700 *38.350	15.350 33.100	*14.450 *31.150	11.950 25.750		*12.650 *27.850	11.050 24.400	9.530 31'2"
-1.500 mm -5'0"	*26.500 *57.800	*26.500 *57.800	*21.200 *46.000	20.900 44.950	*16.950 *36.600	15.200 32.750	*13.350	11.900		*13.350 *29.400	11.900 26.200	9.010 29'6"
-3.000 mm -10'0"	*23.000 *49.950	*23.000 *49.950	*18.800 *40.600	*18.800 *40.600	*14.900 *31.900	*14.900 *31.900				*13.000 *28.550	*13.000 *28.550	8.190 26'8"



ISO 10567:2007



* Indica que la carga está limitada por la capacidad hidráulica de elevación en lugar de por la carga de vuelco. Las cargas anteriores cumplen el estándar de capacidad de elevación de excavadoras hidráulicas ISO 10567:2007. No exceden el 87 % de la capacidad hidráulica de elevación o el 75 % de la carga límite de equilibrio. El peso de todos los accesorios de elevación debe restarse de las capacidades de elevación anteriores. Las capacidades de elevación se basan en la posición de la máquina sobre una superficie firme y uniforme. El uso de un punto de enganche del accesorio para manipular/elevar objetos podría afectar al rendimiento de elevación de la máquina.

La capacidad de elevación permanece dentro del ±5 % para todas las zapatas de cadena disponibles.

Consulte siempre el manual de funcionamiento y mantenimiento apropiado para obtener información específica del producto.

Especificaciones de la Excavadora Hidráulica 352 UHD

Especificaciones y compatibilidad del cucharón – Europa

	Varillaje	Anchura		Capacidad		Peso		Llenado	Ancho de vía variable hidráulico									
		mm	pulg	m³	yd³	kg	lb		%	Posición acodada			Posición recta					
										R3.9 (12'10")	R3.35 (11'0")	R2.9 (9'6")	R3.9 (12'10")	R3.35 (11'0")	R2.9 (9'6")			
Con bulón (sin acoplamiento rápido)																		
Servicio pesado	TB	1.650	66	2,41	3,15	2.220	4.894	100	●	●	●	●	●	●				
	TB	1.850	72	2,69	3,52	2.349	5.179	100	●	●	●	●	●	●				
	TB	1.900	74	2,78	3,64	2.427	5.350	100	●	●	●	●	●	●				
Servicio en condiciones severas	TB	1.700	67	2,41	3,16	2.479	5.464	90	●	●	●	●	●	●				
	TB	1.550	61	2,14	2,80	2.327	5.129	90	●	●	●	●	●	●				
Servicio en condiciones extremas – V Edge	TB	1.350	54	1,87	2,44	2.053	4.526	90	●	●	●	●	●	●				
	TB	1.650	66	2,41	3,15	2.367	5.218	90	●	●	●	●	●	●				
	TB	1.900	75	2,78	3,64	2.723	6.003	90	●	●	●	●	●	●				
Servicio extremo	TB	1.700	67	2,41	3,16	2.722	6.000	90	●	●	●	●	●	●				
Condiciones extremas – V Edge	TB	1.950	77	2,78	3,64	2.974	6.556	90	●	●	●	●	●	●				
Carga máxima con bulón (carga útil + cucharón)								kg	9.390	9.997	11.665	8.552	9.006	9.650				
								lb	20.701	22.040	25.717	18.854	19.855	21.275				
Con acoplamiento con mecanismo de enganche al bulón																		
Servicio pesado	TB	1.650	66	2,41	3,15	2.220	4.894	100	●	●	●	●	●	●				
	TB	1.850	72	2,69	3,52	2.349	5.179	100	●	●	●	⊙	●	●				
	TB	1.900	74	2,78	3,64	2.427	5.350	100	●	●	●	⊙	⊙	●				
Servicio en condiciones severas	TB	1.700	67	2,41	3,16	2.479	5.464	90	●	●	●	●	●	●				
	TB	1.550	61	2,14	2,80	2.327	5.129	90	●	●	●	●	●	●				
Servicio en condiciones extremas – V Edge	TB	1.350	54	1,87	2,44	2.053	4.526	90	●	●	●	●	●	●				
	TB	1.650	66	2,41	3,15	2.367	5.218	90	●	●	●	●	●	●				
	TB	1.900	75	2,78	3,64	2.723	6.003	90	●	●	●	⊙	●	●				
Servicio extremo	TB	1.700	67	2,41	3,16	2.722	6.000	90	●	●	●	●	●	●				
Servicio en condiciones extremas – V Edge	TB	1.950	77	2,78	3,64	2.974	6.556	90	●	●	●	⊙	⊙	●				
Carga máxima con acoplamiento (carga útil + cucharón)								kg	8.337	8.944	10.612	7.499	7.953	8.597				
								lb	18.380	19.718	23.395	16.532	17.533	18.953				

Las cargas anteriores cumplen el estándar de excavadoras hidráulicas EN474-5:2006 + A3:2013. No exceden el 87 % de la capacidad hidráulica de elevación ni el 75 % de la carga de vuelco con el varillaje delantero completamente extendido a nivel del suelo y el cucharón volteado.

Capacidad basada en ISO 7451:2007.

Densidad máxima de material:

- 2.100 kg/m³ (3.500 lb/yd³)
- ⊙ 1.800 kg/m³ (3.000 lb/yd³)

Caterpillar recomienda el uso de los implementos adecuados para maximizar el valor que reciben los clientes de nuestros productos. El uso de implementos, incluidos los cucharones, que no cumplan las recomendaciones o especificaciones de Caterpillar en cuanto a peso, dimensiones, caudales, presiones, etc., puede dar como resultado un rendimiento inferior al esperado, incluidas, entre otros, reducciones en la producción, la estabilidad y la fiabilidad, así como en la durabilidad de los componentes. El uso inadecuado de un implemento que tenga como resultado el barrido, apalancamiento, torsión o captura de cargas pesadas reducirá la duración de la pluma y el balancín.

Especificaciones de la Excavadora Hidráulica 352 UHD

Especificaciones y compatibilidad del cucharón – Japón

	Varillaje	Anchura		Capacidad		Peso		Llenado	Ancho de vía variable hidráulico			
		mm	pulg	m³	yd³	kg	lb		Posición acodada		Posición recta	
									R3.35 (11'0")	R2.9 (9'6")	R3.35 (11'0")	R2.9 (9'6")
Con bulón (sin acoplamiento rápido)												
Excavación de servicio general	TB	1.500	59	1,90	2,48	1.857	4.094	100	●	●	●	●
	TB	1.600	63	2,00	2,62	1.904	4.197	100	●	●	●	●
Excavación de servicio pesado	TB	1.550	61	1,90	2,48	2.275	5.015	100	●	●	●	●
	TB	1.700	67	2,10	2,75	2.415	5.324	100	●	●	●	●
Servicio en condiciones severas	TB	1.700	67	2,41	3,15	2.496	5.502	90	●	●	●	●
	TB	1.850	74	2,69	3,52	2.696	5.943	90	●	●	●	●
Carga máxima con bulón (carga útil + cucharón)								kg	9.997	11.665	9.006	9.650
								lb	22.040	25.717	19.855	21.275

	Varillaje	Anchura		Capacidad		Peso		Llenado	Ancho de vía variable hidráulico			
		mm	pulg	m³	yd³	kg	lb		Posición acodada		Posición recta	
									R3.35 (11'0")	R2.9 (9'6")	R3.35 (11'0")	R2.9 (9'6")
Con acoplamiento con mecanismo de enganche al bulón												
Excavación de servicio general	TB	1.500	59	1,90	2,48	1.857	4.094	100	●	●	●	●
	TB	1.600	63	2,00	2,62	1.904	4.197	100	●	●	●	●
Excavación de servicio pesado	TB	1.550	61	1,90	2,48	2.275	5.015	100	●	●	●	●
	TB	1.700	67	2,10	2,75	2.415	5.324	100	●	●	●	●
Servicio en condiciones severas	TB	1.700	67	2,41	3,15	2.496	5.502	90	●	●	●	●
	TB	1.850	74	2,69	3,52	2.696	5.943	90	●	●	●	●
Carga máxima con bulón (carga útil + cucharón)								kg	8.944	10.612	7.953	8.597
								lb	19.718	23.395	17.533	18.953

Las cargas anteriores cumplen el estándar de excavadoras hidráulicas EN474-5:2006 + A3:2013. No exceden el 87 % de la capacidad hidráulica de elevación ni el 75 % de la carga de vuelco con el varillaje delantero completamente extendido a nivel del suelo y el cucharón volteado.

Capacidad basada en ISO 7451:2007.

Caterpillar recomienda el uso de los implementos adecuados para maximizar el valor que reciben los clientes de nuestros productos. El uso de implementos, incluidos los cucharones, que no cumplan las recomendaciones o especificaciones de Caterpillar en cuanto a peso, dimensiones, caudales, presiones, etc., puede dar como resultado un rendimiento inferior al esperado, incluidas, entre otros, reducciones en la producción, la estabilidad y la fiabilidad, así como en la durabilidad de los componentes. El uso inadecuado de un implemento que tenga como resultado el barrido, apalancamiento, torsión o captura de cargas pesadas reducirá la duración de la pluma y el balancín.

Densidad máxima de material:

● 2.100 kg/m³ (3.500 lb/yd³)

Especificaciones de la Excavadora Hidráulica 352 UHD

Especificaciones y compatibilidad del cucharón – América del Norte

	Varillaje	Anchura		Capacidad		Peso		Llenado	Ancho de vía variable hidráulico					
		mm	pulg	m³	yd³	kg	lb		Posición acodada			Posición recta		
									R3.9 (12'10")	R3.35 (11'0")	R2.9 (9'6")	R3.9 (12'10")	R3.35 (11'0")	R2.9 (9'6")
Con bulón (sin acoplamiento rápido)														
Capacidad de servicio general														
	TB	800	30	0,95	1,24	1.316	2.901	100	●	●	●	●	●	●
	TB	900	36	1,23	1,60	1.447	3.190	100	●	●	●	●	●	●
	TB	1.050	42	1,51	1,98	1.624	3.580	100	●	●	●	●	●	●
	TB	1.200	48	1,80	2,36	1.777	3.918	100	●	●	●	●	●	●
	TB	1.350	54	2,10	2,74	1.893	4.173	100	●	●	●	●	●	●
	TB	1.500	60	2,39	3,13	2.046	4.511	100	●	●	●	●	●	●
	TB	1.700	68	2,78	3,64	2.233	4.923	100	●	●	●	●	●	●
	TB	1.850	74	3,08	4,04	2.356	5.194	100	●	●	●	●	●	●
Capacidad de servicio general – Punta ancha														
	TB	900	36	1,35	1,77	1.452	3.201	100	●	●	●	●	●	●
	TB	1.350	54	2,22	2,90	1.965	4.332	100	●	●	●	●	●	●
	TB	1.500	60	2,52	3,29	2.081	4.588	100	●	●	●	●	●	●
	TB	1.650	66	2,81	3,68	2.234	4.925	100	●	●	●	⊙	●	●
	TB	1.800	72	3,11	4,07	2.351	5.183	100	●	●	●	⊙	●	●
	TB	1.950	77	3,41	4,46	2.504	5.520	100	●	●	●	●	⊙	●
Servicio pesado														
	TB	900	36	1,08	1,41	1.600	3.527	100	●	●	●	●	●	●
	TB	1.050	42	1,34	1,75	1.689	3.724	100	●	●	●	●	●	●
	TB	1.200	48	1,60	2,09	1.852	4.083	100	●	●	●	●	●	●
	TB	1.350	54	1,87	2,44	1.979	4.363	100	●	●	●	●	●	●
	TB	1.500	60	2,14	2,80	2.143	4.724	100	●	●	●	●	●	●
	TB	1.650	66	2,41	3,15	2.307	5.086	100	●	●	●	●	●	●
	TB	1.800	72	2,69	3,52	2.437	5.373	100	●	●	●	●	●	●
Servicio en condiciones severas														
	TB	800	30	0,88	1,15	1.514	3.338	90	●	●	●	●	●	●
	TB	900	36	1,08	1,41	1.677	3.697	90	●	●	●	●	●	●
	TB	1.050	42	1,34	1,75	1.775	3.913	90	●	●	●	●	●	●
	TB	1.200	48	1,60	2,09	1.945	4.288	90	●	●	●	●	●	●
	TB	1.400	55	1,87	2,44	2.170	4.783	90	●	●	●	●	●	●
	TB	1.550	61	2,14	2,80	2.369	5.222	90	●	●	●	●	●	●
	TB	1.700	67	2,41	3,16	2.509	5.531	90	●	●	●	●	●	●
	TB	1.850	74	2,69	3,52	2.709	5.972	90	●	●	●	●	●	●
Servicio extremo														
	TB	1.250	49	1,60	2,09	2.194	4.836	90	●	●	●	●	●	●
	TB	1.400	55	1,87	2,44	2.334	5.145	90	●	●	●	●	●	●
Condiciones extremas – V Edge Power														
	TB	1.550	61	2,00	2,59	2.562	5.647	90	●	●	●	●	●	●
Limpiar														
	TB	2.000	78	2,80	3,66	2.036	4.489	100	●	●	●	●	●	●
Carga máxima con bulón (carga útil + cucharón)								kg	9.390	9.997	11.665	8.552	9.006	9.650
								lb	20.701	22.040	25.717	18.854	19.855	21.275

Las cargas anteriores cumplen el estándar de excavadoras hidráulicas EN474-5:2006 + A3:2013. No exceden el 87 % de la capacidad hidráulica de elevación ni el 75 % de la carga de vuelco con el varillaje delantero completamente extendido a nivel del suelo y el cucharón volteado.

Capacidad basada en ISO 7451:2007.

Densidad máxima de material:

● 2.100 kg/m³ (3.500 lb/yd³)

⊙ 1.800 kg/m³ (3.000 lb/yd³)

Caterpillar recomienda el uso de los implementos adecuados para maximizar el valor que reciben los clientes de nuestros productos. El uso de implementos, incluidos los cucharones, que no cumplan las recomendaciones o especificaciones de Caterpillar en cuanto a peso, dimensiones, caudales, presiones, etc., puede dar como resultado un rendimiento inferior al esperado, incluidas, entre otros, reducciones en la producción, la estabilidad y la fiabilidad, así como en la durabilidad de los componentes. El uso inadecuado de un implemento que tenga como resultado el barrido, apalancamiento, torsión o captura de cargas pesadas reducirá la duración de la pluma y el balancín.

(continúa en la página siguiente)

Especificaciones de la Excavadora Hidráulica 352 UHD

Especificaciones y compatibilidad de cucharones – Norteamérica (continuación)

	Varillaje	Anchura		Capacidad		Peso		Llenado	Ancho de vía variable hidráulico									
		mm	pulg	m ³	yd ³	kg	lb		%	Posición acodada			Posición recta					
										R3.9 (12'10")	R3.35 (11'0")	R2.9 (9'6")	R3.9 (12'10")	R3.35 (11'0")	R2.9 (9'6")			
Con acoplamiento con mecanismo de enganche al bulón																		
Capacidad de servicio general	TB	800	30	0,95	1,24	1.316	2.901	100	●	●	●	●	●	●				
	TB	900	36	1,23	1,60	1.447	3.190	100	●	●	●	●	●	●				
	TB	1.050	42	1,51	1,98	1.624	3.580	100	●	●	●	●	●	●				
	TB	1.200	48	1,80	2,36	1.777	3.918	100	●	●	●	●	●	●				
	TB	1.350	54	2,10	2,74	1.893	4.173	100	●	●	●	●	●	●				
	TB	1.500	60	2,39	3,13	2.046	4.511	100	●	●	●	●	●	●				
	TB	1.700	68	2,78	3,64	2.233	4.923	100	●	●	●	⊙	●	●				
	TB	1.850	74	3,08	4,04	2.356	5.194	100	⊙	●	●	⊖	⊙	●				
Capacidad de servicio general – Punta ancha	TB	900	36	1,35	1,77	1.452	3.201	100	●	●	●	●	●	●				
	TB	1.350	54	2,22	2,90	1.965	4.332	100	●	●	●	●	●	●				
	TB	1.500	60	2,52	3,29	2.081	4.588	100	●	●	●	●	●	●				
	TB	1.650	66	2,81	3,68	2.234	4.925	100	●	●	●	⊙	●	●				
	TB	1.800	72	3,11	4,07	2.351	5.183	100	⊙	●	●	⊖	⊙	●				
	TB	1.950	77	3,41	4,46	2.504	5.520	100	⊙	⊙	●	⊖	⊖	⊙				
Servicio pesado	TB	900	36	1,08	1,41	1.600	3.527	100	●	●	●	●	●	●				
	TB	1.050	42	1,34	1,75	1.689	3.724	100	●	●	●	●	●	●				
	TB	1.200	48	1,60	2,09	1.852	4.083	100	●	●	●	●	●	●				
	TB	1.350	54	1,87	2,44	1.979	4.363	100	●	●	●	●	●	●				
	TB	1.500	60	2,14	2,80	2.143	4.724	100	●	●	●	●	●	●				
	TB	1.650	66	2,41	3,15	2.307	5.086	100	●	●	●	●	●	●				
	TB	1.800	72	2,69	3,52	2.437	5.373	100	●	●	●	⊙	●	●				
	TB	1.950	77	2,97	3,90	2.567	5.660	100	●	●	●	⊙	●	●				
Servicio pesado – Rendimiento de enganche al bulón	TB	1.200	48	1,49	1,95	1.935	4.266	100	●	●	●	●	●	●				
	TB	1.350	54	1,74	2,27	2.070	4.563	100	●	●	●	●	●	●				
	TB	1.500	60	1,98	2,59	2.242	4.943	100	●	●	●	●	●	●				
	TB	1.650	66	2,23	2,91	2.413	5.320	100	●	●	●	●	●	●				
	TB	1.900	74	2,56	3,34	2.595	5.721	100	●	●	●	⊙	●	●				
	TB	2.100	82	2,89	3,81	2.777	6.122	100	●	●	●	⊙	●	●				
Servicio en condiciones severas	TB	800	30	0,88	1,15	1.514	3.338	90	●	●	●	●	●	●				
	TB	900	36	1,08	1,41	1.677	3.697	90	●	●	●	●	●	●				
	TB	1.050	42	1,34	1,75	1.775	3.913	90	●	●	●	●	●	●				
	TB	1.200	48	1,60	2,09	1.945	4.288	90	●	●	●	●	●	●				
	TB	1.400	55	1,87	2,44	2.170	4.783	90	●	●	●	●	●	●				
	TB	1.550	61	2,14	2,80	2.369	5.222	90	●	●	●	●	●	●				
	TB	1.700	67	2,41	3,16	2.509	5.531	90	●	●	●	⊙	●	●				
	TB	1.850	74	2,69	3,52	2.709	5.972	90	●	●	●	⊙	●	●				
	TB	1.900	75	2,78	3,64	2.723	6.003	90	●	●	●	⊙	●	●				
	TB	2.000	78	2,97	3,89	2.843	6.266	90	●	●	●	⊙	●	●				
Servicio en condiciones extremas – V Edge Power	TB	1.750	69	2,40	3,14	2.544	5.608	90	●	●	●	●	●	●				
Servicio extremo	TB	1.250	49	1,60	2,09	2.194	4.836	90	●	●	●	●	●	●				
	TB	1.400	55	1,87	2,44	2.334	5.145	90	●	●	●	●	●	●				
Condiciones extremas – V Edge Power	TB	1.550	61	2,00	2,59	2.562	5.647	90	●	●	●	●	●	●				
Limpiar	TB	2.000	78	2,80	3,66	2.036	4.489	100	●	●	●	⊙	●	●				
Carga máxima con acoplamiento (carga útil + cucharón)								kg	8.337	8.944	10.612	7.499	7.953	8.597				
								lb	18.380	19.718	23.395	16.532	17.533	18.953				

Las cargas anteriores cumplen el estándar de excavadoras hidráulicas EN474-5:2006 + A3:2013. No exceden el 87 % de la capacidad hidráulica de elevación ni el 75 % de la carga de vuelco con el varillaje delantero completamente extendido a nivel del suelo y el cucharón volteado.

Capacidad basada en ISO 7451:2007.

Densidad máxima de material:

- 2.100 kg/m³ (3.500 lb/yd³)
- ⊙ 1.800 kg/m³ (3.000 lb/yd³)
- ⊖ 1.500 kg/m³ (2.500 lb/yd³)

Caterpillar recomienda el uso de los implementos adecuados para maximizar el valor que reciben los clientes de nuestros productos. El uso de implementos, incluidos los cucharones, que no cumplan las recomendaciones o especificaciones de Caterpillar en cuanto a peso, dimensiones, caudales, presiones, etc., puede dar como resultado un rendimiento inferior al esperado, incluidas, entre otros, reducciones en la producción, la estabilidad y la fiabilidad, así como en la durabilidad de los componentes. El uso inadecuado de un implemento que tenga como resultado el barrido, apalancamiento, torsión o captura de cargas pesadas reducirá la duración de la pluma y el balancín.

Especificaciones de la Excavadora Hidráulica 352 UHD

Guía de oferta de accesorios – Europa

No todos los accesorios están disponibles en todas las regiones. Consulte a su distribuidor Cat para conocer las configuraciones disponibles en su región.

Compatible

No compatible

ACCESORIOS CON BULÓN

Tren de rodaje		Ancho de vía variable hidráulico						UHD 28 m (91'10")	
Tipo de pluma	Longitud del balancín	Modificada (posición acodada)			Modificada (posición recta)			UHD 28 (91'10")	
		R3.9 (12'10")	R3.35 (11'0")	R2.9 (9'6")	R3.9 (12'10")	R3.35 (11'0")	R2.9 (9'6")	UHD 28 (91'10")	
Martillos hidráulicos	H160 S	✓	✓	✓	✓	✓	✓		
	H180 GC S	✓	✓	✓	✓	✓	✓		
	H180 S	✓	✓	✓	✓	✓	✓		
	H190 S	✓	✓	✓	✓	✓	✓		
Multiprocesadores	MP318 con mandíbulas de corte de hormigón							✓	
	MP318 con mandíbulas de demolición							✓	
	MP318 con mandíbulas de pulverización							✓	
	MP318 con mandíbulas de corte							✓	
	Mandíbulas de corte universales MP318							✓	
	MP324 con mandíbulas de corte de hormigón							✓	
	MP324 con mandíbulas de demolición							✓	
	MP324 con mandíbulas de pulverización							✓	
	Mandíbulas de corte metálico MP324							✓	
	MP324 con mandíbulas de corte de depósitos metálicos							✓	
	MP324 con mandíbulas de corte universales							✓	
	Mandíbulas de corte de hormigón MP332							✓	
	Mandíbulas de demolición MP332							✓	
	Mandíbulas de pulverización MP332							✓	
	Mandíbulas de cizalla MP332							✓	
	Mandíbulas universales MP332							✓	
	Cortadora de hormigón MP345			✓	✓	✓	✓	✓	
	Mandíbula de demolición MP345			✓	✓	✓	✓	✓	
	Mandíbula de pulverización MP345	✓	✓	✓	✓	✓	✓	✓	
	Mandíbula de cizalla MP345	✓	✓	✓	✓	✓	✓	✓	
	Cortadora de hormigón MP345	✓				✓			
	Mandíbula-parte superior plana					✓			
	Mandíbula de demolición MP345-Flat Top	✓				✓			
	Mandíbula de pulverización MP345-Flat Top	✓				✓			
	Mandíbula de cizalla MP345-Flat Top	✓				✓			
	MP365 con mandíbulas de corte de hormigón			✓	✓			✓	
	MP365 con mandíbulas de demolición				✓			✓	
MP365 con mandíbulas de pulverización				✓			✓		
MP365 con mandíbulas de corte				✓			✓		

(continúa en la página siguiente)

Especificaciones de la Excavadora Hidráulica 352 UHD

Guía de oferta de accesorios – Europa (continuación)

No todos los accesorios están disponibles en todas las regiones. Consulte a su distribuidor Cat para conocer las configuraciones disponibles en su región.

Compatible
 No compatible
 1.800 kg/m³ (3.000 lb/yd³)
 1.200 kg/m³ (2.000 lb/yd³)

ACCESORIOS CON BULÓN (continuación)

Tren de rodaje		Ancho de vía variable hidráulico						UHD 28 m (91'10")
Tipo de pluma	Longitud del balancín	Modificada (posición acodada)			Modificada (posición recta)			UHD 28 (91'10")
		R3.9 (12'10")	R3.35 (11'0")	R2.9 (9'6")	R3.9 (12'10")	R3.35 (11'0")	R2.9 (9'6")	UHD 28 (91'10")
Pinzas de demolición y clasificación	G324							✓
	G332							✓
	G345	✓	✓	✓	✓	✓	✓	
	G345 con parte superior plana		✓	✓		✓	✓	
Cizallas de demolición y desguace móvil	S3025 con parte superior plana							✓
	S3035 con parte superior plana							✓
	S3050 con parte superior plana	✓	✓	✓	✓	✓	✓	
Pulverizadores	Pulverizador secundario P245		✓	✓				
	Pulverizador Primario P318							✓
	Pulverizador primario P324							✓
	Pulverizador principal P332							✓
	Pulverizador principal P345		✓	✓		✓	✓	
	Pulverizador principal P345 con parte superior plana		✓	✓		✓	✓	
Pinzas múltiples	Pulverizador principal P365			✓			✓	
	GSH455-1000	●	●	●	●	●	●	
	GSH455-1500	●	●	●	●	●	●	
	GSH455-2000	●	●	●	●	●	●	
	GSH555-1000	●	●	●	●	●	●	
	GSH555-1500	●	●	●	●	●	●	
	GSM-50-1250	●	●	●	●	●	●	
	GSM-50-1500	●	●	●	●	●	●	
GSM-50-2000	●	●	●	○	●	●		
Cucharones en forma de concha	CTV30-1700	●	●	●	●	●	●	
	CTV30-1900	●	●	●	●	●	●	
	CTV30-2300	●	●	●	●	●	●	
	CTV30-2700	○	●	●	○	●	●	
	CTV30-2900	○	●	●	○	○	●	
	CTV30-3100	○	○	●	○	○	●	
	CTV40-3500			○			○	
	CTV40-4000			○				

(continúa en la página siguiente)

Especificaciones de la Excavadora Hidráulica 352 UHD

Guía de oferta de accesorios – Europa (continuación)

No todos los accesorios están disponibles en todas las regiones. Consulte a su distribuidor Cat para conocer las configuraciones disponibles en su región.

Compatible

† Uso permitido en la máquina inferior al 50 %

No compatible

ACCESORIOS DE ACOPLAMIENTO CON MECANISMO DE ENGANCHE AL BULÓN CAT

Tren de rodaje		Ancho de vía variable hidráulico					
		Modificada (posición acodada)			Modificada (posición recta)		
Tipo de pluma		R3.9 (12'10")	R3.35 (11'0")	R2.9 (9'6")	R3.9 (12'10")	R3.35 (11'0")	R2.9 (9'6")
Longitud del balancín							
Martillos hidráulicos	H160 S	✓	✓	✓	✓	✓	✓
	H180 GC S	✓	✓	✓	✓	✓	✓
	H180 S	✓†	✓†	✓†	✓†	✓†	✓†
	H190 S			✓†			✓†
Multiprocesadores	Cortadora de hormigón MP345		✓	✓		✓	✓
	Mandíbula de demolición MP345		✓	✓		✓	✓
	Mandíbula de pulverización MP345		✓	✓		✓	✓
	Mandíbula de cizalla MP345	✓	✓	✓	✓	✓	✓
Pinzas de demolición y clasificación	G345	✓	✓	✓	✓	✓	✓
	G345 con parte superior plana		✓	✓		✓	✓
Pulverizadores	Pulverizador principal P345			✓			✓
	Pulverizador principal P345 con parte superior plana			✓			✓

ACCESORIOS DE ACOPLAMIENTO ESPECÍFICO CW-40

Tren de rodaje		Ancho de vía variable hidráulico	
		UHD 28 (91'10")	
Tipo de pluma		UHD 28 (91'10")	
Longitud del balancín		UHD 28 (91'10")	
Multiprocesadores	MP318 con mandíbulas de corte de hormigón	✓	
	MP318 con mandíbulas de demolición	✓	
	MP318 con mandíbulas de pulverización	✓	
	MP318 con mandíbulas de corte	✓	
	Mandíbulas de corte universales MP318	✓	
	MP324 con mandíbulas de corte de hormigón	✓	
	MP324 con mandíbulas de demolición	✓	
	MP324 con mandíbulas de pulverización	✓	
	Mandíbulas de corte metálico MP324	✓	
	MP324 con mandíbulas de corte de depósitos metálicos	✓	
	MP324 con mandíbulas de corte universales	✓	
Pinzas de demolición y clasificación	G324	✓	
	G332	✓	
Cizallas de demolición y desguace móvil	S3025 con parte superior plana	✓	
	S3035 con parte superior plana	✓	
Pulverizadores	Pulverizador Primario P318	✓	
	Pulverizador primario P324	✓	

(continúa en la página siguiente)

Especificaciones de la Excavadora Hidráulica 352 UHD

Guía de oferta de accesorios – Europa (continuación)

No todos los accesorios están disponibles en todas las regiones. Consulte a su distribuidor Cat para conocer las configuraciones disponibles en su región.

Compatible

ACCESORIOS DE ACOPLAMIENTO ESPECÍFICO CW-45s

Tren de rodaje		Ancho de vía variable hidráulico
Tipo de pluma		UHD 28 m (91'10")
Longitud del balancín		UHD 28 (91'10")
Multiprocesadores	MP318 con mandíbulas de corte de hormigón	✓
	MP318 con mandíbulas de demolición	✓
	MP318 con mandíbulas de pulverización	✓
	MP318 con mandíbulas de corte	✓
	Mandíbulas de corte universales MP318	✓
	MP324 con mandíbulas de corte de hormigón	✓
	MP324 con mandíbulas de demolición	✓
	MP324 con mandíbulas de pulverización	✓
	Mandíbulas de corte metálico MP324	✓
	MP324 con mandíbulas de corte de depósitos metálicos	✓
MP324 con mandíbulas de corte universales	✓	
Pinzas de demolición y clasificación	G324	✓
Cizallas de demolición y desguace móvil	S3025 con parte superior plana	✓
	S3035 con parte superior plana	✓
Pulverizadores	Pulverizador Primario P318	✓
	Pulverizador primario P324	✓

ACCESORIOS DE ACOPLAMIENTO ESPECÍFICO CW-45

Tren de rodaje		Ancho de vía variable hidráulico
Tipo de pluma		UHD 28 m (91'10")
Longitud del balancín		UHD 28 (91'10")
Multiprocesadores	MP318 con mandíbulas de corte de hormigón	✓
	MP318 con mandíbulas de demolición	✓
	MP318 con mandíbulas de pulverización	✓
	MP318 con mandíbulas de corte	✓
	Mandíbulas de corte universales MP318	✓
	MP324 con mandíbulas de corte de hormigón	✓
	MP324 con mandíbulas de demolición	✓
	MP324 con mandíbulas de pulverización	✓
	Mandíbulas de corte metálico MP324	✓
	MP324 con mandíbulas de corte de depósitos metálicos	✓
MP324 con mandíbulas de corte universales	✓	
Pinzas de demolición y clasificación	G324	✓
Cizallas de demolición y desguace móvil	S3025 con parte superior plana	✓
Pulverizadores	Pulverizador Primario P318	✓
	Pulverizador primario P324	✓

(continúa en la página siguiente)

Especificaciones de la Excavadora Hidráulica 352 UHD

Guía de oferta de accesorios – Europa (continuación)

No todos los accesorios están disponibles en todas las regiones. Consulte a su distribuidor Cat para conocer las configuraciones disponibles en su región.

Compatible

† Uso permitido en la máquina inferior al 50 %

No compatible

ACCESORIOS DE ACOPLAMIENTO ESPECIAL CW-55

Tren de rodaje		Ancho de vía variable hidráulico					
		Modificada (posición acodada)			Modificada (posición recta)		
Tipo de pluma		R3.9 (12'10")	R3.35 (11'0")	R2.9 (9'6")	R3.9 (12'10")	R3.35 (11'0")	R2.9 (9'6")
Longitud del balancín							
Martillos hidráulicos	H160 S	✓	✓	✓	✓	✓	✓
	H180 GC S	✓	✓	✓	✓	✓	✓
	H180 S	✓†	✓†	✓	✓†	✓†	✓
	H190 S	✓			✓		
Multiprocesadores	Cortadora de hormigón MP345	✓	✓		✓	✓	✓
	Mandíbula de demolición MP345	✓	✓		✓	✓	
	Mandíbula de pulverización MP345	✓	✓		✓	✓	
	Mandíbula de cizalla MP345	✓	✓	✓	✓	✓	✓
Pinzas de demolición y clasificación	G345	✓	✓	✓	✓	✓	✓
	G345 con parte superior plana	✓	✓		✓	✓	
Pulverizadores	Pulverizador secundario P245	✓					
	Pulverizador principal P345	✓	✓		✓	✓	
	Pulverizador principal P345 con parte superior plana	✓			✓		

ACCESORIOS DE ACOPLAMIENTO HCS70

Tren de rodaje		Ancho de vía variable hidráulico	
		UHD 28 m (91'10")	
Tipo de pluma		UHD 28 (91'10")	
Longitud del balancín		UHD 28 (91'10")	
Multiprocesadores	MP318 con mandíbulas de corte de hormigón		✓
	MP318 con mandíbulas de demolición		✓
	MP318 con mandíbulas de pulverización		✓
	MP318 con mandíbulas de corte		✓
	Mandíbulas de corte universales MP318		✓
	MP324 con mandíbulas de corte de hormigón		✓
	MP324 con mandíbulas de demolición		✓
	MP324 con mandíbulas de pulverización		✓
	Mandíbulas de corte metálico MP324		✓
	MP324 con mandíbulas de corte de depósitos metálicos		✓
	MP324 con mandíbulas de corte universales		✓
Pinzas de demolición y clasificación	G324		✓
	G332		✓
Cizallas de demolición y desguace móvil	S3025 con parte superior plana		✓
	S3035 con parte superior plana		✓
Pulverizadores	Pulverizador Primario P318		✓
	Pulverizador primario P324		✓

(continúa en la página siguiente)

Especificaciones de la Excavadora Hidráulica 352 UHD

Guía de oferta de accesorios – Europa (continuación)

No todos los accesorios están disponibles en todas las regiones. Consulte a su distribuidor Cat para conocer las configuraciones disponibles en su región.

Compatible

ACCESORIOS DE ACOPLAMIENTO HCS70/55

Tren de rodaje	Tipo de pluma	Ancho de vía variable hidráulico	
		UHD 28 m (91'10")	UHD 28 (91'10")
Multiprocesadores	MP318 con mandíbulas de corte de hormigón	✓	
	MP318 con mandíbulas de demolición	✓	
	MP318 con mandíbulas de pulverización	✓	
	MP318 con mandíbulas de corte	✓	
	Mandíbulas de corte universales MP318	✓	
	MP324 con mandíbulas de corte de hormigón	✓	
	MP324 con mandíbulas de demolición	✓	
	MP324 con mandíbulas de pulverización	✓	
	Mandíbulas de corte metálico MP324	✓	
	MP324 con mandíbulas de corte de depósitos metálicos	✓	
	MP324 con mandíbulas de corte universales	✓	
Pinzas de demolición y clasificación	G324	✓	
	G332	✓	
Cizallas de demolición y desguace móvil	S3025 con parte superior plana	✓	
	S3035 con parte superior plana	✓	
Pulverizadores	Pulverizador Primario P318	✓	
	Pulverizador primario P324	✓	

ACCESORIOS DE MONTAJE EN PLUMA

Tren de rodaje	Tipo de pluma	Ancho de vía variable hidráulico	
		Modificada (posición acodada)	Modificada (posición recta)
Cizallas de demolición y desguace móvil	S2090	✓	✓
	S3070 con parte superior plana	✓	✓
	S3090 con parte superior plana	✓	✓

Especificaciones de la Excavadora Hidráulica 352 UHD

Guía de oferta de accesorios – Japón

No todos los accesorios están disponibles en todas las regiones. Consulte a su distribuidor Cat para conocer las configuraciones disponibles en su región.

Compatible

† Uso permitido en la máquina inferior al 50 %

No compatible

ACCESORIOS CON BULÓN

Tren de rodaje		Ancho de vía variable hidráulico					
Tipo de pluma		Modificada (posición acodada)			Modificada (posición recta)		
Longitud del balancín		R3.9 (12'10")	R3.35 (11'0")	R2.9 (9'6")	R3.9 (12'10")	R3.35 (11'0")	R2.9 (9'6")
Martillos hidráulicos	H160 S	✓			✓		
	H180 S	✓			✓		
	H190 S	✓	✓	✓	✓	✓	✓
Cizallas de demolición y desguace móvil	S3050 con parte superior plana	✓	✓	✓	✓	✓	✓

ACCESORIOS DE ACOPLAMIENTO CON MECANISMO DE ENGANCHE AL BULÓN CAT

Tren de rodaje		Ancho de vía variable hidráulico			
Tipo de pluma		Modificada (posición acodada)		Modificada (posición recta)	
Longitud del balancín		R3.9 (12'10")	R2.9 (9'6")	R3.9 (12'10")	R2.9 (9'6")
Martillos hidráulicos	H160 S	✓		✓	
	H180 S	✓†		✓†	
	H190 S		✓†		✓†

ACCESORIOS DE MONTAJE EN PLUMA

Tren de rodaje		Ancho de vía variable hidráulico	
Tipo de pluma		Modificada (posición acodada)	Modificada (posición recta)
Cizallas de demolición y desguace móvil	S3070 con parte superior plana	✓	✓
	S3090 con parte superior plana	✓	✓

Especificaciones de la Excavadora Hidráulica 352 UHD

Guía de oferta de accesorios – América del Norte

No todos los accesorios están disponibles en todas las regiones. Consulte a su distribuidor Cat para conocer las configuraciones disponibles en su región.

Compatible

No compatible

ACCESORIOS CON BULÓN

Tren de rodaje		Ancho de vía variable hidráulico						
Tipo de pluma		Modificada (posición acodada)			Modificada (posición recta)			UHD 28 m (91'10")
Longitud del balancín		R3.9 (12'10")	R3.35 (11'0")	R2.9 (9'6")	R3.9 (12'10")	R3.35 (11'0")	R2.9 (9'6")	UHD 28 (91'10")
Martillos hidráulicos	H160 S	✓	✓	✓	✓	✓	✓	
	H180 GC	✓	✓	✓	✓	✓	✓	
	H180 GC S	✓	✓	✓	✓	✓	✓	
	H180 S	✓	✓	✓	✓	✓	✓	
	H190 S	✓	✓	✓	✓	✓	✓	
Multiprocesadores	MP318 con mandíbulas de corte de hormigón							✓
	MP318 con mandíbulas de demolición							✓
	MP318 con mandíbulas de pulverización							✓
	MP318 con mandíbulas de corte							✓
	Mandíbulas de corte universales MP318							✓
	MP324 con mandíbulas de corte de hormigón							✓
	MP324 con mandíbulas de demolición							✓
	MP324 con mandíbulas de pulverización							✓
	Mandíbulas de corte metálico MP324							✓
	MP324 con mandíbulas de corte de depósitos metálicos							✓
	MP324 con mandíbulas de corte universales							✓
	Mandíbulas de corte de hormigón MP332							✓
	Mandíbulas de demolición MP332							✓
	Mandíbulas de pulverización MP332							✓
	Mandíbulas de cizalla MP332							✓
	Mandíbulas universales MP332							✓
	Cortadora de hormigón MP345			✓	✓	✓	✓	✓
	Mandíbula de demolición MP345			✓	✓	✓	✓	✓
	Mandíbula de pulverización MP345	✓	✓	✓	✓	✓	✓	✓
	Mandíbula de cizalla MP345	✓	✓	✓	✓	✓	✓	✓
	Cortadora de hormigón MP345	✓				✓		
	Mandíbula-parte superior plana							
	Mandíbula de demolición MP345-Flat Top	✓				✓		
	Mandíbula de pulverización MP345-Flat Top	✓				✓		
Mandíbula de cizalla MP345-Flat Top	✓				✓			
MP365 con mandíbulas de corte de hormigón			✓	✓			✓	
MP365 con mandíbulas de demolición				✓			✓	
MP365 con mandíbulas de pulverización				✓			✓	
MP365 con mandíbulas de corte				✓			✓	

(continúa en la página siguiente)

Especificaciones de la Excavadora Hidráulica 352 UHD

Guía de oferta de accesorios – América del Norte (continuación)

No todos los accesorios están disponibles en todas las regiones. Consulte a su distribuidor Cat para conocer las configuraciones disponibles en su región.

Compatible
 No compatible
 1.800 kg/m³ (3.000 lb/yd³)
 1.200 kg/m³ (2.000 lb/yd³)

ACCESORIOS CON BULÓN (continuación)

Tren de rodaje		Ancho de vía variable hidráulico						
Tipo de pluma	Longitud del balancín	Modificada (posición acodada)			Modificada (posición recta)			UHD 28 m (91'10")
		R3.9 (12'10")	R3.35 (11'0")	R2.9 (9'6")	R3.9 (12'10")	R3.35 (11'0")	R2.9 (9'6")	UHD 28 (91'10")
Pinzas de demolición y clasificación	G324							✓
	G332							✓
	G345	✓	✓	✓	✓	✓	✓	
	G345 con parte superior plana		✓	✓		✓	✓	
Cizallas de demolición y desguace móvil	S3025 con parte superior plana							✓
	S3035 con parte superior plana							✓
	S3050 con parte superior plana	✓	✓	✓	✓	✓	✓	
Pulverizadores	Pulverizador secundario P245		✓	✓				
	Pulverizador Primario P318							✓
	Pulverizador primario P324							✓
	Pulverizador principal P332							✓
	Pulverizador principal P345		✓	✓		✓	✓	
	Pulverizador principal P345 con parte superior plana		✓	✓		✓	✓	
Pinzas múltiples	Pulverizador principal P365			✓			✓	
	GSH455-1000	●	●	●	●	●	●	
	GSH455-1500	●	●	●	●	●	●	
	GSH455-2000	●	●	●	●	●	●	
	GSH555-1000	●	●	●	●	●	●	
Cucharones en forma de concha	GSH555-1500	●	●	●	●	●	●	
	CTV30-1900		●	●		●	●	
	CTV30-2300		●	●		●	●	
	CTV30-2500		●	●		●	●	
	CTV30-2700		●	●		○	●	
	CTV30-3400		○	●		○	○	
	CTV30-3800		○	○			○	
CTV40-3800			○					

(continúa en la página siguiente)

Especificaciones de la Excavadora Hidráulica 352 UHD

Guía de oferta de accesorios – América del Norte (continuación)

No todos los accesorios están disponibles en todas las regiones. Consulte a su distribuidor Cat para conocer las configuraciones disponibles en su región.

Compatible

Uso permitido en la máquina inferior al 50 %

No compatible

ACCESORIOS DE ACOPLAMIENTO CON MECANISMO DE ENGANCHE AL BULÓN CAT

Tren de rodaje		Ancho de vía variable hidráulico					
		Modificada (posición acodada)			Modificada (posición recta)		
Tipo de pluma		R3.9 (12'10")	R3.35 (11'0")	R2.9 (9'6")	R3.9 (12'10")	R3.35 (11'0")	R2.9 (9'6")
Longitud del balancín							
Martillos hidráulicos	H160 S	✓	✓	✓	✓	✓	✓
	H180 GC	✓	✓	✓	✓	✓	✓
	H180 GC S	✓	✓	✓	✓	✓	✓
	H180 S	✓†	✓†	✓†	✓†	✓†	✓†
	H190 S			✓†			✓†
Multiprocesadores	Cortadora de hormigón MP345		✓	✓		✓	✓
	Mandíbula de demolición MP345		✓	✓		✓	✓
	Mandíbula de pulverización MP345		✓	✓		✓	✓
	Mandíbula de cizalla MP345	✓	✓	✓	✓	✓	✓
Pinzas de demolición y clasificación	G345	✓	✓	✓	✓	✓	✓
	G345 con parte superior plana		✓	✓		✓	✓
Pulverizadores	Pulverizador principal P345			✓			✓
	Pulverizador principal P345 con parte superior plana			✓			✓

ACCESORIOS DE ACOPLAMIENTO HCS70

Tren de rodaje		Ancho de vía variable hidráulico	
		UHD 28 m (91'10")	
Tipo de pluma		UHD 28 (91'10")	
Longitud del balancín		UHD 28 (91'10")	
Multiprocesadores	MP318 con mandíbulas de corte de hormigón		✓
	MP318 con mandíbulas de demolición		✓
	MP318 con mandíbulas de pulverización		✓
	MP318 con mandíbulas de corte		✓
	Mandíbulas de corte universales MP318		✓
	MP324 con mandíbulas de corte de hormigón		✓
	MP324 con mandíbulas de demolición		✓
	MP324 con mandíbulas de pulverización		✓
	Mandíbulas de corte metálico MP324		✓
	MP324 con mandíbulas de corte de depósitos metálicos		✓
	MP324 con mandíbulas de corte universales		✓
Pinzas de demolición y clasificación	G324		✓
	G332		✓
Cizallas de demolición y desguace móvil	S3025 con parte superior plana		✓
	S3035 con parte superior plana		✓
Pulverizadores	Pulverizador Primario P318		✓
	Pulverizador primario P324		✓

(continúa en la página siguiente)

Especificaciones de la Excavadora Hidráulica 352 UHD

Guía de oferta de accesorios – América del Norte (continuación)

No todos los accesorios están disponibles en todas las regiones. Consulte a su distribuidor Cat para conocer las configuraciones disponibles en su región.

Compatible

ACCESORIOS DE ACOPLAMIENTO HCS70/55

Tren de rodaje	Ancho de vía variable hidráulico	
Tipo de pluma	UHD 28 m (91'10")	
Longitud del balancín	UHD 28 (91'10")	
Multiprocesadores	MP318 con mandíbulas de corte de hormigón	✓
	MP318 con mandíbulas de demolición	✓
	MP318 con mandíbulas de pulverización	✓
	MP318 con mandíbulas de corte	✓
	Mandíbulas de corte universales MP318	✓
	MP324 con mandíbulas de corte de hormigón	✓
	MP324 con mandíbulas de demolición	✓
	MP324 con mandíbulas de pulverización	✓
	Mandíbulas de corte metálico MP324	✓
	MP324 con mandíbulas de corte de depósitos metálicos	✓
Pinzas de demolición y clasificación	MP324 con mandíbulas de corte universales	✓
	G324	✓
Cizallas de demolición y desguace móvil	G332	✓
	S3025 con parte superior plana	✓
Pulverizadores	S3035 con parte superior plana	✓
	Pulverizador Primario P318	✓
	Pulverizador primario P324	✓

ACCESORIOS DE MONTAJE EN PLUMA

Tren de rodaje	Ancho de vía variable hidráulico		
Tipo de pluma	Modificada (posición acodada)	Modificada (posición recta)	
Cizallas de demolición y desguace móvil	S2090	✓	✓
	S3070 con parte superior plana	✓	✓
	S3090 con parte superior plana	✓	✓

Equipos estándar y opcionales de la 352 UHD

Equipos estándar y opcionales

Los equipos estándar y opcionales pueden variar. Consulte a su distribuidor Cat para obtener más información.

	Estándar	Opcional		Estándar	Opcional
PLUMAS, BALANCINES Y VARILLAJES			CABINA (continuación)		
Frontal UHD de 28 m (91'10")		✓	Parabrisas fijo P5A	✓	
Pluma modificada de 9,1 m (29'10")		✓	Limpiaparabrisas paralelo con lavaparabrisas	✓	
Balancín modificado de 2,9 m (9'6")		✓	Posibilidad de instalar limpiaparabrisas de claraboya	✓	
Balancín modificado de 3,35 m (11'0")		✓	Luces interiores LED	✓	
Balancín modificado de 3,9 m (12'10")		✓	Luz de bienvenida del suelo	✓	
Control de herramientas avanzado, UHD		✓	Parasol delantero enrollable	✓	
Varillaje del cucharón, familia TB con argolla de elevación, Cat Grade		✓	Parasol trasero enrollable		✓
Varillaje del cucharón, específico, familia C con argolla de elevación		✓	OPG	✓	
Base de transporte para frontal		✓	Alfombrilla lavable	✓	
CABINA			Preinstalación de baliza	✓	
Cabina de demolición basculante con frontal y techo de cristal laminado P5A	✓		Relé auxiliar	✓	
Monitor de pantalla táctil LCD de alta resolución de 254 mm (10")	✓		TECNOLOGÍA CAT		
Aire acondicionado de dos niveles automático	✓		VisionLink®	✓*	
Dial de pulsación breve y teclas de método abreviado para controlar el monitor	✓		VisionLink Productivity		✓
Control de arranque del motor por pulsación sin llave	✓		Remote Flash	✓	
Consola con ajuste de altura ilimitado y sin herramientas	✓		Sistema de control de estabilidad	✓	
Consola lateral izquierda basculante	✓		Indicador electrónico de inclinación y balanceo	✓	
Dirección con palanca tipo joystick Cat	✓		Indicador de dirección de desplazamiento	✓	
Asiento calefactado y refrigerado con suspensión ajustable automática	✓		Cambiador de disposición de palanca tipo joystick electrónico	✓	
Cinturón de seguridad naranja de 51 mm (2")	✓		TECNOLOGÍA CAT – PLUMA MODIFICADA		
Interruptor oscilador de inclinación	✓		Cat GRADE con 2D	✓	
Interruptor de limpiaparabrisas superior	✓		Cat Payload:	✓	
Radio Bluetooth® integrada (incluye USB, puerto auxiliar y micrófono)	✓		– Masa estática		
2 salidas de 12 V de CC	✓		– Calibración semiautomática		
Almacenamiento de documentos	✓		– Información de carga útil/ciclo		
Soporte para fiambra y red de almacenamiento en la parte superior trasera	✓		– Capacidad de generación de informes USB		
Soporte para botellas y soporte para vasos de gran tamaño	✓		SISTEMA ELÉCTRICO		
Percha para abrigo	✓		Baterías sin mantenimiento de 1.000 CCA	✓	
Trampilla de claraboya P5A fija de una pieza	✓		Interruptor de desconexión eléctrica centralizada	✓	
			Luz de chasis LED – 1800 lúmenes	✓	
			Paquete de iluminación envolvente Premium		✓

(continúa en la página siguiente)

*Solo suscripción Connect. Hay suscripciones adicionales disponibles. Póngase en contacto con su distribuidor Cat para conocer la disponibilidad.

Equipos estándar y opcionales (continuación)

Los equipos estándar y opcionales pueden variar. Consulte a su distribuidor Cat para obtener más información.

	Estándar	Opcional		Estándar	Opcional
MOTOR			SEGURIDAD		
Tres modos de potencia seleccionables: Potencia, Smart, ECO	✓		Sistema delimitador 2D (giro)	✓	
Control automático del régimen del motor	✓		Parada automática del martillo	✓	
Potencia especificada hasta los 4.500 m (14.760 pies) de altitud	✓		Sistema de seguridad con una sola llave de Caterpillar	✓	
Ventilador reversible	✓		Caja de herramientas/almacenamiento externa con cerradura	✓	
Refrigeración con temperatura ambiente elevada de hasta 52 °C (126 °F)	✓		Puerta con cerradura y depósitos de combustible e hidráulico con cierre	✓	
Capacidad de arranque en frío hasta -18 °C (0 °F)	✓		Compartimento de drenaje de combustible con cerradura	✓	
Capacidad de arranque en frío hasta -32 °C (-25 °F)		✓	Interruptor de desconexión bloqueable	✓	
Alternador de 115 A	✓		Plataforma de servicio con placa antideslizante y pernos empotrados	✓	
Bomba eléctrica de cebado de combustible	✓		Pasamanos y asidero en el lado derecho	✓	
Filtro primario con separador de agua e interruptor de indicador de separador de agua	✓		Señal/bocina de advertencia	✓	
Calentador del bloque de arranque en frío		✓	Alarma de desplazamiento		✓ ²
Sistema de ayuda al arranque con éter		✓	Alarma de giro		✓
Filtro de aire de doble elemento con prefiltro integrado	✓		Las cámaras de visión trasera y lateral derecha	✓	
Sistema de refrigeración de lado a lado	✓		Paquete de retrovisores de visibilidad	✓	
Arranque seguro con código PIN	✓		Visibilidad de 360°		✓
Desconexión a distancia	✓		SERVICIO Y MANTENIMIENTO		
SISTEMA HIDRÁULICO			Sistema de gestión del estado del vehículo integrado	✓	
Válvula anti caída de la pluma	✓		Ubicación agrupada para los filtros de aceite del motor y combustible	✓	
Válvula anticaída del balancín	✓		Orificios de análisis programado de aceite (S-O-S SM)	✓	
SmartBoom™ con BLCV y dispositivo de advertencia de sobrecarga	✓ ¹		Preparada para mantenimiento QuickEvac™		✓
Giro preciso	✓		Técnico de diagnóstico (ET remoto)	✓	
Circuito de regeneración de pluma y balancín	✓		Bomba de repostaje eléctrica con apagado automático		✓ ¹
Válvula de control principal electrónica	✓		TREN DE RODAJE Y ESTRUCTURAS		
Calentamiento automático del aceite hidráulico	✓		Tren de rodaje de ancho de vía variable hidráulico	✓	
Freno de estacionamiento del giro automático	✓		Cadenas lubricadas con grasa, sellado de resina	✓	
Válvula de amortiguación de giro inverso	✓		Argolla para remolque en el bastidor inferior	✓	
Filtro de retorno hidráulico de altas prestaciones	✓		Contrapeso de 12,0 tm (26.455 lb)	✓	
Desplazamiento de dos velocidades	✓		Zapatas de cadena de garra triple de 600 mm (24")		✓
Capacidad para aceite hidráulico biodegradable	✓		Zapatas de cadena de garra triple de 700 mm (28")		✓
Circuito combinado auxiliar de 2 direcciones	✓		Protecciones guía de la cadena de longitud total	✓	
Circuitos auxiliares de presión media y alta	✓		Protector del motor de desplazamiento de servicio pesado	✓	
Circuito de acoplamiento rápido	✓		Protector inferior de servicio pesado	✓	

¹Solo Europa

²Obligatorio en Norteamérica.

Kit y accesorios instalados por el distribuidor

Los accesorios pueden variar. Consulte a su distribuidor Cat para obtener más información.

OTROS ACCESORIOS

- Kit de preinstalación de conductos para filtración de cabina avanzada (ACF, Advanced Cabin Filtration)
- Kit de cámara para implemento

La siguiente información se aplica a la máquina en el momento de su fabricación final, tal y como está configurada para su venta en las regiones contempladas en este documento. El contenido de esta declaración es válido a partir de la fecha de emisión; sin embargo, el contenido relacionado con las características y especificaciones de la máquina está sujeto a cambios sin previo aviso. Para obtener más información, consulte el Manual de funcionamiento y mantenimiento de la máquina.

Para obtener más información sobre la sostenibilidad en acción y nuestro progreso, visite <https://www.caterpillar.com/en/company/sustainability>.

Motor

- El motor Cat® C13 cumple los estándares de emisiones Tier 4 Final de la EPA de EE. UU., Stage V de la UE y Japón 2014.
- Todos los motores diésel Cat que cumplen los estándares Tier 4 Final de la EPA de EE.UU., Stage V de la UE, Japón 2014, Tier 5 de Corea, Stage V CEV de la India y Stage IV de China para motores extraviales deben utilizar ULSD (combustible diésel ultrabajo en azufre con 15 ppm de azufre o menos) o ULSD mezclado con los siguientes combustibles de menor intensidad de carbono** hasta:
 - ✓ 20% de biodiésel FAME (éster metílico de ácidos grasos)*
 - ✓ 100 % de diésel renovable, HVO (aceite vegetal hidrotratado) y GTL (gas a líquido)

Consulte las directrices para su correcta aplicación. Para obtener más información, consulte a su distribuidor Cat o las “Recomendaciones de fluidos para máquinas de Caterpillar” (SEBU6250).

**Los motores sin dispositivos de postratamiento pueden usar mezclas más altas, hasta un 100 % de biodiésel (para el uso de mezclas superiores al 20 % de biodiésel, consulte a su distribuidor Cat).*

***Las emisiones de gases de efecto invernadero en el tubo de escape de los combustibles con menor intensidad de carbono son básicamente las mismas que las de los combustibles tradicionales.*

Sistema de aire acondicionado

- El sistema de aire acondicionado de esta máquina contiene el refrigerante con gas fluorado de efecto invernadero R134a (potencial de calentamiento global = 1.430). El sistema contiene 1,0 kg (2,2 lb) de refrigerante, que tiene un equivalente de 1.430 toneladas métricas (1.576 toneladas) de CO₂.

Pintura

- En función de la mejor información disponible, la concentración máxima permitida, medida en partes por millón (ppm), de los siguientes metales pesados en la pintura son:
 - Bario < 0,01 %
 - Cadmio < 0,01 %
 - Cromo < 0,01 %
 - Plomo < 0,01 %

Niveles de ruido

Con ventilador de refrigeración al valor máximo:

Externo (ISO 6395:2008) – 108 dB(A)

Interno (ISO 6396:2008) – 72 dB(A)

- Cuando se trabaje mucho tiempo con las puertas o ventanillas de la cabina abiertas en lugares muy ruidosos o si el puesto del operador no se ha mantenido correctamente, el operador de la máquina podría necesitar protección en los oídos.

Aceites y fluidos

- En las fábricas de Caterpillar se usan refrigerantes de etilenglicol. El refrigerante/anticongelante para motor diésel (DEAC, Diesel Engine Antifreeze/Coolant) Cat y el refrigerante de larga duración (ELC, Extended Life Coolant) Cat pueden reciclarse. Consulte a su distribuidor Cat para obtener más información.
- Cat BIO HYDO™ Advanced es un aceite hidráulico biodegradable que cuenta con la aprobación Ecolabel de la UE.
- Es posible que haya otros fluidos. Consulte el Manual de funcionamiento y mantenimiento o la Guía de aplicación e instalación para obtener recomendaciones sobre los fluidos y conocer los intervalos de mantenimiento.

Características y tecnologías

- Las siguientes características y tecnologías pueden contribuir al ahorro de combustible o la reducción de carbono. Las características pueden variar. Consulte a su distribuidor Cat para obtener más información.
 - El modo inteligente adapta la potencia de la máquina a las necesidades de excavación de forma automática
 - El modo eco minimiza el consumo de combustible para aplicaciones ligeras
 - Reducción de los costes de mantenimiento gracias a los intervalos de mantenimiento ampliados
 - El ventilador inversor hidráulico enfría el motor a demanda para ayudar a reducir el consumo de combustible
 - Aumente la eficiencia operativa con tecnologías Cat estándar que reducen la fatiga del operador y los costes de operación

Si desea obtener más información sobre los productos Cat, los servicios de nuestros distribuidores y las soluciones que ofrecemos para el sector, visite nuestro sitio web www.cat.com

© 2023 Caterpillar

Reservados todos los derechos

Materiales y especificaciones sujetos a cambios sin previo aviso. Las máquinas que se muestran en este catálogo pueden incluir equipos opcionales. Consulte a su distribuidor Cat para conocer las opciones disponibles.

CAT, CATERPILLAR, LET'S DO THE WORK, sus respectivos logotipos, el color "Caterpillar Corporate Yellow", la imagen comercial de "Power Edge" y de Cat "Modern Hex", así como la identidad corporativa y de producto utilizada en el presente documento, son marcas comerciales de Caterpillar y no pueden utilizarse sin autorización. VisionLink es una marca comercial de Caterpillar Inc., registrada en Estados Unidos y en otros países.

ASX92898-04 (10-2023)
Sustituye a ASX92898-03
Número de versión: 07F
(Europe, Japan, N Am)

