



# 352 UHD

Hydraulikbagger

## Technische Daten

Konfigurationen und Funktionen können je nach Region unterschiedlich sein. Bitte wenden Sie sich bezüglich der Verfügbarkeit in Ihrer Region an Ihren Cat®-Händler.

### Inhaltsverzeichnis

<b>Technische Daten</b> .....	<b>2</b>
Motor .....	2
Schwenkwerk .....	2
Gewichte .....	2
Kette .....	2
Antrieb .....	3
Hydrauliksystem .....	3
Klimaanlagensystem .....	3
Normen .....	3
Geräuschpegel .....	3
Klimaanlagensystem .....	3
Einsatzgewichte und Bodendrücke .....	4
Gewicht der Hauptbauteile .....	5
Abmessungen .....	6
Arbeitsbereiche und -kräfte .....	12
Kurzer Steckausleger (gerade Stellung) .....	16
Kurzer Steckausleger (geknickte Stellung) .....	21
Löffel – technische Daten und Kompatibilität:	
Europa .....	27
Japan .....	28
Nordamerika .....	29
Anbaugeräteleitfaden:	
Europa .....	31
Japan .....	37
Nordamerika .....	38
<b>Standard- und Sonderausrüstung</b> .....	<b>42</b>
<b>Vom Händler montierte Sätze und Anbaugeräte</b> .....	<b>44</b>
<b>352 UHD Umwelterklärung</b> .....	<b>45</b>

# Hydraulikbagger 352 UHD Technische Daten

## Motor

Motormodell	Cat® C13	
Nennleistung		
ISO 9249	316,2 kW	424 hp
ISO 9249 (DIN)	430 hp (metrische Einheit)	
Motorleistung		
ISO 14396	317 kW	425 hp
ISO 14396 (DIN)	431 hp (metrische Einheit)	
Bohrung	130 mm	5"
Hub	157 mm	6"
Hubraum	12,5 l	763 in <sup>3</sup>

- Erfüllt die Emissionsnormen gemäß EPA Tier 4 Final (USA), EU-Stufe V und Japan 2014.
- Empfohlen für den Einsatz bis zu einer Höhe von 4500 m (14.760') mit Motordrosselung über 2600 m (8530').
- Die angegebene Leistung wird gemäß der jeweils gültigen Norm zum Zeitpunkt der Fertigung gemessen.
- Die angegebene Nettoleistung wurde am Schwungrad gemessen. Bei der Messung war der Motor mit Lüfter, Lufteinlasssystem, Abgassystem und Drehstromgenerator ausgestattet.
- Motordrehzahl bei 1.800/min.
- Cat-Dieselmotoren dürfen nur mit extrem schwefelarmem Dieselmotorkraftstoff (ULSD, Ultra Low Sulfur Diesel) mit einem Schwefelgehalt von maximal 15 ppm betrieben werden oder mit einem Gemisch aus ULSD und den folgenden Kraftstoffen mit geringerer Kohlenstoffintensität\*\* bis zu:

- ✓ 20 % Biodiesel FAME (Fettsäure-Methylester)\*
- ✓ 100 % "Renewable Diesel", HVO (Hydrotreated Vegetable Oil, hydriertes Pflanzenöl) und GTL-Kraftstoffe (Gas-to-Liquid, Kraftstoff aus Erdgas)

Siehe Anleitung zur Gewährleistung einer erfolgreichen Anwendung. Wenden Sie sich an Ihren Cat-Händler oder lesen Sie "Caterpillar Machine Fluids Recommendations" (SEBU6250), um weitere Informationen zu erhalten.

*\*Motoren ohne Ausstattung zur Nachbehandlung können höhere Beimischungen verwenden, d. h. bis zu 100 % Biodiesel (wenden Sie sich bei Verwendung von Beimischungen mit mehr als 20 % Biodiesel an Ihren Cat-Händler).*

*\*\*Die Treibhausgase in den Auspuffemissionen von Kraftstoffen mit geringerem Kohlenstoffgehalt entsprechen quasi denen traditioneller Kraftstoffe.*

## Schwenkwerk

Schwenkgeschwindigkeit (UHD)	4,22/min	
Schwenkgeschwindigkeit (Steckausleger)	8,44/min	
Max. Schwenkmoment	189 kNm	139.000 lbf-ft

## Gewichte

Einsatzgewicht	65.000 kg	143.300 lb
----------------	-----------	------------

- Laufwerk mit hydraulischer Spurverstellung, UHD-Fronten, 600 mm (24") Dreistegbodenplatten und Kontergewicht 12,0 t (26.455 lb).

Einsatzgewicht	65.500 kg	144.400 lb
----------------	-----------	------------

- Laufwerk mit hydraulischer Spurverstellung, UHD-Fronten, 700 mm (28") Dreistegbodenplatten und Kontergewicht 12,0 t (26.455 lb).

Einsatzgewicht	63.200 kg	139.300 lb
----------------	-----------	------------

- Laufwerk mit hydraulischer Spurverstellung, Umrüst-Frontteile, Stiel R3.35TB (11'0"), HD-Löffel 2,41 m<sup>3</sup> (3,15 yd<sup>3</sup>), Dreistegbodenplatten 600 mm (24") und Kontergewicht 12,0 t (26.455 lb).

Einsatzgewicht	63.300 kg	139.600 lb
----------------	-----------	------------

- Laufwerk mit hydraulischer Spurverstellung, Umrüst-Frontteile, Stiel R2.9TB (9'6"), GD-Löffel 3,08 m<sup>3</sup> (4,03 yd<sup>3</sup>), Dreistegbodenplatten 600 mm (24") und Kontergewicht 12,0 t (26.455 lb).

Einsatzgewicht	63.100 kg	139.100 lb
----------------	-----------	------------

- Laufwerk mit hydraulischer Spurverstellung, Umrüst-Frontteile, Stiel R2.9TB (9'6"), HD-Löffel 2,41 m<sup>3</sup> (3,15 yd<sup>3</sup>), Dreistegbodenplatten 600 mm (24") und Kontergewicht 12,0 t (26.455 lb).

Einsatzgewicht	63.300 kg	139.600 lb
----------------	-----------	------------

- Laufwerk mit hydraulischer Spurverstellung, Umrüst-Frontteile, Stiel R2.9TB (9'6"), GD-Löffel 3,09 m<sup>3</sup> (4,03 yd<sup>3</sup>), Dreistegbodenplatten 600 mm (24") und Kontergewicht 12,0 t (26.455 lb).

Einsatzgewicht	63.400 kg	139.800 lb
----------------	-----------	------------

- Laufwerk mit hydraulischer Spurverstellung, Umrüst-Frontteile, Stiel R3.9TB (12'10"), HD-Löffel 2,41 m<sup>3</sup> (3,15 yd<sup>3</sup>), Dreistegbodenplatten 600 mm (24") und Kontergewicht 12,0 t (26.455 lb).

Einsatzgewicht	63.500 kg	140.000 lb
----------------	-----------	------------

- Laufwerk mit hydraulischer Spurverstellung, Umrüst-Frontteile, Stiel R3.9TB (12'10"), GD-Löffel 3,09 m<sup>3</sup> (4,03 yd<sup>3</sup>), Dreistegbodenplatten 600 mm (24") und Kontergewicht 12,0 t (26.455 lb).

## Kette

Optionale Bodenplattenbreite	600 mm	24"
Optionale Bodenplattenbreite	700 mm	28"
Anzahl der Bodenplatten (je Seite)	56	
Anzahl der Laufrollen (je Seite)	10	
Anzahl der Tragrollen (je Seite)	3 (LC-VG)	

# Hydraulikbagger 352 UHD – Technische Daten

## Antrieb

Max. Steigfähigkeit	35°/70 %	
Höchstgeschwindigkeit	4,5 km/h	2,8 mph
Max. Zugkraft	323 kN	72.613 lbf

## Hydrauliksystem

Hauptsystem – max. Volumenstrom – Arbeitshydraulik	779 l/min (389 × 2 Pumpen)	206 Gall./min (103 × 2 Pumpen)
Höchstdruck – Ausrüstung – Arbeitshydraulik	35.000 kPa	5076 psi
Höchstdruck – Ausrüstung – Hubmodus	38.000 kPa	5511 psi
Höchstdruck – Fahren	35.000 kPa	5076 psi
Höchstdruck – Schwenken	26.000 kPa	3771 psi
Unterer Auslegerzylinder – Bohrung	170 mm	7"
Unterer Auslegerzylinder – Hub	1524 mm	60"
Vorauslegerzylinder – Bohrung	190 mm	7"
Vorauslegerzylinder – Hub	1758 mm	69"
UHD-Stielzylinder – Bohrung	170 mm	7"
UHD-Stielzylinder – Hub	1550 mm	61"
UHD-Löffelzylinder – Bohrung	140 mm	6"
UHD-Löffelzylinder – Hub	1100 mm	43"
Nachrüstbarer Front-Stielzylinder – Bohrung	190 mm	7"
Nachrüstbarer Front-Stielzylinder – Hub	1758 mm	69"
TB-Löffelzylinder – Bohrung	160 mm	6"
TB Löffelzylinder – Hub	1356 mm	53"

## Service Füllmengen

Kraftstofftankinhalt	715 l	188,9 US-Gall.
Kühlsystem	52 l	13,7 US-Gall.
Motoröl (mit Filter)	40 l	10,6 US-Gall.
Schwenkantrieb	10,5 l	2,8 US-Gall.
Seitenantrieb (jeweils)	9,5 l	2,5 US-Gall.
Hydrauliksystem (einschließlich Tank)	550 l	145,3 US-Gall.
Hydrauliktank (einschließlich Saugleitung)	217 l	57,3 US-Gall.
DEF-Tank (Diesel Exhaust Fluid, Abgasreinigungsflüssigkeit)	46 l	12,2 US-Gall.

## Normen

Bremsen	ISO 10265:2008
Fahrerkabine/ Bedienerschutzeinrichtung	ISO 10262:1998

## Geräuschpegel

ISO 6395:2008 (außen)	108 dB(A)
ISO 6396:2008 (in der Fahrerkabine)	72 dB(A)

- Bei längerem Betrieb der Maschine ohne Fahrerkabine, mit nicht ordnungsgemäß gewarteter Fahrerkabine oder mit geöffneten Türen/Fenstern bzw. in lauter Umgebung ist möglicherweise ein Gehörschutz erforderlich.

## Klimaanlagensystem

Das Klimaanlagensystem dieser Maschine enthält das fluoridierte Treibhausgas R134a als Kältemittel (Erderwärmungspotenzial = 1430). In der Anlage befindet sich 1,00 kg Kältemittel, was einer CO<sub>2</sub>-Produktion von 1,430 Tonnen entspricht.

# Hydraulikbagger 352 UHD – Technische Daten

## Einsatzgewichte und Bodendruck

Konfigurationen der Grundmaschine	Dreistegbodenplatten, 600 mm (24")		Dreistegbodenplatten, 700 mm (28")	
	Gewicht kg (lb)	Bodendruck kPa (psi)	Gewicht kg (lb)	Bodendruck kPa (psi)
<b>Grundrahmen mit Laufrollen und Tragrollen</b>				
<b>Kontergewicht 12,0 t (26.455 lb) + Laufwerk mit hydraulischer Spurverstellung der Grundmaschine</b>				
UHD-Front (Grundausleger, Nasenausleger, Vorausleger) + 9,1 m (29'10") UHD-Stiel	65.000 kg (143.300 lb)	103,7 kPa (15 psi)	65.500 kg (144.400 lb)	89,6 kPa (13 psi)
Umrüst-Frontteile (Grundausleger, kurzer Steckausleger) + Standardstiel R3.35TB (11'0") + HD-Löffel 2,41 m <sup>3</sup> (3,16 yd <sup>3</sup> )	63.200 kg (139.300 lb)	100,9 kPa (14,6 psi)	63.700 kg (140.400 lb)	87,1 kPa (12,6 psi)
Umrüst-Frontteile (Grundausleger, kurzer Steckausleger) + Standardstiel R3.35TB (11'0") + GD-Löffel 3,08 m <sup>3</sup> (4,03 yd <sup>3</sup> )	63.300 kg (139.600 lb)	101,0 kPa (14,6 psi)	63.900 kg (140.900 lb)	87,4 kPa (12,7 psi)
Umrüst-Frontteile (Grundausleger, kurzer Steckausleger) + Standardstiel R2.9TB (9'6") + HD-Löffel 2,41 m <sup>3</sup> (3,16 yd <sup>3</sup> )	63.100 kg (139.100 lb)	100,7 kPa (14,6 psi)	63.700 kg (140.400 lb)	87,1 kPa (12,6 psi)
Umrüst-Frontteile (Grundausleger, kurzer Steckausleger) + Standardstiel R2.9TB (9'6") + GD-Löffel 3,08 m <sup>3</sup> (4,03 yd <sup>3</sup> )	63.300 kg (139.600 lb)	101,0 kPa (14,6 psi)	63.800 kg (140.700 lb)	87,3 kPa (12,6 psi)
Umrüst-Frontteile (Grundausleger, kurzer Steckausleger) + Standardstiel R3.9TB (12'10") + HD-Löffel 2,41 m <sup>3</sup> (3,15 yd <sup>3</sup> )	63.400 kg (130.400 lb)	101,1 kPa (14,7 psi)	63.900 kg (130.700 lb)	87,4 kPa (12,7 psi)
Umrüst-Frontteile (Grundausleger, kurzer Steckausleger) + Standardstiel R3.9TB (12"10") + GD-Löffel 3,08 m <sup>3</sup> (4,03 yd <sup>3</sup> )	63.500 kg (133.400 lb)	101,3 kPa (14,7 psi)	64.000 kg (134.600 lb)	87,5 kPa (12,7 psi)

Alle Einsatzgewichte einschließlich 90 % vollem Kraftstofftank und 75 kg (165 lb) schwerem Fahrer.

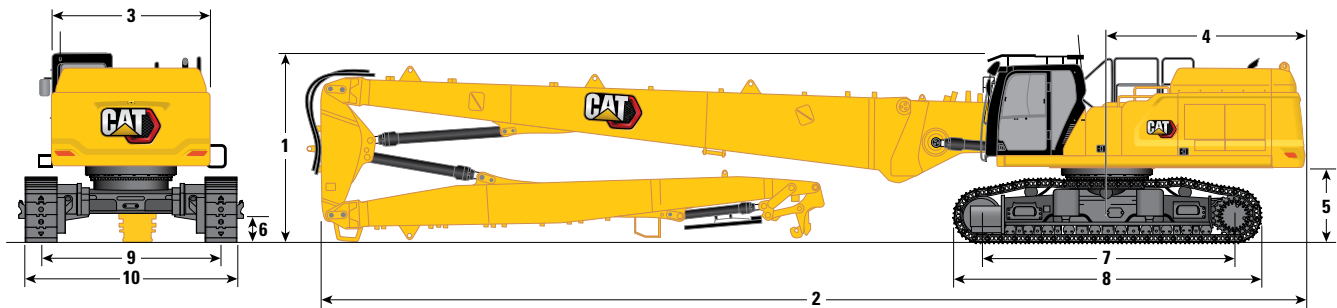
## Gewicht der Hauptbauteile

	kg	lb
Gewicht der Grundmaschine: beinhaltet oberen Rahmen, Laufwerk, Kontergewicht, Hydrauliköl (184 kg/406 lb) und DEF (49 kg/108 lb), ohne Grundausleger, Auslegerzylinder, UHD-Frontteile oder Umrüst-Frontteile, Kraftstoff (612 kg/1349 lb) und Bediener (75 kg/165 lb)		
Mit 12,0 t (26.455 lb) Kontergewicht, UHD-Schwenkrahmen, Grundrahmen mit SF-Laufrollen und Tragrollen für Laufwerk mit hydraulischer Spurverstellung	44.180	97.400
Bodenplatten:		
600 mm (24") breite, 15,5 mm (0,6") dicke Dreistegbodenplatten	5700	12.560
700 mm (28") breite, 15,5 mm (0,6") dicke Dreistegbodenplatten	6240	13.750
Zwei Auslegerzylinder	920	2020
Gewicht eines zu 90 % gefüllten Kraftstofftanks und 75 kg (165 lb) schweren Fahrers	630	1380
Kontergewicht:		
12,0 t (26.455 lb) Kontergewicht	12.000	26.460
Schwenkrahmen:		
UHD-Schwenkrahmen ohne Neigerahmen für die Fahrerkabine	4360	9610
Unterwagen mit hydraulischer Spurverstellung:		
Grundrahmen mit SF-Laufrollen und -Tragrollen für Unterwagen mit hydraulischer Spurverstellung	18.700	41.230
Ausleger (mit Leitungen, Bolzen, Stielzylinder):		
UHD- und Umrüst-Grundausleger	3210	7070
UHD-Nasenausleger	4980	10.970
UHD-Vorauslegerzylinder	660	1450
UHD-Vorausleger	1150	2540
UHD-Stielzylinder	460	1010
Retrofit Boom	3850	8480
Stiel (mit Leitungen, Bolzen, Löffelzylinder und Löffelumlenkung):		
UHD-Stiel, 9,1 m (29'10")	3100	6840
Standardstiel R3.9TB (12'10")	2660	5870
Standardstiel R3.35TB (11'0")	2510	5540
Standardstiel R2.9TB (9'6")	2430	5350
Löffel für Umrüst-Frontteile (ohne Gestänge):		
3,08 m <sup>3</sup> (4,03 yd <sup>3</sup> ) GD für TB	2360	5190
2,41 m <sup>3</sup> (3,16 yd <sup>3</sup> ) HD für TB	2220	4890
Schnellwechsler:		
Spezieller CW-Schnellwechsler für UHD	310	680
Bolzengreifer-Schnellwechsler für UHD	—	—
Spezieller CW-Schnellwechsler	770	1690
Bolzengreifer-Schnellwechsler	1060	2340
Fronten mit Tragegestell:		
UHD-Front in Tragegestell	11.800	26.000
Kurzer Steckausleger – Stiel R3.9TB (12'10") in Tragegestell	7400	16.310
Kurzer Steckausleger – Stiel R3.35 m (11'0") in Tragegestell	7230	15.950
Kurzer Steckausleger – Stiel R2.9 m (9'6") in Tragegestell	7150	15.760
Tragegestell für UHD- oder ausgetauschte Front mit R3.35 oder R2.9	870	1930
Tragegestell für ausgetauschte Front mit R3.9	890	1970

# Hydraulikbagger 352 UHD – Technische Daten

## Abmessungen

Alle Abmessungen sind ungefähre Angaben und können je nach Auswahl des Löffels variieren.



### Auslegeroption

### Stieloption

### UHD-Ausleger

### UHD-Stiel

9,1 m (29'10")

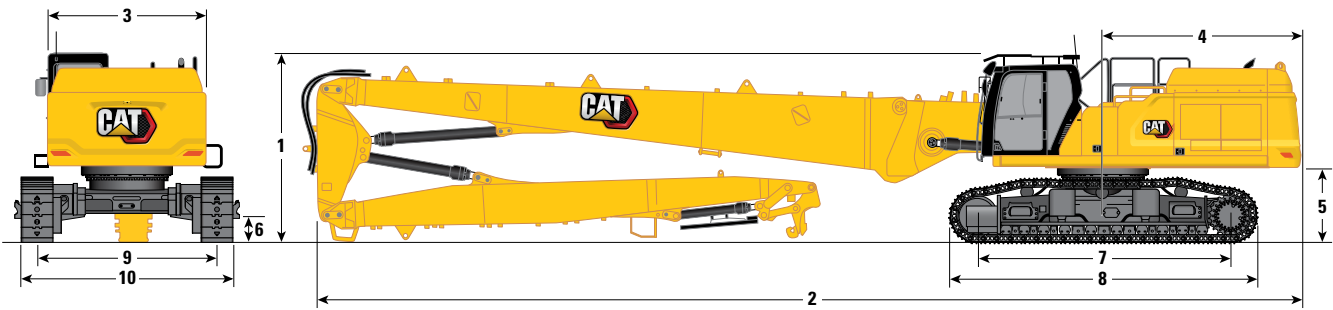
	UHD-Ausleger	UHD-Stiel
<b>1</b> Maschinenhöhe:		
Höhe über Fahrerkabine	3390 mm	11'1"
Höhe der Bedienerschutzeinrichtung	3592 mm	11'9"
Handlaufhöhe	3495 mm	11'5"
Mit Ausleger/Stiel (kein Arbeitsgerät)	3300 mm	10'9"
Mit Ausleger/Stiel (mit Zusatzleitungen) (kein Arbeitsgerät)	3300 mm	10'9"
<b>2</b> Maschinenlänge:		
Mit Ausleger/Stiel (kein Arbeitsgerät)	18.830 mm	61'9"
Mit Ausleger/Stiel (mit Zusatzleitungen) (kein Arbeitsgerät)	18.830 mm	61'9"
Grundmaschine nur mit Grundausleger (ohne Kontergewicht)	7600 mm	24'11"
Grundmaschine nur mit Grundausleger (mit Kontergewicht)	7770 mm	25'5"
<b>3</b> Oberwagenbreite ohne Griffe	3020 mm	9'10"
<b>4</b> Heckschwenkradius	3760 mm	12'4"
<b>5</b> Lichte Höhe bis Kontergewicht ohne Bodenplattensteg	1400 mm	4'7"
Lichte Höhe bis Kontergewicht mit Bodenplattensteg	1435 mm	4'8"
<b>6</b> Bodenfreiheit ohne Bodenplattensteg	510 mm	1'8"
<b>7</b> Tragende Kettenlänge	4770 mm	15'7"

(Forts. nächste Seite)

# Hydraulikbagger 352 UHD – Technische Daten

## Abmessungen (Forts.)

Alle Abmessungen sind ungefähre Angaben und können je nach Auswahl des Löffels variieren.



### Auslegeroption

### Stieloption

### UHD-Ausleger

### UHD-Stiel

### 9,1 m (29'10")

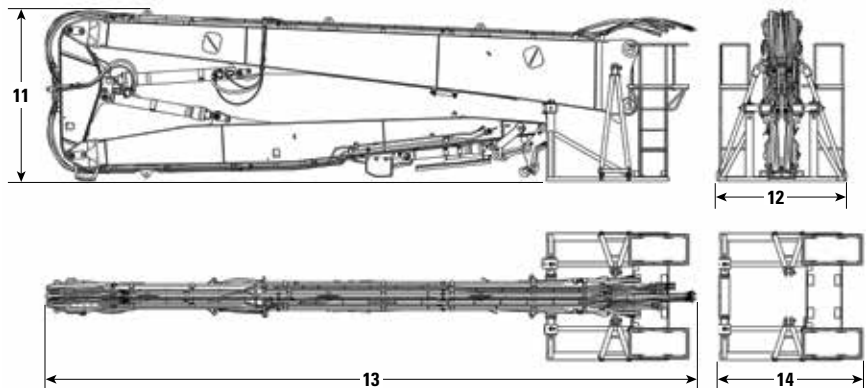
	5770 mm	18'11"
<b>8</b> Kettenlänge	5770 mm	18'11"
<b>9</b> Spurweite:		
Eingefahren	2400 mm	7'10"
Ausgefahren	3400 mm	11'1"
<b>10</b> Unterwagenbreite – eingefahren (mit Stufen):		
600 mm (24") Bodenplatten	3255 mm	10'8"
700 mm (28") Bodenplatten	3255 mm	10'8"
Unterwagenbreite – eingefahren (ohne Stufen):		
600 mm (24") Bodenplatten	3000 mm	9'10"
700 mm (28") Bodenplatten	3100 mm	10'2"
Unterwagenbreite – ausgefahren (mit Stufen):		
600 mm (24") Bodenplatten	4255 mm	13'11"
700 mm (28") Bodenplatten	4255 mm	13'11"
Unterwagenbreite – ausgefahren (ohne Stufen):		
600 mm (24") Bodenplatten	4000 mm	13'1"
700 mm (28") Bodenplatten	4100 mm	13'5"

### Transportabmessungen: UHD-Front

### 9,1 m (29'10")

<b>11</b> Höhe*	3300 mm	10'9"
<b>12</b> Breite*	2500 mm	8'2"
<b>13</b> Länge*	12.390 mm	40'7"
<b>14</b> Länge nur Tragegestell	2784 mm	9'1"

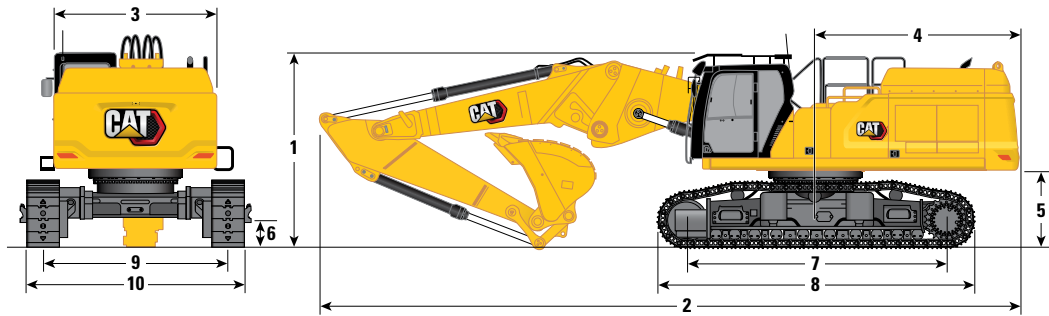
\* mit oder ohne Schnellwechslers



# Hydraulikbagger 352 UHD – Technische Daten

## Abmessungen

Alle Abmessungen sind ungefähre Angaben und können je nach Auswahl des Löffels variieren.



### Auslegeroption

### Kurzer Steckausleger, gerade Stellung

### Stieloptionen

### Kurzer Steckausleger

#### R3.9TB (12' 10")

#### R3.35TB (11' 0")

#### R2.9TB (9' 6")

	R3.9TB (12' 10")	R3.35TB (11' 0")	R2.9TB (9' 6")
<b>1 Maschinenhöhe:</b>			
Höhe über Fahrerkabine	3390 mm	11'1"	3390 mm
Höhe der Bedienschutzvorrichtung	3592 mm	11'9"	3592 mm
Handlaufhöhe	3495 mm	11'5"	3495 mm
Mit montiertem Ausleger/Stiel/Löffel	4520 mm	14'9"	4010 mm
Mit installiertem Ausleger/Stiel/Löffel (mit Zusatzleitungen)	4520 mm	14'9"	4010 mm
<b>2 Maschinenlänge:</b>			
Mit montiertem Ausleger/Stiel/Löffel	12.700 mm	41'8"	12.820 mm
Mit installiertem Ausleger/Stiel/Löffel (mit Zusatzleitungen)	12.700 mm	41'8"	12.820 mm
Grundmaschine nur mit Grundausleger (ohne Kontergewicht)	7600 mm	24'11"	7600 mm
Grundmaschine nur mit Grundausleger (mit Kontergewicht)	7770 mm	25'5"	7770 mm
<b>3 Oberwagenbreite ohne Griffe</b>	3020 mm	9'10"	3020 mm
<b>4 Heckschwenkradius</b>	3760 mm	12'4"	3760 mm
<b>5 Lichte Höhe bis Kontergewicht ohne Bodenplattensteg</b>	1400 mm	4'7"	1400 mm
Lichte Höhe bis Kontergewicht mit Bodenplattensteg	1435 mm	4'8"	1435 mm
<b>6 Bodenfreiheit ohne Bodenplattensteg</b>	510 mm	1'8"	510 mm
<b>7 Tragende Kettenlänge</b>	4770 mm	15'7"	4770 mm
Löffeltyp	GD		GD
Schaufelinhalt	3,08 m <sup>3</sup>	4,03 yd <sup>3</sup>	3,08 m <sup>3</sup>
Löffelschwenkradius	1888 mm	6'2"	1888 mm

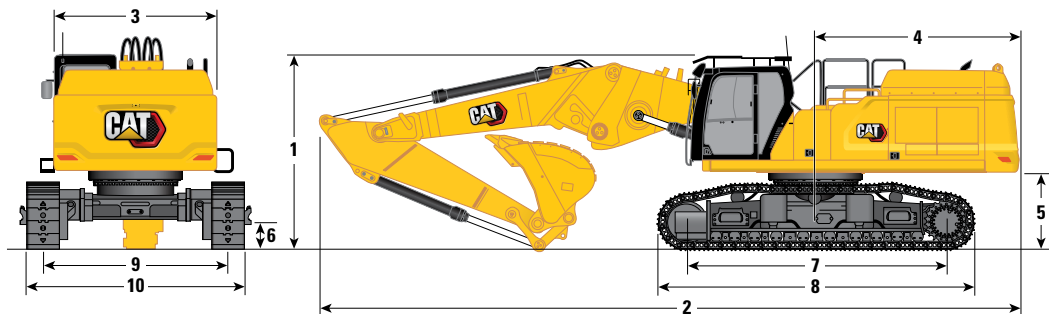
(Forts. nächste Seite)



# Hydraulikbagger 352 UHD – Technische Daten

## Abmessungen (Forts.)

Alle Abmessungen sind ungefähre Angaben und können je nach Auswahl des Löffels variieren.



### Auslegeroption

### Kurzer Steckausleger, gerade Stellung

### Stieloptionen

### Kurzer Steckausleger

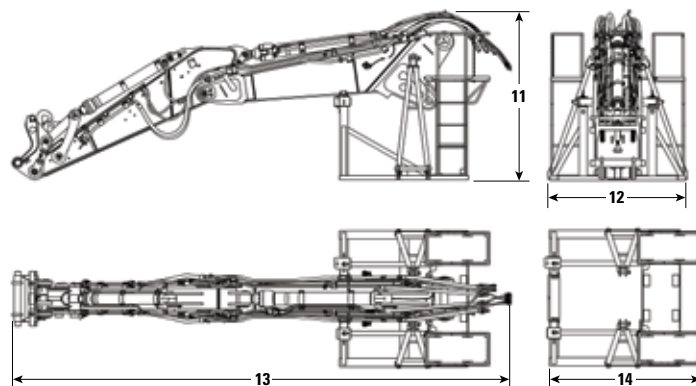
	Kurzer Steckausleger					
	R3.9TB (12'10")		R3.35TB (11' 0")		R2.9TB (9' 6")	
<b>8</b> Kettenlänge	5770 mm	18'11"	5770 mm	18'11"	5770 mm	18'11"
<b>9</b> Spurweite:						
Eingefahren	2400 mm	7'10"	2400 mm	7'10"	2400 mm	7'10"
Ausgefahren	3400 mm	11'1"	3400 mm	11'1"	3400 mm	11'1"
<b>10</b> Unterwagenbreite – eingefahren (mit Stufen):						
600 mm (24") Bodenplatten	3255 mm	10'8"	3255 mm	10'8"	3255 mm	10'8"
700 mm (28") Bodenplatten	3255 mm	10'8"	3255 mm	10'8"	3255 mm	10'8"
Unterwagenbreite – eingefahren (ohne Stufen):						
600 mm (24") Bodenplatten	3000 mm	9'10"	3000 mm	9'10"	3000 mm	9'10"
700 mm (28") Bodenplatten	3100 mm	10'2"	3100 mm	10'2"	3100 mm	10'2"
Unterwagenbreite – ausgefahren (mit Stufen):						
600 mm (24") Bodenplatten	4255 mm	13'11"	4255 mm	13'11"	4255 mm	13'11"
700 mm (28") Bodenplatten	4255 mm	13'11"	4255 mm	13'11"	4255 mm	13'11"
Unterwagenbreite – ausgefahren (ohne Stufen):						
600 mm (24") Bodenplatten	4000 mm	13'1"	4000 mm	13'1"	4000 mm	13'1"
700 mm (28") Bodenplatten	4100 mm	13'5"	4100 mm	13'5"	4100 mm	13'5"
Löffeltyp	GD		GD		GD	
Schaufelinhalt	3,08 m <sup>3</sup>	4,03 yd <sup>3</sup>	3,08 m <sup>3</sup>	4,03 yd <sup>3</sup>	3,08 m <sup>3</sup>	4,03 yd <sup>3</sup>
Löffelschwenkradius	1888 mm	6'2"	1888 mm	6'2"	1888 mm	6'2"

### Transportabmessungen:

### Umrüst-Frontteile – gerade Stellung

	R3.9TB (12'10")	R3.35TB (11'0")	R2.9TB (9'6")
<b>11</b> Höhe*	3000 mm 9'10"	2700 mm 8'10"	2700 mm 8'10"
<b>12</b> Breite*	2500 mm 8'2"	2500 mm 8'2"	2500 mm 8'2"
<b>13</b> Länge*	9110 mm 29'10"	8580 mm 28'1"	8110 mm 26'7"
<b>14</b> Länge nur Tragegestell	2784 mm 9'1"	2784 mm 9'1"	2784 mm 9'1"

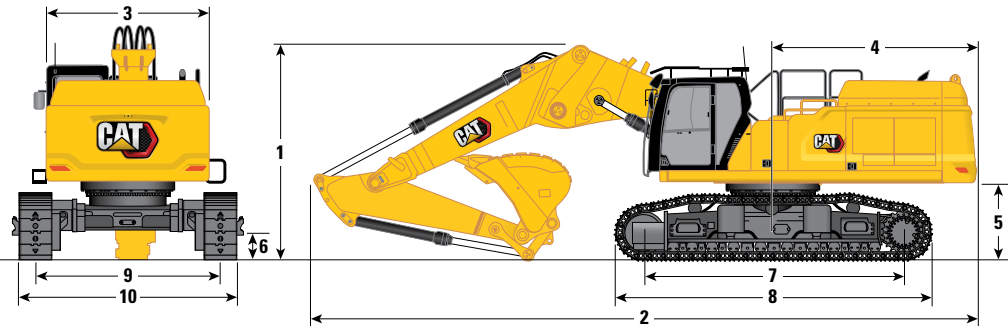
\* einschließlich Schnellwechsler



# Hydraulikbagger 352 UHD – Technische Daten

## Abmessungen

Alle Abmessungen sind ungefähre Angaben und können je nach Auswahl des Löffels variieren.



### Auslegeroption

### Kurzer Steckausleger, geknickte Stellung

### Stieloptionen

### Kurzer Steckausleger

R3.9TB (12'10")      R3.35TB (11' 0")      R2.9TB (9' 6")

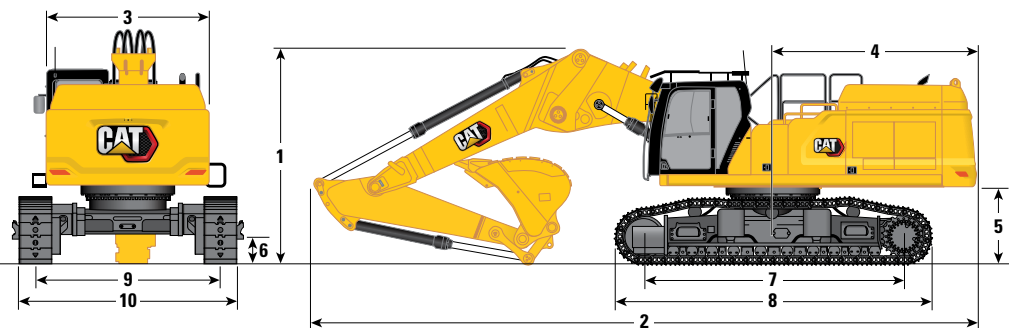
	R3.9TB (12'10")		R3.35TB (11' 0")		R2.9TB (9' 6")	
<b>1</b> Maschinenhöhe:						
Höhe über Fahrerkabine	3390 mm	11'1"	3390 mm	11'1"	3390 mm	11'1"
Höhe der Bedienschutzvorrichtung	3592 mm	11'9"	3592 mm	11'9"	3592 mm	11'9"
Handlaufhöhe	3495 mm	11'5"	3495 mm	11'5"	3495 mm	11'5"
Mit montiertem Ausleger/Stiel/Löffel	4600 mm	15'1"	4060 mm	13'3"	4300 mm	14'1"
Mit installiertem Ausleger/Stiel/Löffel (mit Zusatzleitungen)	4600 mm	15'1"	4060 mm	13'3"	4300 mm	14'1"
<b>2</b> Maschinenlänge:						
Mit montiertem Ausleger/Stiel/Löffel	12.170 mm	39'11"	12.030 mm	39'5"	12.130 mm	39'9"
Mit installiertem Ausleger/Stiel/Löffel (mit Zusatzleitungen)	12.170 mm	39'11"	12.030 mm	39'5"	12.130 mm	39'9"
Grundmaschine nur mit Grundausleger (ohne Kontergewicht)	7600 mm	24'11"	7600 mm	24'11"	7600 mm	24'11"
Grundmaschine nur mit Grundausleger (mit Kontergewicht)	7770 mm	25'5"	7770 mm	25'5"	7770 mm	25'5"
<b>3</b> Oberwagenbreite ohne Griffe	3020 mm	9'10"	3020 mm	9'10"	3020 mm	9'10"
<b>4</b> Heckschwenkradius	3760 mm	12'4"	3760 mm	12'4"	3760 mm	12'4"
<b>5</b> Lichte Höhe bis Kontergewicht ohne Bodenplattensteg	1400 mm	4'7"	1400 mm	4'7"	1400 mm	4'7"
Lichte Höhe bis Kontergewicht mit Bodenplattensteg	1435 mm	4'8"	1435 mm	4'8"	1435 mm	4'8"
<b>6</b> Bodenfreiheit ohne Bodenplattensteg	510 mm	1'8"	510 mm	1'8"	510 mm	1'8"
<b>7</b> Tragende Kettenlänge	4770 mm	15'7"	4770 mm	15'7"	4770 mm	15'7"
Löffeltyp	GD		GD		GD	
Schaufelinhalt	3,08 m <sup>3</sup>	4,03 yd <sup>3</sup>	3,08 m <sup>3</sup>	4,03 yd <sup>3</sup>	3,08 m <sup>3</sup>	4,03 yd <sup>3</sup>
Löffelschwenkradius	1888 mm	6'2"	1888 mm	6'2"	1888 mm	6'2"

(Forts. nächste Seite)

# Hydraulikbagger 352 UHD – Technische Daten

## Abmessungen (Forts.)

Alle Abmessungen sind ungefähre Angaben und können je nach Auswahl des Löffels variieren.



### Auslegeroption

### Kurzer Steckausleger, geknickte Stellung

### Stieloptionen

### Kurzer Steckausleger

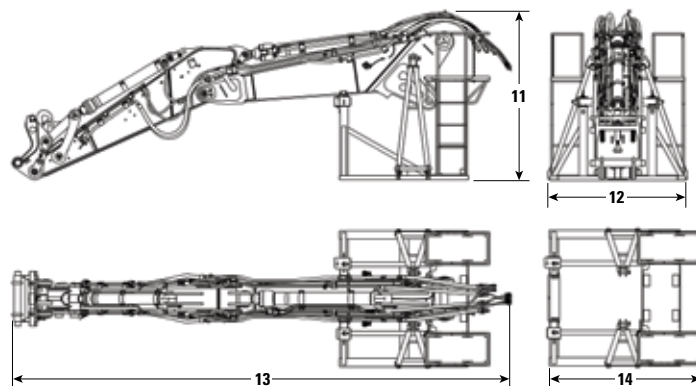
	R3.9TB (12'10")		R3.35TB (11' 0")		R2.9TB (9' 6")	
<b>8</b> Kettenlänge	5770 mm	18'11"	5770 mm	18'11"	5770 mm	18'11"
<b>9</b> Spurweite:						
Eingefahren	2400 mm	7'10"	2400 mm	7'10"	2400 mm	7'10"
Ausgefahren	3400 mm	11'1"	3400 mm	11'1"	3400 mm	11'1"
<b>10</b> Unterwagenbreite – eingefahren (mit Stufen):						
600 mm (24") Bodenplatten	3255 mm	10'8"	3255 mm	10'8"	3255 mm	10'8"
700 mm (28") Bodenplatten	3255 mm	10'8"	3255 mm	10'8"	3255 mm	10'8"
Unterwagenbreite – eingefahren (ohne Stufen):						
600 mm (24") Bodenplatten	3000 mm	9'10"	3000 mm	9'10"	3000 mm	9'10"
700 mm (28") Bodenplatten	3100 mm	10'2"	3100 mm	10'2"	3100 mm	10'2"
Unterwagenbreite – ausgefahren (mit Stufen):						
600 mm (24") Bodenplatten	4255 mm	13'11"	4255 mm	13'11"	4255 mm	13'11"
700 mm (28") Bodenplatten	4255 mm	13'11"	4255 mm	13'11"	4255 mm	13'11"
Unterwagenbreite – ausgefahren (ohne Stufen):						
600 mm (24") Bodenplatten	4000 mm	13'1"	4000 mm	13'1"	4000 mm	13'1"
700 mm (28") Bodenplatten	4100 mm	13'5"	4100 mm	13'5"	4100 mm	13'5"
Löffeltyp	GD		GD		GD	
Schaufelinhalt	3,08 m <sup>3</sup>	4,03 yd <sup>3</sup>	3,08 m <sup>3</sup>	4,03 yd <sup>3</sup>	3,08 m <sup>3</sup>	4,03 yd <sup>3</sup>
Löffelschwenkradius	1888 mm	6'2"	1888 mm	6'2"	1888 mm	6'2"

### Transportabmessungen:

### Umrüst-Frontteile – geknickte Stellung

	R3.9TB (12'10")	R3.35TB (11' 0")	R2.9TB (9' 6")
<b>11</b> Höhe*	3000 mm 9'10"	2700 mm 8'10"	2700 mm 8'10"
<b>12</b> Breite*	2500 mm 8'2"	2500 mm 8'2"	2500 mm 8'2"
<b>13</b> Länge*	9110 mm 29'10"	8580 mm 28'1"	8110 mm 26'7"
<b>14</b> Länge nur Tragegestell	2784 mm 9'1"	2784 mm 9'1"	2784 mm 9'1"

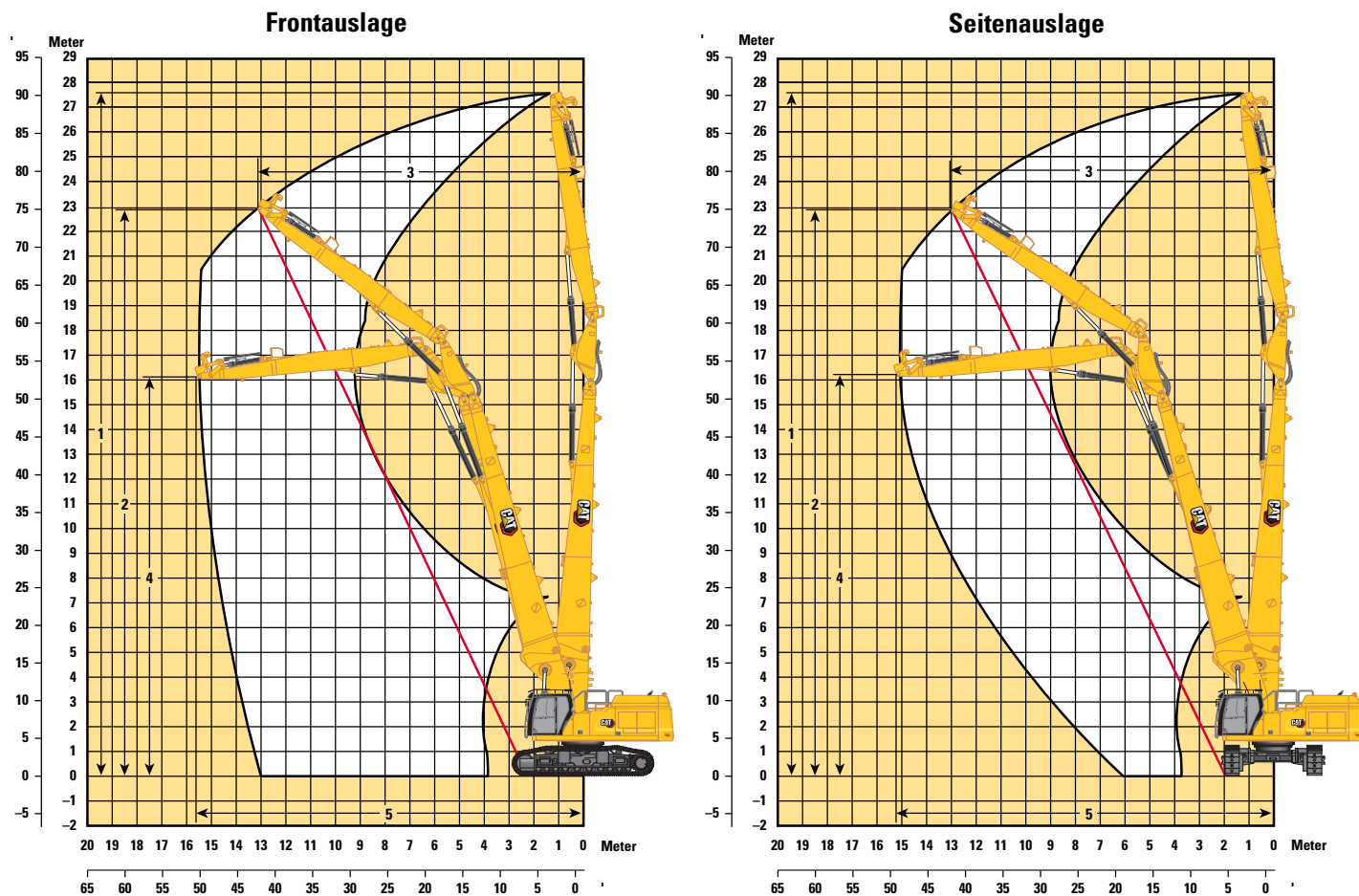
\* einschließlich Schnellwechsler



# Hydraulikbagger 352 UHD – Technische Daten

## Arbeitsbereiche und -kräfte

Alle Abmessungen sind ungefähre Angaben und können je nach Auswahl des Löffels variieren.



### Auslegeroption

#### Stieloption

### UHD-Ausleger

#### UHD-Stiel

9,1 m (29'10")

#### Frontauslage:

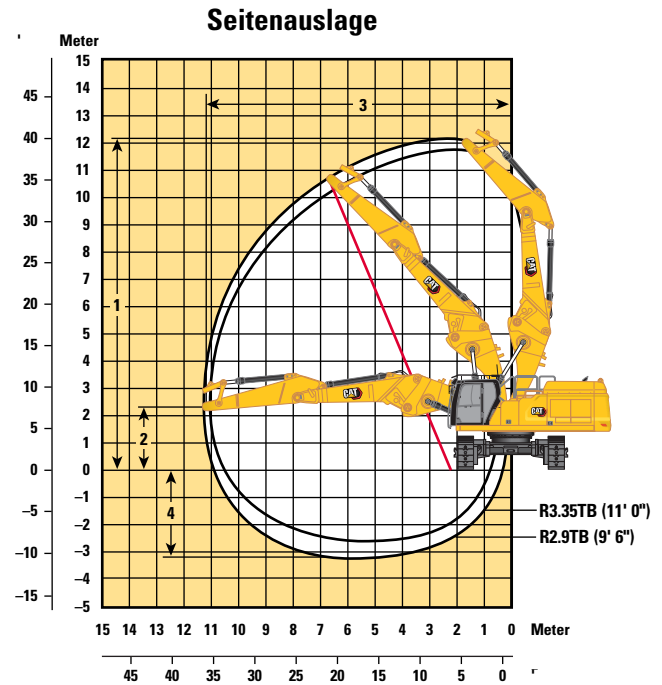
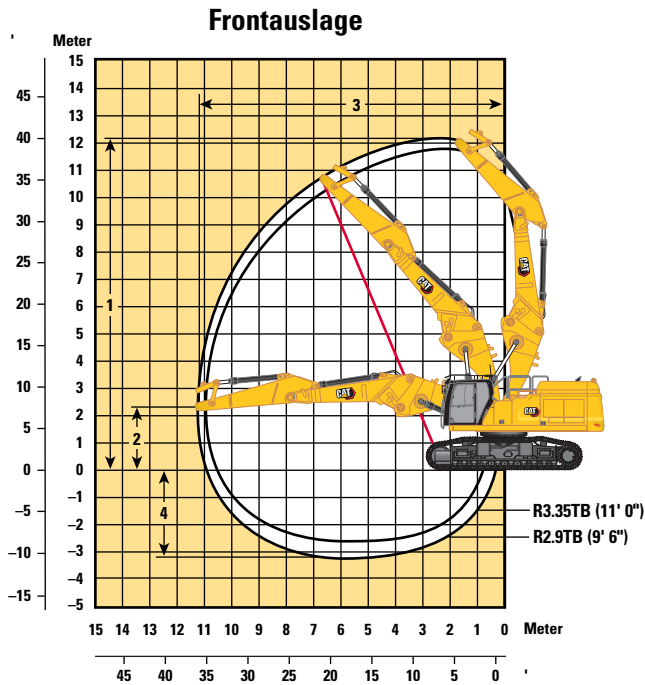
<b>1</b> Max. Bolzenhöhe am Stielkopf	27.670 mm	90'9"
Max. Gewicht am Stielkopf	3700 kg	8157 lb
<b>2</b> Maximale Arbeitsbolzenhöhe am Stielkopf – 1/2	22.930 mm	75'2"
<b>3</b> Maximale Arbeitsreichweite am Stielkopf – 1/2	13.850 mm	45'5"
<b>4</b> Maximale Höhe am Stielkopf in Position mit maximaler Reichweite	16.110 mm	52'10"
<b>5</b> Maximale Reichweite am Stielkopf	15.770 mm	51'8"

#### Seitenauslage:

<b>1</b> Max. Bolzenhöhe am Stielkopf	27.670 mm	90'9"
Max. Gewicht am Stielkopf	3700 kg	8157 lb
<b>2</b> Maximale Arbeitsbolzenhöhe am Stielkopf – 1/2	23.230 mm	76'2"
<b>3</b> Maximale Arbeitsreichweite am Stielkopf – 1/2	13.315 mm	43'8"
<b>4</b> Maximale Höhe am Stielkopf in Position mit maximaler Reichweite	16.220 mm	53'2"
<b>5</b> Maximale Reichweite am Stielkopf	15.210 mm	49'10"

## Arbeitsbereiche und -kräfte

Alle Abmessungen sind ungefähre Angaben und können je nach Auswahl des Löffels variieren.



### Auslegeroption

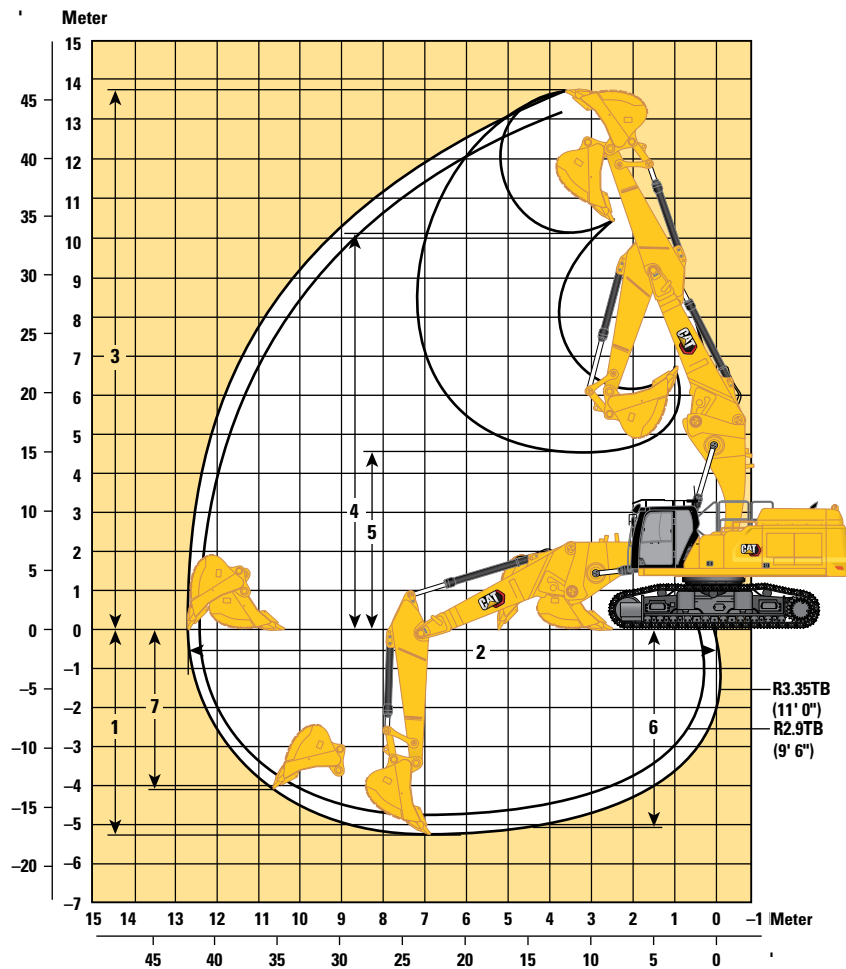
### Retrofit Boom Gerade Stellung

Stieloptionen	R3.9TB (12'10")		R3.35TB (11' 0")		R2.9TB (9' 6")	
Frontauslage:						
<b>1</b> Max. Bolzenhöhe am Stielkopf	12.350 mm	40'6"	12.130 mm	39'10"	11.810 mm	38'9"
Max. Gewicht am Stielkopf	5730 kg	12.600 lb	5982 kg	13.190 lb	5982 kg	13.190 lb
<b>2</b> Höhe am Stielkopf in Position mit maximaler Reichweite	2337 mm	7'8"	2337 mm	7'8"	2337 mm	7'8"
<b>3</b> Maximale Reichweite am Stielkopf	11.580 mm	37'11"	11.130 mm	36'6"	10.700 mm	35'1"
<b>4</b> Maximale Tiefe am Stielkopf	3840 mm	12'7"	3290 mm	10'10"	2840 mm	9'4"
Seitenauslage:						
<b>1</b> Max. Bolzenhöhe am Stielkopf	12.350 mm	40'6"	12.130 mm	39'10"	11.810 mm	38'9"
Max. Gewicht am Stielkopf	5730 kg	12.600 lb	5982 kg	13.190 lb	5982 kg	13.190 lb
<b>2</b> Höhe am Stielkopf in Position mit maximaler Reichweite	2337 mm	7'8"	2337 mm	7'8"	2337 mm	7'8"
<b>3</b> Maximale Reichweite am Stielkopf	11.580 mm	37'11"	11.130 mm	36'6"	10.700 mm	35'1"
<b>4</b> Maximale Tiefe am Stielkopf	3840 mm	12'7"	3290 mm	10'10"	2840 mm	9'4"

# Hydraulikbagger 352 UHD – Technische Daten

## Arbeitsbereiche und -kräfte

Alle Abmessungen sind ungefähre Angaben und können je nach Auswahl des Löffels variieren.



### Auslegeroption

### Kurzer Steckausleger, gerade Stellung

### Stieloptionen

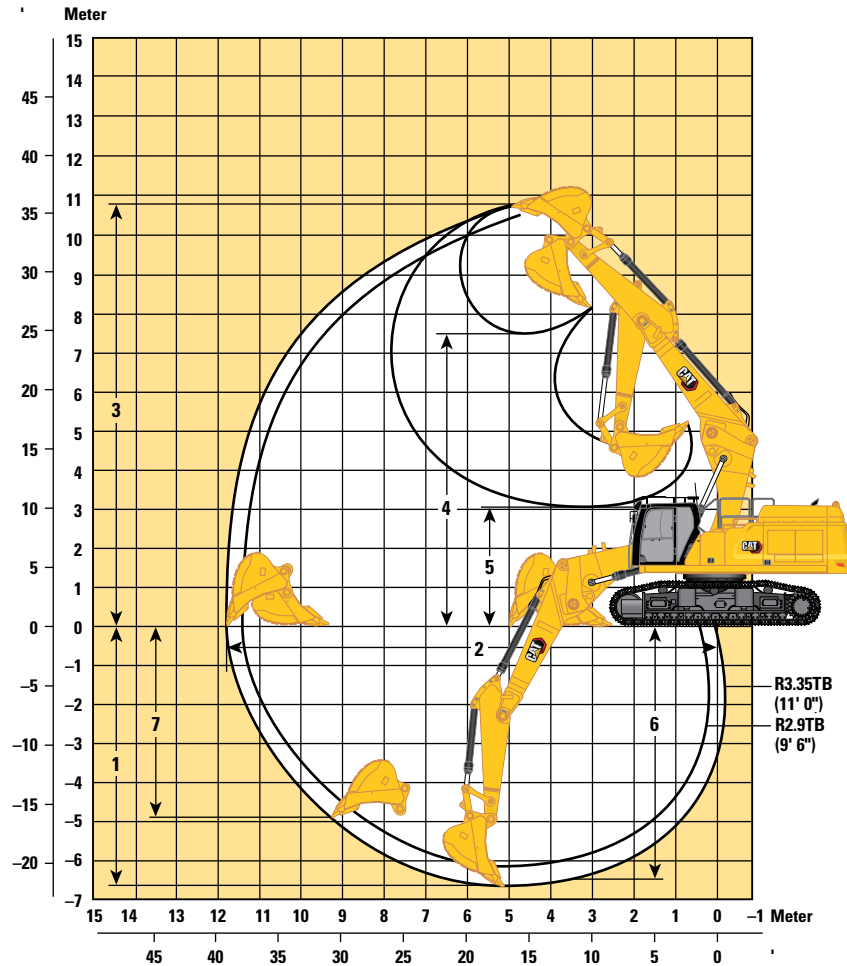
### Kurzer Steckausleger

	Kurzer Steckausleger					
	R3.9TB (12'10")		R3.35TB (11' 0")		R2.9TB (9' 6")	
<b>1</b> Maximale Grabtiefe	5730 mm	18'9"	5180 mm	16'11"	4730 mm	15'6"
<b>2</b> Max. Reichweite auf Standebene	13.260 mm	43'6"	12.790 mm	41'11"	12.590 mm	41'3"
<b>3</b> Maximale Einstechhöhe	14.070 mm	46'1"	13.900 mm	45'7"	13.580 mm	44'6"
<b>4</b> Max. Ladehöhe	10.460 mm	34'3"	10.250 mm	33'7"	9930 mm	32'6"
<b>5</b> Min. Ladehöhe	4040 mm	13'3"	4580 mm	15'0"	5020 mm	16'5"
<b>6</b> Max. Grabtiefe bei Sohlenlänge 2440 mm (8')	5600 mm	18'4"	5030 mm	16'6"	4570 mm	14'11"
<b>7</b> Max. Grabtiefe an der Vertikalwand	4610 mm	15'1"	4110 mm	13'5"	3070 mm	10'0"
Losbrechkraft (ISO)	268 kN	60.250 lbf	268 kN	60.250 lbf	268 kN	60.250 lbf
Reißkraft (ISO)	183 kN	41.140 lbf	199 kN	44.740 lbf	219 kN	49.230 lbf
Löffeltyp	GD		GD		GD	
Schaufelinhalt	3,08 m <sup>3</sup>	4,03 yd <sup>3</sup>	3,08 m <sup>3</sup>	4,03 yd <sup>3</sup>	3,08 m <sup>3</sup>	4,03 yd <sup>3</sup>
Löffelschwenkradius	1888 mm	6'2"	1888 mm	6'2"	1888 mm	6'2"

# Hydraulikbagger 352 UHD – Technische Daten

## Arbeitsbereiche und -kräfte

Alle Abmessungen sind ungefähre Angaben und können je nach Auswahl des Löffels variieren.

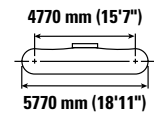
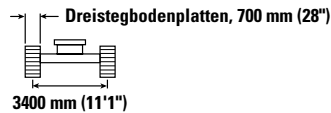
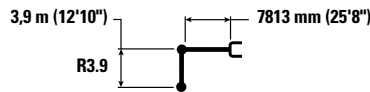


Auslegeroption Stieloptionen	Kurzer Steckausleger, geknickte Stellung					
	Kurzer Steckausleger					
	R3.9TB (12'10")		R3.35TB (11' 0")		R2.9TB (9' 6")	
1 Maximale Grabtiefe	7220 mm	23'8"	6670 mm	21'10"	6220 mm	20'4"
2 Max. Reichweite auf Standebene	12.270 mm	40'3"	11.880 mm	38'11"	11.460 mm	37'7"
3 Maximale Einstechhöhe	10.530 mm	34'6"	10.690 mm	35'0"	10.530 mm	34'6"
4 Max. Ladehöhe	7440 mm	24'4"	7500 mm	24'7"	7350 mm	24'1"
5 Min. Ladehöhe	2500 mm	8'2"	3050 mm	10'0"	3500 mm	11'5"
6 Max. Grabtiefe bei Sohlenlänge 2440 mm (8")	7090 mm	23'3"	6520 mm	21'4"	6060 mm	19'10"
7 Max. Grabtiefe an der Vertikalwand	5050 mm	16'6"	4980 mm	16'4"	4580 mm	15'0"
Losbrechkraft (ISO)	268 kN	60.250 lbf	268 kN	60.250 lbf	268 kN	60.250 lbf
Reißkraft (ISO)	183 kN	41.140 lbf	199 kN	44.740 lbf	219 kN	49.230 lbf
Löffeltyp	GD		GD		GD	
Schaufelinhalt	3,08 m <sup>3</sup>	4,03 yd <sup>3</sup>	3,08 m <sup>3</sup>	4,03 yd <sup>3</sup>	3,08 m <sup>3</sup>	4,03 yd <sup>3</sup>
Löffelschwenkradius	1888 mm	6'2"	1888 mm	6'2"	1888 mm	6'2"

# Hydraulikbagger 352 UHD – Technische Daten

**Kurzer Steckausleger (gerade Stellung) – mit Löffelumlenkungen, ohne Löffel, Schwerlasthubfunktion: ein**

Breiteres Laufwerk mit hydraulischer Spurverstellung



		4500 mm/15'0"		6000 mm/20'0"		7500 mm/25'0"		9000 mm/30'0"		10.500 mm/35'0"		mm ft/in			
		kg lb	kg lb	kg lb	kg lb	kg lb	kg lb	kg lb	kg lb	kg lb	kg lb	kg lb	kg lb		
12.000 mm 40'0"	kg lb			*10.800 *23.800	*10.800 *23.800							*9600 *21.750	*9600 *21.750	6270 19'6"	
10.500 mm 35'0"	kg lb					*10.950 *22.350	*10.950 *22.350					*8200 *18.300	*8200 *18.300	8170 26'2"	
9000 mm 30'0"	kg lb					*12.350 *26.850	*12.350 *26.850	*10.050 *19.700	*10.050 *19.700			*7600 *16.800	*7600 *16.800	9450 30'7"	
7500 mm 25'0"	kg lb			*13.100 *28.650	*13.100 *28.650	*13.400 *29.200	*13.400 *29.200	*13.700 *26.400	*13.700 *26.400			*7300 *16.100	*7300 *16.100	10.360 33'9"	
6000 mm 20'0"	kg lb	*19.400 *39.900	*19.400 *39.900	*17.300 *36.900	*17.300 *36.900	*15.900 *34.450	*15.900 *34.450	*13.700 *29.700	*13.700 *29.700	*10.500 *20.700	*10.200 *20.700	*7200 *15.850	*7200 *15.850	10.990 35'11"	
4500 mm 15'0"	kg lb			*20.800 *45.000	*20.800 *45.000	*16.700 *36.150	*16.700 *36.150	*14.050 *30.450	*14.050 *30.450	*12.700 *27.350	*12.100 *26.200	*10.000 *21.500	*7250 *16.000	*7250 *16.000	11.380 37'3"
3000 mm 10'0"	kg lb			*22.000 *47.600	*22.000 *47.600	*17.300 *37.450	*17.300 *37.450	*14.300 *30.950	*14.300 *30.950	*12.300 *26.450	*12.100 *26.100	9800 *21.050	*7500 *16.450	*7500 *16.450	11.570 37'11"
1500 mm 5'0"	kg lb			*22.100 *47.950	*21.050 *45.300	*17.400 *37.700	*15.350 *33.100	*14.250 *30.800	*14.250 *30.800	*11.900 *25.650	*11.800 *25.500	9600 *20.650	*7900 *17.350	*7900 *17.350	11.550 37'10"
0 mm 0'0"	kg lb	*26.000	*26.000	*20.950 *45.550	20.550 *44.200	*16.800 *36.450	14.950 *32.250	*13.700 *29.600	11.650 *25.100	*11.100 *23.850	9450 *20.350	*8500 *18.700	*8500 *18.700	11.330 37'2"	
-1500 mm -5'0"	kg lb	*16.850 *36.650	*16.850 *36.650	*18.700 *40.650	*18.700 *40.650	*15.400 *33.250	14.800 *31.850	*12.500 *26.850	11.550 *24.850	*9650 *20.300	9400 *20.300	*8650 *19.000	*8650 *19.000	10.900 35'8"	
-3000 mm -10'0"	kg lb			*15.400 *33.300	*15.400 *33.300	*12.900 *27.800	*12.900 *27.800	*10.250 *21.800	*10.250 *21.800			*7950 *17.650	*7950 *17.650	10.050 32'8"	



ISO 10567:2007



\*Die Last wird nicht durch die Kipplast, sondern durch die hydraulische Traglast begrenzt. Die angegebenen Lasten entsprechen der Norm ISO 10567:2007 für die Traglast von Hydraulikbaggern. Sie betragen maximal 87 % der hydraulischen Traglast oder 75 % der Kipplast. Das Gewicht aller zusätzlichen Hubeinrichtungen muss von den oben angegebenen Traglasten abgezogen werden. Die Traglasten gelten für eine auf festem, eben tragendem Grund stehende Maschine. Der Einsatz von Arbeitsgeräte-Anbringungspunkten zum Umschlagen bzw. Heben von Objekten kann die Hubleistung der Maschine beeinflussen.

Die Traglast ändert sich bei den verschiedenen lieferbaren Bodenplatten um höchstens ±5 %.

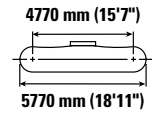
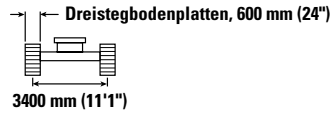
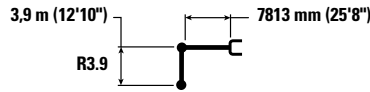
Spezifische Produktbeschreibungen sind dem entsprechenden Betriebs- und Wartungshandbuch zu entnehmen.



# Hydraulikbagger 352 UHD – Technische Daten

Kurzer Steckausleger (gerade Stellung) – mit Löffelumlenkungen, ohne Löffel, Schwerlasthubfunktion: ein

Unterwagen mit hydraulischer Spurverstellung



		4500 mm/15'0"		6000 mm/20'0"		7500 mm/25'0"		9000 mm/30'0"		10.500 mm/35'0"		mm ft/in		
		kg lb	kg lb	kg lb	kg lb	kg lb	kg lb	kg lb	kg lb	kg lb	kg lb	kg lb	kg lb	
12.000 mm 40'0"	kg lb			*10.800 *28.650	*10.800 *28.650							*9600 *21.750	*9600 *21.750	6270 19'6"
10.500 mm 35'0"	kg lb					*10.950 *22.350	*10.950 *22.350					*8200 *18.300	*8200 *18.300	8170 26'2"
9000 mm 30'0"	kg lb					*12.350 *26.850	*12.350 *26.850	*10.050 *19.700	*10.050 *19.700			*7600 *16.800	*7600 *16.800	9450 30'7"
7500 mm 25'0"	kg lb			*13.100 *28.650	*13.100 *28.650	*13.400 *29.200	*13.400 *29.200	*12.350 *26.400	*12.350 *26.400			*7300 *16.100	*7300 *16.100	10.360 33'9"
6000 mm 20'0"	kg lb	*19.400 *39.900	*19.400 *39.900	*17.300 *36.900	*17.300 *36.900	*15.900 *34.450	*15.900 *34.450	*13.700 *29.700	12.900 27.800	*10.500 *20.700	10.050 *20.700	*7200 *15.850	*7200 *15.850	10.990 35'11"
4500 mm 15'0"	kg lb			*20.800 *45.000	*20.800 *45.000	*16.700 *36.150	16.500 35.500	*14.050 *30.450	12.550 26.950	*12.100 *26.200	9850 21.200	*7250 *16.000	*7250 *16.000	11.380 37'3"
3000 mm 10'0"	kg lb			*22.000 *47.600	21.700 46.850	*17.300 *37.450	15.750 33.950	*14.300 *30.950	12.100 26.100	*12.100 *26.100	9650 20.750	*7500 *16.450	*7500 *16.450	11.570 37'11"
1500 mm 5'0"	kg lb			*22.100 *47.950	20.750 44.650	*17.400 *37.700	15.150 32.650	*14.250 *30.800	11.750 25.300	*11.800 *25.500	9450 20.300	*7900 *17.350	*7900 *17.350	11.550 37'10"
0 mm 0'0"	kg lb	*26.000 *57.300	*26.000 *57.300	*20.950 *45.550	20.250 43.550	*16.800 *36.450	14.750 31.800	*13.700 *29.600	11.500 24.750	*11.100 *23.850	9300 20.050	*8500 *18.700	8400 18.500	11.330 37'2"
-1500 mm -5'0"	kg lb	*16.850 *36.650	*16.850 *36.650	*18.700 *40.650	*18.700 *40.650	*15.400 *33.250	14.550 31.400	*12.500 *26.850	11.350 24.500	9650 *20.300	9250 20.000	*8650 *19.000	*8650 *19.000	10.900 35'8"
-3000 mm -10'0"	kg lb			*15.400 *33.300	*15.400 *33.300	*12.900 *27.800	*12.900 *27.800	*10.250 *21.800	*10.250 *21.800			*7950 *17.650	*7950 *17.650	10.050 32'8"



ISO 10567:2007



\*Die Last wird nicht durch die Kipplast, sondern durch die hydraulische Traglast begrenzt. Die angegebenen Lasten entsprechen der Norm ISO 10567:2007 für die Traglast von Hydraulikbaggern. Sie betragen maximal 87 % der hydraulischen Traglast oder 75 % der Kipplast. Das Gewicht aller zusätzlichen Hubeinrichtungen muss von den oben angegebenen Traglasten abgezogen werden. Die Traglasten gelten für eine auf festem, eben tragendem Grund stehende Maschine. Der Einsatz von Arbeitsgeräte-Anbringungspunkten zum Umschlagen bzw. Heben von Objekten kann die Hubleistung der Maschine beeinflussen.

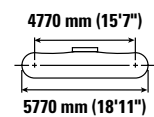
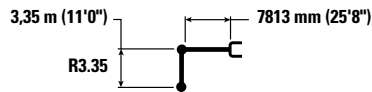
Die Traglast ändert sich bei den verschiedenen lieferbaren Bodenplatten um höchstens ±5 %.

Spezifische Produktbeschreibungen sind dem entsprechenden Betriebs- und Wartungshandbuch zu entnehmen.

# Hydraulikbagger 352 UHD – Technische Daten

**Kurzer Steckausleger (gerade Stellung) – mit Löffelumlenkungen, ohne Löffel, Schwerlasthubfunktion: ein**

Breiteres Laufwerk mit hydraulischer Spurverstellung



		4500 mm/15'0"		6000 mm/20'0"		7500 mm/25'0"		9000 mm/30'0"		10.500 mm/35'0"		mm ft/in		
		kg lb	kg lb	kg lb	kg lb	kg lb	kg lb	kg lb	kg lb	kg lb	kg lb	kg lb	kg lb	
12.000 mm 40'0"	kg lb											*11.650	*11.650	5390
10.500 mm 35'0"	kg lb			*14.250 *31.050	*14.250 *31.050	*9650	*9650					*9550 *21.350	*9550 *21.350	7520 24'0"
9000 mm 30'0"	kg lb			*14.350 *31.650	*14.350 *31.650	*14.050 *30.250	*14.050 *30.250					*8650 *19.150	*8650 *19.150	8900 28'9"
7500 mm 25'0"	kg lb			*15.650 *34.100	*15.650 *34.100	*15.600 *33.850	*15.600 *33.850	*13.500 *28.050	13.200			*8200 *18.100	*8200 *18.100	9860 32'1"
6000 mm 20'0"	kg lb	*26.350 *56.650	*26.350 *56.650	*20.050 *43.300	*20.050 *43.300	*16.450 *35.650	*16.450 *35.650	*14.100 *30.550	13.000 27.900	*8200	8200	*8050 *17.700	*8050 *17.700	10.520 34'4"
4500 mm 15'0"	kg lb			*21.500 *46.500	*21.500 *46.500	*17.150 *37.100	16.550 35.650	*14.350 *31.100	12.650 27.200	*12.250 *24.350	9950 21.400	*8050 *17.750	*8050 *17.750	10.930 35'9"
3000 mm 10'0"	kg lb			*22.400 *48.450	21.750 46.950	*17.600 *38.100	15.850 34.250	*14.500 *31.350	12.250 26.400	*12.100 *26.150	9800 21.050	*8250 *18.200	*8250 *18.200	11.120 36'5"
1500 mm 5'0"	kg lb			*22.000 *47.750	20.950 45.150	*17.450 *37.850	15.350 33.100	*14.250 *30.850	11.950 25.750	*11.700 *25.100	9650 20.750	*8650 *19.050	*8650 *19.050	11.100 36'4"
0 mm 0'0"	kg lb			*20.300 *44.200	*20.300 *44.200	*16.550 *35.900	15.050 32.400	*13.500 *29.150	11.750 25.300	*10.650 *22.600	9550 20.600	*9300 *20.500	9150 20.100	10.880 35'8"
-1500 mm -5'0"	kg lb			*17.650 *38.350	*17.650 *38.350	*14.800 *31.950	*14.800 *31.950	*11.950 *25.650	11.650 25.150			*8650 *19.000	*8650 *19.000	10.430 34'2"
-3000 mm -10'0"	kg lb					*11.900 *25.500	*11.900 *25.500					*9250 *20.650	*9250 *20.650	8960 28'11"



ISO 10567:2007



\*Die Last wird nicht durch die Kipplast, sondern durch die hydraulische Traglast begrenzt. Die angegebenen Lasten entsprechen der Norm ISO 10567:2007 für die Traglast von Hydraulikbaggern. Sie betragen maximal 87 % der hydraulischen Traglast oder 75 % der Kipplast. Das Gewicht aller zusätzlichen Hubeinrichtungen muss von den oben angegebenen Traglasten abgezogen werden. Die Traglasten gelten für eine auf festem, eben tragendem Grund stehende Maschine. Der Einsatz von Arbeitsgeräte-Anbringungspunkten zum Umschlagen bzw. Heben von Objekten kann die Hubleistung der Maschine beeinflussen.

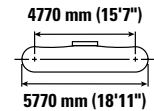
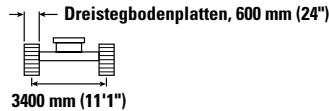
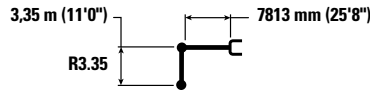
Die Traglast ändert sich bei den verschiedenen lieferbaren Bodenplatten um höchstens ±5 %.

Spezifische Produktbeschreibungen sind dem entsprechenden Betriebs- und Wartungshandbuch zu entnehmen.

# Hydraulikbagger 352 UHD – Technische Daten

**Kurzer Steckausleger (gerade Stellung) – mit Löffelumlenkungen, ohne Löffel, Schwerlasthubfunktion: ein**

Unterwagen mit hydraulischer Spurverstellung



		4500 mm/15'0"		6000 mm/20'0"		7500 mm/25'0"		9000 mm/30'0"		10.500 mm/35'0"		mm ft/in		
		kg lb	kg lb	kg lb	kg lb	kg lb	kg lb	kg lb	kg lb	kg lb	kg lb	kg lb	kg lb	
12.000 mm 40'0"	kg lb											*11.650	*11.650	5390
10.500 mm 35'0"	kg lb			*14.250 *31.050	*14.250 *31.050	*9650	*9650					*9550 *21.350	*9550 *21.350	7520 24'0"
9000 mm 30'0"	kg lb			*14.350 *31.650	*14.350 *31.650	*14.050 *30.250	*14.050 *30.250					*8650 *19.150	*8650 *19.150	8900 28'9"
7500 mm 25'0"	kg lb			*15.650 *34.100	*15.650 *34.100	*15.600 *33.850	*15.600 *33.850	*13.500 *28.050	13.050 27.950			*8200 *18.100	*8200 *18.100	8960 32'1"
6000 mm 20'0"	kg lb	*26.350 *56.650	*26.350 *56.650	*20.050 *43.300	*20.050 *43.300	*16.450 *35.650	*16.450 *35.650	*14.100 *30.550	12.800 27.550	*8200	*8200	*8050 *17.700	*8050 *17.700	10.520 34'4"
4500 mm 15'0"	kg lb			*21.500 *46.500	*21.500 *46.500	*17.150 *37.100	16.300 35.200	*14.350 *31.100	12.450 26.800	*12.250 *24.350	9850 21.100	*8050 *17.750	*8050 *17.750	10.930 35'9"
3000 mm 10'0"	kg lb			*22.400 *48.450	21.450 46.300	*17.600 *38.100	15.650 33.750	*14.500 *31.350	12.100 26.050	*12.100 *26.150	9650 20.750	*8250 *18.200	*8250 *18.200	11.120 36'5"
1500 mm 5'0"	kg lb			*22.000 *47.750	20.650 44.500	*17.450 *37.850	15.150 32.600	*14.250 *30.850	11.750 25.350	*11.700 *25.100	9500 20.450	*8650 *19.050	*8650 *19.050	11.100 36'4"
0 mm 0'0"	kg lb			*20.300 *44.200	*20.300 43.750	*16.550 *35.900	14.800 31.950	*13.500 *29.150	11.550 24.900	*10.650 *22.600	9400 20.250	*9300 *20.500	9000 19.800	10.880 35'8"
-1500 mm -5'0"	kg lb			*17.650 *38.350	*17.650 *38.350	*14.800 *31.950	14.700 31.700	*11.950 *25.650	11.500 24.800			*8650 *19.000	*8650 *19.000	10.430 34'2"
-3000 mm -10'0"	kg lb					*11.900 *25.500	*11.900 *25.500					*9250 *20.650	*9250 *20.650	8960 28'11"



ISO 10567:2007



\*Die Last wird nicht durch die Kipplast, sondern durch die hydraulische Traglast begrenzt. Die angegebenen Lasten entsprechen der Norm ISO 10567:2007 für die Traglast von Hydraulikbaggern. Sie betragen maximal 87 % der hydraulischen Traglast oder 75 % der Kipplast. Das Gewicht aller zusätzlichen Hubeinrichtungen muss von den oben angegebenen Traglasten abgezogen werden. Die Traglasten gelten für eine auf festem, eben tragendem Grund stehende Maschine. Der Einsatz von Arbeitsgeräte-Anbringungspunkten zum Umschlagen bzw. Heben von Objekten kann die Hubleistung der Maschine beeinflussen.

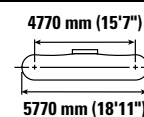
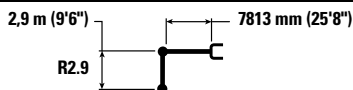
Die Traglast ändert sich bei den verschiedenen lieferbaren Bodenplatten um höchstens ±5 %.

Spezifische Produktbeschreibungen sind dem entsprechenden Betriebs- und Wartungshandbuch zu entnehmen.

# Hydraulikbagger 352 UHD – Technische Daten

## Kurzer Steckausleger (gerade Stellung) – mit Löffelumlenkungen, ohne Löffel, Schwerlasthubfunktion: ein

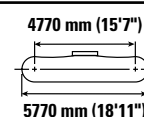
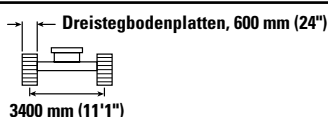
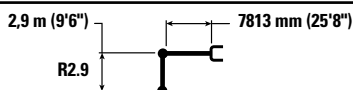
Breiteres Laufwerk mit hydraulischer Spurverstellung



		4500 mm/15'0"		6000 mm/20'0"		7500 mm/25'0"		9000 mm/30'0"		10.500 mm/35'0"		mm ft/in		
10.500 mm 35'0"	kg lb			*16.000 *33.600	*16.000 *33.600							*11.500 *25.800	*11.500 *25.800	6860 21'9"
9000 mm 30'0"	kg lb			*17.000 *37.250	*17.000 *37.250	*15.650 *32.750	*15.650 *32.750					*10.300 *22.800	*10.300 *22.800	8350 27'0"
7500 mm 25'0"	kg lb			*19.050 *41.300	*19.050 *41.300	*16.250 *35.350	*16.250 *35.350	*13.700 *26.050	13.050			*9700 *21.450	*9700 *21.450	9370 30'6"
6000 mm 20'0"	kg lb	*27.550 *59.150	*27.550 *59.150	*20.650 *44.600	*20.650 *44.600	*16.800 *36.450	*16.800 *36.450	*14.350 *31.150	12.900 27.700			*9500 *20.950	*9500 *20.950	10.060 32'10"
4500 mm 15'0"	kg lb			*22.000 *47.500	*22.000 *47.500	*17.400 *37.700	16.400 35.350	*14.550 *31.500	12.550 27.050			*9550 *21.000	*9550 *21.000	10.490 34'4"
3000 mm 10'0"	kg lb			*22.500 *48.750	21.500 46.450	*17.700 *38.350	15.800 34.050	*14.550 *31.500	12.200 26.350	*12.000 *22.300	9800 21.050	*9800 *21.600	9550 21.000	10.690 35'0"
1500 mm 5'0"	kg lb			*21.600 *47.000	20.900 45.000	*17.400 *37.700	15.300 33.000	*14.200 *30.650	11.950 25.750	*11.350 *22.800	9650 20.800	*10.300 *22.700	9450 20.800	10.670 35'0"
0 mm 0'0"	kg lb			*19.500 *42.500	*19.500 *42.500	*16.250 *35.200	15.050 32.500	*13.200 *28.450	11.800 25.400			*10.050 *22.150	9700 21.400	10.440 34'2"
-1500 mm -5'0"	kg lb			*16.450 *35.900	*16.450 *35.900	*14.150 *30.550	*14.150 *30.550	*11.300 *24.150	*11.300 *24.150			*8800 *19.350	*8800 *19.350	9970 32'7"

## Kurzer Steckausleger (gerade Stellung) – mit Löffelumlenkungen, ohne Löffel, Schwerlasthubfunktion: ein

Unterwagen mit hydraulischer Spurverstellung



		4500 mm/15'0"		6000 mm/20'0"		7500 mm/25'0"		9000 mm/30'0"		10.500 mm/35'0"		mm ft/in		
10.500 mm 35'0"	kg lb			*16.000 *33.600	*16.000 *33.600							*11.500 *25.800	*11.500 *25.800	6860 21'9"
9000 mm 30'0"	kg lb			*17.000 *37.250	*17.000 *37.250	*15.650 *32.750	*15.650 *32.750					*10.300 *22.800	*10.300 *22.800	8350 27'0"
7500 mm 25'0"	kg lb			*19.050 *41.300	*19.050 *41.300	*16.250 *35.350	*16.250 *35.350	*13.700 *26.050	12.900 *26.050			*9700 *21.450	*9700 *21.450	9370 30'6"
6000 mm 20'0"	kg lb	*27.550 *59.150	*27.550 *59.150	*20.650 *44.600	*20.650 *44.600	*16.800 *36.450	*16.800 *36.250	*14.350 *31.150	12.700 27.300			*9500 *20.950	*9500 *20.950	10.060 32'10"
4500 mm 15'0"	kg lb			*22.000 *47.500	*22.000 *47.500	*17.400 *37.700	16.200 34.900	*14.550 *31.500	12.400 26.650			*9550 *21.000	*9550 *21.000	10.490 34'4"
3000 mm 10'0"	kg lb			*22.500 *48.750	21.200 45.800	*17.700 *38.350	15.550 33.550	*14.550 *31.500	12.050 25.950	*12.000 *22.300	9650 20.750	*9800 *21.600	9400 20.700	10.690 35'0"
1500 mm 5'0"	kg lb			*21.600 *47.000	20.600 44.350	*17.400 *37.700	15.100 32.550	*14.200 *30.650	11.750 25.350	*11.350 *22.800	9500 20.500	*10.300 *22.700	9300 20.500	10.670 35'0"
0 mm 0'0"	kg lb			*19.500 *42.500	*19.500 *42.500	*16.250 *35.200	14.850 32.000	*13.200 *28.450	11.600 25.000			*10.050 *22.150	9550 21.050	10.440 34'2"
-1500 mm -5'0"	kg lb			*16.450 *35.900	*16.450 *35.900	*14.150 *30.550	*14.150 *30.550	*11.300 *24.150	*11.300 *24.150			*8800 *19.350	*8800 *19.350	9970 32'7"



ISO 10567:2007



\*Die Last wird nicht durch die Kipplast, sondern durch die hydraulische Traglast begrenzt. Die angegebenen Lasten entsprechen der Norm ISO 10567:2007 für die Traglast von Hydraulikbaggern. Sie betragen maximal 87 % der hydraulischen Traglast oder 75 % der Kipplast. Das Gewicht aller zusätzlichen Hubeinrichtungen muss von den oben angegebenen Traglasten abgezogen werden. Die Traglasten gelten für eine auf festem, eben tragendem Grund stehende Maschine. Der Einsatz von Arbeitsgeräte-Anbringungspunkten zum Umschlagen bzw. Heben von Objekten kann die Hubleistung der Maschine beeinflussen.

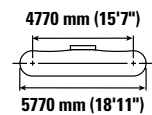
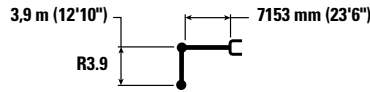
Die Traglast ändert sich bei den verschiedenen lieferbaren Bodenplatten um höchstens ± 5 %.

Spezifische Produktbeschreibungen sind dem entsprechenden Betriebs- und Wartungshandbuch zu entnehmen.

# Hydraulikbagger 352 UHD – Technische Daten

**Kurzer Steckausleger (geknickte Stellung) – mit Löffelumlenkungen, ohne Löffel, Schwerlasthubfunktion: ein**

Breiteres Laufwerk mit hydraulischer Spurverstellung



Auslegerlänge mm ft/in	kg lb	3000 mm/10'0"		4500 mm/15'0"		6000 mm/20'0"		7500 mm/25'0"		9000 mm/30'0"		10.500 mm/35'0"		mm ft/in		
9000 mm 30'0"														*7450 *16.500	*7450 *16.500	8240 26'7"
7500 mm 25'0"										*8750 *16.650	*8750 *16.650			*7200 *15.900	*7200 *15.900	9270 30'2"
6000 mm 20'0"								*13.550 *29.450	*13.550 *29.450	*11.950 *24.900	*11.950 *24.900			*7250 *15.900	*7250 *15.900	9970 32'6"
4500 mm 15'0"						*17.600 *38.000	*17.600 *38.000	*14.700 *31.850	*14.700 *31.850	*12.900 *28.050	*12.900 *28.050			*7450 *16.350	*7450 *16.350	10.400 34'0"
3000 mm 10'0"				*27.650 *59.450	*27.650 *59.450	*19.850 *42.900	*19.850 *42.900	*15.900 *34.500	*15.900 *34.500	*13.550 *29.450	12.800 27.550	*8750 *8750		*7850 *17.250	*7850 *17.250	10.600 34'9"
1500 mm 5'0"				*21.850 *51.450	*21.850 *51.450	*21.550 *46.600	*21.550 *46.600	*16.950 *36.650	16.100 34.650	*14.100 *30.600	12.400 26.700	*9400 *9400		*8500 *18.700	*8500 *18.700	10.580 34'8"
0 mm 0'0"				*22.500 *51.800	*22.500 *51.800	*22.250 *48.200	21.350 46.000	*17.450 *37.800	15.550 33.550	*14.350 *31.050	12.050 26.000			*9500 *20.950	*9500 *20.950	10.350 33'11"
-1500 mm -5'0"		*16.100 *36.200	*16.100 *36.200	*27.700 *62.550	*27.700 *62.550	*21.900 *47.400	21.000 45.150	*17.300 *37.400	15.250 32.900	*14.050 *30.300	11.900 25.600			*11.150 *24.650	10.500 23.150	9870 32'4"
-3000 mm -10'0"		*23.000 *51.800	*23.000 *51.800	*26.150 *56.650	*26.150 *56.650	*20.350 *44.050	*20.350 *44.050	*16.150 *34.850	15.200 32.700	*12.750 *11.850			*12.450 *27.350	11.650 25.800	9130 29'10"	
-4500 mm -15'0"				*21.850 *47.050	*21.850 *47.050	*17.400 *37.300	*17.400 *37.300	*13.550 *28.700	*13.550 *28.700					*12.100 *26.600	*12.100 *26.600	8030 26'1"



ISO 10567:2007



\*Die Last wird nicht durch die Kipplast, sondern durch die hydraulische Traglast begrenzt. Die angegebenen Lasten entsprechen der Norm ISO 10567:2007 für die Traglast von Hydraulikbaggern. Sie betragen maximal 87 % der hydraulischen Traglast oder 75 % der Kipplast. Das Gewicht aller zusätzlichen Hubeinrichtungen muss von den oben angegebenen Traglasten abgezogen werden. Die Traglasten gelten für eine auf festem, eben tragendem Grund stehende Maschine. Der Einsatz von Arbeitsgeräte-Anbringungsstellen zum Umschlagen bzw. Heben von Objekten kann die Hubleistung der Maschine beeinflussen.

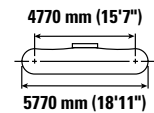
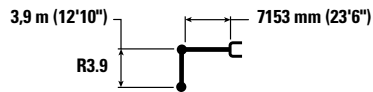
Die Traglast ändert sich bei den verschiedenen lieferbaren Bodenplatten um höchstens ±5 %.

Spezifische Produktbeschreibungen sind dem entsprechenden Betriebs- und Wartungshandbuch zu entnehmen.

# Hydraulikbagger 352 UHD – Technische Daten

**Kurzer Steckausleger (geknickte Stellung) – mit Löffelumlenkungen, ohne Löffel, Schwerlasthubfunktion: ein**

Breiteres Laufwerk mit hydraulischer Spurverstellung



Auslegerhöhe mm ft/in	kg lb	3000 mm/10'0"		4500 mm/15'0"		6000 mm/20'0"		7500 mm/25'0"		9000 mm/30'0"		10.500 mm/35'0"		mm ft/in		
9000 mm 30'0"	kg lb													*7450 *16.500	*7450 *16.500	8240 26'7"
7500 mm 25'0"	kg lb									*8750 *16.650	*8750 *16.650			*7200 *15.900	*7200 *15.900	9270 30'2"
6000 mm 20'0"	kg lb							*13.550 *29.450	*13.550 *29.450	*11.950 *24.900	*11.950 *24.900			*7250 *15.900	*7250 *15.900	9970 32'6"
4500 mm 15'0"	kg lb					*17.600 *38.000	*17.600 *38.000	*14.700 *31.850	*14.700 *31.850	*12.900 *28.050	*12.900 *28.050			*7450 *16.350	*7450 *16.350	10.400 34'0"
3000 mm 10'0"	kg lb			*27.650 *59.450	*27.650 *59.450	*19.850 *42.900	*19.850 *42.900	*15.900 *34.500	*15.900 *34.500	*13.550 *29.450	12.600 27.150	*8750 *8750		*7850 *17.250	*7850 *17.250	10.600 34'9"
1500 mm 5'0"	kg lb			*21.850 *51.450	*21.850 *51.450	*21.550 *46.600	*21.550 *46.600	*16.950 *36.650	15.850 34.150	*14.100 *30.600	12.200 26.300	*9400 *9400		*8500 *18.700	*8500 *18.700	10.580 34'8"
0 mm 0'0"	kg lb			*22.500 *51.800	*22.500 *51.800	*22.250 *48.200	21.050 45.350	*17.450 *37.800	15.350 33.050	*14.350 *31.050	11.900 25.600			*9500 *20.950	*9500 *20.950	10.350 33'11"
-1500 mm -5'0"	kg lb	*16.100 *36.200	*16.100 *36.200	*27.700 *62.550	*27.700 *62.550	*21.900 *47.400	20.700 44.550	*17.300 *37.400	15.050 32.400	*14.050 *30.300	11.700 25.200			*11.150 *24.650	10.350 22.800	9870 32'4"
-3000 mm -10'0"	kg lb	*23.000 *51.800	*23.000 *51.800	*26.150 *56.650	*26.150 *56.650	*20.350 *44.050	*20.350 *44.050	*16.150 *34.850	14.950 32.250	*12.750 *11.700			*12.450 *27.350	11.500 25.400	9130 29'10"	
-4500 mm -15'0"	kg lb			*21.850 *47.050	*21.850 *47.050	*17.400 *37.300	*17.400 *37.300	*13.550 *28.700	*13.550 *28.700					*12.100 *26.600	*12.100 *26.600	8030 26'1"



ISO 10567:2007



\*Die Last wird nicht durch die Kipplast, sondern durch die hydraulische Traglast begrenzt. Die angegebenen Lasten entsprechen der Norm ISO 10567:2007 für die Traglast von Hydraulikbaggern. Sie betragen maximal 87 % der hydraulischen Traglast oder 75 % der Kipplast. Das Gewicht aller zusätzlichen Hubeinrichtungen muss von den oben angegebenen Traglasten abgezogen werden. Die Traglasten gelten für eine auf festem, eben tragendem Grund stehende Maschine. Der Einsatz von Arbeitsgeräte-Anbringungsstellen zum Umschlagen bzw. Heben von Objekten kann die Hubleistung der Maschine beeinflussen.

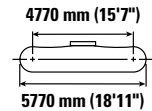
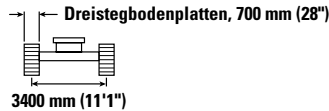
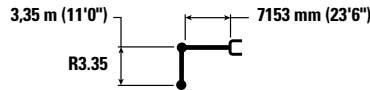
Die Traglast ändert sich bei den verschiedenen lieferbaren Bodenplatten um höchstens ±5 %.

Spezifische Produktbeschreibungen sind dem entsprechenden Betriebs- und Wartungshandbuch zu entnehmen.

# Hydraulikbagger 352 UHD – Technische Daten

**Kurzer Steckausleger (geknickte Stellung) – mit Löffelumlenkungen, ohne Löffel, Schwerlasthubfunktion: ein**

Breiteres Laufwerk mit hydraulischer Spurverstellung



Auslegerlänge mm ft/in	kg lb	3000 mm/10'0"		4500 mm/15'0"		6000 mm/20'0"		7500 mm/25'0"		9000 mm/30'0"		mm ft/in		
		kg lb	kg lb	kg lb	kg lb	kg lb	kg lb	kg lb	kg lb	kg lb	kg lb	kg lb	kg lb	
9000 mm 30'0"								*9950	*9950			*8450 *18.650	*8450 *18.650	7730 24'10"
7500 mm 25'0"								*13.600 *29.750	*13.600 *29.750			*8100 *17.800	*8100 *17.800	8820 28'8"
6000 mm 20'0"								*14.300 *31.100	*14.300 *31.100	*12.250 *24.450	*12.250 *24.450	*8050 *17.700	*8050 *17.700	9550 31'2"
4500 mm 15'0"				*25.050 *53.700	*25.050 *53.700	*18.650 *40.250	*18.650 *40.250	*15.400 *33.350	*15.400 *33.350	*13.450 *29.250	13.100 28.200	*8250 *18.100	*8250 *18.100	10.000 32'8"
3000 mm 10'0"				*20.800 *52.400	*20.800 *52.400	*20.750 *44.850	*20.750 *44.850	*16.500 *35.800	*16.500 *35.800	*14.000 *30.400	12.750 27.400	*8650 *19.000	*8650 *19.000	10.210 33'5"
1500 mm 5'0"				*15.550 *36.950	*15.550 *36.950	*22.150 *47.900	21.950 47.350	*17.350 *37.600	16.000 34.500	*14.400 *31.250	12.400 26.650	*9350 *20.550	*9350 *20.550	10.190 33'5"
0 mm 0'0"				*19.550 *45.150	*19.550 *45.150	*22.450 *48.600	21.350 46.000	*17.650 *38.250	15.600 33.600	*14.450 *31.300	12.100 26.100	*10.450 *23.000	*10.450 *23.000	9940 32'7"
-1500 mm -5'0"		*15.450 *34.800	*15.450 *34.800	*26.950 *60.450	*26.950 *60.450	*21.650 *46.900	21.100 45.450	*17.200 *37.150	15.350 33.100	*13.800 *29.700	12.000 25.850	*12.250 *27.100	*11.250 *24.800	9450 30'11"
-3000 mm -10'0"				*24.600 *53.350	*24.600 *53.350	*19.650 *42.450	*19.650 *42.450	*15.600 *33.550	15.350 33.100			*12.650 *27.850	*12.650 *27.850	8670 28'3"
-4500 mm -15'0"						*15.900 *34.000	*15.900 *34.000	*11.850 *31.100	*11.850 *31.100			*11.850 *26.550	*11.850 *26.550	7510 24'1"



ISO 10567:2007



\*Die Last wird nicht durch die Kipplast, sondern durch die hydraulische Traglast begrenzt. Die angegebenen Lasten entsprechen der Norm ISO 10567:2007 für die Traglast von Hydraulikbaggern. Sie betragen maximal 87 % der hydraulischen Traglast oder 75 % der Kipplast. Das Gewicht aller zusätzlichen Hubeinrichtungen muss von den oben angegebenen Traglasten abgezogen werden. Die Traglasten gelten für eine auf festem, eben tragendem Grund stehende Maschine. Der Einsatz von Arbeitsgeräte-Anbringungsstellen zum Umschlagen bzw. Heben von Objekten kann die Hubleistung der Maschine beeinflussen.

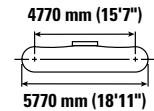
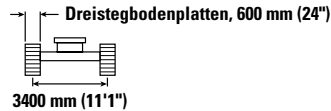
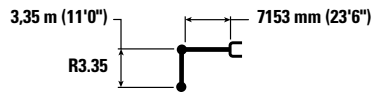
Die Traglast ändert sich bei den verschiedenen lieferbaren Bodenplatten um höchstens ±5 %.

Spezifische Produktbeschreibungen sind dem entsprechenden Betriebs- und Wartungshandbuch zu entnehmen.

# Hydraulikbagger 352 UHD – Technische Daten

**Kurzer Steckausleger (geknickte Stellung) – mit Löffelumlenkungen, ohne Löffel, Schwerlasthubfunktion: ein**

Unterwagen mit hydraulischer Spurverstellung



Auslegerlänge mm ft/in	kg lb	3000 mm/10'0"		4500 mm/15'0"		6000 mm/20'0"		7500 mm/25'0"		9000 mm/30'0"		mm ft/in		
		kg lb	kg lb	kg lb	kg lb	kg lb	kg lb	kg lb	kg lb	kg lb	kg lb	kg lb	kg lb	
9000 mm 30'0"								*9950	*9950			*8450 *18.650	*8450 *18.650	7730 24'10"
7500 mm 25'0"								*13.600 *29.750	*13.600 *29.750			*8100 *17.800	*8100 *17.800	8820 28'8"
6000 mm 20'0"								*14.300 *31.100	*14.300 *31.100	*12.250 *24.450	*12.250 *24.450	*8050 *17.700	*8050 *17.700	9550 31'2"
4500 mm 15'0"				*25.050 *53.700	*25.050 *53.700	*18.650 *40.250	*18.650 *40.250	*15.400 *33.350	*15.400 *33.350	*13.450 *29.250	12.950 27.800	*8250 *18.100	*8250 *18.100	10.000 32'8"
3000 mm 10'0"				*20.800 *52.400	*20.800 *52.400	*20.750 *44.850	*20.750 *44.850	*16.500 *35.800	16.400 35.350	*14.000 *30.400	12.550 27.050	*8650 *19.000	*8650 *19.000	10.210 33'5"
1500 mm 5'0"				*15.550 *36.950	*15.550 *36.950	*22.150 *47.900	21.650 46.700	*17.350 *37.600	15.800 34.050	*14.400 *31.250	12.200 26.300	*9350 *20.550	*9350 *20.550	10.190 33'5"
0 mm 0'0"				*19.550 *45.150	*19.550 *45.150	*22.450 *48.600	21.050 45.350	*17.650 *38.250	15.350 33.100	*14.450 *31.300	11.950 25.700	*10.450 *23.000	10.400 22.900	9940 32'7"
-1500 mm -5'0"		*15.450 *34.800	*15.450 *34.800	*26.950 *60.450	*26.950 *60.450	*21.650 *46.900	20.800 44.800	*17.200 *37.150	15.150 32.600	*13.800 *29.700	11.800 25.450	*12.250 *27.100	11.100 24.450	9450 30'11"
-3000 mm -10'0"				*24.600 *53.350	*24.600 *53.350	*19.650 *42.450	*19.650 *42.450	*15.600 *33.550	15.150 32.650			*12.650 *27.850	12.500 27.650	8670 28'3"
-4500 mm -15'0"						*15.900 *34.000	*15.900 *34.000	*11.850 *11.850	*11.850 *11.850			*11.850 *26.550	*11.850 *26.550	7510 24'1"



ISO 10567:2007



\*Die Last wird nicht durch die Kipplast, sondern durch die hydraulische Traglast begrenzt. Die angegebenen Lasten entsprechen der Norm ISO 10567:2007 für die Traglast von Hydraulikbaggern. Sie betragen maximal 87 % der hydraulischen Traglast oder 75 % der Kipplast. Das Gewicht aller zusätzlichen Hubeinrichtungen muss von den oben angegebenen Traglasten abgezogen werden. Die Traglasten gelten für eine auf festem, eben tragendem Grund stehende Maschine. Der Einsatz von Arbeitsgeräte-Anbringungsstellen zum Umschlagen bzw. Heben von Objekten kann die Hubleistung der Maschine beeinflussen.

Die Traglast ändert sich bei den verschiedenen lieferbaren Bodenplatten um höchstens ±5 %.

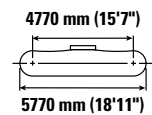
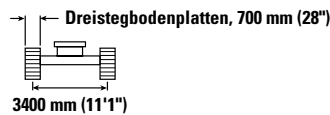
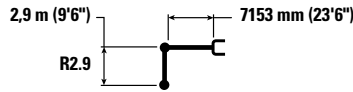
Spezifische Produktbeschreibungen sind dem entsprechenden Betriebs- und Wartungshandbuch zu entnehmen.

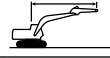

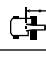
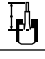
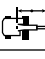
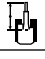
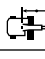

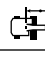




# Hydraulikbagger 352 UHD – Technische Daten

**Kurzer Steckausleger (geknickte Stellung) – mit Löffelumlenkungen, ohne Löffel, Schwerlasthubfunktion: ein**

Breiteres Laufwerk mit hydraulischer Spurverstellung



		4500 mm/15'0"		6000 mm/20'0"		7500 mm/25'0"		9000 mm/30'0"				mm ft/in
												
9000 mm 30'0"	kg lb									*10.000 *22.250	*10.000 *22.250	7180 23'1"
7500 mm 25'0"	kg lb					*14.300 *31.250	*14.300 *31.250			*9550 *21.100	*9550 *21.100	8350 27'1"
6000 mm 20'0"	kg lb			*17.350 *37.550	*17.350 *37.550	*14.900 *32.400	*14.900 *32.400	*10.900	*10.900	*9500 *20.950	*9500 *20.950	9110 29'9"
4500 mm 15'0"	kg lb	*26.650 *57.100	*26.650 *57.100	*19.450 *41.950	*19.450 *41.950	*15.900 *34.500	*15.900 *34.500	*13.850 *30.150	13.000 27.950	*9750 *21.450	*9750 *21.450	9590 31'4"
3000 mm 10'0"	kg lb			*21.400 *46.150	*21.400 *46.150	*16.950 *36.650	16.500 35.550	*14.300 *31.050	12.650 27.250	*10.300 *22.650	*10.300 *22.650	9800 32'1"
1500 mm 5'0"	kg lb			*22.450 *48.600	21.800 47.000	*17.600 *38.150	15.950 34.350	*14.600 *31.600	12.350 26.600	*11.200 *24.600	10.950 24.150	9790 32'1"
0 mm 0'0"	kg lb	*18.150 *42.250	*18.150 *42.250	*22.400 *48.550	21.350 45.950	*17.700 *38.350	15.600 33.550	*14.450 *31.150	12.150 26.150	*12.650 *27.850	11.250 24.750	9530 31'2"
-1500 mm -5'0"	kg lb	*26.500 *57.800	*26.500 *57.800	*21.200 *46.000	21.200 45.600	*16.950 *36.600	15.400 33.250	*13.350	12.100	*13.350 *29.400	12.050 26.600	9010 29'6"
-3000 mm -10'0"	kg lb	*23.000 *49.950	*23.000 *49.950	*18.800 *40.600	*18.800 *40.600	*14.900 *31.900	*14.900 *31.900			*13.000 *28.550	*13.000 *28.550	8190 26'8"



ISO 10567:2007



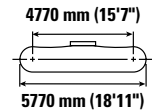
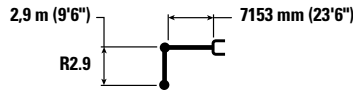
\*Die Last wird nicht durch die Kipplast, sondern durch die hydraulische Traglast begrenzt. Die angegebenen Lasten entsprechen der Norm ISO 10567:2007 für die Traglast von Hydraulikbaggern. Sie betragen maximal 87 % der hydraulischen Traglast oder 75 % der Kipplast. Das Gewicht aller zusätzlichen Hubeinrichtungen muss von den oben angegebenen Traglasten abgezogen werden. Die Traglasten gelten für eine auf festem, eben tragendem Grund stehende Maschine. Der Einsatz von Arbeitsgeräte-Anbringungsstellen zum Umschlagen bzw. Heben von Objekten kann die Hubleistung der Maschine beeinflussen.

Die Traglast ändert sich bei den verschiedenen lieferbaren Bodenplatten um höchstens ±5 %.

Spezifische Produktbeschreibungen sind dem entsprechenden Betriebs- und Wartungshandbuch zu entnehmen.

# Hydraulikbagger 352 UHD – Technische Daten

**Kurzer Steckausleger (geknickte Stellung) – mit Löffelumlenkungen, ohne Löffel, Schwerlasthubfunktion: ein**  
 Unterwagen mit hydraulischer Spurverstellung



Auslegerlänge mm ft/in	Einheit	4500 mm/15'0"		6000 mm/20'0"		7500 mm/25'0"		9000 mm/30'0"		mm ft/in		
		kg lb	kg lb	kg lb	kg lb	kg lb	kg lb	kg lb	kg lb	kg lb	kg lb	
9000 mm 30'0"	kg lb									*10.000 *22.250	*10.000 *22.250	7.180 23'1"
7500 mm 25'0"	kg lb					*14.300 *31.250	*14.300 *31.250			*9550 *21.100	*9550 *21.100	8350 27'1"
6000 mm 20'0"	kg lb			*17.350 *37.550	*17.350 *37.550	*14.900 *32.400	*14.900 *32.400	*10.900	*10.900	*9500 *20.950	*9500 *20.950	9110 29'9"
4500 mm 15'0"	kg lb	*26.650 *57.100	*26.650 *57.100	*19.450 *41.950	*19.450 *41.950	*15.900 *34.500	*15.900 *34.500	*13.850 *30.150	12.850 27.600	*9750 *21.450	*9750 *21.450	9590 31'4"
3000 mm 10'0"	kg lb			*21.400 *46.150	*21.400 *46.150	*16.950 *36.650	16.300 35.100	*14.300 *31.050	12.500 26.900	*10.300 *22.650	*10.300 *22.650	9800 32'1"
1500 mm 5'0"	kg lb			*22.450 *48.600	21.500 46.400	*17.600 *38.150	15.750 33.900	*14.600 *31.600	12.200 26.250	*11.200 *24.600	10.800 23.800	9790 32'1"
0 mm 0'0"	kg lb	*18.150 *42.250	*18.150 *42.250	*22.400 *48.550	21.050 45.300	*17.700 *38.350	15.350 33.100	*14.450 *31.150	11.950 25.750	*12.650 *27.850	11.050 24.400	9530 31'2"
-1500 mm -5'0"	kg lb	*26.500 *57.800	*26.500 *57.800	*21.200 *46.000	20.900 44.950	*16.950 *36.600	15.200 32.750	*13.350	11.900	*13.350 *29.400	11.900 26.200	9010 29'6"
-3000 mm -10'0"	kg lb	*23.000 *49.950	*23.000 *49.950	*18.800 *40.600	*18.800 *40.600	*14.900 *31.900	*14.900 *31.900			*13.000 *28.550	*13.000 *28.550	8190 26'8"



ISO 10567:2007



\*Die Last wird nicht durch die Kipplast, sondern durch die hydraulische Traglast begrenzt. Die angegebenen Lasten entsprechen der Norm ISO 10567:2007 für die Traglast von Hydraulikbaggern. Sie betragen maximal 87 % der hydraulischen Traglast oder 75 % der Kipplast. Das Gewicht aller zusätzlichen Hubeinrichtungen muss von den oben angegebenen Traglasten abgezogen werden. Die Traglasten gelten für eine auf festem, eben tragendem Grund stehende Maschine. Der Einsatz von Arbeitsgeräte-Anbringungspunkten zum Umschlagen bzw. Heben von Objekten kann die Hubleistung der Maschine beeinflussen.

Die Traglast ändert sich bei den verschiedenen lieferbaren Bodenplatten um höchstens ±5 %.

Spezifische Produktbeschreibungen sind dem entsprechenden Betriebs- und Wartungshandbuch zu entnehmen.

# Hydraulikbagger 352 UHD – Technische Daten

## Löffel – technische Daten und Kompatibilität – Europa

	Umlenkung	Breite		Kapazität		Gewicht		Füllung	Hydraulische Spurverstellung					
		mm	"	m³	yd.³	kg	lb		Geknickte Stellung			Gerade Stellung		
									R3.9 (12'10")	R3.35 (11'0")	R2.9 (9'6")	R3.9 (12'10")	R3.35 (11'0")	R2.9 (9'6")
<b>Bolzenbefestigung (kein Schnellwechsler)</b>														
Heavy Duty	TB	1650	66	2,41	3,15	2220	4894	100	●	●	●	●	●	●
	TB	1850	72	2,69	3,52	2349	5179	100	●	●	●	●	●	●
	TB	1900	74	2,78	3,64	2427	5350	100	●	●	●	●	●	●
Severe Duty	TB	1700	67	2,41	3,16	2479	5464	90	●	●	●	●	●	●
	TB	1550	61	2,14	2,80	2327	5129	90	●	●	●	●	●	●
Severe Duty – V-Messer	TB	1350	54	1,87	2,44	2053	4526	90	●	●	●	●	●	●
	TB	1650	66	2,41	3,15	2367	5218	90	●	●	●	●	●	●
	TB	1900	75	2,78	3,64	2723	6003	90	●	●	●	●	●	●
Extreme Duty	TB	1700	67	2,41	3,16	2722	6000	90	●	●	●	●	●	●
Extreme Duty – V-Messer	TB	1950	77	2,78	3,64	2974	6556	90	●	●	●	●	●	●
Max. Last bei Bolzenbefestigung (Nutzlast plus Löffelgewicht)								kg	9390	9997	11.665	8552	9006	9650
								lb	20.701	22.040	25.717	18.854	19.855	21.275
<b>Mit Schnellwechslern mit Bolzengreifern</b>														
Heavy Duty	TB	1650	66	2,41	3,15	2220	4894	100	●	●	●	●	●	●
	TB	1850	72	2,69	3,52	2349	5179	100	●	●	●	⊙	●	●
	TB	1900	74	2,78	3,64	2427	5350	100	●	●	●	⊙	⊙	●
Severe Duty	TB	1700	67	2,41	3,16	2479	5464	90	●	●	●	●	●	●
	TB	1550	61	2,14	2,80	2327	5129	90	●	●	●	●	●	●
Severe Duty – V-Messer	TB	1350	54	1,87	2,44	2053	4526	90	●	●	●	●	●	●
	TB	1650	66	2,41	3,15	2367	5218	90	●	●	●	●	●	●
	TB	1900	75	2,78	3,64	2723	6003	90	●	●	●	⊙	●	●
Extreme Duty	TB	1700	67	2,41	3,16	2722	6000	90	●	●	●	●	●	●
Severe Duty – V-Messer	TB	1950	77	2,78	3,64	2974	6556	90	●	●	●	⊙	⊙	●
Maximale Last mit Schnellwechslern (Nutzlast + Löffel)								kg	8337	8944	10.612	7499	7953	8597
								lb	18.380	19.718	23.395	16.532	17.533	18.953

Die angegebenen Lasten entsprechen der Norm EN474-5:2006 + A3:2013 für Hydraulikbagger und betragen maximal 87 % der hydraulischen Traglast oder 75 % der Kipplast bei auf der Standebene vollständig ausgefahrener Arbeitsausrüstung mit eingezogenem Löffel.

Löffelinhalt gemäß ISO 7451:2007.

Caterpillar empfiehlt die Verwendung geeigneter Arbeitsgeräte, um den Kunden die maximale Produktivität unserer Produkte zu gewährleisten. Die Verwendung von Arbeitsgeräten, einschließlich Löffeln, die außerhalb der Empfehlung und Technischen Daten von Caterpillar für Gewicht, Abmessungen, Volumenstrom, Druck usw. liegen, können zu einer nicht optimalen Leistung führen, einschließlich, Produktion, Standsicherheit, Zuverlässigkeit und der Langlebigkeit von Bauteilen. Nicht bestimmungsgemäße Verwendung eines Arbeitsgeräts führt zum Ausbogen, Ausbrechen, Verdrehen und verkürzt die Lebensdauer von Ausleger und Stiel.

### Maximales Materialschüttgewicht:

- 2100 kg/m³ (3500 lb/yd³)
- ⊙ 1800 kg/m³ (3000 lb/yd³)

# Hydraulikbagger 352 UHD – Technische Daten

## Löffel – technische Daten und Kompatibilität – Japan

	Umlenkung	Breite		Kapazität		Gewicht		Füllung	Hydraulische Spurverstellung			
		mm	"	m <sup>3</sup>	yd. <sup>3</sup>	kg	lb		Geknickte Stellung		Gerade Stellung	
									R3.35 (11'0")	R2.9 (9'6")	R3.35 (11'0")	R2.9 (9'6")
<b>Bolzenbefestigung (kein Schnellwechsler)</b>												
Normaleinsatz – Aushub	TB	1500	59	1,90	2,48	1857	4094	100	●	●	●	●
	TB	1600	63	2,00	2,62	1904	4197	100	●	●	●	●
Heavy Duty – Aushub	TB	1550	61	1,90	2,48	2275	5015	100	●	●	●	●
	TB	1700	67	2,10	2,75	2415	5324	100	●	●	●	●
Severe Duty	TB	1700	67	2,41	3,15	2496	5502	90	●	●	●	●
	TB	1850	74	2,69	3,52	2696	5943	90	●	●	●	●
Max. Last bei Bolzenbefestigung (Nutzlast plus Löffelgewicht)								kg	9997	11.665	9006	9650
								lb	22.040	25.717	19.855	21.275

	Umlenkung	Breite		Kapazität		Gewicht		Füllung	Hydraulische Spurverstellung			
		mm	"	m <sup>3</sup>	yd. <sup>3</sup>	kg	lb		Geknickte Stellung		Gerade Stellung	
									R3.35 (11'0")	R2.9 (9'6")	R3.35 (11'0")	R2.9 (9'6")
<b>Mit Schnellwechsler mit Bolzengreifer</b>												
Normaleinsatz – Aushub	TB	1500	59	1,90	2,48	1857	4094	100	●	●	●	●
	TB	1600	63	2,00	2,62	1904	4197	100	●	●	●	●
Heavy Duty – Aushub	TB	1550	61	1,90	2,48	2275	5015	100	●	●	●	●
	TB	1700	67	2,10	2,75	2415	5324	100	●	●	●	●
Severe Duty	TB	1700	67	2,41	3,15	2496	5502	90	●	●	●	●
	TB	1850	74	2,69	3,52	2696	5943	90	●	●	●	●
Max. Last bei Bolzenbefestigung (Nutzlast plus Löffelgewicht)								kg	8944	10.612	7953	8597
								lb	19.718	23.395	17.533	18.953

Die angegebenen Lasten entsprechen der Norm EN474-5:2006 + A3:2013 für Hydraulikbagger und betragen maximal 87 % der hydraulischen Traglast oder 75 % der Kipplast bei auf der Standebene vollständig ausgefahrter Arbeitsausrüstung mit eingezogenem Löffel.

Löffelinhalt gemäß ISO 7451:2007.

Caterpillar empfiehlt die Verwendung geeigneter Arbeitsgeräte, um den Kunden die maximale Produktivität unserer Produkte zu gewährleisten. Die Verwendung von Arbeitsgeräten, einschließlich Löffeln, die außerhalb der Empfehlung und Technischen Daten von Caterpillar für Gewicht, Abmessungen, Volumenstrom, Druck usw. liegen, können zu einer nicht optimalen Leistung führen, einschließlich, Produktion, Standsicherheit, Zuverlässigkeit und der Langlebigkeit von Bauteilen. Nicht bestimmungsgemäße Verwendung eines Arbeitsgeräts führt zum Ausbogen, Ausbrechen, Verdrehen und verkürzt die Lebensdauer von Ausleger und Stiel.

**Maximales Materialschüttgewicht:**

● 2100 kg/m<sup>3</sup> (3500 lb/yd<sup>3</sup>)

# Hydraulikbagger 352 UHD – Technische Daten

## Löffel – technische Daten und Kompatibilität – Nordamerika

	Umlenkung	Breite		Kapazität		Gewicht		Füllung	Hydraulische Spurverstellung					
		mm	"	m <sup>3</sup>	yd. <sup>3</sup>	kg	lb		Geknickte Stellung			Gerade Stellung		
									R3.9 (12'10")	R3.35 (11'0")	R2.9 (9'6")	R3.9 (12'10")	R3.35 (11'0")	R2.9 (9'6")
<b>Bolzenbefestigung (kein Schnellwechsler)</b>														
General Duty-Fassungsvermögen	TB	800	30	0,95	1,24	1316	2901	100	●	●	●	●	●	●
	TB	900	36	1,23	1,60	1447	3190	100	●	●	●	●	●	●
	TB	1050	42	1,51	1,98	1624	3580	100	●	●	●	●	●	●
	TB	1200	48	1,80	2,36	1777	3918	100	●	●	●	●	●	●
	TB	1350	54	2,10	2,74	1893	4173	100	●	●	●	●	●	●
	TB	1500	60	2,39	3,13	2046	4511	100	●	●	●	●	●	●
	TB	1700	68	2,78	3,64	2233	4923	100	●	●	●	●	●	●
	TB	1850	74	3,08	4,04	2356	5194	100	●	●	●	●	●	●
Kapazität bei Normaleinsatz – breite Zahnspitze	TB	900	36	1,35	1,77	1452	3201	100	●	●	●	●	●	●
	TB	1350	54	2,22	2,90	1965	4332	100	●	●	●	●	●	●
	TB	1500	60	2,52	3,29	2081	4588	100	●	●	●	●	●	●
	TB	1650	66	2,81	3,68	2234	4925	100	●	●	●	⊙	●	●
	TB	1800	72	3,11	4,07	2351	5183	100	●	●	●	⊙	●	●
Heavy Duty	TB	1950	77	3,41	4,46	2504	5520	100	●	●	●	●	⊙	●
	TB	900	36	1,08	1,41	1600	3527	100	●	●	●	●	●	●
	TB	1050	42	1,34	1,75	1689	3724	100	●	●	●	●	●	●
	TB	1200	48	1,60	2,09	1852	4083	100	●	●	●	●	●	●
	TB	1350	54	1,87	2,44	1979	4363	100	●	●	●	●	●	●
	TB	1500	60	2,14	2,80	2143	4724	100	●	●	●	●	●	●
	TB	1650	66	2,41	3,15	2307	5086	100	●	●	●	●	●	●
	TB	1800	72	2,69	3,52	2437	5373	100	●	●	●	●	●	●
Severe Duty	TB	800	30	0,88	1,15	1514	3338	90	●	●	●	●	●	●
	TB	900	36	1,08	1,41	1677	3697	90	●	●	●	●	●	●
	TB	1050	42	1,34	1,75	1775	3913	90	●	●	●	●	●	●
	TB	1200	48	1,60	2,09	1945	4288	90	●	●	●	●	●	●
	TB	1400	55	1,87	2,44	2170	4783	90	●	●	●	●	●	●
	TB	1550	61	2,14	2,80	2369	5222	90	●	●	●	●	●	●
	TB	1700	67	2,41	3,16	2509	5531	90	●	●	●	●	●	●
	TB	1850	74	2,69	3,52	2709	5972	90	●	●	●	●	●	●
Extreme Duty	TB	1250	49	1,60	2,09	2194	4836	90	●	●	●	●	●	●
	TB	1400	55	1,87	2,44	2334	5145	90	●	●	●	●	●	●
Extreme Duty – V-Messer Leistung	TB	1550	61	2,00	2,59	2562	5647	90	●	●	●	●	●	●
Reinigen	TB	2000	78	2,80	3,66	2036	4489	100	●	●	●	●	●	●
Max. Last bei Bolzenbefestigung (Nutzlast plus Löffelgewicht)								kg	9390	9997	11.665	8552	9006	9650
								lb	20.701	22.040	25.717	18.854	19.855	21.275

Die angegebenen Lasten entsprechen der Norm EN474-5:2006 + A3:2013 für Hydraulikbagger und betragen maximal 87 % der hydraulischen Traglast oder 75 % der Kippplast bei auf der Standebene vollständig ausgefahrener Arbeitsausrüstung mit eingezogenem Löffel.

Löffelinhalt gemäß ISO 7451:2007.

Caterpillar empfiehlt die Verwendung geeigneter Arbeitsgeräte, um den Kunden die maximale Produktivität unserer Produkte zu gewährleisten. Die Verwendung von Arbeitsgeräten, einschließlich Löffeln, die außerhalb der Empfehlung und Technischen Daten von Caterpillar für Gewicht, Abmessungen, Volumenstrom, Druck usw. liegen, können zu einer nicht optimalen Leistung führen, einschließlich, Produktion, Standsicherheit, Zuverlässigkeit und der Langlebigkeit von Bauteilen. Nicht bestimmungsgemäße Verwendung eines Arbeitsgeräts führt zum Ausbogen, Ausbrechen, Verdrehen und verkürzt die Lebensdauer von Ausleger und Stiel.

### Maximales Materialschüttgewicht:

- 2100 kg/m<sup>3</sup> (3500 lb/yd<sup>3</sup>)
- ⊙ 1800 kg/m<sup>3</sup> (3000 lb/yd<sup>3</sup>)

(Forts. nächste Seite)

# Hydraulikbagger 352 UHD – Technische Daten

## Löffelspezifikationen und Einsetzbarkeit – Nordamerika (Forts.)

	Umlenkung	Breite		Kapazität		Gewicht		Füllung	Hydraulische Spurverstellung									
		mm	"	m <sup>3</sup>	yd. <sup>3</sup>	kg	lb		Geknickte Stellung			Gerade Stellung						
									R3.9 (12'10")	R3.35 (11'0")	R2.9 (9'6")	R3.9 (12'10")	R3.35 (11'0")	R2.9 (9'6")				
<b>Mit Schnellwechsler mit Bolzengreifer</b>																		
General Duty-Fassungsvermögen													●	●	●	●	●	●
	TB	800	30	0,95	1,24	1316	2901	100	●	●	●	●	●	●				
	TB	900	36	1,23	1,60	1447	3190	100	●	●	●	●	●					
	TB	1050	42	1,51	1,98	1624	3580	100	●	●	●	●	●					
	TB	1200	48	1,80	2,36	1777	3918	100	●	●	●	●	●					
	TB	1350	54	2,10	2,74	1893	4173	100	●	●	●	●	●					
	TB	1500	60	2,39	3,13	2046	4511	100	●	●	●	●	●					
	TB	1700	68	2,78	3,64	2233	4923	100	●	●	●	⊙	●					
	TB	1850	74	3,08	4,04	2356	5194	100	⊙	●	●	⊖	⊙					
Kapazität bei Normaleinsatz – breite Zahnschneidkante													●	●	●	●	●	●
	TB	900	36	1,35	1,77	1452	3201	100	●	●	●	●	●					
	TB	1350	54	2,22	2,90	1965	4332	100	●	●	●	●	●					
	TB	1500	60	2,52	3,29	2081	4588	100	●	●	●	●	●					
	TB	1650	66	2,81	3,68	2234	4925	100	●	●	●	⊙	●					
	TB	1800	72	3,11	4,07	2351	5183	100	⊙	●	●	⊖	⊙					
	TB	1950	77	3,41	4,46	2504	5520	100	⊙	⊙	●	⊖	⊖					
Heavy Duty													●	●	●	●	●	●
	TB	900	36	1,08	1,41	1600	3527	100	●	●	●	●	●					
	TB	1050	42	1,34	1,75	1689	3724	100	●	●	●	●	●					
	TB	1200	48	1,60	2,09	1852	4083	100	●	●	●	●	●					
	TB	1350	54	1,87	2,44	1979	4363	100	●	●	●	●	●					
	TB	1500	60	2,14	2,80	2143	4724	100	●	●	●	●	●					
	TB	1650	66	2,41	3,15	2307	5086	100	●	●	●	●	●					
	TB	1800	72	2,69	3,52	2437	5373	100	●	●	●	⊙	●					
Heavy Duty – Bolzengreifer-Performance													●	●	●	●	●	●
	TB	1200	48	1,49	1,95	1935	4266	100	●	●	●	●	●					
	TB	1350	54	1,74	2,27	2070	4563	100	●	●	●	●	●					
	TB	1500	60	1,98	2,59	2242	4943	100	●	●	●	●	●					
	TB	1650	66	2,23	2,91	2413	5320	100	●	●	●	●	●					
	TB	1900	74	2,56	3,34	2595	5721	100	●	●	●	⊙	●					
Severe Duty													●	●	●	●	●	●
	TB	800	30	0,88	1,15	1514	3338	90	●	●	●	●	●					
	TB	900	36	1,08	1,41	1677	3697	90	●	●	●	●	●					
	TB	1050	42	1,34	1,75	1775	3913	90	●	●	●	●	●					
	TB	1200	48	1,60	2,09	1945	4288	90	●	●	●	●	●					
	TB	1400	55	1,87	2,44	2170	4783	90	●	●	●	●	●					
	TB	1550	61	2,14	2,80	2369	5222	90	●	●	●	●	●					
	TB	1700	67	2,41	3,16	2509	5531	90	●	●	●	⊙	●					
	TB	1850	74	2,69	3,52	2709	5972	90	●	●	●	●	●					
	TB	1900	75	2,78	3,64	2723	6003	90	●	●	●	⊙	●					
Severe Duty – V-Messer Leistung													●	●	●	●	●	●
	TB	1750	69	2,40	3,14	2544	5608	90	●	●	●	●	●					
Extreme Duty													●	●	●	●	●	●
	TB	1250	49	1,60	2,09	2194	4836	90	●	●	●	●	●					
	TB	1400	55	1,87	2,44	2334	5145	90	●	●	●	●	●					
Extreme Duty – V-Messer Leistung													●	●	●	●	●	●
	TB	1550	61	2,00	2,59	2562	5647	90	●	●	●	●	●					
Reinigen													●	●	●	⊙	●	●
								kg	8337	8944	10.612	7499	7953	8597				
								lb	18.380	19.718	23.395	16.532	17.533	18.953				

Die angegebenen Lasten entsprechen der Norm EN474-5:2006 + A3:2013 für Hydraulikbagger und betragen maximal 87 % der hydraulischen Traglast oder 75 % der Kipplast bei auf der Standebene vollständig ausgefahrener Arbeitsausrüstung mit eingezogenem Löffel.

Löffelinhalt gemäß ISO 7451:2007.

### Maximales Materialschüttgewicht:

- 2100 kg/m<sup>3</sup> (3500 lb/yd<sup>3</sup>)
- ⊙ 1800 kg/m<sup>3</sup> (3000 lb/yd<sup>3</sup>)
- ⊖ 1500 kg/m<sup>3</sup> (2500 lb/yd<sup>3</sup>)

Caterpillar empfiehlt die Verwendung geeigneter Arbeitsgeräte, um den Kunden die maximale Produktivität unserer Produkte zu gewährleisten. Die Verwendung von Arbeitsgeräten, einschließlich Löffeln, die außerhalb der Empfehlung und Technischen Daten von Caterpillar für Gewicht, Abmessungen, Volumenstrom, Druck usw. liegen, können zu einer nicht optimalen Leistung führen, einschließlich, Produktion, Standsicherheit, Zuverlässigkeit und der Langlebigkeit von Bauteilen. Nicht bestimmungsgemäße Verwendung eines Arbeitsgeräts führt zum Ausbogen, Ausbrechen, Verdrehen und verkürzt die Lebensdauer von Ausleger und Stiel.

# Hydraulikbagger 352 UHD – Technische Daten

## Anbaugeräteleitfaden – Europa

In manchen Regionen sind nicht alle Anbaugeräte erhältlich. Weitere Informationen zu den in Ihrer Region verfügbaren Konfigurationen erhalten Sie bei Ihrem Cat-Händler.

Übereinstimmung

Keine Übereinstimmung

### ANBAUGERÄTE MIT BOLZENBEFESTIGUNG

Laufwerk		Hydraulische Spurverstellung						UHD 28 m (91'10")	
		Kurzer Steckausleger (geknickte Stellung)			Kurzer Steckausleger (gerade Stellung)				
Auslegerausführung		R3.9 (12'10")	R3.35 (11'0")	R2.9 (9'6")	R3.9 (12'10")	R3.35 (11'0")	R2.9 (9'6")	UHD 28 m (91'10")	
Stiellänge									
Hydraulikhämmer	H160 S	✓	✓	✓	✓	✓	✓		
	H180 GC S	✓	✓	✓	✓	✓	✓		
	H180 S	✓	✓	✓	✓	✓	✓		
	H190 S	✓	✓	✓	✓	✓	✓		
Universalscheren	MP318 Kombibacken							✓	
	MP318 Abbruchbacken							✓	
	MP318 Pulverisierbacken							✓	
	MP318-Scherbacke							✓	
	MP318 Universalbacken							✓	
	MP324 Kombibacken							✓	
	MP324 Abbruchbacken							✓	
	MP324 Pulverisierbacken							✓	
	MP324-Scherenbacke							✓	
	MP324 Stahlblechbacken							✓	
	MP324 Universalbacken							✓	
	MP332 Kombibacken							✓	
	MP332 Abbruchbacken							✓	
	MP332 Pulverisierbacken							✓	
	MP332 Scherbacke							✓	
	MP332 Universalbacken							✓	
	MP345 Betonschneidebacken			✓	✓	✓	✓	✓	
	MP345 Abbruchbacken			✓	✓	✓	✓	✓	
	MP345 Pulverisierermaul	✓	✓	✓	✓	✓	✓	✓	
	MP345 Scherbacken	✓	✓	✓	✓	✓	✓	✓	
	MP345-Kombibacken – Beton – flache Oberseite	✓				✓			
	MP345 Abbruchbacken-Flache Oberseite	✓				✓			
	MP345 Pulverisierermaul-Flache Oberseite	✓				✓			
	MP345 Scherbacken – flache Oberseite	✓				✓			
	Betonschneidebacken MP365			✓	✓				✓
	Abbruchbacken MP365				✓				✓
	Pulverisierermaul MP365				✓				✓
	Scherbacken MP365				✓				✓

(Forts. nächste Seite)

# Hydraulikbagger 352 UHD – Technische Daten

## Anbaugeräteleitfaden – Europa (Fortsetzung)

In manchen Regionen sind nicht alle Anbaugeräte erhältlich. Weitere Informationen zu den in Ihrer Region verfügbaren Konfigurationen erhalten Sie bei Ihrem Cat-Händler.

Übereinstimmung   
  Keine Übereinstimmung   
  1800 kg/m<sup>3</sup> (3,000 lb/yd<sup>3</sup>)   
  1200 kg/m<sup>3</sup> (2,000 lb/yd<sup>3</sup>)

## ANBAUGERÄTE MIT BOLZENBEFESTIGUNG (Fortsetzung)

Laufwerk		Hydraulische Spurverstellung						UHD 28 m (91'10")
		Kurzer Steckausleger (geknickte Stellung)			Kurzer Steckausleger (gerade Stellung)			
Auslegerausführung		R3.9 (12'10")	R3.35 (11'0")	R2.9 (9'6")	R3.9 (12'10")	R3.35 (11'0")	R2.9 (9'6")	UHD 28 m (91'10")
Stiellänge								
Abbruch- und Sortiergreifer	G324							✓
	G332							✓
	G345	✓	✓	✓	✓	✓	✓	
	G345 Fläche Oberseite		✓	✓		✓	✓	
Mobile Schrott- und Abbruchscheren	S3025 Fläche Oberseite							✓
	S3035 Fläche Oberseite							✓
	S3050 Fläche Oberseite	✓	✓	✓	✓	✓	✓	
Pulverisierer	P245 Sekundärbetonpulverisierer		✓	✓				
	Primärpulverisierer P318							✓
	P324 Primärpulverisierer							✓
	P332 Primärpulverisierer							✓
	P345 Primärpulverisierer		✓	✓		✓	✓	
	P345 Primärpulverisierer – flache Oberseite		✓	✓		✓	✓	
	Primärpulverisierer P365			✓			✓	
Mehrschalengreifer	GSH455-1000	●	●	●	●	●	●	
	GSH455-1500	●	●	●	●	●	●	
	GSH455-2000	●	●	●	●	●	●	
	GSH555-1000	●	●	●	●	●	●	
	GSH555-1500	●	●	●	●	●	●	
	GSM-50-1250	●	●	●	●	●	●	
	GSM-50-1500	●	●	●	●	●	●	
	GSM-50-2000	●	●	●	○	●	●	
Zweischalengreifer	CTV30-1700	●	●	●	●	●	●	
	CTV30-1900	●	●	●	●	●	●	
	CTV30-2300	●	●	●	●	●	●	
	CTV30-2700	○	●	●	○	●	●	
	CTV30-2900	○	●	●	○	○	●	
	CTV30-3100	○	○	●	○	○	●	
	CTV40-3500			○			○	
	CTV40-4000			○				

(Forts. nächste Seite)



# Hydraulikbagger 352 UHD – Technische Daten

## Anbaugeräteleitfaden – Europa (Fortsetzung)

In manchen Regionen sind nicht alle Anbaugeräte erhältlich. Weitere Informationen zu den in Ihrer Region verfügbaren Konfigurationen erhalten Sie bei Ihrem Cat-Händler.

Übereinstimmung

Zulässige Nutzung an der Maschine unter 50 %

Keine Übereinstimmung

### ANBAUGERÄTE FÜR CAT-SCHNELLWECHSLER MIT BOLZENGREIFER

Laufwerk		Hydraulische Spurverstellung					
		Kurzer Steckausleger (geknickte Stellung)			Kurzer Steckausleger (gerade Stellung)		
Auslegerausführung		R3.9 (12'10")	R3.35 (11'0")	R2.9 (9'6")	R3.9 (12'10")	R3.35 (11'0")	R2.9 (9'6")
Stiellänge							
Hydraulikhämmer	H160 S	✓	✓	✓	✓	✓	✓
	H180 GC S	✓	✓	✓	✓	✓	✓
	H180 S	✓†	✓†	✓†	✓†	✓†	✓†
	H190 S			✓†			✓†
Universalscheren	MP345 Betonschneidebacken		✓	✓		✓	✓
	MP345 Abbruchbacken		✓	✓		✓	✓
	MP345 Pulverisierermaul		✓	✓		✓	✓
	MP345 Scherbacken	✓	✓	✓	✓	✓	✓
Abbruch- und Sortiergreifer	G345	✓	✓	✓	✓	✓	✓
	G345 Flache Oberseite		✓	✓		✓	✓
Pulverisierer	P345 Primärpulverisierer			✓			✓
	P345 Primärpulverisierer – flache Oberseite			✓			✓

### SPEZIELLE CW-40-SCHNELLWECHSELANBAUGERÄTE

Laufwerk		Hydraulische Spurverstellung	
		UHD 28 m (91'10")	
Auslegerausführung		UHD 28 m (91'10")	
Stiellänge		UHD 28 m (91'10")	
Universalscheren	MP318 Kombibacken		✓
	MP318 Abbruchbacken		✓
	MP318 Pulverisierbacken		✓
	MP318-Scherbacke		✓
	MP318 Universalbacken		✓
	MP324 Kombibacken		✓
	MP324 Abbruchbacken		✓
	MP324 Pulverisierbacken		✓
	MP324-Scherenbacke		✓
	MP324 Stahlblechbacken		✓
	MP324 Universalbacken		✓
Abbruch- und Sortiergreifer	G324		✓
	G332		✓
Mobile Schrott- und Abbruchscheren	S3025 Flache Oberseite		✓
	S3035 Flache Oberseite		✓
Pulverisierer	Primärpulverisierer P318		✓
	P324 Primärpulverisierer		✓

(Forts. nächste Seite)

# Hydraulikbagger 352 UHD – Technische Daten

## Anbaugeräteleitfaden – Europa (Fortsetzung)

In manchen Regionen sind nicht alle Anbaugeräte erhältlich. Weitere Informationen zu den in Ihrer Region verfügbaren Konfigurationen erhalten Sie bei Ihrem Cat-Händler.

Übereinstimmung

### ANBAUGERÄTE FÜR SPEZIELLEN SCHNELLWECHSLER CW-45s

Laufwerk		Hydraulische Spurverstellung
Auslegerausführung		UHD 28 m (91'10")
Stiellänge		UHD 28 m (91'10")
Universalscheren	MP318 Kombibacken	✓
	MP318 Abbruchbacken	✓
	MP318 Pulverisierbacken	✓
	MP318-Scherbacke	✓
	MP318 Universalbacken	✓
	MP324 Kombibacken	✓
	MP324 Abbruchbacken	✓
	MP324 Pulverisierbacken	✓
	MP324 Scherenbacke	✓
	MP324 Stahlblechbacken	✓
	MP324 Universalbacken	✓
Abbruch- und Sortiergreifer	G324	✓
Mobile Schrott- und Abbruchscheren	S3025 Flache Oberseite	✓
	S3035 Flache Oberseite	✓
Pulverisierer	Primärpulverisierer P318	✓
	P324 Primärpulverisierer	✓

### SPEZIELLE CW-45-SCHNELLWECHSELANBAUGERÄTE

Laufwerk		Hydraulische Spurverstellung
Auslegerausführung		UHD 28 m (91'10")
Stiellänge		UHD 28 m (91'10")
Universalscheren	MP318 Kombibacken	✓
	MP318 Abbruchbacken	✓
	MP318 Pulverisierbacken	✓
	MP318-Scherbacke	✓
	MP318 Universalbacken	✓
	MP324 Kombibacken	✓
	MP324 Abbruchbacken	✓
	MP324 Pulverisierbacken	✓
	MP324-Scherbacke	✓
	MP324 Stahlblechbacken	✓
	MP324 Universalbacken	✓
Abbruch- und Sortiergreifer	G324	✓
Mobile Schrott- und Abbruchscheren	S3025 Flache Oberseite	✓
Pulverisierer	Primärpulverisierer P318	✓
	P324 Primärpulverisierer	✓

(Forts. nächste Seite)

# Hydraulikbagger 352 UHD – Technische Daten

## Anbaugeräteleitfaden – Europa (Fortsetzung)

In manchen Regionen sind nicht alle Anbaugeräte erhältlich. Weitere Informationen zu den in Ihrer Region verfügbaren Konfigurationen erhalten Sie bei Ihrem Cat-Händler.

Übereinstimmung

Zulässige Nutzung an der Maschine unter 50 %

Keine Übereinstimmung

### SPEZIELLER SCHNELLWECHSLER CW-55 ANBAUGERÄTE

Laufwerk		Hydraulische Spurverstellung					
Auslegerausführung		Kurzer Steckausleger (geknickte Stellung)			Kurzer Steckausleger (gerade Stellung)		
Stiellänge		R3.9 (12'10")	R3.35 (11'0")	R2.9 (9'6")	R3.9 (12'10")	R3.35 (11'0")	R2.9 (9'6")
Hydraulikhämmer	H160 S	✓	✓	✓	✓	✓	✓
	H180 GC S	✓	✓	✓	✓	✓	✓
	H180 S	✓†	✓†	✓	✓†	✓†	✓
	H190 S	✓			✓		
Universalscheren	MP345 Betonschneidebacken	✓	✓		✓	✓	✓
	MP345 Abbruchbacken	✓	✓		✓	✓	
	MP345 Pulverisierermaul	✓	✓		✓	✓	
	MP345 Scherbacken	✓	✓	✓	✓	✓	✓
Abbruch- und Sortiergreifer	G345	✓	✓	✓	✓	✓	✓
	G345 Flache Oberseite	✓	✓		✓	✓	
Pulverisierer	P245 Sekundärbetonpulverisierer	✓					
	P345 Primärpulverisierer	✓	✓		✓	✓	
	P345 Primärpulverisierer – flache Oberseite	✓			✓		

### ANBAUGERÄTE FÜR SCHNELLWECHSLER HCS70

Laufwerk		Hydraulische Spurverstellung	
Auslegerausführung		UHD 28 m (91'10")	
Stiellänge		UHD 28 m (91'10")	
Universalscheren	MP318 Kombibacken		✓
	MP318 Abbruchbacken		✓
	MP318 Pulverisierbacken		✓
	MP318-Scherbacke		✓
	MP318 Universalbacken		✓
	MP324 Kombibacken		✓
	MP324 Abbruchbacken		✓
	MP324 Pulverisierbacken		✓
	MP324-Scherenbacke		✓
	MP324 Stahlblechbacken		✓
	MP324 Universalbacken		✓
Abbruch- und Sortiergreifer	G324		✓
	G332		✓
Mobile Schrott- und Abbruchscheren	S3025 Flache Oberseite		✓
	S3035 Flache Oberseite		✓
Pulverisierer	Primärpulverisierer P318		✓
	P324 Primärpulverisierer		✓

(Forts. nächste Seite)

# Hydraulikbagger 352 UHD – Technische Daten

## Anbaugeräteleitfaden – Europa (Fortsetzung)

In manchen Regionen sind nicht alle Anbaugeräte erhältlich. Weitere Informationen zu den in Ihrer Region verfügbaren Konfigurationen erhalten Sie bei Ihrem Cat-Händler.

Übereinstimmung

### ANBAUGERÄTE FÜR SCHNELLWECHSLER HCS70/55

Laufwerk	Hydraulische Spurverstellung	
Auslegerausführung	UHD 28 m (91'10")	
Stiellänge	UHD 28 m (91'10")	
Universalscheren	MP318 Kombibacken	✓
	MP318 Abbruchbacken	✓
	MP318 Pulverisierbacken	✓
	MP318-Scherbacke	✓
	MP318 Universalbacken	✓
	MP324 Kombibacken	✓
	MP324 Abbruchbacken	✓
	MP324 Pulverisierbacken	✓
	MP324-Scherenbacke	✓
	MP324 Stahlblechbacken	✓
	MP324 Universalbacken	✓
Abbruch- und Sortiergreifer	G324	✓
	G332	✓
Mobile Schrott- und Abbruchscheren	S3025 Flache Oberseite	✓
	S3035 Flache Oberseite	✓
Pulverisierer	Primärpulverisierer P318	✓
	P324 Primärpulverisierer	✓

### AM AUSLEGER MONTIERTE ANBAUGERÄTE

Laufwerk	Auslegerausführung	Hydraulische Spurverstellung	
		Kurzer Steckausleger (geknickte Stellung)	Kurzer Steckausleger (gerade Stellung)
Mobile Schrott- und Abbruchscheren	S2090	✓	✓
	S3070 Flache Oberseite	✓	✓
	S3090 Flache Oberseite	✓	✓

# Hydraulikbagger 352 UHD – Technische Daten

## Anbaugeräteleitfaden – Japan

In manchen Regionen sind nicht alle Anbaugeräte erhältlich. Weitere Informationen zu den in Ihrer Region verfügbaren Konfigurationen erhalten Sie bei Ihrem Cat-Händler.

Übereinstimmung

† Zulässige Nutzung an der Maschine unter 50 %

Keine Übereinstimmung

### ANBAUGERÄTE MIT BOLZENBEFESTIGUNG

Laufwerk		Hydraulische Spurverstellung					
Auslegerausführung		Kurzer Steckausleger (geknickte Stellung)			Kurzer Steckausleger (gerade Stellung)		
Stiellänge		R3.9 (12'10")	R3.35 (11'0")	R2.9 (9'6")	R3.9 (12'10")	R3.35 (11'0")	R2.9 (9'6")
Hydraulikhämmer	H160 S	✓			✓		
	H180 S	✓			✓		
	H190 S	✓	✓	✓	✓	✓	✓
Mobile Schrott- und Abbruchscheren	S3050 Flache Oberseite	✓	✓	✓	✓	✓	✓

### ANBAUGERÄTE FÜR CAT-SCHNELLWECHSLER MIT BOLZENGREIFER

Laufwerk		Hydraulische Spurverstellung			
Auslegerausführung		Kurzer Steckausleger (geknickte Stellung)		Kurzer Steckausleger (gerade Stellung)	
Stiellänge		R3.9 (12'10")	R2.9 (9'6")	R3.9 (12'10")	R2.9 (9'6")
Hydraulikhämmer	H160 S	✓		✓	
	H180 S	✓†		✓†	
	H190 S		✓†		✓†

### AM AUSLEGER MONTIERTE ANBAUGERÄTE

Laufwerk		Hydraulische Spurverstellung	
Auslegerausführung		Kurzer Steckausleger (geknickte Stellung)	Kurzer Steckausleger (gerade Stellung)
Mobile Schrott- und Abbruchscheren	S3070 Flache Oberseite	✓	✓
	S3090 Flache Oberseite	✓	✓

# Hydraulikbagger 352 UHD – Technische Daten

## Anbaugeräteleitfaden – Nordamerika

In manchen Regionen sind nicht alle Anbaugeräte erhältlich. Weitere Informationen zu den in Ihrer Region verfügbaren Konfigurationen erhalten Sie bei Ihrem Cat-Händler.

Übereinstimmung

Keine Übereinstimmung

### ANBAUGERÄTE MIT BOLZENBEFESTIGUNG

Laufwerk		Hydraulische Spurverstellung						UHD 28 m (91'10")	
		Kurzer Steckausleger (geknickte Stellung)			Kurzer Steckausleger (gerade Stellung)				
Auslegerausführung		R3.9 (12'10")	R3.35 (11'0")	R2.9 (9'6")	R3.9 (12'10")	R3.35 (11'0")	R2.9 (9'6")	UHD 28 m (91'10")	
Stiellänge									
Hydraulikhämmer	H160 S	✓	✓	✓	✓	✓	✓		
	H180 GC	✓	✓	✓	✓	✓	✓		
	H180 GC S	✓	✓	✓	✓	✓	✓		
	H180 S	✓	✓	✓	✓	✓	✓		
	H190 S	✓	✓	✓	✓	✓	✓		
Universalscheren	MP318 Kombibacken							✓	
	MP318 Abbruchbacken							✓	
	MP318 Pulverisierbacken							✓	
	MP318-Scherbacke							✓	
	MP318 Universalbacken							✓	
	MP324 Kombibacken							✓	
	MP324 Abbruchbacken							✓	
	MP324 Pulverisierbacken							✓	
	MP324-Scherenbacke							✓	
	MP324 Stahlblechbacken							✓	
	MP324 Universalbacken							✓	
	MP332 Kombibacken							✓	
	MP332 Abbruchbacken							✓	
	MP332 Pulverisierbacken							✓	
	MP332 Scherbacke							✓	
	MP332 Universalbacken							✓	
	MP345 Betonschneidebacken			✓	✓	✓	✓	✓	
	MP345 Abbruchbacken			✓	✓	✓	✓	✓	
	MP345 Pulverisierermaul	✓	✓	✓	✓	✓	✓	✓	
	MP345 Scherbacken	✓	✓	✓	✓	✓	✓	✓	
	MP345-Kombibacken – Beton – flache Oberseite	✓			✓				
	MP345 Abbruchbacken-Flache Oberseite	✓			✓				
	MP345 Pulverisierermaul-Flache Oberseite	✓			✓				
	MP345 Scherbacken – flache Oberseite	✓			✓				
	Betonschneidebacken MP365			✓	✓				✓
	Abbruchbacken MP365				✓				✓
	Pulverisierermaul MP365				✓				✓
	Scherbacken MP365				✓				✓

(Forts. nächste Seite)

# Hydraulikbagger 352 UHD – Technische Daten

## Anbaugeräte-Zuordnung – Nordamerika (Forts.)

In manchen Regionen sind nicht alle Anbaugeräte erhältlich. Weitere Informationen zu den in Ihrer Region verfügbaren Konfigurationen erhalten Sie bei Ihrem Cat-Händler.

Übereinstimmung     Keine Übereinstimmung     1800 kg/m<sup>3</sup> (3000 lb/yd<sup>3</sup>)     1200 kg/m<sup>3</sup> (2000 lb/yd<sup>3</sup>)

## ANBAUGERÄTE MIT BOLZENBEFESTIGUNG (Fortsetzung)

Laufwerk		Hydraulische Spurverstellung						UHD 28 m (91'10")
		Kurzer Steckausleger (geknickte Stellung)			Kurzer Steckausleger (gerade Stellung)			
Auslegerausführung		R3.9 (12'10")	R3.35 (11'0")	R2.9 (9'6")	R3.9 (12'10")	R3.35 (11'0")	R2.9 (9'6")	UHD 28 m (91'10")
Stiellänge								
Abbruch- und Sortiergreifer	G324							✓
	G332							✓
	G345	✓	✓	✓	✓	✓	✓	
	G345 Fläche Oberseite		✓	✓		✓	✓	
Mobile Schrott- und Abbruchscheren	S3025 Fläche Oberseite							✓
	S3035 Fläche Oberseite							✓
	S3050 Fläche Oberseite	✓	✓	✓	✓	✓	✓	
Pulverisierer	P245 Sekundärbetonpulverisierer		✓	✓				
	Primärpulverisierer P318							✓
	P324 Primärpulverisierer							✓
	P332 Primärpulverisierer							✓
	P345 Primärpulverisierer		✓	✓		✓	✓	
	P345 Primärpulverisierer – flache Oberseite		✓	✓		✓	✓	
	Primärpulverisierer P365			✓			✓	
Mehrschalengreifer	GSH455-1000	●	●	●	●	●	●	
	GSH455-1500	●	●	●	●	●	●	
	GSH455-2000	●	●	●	●	●	●	
	GSH555-1000	●	●	●	●	●	●	
	GSH555-1500	●	●	●	●	●	●	
Zweischalengreifer	CTV30-1900		●	●		●	●	
	CTV30-2300		●	●		●	●	
	CTV30-2500		●	●		●	●	
	CTV30-2700		●	●		○	●	
	CTV30-3400		○	●		○	○	
	CTV30-3800		○	○			○	
	CTV40-3800			○				

(Forts. nächste Seite)

# Hydraulikbagger 352 UHD – Technische Daten

## Anbaugeräte-Zuordnung – Nordamerika (Forts.)

In manchen Regionen sind nicht alle Anbaugeräte erhältlich. Weitere Informationen zu den in Ihrer Region verfügbaren Konfigurationen erhalten Sie bei Ihrem Cat-Händler.

Übereinstimmung

Zulässige Nutzung an der Maschine unter 50 %

Keine Übereinstimmung

### ANBAUGERÄTE FÜR CAT-SCHNELLWECHSLER MIT BOLZENGREIFER

Laufwerk		Hydraulische Spurverstellung					
		Kurzer Steckausleger (geknickte Stellung)			Kurzer Steckausleger (gerade Stellung)		
Auslegerausführung		R3.9 (12'10")	R3.35 (11'0")	R2.9 (9'6")	R3.9 (12'10")	R3.35 (11'0")	R2.9 (9'6")
Stiellänge							
Hydraulikhämmer	H160 S	✓	✓	✓	✓	✓	✓
	H180 GC	✓	✓	✓	✓	✓	✓
	H180 GC S	✓	✓	✓	✓	✓	✓
	H180 S	✓†	✓†	✓†	✓†	✓†	✓†
	H190 S			✓†			✓†
Universalscheren	MP345 Betonschneidebacken		✓	✓		✓	✓
	MP345 Abbruchbacken		✓	✓		✓	✓
	MP345 Pulverisierermaul		✓	✓		✓	✓
	MP345 Scherbacken	✓	✓	✓	✓	✓	✓
Abbruch- und Sortiergreifer	G345	✓	✓	✓	✓	✓	✓
	G345 Flache Oberseite		✓	✓		✓	✓
Pulverisierer	P345 Primärpulverisierer			✓			✓
	P345 Primärpulverisierer – flache Oberseite			✓			✓

### ANBAUGERÄTE FÜR SCHNELLWECHSLER HCS70

Laufwerk		Hydraulische Spurverstellung	
		UHD 28 m (91'10")	
Auslegerausführung		UHD 28 m (91'10")	
Stiellänge		UHD 28 m (91'10")	
Universalscheren	MP318 Kombibacken		✓
	MP318 Abbruchbacken		✓
	MP318 Pulverisierbacken		✓
	MP318-Scherbacke		✓
	MP318 Universalbacken		✓
	MP324 Kombibacken		✓
	MP324 Abbruchbacken		✓
	MP324 Pulverisierbacken		✓
	MP324-Scherenbacke		✓
	MP324 Stahlblechbacken		✓
	MP324 Universalbacken		✓
Abbruch- und Sortiergreifer	G324		✓
	G332		✓
Mobile Schrott- und Abbruchscheren	S3025 Flache Oberseite		✓
	S3035 Flache Oberseite		✓
Pulverisierer	Primärpulverisierer P318		✓
	P324 Primärpulverisierer		✓

(Forts. nächste Seite)



## Anbaugeräte-Zuordnung – Nordamerika (Forts.)

In manchen Regionen sind nicht alle Anbaugeräte erhältlich. Weitere Informationen zu den in Ihrer Region verfügbaren Konfigurationen erhalten Sie bei Ihrem Cat-Händler.

Übereinstimmung

### ANBAUGERÄTE FÜR SCHNELLWECHSLER HCS70/55

Laufwerk	Hydraulische Spurverstellung	
Auslegerausführung	UHD 28 m (91'10")	
Stiellänge	UHD 28 m (91'10")	
Universalscheren	MP318 Kombibacken	✓
	MP318 Abbruchbacken	✓
	MP318 Pulverisierbacken	✓
	MP318-Scherbacke	✓
	MP318 Universalbacken	✓
	MP324 Kombibacken	✓
	MP324 Abbruchbacken	✓
	MP324 Pulverisierbacken	✓
	MP324-Scherenbacke	✓
	MP324 Stahlblechbacken	✓
	MP324 Universalbacken	✓
Abbruch- und Sortiergreifer	G324	✓
	G332	✓
Mobile Schrott- und Abbruchscheren	S3025 Flache Oberseite	✓
	S3035 Flache Oberseite	✓
Pulverisierer	Primärpulverisierer P318	✓
	P324 Primärpulverisierer	✓

### AM AUSLEGER MONTIERTE ANBAUGERÄTE

Laufwerk	Auslegerausführung	Hydraulische Spurverstellung	
		Kurzer Steckausleger (geknickte Stellung)	Kurzer Steckausleger (gerade Stellung)
Mobile Schrott- und Abbruchscheren	S2090	✓	✓
	S3070 Flache Oberseite	✓	✓
	S3090 Flache Oberseite	✓	✓

# 352 UHD – Standard- und Sonderausrüstung

## Standard- und Sonderausrüstung

Die Standard- und Sonderausrüstung kann variieren. Weitere Informationen erhalten Sie bei Ihrem Cat-Händler.

	Standard	Optional		Standard	Optional
<b>AUSLEGER, STIELE UND UMLENKMECHANISMEN</b>			<b>FAHRERKABINE (Fortsetzung)</b>		
UHD-Front 28 m (91'10")		✓	Feste P5A-Frontscheibe	✓	
Kurzer Steckausleger 9,1 m (29'10")		✓	Parallelgeführte Scheibenwischer mit Waschanlage	✓	
Umrüst-Stiel, 2,9 m (9'6")		✓	Vorrüstung für Dachfenster-Scheibenwischer	✓	
Umrüst-Stiel, 3,35 m (11'0")		✓	LED-Innenleuchten	✓	
Kurzer Steckausleger – Stiel 3,9 m (12'10")		✓	Einstiegsbeleuchtung am Boden	✓	
Fortschrittliche Arbeitsgerätesteuerung, UHD		✓	Sonnenrollo vorn	✓	
Löffelumlenkung, Ausführung TB mit Lastöse, Cat Grade		✓	Sonnenrollo hinten		✓
Löffelumlenkung, speziell UHD, Baureihe C mit Lastöse		✓	OPG	✓	
Transportgestell für Front		✓	Waschbare Bodenmatte	✓	
<b>FAHRERKABINE</b>			Rundumleuchten-Vorrüstung	✓	
Nach oben neigbare Abbruchkabine mit P5A-Verbundglas im Front- und Dachbereich	✓		Hilfsrelais	✓	
Hochauflösender 254-mm-LCD-Touchscreen-Monitor (10")	✓		<b>CAT-TECHNOLOGIE</b>		
Zweistufen-Klimaautomatik	✓		VisionLink®	✓*	
Dreh-/Auswahlknopf und Direkttasten zur Monitorsteuerung	✓		VisionLink Productivity		✓
Schlüssellose Starttasten-Motorsteuerung	✓		Software-Updates per Fernzugriff	✓	
Höhenverstellbare Konsole, stufenlos ohne Werkzeug	✓		Stand sicherheits-Überwachungssystem	✓	
Hochklappbare Seitenkonsole links	✓		Elektronische Anzeigen für Längs- und Querneigung	✓	
Cat-Joystick-Lenkung	✓		Fahrtrichtungsanzeige	✓	
Sitz mit Sitzheizung und -kühlung und automatisch verstellbarer Sitzfederung	✓		Steuerschema-Umschalter für elektronischen Joystick	✓	
51 mm (2") breiter, orangefarbener Sicherheitsgurt	✓		<b>CAT-TECHNOLOGIE – KURZER STECKAUSLEGER</b>		
Neigungskippschalter	✓		Cat Grade 2D	✓	
Schalter für Dachscheibenwischer	✓		Cat Payload:	✓	
Radio mit Bluetooth®-Integration (einschließlich USB-, Aux-Anschluss und Mikrofon)	✓		– statisches Gewicht		
2 x 12-V-Gleichstrom-Steckdosen	✓		– halbautomatische Kalibrierung		
Dokumentenaufbewahrung	✓		– Nutzlast-/Taktinformationen		
Ablagenetz hinten und Lunchbox-Halter	✓		– USB-Berichtfunktion		
Extra große Getränke- und Flaschenhalter	✓		<b>ELEKTRISCHE ANLAGE</b>		
Kleiderhaken	✓		Wartungsfreie 1000-CCA-Batterien	✓	
Einteiliges festes P5A-Dachfenster	✓		Zentraler Haupttrennschalter	✓	
			LED-Fahrwerkleuchte – 1800 Lumen	✓	
			Paket Premium-Umgebungsbeleuchtung		✓

(Forts. nächste Seite)

\*Nur Connect-Abonnement. Es stehen weitere Abonnements zur Verfügung. Wenden Sie sich bezüglich der Verfügbarkeit an Ihren Cat-Händler.

## Standard- und Sonderausrüstung (Fortsetzung)

Die Standard- und Sonderausrüstung kann variieren. Weitere Informationen erhalten Sie bei Ihrem Cat-Händler.

	Standard	Optional		Standard	Optional
<b>MOTOR</b>			<b>SICHERHEIT</b>		
Drei wählbare Modi: Power, Smart, Eco	✓		2D e-Fence (Swing)	✓	
Motordrehzahlautomatik	✓		Abschaltautomatik	✓	
Geeignet für Höhenlagen bis 4500 m (14.760 Fuß)	✓		Caterpillar-Einschlüssel-Sicherheitsschließsystem	✓	
Umkehrlüfter	✓		Abschließbares Werkzeug-/Staufach außen	✓	
Hochleistungskühlsystem bis zu 52 °C (126 °F)	✓		Abschließbare Tür, Kraftstoff- und Hydrauliktankschlösser	✓	
Kaltstartfähigkeit bis -18 °C (-0 °F)	✓		Abschließbarer Kraftstoffablassraum	✓	
Kaltstartfähigkeit bis -32° C (-25 °F)		✓	Verriegelbarer elektrischer Hauptschalter	✓	
115-A-Drehstromgenerator	✓		Wartungsplattform mit rutschhemmendem Trittbloch und versenkten Schrauben	✓	
Elektrische Kraftstoffentlüftungspumpe	✓		Handlauf und Handgriff rechts	✓	
Vorfilter mit Wasserabscheider und Wasserabscheider-Anzeigeschalter	✓		Signal-/Warnhorn	✓	
Kaltstart-Blockheizung		✓	Fahralarm		✓ <sup>2</sup>
Ätherstarthilfe		✓	Schwenkalarm		✓
Luftfilter mit zwei Einsätzen und integriertem Vorreiniger	✓		Heck- und Seitenkamera rechts	✓	
Kühlsystem in Parallelanordnung	✓		Spiegelpaket für bessere Sicht	✓	
Sicherer Start mit Pin-Code	✓		Rundumsicht		✓
Fernsteuerungssperre	✓		<b>SERVICE UND WARTUNG</b>		
<b>HYDRAULIKSYSTEM</b>			Integriertes Fahrzeugzustandsverwaltungssystem	✓	
Auslegerrohrbruchsicherung	✓		Gruppierung von Motoröl- und Kraftstofffiltern	✓	
Stielrohrbruchsicherung	✓		Probenzapfventile für planmäßige Öluntersuchung (S·O·S <sup>SM</sup> )	✓	
SmartBoom™ mit BLCV und Überlastwarneinrichtung	✓ <sup>1</sup>		Für QuickEvac™-Wartung geeignet		✓
Schwenkwerkfeinsteuerung	✓		Diagnosetechniker (Remote-ET)	✓	
Ausleger- und Stielkreise mit Energierückführung	✓		Elektrische Betankungspumpe mit Abschaltautomatik		✓ <sup>1</sup>
Elektronisches Hauptsteuerventil	✓		<b>LAUFWERK UND AUFBAU</b>		
Automatisches Aufwärmen des Hydrauliköls	✓		Unterwagen mit hydraulischer Spurverstellung	✓	
Automatische Drehwerk-Feststellbremse	✓		Fettgeschmierte Laufwerkskette, Harzdichtung	✓	
Rückschwenk-Dämpfungsventil	✓		Zugöse am Grundrahmen	✓	
Hochleistungs-Rücklauffilter für Hydrauliköl	✓		12,0 t (26.455 lb) Kontergewicht	✓	
Zwei Fahrstufen	✓		Dreistegbodenplatten, 600 mm (24")		✓
Für Biohydrauliköl geeignet	✓		Dreistegbodenplatten, 700mm (28")		✓
Kombinierter Zweibege-Hydraulikkreis	✓		Kettenführungs- und -schutzplatten über gesamte Länge	✓	
Hoch- und Mitteldruckzusatzkreise	✓		HD-Fahrmotorabdeckung	✓	
Schnellwechslerkreis	✓		HD-Unterbodenschutz	✓	

<sup>1</sup>Nur Europa.

<sup>2</sup>Obligatorisch in Nordamerika.

## Vom Händler montierte Sätze und Anbaugeräte

Anbaugeräte können unterschiedlich sein. Weitere Informationen erhalten Sie bei Ihrem Cat-Händler.

### SONSTIGE ANBAUGERÄTE

- Kanalvorrüstungskit für Advanced Cabin Filtration (ACF)
- Arbeitsgerät-Kamerasatz

Die folgenden Angaben gelten für die Maschine zum Zeitpunkt der Endfertigung in der Verkaufsversion, die für die von diesem Dokument abgedeckten Regionen gedacht ist. Der Inhalt dieser Erklärung ist zum Ausgabezeitpunkt gültig. Allerdings können Inhalte, die sich auf Maschinenfunktionen und technische Daten beziehen, ohne Vorankündigung geändert werden. Weitere Informationen finden Sie im Betriebs- und Wartungshandbuch zu der Maschine.

Weitere Informationen zur Nachhaltigkeit in der Praxis und zu unserem Fortschritt in diesem Bereich finden Sie unter <https://www.caterpillar.com/en/company/sustainability>.

## Motor

- Der Cat®-Motor C13 erfüllt die Emissionsnormen gemäß EPA Tier 4 Final (USA), Stufe V (EU) und Japan 2014.
- Alle Cat-Dieselmotoren gemäß U.S. EPA Tier 4 Final, EU Stufe V, Japan 2014, Korea Tier 5, Indien CEV Stufe V und China Nonroad Stage IV müssen mit Dieselkraftstoff mit extrem niedrigem Schwefelgehalt (ULSD, Ultra Low Sulfur Diesel) mit höchstens 15 ppm Schwefel oder einer Mischung aus ULSD und folgenden Kraftstoffen mit geringerem Kohlenstoffgehalt\*\* betrieben werden (Maximalangaben folgen):
  - ✓ 20 % Biodiesel FAME (Fettsäure-Methylester)\*
  - ✓ 100 % "Renewable Diesel", HVO (Hydrotreated Vegetable Oil, hydriertes Pflanzenöl) und GTL-Kraftstoffe (Gas-to-Liquid, Kraftstoff aus Erdgas)

Beachten Sie die Richtlinien zur erfolgreichen Anwendung. Wenden Sie sich an Ihren Cat-Händler oder lesen Sie "Caterpillar Machine Fluids Recommendations" (SEBU6250), um weitere Informationen zu erhalten.

*\*Motoren ohne Ausstattung zur Nachbehandlung können höhere Beimischungen verwenden, d. h. bis zu 100 % Biodiesel (wenden Sie sich bei Verwendung von Beimischungen mit mehr als 20 % Biodiesel an Ihren Cat-Händler).*

*\*\*Die Treibhausgase in den Auspuffemissionen von Kraftstoffen mit geringerem Kohlenstoffgehalt entsprechen quasi denen traditioneller Kraftstoffe.*

## Klimaanlagensystem

- Das Klimaanlagensystem dieser Maschine enthält das fluorierte Treibhausgas R134a als Kältemittel (Erderwärmungspotenzial = 1430). In der Anlage befinden sich 1,0 kg (2,2 lb) Kältemittel, was einer CO<sub>2</sub>-Produktion von 1,430 metrischen Tonnen (1,576 Tonnen) entspricht.

## Farben

- Basierend auf dem derzeitigen Wissensstand und gemessen in Teilen pro Million (PPM) beträgt die zulässige Höchstkonzentration der folgenden Schwermetalle in der Lackierung:
  - Barium < 0,01 %
  - Cadmium < 0,01 %
  - Chrom < 0,01 %
  - Blei < 0,01 %

## Geräuschpegel

Mit Drehzahl des Motorlüfters bei Maximalwert:

Außen (ISO 6395:2008) – 108 dB(A)

Innen (ISO 6396:2008) – 72 dB(A)

- Bei längerem Betrieb der Maschine ohne Fahrerkabine, mit nicht ordnungsgemäß gewarteter Fahrerkabine oder mit geöffneten Türen/Fenstern bzw. in einer lauten Umgebung ist möglicherweise ein Gehörschutz erforderlich.

## Öle und Flüssigkeiten

- Caterpillar-Werksbefüllung mit Kühlmitteln auf Ethylenglykolbasis. Cat-Dieselmotoren-Frostschutz-/Kühlmittel (DEAC) und Cat-Langzeitkühlmittel (ELC) sind recyclingfähig. Weitere Informationen erhalten Sie bei Ihrem Cat-Händler.
- Cat Bio HYDO™ Advanced ist ein biologisch abbaubares Hydrauliköl und mit dem EU-Umweltzeichen zertifiziert.
- Vermutlich existieren weitere Flüssigkeiten. Sämtliche Flüssigkeitsempfehlungen und die Wartungsintervalle finden Sie im Betriebs- und Wartungshandbuch oder im Anwendungs- und Einbauleitfaden.

## Funktionen und Technologie

- Die folgenden Funktionen und Technologien können zu Kraftstoffeinsparungen und/oder verringerten CO<sub>2</sub>-Emissionen beitragen. Die Funktionen können variieren. Für genaue Informationen wenden Sie sich bitte an Ihren Cat-Händler.
  - Im Smart-Modus wird die Maschinenleistung automatisch an den Bedarf der Grabarbeit angepasst.
  - Im Eco-Modus wird der Kraftstoffverbrauch in leichten Einsätzen minimiert.
  - Geringere Wartungskosten dank längerer Serviceintervalle
  - Der Hydraulik-Umkehrlüfter kühlt den Motor bei Bedarf und reduziert so den Kraftstoffverbrauch.
  - Die serienmäßigen Cat-Technologien, die Betriebskosten reduzieren und Fahrer weniger schnell ermüden lassen, ermöglichen eine erhöhte Arbeitseffizienz.

Nähere Informationen zu Cat-Produkten, Serviceleistungen der Händler und Industrielösungen finden Sie auf unserer Website unter [www.cat.com](http://www.cat.com).

© 2023 Caterpillar

Alle Rechte vorbehalten

Materialien und Spezifikationen können ohne Vorankündigung geändert werden. Abgebildete Maschinen können Sonderausrüstung aufweisen. Ihr Cat-Händler informiert Sie gern über lieferbare Sonderausrüstung.

CAT, CATERPILLAR, LET'S DO THE WORK, die entsprechenden Logos, "Caterpillar Corporate Yellow", die Handelszeichen "Power Edge" und Cat "Modern Hex" sowie die hierin verwendeten Unternehmens- und Produktidentitäten sind Markenzeichen von Caterpillar Inc. und dürfen nicht ohne Genehmigung verwendet werden. VisionLink ist ein in den USA und anderen Ländern eingetragenes Markenzeichen von Caterpillar Inc.

AGXQ2898-04 (10-2023)  
Ersetzt AGXQ2898-03  
Baunummer: 07F  
(Europe, Japan, N Am)

