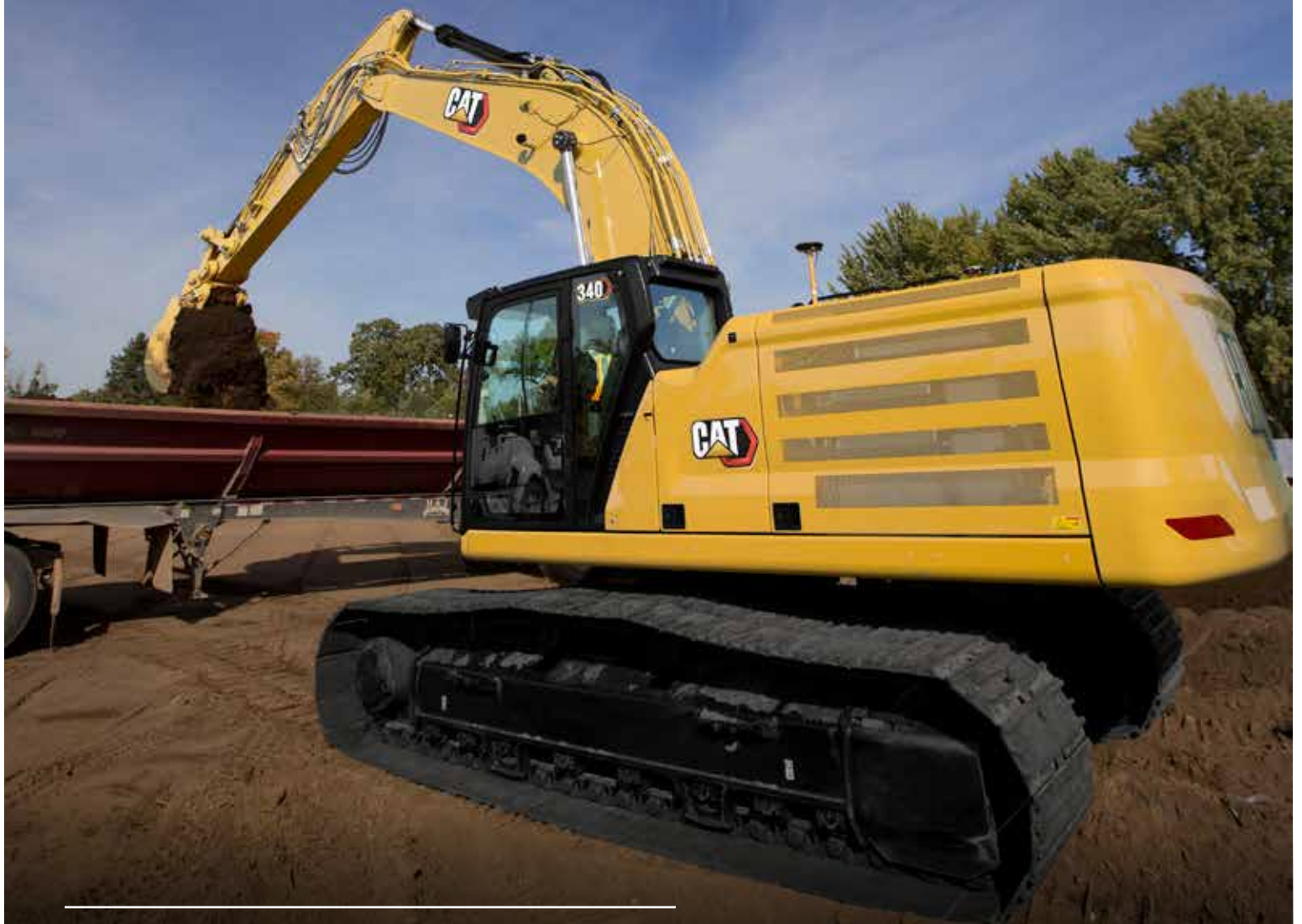


PELLE HYDRAULIQUE

340



Puissance moteur	259 kW (347 hp)
Poids de fonctionnement*	37 500 kg (82 700 lb)

*Train d'atterrissage long et large, flèche à portée variable, R3.9DB (12'10") Bâtonnet, HD 2.36 m³ (3.08 yd³) Seau, 850 mm (33") Triplepatin de chaîne 6.8 mt (15 000 lb) Contrepoids



PELLES HYDRAULIQUES DE NOUVELLE GÉNÉRATION

Les pelles de nouvelle génération Cat® vous offrent plus de valeur que jamais.

- + LONGUE DURÉE DE VIE
- + PRODUCTION EN HAUSSE
- + RÉDUCTION DES COÛTS D'EXPLOITATION

Si vous êtes prêt à faire passer votre entreprise à la vitesse supérieure, faites travailler les pelles hydrauliques Cat de nouvelle génération.



340 CAT®

PRODUCTION EXCEPTIONNELLE

Avec jusqu'à 10 % de productivité en plus par rapport au modèle qu'elle remplace, la Cat® 340 présente le meilleur rendement horaire de sa catégorie. Ajoutez à cela la solide réputation de Caterpillar en termes de fiabilité et de longue durée de vie, ainsi que les coûts d'exploitation réduits de la 340, et vous pouvez vous attendre à générer des profits comme aucune autre entreprise.

*336 modèle 2020

JUSQU'À 10 % DE PRODUCTION SUPPLÉMENTAIRE⁽¹⁾

Avec une puissance moteur 10 % supérieure, un train de roulement plus grand et un contrepoids plus lourd, la 340 Cat peut utiliser des outils plus gros pour offrir le niveau de production le plus élevé de sa catégorie.

FAIBLES COÛTS DE PROPRIÉTÉ ET D'EXPLOITATION

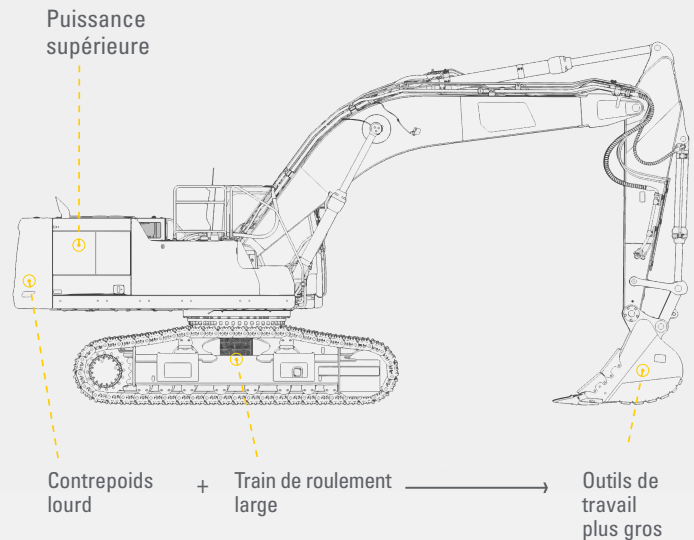
Le leadership en termes de rendement énergétique est possible grâce à notre système électrohydraulique intelligent. Les filtres à huile, à carburant et à air à durée de vie plus longue permettent de diminuer les coûts d'entretien et de réduire les immobilisations.

UNE TECHNOLOGIE CAT FACILE À UTILISER

Cat Grade et Payload améliorent votre vitesse d'exécution, votre précision et votre efficacité opérationnelle globale. La barrière électronique Cat améliore votre sécurité sur le chantier, celles de votre équipe et celle des autres.

⁽¹⁾ Par rapport à l'année modèle 2020 336

FAIRE DAVANTAGE DE TRAVAIL NOUVELLE GÉNÉRATION DE PELLES CAT® 340



10 % DE PRODUCTIVITÉ EN PLUS*

*PAR COMPARAISON AVEC LES MODÈLES CONCURRENTS DE PELLE HYDRAULIQUE DE 36 TONNES MÉTRIQUES DE 2020





FAITES DES ÉCONOMIES AVEC COÛTS D'ENTRETIEN RÉDUITS

Avec des intervalles d'entretien plus longs et un rendement énergétique de pointe, vous passerez davantage de temps à travailler et gaspillerez moins de temps et d'argent pour l'entretien.

PRINCIPAUX AVANTAGES EN TERMES DE COÛT D'ENTRETIEN

- + Filtres à huile et carburant permettant des intervalles d'entretien de 1000 heures synchronisés.
- + Regroupement des emplacements de filtres et des points de graissage pour réduire le temps d'entretien.
- + Filtre hydraulique à haute capacité de rétention de la saleté
- + Filtre à air Cat avancé avec meilleure capacité de rétention de la poussière

OPTIMISEZ LA PRODUCTIVITÉ GRÂCE AUX RAPPELS D'ENTRETIEN PROACTIFS

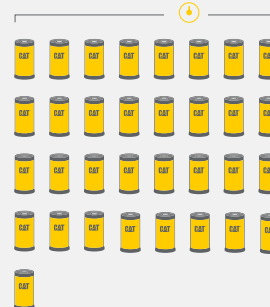
Notre nouveau système intégré de gestion de l'état des véhicules vous avertit en vous donnant des conseils d'entretien étape par étape, ainsi que les pièces nécessaires, afin de vous éviter des temps d'arrêt inutiles.



PROLONGEZ LA DURÉE DE SERVICE. ÉCONOMISEZ DE L'ARGENT.

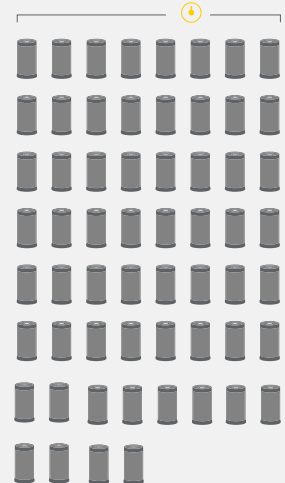
33

Remplacement des filtres à huile et à carburant sur les pelles Cat 30-40 tonnes



60

Filtres à huile moteur et carburant remplacés sur de nombreuses pelles hydrauliques concurrentes de 30-40 tonnes US



*PAR COMPARAISON AVEC DE NOMBREUSES PELLE HYDRAULIQUES 30-40 TONNES US CONCURRENTE AVEC INTERVALLES D'ENTRETIEN DES FILTRES À HUILE MOTEUR DE 500 HEURES ET DES FILTRES DE CARBURANT DE PLUS DE 10 000 HEURES.



LA QUALITÉ, LA FIABILITÉ ET LA DURABILITÉ SONT LA NORME.

Le savoir-faire éprouvé de Caterpillar en matière d'ingénierie et de fabrication vous garantit le meilleur en termes de fiabilité et de durée de vie. En plus d'un moteur puissant ayant accumulé des millions d'heures de service, de flèches et de bras renforcés pour les travaux difficiles et lourds, le train de roulement fait une énorme différence dans la durabilité globale des machines Cat. C'est l'élément qui relie la partie basse et supérieure, et il absorbe la plupart des contraintes. C'est pourquoi nous concentrons tous nos efforts sur la réalisation de modèles supérieurs à ceux de nos concurrents. De fait, la 340 est dotée de série de nombreux renforcements extrêmement robustes.

- + MAILLON DE CHAÎNE POUR USAGE INTENSIF AVEC TIGES ÉTANCHES À LA GRAISSE
- + RESSORTS AMORTISSEURS EXTRA-ROBUSTES
- + RÉDUCTEURS ROBUSTES
- + PROTECTIONS EXTRA-ROBUSTES DU MOTEUR DE TRANSLATION
- + PROTECTION INFÉRIEURE ROBUSTE
- + CHÂSSIS D'ORIENTATION EXTRA-ROBUSTE
- + PALIER OSCILLANT TRÈS RÉSISTANT

MOTEUR C9.3B CAT ROBUSTE GRANDE FIABILITÉ ET TEMPS DE FONCTIONNEMENT



PLUS DE **14 MILLIONS D'HEURES***
DE SERVICE ET DE COMPTAGE

*LE TOTAL INCLUT L'ENSEMBLE DES PELLERIES HYDRAULIQUES
36 TONNES MÉTRIQUES DOTÉES DE MOTEURS C9.3B

LA CABINE REND LE TRAVAIL PLUS DE CONFORT



Les chantiers où opèrent les pelles hydrauliques sont difficiles et critiques. C'est pourquoi il est important que la cabine 340 assure le confort du conducteur et qu'elle le protège de la fatigue, du stress, des bruits et des températures extérieures.

SIÈGE ET COMMANDES

Siège à suspension pneumatique de série, régulation automatique de la température, manipulateurs et panneau de commande faciles d'accès vous permettent de travailler confortablement tout en restant productif tout au long du poste. Voir les équipements de série et en option pour plus de détails sur la cabine.

DIRECTION DE BRAS CAT

Cette option vous permet d'appuyer simplement sur un bouton et d'utiliser une main pour vous déplacer et tourner au lieu d'avoir les deux mains ou les deux pieds sur les leviers et les pédales.

CONNECTIVITÉ ET STOCKAGE

Les caractéristiques de commodité comprennent une radio Bluetooth®, des ports USB et auxiliaires pour connecter et charger des appareils, et des espaces de rangement pour les boissons, les boîtes à lunch et autres articles essentiels.



MONITEUR À ÉCRAN TACTILE

Contrôlez la plupart des réglages de la machine grâce à l'écran tactile haute résolution. Il offre plusieurs langues et est facile à atteindre depuis le siège, sans avoir à se tourner.



RÉGLAGES SMART

Le mode intelligent ajuste automatiquement la puissance du moteur et hydraulique de manière à répondre à la demande avec un rendement énergétique optimal : moins de puissance pour les tâches comme le finissage soigné et davantage de puissance pour l'excavation et le chargement de tombereau. Les opérateurs peuvent définir et enregistrer leurs préférences en matière de mode d'alimentation à l'aide de l'identifiant de l'opérateur ; les propriétaires peuvent verrouiller le mode qu'ils souhaitent que leurs opérateurs utilisent pour aider à gérer la consommation de carburant.



MANIPULATEURS PERSONNALISABLES

Personnalisez les fonctions de la manette par le biais du moniteur. Le modèle de manette ainsi que la réponse peuvent être réglés pour correspondre à vos préférences, et l'ID de l'opérateur les mémorise et les restaurera lors de la connexion. L'ajout d'un relais auxiliaire vous permet d'allumer ou d'éteindre une radio CB, un feu de balisage et même un système d'arrosage anti-poussière sans lâcher les manettes.



DÉMARRAGE PAR BOUTON-POUSOIR SANS CLÉ

Le démarrage du moteur par bouton-poussoir sans clé renforce la sécurité en utilisant des codes d'identification de l'opérateur pour limiter et suivre l'accès à la machine. Saisissez les codes manuellement ou contournez-les à l'aide d'un porte-clés Bluetooth en option.



CARACTÉRISTIQUES DE SÉCURITÉ EXCELLENCE

LE 340 A ÉTÉ CONÇU EN TENANT COMPTE
DE VOTRE SÉCURITÉ.

PRINCIPAUX AVANTAGES EN TERMES DE SÉCURITÉ

- + Le système Cat Detect - People Detection utilise des caméras intelligentes avec des capteurs de profondeur pour fournir à l'opérateur des alertes visuelles et auditives afin qu'il puisse prendre des mesures immédiates lorsqu'une personne est trop proche de la pelle.
- + Les mains courantes, les marches dentelées et le revêtement antidérapant permettent d'éviter les glissades et les trébuchements.
- + En plus de l'alarme de déplacement, une alarme d'oscillation disponible permet d'alerter les personnes lorsque l'excavateur tourne.
- + Les montants étroits de la cabine, les grandes fenêtres et le capot moteur plat améliorent la visibilité; une caméra de recul de série améliore encore la visibilité .
- + Un indicateur de sens de marche permet à l'opérateur de savoir dans quel sens activer les leviers avant de se déplacer.
- + Un éclairage d'inspection en option éclaire le moteur, la pompe, la batterie et les compartiments de refroidissement.





PROTÉGEZ-VOUS AINS QUE LES AUTRES



**BARRIÈRE ÉLECTRONIQUE
EN PIVOTEMENT**



**BARRIÈRE ÉLECTRONIQUE
VERS L'AVANT**



**BARRIÈRE ÉLECTRONIQUE
PROTECTION
DE LA CABINE**



**BARRIÈRE ÉLECTRONIQUE
PLAFOND**



**BARRIÈRE
ÉLECTRONIQUE SOL**

TECHNOLOGIE DE BARRIÈRE ÉLECTRONIQUE

Que vous utilisiez une combinaison de godet et de pince ou un marteau, un grappin ou encore une benne preneuse, la barrière électronique bloque automatiquement le mouvement de la pelle hydraulique en utilisant les limites que vous avez définies via le moniteur pour l'ensemble de la zone de travail : au-dessus, en dessous, sur les côtés et devant. La fonction de barrière électronique protège les équipements des dommages et réduit les amendes liées au zonage ou aux dommages des infrastructures réseau souterraines. Les limites automatiques permettent même d'éviter la fatigue du conducteur en réduisant les pivotements et creusements excessifs.

CONTRÔLE À DISTANCE DE LA COMMANDE CAT

Améliorez la sécurité du chantier en ajoutant la Commande Cat à votre parc. Le système de commande à distance est fourni avec tout le nécessaire pour une commande depuis l'extérieur de la cabine. La console de commande vous permet de travailler à une distance de sécurité suffisante sur le chantier. La station de commande permet de travailler quasiment partout.

SIMPLIFIER LE TRAVAIL

La **technologie de télématique** de gestion des équipements Cat simplifie la gestion des chantiers en collectant les données générées par les équipements, les matériaux et les personnes et en les restituant dans des formats personnalisables.

PRODUCT LINK™

Product Link™ collecte automatiquement les données de vos actifs. Des informations telles que l'emplacement, les heures, la consommation de carburant, le temps d'inactivité, les alertes d'entretien, les codes de diagnostic et l'état de la machine peuvent être consultées en ligne via des applications Web et mobiles.

VISIONLINK®

Accédez aux informations à tout moment et partout avec VisionLink®. Utilisez-le afin de prendre des décisions éclairées pour accroître la productivité, réduire les coûts, simplifier l'entretien et améliorer la sécurité sur le chantier. Avec différentes options d'abonnement, un concessionnaire Cat peut vous aider à configurer exactement ce dont vous avez besoin pour connecter votre parc et gérer votre activité, sans avoir à payer des options supplémentaires dont vous ne voulez pas. Les abonnements sont disponibles avec des rapports envoyés par réseau cellulaire ou par satellite (ou les deux).

Les services à distance sont une suite de technologies qui améliorent votre rendement sur le chantier.

Le dépiage des pannes à distance permet à votre concessionnaire Cat d'effectuer des tests de diagnostic à distance sur votre machine connectée, afin d'identifier les problèmes éventuels qu'elle rencontre en fonctionnement. Le dépiage des pannes à distance permet de garantir l'intervention d'emblée du technicien avec les pièces et outils appropriés, ce qui élimine les trajets supplémentaires pour une économie de temps et d'argent.

Les mises à jour à distance du logiciel embarqué sans la présence d'un technicien peuvent potentiellement réduire les temps de mise à jour jusqu'à 50 %. Vous pouvez lancer la mise à jour quand cela vous convient, ce qui augmente votre rendement opérationnel global.

*Doit être à portée d'un réseau téléphonique.



ACCOMPLISSEZ VOS TÂCHES

PLUS VITE ET PLUS EFFICACEMENT

La technologie Cat facile à utiliser permet aux conducteurs, quel que soit leur niveau de compétence, de produire plus rapidement, de réaliser de meilleurs déblais et remblais avec des charges utiles plus précises. Le résultat est une plus grande production à un coût plus bas.



CAT GRADE AVEC 2D

Définissez vos valeurs cibles via le moniteur, puis déblayez et remblayez suivant les spécifications, sans nécessité de faire appel à un contrôleur de niveau. Programmez jusqu'à quatre déports différents de profondeur et de pente afin de niveler encore plus rapidement, un véritable gain de temps et de sécurité sur le chantier.



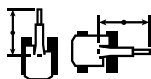
CAT GRADE AVEC ASSIST

Les mouvements automatisés de la flèche, du bras et du godet permettent une plus grande précision de coupe avec moins d'effort. Il suffit de définir les valeurs cibles de profondeur et de pente via le moniteur et d'activer la fonction d'excavation à levier simple.



CAT PAYLOAD

Cat Payload vous aide à obtenir des charges cibles précises pour améliorer l'efficacité d'exploitation. Ramassez une charge de matériau (avec une combinaison de godet et de pince ou un grappin et des équipements en demi-coquille) et obtenez une estimation du poids en temps réel sans même pivoter. Le suivi automatisé vous aide à gérer votre production et à réduire le coût. Avec le port USB du moniteur, vous pouvez télécharger les données de travail des 30 derniers jours afin de suivre l'avancement de votre chantier sans avoir besoin d'une connexion Internet ou d'un abonnement à VisionLink.



CAT LIFT ASSIST (ASSISTANCE AU LEVAGE CAT)

La fonction Lift Assist calcule rapidement la charge réelle soulevée et la compare à la charge nominale que la pelle est capable de supporter. Grâce à des avertissements visuels et sonores, vous saurez si la charge de la pelle hydraulique respecte ses limites de plage de travail sécurisée ou si vous devez intervenir pour éviter qu'elle ne bascule.



AUTO DIG BOOST (SURALIMENTATION DE L'EXCAVATION AUTOMATIQUE)

Vous avez du mal à pénétrer dans les matériaux durs ? La fonction Auto Dig Boost augmente automatiquement la puissance de 8 % lorsque vous en avez besoin, pour une meilleure pénétration du godet, des temps de cycle plus courts et des charges utiles plus importantes.



LEVAGE POUR CHARGES LOURDES AUTOMATIQUE

Besoin de plus de force de levage pendant votre travail ? Le levage pour charges lourdes automatique vous offre une augmentation de puissance de 8 % au moment exact où vous en avez besoin et aussi longtemps que nécessaire.

MISES À NIVEAU DISPONIBLES

Cat Grade avec module Advanced 2D et Cat Grade avec module 3D augmentent la productivité et votre potentiel de rentabilité. Cat Grade avec Advanced 2D offre des capacités de modélisation sur le terrain via un moniteur à écran tactile supplémentaire haute résolution. Cat Grade avec 3D offre au choix un système de navigation globale par satellite (GNSS) à simple antenne pour un guidage amélioré ou un GNSS à double antenne pour un rendement de nivellement optimal.

Tous les systèmes Cat Grade sont compatibles avec les radios et stations de base de Trimble, Topcon et Leica. Avez-vous déjà investi dans une infrastructure de nivellement ? Vous pouvez installer sur la machine des systèmes de nivellement de Trimble, Topcon et Leica.

AUGMENTEZ VOTRE PRODUCTIVITÉ ET VOS PROFITS

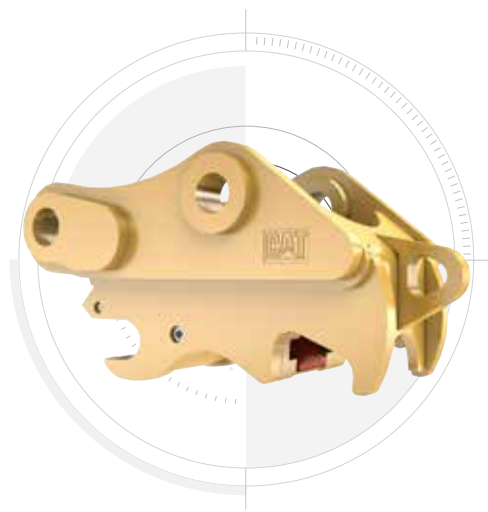
Augmentez le rendement de votre pelle hydraulique avec différents équipements Cat. Chacun est conçu pour optimiser les capacités de la machine pour un déplacement rapide et efficace des matériaux.

GODETS



Les godets et les dents Cat peuvent couper les matériaux les plus difficiles.

ATTACHES



Les raccords rapides Cat permettent de changer d'outil en quelques minutes, ce qui rend la machine beaucoup plus polyvalente.

MARTEAUX ET AUTRES



Qu'il s'agisse de fragmenter des roches, de découper de l'acier ou de saisir et charger des matériaux, les équipements hydromécaniques Cat peuvent vous aider à travailler plus et à gagner davantage d'argent.

L'ARRÊT AUTOMATIQUE DU MARTEAU LIMITE L'USURE

Mettez-le en marche via le moniteur et le marteau va s'arrêter automatiquement au bout de 30 secondes de frappe continue, ce qui évite le fonctionnement excessif de l'outil et de la pelle hydraulique. Cela évite le fonctionnement excessif de l'outil et de la pelle hydraulique, en prolongeant leur durée de vie.



NOUS OFFRONS

BIEN PLUS QU'UNE SIMPLE MACHINE

Lorsque vous achetez un équipement Cat, vous obtenez bien plus qu'une machine. Vous bénéficiez également de l'appui d'un réseau de concessionnaires de premier ordre, soutenu par toute une gamme de solutions, de technologies, d'outils flexibles, et bien plus encore. Il s'agit d'un soutien qui s'articule autour de votre réussite.

- + Contrats de Service
- + Options de service et de réparation économiques
- + Pièces de qualité et composants de précision
- + Solutions financières
- + Équipement d'occasion et location

Ne reportez pas à plus tard. Lancez-vous aujourd'hui avec la marque Cat. Ce sera l'une des meilleurs décisions que vous ayez jamais prises.

CARACTÉRISTIQUES TECHNIQUES

Rendez-vous sur cat.com pour consulter les spécifications complètes.

MOTEUR		
Modèle de moteur	C9.3B	
Puissance nette	hp	
ISO 9249:2007	258 kW	346 hp
ISO 9249:2007 (DIN)	351 mhp	
Puissance du moteur		
ISO 14396:2002	259 kW	347 hp
ISO 14396:2002 (DIN)	352 mhp	
Alésage	115 mm	5 in
Course	149 mm	6 in
Cylindrée	9,3 L	568 in ³
<ul style="list-style-type: none"> • Répond aux normes d'émissions EPA Tier 4 Final, UE Stage V, Corée Tier 5 et Japon 2014. • Puissance à 1 900 tr/min. 		
CIRCUIT HYDRAULIQUE		
Circuit principal – débit maximal (équipement)	560 l/min (280 × 2 pompes) 148 US gal/min (74 × 2 pompes)	
Pression maximale – Équipement – Accessoire	35 000 kPa	5 076 psi
Pression maximale – Équipement – Mode levage	38 000 kPa	5 511 psi
Pression maximale – Translation	35 000 kPa	5 076 psi
Pression maximale – Orientation	29 400 kPa	4 264 psi
MÉCANISME D'ORIENTATION		
Vitesse d'orientation	8,84 tr/min	
Couple d'orientation maximal	143 kN·m	105 214 lbf·ft
POIDS		
Poids en ordre de marche	37 500 kg	82 700 lb
Train d'atterrissage long et large, Flèche télescopique, R3.9DB (12'10") bras, HD 2,36 m ³ (3,08 yd ³) godet, 850 mm (33") triple patins à arête, 6,8 mt (15 000 lb) contrepoids.		
CONTENANCES POUR L'ENTRETIEN		
Contenance du réservoir de carburant	600 l 158,5	
Circuit de refroidissement	40 l	10,5 US gal
Huile moteur (avec filtre)	32 L 8,5 gal	
Réducteur d'orientation	18 l	4,8 US gal
Réducteur (chacun)	8 l 2,1 US gal	
Circuit hydraulique (réservoir compris)	373 l	98,5 US gal
Réservoir hydraulique (tuyau d'aspiration compris)	161 l	42,5 US gal
Réservoir de liquide d'échappement diesel (DEF)	80 L	21,1 US gal

ENTRAÎNEMENT			
Vitesse de translation maximale		4,7 km/h	2,9 mph
Effort de traction à la barre d'attelage maximal		302,3 kN	67 960 lbf
DIMENSIONS			
Flèche	Flèche normale 6,5 m (21'4")	Flèche pour creusement intensif de 6,18 m (20'3")	
Bras	Bras normal 3,9 m (12'10")	Bras pour creusement intensif 2,55 m (8'4")	
Godet	HD 2,36 m³ (3,08 yd ³)	HD 2,69 m³ (3,52 yd ³)	
Hauteur d'expédition (sommet de la cabine)	3 180 mm 10'5"	3 180 mm 10'5"	
Hauteur des mains courantes	3 180 mm 10'5"	3 180 mm 10'5"	
Longueur d'expédition	11 180 mm 36'8"	10 870 mm 35'8"	
Rayon d'encombrement arrière	3 530 mm 11'7"	3 530 mm 11'7"	
Garde au sol du contrepoids	1 260 mm 4'2"	1 260 mm 4'2"	
Garde au sol	510 mm 1'8"	510 mm 1'8"	
Longueur des chaînes	5 030 mm 16'6"	5 030 mm 16'6"	
Longueur des chaînes jusqu'au centre des galets	4 040 mm 13'3"	4 040 mm 13'3"	
Voie des chaînes	2 740 mm 9'0"	2 740 mm 9'0"	
Largeur de transport : patins de 850 mm (33 in)	3 590 mm 11'9"	3 590 mm 11'9"	
PLAGES DE TRAVAIL ET FORCES			
Flèche	Flèche normale 6,5 m (21'4")	Flèche pour creusement intensif de 6,18 m (20'3")	
Bras	Bras normal 3,9 m (12'10")	Bras pour creusement intensif 2,55 m (8'4")	
Godet	HD 2,36 m³ (3,08 yd ³)	HD 2,69 m³ (3,52 yd ³)	
Profondeur d'excavation maximale	8 210 mm 26'11"	6 620 mm 21'9"	
Portée maximale au niveau du sol	11 760 mm 38'7"	10 240 mm 33'7"	
Hauteur de coupe maximale	10 740 mm 35'3"	9 990 mm 32'9"	
Hauteur de chargement maximale	7 480 mm 24'6"	6 650 mm 21'10"	
Hauteur de chargement minimale	1 890 mm 6'2"	2 950 mm 9'8"	
Profondeur de coupe maximale pour fond plat de 2440 mm (8'0")	8 080 mm 26'6"	6 450 mm 21'2"	
Profondeur d'excavation maximale en paroi verticale	6 420 mm 21'1"	4 510 mm 14'10"	
Force d'excavation du godet (ISO)	210 kN 47 190 lbf	265 kN	59 550 lbf
Force d'excavation du bras (ISO)	145 kN 32 480 lbf	191 kN	42 870 lbf

ÉQUIPEMENT DE SÉRIE ET EN OPTION

L'équipement standard et les options peuvent varier. Pour de plus amples informations, veuillez consulter votre concessionnaire Cat.

FLÈCHE, BRAS ET TIMONERIES	DE SÉRIE	EN OPTION
Flèche pour creusement intensif de 6,18m (20'3")		•
Flèches normales HD Reach 6,5 m (21'4")		•
Bras pour creusement intensif de 2,55 m (8'4")		•
Bras HD Reach de 2,8 m (9'2")		•
Bras HD Reach de 3,2 m (10'6")		•
Bras HD Reach de 3,9 m (12'10")		•
Timonerie de godet– Gamme TB		•
Timonerie de godet– Gamme UB		•

TECHNOLOGIE CAT	DE SÉRIE	EN OPTION
Commande à distance Cat Command		•
Product Link™ Cat	•	
Mise à jour à distance	•	
Dépistage des pannes à distance	•	
Connectivité Cat Grade		•
Compatibilité avec les radios et stations de base de Trimble, Topcon et Leica	•	
Capacité d'installation des systèmes de nivellement 3D de Trimble, Topcon et Leica.	•	

(suite)

ÉQUIPEMENT STANDARD ET OPTIONS (suite)

L'équipement de série et les options peuvent varier. Pour de plus amples informations, veuillez consulter votre concessionnaire Cat.

TECHNOLOGIE CAT (suite)	DE SÉRIE	EN OPTION
Cat Grade avec 2D et mémoire de déporté	●	
Cat Grade avec module Advanced 2D		●
Cat Grade avec GNSS simple 3D		●
Cat Grade avec antenne double GNSS 3D		●
Cat Assist	●	
Cat Payload	●	
Barrière électronique 2D	●	
Arrêt automatique du marteau	●	
Capteur laser		●
Reconnaissance de l'outil de travail	●	
Suivi de l'outil de travail*	●	
*Requiert un localisateur d'équipement PL161		
CIRCUIT ÉLECTRIQUE	DE SÉRIE	EN OPTION
Batteries sans entretien 1 000 CCA (x2)	●	
Batteries sans entretien 1 000 CCA (x4)		●
Coupe – batterie électrique centralisé	●	
Éclairage du châssis extérieur et de la flèche à diodes	●	
MOTEUR	DE SÉRIE	EN OPTION
Capteur de niveau d'huile		●
Réchauffeur de moteur sur batterie		●
Réchauffeur de bloc-moteur pour démarrage à froid		●
Trois modes sélectionnables : Puissance, Smart, Eco	●	
Commande automatique du régime moteur	●	
Refroidissement en cas de température élevée jusqu'à 52 °C (126 °F)		●
Ventilateur hydraulique à sens de marche inversé		●
Capacité de démarrage à froid à -18 °C (0 °F)	●	
Capacité de démarrage à froid de -32 °C (-25 °F)		●
Filtre à air en deux parties avec préfiltre intégré	●	
Désactivation à distance	●	
CIRCUIT HYDRAULIQUE	DE SÉRIE	EN OPTION
Levage pour charges lourdes automatique	●	
Auto Dig Boost	●	
Préchauffage automatique de l'huile hydraulique	●	
Compatible avec de l'huile hydraulique bio	●	
Orientation fine	●	
Soupape d'amortissement de rotation inverse	●	
Frein de stationnement de tourelle automatique	●	
Filtre de retour hydraulique hautes performances	●	
Deux vitesses de translation	●	
Circuit unique unidirectionnel		●
Circuit combiné bidirectionnel		●
SÉCURITÉ ET PROTECTION	DE SÉRIE	EN OPTION
Cat Detect – Détection de personnes		●
Système de sécurité à clé unique Cat	●	
Coffre de rangement/boîte à outils extérieurs verrouillables	●	
Blocages de porte, de réservoir hydraulique et de carburant verrouillables	●	
Compartment de vidange de carburant verrouillable	●	
Plate-forme d'entretien avec tôle antidérapante et boulons à tête noyée	●	
Main courante et poignée côté droit	●	
Claxon d'avertissement/de signalisation	●	
Contacteur d'arrêt moteur secondaire au niveau du sol	●	
Clapet antiretour d'abaissement de flèche		●
Clapet antiretour d'abaissement de bras		●

SÉCURITÉ ET PROTECTION (suite)	DE SÉRIE	EN OPTION
Caméra de recul	●	
Éclairage d'inspection		●
ENTRETIEN ET MAINTENANCE	DE SÉRIE	EN OPTION
Système intégré de gestion de l'état du véhicule		●
Emplacement groupé pour l'huile moteur et les filtres à carburant	●	
Orifices de prélèvement périodique d'échantillons d'huile (S O S SM)	●	
TRAIN DE ROULEMENT ET STRUCTURES	DE SÉRIE	EN OPTION
Guide-protecteur de chaîne ininterrompu		●
Guide-protecteur de chaîne en deux parties		●
Protection de pivot	●	
Blindage inférieur extra-robuste	●	
Protections du moteur de translation extra-robustes	●	
Rouleaux HD		●
Chaîne lubrifiée par graisse	●	
Châssis pivotant extra-robuste	●	
Roulement de tourelle extra-robuste	●	
Contrepoids 7,56 mt (16667 lb)	●	
Double arête 600 mm (24"), triple arête, patins de chaîne à triple arête HD		●
Patins de chaîne à triple arête de 700 mm (28")		●
Patins de chaîne à triple arête de 800 mm (31")		●
Patins de chaîne à triple arête de 850mm (33")		●
CABINE	DELUXE	PREMIUM
Cadre de protection en cas de retournement (ROPS)	●	●
Moniteur à écran tactile LCD haute résolution 203 mm (8")	●	X
Moniteur à écran tactile LCD haute résolution 254 mm (10")	○	●
Climatiseur automatique à deux niveaux	●	●
Molette et touches de raccourci pour la commande du moniteur	●	●
Commande du moteur à bouton-poussoir sans clé	●	●
Console réglable en hauteur	●	●
Console gauche à basculement vers le haut	●	●
Siège à suspension pneumatique chauffant	●	X
Siège chauffant et ventilé à suspension pneumatique	X	●
Radio Bluetooth® intégrée à moniteur avec ports USB/Aux	●	●
Prises 12 Vcc	●	●
Stockage de documents	●	●
Rangement en hauteur et rangement arrière avec filets	●	●
Porte-gobelet	●	●
Porte-gobelet	●	●
Vitre avant en deux parties, ouvrable	●	●
Pare-brise avant monobloc	X	○
Sortie de secours par vitre arrière	●	●
Essuie-glace radial avec lave-glace	●	X
Essuie-glace en parallèle	X	●
Trappe de toit plein-ciel en polycarbonate, ouvrant	●	●
Plafonnier à diodes	●	●
Éclairage d'accueil au plancher	●	●
Pare-soleil de toit	●	●
Pare-soleil avant à rouleau	●	●
Pare-soleil arrière à rouleau	○	●
Tapis de sol lavable	●	●
Prééquipement pour gyrophare	●	●
Direction de bras Cat	○	○
Relais auxiliaire	○	○

● Standard

○ En option

X Non disponible

Les caractéristiques disponibles varient selon les régions. Pour plus d'informations sur les offres disponibles dans votre région, veuillez contacter votre concessionnaire Cat local.

Pour plus d'informations, consultez la brochure sur les spécifications techniques relatives au modèle 340 disponibles sur le site www.cat.com ou auprès de votre concessionnaire Cat.

Pour plus d'informations sur les produits Cat, les services proposés par les concessionnaires et les solutions par secteur d'activité, consultez notre site Web www.cat.com.

©2022 Caterpillar. Tous droits réservés.

Documents et spécifications susceptibles de modifications sans préavis. Les machines présentées sur les photos peuvent comporter des équipements supplémentaires. Pour connaître les options disponibles, veuillez vous adresser à votre concessionnaire Cat.

CAT, CATERPILLAR, LET'S DO THE WORK, leurs logos respectifs, Product Link, S•O•S, la couleur « Caterpillar jaune d'entreprise », les habillages commerciaux « Power Edge » et « Modern Hex » Cat, ainsi que l'identité visuelle de l'entreprise et des produits qui figurent dans le présent document, sont des marques déposées de Caterpillar qui ne peuvent pas être utilisées sans autorisation. VisionLink est une marque déposée de Caterpillar Inc., enregistrée aux États-Unis et dans d'autres pays.

www.cat.com www.caterpillar.com

AFXQ3448-01
Remplace AFXQ3448-00
Numéro de version : 08B
(EU, Aus-NZ, N Am,
South Korea, Turkey)

