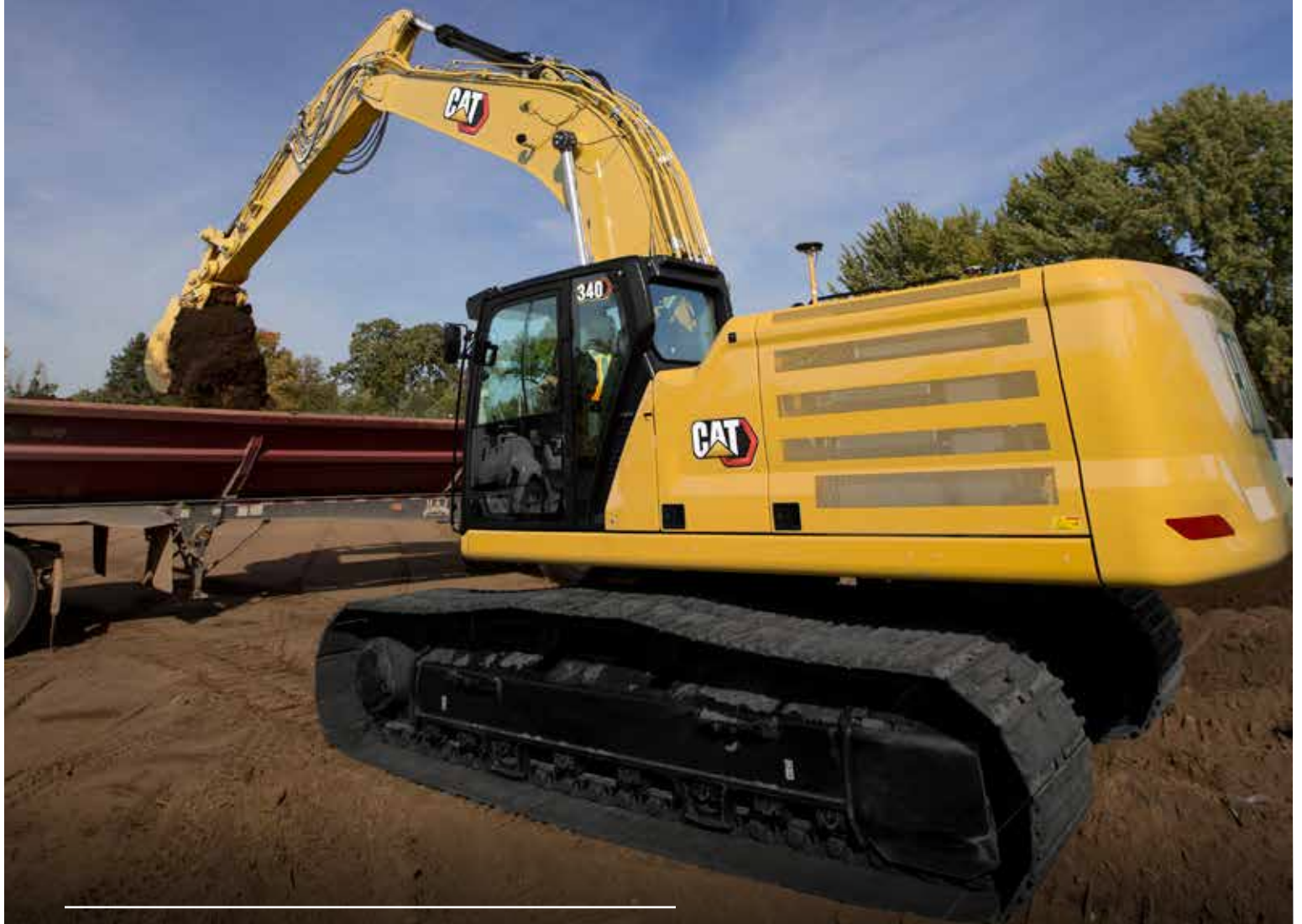


340

HYDRAULIKBAGGER



Motorleistung
Einsatzgewicht*

259 kW (347 hp)
37500 kg (82700 lb)

*Langes, weites Laufwerk, Standardausleger, R3.9DB (12'10") Teleskopstiel, HD 2,36-m³ (3,08 yd³)-Schaufel, 850-mm (33")-Triple Stegbodenplatte, 6,8-mt (15000 lb)-Kontergewicht

CAT[®]

BAGGER DER NÄCHSTEN GENERATION

Die neue Generation der Cat®-Bagger bietet Ihnen jetzt noch mehr Möglichkeiten.

- + HOHE LANGLEBIGKEIT
- + HÖHERE PRODUKTIVITÄT
- + NIEDRIGERE VORHALTE- UND BETRIEBSKOSTEN

Sind Sie bereit, Ihr Unternehmen auf ein neues Niveau zu bringen? Dann lassen Sie die neue Generation der Cat-Bagger Ihre Arbeit erledigen.



CAT® 340

BRANCHENFÜHRENDE PRODUKTION

Mit einer bis zu 10 % höheren Produktivität im Vergleich zum Vorgängermodell gehört der Cat 340 hinsichtlich der Tonnenleistung pro Stunde zur Spitzenklasse. Darüber hinaus genießt Caterpillar einen exzellenten Ruf hinsichtlich der Zuverlässigkeit sowie Langlebigkeit und der 340 weist geringe Vorhalte- und Betriebskosten auf. Daher können Sie davon ausgehen, dass Ihr Unternehmen wie sonst keines aus diesem Bagger einen großen Nutzen ziehen wird.

BIS ZU 10 % HÖHERE PRODUKTION⁽¹⁾

Der Cat 340 weist eine 10 % höhere Motorleistung, ein breiteres Laufwerk und ein schweres Kontergewicht auf. Dadurch können bei diesem Produkt größere Werkzeuge eingesetzt werden, um das höchste Produktionsniveau in seiner Größenklasse zu erzielen.

NIEDRIGE VORHALTE- UND BETRIEBSKOSTEN

Unser intelligentes elektrohydraulisches System sorgt für eine unvergleichbare Kraftstoffeffizienz. Kraftstoff, Öl und Luftfilter sind auf Langlebigkeit ausgelegt und tragen so zu geringeren Wartungskosten und weniger Ausfallzeiten bei.

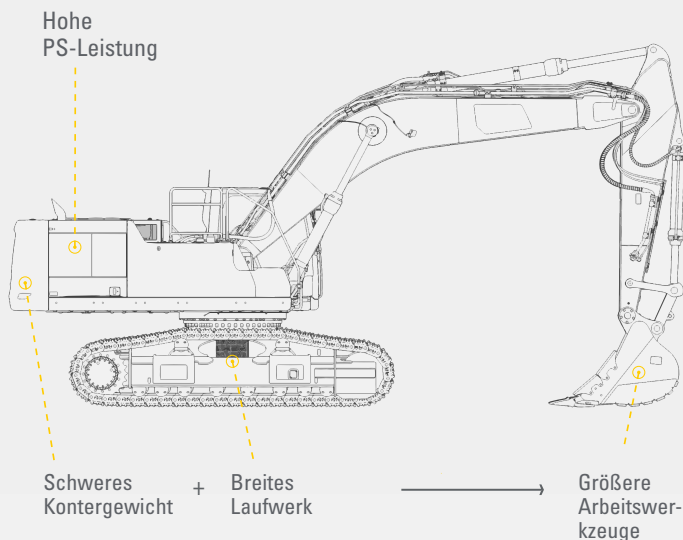
BENUTZERFREUNDLICHE CAT-TECHNOLOGIE

Cat Grade und Payload steigern Durchsatz, Genauigkeit und betriebliche Gesamteffizienz. Cat e-Fence verbessert die Sicherheit am Einsatzort für Sie, Ihr Team und andere.

⁽¹⁾ Im Vergleich zum Typenbaujahr 2020 336



ERLEDIGEN SIE MEHR CAT®-BAGGER 340 DER NÄCHSTEN GENERATION



10 % HÖHERE PRODUKTIVITÄT*

*IM VERGLEICH ZU DEN KONKURRIERENDEN 36-TONNEN-BAGGERN
DES TYPENBAUJAHRS 2020



SPAREN SIE GELD DURCH
NIEDRIGE WARTUNGSKOSTEN

Verlängerte Serviceintervalle und branchenführende Kraftstoffeffizienz verringern den Kosten- und Wartungsaufwand – damit Sie mehr Zeit für Ihre Arbeit haben.



**SERVICE
 VERLÄNGERN.
 KOSTEN SPAREN.**

**WESENTLICHE VORTEILE BEI DEN
 WARTUNGSKOSTEN**

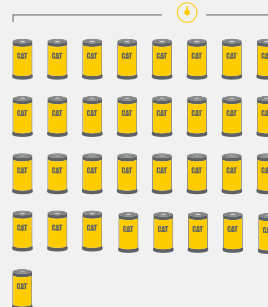
- + Öl- und Kraftstofffilter mit synchronisierten 1000-Stunden-Wartungsintervallen.
- + Konsolidierte Filterpositionen und Schmierstellen reduzieren die Wartungsdauer.
- + Hydraulikfilter mit hoher Schmutzaufnahmekapazität
- + Fortschrittlicher Cat-Luftfilter mit hoher Staubaufnahmekapazität

**DIE PRODUKTIVITÄT MIT PROAKTIVEN
 SERVICEMAHNERN STEIGERN**

Unser neues integriertes Managementsystem für die Fahrzeugintegrität liefert Ihnen eine detaillierte Wartungsanleitung, einschließlich erforderlicher Ersatzteile, damit Ihnen keinerlei unnötige Ausfallzeiten entstehen.

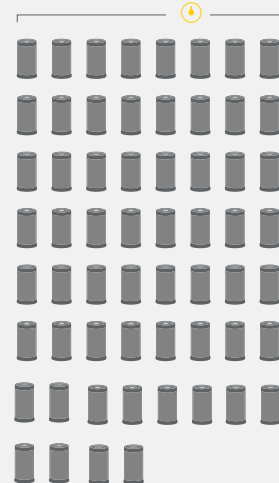
33

Bei 30-40-Tonnen-Cat-Baggern ausgewechseltes Motoröl und ausgetauschte Kraftstofffilter



60

Bei vielen konkurrierenden 30-40-Tonnen-Baggern ausgewechseltes Motoröl und ausgetauschte Kraftstofffilter



*IM VERGLEICH ZU VIELEN KONKURRIERENDEN 30-40-TONNEN-BAGGERN MIT WARTUNGSINTERVALLEN VON 500 STUNDEN FÜR MOTORÖL UND KRAFTSTOFFFILTER ÜBER 10.000 STUNDEN.



QUALITÄT, ZUVERLÄSSIGKEIT UND LANGLEBIGKEIT ALS STANDARD

Sie können den bewährten Konstruktions- und Fabrikationskompetenzen von Caterpillar und der daraus resultierenden erstklassigen Qualität, Zuverlässigkeit und Haltbarkeit vertrauen. Neben einem leistungsstarken Motor mit Millionen Servicestunden und den verstärkten Kränen, die schweren und mühevollen Arbeiten gewachsen sind, stellt auch das Laufwerk einen bedeutenden Unterschied bei der allgemeinen Langlebigkeit von Cat-Maschinen dar. Es verbindet den Oberwagen mit dem Boden und dämpft einen Großteil der Belastung dazwischen ab. Genau deshalb geben wir uns so viel Mühe, unsere Produkte besser zu machen als die der Konkurrenz. Genau genommen ist unser Modell 340 mit vielen standardmäßigen Schwerlast-Verstärkungen ausgestattet.

- + HD-KETTENGLIED MIT FETTGESCHMIERTEN BOLZEN
- + HD-SPANNFEDERN
- + HD-SEITENANTRIEBE
- + HD-SCHUTZBLECHE FÜR DEN FAHRMOTOR
- + HD-UNTERBODEN-SCHUTZVORRICHTUNG
- + HD-SCHWENKRAHMEN
- + HD-DREHKRANZLAGER

LANGLEBIGER CAT C9.3B-Motor HOHE ZUVERLÄSSIGKEIT UND LANGE EINSATZZEIT



MEHR ALS **14 MILLIONEN STUNDEN***
SERVICE UND ZÄHLUNG

***DIE SUMME UMFASST ALLE AKTUELLEN 36-TONNEN-BAGGER MIT 9.3B-MOTOREN**

DIE FAHRERKABINE MACHT DAS ARBEITEN KOMFORTABLER



Standorte, an denen Bagger üblicherweise eingesetzt werden, sind unwegsam und herausfordernd. Deswegen ist eine komfortable Fahrerkabine beim 340 wichtig, die den Bediener vor Ermüdung, Stress, Geräuschbelastung und Außentemperaturen schützt.

SITZ UND BEDIENELEMENTE

Der standardmäßige luftgefederte Sitz, die Klimaautomatik und einfach erreichbare Joysticks und Schalttafeln sorgen für Komfort und Produktivität während der ganzen Schicht. Weitere Details zur Fahrerkabine finden Sie unter „Standard- und Sonderausrüstung“.

CAT-JOYSTICK-LENKUNG

Bei dieser Option genügt ein Knopfdruck zum Fahren und Drehen mit nur einer Hand anstatt der Hebelbedienung mit zwei Händen und der Pedalbedienung mit den Füßen.

VERBINDUNGSFÄHIGKEIT UND AUFBEWAHRUNG

Zu den Komfortmerkmalen zählen ein Bluetooth®-Radio, USB- und Aux-Anschlüsse zum Verbinden und Aufladen von Geräten sowie Ablagefächer für Getränke, Brotdosen und andere wichtige Utensilien.



TOUCHSCREEN-MONITOR

Die meisten Maschineneinstellungen können am hochauflösenden Touchscreen-Monitor vorgenommen werden. Dieser steht in mehreren Sprachen zur Verfügung. Der Bildschirm ist bequem vom Fahrersitz aus erreichbar und erfordert keine Verbiegungen oder Drehungen.



SMART-EINSTELLUNGEN

Der Smart-Modus passt die Motor- und Hydraulikleistung automatisch an die Arbeitsanforderungen an und sorgt für maximale Kraftstoffeffizienz. Dadurch wird weniger Leistung für Aufgaben wie Feinplanieren benötigt und es kann mehr Leistung für schweres Graben und Lkw-Beladung eingesetzt werden. Die Fahrer können die Einstellungen für den Power-Modus mithilfe der Fahrererkennung festlegen und speichern. Um den Kraftstoffverbrauch zu senken, kann der Eigentümer den Modus festlegen, den seine Fahrer verwenden sollen.



ANPASSBARE JOYSTICKS

Die Funktionsweise des Joysticks lässt sich über den Monitor anpassen. Das Steuerschema und Ansprechverhalten des Joysticks können nach Wunsch des Bedieners eingestellt werden. Diese Daten werden mithilfe der Fahrererkennung gespeichert und beim Einloggen abgerufen. Mit einem Zusatzrelais können Sie ein CB-Funkgerät, eine Rundumleuchte und sogar ein Bewässerungssystem zur Staubunterdrückung ein- oder ausschalten, ohne die Hände von den Joysticks zu nehmen.



SCHLÜSSELLOSER START AUF KNOPFDRUCK

Der schlüssellose Start des Motors per Knopfdruck kann nur mit der passenden Fahrererkennung und einem Code aktiviert werden, sodass die Sicherheit erhöht und die Maschinennutzung erfasst und auf einen ausgewählten Personenkreis beschränkt wird. Die Codes können manuell über einen optionalen Bluetooth-Schlüsselanhänger eingegeben werden.



SICHERHEITSEINRICHTUNGEN SICH VON DER KONKURRENZ ABHEBEN

BEIM DESIGN DES 340 STEHT IHRE
SICHERHEIT IM VORDERGRUND.

DIE WICHTIGSTEN SICHERHEITSVORTEILE

- + Cat Detect – People Detection liefert Fahrern über intelligente Kameras mit Tiefensensoren visuelle und akustische Warnungen, die eine sofortige Reaktion ermöglichen, wenn sich eine Person in zu großer Nähe zum Bagger aufhält.
- + Handläufe, geriffelte Stufen und rutschhemmende Trittleche schützen vor Ausrutschen und Stolpern.
- + Zusätzlich zum Fahralarm warnt der Schwenkalarm Personen, wenn der Bagger sich dreht.
- + Schmale Pfeiler der Fahrerkabine, sehr große Fenster und eine Motorhaube in flachem Design verbessern die Sicht. Darüber hinaus bietet die Rückfahrkamera sogar eine noch bessere Sicht.
- + Eine Fahrtrichtungsanzeige informiert den Fahrer vor dem Ausführen von Bewegungen über die Aktivierungsrichtung der Fahrhebel.
- + Mit einer optionalen Inspektionsbeleuchtung können Motor, Pumpe, Batterie und Kühlzonen beleuchtet werden.





SCHÜTZT SIE
UND ANDERE



E-WALL SWING



E-WALL FORWARD



E-WALL CAB PROTECTION



E-WALL CEILING



E-WALL FLOOR

E-FENCE-TECHNOLOGIE

Ganz gleich, ob Sie eine Greiferkombination für Baggerlöffel oder einen Hammer verwenden – e-Fence stoppt die Baggerbewegung automatisch an den Grenzen, die Sie auf dem Monitor für den gesamten Arbeitsbereich festlegen: über, unter, neben und vor der Maschine. e-Fence schützt die Ausrüstung vor Beschädigungen und hilft, Geldbußen zu vermeiden, die bei Verstößen gegen Bebauungsplanvorgaben oder Schäden an Ver- und Entsorgungsleitungen anfallen können. Außerdem ermüden Fahrer bei der Nutzung automatischer Grenzen nicht so schnell, denn auch zu weites Schwenken und Graben werden begrenzt.

CAT COMMAND-FERNSTEUERUNG

Profitieren Sie mit Cat Command für Ihre Flotte von einer höheren Sicherheit auf der Baustelle. Das Fernsteuerungssystem enthält alles, was Sie für die Bedienung außerhalb der Fahrerkabine benötigen. Die Command-Konsole ermöglicht das Arbeiten aus sicherer Entfernung auf der Baustelle. Mit der Command Station können Sie praktisch überall arbeiten.

ARBEITSERLEICHTERUNG

Das **Cat-Maschinenmanagement** erleichtert die Handhabung Ihrer Maschinen und Baustellen, indem Daten erfasst und Ihnen in anpassbaren Formaten bereitgestellt werden.

PRODUCT LINK™

Product Link™ erfasst Maschinen- und Ausrüstungsdaten automatisch. Informationen wie Standort, Betriebsstunden, Kraftstoffverbrauch, Leerlaufzeit, Wartungsbenachrichtigungen, Diagnosecodes und Maschinenzustand können online über Web- und Mobilanwendungen eingesehen werden.

VISIONLINK®

Mit VisionLink® können Sie jederzeit und überall auf Ihre Daten zugreifen. So können Sie fundierte Entscheidungen treffen, mit denen Sie die Produktivität steigern, die Kosten senken, die Wartung vereinfachen und die Sicherheit am Einsatzort erhöhen. Mit unterschiedlichen Abbonnementoptionen ist Ihnen Ihr Cat-Händler dabei behilflich, exakt das zu konfigurieren, was Sie benötigen, um Ihre Maschinenflotte zu verbinden und Ihr Unternehmen zu managen, ohne für zusätzliche Extras bezahlen zu müssen, die Sie nicht benötigen. Abonnements sind mit Anbindung über Mobilfunk oder Satellit (oder beiden) verfügbar.

Remotedienste* nutzen Technologien zur Steigerung der Effizienz am Einsatzort.

Die Fehlersuche per Fernzugriff ermöglicht Ihrem Cat-Händler die Durchführung von Diagnoseprüfungen auf Ihrer vernetzten Maschine, mit denen sich mögliche Probleme während des Maschinenbetriebs ermitteln lassen. Die Fehlersuche per Fernzugriff stellt sicher, dass der Techniker schon beim ersten Besuch die passenden Teile und Werkzeuge mitbringt. Dadurch sparen Sie Zeit und Geld, weil keine zusätzlichen Fahrten erforderlich sind.

Software-Updates per Fernzugriff machen es möglich, die Bordsoftware zu aktualisieren, ohne dass ein Techniker anwesend ist, und können die Zeit, die für die Aktualisierung erforderlich ist, um bis zu 50 % verkürzen. Sie stoßen die Aktualisierung zu einem passenden Zeitpunkt an, um die Gesamteffizienz des Betriebs zu erhöhen.

* Muss sich im Abdeckungsbereich des Mobilfunknetzes befinden.



AUFTRAGSABWICKLUNG

SCHNELLER UND BESSER

Die einfach zu verwendende Cat-Technologie ermöglicht es erfahrenen sowie weniger erfahrenen Bedienern, schneller und besser abzutragen und zu verfüllen sowie genauere Nutzlasten zu erzielen. Das Ergebnis ist eine gesteigerte Produktivität bei geringeren Kosten.



CAT GRADE MIT 2D

Stellen Sie Ihre Zielwerte am Monitor ein, und führen Sie den Abtrag oder die Verfüllung gemäß den Vorgaben aus, ohne dafür eine Höhenprüfung zu benötigen. Programmieren Sie bis zu vier Tiefen- und Neigungsabstände, um Ihr Soll noch schneller zu erreichen. Das spart Zeit am Einsatzort.



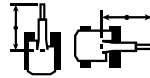
CAT GRADE MIT ASSIST

Automatisierte Ausleger-, Stiel- und Löffelbewegungen liefern genauere Abtragungen bei geringerem Aufwand. Stellen Sie Tiefen- und Neigungsziele einfach am Monitor ein, und aktivieren Sie den Aushub mit Einhebelsteuerung.



CAT PAYLOAD

Mit Cat Payload können Sie präzise Gewichtsvorgaben einhalten und die Fahrereffizienz steigern. Nehmen Sie das Material mit Löffel und Greifer für Baggerlöffel oder mit einem Zweischalengreifer auf, um ohne Schwenkbewegung eine Gewichtsschätzung in Echtzeit zu erhalten. Die automatisierte Überwachung unterstützt Sie bei der Verwaltung der Produktion und reduziert die Kosten. Über den USB-Anschluss am Monitor können Sie die Daten für Zeiträume von einzelnen Schichten bis hin zu 30 Tagen ganz einfach herunterladen und Ihren Fortschritt ohne Internetverbindung oder VisionLink-Abonnement managen.



CAT LIFT ASSIST

Lift Assist berechnet die aktuelle, zu hebende Last und vergleicht diese mit der Nennlast, die der Bagger heben kann. Visuelle und akustische Warnungen zeigen Ihnen, ob Sie sich innerhalb des sicheren Arbeitsbereichs befinden oder entsprechende Schritte einleiten müssen, um ein Umkippen der Maschine zu verhindern.



AUTOMATISCHE GRABVERSTÄRKUNG

Hartes Material bereitet Probleme? Die automatische Grabverstärkung steigert die Leistung bei Bedarf automatisch um 8 %, damit der Löffel besser eindringt, Taktzeiten verkürzt und Nutzlasten erhöht werden.



SCHWERLAST-HUBAUTOMATIK

Kurzeitig mehr Hubkraft? Durch Zuschalten von Auto Heavy Lift können Sie jederzeit und so lange wie nötig die Leistung um 8 % steigern.

UPGRADES VERFÜGBAR

Cat Grade mit Advanced 2D und Cat Grade mit 3D steigern die Produktivität und damit Ihr Gewinnpotenzial. Cat Grade mit Advanced 2D bietet Funktionen zur Planung direkt vor Ort sowie einen hochauflösenden Touchscreen-Monitor. Cat Grade mit 3D bietet die Wahl zwischen einem globalen Navigationssatellitensystem (GNSS) mit einer Antenne für verbesserte Steuerung oder einem GNSS mit zwei Antennen für maximale Sortiereffizienz.

Alle Cat Grade-Systeme sind kompatibel mit Funkgeräten und Basisstationen von Trimble, Topcon und Leica. Haben Sie bereits in Grade-Infrastruktur investiert? Sie können Grade-Systeme von Trimble, Topcon und Leica in der Maschine einbauen.

HÖHERE PRODUKTIVITÄT, HÖHERER GEWINN

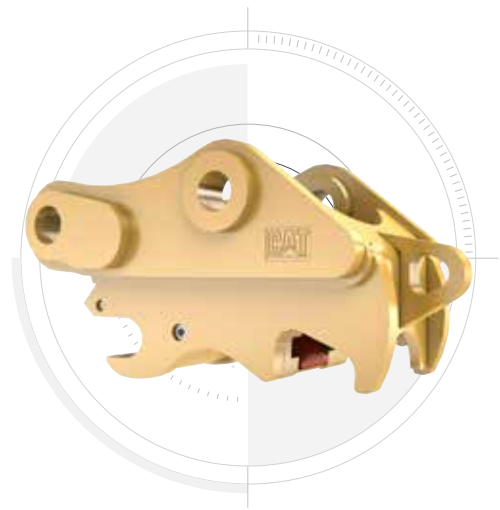
Erweitern Sie die Leistung Ihres Baggers mit den verschiedenen Cat-Anbaugeräten. Jedes dieser Geräte ist so konzipiert, dass es die Fähigkeit der Maschine, Material schnell und effizient zu bewegen, maximiert.

SCHAUFELN



Die Schaufeln und Zähne von Cat durchschneiden auch das härteste Material.

SCHNELLWECHSLER



Cat-Schnellwechslers ermöglichen es, die Arbeitsgeräte innerhalb von Minuten zu tauschen. So ist die Maschine noch vielseitiger einsetzbar.

HAMMER UND MEHR



Egal, ob beim Brechen von Gestein, beim Schneiden von Stahl oder beim Greifen und Laden von Material: Die hydromechanischen Anbaugeräte von Cat helfen Ihnen, mehr Arbeit zu leisten und mehr Geld zu verdienen.

HAMMER-ABSCHALTAUTOMATIK VERHINDERT VERSCHLEISS

Nachdem Sie die Abschaltautomatik über den Monitor aktiviert haben, wird der Hammer nach 30 Sekunden Dauerbetrieb automatisch abgeschaltet. So wird eine Überlastung von Anbaugerät und Bagger verhindert und die Nutzungsdauer beider verlängert.



WIR BIETEN

MEHR ALS NUR MASCHINEN

Wenn Sie Cat-Ausrüstung erwerben, bekommen Sie viel mehr als nur eine Maschine. Sie erhalten Unterstützung durch ein branchenführendes Händlernetz sowie eine Palette von flexiblen Lösungen, Technologien, Arbeitsgeräten und mehr. Und bei diesem Support steht Ihr Erfolg im Mittelpunkt.

- + Kundenwertvereinbarungen (CVA, Customer Value Agreement)
- + Kostensparende Optionen für Service, Reparaturen und Aufarbeitung
- + Hochwertige Ersatzteile und Präzisionskomponenten
- + Finanzierungslösungen
- + Miet- und Gebrauchtmachines

Zögern Sie nicht. Starten Sie Ihre Reise mit Cat noch heute! Sie werden Ihre Entscheidung nicht bereuen – denn es wird die beste sein, die Sie je gemacht haben.

TECHNISCHE DATEN

Die vollständigen technischen Daten finden Sie unter cat.com.

MOTOR		
Motormodell	C9.3B	
Nennleistung	hp	
ISO 9249:2007	258 kW	346 hp
ISO 9249:2007 (DIN)	351 mhp	
Motorleistung		
ISO 14396:2002	259 kW	347 hp
ISO 14396:2002 (DIN)	352 mhp	
Bohrung	115 mm 5"	
Hub	149 mm 6"	
Hubraum	9,3 l	568 in ³
<ul style="list-style-type: none"> • Entspricht den Emissionsnormen EPA Tier 4 Final (USA), Stufe V (EU), Tier 5 (Korea und Japan 2014). • Klassifizierung bei 1900 U/min. 		
HYDRAULIKSYSTEM		
Hauptsystem – max. Volumenstrom (Arbeitshydraulik)	560 L/min (280 × 2 Pumpen) 148 Gall./min (74 × 2 Pumpen)	
Höchstdruck – Ausrüstung – Arbeitshydraulik	35000 kPa	5076 psi
Höchstdruck – Ausrüstung – Hubmodus	38000 kPa	5511 psi
Höchstdruck – Fahren	35000 kPa	5076 psi
Höchstdruck – Schwenken	29400 kPa	4264 psi
SCHWENKWERK		
Schwenkgeschwindigkeit	8,84/min	
Max. Schwenkmoment	143 kN·m	105.214 lbf·ft
GEWICHTE		
Einsatzgewicht	37500 kg	82700 lb
Langes, breites Laufwerk, Standardausleger, R3.9DB (12'10") Teleskopstiel, HD 2,36-m ³ (3,08 yd ³)-Schaufel, 850-mm (33")-Dreistegbodenplatte, 6,8-mt- (15000 lb)-Kontergewicht.		
FÜLLMENGEN		
Kraftstofftankinhalt	600 l	158,5 Gall.
Kühlsystem	40 l	10,5 Gall.
Motoröl (mit Filter)	32 l	8,5 Gall.
Schwenkantrieb	18 l	4,8 Gall.
Seitenantrieb (jeweils)	8 L	2,1 Gall.
Hydrauliksystem (einschließlich Tank)	373 l	98,5 Gall.
Hydrauliktank (einschließlich Saugleitung)	161 l	42,5 Gall.
DEF-Tank (Diesel Exhaust Fluid, Abgasreinigungsflüssigkeit)	80 l	21,1 Gall.

ANTRIEB			
Höchstgeschwindigkeit	4,7 km/h		2,9 mph
Max. Zugkraft	302,3 kN		67960 lbf
ABMESSUNGEN			
Ausleger	Standardausleger	Massenaushubausleger	
	6,5 m (21'4")	6,18 m (20'3")	
Stiel	Standardstiel	Massenaushub-Stiel	
	3,9 m (12'10")	2,55 m (8'4")	
Löffel	HD 2,36 m³	HD 2,69 m³	
	(3,08 yd ³)	(3,52 yd ³)	
Transporthöhe (Oberkante Fahrerkabine)	3180 mm	10'5"	
Handlaufhöhe	3180 mm	10'5"	
Transportlänge	11180 mm	36'8"	
Heckschwenkradius	3530 mm	11'7"	
Lichte Höhe bis Kontergewicht	1260 mm	4'2"	
Bodenfreiheit	510 mm	1'8"	
Kettenlänge	5030 mm	16'6"	
Laufkettenlänge bis zur Mitte der Rollen	4040 mm	13'3"	
Spurweite	2740 mm	9'0"	
Transportbreite – Bodenplatten 850 mm (33")	3590 mm	11'9"	
ARBEITSBEREICHE UND -KRÄFTE			
Ausleger	Standardausleger	Massenaushubausleger	
	6,5 m (21'4")	6,18 m (20'3")	
Stiel	Standardstiel	Massenaushub-Stiel	
	3,9 m (12'10")	2,55 m (8'4")	
Löffel	HD 2,36 m³	HD 2,69 m³	
	(3,08 yd ³)	(3,52 yd ³)	
Maximale Grabtiefe	8210 mm	26'11"	
Maximale Reichweite auf Standebene	11760 mm	38'7"	
Maximale Einstechhöhe	10740 mm	35'3"	
Max. Ladehöhe	7470 mm	24'6"	
Min. Ladehöhe	1890 mm	6'2"	
Maximale Grabtiefe bei Sohlenlänge 2440 mm (8'0")	8080 mm	26'6"	
Max. Grabtiefe an der Vertikalwand	6420 mm	21'1"	
Losbrechkraft (ISO)	210 kN	47190 lbf	265 kN 59550 lbf
Reißkraft (ISO)	145 kN	32480 lbf	191 kN 42870 lbf

STANDARD- UND SONDERAUSRÜSTUNG

Die Standard- und Sonderausrüstung kann variieren. Für genaue Informationen wenden Sie sich bitte an Ihren Cat-Händler.

AUSLEGER, STIELE UND UMLENKUNGEN	STANDARD	SONDERAUSRÜSTUNG
Massenaushubausleger 6,18 m (20'3")		•
HD-Standardausleger, 6,5 m (21'4")		•
Massenaushub-Stiel, 2,55 m (8'4")		•
HD-Standardstiele, 2,8 m (9'2")		•
HD-Standardstiele, 3,2 m (10'6")		•
HD-Standardstiele, 3,9 m (12'10")		•
TB-Löffel-Umlenkmehanismus		•
DB-Löffel-Umlenkmehanismus		•

CAT-TECHNOLOGIE	STANDARD	SONDERAUSRÜSTUNG
Cat® Command-Fernsteuerung		•
Cat Product Link™	•	
Software-Updates per Fernzugriff	•	
Fehlersuche per Fernzugriff	•	
Cat-Grade-Vorrüstung		•
Kompatibilität mit Funkgeräten und Basisstationen von Trimble, Topcon und Leica.	•	
Möglichkeit zum Einbau von 3D-Grade-Systemen von Trimble, Topcon und Leica	•	

(Fortsetzung)

STANDARD- UND SONDERAUSRÜSTUNG (FORTSETZUNG)

Die Standard- und Sonderausrüstung kann variieren. Für genaue Informationen wenden Sie sich bitte an Ihren Cat®-Händler.

CAT-TECHNOLOGIE (Fortsetzung)	STANDARD	SONDERAUSRÜSTUNG
Cat Grade mit 2D und Offset-Speicher	●	
Cat Grade mit Advanced 2D		●
Cat Grade mit 3D einfaches GNSS		●
Cat Grade mit 3D doppeltes GNSS		●
Cat Assist	●	
Cat Payload	●	
2D e-Fence	●	
Hammer-Abschaltautomatik	●	
Laserempfänger		●
Erkennung von Arbeitswerkzeugen	●	
Verfolgung von Arbeitswerkzeugen*	●	
*erfordert Anbaugerätefinder PL161		
ELEKTRISCHE ANLAGE	STANDARD	SONDERAUSRÜSTUNG
Wartungsfreie Batterien 1000 CCA (x2)	●	
Wartungsfreie Batterien (1000 CCA) (x4)		●
Zentraler Haupttrennschalter	●	
Chassis- und Ausleger-LED-Außenbeleuchtung	●	
MOTOR	STANDARD	SONDERAUSRÜSTUNG
Öfüllstandsensoren		●
Batteriebetriebene Motorheizung		●
Kaltstart-Blockheizung		●
Drei wählbare Modi: Power, Smart, Eco	●	
Motordrehzahlautomatik	●	
Hochleistungskühlsystem bis zu 52°C (126°F)		●
Hydraulischer Umkehrlüfter		●
Kaltstartfähigkeit bis -18 °C (0 °F)	●	
Kaltstartfähigkeit bis -32°C (-25°F)		●
Luftfilter mit zwei Einsätzen und integriertem Vorreiniger	●	
Fernsteuerungssperre	●	
HYDRAULIKSYSTEM	STANDARD	SONDERAUSRÜSTUNG
Auto Heavy Lift	●	
Turbo-Füllautomatik	●	
Automatisches Aufwärmen des Hydrauliköls	●	
Für Biohydrauliköl geeignet	●	
Schwenkwerkfeinsteuerung	●	
Rückschwenk-Dämpfungsventil	●	
Automatische Drehwerk-Feststellbremse	●	
Hochleistungs-Rücklaufilter für Hydrauliköl	●	
Zwei Fahrstufen	●	
Einzelner Einwege-Hydraulikkreis		●
Kombinierter Zweiwege-Hydraulikkreis		●
SICHERHEIT	STANDARD	SONDERAUSRÜSTUNG
Cat Detect – Personenerkennung		●
Cat-Einschlüssel-Sicherheitssystem	●	
Abschließbares Werkzeug-/Staufach außen	●	
Abschließbare Tür, Kraftstoff- und Hydrauliktankanschlösser	●	
Abschließbarer Kraftstoffablassraum	●	
Wartungsplattform mit rutschhemmendem Trittbloch und versenkten Schrauben	●	
Handlauf und Handgriff rechts	●	
Signal-/Warnhorn	●	
Zusätzlicher Motorabstellschalter auf Bodenebene	●	
Auslegerrohrbruchsicherung		●
Stielrohrbruchsicherung		●

SICHERHEIT (Fortsetzung)	STANDARD	SONDERAUSRÜSTUNG
Rückfahrkamera	●	
Inspektionsbeleuchtung		●
SERVICE UND WARTUNG	STANDARD	SONDERAUSRÜSTUNG
Integriertes Managementsystem für Fahrzeugintegrität		●
Gruppierte Motoröl- und Kraftstofffilter	●	
Probenzapfventile für planmäßige Öluntersuchung (S-O-S™)	●	
LAUFWERK UND AUFBAU	STANDARD	SONDERAUSRÜSTUNG
Kettenführungs- und -schutzplatten über gesamte Länge		●
Segmentierte, zweiteilige Kettenführungs- und Schutzplatten		●
Drehdurchführungsschutz	●	
HD-Unterbodenschutz	●	
HD-Fahrmotorabdeckung	●	
HD-Rollen		●
Fettgeschmierte Laufwerkskette	●	
HD-Schwenkrahmen	●	
HD-Drehkranzlager	●	
Kontergewicht 7,5t (16.667lb)	●	
Doppelsteg-, Dreisteg- und HD-Dreistegbodenplatten, 600 mm (24")		●
Dreistegbodenplatten, 700mm (28")		●
Dreistegbodenplatten 800 mm (31")		●
Dreistegbodenplatten, 850mm (33")		●
FAHRERKABINE	DELUXE	PREMIUM
Überrollschutz (ROPS, Rollover Protective Structure)	●	●
Hochauflösender 203-mm-LCD-Touchscreen-Monitor (8")	●	X
Hochauflösender 254-mm-LCD-Touchscreen-Monitor (10")	○	●
Zweistufen-Klimaautomatik	●	●
Dreh-/Auswahlknopf und Direkttasten für Monitorsteuerung	●	●
Schlüssellose Starttasten-Motorsteuerung	●	●
Höhenverstellbare Konsole	●	●
Hochklappbare Seitenkonsole links	●	●
Beheizbarer, luftgefederter Sitz	●	X
Beheizbarer, belüfteter und luftgefederter Sitz	X	●
Im Monitor integriertes Bluetooth-Radio mit USB/AUX-Anschlüssen	●	●
12-V-DC-Steckdosen	●	●
Dokumentenaufbewahrung	●	●
Stauraum unter dem Dach und hinten, mit Netzen	●	●
Getränkehalter	●	●
Getränkehalter	●	●
Zweiteilige Frontscheibe, öffnend	●	●
Einteilige Frontscheibe	X	○
Notausstieg (Heckscheibe)	●	●
Radialscheibenwischer mit Waschanlage	●	X
Parallelgeführte Scheibenwischer	X	●
Dachfenster mit Luke aus Polycarbonat, öffnend	●	●
LED-Deckenleuchte	●	●
Einstiegsbeleuchtung am Boden	●	●
Sonnenrollo für Dachfenster	●	●
Sonnenrollo vorn	●	●
Sonnenrollo hinten	○	●
Washbare Bodenmatte	●	●
Rundumleuchten-Vorrüstung	●	●
Cat-Joystick-Lenkung	○	○
Hilfsrelais	○	○

● Standard ○ Optional X Nicht verfügbar

In manchen Regionen sind nicht alle Ausstattungsmerkmale erhältlich. Weitere Informationen zu den in Ihrer Region verfügbaren Ausstattungsmerkmalen erhalten Sie bei Ihrem örtlichen Cat-Händler. Weitere Informationen erhalten Sie in der Broschüre mit technischen Daten zum Modell 340, die auf www.cat.com oder bei Ihrem Cat-Händler verfügbar ist.

Nähere Informationen zu Cat-Produkten, Serviceleistungen der Händler und Industrielösungen finden Sie auf unserer Website www.cat.com.

© 2022 Caterpillar. Alle Rechte vorbehalten.

Änderungen der Werkstoffe und technischen Daten ohne vorherige Ankündigung vorbehalten. Auf Fotos abgebildete Maschinen können Sonderausrüstung aufweisen. Ihr Cat-Händler informiert Sie gern über lieferbare Sonderausrüstung.

CAT, CATERPILLAR, LET'S DO THE WORK, ihre jeweiligen Logos, Product Link, S•O•S, "Caterpillar Corporate Yellow," "Power Edge" und Cat "Modern Hex" sowie die hierin verwendeten Unternehmens- und Produktidentitäten sind Markenzeichen von Caterpillar Inc. und dürfen nicht ohne Genehmigung verwendet werden. VisionLink ist ein Markenzeichen von Caterpillar Inc. und in den USA und anderen Ländern eingetragen.

www.cat.com www.caterpillar.com

AGXQ3446-01
Ersetzt AGXQ3446-00
Baunummer: 08B
(EU, Aus-NZ, N Am,
South Korea, Turkey)

