



# MH3260

## Materialhanterare

# Tekniska specifikationer

Konfigurationer och funktioner kan variera beroende på region. Kontakta din lokala Cat®-återförsäljare för mer information om tillgänglighet i ditt område.

## Innehåll

<b>Specifikationer</b> .....	<b>2</b>
Motor .....	2
Svängmekanism .....	2
Vikter .....	2
Spår .....	2
Kör .....	2
Hydraulsystem .....	2
Service och påfyllningskapacitet .....	2
Standarder .....	3
Vibrationsnivåer .....	3
Ljudprestanda .....	3
Luftkonditioneringssystem .....	3
Huvudkomponenternas vikt .....	4
Mått .....	5
Räckvidd och krafter .....	6
Lyftkapaciteter .....	7
Vägledning för val av arbetsredskap:	
Nordamerika .....	11
Europa .....	11
<b>Standardutrustning och tillval</b> .....	<b>12</b>
<b>Satser och redskap som monteras hos återförsäljaren</b> .....	<b>14</b>
<b>Miljödeklaration för MH3260</b> .....	<b>15</b>

# Specifikationer för materialhanterare MH3260

## Motor

Motormodell	Cat® C13	
Motoreffekt		
ISO 14396:2002	317 kW	425 hk
ISO 14396 (metriskt)	431 mhp	
Nettoeffekt		
ISO 9249:2007	316 kW	424 hk
ISO 9249 (metriskt)	430 mhp	
80/1269/EEG		424 hk
Cylinderdiameter	130 mm	5 tum
Slaglängd	157 mm	6 tum
Slagvolym	12,5 l	763 tum <sup>3</sup>
Antal cylindrar	6	
Biodieselpkapacitet	Upp till B20 <sup>(1)</sup>	

- Uppfyller emissionsnormerna enligt U.S. EPA Tier 4 Final och EU steg V.
- Nominellt motorvarvtal 1 800 rpm.
- Angiven nettoeffekt är den effekt som är tillgänglig vid svänghjulet när motorn är utrustad med fläkt, luftrenare, avgas efterbehandling och generator.
- Rekommenderas för användning på upp till 4 500 m (14 760 fot) höjd med effektreducering av motorn över 2 300 m (7 545 fot).

<sup>(1)</sup>Cat-dieselmotorer måste använda ULSD (dieselbränsle med ultralåg svavelhalt, 15 ppm svavel eller mindre) eller ULSD blandat med följande koldioxidsnåla bränslen\*\* upp till:

- ✓ 20 % biodiesel FAME (metylester av fettsyra)\*
- ✓ 100 % förnybar diesel, HVO (vätebehandlad vegetabilisk olja) och GTL-bränslen (gas till vätska).

Se riktlinjerna för tillämpning. Kontakta Cat-återförsäljaren eller "Caterpillar Machine Fluids Recommendations" (SEBU6250) för mer information.

\*Motorer utan efterbehandlingsenheter kan använda högre blandningar, upp till 100 % biodiesel (för användning av blandningar med mer än 20% biodiesel, konsultera din Cat-återförsäljare).

\*\*Utsläpp av växthusgaser från avgasröret med bränslen med lägre kolintensitet är i stort sett desamma som traditionella bränslen.

## Svängmekanism

Svänghastighet	8 varv/min	
Maximalt svängmoment	187 kNm	137 924 lb ft

## Vikter

Arbetsvikt*	60 420 kg	133 200 lb
-------------	-----------	------------

\*MH-bom, 9,1 m (29 fot 10 tum) industristicka, 12 ton (26 460 lb) motvikt, 750 mm (30 tum) bandplattor av trekamstyp, full bränsletank, 75 kg (165 lb) förare, grip 3 000 kg (6 610 lb).

## Band

Bandplattsbredd, standard	750 mm	30 tum
Antal bandplattor på vardera sidan	52	
Antal underrullar på vardera sidan	9	
Antal överrullar på vardera sidan	3	

## Drivning

Backtagningsförmåga	30°/58 %	
Maximal körhastighet	4,8 km/h	3,0 mph
Maximal dragkraft	239 kN	53 729 lbf

## Hydrauliskt system

Huvudsystem – maximalt flöde	779 l/min (389 × 2 pumpar)	206 gal (103 × 2 pumpar)
Maximalt tryck – redskap	35 000 kPa	5,076 psi
Maximalt tryck – körning	35 000 kPa	5,076 psi
Maximalt tryck – sväng	26 000 kPa	3,771 psi
Medeltryck – maximalt flöde	60 l/min	16 gal/min
Medeltryck – maximalt tryck	20 000 kPa	2,900 psi
Cylindrar		
Bomcylinder – borrning	170 mm	6,7 tum
Bomcylinder – slag	1 524 mm	60,0 tum
Stickcylinder – cylinderdiameter	150 mm	5,9 tum
Stickcylinder – slag	1 660 mm	65,4 tum

## Service och påfyllningskapacitet

Bränsletank (total kapacitet)	715 l	188,9 gal
Kylsystem	52 l	13,7 gal
Motorolja (med filter)	40 l	10,6 gal
Svängdrivning (vardera)	10,5 l	2,8 gal
Final Drive (varje)	15 l	4,0 gal
Hydraulsystem (inklusive tank)	550 l	145,3 gal
Hydraultank	217 l	57,3 gal
Tank för dieselavgasvätska (DEF)	46 l	12,2 gal

## Standarder

Bromsar	ISO 10265:2008
Förarskydd (OPG) (tillval)	SAE J1356 MAR2013 ISO 10262-1998 LV 2
Hytt/ljudnivåer	Uppfyller de aktuella standarder som anges nedan

## Vibrationsnivåer

Maximalt, hand/arm**		
ISO 5349-2001	<2,5 m/s <sup>2</sup>	<8,2 fot/s <sup>2</sup>
Maximalt, hela kroppen		
ISO/TR 25398:2006	<0,5 m/s <sup>2</sup>	<1,6 fot/s <sup>2</sup>
Stolens överföringsfaktor		
ISO 7096:2000 – spektralklass EM6	<0,7	

## Ljudprestanda

Ljudnivå vid föraren	
ISO 6396:2008	72 dB(A)
Extern ljudnivå	
ISO 6395:2008	108 dB(A)

- Externt ljud – den märkta externa ljudeffektnivån representerar det garanterade värdet enligt 2000/14/EC med tillägget 2005/88/EC med korrekt utrustning och mäts enligt testprocedurerna och förhållandena som specificeras i ISO 6395:2008. \*Mätningen utfördes vid 70 % av motorkylfläktens maximala varvtal.
- Internt ljud – Förarljudeffektnivån mäts enligt testprocedurerna och förhållandena som specificeras i ISO 6396:2008 för en hytt från Caterpillar, när den är korrekt monterad, underhållen och testad med dörren och fönstren stängda. \*Mätningen utfördes vid 70 % av motorkylfläktens maximala varvtal.
- Hörselskydd kan behövas vid arbete med öppen förarplats och hytt (om den inte är rätt underhållen eller när dörrarna/fönstren är öppna) under längre tidsperioder eller i bullrig omgivning.
- Blue Angel-certifierad.

## Luftkonditioneringssystem

Luftkonditioneringssystemet på den här maskinen innehåller det fluorinerade köldmediet R134a (global uppvärmningspotential = 1 430). Systemet innehåller 1,3 kg kylmedel som motsvarar 1,859 ton CO<sub>2</sub>.

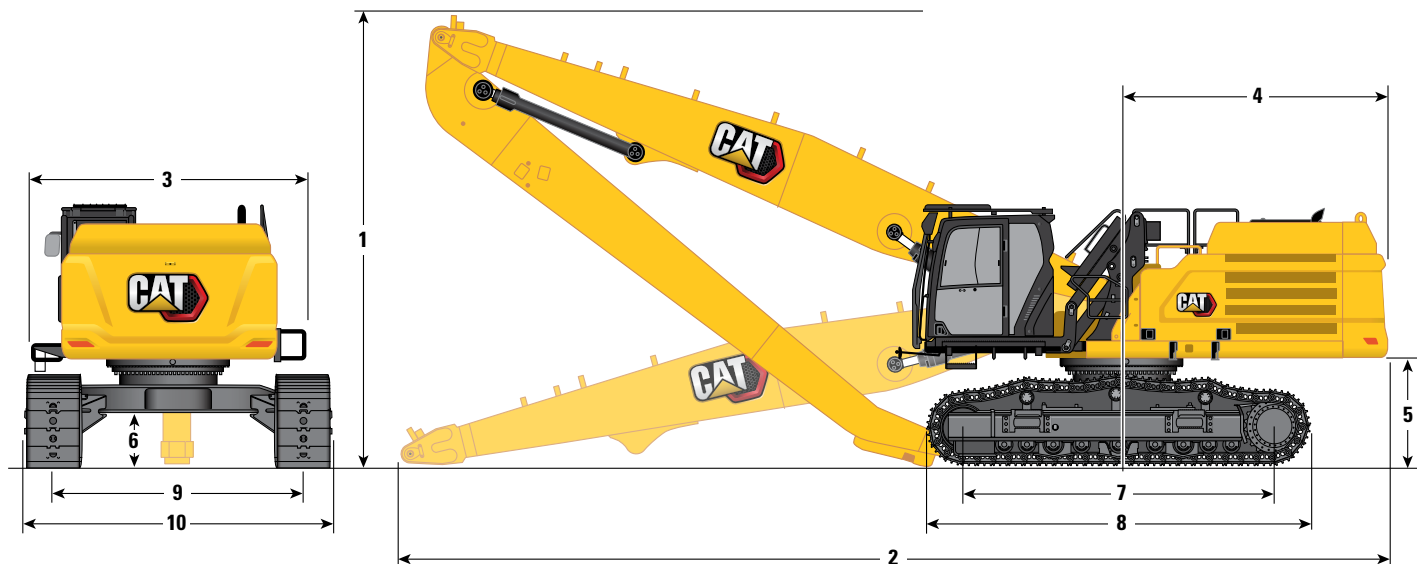
# Specifikationer för materialhanterare MH3260

<b>Huvudkomponenternas vikter</b>		
Basutrustad maskin med underrede med variabel spårvidd, bandrullar och ledrullar med enkelfläns, 750 mm (30 tum) bandplattor av trekamstyp och bomcylindrar	36 780 kg	81 090 lb
Bom (Inklusive stickcylindrar, pinnar och standardhydraulledningar):		
MH-bom 9,9 m (32 fot 6 tum)	5 630 kg	12 410 lb
Sticka (Inklusive pinnar och standardhydraulledningar):		
Industristicka 7,4 m (24 fot 5 tum)	2 720 kg	6 000 lb
Industristicka 9,1 m (29 fot 10 tum)	3 080 kg	6 790 lb
Motvikt:		
12 000 kg (26 460 lb) motvikt	12 000 kg	26 460 lb
Två bomcylindrar	920 kg	2 030 lb
Underrede med variabel spårvidd:		
Basram med DF-bandrullar och ledrullar	10 460 kg	23 060 lb
Bandplattor:		
750 mm (30 tum) breda, 15,5 mm (0,6 tum) tjocka bandplattor av trekamstyp	6 040 kg	13 320 lb
Tillvalsutrustning:		
OPG-skydd	130 kg	290 lb
Gripars (med monteringskonsol):		
GSH455-1000-S (1,00 m <sup>3</sup> /1,3 yd <sup>3</sup> )	2 668 kg	5 880 lb
GSH455-1500-S (1,50 m <sup>3</sup> /2,0 yd <sup>3</sup> )	2 711 kg	5 980 lb
GSH555-1000-S (1,00 m <sup>3</sup> /1,3 yd <sup>3</sup> )	3 192 kg	7 040 lb

# Specifikationer för materialhanterare MH3260

## Mått

Alla måttuppgifter är ungefärliga.



### Bomalternativ

MH-bom  
9,9 m (32 fot 6 tum)

### Stickalternativ

Industri  
7,4 m (24 fot 5 tum)

Industri  
9,1 m (29 fot 10 tum)

#### 1 Maskinhöjd

Frakthöjd – utan förarskydd, utan sticka	3 540 mm	11 fot 7 tum	3 540 mm	11 fot 7 tum
Frakthöjd – med förarskydd, utan sticka	3 580 mm	11 fot 9 tum	3 580 mm	11 fot 9 tum
Hytt sänkt – utan förarskydd	3 540 mm	11 fot 7 tum	3 540 mm	11 fot 7 tum
Hytt sänkt – med förarskydd	3 580 mm	11 fot 9 tum	3 580 mm	11 fot 9 tum
Hytt höjd – utan förarskydd	6 030 mm	19 fot 9 tum	6 030 mm	19 fot 9 tum
Hytt höjd – med förarskydd	6 175 mm	20 fot 3 tum	6 175 mm	20 fot 3 tum
Med bom/sticka monterad	3 890 mm	12 fot 9 tum	6 730 mm	22 fot 1 tum

#### 2 Maskinlängd

Transportlängd – utan sticka	13 710 mm	45 fot 0 tum	13 710 mm	45 fot 0 tum
Med bom/sticka monterad	14 010 mm	46 fot 0 tum	13 270 mm	43 fot 6 tum

#### 3 Övre ramens bredd

Utan gångbord och ledstänger	2 970 mm	9 fot 9 tum	2 970 mm	9 fot 9 tum
Med gångbord och ledstänger	3 830 mm	12 fot 7 tum	3 830 mm	12 fot 7 tum

#### 4 Bakre svängradie

	3 760 mm	12 fot 4 tum	3 760 mm	12 fot 4 tum
--	----------	--------------	----------	--------------

#### 5 Frigång under motvikt

	1 420 mm	4 fot 8 tum	1 420 mm	4 fot 8 tum
--	----------	-------------	----------	-------------

#### 6 Markfrigång

	710 mm	2 fot 4 tum	710 mm	2 fot 4 tum
--	--------	-------------	--------	-------------

#### 7 Bandlängd – längd till mitten av rullarna

	4 340 mm	14 fot 3 tum	4 340 mm	14 fot 3 tum
--	----------	--------------	----------	--------------

#### 8 Bandlängd

	5 370 mm	17 fot 7 tum	5 370 mm	17 fot 7 tum
--	----------	--------------	----------	--------------

#### 9 Bandsparvidd

Underrede med variabel spårvidd – indraget	3 220 mm	10 fot 7 tum	3 220 mm	10 fot 7 tum
Underrede med variabel spårvidd – utskjutet	3 720 mm	12 fot 2 tum	3 720 mm	12 fot 2 tum

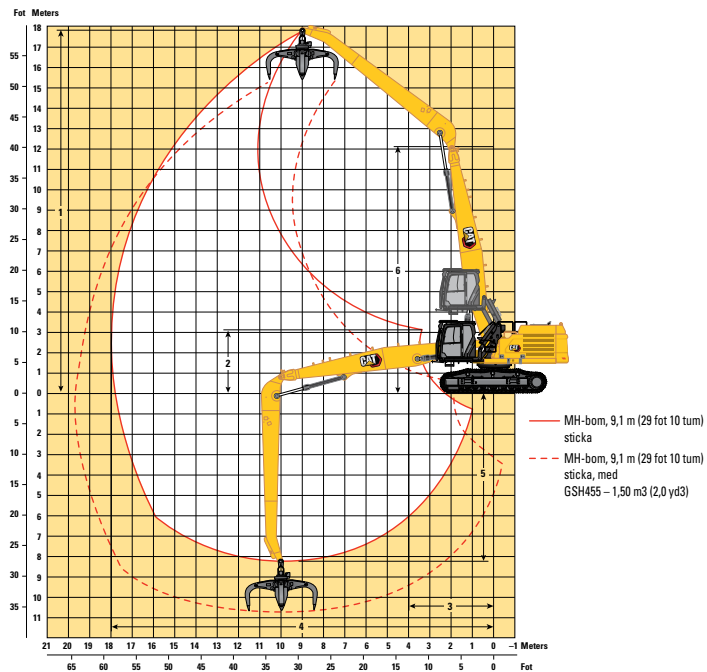
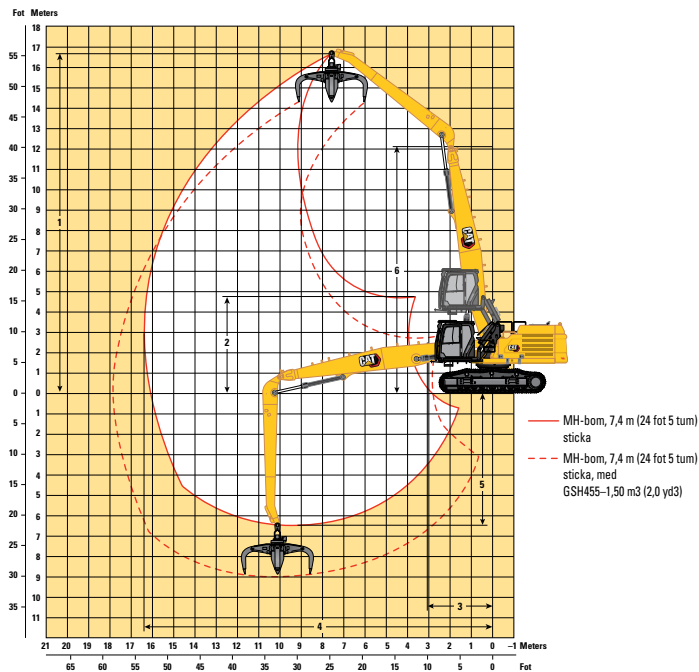
#### 10 Underredets bredd

Underrede med variabel spårvidd – 750 mm (30 tum) bandplattor	4 010 mm	13 fot 2 tum	4 010 mm	13 fot 2 tum
Underrede med variabel spårvidd – utskjutet	4 510 mm	14 fot 10 tum	4 510 mm	14 fot 10 tum

# Specifikationer för materialhanterare MH3260

## Räckvidd och krafter

Alla måttuppgifter är ungefärliga.



### Bomalternativ

### MH-bom 9,9 m (32 fot 6 tum)

### Stickalternativ

	Industri 7,4 m (24 fot 5 tum)		Industri 9,1 m (29 fot 10 tum)	
	<b>1</b> Maximal höjd*	16 770 mm	55 fot 0 tum	17 820 mm
<b>2</b> Minimal höjd*	4 780 mm	15 fot 8 tum	3 120 mm	10 fot 3 tum
<b>3</b> Minimal svängradie – fram	3 090 mm	10 fot 2 tum	4 000 mm	13 fot 1 tum
<b>4</b> Maximal räckvidd*	16 450 mm	54 fot 0 tum	18 000 mm	59 fot 1 tum
<b>5</b> Maximalt djup*	6 470 mm	21 fot 3 tum	8 150 mm	26 fot 9 tum
<b>6</b> Bompinnens höjd	12 120 mm	39 fot 9 tum	12 120 mm	39 fot 9 tum

\*Mått gäller stickans nospinne.

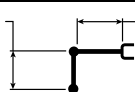
# Specifikationer för materialhanterare MH3260

## Lyftkapaciteter – Motvikt: 12 000 kg (26 460 lb)

Utan redskap

7,4 m (24 fot 5 tum) 9,9 m (32 fot 6 tum)

Industriella

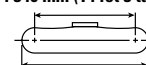


750 mm (30 tum) bandplattor



3 720 mm (12 fot 2 tum)

4 340 mm (14 fot 3 tum)



5 370 mm (17 fot 7 tum)

Lyftkapacitet	Eenheter	3 000 mm (10 fot 0 tum)		4 500 mm (15 fot 0 tum)		6 000 mm (20 fot 0 tum)		7 500 mm (25 fot 0 tum)		9 000 mm (30 fot 0 tum)		mm fot/tum		
		kg	lb	kg	lb	kg	lb	kg	lb	kg	lb	kg	lb	mm
15 000 mm 50 fot 0 tum	kg lb									*9 350 *19 550	*9 350 *19 550	*7 100 *15 900	*7 100 *15 900	10 480 33 fot 4 tum
13 500 mm 45 fot 0 tum	kg lb											*6 650 *14 700	*6 650 *14 700	12 080 38 fot 11 tum
12 000 mm 40 fot 0 tum	kg lb											*6 350 *14 050	*6 350 *14 050	13 320 43 fot 2 tum
10 500 mm 35 fot 0 tum	kg lb											*6 200 *13 700	*6 200 *13 700	14 290 46 fot 6 tum
9 000 mm 30 fot 0 tum	kg lb									*11 000 *23 850	*11 000 *23 850	*6 150 *13 550	*6 150 *13 550	15 050 49 fot 2 tum
7 500 mm 25 fot 0 tum	kg lb									*11 350 *24 650	*11 350 *24 650	*6 200 *13 600	6 150 13 550	15 630 51 fot 1 tum
6 000 mm 20 fot 0 tum	kg lb							*13 850 *30 000	*13 850 *30 000	*11 850 *25 700	*11 850 *25 700	*6 250 *13 750	5 800 12 800	16 050 52 fot 6 tum
4 500 mm 15 fot 0 tum	kg lb			*24 350 *52 500	*24 350 *52 500	*18 300 *39 500	*18 300 *39 500	*14 700 *31 850	*14 700 *31 850	*12 350 *26 750	*12 350 *26 750	6 350 14 050	5 550 12 250	16 310 53 fot 5 tum
3 000 mm 10 fot 0 tum	kg lb			*15 950 *40 450	*15 950 *40 450	*19 600 *42 350	*19 600 *42 350	*15 450 *33 400	*15 450 *33 400	*12 750 *27 600	*12 750 *27 600	6 200 13 700	5 400 11 950	16 440 53 fot 10 tum
1 500 mm 5 fot 0 tum	kg lb			*6 650 *15 550	*6 650 *15 550	*20 100 *43 550	*20 100 *43 550	*15 800 *34 200	*15 800 *34 200	*12 950 *28 050	*12 950 *27 500	6 000 13 200	5 350 11 800	16 420 53 fot 10 tum
0 mm 0 fot 0 tum	kg lb			*5 700 *13 050	*5 700 *13 050	*12 550 *29 100	*12 550 *29 100	*15 600 *33 850	*15 600 *33 850	*12 850 *27 750	12 300 26 450	*5 700 *12 500	5 350 11 800	16 270 53 fot 4 tum
-1 500 mm -5 fot 0 tum	kg lb	*3 800 *8 500	*3 800 *8 500	*6 150 *13 850	*6 150 *13 850	*10 800 *24 750	*10 800 *24 750	*14 900 *32 250	*14 900 *32 250	*12 350 *26 650	11 950 25 700	*5 300 *11 700	*5 300 *11 700	15 970 52 fot 4 tum
-3 000 mm -10 fot 0 tum	kg lb			*6 950 *15 600	*6 950 *15 600	*10 650 *24 200	*10 650 *24 200	*13 600 *29 400	*13 600 *29 400	*11 400 *24 600	*11 400 *24 600	*4 850 *10 700	*4 850 *10 700	15 520 50 fot 10 tum
-4 500 mm -15 fot 0 tum	kg lb					*11 100 *25 200	*11 100 *25 200	*11 750 *25 350	*11 750 *25 350	*10 000 *21 550	*10 000 *21 550	*4 300 *9 350	*4 300 *9 350	14 900 48 fot 9 tum
-6 000 mm -20 fot 0 tum	kg lb							*9 350 *21 350	*9 350 *21 350	*8 150 *17 350	*8 150 *17 350	*5 200 *11 700	*5 200 *11 700	12 500 40 fot 0 tum



ISO 10567:2007



\* Indikerar att lyftkapaciteten snarare begränsas av den hydrauliska lyftkapaciteten än av tipplasten. Ovanstående laster överensstämmer med ISO-standard 10567:2007 för hydrauliska grävmaskiners lyftkapacitet. De överskrider inte 87 % av den hydrauliska lyftkapaciteten eller 75 % av tipplasten. Vikten av alla lyfttillbehör måste dras från de ovanstående lyftkapaciteterna. Lyftkapaciteterna är baserade på att maskinen står på ett hårt och jämnt underlag. Användning av arbetsredskap för att hantera/lyfta föremål, kan påverka maskinens lyftprestanda.

Lyftkapaciteten håller sig inom ±5 % för samtliga tillgängliga bandplattor.

Se motsvarande drifts- och underhållshandbok för specifik produktinformation.

(fortsättning på nästa sida)

# Specifikationer för materialhanterare MH3260

## Lyftkapaciteter – Motvikt: 12 000 kg (26 460 lb) (fortsättning)

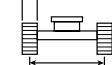
Utän redskap

7,4 m (24 fot 5 tum)      9,9 m (32 fot 6 tum)

Industriella



750 mm (30 tum) bandplattor



3 720 mm (12 fot 2 tum)

4 340 mm (14 fot 3 tum)



5 370 mm (17 fot 7 tum)

		10 500 mm (35 fot 0 tum)		12 000 mm (40 fot 0 tum)		13 500 mm (45 fot 0 tum)		15 000 mm (50 fot 0 tum)		mm fot/tum		
15 000 mm 50 fot 0 tum	kg lb									*7 100 *15 900	*7 100 *15 900	10 480 33 fot 4 tum
13 500 mm 45 fot 0 tum	kg lb	*9 250 *19 350	*9 250 *19 350	*6 800 *14 400	*6 800 *14 400					*6 650 *14 700	*6 650 *14 700	12 080 38 fot 11 tum
12 000 mm 40 fot 0 tum	kg lb	*9 650 *21 100	*9 650 *21 100	*8 850 *19 400	*8 850 *19 400					*6 350 *14 050	*6 350 *14 050	13 320 43 fot 2 tum
10 500 mm 35 fot 0 tum	kg lb	*9 700 *21 100	*9 700 *21 100	*8 850 *19 250	*8 850 *19 250	*8 050 *16 250	*8 050 *16 250			*6 200 *13 700	*6 200 *13 700	14 290 46 fot 6 tum
9 000 mm 30 fot 0 tum	kg lb	*9 850 *21 400	*9 850 *21 400	*8 900 *19 400	*8 900 *19 400	*8 150 *17 650	8 000 17 150	*6 300	*6 300	*6 150 *13 550	*6 150 *13 550	15 050 49 fot 2 tum
7 500 mm 25 fot 0 tum	kg lb	*10 100 *21 900	*10 100 *21 900	*9 050 *19 650	*9 050 *19 650	*8 200 *17 750	7 900 16 950	*6 300	6 600 14 150	*6 200 *13 600	6 150 13 550	15 630 51 fot 1 tum
6 000 mm 20 fot 0 tum	kg lb	*10 350 *22 500	*10 350 *22 500	*9 200 *19 950	*9 200 *19 950	*8 250 *17 850	7 750 16 650	*7 400	6 500 13 950	*6 250 *13 750	5 800 12 800	16 050 52 fot 6 tum
4 500 mm 15 fot 0 tum	kg lb	*10 650 *23 100	*10 650 *23 100	*9 350 *20 250	*9 050 19 500	*8 300 *17 950	7 550 16 250	7 300	6 400 13 700	6 350 14 050	5 550 12 250	16 310 53 fot 5 tum
3 000 mm 10 fot 0 tum	kg lb	*10 850 *23 550	10 700 23 000	*9 450 *20 400	8 800 18 900	*8 300 *17 900	7 350 15 850	7 150	6 250 13 450	6 200 13 700	5 400 11 950	16 440 53 fot 10 tum
1 500 mm 5 fot 0 tum	kg lb	*10 950 *23 650	10 300 22 150	*9 400 *20 350	8 500 18 350	*8 200 *17 650	7 200 15 450	7 050	6 150 13 200	*6 000 *13 200	5 350 11 800	16 420 53 fot 10 tum
0 mm 0 fot 0 tum	kg lb	*10 800 *23 350	9 950 21 450	*9 250 *19 950	8 300 17 800	*7 950 *17 100	7 000 15 100	*6 750	6 050 13 000	*5 700 *12 500	5 350 11 800	16 270 53 fot 4 tum
-1 500 mm -5 fot 0 tum	kg lb	*10 400 *22 400	9 700 20 850	*8 850 *19 000	8 100 17 400	*7 500 *16 100	6 900 14 800	*6 250	5 950 12 800	*5 300 *11 700	*5 300 *11 700	15 970 52 fot 4 tum
-3 000 mm -10 fot 0 tum	kg lb	*9 650 *20 750	9 500 20 500	*8 150 *17 450	7 950 17 150	*6 800 *14 500	6 800 *14 500	*5 450	*5 450 *11 300	*4 850 *10 700	*4 850 *10 700	15 520 50 fot 10 tum
-4 500 mm -15 fot 0 tum	kg lb	*8 500 *18 200	*8 500 *18 200	*7 100 *15 150	*7 100 *15 150	*5 750 *12 050	*5 750 *12 050			*4 300 *9 350	*4 300 *9 350	14 900 48 fot 9 tum
-6 000 mm -20 fot 0 tum	kg lb	*6 900 *14 600	*6 900 *14 600	*5 600 *11 750	*5 600 *11 750					*5 200 *11 700	*5 200 *11 700	12 500 40 fot 0 tum



ISO 10567:2007



\*Indikerar att lyftkapaciteten snarare begränsas av den hydrauliska lyftkapaciteten än av tipplasten. Ovanstående laster överensstämmer med ISO-standard 10567:2007 för hydrauliska grävmaskiners lyftkapacitet. De överskrider inte 87 % av den hydrauliska lyftkapaciteten eller 75 % av tipplasten. Vikten av alla lyfttillbehör måste dras från de ovanstående lyftkapaciteterna. Lyftkapaciteterna är baserade på att maskinen står på ett hårt och jämnt underlag. Användning av arbetsredskap för att hantera/lyfta föremål, kan påverka maskinens lyftprestanda.

Lyftkapaciteten håller sig inom ±5 % för samtliga tillgängliga bandplattor.

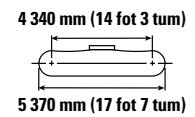
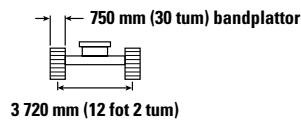
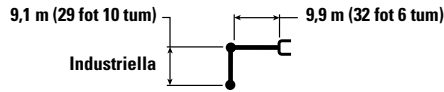
Se motsvarande drifts- och underhållshandbok för specifik produktinformation.



# Specifikationer för materialhanterare MH3260

## Lyftkapaciteter – Motvikt: 12 000 kg (26 460 lb)

Utän redskap



Lift height mm ft/tum	kg lb	1 500 mm (5 fot 0 tum)		3 000 mm (10 fot 0 tum)		4 500 mm (15 fot 0 tum)		6 000 mm (20 fot 0 tum)		7 500 mm (25 fot 0 tum)		9 000 mm (30 fot 0 tum)		mm ft/tum		
		kg lb	kg lb	kg lb	kg lb	kg lb	kg lb	kg lb	kg lb	kg lb	kg lb	kg lb	kg lb	kg lb	mm ft/tum	
15 000 mm 50 fot 0 tum	kg lb													*5 000 *11 100	*5 000 *11 100	12 810 41 fot 2 tum
13 500 mm 45 fot 0 tum	kg lb													*4 700 *10 450	*4 700 *10 450	14 150 45 fot 10 tum
12 000 mm 40 fot 0 tum	kg lb													*4 550 *10 050	*4 550 *10 050	15 230 49 fot 6 tum
10 500 mm 35 fot 0 tum	kg lb													*4 450 *9 800	*4 450 *9 800	16 090 52 fot 5 tum
9 000 mm 30 fot 0 tum	kg lb													*4 400 *9 700	*4 400 *9 700	16 770 54 fot 9 tum
7 500 mm 25 fot 0 tum	kg lb													*4 400 *9 700	*4 400 *9 700	17 290 56 fot 7 tum
6 000 mm 20 fot 0 tum	kg lb											*10 350 *22 500	*10 350 *22 500	*4 450 *9 800	*4 450 *9 800	17 670 57 fot 10 tum
4 500 mm 15 fot 0 tum	kg lb									*12 850 *27 800	*12 850 *27 800	*10 950 *23 750	*10 950 *23 750	*4 550 *10 000	*4 550 *9 850	17 920 58 fot 8 tum
3 000 mm 10 fot 0 tum	kg lb					*22 950 *49 600	*22 950 *49 600	*17 200 *37 200	*17 200 *37 200	*13 800 *29 900	*13 800 *29 900	*11 550 *25 000	*11 550 *25 000	*4 700 *10 300	4 350 9 600	18 040 59 fot 1 tum
1 500 mm 5 fot 0 tum	kg lb					*23 150 *55 350	*23 150 *55 350	*18 600 *40 200	*18 600 *40 200	*14 600 *31 600	*14 600 *31 600	*12 000 *26 000	*12 000 *26 000	*4 900 *10 700	4 300 9 450	18 030 59 fot 1 tum
0 mm 0 fot 0 tum	kg lb			*3 350 *7 600	*3 350 *7 600	*8 550 *19 700	*8 550 *19 700	*19 200 *41 600	*19 200 *41 600	*15 000 *32 450	*15 000 *32 450	*12 250 *26 500	12 150 26 150	*4 750 *10 450	4 300 9 450	17 890 58 fot 8 tum
-1 500 mm -5 fot 0 tum	kg lb	*2 200 *4 950	*2 200 *4 950	*3 700 *8 250	*3 700 *8 250	*6 800 *15 450	*6 800 *15 450	*13 850 *32 000	*13 850 *32 000	*14 900 *32 250	*14 900 *32 250	*12 150 *26 300	11 650 25 000	*4 500 *9 900	4 350 9 600	17 620 57 fot 9 tum
-3 000 mm -10 fot 0 tum	kg lb			*4 350 *9 700	*4 350 *9 700	*6 700 *15 050	*6 700 *15 050	*11 400 *25 950	*11 400 *25 950	*14 300 *30 850	*14 300 *30 850	*11 700 *25 300	11 250 24 200	*4 200 *9 200	*4 200 *9 200	17 220 56 fot 5 tum
-4 500 mm -15 fot 0 tum	kg lb			*5 050 *11 250	*5 050 *11 250	*7 000 *15 750	*7 000 *15 750	*10 750 *24 350	*10 750 *24 350	*13 100 *28 300	*13 100 *28 300	*10 900 *23 450	*10 900 *23 450	*3 800 *8 300	*3 800 *8 300	16 670 54 fot 7 tum
-6 000 mm -20 fot 0 tum	kg lb					*7 500 *16 900	*7 500 *16 900	*10 800 *24 500	*10 800 *24 500	*11 450 *24 550	*11 450 *24 550	*9 600 *20 550	*9 600 *20 550	*3 350 *7 500	*3 350 *7 500	15 890 51 fot 8 tum
-7 500 mm -25 fot 0 tum	kg lb									*9 150 *19 500	*9 150 *19 500	*7 800 *16 550	*7 800 *16 550	*4 200 *9 600	*4 200 *9 600	13 400 42 fot 11 tum



ISO 10567:2007



\* Indikerar att lyftkapaciteten snarare begränsas av den hydrauliska lyftkapaciteten än av tipplasten. Ovanstående laster överensstämmer med ISO-standard 10567:2007 för hydrauliska grävmaskiners lyftkapacitet. De överskrider inte 87 % av den hydrauliska lyftkapaciteten eller 75 % av tipplasten. Vikten av alla lyfttillbehör måste dras från de ovanstående lyftkapaciteterna. Lyftkapaciteterna är baserade på att maskinen står på ett hårt och jämnt underlag. Användning av arbetsredskap för att hantera/lyfta föremål, kan påverka maskinens lyftprestanda.

Lyftkapaciteten håller sig inom ±5 % för samtliga tillgängliga bandplattor.

Se motsvarande drifts- och underhållshandbok för specifik produktinformation.

(fortsättning på nästa sida)

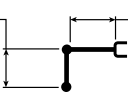
# Specifikationer för materialhanterare MH3260

## Lyftkapaciteter – Motvikt: 12 000 kg (26 460 lb) (fortsättning)

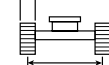
Utan redskap

9,1 m (29 fot 10 tum)      9,9 m (32 fot 6 tum)

Industriella

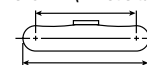


750 mm (30 tum) bandplattor



3 720 mm (12 fot 2 tum)

4 340 mm (14 fot 3 tum)



5 370 mm (17 fot 7 tum)

Lyft höjd mm fot/tum	kg lb	10 500 mm (35 fot 0 tum)		12 000 mm (40 fot 0 tum)		13 500 mm (45 fot 0 tum)		15 000 mm (50 fot 0 tum)		16 500 mm (55 fot 0 tum)		18 000 mm (60 fot 0 tum)		mm fot/tum		
15 000 mm 50 fot 0 tum		<b>*16 100</b>	<b>*16 100</b>	*6 150 <b>*12 350</b>	*6 150 <b>*12 350</b>									*5 000 <b>*11 100</b>	*5 000 <b>*11 100</b>	12 810 <b>41 fot 2 tum</b>
13 500 mm 45 fot 0 tum				*7 400 <b>*15 600</b>	*7 400 <b>*15 600</b>	*5 750 <b>*11 400</b>	*5 750 <b>*11 400</b>							*4 700 <b>*10 450</b>	*4 700 <b>*10 450</b>	14 150 <b>45 fot 10 tum</b>
12 000 mm 40 fot 0 tum				*7 750 <b>*16 900</b>	*7 750 <b>*16 900</b>	*7 000 <b>*14 600</b>	*7 000 <b>*14 600</b>	*4 950	*4 950					*4 550 <b>*10 050</b>	*4 550 <b>*10 050</b>	15 230 <b>49 fot 6 tum</b>
10 500 mm 35 fot 0 tum				*7 750 <b>*16 900</b>	*7 750 <b>*16 900</b>	*7 200 <b>*15 650</b>	*7 200 <b>*15 650</b>	*6 300 <b>*12 750</b>	*6 300 <b>*12 750</b>					*4 450 <b>*9 800</b>	*4 450 <b>*9 800</b>	16 090 <b>52 fot 5 tum</b>
9 000 mm 30 fot 0 tum		<b>*18 700</b>	<b>*18 700</b>	*7 850 <b>*17 100</b>	*7 850 <b>*17 100</b>	*7 250 <b>*15 700</b>	*7 250 <b>*15 700</b>	*6 650 <b>*14 450</b>	6 550 <b>14 000</b>	*4 950	*4 950			*4 400 <b>*9 700</b>	*4 400 <b>*9 700</b>	16 770 <b>54 fot 9 tum</b>
7 500 mm 25 fot 0 tum		*8 850 <b>*19 250</b>	*8 850 <b>*19 250</b>	*8 050 <b>*17 450</b>	*8 050 <b>*17 450</b>	*7 350 <b>*15 900</b>	*7 350 <b>*15 900</b>	*6 700 <b>*14 500</b>	6 450 <b>13 850</b>	*6 050 <b>*12 000</b>	5 400 <b>11 500</b>			*4 400 <b>*9 700</b>	*4 400 <b>*9 700</b>	17 290 <b>56 fot 7 tum</b>
6 000 mm 20 fot 0 tum		*9 200 <b>*19 950</b>	*9 200 <b>*19 950</b>	*8 250 <b>*17 900</b>	*8 250 <b>*17 900</b>	*7 450 <b>*16 150</b>	*7 450 <b>*16 150</b>	*6 750 <b>*14 600</b>	6 350 <b>13 550</b>	6 100 <b>13 000</b>	5 300 <b>11 350</b>			*4 450 <b>*9 800</b>	*4 450 <b>*9 800</b>	17 670 <b>57 fot 10 tum</b>
4 500 mm 15 fot 0 tum		*9 550 <b>*20 750</b>	*9 550 <b>*20 750</b>	*8 500 <b>*18 350</b>	*8 500 <b>*18 350</b>	*7 550 <b>*16 400</b>	7 400 <b>15 900</b>	*6 800 <b>*14 700</b>	6 200 <b>13 250</b>	6 000 <b>12 800</b>	5 200 <b>11 150</b>			*4 550 <b>*10 000</b>	4 500 <b>9 850</b>	17 920 <b>58 fot 8 tum</b>
3 000 mm 10 fot 0 tum		*9 900 <b>*21 500</b>	*9 900 <b>*21 500</b>	*8 700 <b>*18 800</b>	8 650 <b>18 600</b>	*7 650 <b>*16 600</b>	7 150 <b>15 400</b>	*6 800 <b>*14 700</b>	6 000 <b>12 900</b>	5 850 <b>12 600</b>	5 100 <b>10 950</b>	*4 800	4 350	*4 700 <b>*10 300</b>	4 350 <b>9 600</b>	18 040 <b>59 fot 1 tum</b>
1 500 mm 5 fot 0 tum		*10 200 <b>*22 050</b>	10 200 <b>21 900</b>	*8 800 <b>*19 050</b>	8 300 <b>17 850</b>	*7 700 <b>*16 650</b>	6 950 <b>14 850</b>	6 700 <b>14 400</b>	5 850 <b>12 550</b>	5 750 <b>12 350</b>	5 000 <b>10 700</b>	*4 950	4 300	*4 900 <b>*10 700</b>	4 300 <b>9 450</b>	18 030 <b>59 fot 1 tum</b>
0 mm 0 fot 0 tum		*10 300 <b>*22 250</b>	9 750 <b>20 950</b>	*8 850 <b>*19 050</b>	8 000 <b>17 200</b>	*7 650 <b>*16 500</b>	6 700 <b>14 400</b>	6 550 <b>14 100</b>	5 700 <b>12 200</b>	5 650 <b>12 150</b>	4 900 <b>10 500</b>			*4 750 <b>*10 450</b>	4 300 <b>9 450</b>	17 890 <b>58 fot 8 tum</b>
-1 500 mm -5 fot 0 tum		*10 200 <b>*22 000</b>	9 350 <b>20 150</b>	*8 700 <b>*18 700</b>	7 750 <b>16 600</b>	*7 450 <b>*16 050</b>	6 500 <b>14 000</b>	*6 400 <b>*13 700</b>	5 550 <b>11 950</b>	*5 350 <b>*11 400</b>	4 800 <b>10 300</b>			*4 500 <b>*9 900</b>	4 350 <b>9 600</b>	17 620 <b>57 fot 9 tum</b>
-3 000 mm -10 fot 0 tum		*9 800 <b>*21 150</b>	9 100 <b>19 550</b>	*8 300 <b>*17 900</b>	7 550 <b>16 200</b>	*7 050 <b>*15 150</b>	6 350 <b>13 700</b>	*5 950 <b>*12 700</b>	5 450 <b>11 750</b>	*4 850 <b>*10 050</b>	4 750 <b>*10 050</b>			*4 200 <b>*9 200</b>	*4 200 <b>*9 200</b>	17 220 <b>56 fot 5 tum</b>
-4 500 mm -15 fot 0 tum		*9 100 <b>*19 600</b>	8 900 <b>19 150</b>	*7 700 <b>*16 500</b>	7 400 <b>15 900</b>	*6 450 <b>*13 750</b>	6 250 <b>13 500</b>	*5 300 <b>*11 100</b>	*5 300 <b>*11 100</b>	*3 950	*3 950			*3 800 <b>*8 300</b>	*3 800 <b>*8 300</b>	16 670 <b>54 fot 7 tum</b>
-6 000 mm -20 fot 0 tum		*8 050 <b>*17 200</b>	*8 050 <b>*17 200</b>	*6 750 <b>*14 300</b>	*6 750 <b>*14 300</b>	*5 500 <b>*11 550</b>	*5 500 <b>*11 550</b>	*4 250 <b>*8 650</b>	*4 250 <b>*8 650</b>					*3 350 <b>*7 500</b>	*3 350 <b>*7 500</b>	15 890 <b>51 fot 8 tum</b>
-7 500 mm -25 fot 0 tum		*6 550 <b>*13 800</b>	*6 550 <b>*13 800</b>	*5 350 <b>*11 150</b>	*5 350 <b>*11 150</b>									*4 200 <b>*9 600</b>	*4 200 <b>*9 600</b>	13 400 <b>42 fot 11 tum</b>



ISO 10567:2007



\* Indikerar att lyftkapaciteten snarare begränsas av den hydrauliska lyftkapaciteten än av tipplasten. Ovanstående laster överensstämmer med ISO-standard 10567:2007 för hydrauliska grävmaskiners lyftkapacitet. De överskrider inte 87 % av den hydrauliska lyftkapaciteten eller 75 % av tipplasten. Vikten av alla lyfttillbehör måste dras från de ovanstående lyftkapaciteterna. Lyftkapaciteterna är baserade på att maskinen står på ett hårt och jämnt underlag. Användning av arbetsredskap för att hantera/lyfta föremål, kan påverka maskinens lyftprestanda.

Lyftkapaciteten håller sig inom ±5 % för samtliga tillgängliga bandplattor.

Se motsvarande drifts- och underhållshandbok för specifik produktinformation.

# Specifikationer för materialhanterare MH3260

## Vägledning för val av arbetsredskap – Nordamerika

Alla redskap är inte tillgängliga i samtliga regioner. Kontakta Cat-återförsäljaren för information om vilka konfigurationer som är tillgängliga i din region.

### REDSKAP FÖR PINNFÄSTE

Underrede		MH	
Motvikt		12 000 kg (26 460 lb)	
Bomtyp		MH	
Stickans längd		7,4 m (24 fot 3 tum)	9,1 m (29 fot 10 tum)
Gripars med sektionsklor	GSH455-1000	●	○
	GSH455-1500	○	◆
	GSH455-2000	○	
	GSH555-1000	●	◆
	GSH555-1500	○	
Gripskopor	CTV30-1900	○	
	CTV30-2300	◆	

#### Maximal materialdensitet

● 1 800 kg/m<sup>3</sup> (3 000 lb/yd<sup>3</sup>)

○ 1 200 kg/m<sup>3</sup> (2 000 lb/yd<sup>3</sup>)

◆ 900 kg/m<sup>3</sup> (1 500 lb/yd<sup>3</sup>)

Inget resultat

## Vägledning för val av arbetsredskap – Europa

Alla redskap är inte tillgängliga i samtliga regioner. Kontakta Cat-återförsäljaren för information om vilka konfigurationer som är tillgängliga i din region.

### REDSKAP FÖR PINNFÄSTE

Underrede		MH	
Motvikt		12 000 kg (26 460 lb)	
Bomtyp		MH	
Stickans längd		7,4 m (24 fot 3 tum)	9,1 m (29 fot 10 tum)
Gripars med sektionsklor	GSH455-1000	●	○
	GSH455-1500	○	◆
	GSH455-2000	○	
	GSH555-1000	●	◆
	GSH555-1500	○	
Gripskopor	CTV30-1700	○	◆
	CTV30-1900	○	
	CTV30-2300	◆	
	CTV30-2700	◆	

#### Maximal materialdensitet

● 1 800 kg/m<sup>3</sup> (3 000 lb/yd<sup>3</sup>)

○ 1 200 kg/m<sup>3</sup> (2 000 lb/yd<sup>3</sup>)

◆ 900 kg/m<sup>3</sup> (1 500 lb/yd<sup>3</sup>)

Inget resultat

# Standardutrustning och tillval till MH3260

## Standardutrustning och tillval

Standardutrustning och tillval kan variera. Kontakta Cat-återförsäljaren om du vill ha mer information.

	Standard	Tillval
<b>HYTT</b>		
Avancerad ljuddämpad hytt med gummifäste	✓	
Högupplöst 254 mm (10 tum) LCD-pekskärm	✓	
Automatisk luftkonditionering i två zoner	✓	
Snabbvalsratt och kortkommandon för monitorstyrning	✓	
Nyckelfri motorstyrning	✓	
Uppfällbar konsol på vänster sida	✓	
Premiumsäte med luftfjädring, nackstöd, värmeaggregat och ventilation	✓	
Konsoler som kan höjjusteras steglöst utan verktyg	✓	
Orange säkerhetsbälte, 51 mm (2 tum)	✓	
Inbyggd Bluetooth®-radio (med USB, AUX-port och mikrofon)	✓	
2 × 12 V DC-eluttag	✓	
Extrarelä		✓
Dokumentförvaring	✓	
Bakre förvaring med förvaringsnät	✓	
Övre förvaring med förvaringsnät	✓	
Mugghållare	✓	
Fast vindruta i ett stycke (P5A-glas)	✓	
Parallella vindrutetorkare med vindrutespolare	✓	
Fast takfönster i P5A-glas (med vindruta i ett stycke)	✓	
Kupol och lägre LED-innerbelysning	✓	
Välkomstljus i golvet	✓	
Nedrullningsbart solskydd fram	✓	
Nedrullningsbart solskydd bak	✓	
Bakruta, nödutgång	✓	
Tvättbar golvmatta	✓	
Förberedd för roterande varningsljus	✓	
Hytt-/förarskyddsgaller (OPG)	✓	

	Standard	Tillval
<b>CAT-TEKNIK</b>		
VisionLink®	✓	
Fjärrstyrd blinksignal	✓	
Felsökning på distans	✓	
<b>MOTOR</b>		
Dieselmotor C13, tier 4 final	✓	
-32 °C (-25 °F) kallstartskapacitet	✓	
Kapacitet för höga omgivnings-temperaturer på 52 °C (125 °F)	✓	
Primärfilter med vattenavskiljare, strömställare för vattenavskiljarindikator och absoluttryckgivare i bränsleledningen	✓	
Inbyggt luftfilter till förenaren	✓	
115 A generator	✓	
Tre vertikala kylsystem sida vid sida	✓	
Automatisk motorvarvtalsstyrning	✓	
Elektrisk bränsleluftningspump	✓	
Säker start med PIN-kod	✓	
Fjärravstängning	✓	
Tvåstegs primärfilter på 5,5 mikrometer och 4,4 mikrometer, 2:a/3:e filter i bränsleledningen	✓	
<b>HYDRAULISKT SYSTEM</b>		
Hydraulisk huvudpump	✓	
Huvudreglerventil	✓	
Automatisk uppvärmning	✓	
Kylfläktmotor och motor	✓	
Svängmotor	✓	
Transportkörningsmotor	✓	
Regenereringskretsar för bom och sticka	✓	
Två hastigheter för transportkörning	✓	
Medeltryck (grirotation) och hyttlyftsventil	✓	
Kontrollenhet för bomsänkning och backventil för sänkning av sticka	✓	
Möjlighet att använda Cat Bio hydraulolja	✓	
Antireaktionsventil	✓	
Automatisk svängparkeringsbroms	✓	
SmartBoom™	✓	
Hydraulreturfilter	✓	
Finsvängkapacitet	✓ <sup>(1)</sup>	

<sup>(1)</sup>Endast Nordamerika

(fortsättning på nästa sida)

## Standardutrustning och tillval (fortsättning)

Standardutrustning och tillval kan variera. Kontakta Cat-återförsäljaren om du vill ha mer information.

	Standard	Tillval		Standard	Tillval
<b>UNDERREDE OCH RAMVERK</b>			<b>SERVICE OCH UNDERHÅLL</b>		
Fettsmorda band GLT4, hartstätning	✓		Serviceplattform med halkskyddsplåt och nedsänkta bultar	✓	
Skydd, kraftigt underskydd utan svivelskydd och färdmotorskydd (försänkta skruvar)	✓		Grupperad plats för motorolja- och bränslefilter	✓	
Skydd, kraftigt motorskydd	✓		Schemalagda oljeprovtagningsutlopp (S·O·S <sup>SM</sup> )	✓	
Bogserögla på basramen	✓		Diagnostic technician (Fjärr-ET)	✓	
Tredelat bandstyrskydd	✓		Integrerat system för hantering av fordonshälsa	✓	
<b>BOMMAR, STICKOR OCH LÄNKAGE</b>			<b>TRYGGHET OCH SÄKERHET</b>		
9,9 m (32 fot, 6 tum) materialhanterarbom	✓		Ledstång och handtag på höger sida	✓	
7,4 m (24 fot 5 tum) industristicka		✓	Standardsiktspegelpaket	✓	
9,1 m (29 fot 10 tum) industristicka		✓	Signalhorn	✓	
<b>ELSYSTEM</b>			Sekundär motoravstängningsströmställare åtkomlig med hytten i höjt läge	✓	
Generator, 25 kW (33,5 hk) med ledning till sticknosen		✓	Möjlighet att ansluta roterande varningsljus (elektriskt)	✓	
Effektmodul	✓		Bakåtriktad kamera och sidokamera	✓	
Underhållsfritt batteri	✓		Caterpillar One Key säkerhetssystem	✓	
Ytterbelysning med lysdioder (integrerad i förvaringsboxen och monterad på bommar och stickornas sidor)	✓		Inspektionsbelysning		✓
Kompatibla med Electronic Technician	✓		Svänglarm		✓
			Låsbar yttre verktygs-/förvaringsbox	✓	
			Hyttundvikande	✓	
			2D E-gräns	✓	
			360° sikt		✓
			Dörrlås och läsbara lock, inklusive till bränsle- och hydraultankar	✓	
			Låsbart bränsleavtappningsutrymme	✓	
			<b>KYLSYSTEM</b>		
			Kylfläkt med reverserande fläkthet	✓	

## Satser och redskap som monteras hos återförsäljaren

Tillbehören kan variera. Kontakta Cat-återförsäljaren om du vill ha mer information.

---

### HYTT

- Sats med dubbla bakfönster med utgång (Kanada)

### TRYGGHET OCH SÄKERHET

- 76 mm (3 tum) rullbälte

### SKYDD

- Nätskydd, hela fronten (inte kompatibelt med skydd för hyttbelysning, regnskydd)
- Nätskydd, nedre främre halvan
- Fullt vandaliseringsskydd

### ELSYSTEM

- Startkablar

Följande information gäller för maskinen vid tidpunkten för sluttillverkning, konfigurerad för försäljning i de regioner som omfattas av det här dokumentet. Innehållet i den här deklARATIONEN gäller från och med utfärdandet. Innehåll relaterat till maskinens funktioner och specifikationer kan dock komma att ändras utan föregående meddelande. Se maskindrifts- och underhållsbruksanvisningen för ytterligare information.

Mer information om hållbarhet i praktiken och våra framsteg finns på <https://www.caterpillar.com/en/company/sustainability>.

## Motor

- Cat® C13-motorn uppfyller emissionsnormerna enligt U.S. EPA Tier 4 Final och EU steg V.
- Dieselmotorer från Cat måste använda ULSD (dieselbränsle med ultralåg svavelhalt på 15 ppm svavel eller mindre) eller ULSD blandat med följande koldioxidsnåla bränslen\*\* upp till:
  - ✓ 20 % biodiesel FAME (metylester av fettsyra)\*
  - ✓ 100 % förnybar diesel, HVO (vätebehandlad vegetabilisk olja) och GTL-bränslen (gas till vätska).

Se riktlinjerna för tillämpning. Kontakta Cat-återförsäljaren eller "Caterpillar Machine Fluids Recommendations" (SEBU6250) för mer information.

*\*Motorer utan efterbehandlingsenheter kan använda högre blandningar, upp till 100 % biodiesel (rådfråga din Cat-återförsäljare för användning av blandningar med mer än 20 % biodiesel).*

*\*\*Utsläpp av växthusgaser från avgasröret med bränslen med lägre kolintensitet. Är i stort sett desamma som traditionella bränslen.*

## Luftkonditioneringssystem

- Luftkonditioneringssystemet på denna maskin innehåller kylmedel R134a med fluorerade växthusgaser (Global uppvärmningspotential = 1 430). Systemet innehåller 1,3 kg (2,86 lb) kylmedel som motsvarar CO<sub>2</sub> på 1,859 ton (2,049 US-ton).

## Färg

- Baserat på bästa tillgängliga kunskap är högsta tillåtna koncentration av följande tungmetaller i färg (mätt i ppm):
  - Barium < 0,01 %
  - Kadmium < 0,01 %
  - Krom < 0,01 %
  - Bly < 0,01 %

## Ljudprestanda

Utvändigt ljud (ISO 6395:2008) – 108 dB(A)

Ljud för föraren (ISO 6396:2008) – 72 dB(A)

- Externt ljud – den märkta externa ljudeffektnivån representerar det garanterade värdet enligt 2000/14/EC med tillägget 2005/88/EC med korrekt utrustning och mäts enligt testprocedurerna och förhållandena som specificeras i ISO 6395:2008. \*Mätningen utfördes vid 70 % av motorkylfläktens maximala varvtal.
- Internt ljud – Förarljudeffektnivån mäts enligt testprocedurerna och förhållandena som specificeras i ISO 6396:2008 för en hytt från Caterpillar, när den är korrekt monterad, underhållen och testad med dörren och fönstren stängda. \*Mätningen utfördes vid 70 % av motorkylfläktens maximala varvtal.
- Hörselskydd kan behövas vid arbete med öppen förarplats och hytt (om den inte är rätt underhållen eller när dörrarna/fönstren är öppna) under längre tidsperioder eller i bullrig omgivning.
- Blue Angel-certifierad.

## Oljor och vätskor

- Kylvätskor med etylenglykol fylls på i Caterpillar-fabriken. Cat frostskyddsmedel/kylarvätska för dieselmotorer (DEAC) och Cat kylarvätska med förlängd livslängd (ELC) kan återvinnas. Prata med din Cat-återförsäljare för mer information.
- Cat BIO HYDO™ Advanced är en biologiskt nedbrytbar hydraulolja med EU:s miljömärke.
- Ytterligare vätskor kommer sannolikt att förekomma – se drifts- och underhållshandboken eller tillämpnings- och installationsguiden för fullständiga vätskerekommendationer och underhållsintervall.

## Funktioner och teknik

- Följande funktioner och teknik kan bidra till bränslebesparingar och/eller minskade koldioxidutsläpp. Tillbehören kan variera. Kontakta Cat-återförsäljaren om du vill ha mer information.
  - Avancerade elektrohydrauliska system balanserar kraft och effektivitet
  - Minska underhållskostnaderna med upp till 10 % tack vare längre serviceintervall
  - Den senaste hydrauloljefiltret ger längre livslängd med en 3 000-timmars Ersättningsintervall
  - Högeffektiva kylfläktar körs endast när det är nödvändigt
  - En knapptryckning för låg tomgång med automatisk motorvarvtalsstyrning
  - Fjärrstyrd blinksignal och felsökning på distans

Utförlig information om Cats produkter, återförsäljarservice och branschlösningar finns på vår webbplats [www.cat.com](http://www.cat.com)

© 2023 Caterpillar

Alla rättigheter förbehålles

Material och specifikationer kan ändras utan föregående meddelande. Maskinerna som visas på bilderna kan vara försedda med extrautrustning. Kontakta Cat-återförsäljaren beträffande tillgängliga alternativ.

CAT, CATERPILLAR, LET'S DO THE WORK, deras respektive logotyper, "Caterpillar Corporate Yellow", "Power Edge" och Cat "Modern Hex", såväl som företagets och produkternas identitet i detta dokument, är varumärken som tillhör Caterpillar och får inte användas utan medgivande. VisionLink är ett varumärke som tillhör Caterpillar Inc. och är registrerat i USA och andra länder.

AWXQ3207-03 (11-2023)  
Ersätter AWXQ3207-02  
Versionsnummer: 07D  
(N Am, Europe)

