



Pelles pour manutention

MH 3260

Caractéristiques techniques

Les configurations et les fonctionnalités peuvent varier en fonction de la région. Veuillez contacter votre concessionnaire Cat® pour connaître les disponibilités dans votre région.

Table des matières

Spécifications	2
Moteur	2
Mécanisme d'orientation	2
Poids	2
Chaînes	2
Entraînement	2
Circuit hydraulique	2
Contenances pour l'entretien	2
Normes	3
Niveaux de vibrations	3
Performances acoustiques	3
Système de climatisation	3
Poids des composants principaux	4
Dimensions	5
Plages de travail et forces	6
Capacités de levage	7
Guide des outils de travail disponibles :	
Amérique du Nord	11
Europe	11
Équipement standard et options	12
Kits et équipements installés par le concessionnaire	14
Déclaration environnementale de la MH3260	15

Spécifications de la Pelle pour manutention MH3260

Moteur

Modèle de moteur	C13 Cat®	
Puissance du moteur		
ISO 14396:2002	317kW	425 hp
ISO 14396 (unités métriques)	431 mhp	
Puissance nette		
ISO 9249:2007	316kW	424 hp
ISO 9249 (unités métriques)	430 mhp	
80/1269/CEE	424 hp	
Alésage	130 mm	5 in
Course	157 mm	6 in
Cylindrée	12,5l	763 in ³
Nombre de cylindres	6	
Compatibilité avec le biodiesel	Jusqu'à B20 ⁽¹⁾	

- Conforme à la norme américaine EPA Tier 4 Final et à la norme européenne Stage V sur les émissions.
- Régime nominal : 1 800 tr/min.
- La puissance nette annoncée est la puissance effectivement disponible au volant d'un moteur avec ventilateur, filtre à air, système de post-traitement des gaz d'échappement et alternateur.
- Recommandé pour une utilisation jusqu'à 4 500 m (14 760 ft) d'altitude avec détarage de la puissance moteur au-dessus de 2 300 m (7 545 ft).

⁽¹⁾ Les moteurs diesel Cat doivent utiliser du carburant ULSD (carburant diesel à très faible teneur en soufre contenant 15 ppm de soufre ou moins) ou du carburants ULSD mélangé aux carburants à faible intensité de carbone** suivants jusqu'au :

- ✓ 20 % de biodiesel FAME (ester méthylique d'acide gras)*
- ✓ Diesel, HVO (huile végétale hydrotraitée) et GTL (gas-to-liquid) 100% renouvelables.

Référez – vous aux directives pour une application réussie. Veuillez contacter votre concessionnaire Cat ou référez-vous à la publication spéciale SEBU6250 Caterpillar Machine Fluids Recommendations (Recommandations relatives aux liquides des équipements Caterpillar).

*Les moteurs sans dispositifs de post-traitement peuvent utiliser des mélanges plus élevés, contenant jusqu'à 100 % de biodiesel. (Pour l'utilisation de mélanges supérieurs à 20 % de biodiesel, consultez votre concessionnaire Cat).

**Les émissions de gaz à effet de serre au tuyau d'échappement des carburants à faible intensité de carbone sont essentiellement les mêmes que celles des carburants traditionnels.

Mécanisme d'orientation

Vitesse d'orientation	8 tr/min	
Couple d'orientation maximal	187 kNm	137 924 lbf-ft

Poids

Poids en ordre de marche*	60 420 kg	133 200 lb
---------------------------	-----------	------------

*Flèche MH, bras industriel de 9,1 m (29'10"), contrepoids de 12 tonnes métriques (26 460 lb), patins à triple arête de 750 mm (30"), réservoir de carburant plein, conducteur de 75 kg (165 lb), grappin de 3 000 kg (6 610 lb).

Chaîne

Largeur des patins standard	750 mm	30 in
Nombre de patins (de chaque côté)	52	
Nombre de galets inférieurs (de chaque côté)	9	
Nombre de galets supérieurs (de chaque côté)	3	

Entraînement

Performances en pente	30°/58 %	
Vitesse de translation maximale	4,8 km/h	3,0 mph
Effort de traction à la barre d'attelage maximal	239 kN	53 729 lbf

Circuit hydraulique

Débit maximal du circuit principal	779 l/min (389 × 2 pompes)	206 US gal (103 × 2 pompes)
Pression maximale – Équipements	35 000 kPa	5 076 psi
Pression maximale : translation	35 000 kPa	5 076 psi
Pression maximale : orientation	26 000 kPa	3,771 psi
Moyenne pression : débit maximal	60 l/min	16 US gal/ min
Moyenne pression : pression maximale	20 000 kPa	2,900 psi
Cylindres		
Vérin de flèche : alésage	170 mm	6,7 in
Vérin de flèche : course	1 524 mm	60,0 in
Vérin de bras : alésage	150 mm	5,9 in
Vérin de bras : course	1 660 mm	65,4 in

Contenance

Réservoir de carburant (capacité totale)	7 15 l	188,9 US gal
Circuit de refroidissement	52 l	13,7 US gal
Huile moteur (avec filtre)	40 l	10,6 US gal
Réducteur d'orientation (chacun)	10,5 l	2,8 US gal
Réducteur (chacun)	15 l	4,0 US gal
Circuit hydraulique (réservoir compris)	550 l	145,3 US gal
Réservoir hydraulique	217 l	57,3 US gal
Réservoir de liquide d'échappement diesel (DEF)	46 l	12,2 US gal

Spécifications de la Pelle pour manutention MH3260

Normes

Freins	ISO 10265:2008
Protections de conducteur (OPG) (en option)	SAE J1356 MAR2013 ISO 10262-1998 LV 2
Cabine/niveaux sonores	Conforme aux normes répertoriées ci-dessous

Niveaux de vibrations

Vibrations maximales transmises aux mains et aux bras		
ISO 5349-2001	<2,5 m/s ²	<8,2 ft/s ²
Vibrations maximales transmises à l'ensemble du corps		
ISO/TR 25398:2006	<0,5 m/s ²	<1,6 ft/s ²
Facteur de transmissibilité du siège		
ISO 7096:2000, classe spectrale EM6 <0,7		

Performances acoustiques

Niveau sonore auquel le conducteur est exposé	
ISO 6396:2008	72 dB(A)
Niveau sonore extérieur	
ISO 6395:2008	108 dB(A)

- Niveau sonore à l'extérieur – Le niveau de puissance acoustique indiqué représente la valeur garantie suivant la directive 2000/14/CE amendée par la directive 2005/88/CE, mesuré conformément aux procédures et aux conditions d'essai spécifiées par la norme ISO 6395:2008 pour une machine dûment équipée. Les mesures ont été effectuées à 70 % de la vitesse maximale du ventilateur de refroidissement du moteur.
- Niveau sonore à l'intérieur – Le niveau de pression acoustique est mesuré conformément aux procédures et aux conditions d'essai spécifiées par la norme ISO 6396:2008 pour une cabine proposée par Caterpillar correctement installée et entretenue, et testée avec les portes et les vitres fermées. Les mesures ont été effectuées à 70 % de la vitesse maximale du ventilateur de refroidissement du moteur.
- Le port de protections auditives peut s'avérer nécessaire lorsque le conducteur travaille dans une cabine et un poste de conduite ouverts (qui ne sont pas correctement entretenus ou dont les portes/vitres sont ouvertes) pendant des périodes prolongées ou dans un environnement bruyant.
- Certifié « Blue Angel ».

Système de climatisation

Le système de climatisation de cette machine contient du gaz réfrigérant fluoré à effet de serre R134a (potentiel de réchauffement climatique = 1 430). Le système contient 1,3 kg de réfrigérant, soit un équivalent CO₂ équivalent de 1,859 tonne métrique.

Spécifications de la Pelle pour manutention MH3260

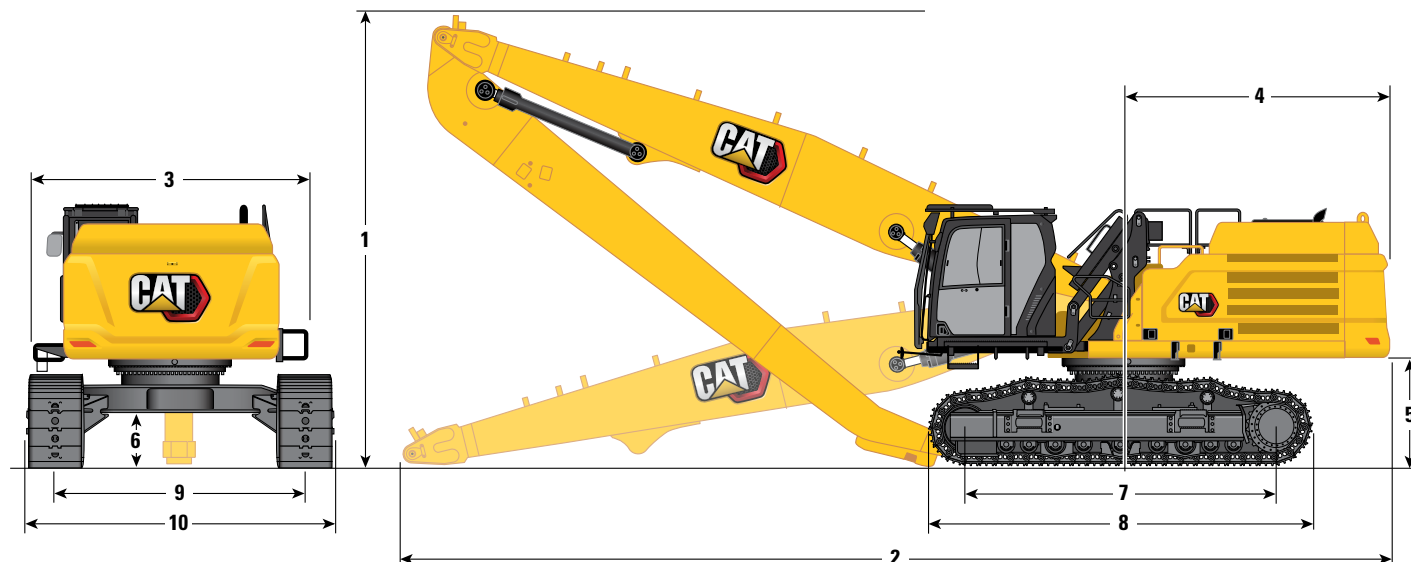
Poids des composants principaux

Machine de base avec train de roulement à voie variable avec galets inférieurs à bride unique et galets supérieurs, avec patins de chaîne à triple arête de 750 mm (30") et vérins de flèche	36 780 kg	81 090 lb
Flèche (avec vérins de bras, goupilles et canalisations hydrauliques de série) :		
Flèche MH 9,9 m (32'6")	5 630 kg	12 410 lb
Bras (avec goupilles et canalisations hydrauliques de série) :		
Bras industriel 7,4 m (24'5")	2 720 kg	6 000 lb
Bras industriel 9,1 m (29'10")	3 080 kg	6 790 lb
Contrepoids :		
Contrepoids de 12 000 kg (26 460 lb)	12 000 kg	26 460 lb
Deux vérins de flèche	920 kg	2 030 lb
Train de roulement à voie variable :		
Châssis de base avec galets inférieurs DF et galets supérieurs	10 460 kg	23 060 lb
Patins :		
Patins de chaîne à triple arête de 750 mm (30") de large et 15,5 mm (0,6") d'épaisseur	6 040 kg	13 320 lb
Options :		
Protection OPG	130 kg	290 lb
Grappins (avec support de montage) :		
GSH455-1000-S (1,00 m ³ /1,3 yd ³)	2 668 kg	5 880 lb
GSH455-1500-S (1,50 m ³ /2,0 yd ³)	2 711 kg	5 980 lb
GSH555-1000-S (1,00 m ³ /1,3 yd ³)	3 192 kg	7 040 lb

Spécifications de la Pelle pour manutention MH3260

Dimensions

Toutes les dimensions sont approximatives.



Option de flèche

Flèche MH
9,9 m (32'6")

Option de bras

Industriel
7,4 m (24'5")

Industriel
9,1 m (29'10")

1 Hauteur de la machine

Hauteur d'expédition – sans protections de conducteur, sans bras	3 540 mm	11'7"	3 540 mm	11'7"
Hauteur d'expédition – avec protections de conducteur, sans bras	3 580 mm	11'9"	3 580 mm	11'9"
Cabine abaissée – sans protections de conducteur	3 540 mm	11'7"	3 540 mm	11'7"
Cabine abaissée – avec protections de conducteur	3 580 mm	11'9"	3 580 mm	11'9"
Cabine relevée – sans protections de conducteur	6 030 mm	19'9"	6 030 mm	19'9"
Cabine relevée – avec protections de conducteur	6 175 mm	20'3"	6 175 mm	20'3"
Avec flèche/bras monté(e)	3 890 mm	12'9"	6 730 mm	22'1"

2 Longueur de la machine

Longueur en ordre d'expédition – sans bras	13 710 mm	45'0"	13 710 mm	45'0"
Avec flèche/bras monté(e)	14 010 mm	46'0"	13 270 mm	43'6"

3 Largeur du châssis de tourelle

Sans passerelles ni mains courantes	2 970 mm	9'9"	2 970 mm	9'9"
Avec passerelles et mains courantes	3 830 mm	12'7"	3 830 mm	12'7"

4 Rayon d'encombrement arrière

	3 760 mm	12'4"	3 760 mm	12'4"
--	----------	-------	----------	-------

5 Garde au sol du contre poids

	1 420 mm	4'8"	1 420 mm	4'8"
--	----------	------	----------	------

6 Garde au sol

	710 mm	2'4"	710 mm	2'4"
--	--------	------	--------	------

7 Longueur des chaînes – Longueur entre les centres des galets

	4 340 mm	14'3"	4 340 mm	14'3"
--	----------	-------	----------	-------

8 Longueur des chaînes

	5 370 mm	17'7"	5 370 mm	17'7"
--	----------	-------	----------	-------

9 Calibre des chaînes

Train de roulement à voie variable – Rétracté	3 220 mm	10'7"	3 220 mm	10'7"
Train de roulement long à voie variable - Prolongé	3 720 mm	12'2"	3 720 mm	12'2"

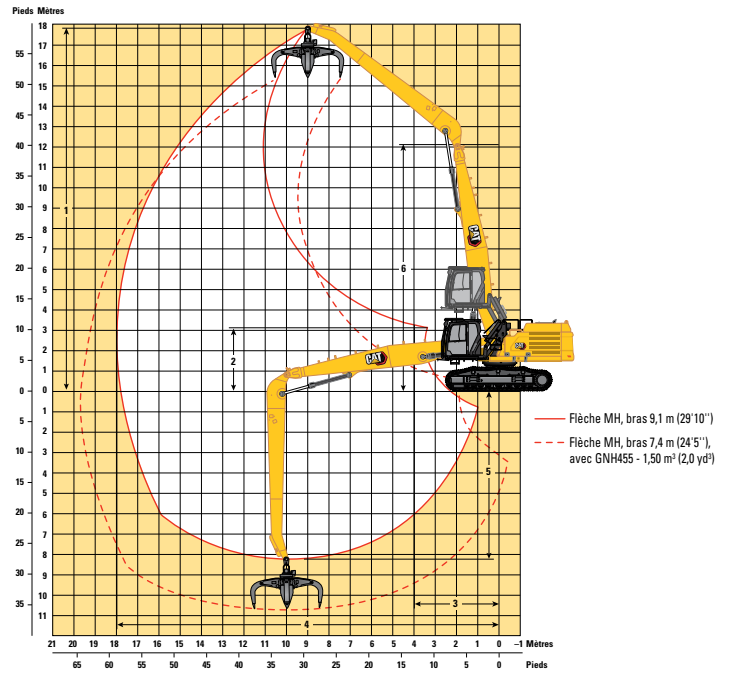
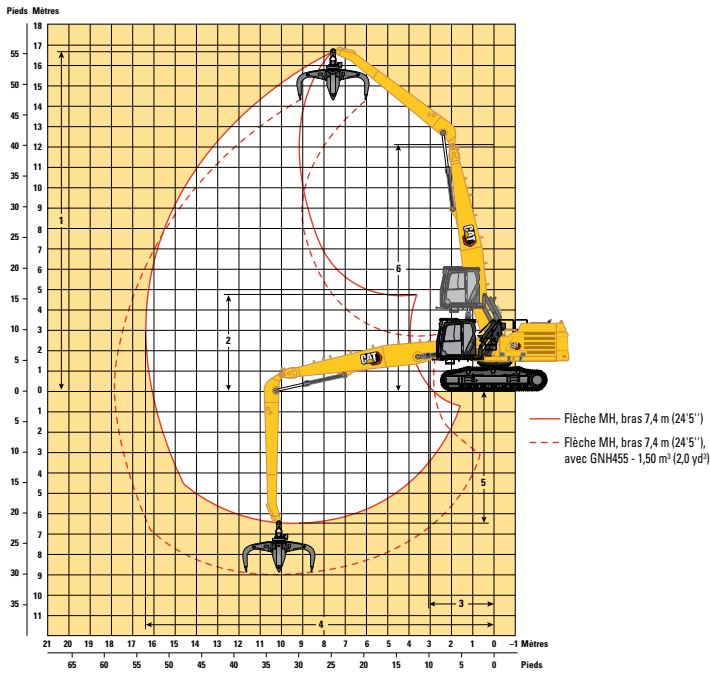
10 Largeur du train de roulement

Train de roulement à voie variable rentré – Patins de 750 mm (30")	4 010 mm	13'2"	4 010 mm	13'2"
Train de roulement long à voie variable prolongé – Prolongé	4 510 mm	14'10"	4 510 mm	14'10"

Spécifications de la Pelle pour manutention MH3260

Plages et forces de travail

Toutes les dimensions sont approximatives.



Option de flèche

Flèche MH 9,9 m (32'6")

Option de bras

Industriel 7,4 m (24'5")

Industriel 9,1 m (29'10")

	Industriel 7,4 m (24'5")	Industriel 9,1 m (29'10")
1 Hauteur maximale*	16 770 mm 55'0"	17 820 mm 58'6"
2 Hauteur minimale*	4 780 mm 15'8"	3 120 mm 10'3"
3 Rayon d'encombrement minimal – avant	3 090 mm 10'2"	4 000 mm 13'1"
4 Portée maximale*	16 450 mm 54'0"	18 000 mm 59'1"
5 Profondeur maximale*	6 470 mm 21'3"	8 150 mm 26'9"
6 Hauteur de l'axe de la flèche	12 120 mm 39'9"	12 120 mm 39'9"

*Les dimensions sont prises au niveau de l'axe de l'extrémité du bras.

Spécifications de la Pelle pour manutention MH3260

Capacités de levage – Contrepoids : 12 000 kg (26 460 lb)

Sans équipement

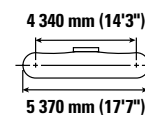
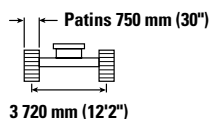
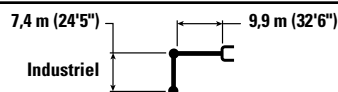


Diagram	3 000 mm (10'0")		4 500 mm (15'0")		6 000 mm (20'0")		7 500 mm (25'0")		9 000 mm (30'0")		Diagram		mm ft/in	
	kg lb	kg lb	kg lb	kg lb	kg lb	kg lb	kg lb	kg lb	kg lb	kg lb	kg lb	kg lb		
15 000 mm 50'0"										*9 350 *19 550	*9 350 *19 550	*7 100 *15 900	*7 100 *15 900	10 480 33'4"
13 500 mm 45'0"												*6 650 *14 700	*6 650 *14 700	12 080 38'11"
12 000 mm 40'0"												*6 350 *14 050	*6 350 *14 050	13 320 43'2"
10 500 mm 35'0"												*6 200 *13 700	*6 200 *13 700	14 290 46'6"
9 000 mm 30'0"										*11 000 *23 850	*11 000 *23 850	*6 150 *13 550	*6 150 *13 550	15 050 49'2"
7 500 mm 25'0"										*11 350 *24 650	*11 350 *24 650	*6 200 *13 600	6 150 13 550	15 630 51'1"
6 000 mm 20'0"							*13 850 *30 000	*13 850 *30 000	*11 850 *25 700	*11 850 *25 700	*6 250 *13 750	5 800 12 800	16 050 52'6"	
4 500 mm 15'0"			*24 350 *52 500	*24 350 *52 500	*18 300 *39 500	*18 300 *39 500	*14 700 *31 850	*14 700 *31 850	*12 350 *26 750	*12 350 *26 750	6 350 14 050	5 550 12 250	16 310 53'5"	
3 000 mm 10'0"			*15 950 *40 450	*15 950 *40 450	*19 600 *42 350	*19 600 *42 350	*15 450 *33 400	*15 450 *33 400	*12 750 *27 600	*12 750 *27 600	6 200 13 700	5 400 11 950	16 440 53'10"	
1 500 mm 5'0"			*6 650 *15 550	*6 650 *15 550	*20 100 *43 550	*20 100 *43 550	*15 800 *34 200	*15 800 *34 200	*12 950 *28 050	12 750 27 500	*6 000 *13 200	5 350 11 800	16 420 53'10"	
0 mm 0'0"			*5 700 *13 050	*5 700 *13 050	*12 550 *29 100	*12 550 *29 100	*15 600 *33 850	*15 600 *33 850	*12 850 *27 750	12 300 26 450	*5 700 *12 500	5 350 11 800	16 270 53'4"	
-1 500 mm -5'0"		*3 800 *8 500	*3 800 *8 500	*6 150 *13 850	*6 150 *13 850	*10 800 *24 750	*10 800 *24 750	*14 900 *32 250	*14 900 *32 250	*12 350 *26 650	11 950 25 700	*5 300 *11 700	*5 300 *11 700	15 970 52'4"
-3 000 mm -10'0"				*6 950 *15 600	*6 950 *15 600	*10 650 *24 200	*10 650 *24 200	*13 600 *29 400	*13 600 *29 400	*11 400 *24 600	*11 400 *24 600	*4 850 *10 700	*4 850 *10 700	15 520 50'10"
-4 500 mm -15'0"						*11 100 *25 200	*11 100 *25 200	*11 750 *25 350	*11 750 *25 350	*10 000 *21 550	*10 000 *21 550	*4 300 *9 350	*4 300 *9 350	14 900 48'9"
-6 000 mm -20'0"								*9 350 *9 350	*9 350 *9 350	*8 150 *17 350	*8 150 *17 350	*5 200 *11 700	*5 200 *11 700	12 500 40'0"



ISO 10567:2007



* Indique que la charge est limitée par la capacité de levage hydraulique plutôt que par la charge limite d'équilibre. Les capacités de levage ci-dessus sont conformes à la norme ISO 10567:2007 relative à la capacité de levage des pelles hydrauliques. Elles ne dépassent pas 87 % de la capacité de levage hydraulique ou 75 % de la charge limite d'équilibre. Le poids de tous les accessoires de levage doit être soustrait des capacités de levage indiquées ci-dessus. Les capacités de levage sont établies pour une machine positionnée sur une surface ferme et uniforme. L'utilisation d'un point d'attache d'un outil de travail pour manipuler/lever des objets peut affecter les performances de levage de la machine.

La capacité de levage varie de ±5 % pour tous les patins de chaîne disponibles.

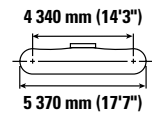
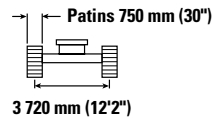
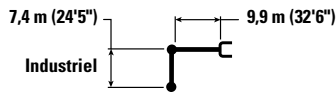
Référez-vous systématiquement au Guide d'utilisation et d'entretien adéquat pour obtenir des informations sur un produit spécifique.

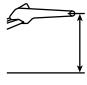
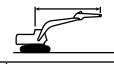

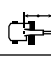

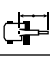
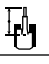
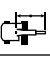

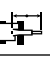

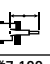
(suite à la page suivante)

Spécifications de la Pelle pour manutention MH3260

Capacités de levage – Contrepoids : 12 000 kg (26 460 lb) (suite)

Sans équipement



			10 500 mm (35'0")		12 000 mm (40'0")		13 500 mm (45'0")		15 000 mm (50'0")					
													mm ft/in	
15 000 mm 50'0"	kg lb											*7 100 *15 900	*7 100 *15 900	10 480 33'4"
13 500 mm 45'0"	kg lb	*9 250 *19 350	*9 250 *19 350	*6 800 *14 700	*6 800 *14 700							*6 650 *14 700	*6 650 *14 700	12 080 38'11"
12 000 mm 40'0"	kg lb	*9 650 *21 100	*9 650 *21 100	*8 850 *18 400	*8 850 *18 400							*6 350 *14 050	*6 350 *14 050	13 320 43'2"
10 500 mm 35'0"	kg lb	*9 700 *21 100	*9 700 *21 100	*8 850 *19 250	*8 850 *19 250	*8 050 *16 250	*8 050 *16 250					*6 200 *13 700	*6 200 *13 700	14 290 46'6"
9 000 mm 30'0"	kg lb	*9 850 *21 400	*9 850 *21 400	*8 900 *19 400	*8 900 *19 400	*8 150 *17 650	8 000 17 150	*6 300	*6 300			*6 150 *13 550	*6 150 *13 550	15 050 49'2"
7 500 mm 25'0"	kg lb	*10 100 *21 900	*10 100 *21 900	*9 050 *19 650	*9 050 *19 650	*8 200 *17 750	7 900 16 950	*7 400 *15 850	6 600 14 150			*6 200 *13 600	6 150 13 550	15 630 51'1"
6 000 mm 20'0"	kg lb	*10 350 *22 500	*10 350 *22 500	*9 200 *19 950	*9 200 *19 950	*8 250 *17 850	7 750 16 650	*7 400 *15 900	6 500 13 950			*6 250 *13 750	5 800 12 800	16 050 52'6"
4 500 mm 15'0"	kg lb	*10 650 *23 100	*10 650 *23 100	*9 350 *20 250	9 050 19 500	*8 300 *17 950	7 550 16 250	7 300 15 650	6 400 13 700			*6 350 *14 050	5 550 12 250	16 310 53'5"
3 000 mm 10'0"	kg lb	*10 850 *23 550	10 700 23 000	*9 450 *20 400	8 800 18 900	*8 300 *17 900	7 350 15 850	7 150 15 400	6 250 13 450			6 200 13 700	5 400 11 950	16 440 53'10"
1 500 mm 5'0"	kg lb	*10 950 *23 650	10 300 22 150	*9 400 *20 350	8 500 18 350	*8 200 *17 650	7 200 15 450	7 050 15 150	6 150 13 200			*6 000 *13 200	5 350 11 800	16 420 53'10"
0 mm 0'0"	kg lb	*10 800 *23 350	9 950 21 450	*9 250 *19 950	8 300 17 800	*7 950 *17 100	7 000 15 100	*6 750 *14 450	6 050 13 000			*5 700 *12 500	5 350 11 800	16 270 53'4"
-1 500 mm -5'0"	kg lb	*10 400 *22 400	9 700 20 850	*8 850 *19 000	8 100 17 400	*7 500 *16 100	6 900 14 800	*6 250 *13 250	5 950 12 800			*5 300 *11 700	*5 300 *11 700	15 970 52'4"
-3 000 mm -10'0"	kg lb	*9 650 *20 750	9 500 20 500	*8 150 *17 450	7 950 17 150	*6 800 *14 500	6 800 *14 500	*5 450 *11 300	*5 450 *11 300			*4 850 *10 700	*4 850 *10 700	15 520 50'10"
-4 500 mm -15'0"	kg lb	*8 500 *18 200	*8 500 *18 200	*7 100 *15 150	*7 100 *15 150	*5 750 *12 050	*5 750 *12 050					*4 300 *9 350	*4 300 *9 350	14 900 48'9"
-6 000 mm -20'0"	kg lb	*6 900 *14 600	*6 900 *14 600	*5 600 *11 750	*5 600 *11 750							*5 200 *11 700	*5 200 *11 700	12 500 40'0"



ISO 10567:2007



* Indique que la charge est limitée par la capacité de levage hydraulique plutôt que par la charge limite d'équilibre. Les capacités de levage ci-dessus sont conformes à la norme ISO 10567:2007 relative à la capacité de levage des pelles hydrauliques. Elles ne dépassent pas 87 % de la capacité de levage hydraulique ou 75 % de la charge limite d'équilibre. Le poids de tous les accessoires de levage doit être soustrait des capacités de levage indiquées ci-dessus. Les capacités de levage sont établies pour une machine positionnée sur une surface ferme et uniforme. L'utilisation d'un point d'attache d'un outil de travail pour manipuler/lever des objets peut affecter les performances de levage de la machine.

La capacité de levage varie de ±5 % pour tous les patins de chaîne disponibles.

Référez-vous systématiquement au Guide d'utilisation et d'entretien adéquat pour obtenir des informations sur un produit spécifique.

Spécifications de la Pelle pour manutention MH3260

Capacités de levage – Contrepoids : 12 000 kg (26 460 lb)

Sans équipement

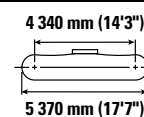
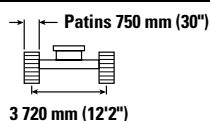
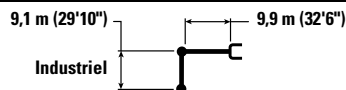


Diagram	1 500 mm (5'0")		3 000 mm (10'0")		4 500 mm (15'0")		6 000 mm (20'0")		7 500 mm (25'0")		9 000 mm (30'0")		Diagram		mm ft/in		
	kg	lb	kg	lb	kg	lb	kg	lb	kg	lb	kg	lb	kg	lb			
15 000 mm 50'0"	kg														*5 000 *11 100	*5 000 *11 100	12 810 41'2"
13 500 mm 45'0"	kg														*4 700 *10 450	*4 700 *10 450	14 150 45'10"
12 000 mm 40'0"	kg														*4 550 *10 050	*4 550 *10 050	15 230 49'6"
10 500 mm 35'0"	kg														*4 450 *9 800	*4 450 *9 800	16 090 52'5"
9 000 mm 30'0"	kg														*4 400 *9 700	*4 400 *9 700	16 770 54'9"
7 500 mm 25'0"	kg														*4 400 *9 700	*4 400 *9 700	17 290 56'7"
6 000 mm 20'0"	kg										*10 350 *22 500	*10 350 *22 500			*4 450 *9 800	*4 450 *9 800	17 670 57'10"
4 500 mm 15'0"	kg								*12 850 *27 800	*12 850 *27 800	*10 950 *23 750	*10 950 *23 750			*4 550 *10 000	*4 500 *9 850	17 920 58'8"
3 000 mm 10'0"	kg				*22 950 *49 600	*22 950 *49 600	*17 200 *37 200	*17 200 *37 200	*13 800 *29 900	*13 800 *29 900	*11 550 *25 000	*11 550 *25 000	*4 700 *10 300	4 350 9 600	18 040 59'1"		
1 500 mm 5'0"	kg				*23 150 *55 350	*23 150 *55 350	*18 600 *40 200	*18 600 *40 200	*14 600 *31 600	*14 600 *31 600	*12 000 *26 000	*12 000 *26 000	*4 900 *10 700	4 300 9 450	18 030 59'1"		
0 mm 0'0"	kg			*3 350 *7 600	*3 350 *7 600	*8 550 *19 700	*8 550 *19 700	*19 200 *41 600	*19 200 *41 600	*15 000 *32 450	*15 000 *32 450	*12 250 *26 500	12 150 26 150	*4 750 *10 450	4 300 9 450	17 890 58'8"	
-1 500 mm -5'0"	kg	*2 200 *4 950	*2 200 *4 950	*3 700 *8 250	*3 700 *8 250	*6 800 *15 450	*6 800 *15 450	*13 850 *32 000	*13 850 *32 000	*14 900 *32 250	*14 900 *32 250	*12 150 *26 300	11 650 25 000	*4 500 *9 900	4 350 9 600	17 620 57'9"	
-3 000 mm -10'0"	kg			*4 350 *9 700	*4 350 *9 700	*6 700 *15 050	*6 700 *15 050	*11 400 *25 950	*11 400 *25 950	*14 300 *30 850	*14 300 *30 850	*11 700 *25 300	11 250 24 200	*4 200 *9 200	*4 200 *9 200	17 220 56'5"	
-4 500 mm -15'0"	kg			*5 050 *11 250	*5 050 *11 250	*7 000 *15 750	*7 000 *15 750	*10 750 *24 350	*10 750 *24 350	*13 100 *28 300	*13 100 *28 300	*10 900 *23 450	*10 900 *23 450	*3 800 *8 300	*3 800 *8 300	16 670 54'7"	
-6 000 mm -20'0"	kg					*7 500 *16 900	*7 500 *16 900	*10 800 *24 500	*10 800 *24 500	*11 450 *24 550	*11 450 *24 550	*9 600 *20 550	*9 600 *20 550	*3 350 *7 500	*3 350 *7 500	15 890 51'8"	
-7 500 mm -25'0"	kg									*9 150 *19 500	*9 150 *19 500	*7 800 *16 550	*7 800 *16 550	*4 200 *9 600	*4 200 *9 600	13 400 42'11"	



ISO 10567:2007



* Indique que la charge est limitée par la capacité de levage hydraulique plutôt que par la charge limite d'équilibre. Les capacités de levage ci-dessus sont conformes à la norme ISO 10567:2007 relative à la capacité de levage des pelles hydrauliques. Elles ne dépassent pas 87 % de la capacité de levage hydraulique ou 75 % de la charge limite d'équilibre. Le poids de tous les accessoires de levage doit être soustrait des capacités de levage indiquées ci-dessus. Les capacités de levage sont établies pour une machine positionnée sur une surface ferme et uniforme. L'utilisation d'un point d'attache d'un outil de travail pour manipuler/lever des objets peut affecter les performances de levage de la machine.

La capacité de levage varie de ±5 % pour tous les patins de chaîne disponibles.

Référez-vous systématiquement au Guide d'utilisation et d'entretien adéquat pour obtenir des informations sur un produit spécifique.

(suite à la page suivante)

Spécifications de la Pelle pour manutention MH3260

Capacités de levage – Contrepoids : 12 000 kg (26 460 lb) (suite)

Sans équipement

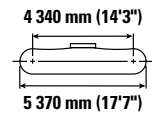
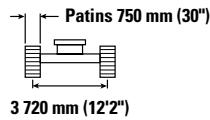
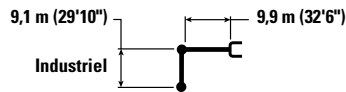


Diagram	10 500 mm (35'0")		12 000 mm (40'0")		13 500 mm (45'0")		15 000 mm (50'0")		16 500 mm (55'0")		18 000 mm (60'0")		Diagram		mm ft/in
	kg lb	kg lb	kg lb	kg lb	kg lb	kg lb	kg lb	kg lb	kg lb	kg lb	kg lb	kg lb	kg lb	kg lb	
15 000 mm 50'0"	*16 100	*16 100	*6 150 *12 350	*6 150 *12 350									*5 000 *11 100	*5 000 *11 100	12 810 41'2"
13 500 mm 45'0"			*7 400 *15 600	*7 400 *15 600	*5 750 *11 400	*5 750 *11 400							*4 700 *10 450	*4 700 *10 450	14 150 45'10"
12 000 mm 40'0"			*7 750 *16 900	*7 750 *16 900	*7 000 *14 600	*7 000 *14 600	*4 950	*4 950					*4 550 *10 050	*4 550 *10 050	15 230 49'6"
10 500 mm 35'0"			*7 750 *16 900	*7 750 *16 900	*7 200 *15 650	*7 200 *15 650	*6 300 *12 750	*6 300 *12 750					*4 450 *9 800	*4 450 *9 800	16 090 52'5"
9 000 mm 30'0"	*18 700	*18 700	*7 850 *17 100	*7 850 *17 100	*7 250 *15 700	*7 250 *15 700	*6 650 *14 450	6 550 14 000	*4 950	*4 950			*4 400 *9 700	*4 400 *9 700	16 770 54'9"
7 500 mm 25'0"	*8 850 *19 250	*8 850 *19 250	*8 050 *17 450	*8 050 *17 450	*7 350 *15 900	*7 350 *15 900	*6 700 *14 500	6 450 13 850	*6 050 *12 000	5 400 11 500			*4 400 *9 700	*4 400 *9 700	17 290 56'7"
6 000 mm 20'0"	*9 200 *19 950	*9 200 *19 950	*8 250 *17 900	*8 250 *17 900	*7 450 *16 150	*7 450 *16 150	*6 750 *14 600	6 350 13 550	6 100 13 000	5 300 11 350			*4 450 *9 800	*4 450 *9 800	17 670 57'10"
4 500 mm 15'0"	*9 550 *20 750	*9 550 *20 750	*8 500 *18 350	*8 500 *18 350	*7 550 *16 400	7 400 15 900	*6 800 *14 700	6 200 13 250	6 000 12 800	5 200 11 150			*4 550 *10 000	4 500 9 850	17 920 58'8"
3 000 mm 10'0"	*9 900 *21 500	*9 900 *21 500	*8 700 *18 800	8 650 18 600	*7 650 *16 600	7 150 15 400	*6 800 *14 700	6 000 12 900	5 850 12 600	5 100 10 950	*4 800	4 350	*4 700 *10 300	4 350 9 600	18 040 59'1"
1 500 mm 5'0"	*10 200 *22 050	10 200 21 900	*8 800 *19 050	8 300 17 850	*7 700 *16 650	6 950 14 850	6 700 14 400	5 850 12 550	5 750 12 350	5 000 10 700	*4 950	4 300	*4 900 *10 700	4 300 9 450	18 030 59'1"
0 mm 0'0"	*10 300 *22 250	9 750 20 950	*8 850 *19 050	8 000 17 200	*7 650 *16 500	6 700 14 400	6 550 14 100	5 700 12 200	5 650 12 150	4 900 10 500			*4 750 *10 450	4 300 9 450	17 890 58'8"
-1 500 mm -5'0"	*10 200 *22 000	9 350 20 150	*8 700 *18 700	7 750 16 600	*7 450 *16 050	6 500 14 000	*6 400 *13 700	5 550 11 950	*5 350 *11 400	4 800 10 300			*4 500 *9 900	4 350 9 600	17 620 57'9"
-3 000 mm -10'0"	*9 800 *21 150	9 100 19 550	*8 300 *17 900	7 550 16 200	*7 050 *15 150	6 350 13 700	*5 950 *12 700	5 450 11 750	*4 850 *10 050	4 750 *10 050			*4 200 *9 200	*4 200 *9 200	17 220 56'5"
-4 500 mm -15'0"	*9 100 *19 600	8 900 19 150	*7 700 *16 500	7 400 15 900	*6 450 *13 750	6 250 13 500	*5 300 *11 100	*5 300 *11 100	*3 950	*3 950			*3 800 *8 300	*3 800 *8 300	16 670 54'7"
-6 000 mm -20'0"	*8 050 *17 200	*8 050 *17 200	*6 750 *14 300	*6 750 *14 300	*5 500 *11 550	*5 500 *11 550	*4 250 *8 650	*4 250 *8 650					*3 350 *7 500	*3 350 *7 500	15 890 51'8"
-7 500 mm -25'0"	*6 550 *13 800	*6 550 *13 800	*5 350 *11 150	*5 350 *11 150									*4 200 *9 600	*4 200 *9 600	13 400 42'11"



ISO 10567:2007



* Indique que la charge est limitée par la capacité de levage hydraulique plutôt que par la charge limite d'équilibre. Les capacités de levage ci-dessus sont conformes à la norme ISO 10567:2007 relative à la capacité de levage des pelles hydrauliques. Elles ne dépassent pas 87 % de la capacité de levage hydraulique ou 75 % de la charge limite d'équilibre. Le poids de tous les accessoires de levage doit être soustrait des capacités de levage indiquées ci-dessus. Les capacités de levage sont établies pour une machine positionnée sur une surface ferme et uniforme. L'utilisation d'un point d'attache d'un outil de travail pour manipuler/lever des objets peut affecter les performances de levage de la machine.

La capacité de levage varie de $\pm 5\%$ pour tous les patins de chaîne disponibles.

Référez-vous systématiquement au Guide d'utilisation et d'entretien adéquat pour obtenir des informations sur un produit spécifique.

Spécifications de la Pelle pour manutention MH3260

Guide des outils de travail – Amérique du Nord

Tous les équipements ne sont pas disponibles dans toutes les régions. Contactez votre concessionnaire Cat pour connaître les configurations disponibles dans votre région.

ÉQUIPEMENTS À CLAVETER

Train de roulement		MH	
Contrepoids		12 000 kg (26 460 lb)	
Type de flèche		MH	
Longueur de bras		7,4 m (24'3")	9,1 m (29'10")
Grappins à griffes	GSH455-1000	●	○
	GSH455-1500	○	◆
	GSH455-2000	○	
	GSH555-1000	●	◆
	GSH555-1500	○	
Grappins en demi-coquille	CTV30-1900	○	
	CTV30-2300	◆	

Masse volumique maximale du matériau

- 1 800 kg/m³ (3 000 lb/yd³)
- 1 200 kg/m³ (2 000 lb/yd³)
- ◆ 900 kg/m³ (1 500 lb/yd³)
- Pas de correspondance

Guide des outils de travail – Europe

Tous les équipements ne sont pas disponibles dans toutes les régions. Contactez votre concessionnaire Cat pour connaître les configurations disponibles dans votre région.

ÉQUIPEMENTS À CLAVETER

Train de roulement		MH	
Contrepoids		12 000 kg (26 460 lb)	
Type de flèche		MH	
Longueur de bras		7,4 m (24'3")	9,1 m (29'10")
Grappins à griffes	GSH455-1000	●	○
	GSH455-1500	○	◆
	GSH455-2000	○	
	GSH555-1000	●	◆
	GSH555-1500	○	
Grappins en demi-coquille	CTV30-1700	○	◆
	CTV30-1900	○	
	CTV30-2300	◆	
	CTV30-2700	◆	

Masse volumique maximale du matériau

- 1 800 kg/m³ (3 000 lb/yd³)
- 1 200 kg/m³ (2 000 lb/yd³)
- ◆ 900 kg/m³ (1 500 lb/yd³)
- Pas de correspondance

Équipement standard et options du MH3260

Équipement standard et options

L'équipement de série et les options peuvent varier. Pour de plus amples informations, veuillez consulter votre concessionnaire Cat.

	Standard	En option		Standard	En option
CABINE			TECHNOLOGIE CAT		
Cabine avec insonorisation avancée et support en caoutchouc	✓		VisionLink®	✓	
Moniteur à écran tactile LCD haute résolution 254 mm (10")	✓		Mise à jour à distance	✓	
Climatiseur automatique à deux niveaux	✓		Dépistage des pannes à distance	✓	
Molette et touches de raccourci pour la commande du moniteur	✓		MOTEUR		
Commande du moteur à bouton poussoir sans clé	✓		Moteur diesel C13 Tier 4 Final	✓	
Console de gauche inclinée vers le haut	✓		Capacité de démarrage à froid à -32 °C (-25 °F)	✓	
Siège haut de gamme, avec appuie-tête, à suspension pneumatique, chauffant, ventilé	✓		Capacité de refroidissement en cas de température ambiante élevée jusqu'à 52 °C (125 °F)	✓	
Console à réglage infini en hauteur sans outil	✓		Filtre primaire avec séparateur d'eau, contacteur indicateur de séparateur d'eau, et capteur de pression absolue de carburant, dans la canalisation de carburant	✓	
Ceinture de sécurité orange de 51 mm (2")	✓		Filtre à air de préfiltre intégré	✓	
Radio Bluetooth® intégrée (avec port USB, port aux. et microphone)	✓		Alternateur 115 A	✓	
2 sorties 12 V CC	✓		Circuit de refroidissement côte à côte vertical	✓	
Relais auxiliaire		✓	Commande automatique du régime moteur	✓	
Stockage de documents	✓		Pompe électrique d'amorçage de carburant	✓	
Rangement arrière avec filet	✓		Démarrage sécurisé avec code PIN (Personal Identification Number, numéro personnel d'identification)	✓	
Rangement en hauteur avec filet	✓		Désactivation à distance	✓	
Porte-gobelet	✓		Filtre primaire à deux éléments de 5,5 microns et filtre 2e/3e filtre de 4,4 microns avec canalisation de carburant	✓	
Pare-brise monobloc fixe (vitre P5A)	✓		CIRCUIT HYDRAULIQUE		
Essuie-glace parallèle avec lave-glace	✓		Pompe principale hydraulique	✓	
Fenêtre de toit vitré P5A fixe (avec pare-brise monobloc)	✓		Soupape de commande principale	✓	
Plafonnier et éclairage intérieur à diode	✓		Réchauffage automatique	✓	
Éclairage d'accueil au sol	✓		Pompe de ventilateur de refroidissement et moteur	✓	
Pare-soleil avant à rouleau	✓		Moteur d'orientation	✓	
Pare-soleil arrière à rouleau	✓		Moteur de translation	✓	
Sortie de secours par vitre arrière	✓		Circuits de régénération de bras et de flèche	✓	
Tapis de sol lavable	✓		Deux modes de vitesse de translation	✓	
Prééquipement pour gyrophare	✓		Moyenne pression (grappin rotatif) et soupape de rehausse de cabine	✓	
Protections du conducteur (OPG)	✓		Dispositif de commande d'abaissement de flèche et clapet antiretour d'abaissement de bras	✓	
			Préinstallation pour huile hydraulique biologique Cat	✓	
			Clapet anti-retour	✓	
			Frein de stationnement de tourelle automatique	✓	
			SmartBoom™	✓	
			Filtres de retour hydrauliques	✓	
			Bonne fonctionnalité de rotation	✓ ⁽¹⁾	

⁽¹⁾Amérique du Nord seulement

(suite à la page suivante)

Équipement standard et options du MH3260

Équipement standard et options (suite)

L'équipement de série et les options peuvent varier. Pour de plus amples informations, veuillez consulter votre concessionnaire Cat.

	Standard	En option		Standard	En option
TRAIN DE ROULEMENT ET STRUCTURES			ENTRETIEN ET MAINTENANCE		
Chaîne lubrifiée par graisse GLT4, joint en résine	✓		Plate-forme d'entretien avec tôle antidérapante et boulons à tête noyée	✓	
Protection inférieure extra-robuste sans protection de pivot ni protection du moteur de translation (boulons à tête noyée)	✓		Emplacement groupé pour l'huile moteur et les filtres à carburant	✓	
Protection du moteur de translation extra-robuste	✓		Orifices de prélèvement périodique d'échantillons d'huile (S O S SM)	✓	
Œillet de remorquage sur le châssis de base	✓		Technicien de diagnostic (ET distant)	✓	
Guide-protecteur de chaîne en trois parties	✓		Système intégré de gestion de la santé des véhicules	✓	
FLÈCHES, BRAS ET TIMONERIES			SÉCURITÉ ET PROTECTION		
Flèche de pelle pour manutention 9,9 m (32'6")	✓		Main courante et poignée côté droit	✓	
Bras industriel 7,4 m (24'5")		✓	Ensemble de rétroviseurs pour visibilité standard	✓	
Bras industriel 9,1 m (29'10")		✓	Klaxon d'avertissement/de signalisation	✓	
CIRCUIT ÉLECTRIQUE			Contacteur d'arrêt moteur secondaire, toujours accessible lorsque la cabine est en position relevée	✓	
Alternateur, 25kW (33.5 hp) avec câblage au niveau de l'extrémité du bras		✓	Précâblage électrique pour gyrophare	✓	
Module de fusibles	✓		Caméras de vision arrière et latérale	✓	
Batterie sans entretien	✓		Système de sécurité à clé unique Caterpillar	✓	
Éclairages extérieurs à diode (intégrés au coffre de rangement et montés sur les côtés de la flèche et du bras)	✓		Éclairage d'inspection		✓
Compatible avec les appareils électroniques ET	✓		Alarme d'orientation		✓
			Coffre de rangement/boîte à outils extérieurs verrouillables	✓	
			Évitement de la cabine	✓	
			Barrière électronique 2D	✓	
			Visibilité à 360°		✓
			Porte et bouchons, y compris réservoirs hydraulique et de carburant, verrouillables	✓	
			Compartiment de vidange de carburant verrouillable	✓	
			CIRCUIT DE REFROIDISSEMENT		
			Ventilateur de refroidissement avec fonction de ventilateur à sens de marche inversé	✓	

Équipements de la MH3260

Kits et équipements installés par le concessionnaire

Les équipements peuvent varier. Pour de plus amples informations, veuillez consulter votre concessionnaire Cat.

CABINE

- Kit de fenêtre arrière à double sortie (réglementation canadienne)

SÉCURITÉ ET PROTECTION

- Ceinture de sécurité à enrouleur de 76 mm (3")

PROTECTIONS

- Protection à mailles sur toute la surface avant (non compatible avec projecteur de cabine avec couvercle, pare-pluie)
- Protection à mailles sur la moitié inférieure avant
- Protection complète anti-vandalisme

ÉQUIPEMENT ÉLECTRIQUE

- Câblage à câbles volants

Les informations suivantes s'appliquent à la machine à l'étape de fabrication finale telle que configurée pour la vente dans les régions couvertes dans ce document. Le contenu de cette déclaration n'est valide qu'au moment de sa publication ; toutefois, le contenu relatif aux fonctions et caractéristiques de la machine peut être modifié sans préavis. Pour de plus amples informations, veuillez consulter le manuel d'utilisation et d'entretien de la machine.

Pour plus d'informations sur la durabilité en action et notre progression, visitez la page

<https://www.caterpillar.com/en/company/sustainability>.

Moteur

- Le moteur C13 Cat® est conforme aux normes sur les émissions Tier 4 Final de l'EPA pour les États-Unis et Stage V pour l'Union européenne.
- Les moteurs diesel Cat doivent utiliser du carburant diesel à très faible teneur en soufre (15 ppm de soufre ou moins) ou du carburant diesel à très faible teneur en soufre mélangé aux carburants** à plus faible intensité de carbone suivants, jusqu'au :
 - ✓ 20 % de biodiesel FAME (ester méthylique d'acide gras)*
 - ✓ Diesel, HVO (huile végétale hydrotraînée) et GTL (gas-to-liquid) 100% renouvelables.

Référez-vous aux directives pour une application réussie. Veuillez contacter votre concessionnaire Cat ou référez-vous à la publication spéciale SEBU6250 Caterpillar Machine Fluids Recommendations (Recommandations relatives aux liquides des équipements Caterpillar).

** Les moteurs sans dispositif de post-traitement peuvent utiliser des mélanges plus élevés, contenant jusqu'à 100 % de biodiesel (pour utiliser des mélanges supérieurs à 20 % de biodiesel, consultez votre concessionnaire Cat).*

*** Les émissions de gaz à effet de serre au tuyau d'échappement issues des carburants à émissions de carbone réduites sont essentiellement les mêmes que celles des carburants traditionnels.*

Système de climatisation

- Le système de climatisation de cette machine contient du gaz réfrigérant fluoré à effet de serre R134a (potentiel de réchauffement climatique = 1 430). Le système contient 1,3 kg (2,86 lb) de réfrigérant, soit un équivalent CO₂ de 1,859 tonnes métriques (2 049 tonnes).

Peinture

- Selon les meilleures connaissances existantes, la concentration maximale admise, mesurée en ppm, des métaux lourds suivants dans la peinture est comme suit :
 - Barium < 0,01 %
 - Cadmium < 0,01 %
 - Chrome < 0,01 %
 - Plomb < 0,01 %

Performances acoustiques

Niveau sonore à l'extérieur (ISO 6395:2008) – 108 dB(A)

Pression acoustique (ISO 6396:2008) – 72 dB(A)

- Niveau sonore à l'extérieur – Le niveau de puissance acoustique indiqué représente la valeur garantie suivant la directive 2000/14/CE amendée par la directive 2005/88/CE, mesuré conformément aux procédures et aux conditions d'essai spécifiées par la norme ISO 6395:2008 pour une machine dûment équipée. Les mesures ont été effectuées à 70 % de la vitesse maximale du ventilateur de refroidissement du moteur.

- Niveau sonore à l'intérieur – Le niveau de pression acoustique est mesuré conformément aux procédures et aux conditions d'essai spécifiées par la norme ISO 6396:2008 pour une cabine proposée par Caterpillar correctement installée et entretenue, et testée avec les portes et les vitres fermées. Les mesures ont été effectuées à 70 % de la vitesse maximale du ventilateur de refroidissement du moteur.
- Le port de protections auditives peut s'avérer nécessaire lorsque le conducteur travaille dans une cabine et un poste de conduite ouverts (qui ne sont pas correctement entretenus ou dont les portes/vitres sont ouvertes) pendant des périodes prolongées ou dans un environnement bruyant.
- Certifié « Blue Angel ».

Huiles et fluides

- L'usine Caterpillar effectue un remplissage de liquides de refroidissement à base d'éthylène glycol. L'antigel/liquide de refroidissement pour moteur diesel Cat (DEAC) et le liquide de refroidissement longue durée Cat (ELC) peuvent être recyclés. Consulter le concessionnaire Cat pour obtenir plus d'informations.
- L'huile Cat Bio HYDO™ Advanced est une huile hydraulique biodégradable portant le label écologique UE.
- La présence d'autres liquides est probable ; consultez le Guide d'utilisation et d'entretien ou le Guide de montage et d'application pour connaître tous les liquides conseillés et les intervalles d'entretien requis.

Caractéristiques et technologie

- Les fonctionnalités et technologies suivantes peuvent permettre de réaliser des économies de carburant et contribuer à la réduction des émissions. Les caractéristiques peuvent varier. Pour de plus amples informations, veuillez consulter votre concessionnaire Cat.
 - Des circuits électro-hydrauliques avancés permettent d'équilibrer la puissance et l'efficacité
 - Réduisez vos coûts d'exploitation jusqu'à 10 % grâce à des intervalles d'entretien prolongés
 - Le tout nouveau filtre à huile hydraulique offre une plus longue durée de vie avec un intervalle de remplacement de 3 000 heures
 - Ventilateurs de refroidissement haute efficacité programmable ne fonctionnant que lorsque nécessaire
 - Régime de ralenti par simple pression avec commande automatique du régime moteur
 - Mises à jour flash à distance et dépiégeage des pannes à distance

Pour plus d'informations sur les produits Cat, les services proposés par les concessionnaires et les solutions par secteur d'activité, visiter le site www.cat.com

© 2023 Caterpillar
Tous droits réservés

Documents et spécifications susceptibles de modifications sans préavis. Les machines représentées sur les photos peuvent comporter des équipements supplémentaires. Pour connaître les options disponibles, veuillez vous adresser à votre concessionnaire Cat.

CAT, CATERPILLAR, LET'S DO THE WORK, leurs logos respectifs, la couleur « Caterpillar Corporate Yellow », les habillages commerciaux « Power Edge » et « Modern Hex » Cat, ainsi que l'identité visuelle de l'entreprise et des produits qui figurent dans le présent document, sont des marques déposées de Caterpillar qui ne peuvent pas être utilisées sans autorisation. VisionLink est une marque déposée de Caterpillar Inc., enregistrée aux États-Unis et dans d'autres pays.

AFXQ3207-03 (11-2023)
Remplace AFXQ3207-02
Numéro de version : 07D
(N Am, Europe)

