

# D8

## TRACTEUR SUR CHENILLES



---

### Puissance nette (1 900 tr/min)

ISO 9249/SAE J1349	242 kW (325 hp)
ISO 9249 (DIN)	328 mhp

### Poids en ordre de marche

Standard	38 834 kg (85 614 lb)
LGP	37 525 kg (82 728 lb)

Le moteur Cat® C15 respecte les normes antipollution brésiliennes MAR-1 et chinoises non routières Stage III, qui sont équivalentes aux normes américaines EPA Tier 3/européennes Stage IIIA, ou émet des émissions équivalentes aux normes chinoises non routières Stage II/américaines EPA Tier 2 / européennes Stage II





Le bulldozer Cat® D8 (anciennement D8T) vous aide à maximiser votre productivité, même dans les conditions les plus difficiles. Le moteur Cat C15, combiné avec Auto Shift, vous permet de bénéficier d'une grande puissance de poussée sans sacrifier le rendement énergétique.

# LA CAT® D8

AUGMENTE VOS REVENUS DE MANIÈRE  
SIGNIFICATIVE

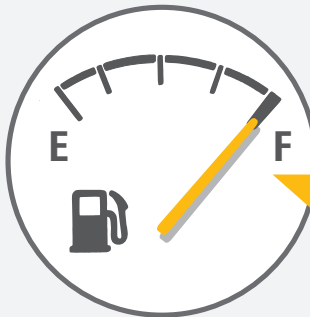


## NOUVEAU NOM, MÊMES PERFORMANCES DE CLASSE MONDIALE

La mise à jour du D8T au D8 rentre dans le cadre de la simplification des noms des modèles de bulldozers Cat. La gamme de bulldozers Cat a été renommée, des modèles des plus petits aux plus grands – de D1 à D11 – avec un modèle par catégorie de taille et sans lettre modificatrice de série comme « R », « K », ou « T ». Bien que le nom soit un peu différent, le D8 continue de fournir la productivité, l'efficacité et la puissance dont vous avez besoin pour vous aider à tirer le meilleur parti de votre investissement en matériel.



**DÉPLACEZ-EN  
DAVANTAGE**



**AVEC MOINS  
DE CARBURANT**

---

PUISSANCE ET EFFICACITÉ POUR  
**DÉPLACER PLUS DE MATÉRIAUX**  
PAR LITRE/GALLON DE CARBURANT

---

---

## TERRASSEMENT EFFICACE

Transportez plus de matériel à moindre coût. Le groupe motopropulseur éprouvé et Auto Shift vous offrent à la fois puissance au sol et économie de carburant.

---

## JUSQU'À 13 % DE MATÉRIAUX EN PLUS PAR PASSAGE

Pouvant contenir 10,3 m<sup>3</sup> (13,5 yd<sup>3</sup>), la lame semi-universelle est la plus grande lame standard de sa catégorie. Faites-en plus en moins de passages.

---

## PERFORMANCE EXTRÊME

Équipez votre bulldozer pour qu'il puisse accomplir son travail sur les terrains les plus difficiles ou par les températures les plus rigoureuses.

*Comparaisons avec les modèles précédents de D8R (JR8/DWJ) et de D8T (MB8/JJ5).*



## **UNE SOLIDITÉ INTÉRIEURE**

Le châssis principal robuste absorbe les chocs et les forces de torsion. Le concept de l'arbre pivot permet à la machine de mieux suivre les contours du sol pour une traction et un confort optimaux pour le conducteur.

---

## **UNE PUISSANCE FIABLE**

Le moteur Cat C15 vous apporte plus d'une décennie de fiabilité éprouvée dans un large éventail de conditions de travail. Auto Shift rétrograde automatiquement au rapport le plus efficace en fonction de la charge pour économiser du carburant.

---



## **ÉLEVEZ VOTRE PRODUCTIVITÉ**

Exploitez davantage de puissance au sol grâce à une transmission à changement de vitesse planétaire et à un diviseur de couple à haut rendement. Le barbotin surélevé contribue à protéger les principaux composants des chocs violents et offre une conception modulaire pratique pour l'entretien.

---

## **DES AVANTAGES DE POINTE**

Augmentez votre productivité jusqu'à 10 % grâce à l'inclinaison double (Dual Tilt) et à l'assistance automatique de la lame (Blade Assist) en option. Dual Tilt améliore le contrôle de la charge et permet d'optimiser l'angle d'inclinaison de la lame pour un meilleur équilibre et une meilleure productivité. Blade Assist automatise automatiquement le pas de la lame pour une plus grande efficacité du conducteur.

---

*Comparaisons avec les modèles précédents  
D8R (JR8/DWJ) et D8T (MB8/JJ5).*



# UNE MEILLEURE RÉPONSE

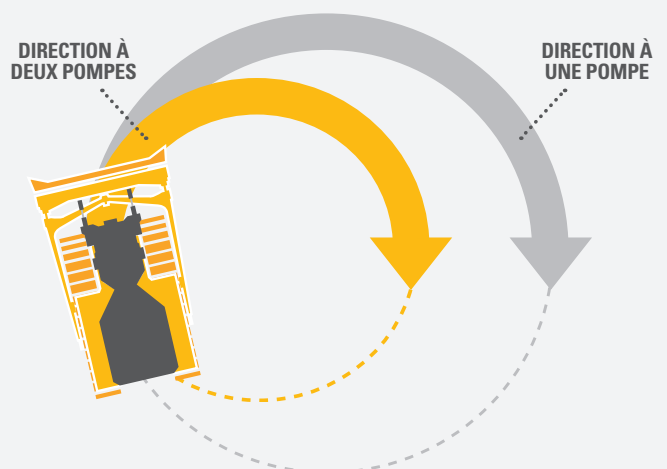
## TERMINER LES TÂCHES PLUS VITE

Les pompes dédiées à l'équipement et à la direction signifient que vous pouvez compter sur une réponse simultanée de la lame et des performances de braquage.

Elles vous permettent précision et maniabilité, ce qui est particulièrement avantageux pour les travaux de proximité ou de défrichage. Un système éprouvé sur le terrain détecte la charge et ajuste en permanence la puissance hydraulique de l'outil pour une efficacité maximale.

La direction différentielle vous permet d'effectuer des virages exceptionnels, même avec une charge de lame complète.

## VIRAGES PLUS SERRÉS TRAVAILLEZ PLUS VITE



**CIRCUITS HYDRAULIQUES  
À DEUX POMPES**

MEILLEURS BRAQUAGE + RÉPONSE DE LA LAME  
DAVANTAGE DE PRÉCISION  
DES TEMPS DE CYCLES PLUS RAPIDES



## LA PUISSANCE DE POUSSÉE

La conception à biellette permet d'installer la lame plus près de la machine pour une manœuvrabilité, un équilibre et une pénétration de la lame exceptionnels. Les lames sont conçues pour durer avec de l'acier à haute résistance à la traction, une conception robuste à section en caisson, une construction lourde à versoir et des bords de coupe/embouts boulonnés trempés.

## RESTEZ SUR LA VOIE

Un train de roulement entièrement suspendu offre davantage de contact avec le sol, en particulier sur les terrains durs et accidentés. Un train de roulement à faible pression au sol (LGP) est disponible pour améliorer la flottaison et la traction dans des conditions de sol meuble.

## DES ACCESSOIRES POLYVALENTS

Des rippers à une ou plusieurs dents sont disponibles. La profondeur des rippers mono-dents peut être ajustée à partir du siège à l'aide d'un dispositif optionnel d'extraction de goupille. Ou équipez votre bulldozer d'un treuil, d'une barre de traction ou d'un contrepoids arrière. Demandez à votre concessionnaire Cat les options disponibles en fonction de vos applications.

PRÊT POUR TRAVAILLER

ÉQUIPÉ  
POUR LE  
TRAVAIL





# TENACE AU TRAVAIL

# AISÉ POUR

# LES CONDUCTEURS

Travaillez depuis une cabine conçue avec votre confort et votre sécurité en tête. La structure de protection contre le retournement (ROPS) intégrée offre une excellente visibilité panoramique pour améliorer la productivité.



## CENTRÉ SUR LES CONDUCTEURS

Un intérieur silencieux avec pressurisation améliorée aide à garder la poussière à l'extérieur. Le siège à suspension pneumatique standard est réglable pour le confort du conducteur. Présélectionnez les vitesses avant / arrière avec la commande bidirectionnelle pour économiser vos efforts et améliorer votre efficacité.

## PRENEZ LE CONTRÔLE

Les commandes électrohydrauliques réduisent l'effort du conducteur, améliorent la précision et la réponse, et permettent la mise en œuvre de technologies de nivellement. Utilisez une simple poignée pour tous les changements de direction et passez au rapport supérieur ou inférieur en appuyant sur un bouton.

## RESTEZ INFORMÉ

L'affichage à cristaux liquides (LCD) est traité contre les reflets et facile à lire. Surveillez le fonctionnement de la machine, accédez aux paramètres de la machine / des outils et visualisez les diagnostics de la machine. L'affichage est compatible avec une caméra arrière pour encore plus de sécurité.

# GESTION DES ÉQUIPEMENTS CAT

## ÉLIMINENT LES APPROXIMATIONS ASSOCIÉES À LA GESTION DE VOTRE ÉQUIPEMENT

Tirer le meilleur parti de votre équipement nécessite des centaines de décisions, chaque jour. La Gestion des équipements Cat vous donne accès à toutes les données dont vous avez besoin pour que vos équipements restent sur le chantier et vous rapportent de l'argent. Vous pouvez suivre l'emplacement et les heures de fonctionnement de l'équipement, surveiller l'utilisation et l'état de santé des machines, puis prendre des mesures éclairées qui permettront à votre exploitation de fonctionner sans heurts, de manière efficace et rentable.

### CAT PRODUCT LINK™

La technologie télématique Cat de gestion des équipements permet de simplifier la gestion de vos sites de travail en collectant les données générées par votre équipement, vos matériaux et vos collaborateurs, et en vous les rediffusant dans des formats personnalisables.



### VISIONLINK®

Accédez aux informations à tout moment et de partout avec VisionLink® – et utilisez les pour prendre des décisions éclairées qui augmentent la productivité, réduisent les coûts, simplifient la maintenance et améliorent la sûreté et la sécurité sur votre chantier. Avec différentes options de niveau d'abonnement, votre concessionnaire Cat peut vous aider à configurer exactement ce dont vous avez besoin pour connecter votre parc et gérer votre entreprise, sans avoir à payer pour les extras que vous ne voulez pas. Les abonnements sont disponibles avec des compte-rendus cellulaires, satellites ou les deux.



### L'APPLI CAT

L'application Cat vous permet de gérer vos équipements – à tout moment – directement depuis votre smartphone. Visualisez l'emplacement et les heures de travail de votre parc, recevez des alertes d'entretien critique, et soumettez même une demande de service à votre concessionnaire Cat local.





Les technologies Cat Grade aident les conducteurs de différents niveaux d'expérience à atteindre leur cible plus rapidement et plus précisément. Cat Slope Indicate affiche en temps réel la pente principale et la pente transversale de la machine sur le moniteur principal. Cat Grade avec Slope Assist™ maintient automatiquement la position de la lame sans signal GPS et ne requiert aucun matériel, ni logiciel supplémentaire. (Inclinaison simple uniquement.)

# TECHNOLOGIE GRADE VOUS AIDE À CONSERVER UNE LONGUEUR D'AVANCE



## ÊTRE PRÉ-ÉQUIPÉ POUR GRADE

Avec l'option de pré-équipement d'accessoire (ARO), votre bulldozer est livré d'usine prêt pour l'installation simple d'un système de contrôle du nivellement en 3D. Veuillez consulter votre concessionnaire Cat pour en savoir plus sur les dernières options technologiques.

Vous avez déjà investi dans une infrastructure de nivellement ? Vous pouvez installer des systèmes de nivellement de Trimble, Topcon et Leica sur la machine.





## MAÎTRISER LA CHALEUR

### OPTIONS DÉSERT / FORTE ABRASION



#### CONTINUEZ À TRAVAILLER

Grâce à sa capacité de résistance à des températures ambiantes élevées, le D8 est bien adapté aux chaleurs extrêmes, ce qui vous permet de travailler plus longtemps sans vous arrêter. Poussez en seconde pour travailler plus vite sans surchauffer.



#### ARMÉ CONTRE L'ABRASION

Choisissez parmi une variété d'options proposées en usine pour soutenir les performances et la durée de vie de la machine dans des conditions extrêmement sablonneuses ou abrasives.



#### MOINS DE NETTOYAGE, PLUS LONGUE DURÉE DE VIE

- Le pré-dépoussiéreur de turbine empêche les particules de pénétrer dans le système du moteur.
- Les portes du compartiment moteur à fond plein empêchent le sable d'entrer, ce qui améliore le refroidissement et réduit le nettoyage.
- Le ventilateur et les faisceaux des radiateurs à revêtement spécial aident à résister à l'abrasion. La fonction d'inversion est désactivée sur le ventilateur à demande hydraulique.
- La protection inférieure étanche et les joints supplémentaires empêchent les fines particules abrasives d'entrer dans les composants. Les panneaux d'accès facilitent le nettoyage sans avoir à retirer la protection inférieure.
- Les plaques d'usure interchangeables offrent une plus longue durée de vie à la lame lorsqu'elle travaille dans des conditions abrasives.



ÉQUIPEZ VOTRE BULLDOZER

# POUR LES TRAVAUX LES PLUS DIFFICILES

## CAPABLE DE RÉSISTER AU FROID

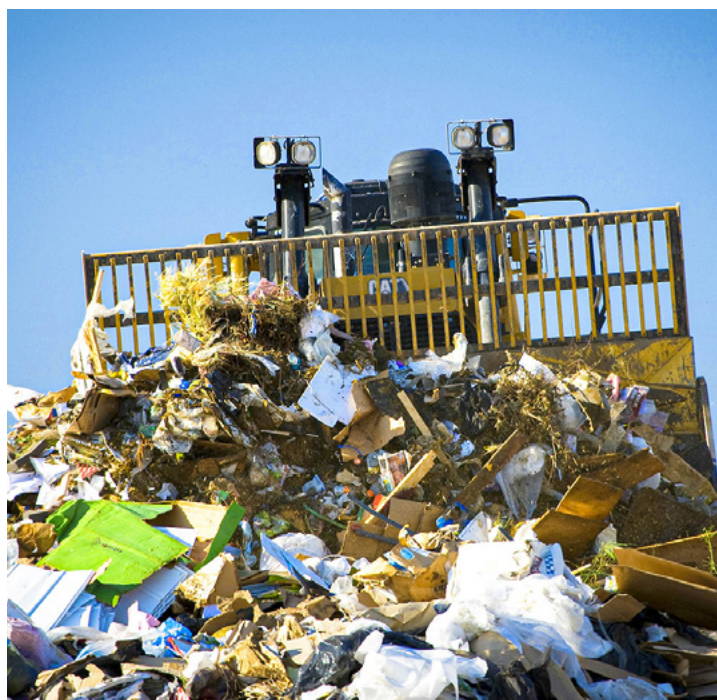
Équipez votre bulldozer dès l'usine pour des performances optimales dans le froid extrême. La cabine Arctic avec double vitrage offre un confort supplémentaire au conducteur. Les réducteurs Arctic et le train de roulement entièrement suspendu sont conçus pour fonctionner dans des conditions glaciales. Une assistance au démarrage par temps froid avec protection antigel jusqu'à -51 °C (-60 °F), aide au démarrage à l'éther et batteries pour temps froid.

## S'OCCUPER DES DÉCHETS

Construire ou fermer des cellules, repousser les ordures ou étendre la couverture – le D8 WH (traitement des déchets) est conçu et construit de toutes pièces pour relever les défis de la mise en décharge. Une protection spécialisée, des barres de décrochage et des joints d'étanchéité aident à protéger la machine contre les impacts et les débris aériens. Les protections inférieurs et du réducteur aident à empêcher les débris de s'enrouler autour des composants vitaux ou de les endommager.

## LA FORESTERIE LE DÉFRICHEMENT

Les arceaux optionnels permettent de protéger la cabine, le dessus et les côtés de la machine. Les grilles offrent une protection supplémentaire aux conducteurs et aux fenêtres de la cabine. Des protections supplémentaires permettent d'éviter d'endommager la machine en cas de débris lourds.





## PLUS DE TEMPS À TRAVAILLER

Comme tous les bulldozers Cat, le D8 est conçu avec des caractéristiques telles que de larges portes d'accès au panneau moteur pour minimiser les temps d'entretien et de réparation. Vous pouvez également équiper votre bulldozer de diverses fonctions d'entretien pour faciliter la maintenance et vous remettre au travail plus rapidement.



# UN ENTRETIEN SIMPLIFIÉ PARCE QUE LE TEMPS PRODUCTIF COMPTE

Les nouveaux filtres à huile hydrauliques et du groupe motopropulseur Cat exclusifs offrent des intervalles d'entretien prolongés pour vous faire gagner du temps et de l'argent. Les drains écologiques permettent de réduire les déversements lors des changements de fluide du groupe motopropulseur. Le système de remplissage rapide du carburant permet d'éviter les déversements et les gaspillages et accélère le ravitaillement. Le changement d'huile à grande vitesse permet de rendre la maintenance encore plus rapide.

# BIEN PLUS QUE DE SIMPLES MACHINES

## CONSTRUITES AUTOUR DE VOTRE SUCCÈS

Lorsque vous achetez de l'équipement Cat, vous obtenez bien plus qu'une simple machine. Vous bénéficiez également du soutien d'un réseau de concessionnaires exceptionnels, offrant tout un éventail de solutions flexibles, de technologies, d'outils et bien davantage.



### ACCORDS DE VALEUR CLIENT

Un accord de valeur client (CVA) de votre concessionnaire Cat vous aide à en faire plus et à moins vous inquiéter. Un CVA simplifie la propriété et l'entretien des machines, ajoute la sécurité d'un support de concessionnaire expert et vous apporte la tranquillité d'esprit d'une gestion efficace de la santé des équipements.

### OPTIONS DE RÉPARATION

Une large gamme d'options de réparation vous offre des choix qui correspondent à vos besoins, votre budget et votre calendrier. Chaque réparation est effectuée par des techniciens Cat experts. Vous recevrez des conseils de réparation intelligents, un devis précis et rapide et un service qui vous permettra de remettre votre machine en marche rapidement.

### PIÈCES CAT AUTHENTIQUES

Les pièces Cat authentiques offrent le plus haut niveau de fiabilité et de productivité. Commandez directement auprès de votre concessionnaire Cat ou en ligne sur [parts.cat.com](https://parts.cat.com) ou [myparts.cat.com](https://myparts.cat.com).

### SERVICES FINANCIERS

Vous pouvez compter sur Cat Financial pour fournir les meilleures solutions financières et de protection prolongée pour votre entreprise. Depuis plus de 30 ans, nous aidons nos clients à réussir grâce à d'excellents services financiers.

### RETOURNEZ AU TRAVAIL

Des services qui vous aident à économiser du temps, de l'argent et à vous remettre au travail.

#### CAT INSPECT

Accédez aux données de votre équipement sur votre appareil mobile. Cette application facile à utiliser vous permet de saisir les données d'inspection et s'intègre à vos autres systèmes de données Cat, afin que vous puissiez garder un œil sur votre parc.

#### CIRCUIT HYDRAULIQUE ET TUYAUX

Que vous choisissiez des composants hydrauliques neufs, rénovés, en échange ou reconstruits, vous obtiendrez des diagnostics experts, des tests et un contrôle de la contamination. Cat Hose Service propose des tuyaux et des raccords pour la plupart des marques et des modèles.

#### RECONSTRUCTION CERTIFIÉE

Obtenez une seconde vie complète de la machine à une fraction du coût d'achat du neuf. Grâce à des fonctions mises à jour, des améliorations en matière de sécurité et les dernières technologies, votre ancienne machine sera encore plus performante que lorsqu'elle a quitté la production.



# SPÉCIFICATIONS TECHNIQUES

Rendez-vous sur le site [cat.com](http://cat.com) pour obtenir une liste complète des spécifications techniques.

MOTEUR		
Modèle de moteur	Cat® C15	
Émissions	Il respecte les normes antipollution brésiliennes MAR-1, chinoises non routières Stage III, qui sont équivalentes aux normes américaines EPA Tier 3/européennes Stage IIIA, ou émet des émissions équivalentes aux normes chinoises non routières Stage II/américaines EPA Tier 2/ européennes Stage II	
Numéro de version	19B	
<b>Puissance nette (1 900 tr/min)</b>		
ISO 9249/SAE J1349	242 kW	325 hp
ISO 9249 (DIN)	328 mhp	
<b>Puissance moteur (1 600 tr/min)</b>		
ISO 14396	269 kW	361 hp
ISO 14396 (DIN)	365 mhp	
Cylindrée	15,2 l	928 in <sup>3</sup>

- Puissance nette disponible au volant d'inertie lorsque le moteur est équipé d'un ventilateur, d'un filtre à air et d'un alternateur avec une puissance moteur de 1 900 tr/min.
- La puissance annoncée est testée conformément aux normes en vigueur au moment de la fabrication.

POIDS EN ORDRE DE MARCHÉ		
Standard (ripper monodent)	38 834 kg	85 614 lb
LGP (barre d'attelage)	37 525 kg	82 728 lb
Désert (ripper mono-dent)	39 153 kg	86 316 lb
Désert LGP (barre d'attelage)	37 844 kg	83 430 lb
Chargeuse pour le traitement des déchets	38 621 kg	85 122 lb
Chargeuse à chaînes pour le traitement des déchets LGP	37 312 kg	82 236 lb

CONTENANCES DE SERVICE		
Réservoir de carburant	600 l	158,3 gal
Système de refroidissement	62 l	16,4 gal
Carter moteur*	38 l	10 gal
Groupe motopropulseur	155 l	41 gal
Réducteurs (chacun)	12,5 l	3,3 gal

\* Avec filtre à huile

LAMES	CAPACITÉ		LARGEUR HORS COINS		HAUTEUR	
Semi-Universelle (SU)	10,3 m <sup>3</sup>	13,4 yd <sup>3</sup>	4 042 mm	13,3 ft	1 747 mm	5,7 ft
Universelle (U)	10,3 m <sup>3</sup>	13,4 yd <sup>3</sup>	4 265 mm	14 ft	1 747 mm	5,7 ft
Lame orientable	5,2 m <sup>3</sup>	6,8 yd <sup>3</sup>	5 043 mm	16,5 ft	1 177 mm	3,9 ft
SU LGP	9,9 m <sup>3</sup>	12,9 yd <sup>3</sup>	4 543 mm	14,9 ft	1 622 mm	5,3 ft
LGP orientable	5,6 m <sup>3</sup>	7,3 yd <sup>3</sup>	5 553 mm	18,2 ft	1 177 mm	3,9 ft
SU pour décharge sanitaire	21,2 m <sup>3</sup>	27,8 yd <sup>3</sup>	4 042 mm	13,3 ft	2 553 mm	8,4 ft
U pour décharge sanitaire	23,4 m <sup>3</sup>	30,6 yd <sup>3</sup>	4 265 mm	14 ft	2 544 mm	8,3 ft
SU LGP pour décharge sanitaire	22,2 m <sup>3</sup>	29 yd <sup>3</sup>	4 543 mm	14,9 ft	2 454 mm	8 ft

- Des lames supplémentaires sont disponibles, ainsi que des pare-pierres, des plaques d'usure et des bords de coupe Performance pour optimiser les performances et prolonger la durée de vie des lames. Pour de plus amples détails, veuillez consulter votre concessionnaire Cat.

DIMENSIONS	STANDARD		LGP (FAIBLE PRESSION AU SOL)	
Largeur du tracteur (sans largeur des tourillons/patins standard)	2 743 mm	130,4 in	3 311 mm	130,4 in
Hauteur de la machine du sommet de l'arête jusqu'au tuyau d'échappement	3 452 mm	135,9 in	3 452 mm	135,9 in
Longueur de chenille au sol	3 206 mm	126,2 in	3 206 mm	126,2 in
Longueur du tracteur de base (du tourillon du bras de centrage jusqu'au sommet de l'arête arrière)*	4 647 mm	183 in	4 647 mm	183 in
Pression au sol (ISO 16754)	88,2 kPa	7,6 psi	52,3 kPa	7,6 psi
Garde au sol	622 mm	24,5 in	622 mm	24,5 in

- \* Ajoutez les mesures suivantes pour les accessoires : Ripper (monodent) 1 519 mm/59,8 in ; Ripper (multi-dent) 1 613 mm/63,5 in ; Barre d'attelage 406 mm/16,0 in ; Lame Semi-Universelle 1 904 mm/75 in ; Lame Universelle 2 241 mm/88,2 in ; Lame A (non inclinée) 2 027 mm/79,8 in ; Lame A (inclinée à 25°) 3 068 mm/120,8 in.

# ÉQUIPEMENT STANDARD & EN OPTION

Les équipements standards et en option peuvent varier. Pour de plus amples informations, veuillez consulter votre concessionnaire Cat.

GROUPE MOTOPROPULSEUR	STANDARD	EN OPTION
Moteur diesel Cat C15	●	
Moteur diesel Cat C15 – désert		●
Moteur diesel Cat C15 – insonorisé		●
Refroidisseur d'admission air-air (ATAAC)	●	
Transmission Powershift à commande électronique	●	
Coupleur différentiel	●	
Turbocompresseur	●	

POSTE DE CONDUITE	STANDARD	EN OPTION
Cabine avec ROPS/FOPS intégrées	●	
Siège avec revêtement en tissu	●	
Siège en vinyle		●
Siège en tissu, chauffant et ventilé		●
Ceinture de sécurité rétractable – 76 mm (3")	●	
Accoudoir réglable	●	
Système de surveillance électronique	●	
Caméra de vision arrière		●
Commandes hydrauliques pilotes	●	
Commandes électro-hydrauliques		●
Projecteurs – 6	●	
Projecteurs – 10 à DEL		●
Projecteurs – 8 pour les arceaux		●

PRODUITS TECHNOLOGIQUES	STANDARD	EN OPTION
Product Link : Cellulaire, Satellite ou les deux		●
Option de pré-équipement (ARO)		●
Grade avec Slope Assist		●
Compatibilité avec les radios et les stations de base de Trimble, Topcon, et Leica	●	
Capacité d'installer des systèmes de nivellement en 3D de Trimble, Topcon, et Leica	●	

CIRCUITS HYDRAULIQUES	STANDARD	EN OPTION
Pompes hydrauliques de direction et d'outil indépendantes	●	
Circuit hydraulique à détection de charge – soulèvement et cavage	●	

TRAIN DE ROULEMENT	STANDARD	EN OPTION
Écart standard	●	
Train de roulement à pression au sol faible (LGP)		●
Train de roulement suspendu pour usage intensif	●	
Chenille HD à rétention positive de l'axe (PPR)	●	
Pignons fous lubrifiés à vie	●	
Galets de chenille lubrifiés à vie	●	
Segments de couronne de barbotin remplaçables	●	

SERVICE ET ENTRETIEN	STANDARD	EN OPTION
Filtres à huile hydraulique et groupe motopropulseur Cat exclusifs avec intervalles d'entretien prolongés	●	
Centrale d'entretien au niveau du sol	●	
Ports de prélèvement d'échantillons S-O-S <sup>SM</sup>	●	
Système de remplissage rapide de carburant		●
Conduites de carburant – conformes à la norme B100 (requis en Indonésie)		●
Réservoir de carburant haute capacité (inclut des conduites de carburant conformes à la norme B100)		●
Dispositif de vidange d'huile rapide		●
Drains écologiques du groupe motopropulseur		●
Lampe de travail sous le capot		●

PROTECTION	STANDARD	EN OPTION
Blindages inférieurs sur charnières	●	
Pare-brise arrière		●
Arceaux		●

BULLDOZERS ET LAMES	STANDARD	EN OPTION
Inclinaison simple	●	
Inclinaison double		●
Lame semi-universelle		●
Lame universelle		●
Lame orientable		●
Lame semi-universelle pour décharge sanitaire		●
Lame universelle pour décharge sanitaire		●
Protections contre la roche, plaques d'usure pour une durée de vie prolongée de la lame		●

ACCESSOIRES ARRIÈRE	STANDARD	EN OPTION
Ripper mono-dent		●
Ripper mono-dent avec extracteur de broche		●
Ripper multi-dents		●
Barre d'attelage rigide		●
Caisson de barre de décrottage arrière		●
Treuil (installé par le concessionnaire)		●

ARRANGEMENTS SPÉCIAUX	STANDARD	EN OPTION
Chargeuse pour le traitement des déchets		●

*Remarque : Choisissez parmi les options d'usine pour équiper votre bulldozer afin qu'il puisse travailler dans des conditions de désert/forte Abrasion, de froid arctique/extrême ou de défrichage/foresterie.*

**Les fonctions ne sont pas toutes disponibles dans toutes les régions. Veuillez vérifier auprès de votre concessionnaire Cat local si certaines offres spécifiques sont disponibles dans votre région.**

Pour de plus amples informations, consultez les brochures sur les spécifications techniques disponibles sur le site Web [www.cat.com](http://www.cat.com) ou chez votre concessionnaire Cat.



Pour tout renseignement complémentaire sur les produits Cat, les services proposés par nos concessionnaires et nos solutions par secteur d'activité, rendez-vous sur notre site Web [www.cat.com](http://www.cat.com)

VisionLink est une marque déposée de Trimble Navigation Limited, enregistrée aux États-Unis et dans d'autres pays.

Documents et spécifications susceptibles de modifications sans préavis. Les machines représentées sur les photos peuvent comporter des équipements supplémentaires. Adressez-vous à votre concessionnaire Cat pour découvrir les options disponibles.

© 2022 Caterpillar. Tous droits réservés. CAT, CATERPILLAR, LET'S DO THE WORK, leurs logos respectifs, Product Link, la couleur « Caterpillar Corporate Yellow », et les habillages commerciaux « Power Edge » et Cat « Modern Hex », ainsi que l'identité visuelle de l'entreprise et des produits qui figurent dans le présent document, sont des marques déposées de Caterpillar qui ne peuvent pas être utilisées sans autorisation.

[www.cat.com](http://www.cat.com) [www.caterpillar.com](http://www.caterpillar.com)

AFXQ3481-00 (01-2022)  
Numéro de version : 19B  
(Afr-M.-O., Aus-N.-Z.,  
Eurasie, Hong Kong, Inde,  
Indonésie, Am. du Sud,  
Asie du Sud-Est, Taïwan,  
Thaïlande, Turquie)

