



# Manipuladora de materiales **MH3260**

## Especificaciones técnicas

Las configuraciones y las funciones pueden variar según la región. Consulte a su distribuidor Cat® para conocer la disponibilidad en su zona.

### Índice general

<b>Especificaciones</b> .....	<b>2</b>
Motor .....	2
Mecanismo de giro .....	2
Pesos .....	2
Cadena .....	2
Transmisión .....	2
Sistema hidráulico .....	2
Capacidad de llenado de servicio .....	2
Normas .....	3
Niveles de vibración .....	3
Niveles de ruido .....	3
Sistema de aire acondicionado .....	3
Pesos de los componentes principales .....	4
Dimensiones .....	5
Fuerzas y radios de acción .....	6
Capacidades de elevación .....	7
Guía de oferta de implementos:	
Norteamérica .....	11
Europa .....	11
<b>Equipos estándar y opcionales</b> .....	<b>12</b>
<b>Kits y accesorios instalados por el distribuidor</b> .....	<b>14</b>
<b>Declaración medioambiental de la MH3260</b> .....	<b>15</b>

# Especificaciones de la manipuladora de materiales MH3260

## Motor

Modelo de motor	Cat® C13	
Potencia del motor		
ISO 14396:2002	317 kW	425 hp
ISO 14396 (sistema métrico)	431 mhp	
Potencia neta		
ISO 9249:2007	316 kW	424 hp
ISO 9249 (sistema métrico)	430 mhp	
80/1269/CEE		424 hp
Calibre	130 mm	5 pulg
Carrera	157 mm	6 pulg
Cilindrada	12,5 L	763 pulg <sup>3</sup>
Número de cilindros	6	
Capacidad para biodiésel	Hasta B20 <sup>(1)</sup>	

- Cumple los estándares de emisiones Tier 4 Final de la EPA de EE. UU. y Stage V de la UE.
- Velocidad nominal de 1.800 rev/min
- La potencia neta indicada es la potencia disponible en el volante cuando el motor está equipado con ventilador, filtro de aire, sistema de postratamiento de gases de escape y alternador.
- Recomendada para su uso hasta 4.500 m de altitud (14.760 pies), con una disminución de potencia del motor por encima de 2.300 m (7.545 pies).

<sup>(1)</sup> Los motores diésel Cat deben utilizar ULSD (combustible diésel ultrabajo en azufre con 15 ppm de azufre o menos) o ULSD mezclado con los siguientes combustibles de menor intensidad de carbono\*\* hasta:

- ✓ 20% de biodiésel FAME (éster metílico de ácidos grasos)\*
- ✓ 100 % de diésel renovable, HVO (aceite vegetal hidrotratado) y GTL (gas a líquido)

Consulte las directrices para su correcta aplicación. Para obtener más información, consulte a su distribuidor Cat o las "Recomendaciones de fluidos para máquinas de Caterpillar" (SEBU6250).

\* Los motores sin dispositivos de postratamiento pueden usar mezclas más altas, hasta un 100 % de biodiésel (para el uso de mezclas superiores al 20 % de biodiésel, consulte a su distribuidor Cat).

\*\* Las emisiones de gases de efecto invernadero en el tubo de escape de los combustibles con menor intensidad de carbono son básicamente las mismas que las de los combustibles tradicionales.

## Mecanismo de giro

Velocidad de giro	8 rev/min	
Par de giro máximo	187 kN m	137.924 lbf-pie

## Pesos

Peso en orden de trabajo*	60.420 kg	133.200 lb
---------------------------	-----------	------------

\*Pluma MH, balancín industrial de 9,1 m (29'10"), contrapeso de 12 tm (26.460 lb), zapatas de garra triple de 750 mm (30"), depósito de combustible lleno, operador de 75 kg (165 lb), pinzas de 3.000 kg (6.610 lb).

## Cadena

Anchura de las zapatas de cadena estándar	750 mm	30 pulg
Número de zapatas (cada lado)	52	
Número de rodillos de la cadena (cada lado)	9	
Número de rodillos portadores (cada lado)	3	

## Transmisión

Subida de pendientes	30°/58 %	
Velocidad de desplazamiento máxima	4,8 km/h	3,0 mph
Máxima fuerza de tracción en la barra de tiro	239 kN	53.729 lb-pie

## Sistema hidráulico

Sistema principal: caudal máximo	779 L/min (389 × 2 bombas)	206 gal (103 × 2 bombas)
Presión máxima: implementos	35.000 kPa	5.076 lb/pulg <sup>2</sup>
Presión máxima: desplazamiento	35.000 kPa	5.076 lb/pulg <sup>2</sup>
Presión máxima: giro	26.000 kPa	3.771 lb/pulg <sup>2</sup>
Presión media: caudal máximo	60 L/min	16 gal/min
Presión media: presión máxima	20.000 kPa	2.900 lb/pulg <sup>2</sup>
Cilindros		
Cilindro de la pluma: calibre	170 mm	6,7 pulg
Cilindro de la pluma: carrera	1.524 mm	60,0 pulg
Cilindro del balancín: calibre	150 mm	5,9 pulg
Cilindro del balancín: carrera	1.660 mm	65,4 pulg

## Capacidad de llenado de servicio

Depósito de combustible (capacidad total)	715 L	188,9 gal
Sistema de refrigeración	52 L	13,7 gal
Aceite del motor (con filtro)	40 L	10,6 gal
Mando del giro (cada uno)	10,5 L	2,8 gal
Mando final (cada uno)	15 L	4,0 gal
Sistema hidráulico (incluido el depósito)	550 L	145,3 gal
Depósito hidráulico	217 L	57,3 gal
Depósito de líquido de escape diésel (DEF, Diesel Exhaust Fluid)	46 L	12,2 gal

# Especificaciones de la manipuladora de materiales MH3260

## Normas

Frenos	ISO 10265:2008
Protecciones del operador (OPG) (optional)	SAE J1356 MAR2013 ISO 10262-1998 LV 2
Niveles de ruido/cabina	Cumple las normas correspondientes tal y como aparece a continuación

## Niveles de vibración

Máximo en mano/brazo		
ISO 5349-2001	<2,5 m/s <sup>2</sup>	<8,2 pie/s <sup>2</sup>
Máximo en toda la carrocería		
ISO/TR 25398:2006	<0,5 m/s <sup>2</sup>	<1,6 pie/s <sup>2</sup>
Factor de transmisibilidad del asiento		
ISO 7096:2000: clase espectral EM6	<0,7	

## Niveles de ruido

Ruido interior	
ISO 6396:2008	72 dB(A)
Ruido exterior	
ISO 6395:2008	108 dB(A)

- Ruido exterior – El nivel de potencia acústica exterior indicado representa el valor garantizado según la Directiva 2000/14/CE, modificada por la Directiva 2005/88/CE, cuando está correctamente equipado, y se mide de acuerdo con los procedimientos y condiciones de pruebas especificados en la norma ISO 6395:2008. Las mediciones se realizaron al 70 % de la velocidad máxima del ventilador de refrigeración del motor.
- Ruido interior – El nivel de presión acústica dentro de la cabina se mide de acuerdo con los procedimientos y condiciones de pruebas especificados en la norma ISO 6396:2008 para las cabinas ofrecidas por Caterpillar, cuando estas se han instalado correctamente, se les han realizado las tareas de mantenimiento necesarias y se han probado con las puertas y ventanillas cerradas. Las mediciones se realizaron al 70 % de la velocidad máxima del ventilador de refrigeración del motor.
- Podría ser necesario usar protección auditiva si se va a trabajar mucho tiempo en lugares muy ruidosos con una máquina con puesto del operador abierto o con cabina en la que no se ha realizado un mantenimiento correcto o en la que se dejen las puertas o ventanillas abiertas.
- Certificación "Blue Angel"

## Sistema de aire acondicionado

El sistema de aire acondicionado de esta máquina contiene el refrigerante con gas fluorado de efecto invernadero R134a (potencial de calentamiento global = 1.430). El sistema contiene 1,3 kg de refrigerante, que tiene un equivalente de 1,859 toneladas métricas de CO<sub>2</sub>.

# Especificaciones de la manipuladora de material MH3260

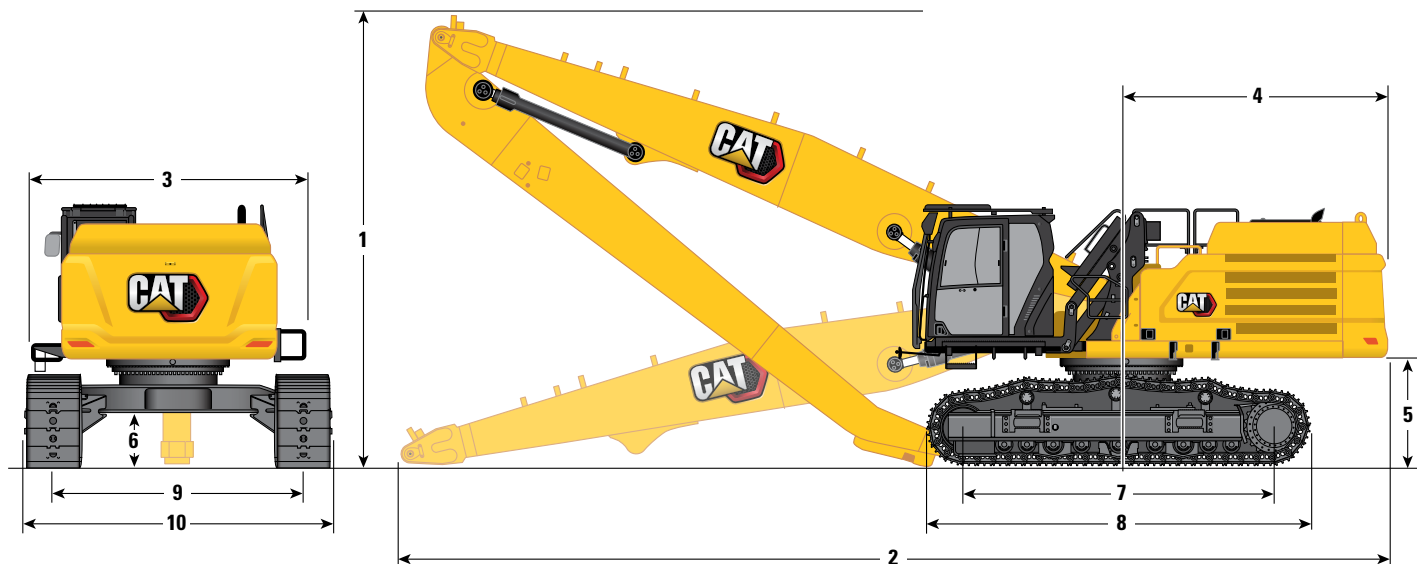
## Pesos de los componentes principales

Máquina básica con tren de rodaje con ancho de vía variable con rodillos de cadena de brida sencilla y rodillos portadores, con zapatas de cadena de garra triple de 750 mm (30") y cilindros de la pluma	36.780 kg	81.090 lb
Pluma (incluye cilindros del balancín, bulones y tuberías hidráulicas estándar):		
Pluma MH de 9,9 m (32'6")	5.630 kg	12.410 lb
Balancín (incluye bulones y tuberías hidráulicas estándar):		
Balancín industrial de 7,4 m (24'5")	2.720 kg	6.000 lb
Balancín industrial de 9,1 m (29'10")	3.080 kg	6.790 lb
Contrapeso:		
Contrapeso de 12.000 kg (26.460 lb)	12.000 kg	26.460 lb
Dos cilindros de la pluma		
	920 kg	2.030 lb
Tren de rodaje con ancho de vía variable:		
Bastidor inferior con rodillos de cadena DF y rodillos portadores	10.460 kg	23.060 lb
Zapatas de cadena:		
Zapatas de cadena de garra triple de 15,5 mm (0,6") de grosor y 750 mm (30") de ancho	6.040 kg	13.320 lb
Equipo opcional:		
Protección OPG	130 kg	290 lb
Pinzas (con soporte de montaje):		
GSH455-1000-S (1,00 m <sup>3</sup> /1,3 yd <sup>3</sup> )	2.668 kg	5.880 lb
GSH455-1500-S (1,50 m <sup>3</sup> /2,0 yd <sup>3</sup> )	2.711 kg	5.980 lb
GSH555-1000-S (1,00 m <sup>3</sup> /1,3 yd <sup>3</sup> )	3.192 kg	7.040 lb

# Especificaciones de la manipuladora de materiales MH3260

## Dimensiones

Todas las dimensiones son aproximadas.



### Opción de pluma

Pluma MH  
9,9 m (32'6")

### Opción de balancín

Industrial  
7,4 m (24'5")

Industrial  
9,1 m (29'10")

#### 1 Altura de la máquina

Altura de transporte - sin protecciones del operador, sin balancín	3.540 mm	11'7"	3.540 mm	11'7"
Altura de transporte - con protecciones del operador, sin balancín	3.580 mm	11'9"	3.580 mm	11'9"
Cabina bajada - sin protecciones del operador	3.540 mm	11'7"	3.540 mm	11'7"
Cabina bajada - con protecciones del operador	3.580 mm	11'9"	3.580 mm	11'9"
Cabina levantada - sin protecciones del operador	6.030 mm	19'9"	6.030 mm	19'9"
Cabina levantada - con protecciones del operador	6.175 mm	20'3"	6.175 mm	20'3"
Con pluma/balancín instalados	3.890 mm	12'9"	6.730 mm	22'1"

#### 2 Longitud de la máquina

Longitud de transporte: sin balancín	13.710 mm	45'0"	13.710 mm	45'0"
Con pluma/balancín instalados	14.010 mm	46'0"	13.270 mm	43'6"

#### 3 Ancho de bastidor superior

Sin pasarelas ni pasamanos	2.970 mm	9'9"	2.970 mm	9'9"
Con pasarelas y pasamanos	3.830 mm	12'7"	3.830 mm	12'7"

#### 4 Radio de giro de la cola

	3.760 mm	12'4"	3.760 mm	12'4"
--	----------	-------	----------	-------

#### 5 Altura libre desde el contrapeso

	1.420 mm	4'8"	1.420 mm	4'8"
--	----------	------	----------	------

#### 6 altura libre sobre el suelo

	710 mm	2'4"	710 mm	2'4"
--	--------	------	--------	------

#### 7 Longitud de la cadena – Longitud al centro de los rodillos

	4.340 mm	14'3"	4.340 mm	14'3"
--	----------	-------	----------	-------

#### 8 Longitud de la cadena

	5.370 mm	17'7"	5.370 mm	17'7"
--	----------	-------	----------	-------

#### 9 Entrevía

Tren de rodaje con ancho de vía variable – Retraído	3.220 mm	10'7"	3.220 mm	10'7"
Tren de rodaje con ancho de vía variable – Extendido	3.720 mm	12'2"	3.720 mm	12'2"

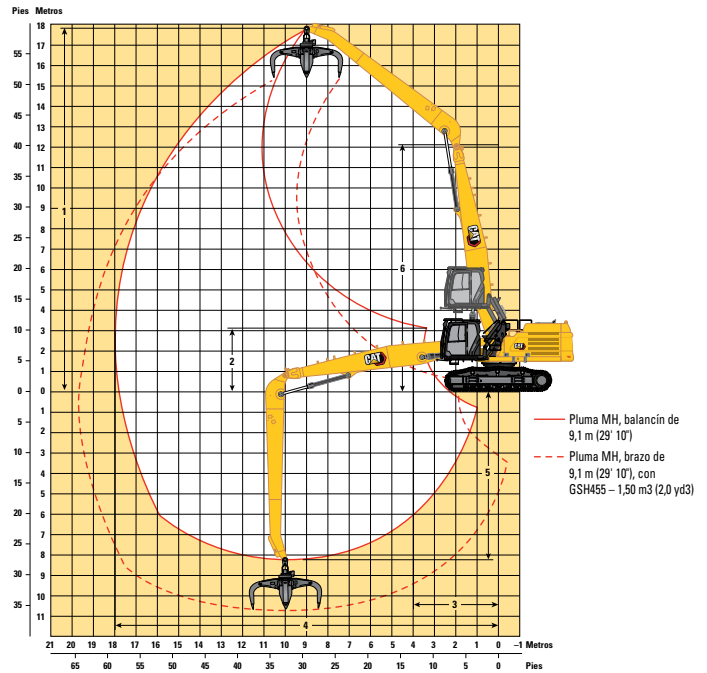
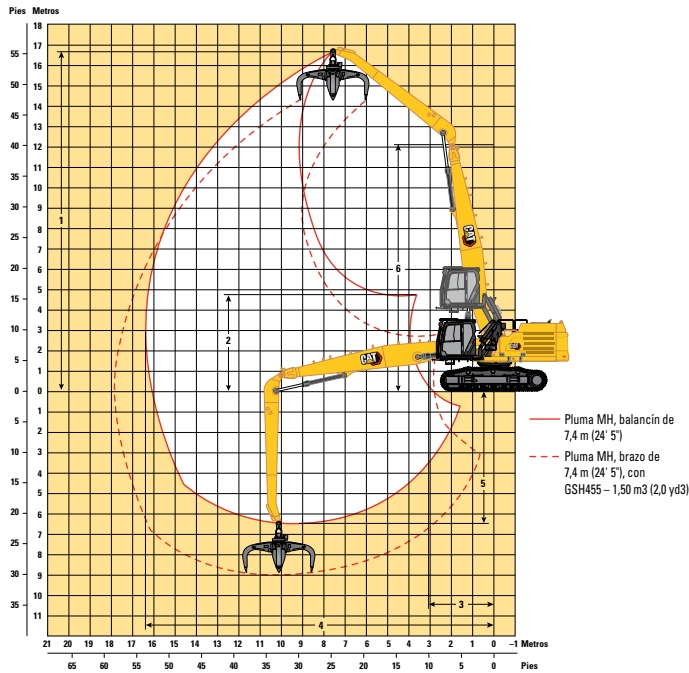
#### 10 Anchura del tren de rodaje

Tren de rodaje con ancho de vía variable retraído – Zapatas de 750 mm (30")	4.010 mm	13'2"	4.010 mm	13'2"
Tren de rodaje con ancho de vía variable extendido – Extendido	4.510 mm	14'10"	4.510 mm	14'10"

# Especificaciones de la manipuladora de materiales MH3260

## Fuerzas y radios de acción

Todas las dimensiones son aproximadas.



### Opción de pluma

### Pluma MH 9,9 m (32'6")

### Opción de balancín

### Industrial 7,4 m (24'5")

### Industrial 9,1 m (29'10")

	Industrial 7,4 m (24'5")	Industrial 9,1 m (29'10")	Industrial 9,9 m (32'6")	Industrial 9,9 m (32'6")
1 Altura máxima*	16.770 mm	55'0"	17.820 mm	58'6"
2 Altura mínima*	4.780 mm	15'8"	3.120 mm	10'3"
3 Radio de giro mínimo: delantero	3.090 mm	10'2"	4.000 mm	13'1"
4 Alcance máximo*	16.450 mm	54'0"	18.000 mm	59'1"
5 Profundidad máxima*	6.470 mm	21'3"	8.150 mm	26'9"
6 Altura del bulón de la pluma	12.120 mm	39'9"	12.120 mm	39'9"

\*Las dimensiones se refieren al bulón del extremo del balancín.

# Especificaciones de la manipuladora de materiales MH3260

## Capacidades de elevación – Contrapeso: 12.000 kg (26.460 lb)

Sin implemento

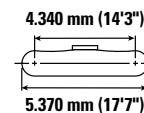
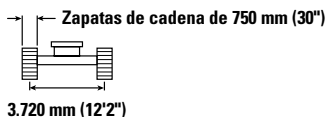
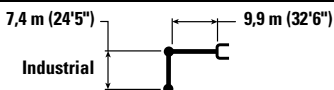


Diagrama de la manipuladora	3.000 mm (10'0")		4.500 mm (15'0")		6.000 mm (20'0")		7.500 mm (25'0")		9.000 mm (30'0")		Diagrama de la manipuladora		mm pie/pulg		
	kg	lb	kg	lb	kg	lb	kg	lb	kg	lb	kg	lb			
15.000 mm 50'0"											*9.350 *19.550	*9.350 *19.550	*7.100 *15.900	*7.100 *15.900	10.480 33'4"
13.500 mm 45'0"													*6.650 *14.700	*6.650 *14.700	12.080 38'11"
12.000 mm 40'0"													*6.350 *14.050	*6.350 *14.050	13.320 43'2"
10.500 mm 35'0"													*6.200 *13.700	*6.200 *13.700	14.290 46'6"
9.000 mm 30'0"										*11.000 *23.850	*11.000 *23.850	*6.150 *13.550	*6.150 *13.550	15.050 49'2"	
7.500 mm 25'0"										*11.350 *24.650	*11.350 *24.650	*6.200 *13.600	6.150 13.550	15.630 51'1"	
6.000 mm 20'0"							*13.850 *30.000	*13.850 *30.000		*11.850 *25.700	*11.850 *25.700	*6.250 *13.750	5.800 12.800	16.050 52'6"	
4.500 mm 15'0"			*24.350 *52.500	*24.350 *52.500	*18.300 *39.500	*18.300 *39.500	*14.700 *31.850	*14.700 *31.850	*12.350 *26.750	*12.350 *26.750	6.350 14.050	5.550 12.250	16.310 53'5"		
3.000 mm 10'0"			*15.950 *40.450	*15.950 *40.450	*19.600 *42.350	*19.600 *42.350	*15.450 *33.400	*15.450 *33.400	*12.750 *27.600	*12.750 *27.600	6.200 13.700	5.400 11.950	16.440 53'10"		
1.500 mm 5'0"			*6.650 *15.550	*6.650 *15.550	*20.100 *43.550	*20.100 *43.550	*15.800 *34.200	*15.800 *34.200	*12.950 *27.500	*12.950 *27.500	*6.000 *13.200	5.350 11.800	16.420 53'10"		
0 mm 0'0"			*5.700 *13.050	*5.700 *13.050	*12.550 *29.100	*12.550 *29.100	*15.600 *33.850	*15.600 *33.850	*12.850 *27.750	12.300 26.450	*5.700 *12.500	5.350 11.800	16.270 53'4"		
-1.500 mm -5'0"		*3.800 *8.500	*3.800 *8.500	*6.150 *13.850	*6.150 *13.850	*10.800 *24.750	*10.800 *24.750	*14.900 *32.250	*14.900 *32.250	*12.350 *26.650	11.950 25.700	*5.300 *11.700	*5.300 *11.700	15.970 52'4"	
-3.000 mm -10'0"				*6.950 *15.600	*6.950 *15.600	*10.650 *24.200	*10.650 *24.200	*13.600 *29.400	*13.600 *29.400	*11.400 *24.600	*11.400 *24.600	*4.850 *10.700	*4.850 *10.700	15.520 50'10"	
-4.500 mm -15'0"					*11.100 *25.200	*11.100 *25.200	*11.750 *25.350	*11.750 *25.350	*10.000 *21.550	*10.000 *21.550	*4.300 *9.350	*4.300 *9.350	14.900 48'9"		
-6.000 mm -20'0"							*9.350 *21.550	*9.350 *21.550	*8.150 *17.350	*8.150 *17.350	*5.200 *11.700	*5.200 *11.700	12.500 40'0"		



ISO 10567:2007



\*Indica que la carga está limitada por la capacidad hidráulica de elevación en lugar de por la carga de vuelco. Las cargas anteriores cumplen el estándar de capacidad de elevación de excavadoras hidráulicas ISO 10567:2007. No exceden el 87 % de la capacidad hidráulica de elevación o el 75 % de la carga límite de equilibrio. El peso de todos los accesorios de elevación debe restarse de las capacidades de elevación anteriores. Las capacidades de elevación se basan en la posición de la máquina sobre una superficie firme y uniforme. El uso de un punto de enganche del accesorio para manipular/elevar objetos podría afectar al rendimiento de elevación de la máquina.

La capacidad de elevación permanece dentro del ±5 % para todas las zapatas de cadena disponibles.

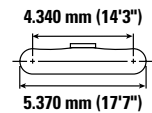
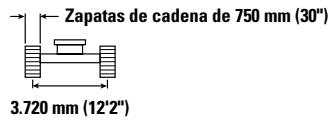
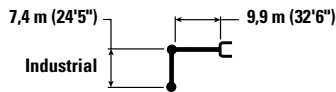
Consulte siempre el manual de funcionamiento y mantenimiento apropiado para obtener información específica del producto.

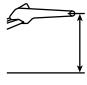
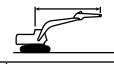
(continúa en la página siguiente)

# Especificaciones de la manipuladora de materiales MH3260

## Capacidades de elevación – Contrapeso: 12.000 kg (26.460 lb) (continuación)

Sin implemento



	10.500 mm (35'0")		12.000 mm (40'0")		13.500 mm (45'0")		15.000 mm (50'0")				mm pie/pulg	
	kg lb	kg lb	kg lb	kg lb	kg lb	kg lb	kg lb	kg lb	kg lb	kg lb		
15.000 mm 50'0"										*7.100 *15.900	*7.100 *15.900	10.480 33'4"
13.500 mm 45'0"	kg lb	*9.250 *19.350	*9.250 *19.350	*6.800 *6.800	*6.800 *6.800					*6.650 *14.700	*6.650 *14.700	12.080 38'11"
12.000 mm 40'0"	kg lb	*9.650 *21.100	*9.650 *21.100	*8.850 *18.400	*8.850 *18.400					*6.350 *14.050	*6.350 *14.050	13.320 43'2"
10.500 mm 35'0"	kg lb	*9.700 *21.100	*9.700 *21.100	*8.850 *19.250	*8.850 *19.250	*8.050 *16.250	*8.050 *16.250			*6.200 *13.700	*6.200 *13.700	14.290 46'6"
9.000 mm 30'0"	kg lb	*9.850 *21.400	*9.850 *21.400	*8.900 *19.400	*8.900 *19.400	*8.150 *17.650	8.000 17.150	*6.300	*6.300	*6.150 *13.550	*6.150 *13.550	15.050 49'2"
7.500 mm 25'0"	kg lb	*10.100 *21.900	*10.100 *21.900	*9.050 *19.650	*9.050 *19.650	*8.200 *17.750	7.900 16.950	*7.400 *15.850	6.600 14.150	*6.200 *13.600	6.150 13.550	15.630 51'1"
6.000 mm 20'0"	kg lb	*10.350 *22.500	*10.350 *22.500	*9.200 *19.950	*9.200 *19.950	*8.250 *17.850	7.750 16.650	*7.400 *15.900	6.500 13.950	*6.250 *13.750	5.800 12.800	16.050 52'6"
4.500 mm 15'0"	kg lb	*10.650 *23.100	*10.650 *23.100	*9.350 *20.250	9.050 19.500	*8.300 *17.950	7.550 16.250	7.300 15.650	6.400 13.700	6.350 14.050	5.550 12.250	16.310 53'5"
3.000 mm 10'0"	kg lb	*10.850 *23.550	10.700 23.000	*9.450 *20.400	8.800 18.900	*8.300 *17.900	7.350 15.850	7.150 15.400	6.250 13.450	6.200 13.700	5.400 11.950	16.440 53'10"
1.500 mm 5'0"	kg lb	*10.950 *23.650	10.300 22.150	*9.400 *20.350	8.500 18.350	*8.200 *17.650	7.200 15.450	7.050 15.150	6.150 13.200	*6.000 *13.200	5.350 11.800	16.420 53'10"
0 mm 0'0"	kg lb	*10.800 *23.350	9.950 21.450	*9.250 *19.950	8.300 17.800	*7.950 *17.100	7.000 15.100	*6.750 *14.450	6.050 13.000	*5.700 *12.500	5.350 11.800	16.270 53'4"
-1.500 mm -5'0"	kg lb	*10.400 *22.400	9.700 20.850	*8.850 *19.000	8.100 17.400	*7.500 *16.100	6.900 14.800	*6.250 *13.250	5.950 12.800	*5.300 *11.700	*5.300 *11.700	15.970 52'4"
-3.000 mm -10'0"	kg lb	*9.650 *20.750	9.500 20.500	*8.150 *17.450	7.950 17.150	*6.800 *14.500	6.800 *14.500	*5.450 *11.300	*5.450 *11.300	*4.850 *10.700	*4.850 *10.700	15.520 50'10"
-4.500 mm -15'0"	kg lb	*8.500 *18.200	*8.500 *18.200	*7.100 *15.150	*7.100 *15.150	*5.750 *12.050	*5.750 *12.050			*4.300 *9.350	*4.300 *9.350	14.900 48'9"
-6.000 mm -20'0"	kg lb	*6.900 *14.600	*6.900 *14.600	*5.600 *11.750	*5.600 *11.750					*5.200 *11.700	*5.200 *11.700	12.500 40'0"



ISO 10567:2007



\*Indica que la carga está limitada por la capacidad hidráulica de elevación en lugar de por la carga de vuelco. Las cargas anteriores cumplen el estándar de capacidad de elevación de excavadoras hidráulicas ISO 10567:2007. No exceden el 87 % de la capacidad hidráulica de elevación o el 75 % de la carga límite de equilibrio. El peso de todos los accesorios de elevación debe restarse de las capacidades de elevación anteriores. Las capacidades de elevación se basan en la posición de la máquina sobre una superficie firme y uniforme. El uso de un punto de enganche del accesorio para manipular/elevar objetos podría afectar al rendimiento de elevación de la máquina.

La capacidad de elevación permanece dentro del ±5 % para todas las zapatas de cadena disponibles.

Consulte siempre el manual de funcionamiento y mantenimiento apropiado para obtener información específica del producto.



# Especificaciones de la manipuladora de materiales MH3260

## Capacidades de elevación – Contrapeso: 12.000 kg (26.460 lb)

Sin implemento

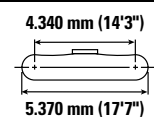
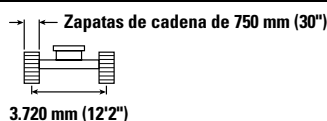
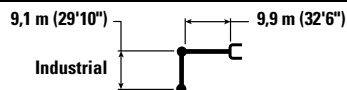


Diagrama de la manipuladora	1.500 mm (5'0")		3.000 mm (10'0")		4.500 mm (15'0")		6.000 mm (20'0")		7.500 mm (25'0")		9.000 mm (30'0")		Diagrama de la manipuladora		mm pie/pulg		
	kg	lb	kg	lb	kg	lb	kg	lb	kg	lb	kg	lb	kg	lb			
15.000 mm 50'0"	kg														*5.000 *11.100	*5.000 *11.100	12.810 41'2"
13.500 mm 45'0"	kg														*4.700 *10.450	*4.700 *10.450	14.150 45'10"
12.000 mm 40'0"	kg														*4.550 *10.050	*4.550 *10.050	15.230 49'6"
10.500 mm 35'0"	kg														*4.450 *9.800	*4.450 *9.800	16.090 52'5"
9.000 mm 30'0"	kg														*4.400 *9.700	*4.400 *9.700	16.770 54'9"
7.500 mm 25'0"	kg														*4.400 *9.700	*4.400 *9.700	17.290 56'7"
6.000 mm 20'0"	kg											*10.350 *22.500	*10.350 *22.500	*4.450 *9.800	*4.450 *9.800	17.670 57'10"	
4.500 mm 15'0"	kg								*12.850 *27.800	*12.850 *27.800	*10.950 *23.750	*10.950 *23.750	*4.550 *9.850	*4.550 *9.850	17.920 58'8"		
3.000 mm 10'0"	kg				*22.950 *49.600	*22.950 *49.600	*17.200 *37.200	*17.200 *37.200	*13.800 *29.900	*13.800 *29.900	*11.550 *25.000	*11.550 *25.000	*4.700 *10.300	4.350 9.600	18.040 59'1"		
1.500 mm 5'0"	kg				*23.150 *55.350	*23.150 *55.350	*18.600 *40.200	*18.600 *40.200	*14.600 *31.600	*14.600 *31.600	*12.000 *26.000	*12.000 *26.000	*4.900 *10.700	4.300 9.450	18.030 59'1"		
0 mm 0'0"	kg			*3.350 *7.600	*3.350 *7.600	*8.550 *19.700	*8.550 *19.700	*19.200 *41.600	*19.200 *41.600	*15.000 *32.450	*15.000 *32.450	*12.250 *26.500	12.150 26.150	*4.750 *10.450	4.300 9.450	17.890 58'8"	
-1.500 mm -5'0"	kg	*2.200 *4.950	*2.200 *4.950	*3.700 *8.250	*3.700 *8.250	*6.800 *15.450	*6.800 *15.450	*13.850 *32.000	*13.850 *32.000	*14.900 *32.250	*14.900 *32.250	*12.150 *26.300	11.650 25.000	*4.500 *9.900	4.350 9.600	17.620 57'9"	
-3.000 mm -10'0"	kg			*4.350 *9.700	*4.350 *9.700	*6.700 *15.050	*6.700 *15.050	*11.400 *25.950	*11.400 *25.950	*14.300 *30.850	*14.300 *30.850	*11.700 *25.300	11.250 24.200	*4.200 *9.200	*4.200 *9.200	17.220 56'5"	
-4.500 mm -15'0"	kg			*5.050 *11.250	*5.050 *11.250	*7.000 *15.750	*7.000 *15.750	*10.750 *24.350	*10.750 *24.350	*13.100 *28.300	*13.100 *28.300	*10.900 *23.450	*10.900 *23.450	*3.800 *8.300	*3.800 *8.300	16.670 54'7"	
-6.000 mm -20'0"	kg					*7.500 *16.900	*7.500 *16.900	*10.800 *24.500	*10.800 *24.500	*11.450 *24.550	*11.450 *24.550	*9.600 *20.550	*9.600 *20.550	*3.350 *7.500	*3.350 *7.500	15.890 51'8"	
-7.500 mm -25'0"	kg									*9.150 *19.500	*9.150 *19.500	*7.800 *16.550	*7.800 *16.550	*4.200 *9.600	*4.200 *9.600	13.400 42'11"	



ISO 10567:2007



\* Indica que la carga está limitada por la capacidad hidráulica de elevación en lugar de por la carga de vuelco. Las cargas anteriores cumplen el estándar de capacidad de elevación de excavadoras hidráulicas ISO 10567:2007. No exceden el 87 % de la capacidad hidráulica de elevación o el 75 % de la carga límite de equilibrio. El peso de todos los accesorios de elevación debe restarse de las capacidades de elevación anteriores. Las capacidades de elevación se basan en la posición de la máquina sobre una superficie firme y uniforme. El uso de un punto de enganche del accesorio para manipular/elevar objetos podría afectar al rendimiento de elevación de la máquina.

La capacidad de elevación permanece dentro del ±5 % para todas las zapatas de cadena disponibles.

Consulte siempre el manual de funcionamiento y mantenimiento apropiado para obtener información específica del producto.

(continúa en la página siguiente)

# Especificaciones de la manipuladora de materiales MH3260

## Capacidades de elevación – Contrapeso: 12.000 kg (26.460 lb) (continuación)

Sin implemento

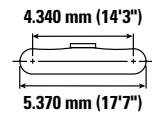
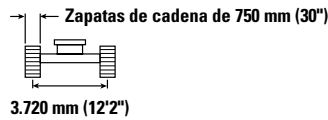
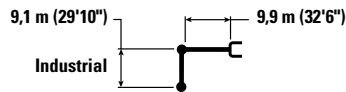


Diagrama de la manipuladora	10.500 mm (35'0")		12.000 mm (40'0")		13.500 mm (45'0")		15.000 mm (50'0")		16.500 mm (55'0")		18.000 mm (60'0")		Diagrama de la manipuladora		mm pie/pulg	
	kg	lb	kg	lb	kg	lb	kg	lb	kg	lb	kg	lb	kg	lb		
15.000 mm (50'0")	kg															12.810 41'2"
	lb	<b>*16.100</b>	<b>*16.100</b>													<b>*11.100</b> <b>*11.100</b>
13.500 mm (45'0")	kg			*7.400	*7.400	*5.750	*5.750									14.150 45'10"
	lb			<b>*15.600</b>	<b>*15.600</b>	<b>*11.400</b>	<b>*11.400</b>									<b>*10.450</b> <b>*10.450</b>
12.000 mm (40'0")	kg			*7.750	*7.750	*7.000	*7.000	*4.950	*4.950							15.230 49'6"
	lb			<b>*16.900</b>	<b>*16.900</b>	<b>*14.600</b>	<b>*14.600</b>									<b>*10.050</b> <b>*10.050</b>
10.500 mm (35'0")	kg			*7.750	*7.750	*7.200	*7.200	*6.300	*6.300							16.090 52'5"
	lb			<b>*16.900</b>	<b>*16.900</b>	<b>*15.650</b>	<b>*15.650</b>	<b>*12.750</b>	<b>*12.750</b>							<b>*9.800</b> <b>*9.800</b>
9.000 mm (30'0")	kg			*7.850	*7.850	*7.250	*7.250	*6.650	6.550	*4.950	*4.950					16.770 54'9"
	lb	<b>*18.700</b>	<b>*18.700</b>	<b>*17.100</b>	<b>*17.100</b>	<b>*15.700</b>	<b>*15.700</b>	<b>*14.450</b>	<b>14.000</b>							<b>*9.700</b> <b>*9.700</b>
7.500 mm (25'0")	kg	*8.850	*8.850	*8.050	*8.050	*7.350	*7.350	*6.700	6.450	*6.050	5.400					17.290 56'7"
	lb	<b>*19.250</b>	<b>*19.250</b>	<b>*17.450</b>	<b>*17.450</b>	<b>*15.900</b>	<b>*15.900</b>	<b>*14.500</b>	<b>13.850</b>	<b>*12.000</b>	<b>11.500</b>					<b>*9.700</b> <b>*9.700</b>
6.000 mm (20'0")	kg	*9.200	*9.200	*8.250	*8.250	*7.450	*7.450	*6.750	6.350	6.100	5.300					17.670 57'10"
	lb	<b>*19.950</b>	<b>*19.950</b>	<b>*17.900</b>	<b>*17.900</b>	<b>*16.150</b>	<b>*16.150</b>	<b>*14.600</b>	<b>13.550</b>	<b>13.000</b>	<b>11.350</b>					<b>*9.800</b> <b>*9.800</b>
4.500 mm (15'0")	kg	*9.550	*9.550	*8.500	*8.500	*7.550	7.400	*6.800	6.200	6.000	5.200					17.920 58'8"
	lb	<b>*20.750</b>	<b>*20.750</b>	<b>*18.350</b>	<b>*18.350</b>	<b>*16.400</b>	<b>15.900</b>	<b>*14.700</b>	<b>13.250</b>	<b>12.800</b>	<b>11.150</b>					<b>*10.000</b> <b>9.850</b>
3.000 mm (10'0")	kg	*9.900	*9.900	*8.700	8.650	*7.650	7.150	*6.800	6.000	5.850	5.100	*4.800	4.350			18.040 59'1"
	lb	<b>*21.500</b>	<b>*21.500</b>	<b>*18.800</b>	<b>18.600</b>	<b>*16.600</b>	<b>15.400</b>	<b>*14.700</b>	<b>12.900</b>	<b>12.600</b>	<b>10.950</b>					<b>*10.300</b> <b>9.600</b>
1.500 mm (5'0")	kg	*10.200	10.200	*8.800	8.300	*7.700	6.950	6.700	5.850	5.750	5.000	*4.950	4.300			18.030 59'1"
	lb	<b>*22.050</b>	<b>21.900</b>	<b>*19.050</b>	<b>17.850</b>	<b>*16.650</b>	<b>14.850</b>	<b>14.400</b>	<b>12.550</b>	<b>12.350</b>	<b>10.700</b>					<b>*10.700</b> <b>9.450</b>
0 mm (0'0")	kg	*10.300	9.750	*8.850	8.000	*7.650	6.700	6.550	5.700	5.650	4.900					17.890 58'8"
	lb	<b>*22.250</b>	<b>20.950</b>	<b>*19.050</b>	<b>17.200</b>	<b>*16.500</b>	<b>14.400</b>	<b>14.100</b>	<b>12.200</b>	<b>12.150</b>	<b>10.500</b>					<b>*10.450</b> <b>9.450</b>
-1.500 mm (-5'0")	kg	*10.200	9.350	*8.700	7.750	*7.450	6.500	*6.400	5.550	*5.350	4.800					17.620 57'9"
	lb	<b>*22.000</b>	<b>20.150</b>	<b>*18.700</b>	<b>16.600</b>	<b>*16.050</b>	<b>14.000</b>	<b>*13.700</b>	<b>11.950</b>	<b>*11.400</b>	<b>10.300</b>					<b>*9.900</b> <b>9.600</b>
-3.000 mm (-10'0")	kg	*9.800	9.100	*8.300	7.550	*7.050	6.350	*5.950	5.450	*4.850	4.750					17.220 56'5"
	lb	<b>*21.150</b>	<b>19.550</b>	<b>*17.900</b>	<b>16.200</b>	<b>*15.150</b>	<b>13.700</b>	<b>*12.700</b>	<b>11.750</b>	<b>*10.050</b>	<b>*10.050</b>					<b>*9.200</b> <b>*9.200</b>
-4.500 mm (-15'0")	kg	*9.100	8.900	*7.700	7.400	*6.450	6.250	*5.300	*5.300	*3.950	*3.950					16.670 54'7"
	lb	<b>*19.600</b>	<b>19.150</b>	<b>*16.500</b>	<b>15.900</b>	<b>*13.750</b>	<b>13.500</b>	<b>*11.100</b>	<b>*11.100</b>							<b>*8.300</b> <b>*8.300</b>
-6.000 mm (-20'0")	kg	*8.050	*8.050	*6.750	*6.750	*5.500	*5.500	*4.250	*4.250							15.890 51'8"
	lb	<b>*17.200</b>	<b>*17.200</b>	<b>*14.300</b>	<b>*14.300</b>	<b>*11.550</b>	<b>*11.550</b>	<b>*8.650</b>	<b>*8.650</b>							<b>*7.500</b> <b>*7.500</b>
-7.500 mm (-25'0")	kg	*6.550	*6.550	*5.350	*5.350											13.400 42'11"
	lb	<b>*13.800</b>	<b>*13.800</b>	<b>*11.150</b>	<b>*11.150</b>											<b>*9.600</b> <b>*9.600</b>



ISO 10567:2007



\* Indica que la carga está limitada por la capacidad hidráulica de elevación en lugar de por la carga de vuelco. Las cargas anteriores cumplen el estándar de capacidad de elevación de excavadoras hidráulicas ISO 10567:2007. No exceden el 87 % de la capacidad hidráulica de elevación o el 75 % de la carga límite de equilibrio. El peso de todos los accesorios de elevación debe restarse de las capacidades de elevación anteriores. Las capacidades de elevación se basan en la posición de la máquina sobre una superficie firme y uniforme. El uso de un punto de enganche del accesorio para manipular/elevar objetos podría afectar al rendimiento de elevación de la máquina.

La capacidad de elevación permanece dentro del ±5 % para todas las zapatas de cadena disponibles.

Consulte siempre el manual de funcionamiento y mantenimiento apropiado para obtener información específica del producto.

# Especificaciones de la manipuladora de materiales MH3260

## Guía de ofertas de implementos: Norteamérica

No todos los accesorios están disponibles en todas las regiones. Consulte a su distribuidor Cat para conocer las configuraciones disponibles en su región.

### ACCESORIOS CON BULÓN

Tren de rodaje		MH	
Contrapeso		12.000 kg (26.460 lb)	
Tipo de pluma		MH	
Longitud del balancín		7,4 m (24'3")	9,1 m (29'10")
Pinzas múltiples	GSH455-1000	●	○
	GSH455-1500	○	◆
	GSH455-2000	○	
	GSH555-1000	●	◆
	GSH555-1500	○	
Cucharones en forma de concha	CTV30-1900	○	
	CTV30-2300	◆	

#### Densidad máxima de material

- 1.800 kg/m<sup>3</sup> (3.000 lb/yd<sup>3</sup>)
- 1.200 kg/m<sup>3</sup> (2.000 lb/yd<sup>3</sup>)
- ◆ 900 kg/m<sup>3</sup> (1.500 lb/yd<sup>3</sup>)

No compatible

## Guía de ofertas de implementos: Europa

No todos los accesorios están disponibles en todas las regiones. Consulte a su distribuidor Cat para conocer las configuraciones disponibles en su región.

### ACCESORIOS CON BULÓN

Tren de rodaje		MH	
Contrapeso		12.000 kg (26.460 lb)	
Tipo de pluma		MH	
Longitud del balancín		7,4 m (24'3")	9,1 m (29'10")
Pinzas múltiples	GSH455-1000	●	○
	GSH455-1500	○	◆
	GSH455-2000	○	
	GSH555-1000	●	◆
	GSH555-1500	○	
Cucharones en forma de concha	CTV30-1700	○	◆
	CTV30-1900	○	
	CTV30-2300	◆	
	CTV30-2700	◆	

#### Densidad máxima de material

- 1.800 kg/m<sup>3</sup> (3.000 lb/yd<sup>3</sup>)
- 1.200 kg/m<sup>3</sup> (2.000 lb/yd<sup>3</sup>)
- ◆ 900 kg/m<sup>3</sup> (1.500 lb/yd<sup>3</sup>)

No compatible

# Equipos estándar y opcionales de la MH3260

## Equipos estándar y opcionales

Los equipos estándar y opcionales pueden variar. Consulte a su distribuidor Cat para obtener más información.

	De serie	Opcional		De serie	Opcional
<b>CABINA</b>			<b>TECNOLOGÍA CAT</b>		
Cabina insonorizada avanzada con montaje de goma	✓		VisionLink®	✓	
Monitor de pantalla táctil LCD de alta resolución de 254 mm (10")	✓		Remote Flash	✓	
Aire acondicionado de dos niveles automático	✓		Remote Troubleshoot	✓	
Dial de pulsación breve y teclas de método abreviado para controlar el monitor	✓		<b>MOTOR</b>		
Control de arranque del motor por pulsación sin llave	✓		Motor diésel C13 Tier 4 Final	✓	
Consola lateral izquierda basculante	✓		Capacidad de arranque en frío hasta -32 °C (-25 °F)	✓	
Asiento premium con suspensión neumática, reposacabezas, calefacción y ventilador	✓		Capacidad a temperatura ambiente de 52 °C (125 °F)	✓	
Consola con ajuste de altura ilimitado y sin herramientas	✓		Filtro primario con separador de agua, interruptor de indicador de separador de agua y sensor de presión absoluta del combustible en la tubería de combustible	✓	
Cinturón de seguridad naranja de 51 mm (2")	✓		Filtro de aire del antefiltro integrado	✓	
Radio Bluetooth® integrada (incluye USB, puerto auxiliar y micrófono)	✓		Alternador de 115 amperios	✓	
2 salidas de 12 V de CC	✓		Sistema de refrigeración vertical de lado a lado de tres piezas	✓	
Relé auxiliar		✓	Control automático del régimen del motor	✓	
Almacenamiento de documentos	✓		Bomba eléctrica de cebado de combustible	✓	
Almacenamiento trasero con red	✓		Arranque seguro con código de número de identificación personal (PIN)	✓	
Almacenamiento superior con red	✓		Desconexión a distancia	✓	
Soporte para vasos	✓		Filtro primario de doble fase de 5,5 micrones y 2º/3er filtro de 4,4 micrones en la tubería de combustible	✓	
Parabrisas fijo de una pieza (cristal P5A)	✓		<b>SISTEMA HIDRÁULICO</b>		
Limpiaparabrisas paralelo con lavaparabrisas	✓		Bomba principal hidráulica	✓	
Ventana de techo de cristal P5A fija (con parabrisas de una pieza)	✓		Válvula de control principal	✓	
Luces interiores LED del techo e inferiores	✓		Calentamiento automático	✓	
Luz de bienvenida del suelo	✓		Bomba del ventilador de refrigeración y motor	✓	
Parasol delantero enrollable	✓		Motor de rotación	✓	
Parasol trasero enrollable	✓		Motor de desplazamiento	✓	
Salida de emergencia en la ventanilla trasera	✓		Circuitos de regeneración de pluma y balancín	✓	
Alfombrilla lavable	✓		Dos modos de velocidad de desplazamiento	✓	
Preinstalación de baliza	✓		Presión media (giro de las pinzas) y válvula de dispositivo de elevación de la cabina	✓	
Protecciones del operador (OPG, Operator Protective Guards)	✓		Dispositivo de control de descenso de la pluma y válvula anticaída del balancín	✓	
			Capacidad para utilizar aceite hidráulico biodegradable Cat	✓	
			Válvula antirreacción	✓	
			Freno de estacionamiento del giro automático	✓	
			SmartBoom™	✓	
			Filtros de retorno hidráulicos	✓	
			Capacidad de giro preciso	✓ <sup>(1)</sup>	

<sup>(1)</sup>Norteamérica solamente

(continúa en la página siguiente)

## Equipos estándar y opcionales (continuación)

Los equipos estándar y opcionales pueden variar. Consulte a su distribuidor Cat para obtener más información.

	De serie	Opcional		De serie	Opcional
<b>TREN DE RODAJE Y ESTRUCTURAS</b>			<b>SERVICIO Y MANTENIMIENTO</b>		
Cadena lubricada con grasa GLT4 con sellado de resina	✓		Plataforma de servicio con placa antideslizante y pernos empotrados	✓	
Protección inferior de servicio pesado sin protección de giro ni protección para el motor de desplazamiento (pernos empotrados)	✓		Ubicación agrupada para los filtros de aceite del motor y combustible	✓	
Protección del motor de desplazamiento de servicio pesado	✓		Orificios de análisis programado de aceite (S·O·S <sup>SM</sup> )	✓	
Argolla para remolque en el bastidor inferior	✓		Técnico de diagnóstico (ET remoto)	✓	
Protección guía de la cadena de tres piezas	✓		Sistema de gestión del estado del vehículo integrado	✓	
<b>PLUMAS, BALANCINES Y VARILLAJES</b>			<b>SEGURIDAD</b>		
Pluma de la manipuladora de materiales de 9,9 m (32'6")	✓		Pasamanos y asidero en el lado derecho	✓	
Balancín industrial de 7,4 m (24'5")		✓	Paquete de retrovisores con visibilidad estándar	✓	
Balancín industrial de 9,1 m (29'10")		✓	Señal/bocina de advertencia	✓	
<b>SISTEMA ELÉCTRICO</b>			Interruptor secundario de parada del motor incluso accesible con la cabina en posición elevada	✓	
Generador, 25 kW (33,5 hp) con cableado al extremo del balancín		✓	Capacidad para conectar de forma eléctrica una baliza	✓	
Módulo del fusible de potencia	✓		Cámaras de visión trasera y del lateral	✓	
Baterías sin mantenimiento	✓		Sistema de seguridad con una sola llave de Caterpillar	✓	
Luces exteriores LED (integradas en la caja de almacenamiento y montadas en los laterales de la pluma y el balancín)	✓		Iluminación de inspección		✓
Compatible con Electronic Technician	✓		Alarma de giro		✓
			Caja de herramientas/almacenamiento externa con cerradura	✓	
			Evitación de cabina	✓	
			Sistema delimitador 2D	✓	
			Visibilidad de 360°		✓
			Puerta con cerradura y depósitos de combustible e hidráulico con cierre	✓	
			Compartimiento de drenaje de combustible con cerradura	✓	
			<b>SISTEMA DE REFRIGERACIÓN</b>		
			Ventilador de refrigeración con función de inversión del ventilador	✓	

## Kits y accesorios instalados por el distribuidor

Los accesorios pueden variar. Consulte a su distribuidor Cat para obtener más información.

### CABINA

- Kit de ventana trasera de salida doble (normativa canadiense)

### SEGURIDAD

- Cinturón de seguridad retráctil de 76 mm (3")

### PROTECCIONES

- Malla protectora delantera integral (no compatible con la cubierta para luces de cabina o el protector de lluvia)
- Malla protectora para la mitad inferior delantera
- Protección completa contra vandalismo

### SISTEMA ELÉCTRICO

- Cableado de arranque de emergencia

La siguiente información se aplica a la máquina en el momento de la fabricación final tal y como está configurada para su venta en las regiones contempladas en este documento. El contenido de esta declaración es válido a partir de la fecha de emisión; sin embargo, el contenido relacionado con las características y especificaciones de la máquina está sujeto a cambios sin previo aviso. Para obtener más información, consulte el Manual de funcionamiento y mantenimiento de la máquina.

Para obtener más información sobre la sostenibilidad en acción y nuestro progreso, visite

<https://www.caterpillar.com/en/company/sustainability>.

## Motor

- El motor Cat® C13 cumple los estándares de emisiones Tier 4 Final de la EPA de EE. UU. y Stage V de la UE.
- Los motores diésel Cat deben utilizar ULSD (combustible diésel con contenido muy bajo en azufre con 15 ppm de azufre o menos) o ULSD mezclado con los siguientes combustibles con menor intensidad de carbono\*\* hasta:
  - ✓ 20% de biodiésel FAME (éster metílico de ácidos grasos)\*
  - ✓ 100 % de diésel renovable, HVO (aceite vegetal hidrotratado) y GTL (gas a líquido)

Consulte las directrices para su correcta aplicación. Para obtener más información, consulte a su distribuidor Cat o las "Recomendaciones de fluidos para máquinas de Caterpillar" (SEBU6250).

*\*Los motores sin dispositivos de postratamiento pueden usar mezclas más altas, hasta un 100 % de biodiésel (para el uso de mezclas superiores al 20 % de biodiésel, consulte a su distribuidor Cat).*

*\*\* Las emisiones de gases de efecto invernadero en el tubo de escape de los combustibles con menor intensidad de carbono son básicamente las mismas que las de los combustibles tradicionales.*

## Sistema de aire acondicionado

- El sistema de aire acondicionado de esta máquina contiene el refrigerante con gas fluorado de efecto invernadero R134a (potencial de calentamiento global = 1.430). El sistema contiene 1,3 kg (2,86 lb) de refrigerante, que tiene un equivalente de CO<sub>2</sub> de 1,859 toneladas métricas (2,049 toneladas).

## Pintura

- Según los mejores conocimientos disponibles, la concentración máxima permitida, medida en partes por millón (PPM), de los siguientes metales pesados en la pintura es:
  - Bario < 0,01 %
  - Cadmio < 0,01 %
  - Cromo < 0,01 %
  - Plomo < 0,01 %

## Niveles de ruido

Ruido exterior (ISO 6395:2008) – 108 dB(A)

Ruido interior (ISO 6396:2008) – 72 dB(A)

- Ruido exterior – El nivel de potencia acústica exterior indicado representa el valor garantizado según la Directiva 2000/14/CE, modificada por la Directiva 2005/88/CE, cuando está correctamente equipado, y se mide de acuerdo con los procedimientos y condiciones de pruebas especificados en la norma ISO 6395:2008. Las mediciones se realizaron al 70 % de la velocidad máxima del ventilador de refrigeración del motor.

- Ruido interior – El nivel de presión acústica dentro de la cabina se mide de acuerdo con los procedimientos y condiciones de pruebas especificados en la norma ISO 6396:2008 para las cabinas ofrecidas por Caterpillar, cuando estas se han instalado correctamente, se les han realizado las tareas de mantenimiento necesarias y se han probado con las puertas y ventanillas cerradas. Las mediciones se realizaron al 70 % de la velocidad máxima del ventilador de refrigeración del motor.
- Podría ser necesario usar protección auditiva si se va a trabajar mucho tiempo en lugares muy ruidosos con una máquina con puesto del operador abierto o con cabina en la que no se ha realizado un mantenimiento correcto o en la que se dejen las puertas o ventanillas abiertas.
- Certificación "Blue Angel"

## Aceites y fluidos

- La fábrica de Caterpillar rellena con refrigerantes de etilenglicol. El refrigerante/anticongelante para motor diésel (DEAC, Diesel Engine Antifreeze/Coolant) Cat y el refrigerante de larga duración (ELC, Extended Life Coolant) Cat pueden reciclarse. Consulte a su distribuidor Cat para obtener más información.
- Cat BIO HYDO™ Advanced es un aceite hidráulico biodegradable que cuenta con la aprobación Ecolabel de la UE.
- Es posible que haya otros fluidos. Consulte el Manual de funcionamiento y mantenimiento o la Guía de aplicación e instalación para obtener recomendaciones sobre los fluidos y conocer los intervalos de mantenimiento.

## Características y tecnologías

- Las siguientes características y tecnologías pueden contribuir a un ahorro de combustible o a una reducción de las emisiones de carbono. Las características pueden variar. Para obtener más información, consulte a su distribuidor Cat.
  - Los sistemas electrohidráulicos avanzados equilibran la potencia y la eficiencia
  - Reducción de los costes de funcionamiento de hasta un 10 % gracias a los intervalos de mantenimiento ampliados
  - El filtro de aceite hidráulico más reciente proporciona una mayor vida útil con un intervalo de sustitución de 3000 horas, un 50 % más que los diseños de filtros anteriores
  - Los ventiladores de refrigeración de alta eficiencia programables solo funcionan en caso necesario
  - Control automático del régimen del motor con reducción de la velocidad en vacío de un toque
  - Actualización remota y resolución remota de problemas

Si desea obtener más información sobre los productos Cat, los servicios de nuestros distribuidores y las soluciones que ofrecemos para el sector, visite nuestro sitio web [www.cat.com](http://www.cat.com)

© 2023 Caterpillar

Reservados todos los derechos

Materiales y especificaciones sujetos a cambios sin previo aviso. Las máquinas que se muestran en este catálogo pueden incluir equipos opcionales. Consulte a su distribuidor Cat para conocer las opciones disponibles.

CAT, CATERPILLAR, LET'S DO THE WORK, sus respectivos logotipos, el color "Caterpillar Corporate Yellow", la imagen comercial de "Power Edge" y de Cat "Modern Hex", así como la identidad corporativa y de producto utilizada en el presente documento, son marcas comerciales de Caterpillar y no pueden utilizarse sin autorización. VisionLink es una marca comercial de Caterpillar Inc., registrada en Estados Unidos y en otros países.

ASX93207-03 (11-2023)  
Sustituye a ASX93207-02  
Número de versión: 07D  
(N Am, Europe)

