



MH3250

Materialhanterare

Tekniska specifikationer

Konfigurationer och funktioner kan variera beroende på region. Kontakta din lokala Cat®-återförsäljare för mer information om tillgänglighet i ditt område.

Innehåll

Specifikationer	2
Motor	2
Svängmekanism	2
Vikter	2
Band	2
Drivning	2
Hydraulsystem	2
Service och påfyllningskapacitet	2
Standarder	3
Vibrationsnivåer	3
Ljudprestanda	3
Luftkonditioneringssystem	3
Huvudkomponenternas vikter	4
Mått	5
Räckvidd och krafter	6
Lyftkapaciteter	7
Vägledning för val av arbetsredskap:	
Nordamerika	11
Europa	12
Standardutrustning och tillval	13
Satser och redskap som monteras hos återförsäljaren	15
MH3250 Miljödeklaration	16

Specifikationer för materialhanterare MH3250

Motor

Motormodell	Cat® C9.3B	
Motoreffekt		
ISO 14396:2002	234 kW	314 hp
ISO 14396 (metriskt)	318 mhp	
Nettoeffekt		
ISO 9249:2007	232 kW	311 hp
ISO 9249 (metriskt)	315 mhp	
80/1269/EEG		311 hp
Cylinderdiameter	115 mm	5 tum
Slaglängd	149 mm	6 tum
Slagvolym	9,3 l	568 tum ³
Antal cylindrar	6	
Biodieselpkapacitet	Upp till B20 ⁽¹⁾	

- Uppfyller emissionsnormerna enligt U.S. EPA Tier 4 Final och EU steg V.
- Nominellt motorvarvtal 1 800 rpm.
- Angiven nettoeffekt är den effekt som är tillgänglig vid svänghjulet när motorn är utrustad med fläkt, luftrenare, avgas efterbehandling och generator.
- Rekommenderas för användning på upp till 4 500 m (14 760 fot) höjd med effektreducering av motorn över 2 300 m (7 545 fot).

⁽¹⁾Cat-dieselmotorer måste använda ULSD (dieselbränsle med ultralåg svavelhalt, 15 ppm svavel eller mindre) eller ULSD blandat med följande koldioxidsnåla bränslen** upp till:

- ✓ 20 % biodiesel FAME (fatty acid methyl ester)*
- ✓ 100 % förnybar diesel, (vätebehandlad vegetabilisk olja) och GTL-bränslen (gas till vätska)

Se riktlinjerna för tillämpning. Kontakta Cat-återförsäljaren eller "Caterpillar Machine Fluids Recommendations" (SEBU6250) för mer information.

** Motorer utan efterbehandlingsenheter kan använda högre blandningar, upp till 100 % biodiesel (rådfråga din Cat-återförsäljare för användning av blandningar med mer än 20 % biodiesel).

** Utsläpp av växthusgaser från avgasröret med bränslen med lägre kolintensitet. Är i stort sett desamma som traditionella bränslen.

Svängmekanism

Svänghastighet	8 varv/min	
Maximalt svängmoment	142 kNm	104 734 lb ft

Vikter

Arbetsvikt*	48 850 kg	107 700 lb
-------------	-----------	------------

*MH-bom, 7,6 m (24 fot 11 tum) industristicka, 6,8 ton (14 990 lb) motvikt, 600 mm (24 tum) bandplattor av trekamstyp, full bränsletank, 75 kg (165 lb) förare, grip 3 000 kg (6 610 lb).

Band

Bandplattsbredd, standard	600 mm	24 tum
Antal bandplattor på vardera sidan	52	
Antal underrullar på vardera sidan	9	
Antal överrullar på vardera sidan	3	

Drivning

Backtagningsförmåga	35°/70 %	
Maximal körhastighet	3,4 km/h	2,1 mph
Maximal dragkraft	246 kN	55 281 lbf

Hydrauliskt system

Huvudsystem – maximalt flöde	558 l/min (279 × 2 pumpar)	148 gal (74 × 2 pumpar)
Maximalt tryck – redskap	35 000 kPa	5 076 psi
Maximalt tryck – körning	35 000 kPa	5 076 psi
Maximalt tryck – sväng	32 000 kPa	4 061 psi
Medeltryck – Maximalt flöde	60 l/min	16 gal/min
Medeltryck – Maxtryck	20 000 kPa	2 900 psi
Cylindrar		
Bomcylinder – borrning	160 mm	6,3 tum
Bomcylinder – slag	1 357 mm	53,4 tum
Stickcylinder – cylinderdiameter	140 mm	5,5 tum
Stickcylinder – slag	1 400 mm	55,1 tum

Service och påfyllningskapacitet

Bränsletank (total kapacitet)	600 l	158,5 gal
Kylsystem	40 l	10,6 gal
Motorolja (med filter)	32 l	8,5 gal
Svängdrivning (vardera)	18,0 l	4,8 gal
Final Drive (varje)	15 l	4,0 gal
Hydraulsystem (inklusive tank)	373 l	98,5 gal
Hydraultank	161 l	42,5 gal
Tank för dieselavgasvätska (DEF)	80 l	21,1 gal

Specifikationer för materialhanterare MH3250

Standarder

Bromsar	ISO 10265:2008
Hytt-/tippskydd (TOPS, Tip Over Protective Structure)	EN474-5:2006 + A3:2013
Operatörs skyddsgaller (OPG) (valfritt)	SAE J1356 MAR2013 ISO 10262-1998 LV 2
Hytt/ljudnivåer	Uppfyller de aktuella standarder som anges nedan

Vibrationsnivåer

Maximalt, hand/arm**		
ISO 5349-2001	<2,5 m/s ²	<8,2 fot/s ²
Maximalt, hela kroppen		
ISO/TR 25398:2006	<0,5 m/s ²	<1,6 fot/s ²
Stolens överföringsfaktor		
ISO 7096:2000 – spektralklass EM6	<0,7	

Ljudprestanda

Ljudnivå vid föraren	
ISO 6396:2008	73 dB(A)
Extern ljudnivå	
ISO 6395:2008	105 dB(A)

- Externt ljud – den märkta externa ljudeffektnivån representerar det garanterade värdet enligt 2000/14/EC med tillägget 2005/88/EC med korrekt utrustning och mäts enligt testprocedurerna och förhållandena som specificeras i ISO 6395:2008. *Mätningen utfördes vid 70 % av motorkylfläktens maximala varvtal.
- Internt ljud – Förarljudeffektnivån mäts enligt testprocedurerna och förhållandena som specificeras i ISO 6396:2008 för en hytt från Caterpillar, när den är korrekt monterad, underhållen och testad med dörren och fönstren stängda. *Mätningen utfördes vid 70 % av motorkylfläktens maximala varvtal.
- Hörselskydd kan behövas vid arbete med öppen förarplats och hytt (om den inte är rätt underhållen eller när dörrarna/fönstren är öppna) under längre tidsperioder eller i bullrig omgivning.
- Blue Angel-certifierad.

Luftkonditioneringssystem

Luftkonditioneringssystemet på den här maskinen innehåller det fluorinerade köldmediet R134a (global uppvärmningspotential = 1 430). Systemet innehåller 1,2 kg kylmedel som motsvarar 1,716 ton CO₂.

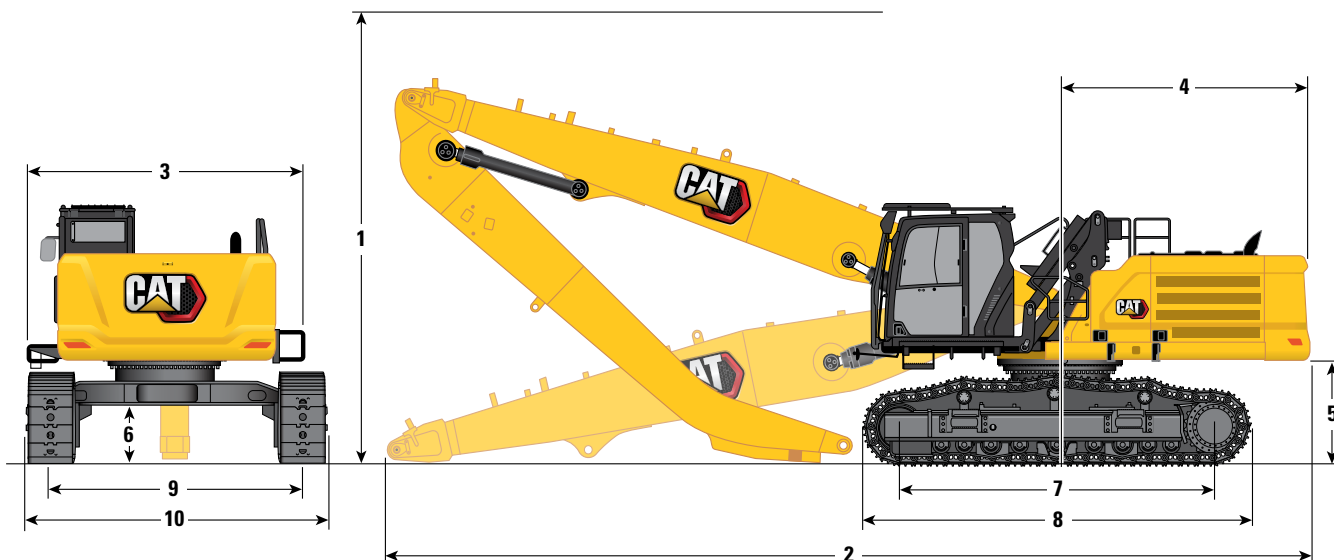
Specifikationer för materialhanterare MH3250

Huvudkomponenternas vikter		
Basutrustad maskin med underrede med variabel spårvidd, bandrullar och ledrullar med enkelfläns, 600 mm (24 tum) bandplattor av trekamstyp och bomcylindrar	32 250 kg	71 100 lb
Bom (Inklusive stickcylindrar, pinnar och standardhydraulledningar):		
MH-bom 9,2 m (30 fot 2 tum)	4 680 kg	10 320 lb
Sticka (Inklusive pinnar och standardhydraulledningar):		
Industristicka 6,1 m (20 fot 0 tum)	1 790 kg	3 950 lb
Industristicka 7,6 m (24 fot 11 tum)	2 120 kg	4 670 lb
Motvikt:		
6 800 kg (14 990 lb) motvikt	6 800 kg	14 990 lb
Två bomcylindrar		
	830 kg	1 830 lb
Underrede med variabel spårvidd:		
Basram med DF-bandrullar och ledrullar	10 460 kg	23,060 lb
Bandplattor:		
600 mm (24 tum) breda, 15,5 mm (0,6 tum) tjocka bandplattor av trekamstyp	5 290 kg	11,660 lb
Tillvalsutrustning:		
Generator	180 kg	400 lb
OPG-skydd	130 kg	290 lb
Gripär (med monteringskonsol):		
GSH425-750-S (0,75 m ³ /1,0 yd ³)	1 674 kg	3 690 lb
GSH425-950-S (0,95 m ³ /1,25 yd ³)	1 712 kg	3 770 lb
GSH425-1150-S (1,15 m ³ /1,5 yd ³)	1 767 kg	3 900 lb
GSH440-950-S (0,95 m ³ /1,25 yd ³)	2 183 kg	4 810 lb
GSH525-750-S (0,75 m ³ /1,0 yd ³)	2 215 kg	4 880 lb
GSH525-750-C (0,75 m ³ /1,0 yd ³)	2 311 kg	5 090 lb
GSH525-950-S (0,95 m ³ /1,25 yd ³)	1 976 kg	4 360 lb
GSH525-950-C (0,95 m ³ /1,25 yd ³)	2 168 kg	4 780 lb

Specifikationer för materialhanterare MH3250

Mått

Alla måttuppgifter är ungefärliga.



Bomalternativ

MH-bom 9,2 m (30 fot 2 tum)

Stickalternativ

Industri 6,1 m (20 fot 0 tum)

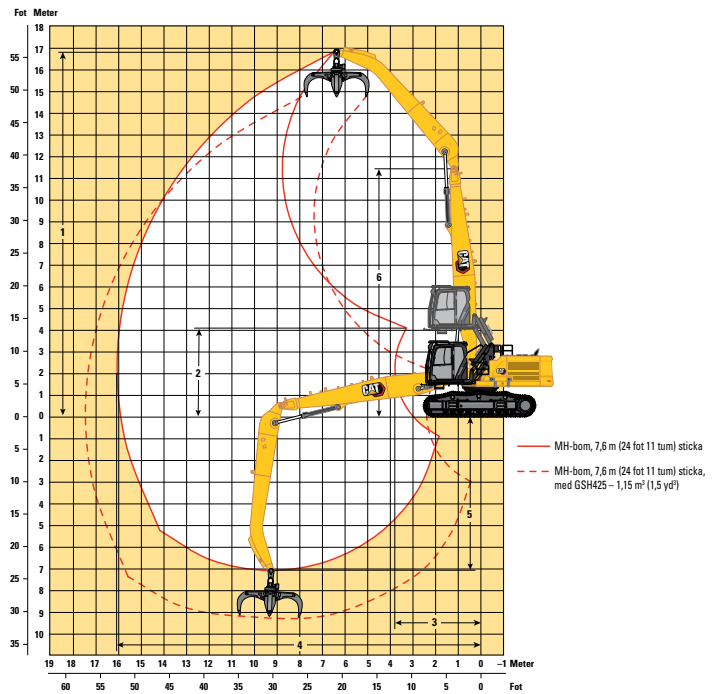
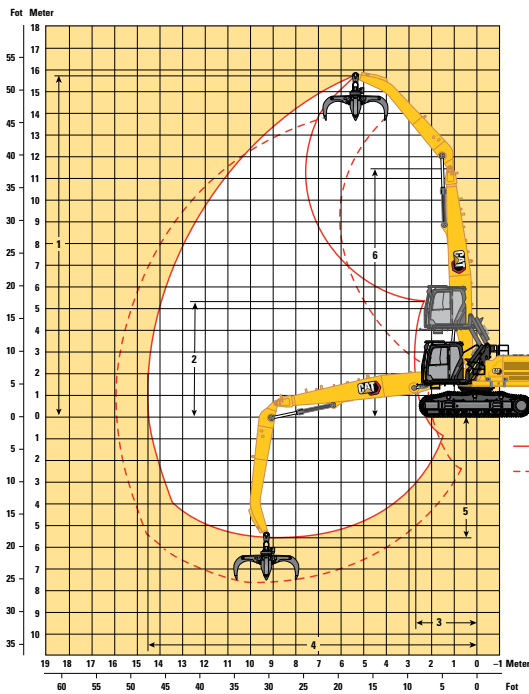
Industri 7,6 m (24 fot 11 tum)

	Industri 6,1 m (20 fot 0 tum)	Industri 7,6 m (24 fot 11 tum)
1 Maskinhöjd		
Frakthöjd – utan förarskydd, utan sticka	3 500 mm 11 fot 6 tum	3 500 mm 11 fot 6 tum
Frakthöjd – med förarskydd, utan sticka	3 570 mm 11 fot 9 tum	3 570 mm 11 fot 9 tum
Hytt sänkt – utan förarskydd	3 500 mm 11 fot 6 tum	3 500 mm 11 fot 6 tum
Hytt sänkt – med förarskydd	3 570 mm 11 fot 9 tum	3 570 mm 11 fot 9 tum
Hytt höjd – utan förarskydd	6 020 mm 19 fot 9 tum	6 020 mm 19 fot 9 tum
Hytt höjd – med förarskydd	6 160 mm 20 fot 3 tum	6 160 mm 20 fot 3 tum
Med bom/sticka monterad	3 520 mm 11 fot 7 tum	5 270 mm 17 fot 3 tum
2 Maskinlängd		
Transportlängd – utan sticka	12 700 mm 41 fot 8 tum	12 700 mm 41 fot 8 tum
Med bom/sticka monterad	12 950 mm 42 fot 6 tum	12 610 mm 41 fot 4 tum
3 Övre ramens bredd		
Utan gångbord och ledstänger	2 970 mm 9 fot 9 tum	2 970 mm 9 fot 9 tum
Med gångbord och ledstänger	3 820 mm 12 fot 6 tum	3 820 mm 12 fot 6 tum
4 Bakre svängradie	3 530 mm 11 fot 7 tum	3 530 mm 11 fot 7 tum
5 Frigång under motvikt	1 410 mm 4 fot 8 tum	1 410 mm 4 fot 8 tum
6 Markfrigång	700 mm 2 fot 4 tum	700 mm 2 fot 4 tum
7 Bandlängd – längd till mitten av rullarna	4 340 mm 14 fot 3 tum	4 340 mm 14 fot 3 tum
8 Bandlängd	5 350 mm 17 fot 7 tum	5 350 mm 17 fot 7 tum
9 Spårått: Underrede med variabel spårvidd		
Indragna	3 220 mm 10 fot 7 tum	3 220 mm 10 fot 7 tum
Utskjuten	3 720 mm 12 fot 2 tum	3 720 mm 12 fot 2 tum
10 Underredets bredd		
Underrede med variabel spårvidd – 600 mm (24 tum) bandplattor	4 010 mm 13 fot 2 tum	4 010 mm 13 fot 2 tum
Underrede med variabel spårvidd – Utskjutet	4 510 mm 14 fot 10 tum	4 510 mm 14 fot 10 tum

Specifikationer för materialhanterare MH3250

Räckvidd och krafter

Alla måttuppgifter är ungefärliga.



Bomalternativ

MH-bom 9,2 m (30 fot 2 tum)

Stickalternativ

Industri 6,1 m (20 fot 0 tum)

Industri 7,6 m (24 fot 11 tum)

	Industri 6,1 m (20 fot 0 tum)	Industri 7,6 m (24 fot 11 tum)
1 Maximal höjd*	15 770 mm 51 fot 9 tum	16 850 mm 55 fot 3 tum
2 Minimal höjd*	5 530 mm 18 fot 2 tum	4 090 mm 13 fot 5 tum
3 Minimal svängradie – Fram	2 730 mm 8 fot 11 tum	3 870 mm 12 fot 8 tum
4 Maximal räckvidd*	14 620 mm 48 fot 0 tum	16 010 mm 52 fot 6 tum
5 Maximalt djup*	5 590 mm 18 fot 4 tum	7 090 mm 23 fot 3 tum
6 Bompinnens höjd	11 450 mm 37 fot 7 tum	11 450 mm 37 fot 7 tum

*Mått gäller stickans nospinne.

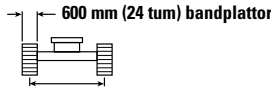
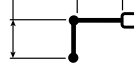
Specifikationer för materialhanterare MH3250

Lyftkapaciteter – Motvikt: 6 800 kg (14 990 lb)

Utän redskap

6,1 m (20 fot 0 tum) 9,2 m (30 fot 2 tum)

Industriella



3 720 mm (12 fot 2 tum)

4 340 mm (14 fot 3 tum)



5 350 mm (17 fot 7 tum)

		4 500 mm (15 fot 0 tum)		6 000 mm (20 fot 0 tum)		7 500 mm (25 fot 0 tum)		9 000 mm (30 fot 0 tum)				mm fot/tum
15 000 mm 50 fot 0 tum	kg lb			*15 750	*15 750					*6 050 *13 800	*6 050 *13 800	7 080 21 fot 8 tum
13 500 mm 45 fot 0 tum	kg lb					*8 200 *17 100	*8 200 *17 100	*5 950	*5 950	*5 300 *11 800	*5 300 *11 800	9 310 29 fot 7 tum
12 000 mm 40 fot 0 tum	kg lb					*9 350 *20 400	*9 350 *20 400	*8 300 *17 250	*8 300 *17 250	*4 900 *10 850	*4 900 *10 850	10 880 35 fot 1 tum
10 500 mm 35 fot 0 tum	kg lb					*9 350 *20 350	*9 350 *20 350	*8 300 *18 100	*8 300 *18 100	*4 700 *10 350	*4 700 *10 350	12 070 39'2"
9 000 mm 30 fot 0 tum	kg lb					*9 550 *20 700	*9 550 *20 700	*8 400 *18 250	*8 400 *18 250	*4 600 *10 100	*4 600 *10 100	12 970 42 fot 3 tum
7 500 mm 25 fot 0 tum	kg lb			*11 700 *25 400	*11 700 *25 400	*9 900 *21 500	*9 900 *21 500	*8 600 *18 700	*8 600 *18 700	*4 550 *10 000	*4 550 *10 000	13 650 44 fot 7 tum
6 000 mm 20 fot 0 tum	kg lb	*16 200 *34 950	*16 200 *34 950	*12 650 *27 300	*12 650 *27 300	*10 400 *22 550	*10 400 *22 550	*8 900 *19 250	*8 900 *19 250	*4 600 *10 100	*4 600 *10 100	14 140 46 fot 3 tum
4 500 mm 15 fot 0 tum	kg lb	*18 300 *39 400	*18 300 *39 400	*13 650 *29 450	*13 650 *29 450	*10 950 *23 700	*10 950 *23 700	*9 150 *19 850	*9 150 *19 850	*4 700 *10 300	*4 700 *10 300	14 450 47 fot 4 tum
3 000 mm 10 fot 0 tum	kg lb	*11 400 *28 150	*11 400 *28 150	*14 400 *31 100	*14 400 *31 100	*11 350 *24 550	*11 350 *24 550	*9 350 *20 300	9 150 19 700	*4 850 *10 650	4 450 9 750	14 600 47 fot 10 tum
1 500 mm 5 fot 0 tum	kg lb	*6 150 *14 350	*6 150 *14 350	*14 500 *31 400	*14 500 *31 400	*11 450 *24 750	11 300 24 400	*9 400 *20 300	8 750 18 850	*4 900 *10 800	4 350 9 600	14 600 47 fot 10 tum
0 mm 0 fot 0 tum	kg lb	*5 800 *13 150	*5 800 *13 150	*12 250 *28 450	*12 250 *28 450	*11 100 *24 050	10 900 23 450	*9 150 *19 750	8 450 18 200	*4 600 *10 100	4 400 9 650	14 440 47 fot 4 tum
-1 500 mm -5 fot 0 tum	kg lb	*6 350 *14 400	*6 350 *14 400	*10 950 *25 050	*10 950 *25 050	*10 300 *22 350	*10 300 *22 350	*8 550 *18 500	8 250 17 750	*4 250 *9 300	*4 250 *9 300	14 120 46 fot 3 tum
-3 000 mm -10 fot 0 tum	kg lb	*7 200 *16 150	*7 200 *16 150	*10 700 *23 150	*10 700 *23 150	*9 100 *19 650	*9 100 *19 650	*7 650 *16 450	*7 650 *16 450	*3 750 *8 200	*3 750 *8 200	13 620 44 fot 7 tum
-4 500 mm -15 fot 0 tum	kg lb			*8 400 *18 100	*8 400 *18 100	*7 450 *15 950	*7 450 *15 950	*6 350 *13 550	*6 350 *13 550	*3 500 *7 700	*3 500 *7 700	12 600 40 fot 11 tum



ISO 10567:2007



* Indikerar att lyftkapaciteten snarare begränsas av den hydrauliska lyftkapaciteten än av tippplasten. Ovanstående laster överensstämmer med ISO-standard 10567:2007 för hydrauliska grävmaskiners lyftkapacitet. De överskrider inte 87 % av den hydrauliska lyftkapaciteten eller 75 % av tippplasten. Vikten av alla lyfttillbehör måste dras från de ovanstående lyftkapaciteterna. Lyftkapaciteterna är baserade på att maskinen står på ett hårt och jämnt underlag. Användning av arbetsredskap för att hantera/lyfta föremål, kan påverka maskinens lyftprestanda.

Lyftkapaciteten håller sig inom ±5 % för samtliga tillgängliga bandplattor.

Se motsvarande drifts- och underhållshandbok för specifik produktinformation.

(fortsättning på nästa sida)

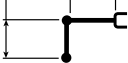
Specifikationer för materialhanterare MH3250

Lyftkapaciteter – Motvikt: 6 800 kg (14 990 lb) (forts.)

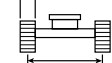
Utän redskap

6,1 m (20 fot 0 tum) 9,2 m (30 fot 2 tum)

Industriella



600 mm (24 tum) bandplattor



3 720 mm (12 fot 2 tum)

4 340 mm (14 fot 3 tum)



5 350 mm (17 fot 7 tum)

Lyftkapacitet	Enhet	10 500 mm (35 fot 0 tum)		12 000 mm (40 fot 0 tum)		13 500 mm (45 fot 0 tum)		4 340 mm (14 fot 3 tum)		mm fot/tum
		Industriella	Standard	Industriella	Standard	Industriella	Standard	Industriella	Standard	
15 000 mm 50 fot 0 tum	kg lb							*6 050 *13 800	*6 050 *13 800	7 080 21 fot 8 tum
13 500 mm 45 fot 0 tum	kg lb							*5 300 *11 800	*5 300 *11 800	9 310 29 fot 7 tum
12 000 mm 40 fot 0 tum	kg lb	*5 800 *11 050	*5 800 *11 050					*4 900 *10 850	*4 900 *10 850	10 880 35 fot 1 tum
10 500 mm 35 fot 0 tum	kg lb	*7 500 *16 350	*7 500 *16 350	*4 850	*4 850			*4 700 *10 350	*4 700 *10 350	12 070 39'2"
9 000 mm 30 fot 0 tum	kg lb	*7 500 *16 350	*7 500 *16 350	*6 800 *14 250	6 550 14 000			*4 600 *10 100	*4 600 *10 100	12 970 42 fot 3 tum
7 500 mm 25 fot 0 tum	kg lb	*7 600 *16 550	*7 600 *16 550	*6 800 *14 750	6 450 13 850	*5 050	*5 050	*4 550 *10 000	*4 550 *10 000	13 650 44 fot 7 tum
6 000 mm 20 fot 0 tum	kg lb	*7 750 *16 800	*7 750 *16 800	*6 850 *14 850	6 300 13 600	6 050 12 950	5 200 11 150	*4 600 *10 100	*4 600 *10 100	14 140 46 fot 3 tum
4 500 mm 15 fot 0 tum	kg lb	*7 900 *17 100	7 550 16 300	*6 900 *14 900	6 150 13 250	5 950 12 750	5 100 10 950	*4 700 *10 300	4 550 10 050	14 450 47 fot 4 tum
3 000 mm 10 fot 0 tum	kg lb	*7 950 *17 200	7 300 15 700	*6 850 *14 850	6 000 12 850	5 850 12 550	5 000 10 750	*4 850 *10 650	4 450 9 750	14 600 47 fot 10 tum
1 500 mm 5 fot 0 tum	kg lb	*7 900 *17 100	7 050 15 150	*6 750 *14 550	5 800 12 500	*5 700 *12 250	4 900 10 550	*4 900 *10 800	4 350 9 600	14 600 47 fot 10 tum
0 mm 0 fot 0 tum	kg lb	*7 650 *16 550	6 850 14 700	*6 450 *13 900	5 700 12 250	*5 350 *11 450	4 800 10 350	*4 600 *10 100	4 400 9 650	14 440 47 fot 4 tum
-1 500 mm -5 fot 0 tum	kg lb	*7 150 *15 450	6 700 14 400	*5 950 *12 800	5 600 12 050	*4 800 *10 100	4 800 *10 100	*4 250 *9 300	*4 250 *9 300	14 120 46 fot 3 tum
-3 000 mm -10 fot 0 tum	kg lb	*6 400 *13 700	*6 400 *13 700	*5 200 *11 050	*5 200 *11 050	*3 900	*3 900	*3 750 *8 200	*3 750 *8 200	13 620 44 fot 7 tum
-4 500 mm -15 fot 0 tum	kg lb	*5 250 *11 100	*5 250 *11 100	*4 050 *8 350	*4 050 *8 350			*3 500 *7 700	*3 500 *7 700	12 600 40 fot 11 tum



ISO 10567:2007



* Indikerar att lyftkapaciteten snarare begränsas av den hydrauliska lyftkapaciteten än av tippplasten. Ovanstående laster överensstämmer med ISO-standard 10567:2007 för hydrauliska grävmaskiners lyftkapacitet. De överskrider inte 87 % av den hydrauliska lyftkapaciteten eller 75 % av tippplasten. Vikten av alla lyfttillbehör måste dras från de ovanstående lyftkapaciteterna. Lyftkapaciteterna är baserade på att maskinen står på ett hårt och jämnt underlag. Användning av arbetsredskap för att hantera/lyfta föremål, kan påverka maskinens lyftprestanda.

Lyftkapaciteten håller sig inom ±5 % för samtliga tillgängliga bandplattor.

Se motsvarande drifts- och underhållshandbok för specifik produktinformation.

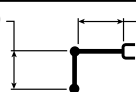
Specifikationer för materialhanterare MH3250

Lyftkapaciteter – Motvikt: 6 800 kg (14 990 lb)

Utän redskap

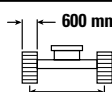
7,6 m (24 fot 11 tum)

Industriella



9,2 m (30 fot 2 tum)

600 mm (24 tum) bandplattor



3 720 mm (12 fot 2 tum)

4 340 mm (14 fot 3 tum)



5 350 mm (17 fot 7 tum)

Lyft höjd mm fot 0 tum	kg lb	3 000 mm (10 fot 0 tum)		4 500 mm (15 fot 0 tum)		6 000 mm (20 fot 0 tum)		7 500 mm (25 fot 0 tum)		9 000 mm (30 fot 0 tum)		mm fot/tum		
		ISO 10567:2007	ISO 10567:2007	ISO 10567:2007	ISO 10567:2007	ISO 10567:2007	ISO 10567:2007	ISO 10567:2007	ISO 10567:2007	ISO 10567:2007	ISO 10567:2007	ISO 10567:2007	ISO 10567:2007	
15 000 mm 50 fot 0 tum	kg lb									*5 050 *9 800	*5 050 *9 800	*4 150 *9 250	*4 150 *9 250	9 640 30'6"
13 500 mm 45 fot 0 tum	kg lb									*6 600 *13 850	*6 600 *13 850	*3 750 *8 300	*3 750 *8 300	11 370 36 fot 6 tum
12 000 mm 40 fot 0 tum	kg lb									*7 400 *16 200	*7 400 *16 200	*3 500 *7 750	*3 500 *7 750	12 690 41 fot 1 tum
10 500 mm 35 fot 0 tum	kg lb									*7 400 *16 150	*7 400 *16 150	*3 400 *7 450	*3 400 *7 450	13 720 44 fot 7 tum
9 000 mm 30 fot 0 tum	kg lb									*7 550 *16 350	*7 550 *16 350	*3 300 *7 250	*3 300 *7 250	14 520 47 fot 4 tum
7 500 mm 25 fot 0 tum	kg lb									*7 800 *16 900	*7 800 *16 900	*3 300 *7 200	*3 300 *7 200	15 130 49 fot 5 tum
6 000 mm 20 fot 0 tum	kg lb							*9 350 *20 200	*9 350 *20 200	*8 100 *17 600	*8 100 *17 600	*3 300 *7 250	*3 300 *7 250	15 570 50 fot 11 tum
4 500 mm 15 fot 0 tum	kg lb			*15 600 *33 700	*15 600 *33 700	*12 150 *26 300	*12 150 *26 300	*10 000 *21 650	*10 000 *21 650	*8 500 *18 400	*8 500 *18 400	*3 350 *7 400	*3 350 *7 400	15 860 51 fot 11 tum
3 000 mm 10 fot 0 tum	kg lb			*17 950 *38 750	*17 950 *38 750	*13 300 *28 800	*13 300 *28 800	*10 650 *23 000	*10 650 *23 000	*8 850 *19 150	*8 850 *19 150	*3 450 *7 600	*3 450 *7 600	16 000 52 fot 5 tum
1 500 mm 5 fot 0 tum	kg lb			*13 250 *31 550	*13 250 *31 550	*14 100 *30 500	*14 100 *30 500	*11 050 *23 950	*11 050 *23 950	*9 100 *19 650	*8 900 *19 150	*3 600 *7 950	*3 600 *7 950	15 990 52 fot 5 tum
0 mm 0 fot 0 tum	kg lb	*3 450 *7 800	*3 450 *7 800	*7 600 *17 450	*7 600 *17 450	*14 200 *30 750	*14 200 *30 750	*11 150 *24 150	11 050 23 750	*9 100 *19 700	8 500 18 300	*3 800 *8 400	3 700 8 100	15 850 51 fot 11 tum
-1 500 mm -5 fot 0 tum	kg lb	*4 000 *8 950	*4 000 *8 950	*6 750 *15 250	*6 750 *15 250	*12 900 *29 500	*12 900 *29 500	*10 850 *23 450	10 600 22 800	*8 850 *19 150	8 200 17 600	*3 800 *8 350	3 750 8 250	15 550 50 fot 11 tum
-3 000 mm -10 fot 0 tum	kg lb	*4 700 *10 450	*4 700 *10 450	*6 800 *15 300	*6 800 *15 300	*11 200 *25 600	*11 200 *25 600	*10 050 *21 750	*10 050 *21 750	*8 300 *17 900	8 000 17 200	*3 450 *7 600	*3 450 *7 600	15 110 49 fot 5 tum
-4 500 mm -15 fot 0 tum	kg lb			*7 200 *16 150	*7 200 *16 150	*10 700 *23 050	*10 700 *23 050	*8 900 *19 100	*8 900 *19 100	*7 400 *15 850	*7 400 *15 850	*3 050 *6 600	*3 050 *6 600	14 490 47 fot 4 tum
-6 000 mm -20 fot 0 tum	kg lb					*8 450 *18 100	*8 450 *18 100	*7 250 *15 450	*7 250 *15 450	*6 050 *12 900	*6 050 *12 900	*3 100 *6 900	*3 100 *6 900	13 040 42 fot 2 tum



ISO 10567:2007



* Indikerar att lyftkapaciteten snarare begränsas av den hydrauliska lyftkapaciteten än av tippplasten. Ovanstående laster överensstämmer med ISO-standard 10567:2007 för hydrauliska grävmaskiners lyftkapacitet. De överskrider inte 87 % av den hydrauliska lyftkapaciteten eller 75 % av tippplasten. Vikten av alla lyfttillbehör måste dras från de ovanstående lyftkapaciteterna. Lyftkapaciteterna är baserade på att maskinen står på ett hårt och jämnt underlag. Användning av arbetsredskap för att hantera/lyfta föremål, kan påverka maskinens lyftprestanda.

Lyftkapaciteten håller sig inom ±5 % för samtliga tillgängliga bandplattor.

Se motsvarande drifts- och underhållshandbok för specifik produktinformation.

(fortsättning på nästa sida)

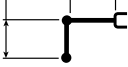
Specifikationer för materialhanterare MH3250

Lyftkapaciteter – Motvikt: 6 800 kg (14 990 lb) (forts.)

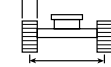
Utän redskap

7,6 m (24 fot 11 tum) 9,2 m (30 fot 2 tum)

Industriella



600 mm (24 tum) bandplattor



3 720 mm (12 fot 2 tum)

4 340 mm (14 fot 3 tum)



5 350 mm (17 fot 7 tum)

Lyftkapacitet	Ettarmad	10 500 mm (35 fot 0 tum)		12 000 mm (40 fot 0 tum)		13 500 mm (45 fot 0 tum)		15 000 mm (50 fot 0 tum)		Lyftarm		mm fot/tum
		Upp	Ner	Upp	Ner	Upp	Ner	Upp	Ner	Upp	Ner	
15 000 mm 50 fot 0 tum	kg lb									*4 150 *9 250	*4 150 *9 250	9 640 30'6"
13 500 mm 45 fot 0 tum	kg lb	*5 050 *10 050	*5 050 *10 050							*3 750 *8 300	*3 750 *8 300	11 370 36 fot 6 tum
12 000 mm 40 fot 0 tum	kg lb	*6 450 *13 500	*6 450 *13 500	*4 700 *9 150	*4 700 *9 150					*3 500 *7 750	*3 500 *7 750	12 690 41 fot 1 tum
10 500 mm 35 fot 0 tum	kg lb	*6 750 *14 750	*6 750 *14 750	*6 050 *12 500	*6 050 *12 500	*3 800 *3 800	*3 800 *3 800			*3 400 *7 450	*3 400 *7 450	13 720 44 fot 7 tum
9 000 mm 30 fot 0 tum	kg lb	*6 850 *14 850	*6 850 *14 850	*6 250 *13 550	*6 250 *13 550	*5 250 *10 450	*5 250 *10 450			*3 300 *7 250	*3 300 *7 250	14 520 47 fot 4 tum
7 500 mm 25 fot 0 tum	kg lb	*7 000 *15 150	*7 000 *15 150	*6 300 *13 700	*6 300 *13 700	*5 750 *12 400	5 350 11 400	*3 600 *3 600	*3 600 *3 600	*3 300 *7 200	*3 300 *7 200	15 130 49 fot 5 tum
6 000 mm 20 fot 0 tum	kg lb	*7 200 *15 550	*7 200 *15 550	*6 400 *13 900	6 400 13 750	*5 750 *12 450	5 250 11 200	*4 650 *8 900	4 300 *8 900	*3 300 *7 250	*3 300 *7 250	15 570 50 fot 11 tum
4 500 mm 15 fot 0 tum	kg lb	*7 400 *16 000	*7 400 *16 000	*6 500 *14 100	6 200 13 300	*5 800 *12 500	5 100 10 950	4 950 10 600	4 250 9 100	*3 350 *7 400	*3 350 *7 400	15 860 51 fot 11 tum
3 000 mm 10 fot 0 tum	kg lb	*7 600 *16 400	7 400 15 900	*6 600 *14 300	6 000 12 850	5 750 12 350	4 950 10 650	4 850 10 400	4 150 8 900	*3 450 *7 600	*3 450 *7 600	16 000 52 fot 5 tum
1 500 mm 5 fot 0 tum	kg lb	*7 700 *16 600	7 100 15 200	*6 600 *14 300	5 800 12 450	5 600 12 050	4 800 10 350	4 750 10 250	4 100 8,750	*3 600 *7 950	*3 600 *7 950	15 990 52 fot 5 tum
0 mm 0 fot 0 tum	kg lb	*7 650 *16 500	6 800 14 650	*6 500 *14 050	5 600 12 050	5 500 11 800	4 700 10 100	*4 650 *9 900	4 000 8 600	*3 800 *8 400	3 700 8 100	15 850 51 fot 11 tum
-1 500 mm -5 fot 0 tum	kg lb	*7 400 *15 950	6 600 14 200	*6 250 *13 400	5 450 11 700	*5 250 *11 200	4 600 9 900	*4 250 *8 900	3 950 8 500	*3 800 *8 350	3 750 8 250	15 550 50 fot 11 tum
-3 000 mm -10 fot 0 tum	kg lb	*6 900 *14 850	6 450 13 850	*5 750 *12 350	5 350 11 500	*4 700 *10 000	4 550 9 750	*3 550 *3 550	*3 550 *3 550	*3 450 *7 600	*3 450 *7 600	15 110 49 fot 5 tum
-4 500 mm -15 fot 0 tum	kg lb	*6 150 *13 100	*6 150 *13 100	*5 000 *10 650	*5 000 *10 650	*3 900 *8 100	*3 900 *8 100			*3 050 *6 600	*3 050 *6 600	14 490 47 fot 4 tum
-6 000 mm -20 fot 0 tum	kg lb	*5 000 *10 500	*5 000 *10 500	*3 900 *8 100	*3 900 *8 100					*3 100 *6 900	*3 100 *6 900	13 040 42 fot 2 tum



ISO 10567:2007



* Indikerar att lyftkapaciteten snarare begränsas av den hydrauliska lyftkapaciteten än av tippplasten. Ovanstående laster överensstämmer med ISO-standard 10567:2007 för hydrauliska grävmaskiners lyftkapacitet. De överskrider inte 87 % av den hydrauliska lyftkapaciteten eller 75 % av tippplasten. Vikten av alla lyfttillbehör måste dras från de ovanstående lyftkapaciteterna. Lyftkapaciteterna är baserade på att maskinen står på ett hårt och jämnt underlag. Användning av arbetsredskap för att hantera/lyfta föremål, kan påverka maskinens lyftprestanda.

Lyftkapaciteten håller sig inom ±5 % för samtliga tillgängliga bandplattor.

Se motsvarande drifts- och underhållshandbok för specifik produktinformation.

Specifikationer för materialhanterare MH3250

Vägledning för val av arbetsredskap – Nordamerika

Alla redskap är inte tillgängliga i samtliga regioner. Kontakta Cat-återförsäljaren för information om vilka konfigurationer som är tillgängliga i din region.

REDSKAP FÖR PINNFÄSTE

Underrede		MH	
Motvikt		6 800 kg (14 990 lb)	
Bomtyp		MH	
Stickans längd		6,1 m (20 fot 0 tum)	7,6 m (24 fot 11 tum)
Gripars med sektionssklor	GSH425-750	●	●
	GSH425-950	●	●
	GSH425-1150	●	○
	GSH440-950	●	○
	GSH440-1150	●	◆
	GSH440-1550	○	
	GSH525-750	●	●
	GSH525-950	●	○
	GSH525-1150	●	◆
Griparkopor	CTV20-1300	●	◆
	CTV20-1500	○	◆
	CTV20-1700	○	
	CTV20-1900	○	
	CTV20-2300	◆	
	CTV30-1700	◆	
	CTV30-1900	◆	

Maximal materialdensitet

● 1 800 kg/m³ (3 000 lb/yd³)

○ 1 200 kg/m³ (2 000 lb/yd³)

◆ 900 kg/m³ (1 500 lb/yd³)

Inget resultat

Specifikationer för materialhanterare MH3250

Vägledning för val av arbetsredskap – Europa

Alla redskap är inte tillgängliga i samtliga regioner. Kontakta Cat-återförsäljaren för information om vilka konfigurationer som är tillgängliga i din region.

REDSKAP FÖR PINNFÄSTE

Underrede		MH	
Motvikt		6 800 kg (14 990 lb)	
Bomtyp		MH	
Stickans längd		6,1 m (20 fot 0 tum)	7,6 m (24 fot 11 tum)
Gripars med sektionssklor	GSH425-750	●	●
	GSH425-950	●	●
	GSH425-1150	●	○
	GSH440-950	●	○
	GSH440-1150	●	◆
	GSH440-1550	○	
	GSH525-750	●	●
	GSH525-950	●	○
	GSH525-1150	●	◆
	GSV425-600	●	●
	GSV425-750	●	●
	GSV425-950	●	●
	GSV425-1150	●	○
	GSV425-1550	◇	◇
	GSV525-600	●	●
	GSV525-750	●	●
	GSV525-950	●	○
	GSV525-1150	●	○
	GSV525-1550	◇	◇
	Gripkoppor	CTV20-1300	●
CTV20-1500		○	◆
CTV20-1700		○	
CTV20-1900		○	
CTV20-2300		◆	
CTV30-1700		◆	
CTV30-1900		◆	

Maximal materialdensitet

● 1 800 kg/m³ (3 000 lb/yd³)

○ 1 200 kg/m³ (2 000 lb/yd³)

◆ 900 kg/m³ (1 500 lb/yd³)

◇ 600 kg/m³ (1 000 lb/yd³)

Inget resultat

Standardutrustning och tillval

Standardutrustning och tillval kan variera. Kontakta Cat-återförsäljaren om du vill ha mer information.

	Standard	Tillval		Standard	Tillval
HYTT			CAT-TEKNIK		
Avancerad ljuddämpning med gummifäste	✓		VisionLink®	✓	
Högupplöst 254 mm (10 tum) LCD-pekskärm	✓		Fjärrstyrd blinksignal	✓	
Automatisk luftkonditionering i två zoner	✓		Felsökning på distans	✓	
Snabbvalsrott och kortkommandon för monitorstyrning	✓		MOTOR		
Nyckelfri motorstyrning	✓		Funktion upp till 3 000 m (9 840 fot) höjd över havet utan effektsänkning	✓	
Uppfällbar konsol på vänster sida	✓		115 A generator	✓	
Premiumsäte med luftfjädring, nackstöd, värmeaggregat och ventilation	✓		-32 °C (-25 °F) kallstartskapacitet	✓	
Konsoler som kan höjjusteras steglöst utan verktyg	✓		Kapacitet för höga omgivnings-temperaturer på 52 °C (125 °F)	✓	
Orange säkerhetsbälte, 51 mm (2 tum)	✓		Tre horisontella enplans kylsystem	✓	
Inbyggd Bluetooth®-radio (med USB, AUX-port och mikrofon)	✓		Luftfilter med dubbla element och integrerad förrenare	✓	
2×12 V DC-eluttag	✓		Tvåstegsfilter på 4 mikron och primärfilter på 10 mikron med vattenavskiljare och indikatorströmställare för vattenavskiljaren i bränsleledningen	✓	
Extrarelä		✓	Elektrisk bränsleurluftningspump	✓	
Dokumentförvaring	✓		Säker start med PIN-kod.	✓	
Bakre förvaring med förvaringsnät	✓		Fjärravstängning	✓	
Övre förvaring med förvaringsnät	✓		Automatisk motorvarvtalsstyrning	✓	
Mugghållare	✓		HYDRAULISKT SYSTEM		
Fast vindruta i ett stycke (P5A-glas)	✓		Elektronisk huvudreglerventil	✓	
Parallella vindrutetorkare med vindrutepolare	✓		Hydraulisk huvudpump	✓	
Fast takfönster i P5A-glas (med vindruta i ett stycke)	✓		Automatisk uppvärmning och kallstartspärr	✓	
Kupol och lägre LED-innerbelysning	✓		Återgenereringskrets för bom och sticka	✓	
Välkomstljus i golvet	✓		Backventiler för bom- och sticksänkning	✓	
Nedrullningsbart solskydd fram	✓		Medeltryck (grirotation) och hyttlyftsventil	✓	
Nedrullningsbart solskydd bak	✓		Möjlighet att installera ytterligare generatorpump och -krets	✓	
Bakruta, nödutgång	✓		Svängdämpningsventil	✓	
Tvättbar golvmatta	✓		Automatisk svängparkeringsbroms	✓	
Förberedd för roterande varningsljus	✓		Hydraulreturfilter med hög kapacitet	✓	
Förarskyddsgaller (OPG)	✓		Två körhastigheter	✓	
			SmartBoom™	✓	
			Finsvängkapacitet	✓ ⁽¹⁾	
			Möjlighet att använda Cat Bio hydraulolja	✓	

⁽¹⁾Endast Nordamerika

(fortsättning på nästa sida)

Standardutrustning och tillval till MH3250

Standardutrustning och tillval (fortsättning)

Standardutrustning och tillval kan variera. Kontakta Cat-återförsäljaren om du vill ha mer information.

	Standard	Tillval		Standard	Tillval
UNDERREDE OCH RAMVERK			SERVICE OCH UNDERHÅLL		
Fettsmorda band GLT4, hartstätning	✓		Serviceplattform med halkskyddsplåt och nedsänkta bultar	✓	
Skydd, kraftig underskydd utan svivelskydd och färdmotorskydd (försänkta skruvar)	✓		Grupperad plats för motorolja- och bränslefilter	✓	
Skydd, kraftigt motorskydd	✓		Schemalagda oljeprovtagningsutlopp (S·O·S SM)	✓	
Bogserögla på basramen	✓		Integrerat system för hantering av fordonshälsa	✓	
Tredelat bandstyrskydd	✓		TRYGGHET OCH SÄKERHET		
BOMMAR, STICKOR OCH LÄNKAGE			Ledstång och handtag på höger sida	✓	
9,2 m (30 fot, 2 tum) materialhanterarbom	✓		Standardsiktspegelpaket	✓	
6,1 m (20 fot 0 tum) industristicka		✓	Signalhorn	✓	
7,6 m (24 fot 11 tum) industristicka		✓	Sekundär motoravstängningsströmtärlare åtkomlig med hytten i höjt läge	✓	
ELSYSTEM			Inspektionsbelysning		✓
Generator, 25 kW med kablage till sticknosen		✓	Möjlighet att ansluta roterande varningsljus (elektriskt)	✓	
Effektmodul	✓		Bakåtriktad kamera och sidokamera	✓	
Underhållsfritt batteri	✓		Caterpillar One Key säkerhetssystem	✓	
Central elektrisk strömställare	✓		Hyttundvikande	✓	
Ytterbelysning med lysdioder (integrerad i förvaringsboxen och monterad på bommarnas och stickornas sidor)	✓		2D E-gräns	✓	
Kompatibla med Electronic Technician	✓		360° sikt		✓
			Låsbar huvudströmbrytare	✓	
			Svänglarm		✓
			Låsbar yttre verktygs-/förvaringsbox	✓	
			Dörrlås och låsbara lock, inklusive till bränsle- och hydraultankar	✓	
			Låsbart bränsleavtappningsutrymme	✓	
			KYLSYSTEM		
			Kylfläkt med reverserande fläkthet	✓	

Satser och redskap som monteras hos återförsäljaren

Tillbehören kan variera. Kontakta Cat-återförsäljaren om du vill ha mer information.

HYTT

- Sats med dubbla bakfönster med utgång (Kanada)

TRYGGHET OCH SÄKERHET

- 76 mm (3 tum) rullbälte

SKYDD

- Nätskydd, hela fronten (inte kompatibelt med skydd för hyttbelysning, regnskydd)
- Nätskydd, nedre främre halvan
- Fullt vandaliseringsskydd

ELSYSTEM

- Startkablar

MH3250 Miljödeklaration

Följande information gäller för maskinen vid tidpunkten för sluttillverkning, konfigurerad för försäljning i de regioner som omfattas av det här dokumentet. Innehållet i den här deklARATIONEN gäller från och med utfärdandet. Innehåll relaterat till maskinens funktioner och specifikationer kan dock komma att ändras utan föregående meddelande. Se maskindrifts- och underhållsbruksanvisningen för ytterligare information.

Mer information om hållbarhet i praktiken och våra framsteg finns på <https://www.caterpillar.com/en/company/sustainability>.

Motor

- Cat® C9.3B-motorn uppfyller emissionsnormerna EPA Tier 4 Final i USA och EU steg V.
- Dieselmotorer från Cat måste använda ULSD (dieselbränsle med ultralåg svavelhalt på 15 ppm svavel eller mindre) eller ULSD blandat med följande koldioxidsnåla bränslen** upp till:
 - ✓ 20 % biodiesel FAME (fatty acid methyl ester)*
 - ✓ 100 % förnybar diesel, HVO (vätebehandlad vegetabilisk olja) och GTL-bränslen (gas till vätska).

Se riktlinjerna. Kontakta Cat-återförsäljaren eller "Caterpillar Machine Fluids Recommendations" (SEBU6250) för mer information.

**Motorer utan efterbehandlingsenheter kan använda högre blandningar, upp till 100 % biodiesel (rådfråga din Cat-återförsäljare för användning av blandningar med mer än 20 % biodiesel).*

***Utsläpp av växthusgaser från avgasröret med bränslen med lägre kolintensitet. Är i stort sett desamma som traditionella bränslen.*

Luftkonditioneringssystem

- Luftkonditioneringssystemet i den här maskinen innehåller kylmedlet R134a med fluorerade växthusgaser (global uppvärmningspotential = 1 430). Systemet innehåller 1,2 kg (2,64 lb) köldmedium som har en CO₂-ekvivalent på 1 716 ton.

Färg

- Högsta tillåtna koncentration av följande tungmetaller i färg (mätt i ppm):
 - Barium < 0,01 %
 - Kadmium < 0,01 %
 - Krom < 0,01 %
 - Bly < 0,01 %

Ljudprestanda

Utvändig ljudeffektnivå (ISO 6395:2008) – 105 dB(A)

Ljudnivå för föraren (ISO 6396:2008) – 73 dB(A)

- Externt ljud – den märkta externa ljudeffektnivån representerar det garanterade värdet enligt 2000/14/EC med tillägget 2005/88/EC med korrekt utrustning och mäts enligt testprocedurerna och förhållandena som specificeras i ISO 6395:2008. *Mätningen utfördes vid 70 % av motor kylfläktens maximala varvtal.
- Internt ljud – Förarljudeffektnivån mäts enligt testprocedurerna och förhållandena som specificeras i ISO 6396:2008 för en hytt från Caterpillar, när den är korrekt monterad, underhållen och testad med dörren och fönstren stängda. Mätningen utfördes vid 70 % av motor kylfläktens maximala varvtal.
- Hörselskydd kan behövas vid arbete med öppen förarplats och hytt (om den inte är rätt underhållen eller när dörrarna/fönstren är öppna) under längre tidsperioder eller i bullrig omgivning.
- Blue Angel-certifierad.

Oljor och vätskor

- Kylvätskor med etylenglykol fylls på i Caterpillar-fabriken. Cat frostskyddsmedel/kylarvätska för dieselmotorer (DEAC) och Cat kylarvätska med förlängd livslängd (ELC) kan återvinnas. Prata med din Cat-återförsäljare för mer information.
- Cat BIO HYDO™ Advanced är en biologiskt nedbrytbar hydraulolja med EU:s miljömärke.
- Ytterligare vätskor kommer sannolikt att förekomma – se drifts- och underhållshandboken eller tillämpnings- och installationsguiden för fullständiga vätskerekommendationer och underhållsintervall.

Tillbehör och teknologi

- Följande funktioner och teknik kan bidra till bränslebesparingar och/eller minskade koldioxidutsläpp. Tillbehören kan variera. Kontakta Cat-återförsäljaren om du vill ha mer information.
 - Avancerade elektrohydrauliska system balanserar kraft och effektivitet
 - Minska underhållskostnaderna med upp till 10 % tack vare längre serviceintervall
 - Den senaste hydrauloljefiltret ger längre livslängd med en 3 000-timmars Ersättningsintervall
 - Högeffektiva kylfläktar körs endast när det är nödvändigt
 - En knapptryckning för låg tomgång med automatisk motorvarvstalsstyrning
 - Fjärrstyrd blinksignal och felsökning på distans

Återvinning

- Materialen i maskinerna kategoriseras nedan med ungefärlig viktprocent. Följande värden kan variera med produktkonfigurationen.

Materialtyp	Viktprocent
Stål	84,77 %
Järn	7,29 %
Ickejärnmetall	2,40
Övrigt	1,98 %
Vätska	1,23 %
Plast	1,09 %
Blandad metall och icke-metall	0,89 %
Okategoriserat	0,19 %
Gummi	0,10 %
Blandade metaller	0,06 %
Blandad icke-metall	0,01 %
Totalt	100 %

- En maskin med högre återvinningsgrad innebär mer effektiv användning av värdefulla naturresurser och ger ett bättre skrotningsvärde. Enligt ISO 16714:2008 (Jordförflyttningmaskiner – Återvinning och återanvändning – Terminologi och beräkningsmetod), återvinningsgrad definieras som procent av massa (massfraktion i procent) av den nya maskinen som kan återvinnas, återanvändas eller både och.

Alla delar i materiallistan utvärderas först efter komponenttyp baserat på listan i ISO 16714 och Japan CEMA (Construction Equipment Manufacturers Association). Återstående delar utvärderas för återvinning baserat på materialtyp.

Följande värden kan variera med produktkonfigurationen.

Återvinningsgrad – 97 %

Utförlig information om Cats produkter, återförsäljarservice och branschlösningar finns på vår webbplats www.cat.com

© 2023 Caterpillar

Alla rättigheter förbehålles

Material och specifikationer kan ändras utan föregående meddelande. Maskinerna som visas på bilderna kan vara försedda med extrautrustning. Kontakta Cat-återförsäljaren beträffande tillgängliga alternativ.

CAT, CATERPILLAR, LET'S DO THE WORK, deras respektive logotyper, "Caterpillar Corporate Yellow", "Power Edge" och Cat "Modern Hex", såväl som företagets och produkternas identitet i detta dokument, är varumärken som tillhör Caterpillar och får inte användas utan medgivande. VisionLink är ett varumärke som tillhör Caterpillar Inc. och är registrerat i USA och andra länder.

AWXQ3208-03 (11-2023)
Ersätter AWXQ3208-02
Versionsnummer: 07D
(N Am, Europe)

