



336

油圧ショベル

技術仕様

コンフィギュレーションおよび機能は地域により異なります。利用可能かどうかは、地域のCat®ディーラにお問い合わせください。

目次

仕様	2
エンジン	2
旋回機構	2
質量	2
トラック	2
駆動系	2
油圧システム	2
交換容量	2
規格	2
騒音性能	2
エアコンディショニングシステム	2
運転質量および接地圧	3
主要コンポーネント質量	3
寸法	4
作業範囲掘削力	5
バケット仕様および互換性	6
アタッチメント適合ガイド	7
標準およびオプション装備品	8
ディーラ装着のキットおよびアタッチメント	10
キャブオプション	11



オフロード法2014年
基準適合

336 油圧ショベルの仕様

エンジン

エンジンモデル	CAT® C7.1 TTA	
定格出力 (ネット)		
ISO 9249	223.5 kW	300 hp
ISO 9249 (DIN)	304 hp (メートル単位)	
エンジン出力		
ISO 14396	225 kW	302 hp
ISO 14396 (DIN)	306 hp (メートル単位)	
内径	105 mm	4 in
行程	135 mm	5 in
総行程容積 (排気量)	7.01 L	428 in³
バイオディーゼル使用可	B20まで ⁽¹⁾	

- 米国EPA Tier 4 Final、EU Stage V、および日本2014年排出ガス基準に適合しています。
- 標高4,500 m (14,760 ft) まで運転可能。ただし、標高3,000 m (9,840 ft) を超えるとエンジン出力は低下します。
- 公称出力は、製造時点で有効な指定規格の下で試験した場合の値です。
- 表示されている定格出力 (ネット) は、エンジンにファン、エアインテイクシステム、排気システム、およびオルタネータを装備している場合に、フライホイール部で得られる出力です。
- エンジン回転数は2,000 rpmです。
- ⁽¹⁾ CATエンジンは、温室効果ガスを削減する以下の再生可能燃料、代替燃料、およびバイオディーゼル*燃料と互換性があります。
 - ✓ B20までのバイオディーゼル (FAME) **
 - ✓ 100 % までのHVOおよびGTL再生可能燃料
- *問題なくご使用いただくためにガイドラインを参照してください。詳細については、Catディーラにお問い合わせいただくか、"Caterpillar製機械推奨液体類" (SEBU6250) を参照してください。
- **アフタートリートメント装置付きのエンジンでは、B20までの燃料を使用できます。アフタートリートメント装置なしのエンジンでは、混合レベルのさらに高いB100までの燃料を使用できます。

旋回機構

旋回速度	8.84 rpm	
最大旋回トルク	143 kN-m	105,250 lbf

質量

運転質量	34,200 kg	75,400 lb
------	-----------	-----------

• 標準足回り、リーチブーム、R3.2DB (10 ft 6 in) アーム、GDx 1.40 m³ (1.83 yd³) バケット、700 mm (28 in) トリプルグローサシュー、6.8 mt (15,000 lb) カウンタウエイト。

トラック

オプショントラックシュー幅	600 mm	24 in
オプショントラックシュー幅	700 mm	28 in
オプショントラックシュー幅	800 mm	31 in
シューの数 (片側)	45	
トラックローラの数 (片側)	7	
キャリアローラの数 (片側)	2	

駆動系

最大登坂能力	35 °/70 %	
最高走行速度	4.7 km/h	2.9 mph
最大けん引力	302.5 kN	68,005 lbf

油圧システム

メインシステム - 最大流量 (作業時)	560 L/min (280 × 2ポンプ)	148 gal/min (74 × 2ポンプ)
最大圧力-装置-作業装置	35,000 kPa	5,076 psi
最大圧力-装置-リフトモード	38,000 kPa	5,511 psi
最大圧力-走行時	35,000 kPa	5,076 psi
最大圧力-旋回時	29,400 kPa	4,264 psi
ブームシリンダ - 内径	150 mm	6 in
ブームシリンダ - 行程	1440 mm	57 in
スティックシリンダ - 内径	170 mm	7 in
スティックシリンダ - 行程	1738 mm	68 in
DBバケットシリンダ - 内径	150 mm	6 in
DBバケットシリンダ - 行程	1151 mm	45 in

交換容量

燃料タンク容量	600 L	158.5 gal
冷却系統	39 L	10.2 gal
エンジンオイル (フィルタ付き)	25 L	6.6 gal
旋回ドライブ	18 L	4.8 gal
ファイナルドライブ (片側)	8 L	2.1 gal
作動油 (全量)	373 L	98.5 gal
作動油タンク (サクショパイプなど)	161 L	42.5 gal
尿素水タンク	50 L	13.2 gal

規格

ブレーキ	ISO 10265: 2008
キャブ/FOGS	ISO 10262: 1998
キャブ/ROPS	ISO 12117-2:2008

騒音性能

ISO 6395 (外部)	105 dB (A)
ISO 6396 (キャブ内部)	72 dB (A)

- ANSI/SAE J1166 OCT98に基づいて測定されるオペレータの騒音暴露レベルは、製造時において、OSHAおよびMSHAの基準を満たしています。これはCaterpillar製キャブを適切に取り付け、メンテナンスを適切に行い、ドアおよびウィンドウを閉めた状態でテストした場合の結果です。
- 開放型の運転席やキャブ (適切にメンテナンスがされていない場合や、ドア/ウィンドウが開いている状態) で長時間作業を行うときや、騒音の激しい環境で作業を行うときには、聴力保護具が必要になる場合があります。

エアコンディショニングシステム

当機のエアコンディショニングシステムにはフッ素系温室効果ガス冷媒R134a (地球温暖化係数=1,430) を使用。システムに含まれている冷媒の質量は1.00 kgで、CO₂換算で1.430メートルトン相当になります。

運転質量および接地圧

	600 mm (24 in) ダブルグロー サトラックシュー		700 mm (28 in) トリプルグロー サトラックシュー		800 mm (31 in) トリプルグロー サトラックシュー	
	質量	接地圧	質量	接地圧	質量	接地圧
	kg (lb)	kPa (psi)	kg (lb)	kPa (psi)	kg (lb)	kPa (psi)
ベース車両仕様構成						
トラックローラおよびキャリアローラ付きのベースフレーム						
6.8 mt (15,000 lb) カウンタウエイト + 標準アンダキャリッジ						
リーチブーム + R3.9 m DB (12 ft 10 in) アーム + 1.40 m ³ (1.83 yd ³) GDXバケット	34 800 (76,600)	64.8 (9.4)	34 400 (75,800)	54.9 (8.0)	35 000 (77,100)	48.9 (7.1)
リーチブーム + R3.2 m DB (10 ft 6 in) アーム + 1.40 m ³ (1.83 yd ³) GDXバケット	34 600 (76,200)	64.4 (9.3)	34 200 (75,400)	54.6 (7.9)	34 800 (76,700)	48.6 (7.1)
リーチブーム + R2.8 m DB (9 ft 2 in) アーム + 1.40 m ³ (1.83 yd ³) GDXバケット	34 500 (76,000)	64.2 (9.3)	34 100 (75,200)	54.5 (7.9)	34 700 (76,500)	48.5 (7.0)

すべての運転質量には、燃料タンク90%と75 kg (165 lb) のオペレータが含まれます。

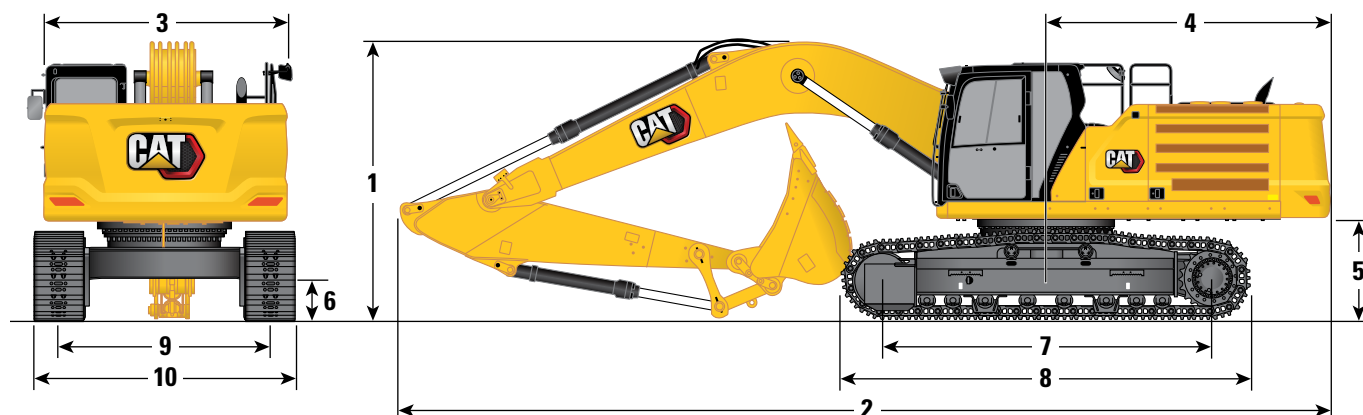
主要コンポーネント質量

	kg	lb
6.8 mt (15,000 lb) カウンタウエイト、標準スイングフレーム、ベースフレーム (標準足回り用トラックローラとキャリアローラを含む) を装着する基本機械	23 170	51,080
トラックシュー:		
幅600 mm (24 in)、厚さ15.5 mm (0.61 in) のDGトラックシュー	4,450	9,810
幅700 mm (28 in)、厚さ11 mm (0.43 in) のTGトラックシュー	4,080	8,990
幅800 mm (31 in)、厚さ13 mm (0.51 in) のTGトラックシュー	4,680	10,310
ブームシリンダ (2本)	670	1,470
燃料タンク90%および75 kg (165 lb) のオペレータの質量	550	1,210
カウンタウエイト:		
6.8 mt (15,000 lb) カウンタウエイト	6,800	14,990
スイングフレーム:		
標準スイングフレーム	3,160	6,960
足回り:		
ベースフレーム (標準足回り用トラックローラとキャリアローラを含む)	7760	17,100
ブーム (ライン、ピン、スティックシリンダを含む):		
リーチブーム6.5 m (21 ft 4 in)	3,280	7,230
アーム (ライン、ピン、バケットシリンダ、バケットリンクージを含む):		
リーチアームR2.8DB (9 ft 2 in)	1760	3,870
リーチアームR3.2DB (10 ft 6 in)	1860	4,100
リーチアームR3.9DB (12 ft 10 in)	2040	4,490
バケット (リンクージなし):		
1.40 m ³ (1.83 yd ³) GDX	1280	2,820
1.90 m ³ (2.48 yd ³) GDX	2030	4,470
クイックカプラ:		
ピングラバQC	700	1,550

336 油圧ショベルの仕様

寸法

すべての寸法は概算であり、バケットの選択により変わります。



足回りのオプション

ブームオプション

標準足回り

リーチブーム 6.5 m (21 ft 4 in)

アームオプション

リーチアーム

R3.9DB (12 ft 10 in)

R3.2DB (10 ft 6 in)

R2.8DB (9 ft 2 in)

1 車両の高さ:

キャブの高さ

FOGS高さ

ガードレール/ハンドレールの高さ

ブーム/アーム/バケット装着

ブーム/アーム装着

ブーム装着

ブーム/アーム/バケット装着 (共用配管を含む)

ブーム/アーム装着 (共用配管を含む)

ブーム装着 (共用配管を含む)

2 車両長さ:

ブーム/アーム/バケット装着

ブーム/アーム装着

ブーム装着

ブーム/アーム/バケット装着 (共用配管を含む)

ブーム/アーム装着 (共用配管を含む)

ブーム装着 (共用配管を含む)

3 上部フレーム幅 (通路含まず)

4 後端旋回半径

5 カウンタウエイト下端高さ

6 最低地上高

7 トラック長さ-タンブラ中心距離

8 トラック全長

10 トラック幅/足回り幅:

600 mm (24 in) シュー

700 mm (28 in) シュー

800 mm (31 in) シュー

バケットタイプ

バケット容量

バケットチップの半径

GDX

GDX

GDX

1.40 m³ 1.83 yd³

1.40 m³ 1.83 yd³

1.40 m³ 1.83 yd³

1,680 mm

5.5 ft

1680 mm

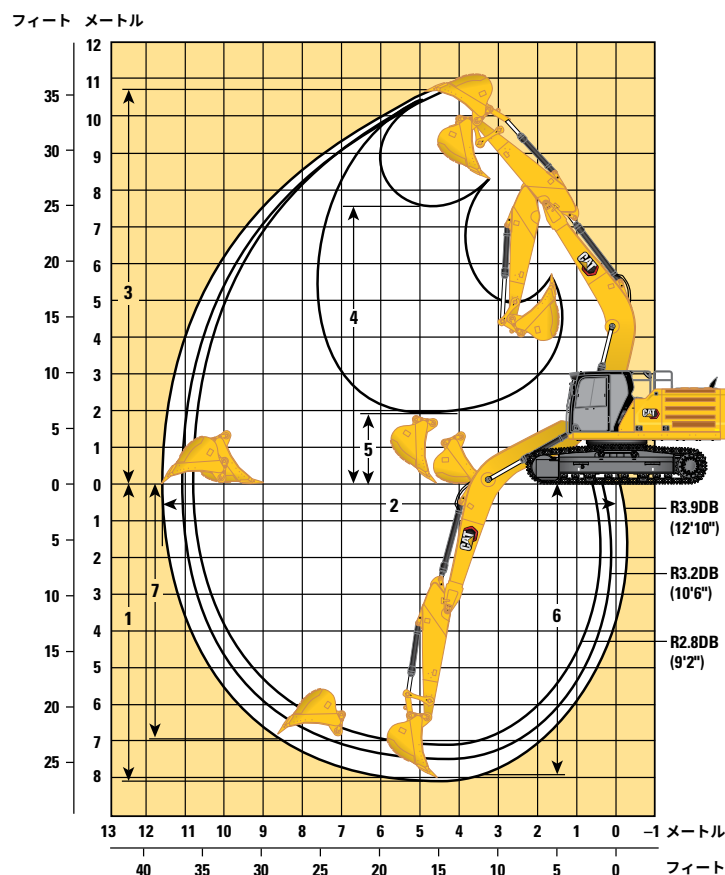
5'5"

1680 mm

5.5 ft

作業範囲掘削力

すべての寸法は概算であり、バケットの選択により変わります。



足回りのオプション

標準足回り

ブームオプション

リーチブーム
6.5 m (21 ft 4 in)

アームオプション

リーチアーム

	R3.9DB (12 ft 10 in)		R3.2DB (10 ft 6 in)		R2.8DB (9 ft 2 in)	
1 最大掘削深さ	8110 mm	26'7"	7410 mm	24'4"	7010 mm	23'0"
2 最大床面掘削半径	11 640 mm	38'2"	10 940 mm	35'11"	10 630 mm	34'11"
3 最大掘削高さ	10 700 mm	35'1"	10 290 mm	33'9"	10 340 mm	33'11"
4 最大ダンプ高さ	7580 mm	24'10"	7190 mm	23'7"	7190 mm	23'7"
5 最小ダンプ高さ	1990 mm	6'6"	2690 mm	8'10"	3090 mm	10'2"
6 2,440 mm (8 ft 0 in) のレベルボトムでの最大切削深さ	7970 mm	26'2"	7240 mm	23'9"	6840 mm	22'5"
7 最大垂直掘削深さ	6950 mm	22'10"	6130 mm	20'1"	6060 mm	19'11"
バケット掘削力 (ISO)	223 kN	50,020 lbf	223 kN	50,020 lbf	223 kN	50,020 lbf
アーム掘削力 (ISO)	146 kN	32,910 lbf	169 kN	37,950 lbf	188 kN	42,290 lbf
バケットタイプ	GDx		GDx		GDx	
バケット容量	1.40 m ³	1.83 yd ³	1.40 m ³	1.83 yd ³	1.40 m ³	1.83 yd ³
バケットチップの半径	1680 mm	5'5"	1680 mm	5'5"	1680 mm	5'5"

336 油圧ショベルの仕様

バケット仕様および互換性

									標準足回り		
	リンケージ	幅		容量		質量		充填率	6.8 mt (15,000 lb) カウンタウエイト		
		mm	in	m³	yd³	kg	lb	%	リーチ		
									R2.8 (9 ft 2 in)	R3.2 (10 ft 6 in)	R3.9 (12 ft 2 in)
ピンオン（クイックカブラなし）											
掘削バケット	DB	1400	55	1.40	1.83	1163	2,563	100	●	●	●
	DB	1450	57	1.50	1.96	1200	2,645	100	●	●	◎
	DB	1550	61	1.60	2.09	1262	2,783	100	●	●	◎
強化型掘削バケット	DB	1450	57	1.40	1.83	1467	3,234	100	●	●	◎
	DB	1500	59	1.50	1.96	1518	3,346	100	●	●	◎
掘削バケット	TB	1600	63	2.00	2.62	1974	4,347	100			
強化型掘削バケット	TB	1550	61	1.90	2.48	2346	5,166	100			
ピンオン装着時の最大荷重（積載質量 + バケット）								kg	5060	4,790	4,160
								lb	11,155	10,560	9,171
Catピングラバカブラ装着											
掘削バケット	DB	1400	55	1.40	1.83	1163	2,563	100	●	●	⊖
	DB	1450	57	1.50	1.96	1200	2,645	100	●	◎	⊖
	DB	1550	61	1.60	2.09	1262	2,782	100	◎	◎	○
強化型掘削バケット	DB	1450	57	1.40	1.83	1467	3,234	100	●	◎	⊖
	DB	1500	59	1.50	1.96	1518	3,346	100	◎	◎	○
掘削バケット	TB	1600	63	2.00	2.62	1974	4,347	100			
強化型掘削バケット	TB	1550	61	1.90	2.48	2346	5,166	100			
カブラ装着時の最大荷重（積載質量 + バケット）								kg	4362	4,092	3462
								lb	9,617	9,022	7,633

上記の負荷は油圧ショベル規格のEN474-5:2006 + A3:2013に準拠しており、フロントリンケージを地上ラインまで完全に伸ばしてバケットを縮めた状態で、油圧リフト能力の87%、またはチッピング容量（バケット転倒容量）の75%を超えないようになっています。

容量はISO 7451:2007に準拠しています。

バケット質量は標準デューティチップ装着時のものです。

マテリアルの最大密度:

- 2100 kg/m³ (3,500 lb/yd³)
- ◎ 1800 kg/m³ (3,000 lb/yd³)
- ⊖ 1500 kg/m³ (2,500 lb/yd³)
- 1200 kg/m³ (2,000 lb/yd³)

Caterpillar社では、製品から最大限の価値を得られるように適切なワークツールを使用するようお勧めしています。質量、寸法、流量、および圧力などに関する、Caterpillar社の推奨事項や仕様に沿わないワークツール（バケットを含む）を使用すると、生産性、安定性、信頼性、またはコンポーネントの耐久性が低下するなど、最適な性能を得られない場合があります。また、引きずる、てこのようにこじる、ねじる、重量物を受け止めるなど、ワークツールの誤使用は、ブームおよびアームの耐用年数低下につながります。

アタッチメント適合ガイド

地域により、ご使用になれないアタッチメントもあります。お客様の地域でご購入いただけるコンフィギュレーションについては、お近くのCatディーラーにお問い合わせください。

☒ 適合

☒* 作業範囲はフロントのみ

☐ 不適合

ピンオンアタッチメント

カウンタウエイト		6.8 mt (15,000 lb)		
ブームの種類		リーチ		
スティックの長さ		2.8 m (9 ft 2 in) HD	3.2 m (10 ft 6 in) HD	3.9 m (12 ft 10 in)
油圧ブレーカ	H140 S	✓	✓	✓
	H160 S	✓	✓	✓
	H180 S	✓	✓*	

CATピングラバカプラアタッチメント

カウンタウエイト		6.8 mt (15,000 lb)		
ブームの種類		リーチ		
スティックの長さ		2.8 m (9 ft 2 in) HD	3.2 m (10 ft 6 in) HD	3.9 m (12 ft 10 in)
油圧ブレーカ	H140 S	✓	✓	✓
	H160 S	✓	✓	

ブーム取付けアタッチメント

カウンタウエイト		6.8 mt (15,000 lb)		
ブームの種類		リーチ		
スクラップおよび解体用モビルシャー	S2070	✓		✓
	S2090	✓*		✓
	S3050フラットトップ	✓		

336 油圧ショベルの仕様

標準およびオプション装備品

標準およびオプション装備品は異なる場合があります。詳細については、Catディーラにお問い合わせください。

	標準	オプション		標準	オプション
ブーム、アーム、リンケージ			電気系統		
6.5 m (21 ft 4 in) リーチブーム		✓	メンテナンスフリー1,000 CCAバッテリー (×2)	✓	
2.8 m (9 ft 2 in) リーチアーム		✓	集中配置された電気系統ディスコネクトスイッチ	✓	
3.2 m (10 ft 6 in) リーチアーム		✓	LEDエクステリアシャーシおよびブームライト	✓	
3.9 m (12 ft 10 in) リーチアーム		✓	プレミアム周辺作業灯		✓
DBファミリバケットリンケージ (リフティングアイなし)		✓	エンジン		
CATテクノロジー			標高3,000 m (9,842 ft) まで運転可能	✓	
Cat Product Link™	✓		115 Aオルタネータ	✓	
リモートフラッシュ	✓		冷間始動用ブロックヒータ		✓
リモートトラブルシュート	✓		選択可能な3つのモード: パワー、スマート、エコ	✓	
CAT GRADE接続		✓	オートエンジン回転数コントロール	✓	
Trimble、Topcon、およびLeicaが提供する無線機および基準局との互換性	✓		52 °C (126 °F) 高周囲温度用クーリングシステム	✓	
Trimble、Topcon、およびLeicaの3Dグレードシステムを取付け可能	✓		油圧リバースファン	✓	
CAT GRADE with 2Dおよびオフセットメモリ	✓		寒冷時始動機能 (-18 °C (0 °F) まで)	✓	
CAT GRADE with Advanced 2D		✓	プレクリーナ内蔵の2重エレメントエアフィルタ	✓	
Cat Grade with 3D		✓	デュアルステージ4ミクロンメインフィルタ	✓	
CATアシスト:	✓		10ミクロンプライマリフィルタ (ウォータセパレータ付き)	✓	
– グレードアシスト			電動燃料プライミングポンプ	✓	
– ブームアシスト			PINコードによる安全始動機能	✓	
– バケットアシスト			リモート無効化	✓	
– スイングアシスト			(次ページに続く)		
CAT Payload:	✓				
– 静止計量					
– 半自動キャリブレーション					
– 積載質量/サイクル情報					
– USBレポート機能					
2D eフェンス	✓				
– eシーリング					
– eフロア					
– eスイング					
– eウォール					
– eキャブ干渉防止					
ブレーカ自動停止機能	✓				
レーザーキャッチャー		✓			
ワークツール識別機能	✓				
ワークツール追跡*	✓				

*ワークツールにPL161アタッチメントロケータと、機械にBluetooth® 対応レシーバが必要です。

標準およびオプション装備品（続き）

標準およびオプション装備品は異なる場合があります。詳細については、Catディーラにお問い合わせください。

	標準	オプション		標準	オプション
油圧システム			整備とメンテナンス		
ブームおよびスティックの再生回路	✓		エンジンオイルフィルタおよび燃料フィルタをまとめて配置	✓	
電子式メインコントロールバルブ	✓		定期オイルサンプリング（S-O-S SM ）ポート	✓	
自動作動油加温機能	✓		足回りと構造		
生分解性作動油に対応	✓		標準足回り	✓	
旋回反転防止弁	✓		ベースフレーム上のけん引用アイ	✓	
自動スイングパーキングブレーキ	✓		全長トラックガイディングガード		✓
高性能油圧リターンフィルタ	✓		センター・トラック・ガイド用ガード		✓
2速走行	✓		スィベルガード	✓	
複合2方向補助回路		✓	強化型ボトムガード	✓	
複合2方向補助回路（ブレーカリターンフィルタ付き）		✓	HDトラベルモータガード	✓	
中圧補助サーキット		✓	グリース潤滑済みトラック	✓	
Catピングラバ用クイックカブラ回路		✓	6.8 mt（15,000 lb）カウンタウエイト	✓	
安全とセキュリティ			600 mm（24 in）ダブルグローサトラックシュー		✓
Caterpillarワンキーセキュリティシステム	✓		700 mm（28 in）トリプルグローサトラックシュー		✓
ロック式外部ツールボックス/ストレージボックス	✓		800 mm（31 in）トリプルグローサトラックシュー		✓
ロック式ドア（燃料タンクおよび作動油タンクのロック）	✓				
ロック式燃料ドレンコンパートメント	✓				
滑止めプレートおよび沈込み式ボルトを備えたサービスプラットフォーム	✓				
右ハンドレールと手すり	✓				
信号/警告ホーン	✓				
グラウンドレベルセカンダリエンジンシャットオフスイッチ	✓				
リアビューカメラと右側のサイドビューカメラ	✓				
360°ビューシステム		✓			
落下物保護システム		✓			
点検用照明		✓			

ディーラ装着のキットおよびアタッチメント

アタッチメントはこれと異なる場合があります。詳細については、Catディーラにお問い合わせください。

キャブ

- 水平ジョイスティックスライダ
- 下部ラジアルワイパ
- ツールコントロールのための左/右電気ペダル
- キャブフロントウィンドウ用レインプロテクタおよびキャブライトカバー
- ポリカーボネート製ルーフハッチ

電気系統

- プレミアム周辺作業灯

ガード

- ラバーサイドバンパガード
- フロントフルガード（メッシュタイプ）
- フロントハーフガード（メッシュタイプ）
- 全体盗難防止ガード

安全とセキュリティ

- Bluetooth対応レシーバキット
- Bluetoothキー FOB
- 落下物保護システム
- P5Aラミネートガラス

	デラックス	プレミアム (2P)	プレミアム (1P)
ROPS	●	●	●
高解像度203 mm (8 in) LCDタッチスクリーンモニタ	●	X	X
高解像度254 mm (10 in) LCDタッチスクリーンモニタ	○	●	●
自動バイレベルエアコン	●	●	●
モニタ操作用ジョグダイヤルおよびショートカットキー	●	●	●
キーレスプッシュスタート式のエンジン制御	●	●	●
高さ調整式コンソール	●	●	●
チルトアップ式左側コンソール	●	●	●
ヒータ付きエアサスペンションシート	●	X	X
ヒータおよびベンチレータ付きエアサスペンションシート	X	●	●
51 mm (2 in) シートベルト	●	●	●
モニター一体型Bluetooth搭載ラジオ (USB/Auxポート付き)	●	●	●
12 V DCコンセント	●	●	●
書類収納スペース	●	●	●
オーバーヘッド収納およびリア収納 (ネット付き)	●	●	●
ドリンクホルダ	●	●	●
カップホルダ	●	●	●
開閉可能な2分割式フロントウィンドウ	●	●	○
一体型キャブフロントウィンドウ	X	○	●
リアウィンドの緊急用避難口	●	●	●
ラジアルワイパ (ウォッシャ付き)	●	X	X
パラレルワイパ	X	●	●
ポリカーボネート製開閉式スカイライトハッチ	●	●	X
ラミネートルーフガラス	X	X	●
LED車内灯	●	●	●
フロアウェルカムライト	●	●	●
ルーフサンスクリーン	●	●	●
ローラ式フロントサンスクリーン	●	●	●
ローラ式リアサンスクリーン	○	●	●
フロアマット (水洗い可)	●	●	●
ビーコン対応	●	●	●
CATアームステア	○	○	○

● 標準

○ オプション

X なし

CAT製品、ディーラサービス、および産業ソリューションに関する詳細情報については、Webサイト (www.cat.com) をご覧ください。

AJXQ3380 (03-2022)
ビルド番号: 08A
(Japan)

© 2022 Caterpillar
All rights reserved

この製品に使用されるマテリアルと仕様は、予告なしに変更されることがあります。写真の車両には、オプション装備品が装着されていることがあります。利用可能なオプションについては、Catディーラにお問い合わせください。

CAT、CATERPILLAR、LET'S DO THE WORK、それらの各ロゴ、“Caterpillar Corporate Yellow”、“Power Edge”およびCat Modern Hex のトレードドレスは、ここに記載されている企業および製品と同様に、Caterpillar社の商標であり、許可なく使用することはできません。

